

つるおか 情報掲示板



注)掲載情報の詳細は、問合せ・申込み先に問い合わせるか、ホームページ等で確認してください。費がないものは原則無料。申があるものは事前の申込みが必要です。

■掲載を希望する方は…本所総務課 ☎内線316へ
掲載依頼締切日は発行月の前々月25日です。掲載対象は発行月の4日以降の催し等です。市内で開催され対象となる市民が多いものを基本的に優先。編集の都合上、掲載できない場合もあります。掲載することが不適当と市が認めるものは掲載できません。

催し

令和3年度使用 中学校教科用図書展示会

教科用図書採択に
合わせて、展示会を
開催しますのでご覧
ください。会場には
意見等を記入する用
紙を設置しています。



①6月12日(金)～25日(金)午前9時～午後5時
②13日(土)・14日(日)・20日(土)・21日(日)午前10時～午後3時
場①教育研修所(市役所櫛引庁舎) ②教育相談センター(マリカ) 園 学校教育課



(櫛引庁舎) ☎57・4864

ステラの会・星を見る会 部分日食をみよう

①6月21日(土)午後4時30分 場加茂水族館脇遊歩道付近 因解説、観望 費100円、別途日食眼鏡代3000円
申松永 ☎090・7561・8107
他資料を希望する方は1000円。中学生以下保護者同伴

鈴朝どり 「カラ竹」販売フェア

①6月28日(土)午前8時(売り切れ次第終了) 場鈴地区内 因カラ竹・カラ竹御飯販売 園虎庵 ☎45・2545



健康・スポーツ



トレーニングルーム 利用資格講習会

小真木原総合体育館(☎25・813)

① ①6月8日(土)、7月13日(土)午後7時、6月13日(土)午前10時30分

▼藤島体育館(☎64・2143) ①
6月・7月の毎週2回 時午後2時・7時

▼羽黒体育館(☎62・4789) ①
6月11日(土)、7月9日(土)午後7時

▼櫛引スポーツセンター(☎57・4311) ①6月16日(土)午後2時30分、7月21日(土)午後7時

▼共通 ①中学生以上 費310円
他要予約。利用資格証は4施設共通

フリークライミング 利用資格講習会

①6月19日(金)、7月1日(土)・17日(金)午後7時 ①高校生以上 費310円
場・申藤島体育館 ☎64・2143

認知症を理解する教室

①7月4日(土)午前10時 場第一学区コミュニティ防災センター ①講演「認知症を知る～認知症かな?と思ったら」渡部真紀氏(山形県立こころの医療センター認知症看護認定看護師)、ワンポイントアドバイス「サービス利用の仕方について」 ①7月2日(土)まで本所長寿介護課 ☎内線533へ

「健康」里山あるき 信仰の歴史を語る荒倉山から由良へ

①7月12日(土)午前8時30分(市役所本所集合(現地集合不可。全員バス利用))

場上郷コミュニティセンター↓荒倉山↓由良↓白山島↓由良コミュニティセンター(9km) ①1000人 費1、000円 時コップ、おわん、箸 ①6月29日(土)～7月6日(土)にスポーツ課 ☎25・8131へ 他小学生以下保護者同伴



鶴岡市民健康スポーツ クラブ参加者募集

▼午前コース ①午前10時 ①さわか健康スポーツ、脂肪燃焼エアロ、いきいきヨガ、開脚道、ソフトエアロピクス、ニコニコ健康スポーツ、ストレッツチ&ダンベル体操、社交ダンス
▼午後コース ①午後1時30分 ①自強術、楽しく健康体操、グラウンドゴルフ

▼夜コース ①午後7時 ①ソフトキックエクササイズ、ベーシックエアロ、脂肪燃焼エアロ、ヘルシーヨガ、社交ダンス、ラージボール卓球

▼共通 ①小真木原総合体育館 ①費1万5、000円(月払い2、000円)、別途登録年会費2、000円 ①同ク

新型コロナウイルス感染症の影響で、催し等の中止・延期など、情報変更となる場合があります。各担当課や主催者などへお問い合わせください。

ラブ事務局 ☎25・8131 **他**無料体験可

**鶴岡空手道スポーツ少年団
空手教室会員募集**

毎週火曜・水曜日午後6時30分 **場**
火曜日：青柳町空手道場 水曜日：朝陽武道館 **対**幼児〜大人 費月額4,000円 **申**水曜日教室開催時に会場へ **他**HP

子育て・子供向け



子ども家庭支援センター

▼あかちゃんのお部屋 **日**①6月9日
②7月17日 **金**午前9時45分 **対**未就園児 (①令和元年12月〜2年2月生まれ ②2年1月〜3月生まれ) とその保護者、初めて出産を迎える妊婦先着20組 **内**①触れ合い遊び ②ベビーマッサージ (師上野和佳氏 (TASベビーマッサージインストラクター))
申①6月4日②まで ②6月29日③〜7月14日④
▼あかちゃん広場 **日**①6月23日②
②7月31日 **金**午前9時45分 **対**未就園児 (①令和元年6月〜11月生まれ ②7月〜12月生まれ) とその保護者先着20組 **内**①触れ合い遊び、歯のお話 (師歯科医師) ②赤ちゃん・ママヨガ (師上野和佳氏) **申**①6月18日②まで

②7月13日③〜7月28日④

▼共通 **場**総合保健福祉センター (にこふる) **時**バスタオル **申**同センター (にこふる) ☎25・2741

**助産師が授乳のアドバイスをし
母乳・ミルク相談**

日6月10日・17日・24日、7月1日・8日・15日・22日・29日の水曜日午前10時〜正午 **場**にこふる **対**市内在住の授乳期の母親 **時**母子健康手帳、赤ちゃんとの外出に必要なもの (授乳用品、おむつ等) **申**健康課 (にこふる) ☎内線374

**助産師・保健師が産産・育児等のポイントを伝えます
プレママ教室**

▼Aコース **日**6月20日①
午前9時45分 **内**赤ちゃんの生活体験、講話「陣痛ってどんなもの?」、父親妊婦体験
▼Bコース **日**7月18日①午前9時45分 **内**もく浴体験、赤ちゃんの人形でお世話の体験、講話「赤ちゃんの栄養をイメージしてみよう」
▼共通 **場**にこふる **対**妊娠8か月までの妊婦とその家族各日先着10人 (市民優先) **時**母子健康手帳、同別冊 **申**各日3日前まで健康課☎内線374



**親子で創作コーナーを体験
鶴岡アートフォーラムチャレンジキッズ**

日6月27日①午前10時〜正午 **対**幼児・低学年の小学生とその保護者 **費**100円 **場**・同館☎29・0260

**鶴岡水泳育成協会
受講生募集**

▼水遊び&泳ごうコース **日**指定の土曜日午前9時45分 **対**年長児・小学生
▼水あそびコース **日**指定の土曜日午前10時45分 **対**4歳児〜年長児



▼共通 **場**市民プール **費**月額3,000円 **申**同協会☎22・0074 **他**HP

**図書館本館
こどもおはなし会**

日毎週水曜日午後4時、毎週土曜日午後3時、毎月第2日曜日・第4水曜日午前11時 (乳幼児向け) **対**幼児〜小学生、親子 **内**絵本の読み聞かせ、紙芝居、昔話、手遊び等 **場**・同館☎25・2525

**未就園児を対象に開放します
幼稚園を活用したお遊び会**

▼鶴岡幼稚園 (☆) ☎22・0658
ひよこの会：午前10時〜11時30分
▼いなば幼稚園 (☆) ☎64・2310

りんごくらぶ：午前9時〜11時
▼大宝幼稚園 (☆) ☎22・1883
にこにこひろば：午前10時15分〜11時45分

▼城南幼稚園 (☆) ☎24・7164
わくわくルーム：午前10時〜11時30分
▼若葉幼稚園 (☆) ☎22・2237
オープンキンダー：午前10時〜11時30分

▼マリア幼稚園 (☆) ☎22・5831
ベビー・めばえふたばのおへや、ハッピーひろば：午前10時30分〜11時30分
▼和光幼稚園 (☆) ☎22・8835
おひさま広場：午前10時〜11時30分
▼みどり幼稚園 ☎23・2350
みどりの広場：午前10時〜11時30分
▼共通 **他**☆は認定こども園。月に1回〜5回開催。詳細は各園へ

施設の催し



鶴岡アートフォーラム

▼特別展覧会「岸田 劉生展」写真から写真へ **日**6月2日①〜28日②午前9時〜午後5時 (金曜・土曜日は6時まで)
内風景画、装丁画、静物画など約160点を紹介 **費**大人：500円 高校生・大学生：300円 中学生以下：無料



▼陶芸で夏の風物詩づくり(全3回)
 日 6月24日④、7月8日④・22日④午
 後7時 定先着12人 内陶器で風鈴と
 蚊取り線香置きを制作 師 太田金子氏
 (陶芸家) 費 2,000円 申 6月4
 日④〜17日④

▼ワックスでつくる オリジナルデザ
 インのシルバークセサリー(全3
 回) 日 7月4日④・11日④、8月1
 日④午後1時30分 対高校生以上先着
 16人 師 黒澤由希氏(HAYASE主
 宰) 費 3,500円 申 6月4日④
 〜24日④

▼共通 場・閻鶴岡アートフォーラム
 ☎ 29・0260

致道博物館

▼創立70周年記念「庄内の美術工芸」
 「武つと美!名品展」 日 6月13日④〜
 7月28日④午前9時〜午後4時30分
 内国宝・重文の刀剣や甲冑等、庄内が
 誇るべき文化財を一堂で紹介 費 大人
 …800円 学生…400円 小・中
 学生…300円 場・閻同館☎ 22・1
 99

自然学習交流館ほとりあ

▼ワークショップ「都沢湿地ウォーク
 ラリー〜どろっばからの挑戦状!〜」
 日 毎週土曜・日曜日午前10時〜午後3
 時 内都沢湿地を散策しながらクイズ
 に答え、湿地の生き物や機能、魅力に

ついて楽しく学ぶ 場・閻同館☎ 33・
 8693



都沢湿地再生の
 キャラクター
 「どろっば」

講座・講習会



鶴岡伝統工芸竹塗り講習

日 6月〜来年3月の毎月第1・第3土
 曜日午後1時 場 中央公民館 師 鈴木
 勇氏(竹塗工房鈴木) 費 月額2,0
 00円

フィットセラピー ストレスケア講座

日 6月18日④ 内オリジナルハーブテ
 ー作り 費 3,000円 持 筆記用
 具 場・申四季彩テラス☎ 080・2
 232・2603

危険物取扱者保安講習

日 一般…8月20日④午後1時30分、9
 月16日④午前9時、10月27日④午後1
 時30分・28日④午前9時 給油取扱所

…8月21日④午前9時、9月15日④午
 後1時30分 場 庄内総合支庁(三川町)
 対次のいずれかに該当する方 ①平成
 29年度に保安講習を受け、継続して危
 険物取扱作業に従事している ②新た
 にまたは再び危険物取扱作業に従事す
 ることになり、従事することとなった
 日から1年以内である(過去2年以内
 に免状の交付または保安講習を受けた
 方は、交付または保安講習受講日以降
 における最初の4月1日から3年以内
 に受講) 申 6月22日④〜7月17日④
 に山形県危険物安全協会連合会☎ 02
 3・632・5744へ 他 願書は消
 防本部、消防署及び各分署に設置

オンラインでの外国語講座 フリートーク型講座

▼かんばせーしょん喫茶店(英語)
 日 木曜日午後7時、土曜日午前11時30
 分〜午後0時30分
 ▼朋友你好!(中国語) 日 木曜日午
 後7時、土曜日午後3時30分
 ▼ル・サロン(フランス語) 日 木曜
 日午後7時
 ▼韓国との出会い(韓国語) 日 土曜
 日午後1時
 ▼アプレモス・エスパニョール(スペ
 イン語) 日 土曜日午後2時
 ▼共通 費 チケット制(1回500円、
 5回券2,500円、10回券4,500
 円) 場・申 出羽庄内国際村☎ 25・
 3600 他 館内での講座が可能にな
 り次第、オンラインでの講座は終了

新型コロナウイルス感染症の感染拡大防止にご協力ください

正しい手の洗い方

外出先からの帰宅時や調理の前後、食事などこまめに手を洗いましょう

①



流水でよく手をぬ
 らした後、石けん
 を付け、手のひらを
 よくこすります。

②



手の甲を伸ばすよ
 うにこすります。

③



指先・爪の間を念
 入りにこすります。

④



指の間を洗います。

⑤



親指と手のひらを
 ねじり洗います。

⑥



手首も忘れずに洗
 います。

石けんで洗い終わったら、十分に水で流し、清潔なタオルやペーパータオルでよく拭き取って乾かします。

新型コロナウイルス感染症の影響で、催し等の中止・延期など、情報に変更となる場合があります。各担当課や主催者などへお問い合わせください。

婚活



やまがた縁結びたい 結婚相談会

日 6月14日①、7月12日②午後1時～4時45分 場あこや会館(山形市) 対
結婚を希望する方またはその家族 内
出合いの機会、お見合い相手の紹介な
どの相談 問やまがた出会いサポート
センター ☎023・615・8755

募集



入居時期は8月上旬 県営住宅6月募集

募集住宅 美原1号、東部1号・2号、茅原2号(B)・(C)、城南2号(A)、末広1号(A)・(B)・(C)、末広2号(B)・(C)、末広3号(B)・(C)・(D)・(E)、末広4号(B)・(C)・(D)・(E)・(F)・(G)・(H)・(I)・(J)・(K)・(L)・(M)・(N)・(O)・(P)・(Q)・(R)・(S)・(T)・(U)・(V)・(W)・(X)・(Y)・(Z)・(AA)・(AB)・(AC)・(AD)・(AE)・(AF)・(AG)・(AH)・(AI)・(AJ)・(AK)・(AL)・(AM)・(AN)・(AO)・(AP)・(AQ)・(AR)・(AS)・(AT)・(AU)・(AV)・(AW)・(AX)・(AY)・(AZ)・(BA)・(BB)・(BC)・(BD)・(BE)・(BF)・(BG)・(BH)・(BI)・(BJ)・(BK)・(BL)・(BM)・(BN)・(BO)・(BP)・(BQ)・(BR)・(BS)・(BT)・(BU)・(BV)・(BW)・(BX)・(BY)・(BZ)・(CA)・(CB)・(CC)・(CD)・(CE)・(CF)・(CG)・(CH)・(CI)・(CJ)・(CK)・(CL)・(CM)・(CN)・(CO)・(CP)・(CQ)・(CR)・(CS)・(CT)・(CU)・(CV)・(CW)・(CX)・(CY)・(CZ)・(DA)・(DB)・(DC)・(DD)・(DE)・(DF)・(DG)・(DH)・(DI)・(DJ)・(DK)・(DL)・(DM)・(DN)・(DO)・(DP)・(DQ)・(DR)・(DS)・(DT)・(DU)・(DV)・(DW)・(DX)・(DY)・(DZ)・(EA)・(EB)・(EC)・(ED)・(EE)・(EF)・(EG)・(EH)・(EI)・(EJ)・(EK)・(EL)・(EM)・(EN)・(EO)・(EP)・(EQ)・(ER)・(ES)・(ET)・(EU)・(EV)・(EW)・(EX)・(EY)・(EZ)・(FA)・(FB)・(FC)・(FD)・(FE)・(FF)・(FG)・(FH)・(FI)・(FJ)・(FK)・(FL)・(FM)・(FN)・(FO)・(FP)・(FQ)・(FR)・(FS)・(FT)・(FU)・(FV)・(FW)・(FX)・(FY)・(FZ)・(GA)・(GB)・(GC)・(GD)・(GE)・(GF)・(GG)・(GH)・(GI)・(GJ)・(GK)・(GL)・(GM)・(GN)・(GO)・(GP)・(GQ)・(GR)・(GS)・(GT)・(GU)・(GV)・(GW)・(GX)・(GY)・(GZ)・(HA)・(HB)・(HC)・(HD)・(HE)・(HF)・(HG)・(HH)・(HI)・(HJ)・(HK)・(HL)・(HM)・(HN)・(HO)・(HP)・(HQ)・(HR)・(HS)・(HT)・(HU)・(HV)・(HW)・(HX)・(HY)・(HZ)・(IA)・(IB)・(IC)・(ID)・(IE)・(IF)・(IG)・(IH)・(II)・(IJ)・(IK)・(IL)・(IM)・(IN)・(IO)・(IP)・(IQ)・(IR)・(IS)・(IT)・(IU)・(IV)・(IW)・(IX)・(IY)・(IZ)・(JA)・(JB)・(JC)・(JD)・(JE)・(JF)・(JG)・(JH)・(JI)・(JJ)・(JK)・(JL)・(JM)・(JN)・(JO)・(JP)・(JQ)・(JR)・(JS)・(JT)・(JU)・(JV)・(JW)・(JX)・(JY)・(JZ)・(KA)・(KB)・(KC)・(KD)・(KE)・(KF)・(KG)・(KH)・(KI)・(KJ)・(KK)・(KL)・(KM)・(KN)・(KO)・(KP)・(KQ)・(KR)・(KS)・(KT)・(KU)・(KV)・(KW)・(KX)・(KY)・(KZ)・(LA)・(LB)・(LC)・(LD)・(LE)・(LF)・(LG)・(LH)・(LI)・(LJ)・(LK)・(LL)・(LM)・(LN)・(LO)・(LP)・(LQ)・(LR)・(LS)・(LT)・(LU)・(LV)・(LW)・(LX)・(LY)・(LZ)・(MA)・(MB)・(MC)・(MD)・(ME)・(MF)・(MG)・(MH)・(MI)・(MJ)・(MK)・(ML)・(MM)・(MN)・(MO)・(MP)・(MQ)・(MR)・(MS)・(MT)・(MU)・(MV)・(MW)・(MX)・(MY)・(MZ)・(NA)・(NB)・(NC)・(ND)・(NE)・(NF)・(NG)・(NH)・(NI)・(NJ)・(NK)・(NL)・(NM)・(NN)・(NO)・(NP)・(NQ)・(NR)・(NS)・(NT)・(NU)・(NV)・(NW)・(NX)・(NY)・(NZ)・(OA)・(OB)・(OC)・(OD)・(OE)・(OF)・(OG)・(OH)・(OI)・(OJ)・(OK)・(OL)・(OM)・(ON)・(OO)・(OP)・(OQ)・(OR)・(OS)・(OT)・(OU)・(OV)・(OW)・(OX)・(OY)・(OZ)・(PA)・(PB)・(PC)・(PD)・(PE)・(PF)・(PG)・(PH)・(PI)・(PJ)・(PK)・(PL)・(PM)・(PN)・(PO)・(PP)・(PQ)・(PR)・(PS)・(PT)・(PU)・(PV)・(PW)・(PX)・(PY)・(PZ)・(QA)・(QB)・(QC)・(QD)・(QE)・(QF)・(QG)・(QH)・(QI)・(QJ)・(QK)・(QL)・(QM)・(QN)・(QO)・(QP)・(QQ)・(QR)・(QS)・(QT)・(QU)・(QV)・(QW)・(QX)・(QY)・(QZ)・(RA)・(RB)・(RC)・(RD)・(RE)・(RF)・(RG)・(RH)・(RI)・(RJ)・(RK)・(RL)・(RM)・(RN)・(RO)・(RP)・(RQ)・(RR)・(RS)・(RT)・(RU)・(RV)・(RW)・(RX)・(RY)・(RZ)・(SA)・(SB)・(SC)・(SD)・(SE)・(SF)・(SG)・(SH)・(SI)・(SJ)・(SK)・(SL)・(SM)・(SN)・(SO)・(SP)・(SQ)・(SR)・(SS)・(ST)・(SU)・(SV)・(SW)・(SX)・(SY)・(SZ)・(TA)・(TB)・(TC)・(TD)・(TE)・(TF)・(TG)・(TH)・(TI)・(TJ)・(TK)・(TL)・(TM)・(TN)・(TO)・(TP)・(TQ)・(TR)・(TS)・(TT)・(TU)・(TV)・(TW)・(TX)・(TY)・(TZ)・(UA)・(UB)・(UC)・(UD)・(UE)・(UF)・(UG)・(UH)・(UI)・(UJ)・(UK)・(UL)・(UM)・(UN)・(UO)・(UP)・(UQ)・(UR)・(US)・(UT)・(UU)・(UV)・(UW)・(UX)・(UY)・(UZ)・(VA)・(VB)・(VC)・(VD)・(VE)・(VF)・(VG)・(VH)・(VI)・(VJ)・(VK)・(VL)・(VM)・(VN)・(VO)・(VP)・(VQ)・(VR)・(VS)・(VT)・(VU)・(VV)・(VW)・(VX)・(VY)・(VZ)・(WA)・(WB)・(WC)・(WD)・(WE)・(WF)・(WG)・(WH)・(WI)・(WJ)・(WK)・(WL)・(WM)・(WN)・(WO)・(WP)・(WQ)・(WR)・(WS)・(WT)・(WU)・(WV)・(WW)・(WX)・(WY)・(WZ)・(XA)・(XB)・(XC)・(XD)・(XE)・(XF)・(XG)・(XH)・(XI)・(XJ)・(XK)・(XL)・(XM)・(XN)・(XO)・(XP)・(XQ)・(XR)・(XS)・(XT)・(XU)・(XV)・(XW)・(XX)・(XY)・(XZ)・(YA)・(YB)・(YC)・(YD)・(YE)・(YF)・(YG)・(YH)・(YI)・(YJ)・(YK)・(YL)・(YM)・(YN)・(YO)・(YP)・(YQ)・(YR)・(YS)・(YT)・(YU)・(YV)・(YW)・(YX)・(YY)・(YZ)・(ZA)・(ZB)・(ZC)・(ZD)・(ZE)・(ZF)・(ZG)・(ZH)・(ZI)・(ZJ)・(ZK)・(ZL)・(ZM)・(ZN)・(ZO)・(ZP)・(ZQ)・(ZR)・(ZS)・(ZT)・(ZU)・(ZV)・(ZW)・(ZX)・(ZY)・(ZZ)

外来生物を使った料理提 供店舗の募集

募集期間 6月15日①～29日② 対
ウシガエル・アメリカザリガニを食材
として活用できる市内の飲食店各1店
舗 申本所環境課内「庄内自然博物園
構想推進協議会」事務局 ☎内線720

他募集後説明会を開催

ワールドコミュニケーション クラブ(オンライン) 会員募集

日 来年3月までの月1回(土曜・日曜
日、祝日) 対中学生、高校生、高専
生 内英語を使ったクラブ活動 師英
語圏出身者 費2,000円、別途材
料費等 他見学1回可 場・申出羽庄
内国際村 ☎25・3600 他館内での
活動が可能になり次第、オンラインで
の活動は終了

自衛官等採用試験

▼自衛官候補生 日 7月12日① 場神
町駐屯地(東根市) 申 7月3日②ま
で自衛隊山形地方協力本部鶴岡出張所
☎22・0466へ

河川内の樹木を伐採してい ただける方を募集します

伐採期間 8月上旬～来年2月下旬
場赤川、最上川 日 6月上旬から酒田
河川国道事務所河川管理課 ☎0234
・27・3497へ 他販売等の営利目
的も可。HP

相談



こころの健康相談・ 若者ひきこもり相談

日 6月5日・12日・19日・26日、7月

3日・10日・17日・31日の金曜日午後
1時15分～2時30分 場こころ

定 各回先着2人 内こころの健康相談
：眠れない日が続く、気分が沈んで元
気がない等 若者ひきこもり相談：社
会参加できない、家から出ない等 申
健康課 ☎内線364

市内の空き家の所有・管理でお困りの方へ 空き家の無料相談会

日 6月13日①午前10
時～正午 場勤労者
会館 問本所都市計
画課 ☎内線492ま
たはNPO法人つる
おかランド・バンク
☎64・1567へ
他予約可



弁護士による住まいに関 する無料法律相談

日 6月18日①午後1時30分～4時 場
庄内総合支庁 定 先着4人 申前日ま
でに県営住宅指定管理者西王不動産 ☎
66・3210へ

専門家がスピード解決 住宅相談会

日・場 6月24日①・市役所本所別棟21
号会議室 7月22日②・同棟第1会議
室 時 午前10時～11時 内住宅新築・
増改築、耐震診断、住宅リフォーム補
助、高齢者減災アドバイス等 問本所
建築課 ☎内線484

労働悩みごと相談会

日 6月26日①午前11時～午後4時 場
酒田勤労者福祉センター 内解雇、賃
金未払い等、労使間のトラブルの悩み
相談 問山形県労働委員会事務局 ☎0
23・630・2793

精神科医師・保健師が相談に応じます 精神保健福祉相談

「なんとなく元気がない」「精神的に
不安定」「お酒による悩みがある」な
どでお困りの方や家族、知人の方の相
談に応じます。

▼支庁会場 日・時 偶数月第1木曜日
：午後1時30分～3時30分 奇数月第
2水曜日：午前10時～正午 場庄内保
健所地域保健福祉課

▼酒田会場 日・時 偶数月第1月曜日
：午後1時30分～3時30分 7月1日
①、11月4日②、来年1月6日③：午
前10時～正午 9月3日④、来年3月
4日⑤：午後2時30分～4時30分 場
酒田農業技術振興課

▼共通 日 庄内保健所地域保健福祉課
☎66・4931

ひきこもり相談

本人の状況や家族の不安・焦りなど
を聞き取り、対応について一緒に考え
ます。相談内容の秘密は守られます。
日 毎月第4火曜日(9月、来年2月は

新型コロナウイルス感染症の影響で、催し等の中止・延期など、情報が変更となる場合があります。各担当課や主催者などへお問い合わせください。

第3火曜日) 午後1時30分〜3時30分
場・申前日までに庄内保健所地域保健
福祉課 ☎66・4931へ



レジ袋の削減にご協力
ください!

海洋プラスチックごみや地球温暖化
対策の一環として、プラスチック製買
物袋が7月1日から有料化されます。
プラスチックの過剰な使用を抑制し、
賢く利用していくため「外出の際は常
にエコバッグを携帯する」など、前向
きな行動にご協力ください。

経済産業省プラスチック製買物袋の
有料化に関する相談

窓口 事業者向け：
☎0570・000
930 消費者向け
：☎0570・08
0180



概要は
こちらから

新型コロナウイルス感染拡大に乗
じた犯罪から身を守りましょう!

▼特殊詐欺・悪徳商法 新型コロナウイルス
イルス感染症に乗じた不審なメールな
どが多く確認されています。詐欺に発
展する可能性があるため、注意して
ください。

■事例 「給付金10万円配布につき、
お客様の所在を確認します」、「詳細確
認や手続きは下記URLへアクセスし

てください」

▼店舗対象侵入窃盗被害 自主休業中
の施設に置いてあった現金が盗まれる
事件が発生しています。

■対策方法 ▼施設の扉や窓を確実に
施錠する ▼施設内に現金や高価な商
品等を置かない ▼防犯カメラを設置
する

▼住宅侵入窃盗被害 窓ガラスを割つ
て侵入した泥棒と留守番中の子供が鉢
合わせる事案が発生しています。

■対策方法 ▼家にいるときも玄関
窓に鍵を掛ける ▼家にいることが分
かるようにテレビや照明をつける ▼
子供が留守番をしているときは誰か訪
問しても応答させない ▼外出時モ定
期的に子供と連絡を取る ▼留守番電
話に設定する ▼

通報手順を確認し、
緊急時はすぐに1
10番に通報する
▼共通 岡鶴岡警
察署生活安全課 ☎
28・0110



ふるさと奨学ローン

■対高校・専門学校・大学等の授業料、
家賃、仕送り資金等 ■利率 年1.
85〜3・15% (保証料不要。在学
中は元金返済の据置き可(最長6年))

■限度額 1,000万円 ■返済期
間 10年以内 (元金返済据置期間の返
済期間を含む) 岡東北労働金庫鶴岡

支店 ☎22・3147 他ローン対象の
本人・親族が卒業後県内就職または就
業した場合利子補給制度あり

勤労者生活安定資金貸付制度

労働組合組織を持たない年収150
万円以上の方を対象に、次のとおり生
活資金等を融資します。

用途	限度額	期間	利率
生活全般	100万円	7年以内	2.75%
教育料等	300万円	10年以内	1.55%
育児・医療等	200万円	7年以内	1.25%
自動車購入等	200万円	7年以内	1.55%

7 申東北労働金庫鶴岡支店 ☎22・314



鶴岡市公式
フェイスブック

各種情報を発信しています!

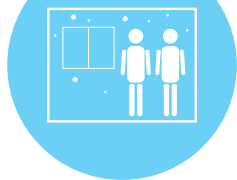


アクセスはこちらから

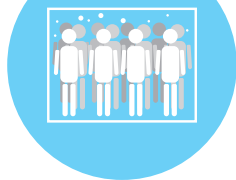
新型コロナウイルス感染症の感染拡大防止にご協力ください

3つの密を避けましょう

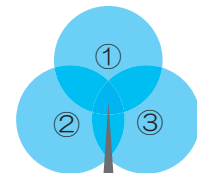
①換気の悪い
密閉空間



②多数が集まる
密集場所



③間近で会話や発声をする
密接場面



3つの条件がそろった場所は
クラスター(集団)発生の
リスクが高くなります