

# 平成25年度 第1回 鶴岡地域審議会

## 次 第

日 時 平成25年5月22日 (水)  
午後1時30分～  
場 所 市役所3階 議会委員会室

### 1 開 会

### 2 あいさつ

### 3 報 告

- (1) 平成25年度予算及び主な事業の概要について (資料1)
- (2) 平成25年度鶴岡地域審議会の進め方 (資料2、資料3)

### 4 協 議

- (1) 各分科会協議テーマについて

#### ア. 分科会

「地域コミュニティ分科会」 (大会議室 西)

「産業経済分科会」 (大会議室 東)

#### イ. 全体会

各分科会のまとめ報告 (議会委員会室)

### 5 そ の 他

### 6 閉 会

# 第1回 鶴岡地域審議会 名簿

## 審議会委員

No.	所属団体・役職名等	氏名	備考
1	鶴岡商工会議所 会頭	早坂 剛	審議会会長(産業経済分科会)
2	鶴岡市町内会連合会 会長	山田 登	地域コミュニティ分科会長
3	鶴岡市農業協同組合 代表理事組合長	今野 毅	産業経済分科会長
4	鶴岡市自治振興会連絡協議会 会長	本間 仁一	地域コミュニティ分科会
5	(社福)鶴岡市社会福祉協議会 理事	茅野 進	
6	鶴岡市民生児童委員協議会連合会 会長	竹内 峰子	
7	鶴岡市PTA連合会 副会長	若木 敬一	
8	NPO法人 鶴岡市体育協会 会長	稲泉 眞彦	
9	鶴岡市老人クラブ連合会 会長	後藤 輝夫	
10	鶴岡市婦人会連合会 会長	齋藤 春子	
11	鶴岡市消防団 団長	伊藤 俊昭	
12	学識経験者	竹田 理英	
13	学識経験者	菅原 衛	
14	出羽庄内森林組合 理事	五十嵐 吉右衛門	
15	山形県漁業協同組合 常務理事	田村 勇次	
16	鶴岡市観光連盟 会長	三浦 惇	
17	(公社)鶴岡青年会議所 副理事長	今間 智寛	
18	学識経験者	丸山 絢子	
19	学識経験者	菅 隆	
20	学識経験者	奥山 春名	

## 市役所

No.	部課・役職名等	氏名	備考
1	企画部地域振興課長	阿部 真一	産業経済分科会
2	企画部地域振興課主査	三浦 裕美	地域コミュニティ分科会
3	企画部地域振興課専門員	前田 哲佳	産業経済分科会
4	企画部地域振興課主任	小野寺 善紀	地域コミュニティ分科会
5	企画部地域振興課主事	富樫 智彦	地域コミュニティ分科会

**平成25年度  
予算の概要及び主な事業の概要**

## 平成25年度 会計別予算総括表

区 分		平成25年度 予 算 額	平成24年度 当 初 予 算 額	比 較 増 減	
				対前年度当初予算	
				増 減 額	増減率
		千円	千円	千円	%
一 般 会 計		61,671,000	60,497,000	1,174,000	1.9
特 別 会 計	加茂財産区管理特別会計	2,472	993	1,479	148.9
	交通災害共済事業特別会計	44,393	44,983	△ 590	△ 1.3
	国民健康保険特別会計	13,778,808	13,598,377	180,431	1.3
	国民健康保険特別会計 (事業勘定)	13,722,672	13,540,579	182,093	1.3
	国民健康保険特別会計 (直営診療施設勘定)	56,136	57,798	△ 1,662	△ 2.9
	後期高齢者医療保険特別会計	1,383,808	1,371,046	12,762	0.9
	介護保険特別会計	14,631,098	14,369,807	261,291	1.8
	休日夜間診療所特別会計	62,296	61,441	855	1.4
	墓園事業特別会計	5,715	5,768	△ 53	△ 0.9
	集落排水事業特別会計	1,264,314	1,121,902	142,412	12.7
	公共下水道事業特別会計	6,201,857	6,782,999	△ 581,142	△ 8.6
	浄化槽事業特別会計	69,352	66,542	2,810	4.2
	小 計	37,444,113	37,423,858	20,255	0.1
企 業 会 計	病院事業会計	15,150,138	15,082,312	67,826	0.4
	水道事業会計	4,637,252	4,926,231	△ 288,979	△ 5.9
	小 計	19,787,390	20,008,543	△ 221,153	△ 1.1
合 計		118,902,503	117,929,401	973,102	0.8

平成25年度 一般会計予算総括表

[ 歳 入 ]

区 分	平成25年度	平成24年度	比較増減		構成比率	
	予 算 額	当 初 予 算 額	対前年度当初予算		平成25年度	平成24年度
			増減額	増減率	予 算 額	当 初 予 算 額
	千円	千円	千円	%	%	%
1 市 税	14,533,512	14,255,659	277,853	1.9	23.6	23.6
2 地方譲与税	579,067	609,783	△ 30,716	△ 5.0	0.9	1.0
3 利子割交付金	30,058	30,210	△ 152	△ 0.5	0.0	0.0
4 配当割交付金	13,041	13,213	△ 172	△ 1.3	0.0	0.0
5 株式等譲渡所得割交付金	3,953	4,002	△ 49	△ 1.2	0.0	0.0
6 地方消費税交付金	1,234,055	1,278,814	△ 44,759	△ 3.5	2.0	2.1
7 ゴルフ場利用税交付金	5,414	5,098	316	6.2	0.0	0.0
8 自動車取得税交付金	158,490	122,481	36,009	29.4	0.3	0.2
9 地方特例交付金	47,539	51,100	△ 3,561	△ 7.0	0.1	0.1
10 地方交付税	22,054,965	22,118,555	△ 63,590	△ 0.3	35.8	36.6
11 交通安全対策特別交付金	30,238	31,145	△ 907	△ 2.9	0.0	0.1
12 分担金及び負担金	1,121,164	1,216,976	△ 95,812	△ 7.9	1.8	2.0
13 使用料及び手数料	989,442	998,053	△ 8,611	△ 0.9	1.6	1.6
14 国庫支出金	6,000,970	6,085,184	△ 84,214	△ 1.4	9.8	10.1
15 県支出金	4,386,384	3,886,409	499,975	12.9	7.1	6.4
16 財産収入	276,393	248,521	27,872	11.2	0.4	0.4
17 寄附金	12,290	41,623	△ 29,333	△ 70.5	0.0	0.1
18 繰入金	395,178	51,578	343,600	666.2	0.6	0.1
19 繰越金	100,000	100,000	0	0.0	0.2	0.2
20 諸収入	3,019,647	3,031,696	△ 12,049	△ 0.4	5.0	5.0
21 市債	6,679,200	6,316,900	362,300	5.7	10.8	10.4
合 計	61,671,000	60,497,000	1,174,000	1.9	100.0	100.0

自主財源比率 33.2%

平成25年度 一般会計予算総括表

[ 歳 出 ]

区 分	平成25年度	平成24年度	比較増減		構成比率	
	予 算 額	当 初 予 算 額	対前年度当初予算		平成25年度	平成24年度
			増減額	増減率	予 算 額	当 初 予 算 額
	千円	千円	千円	%	%	%
1 議 会 費	442,053	457,689	△ 15,636	△ 3.4	0.7	0.8
2 総 務 費	7,174,377	7,065,344	109,033	1.5	11.6	11.7
3 民 生 費	18,025,776	17,944,179	81,597	0.5	29.2	29.7
4 衛 生 費	4,801,070	4,740,868	60,202	1.3	7.8	7.8
5 労 働 費	79,176	68,988	10,188	14.8	0.1	0.1
6 農 林 水 産 業 費	3,519,693	3,148,688	371,005	11.8	5.7	5.2
7 商 工 費	5,074,927	4,309,055	765,872	17.8	8.2	7.1
8 土 木 費	4,799,441	5,646,537	△ 847,096	△ 15.0	7.8	9.3
9 消 防 費	2,254,179	2,354,322	△ 100,143	△ 4.3	3.7	3.9
10 教 育 費	7,409,437	6,875,990	533,447	7.8	12.0	11.4
11 災 害 復 旧 費	92,650	71,444	21,206	29.7	0.2	0.1
12 公 債 費	7,948,221	7,763,896	184,325	2.4	12.9	12.8
13 予 備 費	50,000	50,000	0	0.0	0.1	0.1
合 計	61,671,000	60,497,000	1,174,000	1.9	100.0	100.0

平成25年度 一般会計予算性質別経費内訳表

区 分	平成 25 年 度		平成 24 年 度		増減率	
	予 算 額		当 初 予 算 額			
	千円	%	千円	%	%	
消費 的 経 費	人件費	11,957,256	19.4	12,301,967	20.4	△ 2.8
	物件費	8,042,151	13.1	7,845,481	13.1	2.5
	委託料	3,834,555	6.2	3,576,349	5.9	7.2
	維持補修費	1,017,762	1.7	1,047,858	1.7	△ 2.9
	扶助費	11,044,043	17.9	10,797,604	17.8	2.3
	補助費等	4,461,500	7.2	4,320,486	7.1	3.3
計	36,522,712	59.3	36,313,396	60.1	0.6	
投 資 的 経 費	普通建設事業	7,399,263	12.0	6,964,286	11.5	6.2
	補助事業	2,370,737	3.8	2,222,691	3.7	6.7
	単独事業	5,028,526	8.2	4,741,595	7.8	6.1
	災害復旧事業	92,650	0.1	71,444	0.1	29.7
計	7,491,913	12.1	7,035,730	11.6	6.5	
公債費	7,948,221	12.9	7,763,896	12.8	2.4	
積立金、貸付金 投資及び出資金	2,607,437	4.2	2,559,273	4.2	1.9	
繰出金	7,050,717	11.4	6,774,705	11.2	4.1	
予備費	50,000	0.1	50,000	0.1	0.0	
合 計	61,671,000	100.0	60,497,000	100.0	1.9	
義務的経費 (人件費、扶助費、公債費)	30,949,520	50.2	30,863,467	51.0	0.3	

平成25年度 投資的経費

主管課	事業名	事業費	財源内訳				
			国庫支出金	県支出金	地方債	その他	一般財源

【一般会計】

【単位：千円】

契約管財課	庁舎管理施設改修等事業 (本庁舎改修工事費)	2,000					2,000
契約管財課	庁舎管理施設改修等事業 (藤島庁舎パッケージエアコン改修工事)	5,630				1,711	3,919
契約管財課	市有財産管理事業 (普通財産解体工事費)	21,502				13,283	8,219
情報企画課	ケーブルテレビ運営費 (情報セ事務局電力計取付配線替工事)	392					392
情報企画課	ケーブルテレビ運営費 (天災による伝送路復旧工事)	3,150				1,161	1,989
情報企画課	高度情報通信基盤施設管理運営事業 (情報管路敷設工事)	632				632	0
情報企画課	高度情報通信基盤施設整備事業 (通信機器設備工事)	18,768		17,952			816
防災安全課	交通安全推進事業 (道路反射鏡新設・更新工事)	3,600	1,200				2,400
コミュニティ推進課	防犯運動推進事業 (防犯灯新設工事)	3,308		1,985			1,323
コミュニティ推進課	防犯運動推進事業 (防犯灯新設・更新補助金)	1,282					1,282
コミュニティ推進課	広域コミュニティ推進事業 (各コミュニティセンター改修工事費等)	4,900					4,900
コミュニティ推進課	コミュニティセンター建設事業 (由良コミュニティセンター)	251,591			166,800		84,791
長寿介護課	高齢者施設運営事業 (「おおやま」機械設備改修工事等)	2,000					2,000
福祉課	福祉環境整備事業 (「おおやま」カーポート設置工事)	1,343					1,343
福祉課	障害者福祉施設管理運営事業(小規模修繕事業) (ゆうあいプラザ施設改修工事等)	481					481
長寿介護課	介護基盤緊急整備事業 (認知症高齢者グループホーム建設補助金)	70,800		70,800			0
子育て推進課	藤島児童館管理運営事業 (玄関タイル修繕工事)	180					180
子育て推進課	児童福祉施設等改修事業 (保育所・児童館修繕工事)	2,000					2,000
子育て推進課	民間保育園改修費補助事業 (常念寺保育園建設費補助金ほか)	74,665		63,345	6,400		4,920
子育て推進課	朝日保育園改築事業	58,163			55,200		2,963
子育て推進課	鶴岡南部児童館建設事業	27,093			25,600		1,493
子育て推進課	第四学区児童館(仮称)建設事業	170,854	13,903		124,700		32,251



平成25年度 投資的経費

主管課	事業名	事業費	財源内訳				
			国庫支出金	県支出金	地方債	その他	一般財源

【一般会計】

【単位：千円】

子育て推進課	いずみ保育園改修事業 (5歳児保育室改修工事)	9,448					9,448
子育て推進課	児童福祉施設補修事業(安全・環境対策事業) (くりくり保育園駐車場整備工事ほか)	9,000					9,000
環境課	浄化槽設置整備事業	882	294				588
市民課	斎場管理運営事業 (斎場改修工事費)	13,000					13,000
廃棄物対策課	土堰堤整備事業 (土堰堤整備工事)	37,600			35,700		1,900
農政課	経営体育成支援事業 (経営体育成支援事業補助金)	184,324		184,324			0
農政課	土づくり推進事業 (エコ有機センター施設整備工事費)	376					376
農政課	特産物生産推進支援事業 (戦略的園芸産地拡大支援事業費補助金等)	129,194		109,745			19,449
農政課	農業6次産業化推進事業 (創意工夫プロジェクト支援事業費補助金)	168,932		168,932			0
農政課	施設管理事業 (ふるさと村宝谷修繕工事費等)	4,065					4,065
農山漁村振興課	農業関連施設等維持管理事業 (朝日地域活性化センター3施設修繕工事費)	11,840					11,840
農山漁村振興課	県営ため池等整備事業 (上野新田3期地区ほか県事業負担金)	10,000					10,000
農山漁村振興課	市単独土地改良事業	1,572					1,572
農山漁村振興課	国営造成施設管理運営事業 (漏水多発箇所管路改修工事費)	730				730	0
農山漁村振興課	水田畑地化基盤強化対策事業 (団体営元気な地域づくり交付金事業負担金等)	6,450					6,450
農山漁村振興課	県営基幹水利ストックマネジメント事業 (東郷堰地区ほか事業負担金)	19,386			16,200		3,186
農山漁村振興課	県営経営体育成基盤整備事業 (西郷北部地区ほか事業負担金)	95,360			76,200		19,160
農山漁村振興課	農村災害対策整備事業 (大川堰・庄内砂丘地区事業負担金)	12,400			10,000	1,200	1,200
農山漁村振興課	林道維持管理事業 (林道補修等工事費)	1,766					1,766
農山漁村振興課	間伐実施推進事業 (間伐実施推進事業補助金)	9,321	6,853			330	2,138
農山漁村振興課	企業の森づくり推進事業 (七窪市有林整備委託料)	1,314		1,314			0
農山漁村振興課	市有林整備事業 (市有林整備事業業務委託料)	4,631		2,149			2,482
農山漁村振興課	林道三瀬矢引線開設事業	100,000		57,000	34,400		8,600

## 平成25年度 投資的経費

主管課	事業名	事業費	財源内訳				
			国庫支出金	県支出金	地方債	その他	一般財源
【一般会計】			【単位：千円】				
農山漁村振興課	林道本郷松沢線開設事業	3,150			3,100		50
農山漁村振興課	林道八方峰線開設事業	40,300			40,300		0
農山漁村振興課	作業道整備事業 (林業専用道開設工事費等)	26,000		25,000			1,000
農山漁村振興課	作業道整備事業 (作業道開設事業補助金)	9,990					9,990
農山漁村振興課	林道三瀬峠線舗装改良事業	400					400
農山漁村振興課	担い手育成事業 (独立経営支援事業補助金)	1,000					1,000
農山漁村振興課	漁場整備事業負担金 (イワガキ増殖施設整備事業負担金)	5,100					5,100
農山漁村振興課	漁港管理事業 (漁港船揚場修繕工事)	1,170					1,170
商工課	庄内産業振興センター管理運営事業 (マリカ市民ホール音響設備改修工事)	2,174					2,174
観光物産課	観光一般事業 (あつみ温泉トレッキングコース整備工事等)	1,137		700			437
観光物産課	観光地美化整備事業 (大鳥避難小屋修繕工事)	1,355		1,200			155
観光物産課	観光地美化整備事業 (大山上池公衆トイレ新築工事)	8,009					8,009
観光物産課	櫛引PA地域拠点施設管理運営事業 (車止めブロック設置工事)	166					166
観光物産課	月山あさひ博物村管理運営事業 (月山あさひ博物村吊橋修繕工事)	3,161		2,900			261
観光物産課	やまぶし温泉ゆぼか管理運営事業 (源泉ポンプ購入費)	6,702				3,000	3,702
観光物産課	かたくり温泉ぼんぼ管理運営事業 (施設改修工事)	4,419		4,000			419
観光物産課	櫛引たらのきだいスキー場管理運営事業 (リフト改修工事)	519					519
観光物産課	加茂水族館改築事業	1,950,512			1,560,400		390,112
土木課	道路維持事業 (道路維持パトロール車購入)	3,900					3,900
土木課	道路維持事業(交通安全施設整備)	27,838					27,838
土木課	道路維持事業(安全・環境対策事業) (本町1丁目、切添町)	2,500					2,500
土木課	道路新設改良事業 (馬町茨新田線ほか59路線)	263,975			105,500		158,475
土木課	県事業負担金 (急傾斜地崩壊対策、道路改良工事等)	60,298			25,600		34,698

## 平成25年度 投資的経費

主管課	事業名	事業費	財 源 内 訳				
			国庫支出金	県支出金	地方債	その他	一般財源

【一般会計】

【単位：千円】

土木課	共同下水溝整備事業補助金	1,200					1,200
土木課	道路舗装新設事業補助金	1,800					1,800
土木課	橋梁維持事業（安全・環境対策事業） （湯尻川橋）	2,500					2,500
土木課	橋梁新設改良事業（補助） （湯尻川橋）	68,463	33,600		32,400		2,463
土木課	橋梁新設改良事業（純単） （中山尻橋）	3,500			3,300		200
土木課	橋梁新設改良事業（過疎） （上田沢橋）	24,620			24,600		20
土木課	除雪対策事業 （消雪施設等補修工事費）	4,000					4,000
土木課	除雪機械整備事業 （除雪機械購入費）	57,045	28,770		27,400		875
土木課	克雪対策生活道整備事業補助金 （融雪設備・除雪機械購入補助）	700					700
土木課	道路公共事業（合併特例債） （横町殿田橋線、大西町12号線）	32,200			30,500		1,700
土木課	道路公共事業（交付金） （工業団地錦町大泉橋線ほか6路線）	251,260	148,440		74,500		28,320
土木課	道路公共事業（過疎地域自立促進関連事業） （大網越中山線ほか6路線）	101,350			101,300		50
土木課	道路公共事業（辺地） （山の外小文地橋線）	20,100			20,100		0
土木課	河川改良事業 （湯尻川河川改良事業）	50,200	25,000		22,600		2,600
土木課	港湾改修等県事業負担金 （加茂港・鼠ヶ関港）	1,320					1,320
土木課	山形県施行街路事業負担金 （都市計画道路羽黒橋加茂線ほか2路線）	27,925			26,500		1,425
都市計画課	都市公園等新営改良事業 （都市公園・農村公園等施設改良等）	6,150		1,100			5,050
都市計画課	都市公園等新営改良事業 （小規模修繕事業）	2,103					2,103
都市計画課	鶴岡公園整備事業 （園路整備・老木植替）	13,500	5,250		7,800		450
建築課	市営住宅維持管理費 （みどり住宅改修工事等）	11,024				11,024	0
建築課	克雪タウン計画促進事業 （克雪住宅設備整備への補助金）	1,000	500				500
建築課	地域住宅活性化事業 （地域住宅リフォーム補助金）	86,000		70,400			15,600
建築課	市営住宅新営改良事業 （柳原住宅改修工事等）	31,299	14,502				16,797

平成25年度 投資的経費

主管課	事業名	事業費	財源内訳				
			国庫支出金	県支出金	地方債	その他	一般財源

【一般会計】

【単位：千円】

消防本部総務課	消防施設設備整備事業 (消防化学自動車等購入)	64,950	12,718		39,600	2,482	10,150
消防本部総務課	消防施設新営改良事業 (ポンプ庫建設工事)	24,000			19,200		4,800
消防本部総務課	消防施設新営改良事業 (ホース乾燥塔新設工事)	4,900			3,900		1,000
消防本部総務課	消防施設新営改良事業 (軽積載車・小型動力ポンプ)	70,200		5,700	51,600		12,900
防災安全課	災害に強いまちづくり事業 (津波避難路整備補助金)	5,000					5,000
防災安全課	再生可能エネルギー等導入推進基金事業 (グリーンニューディール基金)	73,605		0			73,605
管理課	小学校新営改良事業	24,914					24,914
管理課	朝暘第四小学校改築事業	1,692,914	366,964		1,049,600		276,350
管理課	小学校省エネ対策事業	200					200
管理課	中学校新営改良事業	8,102					8,102
管理課	中学校省エネ対策事業	200					200
管理課	朝日中学校改築事業	502,757	111,451		389,100	2,206	0
社会教育課	地域地区公民館大規模改修事業 (櫛引公民館冷温水熱源設備交換工事ほか)	18,167					18,167
図書館	図書館施設補修事業(安全・環境対策事業) (トイレ改修工事)	120					120
社会教育課	歴史的建造物保存事業	13,683	4,412	2,629		1,000	5,642
社会教育課	大鳥自然の家事業 (事務室改修工事)	1,251				1,000	251
社会教育課	文化会館整備事業 (改築設計委託料等)	99,680			46,300		53,380
スポーツ課	体育施設総務管理事業 (あつみ温泉一本木スキー場ベアリフトワイヤーロープ撤去工事)	661					661
スポーツ課	羽黒体育施設管理運営事業 (体育館屋根改修工事)	3,400					3,400
スポーツ課	スポーツ施設改修事業 (小真木原総合体育館得点表示装置更新)	8,100				6,000	2,100
給食センター	学校給食センター管理運営事業 (冷暖房工事)	500					500
給食センター	学校給食センター管理運営事業 (コンピオープン更新)	3,000					3,000

平成25年度 投資的経費

主管課	事業名	事業費	財源内訳				
			国庫支出金	県支出金	地方債	その他	一般財源

【一般会計】

【単位：千円】

農山漁村振興課	農地農業用施設災害復旧事業	29,359		8,400	4,100	2,381	14,478
農山漁村振興課	林業施設災害復旧事業	29,800		1,625			28,175
土木課	市単独災害復旧事業	5,771					5,771
土木課	公共土木施設災害復旧事業	27,720	16,400		10,900		420
計		7,491,913	790,257	801,200	4,271,400	48,140	1,580,916

## 平成25年度 投資的経費

主管課	事業名	事業費	財 源 内 訳				
			国庫支出金	県支出金	地方債	その他	一般財源

### 【公共下水道事業特別会計】

【単位：千円】

下水道課	(補助事業) 鶴岡処理区公共下水道事業	578,521	280,750		267,900	29,871	0
下水道課	(単独事業) 鶴岡処理区公共下水道事業	218,015			207,100	10,915	0
下水道課	(補助事業) 鶴岡浄化センター等建設事業	198,800	109,300		80,600	6,130	2,770
下水道課	(補助事業) 湯野浜処理区公共下水道事業	55,000	27,500		24,700	2,800	0
下水道課	(単独事業) 湯野浜処理区公共下水道事業	15,000			14,200	800	0
下水道課	(補助事業) 湯野浜浄化センター建設事業	152,600	81,300		64,100	5,070	2,130
下水道課	コンポストセンター改築事業	66,400			66,400		
下水道課	(単独事業) 温海処理区公共下水道事業	18,150			17,200	950	0
下水道課	(補助事業) 温海浄化センター建設事業	172,000	94,600		69,600	2,877	4,923
下水道課	(単独事業) 温海浄化センター建設事業	1,000			900		100
下水道課	(補助事業) 雨水対策事業	60,000	30,000		27,000		3,000
下水道課	(単独事業) 雨水対策事業	92,000			87,400		4,600
下水道課	(単独事業) 小堅地区特定環境保全公共下水道事業	12,000			11,400		600
下水道課	流域下水道事業	12,109			12,000		109
	計	1,583,577	623,450	0	882,700	59,231	18,196

### 【集落排水事業特別会計】

【単位：千円】

下水道課	一般管理業務 (行×橋橋梁工事に伴う管路移設工事)	5,000				5,000	0
下水道課	(補助事業) 農業集落排水処理施設統合事業	245,400		122,500	110,500		12,400
下水道課	(単独事業) 農業集落排水処理施設統合事業	24,560			23,300		1,260

## 平成25年度 投資的経費

主管課	事業名	事業費	財 源 内 訳				
			国庫支出金	県支出金	地方債	その他	一般財源
下水道課	(補助事業) 上郷地区農業集落排水施設機能強化事業	86,000		43,000	38,700		4,300
下水道課	(単独事業) 上郷地区農業集落排水施設機能強化事業	5,300			5,000		300
	計	366,260	0	165,500	177,500	5,000	18,260

### 【浄化槽事業特別会計】

【単位：千円】

下水道課	朝日浄化槽事業	4,119	756		1,300	340	1,723
下水道課	温海浄化槽事業	9,688	3,026		5,400	650	612
	計	13,807	3,782	0	6,700	990	2,335

### 【病院事業会計】

【単位：千円】

荘内病院	荘内病院 (施設整備費)	78,398		78,398			0
荘内病院	荘内病院 (機器整備費)	359,689		16,501	335,200		7,988
荘内病院	湯田川病院 (機器整備費)	7,900			7,900		0
	計	445,987	0	94,899	343,100	0	7,988

### 【水道事業会計】

【単位：千円】

水道部	鶴岡地域 (施設改良費)	148,398			39,200	72,076	37,122
水道部	鶴岡地域 (施設整備費)	16,410	3,850		12,500		60
水道部	朝日地域 (施設改良費)	49,713			48,300		1,413
水道部	温海地域 (施設改良費)	16,043					16,043
	計	230,564	3,850	0	100,000	72,076	54,638

平成25年度 主な事業の概要

〔一般会計〕

項 目	25年度	24年度	差引増減額	主 な 内 容
	千円	千円		
【1款 議会費】	442,053	457,689	△ 15,636	
議員活動に要する経費	357,317	374,963	△ 17,646	・議員報酬 178,190 ・期末手当 58,890 ・共済費 95,731 ・旅費 12,566 ・政務調査費 11,940
議会運営費	18,849	17,250	1,599	・交際費 1,130 ・議会だより発行等印刷製本費 6,297 ・会議録検索システム業務委託料 1,573 ・会議録作成委託料 2,682
【2款 総務費】	7,174,377	7,065,344	109,033	
市長交際費等経費	10,219	10,423	△ 204	・交際費 3,600 ・県市長会会費等 3,631
庁舎管理業務	218,065	309,812	△ 91,747	・清掃、機械保守、警備等委託料 93,296 ・光熱水費 62,788 ・通信運搬費 19,720 ・燃料費 11,897 ・藤島庁舎パッケージエアコン改修工事費 5,630
文書収発業務	53,460	54,949	△ 1,489	文書発送等に係る経費
鶴岡市制施行記念式典事業	1,740	1,987	△ 247	市制施行記念式典開催経費
契約一般事務	16,723	17,243	△ 520	・消耗品、備品購入費 14,300
行財政改革推進事業	1,349	1,919	△ 570	行財政改革推進委員会開催経費等
羽黒庁舎改築基本計画策定事業	292	1,000	△ 708	羽黒庁舎改築基本計画策定経費
庁内文書管理事業	11,743	7,489	4,254	・例規集データベースシステム提供等業務委託料 2,328 ・文書等配送業務委託料 5,021
広報広聴事業	45,829	50,934	△ 5,105	広報発行等に係る経費
各種基金積立金	33,712	12,937	20,775	・財政調整基金積立金 23,000
市有財産管理事業	54,419	71,033	△ 16,614	・市有建物火災保険等保険料 14,939 ・市有財産整備工事費 20,520
市有自動車管理事業	66,370	68,998	△ 2,628	燃料費、修繕料、保険料、高速道路使用料、自動車重量税、庁用車運転業務委託料等
企画一般管理運営事業	14,569	14,823	△ 254	・庄内開発協議会負担金 6,549 ・庄内広域行政組合分賦金 6,224
鶴岡市総合計画進行管理事業	6,849	2,655	4,194	総合計画基本計画の中間見直し、鶴岡まちづくり塾の運営等経費
特定政策課題調査研究事業	1,533	1,506	27	中長期的な観点等から取り組むべき政策課題調査研究経費
鶴岡パートナーズ推進事業	3,000	3,000		市民の主体性を尊重して、市民と行政が互いに役割分担をし、協力して進めるまちづくりの実施経費
男女共同参画推進事業	362	371	△ 9	男女共同参画の推進及び啓発イベントの実施経費
定住自立圏構想推進事業	536	1,211	△ 675	庄内南部定住自立圏共生ビジョンの進行管理等経費
地域エネルギービジョン推進事業	8,333	1,604	6,729	・再生可能エネルギー設備普及促進事業費補助金 7,000
先端生命科学研究所支援事業	351,242	351,310	△ 68	・先端生命科学研究所研究教育補助金 350,000
新産業創出地域基盤事業	12,747	10,020	2,727	・鶴岡バイオクラスター産業化推進事業委託料 2,129 ・全国高校生バイオサミット開催事業負担金 1,500 ・鶴岡バイオ戦略懇談会負担金 700 ・鶴岡バイオクラスターシンポジウム開催補助金 500
先端研究産業支援センター管理運営事業	111,029	113,837	△ 2,808	・燃料費、光熱水費 79,935 ・施設管理等委託料 27,155
鶴岡シルクタウン・プロジェクト推進事業	1,410	920	490	・シルクガールズプロジェクト補助金 200



## 平成25年度 主な事業の概要

〔一般会計〕

項 目	25年度	24年度	差引増減額	主 な 内 容
	千円	千円		
高等教育機関連携促進事業	5,330	3,568	1,762	・山形大学農学部地域産学官連携協議会負担金 2,500 ・公益大大学院創造都市デザインセンター補助金 2,040
致道ライブラリー運営事業	9,632	9,649	△ 17	・ビルメンテナンス等業務委託料 1,220 ・図書購入費 3,000 ・致道ライブラリー共益費 4,303
食文化創造都市推進事業	15,290	7,906	7,384	・食文化創造都市推進事業委託料 4,941 ・鶴岡食文化創造都市推進協議会補助金 10,349
高速交通・鉄道在来線振興事業	10,126	11,900	△ 1,774	・藤島駅乗車券発売等委託料 3,421 ・庄内空港利用振興協議会負担金 4,645
交通輸送対策事業	169,666	157,068	12,598	・路線バス運行委託料 1,996 ・バス路線維持費等補助金 162,006 ・藤島東栄地区デマンド交通事業補助金 3,576 ・ボランティア輸送活動支援モデル事業補助金 631
森林文化都市構想推進事業	4,687	4,678	9	・講師等報償費 214 ・グリーンツーリズム推進事業費補助金 3,266
庄内自然博物館構想推進事業	15,803	15,075	728	・庄内自然博物館学芸員報酬 3,576 ・自然学習交流館指定管理委託料 8,043 ・学習活動プログラム等報償費 658
婚活支援事業	2,512	2,000	512	・婚活イベント講師等報償費 420 ・婚活支援事業補助金 300
地域審議会運営事業	4,869	4,822	47	地域振興策についての意見聴取、地域の課題解決に向けた協議に係る経費
地域活性化事業	14,008	14,448	△ 440	各地域の特色を活かし活性化を図るための事業実施経費
地域間連携事業	7,089	5,670	1,419	地域間の連携を促進し地域の活性化を図るための事業実施経費
黒川能の里王祇会館管理運営事業	14,446	9,710	4,736	・管理運営委託料 6,711 ・黒川能保存会補助金 5,474
過疎対策推進事業	18,963	8,978	9,985	・集落支援員任用経費 4,569 ・地域おこし協力隊任用経費 3,913 ・集落ビジョン実践事業補助金 6,000
いきいきまちづくり事業	5,540	5,359	181	・いきいきまちづくり支援事業補助金 5,000
人事管理費	401,321	391,794	9,527	・職員表彰、被服貸与、衛生管理、職員厚生・旅費・研修、職員研修会館管理経費等 93,087 ・臨時職員等任用経費 308,234
電算処理等による事務改善事業	255,669	255,686	△ 17	・システム運用委託料 17,766 ・ネットワーク等保守委託料 10,796 ・電算機器等賃借料 206,255
ケーブルテレビ運営費	50,299	46,074	4,225	・燃料費、光熱水費 4,614 ・ケーブルテレビ管理運営業務委託料 35,277 ・施設、電柱等借上料 3,723 ・伝送路復旧工事費 3,150
高度情報通信基盤施設管理運営事業	60,825	59,545	1,280	・インターネット接続料 37,159 ・施設、電柱等借上料 10,883 ・通信機器設備保守委託料 5,196
高度情報通信基盤施設整備事業	18,999	12,706	6,293	・通信機器設備工事費 18,768
地域情報通信基盤施設管理運営事業	36,951	39,745	△ 2,794	・通信機器設備保守委託料 7,208 ・電柱移設手数料 8,790 ・施設、電柱等借上料 20,776
交通安全推進事業	32,588	32,789	△ 201	・交通指導員報酬 12,684 ・交通安全指導専門員賃金 10,708
防犯灯整備事業	44,845	41,179	3,666	・防犯灯料補助金 35,133
自治組織等運営活動対策事業	94,490	92,263	2,227	・町内会長、区長、駐在員報酬 37,375 ・住民自治組織運営等補助金 56,312

## 平成25年度 主な事業の概要

〔一般会計〕

項 目	25年度	24年度	差引増減額	主 な 内 容
	千円	千円		
広域コミュニティ推進事業	210,403	207,877	2,526	・コミュニティセンター施設維持管理費等 15,052 ・行政連絡業務委託料 45,534 ・コミュニティセンター等管理運営業務委託料 89,670
地域コミュニティ再生事業	2,228	1,305	923	鶴岡市地域コミュニティ基本方針（仮称）の策定、広域コミュニティのあり方の検討に係る経費
コミュニティセンター建設事業	255,839	156,174	99,665	由良コミュニティセンター建設工事費等
生涯学習振興事業	91,457	91,619	△ 162	・生涯学習推進員報酬 2,496 ・生涯学習推進員活動等報償費 5,090 ・鶴岡地域生涯学習事業費補助金 68,257 ・公民館類似施設事業振興補助金 12,102
公民館類似施設整備事業	7,466	4,366	3,100	・公民館類似施設整備等補助金 7,182
東京事務所管理運営事業	4,373	4,343	30	・旅費 939 ・燃料費、光熱水費 722 ・警備委託料 265 ・家屋・土地借上料 871
東京事務所各種活動事業	3,872	3,670	202	人材ネットワーク網の拡大と観光・物産のPR、友好都市交流推進事業に係る経費
草の根の国際交流基盤づくり事業	52,887	54,162	△ 1,275	・出羽庄内国際村燃料費、光熱水費 8,625 ・出羽庄内国際村施設維持管理等業務委託料 20,072 ・出羽庄内国際交流財団管理運営等補助金 17,957 ・国際民族資料賃借料 2,232 ・外国人留学生奨学金支給事業補助金 480
国際姉妹・友好都市交流事業	4,412	6,881	△ 2,469	・ニューブランズウィック市訪問団受入事業 896 ・ラフォア市訪問団派遣及び受入事業 3,516
国内都市提携事業	8,115	7,949	166	・江戸川区民まつり参加事業 2,293 ・国内姉妹都市等交流活動促進事業 1,970 ・ふるさと会支援事業 2,852 ・第16回鶴岡江戸川友好交流会演奏会補助事業 1,000
過年度市税等還付金	81,000	114,000	△ 33,000	
丸谷才一氏追悼講演会開催事業	2,670		皆増	丸谷才一氏追悼講演会開催経費
賦課事務	108,282	53,315	54,967	・市県民税賦課事務 17,837 ・固定資産税賦課事務 78,698 ・諸税賦課事務 1,671 ・一般賦課事務 10,076
収納業務	18,237	18,085	152	・徴収管理業務 14,437 ・納税意識啓発事業 273 ・差押財産公売事務 3,527
戸籍住民基本台帳事務	22,334	17,905	4,429	・各種証明・印鑑登録等に係る印刷製本費 1,471 ・設備器機保守点検等委託料 5,146 ・戸籍総合システム等賃借料 12,825
住民基本台帳ネットワークシステム事業	26,487	24,452	2,035	・システム保守等委託料 2,646 ・機器賃借料 22,871
参議院議員通常選挙費	59,672		皆増	平成25年7月28日任期満了に伴う参議院議員通常選挙の管理執行経費
鶴岡市長選挙費	69,787		皆増	平成25年10月22日任期満了に伴う鶴岡市長選挙の管理執行経費
鶴岡市議会議員選挙費	148,332		皆増	平成25年10月22日任期満了に伴う鶴岡市議会議員選挙の管理執行経費
【3款 民生費】	18,025,776	17,944,179	81,597	
市社会福祉協議会運営費等補助事業	82,464	85,414	△ 2,950	・社会福祉協議会運営費補助金 77,459 ・高齢者等ミニデイサービス事業補助金 2,508
民生児童委員設置活動事業	32,410	31,152	1,258	・民生児童委員活動費等 26,232 ・民生児童委員協議会運営事業補助金 3,300
藤島ふれあいセンター管理事業	5,238	11,498	△ 6,260	藤島ふれあいセンター管理委託料

平成25年度 主な事業の概要

〔一般会計〕

項 目	25年度	24年度	差引増減額	主 な 内 容
	千円	千円		
権利擁護ネットワーク構築支援事業	1,102		皆増	権利擁護ネットワーク構築事業補助金
特別障害者手当等運営事業	175,523	174,198	1,325	・特別障害者手当 155,906 ・障害児福祉手当 17,993 ・福祉手当 1,200
福祉環境整備事業	1,343	3,600	△ 2,257	障害者環境整備工事費
中国残留邦人等支援事業	16,520	16,771	△ 251	・中国残留邦人生活支援給付金 15,890
国民健康保険事業	661,880	572,434	89,446	・事業勘定 661,880 ・診療施設勘定 24,533
後期高齢者医療保険事業	1,796,385	1,758,929	37,456	・療養給付費負担金 1,356,497 ・後期高齢者医療保険特別会計繰出金 439,888
重度心身障害（児）者社会参加促進事業	33,881	33,881		・福祉タクシー券助成 23,784 ・福祉給油券助成 9,854
シルバー人材センター運営助成事業	8,750	8,750		・シルバー人材センター運営費補助金 8,700 ・シルバー人材センター協会賛助会費 50
高齢者長寿祝賀事業	44,600	43,792	808	・敬老事業等補助金 32,528 ・寿賀祝品贈呈費 11,584
老人福祉センター運営費助成事業	14,798	14,825	△ 27	老人福祉センター管理運営費補助金
高齢者福祉施設整備に対する償還補助金	137,340	155,635	△ 18,295	整備資金償還に対する補助
高齢者施設運営事業	64,824	63,850	974	・高齢者福祉センターおおよま管理委託料 37,265 ・友江荘管理委託料 13,712 ・高齢者生活福祉センター運営業務委託料 11,847
老人福祉施設入所等措置事業	272,905	272,597	308	・老人福祉施設入所措置費 272,459
介護保険事業	1,953,527	1,905,968	47,559	介護保険特別会計繰出金
高齢者生活支援事業	8,653	8,193	460	・老人はり、きゅう、マッサージ等施術費助成金 3,729 ・らくらく移送サービス利用助成金 2,220 ・高齢者等雪下ろし費用扶助費 2,000
自立支援給付事業	2,166,766	1,953,325	213,441	・自立支援介護給付費負担金 1,273,731 ・自立支援訓練等給付費負担金 892,937
自立支援医療給付費	79,364	75,277	4,087	・更生医療給付費 75,134 ・育成医療給付費 4,000
補装具給付事業	22,362	21,298	1,064	・補装具給付費 22,337
地域生活支援事業	82,737	53,187	29,550	・障害者相談支援事業委託料 28,569 ・日常生活用具給付等事業費 21,588 ・日中一時支援事業費 8,830 ・訪問入浴サービス事業費 8,561 ・地域活動支援センター委託料 5,973 ・移動支援事業費 3,607 ・手話通訳者設置養成事業委託料 2,442 ・社会参加促進事業費 1,000
放課後児童対策事業	149,502	135,179	14,323	・学童保育所への委託料 103,971 ・学童保育所運営費（直営） 23,564 ・留守家庭児童保育事業費補助金 21,967
子ども・子育て新システム制度準備事業	1,340		皆増	・子ども子育て支援事業ニーズ調査集計業務委託料 900 ・児童福祉審議会委員報酬 159
障害児支援事業	132,536	108,773	23,763	・障害児通所給付費負担金 131,979 ・障害児通所支援・保育園利用保護者負担軽減助成費 557
保育委託事業	2,652,299	2,507,887	144,412	民営保育所等運営委託料

## 平成25年度 主な事業の概要

〔一般会計〕

項 目	25年度	24年度	差引増減額	主 な 内 容
	千円	千円		
民間保育所への各種補助事業	194,633	178,511	16,122	・病児、病後児保育事業費補助金 38,790 ・延長保育促進事業費補助金 68,264 ・発達支援保育事業費補助金 26,650 ・民間保育所運営費補助金 19,700 ・通園費補助金 12,643
市立保育園管理運営事業	381,247	406,399	△ 25,152	・臨時保育士等賃金 287,004 ・消耗品費 8,215 ・燃料費 8,004 ・光熱水費 15,726 ・給食賄材料費 47,834
通園対策費	22,076	14,534	7,542	・通園バス運行業務委託料 22,004
認可外保育施設運営費補助事業	14,194	16,867	△ 2,673	・認可外保育施設運営費補助金 12,208 ・多子世帯保育料軽減事業補助金 1,986
私立幼稚園振興事業	81,321		皆増	・私立幼稚園就園奨励費補助金 69,113 ・私立幼稚園子育て支援事業補助金 3,000 ・多子世帯保育料軽減事業補助金 6,719 ・鶴岡地区私立幼稚園研修事業補助金 1,260
児童館管理運営事業	78,946	59,240	19,706	・中央児童館 27,632 ・鶴岡西部児童館 12,644 ・大山児童館 10,292 ・鶴岡南部児童館 19,150 ・藤島児童館 9,228
子育て広場管理運営事業	10,533	10,698	△ 165	子育て広場管理運営経費
民間保育所改修費補助金	74,665	128,300	△ 51,635	民間保育所の改修費等補助金
子ども家庭支援センター管理運営事業	74,317	66,561	7,756	・子育て支援センター事業 54,845 ・ファミリーサポートセンター事業 1,396 ・発達障害児支援事業 2,888 ・要保護児童対策事業 735 ・臨時職員賃金等 14,453
朝日保育園改築事業	58,163	354,206	△ 296,043	朝日保育園建設工事費等
鶴岡南部児童館建設事業	27,093	190,731	△ 163,638	鶴岡南部児童館建設工事費等
第四学区児童館(仮称)建設事業	170,854		皆増	第四学区児童館(仮称)建設工事費、監理業務委託料、備品購入費等
いずみ保育園改修事業	9,448		皆増	いずみ保育園改修工事費、備品購入費等
児童手当支給費	2,128,500	2,177,840	△ 49,340	児童手当
児童扶養手当支給事業	524,943	532,580	△ 7,637	児童扶養手当
各種扶助費	1,756,138	1,904,884	△ 148,746	生活保護費
【4款 衛生費】	4,801,070	4,740,868	60,202	
鶴岡市総合保健福祉センター管理運営事業	31,249	32,066	△ 817	・施設管理委託料 15,614 ・光熱水費 14,958
妊婦健康診査・家庭子育て機能育成事業	75,668	82,428	△ 6,760	・妊婦健康診査委託料 73,207
乳幼児健康診査・健康教育事業	18,282	13,192	5,090	4か月児・7か月児・1歳6か月児・3歳児健康診査、育児相談、元気キッズ教室など
特定不妊治療費助成事業	4,505	4,505		・特定不妊治療費助成金 4,500
予防接種事業	295,149	263,988	31,161	・予防接種委託料 242,897 ・高齢者インフルエンザ予防接種委託料 43,032 ・高齢者肺炎球菌予防接種委託料 7,200
こころの健康づくり推進事業	3,583	1,962	1,621	・地域自殺対策緊急強化基金活用事業補助金 1,618
健康診査事業	257,593	246,288	11,305	・健康診査委託料 251,658
後期高齢者医療保険健康診査事業	104,205	112,224	△ 8,019	・特定健診委託料 98,170
がん検診受診率向上対策事業	8,726	4,386	4,340	・40歳総合健診委託料 2,736 ・日曜日がん検診委託料 1,507

## 平成25年度 主な事業の概要

〔一般会計〕

項 目	25年度	24年度	差引増減額	主 な 内 容
	千円	千円		
生活環境保全対策事業	5,634	8,665	△ 3,031	・ カラストラップ維持管理作業委託料 1,079
浄化槽事業特別会計繰出金	37,231	36,347	884	浄化槽事業
空き家対策事業	3,994		皆増	・ 危険空き家解体業務委託料 3,360 ・ 危険空き家雪下ろし業務委託料 400
重度心身障害（児）者医療給付事業	308,687	302,998	5,689	重度心身障害（児）者医療給付
子育て支援医療給付事業	232,473	229,803	2,670	乳幼児、小中学生医療給付
ひとり親家庭等医療給付事業	74,781	73,113	1,668	母子・父子家庭等医療給付
斎場管理運営事業	57,834	48,559	9,275	鶴岡・藤島斎場管理運営経費 57,834
公衆便所維持管理事業	14,508	14,881	△ 373	・ 公衆便所清掃等委託料 12,870 ・ 光熱水費 1,103
一般廃棄物処理施設管理事業	8,210	7,876	334	・ クリーンセンター施設維持管理委託料 3,855 ・ 光熱水費 1,383
塵芥収集事業	296,237	252,367	43,870	・ 一般廃棄物収集業務委託料 296,237 ・ ごみ袋製作委託料 43,800
ごみ減量・リサイクル推進事業	39,048	43,597	△ 4,549	・ 廃棄物減量等推進員報酬 4,692 ・ 集団資源回収運動報奨金等 30,195 ・ 生ごみ処理機器購入補助金 230
リサイクルプラザ管理事業	4,539	2,977	1,562	・ リサイクルプラザ管理運営委託料 2,473
燃やすごみ焼却処理事業	240,137	299,456	△ 59,319	・ ごみ処理施設光熱水費 69,424 ・ ごみ処理施設修繕料 60,000 ・ ごみ処理施設設備維持管理委託料 19,559 ・ ごみ焼却施設運転管理業務委託料 42,938
燃やさないごみ資源化処理事業	160,202	163,905	△ 3,703	・ ごみ中間処理施設光熱水費 8,408 ・ リサイクル施設運営業務委託料 135,839 ・ 再商品、再資源化委託料 6,391
一般廃棄物最終処分事業	15,174	15,700	△ 526	・ ごみ最終処分場消耗品、光熱水費 6,380 ・ 施設維持管理委託料 4,387
土壌堤整備事業	37,600		皆増	・ 土壌堤整備設計業務委託料 600 ・ 土壌堤整備工事費 37,000
し尿処理事業	68,076	69,198	△ 1,122	・ し尿処理施設光熱水費 23,221 ・ し尿処理施設運転管理業務委託料 27,594
水道事業会計負担金、補助金及び出資金	196,549	207,335	△ 10,786	・ 水道事業会計負担金 22,975 ・ 上水道事業 企業債償還、高料金対策補助金 121,472 ・ 簡易水道事業 企業債償還、高料金対策補助金 7,943 ・ 児童手当負担金 2,882 ・ 水道事業会計出資金 41,277
病院事業会計負担金、補助金及び出資金	1,462,489	1,445,292	17,197	・ 荘内病院分 1,406,749 ・ 湯田川温泉リハビリテーション病院分 55,740
【 5 款 労 働 費 】	79,176	68,988	10,188	
労働福祉対策事業	77,976	67,788	10,188	・ 勤労者会館施設修繕料 2,149 ・ 勤労者会館指定管理委託料 9,398 ・ 就業支援業務委託料 2,730 ・ 鶴岡地区雇用対策協議会負担金 872 ・ 勤労者生活安定資金原資預託金 50,000
中小企業共済会運営事業	1,200	1,200		鶴岡市中小企業共済会運営費補助金
【 6 款 農 林 水 産 業 費 】	3,519,693	3,148,688	371,005	
農業委員会管理運営事業	34,061	34,680	△ 619	農業委員報酬、一般管理経費等
担い手育成支援事業	10,455	10,931	△ 476	・ 農業経営基盤強化資金利子助成金 8,828 ・ 鶴岡市耕作放棄地再生利用補助金 1,500
農業振興地域整備計画管理事業	126	303	△ 177	・ 協議会委員報酬 106

## 平成25年度 主な事業の概要

[ 一般会計 ]

項 目	25年度	24年度	差引増減額	主 な 内 容
	千円	千円		
庄内広域行政組合分賦金	65,740	65,732	8	・青果市場分賦金 17,974 ・庄内食肉流通センター分賦金 47,766
地域農業調査研究事業	1,597	954	643	・地域農業調査研究事業 337 ・鶴岡農業統計調査委託料 1,260
経営体育成支援事業	184,333	131	184,202	・経営体育成支援事業補助金 184,324
食育・地産地消推進事業	5,193	4,545	648	・つるおか大産業まつり開催事業補助金 2,000 ・米飯学校給食推進対策事業費負担金 1,953 ・学校給食鶴岡産野菜利用推進事業費補助金 400
平成22年度異常気象による農産物被害対策支援事業	48,988	63,577	△ 14,589	農業経営安定資金貸付金
地域営農システム構築事業	176,676	1,613	175,063	・集落ビジョン推進業務に係る経費 216 ・新規就農者育成支援事業補助金 1,007 ・経営転換協力交付金 64,600 ・分散圏圏解消協力交付金 554 ・青年就農給付金 92,250
土づくり推進事業	18,496	16,455	2,041	藤島エコ有機センター及び羽黒高品質堆肥製造施設管理運営費等
経営所得安定対策推進事業	47,951	48,846	△ 895	・臨時職員賃金 13,792 ・報償費 6,968 ・電算・情報システム賃借料 6,025 ・直接支払推進事業費補助金 14,774
農業生産一般支援事業	3,794	7,407	△ 3,613	・園芸作物試験圃設置事業補助金 800 ・良質米生産推進支援事業補助金 1,100
環境保全型農業直接支援事業	56,745	88,799	△ 32,054	・環境保全型農業直接支払交付金 54,950
特産物生産推進支援事業	138,121	130,248	7,873	・戦略的園芸産地拡大支援事業費補助金 116,694 ・野菜等銘柄産地育成価格安定対策事業費負担金 1,273 ・小規模畑地化基盤整備支援事業費補助金 10,500 ・園芸作物種苗導入支援事業補助金 4,500 ・さくらんぼ高生産性施設整備支援事業補助金 2,000 ・園芸作物産地化推進支援事業費補助金 2,570 ・地域農業振興対策事業補助金 230
農業6次産業化推進事業	171,644	37,461	134,183	・鶴岡の魅力体感ツアープロジェクト 1,500 ・先導的農業組織等育成事業費補助金 800 ・農林水産業創意工夫プロジェクト支援事業費補助金 168,932
農商工親連携推進事業	238	591	△ 353	農商工親連携推進事業補助金
中山間地域等直接支払交付金事業	264,158	261,486	2,672	・中山間地域直接支払交付金 262,323
鳥獣被害対策事業	14,514	6,643	7,871	・有害鳥獣捕獲委託料 3,220 ・農作物被害防止対策事業費補助金 4,344 ・鶴岡市鳥獣被害防止対策協議会補助金 5,931
放牧場運営対策事業	23,428	22,779	649	・庄内広域育成放牧場運営協議会分担金 5,762 ・大網放牧場支援事業補助金 2,900 ・月山畜産振興公社出資金、会費、負担金 10,299 ・月山高原ハーモニーパーク施設管理運営委託料 3,000
農業関連施設等維持管理事業	49,049	38,768	10,281	・農道管理業務委託料 30,196
県営ため池等整備事業	10,000	26,700	△ 16,700	・上野新田3期地区負担金 5,000 ・越中堰3期地区負担金 5,000
水田畑地化基盤強化対策事業	6,450	6,150	300	・団体営元気な地域づくり交付金事業負担金 4,350
県営基幹水利ストックマネジメント事業	19,386	24,003	△ 4,617	・東郷堰地区負担金 159 ・京田・栄地区負担金 4,981 ・八栄島地区負担金 3,100 ・大泉地区負担金 10,000
県営経営体育成基盤整備事業	95,360	96,153	△ 793	・西郷北部地区事業負担金 91,660 ・鎌田地区事業負担金 3,700

平成25年度 主な事業の概要

〔一般会計〕

項目	25年度	24年度	差引増減額	主な内容
	千円	千円		
農村災害対策整備事業	13,776	6,495	7,281	・庄内砂丘地区事業負担金 9,600 ・大川堰地区事業負担金 2,800
農地・水・保安全管理支払活動支援事業	166,639	191,549	△ 24,910	農地・水・環境保全向上対策地域協議会負担金 162,836
地籍調査費	15,768	20,247	△ 4,479	・調査業務等委託料 9,600 ・調査作業等協力謝金 1,846
集落排水事業特別会計繰出金	601,276	604,480	△ 3,204	農業集落排水事業
林道維持管理事業	10,589	10,745	△ 156	既設林道敷砂利経費、維持修繕料、補修工事費等
林業振興対策事業	3,103	3,500	△ 397	・特用林産振興事業補助金 1,300 ・再造林推進事業補助金 503 ・スギ間伐材利用拡大支援事業補助金 1,300
間伐実施推進事業	9,321	9,321		間伐実施推進事業補助金
森林整備支援事業	34,309	30,967	3,342	・森林整備地域活動支援交付金 31,940
市有林整備事業	4,649	11,046	△ 6,397	・市有林整備事業等委託料 4,631
林業基盤整備事業	179,840	118,665	61,175	・林道三瀬矢引線開設事業 100,000 ・林道本郷松沢線開設事業 3,150 ・林道八方峰線開設事業 40,300 ・作業道整備事業 35,990 ・林道三瀬峠線舗装改良事業 400
担い手育成事業	2,139	3,225	△ 1,086	・漁業後継者育成研修事業補助金 732 ・独立経営支援事業補助金 1,000
産地水産業強化支援事業	1,000	1,000		産地水産業強化支援事業補助金 1,000
遊漁対策振興事業	10,052	16,095	△ 6,043	・遊漁センター関連委託料 8,721
集落排水事業特別会計繰出金	35,200	35,010	190	漁業集落排水事業
【7款 商工費】	5,074,927	4,309,055	765,872	
金融対策事業	1,808,155	1,803,512	4,643	・県信用保証協会保証料補給金 115,792 ・産業立地促進資金貸付金 227,500 ・長期安定資金Ⅱ貸付金 1,412,700 ・活性化推進支援資金貸付金 10,200 ・商工組合中央金庫貸付金 40,000
商業一般振興事業	32,751	34,319	△ 1,568	・出羽商工会補助金 24,162 ・中小企業相談所補助金 6,000
商店街振興対策事業	8,906	8,950	△ 44	・鶴岡TMO事業補助金 8,500 ・商業者団体等活性化事業補助金 250
工業団地管理運営事業	40,236	59,818	△ 19,582	・中央工業団地内財産整備基金積立金 38,300
企業立地促進事業	145,761	144,824	937	・事業場設置助成金 125,725 ・雇用創出助成金 15,000 ・企業誘致調査業務等委託料 1,950 ・企業誘致活動旅費 1,232
地域内企業の高度化・企業活性化支援事業	18,600	19,080	△ 480	・経営サポート事業補助金 3,200 ・需要開拓事業補助金 300 ・地域資源活用研究開発支援事業補助金 6,200 ・鶴岡高専技術振興会補助金 4,800 ・中小企業ものづくり振興事業補助金 4,000
産業人材育成支援事業	10,724	9,913	811	・産業人材育成支援事業費補助金 8,498
鶴岡市コミュニティプラザセントラル管理運営事業	13,319	13,963	△ 644	・管理業務委託料 8,641 ・光熱水費 4,006 ・鶴岡銀座アーケード負担金 611
庄内産業振興センター管理運営事業	59,602	79,097	△ 19,495	・管理運営委託料 20,377 ・マリカ市民ホール音響設備改修工事費 2,174 ・管理負担金 33,803 ・事業運営負担金 3,001
山形県雇用創出基金事業	190,888	300,025	△ 109,137	県基金を活用した緊急雇用創出事業
鶴岡市緊急雇用創出事業	60,000		皆増	市単独の緊急雇用創出事業

## 平成25年度 主な事業の概要

〔一般会計〕

項 目	25年度	24年度	差引増減額	主 な 内 容
	千円	千円		
物産宣伝開発事業	5,847	5,674	173	・物産展共同開催事業等補助金 3,532
観光一般事業	112,548	116,175	△ 3,627	・観光パンフレット作成経費 6,022 ・鶴岡市観光案内所運営業務委託料 2,125 ・鶴岡市観光連盟事業補助金 13,520 ・地域観光協会等補助金 15,334 ・温泉街環境整備等補助金 1,895 ・広域観光連携団体等負担金 14,210 ・鶴岡市体験型観光推進事業補助金 1,411 ・観光客受入体制整備事業補助金 2,012 ・東日本大震災被災児童支援事業補助金 2,000 ・各種観光団体会費・負担金 9,194
海水浴場事故防止・環境整備事業	10,572	10,520	52	・事故防止対策事業補助金 7,786 ・滅菌施設管理、汚泥処分委託料 1,518
観光地美化整備事業	41,058	29,760	11,298	・ビーチクリーナー等海岸清掃業務委託料 8,604 ・観光地公衆便所施設維持管理委託料 3,343 ・観光施設等管理業務等委託料 12,121 ・大山上池駐車場公衆便所新築工事、設計委託料 8,009 ・大島池避難小屋修繕工事費 1,355 ・自然公園保全整備促進協議会交付金 1,048
まつり振興事業	31,926	22,967	8,959	・鶴岡まつり振興会談事業補助金 6,800 ・大山犬まつり振興事業補助金 630 ・赤川花火大会事業補助金 10,000 ・鶴岡雛祭り事業補助金 500 ・鶴岡冬まつり事業補助金 7,587 ・ふじの花まつり事業補助金 1,400 ・ふじしま夏まつり事業補助金 1,580 ・はぐる祭り事業補助金 682 ・タキタロウまつり運営事業補助金 1,358
観光文化都市つるおか交流推進事業	11,765		皆増	・観光大使関連経費 1,485 ・日東道開通対策事業補助金 2,000 ・「羽黒山午蔵御縁年」誘客対策事業補助金 780 ・地域資源を活かした観光誘客対策補助金 2,000 ・食文化フェアサイト活用観光誘客促進事業補助金 3,500 ・旅行情報誌活用食文化発信事業補助金 2,000
観光施設費	166,348	164,513	1,835	各種観光施設の管理運営等に係る経費 ・いでは文化記念館管理運営事業 10,821 ・創造の森管理運営事業 3,672 ・櫛引PA地域拠点施設管理運営事業 635 ・横綱柏戸記念館管理運営事業 1,010 ・月山あさひ博物館管理運営事業 33,832 ・あさひ家族キャンプ村管理運営事業 6,718 ・温海温泉活性化施設管理運営事業 387 ・長沼温泉ぼっぼの湯管理運営事業 4,011 ・やまぶし温泉ゆぼか管理運営事業 13,121 ・くしびき温泉ゆーTown管理運営事業 13,308 ・かたくり温泉ぼんぼ管理運営事業 42,568 ・羽黒山スキー場管理運営事業 13,233 ・櫛引たらのきだいスキー場管理運営事業 23,032
加茂水族館改築事業	2,001,278	1,171,106	830,172	加茂水族館工事監理業務委託料、改築工事費、外構工事費 住民参加型市場公募債発行関連経費等
【8款 土木費】	4,799,441	5,646,537	△ 847,096	
日沿道新潟県境区間IC周辺土地利用検討事業	3,452		皆増	日沿道新潟県境区間IC周辺土地利用検討業務委託料 3,150
道路台帳整備事業	17,710	19,431	△ 1,721	道路台帳整備業務委託料
道路維持事業	206,538	204,851	1,687	・市道草刈等報償費 4,007 ・道路照明灯等光熱水費 25,022 ・道路維持作業委託料 122,419 ・歩道、防護柵補修等道路維持工事費 6,080 ・道路維持補修用原材料費 5,185 ・道路パトロール車購入費 3,900 ・交通安全施設整備工事費 27,838 ・歩道等修繕業務委託料 1,500 ・道路施設安全改良工事費 2,500



## 平成25年度 主な事業の概要

〔一般会計〕

項 目	25年度	24年度	差引増減額	主 な 内 容
	千円	千円		
道路新設改良事業	283,975	267,963	△ 3,988	・道路改良 49,860 ・道路側溝整備 112,190 ・舗装新設 15,960 ・表層改良 29,140 ・冠水対策他 53,800 ・事務費 3,025
県事業負担金	60,298	73,405	△ 13,107	地方特定道路整備事業等 県事業負担金
共同下水溝整備事業補助金	1,200	1,200		2世帯以上で行う下水溝及び甲蓋設置事業に対する補助
道路舗装新設事業補助金	1,800	1,800		市道以外の道路の舗装新設事業に対する補助
橋梁維持事業	7,133	4,567	2,566	・橋梁維持補修作業委託料 1,127 ・橋梁維持修繕工事費 3,506 ・橋梁施設安全改良工事費 2,500
橋梁新設改良事業	96,583	112,496	△ 15,913	・井岡下清水線（湯尻川橋） 67,297 ・中山2号線（中山尻橋） 3,500 ・上田沢中央線（上田沢橋） 24,500 ・事務費 1,286
除雪対策事業	550,475	578,935	△ 28,460	除雪作業委託料等
除雪機械整備事業	57,045	62,076	△ 5,031	除雪機械購入費
道路公共事業	404,910	796,474	△ 391,564	・合併特例債事業 31,800 横町殿田橋線 他1路線 ・社会資本整備総合交付金事業 247,400 工業団地錦町大泉橋線 他6路線 ・過疎地域自立促進関連事業 100,150 大網越中山線 他6路線 ・辺地対策事業 20,000 山の外小文地橋線 ・事務費 5,560
河川維持事業	14,469	14,860	△ 391	・藻刈、草刈、護岸補修等委託料 10,816
ダム対策費	4,878	4,831	47	・月山ダム公園等施設設備維持管理委託料 3,181
河川改良事業	50,200	70,200	△ 20,000	準用河川湯尻川河川改良事業
港湾改修等県事業負担金	1,320	18,955	△ 17,635	港湾改修事業 県事業負担金
都市計画管理事務	11,764	4,106	7,658	・各種審議会委員等に係る報酬、報償費及び旅費 737 ・都市計画道路鶴岡茅原線に関する基礎調査委託料 7,500
市街地再開発事業	48,522	49,103	△ 581	・鶴岡市駅前再開発ビル駐車場指定管理委託料 22,000 ・マリカ東館自習施設管理業務委託料 668 ・マリカ西館共益費負担金 7,034 ・マリカ東館管理経費負担金 18,625
山形県施行街路事業負担金	27,925	17,650	10,275	羽黒橋加茂線、藤島駅笹花線、道形黄金線 県事業負担金
鶴岡市歴史的風致維持向上計画事業	1,305	1,531	△ 226	推進協議会委員等に係る報償費及び旅費 798
都市公園管理費	105,904	129,034	△ 23,130	・公園管理等委託料 58,553 ・赤川市民ゴルフ場指定管理業務委託料 24,839 ・照明灯、水飲等光熱水費 11,510 ・公園敷地等借上料 2,830
農村公園管理費	8,398	7,893	505	・公園管理等委託料 5,596
都市公園等新設改良事業	8,253	6,000	2,253	・都市公園・農村公園等施設改良等工事費 6,150 ・小規模修繕工事費 2,103
宅地開発指導事業	7,579	9,828	△ 2,249	・緑地等整備基金積立金 5,851 ・緑地除草作業等委託料 1,660
自転車駐車場管理運営事業	6,922	6,804	118	・駅前自転車駐車場指定管理業務委託料 6,468
鶴岡公園整備事業	13,500	22,000	△ 8,500	鶴岡公園園路等実施設計業務委託料、整備工事費等
公共下水道事業特別会計繰出金	1,872,385	1,772,801	99,584	公共下水道事業

平成25年度 主な事業の概要

〔一般会計〕

項 目	25年度	24年度	差引増減額	主 な 内 容
	千円	千円		
市営住宅維持管理費	43,110	45,918	△ 2,808	・家賃等納付促進相談員賃金 1,533 ・市営住宅等修繕費 11,897 ・市営住宅維持管理等委託料 14,338 ・市営住宅改修工事費 11,024
克雪タウン計画促進事業	1,000	1,000		克雪住宅整備支援事業補助金
木造住宅耐震化促進事業	13,377	8,617	4,760	・木造住宅耐震診断業務委託料 3,600 ・がけ地近接等危険住宅移転事業補助金 9,680
地域住宅活性化事業	89,753	73,971	15,782	・地域住宅活性化事業補助金 3,500 ・地域住宅リフォーム支援事業補助金 86,000
空き家有効活用支援事業	636		皆増	・居住支援協議会に係る報償金、旅費等 436 ・放棄空き家地域取得支援補助金 150
市営住宅新営改良事業	42,682	465,096	△ 422,414	・市営住宅解体設計等委託料 6,145 ・市営住宅改修工事 31,299 ・補償金 5,073
【9款 消 防 費】	2,254,179	2,354,322	△ 100,143	
常備消防管理運営事業	109,600	99,582	10,018	・消耗品費 13,061 ・燃料費 12,196 ・光熱水費 15,460 ・車両関係等修繕料 6,700 ・119番回線等通信運搬費 14,138 ・指令装置及び無線設備保守点検委託料 15,498 ・消防、救急救助業務器具等購入費 4,910
救命士養成・応急手当普及啓発事業	6,996	7,327	△ 331	・研修会講習会参加費 4,250
消防施設設備整備事業	64,950	47,761	17,189	・消防化学自動車車両購入費 64,800
非常備消防維持管理事業	223,670	219,339	4,331	・消防団員報酬 80,862 ・火災、訓練出場費用弁償等旅費 26,490 ・消耗品費 14,000 ・車両関係等修繕料 9,825 ・山形県消防補償等組合負担金 71,232 ・消防団員福祉共済負担金 4,980
消防施設維持管理事業	10,128	10,421	△ 293	・施設修繕料 4,500 ・光熱水費 4,108
消防施設新営改良事業	99,658	102,507	△ 2,849	・消防ポンプ庫建設工事費 24,000 ・消防ポンプ自動車等購入費 70,200 ・ホース乾燥塔新設工事費 4,900
地域防災対策事業	19,925	25,909	△ 5,984	・自主防災組織育成事業等補助金 4,000 ・防災行政無線保守点検、電波使用料 6,637 ・防災対策一般経費 9,288
災害に強いまちづくり事業	8,352	16,109	△ 7,757	・土砂災害ハザードマップ作成委託料 2,000 ・海岸地域避難路整備連携事業補助金 5,000
避難所強化対策事業	35,000		皆増	防災資機材購入費 35,000
再生可能エネルギー等導入推進基金事業	73,605		皆増	再生可能エネルギー等導入推進工事費 73,605
【10款 教 育 費】	7,409,437	6,875,990	533,447	
教育委員会運営費	5,429	5,444	△ 15	・教育委員報酬 4,989
臨時職員等任用経費	277,591	328,067	△ 50,476	
事務局管理運営事業	16,524	12,224	4,300	・被服貸与等消耗品費 4,747 ・育英奨学基金繰出金 1,515
就学指導事業	2,994	3,006	△ 12	・就学指導委員会委員報酬 85 ・臨時職員賃金（就学児健診医師） 1,722
児童・生徒総合安全対策推進事業	2,137	2,598	△ 461	・地域学校安全指導員報償費 1,596 ・見守り隊用ベスト等購入費 167 ・防災教育アドバイザー派遣に係る経費 374
教育指導事業	5,840	5,954	△ 114	・入院療養児童生徒訪問指導員報酬 924 ・外国人子女教育支援者、教員研修等報償費 2,711

## 平成25年度 主な事業の概要

〔一般会計〕

項 目	25年度	24年度	差引増減額	主 な 内 容
	千円	千円		
特別支援教育充実事業	54,379	54,224	155	・臨時職員賃金（学校教育支援員） 52,351
小規模学校支援事業	13,038	13,038		・臨時職員賃金（指導アシスタント） 13,024
学校適正配置推進事業	2,481	3,432	△ 951	・地域検討委員会委員謝金 1,600
統合学校・地域支援事業	5,869		皆増	・統合校引越し作業委託料 1,000 ・閉校関連事業交付金等 3,998
教育相談・適応指導事業	22,199	22,540	△ 341	・臨時職員賃金（教育相談員） 13,126
小学校管理運営事業	275,028	272,997	2,031	・燃料費、光熱水費等需用費 194,036 ・通信運搬費等役務費 10,345 ・備品購入費 4,720
小学校一般管理予算配分事業	26,694	26,229	465	
小学校保健衛生管理事業	58,009	58,073	△ 64	・学校医等報酬 34,561 ・児童、教職員健康診断等委託料 10,102
小学校教育機器（パソコン） 整備事業	40,061	36,783	3,278	・パソコン借上料 39,321
小学校教育活動予算配分事業	72,512	75,866	△ 3,354	
小学校通学対策事業	59,907	58,748	1,159	・スクールバス運行委託料 44,061 ・遠距離等児童通学費補助金 3,468
小学校就学扶助事業	41,759	41,242	517	・要保護、準要保護児童の保護者に対する 学用品、学校給食費、医療費等扶助費 38,932 ・特別支援教育扶助費 2,238
小学校教育活動充実推進事業	17,443	17,515	△ 72	学力検査等業務委託料、スクールバス臨時運行委託料等
特色ある小学校づくり推進事業	7,394	7,552	△ 158	・特色ある学校づくり推進事業補助金 6,640 ・加茂水族館、致道博物館入館料 362
朝陽第四小学校改築事業	1,692,914	1,503,625	189,289	改築工事費、学校備品購入費等
小学校省エネ対策事業	200	200		
中学校管理運営事業	122,741	122,710	31	・燃料費、光熱水費等需用費 90,869 ・通信運搬費等役務費 3,969 ・備品購入費 941
中学校一般管理予算配分事業	12,483	12,843	△ 360	
中学校保健衛生管理事業	23,300	23,351	△ 51	・学校医等報酬 10,581 ・児童、教職員健康診断等委託料 7,793
中学校教育機器（パソコン） 整備事業	19,493	19,493		・パソコン借上料 19,273
中学校教育活動予算配分事業	43,064	44,538	△ 1,474	
中学校通学対策事業	156,710	178,151	△ 21,441	・スクールバス運行委託料 127,289 ・遠距離等生徒通学費補助金 7,611
中学校就学扶助事業	40,863	43,409	△ 2,546	・要保護、準要保護児童の保護者に対する 学用品、学校給食費、医療費等扶助費 38,736 ・特別支援学級扶助費 2,127
中学校教育活動充実推進事業	10,129	9,325	804	学力検査等業務委託料、スクールバス臨時運行委託料等
中学校体育文化活動奨励事業	17,457	17,959	△ 502	・体育文化活動奨励事業費補助金 16,900
特色ある中学校づくり推進事業	2,881	2,881		・特色ある学校づくり推進事業補助金 2,481
外国語教育振興事業	28,384	29,447	△ 1,063	・臨時職員賃金（外国語指導助手） 24,302
中学校省エネ対策事業	200	200		
朝日中学校改築事業	502,757	32,778	469,979	改築工事費、木材製材業務委託料等
幼稚園管理運営事業	6,901	7,010	△ 109	・園長報酬 3,504 ・燃料費等需用費 1,392 ・施設維持管理委託料 1,105
放課後子ども教室推進事業	14,207	14,148	59	・安全管理員、学習アドバイザー等謝金 12,995

## 平成25年度 主な事業の概要

[ 一般会計 ]

項 目	25年度	24年度	差引増減額	主 な 内 容
	千円	千円		
公民館費	156,090	141,407	14,683	<ul style="list-style-type: none"> <li>・ 鶴岡市中央公民館管理運営事業 41,754</li> <li>・ 鶴岡市中央公民館市民学習促進事業 7,408</li> <li>・ 中央公民館補修事業 300</li> <li>・ 地域地区公民館管理運営事業 71,013</li> <li>・ 地域地区公民館市民学習促進事業 14,064</li> <li>・ 地域地区公民館大規模改修事業 19,607</li> <li>・ 地域地区公民館補修事業 1,944</li> </ul>
図書館費	41,036	47,034	△ 5,998	<ul style="list-style-type: none"> <li>・ 図書館一般管理運営事業 19,229</li> <li>・ 読書奨励事業 1,329</li> <li>・ 郷土資料館管理運営事業 1,865</li> <li>・ 図書整備事業 17,273</li> <li>・ 学校図書館支援事業 178</li> <li>・ 図書施設補修事業 1,162</li> </ul>
芸術文化振興事業	10,313	10,009	304	<ul style="list-style-type: none"> <li>・ 地域芸術文化鑑賞事業委託料 1,129</li> <li>・ 致道博物館展示事業共催負担金 3,325</li> <li>・ 鶴岡市芸術祭共催負担金 460</li> <li>・ 地域文化祭開催補助金 1,051</li> <li>・ 山形交響楽協会負担金 966</li> <li>・ 山形交響楽団定期演奏会鶴岡公演実行委員会負担金 800</li> </ul>
文化財管理保存事業	12,352	7,805	4,547	<ul style="list-style-type: none"> <li>・ 指定文化財管理費補助金 1,533</li> <li>・ 指定文化財保護事業費補助金 8,300</li> </ul>
歴史的建造物保存事業	13,683	9,081	4,602	松ヶ岡開墾場保存修理工事費、旧東田川郡役所及び郡会議事堂保存修理工事費等
民俗芸能保存伝承事業	1,390	1,410	△ 20	<ul style="list-style-type: none"> <li>・ 無形民俗文化財保存継承支援事業費補助金 1,030</li> </ul>
文化施設費	286,222	259,719	26,503	<ul style="list-style-type: none"> <li>・ 大鳥自然の家事業 5,475</li> <li>・ 文化会館管理運営事業 37,925</li> <li>・ 鶴岡アートフォーラム管理運営事業 68,931</li> <li>・ 史跡旧致道館管理運営事業 9,309</li> <li>・ 大宝館管理運営事業 2,098</li> <li>・ 藤沢周平記念館管理運営事業 39,564</li> <li>・ 東田川文化記念館運営事業 14,021</li> <li>・ 丸岡城跡史跡公園管理運営事業 1,987</li> <li>・ 旧遠藤家管理運営事業 3,494</li> <li>・ 文化会館整備事業 101,313</li> <li>・ 文化施設等補修事業 2,105</li> </ul>
保健体育総務費	22,343	21,890	453	<ul style="list-style-type: none"> <li>・ 鶴岡市体育協会補助金 5,786</li> <li>・ 鶴岡市スポーツ強化後援会補助金 7,393</li> <li>・ 山形県スポーツ振興21世紀協会負担金 5,000</li> <li>・ 鶴岡市スポーツ大会等開催事業補助金 1,100</li> </ul>
体育指導事業	5,062	5,149	△ 87	<ul style="list-style-type: none"> <li>・ スポーツ推進委員報酬 2,350</li> <li>・ スポーツ推進委員活動謝金 1,450</li> </ul>
健康・生涯スポーツ推進事業	16,832	16,809	23	<ul style="list-style-type: none"> <li>・ スポーツ少年団育成事業補助金 4,367</li> <li>・ 子ども夢スポーツフェスティバル実行委員会補助金 2,134</li> <li>・ 鶴岡市地域体育協会等育成補助金 4,420</li> <li>・ 鶴岡市地域スポーツ振興補助金 2,878</li> </ul>
総合型地域スポーツクラブ活動支援事業	7,019	7,077	△ 58	<ul style="list-style-type: none"> <li>・ 総合型地域スポーツクラブ活動支援事業補助金 6,939</li> </ul>
体育施設費	342,504	307,633	34,871	<ul style="list-style-type: none"> <li>各種体育施設の管理運営等に係る経費 342,504</li> <li>・ 体育施設総務管理事業 149,817</li> <li>鶴岡地域体育施設指定管理業務委託料 102,107</li> <li>・ トレーニングルーム機器管理事業 1,900</li> <li>・ 市民プール管理運営事業 64,882</li> <li>・ 八森山レクリエーション広場管理運営事業 2,846</li> <li>・ 藤島体育館管理運営事業 29,088</li> <li>・ 藤島農村環境改善センター運営費 7,362</li> <li>・ 羽黒体育施設管理運営事業 11,552</li> <li>・ 楠引総合運動公園管理事業 16,273</li> <li>・ 楠引スポーツセンター管理運営事業 13,632</li> <li>・ 朝日スポーツセンター等管理運営事業 12,680</li> <li>・ 温海総合運動場管理運営事業 2,279</li> <li>・ 温海湯見ヶ代運動場管理運営事業 1,121</li> <li>・ 福栄体育館管理運営事業 627</li> <li>・ 風ヶ岡マリーナ管理業務 17,745</li> <li>・ スポーツ施設改修事業 8,100</li> <li>・ スポーツ施設補修事業 2,600</li> </ul>

## 平成25年度 主な事業の概要

〔一般会計〕

項 目	25年度	24年度	差引増減額	主 な 内 容
	千円	千円		
学校給食センター管理運営事業	932,431	922,458	9,973	<ul style="list-style-type: none"> <li>- 燃料費、光熱水費 86,216</li> <li>- 施設設備修繕費、改修工事費等 14,262</li> <li>- 給食賄材料費 652,093</li> <li>- 施設維持管理委託料 14,486</li> <li>- 給食搬送業務委託料 53,582</li> <li>- 学校給食調理業務委託料 88,543</li> </ul>
【11款 災害復旧費】	92,650	71,444	21,206	
農地農業用施設災害復旧事業	29,359	26,194	3,165	<ul style="list-style-type: none"> <li>- 災害復旧工事費 21,800</li> <li>- 災害測量設計業務委託料 5,200</li> </ul>
林業施設災害復旧事業	29,800	10,100	19,700	<ul style="list-style-type: none"> <li>- 災害復旧工事費 22,700</li> <li>- 災害測量設計業務委託料 7,000</li> </ul>
市単独災害復旧事業	5,771	4,150	1,621	<ul style="list-style-type: none"> <li>- 災害復旧作業等委託料 1,755</li> <li>- 災害復旧工事費 3,621</li> </ul>
公共土木施設災害復旧事業	27,720	31,000	△ 3,280	<ul style="list-style-type: none"> <li>- 災害測量設計業務委託料 2,770</li> <li>- 災害復旧工事費 24,700</li> </ul>
【12款 公債費】	7,948,221	7,763,896	184,325	
元金	6,925,258	6,643,017	282,241	
利子	1,018,963	1,112,513	△ 93,550	
一時借入金利子	4,000	4,000		

平成25年度 主な事業の概要

[ 特別会計 ]

項 目	25年度 千円	24年度 千円	差引増減額 千円	主 な 内 容
【加茂財産区管理】	2,472	993	1,479	・一般管理費 744 ・財産管理費 1,026
【交通災害共済事業】	44,393	44,983	△ 590	
事業費	43,893	44,483	△ 590	見舞金 39,200 基金積立金 243
【国民健康保険】				
(事業勘定)	13,722,672	13,540,579	182,093	
総務費	81,405	82,634	△ 1,229	総務管理費 ・国民健康保険一般管理費 25,934 ・国民健康保険医療費適正化事業 14,046 ・国保連合会会員負担金 13,153
				徴税費 ・課税事務経費 5,317 ・収納事務経費 19,748 国保運営協議会費 846 国保制度趣旨普及費 689
保険給付費	9,089,029	8,987,910	101,119	療養諸費 ・一般被保険者療養給付費 6,997,509 ・退職被保険者等療養給付費 1,004,171 ・一般被保険者療養費 65,200 ・退職被保険者等療養費 7,875 ・審査支払手数料 32,362 高額療養費 914,735 移送費 400 出産育児一時金 52,527 葬祭費 14,250
後期高齢者支援金等	1,831,916	1,820,084	11,832	
前期高齢者納付金等	1,015	2,289	△ 1,274	
老人保健拠出金	97	97		
介護保険納付金	871,501	861,429	10,072	
共同事業拠出金	1,519,716	1,454,723	64,993	
保健事業費	226,111	235,054	△ 8,943	・特定健康診査事業 134,779 ・特定保健指導事業 13,770 ・健康増進・保健指導事業 3,836 ・人間ドック等健診助成事業 68,894 ・健康づくり推進事業 1,230 ・健康スポーツ推進事業 2,191 ・ヘルスアップ訪問指導事業 1,411
基金積立金	26,951	1,192	25,759	国民健康保険保険給付基金積立金 26,951
諸支出金	63,431	83,667	△ 20,236	高額療養費貸付金 40,000
(直営診療施設勘定)	56,136	57,798	△ 1,662	
総務費	43,543	40,827	2,716	一般管理費 43,543
医薬費	12,491	16,869	△ 4,378	医療材料費 12,491
【後期高齢者医療保険】	1,383,808	1,371,046	12,762	
総務費	13,093	13,509	△ 416	一般管理費 6,131 徴収費 6,962
広域連合納付金	1,366,265	1,353,287	12,978	

## 平成25年度 主な事業の概要

〔特別会計〕

項 目	25年度 千円	24年度 千円	差引増減額 千円	主 な 内 容
【介護保険】	14,631,098	14,369,807	261,291	
総務費	132,071	129,982	2,089	総務管理費 21,401 徴収費 7,404 介護認定審査会費 ・介護認定審査会運営事務費 22,348 ・認定調査等事務費 80,222 趣旨普及費 318 介護保険運営協議会費 378
保険給付費	14,111,672	13,769,745	341,927	介護サービス等諸費 12,889,222 介護予防サービス等諸費 452,152 その他諸費 17,629 高額介護サービス等費 232,046 高額医療合算介護サービス等費 28,450 特定入所者介護サービス等費 492,173
地域支援事業費	315,884	313,331	2,553	介護予防事業費 ・介護予防二次予防事業費 44,765 ・介護予防一次予防事業費 24,129 包括的支援事業・任意事業費 ・地域包括支援センター管理運営費 57,818 ・介護予防ケアマネジメント事業費 12,080 ・総合相談・支援等事業費 58,475 ・権利擁護事業費 11,775 ・包括的・継続的ケアマネジメント支援事業費 35,080 ・任意事業費 68,359 その他事業 ・介護予防ケアプラン作成事業費 5,403
基金積立金	332	83,252	△ 82,920	介護給付費準備基金積立金 332
公債費	63,334	63,434	△ 100	財政安定化基金償還金 63,334
【休日夜間診療所】	62,296	61,441	855	
総務管理費	62,246	61,391	855	管理運営委託料 22,445 施設管理委託料 978 診療交付金 36,836
【墓園事業】	5,715	5,768	△ 53	
総務費	4,715	4,768	△ 53	鶴岡墓園・藤島墓園管理運営経費
【集落排水事業】	1,264,314	1,121,902	142,412	
集落排水事業管理費	247,028	251,332	△ 4,304	一般管理業務 47,011 ・マンホール蓋高さ調整等工事費 7,500 ・集落排水処理施設使用料徴収委託料 13,003 ・排水設備設置資金利子補給金 53 ・消費税 21,958 集落排水施設維持管理業務 200,017 ・職員人件費 14,785 ・施設需用費 89,151 ・施設維持管理、廃棄物処理等委託料 89,983
羽黒農業集落排水事業	269,960	104,700	165,260	農業集落排水処理施設統合事業 269,960 ・管渠設計等委託料 24,000 ・処理施設建設工事費 239,000 ・物件移転補償費 6,000
上郷地区農業集落排水事業	91,300	104,300	△ 13,000	上郷地区農業集落排水事業 91,300 ・管渠設計等委託料 2,000 ・管渠等建設工事費 88,000 ・公有財産購入費 1,000
公債費	654,026	659,570	△ 5,544	

## 平成25年度 主な事業の概要

〔特別会計〕

項 目	25年度 千円	24年度 千円	差引増減額 千円	主 な 内 容
【公共下水道事業】	6,201,857	6,782,999	△ 581,142	
公共下水道事業管理費	1,077,639	1,046,990	30,649	一般管理業務 277,890 ・職員人件費 96,394 ・消費税 95,126 ・最上川下流流域下水道維持管理負担金 75,438  上下水道統合事業 85,149 ・職員人件費 17,263 ・地方公営企業移行支援業務委託料 65,000  排水設備工事及び水洗化普及促進 132,700 ・職員人件費 22,831 ・下水道使用料賦課徴収業務委託料 98,326 ・排水設備設置資金利子補給及び補助金 6,625  浄化センター及び中継ポンプ場等維持管理 504,161 ・職員人件費 44,141 ・施設需用費 178,047 ・施設維持管理、廃棄物処理等委託料 266,211  コンポストセンター維持管理 44,430 ・施設需用費 20,224 ・施設維持管理、廃棄物処理等委託料 22,750 ・原材料費 1,182  管渠等維持管理 33,309 ・下水道管渠等清掃業務委託料 5,830 ・管渠及び人孔目視調査業務委託料 3,104 ・下水道台帳整備業務委託料 7,804 ・マンホール蓋高さ調整等工事費 8,000 ・管路移設工事費（受託事業） 1,500 ・公共研設置等工事費 2,000
鶴岡処理区公共下水道事業	796,536	920,994	△ 124,458	補助事業 578,521 ・管渠設計等委託料（大山中継ポンプ場他） 117,000 ・管渠及び路面復旧工事費（遠賀原、勝福寺、外内島、青龍寺、高坂、中橋、白山、矢馳、湯田川、藤沢、井岡、谷定、大山） 434,500 ・水道管、ガス管等移設補償費 10,000 ・事務費 17,021 単独事業 218,015 ・管渠設計等委託料 47,000 ・管渠及び路面復旧工事費（我老林、勝福寺、外内島、高坂、白山、湯田川、藤沢、宝田、小淀川） 114,500 ・水道管、ガス管等移設補償費 41,500 ・事務費 15,015
鶴岡浄化センター等建設事業	198,800	45,000	153,800	補助事業 198,800 ・処理場改築工事委託料
湯野浜処理区公共下水道事業	70,000	105,000	△ 35,000	補助事業 55,000 ・管渠及び路面復旧工事費（加茂） 54,000 ・水道管等移設補償費 1,000 単独事業 15,000 ・管渠等新設工事費（加茂） 10,000 ・水道管等移設補償費 5,000
湯野浜浄化センター建設事業	152,600	30,000	122,600	補助事業 152,600 ・処理場改築工事委託料
コンポストセンター改築事業	66,400		皆増	単独事業 66,400 ・コンポストセンター改築工事費
温海処理区公共下水道事業	18,150	30,000	△ 11,850	単独事業 18,150 ・測量設計・調査等業務委託料 650 ・管渠等更新工事費等 17,500
温海浄化センター建設事業	173,000	33,000	140,000	補助事業 172,000 ・処理場改築工事委託料 単独事業 1,000 ・処理場改築工事委託料



## 平成25年度 主な事業の概要

[ 特別会計 ]

項 目	25年度	24年度	差引増減額	主 な 内 容
	千円	千円	千円	
雨水対策事業	152,000	50,000	102,000	補助事業 60,000 ・管渠等新設工事費 55,000 ・公有財産購入費 5,000 単独事業 92,000 ・実施設計委託料 45,000 ・管渠等新設工事費 44,000 ・公有財産購入費 3,000
小堅地区特定環境保全公共 下水道事業	12,000	12,000		地質調査業務委託料
流域下水道事業	12,109	16,594	△ 4,485	最上川下流域下水道事業建設負担金
公債費	3,470,623	4,541,421	△ 1,070,798	
【浄化槽事業】	69,352	66,542	2,810	
総務管理費	12,384	10,781	1,603	・職員人件費 8,544 ・浄化槽使用料賦課徴収業務委託料 1,193 ・排水設備設置資金利子補給、補助金 510 ・浄化槽水環境保全推進事業費補助金（市町村 設置型） 800 ・消費税 1,181
浄化槽管理費	26,757	26,141	616	・施設維持管理業務等委託料 22,350
浄化槽事業費	13,807	12,675	1,132	・朝日浄化槽設置工事費 2基 3,819 ・温海浄化槽設置工事費 8基 9,148
公債費	16,204	16,745	△ 541	

## 平成25年度 主な事業の概要

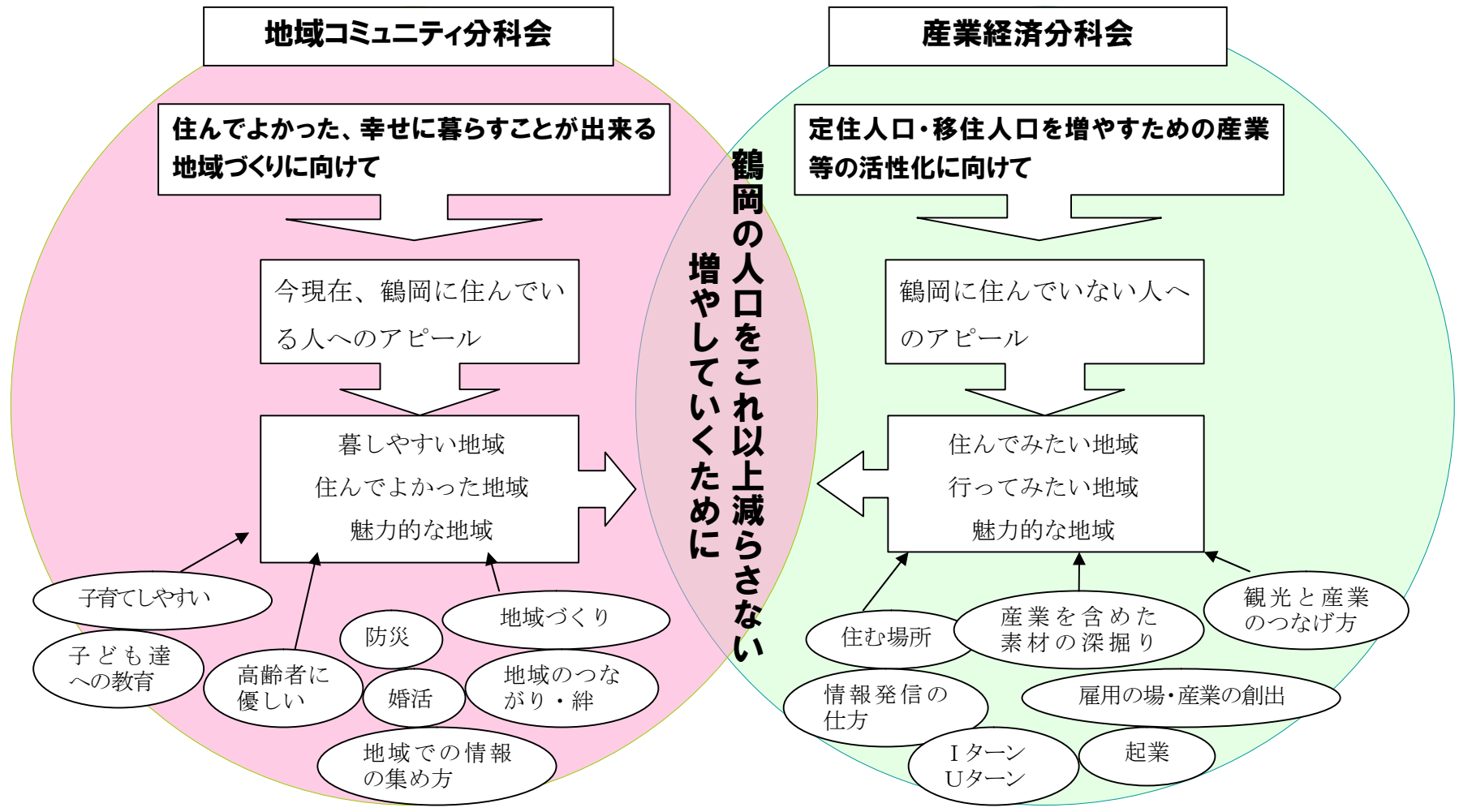
[ 企業会計 ]

項 目	25年度	24年度	差引増減額	主 な 内 容
	千円	千円		
【 病 院 事 業 】	15,150,138	15,082,312	67,826	
・ 荘内病院	13,705,702	13,681,033	24,669	
医業費用	11,886,406	11,876,442	9,964	<ul style="list-style-type: none"> <li>・ 給与費 6,183,832</li> <li>・ 材料費 2,669,800</li> <li>・ 経費 1,874,784</li> <li>・ 減価償却、資産減耗費 983,238</li> <li>・ 研究研修費 174,752</li> </ul>
医業外費用	279,017	306,902	△ 27,885	支払利息 244,873
看護学校費用	86,089	84,290	1,799	
特別損失	1	1		
施設整備費	78,398	5,432	72,966	・ N I C U / G C U 拡張工事 78,398
機器整備費	359,689	427,441	△ 67,752	<ul style="list-style-type: none"> <li>・ 放射線画像管理システム 89,250</li> <li>・ 医療機器整備 200,000</li> <li>・ N I C U / G C U 拡張関連医療機器整備等 70,439</li> </ul>
企業債償還金	986,102	950,525	35,577	
・ 湯田川温泉 リハビリテーション病院	1,444,436	1,401,279	43,157	
医業費用	1,394,154	1,355,431	38,723	<ul style="list-style-type: none"> <li>・ 給与費 5,247</li> <li>・ 経費 1,364,145</li> <li>・ 減価償却、資産減耗費 24,762</li> </ul>
医業外費用	14,472	13,110	1,362	支払利息 7,269
機器整備費	7,900	3,400	4,500	医療機器等整備 7,900
企業債償還金	27,910	29,338	△ 1,428	
【 水 道 事 業 】	4,637,252	4,926,231	△ 288,979	
営業費用	3,488,647	3,485,080	3,587	<ul style="list-style-type: none"> <li>・ 原水及び浄水費 1,683,837</li> <li>・ 配水費 172,361</li> <li>・ 給水費 180,772</li> <li>・ 受託工事費 779</li> <li>・ 業務費 206,835</li> <li>・ 総係費 219,715</li> <li>・ 減価償却費、資産減耗費 1,024,346</li> <li>・ その他営業費用 2</li> </ul>
営業外費用	275,696	288,950	△ 13,254	<ul style="list-style-type: none"> <li>・ 支払利息及び企業債取扱諸費 189,775</li> <li>・ 消費税及び地方消費税 71,000</li> <li>・ その他営業外費用 14,921</li> </ul>
附帯事業費用		198	△ 198	
特別損失	4,459	4,444	15	
建設改良費	242,148	610,525	△ 368,377	<ul style="list-style-type: none"> <li>・ 施設改良費 214,154</li> <li>・ 施設整備費 16,410</li> <li>・ 固定資産取得費 11,584</li> </ul>
調査費				
企業債償還金	620,118	524,979	95,139	
補助金返還金	184	6,075	△ 5,891	

## 平成 25 年度 鶴岡地域審議会 進め方

日程	提言に向けた協議の進め方	備考
第 1 回 5 月 22 日 (水)  午後 1 時 30 分 から 午後 4 時 30 分 まで (予定)	<b>分科会</b> ○ワーキング  問題点や課題の解決に向けて <b>・各団体や組織等が出来ること</b> <b>・住民自らが出来ること</b> <b>・現在、各団体や組織等が行なっている具体的な活動事例の紹介</b> などについて、 <u>カード(事前に委員に送付)に書いて出し合いながら、</u> まとめていく	<b>全体会</b> ○平成 25 年度の予算及び主な事業の概要について
第 2 回 7 月中旬～ 8 月上旬	<b>分科会</b> ○ワーキング  第 1 回で出し合った内容から、 団体、組織、市民が解決できない部分で、 <b>市からの対応や支援が必要となることなどを、</b> <u>カード(事前に委員に送付)に書いて出し合いながら、</u> まとめていく	
第 3 回 9 月下旬～ 10 月上旬	<b>分科会</b> 第 1 回と第 2 回の内容の整理を行い、追加や修正を加えながら、提言内容の案をまとめる  <b>全体会</b> ○分科会の協議報告	
第 4 回 11 月中旬～ 11 月下旬	<b>全体会</b> ○提言書の素案について最終調整 ・文言修正 ・追加内容 等	
12 月中旬頃 (予定)	鶴岡地域審議会提言書 会長から市長へ提出	各地域審議会提言書 も各会長から同時に 提出

鶴岡地域審議会 地域振興施策提言に向けて (イメージ)



# 鶴岡市の地域コミュニティの現状について

H24.3.13 市民部市民生活課

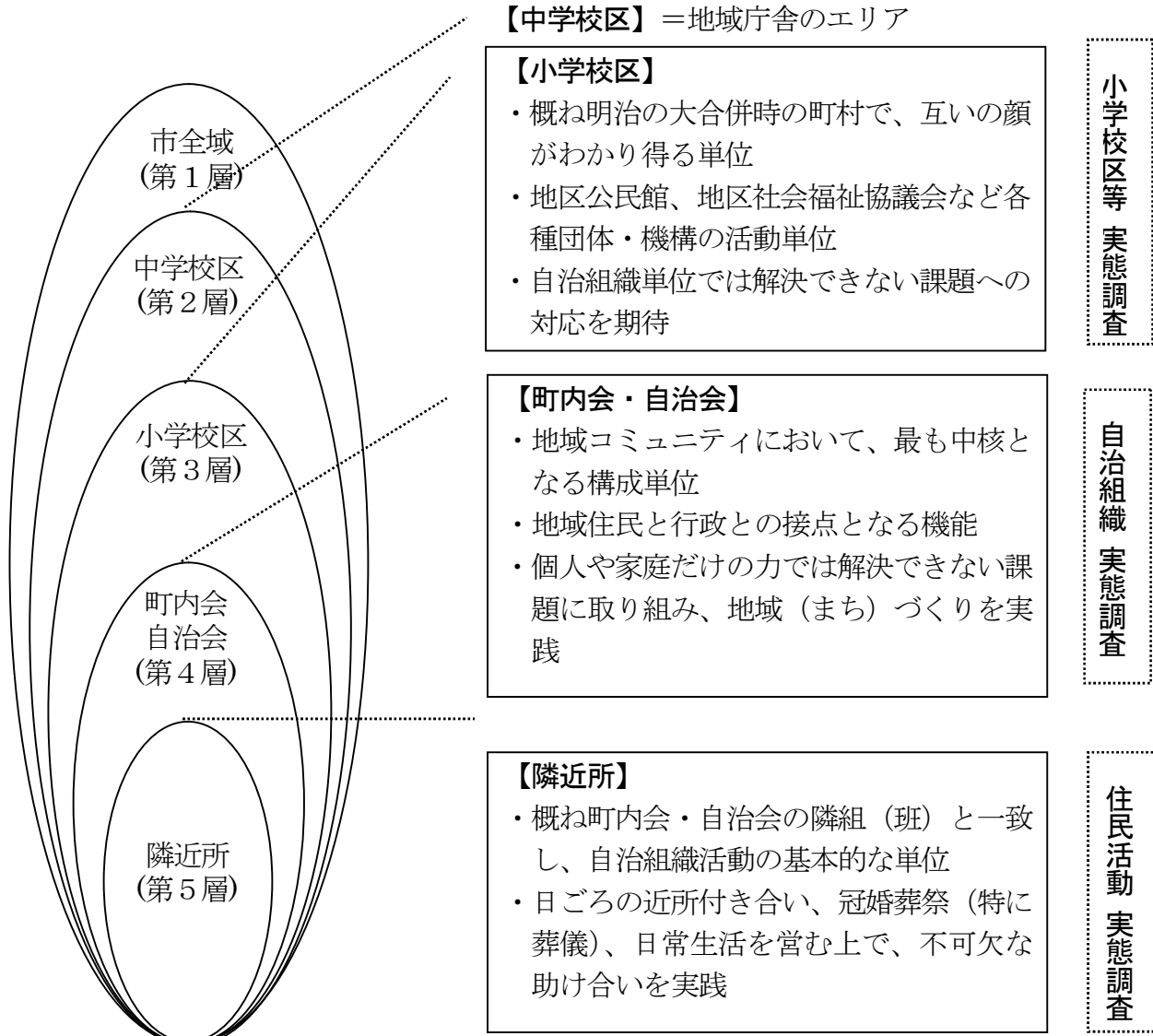
## 1 経過

地域コミュニティは、隣近所による高齢者の見守り、自主防災活動、回覧等の行政情報の伝達、ゴミステーションの管理等の環境美化活動など、市民の日常生活を支える基本的なサービスを提供している。しかしながら、人口減少や高齢化、地縁的なつながりの希薄化などに伴い、その担い手が減少しつつあるほか、地域によりその仕組みが異なっている。

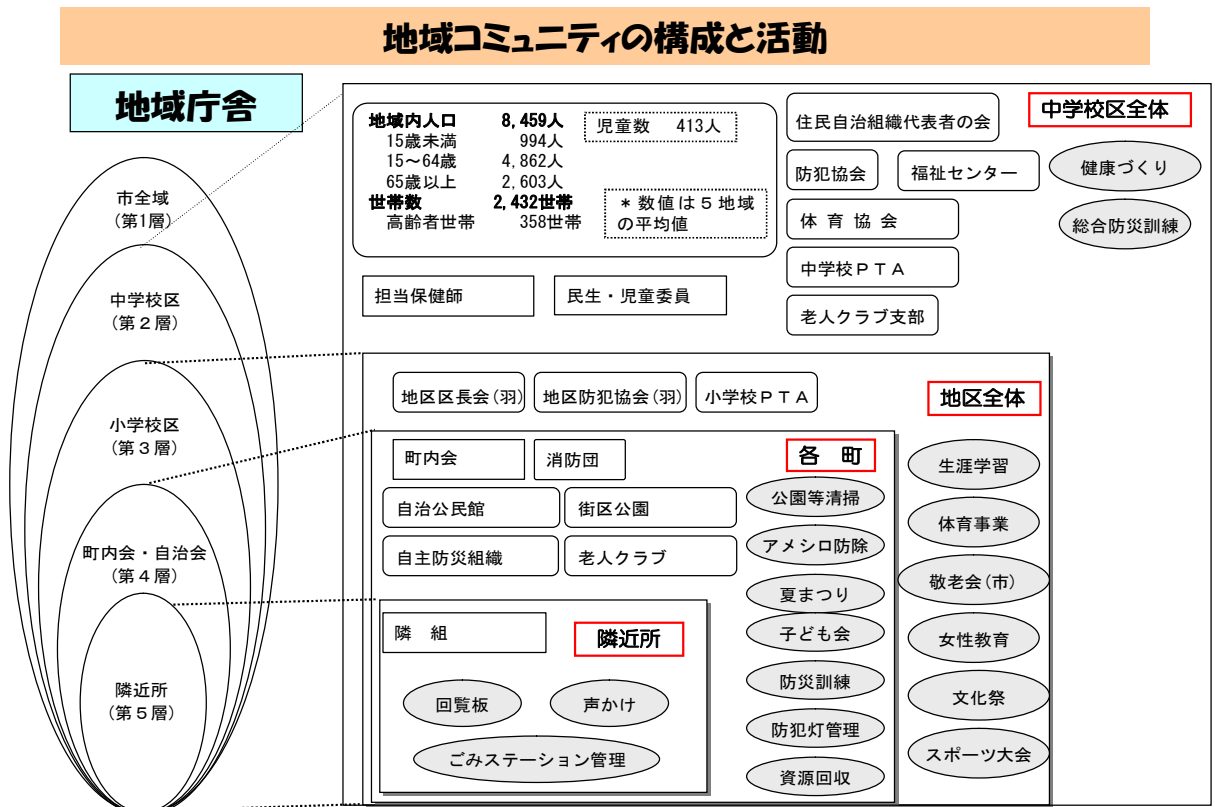
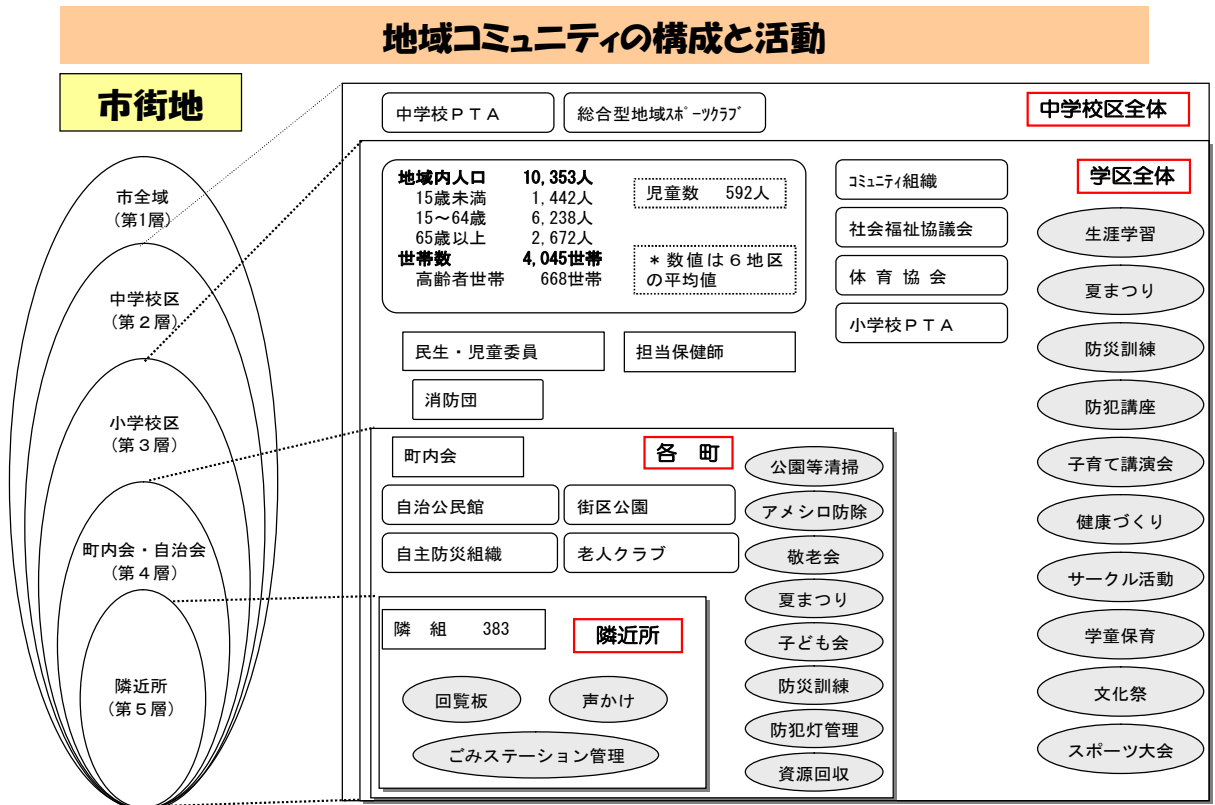
このため、将来にわたって地域の人々が心を通わせ、安心して明るく暮らせるよう、地域コミュニティの活性化施策を検討するため、平成20年度から実態調査を行うなど現状の把握に取り組むとともに、施策の方向性を検討してきたもの。

## 2 地域コミュニティの構造

### 1) 重層構造と階層別の機能



## 2) 本市の地域コミュニティのモデル的な構成



### 3 住民自治組織の状況

(1) 住民自治組織数 (平成23年4月1日現在)

	鶴岡	藤島	羽黒	櫛引	朝日	温海	鶴岡市
学区・地区	21						21
町内・集落	250	61	71	21	38	27	468

(2) 町内・集落単位住民自治組織の世帯数・区分 (平成23年4月1日現在)

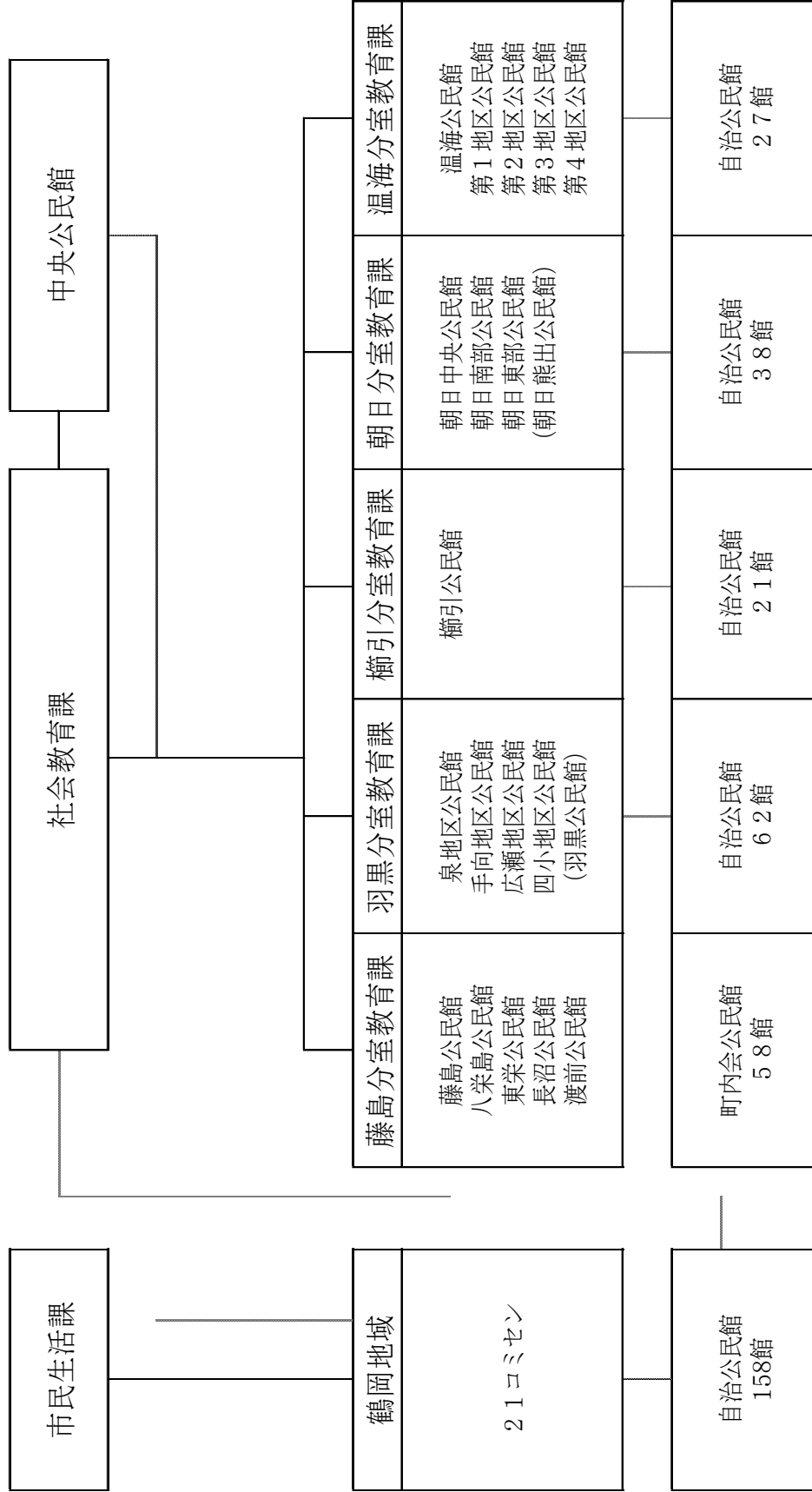
	鶴岡	藤島	羽黒	櫛引	朝日	温海	鶴岡市
1～10	3	2	9	0	5	1	20
11～20	20	8	11	0	10	3	52
21～30	27	13	16	1	9	2	68
31～40	26	15	14	1	5	0	61
41～50	27	5	10	0	0	5	47
50以下計	103	43	60	2	29	11	248
51～60	20	6	2	1	1	1	31
61～70	15	2	1	6	5	1	30
71～80	9	1	5	2	0	2	19
81～90	7	3	1	0	1	2	14
91～100	7	0	1	2	1	1	12
100以下計	161	55	70	13	37	18	354
101～200	44	4	1	7	1	6	63
201～300	21	2	0	0	0	0	23
301～400	11	0	0	1	0	1	13
401～500	6	0	0	0	0	2	8
501～600	4	0	0	0	0	0	4
601～700	0	0	0	0	0	0	0
701～800	1	0	0	0	0	0	1
801～900	1	0	0	0	0	0	1
901～1000	0	0	0	0	0	0	0
1001～	1	0	0	0	0	0	1
100以上計	89	6	1	8	1	9	114
合計	250	61	71	21	38	27	468

### 4 活動拠点の状況

(1) コミュニティセンター及び公民館等設置状況 (平成23年4月1日現在)

	鶴岡	藤島	羽黒	櫛引	朝日	温海	鶴岡市
コミュニティセンター	21	0	0	0	0	0	21
公立公民館	1	5	5	1	4	5	21
公民館類似施設	158	58	62	21	37	27	363
参考：集落・町内組織	250	61	71	21	38	27	469

(2) 鶴岡市社会教育・公民館体制図



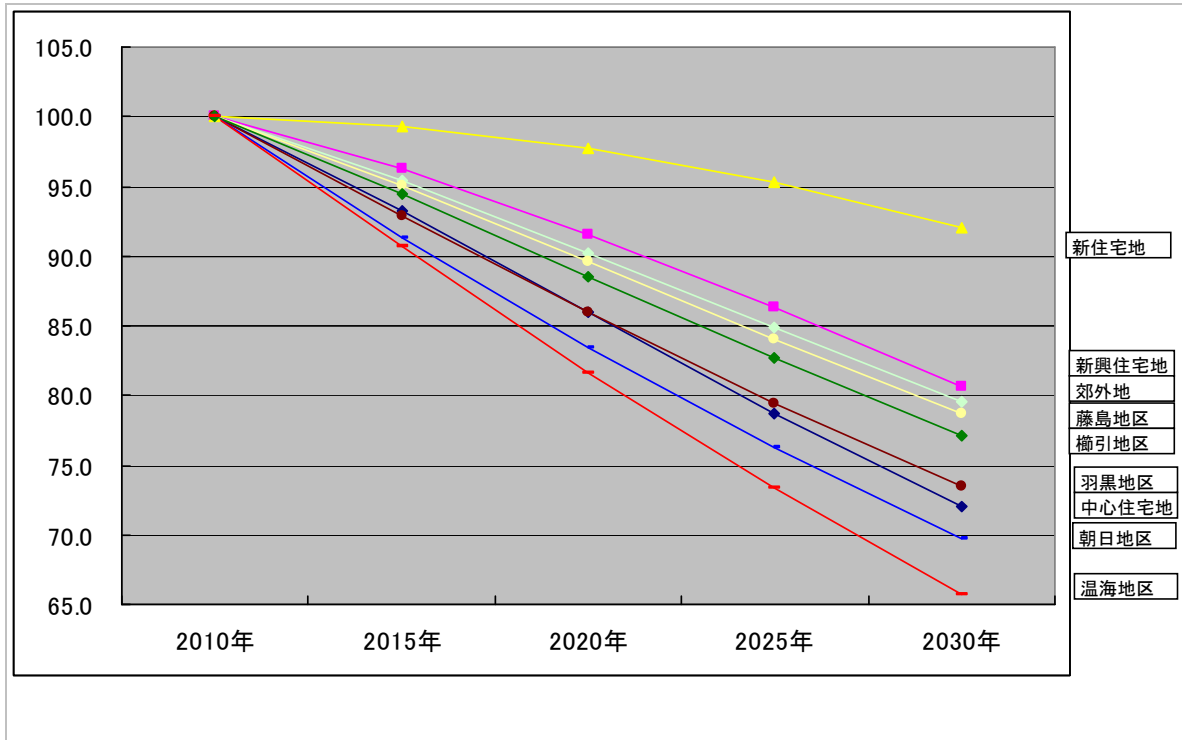


## 5 鶴岡市の人口等の推計

(\* 国立社会保障・人口問題研究所予測を独自推計したもの)

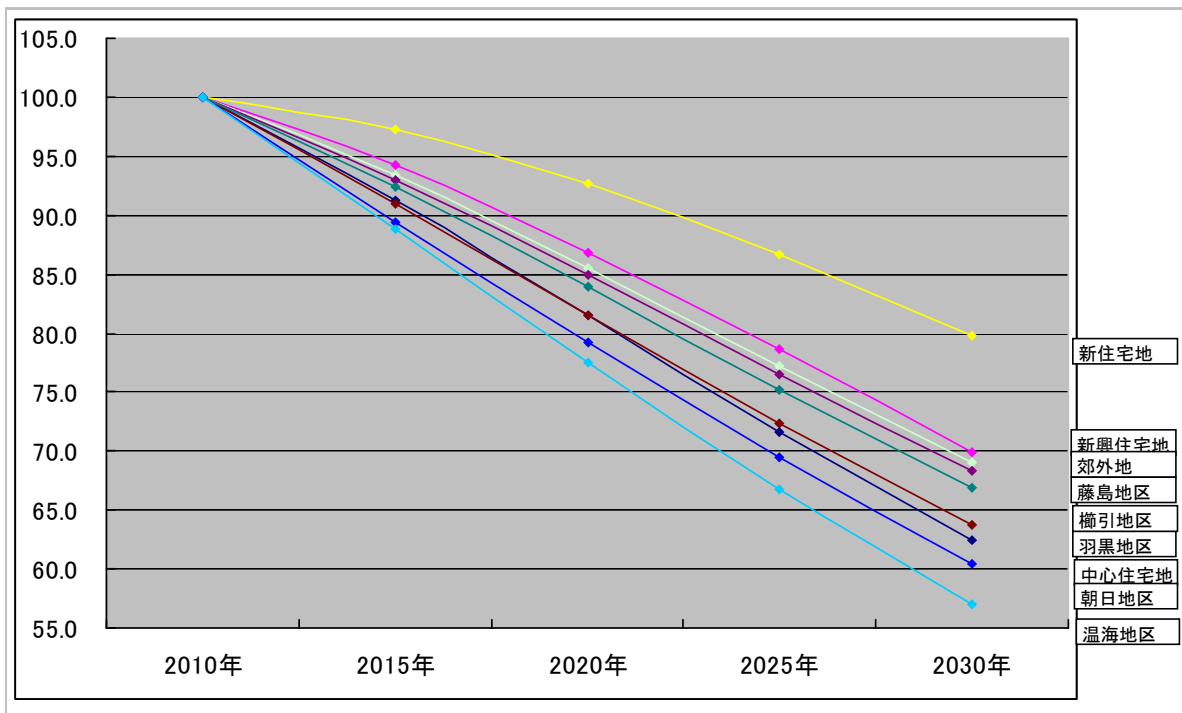
### (1) 将来人口推計

2010年（平成22年）時点の人口を100とした場合の、地域ごとの推計値



### (2) 将来世帯数推計

2010年（平成22年）時点の世帯数を100とした場合の、地域ごとの推計値



## 6 地域別人口、自治組織加入率等

地 域		人口 ※1 (平成23年3月末現在)	世帯数 ※1 (平成23年3月末現在)	住民自治組織 加入世帯数※2 (平成23年度当初)	住民自治組織 世帯加入率	住民自治 組織数
鶴岡	市街地	95,159	35,328	21,774	85.8%	102
	郊外地			8,544		148
藤 島		11,329	3,144	3,034	96.5%	61
羽 黒		9,145	2,552	2,394	93.8%	71
櫛 引		7,914	2,111	2,035	96.4%	21
朝 日		4,926	1,369	1,304	95.3%	38
温 海		8,980	2,987	2,909	97.4%	27
計		137,453	47,491	41,994	88.4%	468

※1 人口及び世帯数は住民基本台帳に基づく数値

※2 住民自治組織加入世帯数は、各組織からの申告による数値

## 7 現状・課題

地域コミュニティ実態調査などで把握された現状について、6つの観点から整理したのですが、内容は必ずしも全ての組織や地域に該当するものではなく、また課題の程度においても差異がみられる状況です。差異が生じる背景としては、集落（自治会）の成り立ちが異なる農村部と市街地で実態に差がみられるほか、市街地でも中心部と新興住宅街、農村部でも市街地からの距離や地形的な違い、あるいはこれまでの旧市町村ごとの施策の違いなどにより、地域コミュニティの実態に相違がみられるものと考えられます。

### (1) 町内会・自治会の運営・活動にみられる状況について

- ① 全般的な傾向として世帯数の減少は緩やかであるが、人口は新興住宅地を除き減少しており、中心市街地や中山間地域では世帯数、人口とも減少が目立ち、将来の自治会の維持に対し不安の声が聞かれる。
- ② 世帯数・人口の減により、町内会等運営や公民館整備における各世帯の負担の増加が懸念され、活動の参加者・担い手、後継者の確保も難しくなるとみられる。
- ③ 一部には隣接する自治会との連携を模索する動きや、合併の事例もみられるとともに、行政として自治会の合併推進を期待する意見もあるが、神社や財産等の取り扱いなどがネックとなっている。
- ④ 市街地、郊外地共通の課題として、空き家の増加の指摘があり、環境面の悪化や災害による倒壊などが懸念されている。
- ⑤ 小規模の自治会では、役員は複数の役職を兼ねる場合も多く、また行政やコミセ

ンからの依頼業務が増加傾向にあることも役員のなり手不足に影響している。

- ⑥主に市街地では、ゴミの分別が守られずに回収されないゴミへの対応が役員の負担になっている。

## (2) 高齢化による影響について

- ① 高齢者のみの世帯の増加により、隣組長の担い手が減少する一方、町内会等で高齢者の見守り活動等が行われるようになるなど、担い手不足と相俟って町内会等の活動の負担増となっている。また、高齢者の会費の未納事案も増加傾向にあると指摘されている。
- ② 高齢世帯では、冬季間の除排雪を隣近所の協力や業者委託等で何とか対応しているが、老々介護や自家用車を運転できない場合は買い物や通院に不安を抱えている。
- ③ 一部地域では、老人クラブの結成率が低下し、老人クラブが行ってきた公園や公民館の清掃活動などの社会奉仕活動の停滞が懸念される。また様々な事情から老人クラブ等に参加していない高齢者も相当いるとみられ、日ごろの活動の場がないことにより、引籠もりなどにつながる心が心配される。
- ④ 高齢化に伴う経済活動や共同作業の停滞により、今後、山野、農山村の環境保全面の維持ができるか懸念される。

## (3) 防災活動の現状について

- ①全国的に地震や豪雨による罹災が相次いでいることなどから、市民の防災意識は高まっており、自主防災組織の結成率は98%となっているが、自主防災組織の設置が必ずしも日ごろの防災活動には結びついていない状況がうかがわれる。
- ② 消防団の状況調査結果から、特に過疎中山間地域では、昼間に活動できる消防団員がほとんどいない状況が浮き彫りになっている。平成21年度から導入された消防団OBによる消防団活動協力員を活用する動きも見られる。
- ③ 要支援者マップづくり取り組む際に、個人情報保護を盾に情報が得られないという課題がある。

## (4) 広域的なコミュニティ活動について

- ① 鶴岡地域では小学校区単位にコミュニティ組織が設置されコミセンを管理運営しながら地域活動に取り組んでいるが、鶴岡市街地では、町内会とコミュニティ組織、学区社会福祉協議会等の各種団体がそれぞれに活動し、地域内での連携・役割分担が不十分との指摘がある。
- ② 鶴岡地域の郊外地では、昭和の合併以前からのまとまりもあり、自治会や団体業

務の一部についてコミセンから協力を得ているなどの事例もある一方、コミセンまでの距離が活動促進のネックになっているとの指摘がある。

- ③ 庁舎地域では、櫛引地域を除き概ね小学校区を単位とした地区公民館事業が行われているが、地域によって体制などに差異がある。また事業を通じた人のつながりはあるものの、地区公民館のエリアに対するコミュニティ意識は薄い傾向にある。
- ④ 櫛引地域では自治組織の合併を推進し、単位自治組織の規模拡大と自治公民館活動の推進による機能強化を図ってきた。

#### (5) 住民生活と住民意識について

- ① 市街地に比べて郊外地では地域活動にかかる時間的、経済的な負担が大きい傾向にある。また、通勤、通学、通院等の移動にかかる負担感も大きい。
- ② 郊外地では、移動販売車による日用品の購入もみられるが、品揃えは十分とはいえない。
- ③ 郊外地においても、若中年層を中心にサラリーマン化が進み、休日や夜間勤務など就労環境が複雑化していることから、例会や共同作業に皆が集まれなかったり、祭りや近所の葬儀の手伝いのために休暇を取得しづらいなど、コミュニティ活動に影響を与えている。
- ④ 住民意識そのものも、自分の趣味を重視するなど地域行事をわずらわしいと感じている人が増える傾向にあり、帰属意識の低下がみられる。
- ⑤ 母子家庭の増加、景気低迷を背景とした低所得者層の増加がみられる。
- ⑥ 冠婚葬祭の助け合いとして機能してきた契約講が縮小傾向にあるなど、結いの精神の希薄化が懸念される。
- ⑦ 人口減少、高齢化が著しい集落では、集落の将来に対する不安感を抱くとともに、あきらめの意識もみうけられる。

#### ～地域別の状況～

##### 〔鶴岡地域〕

- ・若い人は日中仕事をしているため、町内会行事には 65 歳以上の人に積極的に協力してもらっている。
- ・町内会活動は総会と敬老会程度。活動内容や住民の関わり方の見直しが必要だが、具体案がない。
- ・会議出席が 120 回と極めて多忙。町内会自体の仕事よりも行政・コミセンからの委託業務が多くなっている。このため、次の成り手が見つかりづらく、入院しないと

辞められないと揶揄される。

- ・役員のなり手がなく、強引にお願いするため、名ばかり役員がいる。
- ・町内会の集会所を持っていないため、事業運営等に支障となっている。
- ・町内会は地域福祉の役割が増大していく。コミセンとの機能分担の検討が必要である。
- ・ハードはコミセン、ソフトは町内会、機能は社協、そんな役割分担が必要となっている。
- ・町内会費未納者が、アパート居住者だけでなく老人層に目立ってきた。
- ・老人クラブ、子ども会は活発だが、青(壮)年、女性の団体が少ない。
- ・老人クラブで社会奉仕活動は無理。引籠もりをなくす方が先決。
- ・町内会に加入しない新住民がみられ、地域の一体感が醸成できない。
- ・三世帯同居が多いが農業への就業状況次第では、将来は核家族化が懸念される。
- ・跡継ぎであっても独身者の場合もあり、本当に地域に残るか不安である。
- ・一度家庭を巣立った子どもたちが地元に戻り、父母と同居する事例は極端に少ない。
- ・不況により店舗権住宅の店舗が閉店し、住民も他町への移転するケースが増加
- ・土砂崩れが起りやすい地域だが具体的な自主防災活動はみられない。
- ・少子高齢化(結婚)対策を検討しようとしたが名簿作成の段階で頓挫した。
- ・保育園所有の車を地域で活用し、お年寄りの買い物などに利用している。
- ・高齢になっても自分で運転しているのでかなり危険な状況。

#### 〔藤島地域〕

- ・小規模の町内会が多く担い手不足により、役員の選出や、街灯料・公民館の維持管理など町内会活動への影響が懸念される。
- ・町内会は別でも、公民館活動と一緒に活動している事例がある。
- ・世帯数が少ないため若手に役を担って欲しいが、世代間で認識に差があり議論がかみ合わない。
- ・担い手不足の解決方法として合併することが考えられるが、神社をそれぞれ持っているため高いハードルがある。
- ・町内会長の業務が多いため、後継者選定がスムーズに進まない。
- ・町内会役員の負担を軽減するため、行政は会議の持ち方を見直し、夜間開催にしたり、JA、改良区、公民館、消防、学校などで連携をとって事業の調整を行ってほしい。
- ・高齢者世帯がやがて空き家となる例が多く、管理されないため、周辺住民からの苦情が多い。
- ・ボランティア精神があっても、生活優先とならざるを得なく、共同活動について無報酬でなくても参加が減少傾向。
- ・後継ぎが別世帯で生活しており、今後老人のみの世帯の増加が見込まれ、老後の生活や介護について不安視している。
- ・消防団員は何とか定員を維持しているが、職業や勤務体制の多様化により、新入団員の後継者難が緊急の課題である。
- ・個人情報保護により、援護者名簿や防災マップ作成が難しい。
- ・高齢化と道路幅員が狭いことから除排雪作業が難しい。

- ・老人クラブの上部団体からの脱退にみられるように、高齢者の社会参加の減少やコミュニティの衰退が懸念される。
- ・会費の年間負担額の格差は約3.4倍で、構成世帯数の少ない町内会ほど1世帯あたりの負担が重い傾向にある。

#### 〔羽黒地域〕

- ・一桁の世帯数の集落で今後もやっていけるか。集落合併も必要か。
- ・戸数が少ないため、色々な場面で近隣集落と一緒に活動している。
- ・小規模な集落でも役職は同じだけあるので選出が大変。
- ・リーダーになる人が少なく、今後ますます人選が難しくなる。
- ・4集落からなる老人クラブが解散してしまった。
- ・現在は高齢者世帯も自立して生活しているが、これから10年後が危ぶまれる。
- ・出羽三山神社の祭りに必要な人数を確保できず、OBも動員している。
- ・高齢世帯の除雪が容易でない状況であるが、今後更に深刻になると予想される。
- ・空き家は今は無いが、今後は出てくる。
- ・少子化により一人で下校するケースも出ており、スクールバスの利用など安全性の確保を検討してほしい。
- ・独居老人の一人が引籠りとなっているが、地域でどう関わってよいのかわからない。

#### 〔櫛引地域〕

- ・既存集落と新興住宅地の住民では、自治組織に求めるものが異なる。現在では、新興住宅地の世帯数が上回るようになり、従前の地区運営は困難になっている。
- ・高齢者世帯が全体の約1割を占めるようになり、見守りなど支援システムの整備が課題と認識している。
- ・就職先の関係で卒業と同時に地元を離れる例が多いこと、勤務形態の多様化などから伝統芸能の担い手の減少により、伝承・保存が困難になっている。
- ・集落内に生鮮食料品や日用雑貨を扱う店がなく、交通手段を持たない高齢者が不便を感じている。
- ・昼間の消防団員が少なく、ポンプ車を出動できないとの不安がある。
- ・就業形態の多様化、勤め先からの無理解により消防団に入団する若者が少なくなっている。
- ・現在空き家になっているものに加え、高齢者のみ世帯が、今後、空き家になる可能性が高い。
- ・40代、50代の独身男性がどの集落にもおり、適齢期を逃すと結婚が難しくなっている。

#### 〔朝日地域〕

- ・役員の担い手不足のため、年齢順・輪番制で選出するため、自分の任期を大過なく終わらせたいとの意識が働き、地域の課題を考える機運がなかなか生まれない。一方で小規模集落では、役員が長期固定している。

- ・車を運転できなくなった際の買い物、通院に不安を感じている。
- ・高齢化、世帯数の減により、農林道、水路の共同作業の範囲が狭まり、荒廃が懸念される。
- ・農業の委託が増加し、兼業農家世帯の後継者が定住するか不安である。
- ・産業構造の変化により地域内での就労の場が減少している。
- ・高齢者世帯では、自力での除排雪作業が困難となり、市街地に住む家族と同居するか除雪作業を業者委託するか選択せざる得ない状況にある。
- ・世帯数の減少や共同作業の外注等により自治会費その他の経費負担が増加している。
- ・昼間人口の減少、高齢化、消防団員不在の状況から、火災、自然災害の対応に不安を抱えている。
- ・サル、熊による農作物被害が頻発し、農業者の生産意欲が低下し深刻な状況となっている。
- ・子どもが少なく、学校、集落などの存続に不安を抱いている。

### 〔温海地域〕

- ・世帯数減のほかに滞納の増により、会費徴収額の減少傾向がみられる。
- ・自治公民館など築後 30 年を経過した施設が多く、世帯数の減もあり、今後の大規模改修が大きな負担となる。
- ・比較的品揃えのある商店が閉店する集落が増え、高齢者だけの世帯は不便な状況となっている。
- ・高齢者だけの世帯が 20%ほどとなり、老人が老人を介護する老老介護が始まっている。
- ・勤労形態の変化や休暇取得が難しいことにより、祭典に参加できる人が減り、日数の短縮や行事の一部取り止めにみられる。
- ・空き家が増加しており、防災、防犯、衛生面から自治会として対応に苦慮している。
- ・若者は、旧鶴岡市への通勤が増え、自治会活動に制約があるほか、目上の人との交流を避ける傾向にある。
- ・外で遊ばないこと、通学がスクールバスとなったことなどから、同じ集落の子どもでもどこの家の子かわからなくなってきた。
- ・農繁期の「結い」や冠婚葬祭の「契約講」が廃れるなど、近所づきあいが希薄になる傾向にある。

## 9 地域コミュニティを取り巻く背景

- ①人口減少、高齢化の進行
- ②市民ニーズの多様化、就業構造、核家族化、ライフスタイルの変化
- ③地域コミュニティの仕組みや支援内容の地域単位による相違
- ④小中学校の適正配置の動向
- ⑤行財政改革の推進
- ⑥農林水産業の低迷

9 住民自治組織・行政支援の概要

	鶴岡		藤島	羽黒	榊引	朝日	温海
	市街地	郊外地					
単位自治組織名 (組織数)	町内会 ( 102 )	町内会、住民会、自治会 ( 148 )	町内会 ( 61 )	— ( 71 )	地区自治会 ( 21 )	— ( 38 )	自治会 ( 27 )
代表者 (特別職)	町内会長 ( 一 )	町内会・住民会・自治会長 ( 一 ) * H20・21年度で廃止	町内会長 ( 〇 )	区長 ( 〇 )	区長 ( 〇 )	駐在員 ( 〇 )	自治会長 ( 一 ) * H19年度廃止
連合組織	町内会連合会	—	町内会長連絡協議会	区長会	区長会	駐在員連絡協議会	自治会長会
コミセン組織 (組織数)	振興会、協議会 ( 6 )	自治会、自治振興会 ( 15 )	—	—	—	—	—
補助金等							
防犯灯電気料	集落内	防犯灯料補助金 (95%補助)	—	—	—	△ (一部行政運営交付金)	△ (一部総合交付金)
	集落間		市	市	市		
" 新設	集落内	旧鶴岡市街路灯補助金 (1/2補助、上限有り)	市	旧羽黒町防犯灯整備 補助金 (1/2補助、上限無し)	旧榊引町防犯施設整備 事業補助金 (1/3補助、上限無し)	市	市
	集落間	市	市	市	市	—	—
" 更新	集落内	旧鶴岡市街路灯補助金 (1/4補助、上限有り)	—	旧羽黒町防犯灯整備 補助金 (1/2補助、上限無し)	—	市	市
	集落間		市	市	市	—	—
" 修繕	集落内	—	—	—	—	—	—
	集落間		市	市	市	—	—
単位自治会活動	鶴岡市町内会運営事業 補助金	鶴岡地域住民会等運営 交付金	—	—	旧榊引町集落自治振興 交付金	朝日地域行政運営 交付金	旧温海町自治会総合 交付金
	鶴岡市町内会連合会 事業補助金	鶴岡市町内会連合会 事業補助金	町内会長連絡協議会運営 補助金 鶴岡市町内会長連絡協議会 事業補助金	— 羽黒区長会研修 補助金	— 榊引区長会研修事業 補助金	— 朝日地域駐在員研修 事業補助金	—
連合組織活動補 助	運営事業		自主防災組織資機材等 整備事業補助金	自主防災組織資機材等 整備事業補助金	自主防災組織資機材等 整備事業補助金	自主防災組織資機材等 整備事業補助金	自主防災組織資機材等 整備事業補助金
	研修事業						
自主防災組織支援			自主防災組織資機材等 整備事業補助金	自主防災組織資機材等 整備事業補助金	自主防災組織資機材等 整備事業補助金	自主防災組織資機材等 整備事業補助金	自主防災組織資機材等 整備事業補助金



## 鶴岡地域 町内・集落単位自治組織の世帯数・区分

平成24年4月1日現在  
鶴岡市コミュニティ推進課

世帯数	市街地	郊外地	合計
1～10	0	3	3
11～20	0	19	19
21～30	0	30	30
31～40	1	24	25
41～50	4	22	26
50以下 計	5	98	103
51～60	6	15	21
61～70	7	9	16
71～80	7	3	10
81～90	2	4	6
91～100	5	0	5
100以下 計	32	129	161
101～200	31	14	45
201～300	18	2	20
301～400	9	2	11
401～500	5	1	6
501～600	4	0	4
601～700	0	0	0
701～800	1	0	1
801～900	1	0	1
901～1000	0	0	0
1001～	1	0	1
100以上 計	102	148	250
計	102	148	250

鶴岡市の統計書 平成23年版 から

統計表中の一般的な記号の使い方は次のとおりとなっています。 参考としてください。

- 「-」 皆無または該当がないもの
- 「…」 資料がないか不明なもの
- 「0」 単位未満のもの
- 「△」 負数または減少したもの
- 「x」 秘匿の保持上公表を控えたもの
- 「※」 近隣の「x」の数値を含めたもの

1. 人口及び世帯数の推移

(単位：人口は人)

年次	総数		鶴岡地域		藤島地域		羽黒地域		楡引地域		朝日地域		温海地域	
	人口	世帯	人口	世帯	人口	世帯	人口	世帯	人口	世帯	人口	世帯	人口	世帯
平成2年	150,840	40,889	99,889	29,271	13,011	2,807	10,298	2,165	8,722	1,765	6,570	1,493	12,350	3,388
7年	149,509	42,660	100,538	31,084	12,414	2,802	9,988	2,181	8,742	1,863	6,309	1,418	11,518	3,312
12年	147,546	44,382	100,628	32,825	12,294	2,945	9,616	2,209	8,536	1,913	5,864	1,368	10,608	3,122
17年	142,384	45,493	98,127	33,991	11,595	2,965	9,323	2,273	8,320	1,954	5,378	1,318	9,641	2,992
22年	136,623	45,514	95,209	34,116	11,065	2,973	9,059	2,330	7,794	1,995	4,798	1,262	8,698	2,838
23年	135,374	45,746	...	...	...	...	...	...	...	...	...	...	...	...

資料：国勢調査、山形県統計企画課「山形県の人口と世帯数」

2. 人口動態

年度	自然動態			社会動態			増減
	出生	死亡	増減	転入	転出	増減	
平成7年	1,412	1,451	△ 39	3,600	3,735	△ 135	△ 174
12	1,313	1,516	△ 203	3,468	3,585	△ 117	△ 320
17	1,073	1,629	△ 556	3,308	3,800	△ 492	△ 1,048
22	1,008	1,745	△ 737	2,836	3,389	△ 553	△ 1,290
23	1,014	1,889	△ 875	2,833	3,207	△ 374	△ 1,249

23年度	自然動態			社会動態			増減
	出生	死亡	増減	転入	転出	増減	
平成22年10月	102	149	△ 47	176	162	14	△ 33
11	98	172	△ 74	151	139	12	△ 62
12	73	142	△ 69	129	149	△ 20	△ 89
平成23年1月	72	201	△ 129	109	118	△ 9	△ 138
2	68	146	△ 78	136	140	△ 4	△ 82
3	67	172	△ 105	569	852	△ 283	△ 388
4	82	142	△ 60	605	651	△ 46	△ 106
5	94	171	△ 77	258	265	△ 7	△ 84
6	96	149	△ 53	163	148	15	△ 38
7	78	134	△ 56	156	217	△ 61	△ 117
8	96	172	△ 76	187	185	2	△ 74
9	88	139	△ 51	194	181	13	△ 38
計	1,014	1,889	△ 875	2,833	3,207	△ 374	△ 1,249

この表における年度とは、当該年度の前年の10月1日から当該年度の9月30日までの期間をさしています。

資料：山形県統計企画課「山形県の人口と世帯数」

### 3. 地区別人口・世帯数(平成22年-平成17年)

地 区	平成22年国勢調査				平成17年国勢調査				平成17年～平成22年の増減数			
	世帯数	人 口			世帯数	人 口			世帯数	人 口		
		総数	男	女		総数	男	女		総数	男	女
	世帯	人	人	人	世帯	人	人	人	世帯	人	人	人
総 数	45,514	136,623	64,846	71,777	45,493	142,384	67,676	74,708	21	△ 5,761	△ 2,830	△ 2,931
鶴岡地域	34,116	95,209	45,258	49,951	33,991	98,127	46,707	51,420	125	△ 2,918	△ 1,449	△ 1,469
第1学区	3,913	10,502	4,870	5,632	3,765	10,444	4,853	5,591	148	58	17	41
第2学区	3,020	7,685	3,651	4,034	3,040	7,999	3,778	4,221	△ 20	△ 314	△ 127	△ 187
第3学区	5,789	13,704	6,505	7,199	5,827	13,917	6,655	7,262	△ 38	△ 213	△ 150	△ 63
第4学区	3,721	9,724	4,572	5,152	3,749	10,001	4,739	5,262	△ 28	△ 277	△ 167	△ 110
第5学区	3,723	8,921	4,267	4,654	3,734	9,172	4,425	4,747	△ 11	△ 251	△ 158	△ 93
第6学区	4,601	12,050	5,760	6,290	4,453	12,052	5,749	6,303	148	△ 2	11	△ 13
斎地区	634	2,080	964	1,116	632	2,182	1,013	1,169	2	△ 102	△ 49	△ 53
黄金地区	517	2,283	1,110	1,173	533	2,576	1,257	1,319	△ 16	△ 293	△ 147	△ 146
湯田川地区	335	1,174	566	608	354	1,300	623	677	△ 19	△ 126	△ 57	△ 69
大泉地区	1,090	4,120	2,175	1,945	1,017	4,113	2,186	1,927	73	7	△ 11	18
京田地区	512	1,800	885	915	453	1,677	802	875	59	123	83	40
栄地区	252	998	467	531	248	1,075	510	565	4	△ 77	△ 43	△ 34
田川地区	260	952	454	498	273	1,031	498	533	△ 13	△ 79	△ 44	△ 35
上郷地区	643	2,430	1,163	1,267	669	2,646	1,243	1,403	△ 26	△ 216	△ 80	△ 136
豊浦地区	1,151	3,644	1,692	1,952	1,198	4,019	1,867	2,152	△ 47	△ 375	△ 175	△ 200
加茂地区	455	1,323	622	701	494	1,485	684	801	△ 39	△ 162	△ 62	△ 100
湯野浜地区	501	1,442	624	818	518	1,589	681	908	△ 17	△ 147	△ 57	△ 90
大山地区	2,110	7,029	3,245	3,784	2,134	7,319	3,404	3,915	△ 24	△ 290	△ 159	△ 131
西郷地区	889	3,348	1,666	1,682	900	3,530	1,740	1,790	△ 11	△ 182	△ 74	△ 108

資料：国勢調査

#### 4. 年齢、男女別人口

年齢別	平成23年			平成22年			平成21年			平成20年			平成19年			平成18年		
	総数	男	女	総数	男	女	総数	男	女	総数	男	女	総数	男	女	総数	男	女
総数	135,374	64,262	71,112	136,623	64,846	71,777	137,825	65,175	72,650	138,861	65,803	73,058	140,244	66,526	73,718	141,504	67,191	74,313
0~14	17,156	8,830	8,326	17,527	9,012	8,515	18,043	9,262	8,781	18,397	9,510	8,887	18,925	9,720	9,205	19,360	10,117	9,581
15~64	79,052	39,943	39,109	79,640	40,231	39,409	80,678	40,512	40,166	81,552	40,923	40,629	82,607	41,517	41,090	83,877	42,626	42,296
65歳以上	38,932	15,339	23,593	39,222	15,453	23,769	38,970	15,329	23,641	38,778	15,298	23,480	38,578	15,217	23,361	38,090	15,023	23,067
年齢不詳	234	150	84	234	150	84	134	72	62	134	72	62	134	72	62	134	72	62

年齢別	平成23年			平成22年			平成21年			平成20年			平成19年			平成18年		
	総数	男	女	総数	男	女	総数	男	女	総数	男	女	総数	男	女	総数	男	女
総数	135,374	64,262	71,112	136,623	64,846	71,777	137,825	65,175	72,650	138,861	65,803	73,058	140,244	66,526	73,718	141,504	67,191	74,313
0~4	5,085	2,596	2,489	5,207	2,665	2,542	5,299	2,716	2,583	5,344	2,779	2,565	5,444	2,798	2,646	5,634	2,914	2,720
5~9	5,608	2,888	2,720	5,725	2,971	2,754	6,020	3,123	2,897	6,126	3,196	2,930	6,372	3,306	3,066	6,539	3,388	3,151
10~14	6,463	3,346	3,117	6,595	3,376	3,219	6,724	3,423	3,301	6,927	3,535	3,392	7,109	3,616	3,493	7,187	3,636	3,551
15~19	6,873	3,703	3,170	6,504	3,565	2,939	7,225	3,805	3,420	7,375	3,879	3,496	7,437	3,952	3,485	7,498	4,038	3,460
20~24	4,261	2,218	2,043	4,878	2,491	2,387	4,963	2,554	2,409	4,908	2,554	2,354	4,973	2,609	2,364	5,305	2,726	2,579
25~29	5,994	2,971	3,023	6,122	3,044	3,078	6,196	3,147	3,049	6,498	3,290	3,208	6,850	3,503	3,347	7,007	3,600	3,407
30~34	7,075	3,650	3,425	7,376	3,787	3,589	7,659	3,869	3,790	7,871	3,932	3,939	8,062	4,015	4,047	8,339	4,131	4,208
35~39	8,200	4,139	4,061	8,246	4,157	4,089	8,126	4,090	4,036	8,013	4,041	3,972	7,971	3,974	3,997	8,085	4,025	4,060
40~44	7,939	3,975	3,964	7,588	3,768	3,820	7,706	3,819	3,887	7,836	3,873	3,963	7,918	3,943	3,975	7,983	3,925	4,058
45~49	7,893	3,862	4,031	8,289	4,052	4,237	8,371	4,104	4,267	8,571	4,213	4,358	8,822	4,334	4,488	8,947	4,457	4,490
50~54	8,867	4,427	4,440	9,237	4,594	4,643	9,514	4,698	4,816	9,708	4,847	4,861	10,033	5,040	4,993	10,489	5,275	5,214
55~59	10,315	5,147	5,168	10,654	5,383	5,271	11,077	5,572	5,505	11,597	5,830	5,767	11,759	5,941	5,818	11,904	6,032	5,872
60~64	11,635	5,851	5,784	10,746	5,390	5,356	9,841	4,854	4,987	9,175	4,464	4,711	8,782	4,206	4,576	8,320	3,939	4,381
65~69	8,118	3,786	4,332	8,666	3,973	4,693	8,764	3,950	4,814	8,702	3,897	4,805	8,867	3,925	4,942	9,031	3,952	5,079
70~74	8,545	3,636	4,909	8,745	3,710	5,035	9,031	3,838	5,193	9,419	4,041	5,378	9,627	4,163	5,464	9,686	4,223	5,463
75~79	8,695	3,608	5,087	8,717	3,637	5,080	8,787	3,659	5,128	8,831	3,671	5,160	8,815	3,641	5,174	8,804	3,598	5,206
80~84	7,227	2,613	4,614	7,094	2,555	4,539	6,832	2,435	4,397	6,590	2,315	4,275	6,293	2,176	4,117	5,882	2,004	3,878
85~89	4,185	1,232	2,953	3,953	1,133	2,820	3,714	1,052	2,662	3,485	1,009	2,476	3,298	945	2,353	3,084	894	2,190
90~94	1,661	381	1,280	1,582	373	1,209	1,428	328	1,100	1,360	303	1,057	1,319	308	1,011	1,320	310	1,010
95~99	442	73	369	410	63	347	370	64	306	352	58	294	319	52	267	283	42	241
100歳以上	59	10	49	55	9	46	44	3	41	39	4	35	40	7	33	43	10	33
年齢不詳	234	150	84	234	150	84	134	72	62	134	72	62	134	72	62	134	72	62

平成22年は国勢調査、その他の年は推計値による。 資料:国勢調査、山形県統計企画課「山形県の人口と世帯数」

### 5. 世帯の家族類型、親族人員別一般世帯数

(平成22年)

(単位:人)

世帯数 親族人員(7区分)	A 親族のみの世帯						
	総数	総数	I 核家族世帯				
			総数	(1) 夫婦のみ の世帯	(2) 夫婦と 子供から 成る世帯	(3) 男親と 子供から 成る世帯	(4) 女親と 子供から 成る世帯
鶴岡市全域	45,395	34,336	21,199	7,570	9,241	564	3,824
一般世帯数	10,833	-	-	-	-	-	-
親族人員が	11,380	11,238	10,971	7,570	-	460	2,941
1人	8,469	8,440	6,218	-	5,387	89	742
2人	6,434	6,408	3,194	-	3,060	14	120
3人	3,845	3,830	730	-	712	-	18
4人	2,516	2,508	72	-	69	1	2
5人	1,918	1,912	14	-	13	-	1
6人以上							
(再掲)							
6歳未満親族のいる一般世帯	4,723	4,712	2,227	-	2,051	9	167
12歳未満親族のいる一般世帯	8,467	8,444	3,957	-	3,469	30	458
15歳未満親族のいる一般世帯	10,515	10,485	4,819	-	4,087	49	683
18歳未満親族のいる一般世帯	12,593	12,516	5,645	1	4,693	70	881
20歳未満親族のいる一般世帯	13,445	13,255	5,981	1	4,927	88	965

(単位:人)

世帯数 親族人員(7区分)	A 親族のみの世帯(つづき)						
	総数	II 核家族以外の世帯					
		(5) 夫婦と 両親から 成る世帯	(6) 夫婦と ひとり親 から成る 世帯	(7) 夫婦, 子供と 両親から 成る世帯	(8) 夫婦, 子供と ひとり親 から成る 世帯	(9) 夫婦と他の 親族(親, 子供を含ま ない)から 成る世帯	(10) 夫婦, 子供 と他の親族 (親を含ま ない)から 成る世帯
鶴岡市全域	13,137	708	1,602	3,139	3,407	179	841
一般世帯数	-	-	-	-	-	-	-
親族人員が	267	-	-	-	-	-	-
1人	2,222	-	1,602	-	-	127	-
2人	3,214	708	-	-	1,746	27	390
3人	3,100	-	-	1,118	1,244	15	327
4人	2,436	-	-	1,443	376	8	104
5人	1,898	-	-	578	41	2	20
6人以上							
(再掲)							
6歳未満親族のいる一般世帯	2,485	-	-	781	363	22	126
12歳未満親族のいる一般世帯	4,487	-	-	1,522	837	32	358
15歳未満親族のいる一般世帯	5,666	-	-	1,959	1,225	43	474
18歳未満親族のいる一般世帯	6,871	-	-	2,372	1,685	54	589
20歳未満親族のいる一般世帯	7,274	-	-	2,502	1,839	57	630

(単位:人)

世帯数 親族人員(7区分)	A 親族のみの世帯(つづき)				B 非親族を 含む世帯	C 単独世帯	(再掲) 3世代 世帯
	II 核家族以外の世帯						
	(11) 夫婦, 親と 他の親族 (子供を含ま ない)から 成る世帯	(12) 夫婦, 子供, 親と他の 親族から 成る世帯	(13) 兄弟姉妹 のみから 成る世帯	(14) 他に分類 されない 親族世帯			
鶴岡市全域	582	1,569	190	920	223	10,833	10,123
一般世帯数	-	-	-	-	-	10,833	-
親族人員が	-	-	181	86	140	-	-
1人	-	-	8	485	29	-	427
2人	84	-	1	258	25	-	2,352
3人	146	172	-	78	15	-	3,023
4人	86	407	-	12	8	-	2,422
5人	266	990	-	1	6	-	1,899
6人以上							
(再掲)							
6歳未満親族のいる一般世帯	242	864	-	87	11	-	2,450
12歳未満親族のいる一般世帯	281	1,249	-	208	23	-	4,434
15歳未満親族のいる一般世帯	289	1,380	-	296	30	-	5,593
18歳未満親族のいる一般世帯	303	1,464	1	403	36	41	6,770
20歳未満親族のいる一般世帯	311	1,490	3	442	44	146	7,157

資料: 国勢調査

## 6. 保育所数、組数、従業者数、入所児童数及び保育料階層別世帯数

年次	保育所数		従業者数					
	市立	法人・団体	総数	園長	保育士		調理師	その他の従業者
					常勤保育士	非常勤保育士		
鶴岡地域	6	20	650	26	364	39	61	160
藤島地域	2	-	80	2	36	2	3	37
羽黒地域	3	-	84	3	37	1	8	35
櫛引地域	-	4	64	4	42	1	1	16
朝日地域	4	-	43	4	18	-	6	15
温海地域	-	5	63	5	24	4	14	16
鶴岡市全域	15	29	984	44	521	47	93	279

年次	収容定員	年齢別入所児童数		
		総数	3歳未満	3歳以上
鶴岡地域	2,010	2,246	837	1,409
藤島地域	310	306	82	224
羽黒地域	255	269	86	183
櫛引地域	250	246	77	169
朝日地域	175	119	30	89
温海地域	210	208	57	151
鶴岡市全域	3,210	3,394	1,169	2,225

年次	入所児童の保育料階層別世帯数			
	総数	生活保護世帯 前年度非課税世帯	前年度 市民税の課税世帯	前年度 市民税のほか 所得税の課税世帯
鶴岡地域	2,250	214	286	1,750
藤島地域	323	28	45	250
羽黒地域	271	17	43	211
櫛引地域	239	17	37	185
朝日地域	127	7	26	94
温海地域	212	29	50	133
鶴岡市全域	3,422	312	487	2,623

平成24年4月1日現在の数値です。

階層別世帯数については、属人による集計であり、他市町村に入所している児童も含んでいます。

資料:市健康福祉部子育て推進課

## 7. 高等学校卒業者の進路状況(平成23年)

区分	卒業生総数			A大学等進学者					B専修学校(専門課程)進学者				
	計	男	女	計	男	女	うち県外へ		計	男	女	うち県外へ	
							男	女				男	女
山形県	11,254	5,639	5,615	5,215	2,494	2,721	1,968	1,778	2,163	810	1,353	642	931
庄内地域	2,839	1,376	1,463	1,184	524	660	445	509	540	179	361	155	278
鶴岡市	1,320	618	702	581	243	338	200	252	251	80	171	71	132

区分	C専修学校(一般課程)等入学者					D公共職業能力開発施設等入学者					E就職者				
	計	男	女	うち県外へ		計	男	女	うち県外へ		計	男	女	うち県外へ	
				男	女				男	女				男	女
山形県	490	302	188	236	150	190	157	33	17	4	2,893	1,745	1,148	465	229
庄内地域	85	44	41	43	33	45	34	11	5	1	918	564	354	238	109
鶴岡市	55	25	30	24	24	20	19	1	4	-	378	232	146	93	37

区分	F一時的な仕事について			G死亡・不詳等左記以外			A,B,C,Dのうち就職している者(再掲)					大学等 進学率 (%)	就職率 (%)
	計	男	女	計	男	女	計	男	女	うち県外へ			
										男	女		
山形県	65	29	36	238	102	136	15	2	13	1	12	46.3	25.8
庄内地域	5	1	4	62	30	32	5	1	4	1	3	41.7	32.5
鶴岡市	2	1	1	33	18	15	4	1	3	1	2	44.0	28.9

3月卒業者の5月1日現在の数値です。

「専修学校進学者」とは、専修学校の高等課程に進学した者及び進学しかつ就職した者を、

「専修学校等入学者」とは、専修学校の一般課程等、各種学校及び公共職業訓練施設等へ入学しかつ就職した者を、

「公共職業能力開発施設等入学者」とは、公共職業能力開発施設等に入学した者及び入学しかつ就職した者をいいます。

資料: 学校基本調査

## 8. 昼間人口

(単位:人)

区 分	昼間人口	動 人 口		流入超過	常住人口
		流入人口	流出人口		
昭和55年	154,076	4,343	3,597	746	153,330
昭和60年	152,950	4,792	4,477	315	152,635
平成2年	151,383	5,540	4,989	551	150,832
平成7年	150,337	6,457	5,625	832	149,505
平成12年	148,113	7,228	6,592	636	147,477
平成17年	143,363	7,936	6,823	1,113	142,250
平成22年	137,881	-	-	-	-

資料:国勢調査 常住人口に不詳は含まない。

## 9. 常住地による従業・通学市町村別及び従業地・通学地による常住市町村別 15歳以上就業者及び通学者(平成22年)

区 分	鶴岡地域					
	当地に常住するもの			当地で従業・通学するもの		
	総 数	就業者	通学者	総 数	就業者	通学者
合 計	72,325	65,987	6,338	73,567	66,172	7,395
当地で従業又は常住	65,293	59,226	6,067	65,293	59,226	6,067
自 宅	10,911	10,911	-	10,911	10,911	-
自 宅 外	54,382	48,315	6,067	54,382	48,315	6,067
	他市町村で従業・通学			他市町村に常住		
合 計	7,029	6,759	270	7,912	6,621	1,291
県 内	6,173	5,944	229	7,615	6,373	1,242
山 形 市	78	77	1	63	60	3
酒 田 市	3,426	3,243	183	3,120	2,731	389
新 庄 市	55	55	-	87	37	50
戸 沢 村	15	15	-	42	14	28
三 川 町	1,687	1,687	-	1,504	1,300	204
庄 内 町	827	782	45	2,430	1,976	454
遊 佐 町	55	55	-	185	148	37
その他の市町村	30	30	-	184	107	77
他 県	497	492	5	297	248	49
宮 城 県	16	16	-	42	37	5
秋 田 県	15	15	-	26	25	1
東 京 都	64	62	2	16	14	2
神 奈 川 県	22	22	-	17	16	1
新 潟 県	286	284	2	132	108	24
その他の都道府県	94	93	1	64	48	15

資料:国勢調査



## 10. 男女別15歳以上人口の未婚者数

(平成17年国勢調査)

年齢(5歳階級)	総数	男		女	
		総数	未婚	総数	未婚
鶴岡市全域					
総数	122,552	57,487	15,566	65,065	10,708
15～19歳	7,395	4,022	4,015	3,373	3,346
20～24	5,802	2,972	2,672	2,830	2,375
25～29	7,355	3,788	2,416	3,567	1,722
30～34	8,343	4,143	1,710	4,200	1,041
35～39	7,694	3,805	1,185	3,889	567
40～44	8,362	4,093	931	4,269	357
45～49	9,326	4,656	874	4,670	231
50～54	10,804	5,492	806	5,312	187
55歳以上	57,471	24,516	957	32,955	882

資料:国勢調査

(平成22年国勢調査)

年齢(5歳階級)	総数	男		女	
		総数	未婚	総数	未婚
鶴岡市全域					
総数	118,862	55,684	15,359	63,178	10,269
15～19歳	6,504	3,565	3,559	2,939	2,927
20～24	4,878	2,491	2,286	2,387	2,040
25～29	6,122	3,044	2,025	3,078	1,567
30～34	7,376	3,787	1,612	3,589	933
35～39	8,246	4,157	1,383	4,089	746
40～44	7,588	3,768	1,087	3,820	487
45～49	8,289	4,052	900	4,237	346
50～54	9,237	4,594	845	4,643	235
55歳以上	60,622	26,226	1,662	34,396	988

資料:国勢調査

11. 産業(大分類)別事業所数及び従業上の地位、男女別従業者数(平成21年)民営のみ

地域・産業大分類	事業所数	従業者数															
		総数	うち個人業主		うち無給従業者		うち役員		うち雇者			総数	うち雇者				
			男	女	男	女	男	女	男	女	男		女				
鶴岡地域																	
A~R 全産業(S公務を除く)	5,380	45,895	23,945	21,912	2,671	1,660	1,011	762	158	604	3,334	2,393	941	39,128	19,740	19,388	
A~B 農林漁業	20	335	230	105	-	-	-	-	-	-	67	53	14	268	183	85	
C~R 非農林漁業(S公務を除く)	5,360	45,560	23,715	21,807	2,671	1,660	1,011	762	158	604	3,267	2,340	927	38,860	19,557	19,303	
C 鉱業,採石業,砂利採取業	5	72	62	10	-	-	-	-	-	-	10	8	2	62	54	8	
D 建設業	529	3,743	3,193	550	243	243	-	50	8	42	541	421	120	2,909	2,521	388	
E 製造業	386	10,636	6,408	4,228	128	116	12	57	11	46	454	338	116	9,997	5,943	4,054	
F 電気・ガス・熱供給・水道業	5	182	147	35	-	-	-	-	-	-	13	11	2	169	136	33	
G 情報通信業	49	358	249	109	8	8	-	2	1	1	51	39	12	297	201	96	
H 運輸業,郵便業	76	1,453	1,229	224	1	1	-	1	-	1	73	58	15	1,378	1,170	208	
I 卸売業,小売業	1,553	9,272	4,620	4,614	732	517	215	326	64	262	807	527	280	7,407	3,512	3,895	
J 金融業,保険業	119	1,905	841	1,064	23	20	3	6	6	-	65	56	9	1,811	759	1,052	
K 不動産業,物品賃貸業	178	627	335	292	70	47	23	18	4	14	150	101	49	389	183	206	
L 学術研究,専門・技術サービス業	193	954	562	392	109	100	9	25	6	19	141	96	45	679	360	319	
M 宿泊業,飲食サービス業	792	4,547	1,637	2,910	590	306	284	161	33	128	202	118	84	3,594	1,180	2,414	
N 生活関連サービス業,娯楽業	630	2,485	866	1,619	486	116	370	69	11	58	104	74	30	1,826	665	1,161	
O 教育,学習支援業	132	909	496	413	94	27	67	13	5	8	24	16	8	778	448	330	
P 医療,福祉	287	4,940	1,047	3,893	118	99	19	14	3	11	265	160	105	4,543	785	3,758	
Q 複合サービス事業	45	942	507	435	7	2	5	3	2	1	32	29	3	900	474	426	
R サービス業(他に分類されないもの)	381	2,535	1,516	1,019	62	58	4	17	4	13	335	288	47	2,121	1,166	955	
鶴岡市全域																	
A~R 全産業(S公務を除く)	7,304	60,095	31,665	28,392	3,761	2,370	1,391	1,121	245	876	4,535	3,336	1,199	50,678	25,720	24,958	
A~B 農林漁業	55	683	488	195	-	-	-	-	-	-	167	144	23	516	350	166	
C~R 非農林漁業(S公務を除く)	7,249	59,412	31,177	28,197	3,761	2,370	1,391	1,121	245	876	4,368	3,192	1,176	50,162	25,370	24,792	
C 鉱業,採石業,砂利採取業	5	72	62	10	-	-	-	-	-	-	10	8	2	62	54	8	
D 建設業	862	5,595	4,794	801	438	437	1	88	19	69	782	597	185	4,287	3,741	546	
E 製造業	570	14,547	8,662	5,885	188	168	20	76	15	61	660	504	156	13,623	7,975	5,648	
F 電気・ガス・熱供給・水道業	7	195	160	35	-	-	-	-	-	-	13	11	2	182	149	33	
G 情報通信業	51	378	260	118	8	8	-	2	1	1	54	41	13	314	210	104	
H 運輸業,郵便業	113	1,949	1,661	288	5	5	-	3	-	3	105	86	19	1,836	1,570	266	
I 卸売業,小売業	2,089	11,573	5,666	5,869	1,108	765	343	475	100	375	989	645	344	9,001	4,156	4,845	
J 金融業,保険業	139	2,036	889	1,147	27	24	3	6	6	-	71	61	10	1,932	798	1,134	
K 不動産業,物品賃貸業	204	686	371	315	83	56	27	20	4	16	173	116	57	410	195	215	
L 学術研究,専門・技術サービス業	226	1,076	632	444	127	116	11	27	6	21	159	109	50	763	401	362	
M 宿泊業,飲食サービス業	966	5,637	2,012	3,625	726	391	335	264	58	206	272	167	105	4,375	1,396	2,979	
N 生活関連サービス業,娯楽業	840	2,974	992	1,982	679	154	525	99	19	80	118	87	31	2,078	732	1,346	
O 教育,学習支援業	161	1,076	583	493	116	31	85	14	5	9	27	18	9	919	529	390	
P 医療,福祉	383	6,605	1,457	5,148	157	131	26	16	4	12	316	199	117	6,116	1,123	4,993	
Q 複合サービス事業	84	1,621	945	676	15	5	10	7	3	4	64	60	4	1,535	877	658	
R サービス業(他に分類されないもの)	549	3,392	2,031	1,361	84	79	5	24	5	19	555	483	72	2,729	1,464	1,265	

資料:経済センサス-基礎調査

地域・産業大分類	従業者数															他からの派遣従業者数		
	うち雇用者(続き)												うち他への派遣従業者数 (再掲)					
	うち常用 雇用者	男	女	うち 正社員・ 正職員	男	女	うち 正社員・ 正職員	男	女	うち臨時 雇用	男	女	総数	男	女	総数	男	女
鶴岡地域																		
A~R 全産業(公務を除く)	37,017	18,877	18,140	25,352	15,237	10,115	11,665	3,640	8,025	2,111	863	1,248	583	431	152	824	623	201
A~B 農 林 漁 業	226	147	79	134	97	37	92	50	42	42	36	6	-	-	-	-	-	-
C~R 非農林漁業(公務を除く)	36,791	18,730	18,061	25,218	15,140	10,078	11,573	3,590	7,983	2,069	827	1,242	583	431	152	824	623	201
C 鉱業,採石業,砂利採取業	60	53	7	58	51	7	2	2	-	2	1	1	-	-	-	-	-	-
D 建設業	2,718	2,346	372	2,439	2,142	297	279	204	75	191	175	16	4	4	-	5	4	1
E 製造業	9,840	5,879	3,961	8,333	5,422	2,911	1,507	457	1,050	157	64	93	208	174	34	520	464	56
F 電気・ガス・熱供給・水道業	163	136	27	140	123	17	23	13	10	6	-	6	16	15	1	-	-	-
G 情報通信業	251	171	80	229	159	70	22	12	10	46	30	16	3	3	-	5	3	2
H 運輸業,郵便業	1,298	1,126	172	1,008	918	90	290	208	82	80	44	36	5	5	-	32	26	6
I 卸売業,小売業	7,058	3,386	3,672	3,810	2,438	1,372	3,248	948	2,300	349	126	223	39	31	8	38	26	12
J 金融業,保険業	1,808	759	1,049	1,297	618	679	511	141	370	3	-	3	107	85	22	23	11	12
K 不動産業,物品賃貸業	381	181	200	207	113	94	174	68	106	8	2	6	-	-	-	2	2	-
L 学術研究,専門・技術サービス業	656	349	307	549	306	243	107	43	64	23	11	12	13	13	-	40	14	26
M 宿泊業,飲食サービス業	3,168	1,067	2,101	1,183	557	626	1,985	510	1,475	426	113	313	20	6	14	27	9	18
N 生活関連サービス業,娯楽業	1,626	613	1,013	868	409	459	758	204	554	200	52	148	1	-	1	24	9	15
O 教育,学習支援業	681	399	282	458	308	150	223	91	132	97	49	48	1	-	1	6	1	5
P 医療,福祉	4,223	718	3,505	3,082	550	2,532	1,141	168	973	320	67	253	43	14	29	35	11	24
Q 複合サービス事業	873	452	421	495	308	187	378	144	234	27	22	5	1	1	-	21	5	16
R サービス業(他に分類されないもの)	1,987	1,095	892	1,062	718	344	925	377	548	134	71	63	122	80	42	46	38	8
鶴岡市全域																		
A~R 全産業(公務を除く)	47,425	24,350	23,075	32,918	19,724	13,194	14,507	4,626	9,881	3,253	1,370	1,883	753	545	208	878	654	224
A~B 農 林 漁 業	364	244	120	216	157	59	148	87	61	152	106	46	-	-	-	1	1	-
C~R 非農林漁業(公務を除く)	47,061	24,106	22,955	32,702	19,567	13,135	14,359	4,539	9,820	3,101	1,264	1,837	753	545	208	877	653	224
C 鉱業,採石業,砂利採取業	60	53	7	58	51	7	2	2	-	2	1	1	-	-	-	-	-	-
D 建設業	3,963	3,452	511	3,473	3,065	408	490	387	103	324	289	35	14	14	-	17	16	1
E 製造業	13,357	7,835	5,522	11,369	7,227	4,142	1,988	608	1,380	266	140	126	339	261	78	536	477	59
F 電気・ガス・熱供給・水道業	176	149	27	153	136	17	23	13	10	6	-	6	16	15	1	-	-	-
G 情報通信業	268	180	88	246	168	78	22	12	10	46	30	16	3	3	-	5	3	2
H 運輸業,郵便業	1,739	1,509	230	1,326	1,212	114	413	297	116	97	61	36	5	5	-	32	26	6
I 卸売業,小売業	8,422	3,941	4,481	4,479	2,825	1,654	3,943	1,116	2,827	579	215	364	39	31	8	42	27	15
J 金融業,保険業	1,920	794	1,126	1,381	649	732	539	145	394	12	4	8	107	85	22	23	11	12
K 不動産業,物品賃貸業	401	193	208	225	125	100	176	68	108	9	2	7	4	4	-	2	2	-
L 学術研究,専門・技術サービス業	728	379	349	612	333	279	116	46	70	35	22	13	21	14	7	40	14	26
M 宿泊業,飲食サービス業	3,682	1,222	2,460	1,478	668	810	2,204	554	1,650	693	174	519	20	6	14	27	9	18
N 生活関連サービス業,娯楽業	1,824	677	1,147	962	447	515	862	230	632	254	55	199	7	4	3	27	10	17
O 教育,学習支援業	803	470	333	560	377	183	243	93	150	116	59	57	3	-	3	7	2	5
P 医療,福祉	5,689	1,040	4,649	4,159	804	3,355	1,530	236	1,294	427	83	344	43	14	29	51	12	39
Q 複合サービス事業	1,506	855	651	877	592	285	629	263	366	29	22	7	10	9	1	22	6	16
R サービス業(他に分類されないもの)	2,523	1,357	1,166	1,344	888	456	1,179	469	710	206	107	99	122	80	42	46	38	8

資料:経済センサス基礎調査

## 12-1. 農家人口

(平成17年)

区分	地域名	販売農家 世帯員数 計	14歳以下	15～19歳	20～24歳	25～29歳	30～34歳	35～39歳	40～44歳
男	鶴岡地域	4,930	689	333	291	260	220	215	280
	藤島地域	2,224	277	160	108	122	106	110	129
	羽黒地域	2,201	299	136	104	132	109	92	128
	櫛引地域	1,899	290	134	87	108	82	79	111
	朝日地域	1,296	168	77	83	63	48	53	70
	温海地域	899	132	43	33	44	45	36	52
	鶴岡市全域	13,449	1,855	883	706	729	610	585	770
女	鶴岡地域	5,287	639	352	279	227	212	225	317
	藤島地域	2,377	316	151	100	96	104	102	138
	羽黒地域	2,362	302	149	107	107	87	118	125
	櫛引地域	1,978	238	112	91	98	78	84	116
	朝日地域	1,404	176	80	82	53	55	49	74
	温海地域	897	124	37	24	36	30	38	54
	鶴岡市全域	14,305	1,795	881	683	617	566	616	824
総数	鶴岡地域	10,217	1,328	685	570	487	432	440	597
	藤島地域	4,601	593	311	208	218	210	212	267
	羽黒地域	4,563	601	285	211	239	196	210	253
	櫛引地域	3,877	528	246	178	206	160	163	227
	朝日地域	2,700	344	157	165	116	103	102	144
	温海地域	1,796	256	80	57	80	75	74	106
	鶴岡市全域	27,754	3,650	1,764	1,389	1,346	1,176	1,201	1,594

区分	地域名	45～49歳	50～54 歳	55～59 歳	60～64 歳	65～69 歳	70～74 歳	75歳以 上
男	鶴岡地域	381	464	371	266	304	338	518
	藤島地域	162	199	176	132	156	161	226
	羽黒地域	160	213	187	124	130	138	249
	櫛引地域	134	182	145	82	126	141	198
	朝日地域	93	124	100	88	72	92	165
	温海地域	63	75	69	71	71	65	100
	鶴岡市全域	993	1,257	1,048	763	859	935	1,456
女	鶴岡地域	389	403	307	317	365	416	839
	藤島地域	166	189	144	132	176	180	383
	羽黒地域	160	187	158	122	170	186	384
	櫛引地域	137	163	105	117	151	163	325
	朝日地域	103	104	79	87	86	113	263
	温海地域	44	71	61	71	60	75	172
	鶴岡市全域	999	1,117	854	846	1,008	1,133	2,366
総数	鶴岡地域	770	867	678	583	669	754	1,357
	藤島地域	328	388	320	264	332	341	609
	羽黒地域	320	400	345	246	300	324	633
	櫛引地域	271	345	250	199	277	304	523
	朝日地域	196	228	179	175	158	205	428
	温海地域	107	146	130	142	131	140	272
	鶴岡市全域	1,992	2,374	1,902	1,609	1,867	2,068	3,822

資料: 農林業センサス 平成17年調査結果は概数値

## 12-2. 農家人口

(平成22年)

区分	地域名	販売農家 世帯員数 計	14歳以下	15～19歳	20～24歳	25～29歳	30～34歳	35～39歳	40～44歳
男	鶴岡地域	x	x	x	x	x	x	x	x
	藤島地域	1,727	209	78	95	94	84	91	76
	羽黒地域	1,885	240	103	93	92	105	102	80
	櫛引地域	x	x	x	x	x	x	x	x
	朝日地域	958	119	52	38	52	56	39	39
	温海地域	699	98	30	23	35	35	30	32
	鶴岡市全域	10,763	1,374	580	514	553	587	514	475
女	鶴岡地域	x	x	x	x	x	x	x	x
	藤島地域	1,771	207	94	77	70	70	75	84
	羽黒地域	1,927	222	104	77	68	77	74	103
	櫛引地域	x	x	x	x	x	x	x	x
	朝日地域	1,039	114	47	53	49	36	38	39
	温海地域	712	99	35	17	23	34	26	34
	鶴岡市全域	11,196	1,285	555	476	467	450	449	520
総数	鶴岡地域	x	x	x	x	x	x	x	x
	藤島地域	3,498	416	172	172	164	154	166	160
	羽黒地域	3,812	462	207	170	160	182	176	183
	櫛引地域	x	x	x	x	x	x	x	x
	朝日地域	1,997	233	99	91	101	92	77	78
	温海地域	1,411	197	62	40	58	69	56	66
	鶴岡市全域	21,959	2,659	1,135	990	1,020	1,037	963	995

区分	地域名	45～49歳	50～54歳	55～59歳	60～64歳	65～69歳	70～74歳	75歳以上
男	鶴岡地域	x	x	x	x	x	x	x
	藤島地域	115	124	165	151	104	113	228
	羽黒地域	105	151	194	157	113	99	251
	櫛引地域	x	x	x	x	x	x	x
	朝日地域	50	62	101	89	69	49	143
	温海地域	40	49	64	58	58	61	86
	鶴岡市全域	633	830	1,051	904	630	656	1,462
女	鶴岡地域	x	x	x	x	x	x	x
	藤島地域	107	140	154	121	94	128	350
	羽黒地域	109	141	175	134	107	145	391
	櫛引地域	x	x	x	x	x	x	x
	朝日地域	54	80	89	69	63	65	243
	温海地域	44	39	57	57	54	58	135
	鶴岡市全域	679	830	955	741	660	825	2,304
総数	鶴岡地域	x	x	x	x	x	x	x
	藤島地域	222	264	319	272	198	241	578
	羽黒地域	214	292	369	291	220	244	642
	櫛引地域	x	x	x	x	x	x	x
	朝日地域	104	142	190	158	132	114	386
	温海地域	84	88	121	115	112	119	221
	鶴岡市全域	1,312	1,660	2,006	1,645	1,290	1,481	3,766

資料: 農林業センサス

### 13. 林野保有規模別、地区別林家数

(平成17年)

地域・地区	総数	保有山林なし	3.0ha未満	3～5	5～10	10～20	20～30	30～50	50～100	100～500	500～1,000	1,000ha以上
鶴岡地域	359	1	1	124	124	68	17	8	11	3	1	1
藤島地域	20	-	-	9	7	1	3	-	-	-	-	-
羽黒地域	14	-	-	4	6	1	-	-	2	1	-	-
櫛引地域	30	-	1	12	10	5	2	-	-	-	-	-
朝日地域	568	-	-	213	191	105	30	20	8	-	-	1
温海地域	189	-	1	42	48	53	25	12	6	2	-	-
鶴岡市全域	1,180	1	3	404	386	233	77	40	27	6	1	2

(平成22年)

地域・地区	総数	保有山林なし	3.0ha未満	3～5	5～10	10～20	20～30	30～50	50～100	100～500	500～1,000	1,000ha以上
鶴岡地域	221	x	x	x	x	x	x	x	x	x	x	x
藤島地域	14	x	x	x	x	x	x	x	x	x	x	x
羽黒地域	12	x	x	x	x	x	x	x	x	x	x	x
櫛引地域	6	-	-	4	2	-	-	-	-	-	-	-
朝日地域	495	-	-	189	162	95	22	21	5	-	-	1
温海地域	144	-	-	31	40	33	14	12	9	5	-	-
鶴岡市全域	892	1	-	298	290	171	56	41	26	6	1	2

林業経営体：権原に基づいて育林等を行うことができる山林が3ha以上の規模または、委託を受けて育林等の素材生産を行う事業者

各年2月1日現在の数値です。

資料：農林業センサス 平成17年調査結果は概数値

#### 14. 地区別専業別個人漁業経営体数

(平成20年)

地区	総数	専業	兼業	
			漁業が主	漁業が従
加茂	47	15	11	21
由良	24	4	12	8
豊浦	42	14	17	11
温海	36	14	10	12
念珠関	63	20	24	19
鶴岡市全域	212	67	74	71

資料:漁業センサス

#### 15. 地区別自営・雇われ別漁業就業者数

(平成20年)

地区	総数	自営 (世帯員)	漁業雇われ	
				うち、同一市町村内に居住
加茂	52	40	12	10
由良	29	7	22	22
豊浦	58	18	40	37
温海	62	38	24	24
念珠関	114	67	47	38
鶴岡市全域	315	170	145	131

資料:漁業センサス

## 16. 地域別観光客数

単位:万人

地域・年次	平成13 年度	14	15	16	17	18	19	20	21	22	23
鶴岡地域	244.57	237.64	228.64	220.33	219.25	224.19	216.35	198.47	188.38	287.34	279.68
藤島地域	34.69	32.63	32.65	29.94	25.91	27.86	27.71	26.07	24.38	24.95	24.78
羽黒地域	174.29	153.46	151.23	140.05	124.58	121.68	119.86	114.78	129.63	122.47	114.02
櫛引地域	26.04	30.17	28.42	29.85	30.03	29.44	28.62	24.59	23.68	21.40	21.15
朝日地域	48.82	46.41	41.92	37.69	39.36	36.22	37.21	36.66	40.91	34.85	30.01
温海地域	86.51	81.85	79.21	78.73	81.10	78.49	69.41	63.48	65.65	56.90	60.45
鶴岡市全域	614.92	582.16	562.07	536.59	520.23	517.88	499.16	464.05	472.63	547.91	530.09

資料:市商工観光部観光物産課

## 17. 類型別観光客数

単位:万人

類 型	平成13 年度	14	15	16	17	18	19	20	21	22	23
名所・旧跡等	328.03	311.72	311.57	291.00	287.40	286.85	279.33	267.39	280.49	371.34	348.85
温 泉 地	178.42	173.32	168.88	157.15	151.51	143.89	137.84	121.41	116.92	106.12	103.74
海 水 浴 場	65.88	60.12	52.51	57.17	52.16	59.76	53.74	46.63	39.20	42.36	48.34
ス キ ー 場	16.36	14.36	9.67	9.86	9.67	8.35	8.57	8.32	8.34	8.20	9.24
山 岳	26.23	22.64	19.44	21.41	19.49	19.03	19.68	20.30	27.68	19.89	19.92
合 計	614.92	582.16	562.07	536.59	520.23	517.88	499.16	464.05	472.63	547.91	530.09

資料:市商工観光部観光物産課



## 18. JR東日本市内各駅乗車人員

年次	鶴岡駅	羽前大山 駅	羽前水沢 駅	三瀬駅	小波渡駅	藤島駅	小岩川駅	五十川駅	あつみ温泉 駅	鼠ヶ関駅
平成元年度	868,100	177,800	43,100	71,000	31,600	-	-	-	-	-
2	884,200	168,300	39,800	70,900	30,500	-	-	-	-	-
3	902,600	165,300	39,800	69,300	31,200	-	-	-	-	-
4	864,200	151,500	38,400	60,400	27,300	-	-	-	-	-
5	839,900	146,000	35,700	59,300	28,000	-	-	-	-	-
6	818,500	143,000	31,100	61,500	28,200	-	-	-	-	-
7	801,900	141,800	32,400	63,100	27,700	-	-	-	-	-
8	783,600	128,600	28,000	60,100	26,800	-	-	-	-	-
9	741,500	119,100	26,500	55,100	23,000	-	-	-	-	-
10	735,000	68,200	24,000	46,600	22,900	-	-	-	-	-
11	722,000	68,700	27,100	43,900	24,800	-	-	-	-	-
12	662,500	61,800	24,200	43,200	22,900	-	-	-	-	-
13	637,200	61,500	25,700	42,100	22,600	-	-	-	-	-
14	606,900	52,600	21,100	37,300	18,900	-	-	-	-	-
15	590,200	50,800	21,200	38,200	20,200	-	-	-	-	-
16	540,900	53,400	15,100	33,300	15,500	145,900	17,600	15,700	82,700	-
17	528,800	49,300	16,100	32,200	13,900	131,200	16,900	14,100	79,800	32,300
18	524,600	42,800	16,200	32,700	12,800	127,900	14,400	14,800	70,500	28,400
19	537,100	35,900	14,100	32,300	15,500	136,000	15,300	14,200	65,400	31,500
20	516,800	32,000	13,800	30,600	14,900	138,500	15,800	12,000	60,300	33,500
21	500,700	33,900	15,200	28,000	14,300	139,500	14,600	8,900	53,600	34,500
22	503,300	32,600	-	-	-	145,600	-	-	48,600	-
23	493,200	36,600	-	-	-	142,200	-	-	42,000	-

資料: 東日本旅客鉄道株式会社新潟支社

※無人駅については発券データが正確に計上されないため、乗車人員としては実態と相違するデータも含まれています。

# 19. 庄内空港旅客搭乗者数

単位:人

年次	定期便								チャーター便		
	東京便		大阪便		札幌便		函館便		便数	発	着
	東京→庄内	庄内→東京	大阪→庄内	庄内→大阪	札幌→庄内	庄内→札幌	函館→庄内	庄内→函館			
平成3年	12,889	14,268	9,410	8,752	-	-	-	-	14	1,015	1,013
4	55,537	64,845	34,083	32,761	-	-	-	-	17	1,258	1,096
5	88,745	103,181	33,787	28,024	-	-	-	-	20	1,382	1,373
6	101,589	117,951	29,085	28,289	-	-	-	-	31	2,503	2,345
7	112,034	131,590	23,987	26,354	20,598	20,008	-	-	46	3,015	3,007
8	119,154	140,483	28,133	25,835	27,391	27,650	-	-	26	1,940	1,934
9	142,511	163,296	25,231	31,184	26,512	25,938	2,126	2,364	24	1,632	1,625
10	151,505	176,876	22,706	27,700	23,587	22,792	1,730	1,890	43	2,847	2,718
11	165,768	185,924	20,520	22,320	18,677	18,106	-	-	20	1,226	1,222
12	172,430	188,396	17,999	18,574	14,224	13,994	-	-	21	1,266	1,318
13	173,716	186,309	17,520	17,978	12,937	12,782	-	-	35	2,323	2,404
14	158,081	167,787	16,193	11,344	11,570	12,140	-	-	26	1,440	1,245
15	166,399	175,911	14,355	14,395	11,554	11,157	-	-	8	549	549
16	189,314	195,797	6,383	7,379	10,894	10,603	-	-	15	989	1,158
17	181,856	189,278	9,001	8,892	9,911	10,038	-	-	6	387	387
18	195,447	194,667	9,064	7,804	8,887	8,667	-	-	13	881	1,031
19	197,421	194,546	9,300	7,928	4,668	4,677	-	-	7	335	425
20	194,020	193,888	8,020	6,453	-	-	-	-	8	485	480
21	169,740	169,565	1,044	1,049	-	-	-	-	4	267	267
22	177,827	177,122	-	-	-	-	-	-	-	-	-
23	174,953	177,538	-	-	-	-	-	-	-	-	-
23年1月	10,846	13,059	-	-	-	-	-	-	-	-	-
2	12,698	12,857	-	-	-	-	-	-	-	-	-
3	14,088	15,129	-	-	-	-	-	-	-	-	-
4	14,321	13,698	-	-	-	-	-	-	-	-	-
5	14,245	15,429	-	-	-	-	-	-	-	-	-
6	13,921	13,823	-	-	-	-	-	-	-	-	-
7	15,438	15,032	-	-	-	-	-	-	-	-	-
8	16,795	16,840	-	-	-	-	-	-	-	-	-
9	14,987	15,373	-	-	-	-	-	-	-	-	-
10	16,385	17,066	-	-	-	-	-	-	-	-	-
11	16,027	16,466	-	-	-	-	-	-	-	-	-
12	15,202	12,766	-	-	-	-	-	-	-	-	-

資料:山形県庄内総合支庁建設部庄内空港事務所

※(1)東京便は、平成9年7月1日より3往復化、平成15年2月1日より4往復化、平成15年4月1日より3往復化、平成15年7月18日より4往復化

(2)大阪便については、平成9年12月1日～19日、平成10年12月～平成11年4月、平成11年12月～平成12年4月、平成12年12月～平成13年4月、平成13年12月～平成14年4月25日、平成14年12月1日～平成15年4月30日、平成15年11月1日～平成16年3月31日、平成21年2月1日～2月28日は期間運休。平成21年4月から路線廃止。

(3)札幌便の季節運行の期間 平成10～13年:5月～11月、平成14年～18年:5月～10月、平成19年は7、8月のみ運行

(4)函館便の季節運航の期間 平成9年5月～10月(奇数日運航) 平成10年6月～10月(火・金・日曜日運航)

## 20. 主要道路の自動車交通量(平日昼間)

道路名	観測地点	平成6年	9	11	17	22
山形自動車道	湯殿山～庄内あさひIC間	-	-	-	3,561	5,984
	庄内あさひ～鶴岡IC間	-	-	1,655	3,365	5,949
	鶴岡～庄内空港IC間	-	-	1,552	2,699	7,702
国道7号	鼠ヶ関(新潟県村上市府屋)	3,420	4,281	3,858	3,772	4,378
	温海～堅苔沢	7,111	8,004	7,569	7,884	7,245
	由良(三瀬～白山)	8,802	9,989	10,101	10,136	9,315
	大淀川(布目)	5,756	7,455	7,865	8,711	14,235
	高田(布目～本田)	11,859	12,886	13,535	16,231	14,077
	文下	7,694	9,029	8,689	9,444	-
国道112号	田麦俣	4,292	5,284	5,971	6,941	7,586
	常盤木	8,814	10,940	10,507	8,153	7,009
	外内島(伊勢横内)	12,724	14,132	13,220	11,758	9,187
	大宝寺(道形町)	15,020	16,496	16,522	14,691	13,272
	茅原	16,621	18,818	18,879	15,048	-
	中野京田字大坪	7,599	11,867	11,804	10,689	11,254
国道345号	大宝寺町	10,181	10,536	10,465	12,354	-
	藤島字笹花	9,546	12,071	12,493	12,354	12,100
主要地方道鶴岡羽黒線	日の出二丁目	9,542	10,827	10,860	10,436	11,013
	羽黒町荒川	6,341	5,888	8,435	6,759	6,176
県道面野山鶴岡線	東新斎町	16,912	16,545	17,479	16,566	15,417
	白山字西野	8,467	9,007	8,664	7,783	-
県道鶴岡村上線	馬場町	12,324	12,517	12,067	10,767	11,380
	青竜寺字村下	4,086	4,062	4,203	4,538	4,230
県道たらのき代鶴岡線	宝田二丁目	12,854	13,057	12,945	10,741	10,032
	我老林字村西	2,826	3,446	4,041	3,779	4,227
主要地方道鶴岡停車場線	末広町	5,473	4,673	5,162	3,863	3,658
主要地方道酒田鶴岡線	馬町字駒繁	6,265	7,918	8,200	8,530	7,401

資料:山形県道路課「自動車交通量調書」