

介護保険の運営状況について

令和元年12月18日

鶴岡市健康福祉部長寿介護課

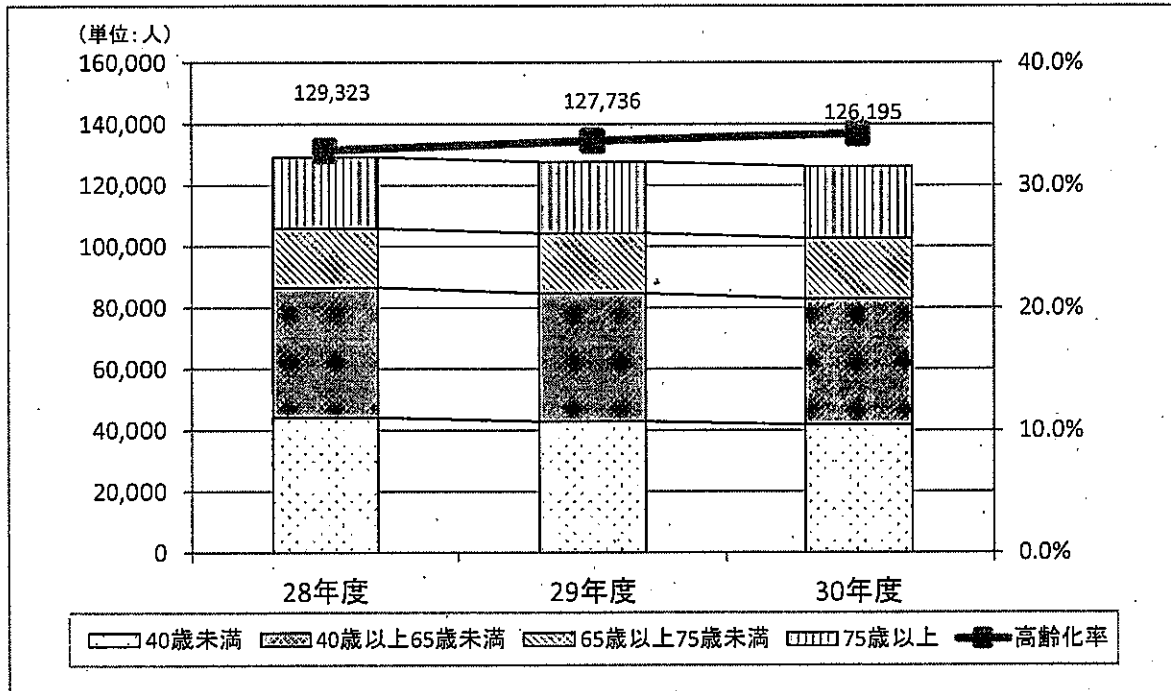
1. 人口の推移

(単位:人)

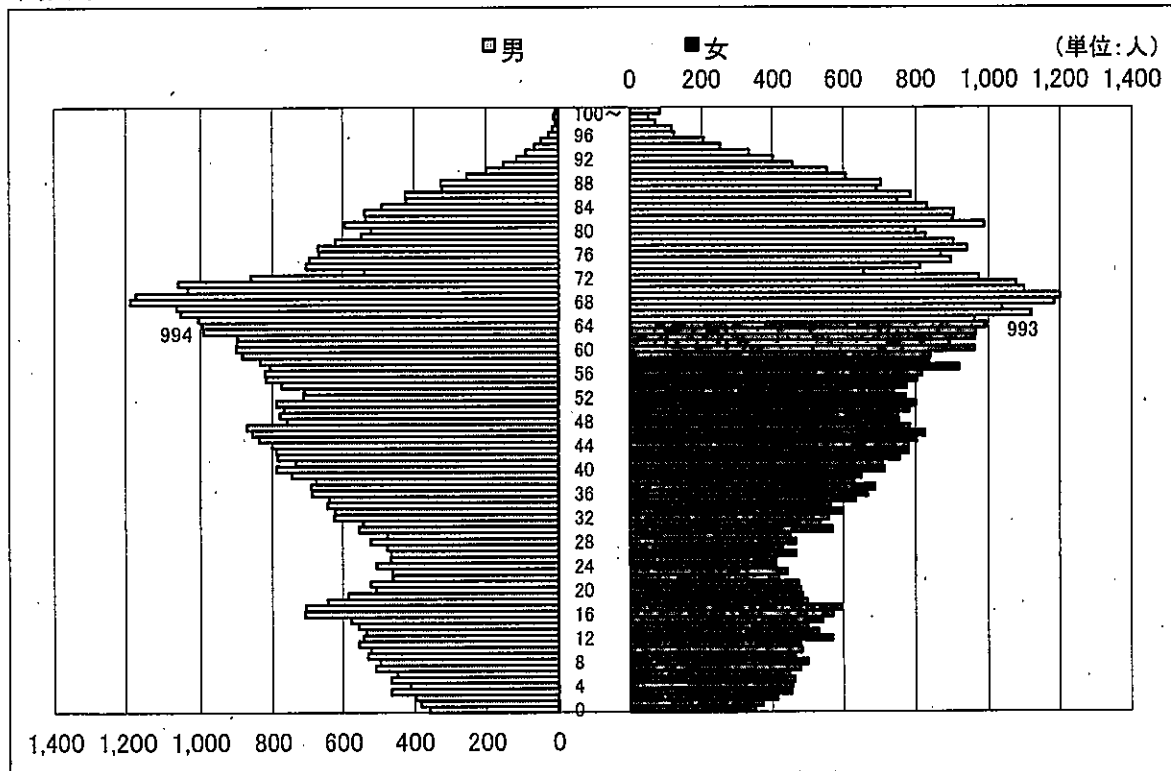
	総人口					高齢化率
	40歳未満	40歳以上65歳未満	65歳以上75歳未満	75歳以上		
28年度	129,323	44,227	42,597	19,215	23,284	32.9%
29年度	127,736	43,057	41,715	19,639	23,325	33.6%
30年度	126,195	41,866	41,123	19,791	23,415	34.2%

注1) 各年度末現在

注2) 高齢化率とは総人口に占める65歳以上人口の割合



鶴岡市の人口ピラミッド(平成31年3月31日現在)

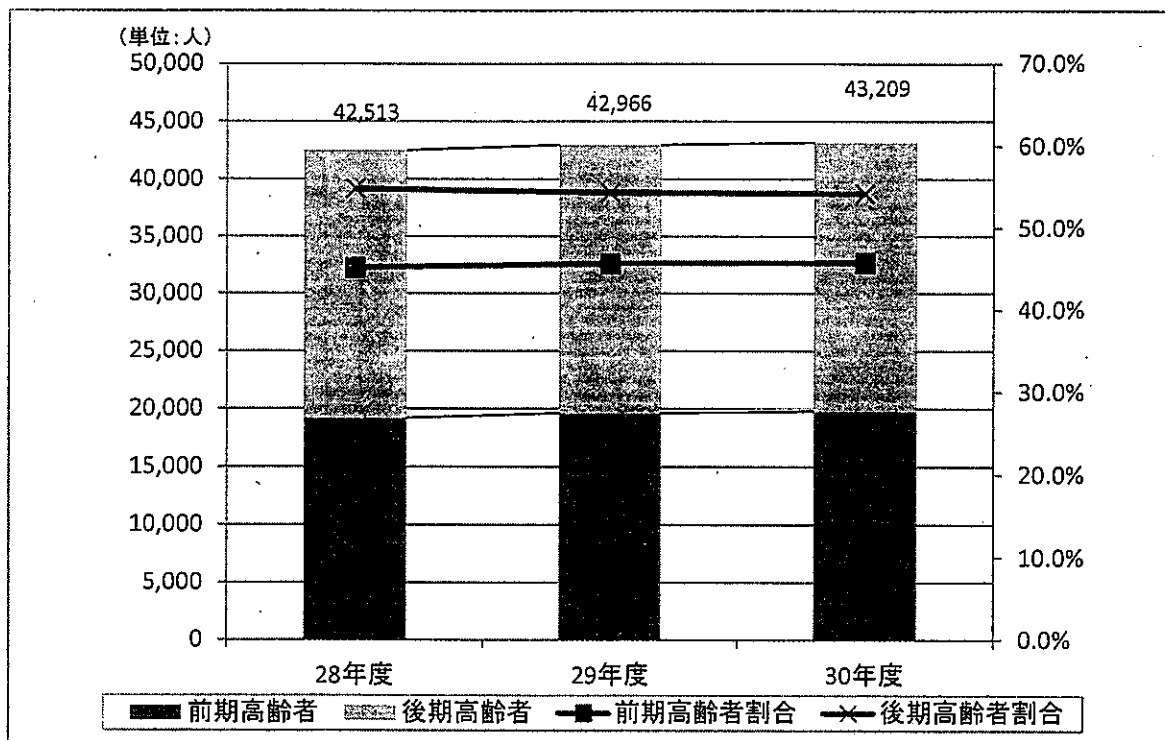


2. 第1号被保険者数の推移

(単位:人)

	被保険者 計	65歳以上75歳未満 (前期高齢者)		75歳以上 (後期高齢者)	
		人数	比率	人数	比率
		28年度	42,513	19,198	45.2%
29年度	42,966	19,616	45.7%	23,350	54.3%
30年度	43,209	19,778	45.8%	23,431	54.2%

注)各年度末現在



第1号被保険者の構成割合

	前期高齢者割合	後期高齢者割合
全国	49.1%	50.9%
山形県	46.4%	53.6%
鶴岡市	45.8%	54.2%

出典)介護保険事業状況報告(平成31年3月末現在)

3. 要介護認定の状況(平成31年3月末現在)

	認定率	(平成30年3月末)
全国	18.3%	18.0%
山形県	18.0%	17.8%
鶴岡市	19.4%	19.6%

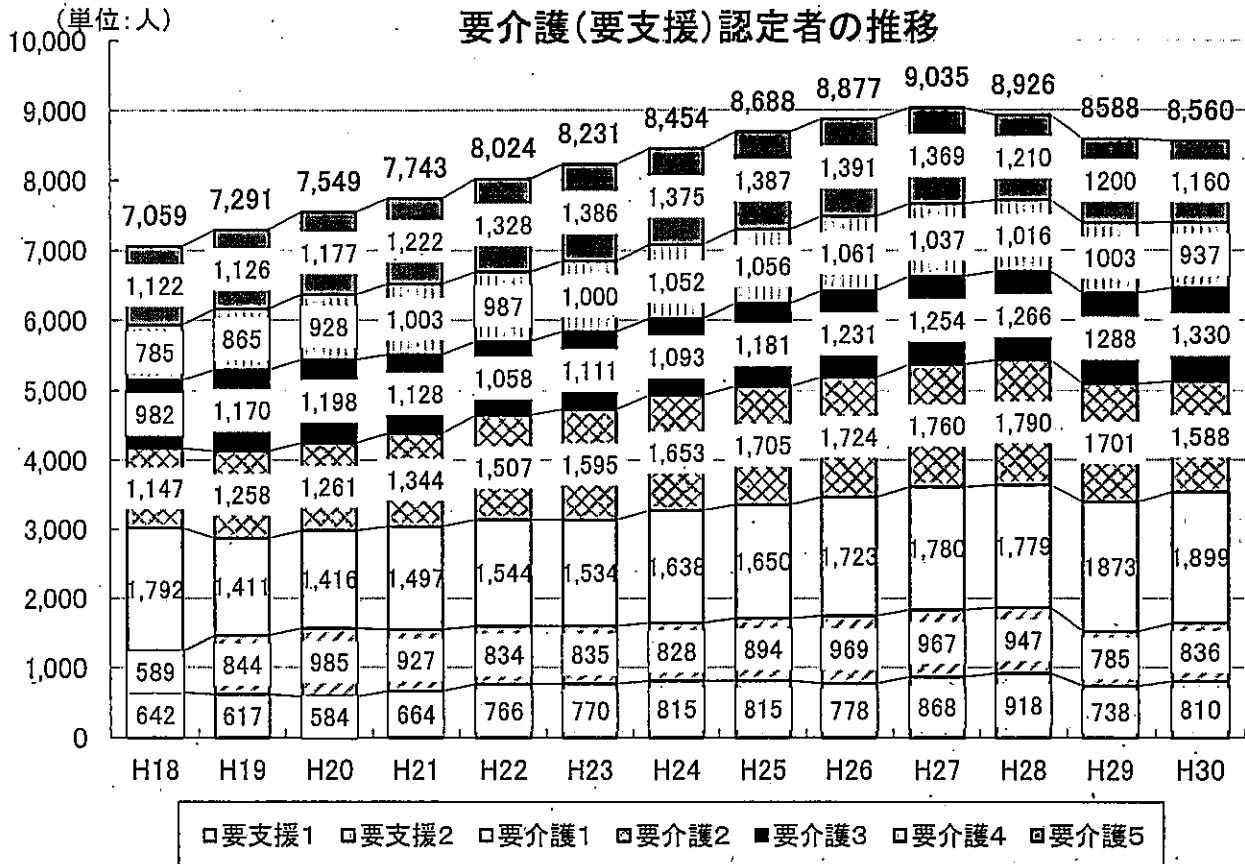
注)要介護認定者の割合は第1号被保険者に占める要支援及び要介護認定者の割合

4. 要介護等認定者数の推移

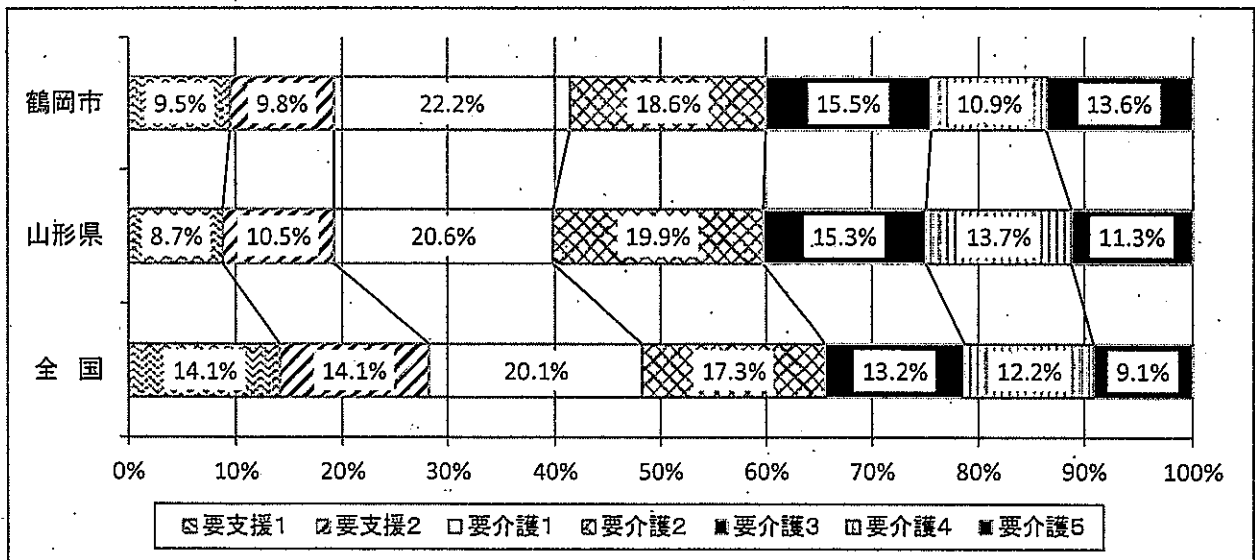
(単位:人)

	要支援1	要支援2	計	要介護1	要介護2	要介護3	要介護4	要介護5	計	合計
28年度	918	947	1,865	1,779	1,790	1,266	1,016	1,210	7,061	8,926
29年度	738	785	1,523	1,873	1,701	1,288	1,003	1,200	7,065	8,588
30年度	810	836	1,646	1,899	1,588	1,330	937	1,160	6,914	8,560

注)各年度3月末現在。2号被保険者含む

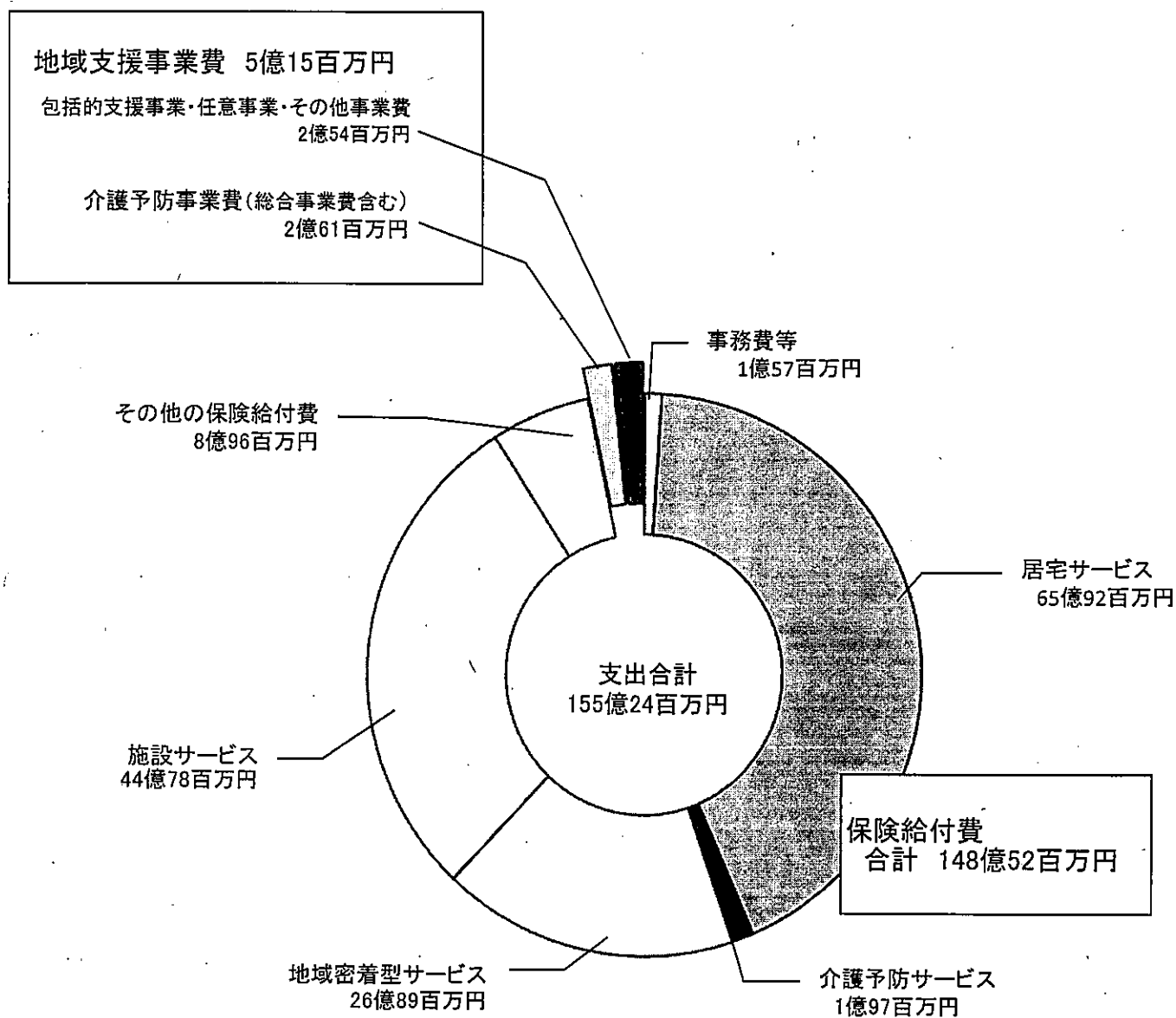


要介護等認定者の構成割合



出典)介護保険事業状況報告(平成31年3月末現在)

5. 平成30年度介護保険特別会計支出状況



注1:「事務費等」は、総務費、基金積立金、公債費、諸支出金の合計額。

注2:「その他の保険給付費」は、高額介護サービス等費、高額医療合算介護サービス等費、特定入所者介護サービス等費、その他諸費の合計額。

6. 介護費等の動向(概要)

(平成30年度年間(全国値は上半期)分)

サービス種類	全 国		鶴 岡 市		
	介護費(億円)		介護費(千円)		
		対前年同期比		対前年比	対前年額
合 計	53,282	1.6%	15,448,518	0.7%	110,449
居宅サービス計	25,200	0.0%	7,449,676	-2.8%	-212,656
訪問通所サービス小計	16,668	-1.9%	5,533,230	-3.8%	-219,837
訪問介護	4,454	-3.9%	1,223,262	-8.1%	-107,854 (2)イ
訪問入浴介護	266	-1.9%	64,813	-0.9%	-584
訪問看護	1,396	8.6%	213,496	6.8%	13,645
訪問リハビリテーション	244	8.7%	30,791	12.7%	3,477
通所介護	6,211	-4.6%	2,646,781	-3.9%	-108,137 (2)ア
通所リハビリテーション	2,419	-2.0%	947,628	-2.5%	-24,453
福祉用具貸与	1,679	5.4%	406,458	1.0%	4,070
短期入所サービス小計	2,711	2.3%	933,338	-0.1%	-954
短期入所生活介護	2,403	2.4%	869,367	-0.2%	-1,492
短期入所療養介護(老健)	294	2.3%	63,972	0.8%	538
短期入所療養介護(病院等)	14	-5.7%	0	-	0
その他	569	12.2%	46,563	15.4%	6,211
特定施設入居者生活介護	2,778	6.5%	173,546	16.2%	24,142
特定施設入居者生活介護(短期)	5	-7.9%	0	-	0
居宅介護支援	2,470	1.7%	762,999	-2.8%	-22,218
地域密着型サービス計	8,905	4.5%	3,004,163	7.9%	218,912
定期巡回・随時対応型訪問介護看護	219	19.4%	85,492	57.3%	31,155 (1)イ
夜間対応型訪問介護	17	-1.5%	2,022	1.7%	34
地域密着型通所介護	2,012	0.0%	207,675	1.3%	2,765
認知症対応型通所介護	434	-1.6%	323,546	4.7%	14,672
小規模多機能型居宅介護	1,294	5.7%	615,517	13.4%	72,592 (1)ウ
認知症対応型共同生活介護	3,409	3.5%	1,300,556	4.4%	54,476
地域密着型特定施設入居者生活介護	98	5.9%	10	-83.2%	-49
地域密着型介護老人福祉施設	1,264	10.8%	469,344	10.2%	43,266 (1)ア
複合型サービス(看護小規模多機能型居宅介護)	157	35.3%	0	-	0
施設サービス計	19,177	2.5%	4,994,680	2.1%	104,193
介護老人福祉施設	10,967	4.3%	2,856,753	2.4%	66,637
介護老人保健施設	7,043	1.7%	2,075,993	0.7%	15,099
介護療養型医療施設	1,114	-12.4%	57,639	46.0%	18,161
介護医療院	53	皆増	4,295	皆増	4,295

※介護費とは保険給付額、公費負担額及び利用者負担額を加えた金額です。

※各サービス種類は、介護予防サービスを含みます。

※計数がない項目は「-」としています。

※記載の単位未満で四捨五入しているため、計に一致しない場合があります。

※全国値は、国民健康保険中央会の平成30年度介護費等の動向による。

7. 介護費等の動向(概要) 平成30年度年間分

(1) 介護費が増加した主なサービスとその要因について

ア. 地域密着型介護老人福祉施設

新規事業所の開設

平成30年12月に小規模特別養護老人ホームともえ(29床)が開所した。

イ. 定期巡回・随時対応型訪問介護看護

利用人数の増

利用人数が実績で、平成29年度430名から平成30年度は656名(226名増 52.6%増)に増加した。

ウ. 小規模多機能型居宅介護

新規事業所の開設及び定員増

平成30年4月に2施設、ケアホームなずな(定員29名)と小規模多機能施設くしびき(定員29名)が開設した。また、10月に健楽園つどいの定員が25名から29名に増加した。

(2) 介護費が減少した主なサービスとその要因について

ア. 通所介護

給付費の減少

利用回数が、平成29年度約298,000回から平成30年度は約303,500回(約5,500回 1.7%)に増加したが、平成30年度報酬改定に伴い、給付費は平成29年度約2,383,028千円から平成30年度約2,369,485千円(約13,543千円 ▲0.5%)に減少した。

イ. 訪問介護

利用回数の減少

利用回数が、平成29年度約445,000回から平成30年度は約440,000回(約▲5,000回 ▲1.1%)に減少した。

8. 介護保険事業計画における給付見込額と実績額

※(2)イ

①居宅介護サービス・介護予防サービス	平成29年度			平成30年度			
	計画	実績	対計画比	計画	実績	対計画比	
訪問介護	給付費(円)	1,376,584,000	1,156,954,549	84.0%	1,142,989,000	1,094,549,117	95.8%
	回数/年	550,990	443,576	80.5%	440,508	422,576	95.9%
介護予防訪問介護	給付費(円)	34,029,000	33,971,964	99.8%		-1,773	
	人数/年	1,944	1,929	99.2%		5	
訪問入浴介護	給付費(円)	78,465,000	58,440,555	74.5%	65,028,000	57,937,565	89.1%
	回数/年	6,980	4,893	70.1%	5,436	4,783	88.0%
介護予防訪問入浴介護	給付費(円)	0	289,566	-	99,000	251,433	254.0%
	回数/年	0	35	-	12	30	250.0%
訪問看護	給付費(円)	162,748,000	165,194,669	101.5%	175,145,000	175,509,517	100.2%
	回数/年	38,294	41,651	108.8%	39,852	42,734	107.2%
介護予防訪問看護	給付費(円)	5,414,000	13,152,144	242.9%	17,700,000	15,018,124	84.8%
	回数/年	1,679	2,214	131.9%	4,860	4,378	90.1%
訪問リハビリテーション	給付費(円)	32,254,000	21,207,723	65.8%	27,020,000	23,091,059	85.5%
	回数/年	11,909	8,431	70.8%	9,252	9,402	101.6%
介護予防訪問リハビリテーション	給付費(円)	2,521,000	3,161,614	125.4%	4,804,000	4,298,718	89.5%
	回数/年	816	1,178	144.4%	1,776	1,572	88.5%
居宅療養管理指導	給付費(円)	42,123,000	35,374,516	84.0%	38,037,000	40,035,147	105.3%
	人数/年	5,664	6,838	120.7%	6,432	7,781	121.0%
介護予防居宅療養管理指導	給付費(円)	1,179,000	687,869	58.3%	729,000	1,582,008	217.0%
	人数/年	132	107	81.1%	108	189	175.0%
通所介護	給付費(円)	2,497,428,000	2,383,028,628	95.4%	2,578,268,000	2,369,485,039	91.9%
	回数/年	309,373	298,427	96.5%	318,708	303,555	95.2%
介護予防通所介護	給付費(円)	95,654,000	85,531,162	89.4%		8,610	
	人数/年	2,955	3,174	107.4%		22	
通所リハビリテーション	給付費(円)	763,186,000	780,786,463	102.3%	832,915,000	746,672,468	89.6%
	回数/年	86,176	83,170	96.5%	86,904	83,478	96.1%
介護予防通所リハビリテーション	給付費(円)	109,217,000	88,165,692	80.7%	94,236,000	99,475,326	105.6%
	人数/年	2,820	2,953	104.7%	3,060	3,133	102.4%
短期入所生活介護	給付費(円)	896,267,000	773,843,067	86.3%	868,000,000	769,192,594	88.6%
	日数/年	105,475	95,485	90.5%	105,192	95,244	90.5%
介護予防短期入所生活介護	給付費(円)	8,804,000	7,414,717	84.2%	12,761,000	9,189,929	72.0%
	日数/年	1,434	1,239	86.4%	2,016	1,549	76.8%
短期入所療養介護	給付費(円)	70,661,000	56,207,896	79.5%	57,645,000	56,659,064	98.3%
	日数/年	7,086	5,002	70.6%	5,124	4,897	95.6%
介護予防短期入所療養介護	給付費(円)	0	562,257	-	919,000	598,244	65.1%
	日数/年	0	59	-	84	72	85.7%
福祉用具貸与	給付費(円)	386,767,000	343,109,241	88.7%	363,447,000	343,575,368	94.5%
	人数/年	30,780	28,311	92.0%	28,536	28,566	100.1%
介護予防福祉用具貸与	給付費(円)	12,417,000	17,067,718	137.5%	18,978,000	20,067,877	105.7%
	人数/年	3,264	3,869	118.5%	4,140	4,499	108.7%

※(2)ア

8. 介護保険事業計画における給付見込額と実績額

①居宅介護サービス・介護予防サービス		平成29年度			平成30年度			
		計画	実績	対計画比	計画	実績	対計画比	
特定福祉用具販売	給付費(円)	13,070,000	10,184,883	77.9%	13,203,000	9,934,590	75.2%	
	人数/年	564	378	67.0%	432	408	94.4%	
特定介護予防福祉用具販売	給付費(円)	2,762,000	2,687,650	97.3%	4,056,000	2,105,524	51.9%	
	人数/年	144	117	81.3%	156	91	58.3%	
住宅改修	給付費(円)	37,561,000	22,921,273	61.0%	33,344,000	20,235,364	60.7%	
	人数/年	480	300	62.5%	420	280	66.7%	
介護予防住宅改修	給付費(円)	15,603,000	14,424,132	92.4%	16,611,000	11,574,879	69.7%	
	人数/年	180	168	93.3%	180	147	81.7%	
特定施設入居者生活介護	給付費(円)	154,510,000	132,937,937	86.0%	143,534,000	153,490,215	106.9%	
	人数/年	912	727	79.7%	780	841	107.8%	
介護予防 特定施設入居者生活介護	給付費(円)	21,000	603,270	2872.7%	1,089,000	1,121,229	103.0%	
	人数/年	12	11	91.7%	12	22	183.3%	
居宅介護支援	給付費(円)	775,113,000	742,774,865	95.8%	789,235,000	731,544,949	92.7%	
	人数/年	53,580	49,517	92.4%	50,388	48,823	96.9%	
介護予防支援	給付費(円)	25,762,000	42,441,946	164.7%	33,266,000	31,454,360	94.6%	
	人数/年	6,240	9,664	154.9%	7,440	7,154	96.2%	
① 居宅介護サービス・介護予防サービス		給付費計(円)	7,600,120,000	6,993,127,966	92.0%	7,333,058,000	6,788,656,544	92.6%

②地域密着型サービス		平成29年度			平成30年度			
		計画	実績	対計画比	計画	実績	対計画比	
※(1)イ 定期巡回・随時対応型訪問介護看護	給付費(円)	41,951,000	48,186,926	114.9%	58,613,000	76,190,389	130.0%	
	人数/年	252	430	170.6%	516	656	127.1%	
夜間対応型訪問介護	給付費(円)	0	1,781,958	-	2,911,000	1,820,214	62.5%	
	人数/年	0	73	-	96	72	75.0%	
地域密着型通所介護	給付費(円)	397,801,000	183,277,186	46.1%	201,276,000	185,773,374	92.3%	
	人数/年	49,278	2,762	5.6%	24,288	2,770	11.4%	
認知症対応型通所介護	給付費(円)	394,164,000	276,356,716	70.1%	274,680,000	289,111,959	105.3%	
	回数/年	40,693	28,497	70.0%	28,680	29,919	104.3%	
介護予防 認知症対応型通所介護	給付費(円)	155,000	236,112	152.3%	330,000	311,958	94.5%	
	回数/年	22	30	138.9%	48	34	70.8%	
※(1)ウ 小規模多機能型居宅介護	給付費(円)	625,499,000	472,502,271	75.5%	626,284,000	536,569,485	85.7%	
	人数/年	3,036	2,511	82.7%	3,156	2,900	91.9%	
介護予防 小規模多機能型居宅介護	給付費(円)	9,806,000	13,686,914	139.6%	18,986,000	15,388,210	81.1%	
	人数/年	180	227	126.1%	312	255	81.7%	
認知症対応型共同生活介護	給付費(円)	1,126,840,000	1,112,014,096	98.7%	1,195,479,000	1,163,217,144	97.3%	
	人数/年	4,680	4,538	97.0%	4,752	4,704	99.0%	
介護予防 認知症対応型共同生活介護	給付費(円)	1,559,000	3,914,847	251.1%	5,557,000	0	0.0%	
	人数/年	12	18	150.0%	24	0	0.0%	
※(1)ア 地域密着型介護老人福祉施設 入所者生活介護	給付費(円)	403,600,000	381,700,418	94.6%	457,901,000	420,753,025	91.9%	
	人数/年	1,440	1,437	99.8%	1,608	1,546	96.1%	
② 地域密着型サービス		給付費計(円)	3,001,375,000	2,493,657,444	83.1%	2,842,017,000	2,689,135,758	94.6%

8. 介護保険事業計画における給付見込額と実績額

③施設サービス		平成29年度			平成30年度		
		計画	実績	対計画比	計画	実績	対計画比
介護老人福祉施設	給付費(円)	2,501,454,000	2,505,648,869	100.2%	2,589,620,000	2,566,949,810	99.1%
	人数/年	10,068	10,137	100.7%	10,188	10,123	99.4%
介護老人保健施設	給付費(円)	1,935,364,000	1,844,571,581	95.3%	1,914,535,000	1,856,434,433	97.0%
	人数/年	6,960	6,941	99.7%	7,008	6,763	96.5%
介護療養型医療施設	給付費(円)	42,558,000	35,240,609	82.8%	36,256,000	51,155,514	141.1%
	人数/年	144	126	87.5%	120	178	148.3%
介護医療院	給付費(円)				0	3,865,680	
	人数/年				0	10	
③施設サービス	給付費計(円)	4,479,376,000	4,385,461,059	97.9%	4,540,411,000	4,478,405,437	98.6%

④特定入所者介護サービス等費		平成29年度			平成30年度		
		計画	実績	対計画比	計画	実績	対計画比
④特定入所者介護サービス等費	給付費計(円)	518,229,000	544,325,158	105.0%	584,375,000	548,182,153	93.8%

⑤高額介護サービス等費		平成29年度			平成30年度		
		計画	実績	対計画比	計画	実績	対計画比
⑤高額介護サービス等費	給付費計(円)	271,476,000	283,926,476	104.6%	315,714,000	294,392,918	93.2%

⑥高額医療合算介護サービス等費		平成29年度			平成30年度		
		計画	実績	対計画比	計画	実績	対計画比
⑥高額医療合算介護サービス等費	給付費計(円)	35,455,000	33,593,345	94.7%	47,006,000	38,453,037	81.8%

⑦審査支払手数料		平成29年度			平成30年度		
		計画	実績	対計画比	計画	実績	対計画比
⑦審査支払手数料	給付費計(円)	18,761,000	14,961,850	79.7%	16,148,000	14,600,305	90.4%
	単価(山形県)		70			70	
	件数		213,235			206,826	

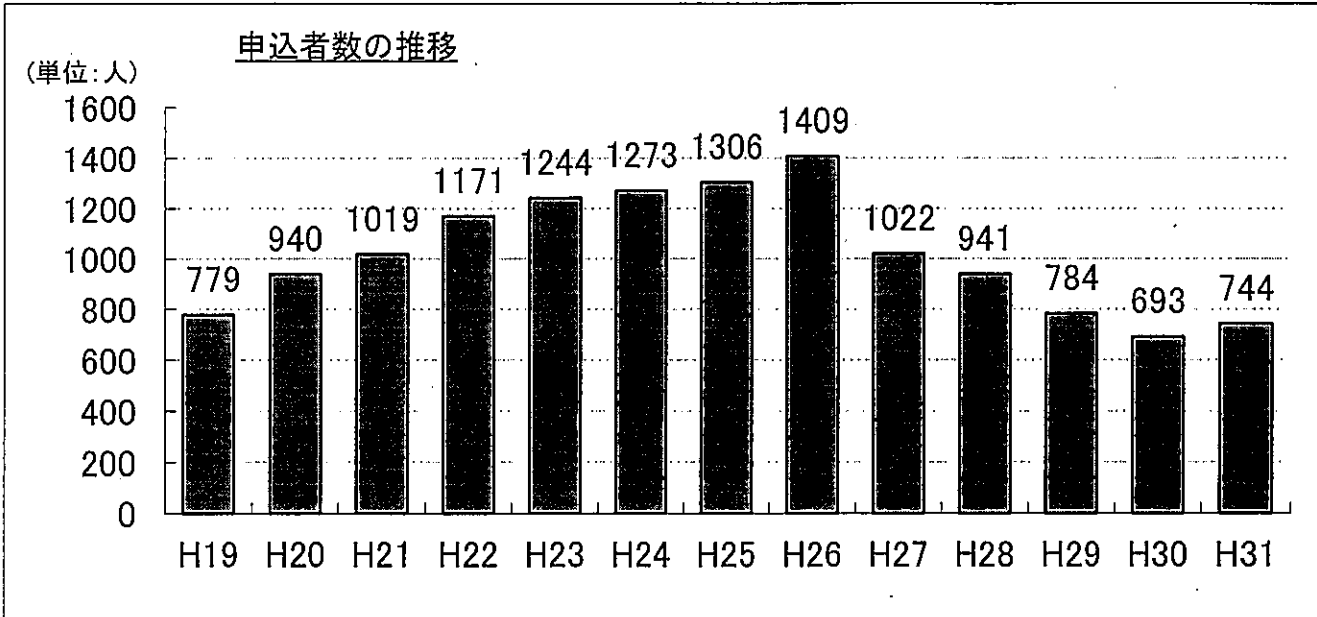
計画年度	平成29年度			平成30年度		
	計画	実績	対計画比	計画	実績	対計画比
標準給付費 (①+②+③+④+⑤+⑥+⑦)(円)	15,924,792,000	14,749,053,298	92.6%	15,678,729,000	14,851,826,152	94.7%

介護保険施設入所申込状況(平成31年4月1日現在)

1 特別養護老人ホーム入所申込者

(単位:人)

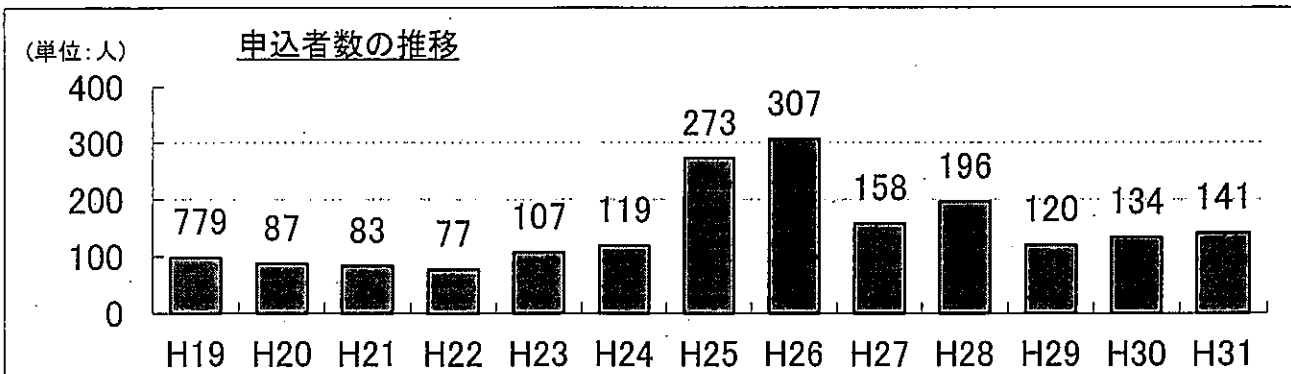
要介護度/居所	老健	療養型	医療機関	その他施設	自宅	合計
申請中、他	0	0	0	0	0	0
要支援1	0	0	0	0	0	0
要支援2	0	0	0	0	0	0
要介護1	3	0	1	14	6	24
要介護2	9	0	0	14	10	33
要介護3	51	2	12	71	126	262
要介護4	65	1	29	36	65	196
要介護5	88	7	39	32	63	229
合計	216	10	81	167	270	744



2 介護老人保健施設入所申込者

(単位:人)

要介護度/居所	老健	療養型	医療機関	その他施設	自宅	合計
申請中、他	-	0	0	0	0	0
要支援1	-	0	0	0	0	0
要支援2	-	0	0	0	0	0
要介護1	-	0	13	8	3	24
要介護2	-	0	18	3	6	27
要介護3	-	0	17	1	8	26
要介護4	-	1	19	2	5	27
要介護5	-	0	29	2	6	37
合計	0	1	96	16	28	141



- 注1) 医療機関とは、病院又は診療所(介護療養型医療施設を除く)。
 注2) その他施設とは、養護老人ホーム、軽費老人ホーム、グループホーム、有料老人ホーム、サービス付き高齢者向け住宅等。
 注3) 老健申込者のうち10人は、特養の入所申込も行っている。
 注4) 「申込者数の推移」は各年度4月1日現在の人数。

