

介護保険の運営状況について

令和4年8月2日

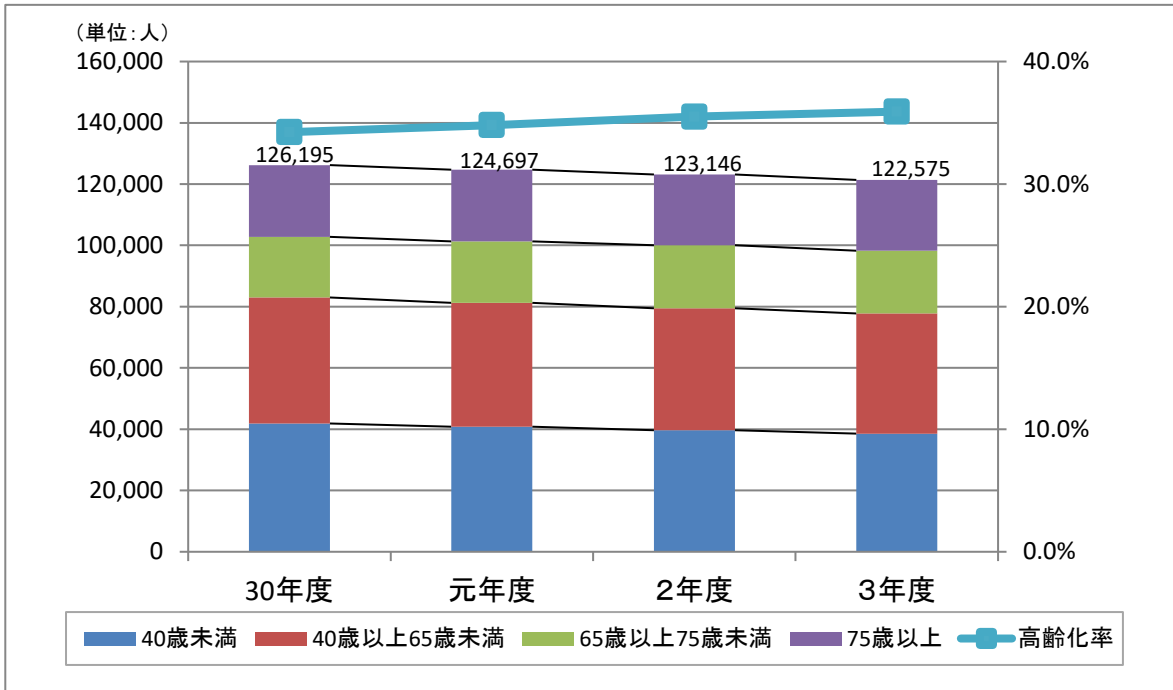
鶴岡市健康福祉部長寿介護課

1. 人口の推移

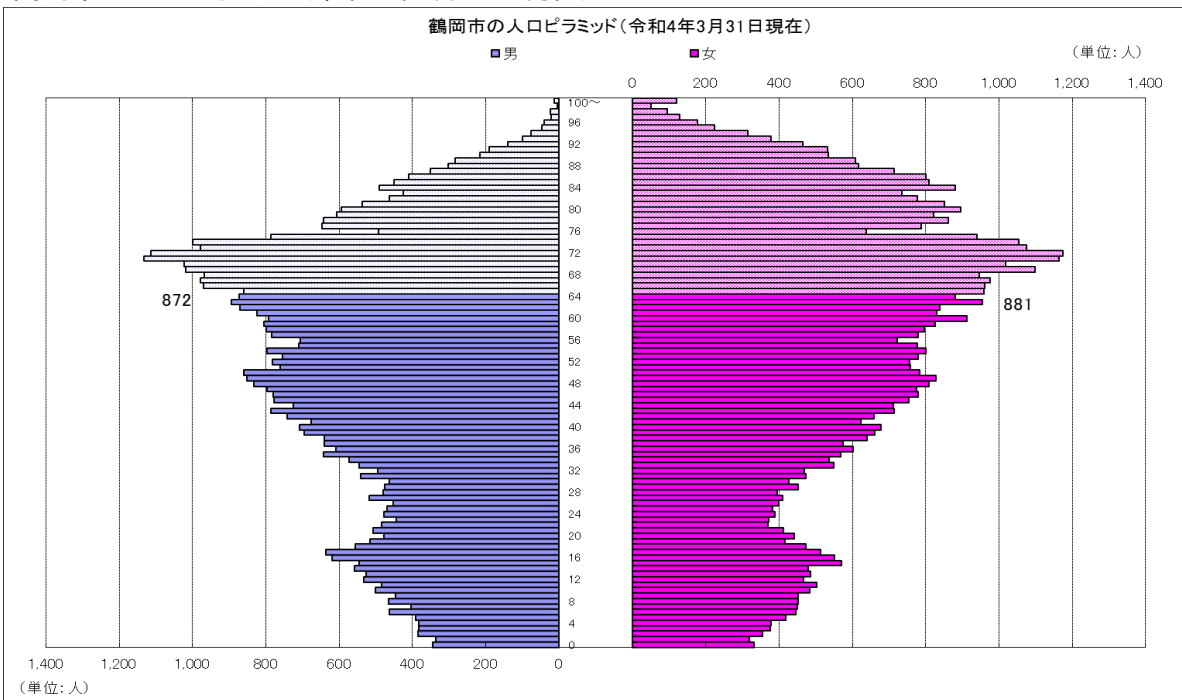
(単位:人)

	総人口				高齢化率	
	40歳未満	40歳以上65歳未満	65歳以上75歳未満	75歳以上		
30年度末	126,195	41,866	41,123	19,791	23,415	34.2%
元年度末	124,697	40,816	40,465	20,064	23,352	34.8%
2年度末	123,146	39,709	39,715	20,630	23,092	35.5%
3年度末	121,365	38,561	39,221	20,468	23,115	35.9%

注2) 高齢化率とは総人口に占める65歳以上人口の割合



鶴岡市の人口ピラミッド(令和4年3月31日現在)

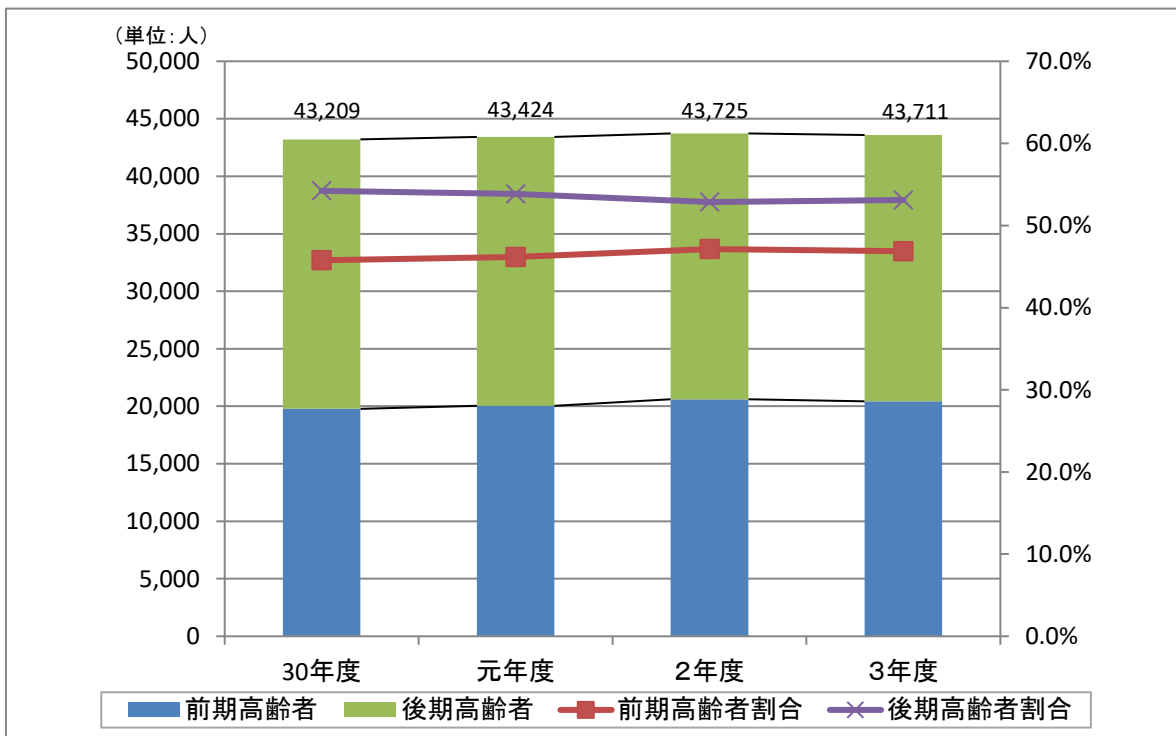


出典) 住民基本台帳

2. 第1号被保険者数の推移

(単位:人)

	被保険者 計	65歳以上75歳未満 (前期高齢者)		75歳以上 (後期高齢者)	
		人数	比率	人数	比率
		30年度末	43,209	19,778	45.8%
元年度末	43,423	20,046	46.2%	23,377	53.8%
2年度末	43,724	20,610	47.1%	23,114	52.9%
3年度末	43,595	20,436	46.9%	23,159	53.1%



第1号被保険者の構成割合

	前期高齢者割合	後期高齢者割合
全国	48.0%	52.0%
山形県	47.8%	52.2%
鶴岡市	47.0%	53.0%

出典)介護保険事業状況報告(令和4年2月末現在)

3. 要介護認定の状況(令和4年2月末現在)

	認定率	参考 令和3年3月末
全国	18.8%	18.7%
山形県	17.6%	17.8%
鶴岡市	18.3%	18.9%

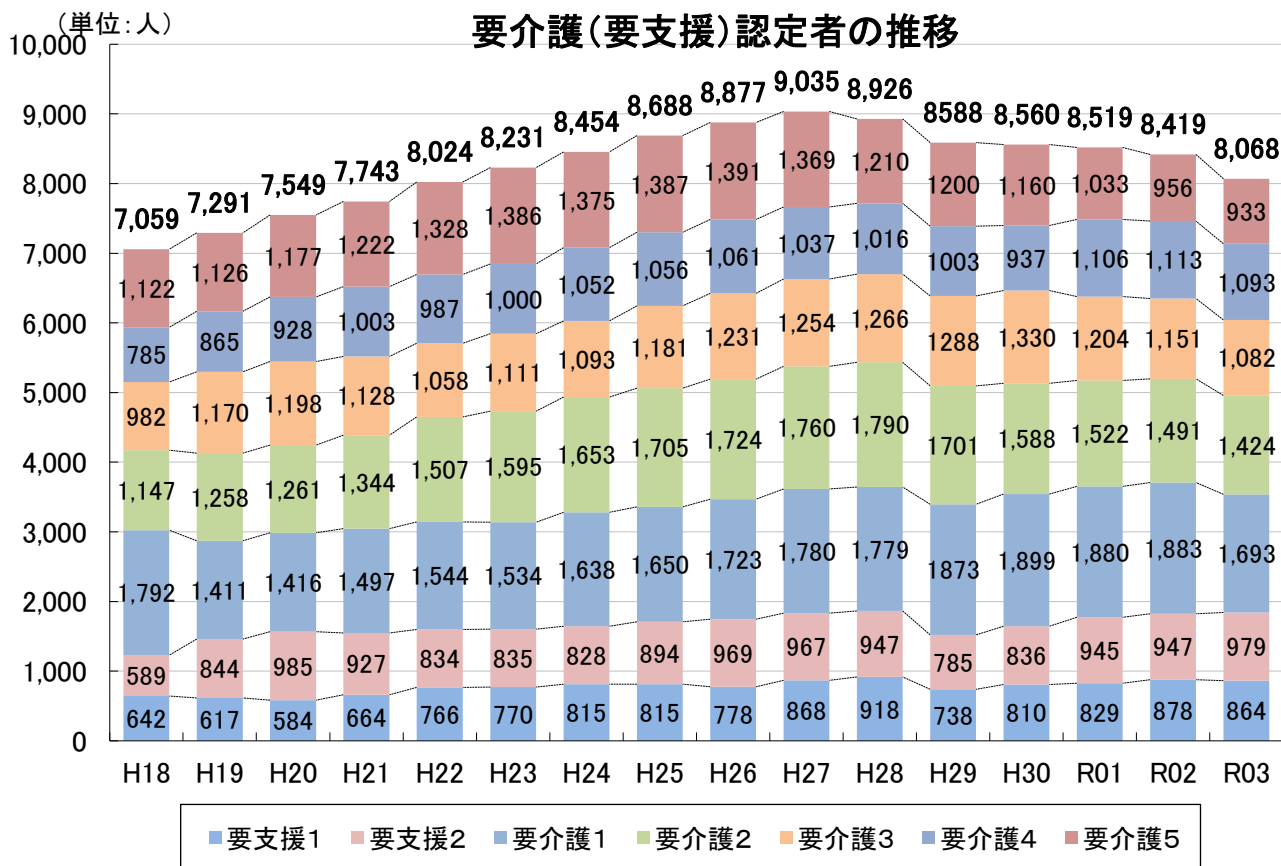
注)要介護認定者の割合は第1号被保険者に占める要支援及び要介護認定者の割合

4. 要介護等認定者数の推移

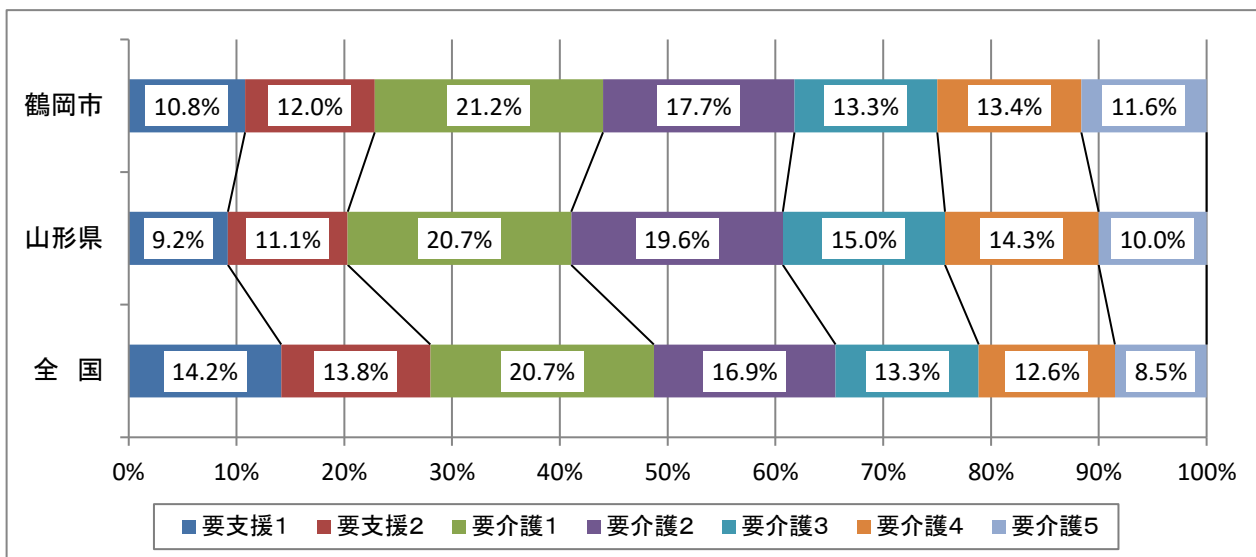
(単位:人)

	要支援1	要支援2	計	要介護1	要介護2	要介護3	要介護4	要介護5	計	合計
30年度末	810	836	1,646	1,899	1,588	1,330	937	1,160	6,914	8,560
元年度末	829	945	1,774	1,880	1,522	1,204	1,106	1,033	6,745	8,519
2年度末	878	947	1,825	1,883	1,491	1,151	1,113	956	6,594	8,419
3年度末	864	979	1,843	1,693	1,424	1,082	1,093	933	6,225	8,068

注) 2号被保険者含む

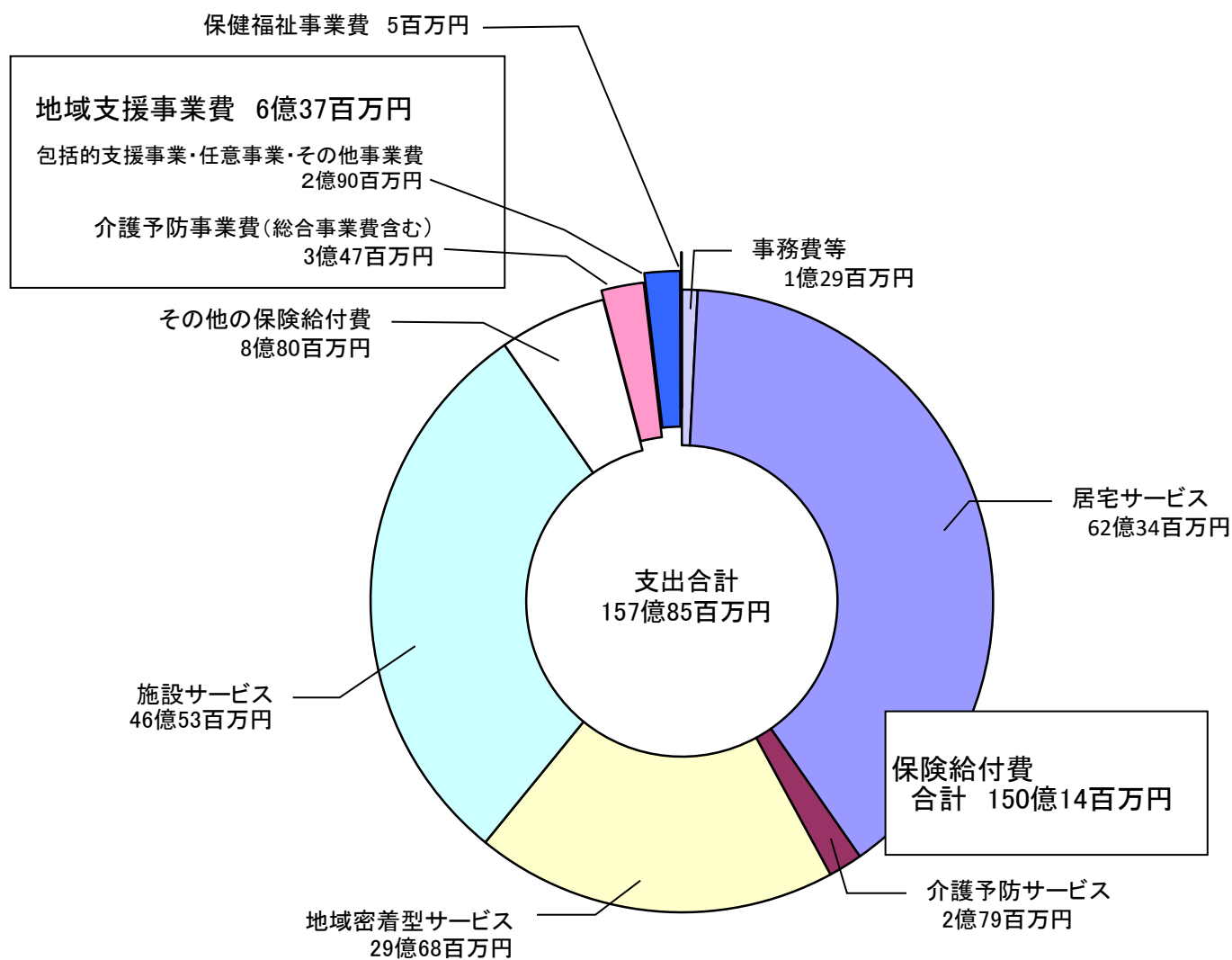


要介護等認定者の構成割合



出典) 介護保険事業状況報告(令和3年3月末現在)

5. 令和3年度介護保険特別会計支出状況



注1:「事務費等」は、総務費、基金積立金、公債費、諸支出金の合計額。

注2:「その他の保険給付費」は、高額介護サービス等費、高額医療合算介護サービス等費、特定入所者介護サービス等費、その他諸費の合計額。

6. 介護費等の動向(概要)
(令和3年度年間)

サービス種類	全 国		鶴岡市			
	介護費(億円)	対前年同期比	介護費(千円)			
			対前年比	対前年額		
合 計	118,493	1.9%	15,661,724	-0.2%	-34,154	ア
居宅サービス計	55,243	3.0%	7,150,622	-3.8%	-279,837	ア
訪問通所サービス小計	36,590	2.9%	5,232,694	-4.6%	-251,932	
訪問介護	10,436	5.3%	1,161,961	-4.9%	-60,452	
訪問入浴介護	571	3.5%	43,955	-16.2%	-8,508	
訪問看護	3,670	8.6%	236,794	1.6%	3,622	
訪問リハビリテーション	607	8.5%	60,620	13.1%	7,021	
通所介護	12,701	-0.5%	2,377,311	-6.5%	-165,573	イ
通所リハビリテーション	4,655	0.0%	929,302	-2.2%	-21,242	イ
福祉用具貸与	3,949	5.5%	422,751	-1.6%	-6,799	
短期入所サービス小計	5,243	-0.9%	976,099	-2.0%	-19,872	
短期入所生活介護	4,738	-1.0%	903,627	-2.2%	-20,539	
短期入所療養介護(老健)	486	1.3%	72,472	0.9%	667	
短期入所療養介護(病院等)	15	-8.3%	0	—	0	
短期入所療養介護(医療院)	3	-1.0%	0	—	0	
その他						
居宅療養管理指導	1,534	10.4%	64,631	20.7%	11,067	
特定施設入居者生活介護	6,342	2.8%	152,410	-5.5%	-8,851	
特定施設入居者生活介護(短期)	5	24.8%	0	—	0	
居宅介護支援	5,528	5.5%	724,789	-1.4%	-10,248	
地域密着型サービス計	19,469	2.4%	3,318,062	4.2%	133,136	ア
定期巡回・随時対応型訪問介護看護	713	10.9%	175,008	36.9%	47,131	
夜間対応型訪問介護	36	1.9%	1,687	-33.1%	-835	
地域密着型通所介護	4,079	0.6%	145,368	-8.4%	-13,300	イ
認知症対応型通所介護	798	-3.1%	282,600	-7.1%	-21,687	イ
小規模多機能型居宅介護	2,865	3.6%	669,711	6.8%	42,520	
認知症対応型共同生活介護	7,339	1.8%	1,441,156	4.0%	55,389	ウ
地域密着型特定施設入居者生活介護	218	2.1%	0	—	0	
地域密着型介護老人福祉施設	2,839	2.4%	602,533	4.1%	23,918	エ
複合型サービス(看護小規模多機能型居宅介護)	582	17.3%	0	—	0	
施設サービス計	40,638	0.2%	5,193,040	2.2%	112,547	ア
介護老人福祉施設	23,512	1.1%	2,998,031	1.1%	33,023	
介護老人保健施設	14,593	-0.4%	2,065,235	3.4%	67,379	
介護療養型医療施設	575	-34.1%	16,066	-64.2%	-28,870	オ
介護医療院	1,958	11.6%	113,707	56.4%	41,015	オ

※介護費とは保険給付額、公費負担額及び利用者負担額を加えた金額です。

※各サービス種類は、介護予防サービスを含みます。

※計数がない項目は「—」としています。

※記載の単位未満で四捨五入しているため、計に一致しない場合があります。

※全国値は、国民健康保険中央会の令和3年度介護費等の動向による。

7. 介護費等の動向(概要) 令和3年度年間分

(1) 介護費が増減した主なサービスとその要因について

ア. サービス全体について

地域密着型サービス及び施設サービスの増加・居宅サービスの減少

令和3年度介護報酬改定が行われ、改定率+0.70%(うち、新型コロナウイルス感染症による臨時的な加算0.05%(令和3年9月末まで))となり、介護費の増加の要因となった。そのため、地域密着型サービス計は133,136千円増、施設サービス計112,547千円増となった。

一方で、給付適正化や介護予防の取り組みの他、本市の要介護認定者数の減少があり、それに伴い居宅サービスの利用者数・件数が減少した。そのため、居宅サービス計は279,837千円減となった。

最終的な合計額としては、34,154千円(0.2%)の減少となった。

イ. 通所サービスについて

事業所廃止及びサービス提供の一時休止による減少

通所サービス(通所介護等)については、令和2年度に1事業所、令和3年度に1事業所が廃止となった。また、市内でコロナウイルス感染症の感染者数が増加した令和3年12月～令和4年2月頃は15事業所でサービス提供の一時休止があり、介護費は減少した。

[具体的な金額について]

(a) 通所介護(165,573千円減)、通所リハビリテーション(21,242千円減)、地域密着型通所介護(13,300千円減)、認知症対応型通所介護(21,687千円) 計 221,802千円減

ウ. 認知症対応型共同生活介護

施設の新設に伴う増加

令和3年8月1日より、1施設18床が新設されたため、介護費が増加した。

エ. 地域密着型介護老人福祉施設

施設の新設に伴う増加

令和3年11月1日より、1施設20床が新設されたため、介護費が増加した。

オ. 介護療養型医療施設・介護医療院

施設の転換

近隣の市において、令和3年4月1日より介護療養型医療施設が介護医療院へ転換があった。鶴岡市の利用者10名程が利用しており、転換の影響を受けて介護療養型医療施設が減少し、介護医療院が増加した。

8. 介護保険事業計画における給付見込額と実績額

①居宅介護サービス・介護予防サービス		令和2年度			令和3年度		
		計画	実績	対計画比	計画	実績	対計画比
訪問介護	給付費(円)	1,157,000,000	1,093,591,862	94.5%	1,096,065,000	1,038,052,769	94.7%
	回数/年	445,728	397,987	89.3%	398,652	371,981	93.3%
介護予防訪問介護	給付費(円)			-			-
	人数/年			-			-
訪問入浴介護	給付費(円)	66,219,000	46,740,730	70.6%	55,122,000	39,363,069	71.4%
	回数/年	5,532	3,805	68.8%	4,476	3,182	71.1%
介護予防訪問入浴介護	給付費(円)	99,000	243,639	246.1%	0	0	-
	回数/年	12	31	258.3%	0	0	-
訪問看護	給付費(円)	177,197,000	187,977,234	106.1%	199,146,000	190,176,944	95.5%
	回数/年	40,320	35,690	88.5%	37,884	35,462	93.6%
介護予防訪問看護	給付費(円)	17,708,000	19,901,321	112.4%	26,853,000	20,590,226	76.7%
	回数/年	4,860	5,298	109.0%	7,320	5,345	73.0%
訪問リハビリテーション	給付費(円)	27,032,000	41,011,257	151.7%	50,986,000	42,340,955	83.0%
	回数/年	9,252	13,837	149.6%	17,148	13,839	80.7%
介護予防訪問リハビリテーション	給付費(円)	5,552,000	6,661,586	120.0%	6,959,000	11,573,328	166.3%
	回数/年	2,064	2,398	116.2%	2,484	4,189	168.6%
居宅療養管理指導	給付費(円)	38,595,000	45,109,214	116.9%	46,979,000	53,919,809	114.8%
	人数/年	6,528	8,843	135.5%	8,184	10,036	122.6%
介護予防居宅療養管理指導	給付費(円)	730,000	2,767,333	379.1%	5,669,000	3,852,153	68.0%
	人数/年	108	397	367.6%	708	504	71.2%
通所介護	給付費(円)	2,676,279,000	2,277,484,351	85.1%	2,366,593,000	2,131,614,065	90.1%
	回数/年	330,540	280,675	84.9%	290,088	265,256	91.4%
介護予防通所介護	給付費(円)			-			-
	人数/年			-			-
通所リハビリテーション	給付費(円)	844,773,000	720,239,608	85.3%	748,752,000	694,112,090	92.7%
	回数/年	88,116	76,450	86.8%	80,160	75,119	93.7%
介護予防通所リハビリテーション	給付費(円)	94,278,000	130,017,920	137.9%	154,406,000	137,577,123	89.1%
	人数/年	3,060	3,792	123.9%	4,368	3,872	88.6%
短期入所生活介護	給付費(円)	889,403,000	815,301,504	91.7%	825,837,000	795,938,787	96.4%
	日数/年	107,916	98,787	91.5%	101,364	99,215	97.9%
介護予防短期入所生活介護	給付費(円)	12,767,000	11,409,380	89.4%	12,406,000	12,976,258	104.6%
	日数/年	2,016	1,859	92.2%	2,028	2,298	113.3%
短期入所療養介護	給付費(円)	57,671,000	64,049,508	111.1%	69,086,000	64,252,361	93.0%
	日数/年	5,124	5,369	104.8%	5,796	5,621	97.0%
介護予防短期入所療養介護	給付費(円)	920,000	278,784	30.3%	0	152,361	-
	日数/年	84	33	39.3%	0	20	-
福祉用具貸与	給付費(円)	373,430,000	354,861,073	95.0%	365,204,000	345,420,034	94.6%
	人数/年	29,340	28,924	98.6%	29,520	27,696	93.8%
介護予防福祉用具貸与	給付費(円)	19,241,000	29,092,707	151.2%	34,297,000	32,331,252	94.3%
	人数/年	4,200	6,025	143.5%	7,008	6,359	90.7%

8. 介護保険事業計画における給付見込額と実績額

① 居宅介護サービス・介護予防サービス		令和2年度			令和3年度		
		計画	実績	対計画比	計画	実績	対計画比
特定福祉用具販売	給付費(円)	13,203,000	11,056,030	83.7%	12,358,000	9,016,507	73.0%
	人数/年	432	407	94.2%	444	352	79.3%
特定介護予防福祉用具販売	給付費(円)	4,368,000	3,101,607	71.0%	4,931,000	2,746,829	55.7%
	人数/年	168	121	72.0%	180	112	62.2%
住宅改修	給付費(円)	33,344,000	17,345,836	52.0%	16,865,000	16,083,933	95.4%
	人数/年	420	226	53.8%	204	229	112.3%
介護予防住宅改修	給付費(円)	16,611,000	10,325,198	62.2%	13,853,000	10,877,723	78.5%
	人数/年	180	131	72.8%	156	131	84.0%
特定施設入居者生活介護	給付費(円)	147,962,000	138,693,594	93.7%	128,687,000	132,192,144	102.7%
	人数/年	804	736	91.5%	660	720	109.1%
介護予防 特定施設入居者生活介護	給付費(円)	1,090,000	4,394,663	403.2%	0	3,132,594	-
	人数/年	12	53	441.7%	0	41	-
居宅介護支援	給付費(円)	800,327,000	695,965,569	87.0%	711,010,000	681,748,223	95.9%
	人数/年	51,060	45,875	89.8%	46,044	43,742	95.0%
介護予防支援	給付費(円)	33,494,000	39,071,555	116.7%	42,518,000	43,040,447	101.2%
	人数/年	7,488	8,895	118.8%	9,540	9,456	99.1%
① 居宅介護サービス・介護予防サービス	給付費計(円)	7,509,293,000	6,766,693,063	90.1%	6,994,582,000	6,513,081,984	93.1%

② 地域密着型サービス		令和2年度			令和3年度		
		計画	実績	対計画比	計画	実績	対計画比
定期巡回・随時対応型訪問介護看護	給付費(円)	99,642,000	113,467,881	113.9%	139,655,000	154,670,385	110.8%
	人数/年	816	929	113.8%	1,080	1,161	107.5%
夜間対応型訪問介護	給付費(円)	3,534,000	2,269,359	64.2%	1,512,000	1,518,282	100.4%
	人数/年	120	88	73.3%	60	55	91.7%
地域密着型通所介護	給付費(円)	212,511,000	141,670,670	66.7%	180,656,000	129,422,777	71.6%
	人数/年	25,596	17,123	66.9%	22,032	15,134	68.7%
認知症対応型通所介護	給付費(円)	281,587,000	272,111,169	96.6%	308,968,000	252,584,841	81.8%
	回数/年	29,400	27,000	91.8%	30,648	25,693	83.8%
介護予防 認知症対応型通所介護	給付費(円)	330,000	80,685	24.5%	0	145,917	-
	回数/年	48	15	31.3%	0	16	-
小規模多機能型居宅介護	給付費(円)	727,380,000	543,847,474	74.8%	558,094,000	581,844,654	104.3%
	人数/年	3,672	2,849	77.6%	2,832	2,859	101.0%
介護予防 小規模多機能型居宅介護	給付費(円)	21,327,000	17,256,833	80.9%	18,895,000	16,981,749	89.9%
	人数/年	348	275	79.0%	324	245	75.6%
認知症対応型共同生活介護	給付費(円)	1,256,179,000	1,236,106,371	98.4%	1,297,764,000	1,288,186,522	99.3%
	人数/年	4,992	4,951	99.2%	5,088	5,119	100.6%
介護予防 認知症対応型共同生活介護	給付費(円)	5,559,000	3,194,559	57.5%	2,542,000	1,503,036	59.1%
	人数/年	24	15	62.5%	12	7	58.3%
地域密着型介護老人福祉施設 入所者生活介護	給付費(円)	522,791,000	519,085,713	99.3%	584,652,000	540,868,711	92.5%
	人数/年	1,836	1,817	99.0%	2,076	1,867	89.9%
② 地域密着型サービス	給付費計(円)	3,130,840,000	2,849,090,714	91.0%	3,092,738,000	2,967,726,874	96.0%

8. 介護保険事業計画における給付見込額と実績額

③施設サービス		令和2年度			令和3年度			
		計画	実績	対計画比	計画	実績	対計画比	
介護老人福祉施設	給付費(円)	2,589,925,000	2,664,662,545	102.9%	2,783,083,000	2,692,109,654	96.7%	
	人数/年	10,188	10,087	99.0%	10,380	10,120	97.5%	
介護老人保健施設	給付費(円)	1,915,031,000	1,785,252,090	93.2%	1,871,507,000	1,845,908,899	98.6%	
	人数/年	7,008	6,349	90.6%	6,576	6,472	98.4%	
介護療養型医療施設	給付費(円)	36,272,000	39,986,706	110.2%	63,053,000	14,392,417	22.8%	
	人数/年	120	147	122.5%	192	60	31.3%	
介護医療院	給付費(円)	0	65,011,969	-	23,460,000	101,041,938	430.7%	
	人数/年	0	190	-	84	311	370.2%	
③施設サービス		給付費計(円)	4,541,228,000	4,554,913,310	100.3%	4,741,103,000	4,653,452,908	98.2%

④特定入所者介護サービス等費		令和2年度			令和3年度			
		計画	実績	対計画比	計画	実績	対計画比	
④特定入所者介護サービス等費		給付費計(円)	604,127,000	569,435,377	94.3%	510,720,000	507,952,723	99.5%

⑤高額介護サービス等費		令和2年度			令和3年度			
		計画	実績	対計画比	計画	実績	対計画比	
⑤高額介護サービス等費		給付費計(円)	331,359,000	320,240,222	96.6%	338,092,000	319,577,802	94.5%

⑥高額医療合算介護サービス等費		令和2年度			令和3年度			
		計画	実績	対計画比	計画	実績	対計画比	
⑥高額医療合算介護サービス等費		給付費計(円)	48,595,000	41,735,458	85.9%	115,145,000	37,748,289	32.8%

⑦審査支払手数料		令和2年度			令和3年度		
		計画	実績	対計画比	計画	実績	対計画比
⑦審査支払手数料	給付費計(円)	16,694,000	14,864,229	89.0%	16,176,000	14,648,232	90.6%
	単価(山形県)		70			70	
	件数		204,536			196,531	

計画年度	令和2年度			令和3年度		
標準給付費 (①+②+③+④+⑤+⑥+⑦)(円)	計画	実績	対計画比	計画	実績	対計画比
	16,182,136,000	15,116,972,373	93.4%	15,808,556,000	15,014,188,812	95.0%