

地域包括支援センターの運営状況について

平成25年11月20日（水）

鶴岡市健康福祉部長寿介護課

地域包括支援センター

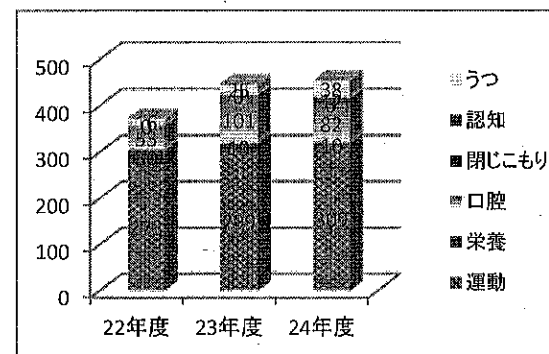
I 平成24年度 運営状況

1. 包括的支援事業

(1)介護予防ケアマネジメント件数

	二次予防事業対象者数	プラン作成延件数(再)	運動機能	栄養機能	口腔機能	閉じこもり	認知	うつ
22年度	1,598	372	273	30	53	0	0	16
23年度	3,525	447	299	19	101	3	0	25
24年度	3,492	408	309	10	82	3	12	38
市	694	109	61	9	22	1	0	19
市社協	1,469	115	97	0	22	0	0	0
つくし	375	44	34	0	13	0	0	0
健楽園	252	33	32	0	1	0	0	0
しおん荘	168	18	17	0	1	0	0	0
ふじしま	284	47	33	1	15	2	12	19
かみじ荘	250	42	35	0	8	0	0	0

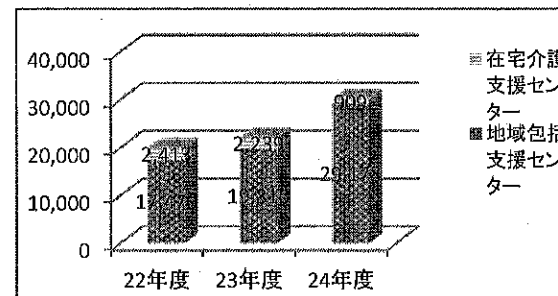
※認知機能低下している者は運動機能低下もあるため、運動機能の件数に計上。



○24年度プラン作成件数は0.9倍と減少。うつ、認知、運動機能が増加し、栄養改善(0.5倍)と口腔機能が減。

(2)総合相談支援業務

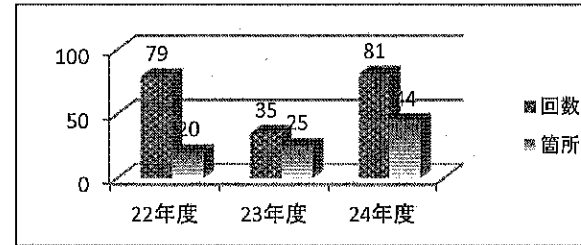
相談窓口	22年度	23年度	24年度
地域包括支援センター	17,470	19,810	29,178
在宅介護支援センター	2,413	2,239	909
合計	19,883	22,049	30,087
前年度比	1.97	1.11	1.36



○24年度相談件数は1.36倍増加。包括支援センターが1.47倍、

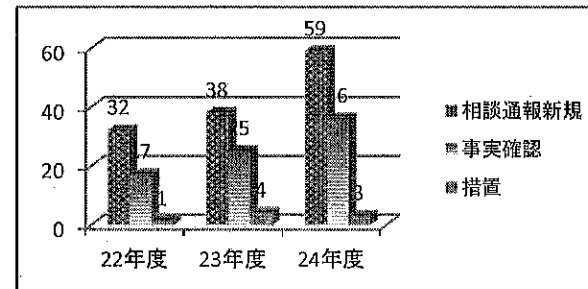
(3)地域包括ケアネットワーク構築業務

地域ケアネットワーク会議	22年度	23年度	24年度	25年度上期
開催回数	79	35	81	51
前年度比	1.41	0.44	2.31	0.63
開催箇所	20	25	44	34
前年度比	0.95	1.25	1.76	0.77



(4)権利擁護業務

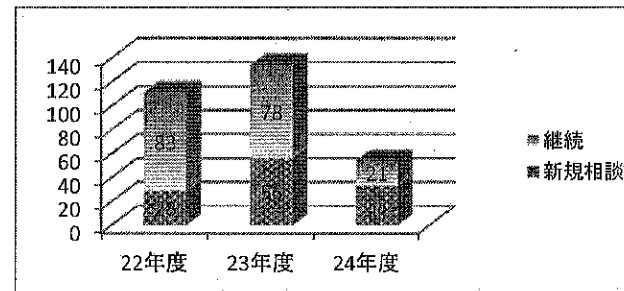
成年後見制度利用支援	22年度	23年度	24年度
市長申立件数	2	3	7
報酬助成件数(再掲)	1	0	1
養護者による高齢者虐待	22年度	23年度	24年度
相談・通報等新規	32	38	59
虐待事実確認(再)	17	25	36
老人福祉施設等措置(再)	1	4	3



○24年度では、虐待通報のうち61%が事実確認されている。25年度は、上半期で相談・通報件数が25件あり24年度並みの件数。

(5)包括的・継続的ケアマネジメント支援業務

支援困難事例相談	22年度	23年度	24年度
新規相談	28	56	33
前年度継続相談	83	78	21
計	111	134	54
相談経過 (再)			
支援終了	8	101	14
死亡	7	6	8
施設入所	18	6	11
継続支援	78	21	21



(6)地域包括支援センター相談実績

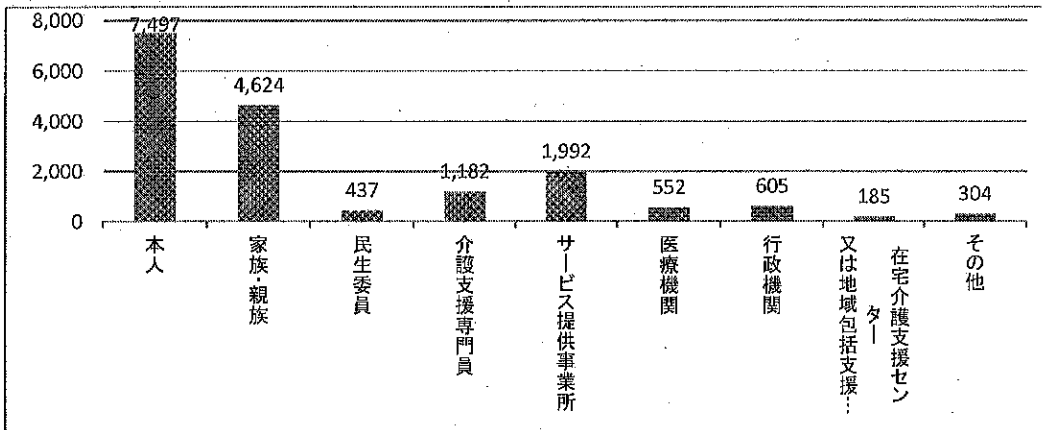
月	新規	今年度新規(再掲)	65歳未満	相談者(延べ)										相談形態(実)				総合相談内容(延べ)																				地域ケア							
				本人	家族・親族	民生委員	介護支援専門員	サービス提供事業所	医療機関	行政機関	又は在宅介護支援センター 又は地域包括支援センター	その他	計	電話	来所	訪問	その他	計	実態把握	潜在二次予防対象者	権利擁護関係		介護関係		疾病・障がい関係			包括的		在宅福祉サービス	医療関係	経済的問題(生保含む)	災害対応	その他	要支援者	指定予防支援	1 介護予防普及啓発事業	2 地域ケア連携等の会議	3 事例検討会議						
																					虐待関係	成年後見制度関係	消費者被害関係	その他	介護保険の申請・更新及びサービス調整等	施設入所	介護者支援	認知症等	精神疾患											知的障害	身体障害	介護支援専門員 サービス担当者会議 支援関係			
市	219	383	43	1,905	1,114	122	247	871	162	153	110	129	4,813	1,994	122	1,211	34	3,361	193	14	154	115	23	1	17	213	75	34	65	47	6	23	59	11	118	48	48	1	87	525	1,784	3,561	17	60	24
社協	746	1,408	56	6,355	3,926	181	649	1,649	361	385	78	166	13,750	3,347	655	5,354	105	9,761	447	59	264	194	62		34	971	156	145	321	187	14	216	68	62	594	254	77	5	457	799	5,423	10,809	122	158	44
つくし	393	688	42	794	612	206	537	165	80	115	50	73	2,632	1,236	216	697	17	2,165	381	13	63	112	50	13	26	324	106	126	148	43	2	7	163	123	247	98	36	23	199	205	79	2,686	26	51	6
健康園	329	329	63	1,447	731	31	128	379	68	95	13	17	2,909	1,029	160	1,001	10	2,200	83	7	51	13	18		5	252	47	21	41	41		3	13	17	142	33	9		41	126	1,234	2,197	13	28	10
しおん荘	268	268	4	638	359	54	69	205	28	110	32	26	1,624	1,023	75	362	61	1,521	217	29	94	35	2		2	101	14	8	4	1		13	3	8	90	19	11	14	66	451	354	1,535	35	34	2
ふじしま	372	372	21	988	460	28	77	116	37	21	7	14	1,748	234	76	928	80	1,318	243	54	50	32	9	4	12	197	40	24	42	12	3	15	24	16	61	56	18	1	45	154	594	1,706	34	39	2
かみじ荘	314	314	9	928	562	26	41	128	34	46	6	34	1,805	398	68	753	42	1,261	212	7	75	4	57		10	75	29	32	77	42	2	46	9	6	67	23	12		49	128	580	1,542	18	33	4
計	2,641	3,762	238	13,055	7,764	648	1,748	3,513	770	925	296	459	29,178	9,260	1,372	10,306	349	21,287	1,776	183	751	506	221	18	106	2,133	467	390	698	373	27	323	339	243	1,319	531	210	44	943	2,388	10,048	24,036	265	403	92

II 平成25年度 上半期運営状況 (平成25年4月～9月)

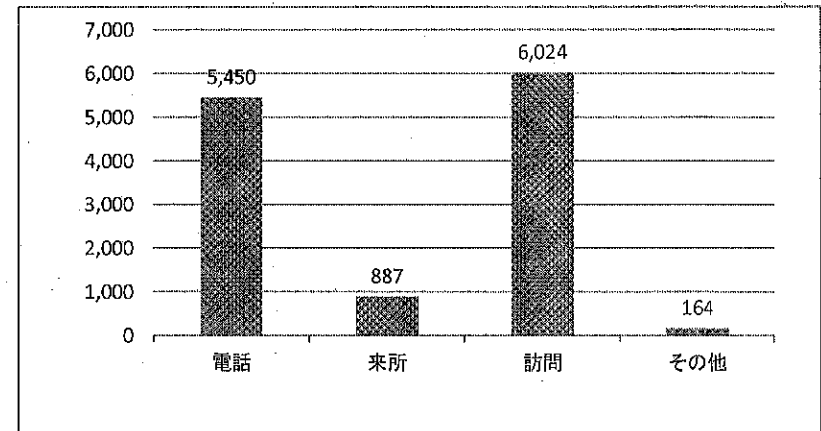
1. 地域包括支援センター相談実績

包括名	相談者(延べ)									相談形態(実)				総合相談内容(延べ)																				計						
	本人	家族・親族	民生委員	介護支援専門員	サービス提供事業所	医療機関	行政機関	在宅介護支援センター 又は地域包括支援センター	その他	計	電話	来所	訪問	その他	計	実態把握	二次		権利擁護関係				介護関係		疾病・障がい関係				包括的		在宅福祉サービス	医療関係	経済的問題(生保含む)		災害対応	その他	要支援者	指定予防支援		
																	潜在二次予防対象者	二次予防対象者	虐待関係	成年後見制度関係	消費者被害関係	その他	介護保険の申請・更新 及びサービス調整等	施設入所	介護者支援	認知症等	精神疾患	知的障害	身体障害	介護支援専門員 支援関係									支援困難・委託ケース サービス担当者会議	
市	873	517	87	147	362	118	100	42	58	2,304	1,058	90	425	52	1,625	46	190	44	27	25	0	52	121	31	13	38	63	6	30	32	3	100	20	26	1	62	316	500	1,746	
市社協	3,211	2,074	117	418	920	188	171	61	85	7,245	1,535	330	2,898	40	4,803	218	9	136	140	10	6	16	552	94	63	190	72	4	87	53	154	357	132	43	2	139	406	2,583	5,466	
在支	2	34				1		4		41	19	3	18	1	41	16							18								6					1				41
つくし	456	402	108	289	93	57	82	14	35	1,536	705	124	348	19	1,196	127	5	29	52	35	6	11	331	60	79	107	47	2	2	49	63	152	74	13	3	88	69	7	1,411	
健楽園	830	435	37	91	219	78	53	11	12	1,766	575	98	581	4	1,258	21	8	31	16	8	2	7	179	38	14	44	41	1	2	14	16	98	40	11	1	14	65	676	1,347	
しおん荘	362	207	34	98	149	52	87	19	40	1,048	693	67	270	18	1,048	154	1	86	20	14	4	8	89	5	17	21	0	0	1	8	6	57	5	4	8	37	247	265	1,057	
ふじしま	465	234	20	50	74	15	27	8	7	900	71	33	478	5	587	54	33	42	17	1	0	4	85	9	5	36	17	1	9	22	30	11	24	12	0	22	74	201	709	
かみじ荘	555	436	18	55	96	25	54	5	35	1,279	441	74	396	5	916	91	26	91	23	12	0	5	58	38	18	91	34	6	66	5	14	33	14	7	11	1	73	361	1,078	
永寿荘	626	241	9	32	75	18	25	24	14	1,064	331	28	506	7	872	249	7	42	2	0	0	1	73	14	6	5	1	0	0	1	13	45	5	6	0	21	86	323	900	
あさひ	119	78	7	2	4	1	6	1	18	236	41	43	122	14	220	16	0	12	11	1	0	1	35	13	0	26	6	0	0	0	3	25	7	3		41	4	4	208	
計	7,497	4,624	437	1,182	1,992	552	605	185	304	17,378	5,450	887	6,024	164	12,525	976	279	513	308	106	18	105	1,523	302	215	558	281	20	197	184	302	878	321	125	26	425	1,340	4,920	13,922	
割合	43%	27%	3%	7%	11%	3%	3%	1%	2%	100%	44%	7%	48%	1%	100%	7%	2%	4%	2%	1%	0%	1%	11%	2%	2%	4%	2%	0%	1%	1%	2%	6%	2%	1%	0%	3%	10%	35%	100%	

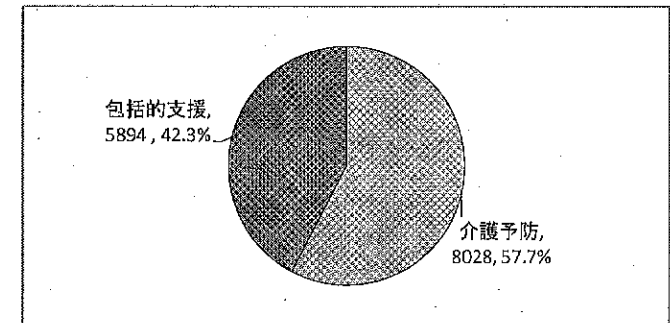
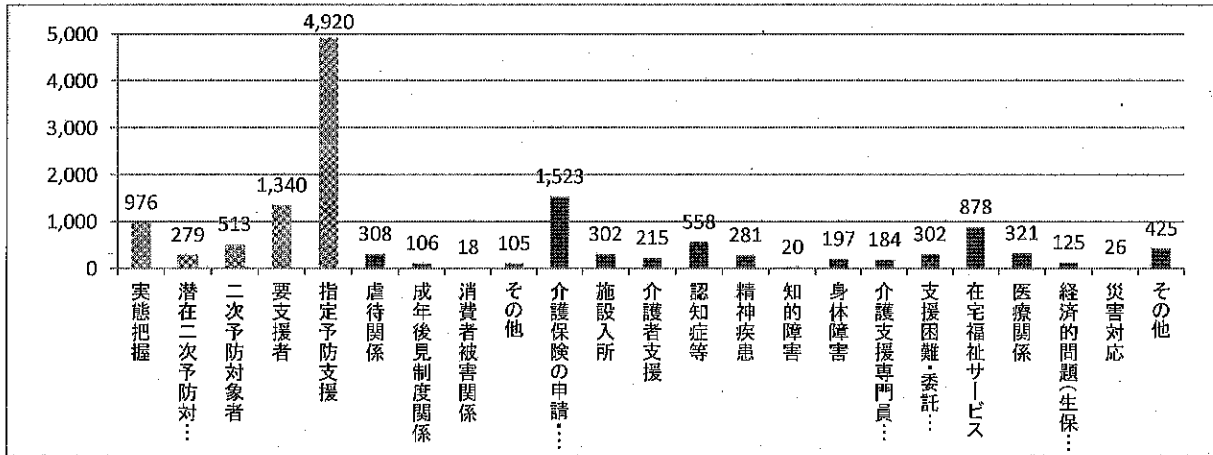
相談者(複数)



相談形態



相談内容(複数)



- 相談者は延17,378人で、月平均2,896人に対応している。
- 相談者は本人、家族の順に多く合わせると7割を占め、訪問、電話の順に多い。その内容は実態把握、二次予防事業対象者、要支援者等介護予防に関わる相談支援が58%を占める。

2. 地域ケアネットワーク構築等業務

(回)

介護予防講座	開催数
市	5
市社協	92
在支	0
つくし	7
健楽園	7
しおん荘	18
ふじしま	12
かみじ荘	3
永寿荘	9
あさひ	0
計	153

(回)

事例検討会議	開催数
市	16
市社協	20
在支	0
つくし	6
健楽園	9
しおん荘	2
ふじしま	1
かみじ荘	8
永寿荘	0
あさひ	2
計	64

(回)

地域ケアネットワーク会議等	地域ケア推進担 当者会議	民生委員会との連 携会議	地域ケアネット ワーク会議	その他連携等会 議	計
市	16	4	4	1	25
市社協	28	31	24	22	105
在支	0	0	0	0	0
つくし	6	4	3	13	26
健楽園	6	2	2	4	14
しおん荘	10	5	7	2	24
ふじしま	4	4	6	8	22
かみじ荘	7	7	2	6	22
永寿荘	9	0	1	1	11
あさひ	2	0	2	6	10
計	88	57	51	63	259