

くしびき 4 保育園の統合について（案）

鶴岡市社会福祉協議会

1. 保育園の設置状況

項目	くしびき保育園	くしびき西部保育園	くしびき東部保育園	くしびき南部保育園
1. 所在地	上山添字成田 21-9	上山添字文栄 1	黒川字仲村 171-1	東荒屋字竹の内 292
2. 定員	60 人	80 人	40 人 R5. 4. 1～：50 人→40 人	50 人
3. 対象年齢	2 か月～2 歳児	3 歳児～5 歳児	6 か月～5 歳児	6 か月～5 歳児
4. 開所日時 ※	7：15～19：00	7：15～19：00	8：00～18：00	8：00～18：00
5. 事業開始	平成 9 年 4 月	平成 24 年 4 月	平成 22 年 4 月	平成 24 年 4 月

※開所日時：月～土曜日（祝日、年末年始を除く）

2. 課題

○ 急激な少子化の進行

鶴岡市社会福祉協議会では、櫛引地域で4つの保育園を運営していますが、近年の少子化の影響により利用園児数が減少し、今後も減少することが見込まれることから、事業の集約化など、事業継続に向けた対応が求められます。

○ 慢性的な保育士不足

慢性的な保育士不足から、現在の施設数を維持しての事業実施は難しい状況にあります。

○ 施設の老朽化

保育園	建設年月	経過年数	備考
くしびき保育園	H9. 3	26年	鉄筋コンクリート造
くしびき西部保育園	H6. 3 保育室側 S55 体育館側	29年 43年	鉄筋コンクリート造
くしびき東部保育園	S63. 11 S54 体育館	35年 44年	鉄骨造平屋建
くしびき南部保育園	S47. 12 S56 体育館	51年 42年	鉄骨造平屋建

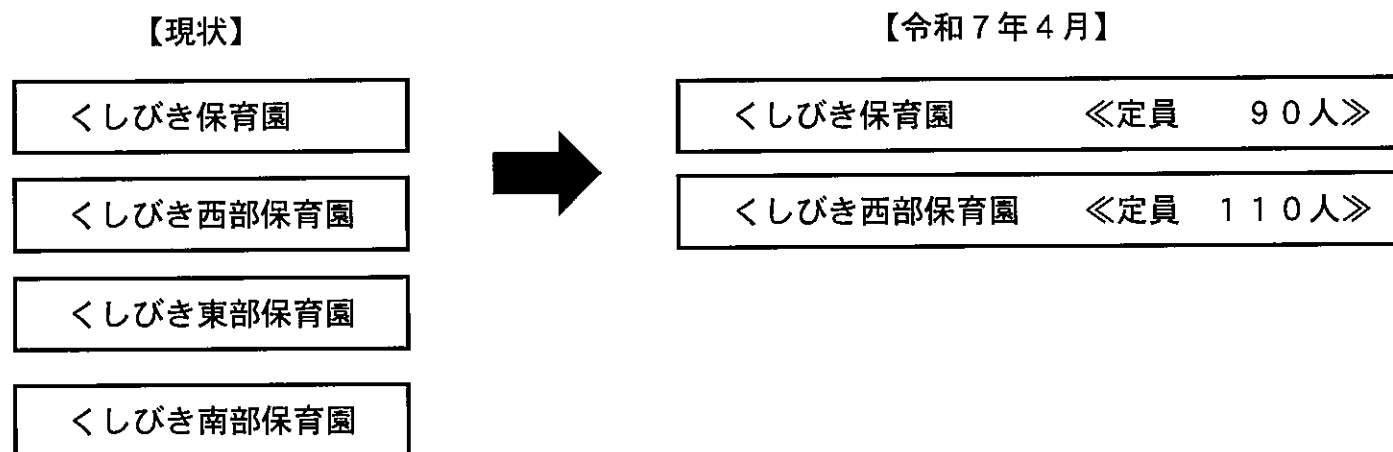
3. 今後の方向性

○ 2園化

① 4つの保育園を統合し集約するものとし、当面はくしびき東部保育園とくしびき南部保育園を廃止し、くしびき保育園とくしびき西部保育園に統合するものとします。その際、2園とも受入年齢区分の変更は行わないものとします。

なお、園児数の動向などにより、将来的にはくしびき保育園に1園化することが見込まれることから、それらを念頭に置いた取り組みを進めます。

統合の時期は、令和7年4月を目途に進めます。



○ 統合により変わること、変わらないこと

① 保育園の利用時間

くしびき東部保育園とくしびき南部保育園の開所時間は「午前8時から午後6時まで」ですが、くしびき保育園とくしびき西部保育園は「午前7時15分から午後7時まで」ですので、統合後は利用できる時間が長くなります。

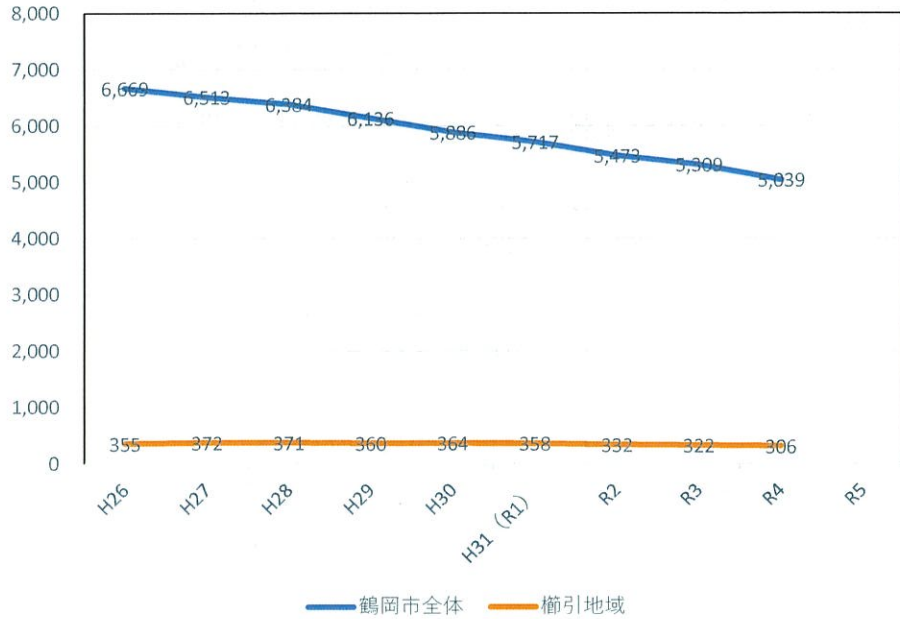
② 通園バスの運行

統合後も通園バスは運行することで予定しています。

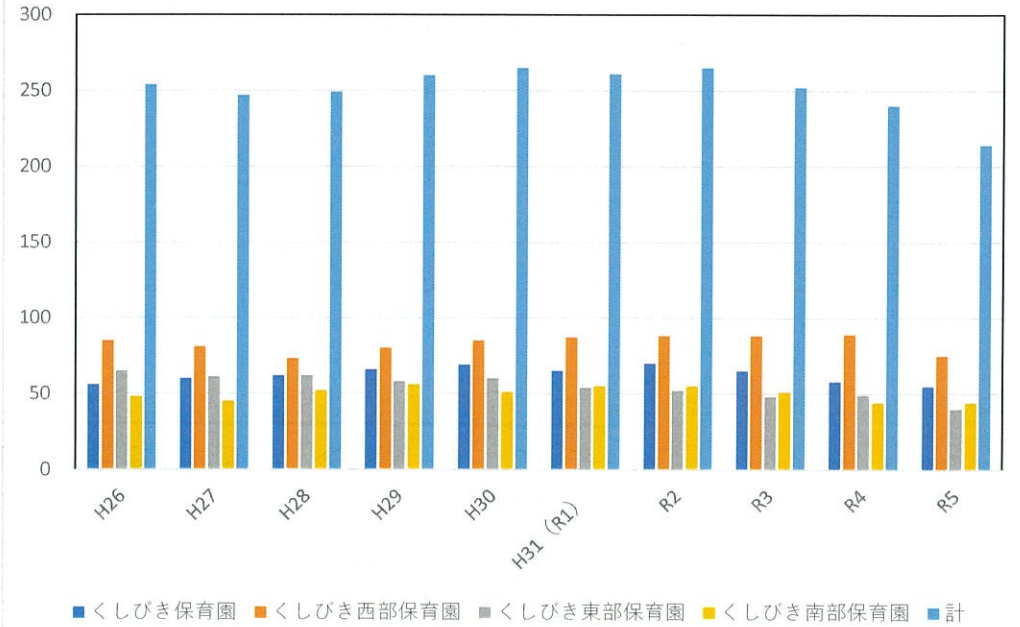
くしびき4保育園の園児数の推移

資料

人口(0～6歳)



園児数の推移



○人口(0～6歳)

(単位:人)

年度	H26	H27	H28	H29	H30	H31 (R1)	R2	R3	R4	R5
鶴岡市全体	6,669	6,513	6,384	6,136	5,886	5,717	5,473	5,309	5,039	
楡引地域	355	372	371	360	364	358	332	322	306	

※各年度、3月31日現在(年度末)

○園児数

(単位:人)

年度	H26	H27	H28	H29	H30	H31 (R1)	R2	R3	R4	R5
くしびき保育園	56	60	62	66	69	65	70	65	58	55
くしびき西部保育園	85	81	73	80	85	87	88	88	89	75
くしびき東部保育園	65	61	62	58	60	54	52	48	49	40
くしびき南部保育園	48	45	52	56	51	55	55	51	44	44
計	254	247	249	260	265	261	265	252	240	214

※各年度、3月31日現在(年度末)

※令和5年度は予定人数