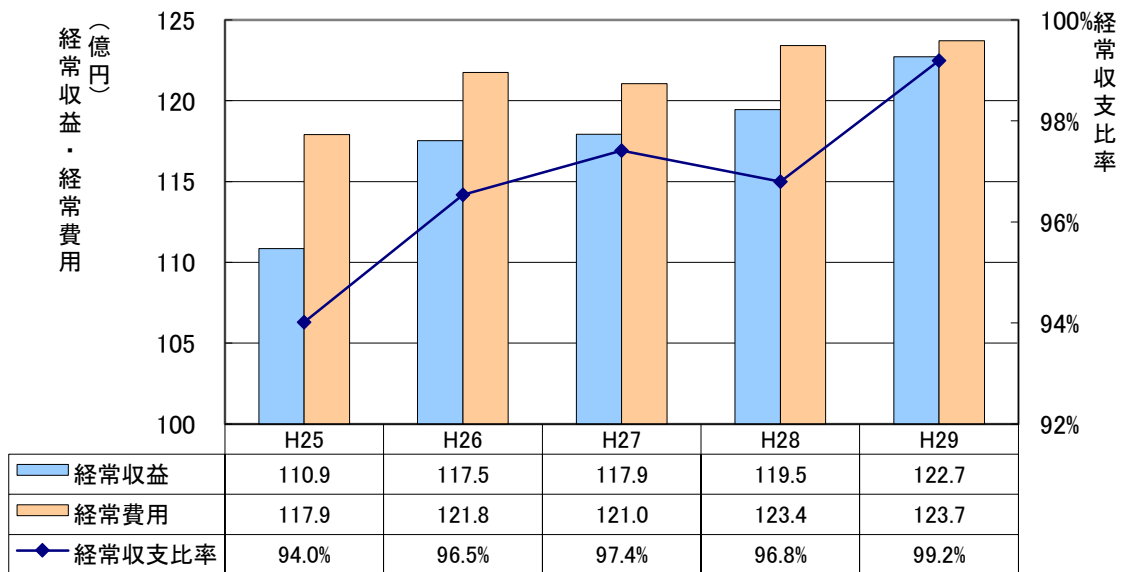


平成30年度
鶴岡市立荘内病院中期経営計画評価委員会
参考資料

平成30年11月

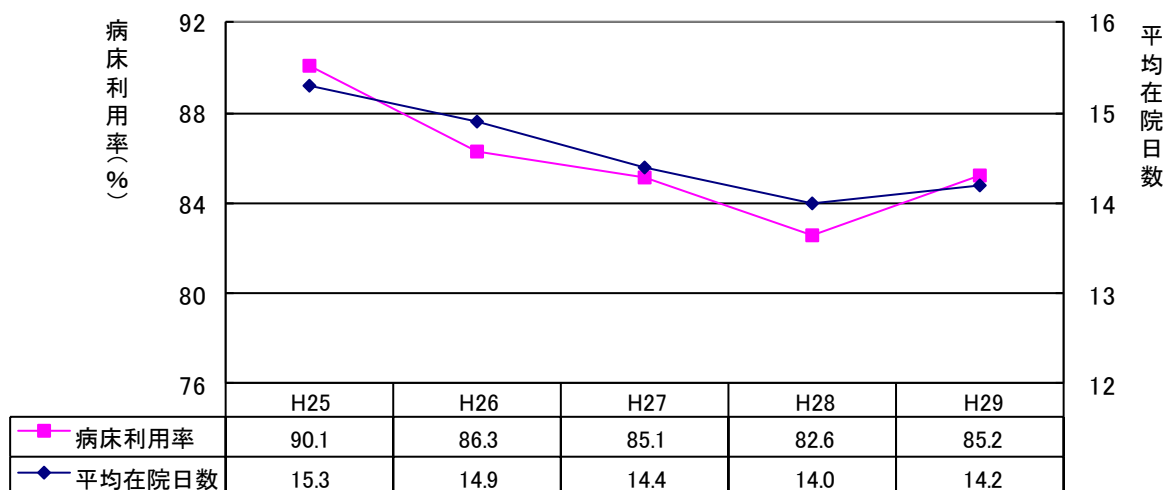
鶴岡市立荘内病院

経常収支及び経常収支比率の推移



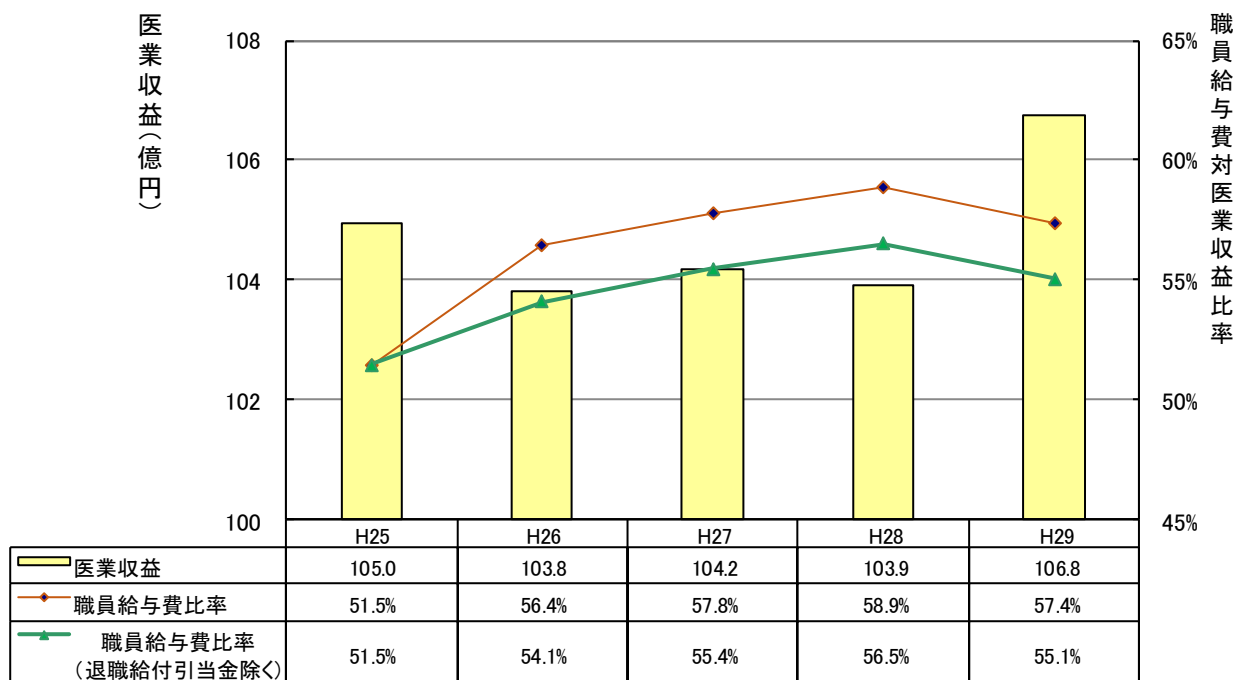
- ・ 経常収益：収益的収入から特別利益を除いたもの。医業収益、医業外収益及び看護学校収益の和。（地方公営企業決算状況調査（以下、決算統計という。）回答から）
- ・ 経常費用：収益的費用から特別損失を除いたもの。医業費用、医業外費用及び看護学校費用の和。（決算統計回答から）（退職給付引当金除く）
- ・ 経常収支比率：経常収益の経常費用に対する比率（退職給付引当金除く）

病床利用率と平均在院日数の推移



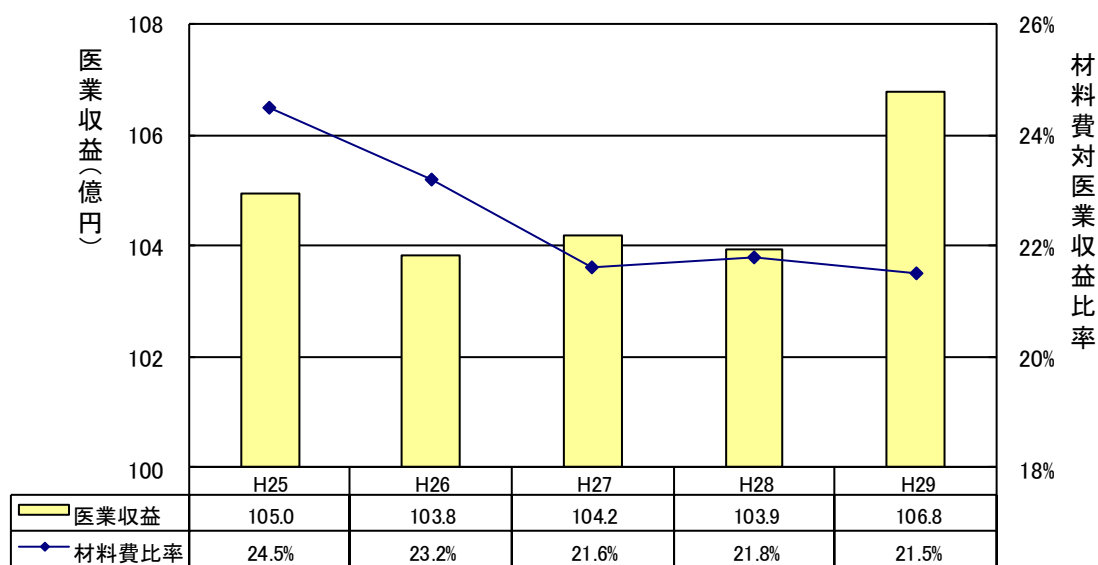
- ・ 病床利用率：*年度延入院患者数／稼働病床数 511（ドック除く）／当該年度日数（病院概要から）
- ・ 平均在院日数：延在院患者数／（新入院患者数＋退院患者数）×0.5（決算統計から）
- *年度延入院患者数：毎日 24 時現在の在院患者数にその日の退院患者数を加えた数の年度内の合計数

職員給与費の対医業収益比率の推移

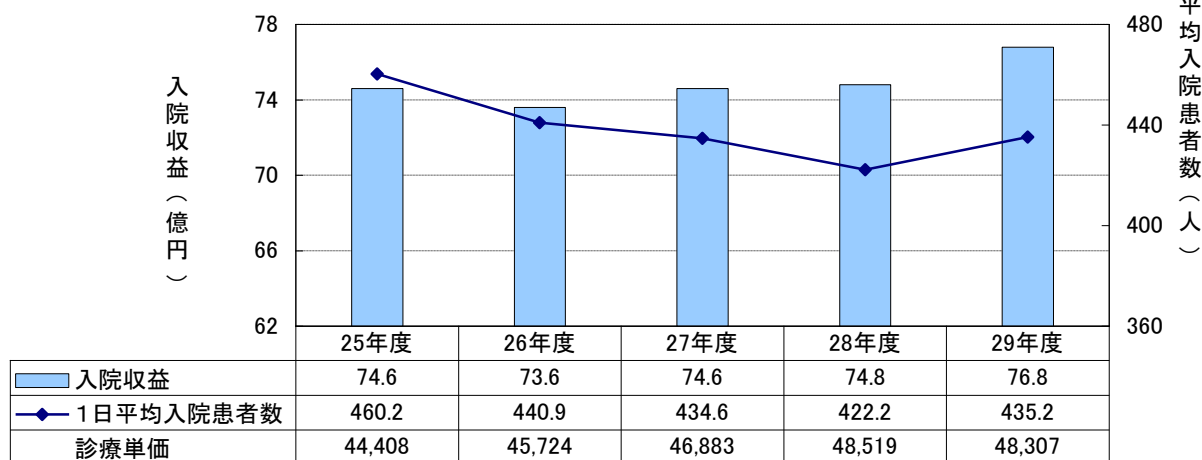


職員給与費は、決算統計の要領に基づく算出方法によるもので、給与費決算額から退職手当組合負担金、児童手当などを控除したものである。

材料費の対医業収益比率の推移

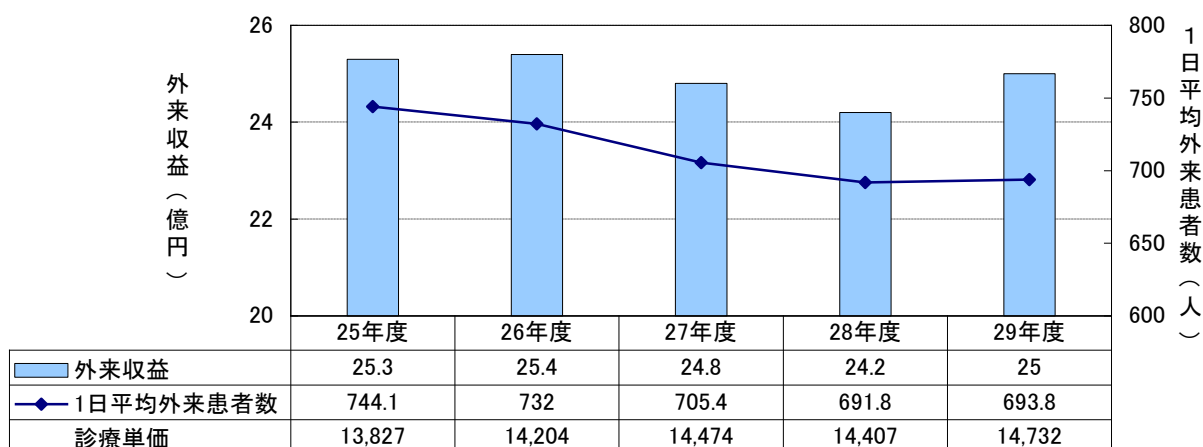


入院収益と1日平均入院患者数の推移



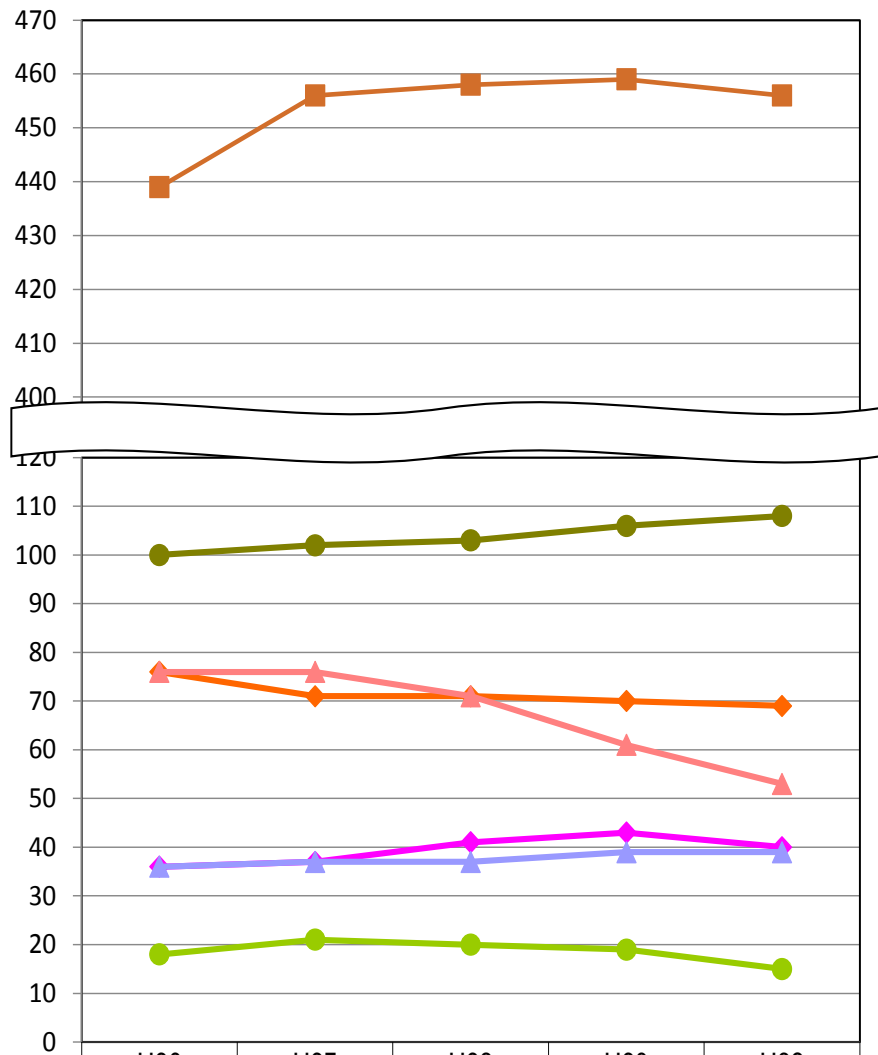
- ・入院収益 税抜き決算額 (決算統計から)
 - ・1日平均入院患者数 \ast 年度延入院患者数/年度日数 (病院概要から)
 - ・診療単価 患者1人1日あたりの診療収入額 (入院収益/ \ast 年度延入院患者数) (病院概要から)
- \ast 年度延入院患者数：毎日24時現在の在院患者数にその日の退院患者数を加えた数の年度内の合計数

外来収益と1日平均外来患者数の推移



- ・外来収益 税抜き決算額 (決算統計から)
- ・1日平均外来患者数 年度延外来患者数/外来診療日数 (病院概要から)
- ・診療単価 患者1人1日あたりの診療収入額 (外来収益/年延外来患者数) (病院概要から)

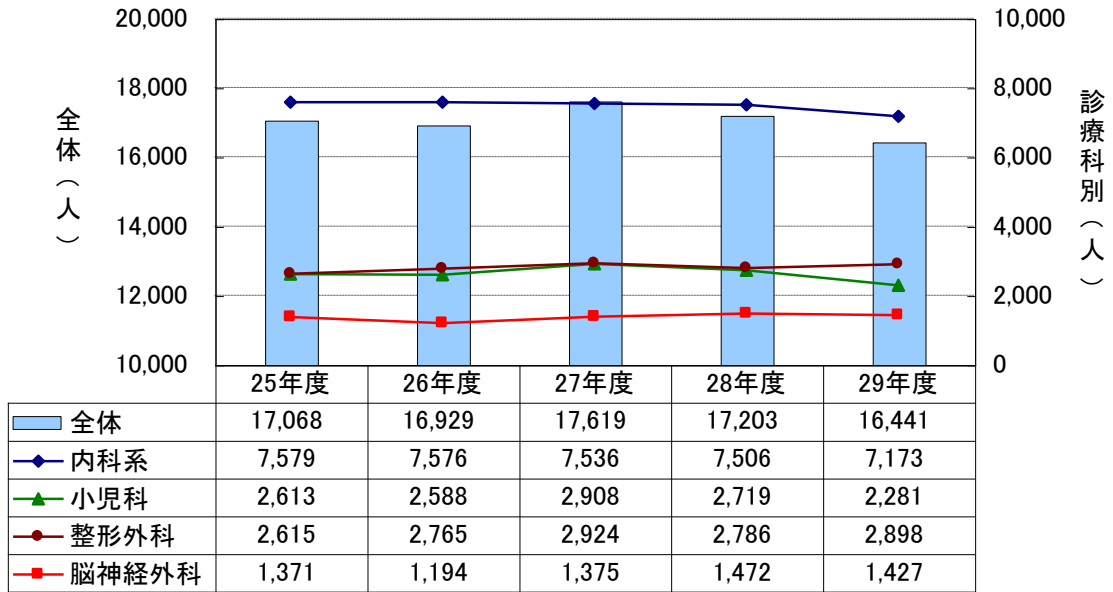
職員数の推移



	H26	H27	H28	H29	H30
◆ 医師職	76	71	71	70	69
■ 看護職(正職員)	439	456	458	459	456
◆ 看護職(臨時・パート)	36	37	41	43	40
▲ 看護助手	76	76	71	61	53
● 医療技術職	100	102	103	106	108
● 医療技術助手	18	21	20	19	15
▲ 事務職(正職員)	36	37	37	39	39

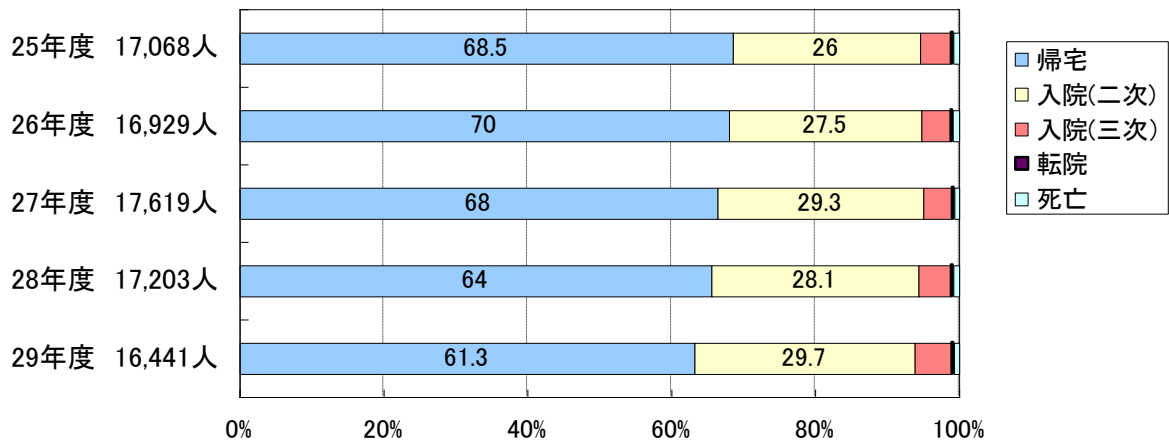
各年4月1日時点での在籍職員数

救急患者数の推移



「内科系」は、内科、神経内科、呼吸器科、消化器科及び循環器科。(病院概要から)

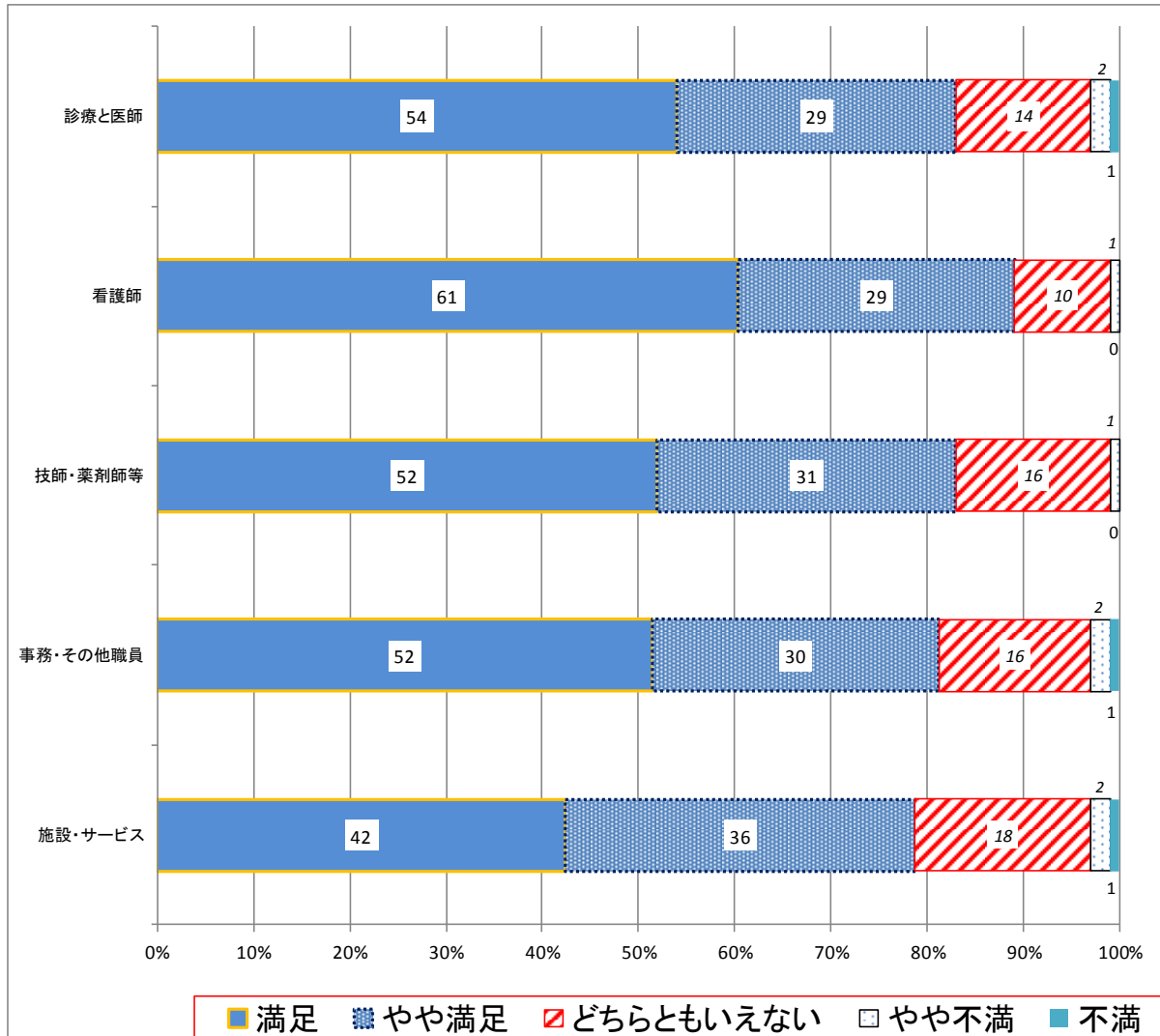
救急患者の帰宅・入院等内訳比率



(経営指標統計資料「救急患者状況」から)

患者満足度調査（患者アンケート） 平成 29 年 10 月・11 月実施

満足度 割合（全体及び部門別 外来と入院の総和）



回収総数	1,203
外来	837
入院棟	366

有効回答率	%
診療と医師	93
看護師	94
技師・薬剤師等	68
事務・その他職員	50
付帯施設とサービス	59

満足+やや満足の合計	%
診療と医師	83
看護師	90
技師・薬剤師等	83
事務・その他職員	82
付帯施設とサービス	78