

山形県内13市の水道料金比較(R4.8現在)

消費税抜き:円

	基本水量(m)	基本料金13mm	順位	家事用料金(13mm)				従量料金内訳								増増度
				【10㎡】	順位	【20㎡】	順位	~10	~15	~20	~25	~30	~50	~60	61~	
山形市		900.0	4	1,280.0	12	3,190.0	11	38.0	191.0	221.0					5.82	
米沢市		800.0	6	1,925.0	4	3,050.0	12	95.0	130.0	194.0					2.04	
鶴岡市		1,000.0	3	1,640.0	9	3,540.0	6	64.0	190.0	201.0					3.14	
酒田市		1,040.0	2	1,640.0	9	3,240.0	10	60.0	160.0		250.0		280.0		4.67	
寒河江市		510.0	11	1,810.0	5	3,410.0	8	130.0	160.0					1.23		
上山市		700.0	9	2,000.0	3	3,450.0	7	130.0		160.0		210.0		220.0		1.69
村山市		800.0	6	1,800.0	6	3,700.0	4	100.0	190.0			240.0		300.0		3.00
長井市		900.0	4	2,400.0	1	3,900.0	3	150.0			185.0		195.0		1.30	
天童市		800.0	6	1,800.0	6	3,700.0	4	100.0	190.0					1.90		
東根市		700.0	9	1,200.0	13	2,700.0	13	50.0	150.0		180.0					3.60
新庄市		1,050.0	1	1,650.0	8	4,150.0	2	60.0	250.0		310.0		350.0		5.83	
南陽市 (用途別)	8	1,760.0	1	2,200.0	2	4,400.0	1				220.0					1.00
尾花沢市大石田町環境衛生事業組合(用途別)	7	700.0	2	1,300.0	11	3,300.0	9				200.0					1.00
13市平均		896.9		1,741.9		3,517.7										
山形県平均(13mm及び家事用)				1,937.6		3,907.5										
給水人口10万~30万人未満平均料金(13mm及び家事用)				1,186.4		2,639.4										
全国平均料金(13mm及び家事用)				1,452.2		3,015.6										

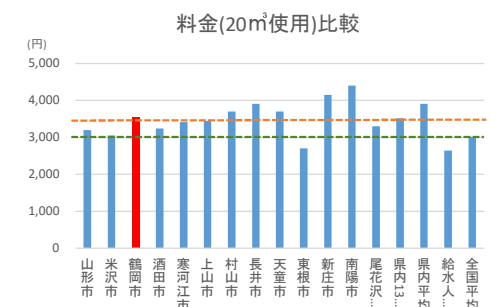
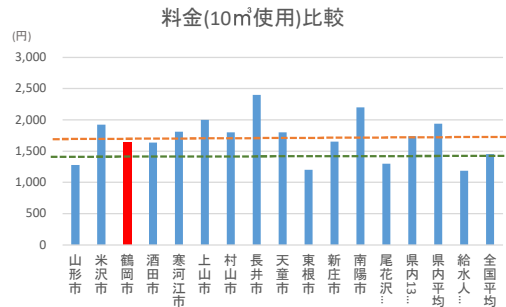
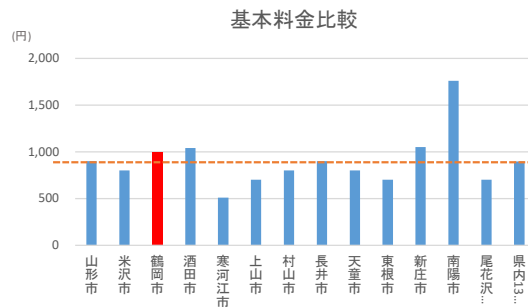
101~ 200.0

基本水量部分割戻

基本水量部分割戻

水道料金表(R3.4.1)日本水道協会発行より引用

※ 順位は降順、基本料金順位について南陽市と尾花沢は基本水量を含むため別集計とした



使用水量別下水道使用料比較(13市)

鶴岡の順位:降順	最高値	最低値	(単位:円 消費税抜き)						
使用水量(m ³)	0	10	20	30	50	100	300	500	1,000
鶴岡市の順位⇒	3	4	3	1	1	1	1	1	1
鶴岡市(現行)	800	1,650	3,530	5,630	10,190	22,740	78,740	134,740	280,740
山形市		1,050	3,050	5,050	9,150	21,150	75,150	129,150	276,650
米沢市		1,450	3,070	4,800	8,560	18,260	58,060	97,860	199,860
酒田市	900	1,950	3,750	5,550	9,850	21,350	71,350	121,350	246,350
新庄市		1,650	3,450	5,250	9,050	19,050	61,050	103,050	213,050
寒河江市		1,600	3,350	5,100	8,700	17,950	55,950	93,950	191,450
上山市		1,600	3,300	5,100	9,000	19,250	62,250	105,250	212,750
村山市		1,400	3,000	4,600	8,000	17,000	57,000	97,000	197,000
長井市		1,750	3,650	5,550	9,450	19,450	59,450	100,450	202,950
天童市	900	1,500	3,000	4,500	7,700	16,450	53,450	90,450	182,950
東根市		1,400	3,000	4,600	8,000	17,000	57,000	97,000	197,000
南陽市		1,600	3,400	5,200	8,800	17,800	53,800	89,800	179,800
尾花沢・大石田		1,400	3,000	4,600	8,000	17,000	57,000	97,000	197,000
平均	867	1,538	3,273	5,041	8,804	18,804	61,558	104,388	213,658

・尾花沢市は尾花沢市大石田町環境衛生事業組合で運営している。