

平成 18 年度第 1 回朝日地域審議会次第

日時：平成 18 年 5 月 29 日（月）

午後 1 時 30 分～

会場：朝日庁舎「大会議室」

1 . 開 会

2 . 辞 令 交 付（新委員）

3 . 会長あいさつ

4 . 支所長あいさつ

5 . 報 告

（ 1 ）組織機構の変更について（資料 1 ）

（ 2 ）合併協定項目の状況について（別添）

（ 3 ）平成 18 年度予算の概要について（資料 2 ）

（ 4 ）平成 18 年度の主な事業概要について（資料 3 ）

（ 5 ）その他

6 . そ の 他

7 . 閉 会

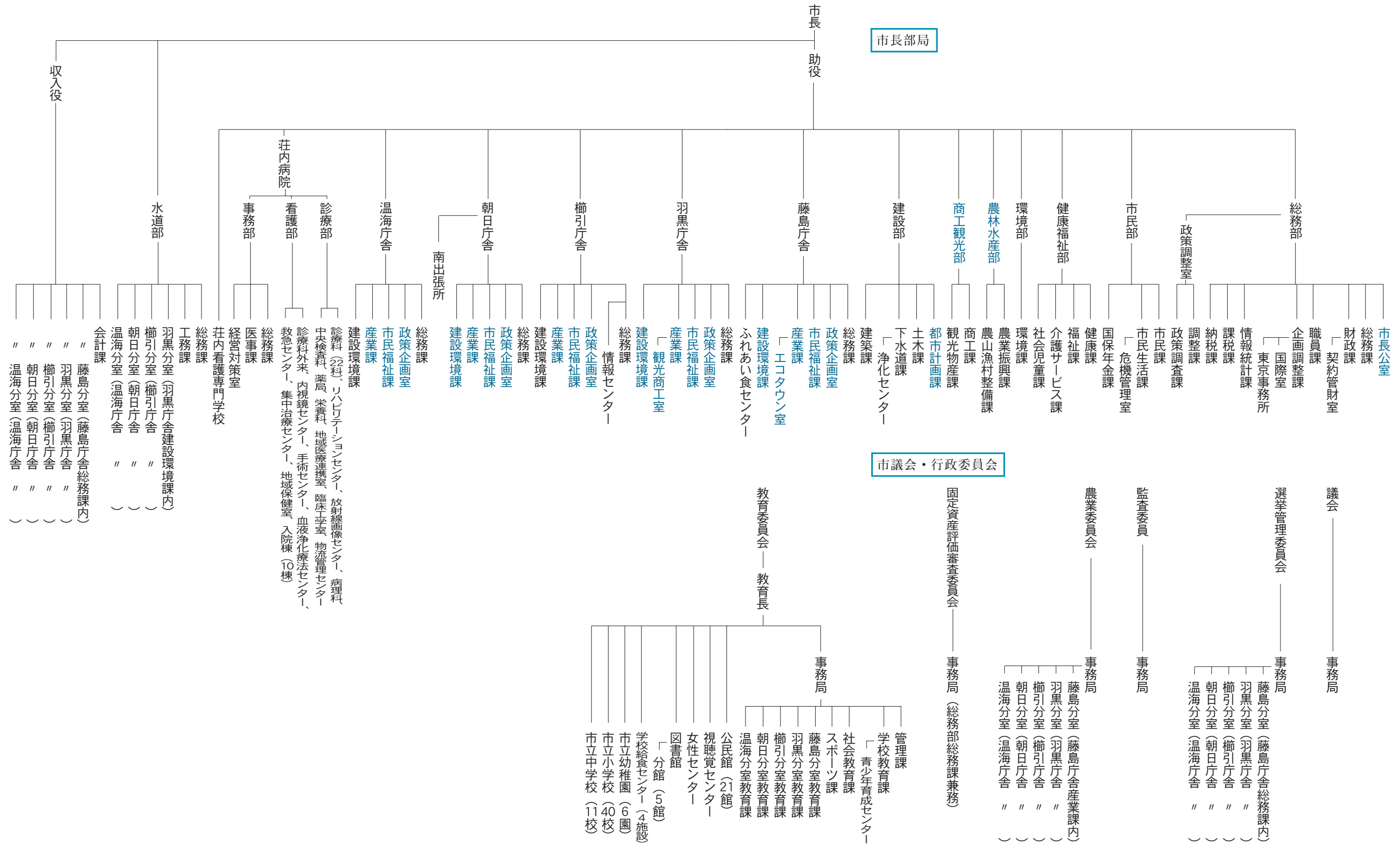
朝日地域審議会委員名簿

<任期:平成18年2月1日~平成20年1月31日>

NO	所属団体名等	氏名	備考
1	朝日体育協会会長	佐藤 芳 弥	会長
2	朝日地域駐在員連協会長	宮崎 正 視	
3	庄内たがわ農業協同組合理事	宮崎 重 美	新
4	朝日村商工会会長	伊藤 昭 一	
5	あさひ村直売施設管理組合副組合長	佐藤 照 子	副会長
6	月山あさひ博物村支配人	今野 継 子	
7	出羽庄内森林組合理事	進 藤 進	
8	鶴岡市シルバー人材センター理事	菅原 源 志	
9	民生児童委員協議会会長	斎藤 幸 雄	
10	赤川白鳥を守る会会長	伊藤 三 郎	
11	大鳥タキタロウ村組合組合長	大滝 貞 吉	
12	朝日村商工会青年部長	叶野 正 行	
13	元合併協議会委員	田村 作 美	
14	元合併協議会委員(鶴岡市農業委員)	渡部 長 和	
15	元山形県教育委員会教育次長	長南 博 昭	
16	社会福祉法人「ぶなの木会」理事長	伊藤 高 喜	
17	朝日地域駐在員連協副会長	佐藤 正	新
18	認定農業者	佐藤 久 雄	
19	認定農業者	渡部 一 弘	
20	コーラス「ぶなの森」会員	佐藤 多喜子	

市の組織機構が変わりました

昨年十月に合併し、これまで各地域庁舎では、従来の課等をもとにした組織機構としていました。このたび業務の見直しを行い、4月1日から左記の組織機構となり市の業務を執り行います。各種手続き等は従来どおり本所及び各地域庁舎で行えます。
●色は今回の変更のあった箇所



主な変更箇所

本所：秘書・広報広聴担当の市長公室を新設。産業部を農林水産部と商工観光部に分割。都市計画課と都市整備課を統合し、都市計画課としました。

各地域庁舎の課・室担当業務

各地域庁舎：従来の課を再編し、総務課、政策企画室、市民福祉課、産業課、建設環境課、教育課の5課・1室としました。

課	担当業務
総務課	総務地域振興、コミュニケーション防災、財政管財政策企画
市民福祉課	税務、市民国保年金、健康福祉
産業課	農業振興、農山村振興、商工観光
建設環境課	建設、下水道・環境
教育課	学校教育、社会教育体育

※各地域庁舎の総務地域振興は選挙管理委員会業務を、財政管財は会計業務を、農業振興は農業委員会業務を、下水道・環境(藤島庁舎を除く)は水道部分室業務を含みます。

平成18年度朝日庁舎組織機構

18.04.01

課等	管理職名	担当	旧係等
支所長	支所長		
次長	次長		
総務課	課長	総務地域振興班 (選挙管理委員会分室)	庶務係(コミュニティ部門除く)・企画係・地域振興係
		財政管財班 (会計課分室)	財政係・会計課分室
		コミュニティ防災班	防災係・庶務係(コミュニティ部門)
政策企画室	室長		地域振興計画策定等
市民福祉課	税務市民主幹	税務班	課税係・納税係
		市民国保年金班	市民係・保険係
		診療所	診療所
	課長	健康福祉班	健康係・福祉係・保育係
		保育園	保育園
産業課	課長	農業振興班 (農業委員会分室)	農政係・農委分室
		農山村振興班	農村整備係・林政係
		商工観光班	商工観光係
建設環境課	課長	建設班	管理係・建設係
		下水道環境班 (水道部分室)	環境係・水道部分室
教育課	課長	学校教育班	総務学事係・指導係
		給食センター	あさひ給食センター
		市立学校	市立学校用務員
		社会教育体育班	社会教育係・公民館係・スポーツ振興係・大鳥自然の家

平成18年度 会計別予算総括表

区 分		平成18年度 予 算 額	平成17年度 当初予算額	比 較 増 減	
				対 当 初 予 算	
		千円	千円	千円	%
一 般 会 計		56,141,000	56,411,000	△ 270,000	△ 0.5
特 別 会 計	加茂財産区管理 特別会計	1,140	1,450	△ 310	△ 21.4
	交通災害共済事業特別会計	48,886	34,269	14,617	42.7
	国民健康保険特別会計	12,013,446	12,061,198	△ 47,752	△ 0.4
	介護保険 特別会計	10,095,061	9,501,728	593,333	6.2
	休日夜間診療所 特別会計	21,886	20,967	919	4.4
	墓園事業 特別会計	4,961	6,744	△ 1,783	△ 26.4
	老人保健医療 特別会計	13,307,943	13,361,354	△ 53,411	△ 0.4
	集落排水事業 特別会計	1,115,525	1,343,751	△ 228,226	△ 17.0
	駐 車 場 特 別 会 計	7,599	7,616	△ 17	△ 0.2
	市街地再開発事業特別会計	863,640	1,102,673	△ 239,033	△ 21.7
	公共下水道事業 特別会計	7,414,696	7,318,471	96,225	1.3
	浄化槽事業 特別会計	123,652	120,720	2,932	2.4
	住宅用地造成事業特別会計	10,000	10,200	△ 200	△ 2.0
	産業団地造成事業特別会計	140	200	△ 60	△ 30.0
	小 計		45,028,575	44,891,341	137,234
企 業 会 計	病 院 事 業 会 計	13,838,088	13,759,822	78,266	0.6
	水 道 事 業 会 計	5,461,668	5,152,106	309,562	6.0
	小 計		19,299,756	18,911,928	387,828
合 計		120,469,331	120,214,269	255,062	0.2

※平成17年度当初予算額は、旧6市町村の平成17年度当初予算の合計額です。

一般会計伸び率

地財 H18:△0.7

市 H18:△0.5

平成18年度 一般会計予算総括表

[歳 入]

区 分	平成18年度	平成17年度	比較増減		構成比率	
	予 算 額	当初予算額	対当初予算		平成18年度	平成17年度
			増減額	増減率	予 算 額	当初予算額
	千円	千円	千円	%	%	%
1 市 税	13,823,450	14,101,003	△ 277,553	△ 2.0	24.6	25.0
2 地 方 譲 与 税	1,702,920	1,245,143	457,777	36.8	3.0	2.2
3 利 子 割 交 付 金	42,953	58,840	△ 15,887	△ 27.0	0.1	0.1
4 配 当 割 交 付 金	14,074	6,311	7,763	123.0	0.0	0.0
5 株式等譲渡所得割交付金	4,228	1,191	3,037	255.0	0.0	0.0
6 地方消費税交付金	1,383,360	1,441,000	△ 57,640	△ 4.0	2.5	2.6
7 ゴルフ場利用税交付金	14,559	14,706	△ 147	△ 1.0	0.0	0.0
8 自動車取得税交付金	305,463	314,910	△ 9,447	△ 3.0	0.5	0.6
9 地方特例交付金	400,000	402,119	△ 2,119	△ 0.5	0.7	0.7
10 児童手当特例交付金	187,405		187,405	皆増	0.3	0.0
11 地方交付税	20,246,874	19,659,394	587,480	3.0	36.1	34.8
12 交通安全対策特別交付金	30,000	29,600	400	1.4	0.1	0.0
13 分担金及び負担金	885,623	871,647	13,976	1.6	1.6	1.5
14 使用料及び手数料	816,959	766,934	50,025	6.5	1.5	1.4
15 国庫支出金	4,105,413	3,760,115	345,298	9.2	7.3	6.7
16 県支出金	2,689,697	2,735,913	△ 46,216	△ 1.7	4.8	4.8
17 財産収入	153,776	152,168	1,608	1.1	0.3	0.3
18 寄附金	36,071	44,140	△ 8,069	△ 18.3	0.1	0.1
19 繰入金	2,199,976	3,819,782	△ 1,619,806	△ 42.4	3.9	6.8
20 繰越金	200,000	335,000	△ 135,000	△ 40.3	0.4	0.6
21 諸収入	1,596,199	1,900,483	△ 304,284	△ 16.0	2.8	3.4
22 市債	5,302,000	4,750,600	551,400	11.6	9.4	8.4
特別地方消費税交付金		1	△ 1	皆減	0.0	0.0
合 計	56,141,000	56,411,000	△ 270,000	△ 0.5	100.0	100.0

※平成17年度当初予算額は、旧6市町村の平成17年度当初予算の合計額です。

自主財源比率

35.2%

平成18年度 一般会計予算性質別経費内訳表

区 分		平成18年度予算		平成17年度予算		伸率 対当初 予算	
		当 初 予 算	構 成 比	当 初 予 算	構 成 比		
消 費 的 経 費	人 件 費	千円 11,489,516	% 20.4	千円 11,972,090	% 21.2	% △ 4.0	
	物 件 費	7,160,646	12.8	7,470,581	13.2	△ 4.1	
	委 託 料	2,961,946	5.3	3,156,416	5.6	△ 6.2	
	維 持 補 修 費	844,565	1.5	902,245	1.6	△ 6.4	
	扶 助 費	7,413,617	13.2	6,650,433	11.8	11.5	
	補 助 費 等	7,339,707	13.1	7,523,564	13.3	△ 2.4	
	計	34,248,051	61.0	34,518,913	61.1	△ 0.8	
投 資 的 経 費	普 通 建 設 事 業	補 助 事 業	2,421,669	4.3	1,692,452	3.0	43.1
	単 独 事 業	3,124,050	5.6	3,223,965	5.7	△ 3.1	
	計	5,545,719	9.9	4,916,417	8.7	12.8	
	災 害 復 旧 事 業	20,718	0.0	34,191	0.1	△ 39.4	
計	5,566,437	9.9	4,950,608	8.8	12.4		
公 債 費	8,225,978	14.7	8,324,862	14.8	△ 1.2		
積立金、貸付金 投資及び出資金	1,295,868	2.3	1,624,668	2.9	△ 20.2		
繰 出 金	6,789,666	12.1	6,947,949	12.3	△ 2.3		
予 備 費	15,000	0.0	44,000	0.1	△ 65.9		
合 計	56,141,000	100.0	56,411,000	100.0	△ 0.5		
義 務 的 経 費 (人件費、扶助費、公債費)		27,129,111	48.3	26,947,385	47.8	0.7	

平成18年度 朝日庁舎主要事業

※印は「新規事業」

(単位:千円)

	款・項・目・細目(細目事業名) 事業名	事業費	財 源 内 訳				事 業 内 容
			国県支出金	地方債	その他	一般財源	
	一般会計	634,263	189,339	149,900	73,708	221,316	
	(総務課)						
1	2-1-12-10(自治組織等運営活動対策事業) 行政運営交付金	4,089				4,089	各部落の運営の円滑化と住民負担の軽減を目的に、その用途を特定しない行政運営交付金を交付。(一世帯当たり、一般分2千円及び自主防災分1千円)
2	※2-1-7-28(地域再生計画策定事業) 地域再生計画策定事業	800				800	地域再生計画の策定
3	2-1-7-40(イベント推進事業) イベント推進事業	4,350				4,350	イベント推進事業への交付金
4	※2-1-7-62(高度情報通信基盤施設整備事業) 加入者系光ファイバ網管理運営事業	35,310			26,376	8,934	光通信事業管理運営費
5	2-1-7-62(高度情報通信基盤施設整備事業) 携帯電話不感地帯解消事業	9,200	4,000		1,200	4,000	湯殿山地区携帯鉄塔建設補助金(2基)
6	2-1-7-62(高度情報通信基盤施設整備事業) 情報管路敷設事業	7,989		7,900		89	荒沢トンネル内(L=650m)
7	2-1-7-85(地域再生計画推進事業) 地域再生むらづくり事業委託	1,500				1,500	モデル事業の委託(2団体)
8	※8-3-2-16(ダム対策費) 水源地域活性化事業補助	600				600	「森と水そして月光のしらべ」開催補助金
9	9-1-3-40(消防施設新営改良事業) 耐震性貯水槽新設事業	22,000	7,854	14,100		46	40t 耐震性貯水槽 3基 新設場所 寿岡・砂川・七五三掛
10	9-1-3-40(消防施設新営改良事業) 消防ポンプ格納庫新設事業	4,345		4,300		45	木造平屋 20㎡ 1棟 新設場所 倉沢
11	9-1-3-40(消防施設新営改良事業) 消防ポンプ積載車購入事業	2,888		2,800		88	小型消防ポンプ軽四輪積載車 1台 配置場所 倉沢
	(市民福祉課)						
12	3-1-1-12(市社会福祉協議会運営費等補助事業) 社会福祉協議会運営費補助	11,377				11,377	民間福祉団体としての良さを充分活用し、地域福祉並びに在宅福祉の向上や福祉団体の育成を図る。
13	3-1-5-20(高齢者長寿祝賀事業) 敬老会事業	3,191				3,191	長い人生を歩んでこられた高齢者に対し、そのご労苦をねぎらい長寿をお祝いする。
14	3-1-5-40(在宅介護支援センター運営事業) 高齢者生活福祉センター運営事業	5,300				5,300	在宅での生活が困難な高齢者に対し、一定期間居住を提供する。
15	3-1-5-170(高齢者軽度生活援助事業) 一人暮らし老人等雪下ろし委託事業	315				315	雪下ろし困難なひとり暮らし高齢者等に対し、3回を限度に雪下ろし経費の支援をする。
16	3-1-5-180(生きがい活動支援通所事業) いきいきデイサービス事業運営委託	5,944				5,944	介護保険サービスの対象にならないひとり暮らし老人等を対象にひききこもり及び介護予防のための「いきいきデイサービス」を提供する。
17	3-1-8-22(身体障害者デイサービス事業) 身体障害者デイサービス事業	3,460	2,595			865	身体障害者に対し、通所による創作的活動や機能訓練等各種サービスを提供する。
18	3-2-1-56(放課後児童対策事業) 放課後児童対策事業	2,440			540	1,900	共働きなどによって放課後等に保護者が家庭にいない児童を対象に学童保育の実施。
19	3-2-1-74(児童福祉総務費) 児童発達相談事業	555				555	言語面での発達に問題のある幼児を対象に専門講師の指導のもとに言葉の教室を開催。
20	4-1-1-11(乳幼児健康診査・健康教育事業) フッ素洗口等う歯予防対策事業	195				195	幼児のう歯予防健康教室開催と希望者にフッ素塗布、保育園児を対象にフッ素洗口を実施

平成18年度 朝日庁舎主要事業

※印は「新規事業」

(単位:千円)

	款・項・目・細目(細目事業名) 事業名	事業費	財 源 内 訳				事 業 内 容
			国県支出金	地方債	その他	一般財源	
21	4-1-3-16(老人保健事業健康診査事業) 各種健康診査事業	15,491	5,160			10,331	基本健診、呼吸器検診、胃、大腸、子宮、乳がん、歯周疾患検診率の向上
22	4-1-3-17(総合健康診査事業) 総合健康診査事業(人間ドック)	10,165	4,146			6,019	人間ドック受診者を750人枠で実施していたが、合併により枠を撤廃
23	※ 7-1-4-69(かたくり温泉ぼんぼ大規模改修事業) かたくり温泉ぼんぼ大規模改修事業	52,945	45,000		3,866	4,079	電源立地地域対策交付金事業 浴室床・壁改修、サウナ工事、機械設備工事
(建設環境課)							
24	※ 4-1-6-11(環境保全対策事業) 鱒淵最終処分場跡地環境保全対策事業	7,400				7,400	鱒淵最終処分場跡地土留コンクリート擁壁周辺の排水処理対策工事
25	4-2-2-10(塵芥収集事業) 一般廃棄物集積所整備事業	225				225	ごみステーション設置補助金(新設又は更新経費の1/2補助、上限75,000円を限度)
26	4-2-2-11(ごみ減量リサイクル推進事業) 資源回収拠点施設設置事業	99				99	公共施設を利用した資源リサイクルステーション2箇所設置・通年月2回開設(シルバー人材センターに管理業務委託)
27	8-2-2-10(道路維持事業) 克雪タウン計画推進事業	2,000				2,000	生活道整備支援事業補助金(舗装、機械購入等) 補助上限:500千円
28	8-2-3-30(道路新設改良事業) 克雪対策小規模市道改良舗装事業	3,450		3,100		350	1路線 延長:50m、幅員:5m 工事費、測量試験費、
29	※ 8-2-5-30(橋梁新設改良事業) 本郷橋橋梁整備事業	11,000		10,000		1,000	予備調査・予備設計
30	8-2-6-20(除雪機械購入事業) 除雪機械購入事業	30,000	20,000	10,000			ロータリ除雪車購入 2.2m級 1台
31	8-2-7-30(道路公共事業) 市道改良舗装事業	68,000		68,000			中明線L=300m、鱒淵2号線L=120m、大針仲屋敷線L=110m、工事費、測定、用地、補償費
32	8-7-4-20(克雪タウン計画推進事業) 克雪タウン計画推進事業	3,000				3,000	克雪住宅整備支援事業補助金(耐雪・落雪型等) 補助上限:500千円
(産業課)							
33	6-1-3-140(地域営農推進事業) 集落営農・育成確保支援事業	658	210			448	集落営農リーダー育成研修会参加支援(4集落) 集落営農活動家育成研修会の開催(5回)
34	6-1-4-120(水田農業構造改革対策事業) 園芸振興作物生産拡大支援事業	8,108				8,108	・ハウス補助(2棟)・そば用コンバイン購入補助(1台) ・園芸作物産地化推進事業補助(行者にんにく等5品目) ・産地づくり対策支援事業費補助(30%)
35	6-1-4-150(農業生産一般支援事業) 融雪遅延対策事業	2,201				2,201	農道除雪委託 苗代除雪事業費補助(30%)
36	6-1-4-170(良質米生産推進事業) 米の安全品質管理対策事業	1,943				1,943	土壌改良資材購入と安全品質管理対策事業
37	6-1-4-180(園芸特産物生産推進事業) 農産物出荷前残留農薬分析事業	120				120	出荷前残留農薬分析事業費補助(30%) きゅうり、ぶどう、庄内柿、おうとう
38	6-1-5-10(中山間地域等直接支払交付金事業) 中山間地域等直接支払交付金	102,600	76,949			25,651	各集落協定への交付金(30集落協定) 交付対象面積 720.7ha
39	6-1-6-120(放牧場運営対策事業) 放牧事業支援	3,000				3,000	大網放牧場運営費補助
40	6-1-6-140(優良種導入支援事業) 優良繁殖牛生産拡大支援	241				241	優良繁殖牛拡大事業費補助 人口受精事業技術料の30% 90頭

平成18年度 朝日庁舎主要事業

※印は「新規事業」

(単位:千円)

	款・項・目・細目(細目事業名) 事業名	事業費	財 源 内 訳				事 業 内 容
			国県支出金	地方債	その他	一般財源	
41	6-1-7-11(農道等補修整備事業) 農道敷砂利	1,000				1,000	部落管理農道維持用材料支給
42	6-1-7-24(市単独土地改良事業) 市単独土地改良事業	2,000				2,000	市単独土地改良事業補助金
43	6-1-7-53(水田畑地化基盤強化対策事業) 小規模畑地化整備支援事業	3,079	1,847		307	925	地産地消推進のための畑地化整備 暗渠排水工事 1.0ha(20a以上の団地)
44	6-1-7-68(むらづくり交付金事業) 朝日南部むらづくり交付金事業	16,856	9,929	4,800		2,127	農業集落排水施設整備(大針中1)L=650m
45	6-1-7-70(水利施設等管理事業) 新農業水利システム保全対策事業	1,250				1,250	五福田用水路改修工事補助金 L=400m
46	6-2-2-12(林道維持管理事業) 林道路面整備事業	2,000			400	1,600	林道の急傾斜、急カーブの防塵舗装
47	6-2-2-12(林道維持管理事業) 小規模作業道開設事業	2,000				2,000	小規模作業道開設事業費補助金 補助率 40%
48	6-2-2-18(林業振興対策事業) 特用林産物振興事業費補助金	300				300	原木なめこ普及拡大のための種菌購入補助金
49	6-2-2-18(林業振興対策事業) 間伐実施推進事業補助金	843	448			395	高齢級(8歳級以上)の人工林間伐対象
50	6-2-2-19(鳥獣保護及び駆除事業) 農作物鳥獣被害防止対策事業	641				641	鳥獣被害防止対策業務委託 被害防止器具購入購入事業費補助(30%)
51	6-2-2-38(森林整備地域活動支援事業) 森林整備事業	5,964	1,208			4,756	村有林保育(間伐9.16ha・枝打 12.16ha) 間伐嵩上げ補助(森林組合実施分)
52	6-2-2-38(森林整備地域活動支援事業) 森林整備地域活動支援交付金(本庁一括計上・朝日庁舎分)	8,671	6,503			2,168	積算基礎森林1ha当たり1万円を交付し、 森林の現況調査等を実施する
53	6-2-2-38(森林整備地域活動支援事業) 森林管理巡視業務(本庁一括計上・朝日庁舎分)	1,150				1,150	森林の巡視、調査活動を行うことにより、 森林整備の啓蒙普及活動を実施する
54	6-2-2-43(森林病虫害等防除事業) ナラ枯れ防除対策事業	600	450			150	ナラ枯れ被害木の殺虫処理
55	6-2-5-12(緑資源公団分収造林事業) 緑資源公団造林保育事業	1,000			1,000		東山公団造林保育(除伐) 6.25ha
56	6-2-6-50(林道整備事業) ふるさと林道緊急整備事業	15,000		15,000			林道花戸線舗装工事 L=500m
57	7-1-2-11(商業一般振興事業) 商工経営指導事業	5,600				5,600	経営改善普及事業 地域総合振興事業(さと山御膳、六十里越街道等)
58	7-1-3-12(物産宣伝開発事業) 特産品開発事業	1,000				1,000	特産品開発協議会(SPD)に委託
59	※7-1-4-10(観光一般事業) 観光情報提供事業	640				640	土、日、祭日における観光情報提供業務委託
60	7-1-4-10(観光一般事業) あさひむら観光協会負担金	4,840				4,840	18年度より、観光協会の充実、強化。 (事務局を朝日産業振興センター内に置く。)
61	7-1-4-10(観光一般事業) バンジーイベント開催事業	1,000				1,000	バンジーイベント負担金
62	※7-1-4-10(観光一般事業) 六十里越街道広域連携事業	200				200	負担金

平成18年度 朝日庁舎主要事業

※印は「新規事業」

(単位:千円)

	款・項・目・細目(細目事業名) 事業名	事業費	財 源 内 訳				事 業 内 容
			国県支出金	地方債	その他	一般財源	
63	7-1-4-10(観光一般事業) 湯殿山地区観光振興資金貸付金	30,000			30,000		(貸付期間1年以内、年利0.5%)
64	7-1-4-73(月山あさひ博物村運営事業) 月山あさひ博物村管理運営委託	29,500				29,500	榊月山あさひ博物村に管理運営委託
65	7-1-4-75(家族キャンプ村運営事業) 月山あさひサンチュアパーク管理事業	4,266			2,617	1,649	オートキャンプ場管理のための各種業務委託料
	(教育課)						
66	10-1-2-10(事務局一般管理運営事業) 教育相談員設置事業	1,010				1,010	相談業務 週3日
67	10-1-2-10(事務局一般管理運営事業) 児童生徒体育文化顕彰事業	70				70	児童生徒体育文化表彰要綱による表彰
68	10-1-2-11(事務局一般経理事業) 特別支援教育事業	300				300	個別支援計画及び指導計画の策定 ※朝日ブロック研修所交付金に算入
69	10-1-2-11(事務局一般経理事業) 高等学校等生徒学費補助金	1,200				1,200	通学費相当額の40%を補助
70	10-1-2-79(学校教育支援充実事業) 小学校特別支援事業	5,952				5,952	教育サポーターの配置(大網小1名、朝日小2名)
71	10-2-1-12(小学校施設管理事業) 大網小学校施設整備事業	5,190				5,190	体育館耐震補強工事・図書室冷房設備設置
72	10-2-2-14(通学対策事業(小学校)) スクールバス整備事業	13,000	3,040	9,900		60	スクールバス338号の更新
73	10-5-1-60(人づくり派遣事業) 国際交流派遣事業	1,506				1,506	青少年の国際交流タイ王国派遣事業 (教育委員会主催事業)
74	10-5-2-15(朝日公民館管理運営事業) 公民館スポーツ交流事業	1,466				1,466	軽スポーツ大会・地域運動会 ・駅伝大会への支援
75	※10-5-2-15(朝日公民館管理運営事業) 朝日東部公民館整備事業	4,568				4,568	外壁修繕
76	10-5-4-12(芸術文化振興事業) 芸術文化振興事業	1,223				1,223	二期会合唱団を招き音楽鑑賞を実施 小中学生、一般の鑑賞
77	10-5-4-19(図書館朝日分館運営事業) 図書整備事業	350				350	朝日分館図書購入事業
78	10-5-5-15(大鳥自然の家総務事業) 大鳥自然の家整備事業	7,402			7,402		非常階段、暖房設備及び給湯設備の整備
79	10-5-6-14(公民館類似施設育成事業) 公民館類似施設整備事業	932				932	部落公民館改修に対する補助 (繁岡部落公民館、50%補助)
80	10-6-1-10(保健体育総務費) スキー振興事業《施設利用事業》	2,200				2,200	湯殿山スキー場の利用者の負担軽減と 利用拡大のための支援
	浄化槽特別会計	27,700	0	19,700	3,400	4,600	
	(建設環境課)						
81	2-1-1(浄化槽整備事業) 合併処理浄化槽整備事業	25,400		19,700	3,400	2,300	合併処理浄化槽の設置(20基)
82	2-1-1(浄化槽整備事業) 排水路整備事業	2,300				2,300	生活排水路の整備(大針)