

## つるおかSDGs推進パートナーの取組紹介

企業等名	株式会社住まい工房
現在の取組	住宅の断熱材に再利用可能な「パーフェクトバリア」を採用。 高断熱・高気密化を推進し省エネ、CO2排出量の少ない家づくりを行う。 しっくい、炭化コルクなど自然由来の建材を積極的に採用し、再利用可能で長寿命、環境負荷の少ない家づくりを行う。
今後の取組	化学製品、石油製品の使用量を下げ、環境負荷の少ない家づくりをさらにすすめていく。この取り組みを具現化した「下川モデルハウス」を建設・展示することでSDGsへの弊社の取り組みを広くPRしていく。

### 関連するゴール

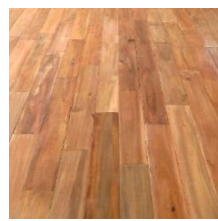
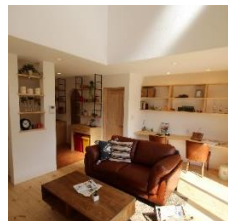
									
○		○							
									
○	○	○				○			

### ○安心安全な建材の使用

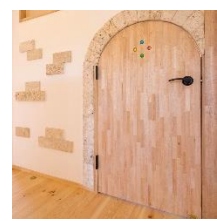
壁材はしっくい、床材は無垢材、接着剤に米のりなど「身体によくないものは使わない」をモットーに誰もが安心して暮らせる住まいを建築いたします。



化学接着剤を使用していない「しっくい壁」



心地よい温もりが感じられる「無垢材フローリング」



米のりで接着した集成材

### ○全棟室内空気環境測定の実施

長時間過ごす室内の空気環境はとても大事。「自然素材を使っているから安心」ではありません。弊社では新築したすべての建物で室内空気環境測定を実施、その結果報告書をお施主様にご提示しております。未永く健康にお住まいいただく努力を重ねております。



空気から検出された化学物質の資料



空気測定士登録済証



室内空気に関する冊子「空気のある家」差し上げます

室内空気環境 NO.1 を目指して「見えない空気の見える化」をするため、新築全棟、空気測定士による室内空気環境測定を実施

URL

<https://www.e-sumai21.net>