

189. 政党別、会派別市議会議員数(平成17年3月1日現在)

会 派・政 党	総数	自由民主党	社会民主党	公 明	日本共産党	新社会党	無 所 属	民 主 党
総 数	28	14	1	2	2	1	6	2
平 政 ク ラ ブ	16	14	-	-	-	-	2	-
連 合 鶴 岡 議 員 団	5	-	1	-	-	-	2	2
日 本 共 産 党 議 員 団	2	-	-	-	2	-	-	-
公 明 党 議 員 団	2	-	-	2	-	-	-	-
み ど り 21	2	-	-	-	-	1	1	-
無 会 派	1	-	-	-	-	-	1	-

法定数:34、条例定数:28 (平成15年4月改選より適用)

資料:市議会事務局

190. 市議会の会議及び議案処理件数

年次	招集回数		会期日数		本会議日数	
	定例会	臨時会	定例会	臨時会	定例会	臨時会
平成元年	4	4	75	6	25	5
2	4	4	74	4	25	4
3	4	4	80	6	24	5
4	4	3	74	3	25	3
5	4	4	76	7	24	6
6	4	5	79	5	25	5
7	4	2	76	2	25	2
8	4	1	75	1	25	1
9	4	2	76	4	25	3
10	4	2	76	2	25	2
11	4	2	76	2	25	2
12	4	3	77	3	25	3
13	4	3	77	5	24	4
14	4	1	77	1	26	1
15	4	3	78	5	25	4
16	4	4	77	7	27	5

年次	議案処理件数						
	総数	市長提案				議員提案	請願
		総数	予算	条例	その他		
平成元年	172	136	41	53	42	24	12
2	202	135	44	57	34	41	26
3	165	119	42	36	41	33	13
4	176	121	44	38	39	31	24
5	183	116	40	49	27	38	29
6	156	107	38	39	30	25	24
7	149	100	39	30	31	32	17
8	149	93	45	22	26	31	25
9	187	115	37	46	32	40	32
10	148	92	37	28	27	32	24
11	163	109	36	37	36	33	21
12	167	119	41	56	22	23	25
13	148	101	39	39	23	30	17
14	170	106	37	43	26	40	24
15	144	97	34	34	29	27	20
16	134	95	34	34	27	22	17

年次	常任委員会									
	総務		厚生		建設		産業文教			
	委員数	開会日数	委員数	開会日数	委員数	開会日数	委員数	開会日数	委員数	開会日数
平成元年	8	8	8	5	8	5	8	8	8	5
2	8	5	8	5	8	4	8	8	8	5
3	8	7	8	6	8	6	8	8	8	4
4	8	7	8	5	8	5	8	8	8	4
5	8	5	8	5	8	5	8	8	8	7
6	8	5	8	4	8	4	8	8	8	8
7	8	5	8	5	8	5	8	8	8	6
8	8	6	8	5	8	4	8	8	8	5
9	8	6	8	9	8	5	8	8	8	7
10	8	4	8	7	8	5	8	8	8	5
11	8	5	8	5	8	5	8	8	8	5
12	8	4	8	5	8	4	8	8	8	5
13	8	6	8	4	8	6	8	8	8	6
14	8	5	8	3	8	4	8	8	8	6
15	7	5	7	6	7	5	7	7	7	5
16	7	4	7	4	7	4	7	7	7	4

年次	特別委員会							
	予算		決算		高速交通等対策		荘内病院建設等	
	委員数	開会日数	委員数	開会日数	委員数	開会日数	委員数	開会日数
平成元年	32	9	32	3	-	-	-	-
2	32	9	32	3	-	-	-	-
3	32	9	32	3	10	1	12	1
4	32	9	32	3	10	1	12	4
5	32	9	32	3	10	4	12	5
6	32	9	32	3	10	1	12	1
7	32	9	32	2	10	3	12	3
8	32	9	32	2	10	1	12	1
9	32	9	32	2	10	3	12	3
10	32	9	32	2	10	1	12	2
11	32	9	32	2	10	3	12	2
12	32	9	32	2	10	3	12	4
13	32	9	32	2	10	3	12	4
14	32	10	32	2	10	1	12	3
15	28	9	28	2	10	2	-	-
16	28	9	28	2	10	1	-	-

資料:市議会事務局

191. 市職員数

年次	総数		市長部局		水道部	教育委員会	監査委員会	市議会	
	男	女	一般	荘内病院					
平成元年度	1,268	684	584	553	423	75	192	3	8
2	1,303	708	595	569	444	74	191	3	8
3	1,311	701	610	576	444	74	192	3	8
4	1,346	711	635	573	484	74	190	3	8
5	1,332	700	632	563	481	74	188	4	8
6	1,337	696	641	565	486	72	188	4	8
7	1,344	695	649	568	493	69	188	4	8
8	1,355	696	659	571	501	69	188	4	8
9	1,370	688	682	571	519	66	188	4	8
10	1,378	683	695	565	535	63	190	4	8
11	1,375	684	691	561	543	60	186	4	8
12	1,377	682	695	562	548	59	183	4	8
13	1,367	666	701	554	547	57	184	4	8
14	1,361	659	702	544	551	56	185	4	8
15	1,355	653	702	537	560	53	181	4	8
16	1,334	640	694	531	549	50	180	4	8

年次	選挙管理委員会	農業委員会	公平委員会	事務組合・その他の団体				
				開発公社	消防事務組合	衛生処理組合	広域行政組合	その他
平成元年度	3	10	1	3	187	30	3	6
2	3	10	1	2	188	29	3	6
3	3	10	1	2	187	29	3	4
4	3	10	1	2	187	29	3	5
5	3	10	1	1	194	29	3	5
6	3	10	1	1	197	29	4	9
7	3	10	1	1	197	30	4	9
8	3	10	1	1	201	29	4	11
9	3	10	1	1	203	30	4	7
10	3	10	-	1	203	30	4	9
11	3	10	-	1	202	30	5	10
12	3	10	-	1	203	31	5	11
13	3	10	-	1	202	31	5	10
14	3	10	-	-	203	31	4	9
15	3	9	-	-	202	31	3	11
16	3	9	-	-	203	31	3	8

各年4月1日現在の数値です。

資料:市総務部人事課

192. 選挙人名簿登載者数

年次	選挙人名簿登載者数			農業委員会選挙人名簿登載者数			海区漁業調整委員会選挙人名簿登載者数			
	総数	男	女	総数	男	女	総数	男	女	法人
平成元年	74,639	34,561	40,078	11,190	5,627	5,563	949	596	350	3
2	75,082	34,769	40,313	9,575	5,122	4,453	878	569	304	5
3	75,406	34,940	40,466	8,929	4,838	4,091	871	557	311	3
4	75,888	35,164	40,724	8,716	4,754	3,962	848	541	304	3
5	76,550	35,527	41,023	8,789	4,753	4,036	816	521	292	3
6	77,033	35,839	41,194	8,221	4,515	3,706	751	470	278	3
7	77,608	36,165	41,443	8,053	4,425	3,628	724	448	273	3
8	78,138	36,423	41,715	7,970	4,366	3,604	727	446	278	3
9	78,516	36,656	41,860	7,783	4,250	3,533	682	417	262	3
10	78,806	36,834	41,972	7,596	4,152	3,444	662	403	256	3
11	79,024	36,950	42,074	7,466	4,073	3,393	630	387	240	3
12	79,317	37,172	42,145	7,393	4,025	3,368	560	347	210	3
13	79,540	37,266	42,274	7,270	3,962	3,308	543	340	200	3
14	79,385	37,097	42,288	7,275	3,965	3,310	516	325	188	3
15	79,147	36,973	42,174	7,118	3,882	3,236	506	320	183	3
16	79,110	37,024	42,086	7,055	3,839	3,216	498	316	180	2

農業委員会選挙人名簿登録者数は各年1月1日現在、他は各年9月1日現在の数値です。

資料:市選挙管理委員会

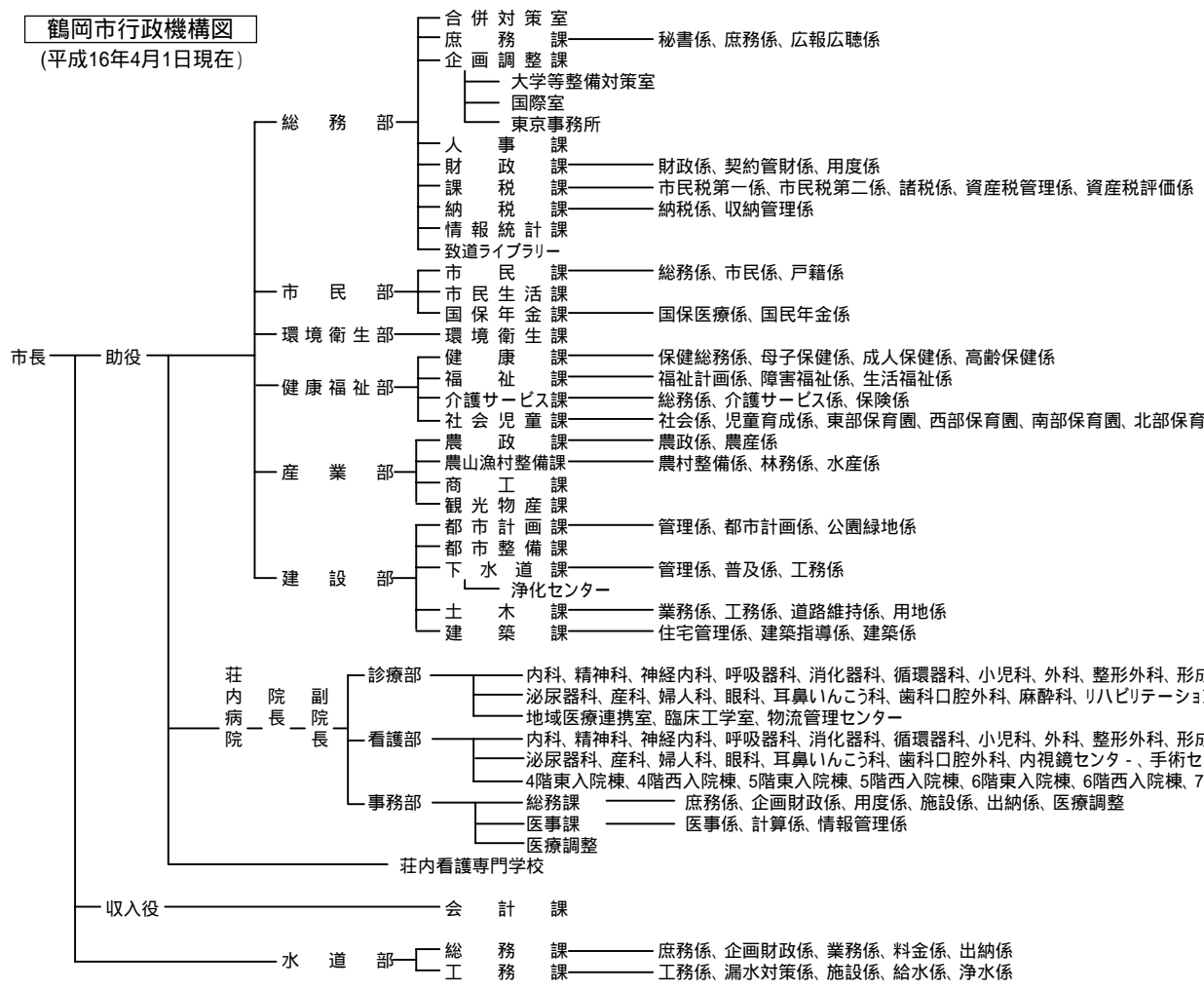
193. 各種選挙の結果

選挙名	投票年月日	当日有権者数			投票者数			投票数				
		総数	男	女	総数	男	女	総数	有効	無効		
市長選挙	平成	3.11.17	75,094	34,761	40,333	40,842	18,544	22,298	40,842	40,363	479	
		7.11.19	77,303	36,027	41,276	42,576	19,323	23,253	42,576	42,176	400	
		11.11.21	78,682	36,809	41,873	40,975	18,699	22,276	40,972	40,465	507	
		15.11.9	78,683	36,742	41,941	55,994	26,207	29,787	55,994	50,080	914	
市議会議員選挙	平成	3.4.21	74,290	34,327	39,963	61,582	27,676	33,906	61,582	61,156	424	
		7.4.23	76,380	35,479	40,901	57,737	26,249	31,488	57,737	57,225	512	
		11.4.25	77,872	36,307	41,565	59,088	26,938	32,150	59,087	58,488	599	
		15.4.27	78,135	36,428	41,707	55,902	25,507	30,395	55,899	55,274	625	
知事選挙	平成	元.10.8	74,244	34,380	39,864	39,774	18,247	21,527	39,774	39,262	512	
		5.2.14	75,748	35,168	40,580	51,959	24,232	27,727	51,959	51,599	360	
		9.1.26	77,969	36,377	41,592	39,007	18,539	20,468	39,007	38,297	710	
		13.1.28	79,007	37,032	41,975	33,988	16,219	17,769	33,986	33,221	765	
		17.1.23	78,727	36,855	41,872	44,017	20,907	23,110	44,017	43,615	402	
県議会議員選挙	平成	3.4.7	74,396	34,405	39,991	58,751	26,680	32,071	58,751	58,398	353	
		7.4.9	76,332	35,477	40,855	54,022	24,814	29,208	54,021	53,552	469	
補欠選挙		9.1.26	77,969	36,377	41,592	38,995	18,535	20,460	38,995	37,837	1,158	
		11.4.11	77,893	36,328	41,565	53,697	24,813	28,884	53,695	53,124	571	
衆議院議員選挙	平成	2.2.18	74,706	34,627	40,079	60,936	27,779	33,157	60,936	60,567	369	
		5.7.18	76,424	35,490	40,934	52,950	24,393	28,557	52,948	51,734	1,214	
		(小選挙区)	8.10.20	78,151	36,440	41,711	53,307	24,895	28,412	53,305	51,923	1,382
		(比例代表)	8.10.20	78,151	36,440	41,711	53,270	24,885	28,385	53,261	50,598	2,663
		(小選挙区)	12.6.25	79,151	37,100	42,051	56,649	26,471	30,178	56,649	55,423	1,226
		(比例代表)	12.6.25	79,151	37,100	42,051	56,610	26,461	30,149	56,607	53,414	3,193
		(補欠選挙)	14.10.27	79,314	37,059	42,255	29,984	14,455	15,529	29,984	28,242	1,742
		(小選挙区)	15.11.9	79,077	36,938	42,139	56,153	26,284	29,869	56,153	54,709	1,444
		(比例代表)	15.11.9	79,116	36,960	42,156	56,133	26,280	29,853	56,128	53,050	3,078
		参議院通常選挙	平成	(選挙区)	元.7.23	74,880	34,707	40,173	54,289	25,310	28,979	54,289
(比例代表)	元.7.23			74,880	34,707	40,173	54,278	25,304	28,974	54,275	51,578	2,697
(選挙区)	4.7.26			75,748	35,062	40,686	43,861	20,785	23,069	43,857	42,211	1,646
(比例代表)	4.7.26			75,748	35,062	40,686	43,853	20,784	23,069	43,849	41,698	2,151
(選挙区)	7.7.23			77,437	36,066	41,371	43,419	20,612	22,807	43,418	41,422	1,165
(比例代表)	7.7.23			77,437	36,066	41,371	43,409	20,609	22,800	43,408	41,422	1,986
(選挙区)	10.7.12			78,598	36,708	41,890	51,257	24,159	27,098	51,254	49,312	1,924
(比例代表)	10.7.12			78,598	36,708	41,890	51,250	24,155	27,095	51,247	49,673	1,574
(選挙区)	13.7.29			79,395	37,204	42,191	47,275	22,472	24,803	47,271	45,290	1,981
(比例代表)	13.7.29			79,395	37,204	42,191	47,288	22,480	24,808	47,285	44,725	2,560
(選挙区)	16.7.11			78,982	36,947	42,035	47,643	22,809	24,834	47,642	46,394	1,248
(比例代表)	16.7.11			79,023	36,967	42,054	47,643	22,808	24,835	47,640	45,565	2,075
農業委員会委員選挙	平成	11.7.11	7,357	4,000	3,357	6,684	3,630	3,054	6,684	6,616	68	

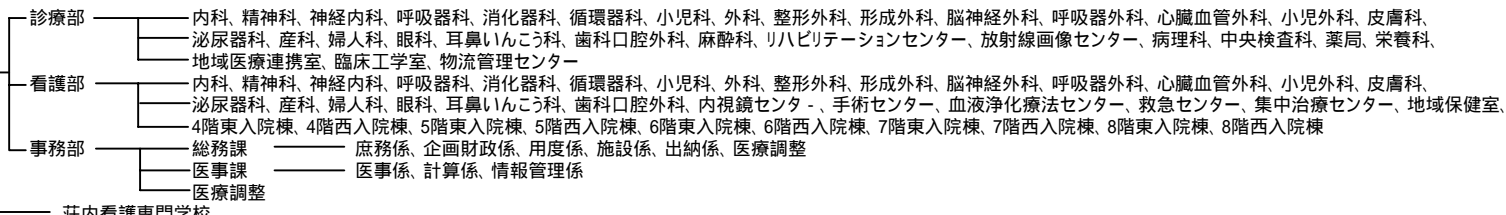
資料:市選挙管理委員会

鶴岡市行政機構図

(平成16年4月1日現在)



荘内病院



事務組合・その他の団体

