

1. 気 象

年次 / 区分	気温 () (鶴岡)			風速 (m/s) (酒田)		総降水量 (mm)(榑引)	最深積雪 (cm)(榑引)	平均湿度 (%)(酒田)
	平均	最高	最低	平均	最大			
平成 4 年	12.5	33.5	-3.3	4.3	18.0	2,237	26	73.0
平成 5 年	11.9	35.7	0.0	4.6	17.2	2,892	35	72.0
平成 6 年	13.0	37.6	-4.3	4.3	17.3	2,093	83	72.0
平成 7 年	12.3	33.7	-7.4	4.3	33.3	2,652	68	73.0
平成 8 年	11.8	33.7	-6.6	4.3	29.8	2,462	79	72.0
平成 9 年	12.6	37.0	-6.1	4.2	16.9	2,527	58	72.0
平成 10 年	13.1	34.2	-5.3	4.3	19.3	2,625	122	74.0
平成 11 年	13.2	36.9	-6.2	4.4	19.5	2,600	77	73.0
平成 12 年	13.1	36.1	-4.8	4.5	19.1	2,262	49	71.0
平成 13 年	12.7	34.7	-9.6	2.0	10.0	2,163	107	70.0

風速については平成13年より鶴岡を掲載 資料：気象庁HP

2. 土 地

年 次	総面積 (ha)	田 (ha)	畑 (ha)	宅地 (ha)	沼地 (ha)	山林 (ha)	原野 (ha)	雑種地 (ha)	その他 (ha)
平成 4 年	7,989	2,056	689	221	4	3,151	435	48	1,385
平成 5 年	7,989	2,051	687	225	4	3,137	434	48	1,403
平成 6 年	7,989	2,040	682	219	4	3,135	434	48	1,427
平成 7 年	8,018	2,034	681	221	4	3,132	434	48	1,464
平成 8 年	8,018	2,013	675	229	4	3,167	433	53	1,444
平成 9 年	8,018	2,004	672	242	4	3,167	432	68	1,429
平成 10 年	8,018	1,999	671	245	4	3,165	432	66	1,436
平成 11 年	8,018	1,998	670	246	3	3,165	428	68	1,440
平成 12 年	8,018	1,993	667	249	3	3,158	428	69	1,451
平成 13 年	8,018	1,988	665	251	3	3,157	428	72	1,454
平成 14 年	8,018	1,987	665	252	3	3,157	428	72	1,454

資料：固定資産概要調書

3. 人口と世帯の推移

年	世帯数	男(人)	女(人)	計(人)	世帯当り(人)
昭和30年	1,700	5,193	5,658	10,851	6.4
昭和35年	1,743	4,984	5,521	10,505	6.0
昭和40年	1,781	4,633	5,172	9,805	5.5
昭和45年	1,786	4,306	4,763	9,069	5.1
昭和50年	1,761	4,101	4,444	8,545	4.9
昭和55年	1,790	4,204	4,486	8,690	4.9
昭和60年	1,741	4,138	4,477	8,615	5.0
平成2年	1,765	4,147	4,575	8,722	4.9
平成7年	1,863	4,143	4,599	8,742	4.7
平成12年	1,913	4,064	4,472	8,536	4.5

資料：国勢調査

4. 地区別人口と世帯数

地区	国勢調査 (H12.10.1現在)					住民基本台帳 (H14.12.31現在)				
	世帯数 (世帯)	人口 (人)			1世帯当り の人口 (人)	世帯数 (世帯)	人口 (人)			1世帯当り の人口 (人)
		総数	男	女			総数	男	女	
上山添	110	443	202	241	4.0	112	447	209	238	4.0
中田	53	213	107	106	4.0	55	226	121	105	4.1
常盤木	71	308	146	162	4.3	72	308	147	161	4.3
西荒屋	114	511	245	266	4.5	112	511	244	267	4.6
板井川	96	441	208	233	4.6	99	435	211	224	4.4
西片屋	59	291	138	153	4.9	59	288	142	146	4.9
東南	55	276	137	139	5.0	57	276	139	137	4.8
東北	63	299	137	162	4.7	63	308	143	165	4.9
桂荒俣	64	259	121	138	4.0	66	265	125	140	4.0
下山添	284	1,109	556	553	3.9	297	1,200	601	599	4.0
丸岡	157	689	322	367	4.4	160	699	324	375	4.4
三千刈	66	295	143	152	4.5	71	311	151	160	4.4
小計	1,192	5,134	2,462	2,672	4.3	1,223	5,274	2,557	2,717	4.3
黒川上	92	430	197	233	4.7	95	431	199	232	4.5
宮の下	19	100	48	52	5.3	20	98	48	50	4.9
春日山	20	99	42	57	5.0	20	95	40	55	4.8
黒川中	124	522	249	273	4.2	125	502	241	261	4.0
黒川下	123	587	284	303	4.8	126	586	286	300	4.7
松根	110	485	232	253	4.4	109	465	225	240	4.3
宝谷	32	146	65	81	4.6	32	148	68	80	4.6
たらのき代	66	365	166	199	5.5	113	339	156	183	3.0
田代	70	354	176	178	5.1	69	341	168	173	4.9
馬渡	65	314	143	171	4.8	65	309	148	161	4.8
小計	721	3,402	1,602	1,800	4.7	774	3,314	1,579	1,735	4.3
合計	1,913	8,536	4,064	4,472	4.5	1,997	8,588	4,136	4,452	4.3

5. 人口動態

(各年12月末現在)

年次	自然動態			社会動態			増減数
	出生	死亡	自然増減数	転入	転出	社会増減数	
平成7年	89	90	-1	212	221	-9	-10
平成8年	87	89	-2	208	227	-19	-21
平成9年	79	98	-19	218	199	19	0
平成10年	78	97	-19	157	212	-55	-74
平成11年	70	104	-34	175	195	-20	-54
平成12年	58	91	-33	199	205	-6	-39
平成13年	89	87	2	183	245	-62	-60
平成14年	57	95	-38	171	178	-7	-45

資料: 住民基本台帳

6. 年齢別人口

年度	国勢調査								住民基本台帳	
	昭和60年		平成2年		平成7年		平成12年		H14.12.31現在	
	総数(人)	構成比(%)	総数(人)	構成比(%)	総数(人)	構成比(%)	総数(人)	構成比(%)	総数(人)	構成比(%)
総数	8,615	100.0	8,722	100.0	8,742	100.0	8,536	100.0	8,588	100.0
年少人口	1,752	20.3	1,763	20.2	1,588	18.2	1,407	16.5	1,299	15.1
0～4歳	568	6.6	523	6.0	457	5.2	372	4.3	355	4.1
5～9	664	7.7	581	6.7	550	6.3	475	5.6	444	5.2
10～14	520	6.0	659	7.5	581	6.7	560	6.6	500	5.8
生産年齢人口	5,585	64.8	5,406	61.9	5,309	60.7	5,013	58.7	5,072	59.0
15～19歳	408	4.7	452	5.2	536	6.1	475	5.6	525	6.1
20～24	443	5.1	323	3.7	345	4.0	385	4.5	446	5.2
25～29	551	6.4	480	5.5	369	4.2	356	4.2	388	4.5
30～34	722	8.4	547	6.3	488	5.6	386	4.5	371	4.3
35～39	552	6.4	720	8.3	563	6.4	509	5.9	440	5.1
40～44	468	5.4	555	6.4	719	8.2	563	6.6	529	6.1
45～49	580	6.7	455	5.2	576	6.6	715	8.4	674	7.8
50～54	687	8.0	567	6.5	480	5.5	574	6.7	707	8.2
55～59	659	7.6	674	7.7	570	6.5	480	5.6	436	5.1
60～64	515	6.0	633	7.2	663	7.6	570	6.7	556	6.5
老年人口	1,278	14.8	1,553	17.8	1,845	21.1	2,116	24.8	2,217	25.8
65～69歳	409	4.7	514	5.9	622	7.1	634	7.4	612	7.2
70～74	393	4.6	369	4.2	473	5.4	576	6.8	615	7.2
75～79	270	3.1	339	3.9	332	3.8	421	4.9	471	5.5
80～84	137	1.6	204	2.3	250	2.9	254	3.0	280	3.3
85～89	56	0.7	99	1.1	124	1.4	162	1.9	161	1.9
90～	13	0.1	28	0.4	44	0.5	69	0.8	78	0.9

(構成比について四捨五入しているため総数と内訳が一致しない場合がある。)

7. 産業別就業者数

区分	昭和50年		昭和60年		平成2年		平成7年		平成12年	
	総数(人)	構成比(%)	総数(人)	構成比(%)	総数(人)	構成比(%)	総数(人)	構成比(%)	総数(人)	構成比(%)
総数	4,623	100.0	4,633	100.0	4,700	100.0	4,662	100.0	4,586	100.0
第1次産業	2,410	52.1	1,641	35.4	1,364	29.0	1,059	22.7	924	20.1
農業	2,401	51.9	1,626	35.1	1,352	28.8	1,046	22.4	905	19.7
林業	7	0.2	14	0.3	9	0.2	13	0.3	17	0.4
漁業	2	0.0	1	0.0	3	0.0	0	0.0	2	0.0
第2次産業	1,112	24.1	1,655	35.7	1,869	39.8	1,958	42.0	1,906	41.6
鉱業	8	0.2	13	0.3	17	0.4	8	0.2	19	0.4
建設業	494	10.7	546	11.8	579	12.3	700	15.0	678	14.8
製造業	610	13.2	1,096	23.7	1,273	27.1	1,250	26.8	1,209	26.4
第3次産業	1,101	23.8	1,337	28.9	1,467	31.2	1,645	35.3	1,756	38.3
卸小売業	411	8.9	553	11.9	532	11.3	641	13.7	635	13.8
金融・保険業	34	0.7	37	0.8	42	0.9	46	1.0	40	0.9
不動産業	11	0.2	1	0.0	1	0.0	3	0.1	2	0.0
運輸・通信業	74	1.6	91	2.0	115	2.5	117	2.5	131	2.9
電気・ガス・水道業	3	0.1	4	0.0	7	0.1	11	0.2	16	0.4
サービス業	444	9.6	528	11.4	635	13.6	712	15.3	792	17.3
公務	114	2.5	123	2.7	133	2.8	111	2.4	139	3.0
その他	10	0.2	0	0.0	2	0.0	4	0.1	1	0.0

資料：国勢調査

8. 出稼ぎ者 (単位：人)

年次	出かせぎ者			地域別	
	総数	男	女	県内	県外
平成6年	104	101	3	2	102
平成7年	75	74	1	0	75
平成8年	61	60	1	0	61
平成9年	41	41	0	0	41
平成10年	37	37	0	0	37
平成11年	38	38	0	0	38
平成12年	32	32	0	0	32
平成13年	28	28	0	0	28

資料：企画課

9. 経営耕地面積 (各年2月1日現在 単位:a)

年次	田	畑	樹園地	総面積
昭和45年	185,800	20,800	8,369	215,050
昭和50年	182,745	18,745	16,394	217,472
昭和55年	182,608	17,608	18,763	218,522
昭和60年	179,400	16,703	22,537	218,640
平成2年	174,142	12,742	22,171	209,055
平成7年	167,168	13,722	23,421	204,311
平成9年	168,509	12,709	23,844	205,062
平成12年	163,699	12,951	24,174	200,824

資料：農林業センサス
山形県農業基本調査

10. 農家人口 (各年2月1日現在 単位:人)

年次	総数	男	女
昭和45年	7,336	3,496	3,840
昭和50年	6,827	3,299	3,528
昭和55年	6,540	3,152	3,388
昭和60年	6,275	3,005	3,270
平成2年	5,901	2,834	3,067
平成7年	5,493	2,622	2,871
平成9年	5,217	2,482	2,735
平成12年	5,041	2,431	2,610

資料：農林業センサス
山形県農業基本調査
平成12年農業就業人口は販売農家(15歳以上)の数値

11. 農業就業人口(16歳以上)

年次	総数	男	女
昭和45年	3,146	1,379	1,767
昭和50年	2,071	908	1,163
昭和55年	1,994	970	1,024
昭和60年	1,841	942	899
平成2年	1,631	800	831
平成7年	1,412	667	745
平成9年	1,327	614	713
平成12年	1,302	610	692

12. 専業別農家数 (各年2月1日現在 単位:戸)

年次	総農家数	販売農家				自給的農家
		専業農家	兼業農家			
			計	第1種	第2種	
平成4年	1,018	42	872	313	559	104
平成7年	994	30	837	322	515	127
平成9年	959	23	818	281	537	118
平成12年	933	31	768	211	557	134

資料：農林業センサス 山形県農業基本調査

13. 経営規模別農家数

(各年2月1日現在 単位:戸)

年次	例外規定	0.1~0.3h	0.3~0.5h	0.5~1.0h	1.0~1.5h	1.5~2.0h	2.0~2.5h	2.5~3.0h	3.0~5.0h	5.0~ha
昭和50年	1	85	108	204	203	199	201	145	138	5
昭和60年	4	93	80	152	155	155	147	148	182	29
平成2年	0	116	85	126	127	122	138	107	194	40
平成7年	6	127	76	126	117	105	94	97	184	62
平成9年	2	118	77	121	99	110	95	77	189	71
平成12年	2	134	61	126	101	89	95	87	160	78

資料：農林業センサス 山形県農業基本調査

14. 家畜の飼養農家数・飼養頭羽数

(各年2月1日現在)

年次	乳牛		肉牛		豚		採卵鶏	
	農家数(戸)	頭数(数)	農家数(戸)	頭数(数)	農家数(戸)	頭数(数)	農家数(戸)	羽数(羽)
昭和50年	4	27	43	204	72	9,337	11	1,965
昭和60年	3	35	23	512	42	6,590	4	5,032
平成2年	2		16	289	18	3,455	2	5,500
平成7年	0	0	12	258	7	3,353	2	
平成9年	0	0	9	173	7	2,950		
平成12年	0	0	7	202	5	3,250	1	

資料：農林業センサス 山形県農業基本調査

15. 水稻収穫量と米の売渡状況

年次	作付面積 (ha)	10a当たりの 収量 (kg)	収穫量 (t)	売渡俵数 (俵)
昭和50年	1,720	596	10,200	148,428.0
昭和60年	1,700	600	10,200	146,385.0
平成2年	1,620	580	9,400	129,811.0
平成6年	1,670	614	10,300	128,994.5
平成7年	1,590	538	8,550	107,576.5
平成8年	1,550	584	9,050	121,010.5
平成9年	1,560	582	9,080	116,745.0
平成10年	1,410	560	7,900	96,035.5
平成11年	1,430	582	8,320	103,705.5
平成12年	1,500	589	8,840	112,579.5
平成13年	1,450	592	8,580	101,767.5

資料：山形農林水産統計年報・農政課

16. 果樹栽培農家数と面積

(各年2月1日現在)

年次	りんご		ぶどう		和なしもも		もも	
	農家数(戸)	面積(a)	農家数(戸)	面積(a)	農家数(戸)	面積(a)	農家数(戸)	面積(a)
昭和50年	328	2,767	115	2,209	210	1,686	22	98
昭和60年	319	2,956	121	2,128	214	2,209	16	60
平成 2年	229	2,572	95	2,055	163	2,352	13	65
平成 7年	209	2,254	82	2,131	149	2,497	15	58
平成 9年	207	2,006	72	1,947	153	2,444	16	61
平成12年	152	1,556	71	1,960	157	2,648	7	67

年次	洋なし		さくらんぼ		かき		くり	
	農家数(戸)	面積(a)	農家数(戸)	面積(a)	農家数(戸)	面積(a)	農家数(戸)	面積(a)
昭和50年	-	-	83	498	620	8,674	11	96
昭和60年	-	-	22	127	681	14,446	5	41
平成 2年	-	-	33	256	567	13,431	9	151
平成 7年	27	316	51	565	548	14,115	12	101
平成 9年	71	718	58	728	529	14,626	-	-
平成12年	46	597	58	710	509	14,915	6	70

資料：農林業センサス 山形県農業基本調査

17. 農業粗生産額と生産農業所得

(単位：100万円)

年次	農業粗生産額	耕種								養蚕
		米	麦・雑穀類	いも類	野菜	果実	花き	工芸農作物	種苗木その他	
昭和50年	4,480	2,742	10	22	229	435	11	88	51	-
昭和60年	5,777	3,564	35	18	423	528	23	140	42	2
平成 2年	5,010	3,079	35	17	553	527	21	92	40	-
平成 8年	4,350	2,670	20	10	520	650	40	60	50	-
平成 9年	4,120	2,460	20	10	570	580	30	50	50	-
平成10年	3,870	2,120	20	10	590	680	40	50	50	-
平成11年	3,760	2,040	30	10	550	640	50	50	60	-
平成12年	3,720	2,100	20	10	530	600	50	40	60	-
平成13年	3,610	2,030	20	10	510	580	40	50	60	-

年次	畜産			生産農業所得		農家1戸当たり		耕地10a当たり		農業専従者1人当り	
	牛	豚	鶏	所得率	金額	農業粗生産額	生産農業所得	農業粗生産額	生産農業所得	農業粗生産額	生産農業所得
昭和50年	94	750	48	%	2,800	千円	千円	千円	千円	千円	千円
昭和60年	168	747	87	44.8	2,590	3,476	2,172	197	123	3,371	2,107
平成 2年	102	497	36	44.3	2,218	5,045	2,262	247	111	3,778	1,694
平成 8年	70	230	10	48.7	2,120	4,749	2,102	214	95	3,573	1,582
平成 9年	60	270	10	42.7	1,760	4,376	2,135	188	92	3,601	1,757
平成10年	40	260	10	41.9	1,620	4,148	1,769	179	76	3,413	1,455
平成11年	50	290	10	38.3	1,440	3,897	1,627	169	70	3,207	1,339
平成12年	50	240	10	34.8	1,310	3,786	1,453	164	63	3,115	1,195
平成13年	50	270	-	36.8	1,330	3,982	1,400	162	57	3,424	1,204
平成13年	50	270	-	36.8	1,330	3,874	1,423	159	58	3,331	1,224

資料：山形農林水産統計年報

18. 農業者年金被保険者数 (各年3月31日現在)

年次	総数 (人)	当然加入 (人)	任意加入 (人)
平成5年	582	422	160
平成6年	442	336	106
平成7年	401	304	97
平成8年	358	260	98
平成9年	333	254	79
平成10年	302	228	74
平成11年	303	244	59
平成12年	281	222	59
平成13年	153	0	153

資料：農業委員会

19. 農業者年金受給者数 (各年3月31日現在)

年次	総数 (人)	経営委譲年金 (人)	老齢年金 (人)
平成5年	520	148	372
平成6年	526	126	400
平成7年	549	114	435
平成8年	556	129	427
平成9年	558	144	414
平成10年	562	160	402
平成11年	562	103	459
平成12年	583	117	466
平成13年	592	161	431

資料：農業委員会

20. 農地の移動状況 (各年3月31日現在)

年次	自作地売買 (a)	賃借 (a)	転用潰廃 (a)
平成5年	2,614	3,343	787
平成6年	6,938	4,047	456
平成7年	3,405	3,020	1,713
平成8年	3,824	8,483	367
平成9年	2,248	4,410	203
平成10年	1,241	2,628	448
平成11年	1,591	5,036	657
平成12年	1,551	3,667	199
平成13年	668	5,038	144

資料：農業委員会

2.1. 産業別事業所数

産業別	昭和61年		平成3年		平成8年		平成11年		平成13年	
	事業所数	従業員数 人	事業所数	従業員数 人	事業所数	従業員数 人	事業所数 (民営事業所のみ)	従業員数 人	事業所数	従業員数 人
総数	377	2,523	377	2,808	388	3,034	426	2,793	458	3,358
農林・水産業	7	88	2	29	5	65	6	57	6	39
鉱業	1	35	1	45	1	53	1	47	1	42
建設業	98	573	84	476	79	697	94	653	90	656
製造業	44	1,072	45	1,144	47	1,022	50	993	53	975
卸小売業	139	393	125	371	122	463	128	511	130	552
金融・保険・不動産業	2	3	1	1	2	4	2	9	1	5
運輸・通信業	4	12	11	70	11	68	11	57	10	76
電気・ガス・水道業	-	-	-	-	3	10	1	1	8	13
サービス業	74	243	99	542	109	536	133	465	150	893
公務	8	104	9	130	9	116	-	-	9	107

資料：事業所・企業統計調査

2.2. 従業者規模別事業所数

(従業者数 4人以上)

規模別	実数							構成比 (%)						
	平成7年	平成8年	平成9年	平成10年	平成11年	平成12年	平成13年	平成7年	平成8年	平成9年	平成10年	平成11年	平成12年	平成13年
総数	30	32	33	40	39	41	40	100.0	100.0	100.0	100.0	100.0	100.0	100.0
4～9人	8	9	9	16	14	16	17	26.7	28.1	27.3	40.0	35.9	39.0	42.5
10～19人	6	10	8	9	11	11	11	20.0	31.3	24.2	22.5	28.2	26.8	27.5
20～29人	6	4	6	5	5	4	4	20.0	12.5	18.2	12.5	12.8	9.8	10.0
30～49人	3	3	3	4	3	3	2	10.0	9.4	9.1	10.0	7.7	9.8	5.0
50～99人	5	4	5	4	4	5	5	16.7	12.5	15.2	10.0	10.3	12.2	12.5
100～199人	2	2	2	2	2	1	1	6.6	6.3	6.1	5.0	5.1	2.4	2.5
200～209人	-	-	-	-	-	-	-	-	-	-	-	-	-	-

資料：工業統計調査

2.3. 業種別商店・従業員数等

業種	昭和63年			平成3年			平成6年			平成9年		
	商店数(店)	従業者数(人)	販売額(万円)	商店数(店)	従業者数(人)	販売額(万円)	商店数(店)	従業者数(人)	販売額(万円)	商店数(店)	従業者数(人)	販売額(万円)
総数	123	386	571,096	115	339	530,829	109	388	673,775	105	388	898,578
一般卸売業	11	104	202,504	9	66	155,474	7	40	102,086	8		
各種商品小売業	0	0	0	0	0	0	2			1		
織物・衣服・身のまわり品小売業	7	19	18,818	5	14	14,829	7	18	23,098	6	15	19,100
飲食品小売業	59	152	129,586	58	147	178,207	52	108	147,288	49	119	171,031
自動車・自転車小売業	7	29	39,964	7	22	37,997	4	20	52,779	3	3	858
家具・建具・じゅう器小売業	13	24	25,824	14	36	35,058	11	31	28,375	11	42	110,654
その他の小売業	26	58	154,400	22	54	109,264	26	171	320,149	27	99	284,840

(印のついた数字は、秘とく数字「」を合算したものの)

資料：商業統計調査

24. 工業の推移

(従業員数 4人以上)

年次	事業所数	従業者数 (人)	製造品 出荷額等 (万円)	一事業諸当たり 出荷額等 (万円)
平成 3年	33	1,275	1,467,604	44,473
平成 4年	35	1,255	1,376,376	39,325
平成 5年	36	1,170	1,287,901	35,775
平成 6年	32	1,073	1,262,129	39,442
平成 7年	30	964	1,201,547	40,051
平成 8年	32	904	1,452,036	45,376
平成 9年	33	1,001	1,500,444	45,468
平成10年	40	995	1,444,582	36,115
平成11年	39	956	1,475,673	37,838
平成12年	41	928	1,416,164	34,541
平成13年	40	847	1,037,094	25,927

資料：工業統計調査

25. 建築物新築件数

住宅の種類	平成 6年	平成 7年	平成 8年	平成 9年	平成10年	平成11年	平成12年	平成13年	平成14年
総 数	94	56	119	72	43	77	78	62	32
住 宅	58	27	70	34	16	44	54	32	18
そ の 他	36	29	49	38	27	33	24	30	14

資料:建設課

26. 道 路

(各年4月1日現在)

年 次	国 道			県 道			町 道		
	実延長(m)	舗装(m)	舗装率(%)	実延長(m)	舗装(m)	舗装率(%)	実延長(m)	舗装(m)	舗装率(%)
平成 6年	6,780	6,780	100.0	32,152	25,619	79.7	124,086	116,986	94.3
平成 7年	6,780	6,780	100.0	31,644	25,504	80.6	124,302	118,719	95.5
平成 8年	6,780	6,780	100.0	32,045	25,905	80.8	125,372	119,790	95.5
平成 9年	6,780	6,780	100.0	32,045	25,905	80.8	128,902	123,452	95.8
平成10年	6,780	6,780	100.0	31,335	25,195	80.4	129,521	124,083	95.8
平成11年	6,780	6,780	100.0	31,325	25,185	80.4	131,068	127,277	97.1
平成12年	6,780	6,780	100.0	31,325	25,185	80.4	131,717	127,926	97.1
平成13年	6,780	6,780	100.0	31,325	25,185	80.4	132,711	130,196	98.1
平成14年	6,780	6,780	100.0	31,325	25,185	80.4	132,746	129,127	97.3

資料:建設課

27. 上水道の状況

給水人口 (人)	普及率 (%)	年間使用量 (m ²)
8,864	99.7	804,287
8,861	99.7	841,254
8,827	99.7	857,043
8,754	99.7	882,073
8,764	99.8	900,363
8,748	99.8	898,549
8,645	99.8	892,490

資料:水道室

28. 下水道の状況 < 公共下水道事業 >

	平成 8年度	平成 9年度	平成10年度	平成11年度	平成12年度	平成13年度
下水道認可区域(ha)	306	306	314	314	314	314
下水道認可区域内人口(人)	5,264	5,295	5,254	5,259	5,305	5,268
処理区域面積(ha)	99	125	212	254	299	314
処理区域戸数(戸)	577	694	846	1,179	1,142	1,217
処理戸数(戸)	292	393	498	604	739	862
処理区域内人口(人)	2,472	2,808	3,656	4,366	5,013	5,268
公共下水道利用人口(人)	1,248	1,560	2,237	2,602	3,182	3,831
水洗化率(人口比)(%)	50.5	55.6	61.2	59.6	63.5	72.7
下水道普及率(%)	47.0	53.0	69.6	83.0	94.5	100.0

< 田代地区農業集落排水事業 >

	平成10年度	平成11年度	平成12年度	平成13年度
事業計画区域処理面積(ha)	31.4	31.4	31.4	31.4
処理計画人口(人)	410	410	410	410
処理区域戸数(戸)	69	70	70	70
供戸数(戸)	65	66	65	63
供用人口(人)	336	346	332	334
水洗化率(人口比)(%)	92.8	94.8	92.7	94.9
供用率(%)	94.2	94.3	92.9	90.0

< 黒川地区農業集落排水事業 >

	平成10年度	平成11年度	平成12年度	平成13年度
事業計画区域処理面積(ha)	105.8	105.8	105.8	105.8
処理計画人口(人)	2,470	2,470	2,470	2,470
処理区域戸数(戸)	447	441	438	443
供戸数(戸)	362	384	386	386
供用人口(人)	1,711	1,790	1,812	1,884
水洗化率(人口比)(%)	80.8	85.0	88.0	92.9
供用率(%)	81.0	87.1	88.1	87.1

< 松根地区農業集落排水事業 >

	平成10年度	平成11年度	平成12年度	平成13年度
事業計画区域処理面積(ha)	21.8	21.8	21.8	21.8
処理計画人口(人)	540	540	540	540
処理区域戸数(戸)	109	109	108	110
供用戶数(戸)	-	54	70	83
供用人口(人)	-	237	315	375
水洗化率(人口比)(%)	-	47.2	64.0	78.6
供用率(%)	-	49.5	64.8	75.5

< たらのき代地区農業集落排水事業 >

	平成10年度	平成11年度	平成12年度	平成13年度
事業計画区域処理面積(ha)	20.1	20.1	20.1	20.1
処理計画人口(人)	470	470	470	470
処理区域戸数(戸)	50	49	47	46
供用戶数(戸)	-	-	13	24
供用人口(人)	-	-	65	126
水洗化率(人口比)(%)	-	-	26.7	55.0
供用率(%)	-	-	27.7	52.2

資料:建設課

< 個別排水処理施設設置事業:合併処理浄化槽 >

	平成9年度	平成10年度	平成11年度	平成12年度	平成13年度
事業計画地区	松根庵・宝谷・平田山・桃平・小文地楯				
事業計画区域処理面積(ha)	7.6	7.6	7.6	7.6	7.6
事業計画区域処理戸数(戸)	108	108	108	108	108
事業計画区域処理人口(人)	297	297	297	297	297
供用戶数(戸)	49	49	50	59	68
供用人口(人)	49	49	54	91	147
水洗化率(人口比)(%)	16.5	16.5	18.1	30.6	49.5
供用率(%)	16.5	16.5	18.1	30.6	49.5

* 桃寿荘・松根庵含む

29. 町内児童館(保育所)入園児の状況(各年4月1日現在・単位:人)

年次	2歳	3歳	4歳	5歳	計
平成8年	1	88	99	99	287
平成9年	2	73	92	98	265
平成10年	1	76	82	91	250
平成11年	3	67	82	81	233
平成12年	3	63	75	82	223
平成13年	0	47	67	75	189
平成14年	0	47	45	60	152

資料:福祉課

30. くしびき保育園入園児の状況 (各年4月1日現在・単位:人)

年次	0歳	1歳	2歳	3歳	4歳	5歳	計
平成10年	10(1)	11(1)	14	9	9	3	56(2)
平成11年	4	14(2)	17(3)	17(1)	8	10	70(6)
平成12年	10	15(5)	16(1)	20(2)	15(1)	8	84(9)
平成13年	5	21	17(5)	18(1)	23(2)	16(1)	100(9)
平成14年	5	8	24	21(5)	20(1)	26(2)	104(8)

()は他市町村 資料:福祉課

31. 高齢人口の推移 (各年10月1日現在)

年次	65~69歳	70~74歳	75~79歳	80~84歳	85~89歳	90歳~	計	総人口	65歳以上	総人口に占める老年人口の割合
	人	人	人	人	人	人	人	人	人	%
昭和60年	410	407	276	150	56	14	1,313	8,615	1,313	14.3
平成7年	628	477	336	254	126	46	1,867	8,913	1,867	20.9
平成8年	649	485	352	244	134	50	1,914	8,892	1,914	21.5
平成9年	668	530	348	250	132	57	1,985	8,894	1,985	22.3
平成10年	649	549	369	261	140	56	2,024	8,834	2,024	22.9
平成11年	653	568	387	258	148	60	2,074	8,764	2,074	23.7
平成12年	644	577	422	254	163	71	2,131	8,733	2,131	24.4
平成13年	633	607	423	276	166	74	2,179	8,690	2,179	25.1
平成14年	613	622	463	276	169	77	2,220	8,605	2,220	25.8

資料:住民課

32. 高齢者世帯等の状況 (各年4月1日現在・単位:人、世帯)

年次	65歳以上一人暮らし	65歳以上夫婦世帯	65歳以上介護手当受給者	ホームヘルパー派遣人員
昭和60年	17	24	27	5
平成2年	25	27	35	8
平成8年	49	51	36	12
平成9年	53	51	47	13
平成10年	59	73	64	17
平成11年	53	78	63	27
平成12年	53	84	64	(自立支援) 2
平成13年	65	84	75	(自立支援) 2
平成14年	75	87	96	(自立支援) 1

資料:福祉課

33. 生活保護の状況

(単位:人)

区分	昭和60年	平成 2年	平成 8年	平成 9年	平成10年	平成11年	平成12年	平成13年
世帯数(世帯)	16	11	9	5	6	4	6	9
人員(人)	37	24	17	10	10	8	11	20

資料:福祉課

34. 国民年金被保険者数

(単位:人)

年次	第 1 号		第3号	計
	強 制	任 意		
平成 5年	1,491	5	227	1,723
平成 6年	1,442	5	254	1,701
平成 7年	1,371	5	281	1,657
平成 8年	1,280	5	289	1,574
平成 9年	1,208	2	275	1,485
平成10年	1,225	7	260	1,492
平成11年	1,247	1	272	1,520
平成12年	1,240	2	288	1,530
平成13年	1,343	4	279	1,626

資料:住民課

35. 国民年金受給権者数

(単位:人)

年次	総 数	老齢福祉	老齢年金	障害年金	遺族年金	死亡一時金	特別一時金
平成 5年	2,069	82	1,813	142	30	2	0
平成 6年	2,123	61	1,884	142	31	5	0
平成 7年	2,174	51	1,950	144	26	3	0
平成 8年	2,192	38	1,982	138	33	1	0
平成 9年	2,240	34	2,038	134	31	3	0
平成10年	2,274	29	2,068	132	41	4	0
平成11年	2,318	20	2,109	135	46	8	0
平成12年	2,324	18	2,128	131	45	2	0
平成13年	2,343	14	2,148	133	40	8	0

資料:住民課

36. 介護保険要介護(要支援)認定者数

(平成14年10月現在末.単位:人)

	要支援	要介護1	要介護2	要介護3	要介護4	要介護5	計
第1号被保険者	27	90	61	33	36	59	306
65~74歳	9	20	17	5	11	9	71
75歳以上	18	70	44	28	25	50	235
第2号被保険者	1	1	3	2	2	3	12
総 数	28	91	64	35	38	62	318

資料:福祉課

37. 介護保険第1号被保険者の段階別人数 (平成14年7月1日現在.単位:人)

	第1段階	第2段階	第3段階	第4段階	第5段階	計
第1号被保険者	12	339	1,648	151	55	2,205
65~74歳	8	199	873	113	47	1,240
75歳以上	4	140	775	38	8	965

資料:住民課

38. 国民健康保険加入状況と給付状況

年次	加入者世帯		被保険者数 (人)	保険者負担 額(円)	一人当り医療 費等の額(円)
	世帯数(世帯)	加入率(%)			
平成8年	1,180	60.61	3,418	503,862,188	147,414
平成9年	1,182	60.64	3,318	496,692,532	149,696
平成10年	1,194	61.23	3,316	486,053,956	146,578
平成11年	1,205	61.61	3,307	474,893,080	143,602
平成12年	1,199	60.96	3,283	498,428,711	151,821
平成13年	1,247	62.85	3,380	536,306,201	158,670

資料: 福祉課

39. 各種検診実施状況

(単位: 人)

年次	結核検診	基本検診	肺がん検診	胃がん検診	大腸がん検診	子宮がん検診	乳がん検診
平成7年	3,005	2,414	2,679	1,436	1,391	862	878
平成8年	2,889	2,297	2,585	1,391	1,464	756	826
平成9年	2,798	2,361	2,579	1,367	1,441	798	877
平成10年	2,663	2,350	2,463	1,374	1,463	761	833
平成11年	2,731	2,383	2,543	1,380	1,451	787	841
平成12年	2,655	2,402	2,480	1,398	1,486	707	814
平成13年	2,481	2,176	2,424	1,328	1,395	724	766

資料: 福祉課

40. 老人医療費

年次	対象者数(人)	件数(件)	老人医療費(円)	一人当り医療費(円)
平成8年	1,296	20,631	675,471,386	519,616
平成9年	1,361	22,966	673,049,131	494,525
平成10年	1,415	25,113	683,346,802	482,930
平成11年	1,461	27,811	790,619,952	541,149
平成12年	1,536	29,192	780,042,951	507,840
平成13年	1,576	31,237	849,998,071	540,372

資料: 福祉課

41. ごみ・し尿収集処理実績

年次	ごみ(生活系) (t)			し尿 (kl)		
	計	もやすごみ	もやさないごみ	計	生し尿	浄化槽汚泥
平成6年	1,132	899	233	2,928	1,559	1,369
平成7年	1,196	954	242	3,131	1,655	1,476
平成8年	1,371	1,114	257	2,942	1,566	1,376
平成9年	1,475	1,217	258	2,517	1,254	1,263
平成10年	1,559	1,258	301	2,047	981	1,066
平成11年	1,695	1,351	344	2,156	870	1,286
平成12年	1,912	1,561	351	1,810	689	1,121
平成13年	2,040	1,655	385	1,274	556	718

資料: 建設課

4.2. 登録犬数と予防注射実績状況

年次	登録犬数	狂犬病予防注射
平成 6年	357	346
平成 7年	370	363
平成 8年	374	366
平成 9年	388	363
平成10年	382	375
平成11年	385	358
平成12年	391	366
平成13年	382	360

資料:福祉課

43. 車種別自動車保有状況

(単位:台)

年次	貨物自動車	乗合自動車	乗用自動車	特殊用途車	二輪車	原付その他	計
平成7年	2,748	12	2,960	184	146	1,146	7,196
平成8年	2,735	12	3,156	154	140	1,114	7,311
平成9年	2,692	11	3,326	159	135	1,051	7,374
平成10年	2,612	12	3,437	165	130	1,004	7,360
平成11年	2,400	12	3,592	169	130	943	7,246
平成12年	2,599	11	3,678	182	137	844	7,411
平成13年	2,520	11	3,791	193	142	795	7,452

資料: 庄内自動車検査登録事務所・住民課

44. 消防施設 (平成15年1月1日現在)

常備消防 (櫛引分署)	
職員数	12人
施設・設備	
自動車ポンプ	1台
無線基地局	1局
移動無線局	4局

資料: 櫛引分署

(平成15年1月1日現在)

非常備消防	
消防分団	8分団
消防団員	365人
施設・設備	
自動車ポンプ	2台
可搬動力ポンプ	14台
小型動力ポンプ付積載車	19台
貯水槽	122基
消火栓	270基
警鐘台	52基

資料: 総務課

45. 火災の発生状況

(各年12月末現在)

区分	総件数(件)	建物(件)	林野(件)	その他(件)	損害額(千円)
平成7年	3	3	0	0	10,663
平成8年	3	2	0	1	126
平成9年	4	3	0	1	10,284
平成10年	5	4	0	1	29,241
平成11年	3	0	0	3	813
平成12年	5	3	0	2	871
平成13年	5	3	2	0	3,710
平成14年	2	2	0	0	5,115

資料: 消防年報

4 6 . 救急業務出動件数

(単位：件)

年次	急病	交通事故	労働災害	運動競技	一般負傷	その他	計
平成 7 年	104	37	0	1	17	10	169
平成 8 年	109	35	1	2	19	20	186
平成 9 年	128	24	4	2	26	32	216
平成 1 0 年	126	30	6	2	21	23	208
平成 1 1 年	109	27	2	0	23	33	194
平成 1 2 年	113	27	2	1	26	28	197
平成 1 3 年	125	25	3	1	25	24	203
平成 1 4 年	118	27	0	3	18	44	210

資料：消防年報

47. 小学校

(平成14年5月1日現在)

学校名	児 童 数 (人)							学級数 (クラス)	教員数 (人)	職員数 (人)
	1年	2年	3年	4年	5年	6年	計			
東小	20	28	20	27	36	35	166	7	14	3
たらのき代分	3	3	2	1	0	0	9	2	2	1
西小	49	43	46	41	47	41	267	18	18	13
南小	18	18	23	25	17	24	125	7	12	3
計	90	92	91	94	100	100	567	34	46	20

資料: 学校基本調査

48. 中学校

(平成14年5月1日現在)

学校名	児 童 数 (人)				学級数 (クラス)	教員数 (人)	職員数 (人)
	1年	2年	3年	計			
櫛引中	97	108	118	323	10	20	3

資料: 学校基本調査

49. 高等学校

(平成14年5月1日現在)

学校名	生 徒 数								クラス数	教 員 数		職 員 数	
	1年		2年		3年		計			男	女	男	女
山添高	男52人	女30人	男39人	女34人	男21人	女35人	男112人	女99人	6	男11人	女12人	男3人	女3人
	計82人		計73人		計56人		計211人			計23人		計6人	

資料: 山添高校

50. 児童生徒数の推移 (各年5月1日現在)

年次	小 学 校		中 学 校	
	児童数 (人)	学級数 (クラス)	児童数 (人)	学級数 (クラス)
平成6年	665	29	402	13
平成7年	657	27	384	12
平成8年	642	27	378	10
平成9年	648	29	328	10
平成10年	628	27	331	11
平成11年	616	28	327	10
平成12年	597	27	350	11
平成13年	581	26	337	10
平成14年	567	34	323	10

資料: 教育委員会

51. 高校等進学状況

(各年5月1日現在)

年次	卒業生徒数 (人)	高校等進学者数 (人)	進学率 (%)
平成6年	134	134	100.0
平成7年	137	136	99.3
平成8年	124	120	96.8
平成9年	142	142	100.0
平成10年	119	116	97.5
平成11年	116	112	96.6
平成12年	95	94	98.9
平成13年	123	123	100.0
平成14年	123	123	100.0

資料: 学校基本調査

5.2. 町議会議員構成

(平成15年6月18日現在)

議席番号	氏名	所属常任委員会	議席番号	氏名	所属常任委員会
1	今野幸男	総務文教厚生	9	佐久間捷	産業建設
2	佐藤治郎作	産業建設	10	渋谷耕一	総務文教厚生 議会運営
3	相馬シズ子	総務文教厚生 議会運営	11	秋山弥里	産業建設
4	佐藤彰	総務文教厚生 議会運営	12	遠藤純夫	総務文教厚生
5	佐藤祐輔	産業建設	13	芳賀俊之	産業建設
6	上野多一郎	総務文教厚生 議会運営	14	安野良明	副議長 産業建設
7	荒沢憲	産業建設 議会運営	15	菅原元	議長
8	佐藤栄一	総務文教厚生 議会運営			

5.3. 議会開催状況

年次	定例 (回)	臨時 (回)	総数 (回)	会議日数 (日)	提案議決 (件)	請願・陳情 (件)
平成5年	4	7	11	21	132	4
6	4	9	13	30	157	4
7	4	9	13	31	158	5
8	4	8	12	39	128	16
9	4	9	13	39	137	12
10	4	6	10	36	131	11
11	4	8	12	26	161	18
12	4	5	9	22	127	10
13	4	4	8	20	96	7

54. 最近の選挙投票状況

選挙の種類	執行日	有権者数(人)	投票者数(人)	投票率(%)
櫛引町長	平 15.02.16	6,737	5,961	88.48
県議会議員	平 11.04.11	6,749	5,518	82.31
町議会議員	平 11.04.25	6,745	無投票	-
参議院議員	平 13.07.29	6,806	4,776	70.17
農業委員	平 14.01.13	3,227	無投票	-
県知事	平 13.01.28	6,743	4,261	63.19
衆議院議員	平 12.06.25	6,766	5,481	80.01
衆院補選	平 14.10.27	6,788	3,607	53.14

55. 永久選挙人名簿登録者数

(平成15年3月2日現在)

投票区	投票所	男(人)	女(人)	計(人)
1	松根地域資源総合管理施設	182	198	380
2	宝谷公民館	55	68	123
3	たらのき代中央公民館屋内運動場	128	155	283
4	黒川上構造改善センター	228	274	502
5	黒川中区公民館	189	213	402
6	黒川下地区交流伝承の館	222	229	451
7	田代公民館	121	139	260
8	馬渡公民館	111	124	235
9	上山添構造改善センター	587	635	1,222
10	下山添公民館	421	480	901
11	丸岡コミュニティセンター	246	289	535
12	西荒屋地区農林漁家・婦人活動施設	309	357	666
13	櫛引町南部児童館	388	411	799
	計	3,187	3,572	6,759

資料：町選挙管理委員会

56. 国指定重要無形民俗文化財

名 称	指定年月日	所有または所在
黒川能	昭 51.05.04	黒川字宮の下

57. 国指定重要文化財

狩衣（表紅地蜀江文黄緞裏白地草花文辻が花染）室町時代	昭 60.06.06	黒川能上座
狩衣（藍紅紋紗地太極図印金）室町時代	昭 60.06.06	黒川能下座
小袖（白地草花海賦文辻が花染方裾）室町時代	昭 60.06.06	黒川能上座

58. 県指定史跡

丸岡城跡及び加藤清正墓碑	昭 38.01.22	丸岡字町の内
--------------	------------	--------

59. 県指定有形文化財（能衣装）

狩衣（萌黄地桐に隅入角に鳳凰の丸模様）江戸前期	昭 30.08.01	春日神社
厚板唐織（浅葱紅段菊芙蓉唐草模様）江戸中期	昭 30.08.01	春日神社
狩衣（花色三巴に的車模様金入）江戸前期	昭 30.08.01	黒川能上下座
狩衣（網戸地花菱亀甲鳳凰模様）江戸中期	昭 30.08.01	黒川能上座
唐織（紅地秋草蝶模様）江戸中期	昭 31.05.11	黒川能上下座
唐織（白地、雲、なでしこ、藤模様）江戸中期	昭 31.05.11	黒川能上下座
唐織（紅地、稲妻形金入菊模様）江戸後期	昭 31.05.11	黒川能上下座
唐織（白地伊予簾夕顔模様）江戸中期	昭 31.05.11	黒川能上下座
唐織（白地亀甲牡丹尾長鳥模様）江戸後期	昭 31.05.11	黒川能上下座
厚板唐織（白花色段簾源氏香花車夕顔模様）江戸中期	昭 31.05.11	黒川能上下座
縫箔（七宝繫桐模様胴箔地）江戸中期	昭 31.05.11	黒川能上下座
長絹（紫地浪に蛇籠紅葉模様）江戸中期	昭 31.05.11	黒川能上下座
厚板（花色地花菱亀甲繫雲に火炎太鼓模様）江戸中期	昭 31.05.11	黒川能上下座
縫箔（紅地紅葉扇面青海波模様）江戸中期	昭 31.05.11	黒川能上座
厚板（白茶地雲鶴向鳥襷模様）江戸中期	昭 31.05.11	黒川能上座
厚板（黄黒段秋草胡蝶模様）江戸中期	昭 31.05.11	黒川能上座
狩衣（紫地檜垣葡萄に蝶模様金入）江戸中期	昭 31.05.11	黒川能下座
長絹（紫地帆掛舟に松模様金入）江戸中期	昭 31.05.11	黒川能下座
縫箔（白地檜垣松藤模様）江戸中期	昭 31.05.11	黒川能下座
縫箔（うこん地垣に秋草模様）江戸中期	昭 31.05.11	黒川能下座
縫箔（胴箔地牡丹に扇面模様）江戸中期	昭 31.05.11	黒川能下座

60. 町指定有形文化財

名 称	指定年月日	所有または所在
絵覆輪32間筋兜 室町末期	昭 43.04.12	小林甲氏(丸岡)
古瀬戸茶壺 鎌倉時代	昭 43.04.12	小林甲氏(丸岡)
絵馬(二面)江戸初期	昭 61.10.01	八幡神社(下山添)
薬師如来座像 鎌倉中期	昭 61.10.01	東光寺(下山添)
地藏菩薩座像 鎌倉中期	昭 61.10.01	福源院(丸岡)
古面(三面)室町末期	昭 61.10.01	蛸井徹雄氏(黒川中)
大般若経(六百巻一組) 南北朝後期	昭 61.10.01	八幡神社(下山添)
木造阿弥陀如来座像(鎌倉初期) (元・県文化財保護協会認定)	昭 61.10.01	高見寺(上山添)
棟札 室町後期	平 01.03.27	熊野神社(西片屋)
十王像(十二) 桃山時代	平 01.03.27	円林院(常盤木)
能面(三面) 室町時代	平 01.03.27	黒川能上座
能面(十面) 室町時代	平 01.03.27	黒川能下座
甲冑群(全領) 桃山~江戸時代	平 01.03.27	春日神社(宮の下)
棟札(三枚) 南北朝時代 室町時代	平 03.12.20	河内神社(西荒屋)
獅子頭 室町時代	平 05.03.26	春日神社(宮の下)
狛犬 室町時代	平 05.03.26	春日神社(宮の下)
墓股(4ヶ) 室町時代	平 05.03.26	春日神社(宮の下)
三石仏像供養塔(1塔) 江戸前期	平 12.06.13	吉祥寺(板井川)
鬼面 鎌倉時代	平 12.07.25	八幡神社(下山添)

61. 町指定天然記念物

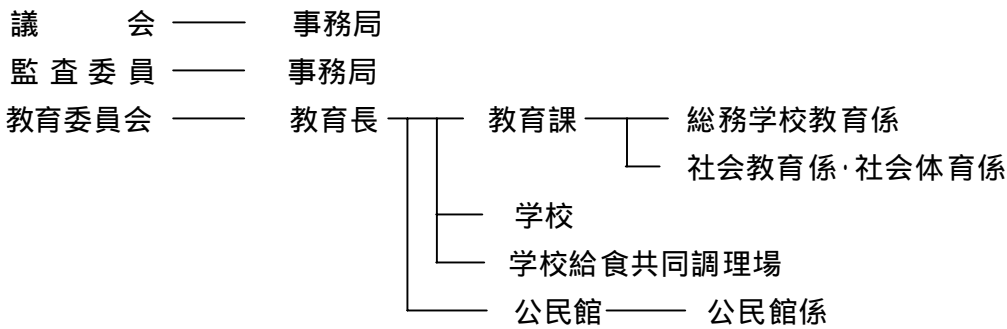
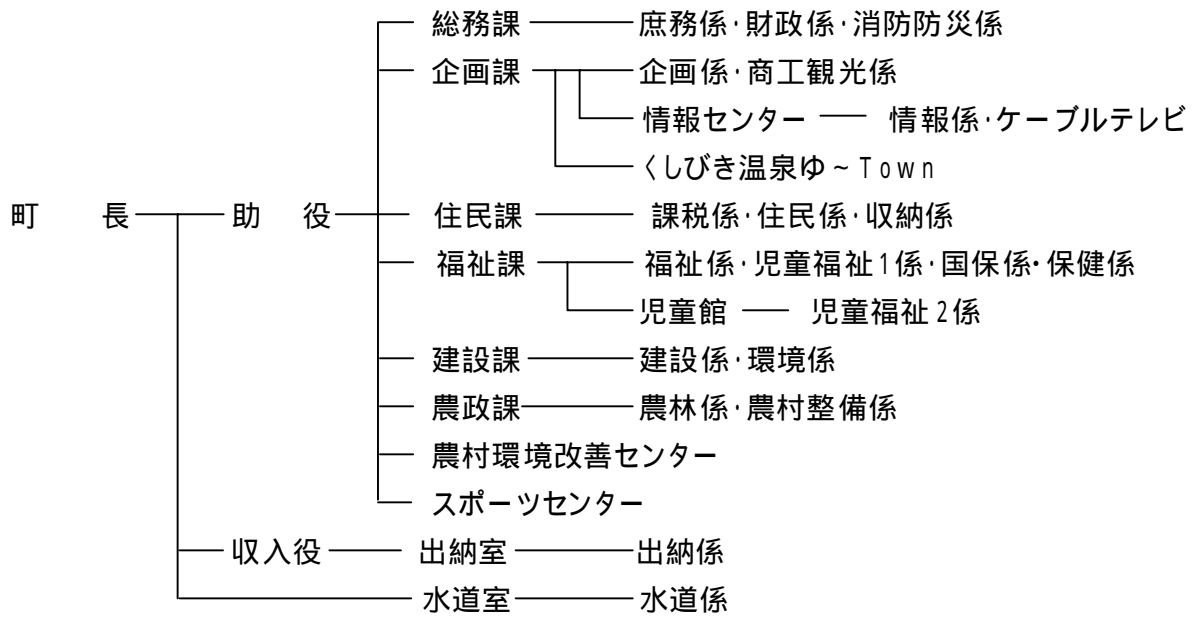
勝地の大杉(根周7.2m 目通り8.1m 樹高24.5m)	昭 57.03.05	板井川字勝地
-------------------------------	------------	--------

62. 町指定史跡

上ノ山城主、里見越後守主従の墓地 桃山時代	平 01.03.27	天澤寺(丸岡)
赤川渡舟跡(弘法の渡し)	平 01.03.27	黒川・滝の上地内
首なし地藏堂と修理塚(安土桃山時代)	平 14.01.15	下山添一里塚地内

63. 行政機構

(平成14年4月1日現在)



- 農業委員会 —— 事務局
- 選挙管理委員会
- 固定資産評価審査委員会

64. 三 役

町長	助役	収入役
難波玉記	照井和直	

65. 職員数

(平成15年1月1日現在 単位:人)

町長部局	行政委員会等				計
	議会	監査委員	教育委員会	農業委員会	
78	1	1	18	3	101

66. 各会計決算額の推移

(単位:円)

会計区分		年次	歳入	歳出
		平成8年度	4,773,389,372	4,587,452,263
		9	6,278,331,402	6,099,190,732
		10	4,997,877,064	4,788,484,409
		11	5,895,236,271	5,619,250,649
		12	5,201,896,699	5,021,868,979
		13	4,544,492,682	4,371,019,596
国民健康保険特別会計		平成8年度	637,987,217	567,681,011
		9	635,571,923	541,106,821
		10	592,755,481	533,152,772
		11	566,804,817	519,148,381
		12	589,219,928	540,128,072
		13	628,063,707	583,490,200
介護保険特別会計		平成12年度	377,929,199	359,235,439
		13	469,264,723	462,733,806
老人保健特別会計		平成8年度	692,645,465	683,164,765
		9	663,620,647	656,042,244
		10	643,567,391	643,521,639
		11	742,981,225	741,109,887
		12	740,449,112	724,846,206
		13	801,976,653	797,641,661
住宅用地造成事業特別会計		平成8年度	58,912,676	54,046,693
		9	27,203,282	26,126,725
		10	2,113,773	1,781,346
		11	228,829,487	226,504,380
		12	107,826,445	93,762,955
		13	38,401,325	37,516,608
農業用集落排水事業特別会計		平成8年度	616,922,994	598,381,053
		9	627,813,659	612,641,771
		10	707,780,082	680,649,527
		11	363,431,154	353,949,516
		12	153,789,693	137,164,137
		13	152,531,111	143,291,922
工業団地造成事業特別会計		平成8年度	503,747,640	503,041,490
		9	216,270,150	215,217,767
		10	46,721,543	46,273,565
		11	87,006,218	85,702,201
		12	33,244,017	32,315,745
		13	762,003,730	748,538,496
簡易水道特別会計		平成8年度	218,250,764	164,651,174
		9	232,908,337	203,491,895
水道事業会計	(収益的収入及び支出)	平成11年度	185,338,793	156,330,399
		12	178,815,649	131,576,771
		13	177,019,688	138,133,812
	(資本的収入及び支出)	平成11年度	280,725,622	345,885,182
		12	55,852,500	98,078,155
		13	25,639,000	108,499,178

平成10年度より特別会計から企業会計へ

資料:出納室

67. 町税の推移(現年度決算後)

(単位:円)

年次	固定資産税	町民税	特別土地保有税	たばこ税	軽自動車税	入湯税	計
			電気税				
平成元年度	225,981,230	167,518,323	4,273,660	25,101,777	12,839,500	-	435,714,490
2	242,094,308	204,997,148	250,300	25,541,981	13,421,674	-	486,305,411
3	247,569,448	206,540,713	34,200	26,898,619	13,968,600	3,378,600	498,390,180
4	261,019,638	241,203,930	-	26,727,630	14,742,400	14,162,925	557,856,523
5	285,463,774	233,798,670	-	28,441,711	15,177,500	14,034,900	576,916,555
6	295,625,262	234,879,207	-	30,146,838	15,732,800	12,620,925	589,005,032
7	301,030,918	245,064,361	-	31,300,127	16,304,900	11,996,175	605,696,481
8	325,218,777	250,420,855	-	33,768,328	16,743,500	12,404,025	638,555,485
9	331,121,393	270,628,613	-	45,868,012	17,075,100	12,321,075	677,014,193
10	347,249,240	214,969,879	-	44,772,967	17,237,300	11,055,975	635,285,361
11	353,421,660	228,819,579	-	45,586,086	17,559,400	10,734,450	656,121,175
12	339,714,369	207,212,007	-	43,900,018	18,154,500	10,773,525	619,754,419
13	355,562,850	208,446,285	-	41,598,885	18,479,300	11,743,125	635,830,445

(電気税は平成元年度廃止) 資料:住民課

68. 平成14年度一般会計当初予算

歳入			歳出		
款	予算額(千円)	構成比(%)	款	予算額(千円)	構成比(%)
町税	618,810	15.4	議会費	97,306	2.4
地方譲与税	62,000	1.5	総務費	537,177	13.3
利子割交付金	9,340	0.2	民生費	674,589	16.8
地方消費税交付金	70,000	1.7	衛生費	225,936	5.6
自動車取得税交付金	33,000	0.8	労働費	5,486	0.1
地方特例交付金	17,500	0.4	農林水産業費	461,210	11.5
地方交付税	1,975,000	49.1	商工費	248,159	6.2
交通安全対策特別交付金	1,900	0.1	土木費	475,302	11.8
分担金および負担金	29,818	0.7	消防費	182,235	4.5
使用料および手数料	196,932	4.9	教育費	450,150	11.2
国庫支出金	96,537	2.4	災害復旧費	3	0.0
県支出金	193,115	4.8	公債費	665,446	16.5
財産収入	1,867	0.1	諸支出金	1	0.0
寄附金	1	0.0	予備費	2,000	0.1
繰入金	180,500	4.5			
繰越金	60,000	1.5			
諸収入	80,080	2.0			
町債	398,600	9.9			
歳入合計	4,025,000	100.0	歳出合計	4,025,000	100.0

69. 町内総生産

項 目	実 数(百万円)			増加率(%)		構成比(%)		寄与度	
	H10	H11	H12	H11	H12	H11	H12	H11	H12
1. 産 業	20,544	22,389	21,132	9.0	-5.6	86.5	86.1	7.7	-4.9
(1) 農 林 水 産 業	2,358	2,225	2,203	-5.6	-1.0	8.6	9.0	-0.6	-0.1
a 農 業	2,276	2,176	2,177	-4.4	0.0	8.4	8.9	-0.4	0.0
b 林 業	79	47	24	-40.5	-48.9	0.2	0.1	-0.1	-0.1
c 水 産 業	3	2	2	-33.3	0.0	0.0	0.0	0.0	0.0
(2) 鉱 業	481	434	429	-9.8	-1.2	1.7	1.7	-0.2	0.0
(3) 製 造 業	5,945	6,447	5,730	8.4	-11.1	24.9	23.3	2.1	-2.8
(4) 建 設 業	3,639	5,120	4,287	40.7	-16.3	19.8	17.5	6.2	-3.2
(5) 電 気・ガ ス・水 道 業	173	170	167	-1.7	-1.8	0.7	0.7	0.0	0.0
(6) 卸 ・ 小 売 業	1,845	1,484	1,176	-19.6	-20.8	5.7	4.8	-1.5	-1.2
(7) 金 融 ・ 保 険 業	56	59	60	5.4	1.7	0.2	0.2	0.0	0.0
(8) 不 動 産 業	2,756	2,823	2,932	2.4	3.9	10.9	11.9	0.3	0.4
(9) 運 輸 ・ 通 信 業	704	621	601	-11.8	-3.2	2.4	2.4	-0.3	-0.1
(10) サ ー ビ ス 業	2,587	3,006	3,547	16.2	18.0	11.6	14.4	1.8	2.1
2. 政 府 サ ー ビ ス 生 産 者	3,315	3,436	3,479	3.7	1.3	13.3	14.2	0.5	0.2
(1) 電 気・ガ ス・水 道 業	242	294	317	21.5	7.8	1.1	1.3	0.2	0.1
(2) サ ー ビ ス 業	1,869	1,965	2,009	5.1	2.2	7.6	8.2	0.4	0.2
(3) 公 務	1,204	1,177	1,153	-2.2	-2.0	4.5	4.7	-0.1	-0.1
3. 対 家 計 民 間 非 営 利 サ ー ビ ス 生 産 者	873	962	800	10.2	-16.8	3.7	3.3	0.4	-0.6
4. 小 計	24,732	26,787	25,411	8.3	-5.1	-	-	-	-
5. 輸 入 税	12	21	20	75.0	-4.8	-	-	-	-
6. (控除)その他	202	208	207	3.0	-0.5	-	-	-	-
7. (控除)帰属利子	679	706	675	4.0	-4.4	-	-	-	-
8. 市 町 村 内 総 生 産	23,863	25,894	24,549	8.5	-5.2	100.0	100.0	8.5	-5.2
一 次 産 業	2,358	2,225	2,203	-5.6	-1.0	8.6	9.0	-0.6	-0.1
二 次 産 業	10,065	12,001	10,446	19.2	-13.0	46.3	42.6	8.1	-0.6
三 次 産 業	12,309	12,561	12,762	2.0	1.6	48.5	52.0	1.1	0.8

70. 町民所得

項 目	実 数(百万円)			増加率(%)		構成比(%)		寄与度	
	H10	H11	H12	H11	H12	H11	H12	H11	H12
1. 雇用者報酬	14,343	14,513	14,570	1.2	0.4	76.2	78.9	0.9	0.3
(1) 賃 金 俸 給	12,487	12,678	12,685	1.5	0.1	66.6	68.7	1.0	0.0
(2) 雇用主の社会負担	1,856	1,835	1,885	-1.1	2.7	9.6	10.2	-0.1	0.3
a 雇用主の現実社会負担	1,261	1,203	1,227	-4.6	2.0	6.3	6.6	-0.3	0.1
b 雇用主の帰属社会負担	595	632	658	6.2	4.1	3.3	3.6	0.2	0.1
2. 財産所得	619	701	549	13.2	-21.7	3.7	3.0	0.4	-8.0
a 受 取	2,668	2,526	2,264	-5.3	-10.4	13.3	12.3	-0.8	-1.4
b 支 払	2,049	1,825	1,715	-10.9	-6.0	9.6	9.3	1.2	0.6
(1) 一 般 政 府	-1,264	-1,100	-1,121	13.0	-1.9	-5.8	-6.1	0.9	-0.1
(2) 家 計	1,900	1,817	1,683	-4.4	-7.4	9.5	9.1	-0.4	-0.7
(3) 対家計民間非営利団体	-17	-16	-13	5.9	18.8	-0.1	-0.1	0.0	0.0
3. 企業所得	3,576	3,828	3,351	7.0	-12.5	20.1	18.1	1.4	-2.5
(1) 民間法人企業	305	302	157	-1.0	-48.0	1.6	0.9	0.0	-0.8
(2) 公 的 企 業	85	345	206	305.9	-40.3	1.8	1.1	1.4	-0.7
(3) 個 人 企 業	3,186	3,181	2,988	-0.2	-6.1	16.7	16.2	0.0	-1.0
a 農林水産業	976	1,053	870	7.9	-17.4	5.5	4.7	0.4	-1.0
b その他の産業	908	781	710	-14.0	-9.1	4.1	3.8	-0.7	-0.4
c 持 ち 家	1,302	1,347	1,408	3.5	4.5	7.1	7.6	0.2	0.3
4. 市町村民所得	18,538	19,042	18,470	2.7	-3.0	100.0	100.0	2.7	-3.0
5. 生産・輸入品に課される税(控除)補助金	1,319	1,402	1,315	6.3	-6.2	7.4	7.1	-	-
6. 市町村民所得(市場価格表示)	19,857	20,444	19,785	3.0	-3.2	107.4	107.1	-	-

71. 町内官公署等一覧

施設名	住所	電話	F A X
櫛引町役場	上山添字文栄100	57 - 2111(代表)	57 - 2117
櫛引町農村環境改善センター(町民会館)	上山添字文栄90	57 - 5670	57 - 2963
櫛引町情報技術センター兼図書館	上山添字文栄60	57 - 3014	57 - 5065
櫛引町ケーブルテレビジョン	上山添字文栄60	57 - 3014	57 - 5065
櫛引町老人福祉センター	三千刈字藤掛1	57 - 2644	78 - 7451
櫛引町高齢者活動センター	三千刈字藤掛1		
櫛引町立学校給食共同調理場	上山添字成田21-4	57 - 3279	57 - 4310
櫛引町スポーツセンター	三千刈字清和158-1	57 - 4311	57 - 4317
町営たらのき代スキー場・ほのかたらのき代	たらのき代字西野469-1	57 - 4488	57 - 4396
特別用語老人ホーム桃寿荘	たらのき代字桃平123	57 - 3222	57 - 4308
櫛引町郷土文化保存伝習館	黒川字宮の下291	57 - 4634	57 - 4634
黒川能の里王祇会館	黒川字宮の下253	57 - 5310	57 - 5311
くしびき温泉ゆ〜Town	三千刈字清和159	57 - 4313	57 - 4315
櫛引町すこやかセンター	上山添字成田21-9	57 - 5080	57 - 5082
産直めぐり	西荒屋字杉下106-3	57 - 3300	57 - 4243
櫛引PA地域ふれあいセンター	板井川字村西42-4	57 - 5008	
ふるさとむら宝谷	宝谷字舞台170	57 - 4415	57 - 4415
児童館			
東部児童館	黒川字仲村171-1	57 - 4153	57 - 4153
西部児童館	上山添字文栄1	57 - 2848	57 - 2848
南部児童館	東荒屋字竹の内292	57 - 2845	57 - 2845
小学校			
櫛引東小学校	黒川字小在家90	57 - 2105	57 - 4406
東小学校たらのき代分校	たらのき代字西野834	57 - 2811	
櫛引西小学校	上山添字文栄1	57 - 2106	57 - 4407
櫛引南小学校	東荒屋字竹の内212	57 - 2107	57 - 4408
中学校			
櫛引中学校	上山添字文栄86	57 - 2103	57 - 4405
高等学校			
県立山添高等学校	上山添字文栄38	57 - 2100	57 - 2101
国土交通省月山国道維持出張所	板井川字宮の下325-1	57 - 5011	57 - 5027
山添郵便局	上山添字神明前355	57 - 2800	
黒川郵便局	黒川字大杉川原456	57 - 2128	
鶴岡警察署山添駐在所	上山添字神明前317	57 - 2122	
鶴岡警察署黒川駐在所	黒川字小在家40	57 - 2121	
鶴岡地区消防事務組合櫛引分署	上山添字文栄78-1	57 - 2146	57 - 2146
庄内たがわ農業協同組合櫛引支所	三千刈字藤掛18	57 - 2150	57 - 2855
天保大川土地改良区	黒川字大杉川原246	57 - 2166(代表)	57 - 4554
櫛引町商工会	上山添字文栄60	57 - 2833	57 - 5185
櫛引町農村工業農業協同組合連合会	下山添字庄南1-2	57 - 2214	57 - 2485