

IV 調査結果の概要

1 人口

総人口	129,652人
男性	61,761人
女性	67,891人

- ・前回平成22年国勢調査に比べ総人口は6,971人減少（減少率5.1%）
- ・男女別では、男性が3,085人減少（減少率4.8%）
女性が3,886人減少（減少率5.4%）

鶴岡地域	91,818人（総人口の70.8%）
藤島地域	10,216人（" 7.9%）
羽黒地域	8,529人（" 6.6%）
楡引地域	7,244人（" 5.6%）
朝日地域	4,295人（" 3.3%）
温海地域	7,550人（" 5.8%）

- ・前回調査に比べ 鶴岡地域は3,391人減少（減少率3.6%）
藤島地域は 849人減少（減少率7.7%）
羽黒地域は 530人減少（減少率5.8%）
楡引地域は 550人減少（減少率7.1%）
朝日地域は 503人減少（減少率10.5%）
温海地域は 1,148人減少（減少率13.2%）

2 年齢別人口

0～14歳	15,347人（総人口の11.8%）
15～64歳	72,430人（" 55.9%）
65歳以上	41,303人（" 31.9%）
うち75歳以上	22,783人（" 17.6%）

※総人口に占める割合は年齢不詳を除いて算出

- ・前回調査に比べ 0～14歳人口は2,180人減少（減少率12.4%）
15～64歳人口は7,210人減少（減少率9.1%）
65歳以上人口は2,081人増加（増加率5.3%）
75歳以上人口は 972人増加（増加率4.5%）

（総人口に占める割合）

- 0～14歳人口は1.7ポイント低下
- 15～64歳人口は5.6ポイント低下
- 65歳以上人口は1.6ポイント上昇
- 75歳以上人口は0.7ポイント上昇

[年齢3区分別人口]

		平成27年		平成22年		平成22年との比較		
		人口 (人)	総人口 に占める割合 (%)	人口 (人)	総人口 に占める割合 (%)	増減数 (人)	増減率 (%)	総人口 に占める割合 (%)
0～14歳 (年少人口)	総数	15,347	11.9	17,527	13.5	△ 2,180	△ 12.4	△ 1.6
	男	7,834	12.8	9,012	7.0	△ 1,178	△ 13.1	5.8
	女	7,513	11.1	8,515	6.6	△ 1,002	△ 11.8	4.5
15～64歳 (生産年齢人口)	総数	72,430	56.1	79,640	61.7	△ 7,210	△ 9.1	△ 5.6
	男	36,797	59.9	40,231	31.2	△ 3,434	△ 8.5	28.7
	女	35,633	52.7	39,409	30.5	△ 3,776	△ 9.6	22.2
65歳以上 (老年人口)	総数	41,303	32.0	39,222	30.4	2,081	5.3	1.6
	男	16,794	27.3	15,453	12.0	1,341	8.7	15.3
	女	24,509	36.2	23,769	18.4	740	3.1	17.8
うち 75歳以上	総数	22,783	17.7	21,811	16.9	972	4.5	0.8
	男	8,044	13.1	7,770	6.0	274	3.5	7.1
	女	14,739	21.8	14,041	10.9	698	5.0	10.9

※総人口に占める割合は年齢不詳を除いて算出

3 配偶関係

15歳以上人口

未婚 25,147人 (15歳以上人口の22.2%)
 有配偶 67,517人 (" 59.5%)
 死別 14,455人 (" 12.7%)
 離別 6,338人 (" 5.6%)

※総人口に占める割合は年齢不詳を除いて算出

未婚率 男性 28.5% (前回調査に比べ0.9ポイント上昇)
 女性 16.5% (" 0.2ポイント上昇)

有配偶率 男性 62.9% (前回調査に比べ1.6ポイント低下)
 女性 56.5% (" 1.1ポイント低下)

[配偶関係]

		15歳以上人口 (人)	未婚		有配偶		死別		離別	
			(人)	割合 (%)	(人)	割合 (%)	(人)	割合 (%)	(人)	割合 (%)
平成27年	総数	113,733	25,147	22.2	67,517	59.5	14,455	12.7	6,338	5.6
	男	53,591	15,216	28.5	33,632	62.9	2,113	4.0	2,477	4.6
	女	60,142	9,931	16.5	33,885	56.5	12,342	20.6	3,861	6.4
平成22年	総数	118,862	25,628	21.6	72,251	60.9	14,890	12.5	5,905	5.0
	男	55,684	15,359	27.6	35,892	64.5	2,106	3.8	2,262	4.1
	女	63,178	10,269	16.3	36,359	57.6	12,784	20.3	3,643	5.8
増減	総数	△ 5,129	△ 481	0.6	△ 4,734	△ 1.4	△ 435	0.2	433	0.6
	男	△ 2,093	△ 143	0.9	△ 2,260	△ 1.6	7	0.2	215	0.5
	女	△ 3,036	△ 338	0.2	△ 2,474	△ 1.1	△ 442	0.3	218	0.6

※15歳以上人口に占める割合は配偶関係不詳を除いて算出

[年齢階層別未婚率] (単位:%)

	平成22年		平成27年	
	男	女	男	女
15歳以上総数	27.6	16.3	28.5	16.5
15～19歳	99.9	99.6	99.9	99.7
20～24歳	91.8	85.5	94.3	88.0
25～29歳	66.6	51.0	68.3	54.9
30～34歳	42.6	26.0	47.6	30.2
35～39歳	33.3	18.3	33.7	18.8
40～44歳	28.9	12.8	29.2	16.2
45～49歳	22.3	8.2	26.7	11.9
50～54歳	18.4	5.1	20.7	8.0
55～59歳	14.3	3.5	17.7	5.4
60～64歳	9.5	3.7	13.4	3.3
65～69歳	4.9	3.3	8.5	3.5
70～74歳	2.2	2.4	4.3	3.3
75歳以上	1.4	2.3	1.6	2.2

※年齢階層別未婚率は配偶関係不詳を除いて算出

4 世帯の状況

① 世帯数・1世帯あたりの人員

総世帯数	45,339世帯 (世帯人員129,652人)
うち 一般世帯数	45,198世帯 (" 126,008人)
施設等の世帯	141世帯 (" 3,644人)
※施設等の世帯とは、社会施設の入所者、病院の入院者等の世帯	
一般世帯の1世帯あたり人員	2.79人

- ・ 総世帯数は、前回調査に比べ175世帯減少 (減少率0.4%)
- ・ 1世帯あたり人員は、前回の2.94人から0.15人減少。

[世帯数]

	世帯数 (世帯)	一般世帯			施設等の世帯	
		世帯数 (世帯)	世帯人員 (人)	1世帯当 たり人員 (人)	世帯数 (世帯)	世帯人員 (人)
平成27年	45,339	45,198	129,652	2.79	141	3,644
平成22年	45,514	45,395	133,282	2.94	119	3,341
増減	増減数	△175	△3,630	△0.15	22	303
	増減率(%)	△0.4	△2.7	△5.1	18.5	9.1

※世帯種類不詳は含まない。

② 家族類型(一般世帯)

核家族世帯	21,590世帯 (一般世帯の47.8%)
単独世帯	11,790世帯 (" 26.1%)
3世代同居世帯	8,549世帯 (" 18.9%)
3世代同居率	18.9%

[一般世帯の家族類型]

(単位:世帯、%)

		一 般 世 帯										
		総数	親族のみの世帯							核家族以外の世帯	非親族を含む世帯	単独世帯
			総数	核家族世帯				うち3世代				
				総数	夫婦のみ	夫婦と子供	ひとり親と子供					
平成27年	世帯数	45,198	33,040	21,590	7,864	9,217	4,509	11,450	8,549	292	11,790	
	構成比	100.0	73.1	47.8	17.4	20.4	10.0	25.3	18.9	0.6	26.1	
平成22年	世帯数	45,395	34,336	21,199	7,570	9,241	4,388	13,137	10,123	223	10,833	
	構成比	100.0	75.6	46.7	16.7	20.4	9.7	28.9	22.3	0.5	23.9	
増減	世帯数	△ 197	△ 1,296	391	294	△ 24	121	△ 1,687	△ 1,574	69	957	
	増減率	△ 0.4	△ 3.8	1.8	3.9	△ 0.3	2.8	△ 12.8	△ 15.5	30.9	8.8	

※一般世帯総数には世帯の種類不詳が含まれる。割合は不詳を除いて算出。

③ 高齢者世帯(一般世帯)

65歳以上の世帯員がいる一般世帯

26, 237世帯 (一般世帯の58.0%)

うち 65歳以上の単独世帯 5, 135世帯 (高齢者世帯の19.6%)

高齢夫婦のみ世帯 4, 731世帯 (" 18.0%)

※ 高齢夫婦とは、夫が65歳以上、妻が60歳以上の夫婦

- ・ 前回調査に比べ65歳以上の高齢者世帯は817世帯増加 (増加率3.2%)
 - 65歳以上の単独世帯は 964世帯増加 (増加率23.1%)
 - 高齢夫婦のみの世帯は 355世帯増加 (増加率8.1%)

[65歳以上の世帯員がいる一般世帯]

(単位:世帯、%)

	一般世帯総数	65歳以上の高齢者がいる一般世帯							
		総数 A	一般世帯に占める割合(%)	単独世帯		高齢夫婦のみ		その他	
				B	構成比(B/A,%)	C	構成比(C/A,%)	D	構成比(D/A,%)
平成27年	45,189	26,237	58.0	5,135	19.6	4,731	18.0	16,371	62.4
平成22年	45,395	25,420	56.0	4,171	16.4	4,376	17.2	16,873	66.4
増 減	-206	817	2.0	964	3.2	355	0.8	△ 502	△ 4.0
増減率	△ 0.5	3.2	-	23.1	-	8.1	-	△ 3.0	-

5 住宅の状況

住宅に住む一般世帯(44,757世帯)のうち

持 ち 家 35, 327世帯 (住宅に住む一般世帯の78.9%)

民営の借家 7, 427世帯 (" 16.6%)

そ の 他 2, 003世帯 (" 4.5%)

持ち家率 78.9%

- ・ 前回調査に比べ持ち家が421世帯減少 (減少率1.2%)
 - 民営の借家が305世帯増加 (増加率4.3%)
 - その他は34世帯減少 (減少率1.7%)
 - 持ち家率は0.7ポイント低下

[一般世帯の住宅の状況]

(単位:世帯、%)

		住宅に住む一般世帯							住宅以外に住む一般世帯	持ち家率(B/A)
		総数 A	主世帯				間借り			
			総数	持ち家 B	公 営 ・ 都市機構・ 公社の借家	民営の 借 家		給与 住宅		
世帯数	平成27年	44,757	44,483	35,327	955	7,427	774	274	441	78.9
	平成22年	44,907	44,706	35,748	999	7,122	837	201	488	79.6
	増減数	△ 150	△ 223	△ 421	△ 44	305	△ 63	73	△ 47	△ 0.7
	増減率	△ 0.30	△ 0.50	△ 1.18	△ 4.4	4.3	△ 7.5	36.3	△ 9.6	-
1世帯 当たり 人員	平成27年	2.80	2.80	3.07	1.95	1.74	1.83	2.21	1.61	-
	平成22年	2.94	2.95	2.96	2.10	1.80	1.86	2.11	1.22	-
	増減数	△ 0.14	△ 0.15	0.11	△ 0.15	△ 0.06	△ 0.03	0.10	0.39	-

6 外国人

市内に住む外国人	5 1 8 人 (前回調査に比べ 177 人減少)
(国籍別) 中国	2 7 1 人 (// 177 人減少)
韓国・朝鮮	5 5 人 (// 26 人減少)
フィリピン	3 3 人 (// 3 人減少)
その他	1 5 9 人 (// 29 人増加)

[市内に住む外国人]

(単位:人、%)

	総数	国 籍 別											
		韓国, 朝鮮	中 国	フィリ ピン	タ イ	インド ネシア	ベトナム	イギリス	アメリカ	ブラジル	ペルー	その他 (※)	
平成27年	総数	518	55	271	33	11	22	60	5	10	5	1	45
	男	108	12	37	1	1	7	5	4	10	1	1	29
	女	410	43	234	32	10	15	55	1	-	4	-	16
平成22年	総数	695	81	448	36	13	10	12	4	11	8	1	71
	男	147	21	51	-	5	2	-	4	8	3	1	52
	女	548	60	397	36	8	8	12	-	3	5	-	19
増減数	総数	△ 177	△ 26	△ 177	△ 3	-2	12	48	1	△ 1	△ 3	-	-26
	男	△ 39	△ 9	△ 14	1	-4	5	5	-	2	△ 2	-	-23
	女	△ 138	△ 17	△ 163	△ 4	2	7	43	1	△ 3	△ 1	-	-3
増減率	総数	△ 25.5	△ 32.1	△ 39.5	△ 8.3	△ 15.4	120.0	400.0	25.0	△ 9.1	△ 37.5	-	△ 36.6
	男	△ 26.5	△ 42.9	△ 27.5	皆増	△ 80.0	250.0	皆増	-	25.0	△ 66.7	-	△ 44.2
	女	△ 25.2	△ 28.3	△ 41.1	△ 11.1	25.0	87.5	358.3	皆増	皆減	△ 20.0	-	△ 15.8

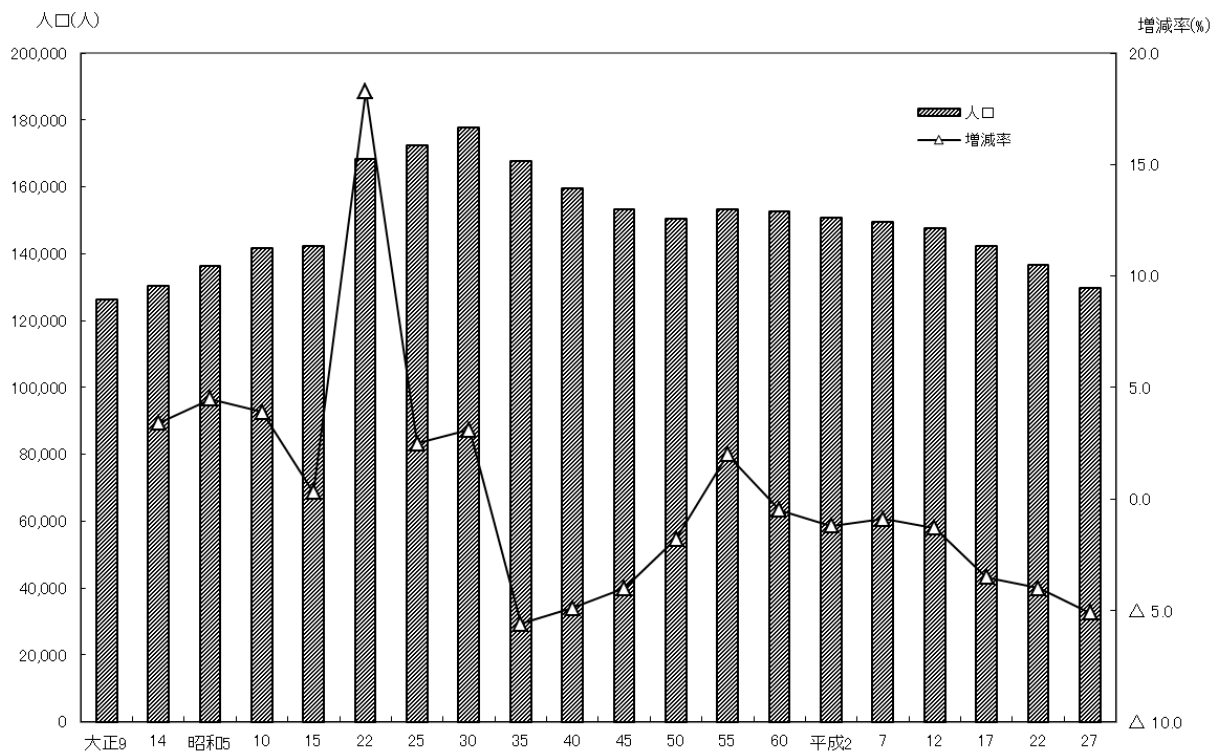
※)国籍不詳含む。

[参 考]

[人口の推移(大正9～平成22)]

	市全域			鶴岡地域		藤島地域		羽黒地域		櫛引地域		朝日地域		海地域	
	人口	増減率	世帯	人口	世帯	人口	世帯	人口	世帯	人口	世帯	人口	世帯	人口	世帯
大正9	126,228		20,584	68,912	11,921	13,985	2,052	10,498	1,583	8,119	1,217	10,336	1,609	14,378	2,202
14	130,465	3.4	21,393	72,054	12,572	14,359	2,164	11,142	1,653	8,464	1,268	9,612	1,392	14,834	2,344
昭和5	136,332	4.5	22,523	75,860	13,454	14,924	2,236	11,433	1,698	8,976	1,328	9,980	1,416	15,159	2,391
10	141,679	3.9	23,716	79,594	14,222	14,939	2,328	11,702	1,741	9,214	1,379	10,822	1,545	15,408	2,501
15	142,150	0.3	24,454	77,394	14,240	14,769	2,323	11,525	1,752	9,182	1,391	10,425	1,526	18,855	3,222
22	168,223	18.3	30,222	92,855	17,853	16,535	2,677	13,144	2,087	10,246	1,598	11,499	1,796	23,944	4,211
25	172,467	2.5	30,666	96,186	18,211	16,711	2,684	13,423	2,114	10,499	1,619	11,463	1,747	24,185	4,291
30	177,859	3.1	31,844	98,814	18,895	17,182	2,712	13,760	2,184	10,626	1,721	14,470	2,106	23,007	4,226
35	167,810	△ 5.6	33,376	96,312	20,427	16,340	2,810	13,156	2,240	10,505	1,743	11,115	1,938	20,382	4,218
40	159,562	△ 4.9	34,748	95,615	22,096	14,868	2,834	12,096	2,287	9,805	1,781	9,722	1,854	17,456	3,896
45	153,173	△ 4.0	36,051	95,136	23,616	14,052	2,819	11,251	2,272	9,069	1,787	8,206	1,755	15,459	3,802
50	150,348	△ 1.8	37,565	95,932	25,468	13,454	2,802	10,593	2,206	8,545	1,761	7,386	1,654	14,438	3,674
55	153,330	2.0	39,389	99,751	27,427	13,400	2,809	10,538	2,203	8,690	1,790	6,900	1,518	14,051	3,642
60	152,636	△ 0.5	39,865	100,200	28,125	13,412	2,811	10,443	2,172	8,615	1,741	6,711	1,499	13,255	3,517
平成2	150,840	△ 1.2	40,889	99,889	29,271	13,011	2,807	10,298	2,165	8,722	1,765	6,570	1,493	12,350	3,388
7	149,509	△ 0.9	42,660	100,538	31,084	12,414	2,802	9,988	2,181	8,742	1,863	6,309	1,418	11,518	3,312
12	147,546	△ 1.3	44,382	100,628	32,825	12,294	2,945	9,616	2,209	8,536	1,913	5,864	1,368	10,608	3,122
17	142,384	△ 3.5	45,493	98,127	33,991	11,595	2,965	9,323	2,273	8,320	1,954	5,378	1,318	9,641	2,992
22	136,623	△ 4.0	45,514	95,209	34,116	11,065	2,973	9,059	2,330	7,794	1,995	4,798	1,262	8,698	2,838
27	129,652	△ 5.1	45,339	91,818	34,307	10,216	2,926	8,529	2,287	7,244	1,979	4,295	1,190	7,550	2,650

図1 人口の推移



[人口動態(平成22, 10～平成27, 9)]

	鶴岡市全域					
	出生数	死亡数	自然増減	転入	転出	社会増減
平成22. 10～23. 9	1,014	1,889	△ 875	2,833	3,207	△ 374
23. 10～24. 9	937	1,743	△ 806	2,807	3,135	△ 328
24. 10～25. 9	908	1,854	△ 946	2,714	3,473	△ 759
25. 10～26. 9	892	1,794	△ 902	2,636	3,258	△ 622
26. 10～27. 9	901	1,856	△ 955	2,709	3,126	△ 417
計	4,652	9,136	△ 4,484	13,699	16,199	△ 2,500

資料：「山形県の人口と世帯数」(山形県統計企画課)

図2 地域別人口の増減

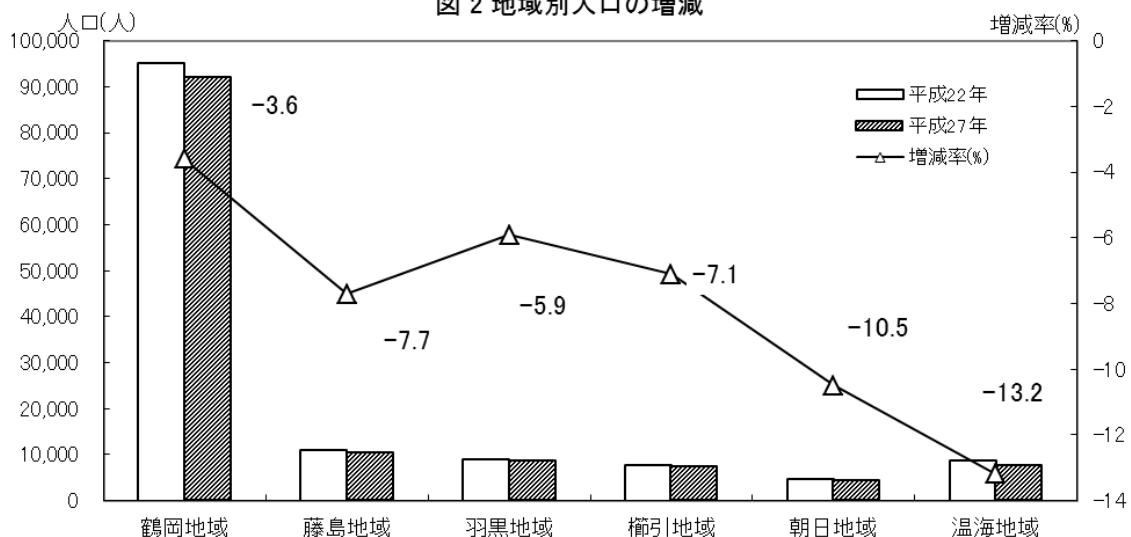


図3 男女別人口、性比の推移

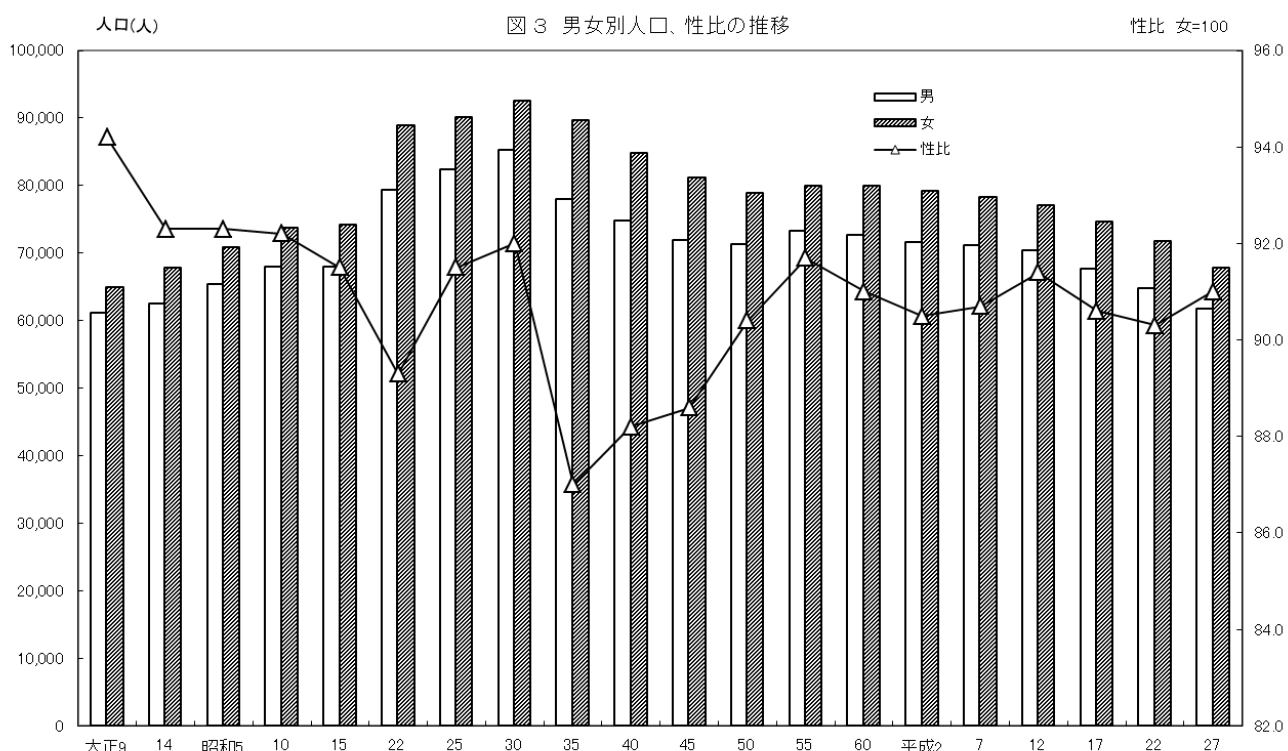
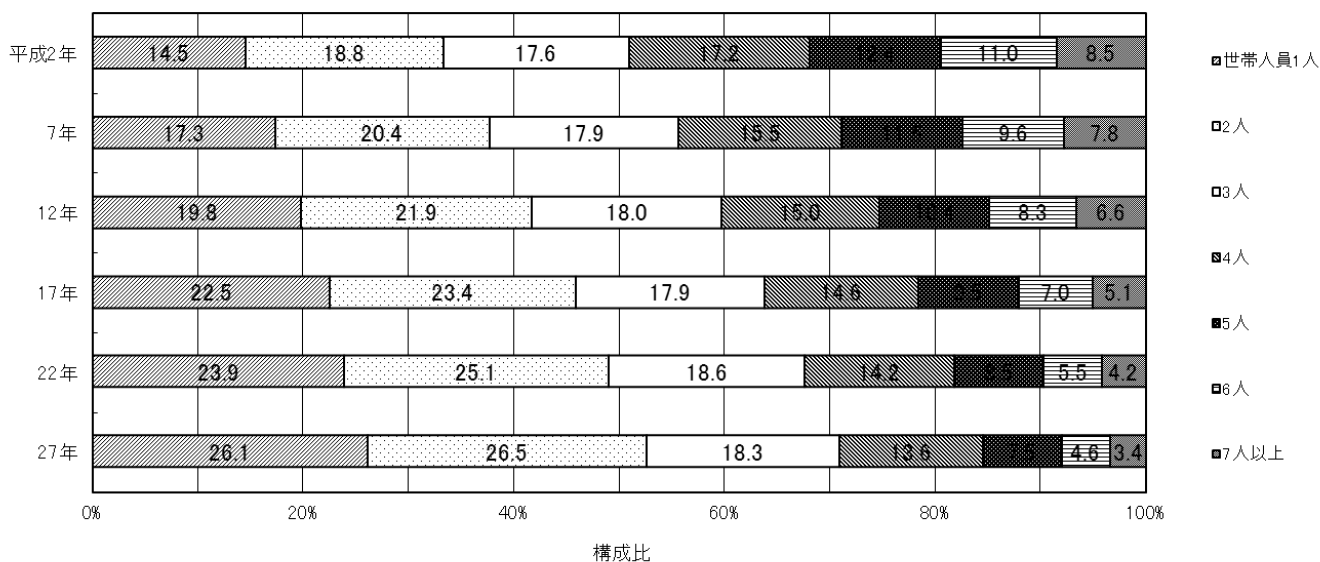


図4 人員別世帯構成比の推移



[地域別世帯数、世帯人員の推移]

区分		一般世帯			施設等の世帯	
		世帯数	世帯人員	1世帯当たり人員	世帯数	世帯人員
鶴岡地域	平成12年	32,726	98,622	3.01	56	1,937
	17年	33,805	95,946	2.84	56	2,047
	22年	34,042	92,759	2.72	74	2,450
	27年	34,208	89,258	2.61	99	2,560
藤島地域	平成12年	2,944	12,245	4.16	1	49
	17年	2,964	11,545	3.90	1	50
	22年	2,968	10,937	3.68	5	128
	27年	2,920	10,050	3.44	6	166
羽黒地域	平成12年	2,206	9,558	4.33	3	58
	17年	2,267	9,158	4.04	6	165
	22年	2,323	8,687	3.74	7	372
	27年	2,274	8,081	3.55	13	448
櫛引地域	平成12年	1,912	8,486	4.44	1	50
	17年	1,949	8,138	4.18	5	182
	22年	1,989	7,643	3.84	6	151
	27年	1,973	7,052	3.57	6	192
朝日地域	平成12年	1,367	5,815	4.25	1	49
	17年	1,316	5,318	4.04	2	60
	22年	1,259	4,713	3.74	3	85
	27年	1,185	4,150	3.50	5	145
温海地域	平成12年	3,121	10,558	3.38	1	50
	17年	2,988	9,562	3.20	4	79
	22年	2,814	8,543	3.04	24	155
	27年	2,638	7,417	2.81	12	133
市全域	平成12年	44,276	145,284	3.28	63	2,193
	17年	45,289	139,667	3.08	74	2,583
	22年	45,395	133,282	2.94	119	3,341
	27年	45,198	126,008	2.79	141	3,644
市全域 増減数	17年	1,013	△ 5,617	△ 0.20	11	390
	22年	106	△ 6,385	△ 0.14	45	758
	27年	△ 197	△ 7,274	△ 0.15	22	303
市全域 増減率(%)	17年	2.3	△ 3.9	-	17.5	17.8
	22年	0.2	△ 4.6	-	60.8	29.3
	27年	△ 0.4	△ 5.5	-	18.5	9.1

※世帯種類不詳は含まない。

図5 家族類型別世帯数構成比の推移

