

洪水ハザードマップ

河川名：赤川

朝日地域（北）

●このマップは、赤川が大雨で氾濫した場合の洪水浸水想定区域と浸水深、あわせて各地区の避難所などを示したものです。

●洪水浸水想定区域と浸水深は、国と県から公表された「想定しうる最大規模降雨」（※1）による洪水浸水想定区域図を重ね合わせたものです。

※1【河川ごとの想定最大規模降雨量】

河川名	想定しうる最大規模降雨量
赤川	赤川流域の12時間の総雨量 303mm

発行元：鶴岡市 発行日：令和2年3月

凡例

早期の立退き避難が必要な区域
※この区域は、「本造家屋の倒壊等をもたらす氾濫流が発生するおそれのある区域」「河岸侵食で家屋が倒壊するおそれのある区域」「想定される浸水深3m以上の区域」のいずれかを含む区域としています。

本造家屋の倒壊等をもたらす氾濫流が発生するおそれのある区域

河岸侵食で家屋が倒壊するおそれのある区域

避難所（避難所名称の数は想定最大浸水深）
 一時の避難所
 （民間施設で逃げ遅れ等の緊急時に避難する場所）

避難方向 ※災害の状況により、お住まいの地区以外の避難所等への避難も可能です。

砂防ダム

想定される浸水深	浸水深	被害状況
5m以上	2階も水没	2階も水没
3～5m	1階が水没	1階が水没
0.5～3m	床下浸水	床下浸水
0～0.5m		

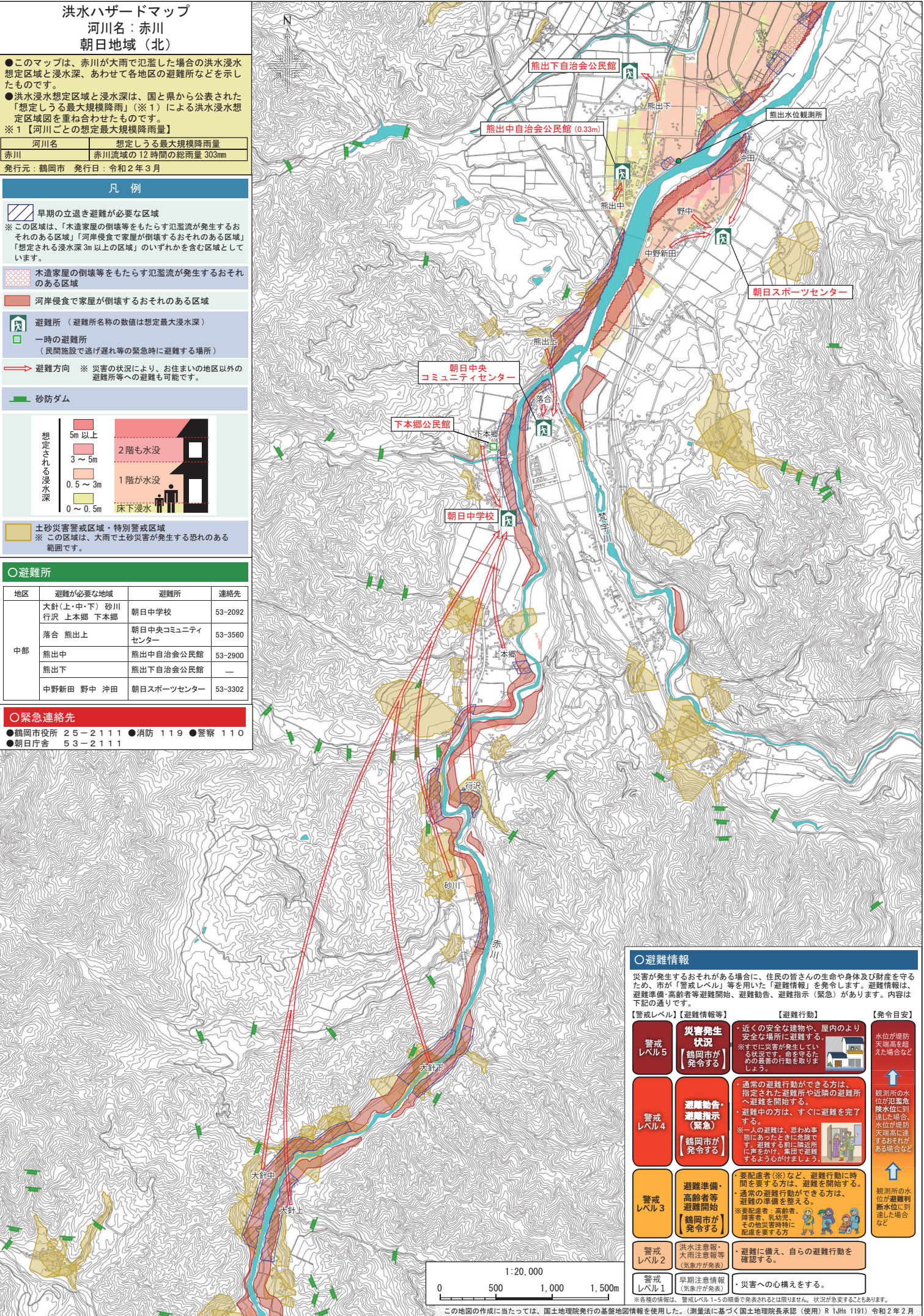
土砂災害警戒区域・特別警戒区域
※この区域は、大雨で土砂災害が発生する恐れのある範囲です。

○避難所

地区	避難が必要な地域	避難所	連絡先
中部	大針(上・中・下) 砂川 行沢 上本郷 下本郷	朝日中学校	53-2092
	落合 熊出上	朝日中央コミュニティセンター	53-3560
	熊出中	熊出中自治会公民館	53-2900
	熊出下	熊出下自治会公民館	—
	中野新田 野中 沖田	朝日スポーツセンター	53-3302

○緊急連絡先

●鶴岡市役所 25-2111 ●消防 119 ●警察 110
●朝日庁舎 53-2111



○避難情報

災害が発生するおそれがある場合に、住民の皆さんの生命や身体及び財産を守るため、市が「警戒レベル」等を用いた「避難情報」を発令します。避難情報は、避難準備・高齢者等避難開始、避難勧告、避難指示（緊急）があります。内容は下記の通りです。

【警戒レベル】	【避難情報等】	【避難行動】	【発令目安】
警戒レベル5	災害発生状況 【鶴岡市が発令する】	近くの安全な建物や、屋内のより安全な場所に避難する。 ※すでに災害が発生している状況です。命を守るための最善の行動を取りましょう。	水位が堤防天端高を超えた場合など
警戒レベル4	避難勧告・避難指示（緊急） 【鶴岡市が発令する】	通常の避難行動ができる方は、指定された避難所や近隣の避難所へ避難を開始する。 避難中の方は、すぐに避難を完了する。 ※一人の避難は、思わぬ事態にあつたときに危険です。避難する前に隣近所に声をかけ、集団で避難するよう心がけましょう。	観測所の水位が冠水危険水位に到達した場合、水位が堤防天端高に達するおそれがある場合など
警戒レベル3	避難準備・高齢者等避難開始 【鶴岡市が発令する】	要配慮者(※)など、避難行動に時間を要する方は、避難を開始する。 通常の避難行動ができる方は、避難の準備を整える。 ※要配慮者：高齢者、障害者、妊婦、その他災害時特に配慮を要する方	観測所の水位が避難到達水位に到達した場合など
警戒レベル2	洪水注意報・大雨注意報等 【気象庁が発令する】	避難に備え、自らの避難行動を確認する。	
警戒レベル1	早期注意情報 【気象庁が発令する】	災害への心構えをする。	

※各種の情報は、警戒レベル1-5の順で発表されるとは限りません。状況が急変することもあります。

この地図の作成に当たっては、国土地理院発行の基礎地図情報を使用しました。(測量法に基づく国土地理院長承認(使用)R1JHs 1191) 令和2年2月