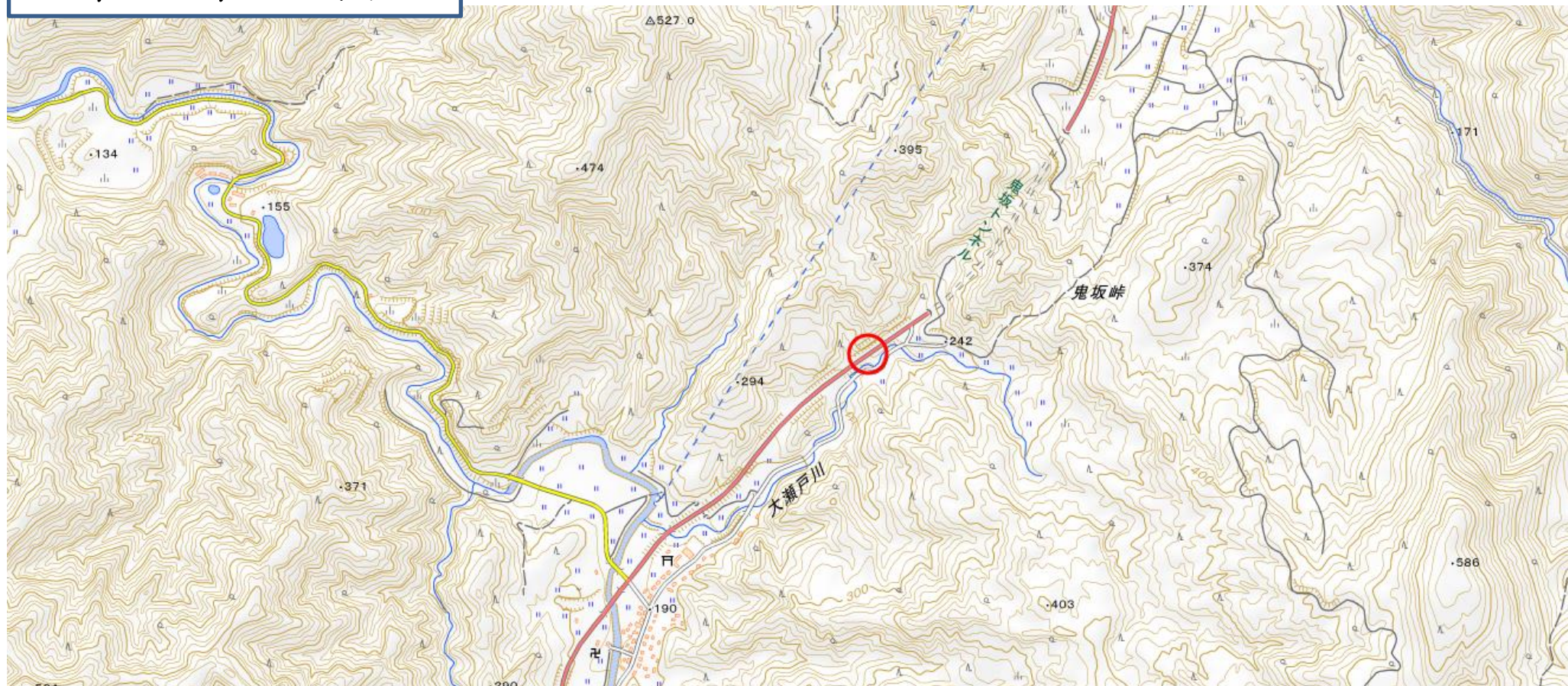


位置図



出没（目撃）情報

日時	令和5年7月31日 午前6時15分頃
場所	鶴岡市 菅野代 地内
	菅野代地内の鬼坂トンネル付近にて、菅野代から田川方面へ車で向かう途中、国道345号線上を東から西へ横断するクマ1頭（約1.5m）と軽トラックが衝突した。その後、クマは西側の山の方へ逃げていった。