

# 上池 ハザードマップ



縮尺 = 1:6,000

## この図の見方について

この図は、ため池の堤体が決壊した場合、総貯水量258,000 m<sup>3</sup>が、どのような経路を経て流下していくかを、国土地理院発表の基盤地図情報(数値標高モデル)5mメッシュを元に解析し、図化したものです。満水状態のため池が決壊し、貯えられた水が一度に流れ出てくるような場合を想定しています。図化されている洪水想定区域は、仮定に基づき予測した結果であり、不確実性を有しています。

諸元 総貯水量: 258,000 m<sup>3</sup>  
堤高: 4.3m  
堤長: 323.2m  
(ため池管理者) 庄内赤川土地改良区

### 【1次避難方向】

緊急避難として、浸水想定区域外へ一時避難する方向

※浸水深さ 50cm以下は家屋に留まる  
浸水深さ 50cm以上3m以下は家屋の2階以上への垂直方向避難により安全を確保することも有効。

### 【2次避難方向】

水が引いた後に、安全を確認しながら市避難場所へ避難する方向

想定浸水深のめやす



▼ 5.0m 2階の軒下までつかる程度

▼ 2.0m 1階の軒下までつかる程度

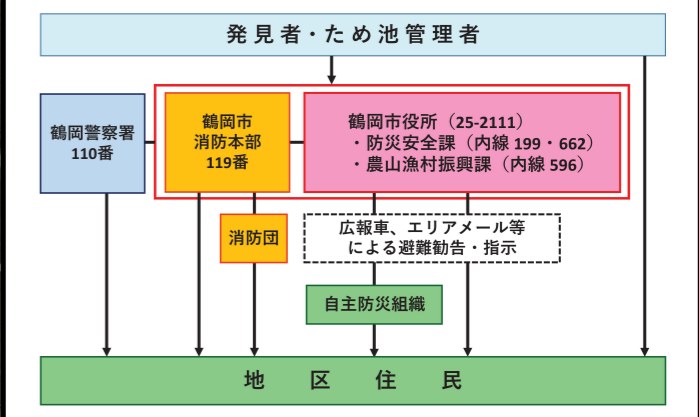
▼ 1.0m 大人の腰までつかる程度

▼ 流速0.5m/sで通行不能

▼ 0.5m 大人の膝までつかる程度

▼ 流速1.5m/sで通行不能

## 情報伝達経路・避難活動



## 凡例

### 避難所

- 指定緊急避難場所(一次避難場所)
- 指定避難所(二次避難場所)
- その他施設

### 避難方向

- 1次避難
- 2次避難

### 到達時間

- 5分後
- 10分後
- 20分後
- 30分後

### 流速

- 0.5m/sを超える
- 1.5m/sを超える

### 最大水深

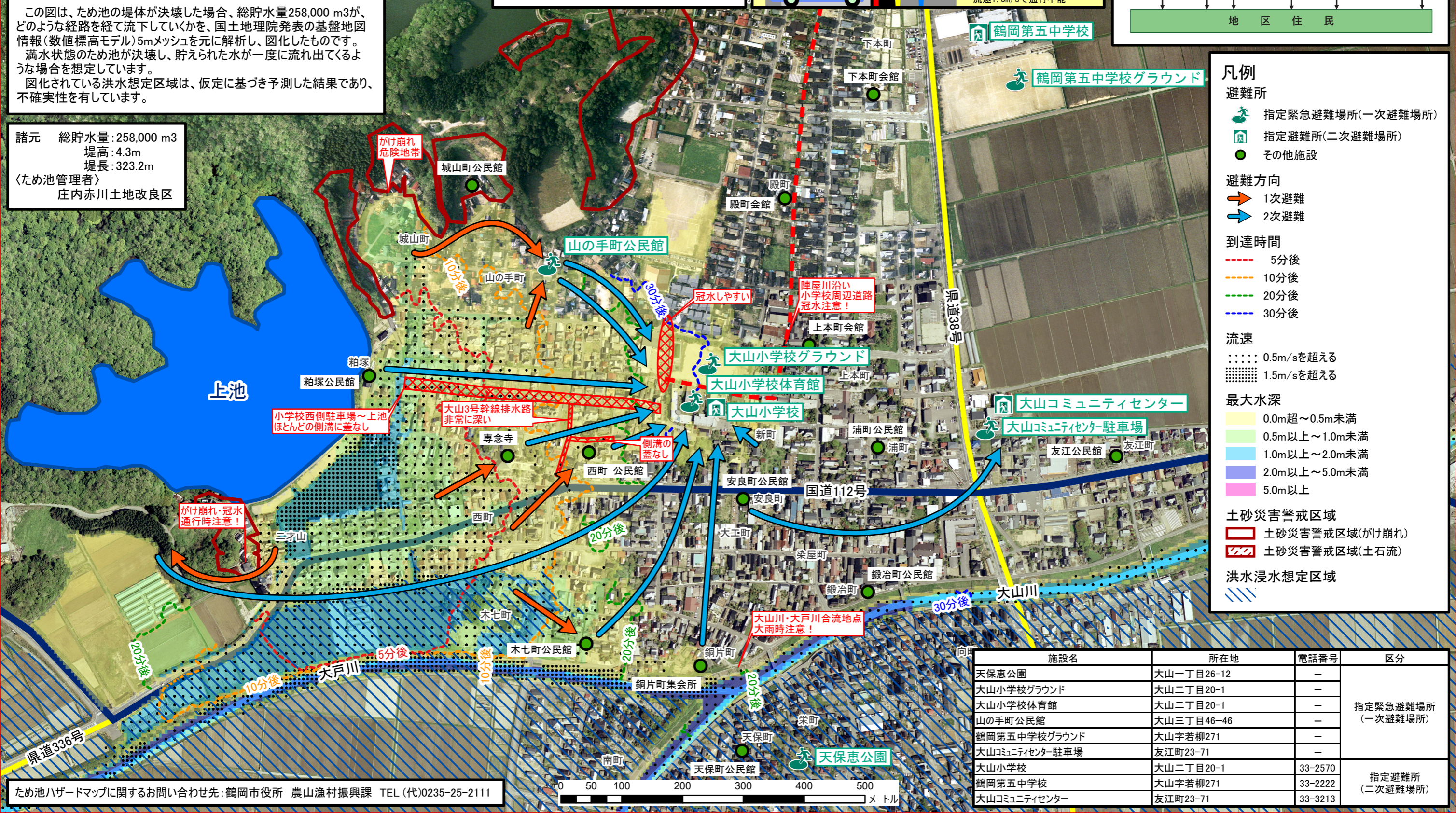
- 0.0m超~0.5m未満
- 0.5m以上~1.0m未満
- 1.0m以上~2.0m未満
- 2.0m以上~5.0m未満
- 5.0m以上

### 土砂災害警戒区域

- 土砂災害警戒区域(がけ崩れ)
- 土砂災害警戒区域(土石流)

### 洪水浸水想定区域

- 



施設名	所在地	電話番号	区分
天保恵公園	大山一丁目26-12	-	指定緊急避難場所 (一次避難場所)
大山小学校グラウンド	大山二丁目20-1	-	
大山小学校体育館	大山二丁目20-1	-	
山の手町公民館	大山三丁目46-46	-	
鶴岡第五中学校グラウンド	大山字若柳271	-	
大山コミュニティセンター駐車場	友江町23-71	-	指定避難所 (二次避難場所)
大山小学校	大山二丁目20-1	33-2570	
鶴岡第五中学校	大山字若柳271	33-2222	
大山コミュニティセンター	友江町23-71	33-3213	
天保恵公園	大山二丁目20-1	33-2570	

ため池ハザードマップに関するお問い合わせ先: 鶴岡市役所 農山漁村振興課 TEL (代)0235-25-2111