

玉川ため池 ハザードマップ

この図の見方について

この図は、ため池の堤体が決壊した場合、総貯水量282,000 m³が、どのような経路を経て流下していくかを、国土地理院発表の基盤地図情報(数値標高モデル)5mメッシュを元に解析し、図化したものです。
満水状態のため池が決壊し、貯えられた水が一度に流れ出てくるような場合を想定しています。
図化されている洪水想定区域は、仮定に基づき予測した結果であり、不確実性を有しています。

【1次避難方向】

緊急避難として、浸水想定区域外へ一時避難する方向
※浸水深さ 50cm以下は家屋に留まる
浸水深さ 50cm以上3m以下は家屋の2階以上への垂直方向避難により安全を確保することも有効。

【2次避難方向】

水が引いた後に、安全を確認しながら市避難場所へ避難する方向

凡例

- 避難所**
- 指定緊急避難場所(一次避難場所)
 - 指定避難所(二次避難場所)
 - その他施設

避難方向

- 1次避難
- 2次避難

到達時間

- 5分後
- 10分後
- 20分後
- 30分後

流速

- 0.5m/sを超える
- 1.5m/sを超える

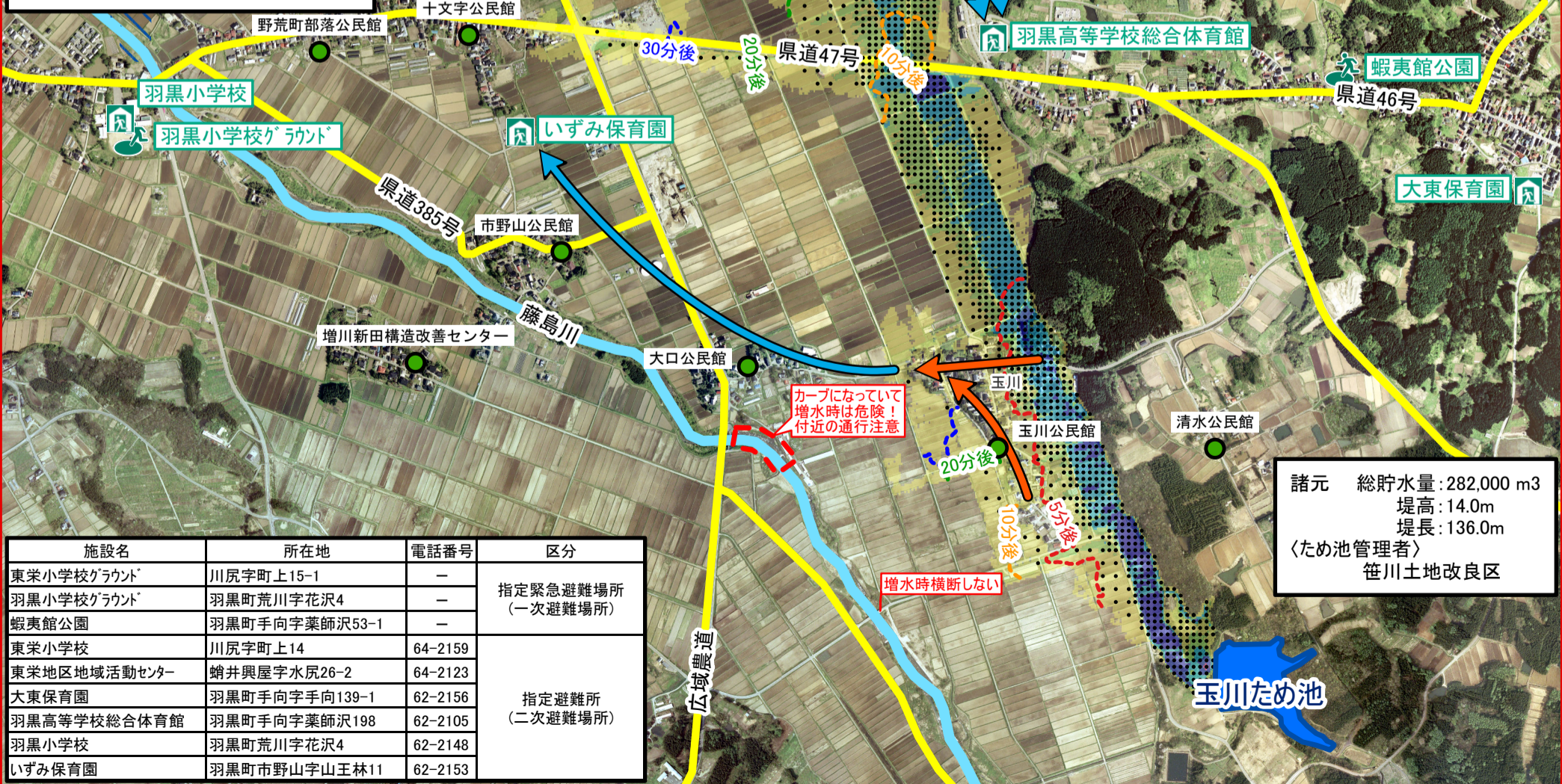
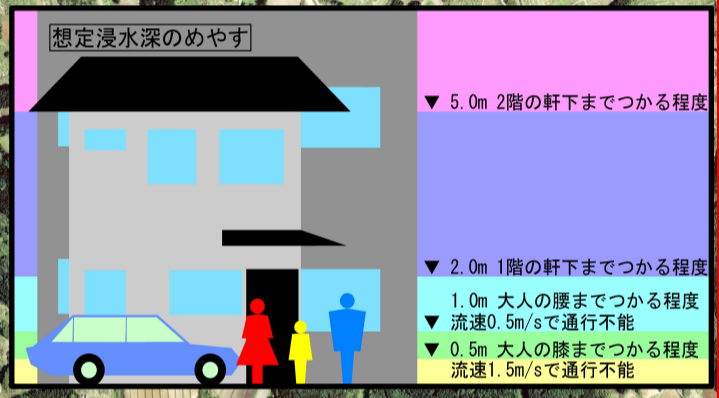
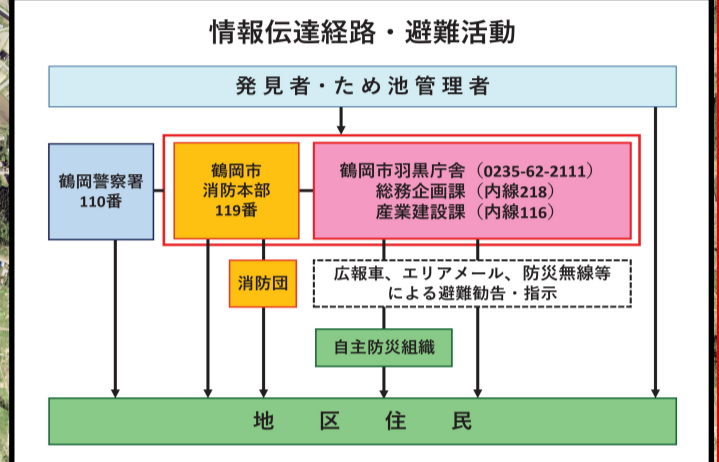
最大水深

- 0.0m超～0.5m未満
- 0.5m以上～1.0m未満
- 1.0m以上～2.0m未満
- 2.0m以上～5.0m未満
- 5.0m以上

土砂災害警戒区域

- 土砂災害警戒区域(がけ崩れ)
- 土砂災害警戒区域(土石流)

洪水浸水想定区域



| 施設名 | 所在地 | 電話番号 | 区分 |
|--------------|---------------|---------|----------------------|
| 東栄小学校グラウンド | 川尻字町上15-1 | - | 指定緊急避難場所 (一次避難場所) |
| 羽黒小学校グラウンド | 羽黒町荒川字花沢4 | - | |
| 蝦夷館公園 | 羽黒町手向字薬師沢53-1 | - | |
| 東栄小学校 | 川尻字町上14 | 64-2159 | 指定避難所 (二次避難場所) |
| 東栄地区地域活動センター | 蛸井興屋字水尻26-2 | 64-2123 | |
| 大東保育園 | 羽黒町手向字手向139-1 | 62-2156 | |
| 羽黒高等学校総合体育館 | 羽黒町手向字薬師沢198 | 62-2105 | |
| 羽黒小学校 | 羽黒町荒川字花沢4 | 62-2148 | |
| いずみ保育園 | 羽黒町市野山字山王林11 | 62-2153 | |

諸元 総貯水量: 282,000 m³
堤高: 14.0m
堤長: 136.0m
(ため池管理者)
笹川土地改良区

ため池ハザードマップに関するお問い合わせ先: 鶴岡市役所 農山漁村振興課 TEL (代)0235-25-2111

