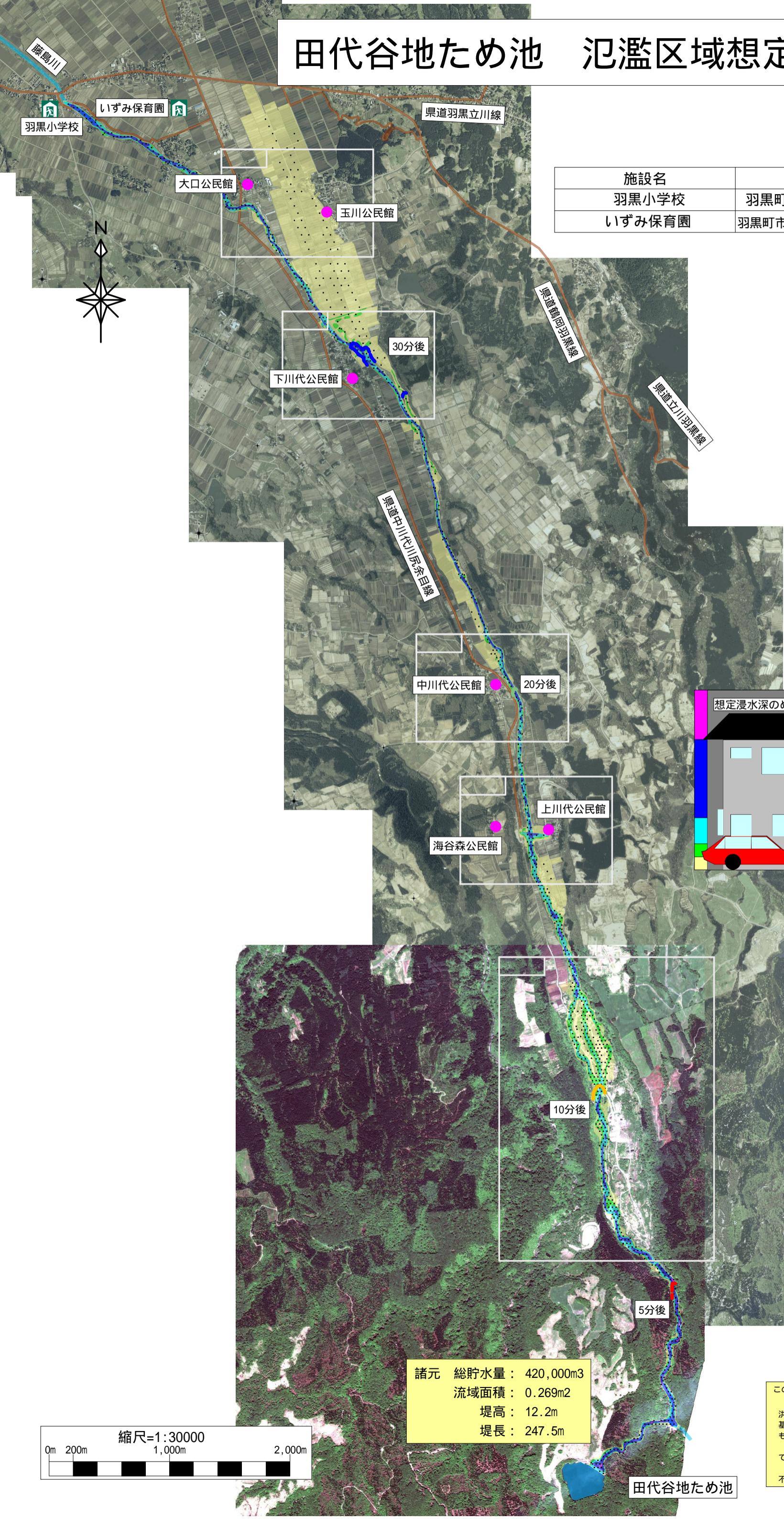
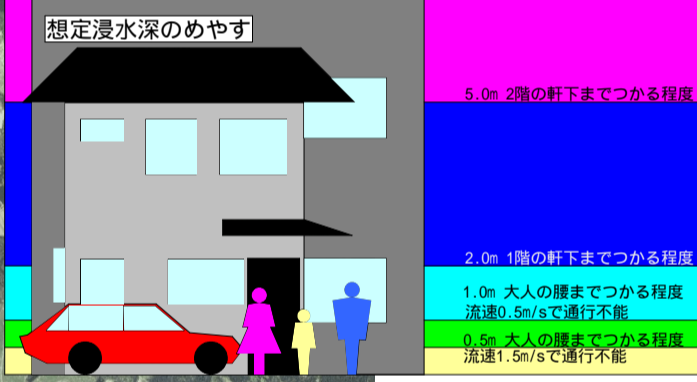


# 田代谷地ため池 氾濫区域想定図

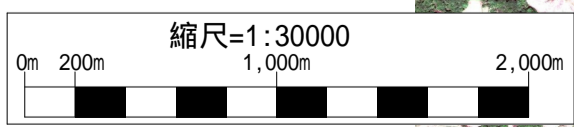


施設名	住所	電話番号	区分
羽黒小学校	羽黒町荒川字花沢4	62-2148	避難所
いずみ保育園	羽黒町市野山字山王林11	62-2153	避難所



- 凡例**
- 避難所**
- 避難所
  - その他の施設
- 最大水深（1時間後まで）**
- 0.0m超～0.5m未満
  - 0.5m以上～1.0m未満
  - 1.0m以上～2.0m未満
  - 2.0m以上～5.0m未満
  - 5.0m以上
- 流速**
- 0.5m/sを越える
  - 1.5m/sを越える
- 到達時間**
- 5分後
  - 10分後
  - 20分後
  - 30分後
- 外郭線は1時間後

諸元 総貯水量：420,000m<sup>3</sup>  
 流域面積：0.269km<sup>2</sup>  
 堤高：12.2m  
 堤長：247.5m



この図の見方について  
 この図は、ため池の堤体が決壊した場合、総貯水量420,000m<sup>3</sup>と洪水量がどのような経路を経て流下していくかを、国土地理院発表の基礎地図情報（数値標高モデル）5mメッシュを元に解析し、図化したものです。  
 満水状態のため池が決壊し、貯えられた水と洪水量が一度に流れ出てくるような場合を想定しています。  
 図化されている洪水想定区域は、仮定に基づき予測した結果であり、不確実性を有しています。

田代谷地ため池