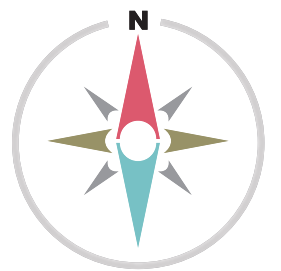


鶴岡市 地震ハザードマップ

揺れやすさマップ



揺れやすさマップとは

鶴岡市では、今後発生する可能性のある地震について市民の皆様に関心と知識を持っていただき、日頃から地震の備えをしていただくために、「地震ハザードマップ」を作成いたしました。

揺れやすさマップとは、想定していた地震の震源やマグニチュード(エネルギー)、地盤状況から震度を予測したものです。

ご自宅の周辺や普段からよく行かれるところ、よく通られるところなどについて、想定される揺れの大きさを確認してみてください。また、地震に備えて避難場所を確認してみたり、地震が発生した場合の対応などをご家族や周囲の方たちと話合ってください。

<地震ハザードマップに関するお問い合わせ先>
 鶴岡市 建設部建築課 〒997-8601 山形県鶴岡市馬場町9-25
 TEL/0235-25-2111 (内線457、484)
 FAX/0235-25-2131

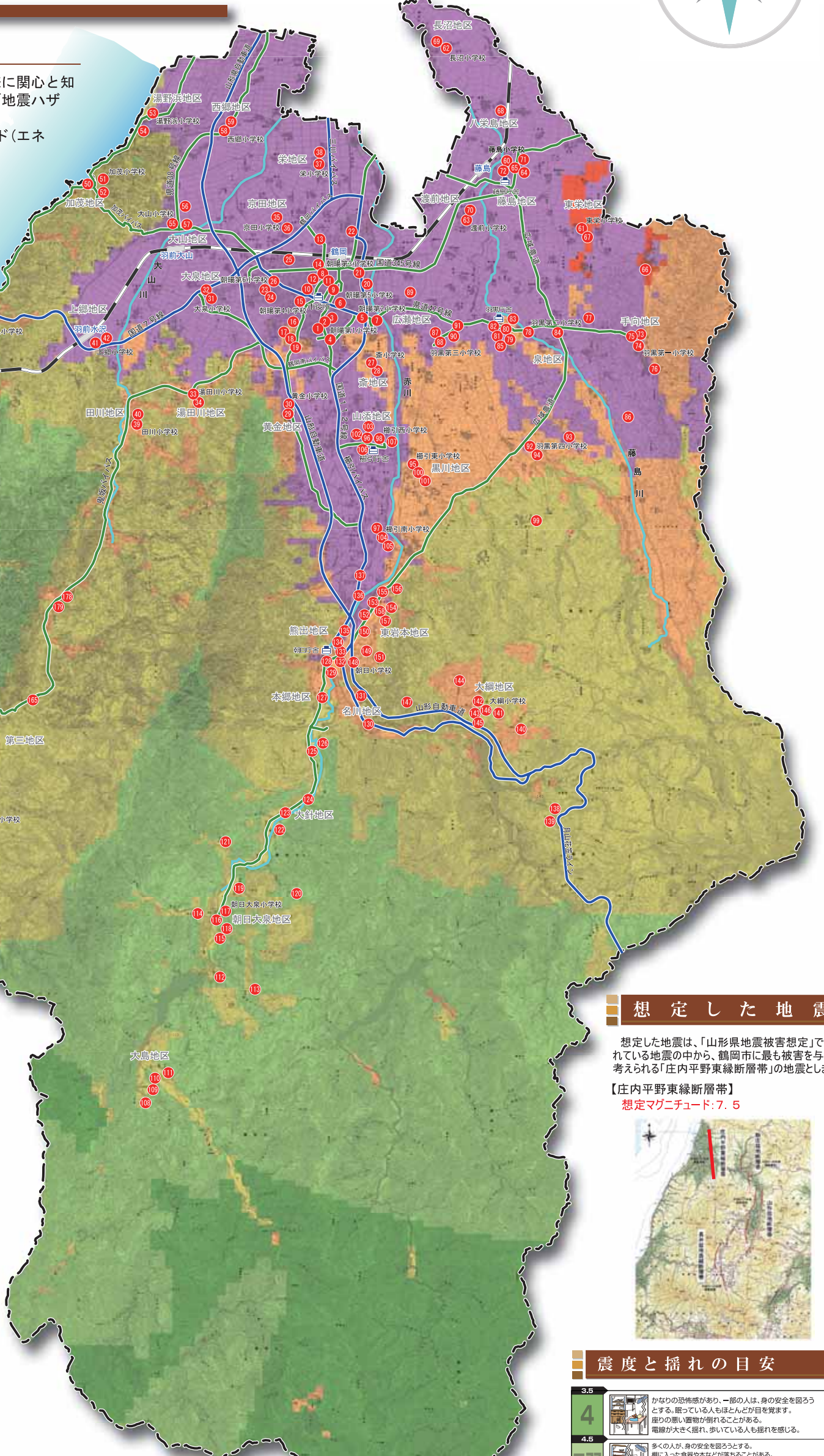
災害伝言ダイヤル

- 無事避難できたら、自分は安全であることを伝言しましょう。
- 伝言の 目的 のしかた
- 伝言の 再生 のしかた
- 171にダイヤル
- 1をプッシュ
- 被災者の電話番号を市外局番からダイヤル
- 被災者の電話番号を市外局番からダイヤル
- ガイダンスに従って発信
- ガイダンスに従って再生



1 ~ 201 収容避難所

番号	施設名称	番号	施設名称	番号	施設名称
1	朝陽第一小学校体育館	71	藤島体育館	141	上村活性化センター
2	第一学区コミュニティ防災センター	72	藤島ふれあいセンター	142	中村公民館
3	市立第二体育館	73	手向地区ふるさとセンター	143	下村公民館
4	朝陽第三中学校体育館	74	羽黒第一小学校体育館	144	七五三公民館
5	朝陽第二小学校体育館	75	大東体育館	145	朝日東部公民館
6	第二学区コミュニティ防災センター	76	いでは文化記念館	146	大瀬小学校体育館
7	出羽庄内団地	77	私立羽黒高等学校総合体育館	147	三葉堂公民館
8	朝陽第三小学校体育館	78	羽黒第二小学校体育館	148	立岩公民館
9	第三学区コミュニティセンター	79	羽黒農村センター	149	中入公民館
10	東立鶴岡工業高等学校体育館	80	羽黒体育センター	150	谷口公民館
11	東立鶴岡北高等学校体育館	81	羽黒コミュニティセンター	151	越中山公民館
12	東立鶴岡南高等学校体育館	82	羽黒体育館	152	中野新田林業集会所
13	東立鶴岡中央高等学校体育館	83	羽黒中学校体育館	153	野中公民館
14	立高等学校共用体育館	84	いずみ保育園	154	津原公民館
15	朝陽第四小学校体育館	85	羽黒老人福祉センター	155	沖田公民館
16	第四学区コミュニティセンター	86	月山高原活性化センター	156	北野公民館
17	鶴岡第四中学校体育館	87	羽黒第三小学校体育館	157	朝日スポーツセンター体育館
18	小真木原総合体育館	88	瓜瀬地区公民館	158	朝日青少年センター
19	朝陽第五小学校体育館	89	羽黒西部公民館	159	一宮公民館
20	朝陽第六小学校体育館	90	やまよし温泉・ゆばか	160	湯沢基盤整備センター
21	第五学区コミュニティ防災センター	91	賞船体育館	161	湯沢小学校体育館
22	朝陽第二中学校体育館	92	羽黒第四小学校体育館	162	湯澤湯柱センター
23	朝陽第六小学校体育館	93	創造の森	163	栗谷公民館
24	鶴岡第一中学校体育館	94	羽黒第四地区公民館	164	轟坪公民館
25	東立鶴岡看護学校体育館	95	鶴引小学校体育館	165	湯澤川農業者健康管理施設
26	第六学区コミュニティ防災センター	96	鶴引西小学校体育館	166	関川しな織りセンター
27	新小学校体育館	97	鶴引南小学校体育館	167	戸沢林業集会所
28	新コミュニティ防災センター	98	鶴引中学校体育館	168	安土構造改善センター
29	長金小学校体育館	99	旧たらのぎ分校体育館	169	館公民館
30	黄金コミュニティ防災センター	100	鶴引東部児童館	170	五十川小学校体育館
31	大東小学校体育館	101	鶴引東部児童館	171	山戸小学校体育館
32	鹿村センター	102	鶴引西部児童館	172	山五川多目的研修集会施設
33	湯田川小学校体育館	103	鶴引西部児童館	173	小瀬川公民館
34	湯田川コミュニティセンター	104	鶴引南児童館	174	鶴ヶ山集会所
35	京田小学校体育館	105	鶴引南児童館	175	小瀬川児童センター
36	京田コミュニティ防災センター	106	鶴引公民館	176	小瀬川公民館
37	新小学校体育館	107	鶴引スポーツセンター	177	小名部構造改善センター
38	新コミュニティ防災センター	108	松ヶ崎公民館	178	豊野公民館
39	田川小学校体育館	109	大島防衛センター	179	旧豊野小学校体育館
40	田川コミュニティセンター	110	大島自然の家	180	鶴ヶ崎小学校体育館
41	上郷小学校体育館	111	葉間公民館	181	鶴ヶ崎青少年海洋センター
42	上郷コミュニティセンター	112	荒沢公民館	182	鶴ヶ崎集会所
43	三瀬小学校体育館	113	湯澤公民館	183	原田公民館
44	豊浦中学校体育館	114	倉沢公民館	184	湯澤中学校体育館
45	三瀬コミュニティセンター	115	朝日庁舎南出張所	185	浜中公民館
46	小室小学校体育館	116	朝日南公民館	186	宮名公民館
47	小室コミュニティセンター	117	朝日大東小学校体育館	187	湯之里公民館
48	白良小学校体育館	118	朝日公民館	188	湯澤温泉林業センター
49	白良コミュニティセンター	119	下田沢林業集会所	189	鶴代公民館
50	田立加茂水産高等学校体育館	120	湯澤小学校体育館	190	湯澤小学校体育館
51	加茂小学校体育館	121	松沢公民館	191	湯澤集会所
52	加茂コミュニティセンター	122	大針上公民館	192	五十川公民館
53	湯野浜小学校体育館	123	大針中公民館	193	平沢公民館
54	湯野浜コミュニティセンター	124	大針下公民館	194	長機保育園
55	大山小学校体育館	125	砂川公民館	195	鶴ヶ崎保育園
56	鶴岡第五中学校体育館	126	行次公民館	196	早田保育園
57	大山コミュニティセンター	127	上本郷公民館	197	かもめ保育園
58	西郷小学校体育館	128	下本郷林業集会所	198	山戸保育園
59	西郷コミュニティセンター	129	朝日中学校体育館	199	五十川公民館
60	藤島小学校体育館	130	上川公民館	200	福栄保育園
61	東栄小学校体育館	131	下川公民館	201	東立鶴岡中央高校湯澤中学校体育館
62	長沼小学校体育館	132	朝日小学校体育館		
63	湯野小学校体育館	133	朝日山村開発センター		
64	藤島中学校体育館	134	朝日老人福祉センター		
65	藤島公民館	135	熊出林業集会所		
66	藤島農村環境改善センター	136	熊出公民館		
67	東栄公民館	137	熊出下公民館		
68	八束島公民館	138	田保公民館		
69	長沼公民館	139	田保保分校体育館		
70	南部地区構造改善センター	140	関谷公民館		



0 2.5km 5km

山形県第一次緊急輸送道路

山形県第二次緊急輸送道路

このマップは山形県から提供を受けたデータに基づいて作成しています。
 ここで示した震度は、想定した地震により起きる揺れの強さであり、地震の発生場所や規模によって、揺れの大きさは表示された震度よりも大きくなったり、小さくなったりすることがあります。

想定した地震

想定した地震は、「山形県地震被害想定」で報告されている地震の中から、鶴岡市に最も被害を与えると考えられる「庄内平野東縁断層帯」の地震としました。
【庄内平野東縁断層帯】
 想定マグニチュード:7.5



震度と揺れの目安

3.5	かなりの恐怖感があり、一部の人は、身の安全を固ろうとする。眠っている人もほとんど目が覚める。電線が大きく揺れ、歩いている人も揺れを感じる。
4	多くの人が、身の安全を固ろうとする。タンスなどの家具が揺れることがある。電線が動くことがある。耐震性の低い木造住宅では、壁や柱がかなり揺れたり、傾くものがある。
4.5	多くの人が、身の安全を固ろうとする。タンスなどの家具が揺れることがある。電線が動くことがある。耐震性の低い木造住宅では、壁や柱が揺れたり、傾くものがある。
5弱	多くの人が行動に支障を感じる。タンスなどの家具が揺れることがある。電線が動くことがある。耐震性の低い木造住宅では、壁や柱が揺れたり、傾くものがある。
5.0	多くの人が行動に支障を感じる。タンスなどの家具が揺れることがある。電線が動くことがある。耐震性の低い木造住宅では、壁や柱が揺れたり、傾くものがある。
5強	多くの人が行動に支障を感じる。タンスなどの家具が揺れることがある。電線が動くことがある。耐震性の低い木造住宅では、壁や柱が揺れたり、傾くものがある。
5.5	立っていることが困難になる。重い家具の多くが移動したり倒れたりする。耐震性の低い木造住宅では、壁や柱が揺れたり、傾くものがある。
6弱	立っていることができず、はわないと動くことができない。固定していない家具のほとんどが移動したり倒れたりする。耐震性の低い木造住宅では、壁や柱が揺れたり、傾くものがある。
6.0	立っていることができず、はわないと動くことができない。固定していない家具のほとんどが移動したり倒れたりする。耐震性の低い木造住宅では、壁や柱が揺れたり、傾くものがある。
6強	立っていることができず、はわないと動くことができない。固定していない家具のほとんどが移動したり倒れたりする。耐震性の低い木造住宅では、壁や柱が揺れたり、傾くものがある。
6.5	立っていることができず、はわないと動くことができない。固定していない家具のほとんどが移動したり倒れたりする。耐震性の低い木造住宅では、壁や柱が揺れたり、傾くものがある。
7	揺れにほんろうされ、自分の意思で行動できない。ほとんどの家具が大きく移動し、倒れるものもある。耐震性の高い住宅でも、傾いたり大きく破壊するものがある。

出典「気象庁ホームページ気象庁震度階級関連解説表」
 この地図は、国土院院長の承認を得て、同院発行の数値地図25000(地図画像)を複製したものである。(承認番号 平20第175号)
 この地図を複製使用する場合には、国土院院長の承認を得る必要がある。