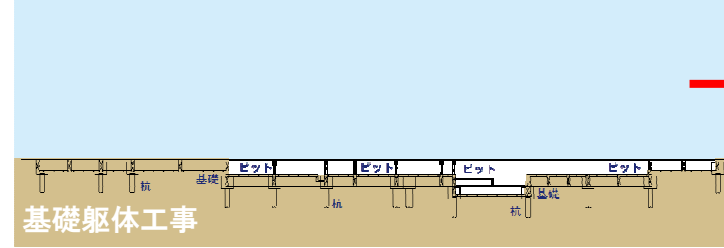


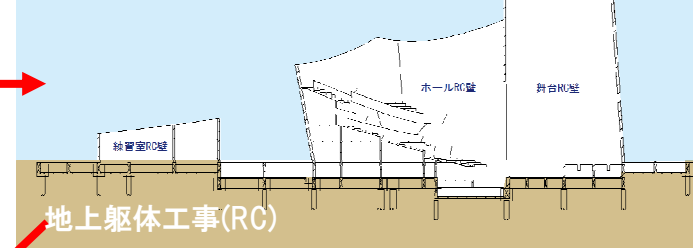
## ■ 工事工程

平成26年			平成27年				平成28年				平成29年																
10月	11月	12月	1月	2月	3月	4月	5月	6月	7月	8月	9月	10月	11月	12月	1月	2月	3月	4月	5月	6月	7月	8月					
準備工			① 杭・山留・土工事				① 基礎躯体工事				② ③ 地上躯体工事				③ 屋根工事				④ 外装工事				④ 内装工事				検査

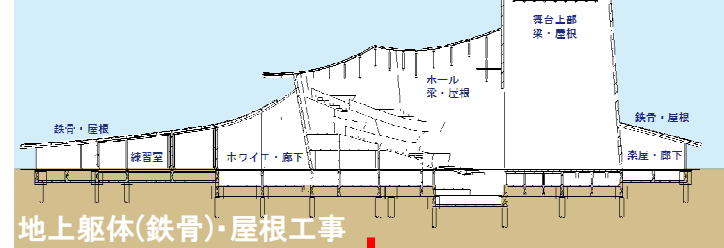
① H27.4 - H27.12



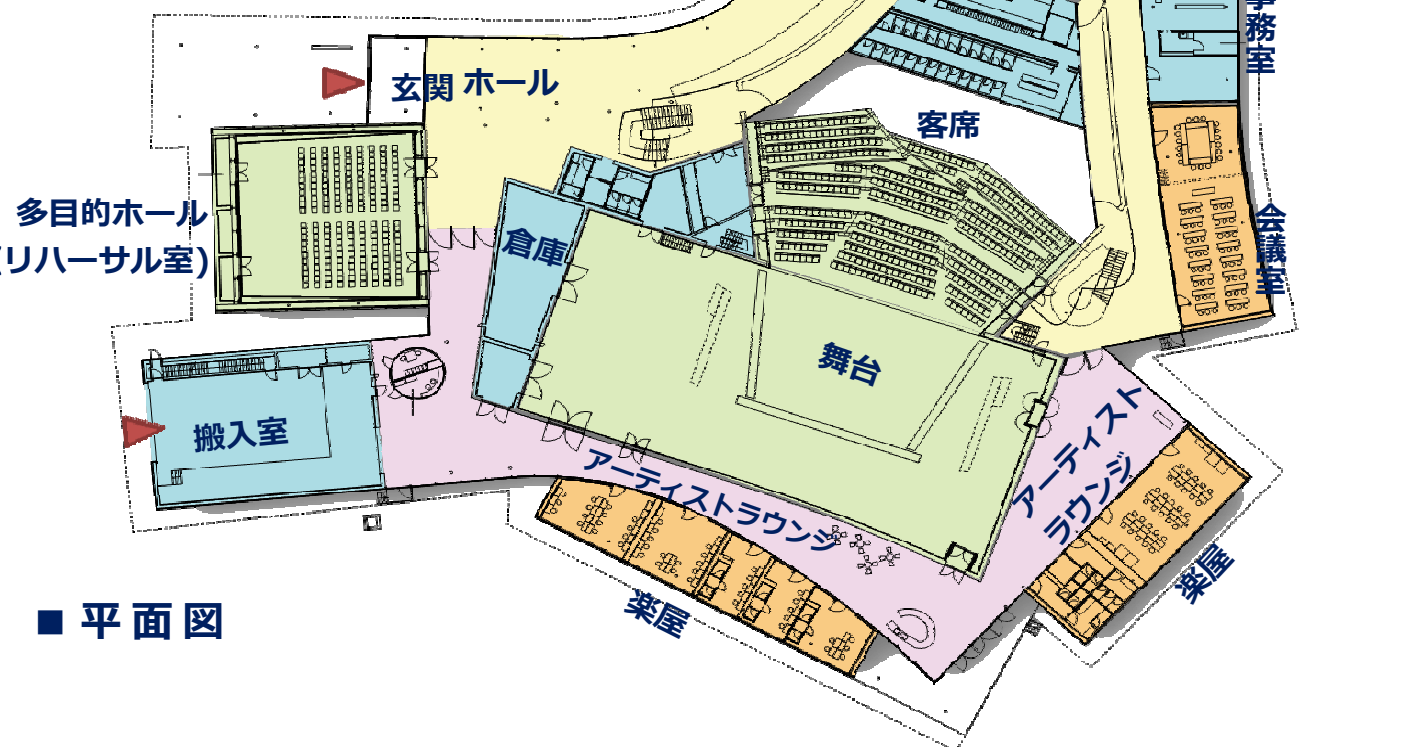
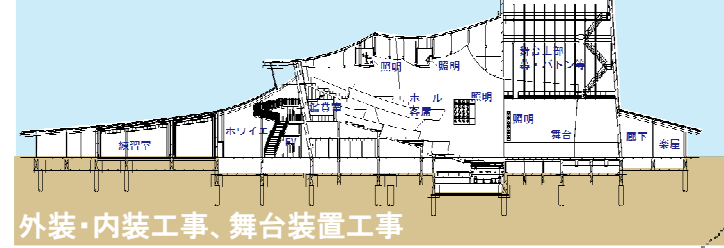
② H27.12 - H28.11



③ H28.4 - H28.12



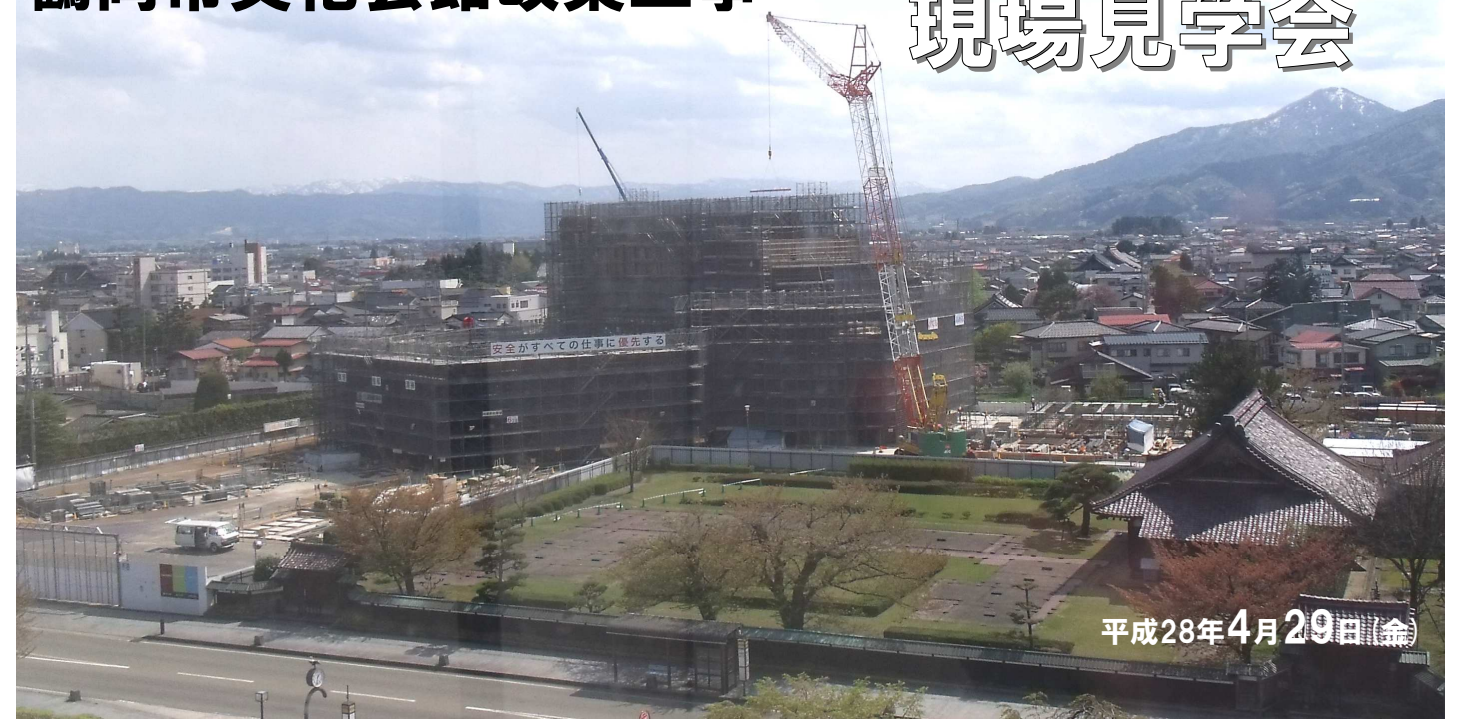
④ H28.9 - H29.7



## ■ 平面図

# 鶴岡市文化会館改築工事

# 現場見学会



## ■ 工事概要

工事場所	山形県鶴岡市馬場町		
敷地面積	13,096.84㎡		
契約金額	78億8千4百万円		
工期	平成26年10月20日 ~ 平成29年8月31日 (34.3ヶ月)		
建築面積	5,761.70㎡	延床面積	7,883.66㎡ (室内6,996㎡)
規模	地下1階/地上3階建	構造	RC造 + S造
最高高さ	29.57m	最深掘削	9.3m
基礎	杭基礎(既成コンクリート杭)		

## ■ 設計・監理・施工

設計監理	妹島・新穂・石川共同体		
	構造設計: ARUP(オーブアラップジャパンリミテッド)	設備設計:	(株)総合設備計画
施工	竹中工務店・菅原建設・鈴木工務店JV		

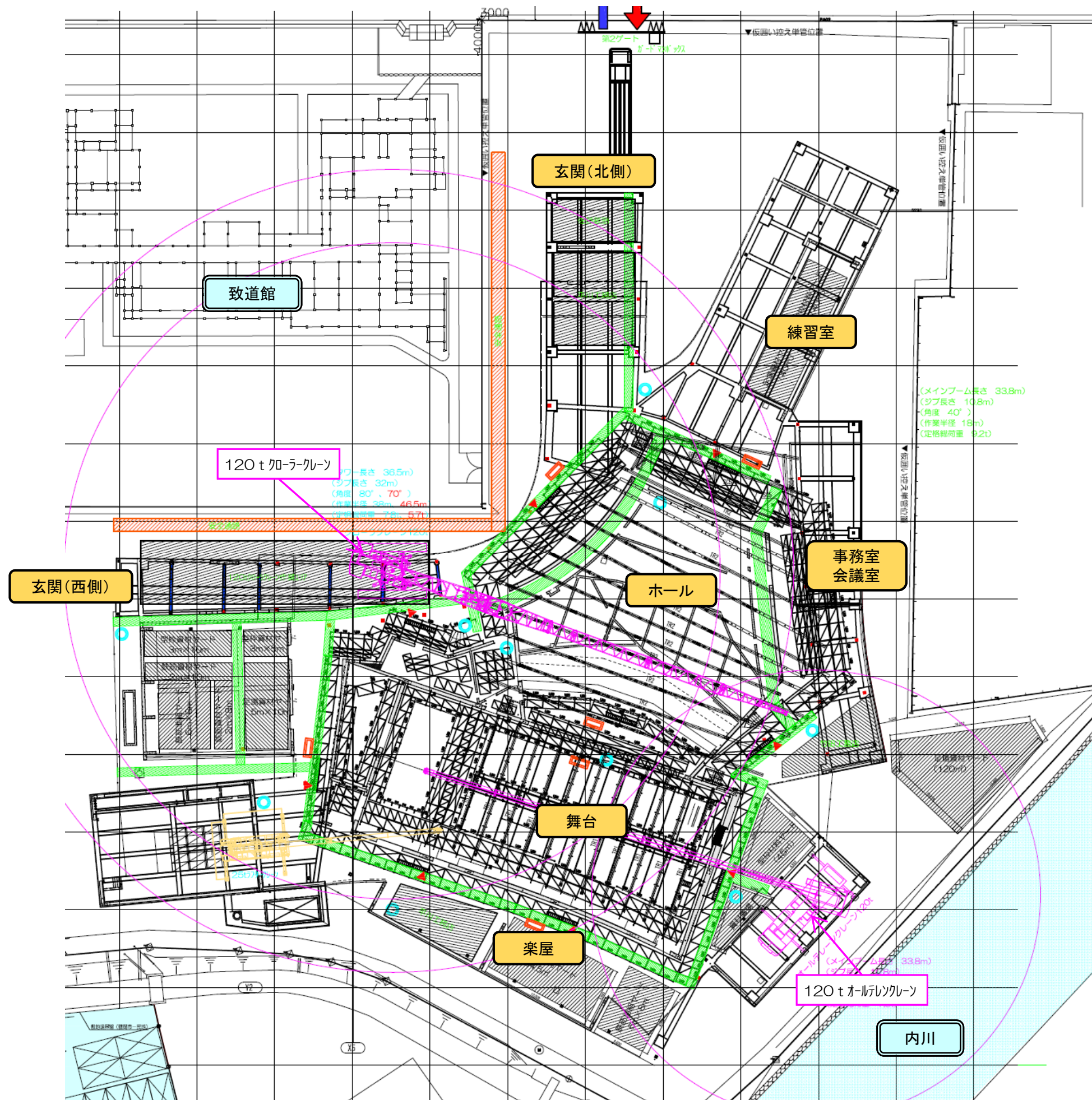
## 見学会スケジュール

- 開会・あいさつ
- 工事の概要説明
- 現場見学

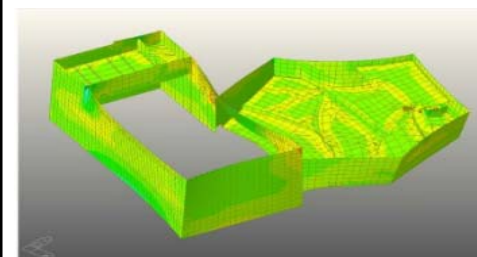
## 見学にあたっての注意事項

- ヘルメットを着用し、あごひもをきちんと締めてください。
- 足元の段差、突起物等に十分ご注意ください。
- 手すりに触れないようにしてください。
- 案内員の誘導にしたがって移動してください。
- 見学場所以外への立ち入りはご遠慮ください。

# ■ 鶴岡市文化会館改築工事 地上躯体工事概要図

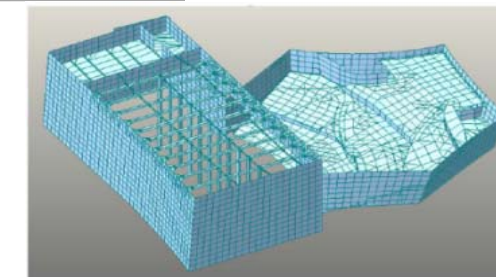


## ■ 地上フライタワー施工計画



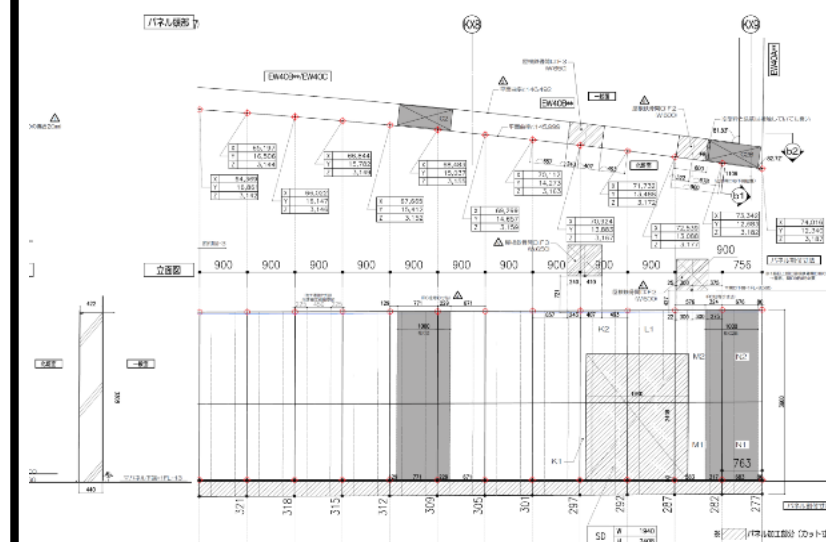
地上RC躯体の地震時変位解析結果

地上RC躯体のFEM解析モデル



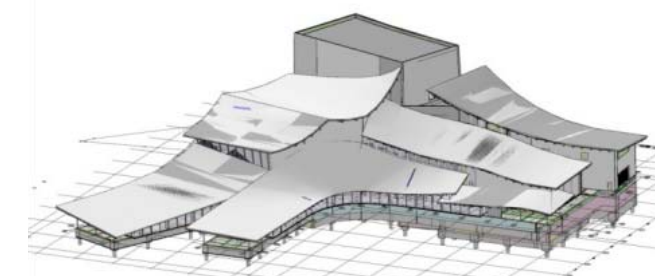
●当プロジェクトでは、約30m自立する壁を地震に対して安全に施工するため、複雑なコンクリート躯体のFEM解析を行い、仮設補強を行ったうえで工事を進めています。

## ■ 型枠パネル割り図



●3D CADによる統合データから、3次元自由曲面のパネル割付図を作成し、複雑な形状のコンクリート躯体を正確に施工しています。

## ■ BIM (ビルディング・インフォメーション・モデリング)



●当プロジェクトでは、BIM (ビルディング・インフォメーション・モデリング) を採用し、3DのCADによる統合データを作成し、設計から施工まで一貫したデータを使用することにより、複雑な形状の建物の施工を手戻りなく円滑に進めています。