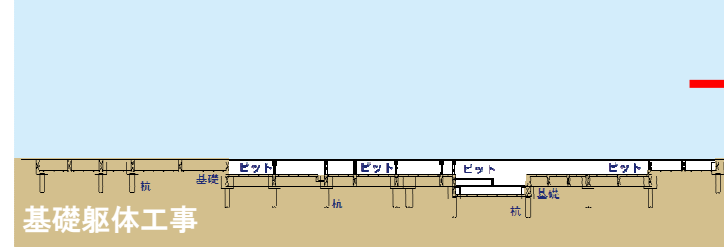


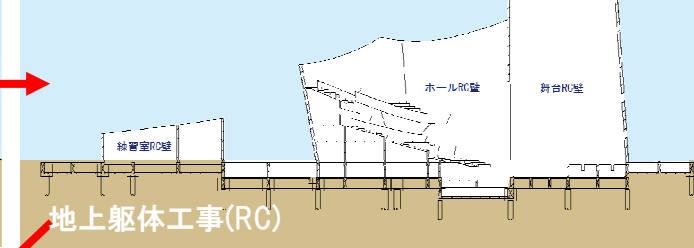
■ 工事工程

平成26年			平成27年												平成28年												平成29年							
10月	11月	12月	1月	2月	3月	4月	5月	6月	7月	8月	9月	10月	11月	12月	1月	2月	3月	4月	5月	6月	7月	8月	9月	10月	11月	12月	1月	2月	3月	4月	5月	6月	7月	8月
準備工			① 杭・山留・土工												① 基礎躯体工事												② ③ 地上躯体工事							
																											③ 屋根工事							
																											④ 外装工事							
																											④ 内装工事							
																											検査							

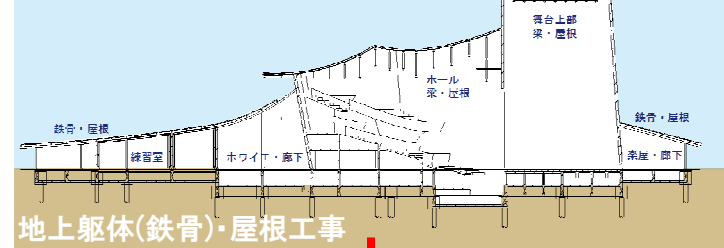
① H27.4 - H27.12



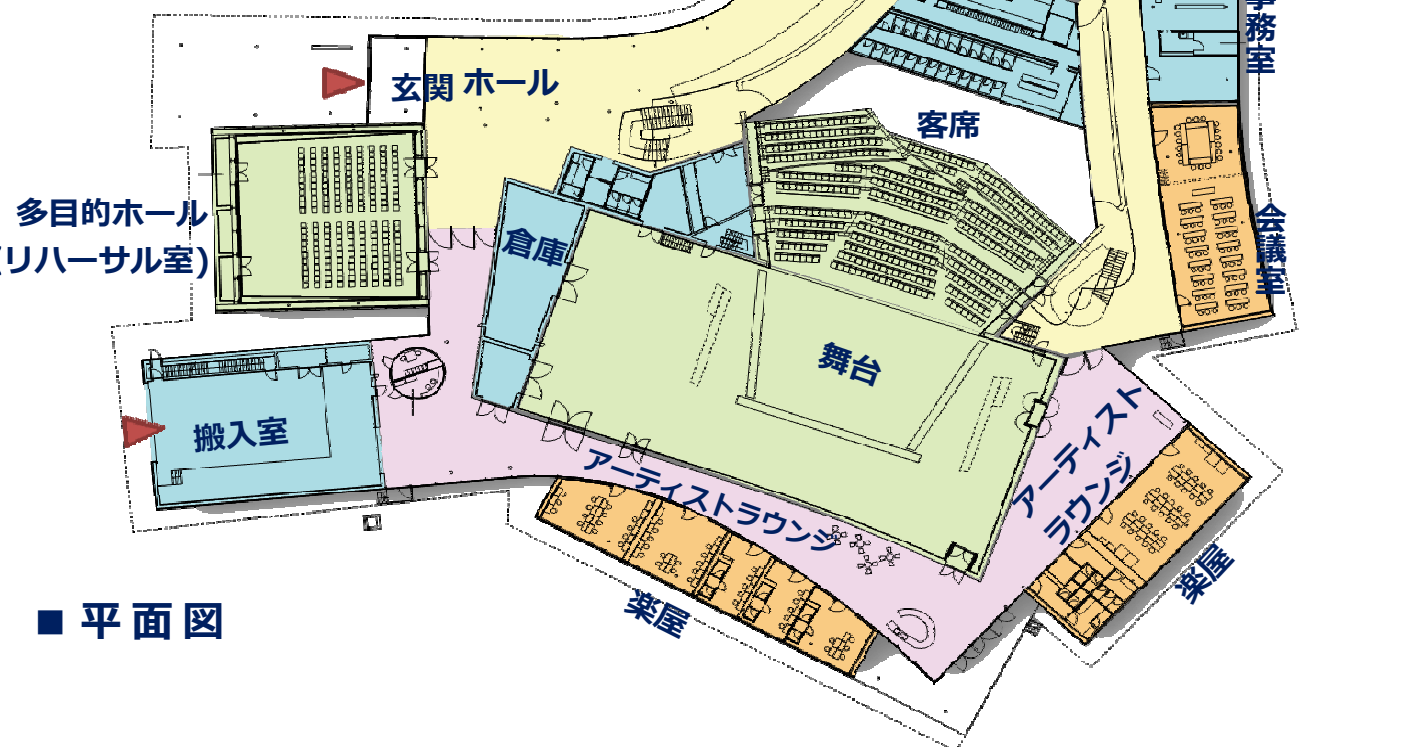
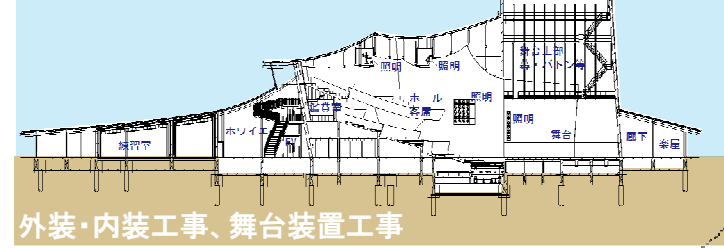
② H27.12 - H28.11



③ H28.4 - H28.12



④ H28.9 - H29.7



■ 平面図



■ 工事概要

工事場所	山形県鶴岡市馬場町		
敷地面積	13,096.84㎡		
契約金額	78億8千4百万円		
工期	平成26年10月20日 ~ 平成29年8月31日 (34.3ヶ月)		
建築面積	5,761.70㎡	延床面積	7,883.66㎡ (室内6,996㎡)
規模	地下1階/地上3階建	構造	RC造 + S造
最高高さ	29.57m	最深掘削	9.3m
基礎	杭基礎(既成コンクリート杭)		

■ 設計・監理・施工

設計監理	妹島・新穂・石川共同体		
	構造設計: ARUP(オーブアラップジャパンリミテッド)	設備設計:	(株)総合設備計画
施工	竹中工務店・菅原建設・鈴木工務店JV		

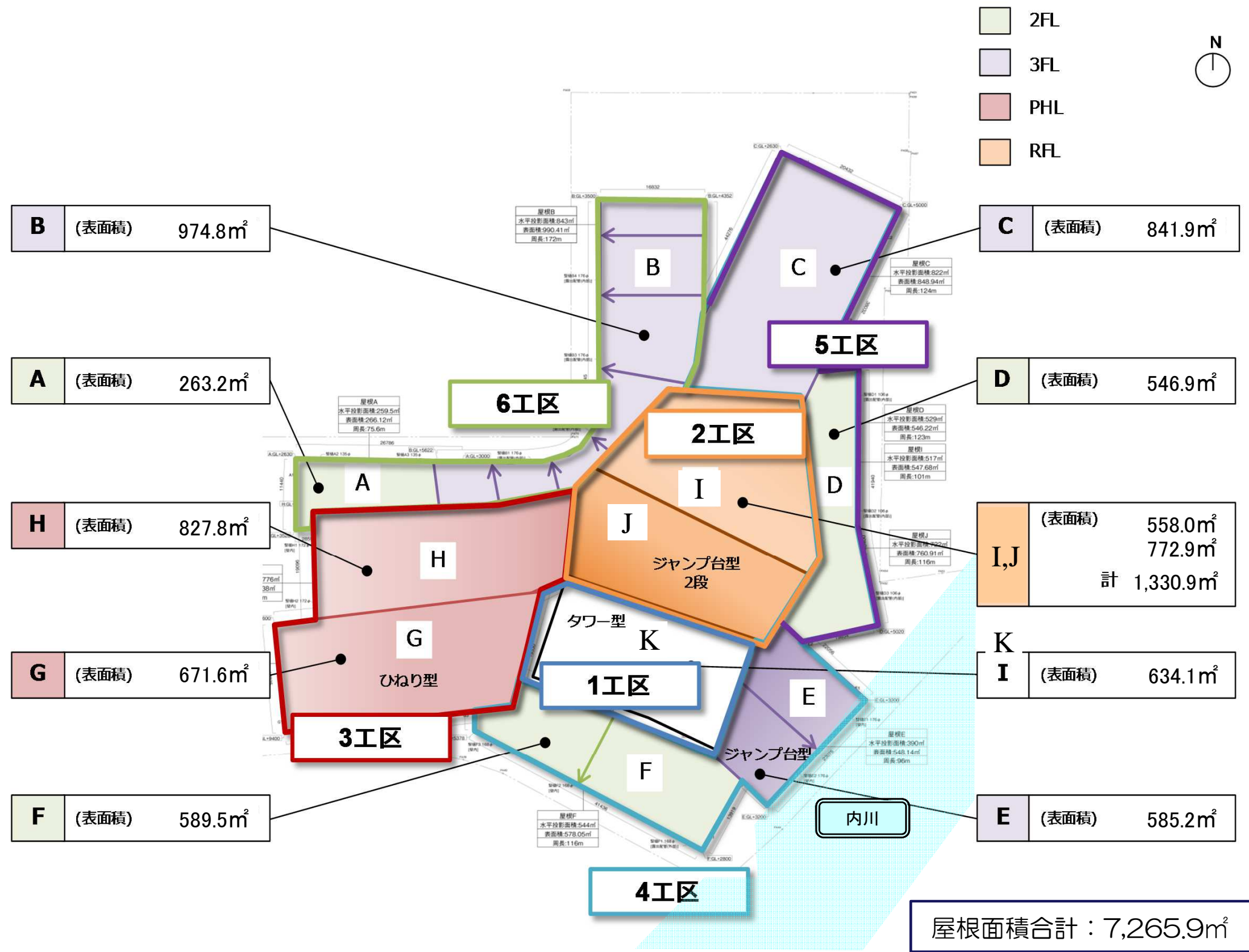
見学会スケジュール

- 開会・あいさつ
- 工事の概要説明
- 現場見学

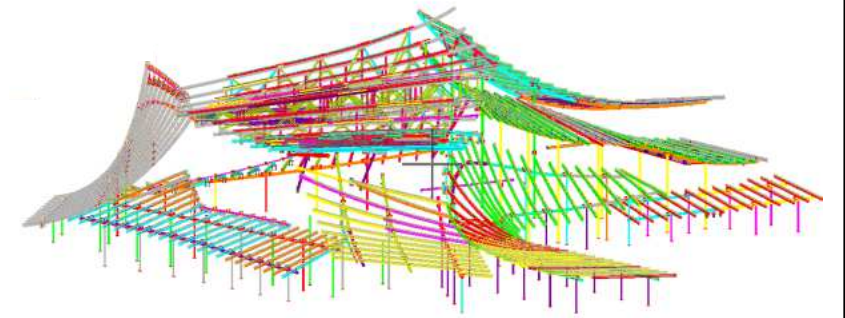
見学にあたっての注意事項

- ヘルメットを着用し、あごひもをきちんと締めてください。
- 足元の段差、突起物等に十分ご注意ください。
- 手すりに触れないようにしてください。
- 案内員の誘導にしたがって移動してください。
- 見学場所以外への立ち入りはご遠慮ください。

■ 鶴岡市文化会館改築工事 鉄骨工事・屋根工事・外装工事概要図

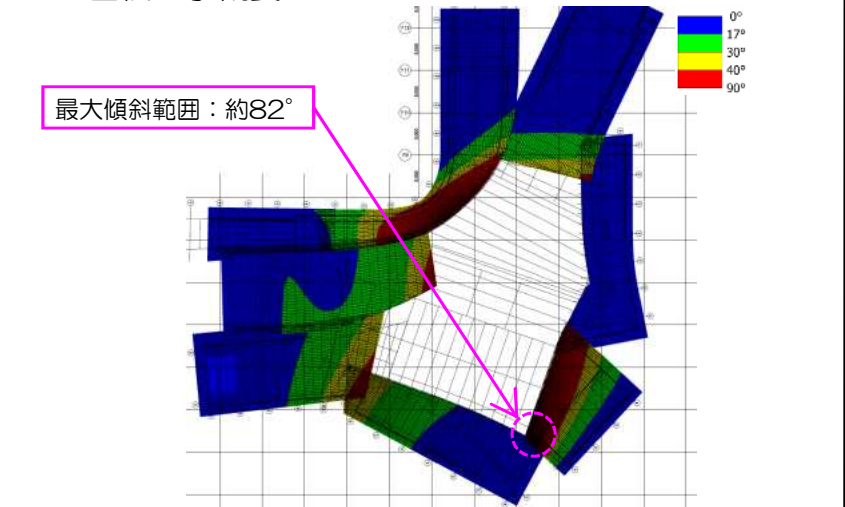


■ 鉄骨工事概要



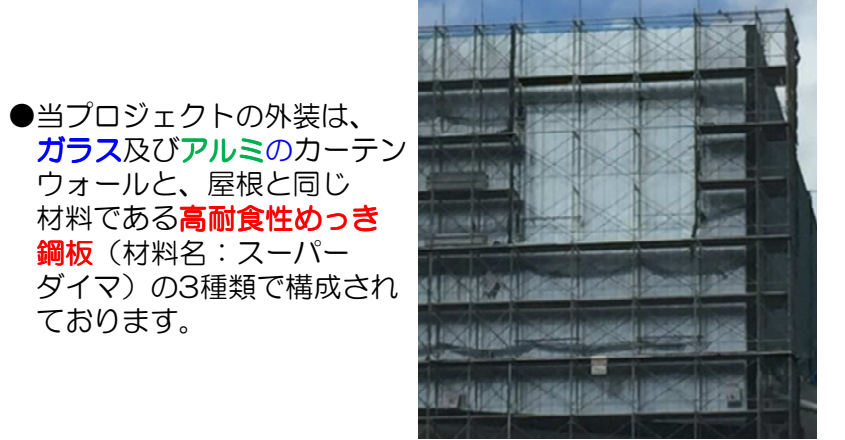
●非常に複雑な屋根の下地となる当プロジェクトの鉄骨は、1本の梁・柱をとっても同じものではなく、複雑な形状をしております。そのため、上記モデルのように3D CADにて作図を行っており、3Dデータにボルト1本残らず全ての細かい部材まで入力することにより、現場での手戻りは殆どなく、複雑な鉄骨工事を円滑に進めることができています。

■ 屋根工事概要



●当プロジェクトの屋根は、最大約82°の急勾配な形状をしており、屋根のコンクリート打設の際は、壁と同様に型枠を用いてコンクリートを打設します。

■ 外装工事概要



●当プロジェクトの外装は、ガラス及びアルミのカーテンウォールと、屋根と同じ材料である高耐食性めっき鋼板（材料名：スーパーダイマ）の3種類で構成されております。

外装高耐食性めっき鋼板の施工状況