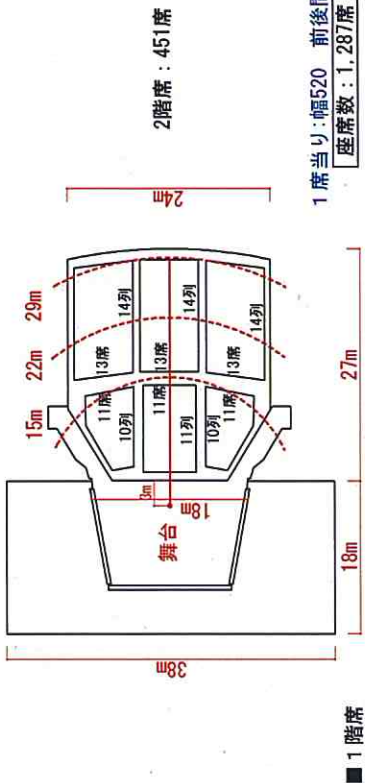
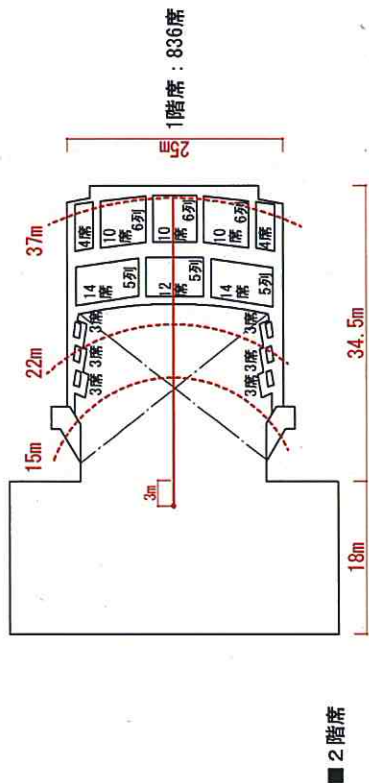


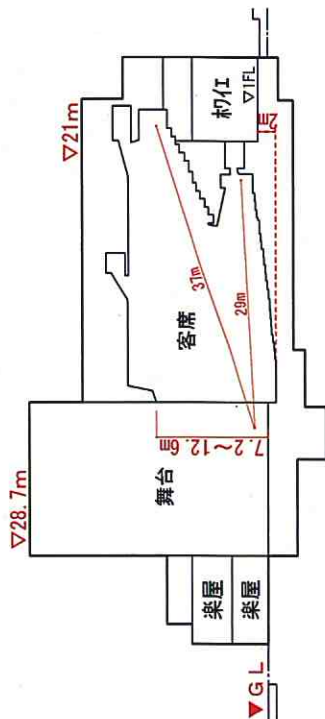
第7回鶴岡市文化会館整備検討委員会

施設ボリユーム検討資料

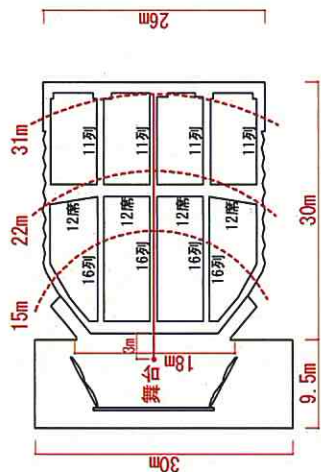
酒田市民会館(希望ホール)



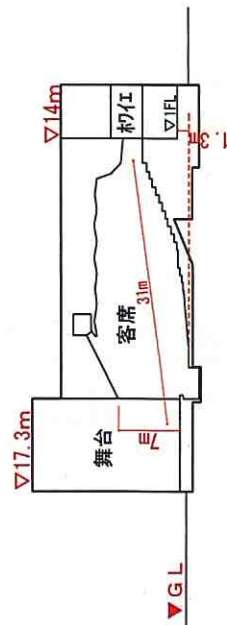
1席当り:幅520 前後間隔950
座席数:1,287席

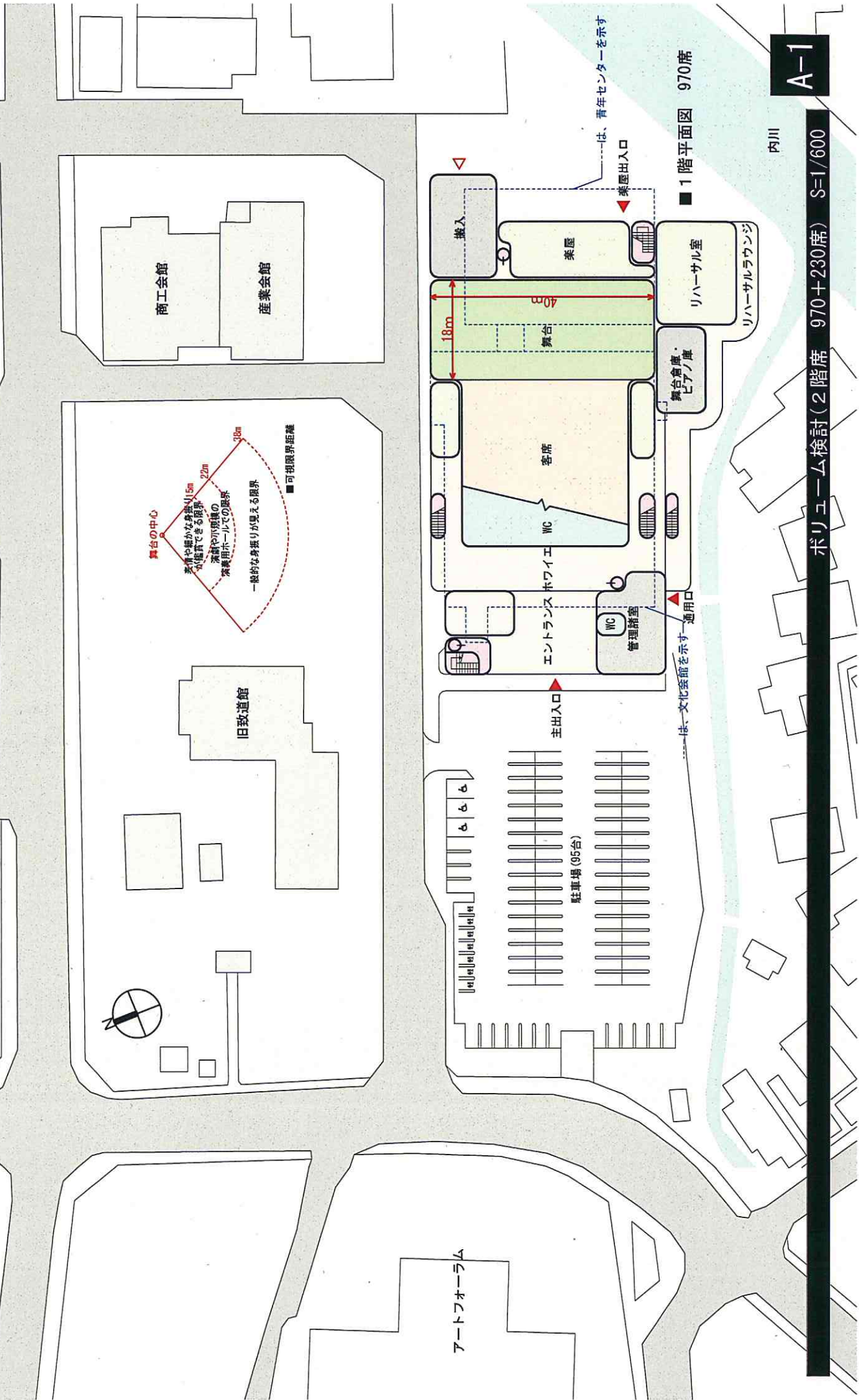


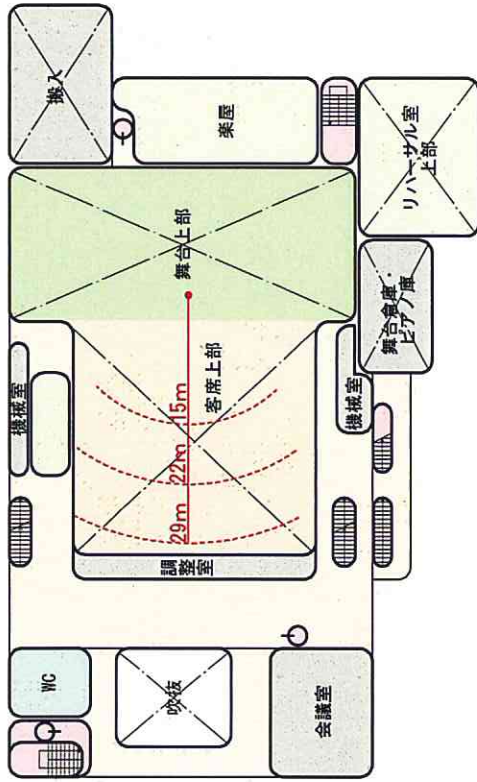
現鶴岡市文化会館



1席当り:幅450 前後間隔900
座席数:1,247席

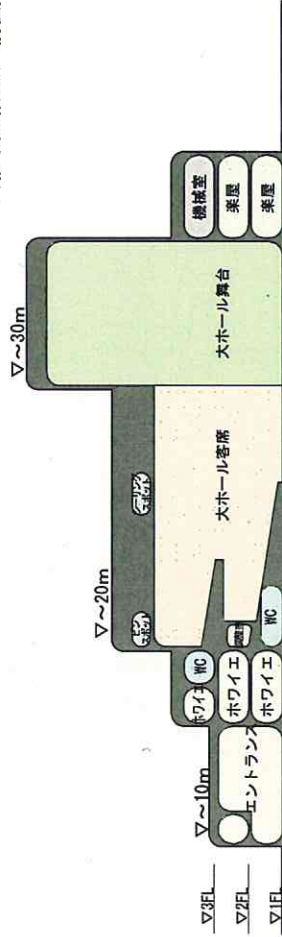




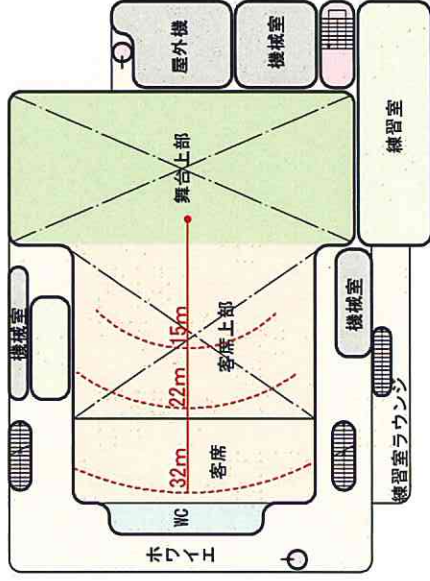
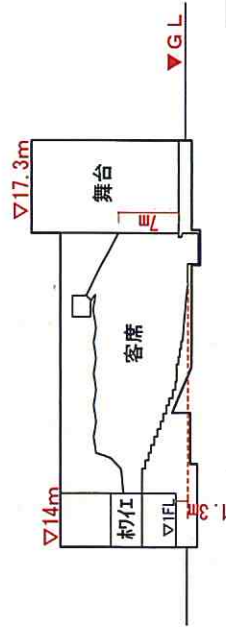


■ 2階平面図

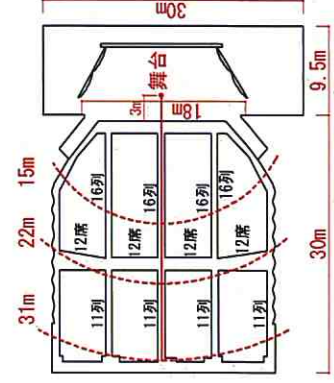
1席当り:幅520 前後間隔950



■ 断面図



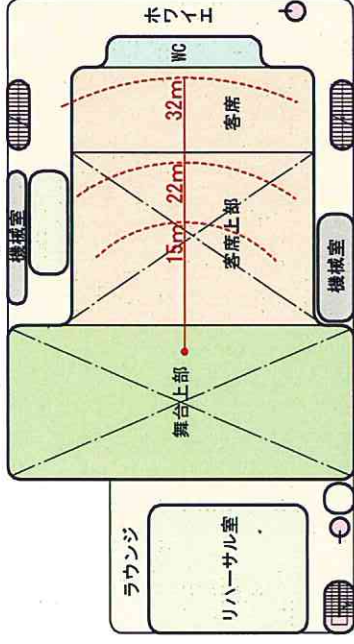
■ 3階平面図 230席



1席当り:幅450 前後間隔900

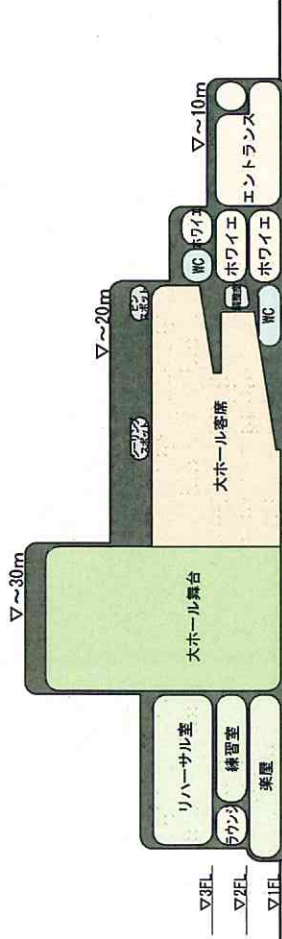
座席数:1,247席



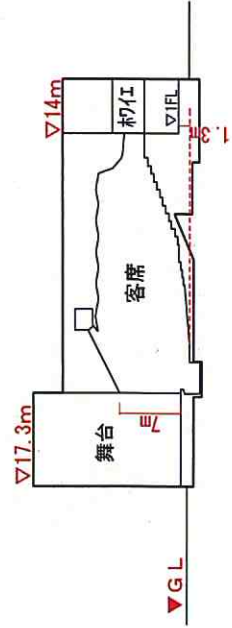


■ 2階平面図

1席当り：幅520 前後間隔950

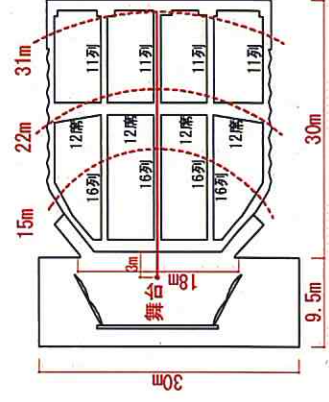


■ 断面図



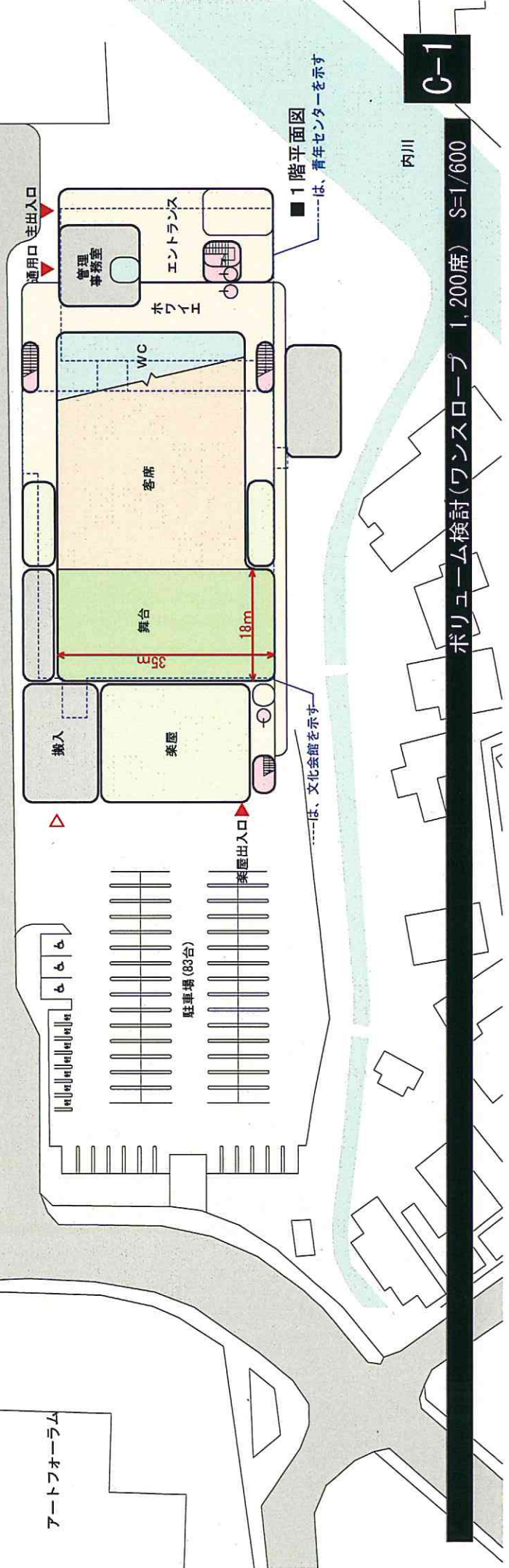
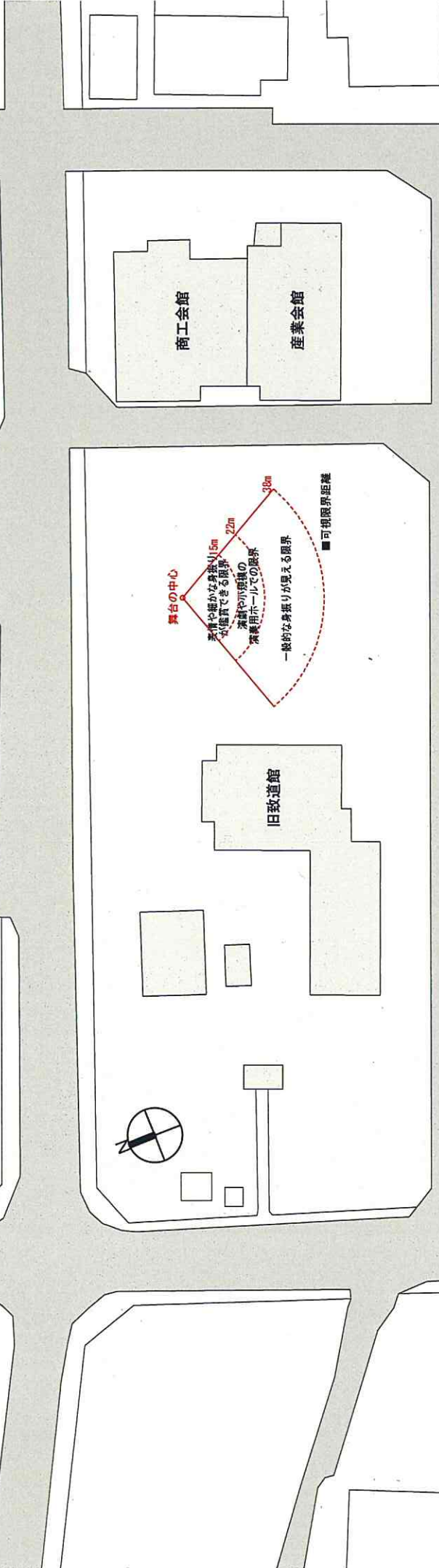
現鶴岡市文化会館

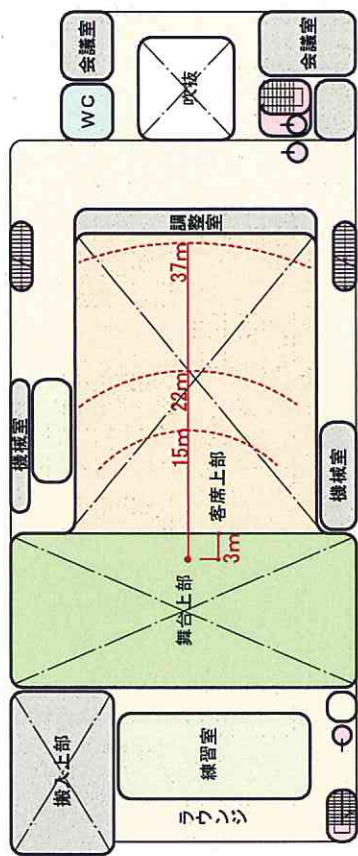
■ 3階平面図 230席



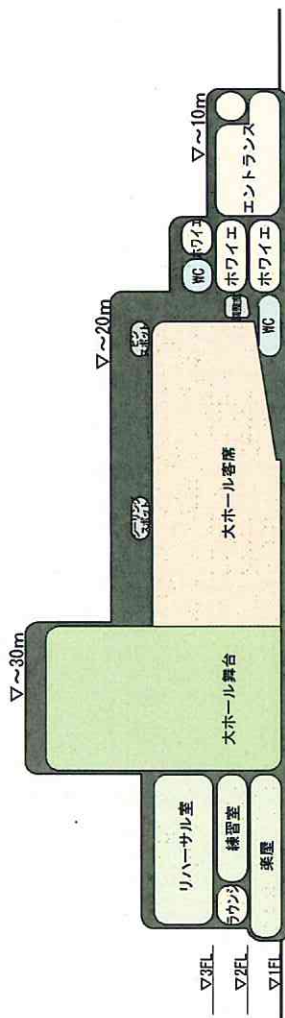
1席当り：幅450 前後間隔900

座席数：1,247席





■ 2階平面図
1席当り:幅520 前後間隔950

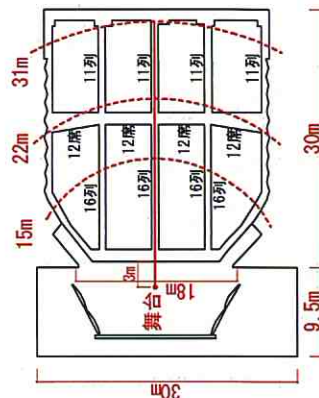


■ 断面図

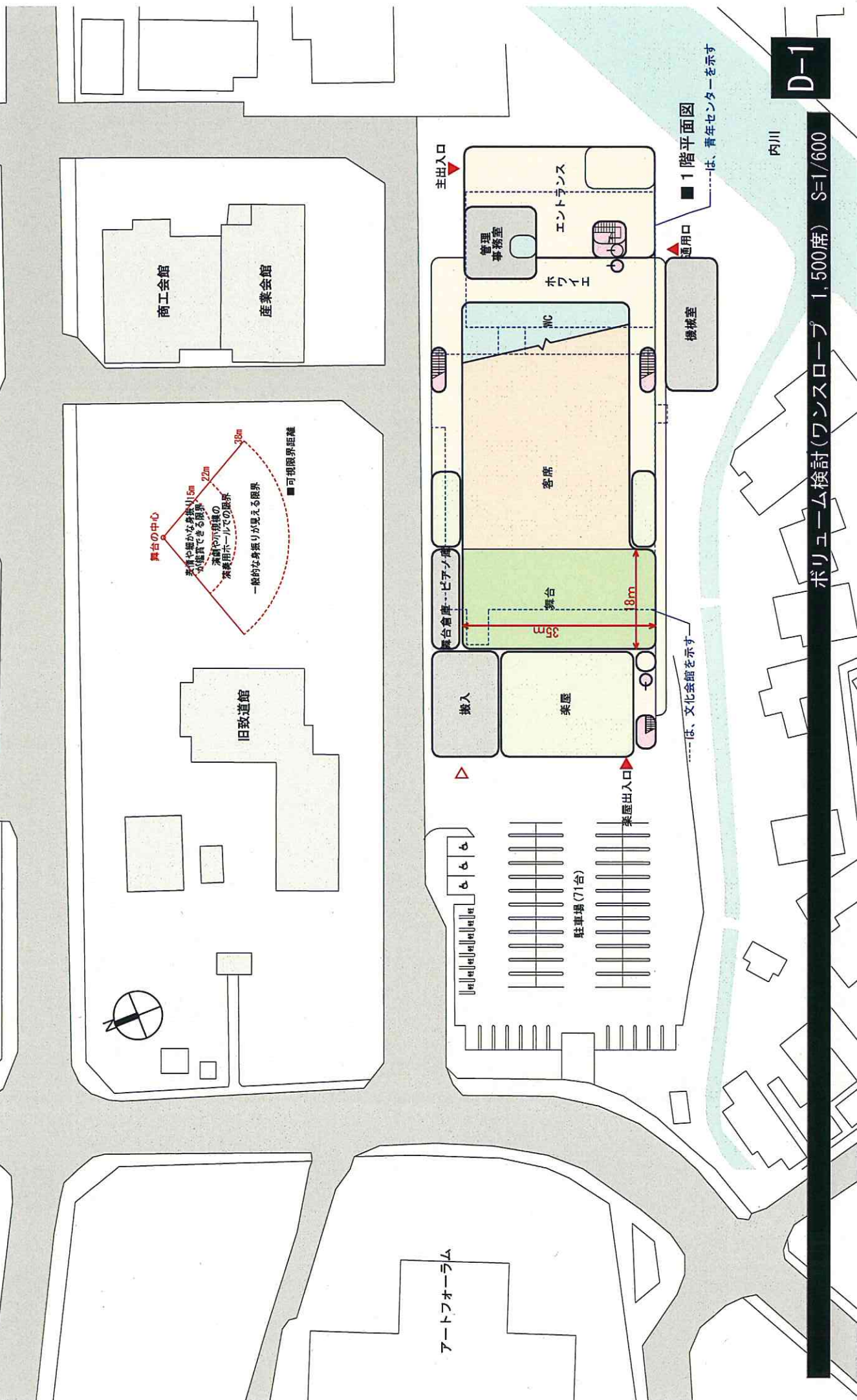
現鶴岡市文化会館

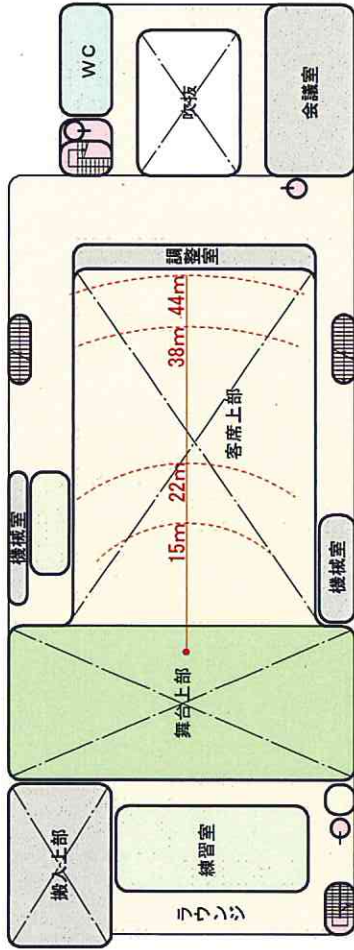


■ 3階平面図



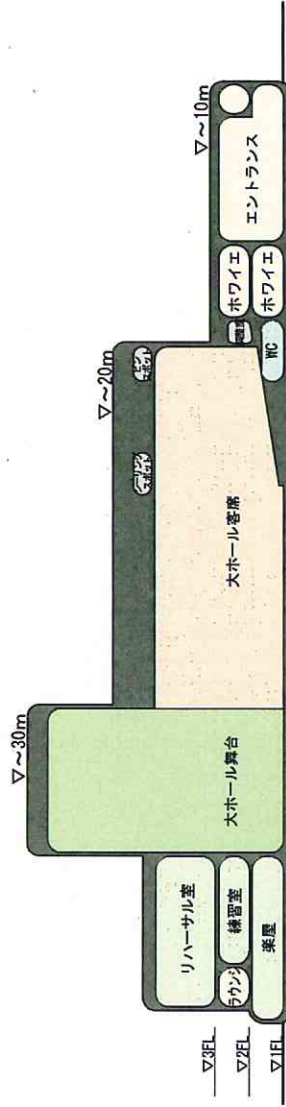
1席当り:幅450 前後間隔900
座席数:1,247席



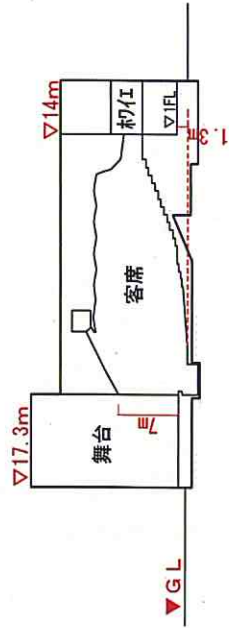


■ 2階平面図

1席当り：幅520 前後間隔950



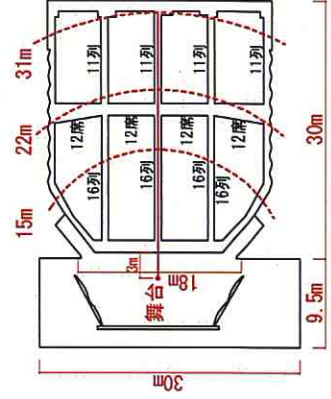
■ 断面図



現鶴岡市文化会館



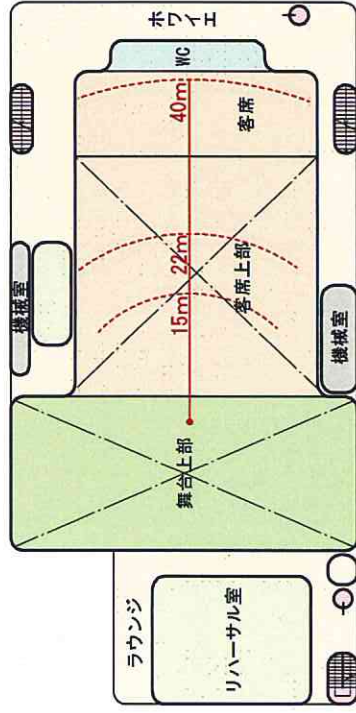
■ 3階平面図



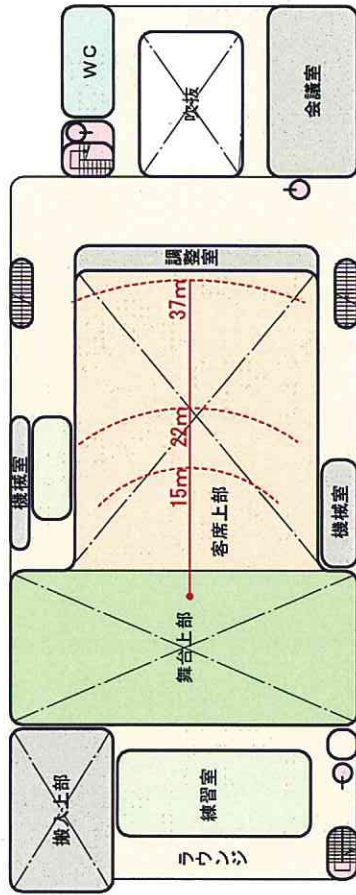
1席当り：幅450 前後間隔900

座席数：1,247席

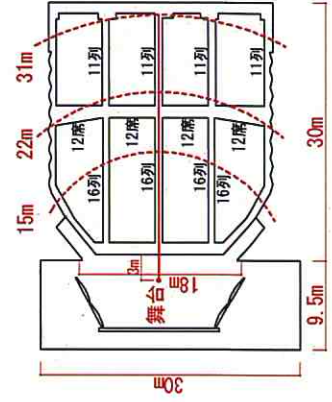
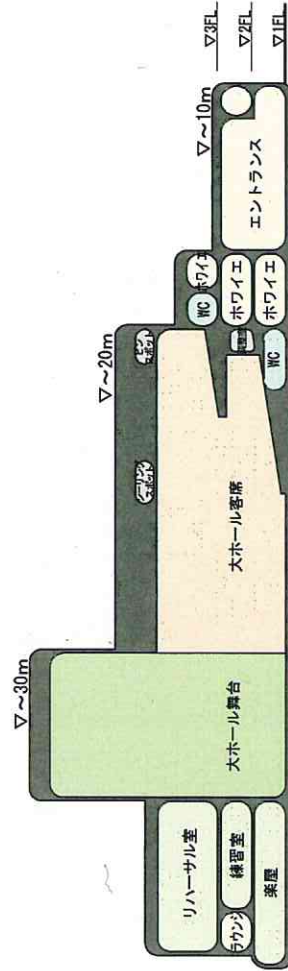




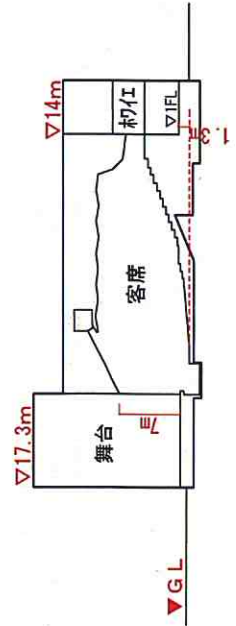
■ 2階平面図
1席当り:幅520 前後間隔950



■ 3階平面図 300席



1席当り:幅450 前後間隔900
座席数:1,247席



現鶴岡市文化会館

○ 施設規模での比較

部 門	想定規模 1200席の場合		想定規模 1500席の場合		比較	
	主な施設	施設別面積	主な施設	施設別面積		
ホール部門	ホール	客席 : 1200席 舞台 (有効18m×40m)	ホール	客席 : 1500席 舞台 (有効18m×40m)	270 m ²	
	楽屋	楽屋 (小) 5人部屋25m ² ×3室	75 m ²	楽屋 (小) 5人部屋25m ² ×3室	75 m ²	0 m ²
		楽屋 (中) 15人部屋45m ² ×2室	90 m ²	楽屋 (中) 15人部屋45m ² ×2室	90 m ²	0 m ²
		楽屋 (大) 30人部屋85m ² ×1室	85 m ²	楽屋 (大) 30人部屋85m ² ×1室	85 m ²	0 m ²
	ホワイエ		ホワイエ		260 m ²	
	搬入口		搬入口		0 m ²	
	倉庫 (大道具・ピアノ庫)		倉庫 (大道具・ピアノ庫)		0 m ²	
	アーティストラウンジ		アーティストラウンジ		0 m ²	
	階段、廊下、エレベーター 他		階段、廊下、エレベーター 他		100 m ²	
	リハーサル室		リハーサル室		0 m ²	
創造交流部門	練習室 (小) 50m ² ×2室	100 m ²	練習室 (小) 50m ² ×2室	100 m ²	0 m ²	
	練習室 (大) 100m ² ×1室	100 m ²	練習室 (大) 100m ² ×1室	100 m ²	0 m ²	
	託児室	20 m ²	託児室	20 m ²	0 m ²	
	エントランスホール	270 m ²	エントランスホール	300 m ²	30 m ²	
	会議室 (小1室) 50m ² ×1室	50 m ²	会議室 (小1室) 50m ² ×1室	50 m ²	0 m ²	
	会議室 (大1室) 90m ² ×1室	90 m ²	会議室 (大1室) 90m ² ×1室	90 m ²	0 m ²	
	階段、廊下、エレベーター 他	420 m ²	階段、廊下、エレベーター 他	470 m ²	50 m ²	
	管理事務室	50 m ²	管理事務室	50 m ²	0 m ²	
	機械室	700 m ²	機械室	770 m ²	70 m ²	
	トイレ	320 m ²	トイレ	400 m ²	80 m ²	
管理・共用部門	階段、廊下、エレベーター 他	1,130 m ²	階段、廊下、エレベーター 他	1,270 m ²	140 m ²	
		7,500 m ²		8,500 m ²	1,000 m ²	
計						

3. 公立文化施設一覧（建設年：H11年以降、席数1,000～1,500）

◎全国公立文化施設名簿（社）全国公立文化施設協会より

No.	施設名 (設計者)	所在地	人口 (人)	建設年月	建設費 (百万円)	1㎡当 たりの 建設費 (千円)	規模			備考
							敷地面積 建築面積 建築延面積 (㎡)	間口 奥行 高さ (m)	座席数 (1,000以上) (席)	
1	岩見沢市民会館・文化センター (㈱久米設計・北海道開発㈱)	北海道 岩見沢市	91,191	H15.6	4,444	356	17,095 9,597 12,484	18 16 11	1183	中ホール
2	北上市文化交流センター (㈱久米設計㈱高橋設計共同)	岩手県 北上市	91,191	H20.10	7,500	497	37,955 9,487 15,093	18 17 11	固定1,310 移動 96 車イス 19	小ホール・オケピ
3	大船渡市民文化会館 (㈱新居千秋都市設計)	岩手県 大船渡市	41,398	H15.10	5,140	553	25,613 5,255 9,290	18 17 11	固定1,310 移動 96 車イス 19	小ホール・オケピ
4	酒田市民会館 (㈱本間利雄設計事務所)	山形県 酒田市	112,503	H16.2	4,346	501	6,919 3,741 8,673	18 18 12	固定1287 車イス 4	小ホール・オケピ・プロセニウム可変
5	南相馬市民文化会館 (㈱NTTファシリティーズ)	福島県 南相馬市	71,999	H13.11	4,312	572	5,369 3,708 7,536	18 13 12	固定1,105 車イス 4	小ホール
6	鴻巣市文化センター (㈱C+A)	埼玉県 鴻巣市	120,968	H12.7	4,779	607	13,370 4,744 7,873	19 14 22	固定1,024 移動 264 車イス 4	小ホール・オケピ
7	杉並公会堂 (㈱佐藤総合計画)	東京都 杉並区	527,942	H18.1	6,898	701	2,829 2,344 9,846	19 10 14	固定1,190 内車イス4	小ホール・残響可変
8	可児市文化創造センター (香山寿夫建築研究所)	岐阜県 可児市	95,887	H14.3	9,500	516	33,800 8,743 18,410	17 16 9	固定1,019 車イス 4	小ホール・オケピ
9	知立市文化会館 (㈱日本設計)	愛知県 知立市	65,125	H12.3	6,764	627	23,870 6,998 10,785	15 15 8	固定 998 車イス 6	小ホール・オケピ・ワークショップ室・演義室・工芸室・ギャラリー等
10	三田市総合文化センター (㈱日本設計)	兵庫県 三田市	114,823	H19.3	6,500	637	30,529 6,799 10,197	18 17 25	固定 974 車イス10 その他16	小ホール・オケピ
11	やまと郡山城ホール (㈱松田平田)	奈良県 大和郡山 市	90,574	H13.3	8,200	492	14,801 7,353 16,670	16 14 8	固定1,007 車イス 6	小ホール・オケピ
12	新見文化交流館・生涯学習センター (㈱日建設計)	岡山県 新見市	36,073	H11.6	4,999	456	12,000 6,901 10,952	18 13 9	固定1,001 内車イス6	小ホール・可動プロセニウム
13	鳥取県立倉吉未来中心 (シーザーペリアンドアソシエーツジャパン㈱)	鳥取県 倉吉市	50,914	H12.11	11,806	787	26,000 9,590 15,000	18 18 13	固定1,495 車イス 8	小ホール
14	三原市芸術文化センター (㈱横総合計画事務所)	広島県 三原市	106,229	H19.9	5,000	674	4,054 7,421	18 11 25	固定1068 移動122 車イス19	オケピ・可動式音響反射板
15	高知市文化プラザ (昭和設計・細木建築設計所)	高知県 高知市	339,963	H13.10	18,000	502	7,201 6,039 35,888	18 15 22	固定1,081	小ホール・オケピ・仮設花道
16	高松市文化芸術ホール (NTTファシリティーズ・A&T建築設計)	高知県 高松市	419,885	H16.2	19,150	883	13,051 10,603 21,677	18 18 12	固定1,302 移動 126	小ホール・オケピ・残響可変装置等・託児室
17	北九州芸術劇場 (㈱日本設計)	福岡県 北九州市	981,129	H12.7	11,000	510	22,000 — 21,567	38 15 27	固定1,262 車イス 7	小・中ホール・オケピ
18	ユメニティのおがた (志賀・筑豊設計共同)	福岡県 直方市	58,869	H12.2	2,763	475	7,394 3,311 5,822	16 15 9	固定1,023 車イス 8	小ホール
19	日田市民文化会館 (香山寿夫建築研究所)	大分県 日田市	73,003	H19.8	4,626	462	9,479 5,578 10,009	18 14 12	固定998 車イス5	小ホール
20	都城市総合文化センター (NTTファシリティーズ)	宮崎県 都城市	170,987	H18.3	8,346	500	15,590 7,545 16,688	18 17 24	固定1,455 車イス 6	中ホール
21	浦添市てだこホール (㈱翁長設計)	沖縄県 浦添市	110,285	H18.8	4,950	446	130,000 7,692 11,095	16 16 9	固定1,001	小ホール

1㎡当たりの単価 560

公共文化施設運営方式一覧(建設年:H11年以降、席数1,000~1,500)

	施設名	連絡先	運営方式	備考
1	岩見沢市民会館・文化センター「まなみーる」	0126-22-4233	指定管理者(NTT北海道グループ共同事業体)	
2	北上市文化交流センター「サクラホール」	0197-61-3300	指定管理者(財団法人北上市文化創造)	
3	大船渡市民文化会館・市立図書館「リアスホール」	0192-26-4478	直営(企画制作部)	自主事業実行委員会
4	酒田市民会館「希望ホール」	0234-26-5450	直営(文化スポーツ振興課) 管理委託(株式会社ボイス)	
5	南相馬市民文化会館「ゆめはっと」	0244-25-2761	指定管理者(財団法人南相馬市文化振興事業団)	
6	鴻巣市文化センター「クリアここのす」	048-510-0540	指定管理者(財団法人鴻巣市施設管理公社)	
7	杉並公会堂	03-5347-4450	PFI方式(PFI杉並公会堂株式会社)	
8	可児市文化創造センター「アラ」	0574-60-3311	指定管理者(公益財団法人可児市文化芸術振興財団)	
9	知立市文化会館(パティオ池鯉鮒)	0566-83-8100	指定管理者(ちりゅう芸術創造協会)	
10	三田市総合文化センター(郷の音ホール)	079-559-8100	指定管理者(株式会社JTBコミュニケーションズ)	
11	やまと郡山城ホール	0743-54-8000	指定管理者(財団法人大和郡山市文化体育振興公社)	
12	新見文化交流館・生涯学習センター	0867-72-6147	直営(生涯学習課) 技術スタッフは県内業者に委託	
13	鳥取県立倉吉未来中心	0858-23-5390	指定管理者(財団法人鳥取県文化振興財団)	
14	三原市芸術文化センター(ポポロ)	0848-81-0886	指定管理者(三原まちづくり芸術文化センター共同企業体)	
15	高知市文化プラザ(かるぼーと)	088-883-5015	指定管理者(高知文化プラザ共同企業体)	
16	高松市文化芸術ホール(サンポートホール高松)	087-825-5000	指定管理者(財団法人高松市芸術財団)	
17	北九州芸術劇場	093-562-2655	指定管理者(財団法人北九州芸術文化振興財団)	
18	ユメニティのおがた	0949-25-1007	指定管理者(財団法人直方文化青少年協会)	
19	日田市民会館(パトリア日田)	0973-25-5000	直営(地域振興部文化振興課) 技術スタッフは県内企業に委託	
20	都城市総合文化ホール	0986-23-7140	指定管理者(都城市文化振興財団・MAST共同企業体)	
21	浦添市てだこホール	098-942-4360	指定管理者(株式会社オーシャン・ヘルス・コーポレーション)	