



9月19日、総合保健福祉センターにこふるを会場に、学校の部活動や地域のサークルでボランティア活動に取り組む高校生を対象とした交流会を開催しました。今回は、その様子をご紹介します。

## ～高校生ボランティア交流会を開催しました～



鶴岡東高等学校奉仕部の皆さん

最初に、地域でボランティア活動を頑張っている団体の皆さんから日頃の活動内容について発表していただきました。  
鶴岡東高等学校奉仕部は、福祉にかかわる様々な団体や施設等と連携しながら、地元での活動から国際的な取り組みまで幅広く活躍する部署です。児童館での子どもたちと関わるボランティアや、市内のイベント協力、募金などに、自分たちも楽しみながら参加しています。学校祭では自分たちでフリーマーケットやエコバッグづくりを企画し、活動をPRしました。また、ボランティアについて学ぶ研修会にも積極的に参加しています。

### 事例紹介 鶴岡東高等学校奉仕部 庄内キャンドルナイト実行委員会



庄内キャンドルナイト実行委員会の皆さんには、後半のグループワークでも助言いただきました。

庄内キャンドルナイト実行委員会には、東日本大震災をきっかけに、山形大学農学部を学生を中心に結成された団体です。震災の記憶を風化させないため、キャンドルを灯してあの日の出来事や被災地に思いをはせるひと時を作りたいと、平成24年から毎年3月11日にキャンドルナイトを開催しています。その規模は年々大きくなり、関わる市民の輪も広がってきました。また、随時市内外のイベントに参加し、紙コップとカラフルなキューブ型ろうそくを使ったキャンドル作りのワークショップを行っています。参加者からも「楽しそう」「自分もやってみよう」という声がありました。(4面に続く)

## 山形県青年の家 ボランティア出前講座



山形県青年の家 小笠原哲志先生によるボランティア出前講座の様子



後半は山形県青年の家より小笠原哲志先生をお招きし、ボランティア講座を行いました。アイスブレイクゲームで体をほぐした後、講話とグループワークを行い、ボランティアについての知識、理解とお互いの交流を深めました。

### ボランティアって何? 基本の「き」

- 【ボランティアの5要素】
  - ① 自発性 (主体的に)
  - ② 非営利性 (対価を求めない)
  - ③ 公共性 (みんなのため)
  - ④ 先駆性 (社会を変える)
  - ⑤ 普遍性 (共通の価値)
- 「部活だから」「皆やってるから」ではなく、自分から行動する大切さを再認識できました。

### 全国に知られる「山形方式」

山形県では中高生を中心とした学校の枠をこえたサークルによる活動が盛んで、公民館などを拠点に県全域で30年以上にわたって行われています。それを「山形方式」と呼んでいます。「YYボランティア」と呼んでいます。鶴岡市にはYYボランティア登録団体が5つあり、それぞれ地域に根ざした活動を行っています。自主的なサークル運営や地域の人たちとのかわりを通じて、会員の社会力、主体性が育まれるという特色があります。

### グループワーク ボランティア活動を創ろう!

まず、自分たちの関心のあることや得意なことをできるだけ多く書き出し、それらを整理しながらどうすれば「誰かのため」「社会のため」の活動

## わちゃわちゃ庄内LIFEフェスティバル 2015 開催のお知らせ

今年度の「わちゃフェス」は会場を移してリニューアルします!一緒に庄内の魅力を再発見してみませんか。

日時: 12月5日(土) 10:00~

場所: 庄内町文化創造館 響ホール

内容: 雑貨やアクセサリーの手づくり体験、飲食販売、パネル展示、ステージ企画など

【お問合せ先】

庄内教育事務所社会教育課 ☎68-1983

今回の交流会では、ボランティアを通じて地域社会と関わる魅力的な高校生たちと出会うことが出来ました。活動中の高校生を見かけた際は、「がんばってるね」と声をかけ、支援していただければと思います。

## ブックスタートの本棚から 絵本の子育てアドバイザー

絵本は親子がふれあうひと時を自然に作り出し、子どもの心豊かな成長につながります。時間のある時に、ぜひ親子で絵本を開いてみてください。

鶴岡市では、7カ月児健診の際に、読み聞かせの体験とともに絵本をプレゼントする「ブックスタート」を実施しています。前回に続き、ブックスタートのときにおすすめている本のの中から1冊をご紹介します。

### ●だるまさんが

作・かがくい ひろし  
2008年、ブロンズ新社  
17・5×17・5cm



赤ちゃんと一緒に「ぶしゅー」「びろーん」と、コミカルなだるまさんの動きを真似してみましよう。「まねる」ことは赤ちゃんにとって心の発達につながり、スキンシップもとれるので、親も子どもも心が安定します。お父さん、お母さん、おじいちゃん...いろいろな人が読むと、また雰囲気が変わって面白いですよ。



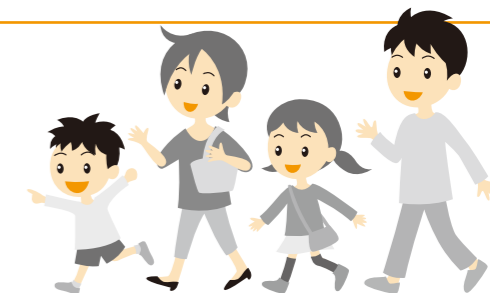
※内容・日程等は変更になる場合がございますので、その際はご了承ください。  
( )内が問合せ先です。

平成27年度(11月～3月)

# 生涯学習事業カレンダー

鶴岡市が全市域を対象に行う生涯学習関連事業の予定表です。

募集要項等、詳しいお知らせは随時市広報等に掲載いたします。



## ◎趣味・教養を広めたい

11月	外国語講座(通年・国) 市民のための夕学せきぎく講座 (10月中旬～1月下旬全10回・不定期)	(開催中)～3月29日(火)	○開館5周年記念特別企画展 〈「海坂藩」のふるさと〉(藤沢)
		11日(水)	○文学イベント 佐藤賢一氏・池上冬樹氏トークショー(図)
		13日(金)	○鶴岡致道大学第6講(地) (写真家故星野道夫氏の妻 星野直子氏)
		15日(日)	○歴史講演会第3弾 「江戸藩邸の庄内藩士」(仮)(図)
		17日(火)	○地域づくりフォーラム(コ)
1月	企画展示「庄内史年表」発刊 記念展(仮)(1月～3月・図)	9日(土)～13日(水)	○新春文化展(中公) 16日(土) ○雷サミット15(地)
2月			
3月			



## ◎スポーツ・健康づくり

11月	楊式太極拳講座(通年、毎週水・木・国)	1日(日)	○第21回ジャパンソフトバレーボール鶴岡フェスティバル(ス)
		7日(土)	○つるおか健康塾「東洋医学について」 「インフルエンザについて」(註)
		14日(土)・15日(日)	○合併10周年記念スポーツフェスティバル(ス)
		28日(土)	○緩和ケア市民公開講座 「乳がんが教えてくれた 私らしい生き方」(註)
1月		29日(日)	○てくてく健康「里山あるき」 -大山下池ほとりウォーク 白鳥に会いに行こう-(ス)
		23日(土)	○つるおか健康塾「うつについて」「糖尿病について」(註)
2月		14日(日)	○てくてく健康「里山あるき」-雪上かんじきウォーク(羽黒)-(ス)
3月		19日(土)	○てくてく健康「里山あるき」-雪上かんじきウォーク(朝日)-(ス) ○つるおか健康塾「緩和ケアについて」 「医療費について(高額医療・福祉制度等)」(註)

## ◎国際交流

- ワールドコミュニケーションクラブ(通年・国)
- 国際村せかいの台所(隔月・国)

### お問合せ 鶴岡市役所(本所) (代)25-2111

- (地)地域振興課(内線586)
- (コ)コミュニティ推進課(内線168)
- (健)健康課(内線373)
- (観)観光物産課(内線569)
- (羽)羽黒庁舎 62-2111
- (櫛)櫛引庁舎 57-2111
- (朝)朝日庁舎 53-2111
- 鶴岡市教育委員会事務局
- (学教)学校教育課 57-4865

- (社教)社会教育課 57-4866
- (ア)鶴岡アートフォーラム 29-0260
- (藤沢)藤沢周平記念館 29-1880
- (ス)スポーツ課 25-8131
- (中公)中央公民館 25-1050
- (図)図書館 25-2525
- (致)致道ライブラリー 29-0810
- (国)出羽庄内国際村 25-3600
- (荘)荘内病院地域医療連携室内  
緩和ケアサポートセンター 26-5180
- (子セ)子ども家庭支援センター 25-2741
- (中児)中央児童館 24-4608
- (ほ)自然学習交流館ほとりあ 33-8693

## ◎芸術を楽しみたい

11月	個人制作のためのオープンアトリエ(毎月第2、第4日・ア)※12月13日は休み 美術講座ワークショップ(通年・ア)	(開催中)～12月27日(日)	○常設展示コーナー 鶴岡市所蔵作品 秋の展示(ア)
		(開催中)～11月3日(火)	○くしびぎ文化祭(展示)(櫛)
		(開催中)～11月3日(火) 3日(火) 11日(水)～16日(月) 15日(日)	○はぐろ秋まつり芸術文化祭(羽) ○あさひ産業文化まつり(朝) ○第70回県総合美術展覧会・ 第57回県子ども絵画展覧会(ア) ○くしびぎ文化祭「まなびいステージ」(櫛)
12月		5日(土)～13日(日)	○高校生アートフォーラム展9(ア)
1月		7日(木)～3月21日(月・祝)	○常設展示コーナー 鶴岡市所蔵作品 冬の展示(ア) ○鶴岡音楽祭2016(観)
		31日(日)	
2月		6日(土)～3月6日(日)	○郷土ゆかりの企画展覧会 庄内の美術家たち11(ア)

## ◎自然学習(ほとりあ)

11月	7日(土)	○里地里山学講座「樹木自身が語る森の歴史・ヒトの歴史」 ○自然観察会「紅葉の高館山を歩こう!」
	4日(金)	○里地里山学講座「食文化創造都市で考える食の伝統と創造 -里地里山をどう活かすか?-」
2月	20日(土)	○里地里山学講座「樹木と民話」
3月	19日(土)	○里地里山学講座「生き方としての狩人 マタギに見る自然と暮らし」
	26日(土)	○自然観察会「冬芽と早春の植物観察会」

## ◎子ども体験・子育て

11月	鶴岡少年少女説明クラブ(11月12～3月)学教 親子ですすめキッズアトリエ(毎月第2土・ア)※12月12日は休み 子どもおはなし会(毎週水・土・乳幼児向けは毎月第4水・図)	5日(木)	○転入者のための子育て案内講座(子セ)
		14日(土)	○すこやかネット公開講演会 「思春期のこころと性」(健)
		15日(日)	○ひろっぴあまつり(中児)
		19日(木)	○子育て勉強会(中児)
		20日(金)～12月27日(日)	○つちだよしはる絵本原画展(図) ○つちだよしはるワークショップ(図)
12月		21日(土)	○フリーマーケット③(中児)
		23日(月・祝)	○将棋・将棋大会(中児)
		28日(土)・29日(日)	
		3日(木)	○子育てトークを楽しもう(子セ)
		6日(日)	○ひろっぴあdeクッキング かたぐるまでパン作り(中児)
1月		6日(日)・12日(土)	○星と音楽のプラネタリウム クリスマス公開(中公)
		8日(火)～25日(金)	○クリスマスえほんまつり(図)
		12日(土)・13日(日)	○冬のおはなし会(図)
		19日(土)	○つちだよしはる ワークショップ(図)
		9日(土)	○みんなで遊ぼう(昔遊び)(中児)
2月		10日(日)	○子ども寒鰯まつり(中児)
		16日(土)	○自然体験(冬)(中児)
		4日(木)	○あそびの広場・冬(子セ)
		6日(土)	○みんなで遊ぼう(雪遊び)(中児)
		7日(日)	○ひろっぴあdeクッキング バレンタイン(中児)
3月		14日(日)	○こしやってマルシェ(櫛)
		27日(土)	○チャレンジキッズ(ア)
		28日(日)	○月山あさひ雪まつり(朝)
		3日(木)	○転入者のための子育て案内講座(子セ)
		4日(金)	○育児講話(子セ)
3月		6日(日)	○ひろっぴあdeクッキング 魚料理(中児)
		13日(日)	○パパと一緒に遊ぼう(子セ)
		18日(金)・19日(土)	○将棋・将棋大会(中児)
		19日(土)・20日(日)	○プラネタリウム春の一般公開(中公)
		22日(火)～25日(金)	○読み聞かせボランティア養成講座(図) ○プラネタリウム春の一般公開(中公)