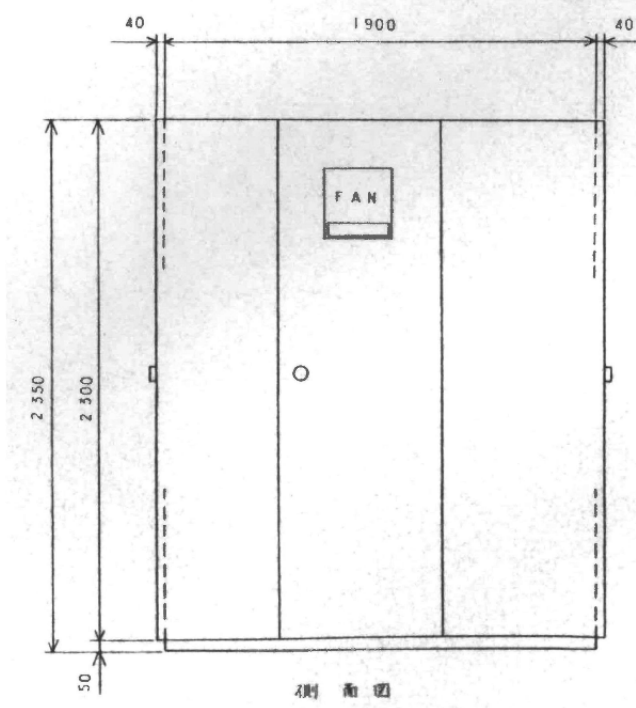
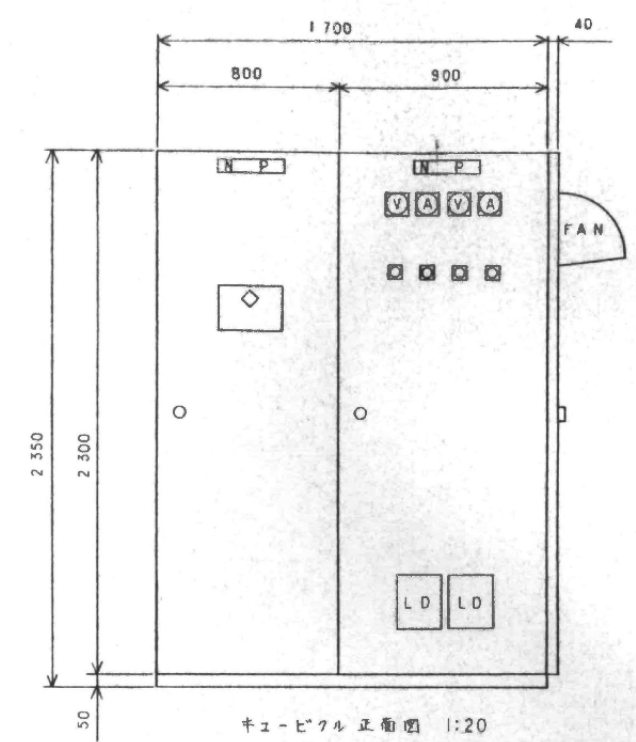
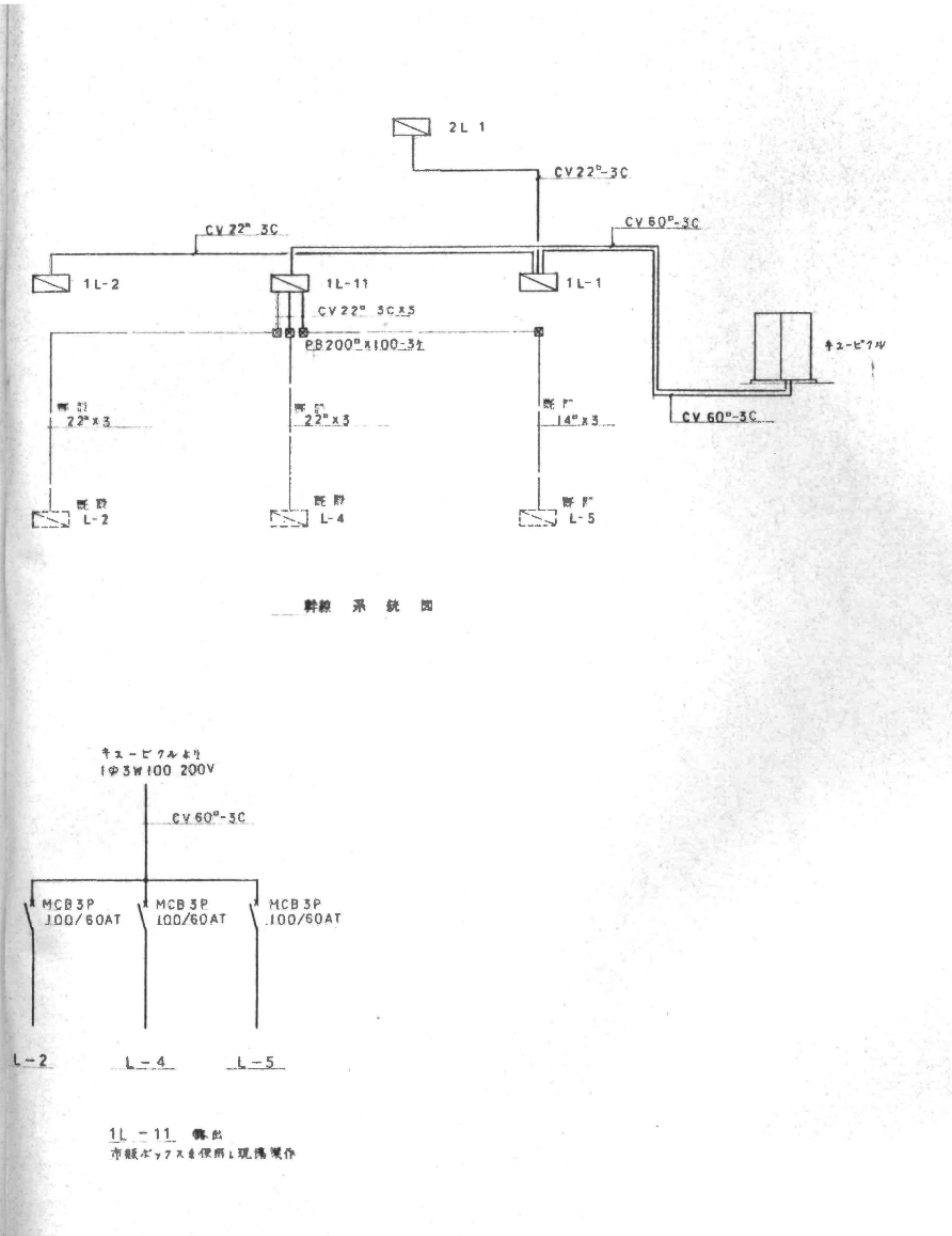
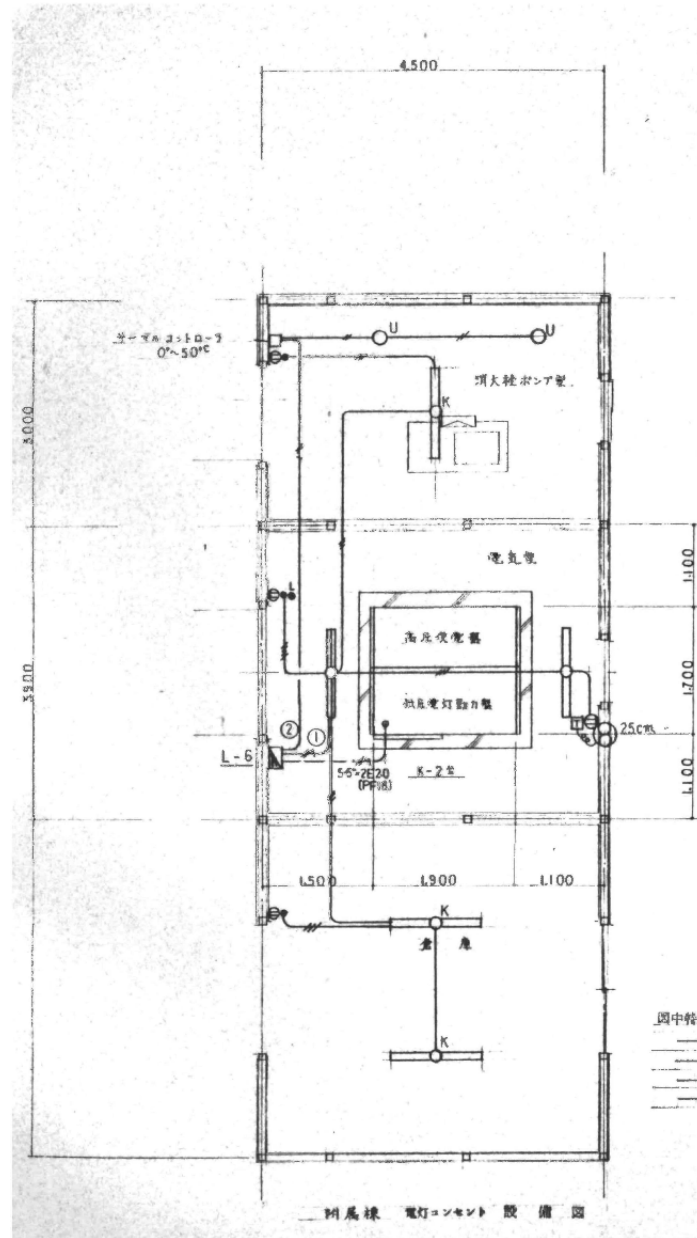


キュービクル単線結線図



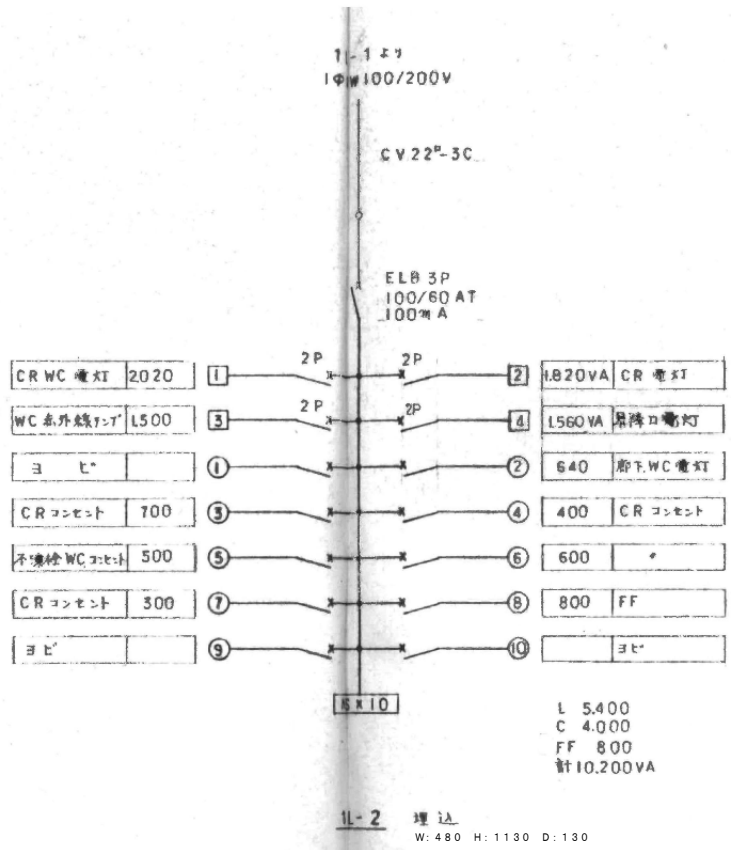
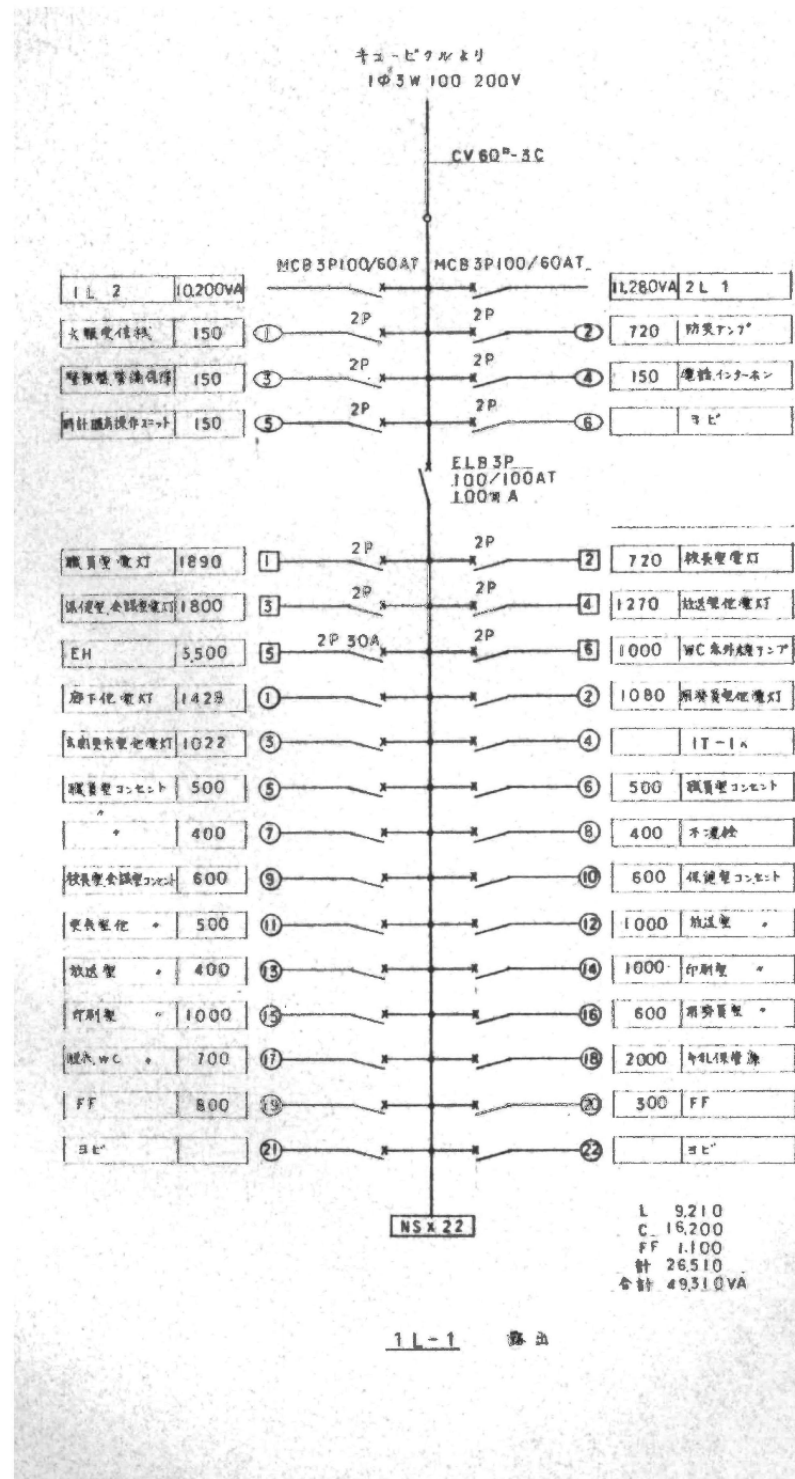
撤去図

付記	令和年月日	担当	係長	主査	課長	印	鶴岡市立朝陽第五小学校旧校舍解体工事	2022.03.15	1級建築士登録番号169153号 小野寺 雄司	図面番号
	鶴岡市建設部建築課								1級建築士登録番号151570号 太田 泰司	
総・新穂・石川 設計共同企業体							単線結線図 (北棟)	※R -/(A1) -/(A3)		

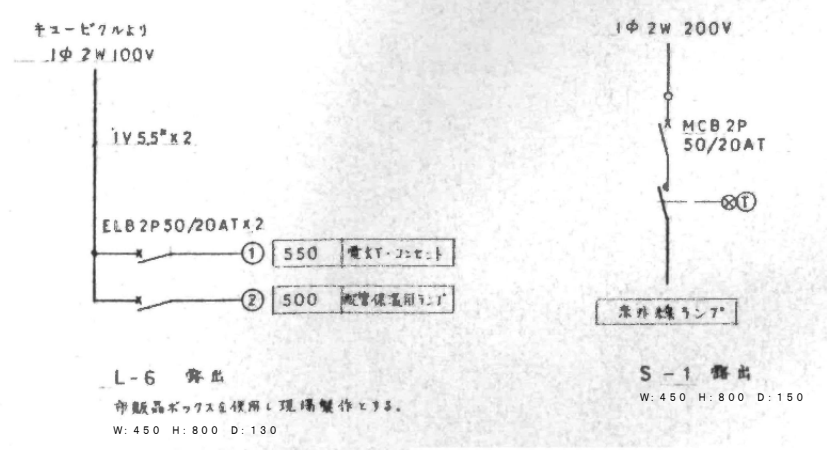
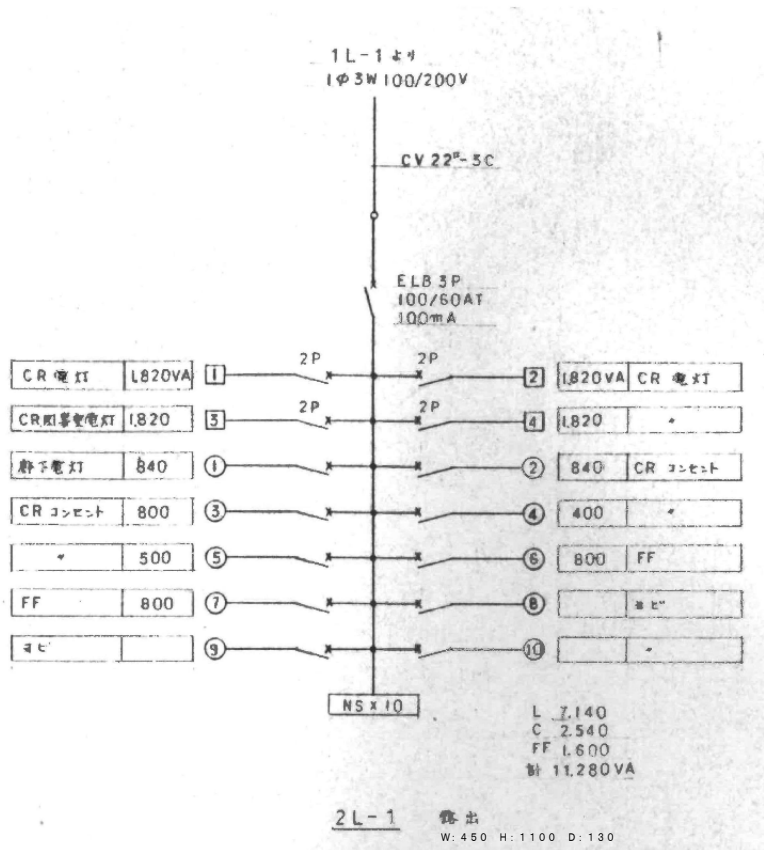


撤去図

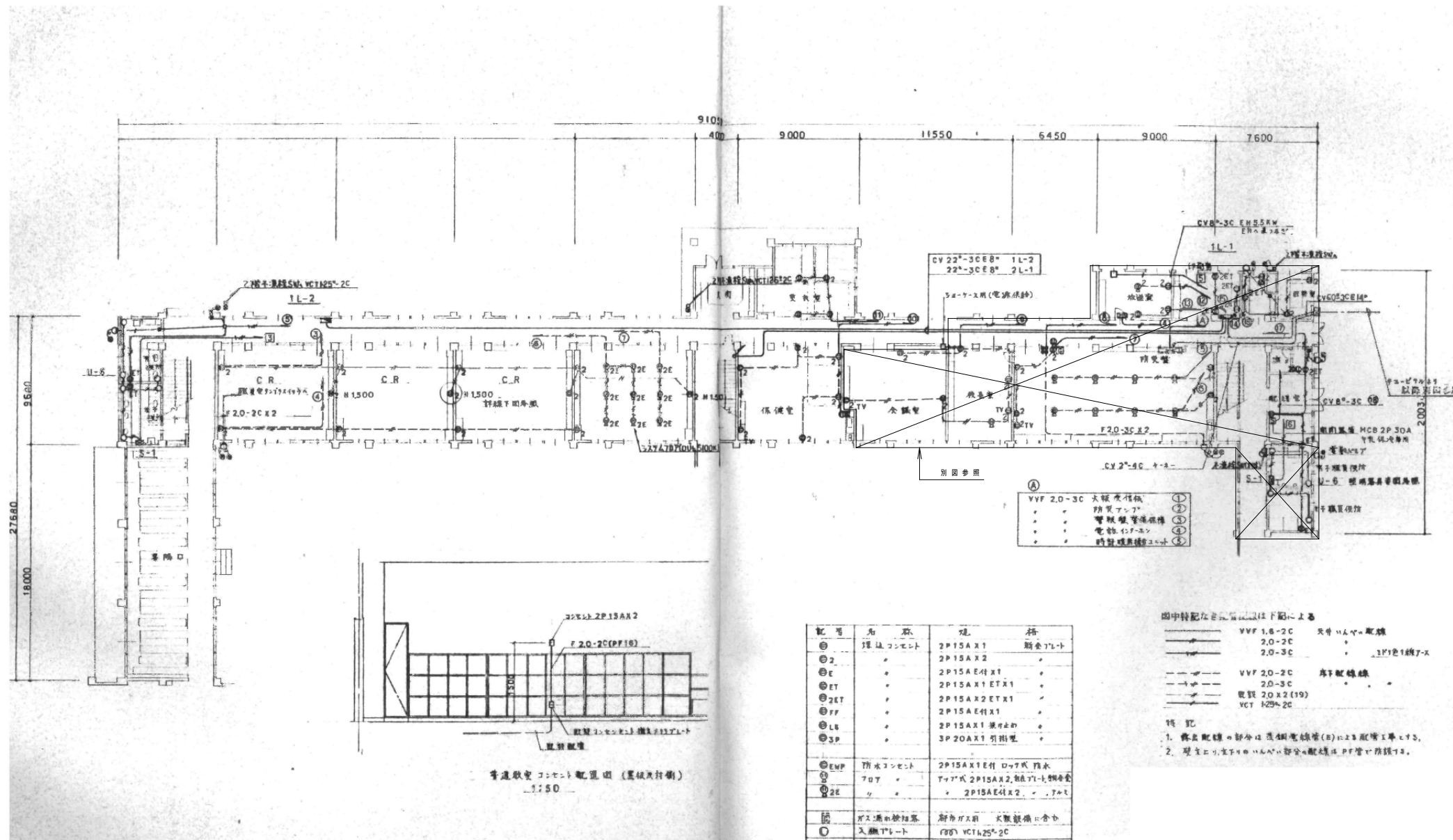
付記	令和 年 月 日	担当	係長	主査	課長	印	総・新穂・石川 設計共同企業体	2022.03.15	1級建築士登録番号169153号 小野寺 雄司	図面番号
	福岡市建設部建築課								1級建築士登録番号151570号 太田 泰司	1級建築士登録番号151567号 石川 裕司



記号	摘要
2P	MCB 2P 50/20AT
1P	MCB 1P 50/20AT
○	100V 回路
□	200V
○	100V



撤去図



記号	名称	規格	備考
①	照明コンセント	2P15A X1	照会7Lト
②	"	2P15A X2	"
③	"	2P15A E付 X1	"
④	ET	2P15A X1 ET X1	"
⑤	2ET	2P15A X2 ET X1	"
⑥	FF	2P15A E付 X1	"
⑦	LB	2P15A X1 兼付止動	"
⑧	3P	3P20A X1 引出用	"
⑨	EWP	消火コンセント	2P15A X1 E付 D77式 防氷
⑩	707	707	F777式 2P15A X2 兼付7L-1 照会
⑪	2E	"	2P15A E付 X2 - . 7Lト
⑫	ガス漏れ検知器	厨房ガス用	火災警報機止動付
⑬	入機7Lト	100V VCTH25 ² 2C	
⑭	電線コンセント	設備工事	
⑮	不要端 SW	—	

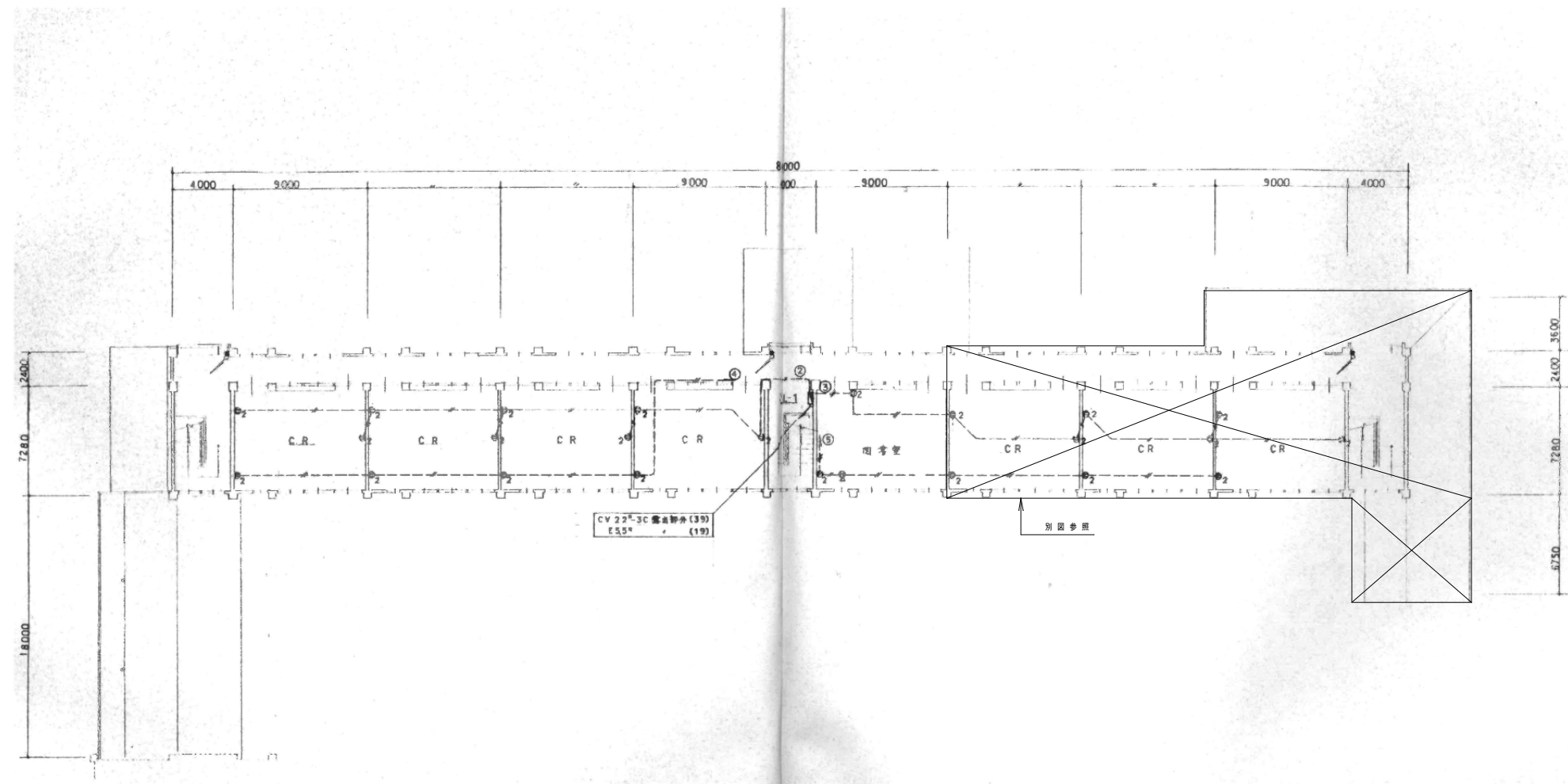
図中特記の色記号は以下図による

- VVF 1.6-2C 天吊り用電線
- 2.0-2C " "
- 2.0-3C " "
- VVF 2.0-3C 床下配線線
- 2.0-3C " "
- 電線 2.0 X 2 (19)
- VCT H25²2C

特記

- 露出配線の部分は直線電線管(B)にて配管工事とする。
- 屋上より室内へは16Aの配線はPF管で防護する。

撤去図



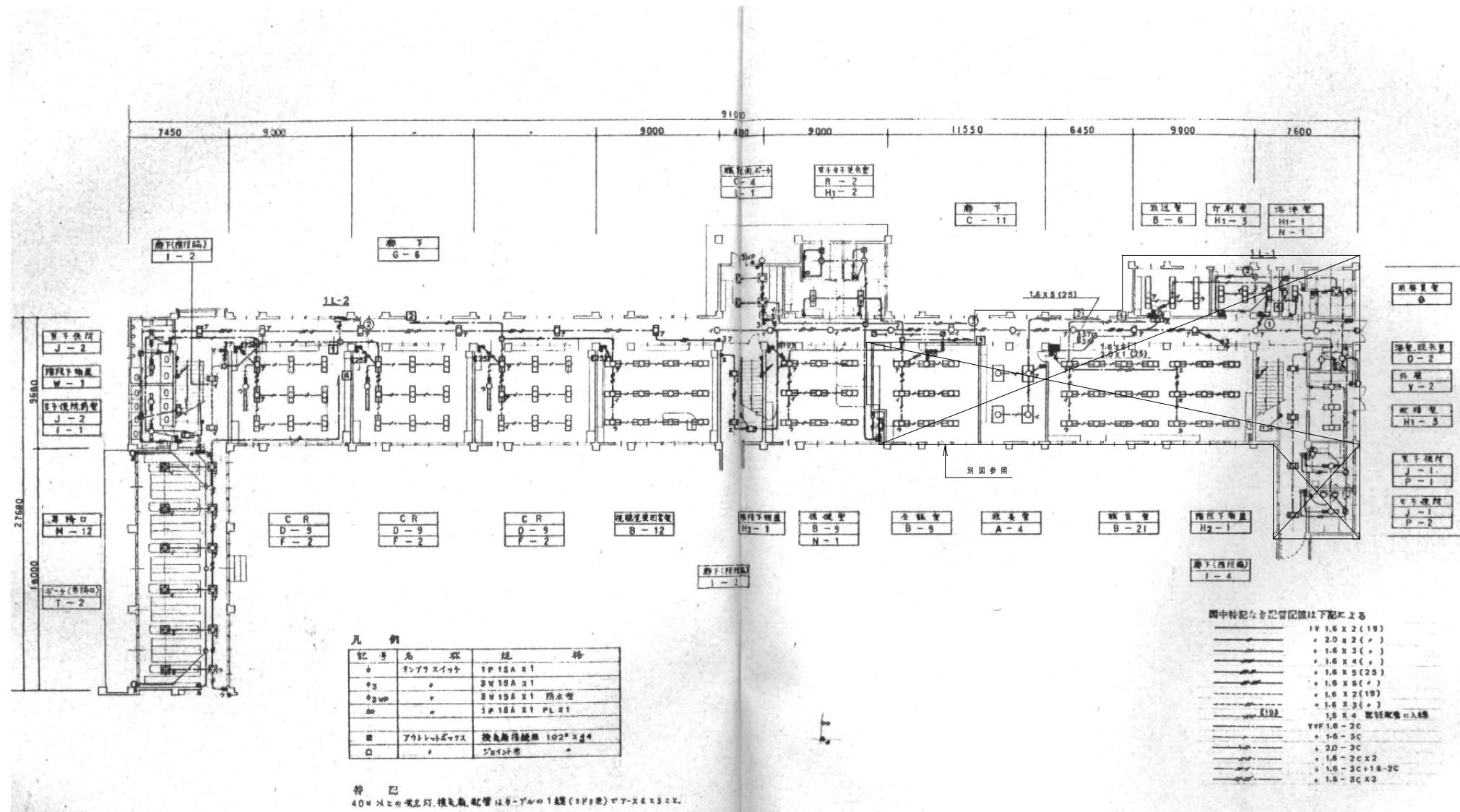
撤去図

付記	令和 年 月 日	担当	係長	主査	課長	訂正	電灯幹線・コンセント設備 2階平面図	2022.03.15	1級建築士登録番号169153号 小野寺 雄司	図面番号 KE-06
	福岡市建設部建築課								1級建築士登録番号151570号 太田 泰司	

総・新穂・石川 設計共同企業体

A	FL40Wx2 FA44524 200V 吸込型	B	FL40Wx2 NF42555SUH 200V 全線型職員室、保健室、図書室、放送室、視聴覚室	C	FDL28Wx2 NF22720ZE 職員玄関、廊下	D	FL40Wx2 スフ-ルコンホト 200V 普通取型	E	FL40Wx1 FRS10A-401RH25 2階 増設取型 照灯(2階)	F	FL40Wx1 FSR11-401RH25 1階 普通取型 照灯(1階)
G	FL20Wx2 FRS2-2026H 廊下	H1	FL40Wx2 FSS4-402RH25 印刷室、湯洗室、物産、配膳室	I	FL20Wx2 FA22590KH 廊下	J	FL40Wx1 FSS4-401RH15 便所、物産 200V	K	FL40Wx1 FSR1-401RH25 電気室、項天柱ポンプ室、倉庫	L	HF100W パナソニック YAB7052 ホーチ (職員玄関)
M	FL36Wx3 NF33755ZEHH200V 昇降口	N	FL15W 流し元灯	O	IL60W 防虫型 浴室、更衣室	P	IL60W LB56898HT 職員便所	Q	FL20Wx5 FSF4A-205 用務員室	R	FL20Wx4 FSF4A-204 更衣室
										普通 Q x 開口	
S	FL20Wx2 FA22850 階段踊場	T	FL20Wx2 NW22831GH ホーチ (昇降口側) 200V	U	赤外線ランプ J75W 便所	V	FL20Wx1 FBC2RP-201GL 外壁	W	FL20Wx1 FBS3-201 階段下物産	X	FL10Wx1 FPL1 101 放送室
										放送中 	

撤去図



凡 例

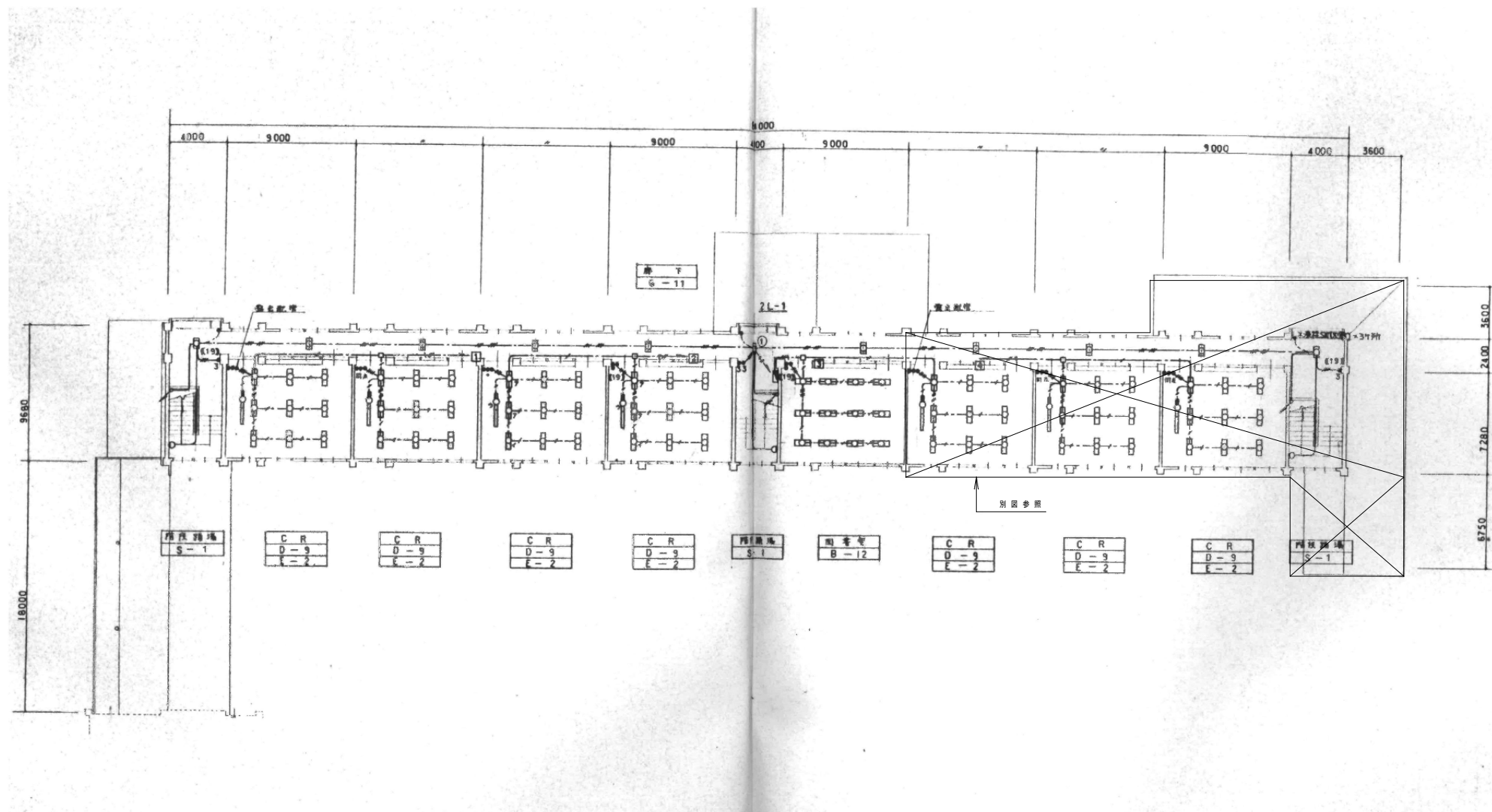
記号	名 称	規 格	備 考
○	スイッチ	1P 15A X1	
○	スイッチ	3W 15A X1	
○	スイッチ	3W 15A X1 防湿型	
○	スイッチ	1P 15A X1 PL X1	
■	アラートボックス	換気扇付 102*144	
□	スイッチ		

特 記
40W以上の電灯、換気扇、配管は9-アルミ1線(1P)でワア-X6X3.2X.

図中に記された記号は以下記述による

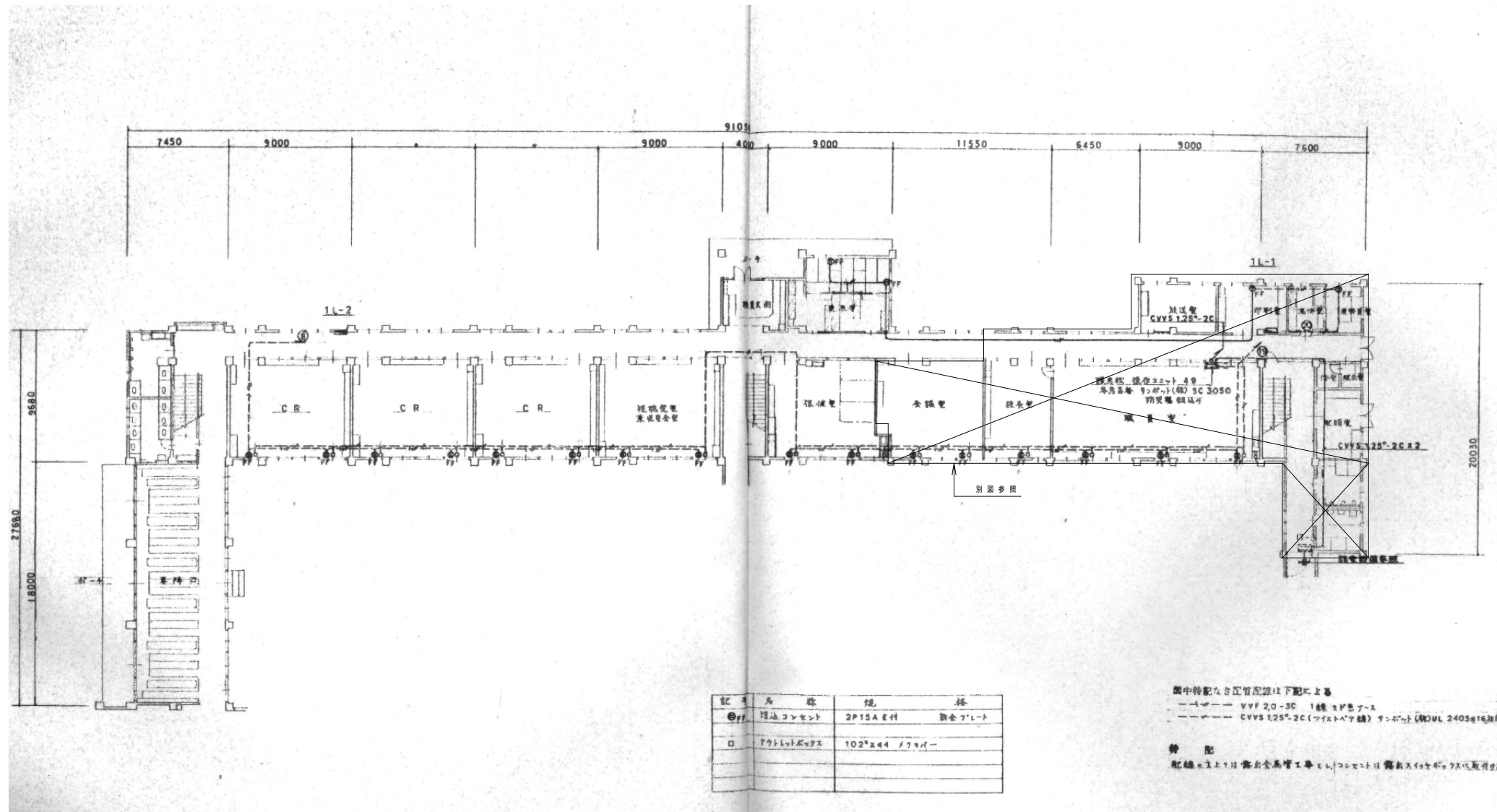
—	1W 1.6 X 2 (19)
—	+ 2.0 X 2 ()
—	+ 1.6 X 3 ()
—	+ 1.6 X 4 ()
—	+ 1.6 X 5 (20)
—	+ 1.6 X 6 ()
—	+ 1.6 X 2 (19)
—	+ 1.6 X 3 ()
—	1.6 X 4 配管配線用入線
—	VVF 1.6 - 2C
—	+ 1.6 - 3C
—	+ 2.0 - 3C
—	+ 1.6 - 3C X 2
—	+ 1.6 - 3C + 1.6 - 2C
—	+ 1.6 - 3C X 2

撤去図

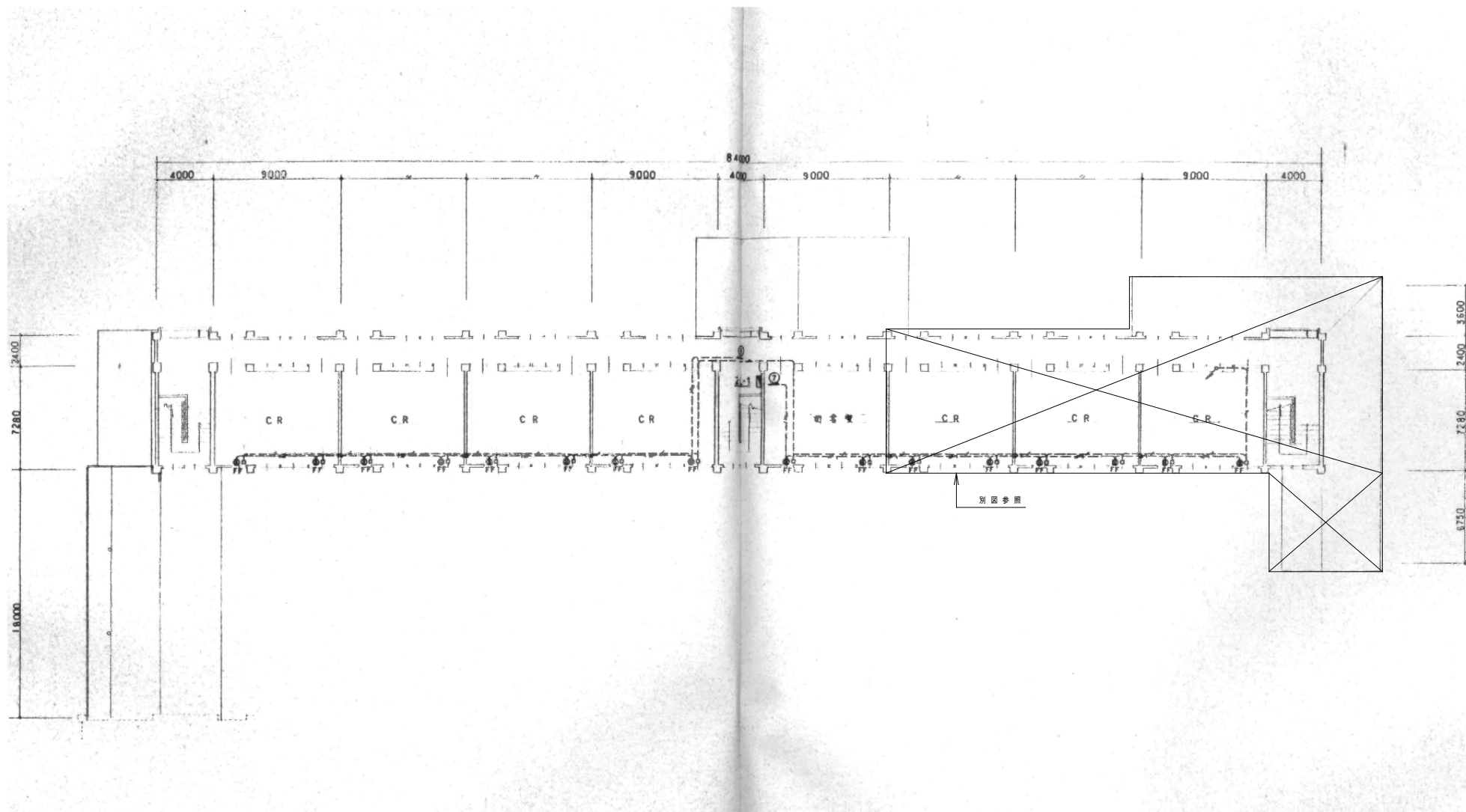


撤去図

付記	令和 年 月 日	担当	係長	主査	課長	印	総・新穂・石川 設計共同企業体	電灯設備 2階平面図	1/200 (A1) 1/400 (A3)	2022.03.15	1級建築士登録番号169153号 小野寺 雄司	図面番号
	福岡市建設部建築課										1級建築士登録番号151570号 太田 泰司	KE-09
											1級建築士登録番号151567号 石川 裕司	

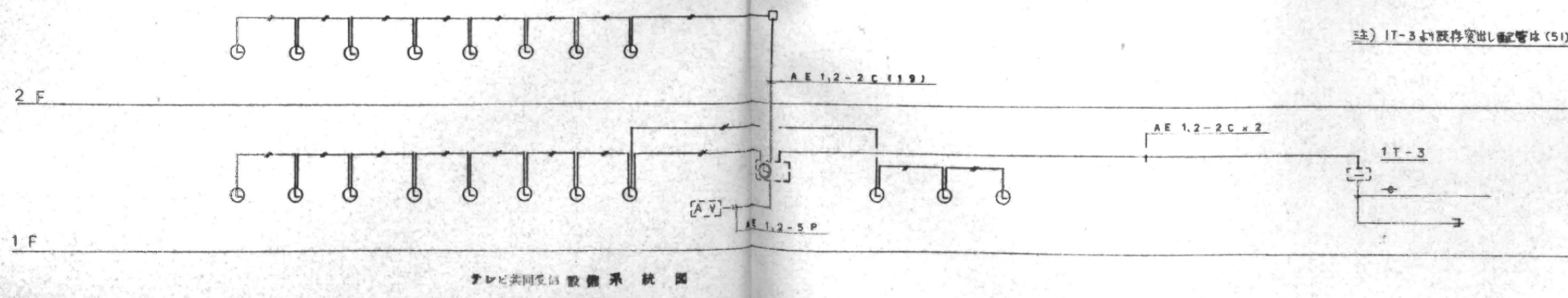
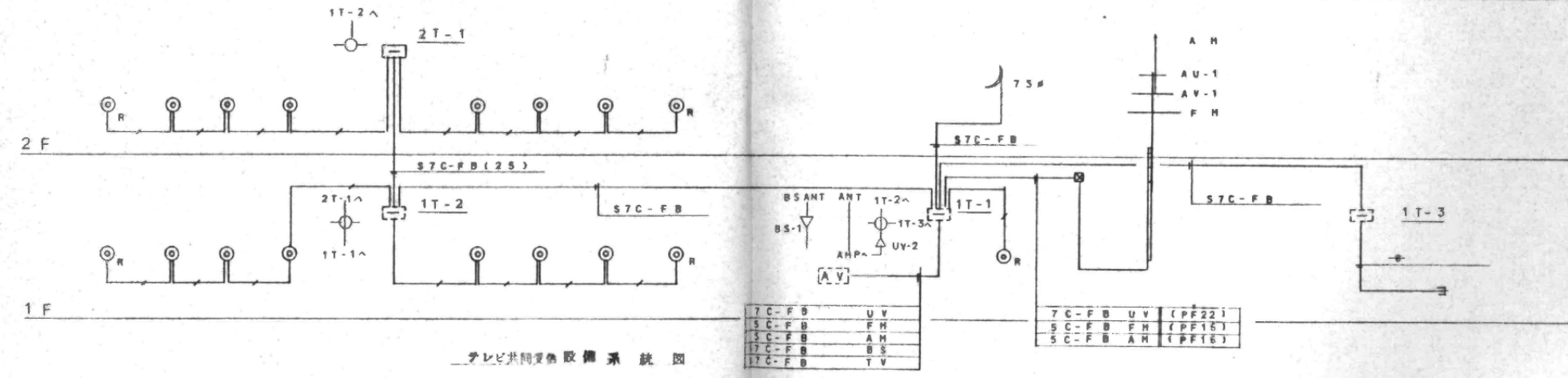
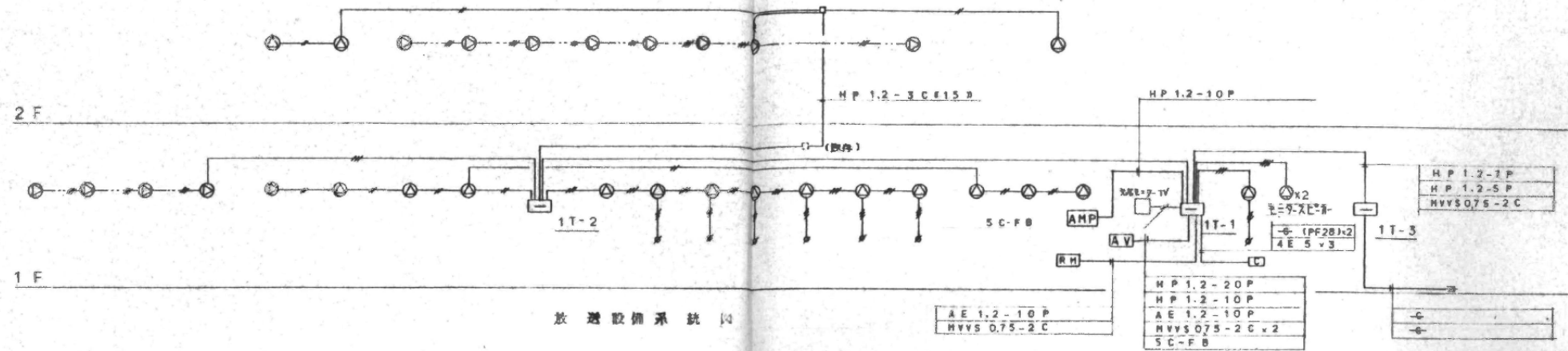


撤去図

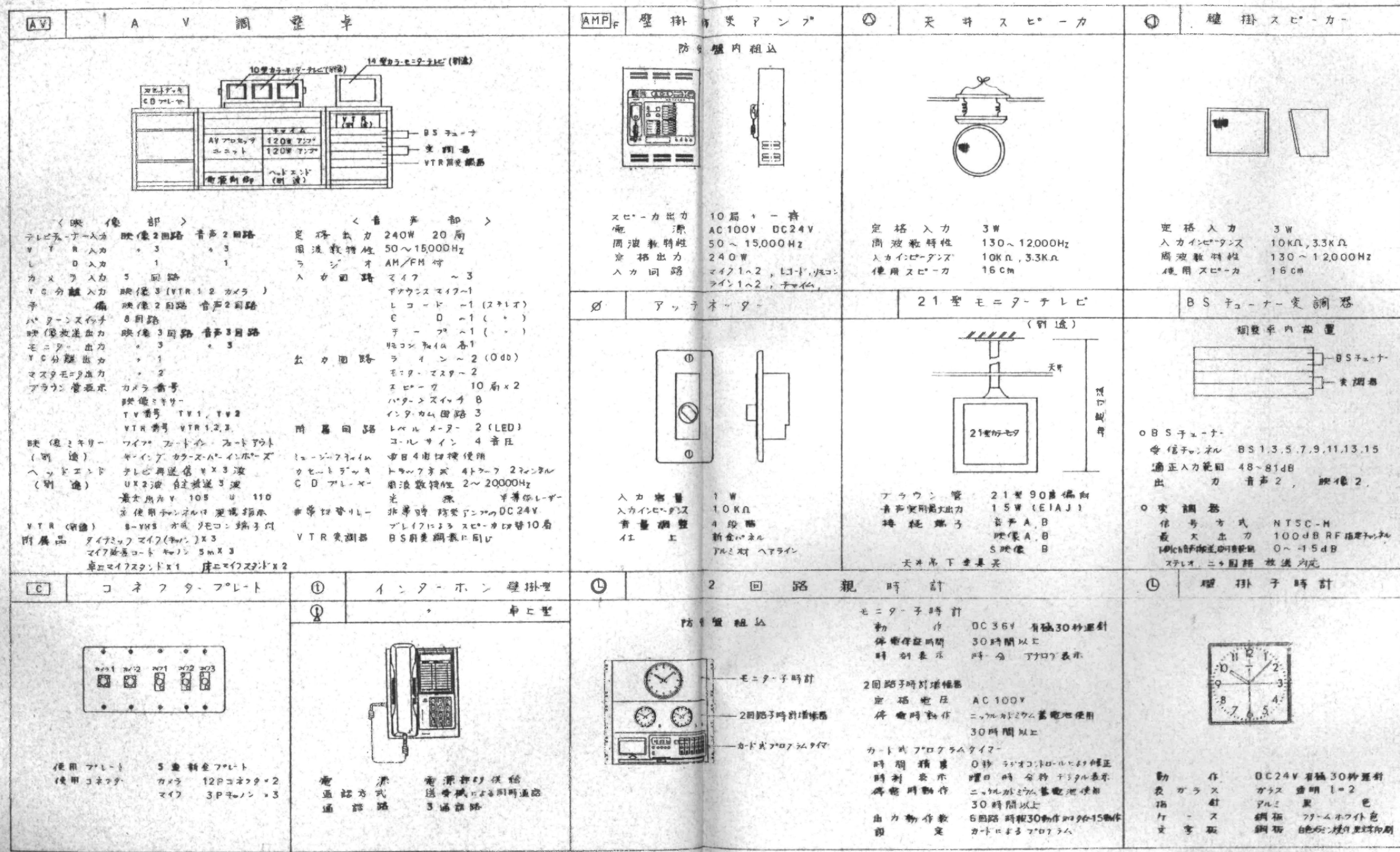


撤去図

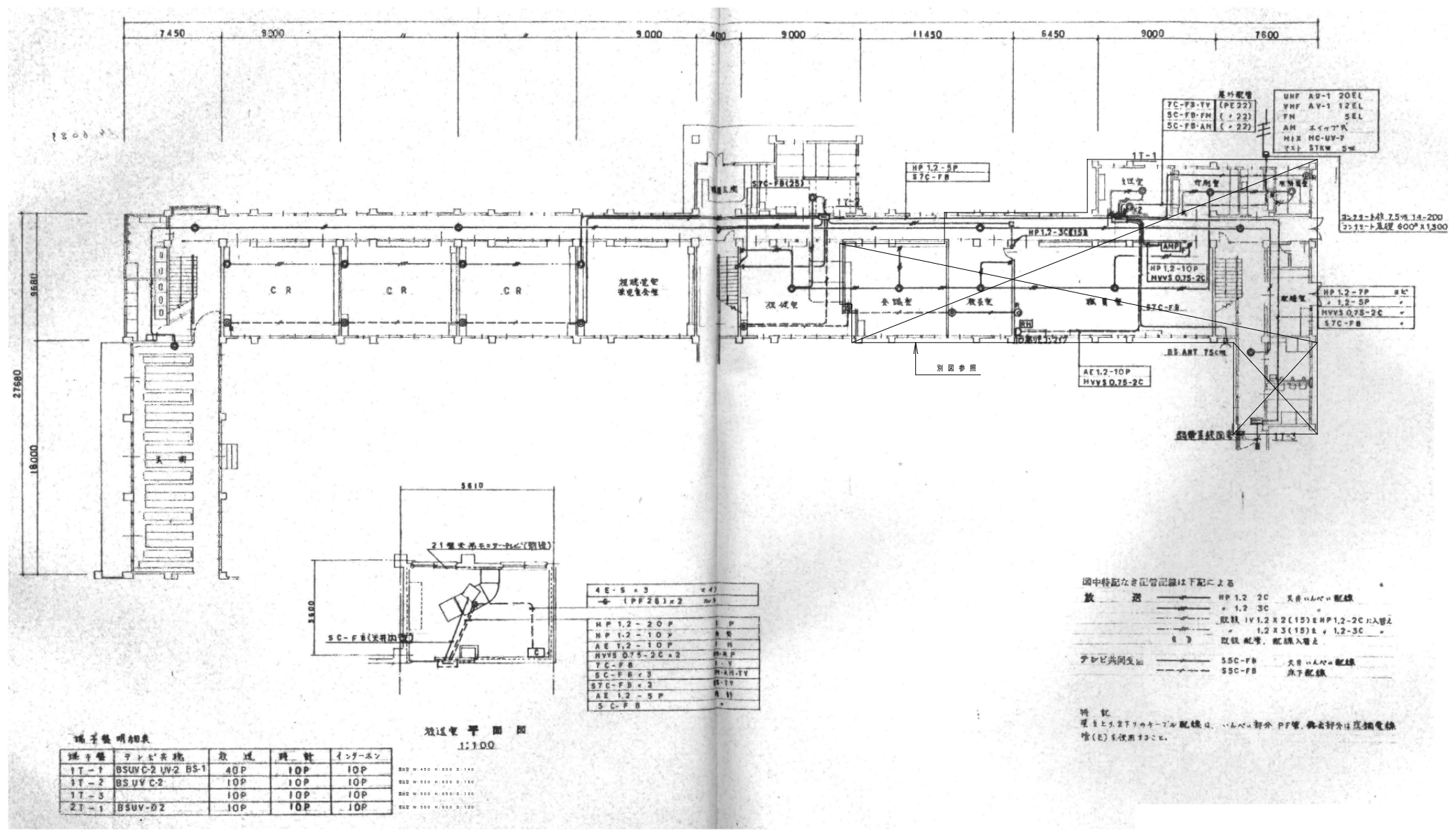
付記	令和 年 月 日	担当	係長	主査	課長	訂正	総・新穂・石川 設計共同企業体	コンセント設備 (暖房用) 2階平面図	1/200 (A1) 1/400 (A3)	2022.03.15	1級建築士登録番号169153号 小野寺 雄司	図面番号
	静岡市建設部建築課										1級建築士登録番号151570号 太田 泰司	KE-11
											1級建築士登録番号151567号 石川 裕司	



撤去図



撤去図



端子盤明細表

端子盤	ケーブル束	取込	機数	インターコン
1T-1	BSUC-2 W2 BS-1	40P	10P	10P
1T-2	BSUV-C-2	10P	10P	10P
1T-3		10P	10P	10P
2T-1	BSUV-02	10P	10P	10P

4E-S-3	47
→ (PP26) × 2	47
HP 1.2-20P	1P
HP 1.2-10P	1P
AE 1.2-10P	1P
MVVS 0.75-2C × 2	2P
SC-FB	1P
S7C-FB × 3	3P
AE 1.2-S-P	1P
S-C-FB	1P

図中特記なき記号記号は下記による

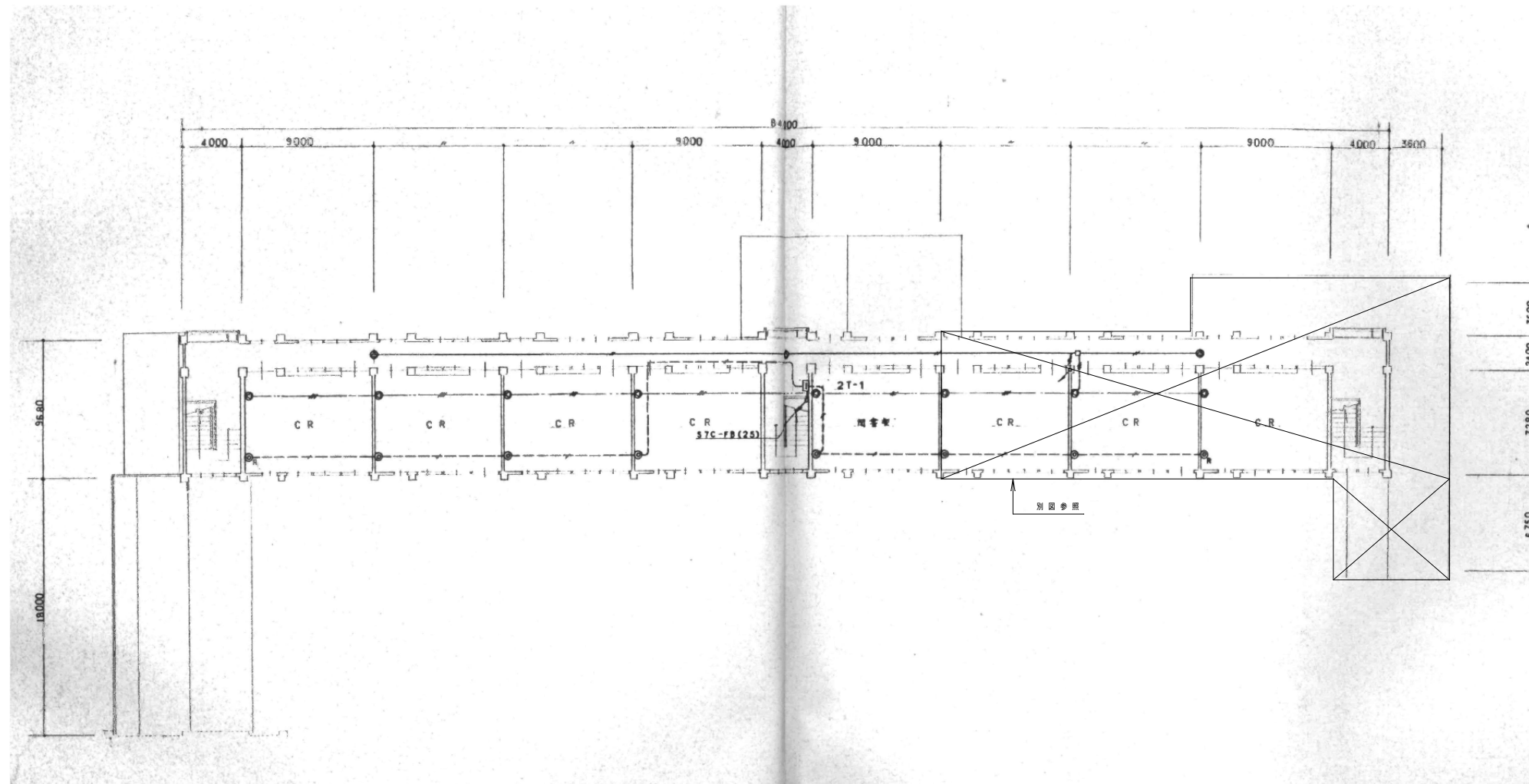
放送線: HP 1.2-2C 又は 1.2-3C
 放送線: 1.2-3C
 放送線: 1.2 × 2 (15) 又は HP 1.2-2C に入管
 放送線: 1.2 × 3 (15) 又は 1.2-3C
 放送線: 放送線、配線入管止

テレビ共同受信線: S5C-FB 又は 1.2-3C
 S5C-FB 床下配線

特記
 図中 1.2-2P のケーブルは、1.2-3C のケーブル、挿入部は互換電線
 管(E)を使用すること。

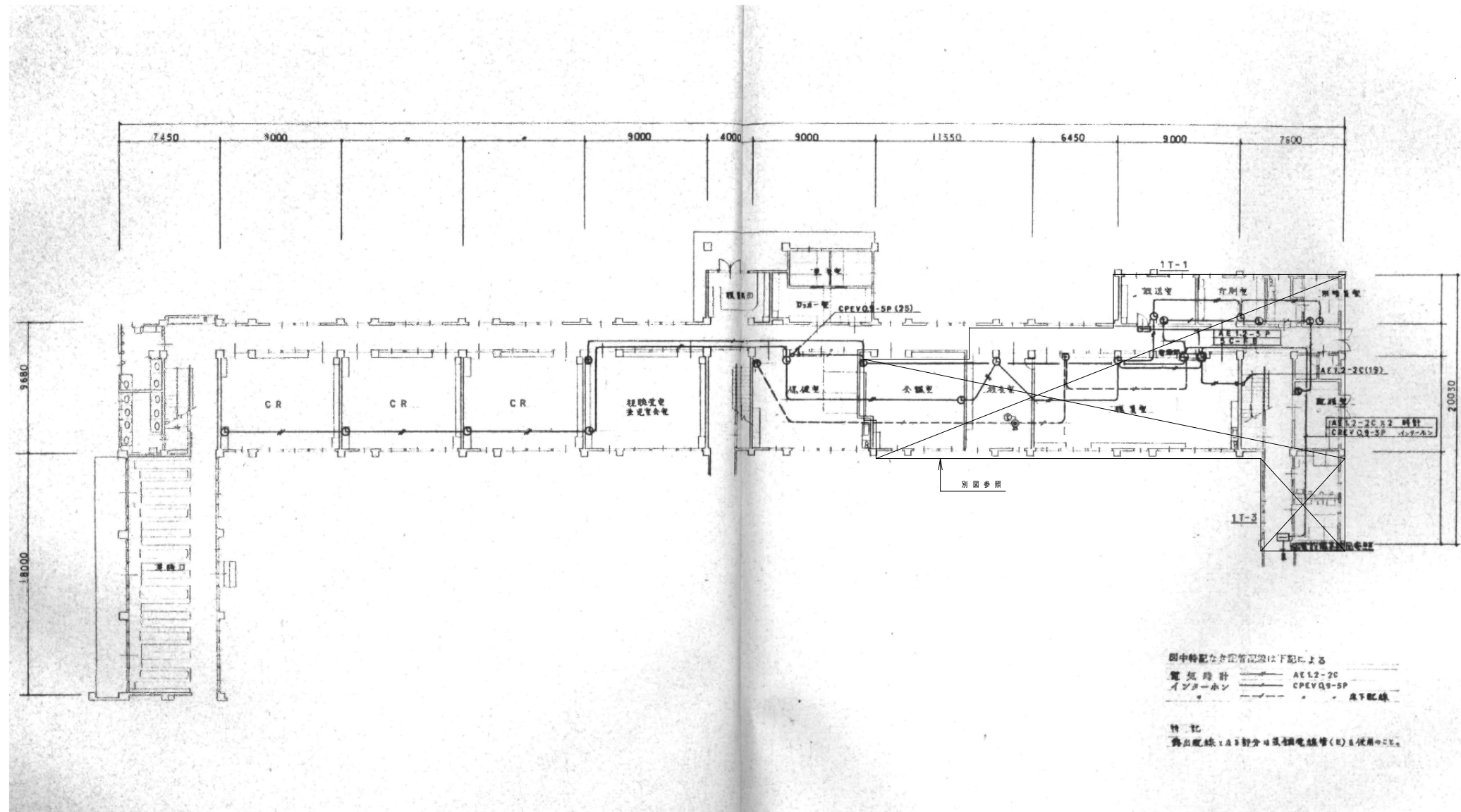
放送電線平面図
1:100

撤去図



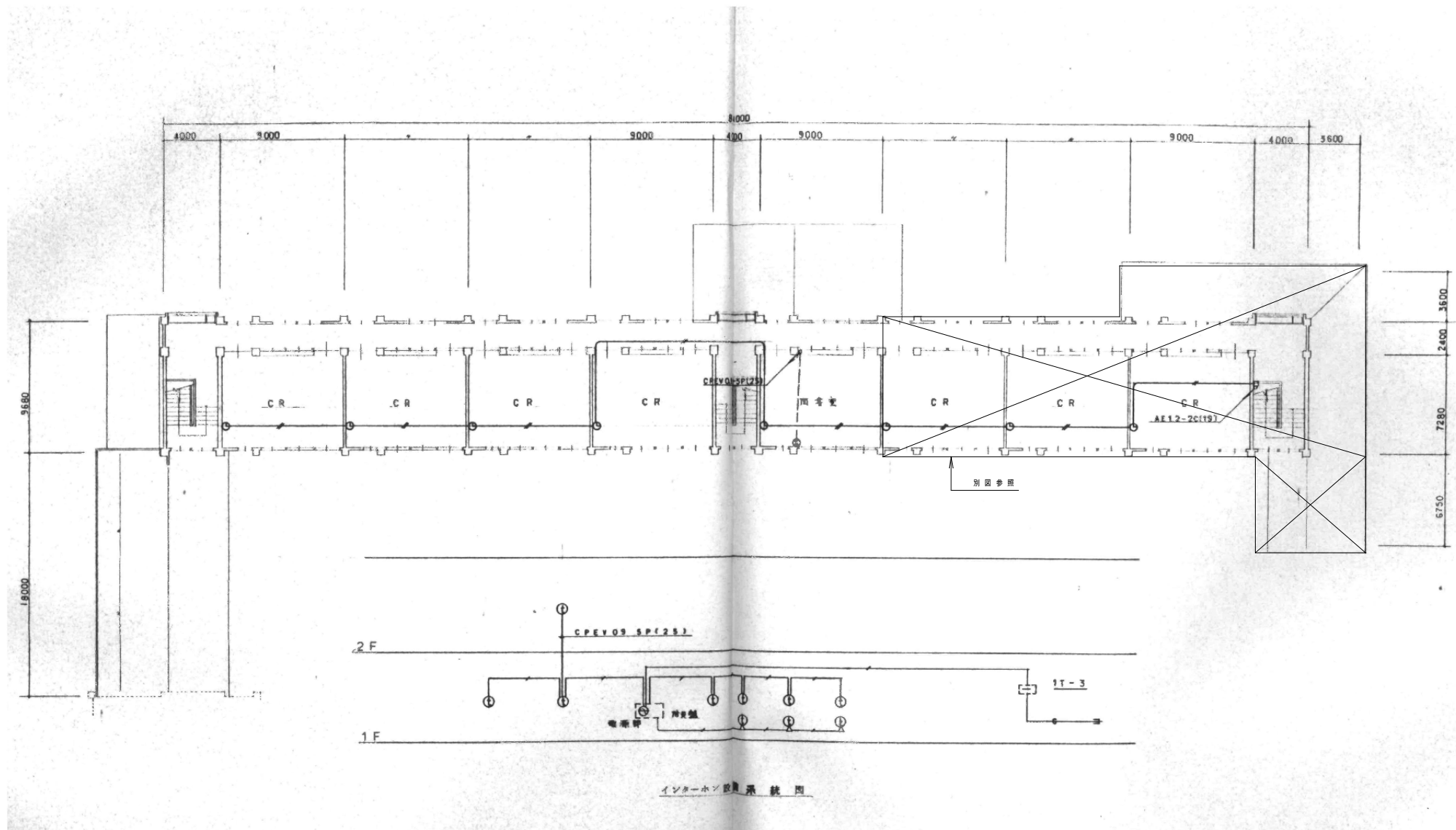
撤去図

付記	令和 年 月 日	担当	係長	主査	課長	訂正	総・新穂・石川 設計共同企業体	放送 テレビ共同受信設備 2階平面図	1/200 (A1) 1/400 (A3)	2022.03.15	1級建築士登録番号169153号 小野寺 雄司	図面番号
	静岡市建設部建築課										1級建築士登録番号151570号 太田 泰司	KE-15
											1級建築士登録番号151567号 石川 裕司	



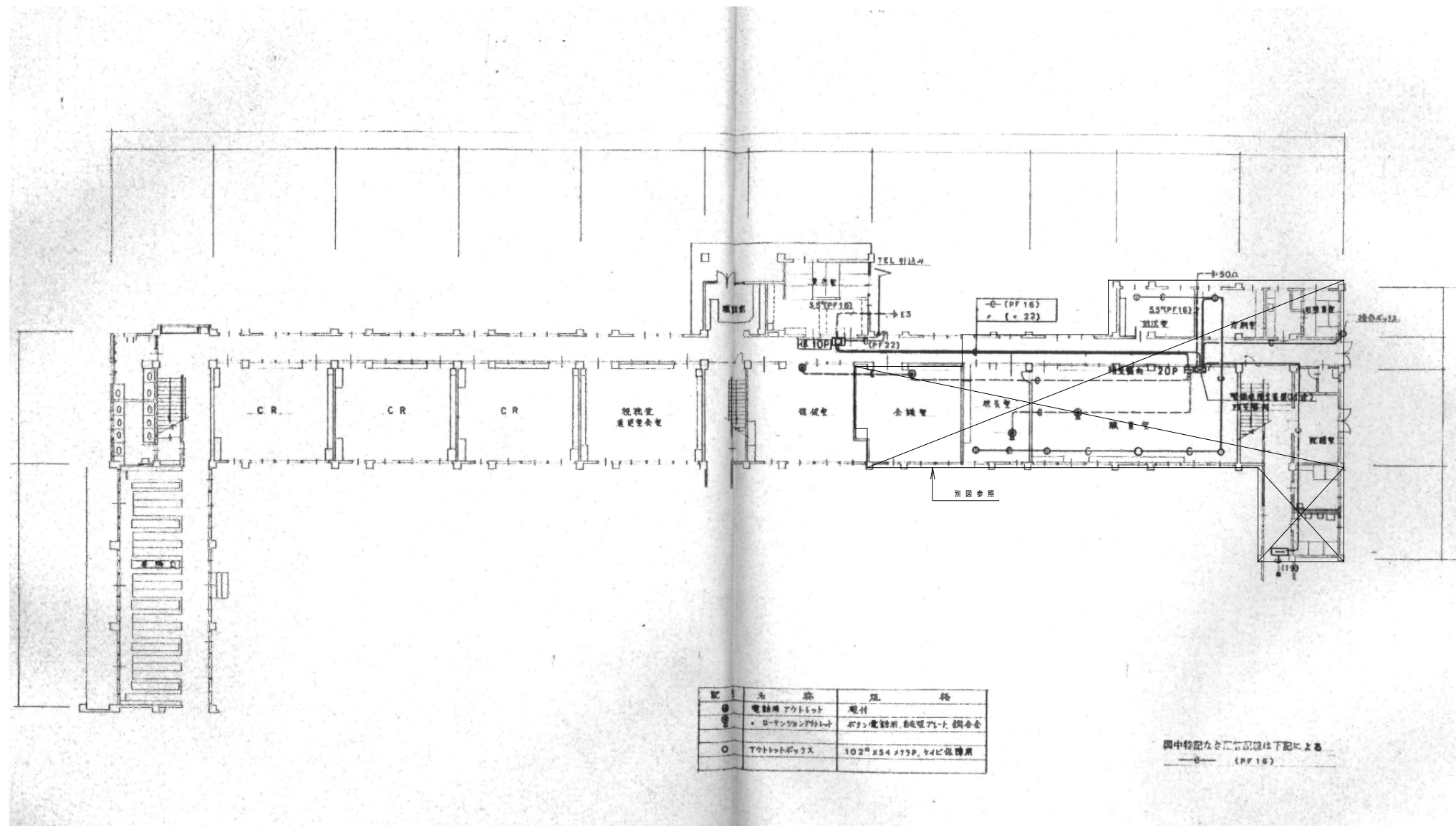
撤去図

付記	令和 年 月 日	担当	係長	主査	課長	訂正	総・新穂・石川 設計共同企業体	2022.03.15	1級建築士登録番号169153号 小野寺 雄司	図面番号
	福岡市建設部建築課								1級建築士登録番号151570号 太田 泰司 1級建築士登録番号151567号 石川 裕司	KE-16



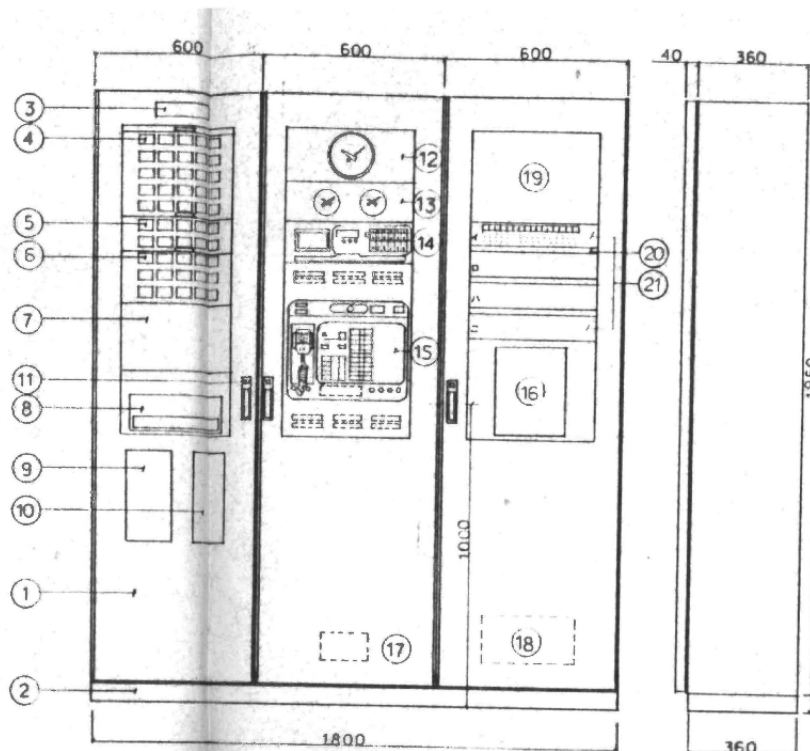
撤去図

付記	令和 年 月 日	担当	係長	主査	課長	印	総・新穂・石川 設計共同企業体	電氣時計 インターホン設備 2階平面図	1/200 (A1) 1/400 (A3)	2022.03.15	1級建築士登録番号169153号 小野寺 雄司	図面番号
	福岡市建設部建築課										1級建築士登録番号151570号 太田 泰司	KE-17
											1級建築士登録番号151567号 石川 裕司	



撤去図

記号	名称	摘要
	防火警報機	P型1級25+15+10室 参考図参照
	副表示機	P型50室
	滅火機	消火栓併設型
	発信機	P型1級
	電鈴	DC24V 150mm
	表示灯	AC24V LED球
	煙感知器	2種光電式
	差動式スポット型感知器	2種
	定速式スポット型感知器	特種 60℃
	全上	特種 60℃ 防水型
	消火栓始動リレー	フリッカー方式
	終端器	
	煙感知器	3種光電式
	自動閉鎖器	防火扉用 ラッチ式
	全上	防火シャッター用 別途建築工事
	ガス漏れ感知器	AC100V 移信端子付 (都市ガス)
	端子盤	
	接続函	
	警戒区域線	
	警戒区域 NO	火報
	表示 NO	防排煙
	表示 NO	ガス漏れ



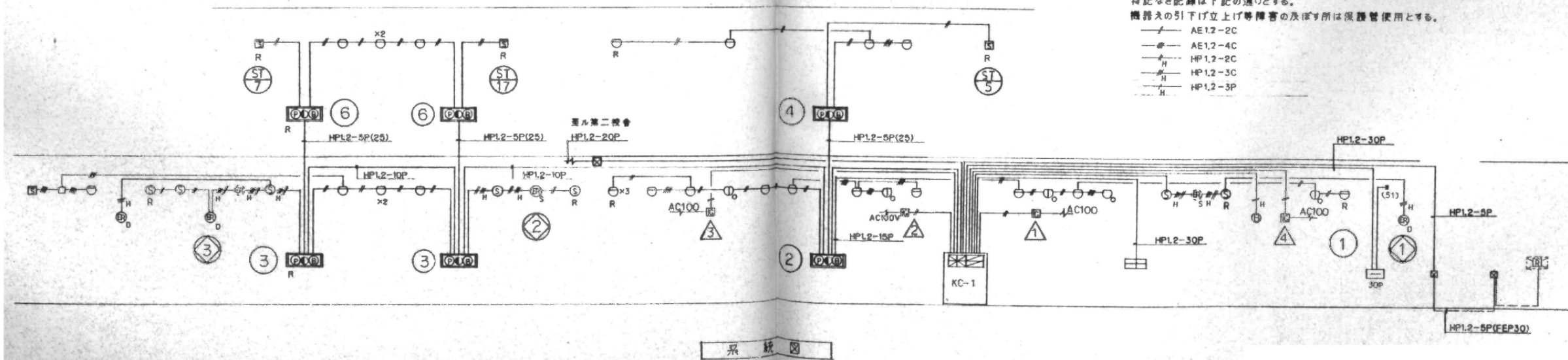
防火警報機参考図

NO	名称	摘要
1	本体	
2	副表示機	
3	終端器	
4	火報地区表示灯	25個線
5	警報地区表示灯	10個線
6	防排煙地区表示灯	15個線
7	ブランクパネル	
8	操作部	
9	予備品入	
10	電話機	
11	扉ハンドル	ダイケン A-160-1
12	モニター時計	放送設備と接続
13	2回線子時計増幅器	
14	カード式プログラムタイマー	
15	防火警報機	
16	インターホン	インターホン設備と接続
17	インターホン電源部	
18	電話主装置	別途
19	ブランクパネル	
20	機器操作ユニット	コネクタ設備と接続
21	ブランクパネル	

註記

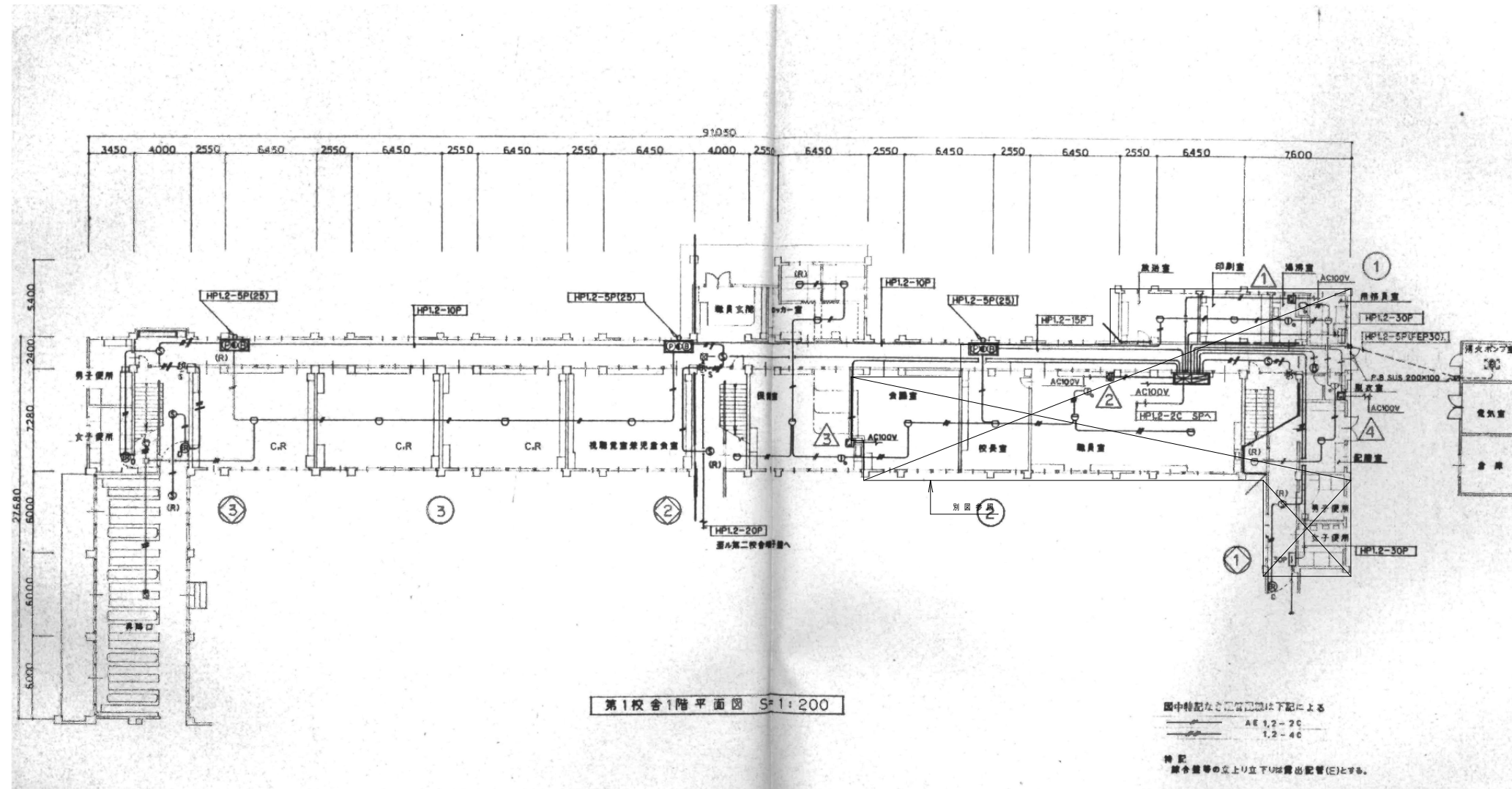
ガス漏れ表示は警戒区に表示する。
 特記なき配線は下記の通りとする。
 機器の引下げ上げ等障害の及ぼす所は保護管使用とする。

- AE1.2-2C
- AE1.2-4C
- HP1.2-2C
- HP1.2-3C
- HP1.2-3P



系統図

撤去図



撤去図

付記	令和 年 月 日	担当	係長	主査	課長	訂正	総・新穂・石川 設計共同企業体 1階平面図	2022.03.15 1/200 (A1) 1/400 (A3)	1級建築士登録番号169153号 小野寺 雄司	図面番号
	福岡市建設部建築課								1級建築士登録番号151570号 太田 泰司	1級建築士登録番号151567号 石川 裕司