

既存機械設備特記仕様書

工事仕様

凡例	名称	素材仕様
—	給水管	(屋外) 75φ 硬質塩化ビニル管(VP), 50φ以下 水道用ポリエチレン管 (屋内) 塩化ビニル管(VB) 塩中塩化(VD)
—	排水管	(屋外及びWC) 硬質塩化ビニル管(VP), 150φはランケイ管(VU) (その他) 配管用炭素鋼管(白)
—	給湯管	配管用炭素鋼管(M)
—	ガス管	外面ライニング鋼管(PLS)
—	消火管	(地中) 消火用外面塩化鋼管(VS) (その他) 配管用炭素鋼管(白)
—	風導	フレキシブルダクト(A#1)

保溫仕様
建築基準法施行令第112条・第15項に規定する耐火構造等の防火区画を貫通する管の保溫は、その貫通する部分の保溫材をロックウール保溫材に替り替える。

次の管、弁、風導は保溫を行う。保溫仕様は下記に準ずる。

① 厨房機器、及びガス湯沸器廻りの給水、排水、給湯管。

② 消火配管

③ 外気取入れ風導等。

区分\施工箇所	屋内露出	屋内隠蔽	床下隠蔽内	屋外露出
給水管	b・(ハ)・I	c・(ハ)・I	d・(ハ)・I	e・(ハ)・I
消火管	#	#	#	#
排水管	#	#	#	#
給湯管	b・(イ)・II	c・(イ)・II	d・(イ)・II	e・(イ)・II

付記

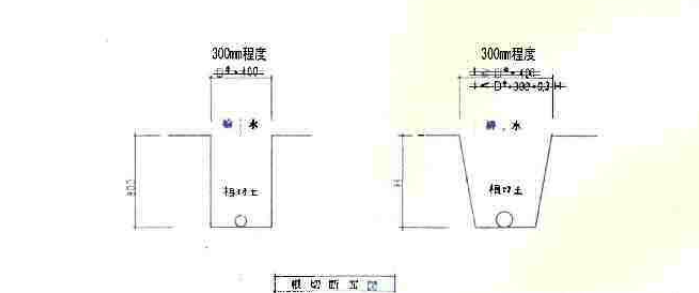
- 本計画では、「北側教室棟 撤去図(1)」の配置図に記載された閉栓参考図に記載した部分以外の設備機器・配管・付属品・埋設配管・排水機等の解体・撤去を行うものとする。
- 本計画による撤去に当たり、各設備の閉栓処理は「北側教室棟 撤去図(1)」の配置図に記載された通りとする。
ただし、当該種別・事業者と打合せの上、施工を行うものとする。
- 本計画図に記載された機器・配管等は、参考とし現状に設置された機器・配管等を優先とする。
- 本計画の施工に於いて発生した損害等は、現状に合わせて復旧すること。
- 撤去の区分は、下記による。
 - 機器・器具類は、各台数による撤去を行う。
ただし、リモコン・操作線、アクセサリ類、架台等は機器・器具類に含まれるものとする(個別計上はしない)。
 - バルブ・フレキ類、計器類、排水金物類、弁類・フレキ類等の配管付属品は、配管の一部として配管の撤去・産業廃棄処理に含まれるものとする(個別計上はしない)。
 - 埋設配管は、300mm程度の掘削幅で配管の撤去を行い、樹脂製は配管と同時に撤去するものとし、産業廃棄処理のみを行う(個別計上はしない)。
又、コンクリート製は撤去及び産業廃棄処理を行う。

※数量は、現地優先とする。改修箇所有り。

記号	名称	仕様	1F		2F	
			数量	単位	数量	単位
PF-1	排水ポンプ	ユニット系(埋設型) 出力 30φ×300φ×43mm, 電機機 150V, P.M., 制御盤(電動リレーベース付, 埋設型ヒーター付21層用), 仕切弁, 逆止弁, フード付(ステンレス製), ポンプ性能試験済, 可上り管径 45φ×300φ×2φ, 排水機, ユニオンカバー(埋設型), 圧力計, 電線計, 埋設型ヒーター(埋入式) (3層 200×5, 14φ)	1			
石目-1A	屋内用大径管 (埋設型)	埋込径 100×140φ×100, 総重量, ホース 15m×2本, ノズル 40φ×15φ, ホース用調整弁(定圧, 空気調整)一径用高圧適合品, 他一式			2	4
	新築機器	※埋設機器に交換箇所有り				
	排水機	VC-311R, 誘導式タンク, タンク埋込式, 止水機, 洗浄管, スパッド, バイブホルダー, 磁石部(7H-120), 他一式	2	3		5
	排水機	VC-710, 誘導式タンク, タンク埋込式, 止水機, 洗浄管, スパッド, 埋設型, フランジ, バイブホルダー, 磁石部(7H-120), 他一式 (重量 100kg 5φ)	1	4		5
	小径管	V&V30R, フラッシュバルブ, スパッド, フランジ, 他一式			3	
		V&V30R, フラッシュバルブ, スパッド, フランジ, 他一式			4	
	洗浄機	VL-830, 空水機(TL605), 止水機, 排水金具(P), 水石ケン人, バックハンダー, 磨止金具, 他一式			1	2
	洗浄機	VS-210, 送りポンプ機, 排水金具(S), リムカバー, バックハンダー, 他一式			1	1
	洗浄機	DW-20				
	洗浄ユニット	LD600, ストラップ, 床下排水機				
	汚物入れ		7	3		7
	集合水栓	GW-114				
		TM540AZ				
	ハンドシャワー	TM540CM				
	化粧カバー	450×600				
		500×900				
		350×1600				
OB-1	埋設管	ガス用埋設管, 5号, 圧止式, 止水機(11-53), 可とう管コンプレックス付, 他一式				
OB-2	埋設管	ガス用埋設管, 埋設管止め一式, 埋込径 110×75φ (二層管), 1.5×1.5×1.5, 可とう管コンプレックス付, 埋込径 110×75φ (二層管), 1.5×1.5×1.5, (重量 100kg)				

埋設管仕様

NO	名称	W・D・H	H	マンホール	HD	名称	W・D・H	H	マンホール
1	710φパイプ	300	300	137コン	21	710φパイプ	300	380	137コン
2			350		22			400	
3			480		23			470	
4			570		24			500	
5			400		25			530	
6	SC-3	600×600	1,040	MHA 60	26		350	880	
7			1,050		27	SC-3	600×600	980	MHA 60
8			1,110		28			1,020	
9			1,140		29			1,080	
10	土管	24寸	1,200		30			1,110	
11	710φパイプ	300	300	137コン	31			1,140	
12	SC-1	350×350	380	MHA 35	32	分岐管	R1他	1,200	
13	SC-2	450×450	430	45	33	710φパイプ	300	300	137コン
14			600		34			350	
15	SC-3	600×600	710	50	35			300	
16	710φパイプ	300	300	137コン	36			320	
17			320		37			340	
18			300		38			370	
19			340						
20			300						



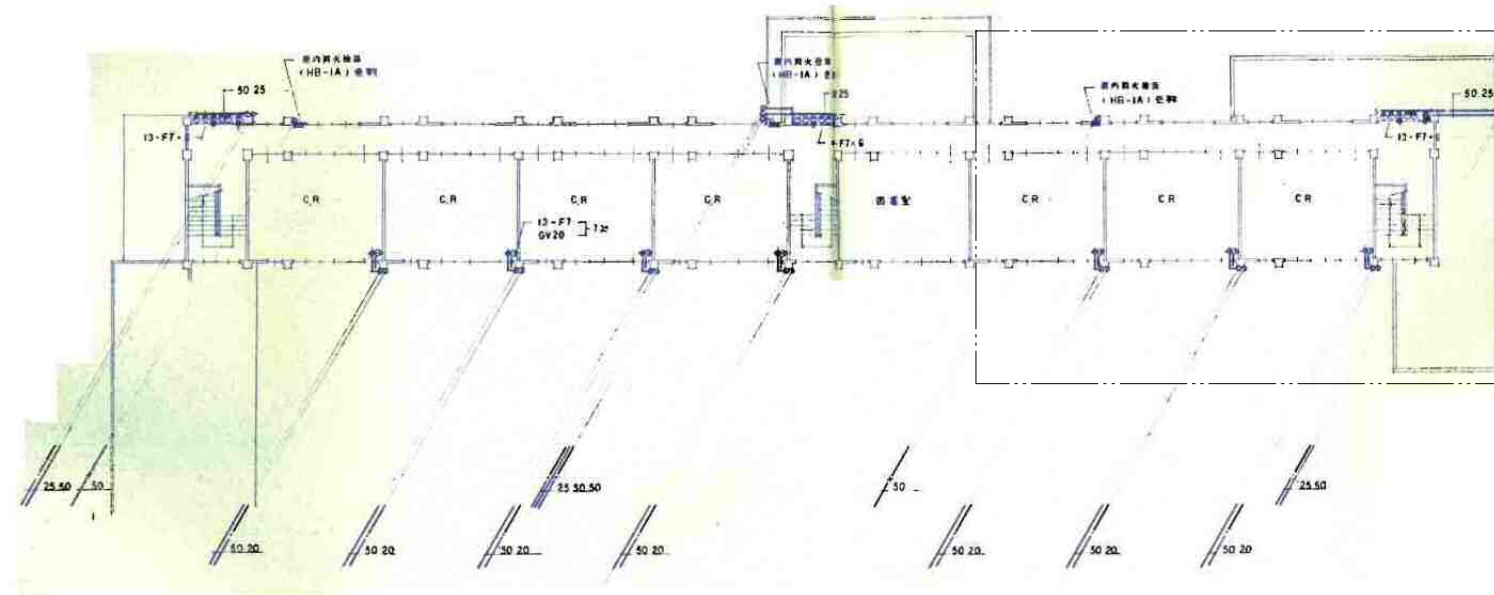
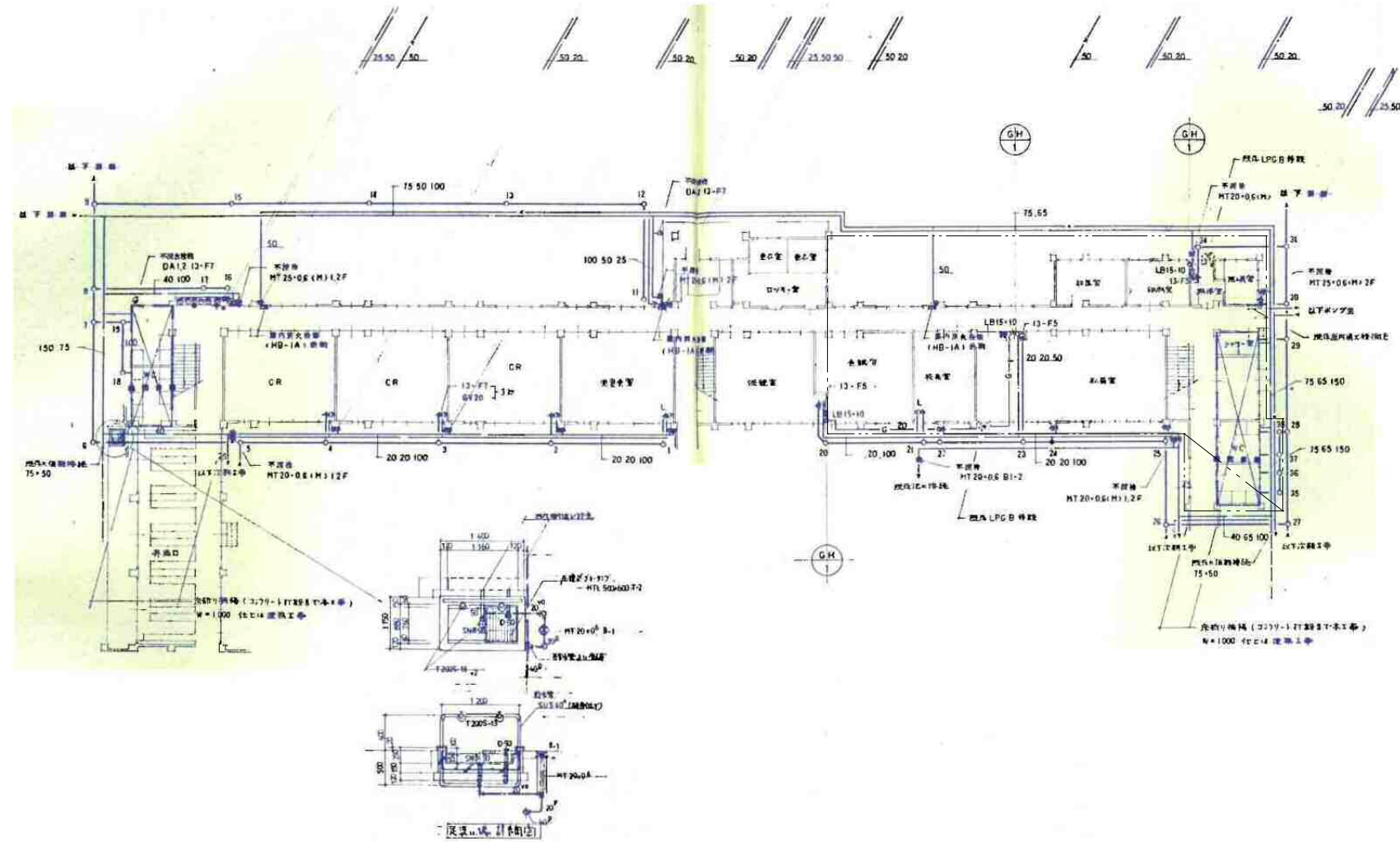
記号	名称	仕様	数量	単位
PF-1	排水ポンプ	FFP-強力型(FFP-1500P), 埋込径φ11, 700mm, 有蓋1.4φ	1	100w 60e
PF-2		FFP, ボット式(FFP-10000TOP), 埋込径φ1, 500mm, 有蓋1.1φ	1	100w 60e
PF-3		FFP, ボット式(FFP-8000TOP), 埋込径φ1, 500mm, 有蓋1.1φ	1	100w 60e
PF-4		FFP, ボット式(FFP-4000TS), 埋込径φ1, 500mm, 有蓋1.1φ	1	100w 32e
		※ 集中制御用, 埋設型磁石部, イースタンク, 管径カバー, 磁石部がード(1Fのみ), 埋込径スリーブ, 他付属品一式		
HC-1	電気線中継機	HC-250.0土付C-3000, 埋込径φ1, 100×φ100mm, 重量1, 500×1000, サーマ付	1	200w 3.5k
FE-1	換気扇	天井取付, 風量 570m³/h, 機外静圧 3mm, グリルパネル, 取付部付	1	100w 82e
FE-2		風量 300m³/h, 機外静圧 3mm, グリルパネル, 取付部付	1	100w 32e
FE-3		風量 150m³/h, 機外静圧 3mm, インテリアパネル, 取付部付	1	100w 14.5e
FE-4		風量 70m³/h, 機外静圧 3mm, グリルパネル, 取付部付	1	100w 14.5e
FE-5	ストリートファン	可変型キャビネット, 風量 300m³/h, 機外静圧 3mm	1	100w 50e
TO	オイルタンク	容量 400L 鋼板製 ホームタンク		1台
PO-1	オイルポンプ	20A 1φ100-0.4kw		1台
TOS-1	オイルサービスタンク	鋼板製 450×400×H650 架台H650 防油受け付		1台
RAC-1	ルームエアコン	壁掛形 能力 2.4.0kw, H=6.0kw 1φ200v		2台

撤去図

令和年月日	担当	係長	主査	課長	訂正
鶴岡市建設部建築課					

総・新穂・石川 設計共同企業体

工事名	鶴岡市立朝陽第五小学校旧校舎解体工事	日付	2022.03.15
図面名	機械設備 既存解体 (棟1、17) 北側教室棟 撤去図 (1)	冊数	(1:1,200)参考(A3) (1:600)参考(A1)
登録番号	1級建築士登録番号 169153号 小野寺 雄司	登録番号	1級建築士登録番号 151570号 太田 泰司
登録番号	1級建築士登録番号 151567号 石川 裕司	図面番号	KM-01

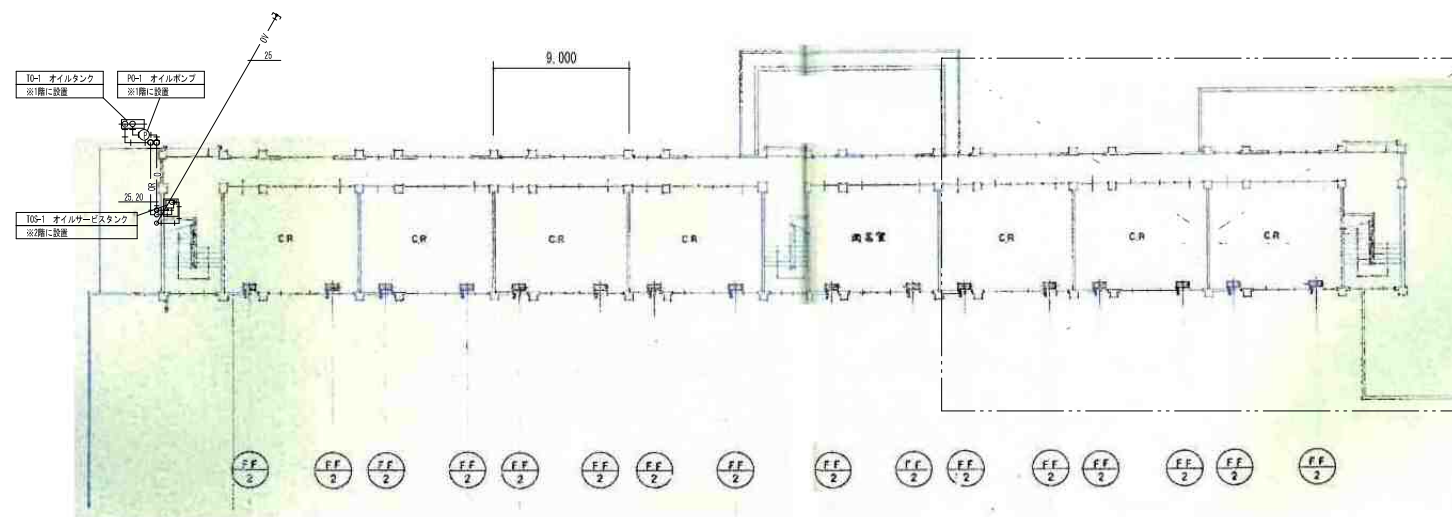
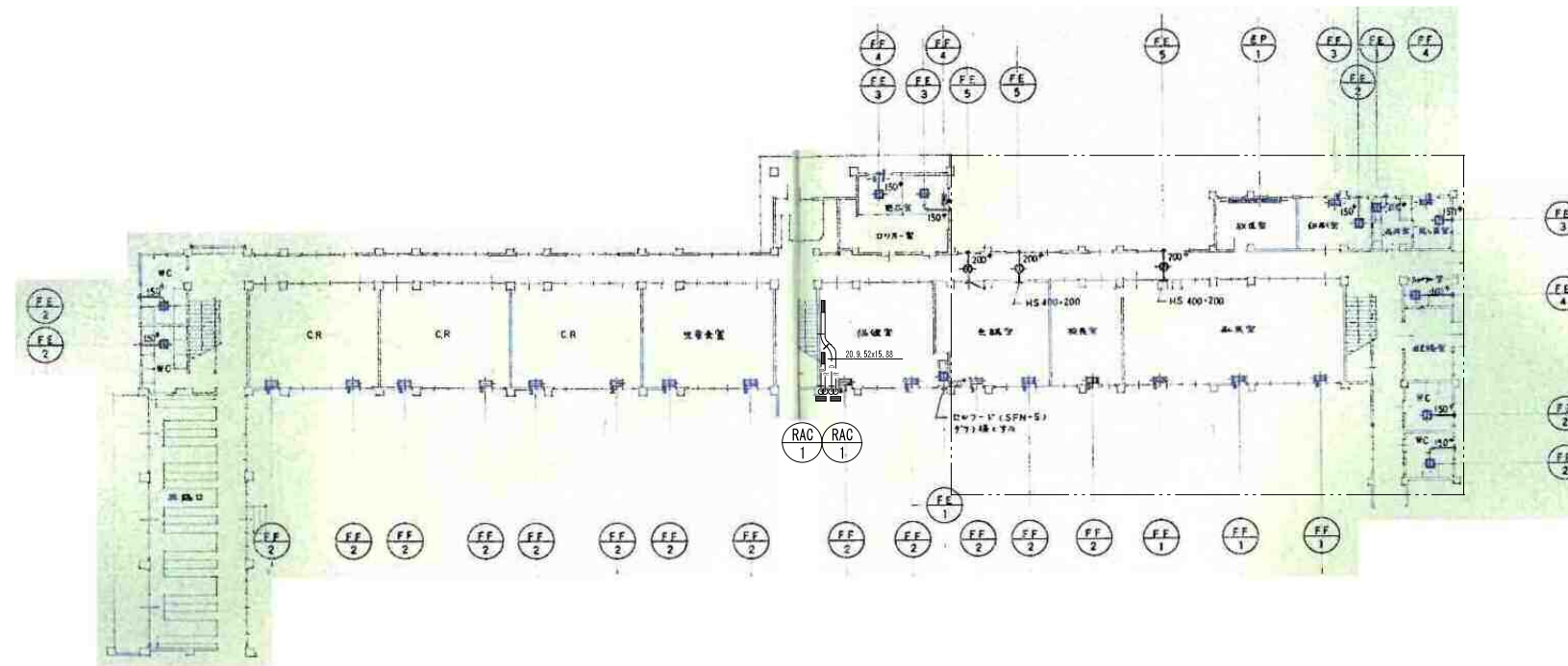


2階平面図 S=(1/250)参考

撤去図

付記	令和 年 月 日	担当	係長	主査	課長	訂正	工事名	日付	2022.03.15	1級建築士登録番号 169153号 小野寺 雄司	図面番号
	鶴岡市建設部建築課									1級建築士登録番号 151570号 太田 泰司	
							図面名	機械設備 既存解体 (棟1、17) 縮尺 (1:500)参考(A3)	担当	1級建築士登録番号 151567号 石川 裕司	
								北側教室棟 撤去図 (2)			

総・新穂・石川 設計共同企業体



2階平面図 S=(1/250)参考

撤去図

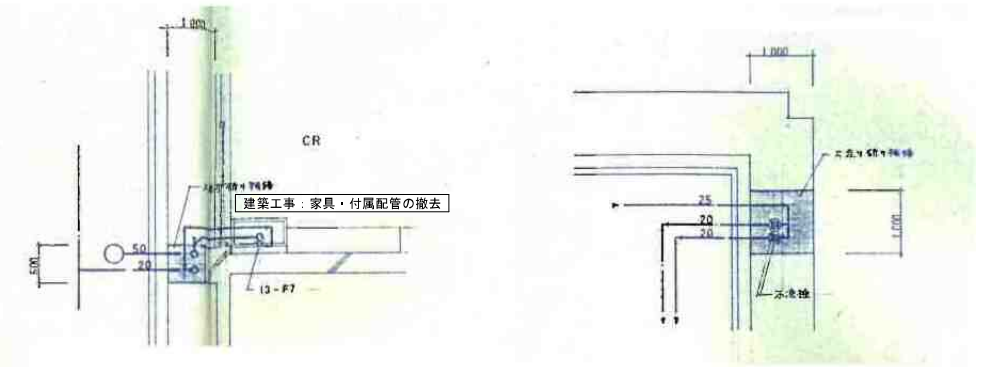
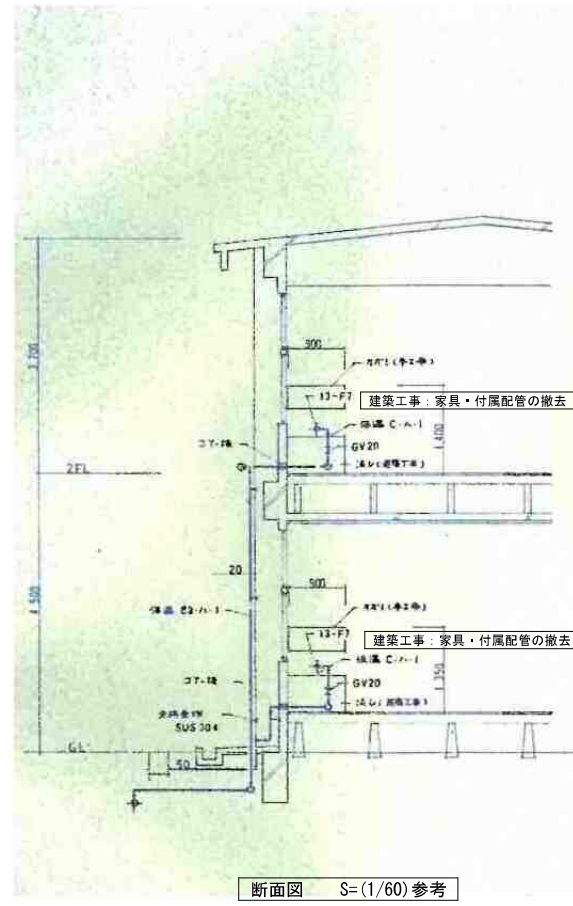
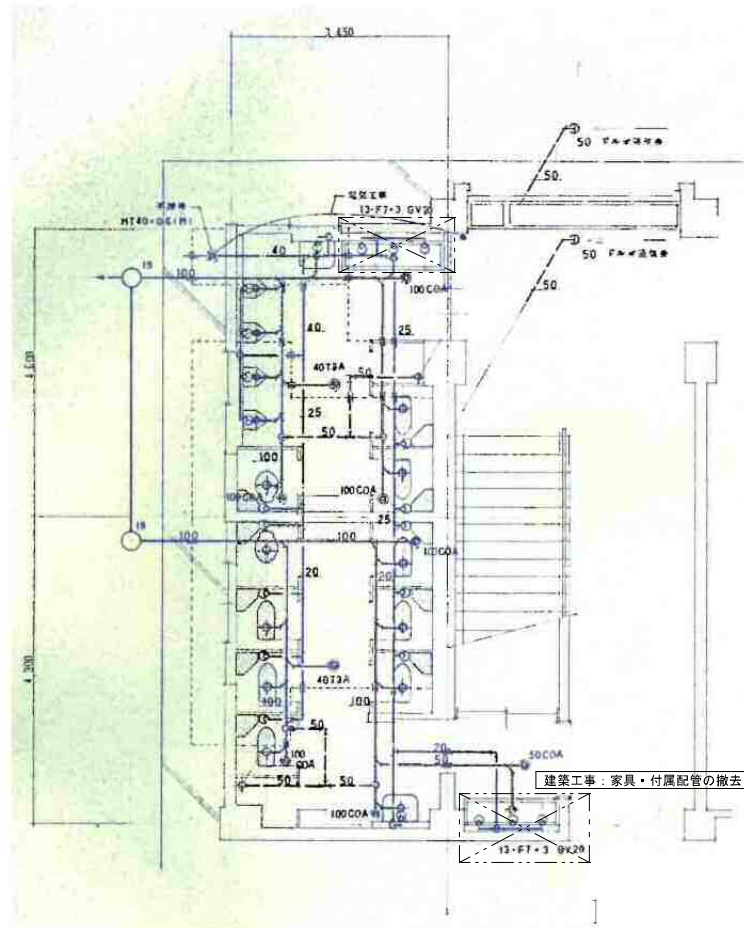
付記

令和年月日	担当	係長	主査	課長	訂正
鶴岡市建設部建築課					

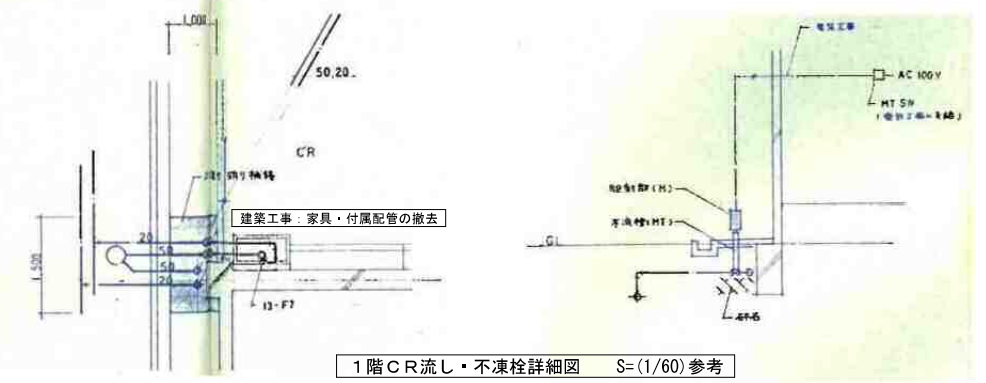
総・新穂・石川 設計共同企業体

工事名	日付
機械設備 既存解体 (棟1、17) 北側教室棟 撤去図 (3)	2022.03.15

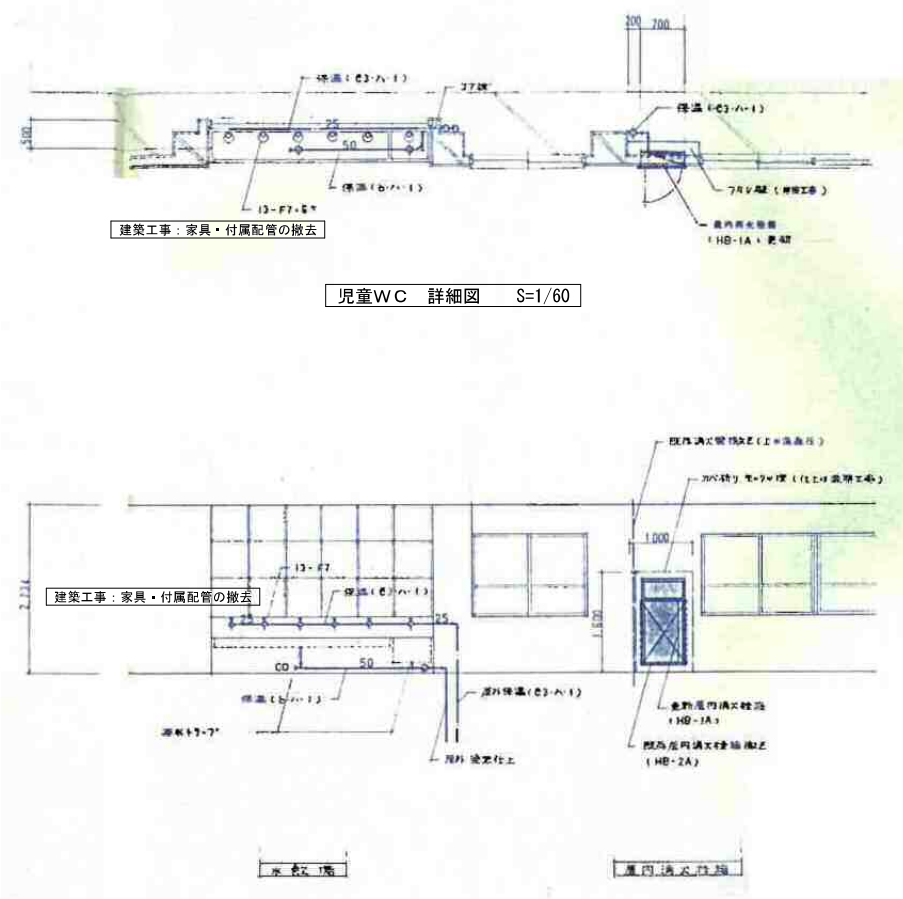
図面名	縮尺	担当	1級建築士登録番号	氏名	図面番号
機械設備 既存解体 (棟1、17) 北側教室棟 撤去図 (3)	縮尺(1:500)参考(A3) (1:250)参考(A1)		169153号	小野寺 雄司	KM-03
			151570号	太田 泰司	
			151567号	石川 裕司	



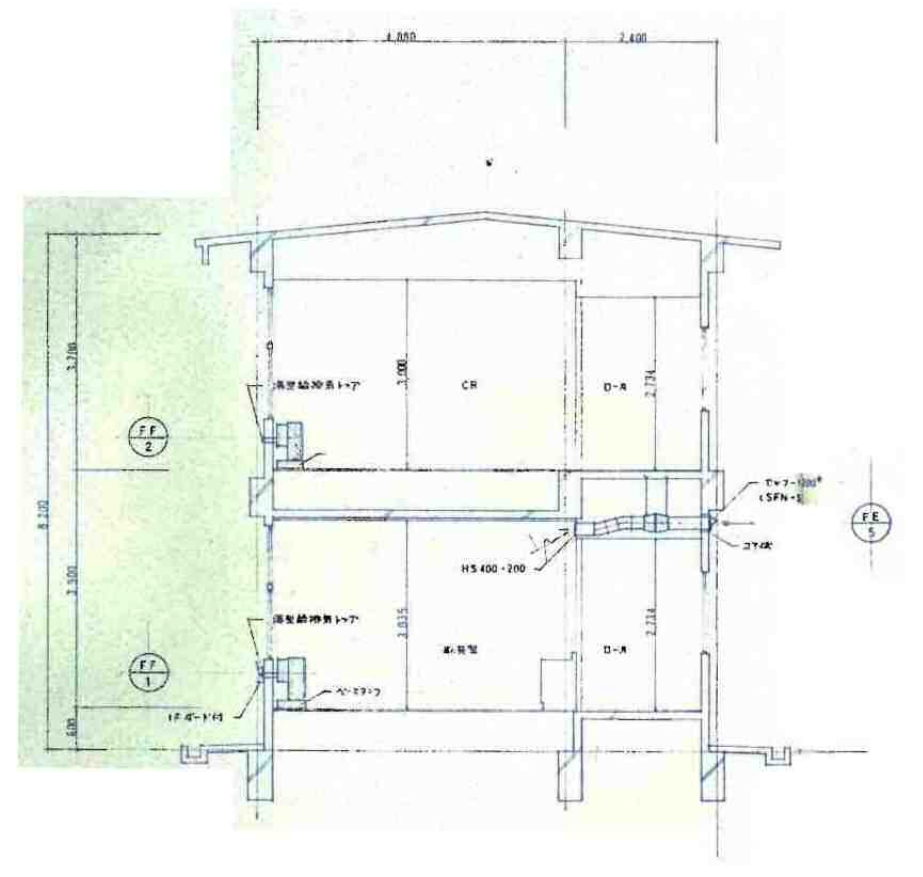
2階CR流し・不凍栓詳細図 S=1/60



1階CR流し・不凍栓詳細図 S=(1/60)参考



児童WC 詳細図 S=1/60



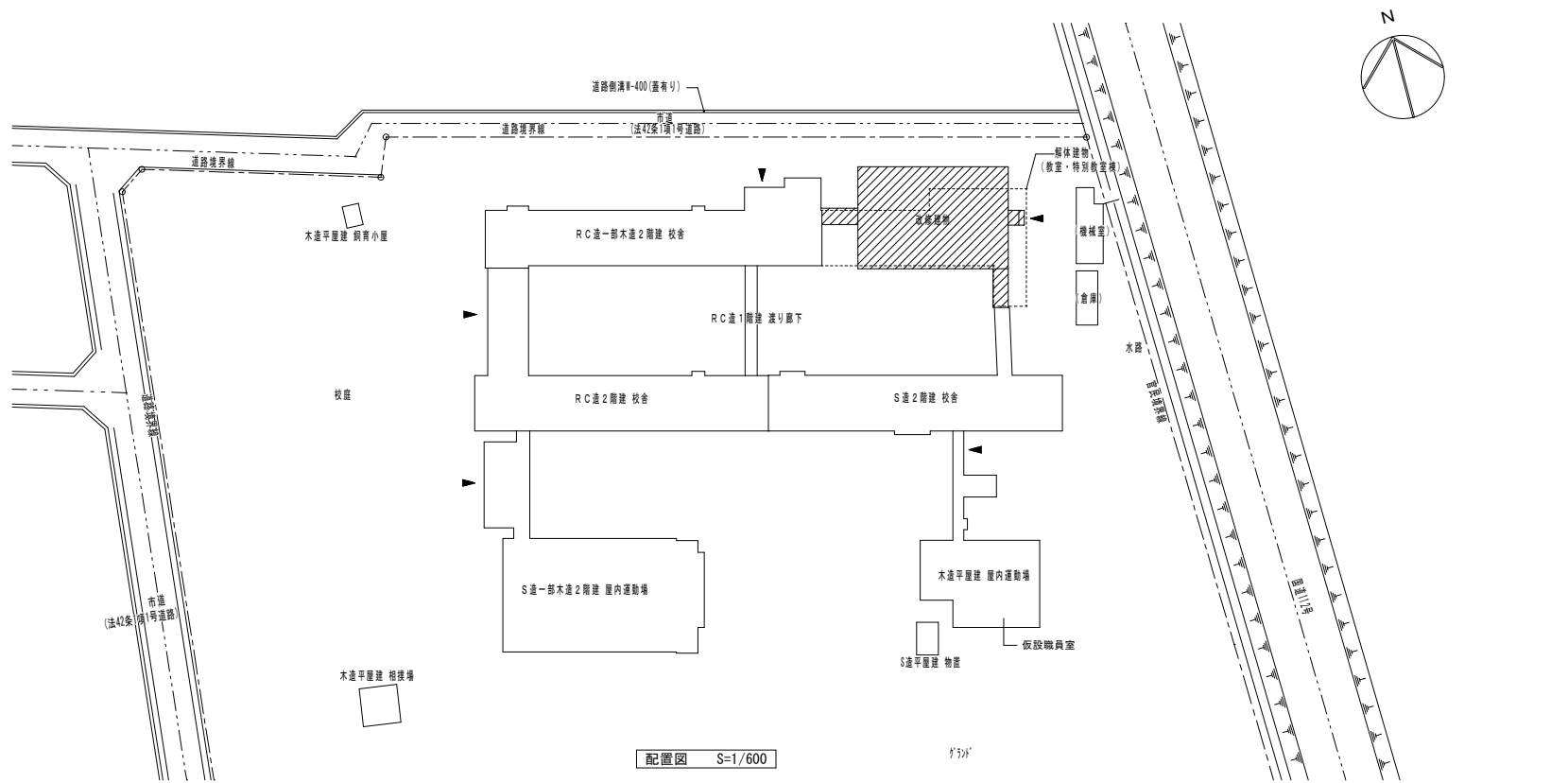
断面図 S=(1/60)参考

撤去図

付記	令和 年月日	担当	係長	主査	課長	訂正
	鶴岡市建設部建築課					

総・新穂・石川 設計共同企業体

工事名	目付	2022.03.15	1級建築士登録番号 169153号 小野寺 雄司	図面番号
図案名	機械設備 既存解体 (棟1、17) 撤去図 (4)	縮尺 (1:120)参考(A3) (1:60)参考(A1)	1級建築士登録番号 151570号 太田 泰司	KM-04
			1級建築士登録番号 151567号 石川 裕司	



既存配管仕様及び保温仕様

種別	配管仕様	保温仕様	
給水管	屋外：水道用ポリエチレン管（1種）	・保温材料は床下フォームポリスチレン保温層、他は全てグラスウール保温層とする。	
	地中埋設配管：塩ビライニング鋼管（SGP-VD）		
	その他の一般配管：塩ビライニング鋼管（SGP-VB）		
給湯管	建築用鋼管	・保温材料は全てグラスウール保温層とする。	
排水管	屋外 排水管：硬質塩化ビニル管（ $\sim 125\phi \cdot VP$ 150 $\phi \sim$ ・VU）	・保温材料は多湿箇所はフォームポリスチレン保温層、他は全てグラスウール保温層とする。	
	屋内 汚水管：硬質塩化ビニル管（VP）		*1階用配管及び配管ピット内配管
	屋内 汚水管：耐火二層管（VP仕様）		*2階用配管及びシャフト上り管
	屋内 雑排水管：硬質塩化ビニル管（VP）		*1階用配管及び配管ピット内配管
	屋内 雑排水管：耐火二層管（VP仕様）		*2階用配管及びシャフト上り管
	屋内 通気管：硬質塩化ビニル管（VP）		*1階用配管及び配管ピット内配管
屋内 通気管：耐火二層管（VP仕様）	*防火区画貫通部に使用		
ガス管	配管用炭素鋼管（白）		
消火管	一般：配管用炭素鋼管（白）	・屋外露出配管は共通仕様書第2編3.1.5.e.(ハ)・3による保温を行う。	
	土中埋設部：消火用硬質塩化ビニル被覆鋼管（SGP-VS）		
冷媒管	冷媒用被覆鋼管	・冷媒管の外装の種別は、樹脂製化粧ダクトとする。	
ドレン管	硬質塩化ビニル管	・ドレン管の保温材料は全てグラスウールとする。	
油管	建築用鋼管（Lタイプ）		
ダクト	低圧ダクト：スパイラルダクト		

付記

- 本計画では、「北側教室棟 撤去図(1)」の配置図に記載された閉栓参考図に記載した部分以外の設備機器・配管・付属品・埋設配管・排水樹等の解体・撤去を行うものとする。
- 本計画による撤去に当たり、各設備の閉栓処理は「北側教室棟 撤去図(1)」の配置図に記載された通りとする。
ただし、当該諸官庁・事業者と打合せの上、施工を行うものとする。
- 本計画図に記載された機器・配管等は、参考とし現状に設置された機器配管等を優先とする。
- 本計画の施工に於いて発生した損害等は、現状に合わせて復旧すること。
- 撤去の区分は、下記による。
1) 機器・器具類は、各台数による撤去を行う。
ただし、リモコン・操作線、アクセサリ類、架台等は機器・器具類に含まれるものとする(個別計上はしない)。
2) バルブ・フレキ類、計器類、排水金物類、弁類、フレキシブル等の配管付属品は、配管の一部として配管の撤去・産業廃棄処理に含まれるものとする(個別計上はしない)。
3) 埋設配管は、300mm程度の掘削幅で配管の撤去を行い、樹脂製樹は配管と同時に撤去するものとし、産業廃棄処理のみを行う(個別計上はしない)。
又、コンクリート製樹は撤去及び産業廃棄処理を行う。

既存空調機器仕様表 ※数量は、現地優先とする。改修箇所有り。

記号	機器名称	機器仕様	数量
A C-1	空冷エアコン	4方向カセット形 同時ツイン 冷房能力(20.0Kw) 暖房能力(22.4Kw) 電源(3 ϕ -200v)	2台
		室内機：Fan(0.12Kw) x 2台 化粧パネルx2・ワイヤードリモコン 共 屋外機：耐塩仕様 Fan(0.15x2) Kw Comp(4.8Kw) 屋外機架台(PC-NG55)	
A C-2	4方向カセット形	冷房能力(5.6Kw) 暖房能力(6.3Kw) 電源(3 ϕ -200v)	1台
		室内機：Fan(0.05Kw) 化粧パネル・ワイヤードリモコン 共 屋外機：耐塩仕様 Fan(0.03Kw) Comp(1.3Kw) 屋外機架台(PC-NG35)	
A C-3	2方向カセット形	冷房能力(3.6Kw) 暖房能力(4.0Kw) 電源(3 ϕ -200v)	1台
		室内機：Fan(0.15Kw) 化粧パネル・ワイヤードリモコン 共 屋外機：耐塩仕様 Fan(0.03Kw) Comp(0.8Kw) 屋外機架台(PC-NG35)	
A C-4	壁掛け形	冷房能力(2.8Kw) 暖房能力(3.6Kw) 電源(1 ϕ -200v)	1台
		室内機：Fan(40w) ワイヤレスリモコン 共 屋外機：耐塩仕様 Fan(50w) Comp(750w) 屋外機架台(C-KZG)	
F F-1	FF式暖房機	FF-10000S 暖房能力(9.94Kw) 灯油消費量(1.11L/H) 電源(1 ϕ -100v-50w)	1台
		FF-7000S 暖房能力(7.41Kw) 灯油消費量(0.828L/H) 電源(1 ϕ -100v-47w)	8台
		FF-5000S 暖房能力(5.81Kw) 灯油消費量(0.649L/H) 電源(1 ϕ -100v-37w)	2台
		FF-511TF 暖房能力(4.07Kw) 灯油消費量(0.46L/H) 電源(1 ϕ -100v-36w)	1台
*FF暖房機共通仕様		集中制御用 ボット式 付属品(薄形給排気筒・背面カバー・給排気筒ガード*1Fのみ) *既存遠隔制御(SC-3050)4台に専用抵抗体の取付及びシステム調整は本工事とする。	
	バルブボックス	BK-S3 給油バルブセット共 *給油配管の継手部は全てバルブボックス内接する。床下部の継手仕様は一切不可。	12台
E H-1	電気ヒーター	壁掛け形 暖房出力(2.0Kw+2.5Kw) 電源(1 ϕ -200v-2.1Kw)	1組
T O-1	灯油タンク	地上設置 490型 高耐熱・高耐食仕様 *防油堤は要領図参照	1基
P O-1	オイルサーバー	OS-302 壁掛け形 最高操程(10m) 吸上げ容量(22.8L/H) 電源(1 ϕ -100v-18w)	1台

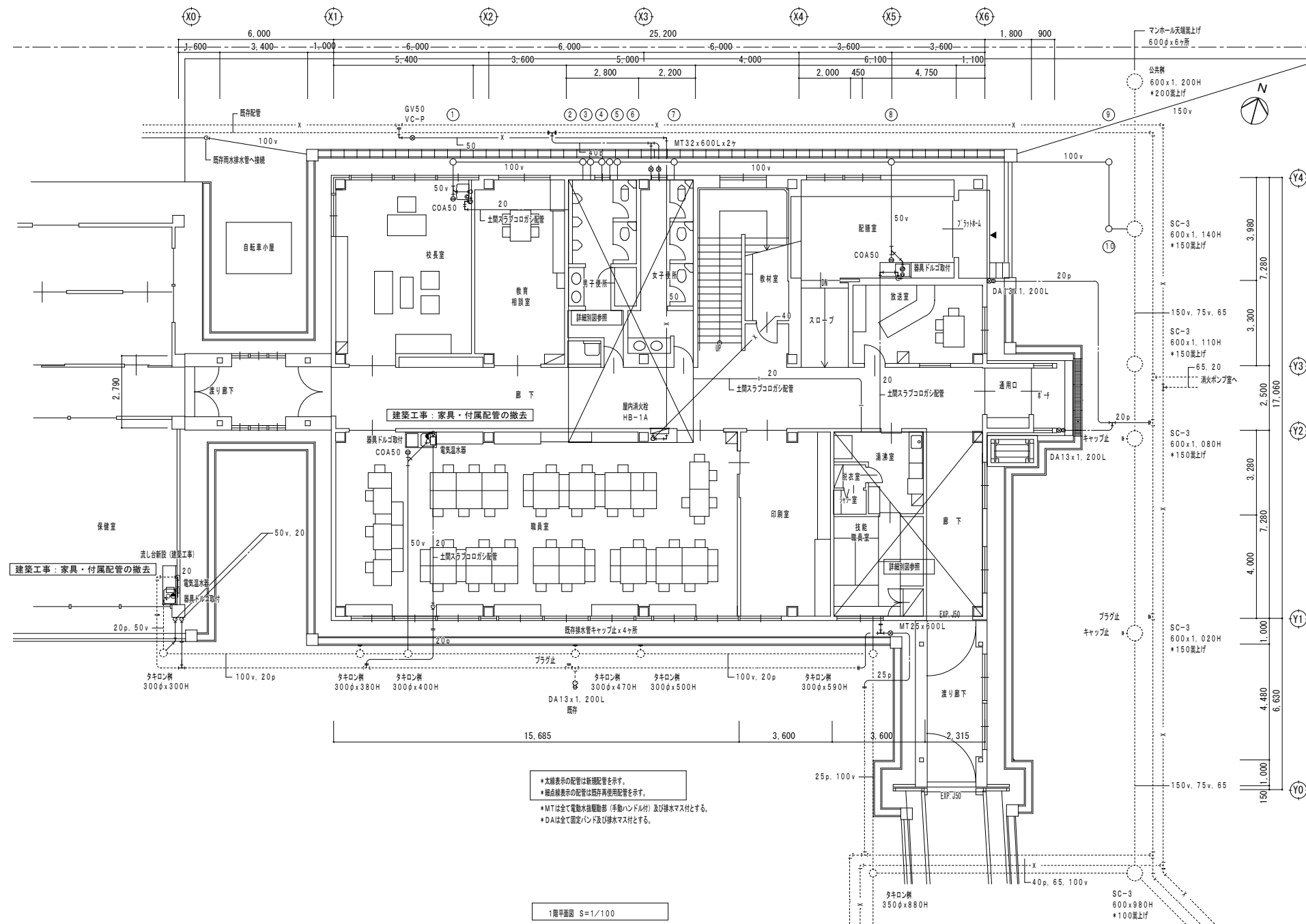
FHE-1	熱交換気扇	天井埋込形 LGH-35RS5 150 ϕ x 350CMH x 100pa x 179w(1 ϕ -100v)	4台	
		*微弱ノッチ 80CMH x 50pa x 65w *シックハウス換気運転		
		FHE-2	" LGH-25RS5 150 ϕ x 220CMH x 80pa x 121w(1 ϕ -100v)	1台
		*微弱ノッチ 80CMH x 50pa x 45w *シックハウス換気運転		
FHE-3	" LGH-15RS5 100 ϕ x 130CMH x 70pa x 94w(1 ϕ -100v)	1台		
*微弱ノッチ 50CMH x 40pa x 34w *シックハウス換気運転				
FHE-4	" VL-100ZS2 100 ϕ x 80CMH x 50pa x 39w(1 ϕ -100v)	1台		
*弱運転 20CMH x 40pa x 21w *シックハウス換気運転				
F E-1	排気ファン	天井扇 VD-20ZLXP8-CS 150 ϕ x 400CMH x 80pa x 54w(1 ϕ -100v)	1台	
		*弱運転 90CMH x 40pa x 15w *シックハウス換気運転		
		- 2	" VD-18ZY8 150 ϕ x 200CMH x 60pa x 32w(1 ϕ -100v)	1台
		- 3	" VD-17ZC7 150 ϕ x 150CMH x 60pa x 21w(1 ϕ -100v)	5台
		- 4	" VD-15ZC7 100 ϕ x 130CMH x 40pa x 15w(1 ϕ -100v)	2台
		- 5	" VD-15ZY8 100 ϕ x 150CMH x 80pa x 23w(1 ϕ -100v)	1台
- 6	" VD-13ZC7 100 ϕ x 80CMH x 50pa x 14w(1 ϕ -100v)	1台		

既存衛生器具仕様表 ※数量は、現地優先とする。改修箇所有り。

階	性別	機器名称	機器仕様	数量
1階	男子便所	和風大便器	C755VU S570B、TS750ZSN32、TS571D、TS670FZUS、T92C32、T56H5R、YH60N	1組
		洋風便器	CS60B SH60BA、TCF109、YH60N	1組
		小便器	UFH500 TEA99SNX、T61BL13、T9R	3組
		洗面器	L546U TEN41AX、T7PW1、TS126BR	2組
		洗面カウンター	ML55C1500MNX1B M9LALJ、M9LBLJ	1組
		化粧鏡	TS119ASR5	2枚
		和風大便器	C755VU S570B、TS750ZSN32、TS571D、TS670FZUS、T92C32、T56H5R、YH60N	1組
		洋風便器	CS60B SH60BA、TCF109、YH60N	2組
		洗面器	L546U TEN41AX、T7PW1、TS126BR	2組
		洗面カウンター	ML55C1650MNX1B M9LALJ、M9LBLJ	1組
化粧鏡	TS119ASR5	2枚		

1階	職員室	掃除用具入れ	掃除用洗し	SK322 TKJ30U3SR、T37SEP、T9R、TK22	1組
		職員室	湯水混合栓	TKJ30U3R	1ヶ
			電気温水器	RE12SX TH500DA	1台
		配膳室	自在水栓	T131S13	1ヶ
			湯水混合栓	TKJ30U3R	1ヶ
			洗濯機用水栓	TW20-1R	1ヶ
			洗濯機排水パン	PW800N PJ2008	1組
			ガス給湯機	F式24号 給湯専用 給湯能力(52.3Kw) 給排気筒セット・延長給排気筒共 接続部材 給水：GV20、SUSフレキチューブ 給湯：SUSフレキチューブ ガス：フレキコック、ガスフレキ	1台
			ガス栓	15x10 単口ヒューズコック	1ヶ
		廊下	屋内消火栓	HB-1A 火報併設形 法定付属品一式共	1台
保健室	湯水混合栓		TKJ30U3R	1ヶ	
2階	男子便所	電気温水器	RE12SX TH500DA	1台	
		洋風便器	CS670B SH670BA、TCF108、YH60N	2組	
		小便器	UFH500 TEA99SNX、T61BL13、T9R	4組	
		万能ホーム水栓	T200SUN13C	3ヶ	
		水石入れ	TS126R	3ヶ	
		化粧鏡	TS119AS35	3枚	
		女子便所	洋風便器	CS670B SH670BA、TCF108、YH60N	4組
			万能ホーム水栓	T200SUN13C	3ヶ
			水石入れ	TS126R	3ヶ
			化粧鏡	TS119AS35	3枚
廊下	万能ホーム水栓	T200SUN13C	2ヶ		
	湯水混合栓	TKJ30U3R	1ヶ		
	水石入れ	TS126R	3ヶ		
	化粧鏡	TS119AS35	3枚		
	屋内消火栓	HB-1A 火報併設形 法定付属品一式共	1台		
	万能ホーム水栓	T200SUN13C	2ヶ		
屋外	屋外	LPG調整器	自動切替付 2本用 転倒防止用SUS共	1組	

撤去図



全機材仕様表

No	機 種	機 寸 法	機 深 さ	上 置 仕 様
1	インポート機 (小口埋納)	100-150	300H	塩ビ製 (みかげ・メス)
2	"	"	350H	"
3	"	"	370H	"
4	"	"	390H	"
5	"	"	410H	"
6	"	"	430H	"
7	"	"	460H	"
8	"	"	550H	"
9	"	"	640H	防鼠ハット (T-14)
10	ドロップ機	"	670H	"

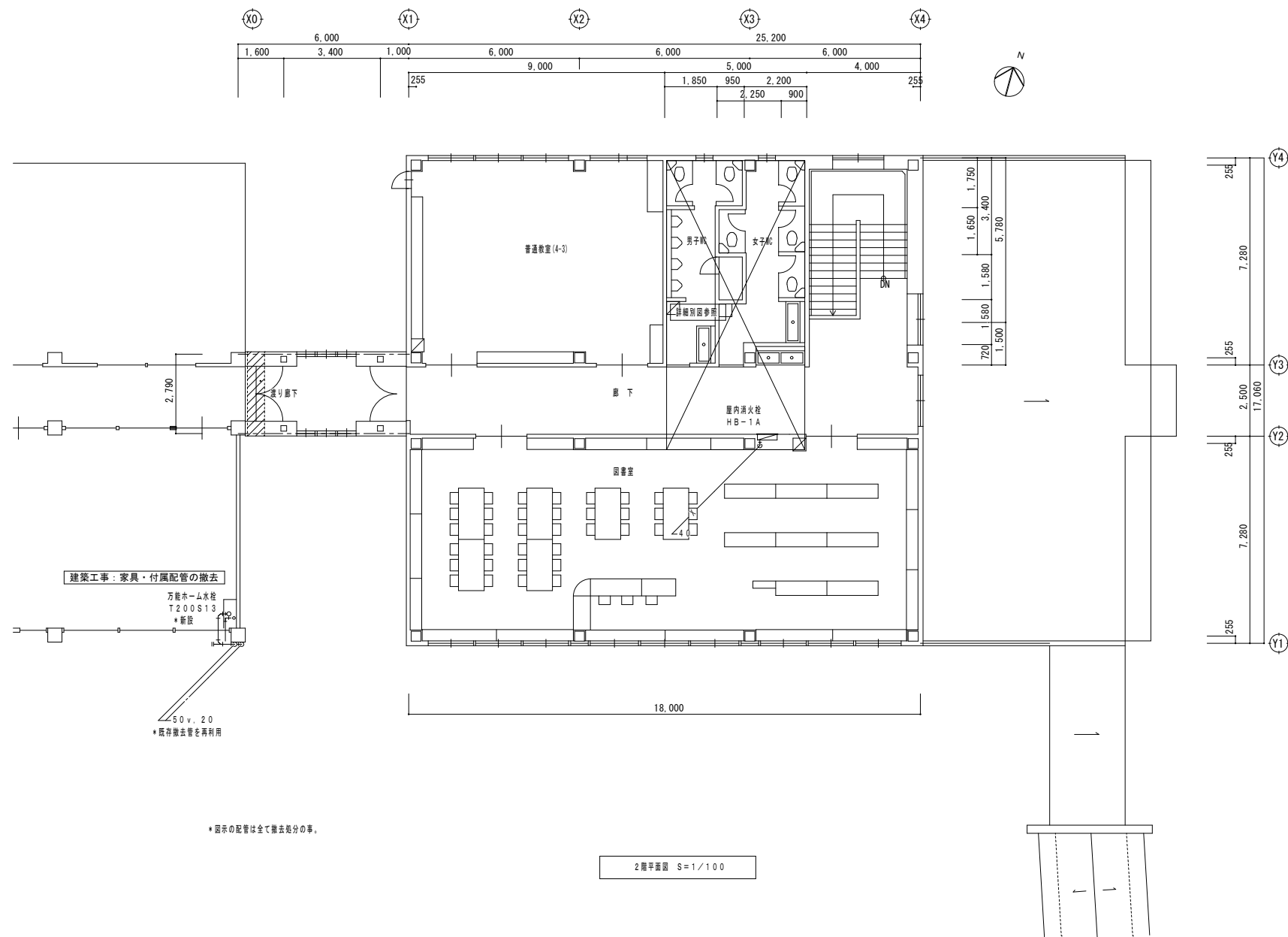
●本線表示の配管は新規配管を示す。
 ●細線表示の配管は既存再使用配管を示す。
 ●MTは全て電動水栓取付部 (手動ハンドル付) 及び排水マス付とする。
 ●DAは全て固定バンド及び排水マス付とする。

1階平面図 S=1/100

撤去図

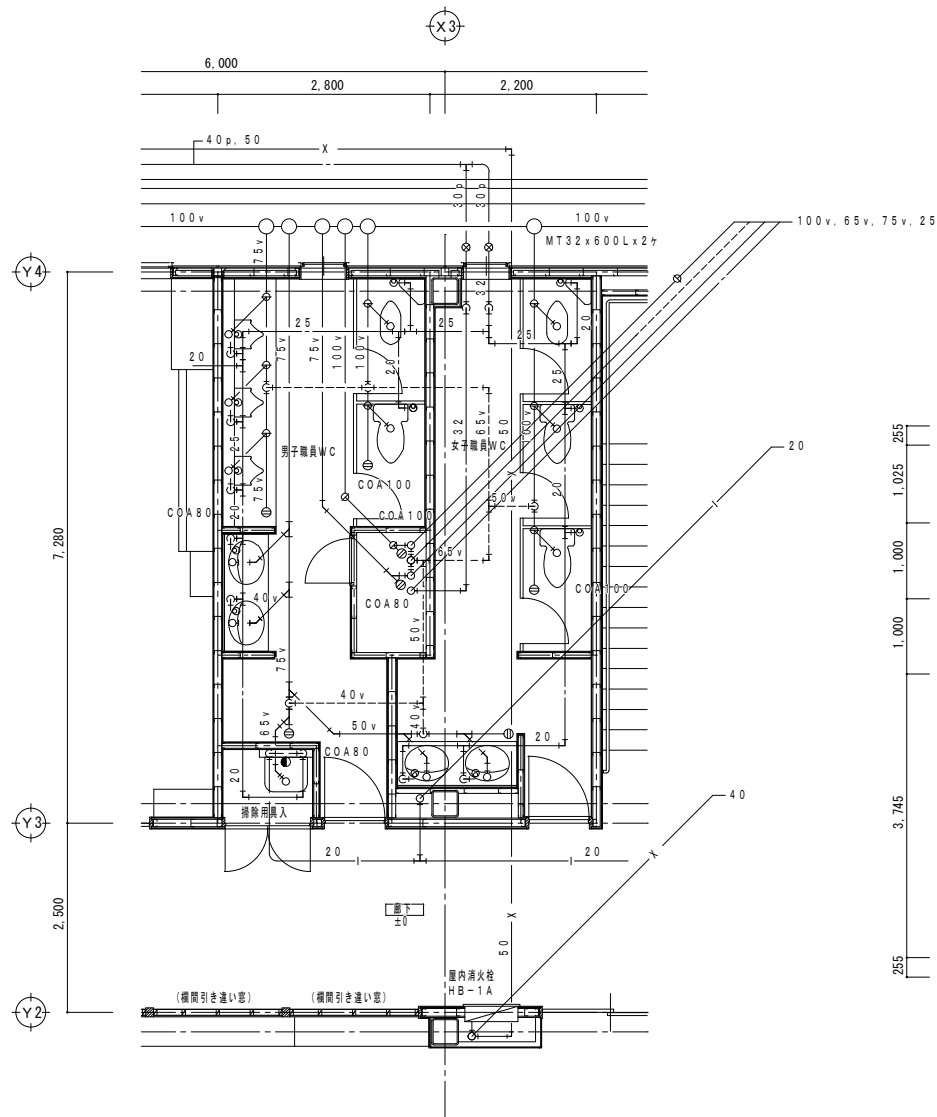
付記	令和 年 月 日	担当	係長	主査	課長	訂正	工事名 鶴岡市立朝陽第五小学校旧校舎解体工事	日付 2022.03.15	1級建築士登録番号 169153号 小野寺 雄 司	図面番号
	鶴岡市建設部建築課									
							概尺 1:200 (A3)	1級建築士登録番号 151567号 石川 裕 司		
							縮尺 1:100 (A1)			

総・新穂・石川 設計共同企業体

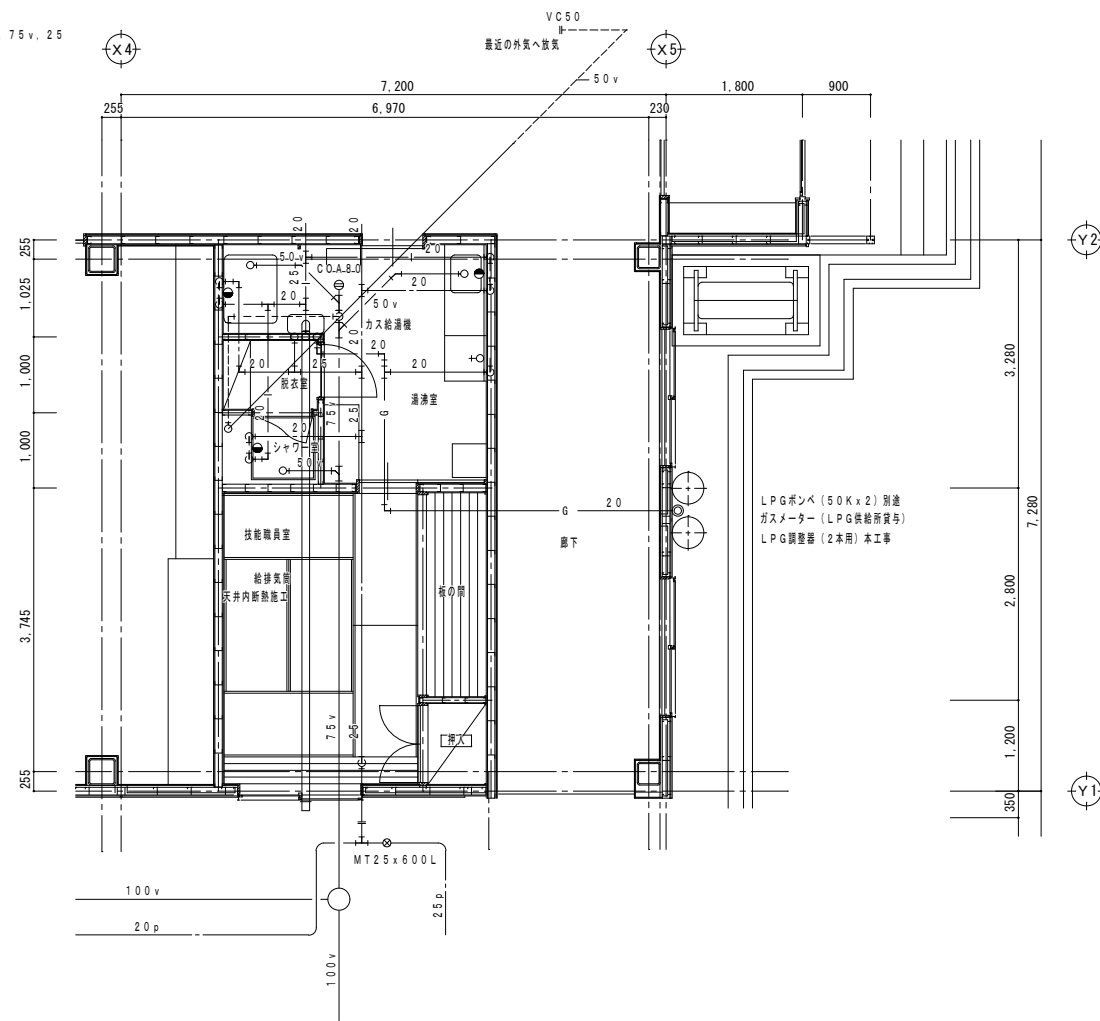


付記	令和 年 月 日	担当	係長	主査	課長	訂正	工事名 機械設備 既存解体 (棟17) 北側教室棟(改修) 撤去図 (3)	日付 2022.03.15	1級建築士 登録番号 169153号 小野寺 雄 司	図面番号 KM-07
	鶴岡市建設部建築課								図面名 機械設備 既存解体 (棟17) 北側教室棟(改修) 撤去図 (3)	

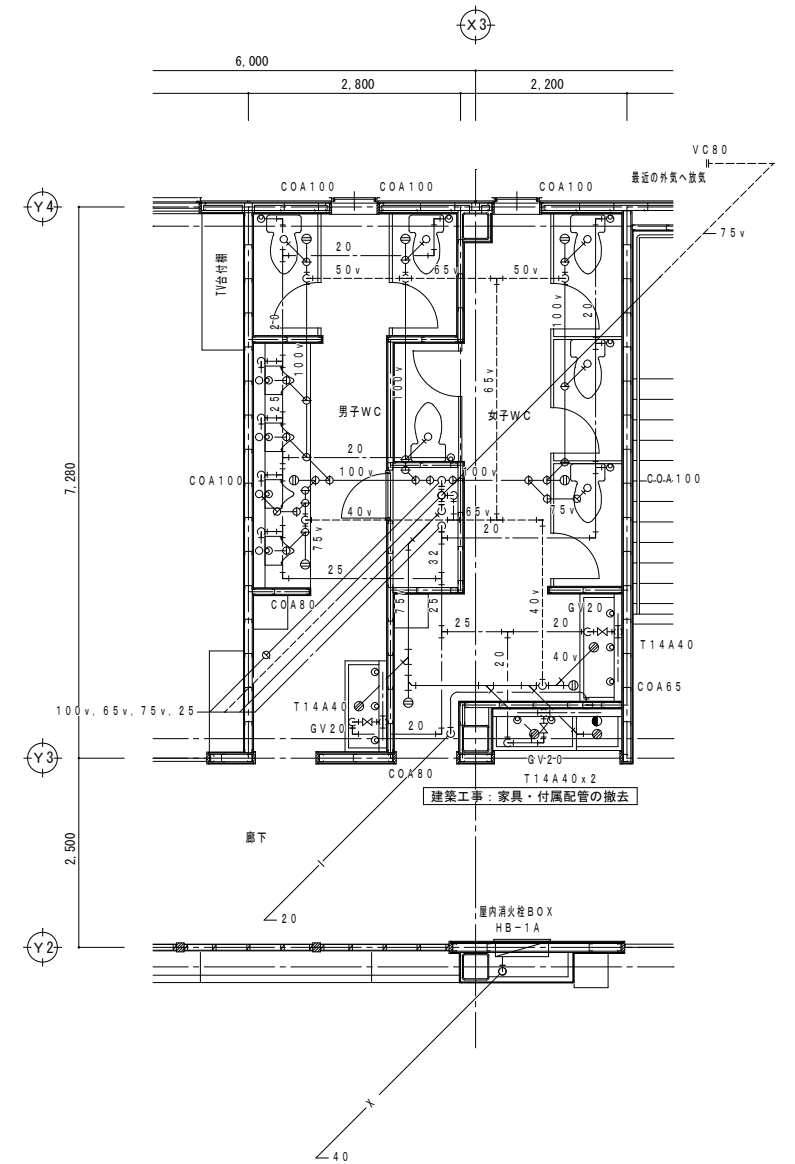
総・新穂・石川 設計共同企業体



1階職員WC 詳細図 S=1/50



1階給湯室 詳細図 S=1/50

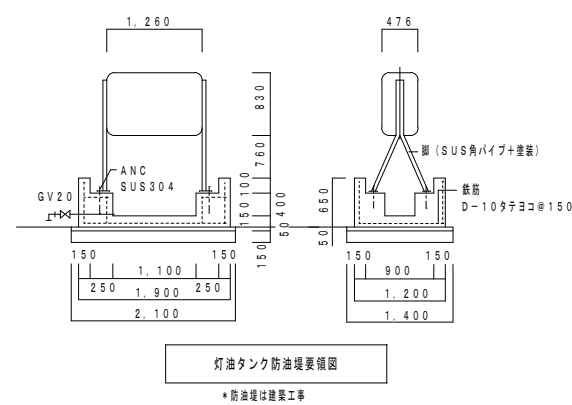
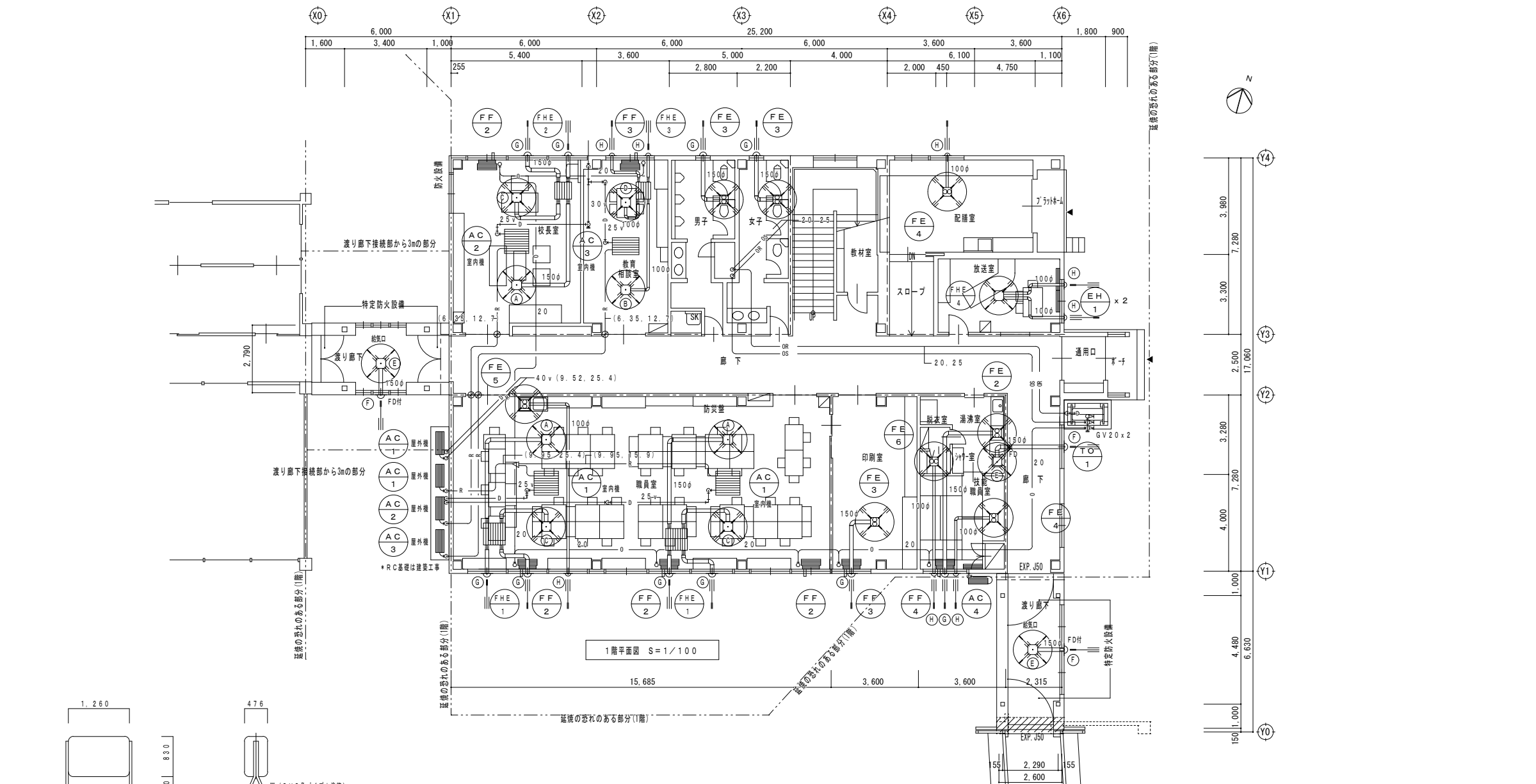


2階生徒WC 詳細図 S=1/50

撤去図

付記	令和 年月日	担当	係長	主査	課長	訂正	工事名	日付	1級建築士登録番号 169153号 小野寺 雄司	図面番号
	鶴岡市建設部建築課									
							北側教室棟(改修) 撤去図(4)	1:100 (A3) 1:50 (A1)	1級建築士登録番号 151567号 石川 裕司	

総・新穂・石川 設計共同企業体

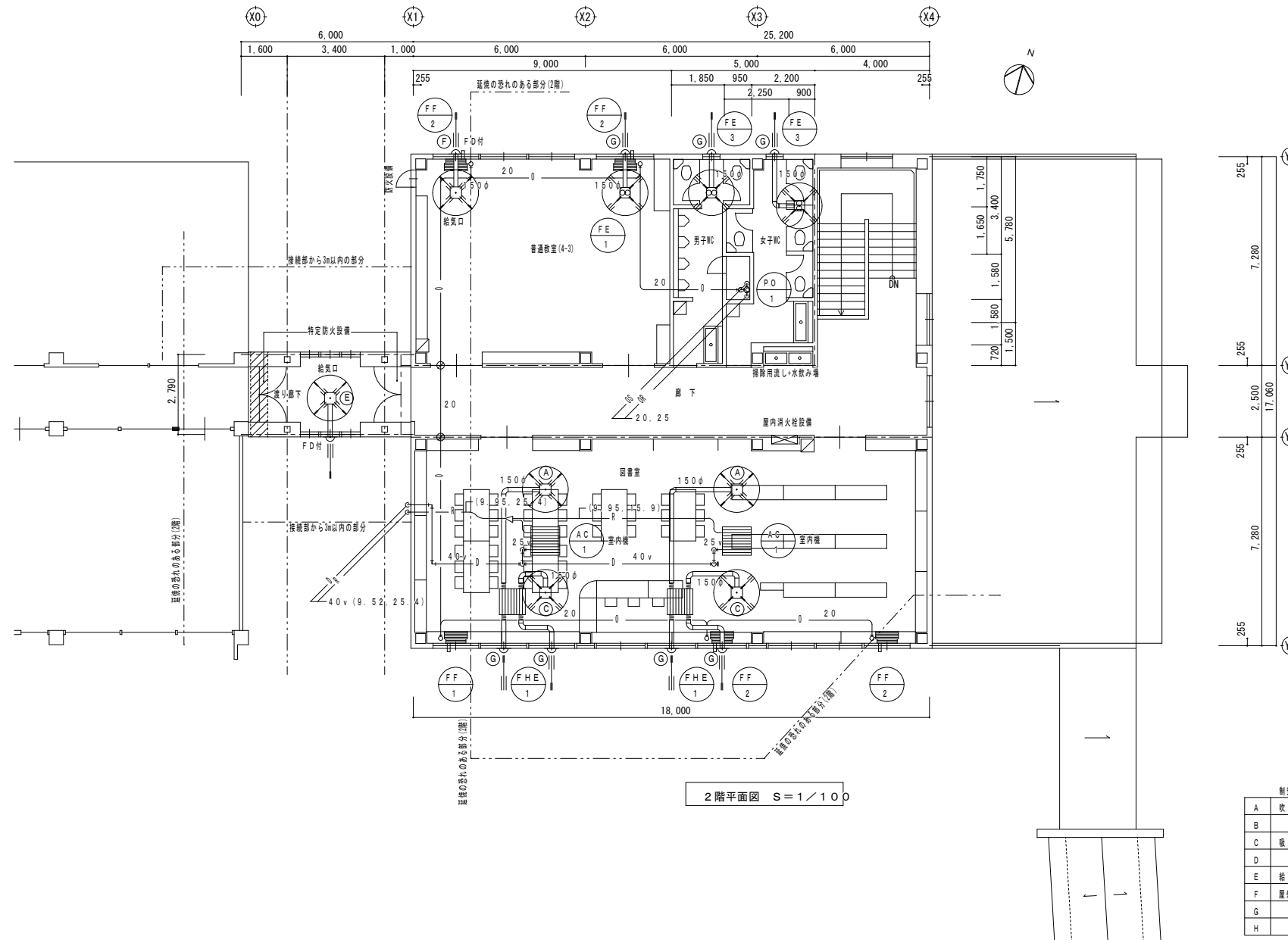


制気口リスト

記号	名称	仕様	数量
A	吹出口	P-18GS3	N-3
B	#	P-13GS3	N-1
C	吸込口	P-18GS3	N-3
D	#	P-13GS3	N-1
E	給気口	P-18GSF3	N-3
F	屋外フード	P-18VSDQ3 FD付	N-3
G	#	P-18VSQ3	N-10
H	#	P-13VSQ3	N-6

*屋外フードは全て防虫アミ付とする。

- 油配管 (土間スラブコロガシ配管)
 - R 冷媒管 (1階天井内配管)
 - ドレン管 (1階天井内配管)
 - 防火区画貫通位置を示す。
- 防火区画貫通部処理方法 (冷媒管・ドレン管)
 認定工法 (耐火キャップN * 図機電機産業)
 * 国土交通大臣認定 PS060WL-002型
 ・ (財) 日本消防設備安全センター 認定
 詳 14-149 軽壁・床



制気口リスト

記号	名称	仕様	数量
A	吹出口	P-18GS3	N-2
B	吸入口	P-18GS3	N-2
C	吸入口	P-18GS3	N-2
D	吸入口	P-18GS3	N-2
E	給気口	P-18GSF3	N-2
F	屋外フード	P-18VSDQ3 F.D付	N-2
G	#	P-18VSDQ3	N-7
H	#	P-18VSDQ3	N-7

- 油配管 (1階天井内配管)
 - R— 冷媒管 (2階天井内配管)
 - D— ドレン管 (2階天井内配管)
 - 防火区画貫通位置を示す。
- 防火区画貫通部処理方法 (油配管)
 認定工法 (耐火キャップN) * 図様電線産業
 ・国土交通大臣認定 P5060WL-00(2壁)
 ・(財) 日本消防設備安全センター認定
 詳 14-149号壁・床

* 屋外フードは全て防虫アミ付とする。

撤去図

付記	令和 年月日	担当	係長	主査	課長	訂正	工事名	日付	1級建築士登録番号 169153号 小野寺 雄司	図面番号
	鶴岡市建設部建築課									
総・新穂・石川 設計共同企業体							機械設備 既存解体 (棟17)	縮尺 1:200 (A3)	1級建築士登録番号 151567号 石川 裕司	
							北側教室棟(改修) 撤去図 (6)	縮尺 1:100 (A1)		

既存機械設備特記仕様書

工事仕様

凡例	名称	資材仕様
—	給水管	(屋外) 75φ 硬質塩化ビニル管(VF)、50φ以下 水道用ポリエチレン管(屋内) 塩ビライニング管(VB) 塩中塩管(VD)
—	排水管	(屋外及びWC) 硬質塩化ビニル管(VP)、150φはランケイ管(VU) (その他) 配管用炭素鋼管(白)
—	給湯管	配管用炭素鋼管(M)
—C—	ガス管	外面ライニング鋼管(PLS)
—K—	消火管	(地中) 消火用外面塩化鋼管(VS) (その他) 配管用炭素鋼管(白)
—	風導	フレキシブルダクト(A#鋼)

保溫仕様

建築基準法施行令第112条・第15項に規定する耐火構造等の防火区画を貫通する管の保溫は、その貫通する部分の保溫材をロックウール保溫材に替り替える。

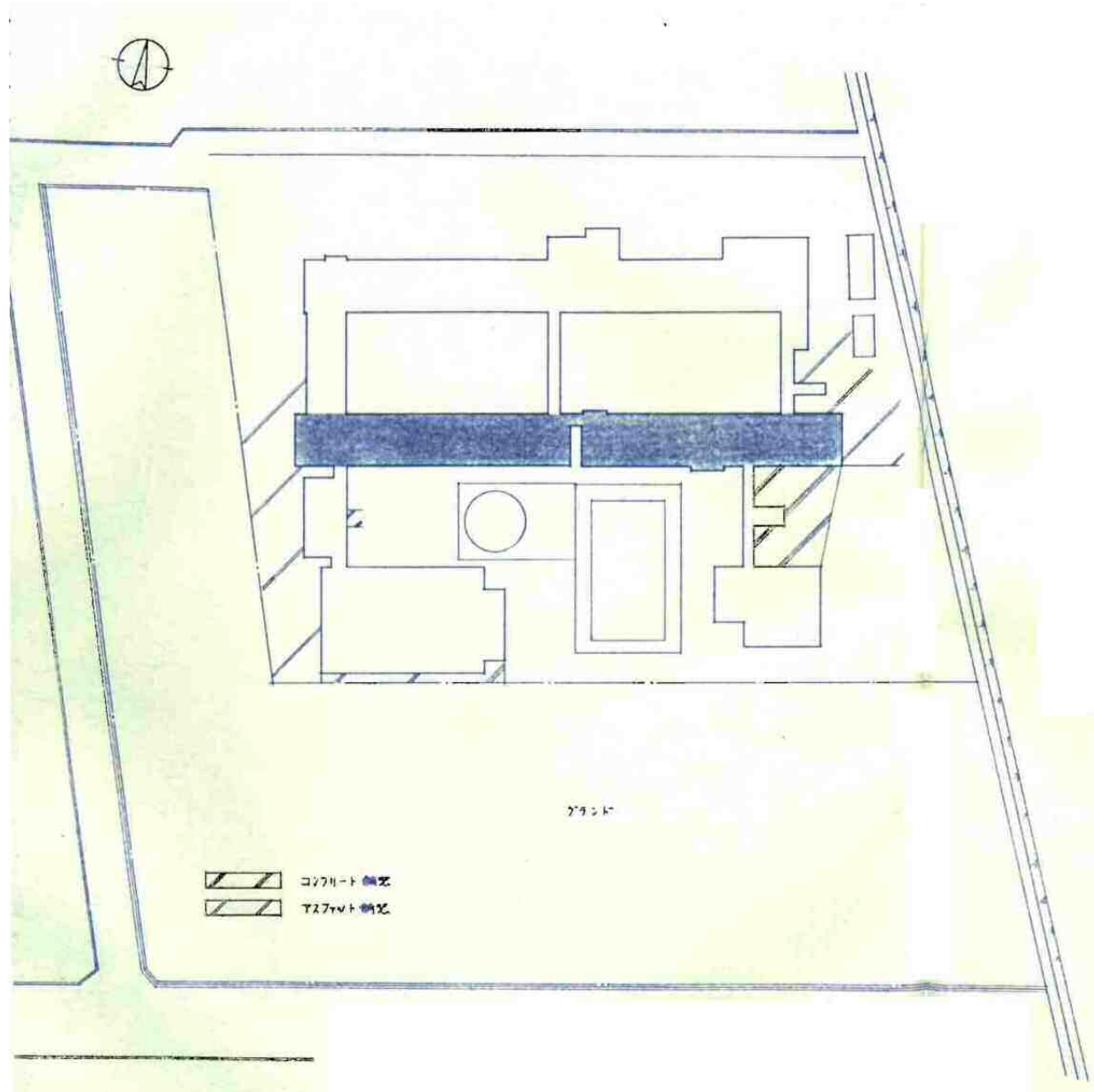
次の管、弁、風導は保溫を行う。保溫仕様は下記に準ずる。

① 厨房機器、及びガス湯沸器廻りの給水、排水、給湯管。

② 消火配管

③ 外気取入れ風導等。

区分\施工箇所	屋内露出	屋内隠蔽	床下隠蔽内	屋外露出
給水管	b・(ハ)・I	c・(ハ)・I	d・(ハ)・I	e・(ハ)・I
消火管	■	■	■	■
排水管	■	■	■	■
給湯管	b・(イ)・II	a・(イ)・II	d・(イ)・II	e・(イ)・II



付記

- 本計画では、「北側教室棟 撤去図(1)」の配置図に記載された閉栓参考図に記載した部分以外の設備機器・配管・付属品・埋設配管・排水弁等の解体・撤去を行うものとする。
- 本計画による撤去に当たり、各設備の閉栓処理は「北側教室棟 撤去図(1)」の配置図に記載された通りとする。
ただし、当該諸官庁・事業者と打合せの上、施工を行うものとする。
- 本計画図に記載された機器・配管等は、参考とし現状に設置された機器・配管等を優先とする。
- 本計画の施工に於いて発生した損害等は、現状に合わせて復旧すること。
- 撤去の区分は、下記による。
 - 機器・器具類は、各台数による撤去を行う。
ただし、リモコン・操作線、アクセサリ類、架台等は機器・器具類に含まれるものとする(個別計上はしない)。
 - バルブ・フレキシ類、計器類、排水金物類、弁類・フレキシ類等の配管付属品は、配管の一部として配管の撤去・産業廃棄処理に含まれるものとする(個別計上はしない)。
 - 埋設配管は、300mm程度の掘削幅で配管の撤去を行い、樹脂製樹は配管と同時に撤去するものとし、産業廃棄処理のみを行う(個別計上はしない)。
又、コンクリート製樹は撤去及び産業廃棄処理を行う。

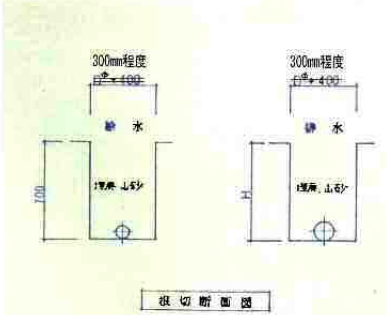
※数量は、現地優先とする。改修箇所有り。

記号	名称	仕様	W		E		1F	2F	計	
			WC	WC	WC	WC				
井B-1A	屋内消火栓箱 (埋設型)	埋込形 700×1400×200、給水管、ホース 15m×1本、ノズル 40φ×13φ、ホース巻、開閉弁(定尺、定流型)・栓付蓋標準品、他一式						3	2	5
井B-1B	屋内消火栓箱 (埋設型)	埋込形 700×1400×200、給水管、ホース 15m×1本、ノズル 40φ×13φ、ホース巻、開閉弁(定尺、定流型)・栓付蓋標準品、他一式							1	1
	和風便器	※座便器に交換箇所有り。 VG-S11R、節水式タンク、タンク用金具、止水栓、洗淨管、スパッド、パイプホルダー、紙巻機(YH-120)、他一式	2	5	1	1	3			15
	洗面便器	VG-710、節水式タンク、タンク用金具、止水栓、洗淨管、スパッド、鏡付便器、フレンジ、パイプホルダー、紙巻機(YH-120)、他一式 (標準 100v 50a)	1	3	1	1	1			6
	小便器	VRUS20R、フラッシュバルブ、スパッド、フレンジ、他一式			1					1
	■	VRUS30R、フラッシュバルブ、スパッド、フレンジ、他一式	5				4			9
	掃除用袋	VS-210、送り戻り機、排水金具(S)、リムカバー、バックハンガー、他一式	1	1				2		4
	汚物入れ	他一式		8				4		14
	化粧カガミ	450×600						1		1
	■	350×900							4	7
	■	350×1600	1							1
	■	350×2200 (2枚組)		1						1
	■	350×3500 (3枚組)								3

附一覧表

NO	名称	W・D・φ	H	マシナール	NO	名称	W・D・φ	H	マシナール
1	円形バルブ	300φ	300	レゾン	21	円形バルブ	300φ	450	レゾン
2	■	■	360	■	22	■	■	480	■
3	■	■	480	■	23	■	350φ	750	■
4	■	■	490	■	24	■	■	810	■
5	■	■	530	■	25	■	■	770	■
6	SC-3	600×600	760	MHA-60	26	SC-3	600×600	780	MHA-60
7	■	■	730	■	27	■	■	800	■
8	■	■	820	■	28	■	■	860	■
9	■	■	830	■	29	■	■	900	■
10	■	■	870	■	30	円形バルブ	300φ	300	レゾン
11	■	■	970	■	31	■	■	330	■
12	円形バルブ	300φ	300	レゾン	32	■	■	350	■
13	■	■	330	■	33	■	■	370	■
14	SC-1	350×350	350	MHA-35	34	■	■	440	■
15	SC-2	450×450	460	■-45	35	■	■	540	■
16	円形バルブ	300φ	300	レゾン	36	■	350φ	640	■
17	■	■	400	■	37	■	■	670	■
18	■	■	300	■					
19	■	■	330	■					
20	■	■	420	■					

SC例は建設指針仕様書に準ずる

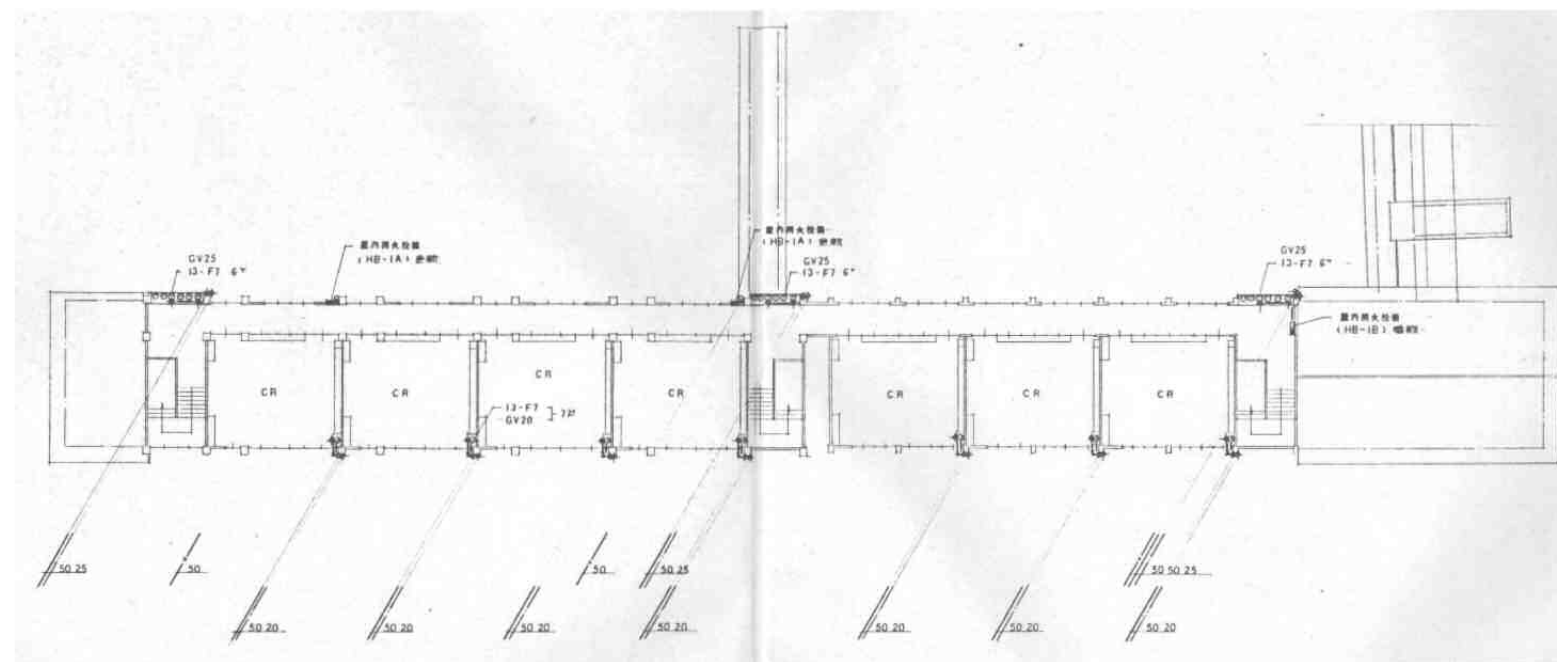
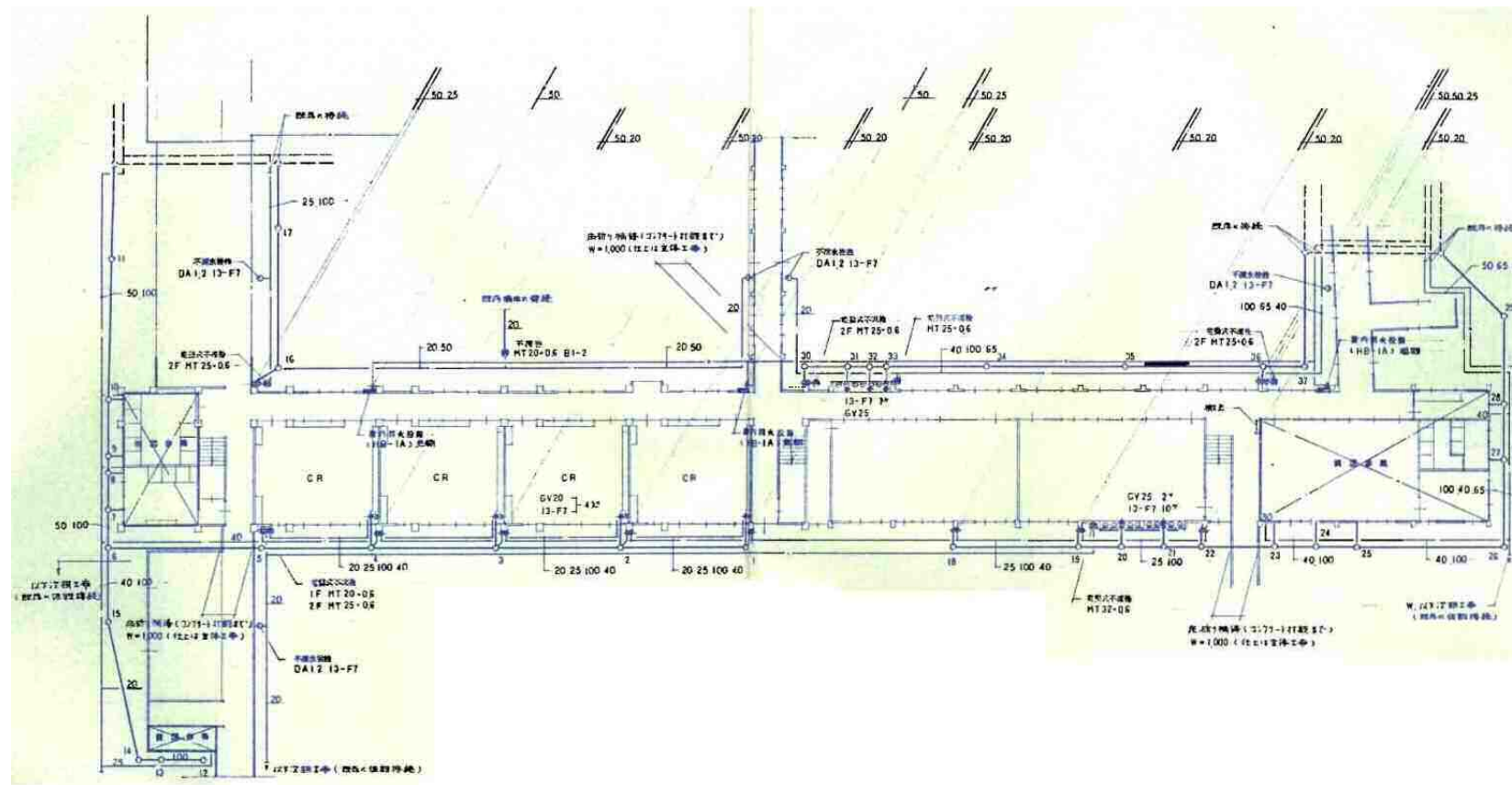


撤去図

付記	令和年月日	担当	係長	主査	課長	訂正
	2022.03.15	小野寺 雄司				

総・新穂・石川 設計共同企業体

工事名	日付	1級建築士登録番号	氏名	図面番号
鶴岡市立朝陽第五小学校改築工事及び第五学区放課後児童クラブ新築工事	2022.03.15	169153号	小野寺 雄司	KM-11
機械設備 既存解体 (棟4、6)		151570号	太田 泰司	
南側教室棟 撤去図(1)		151567号	石川 裕司	

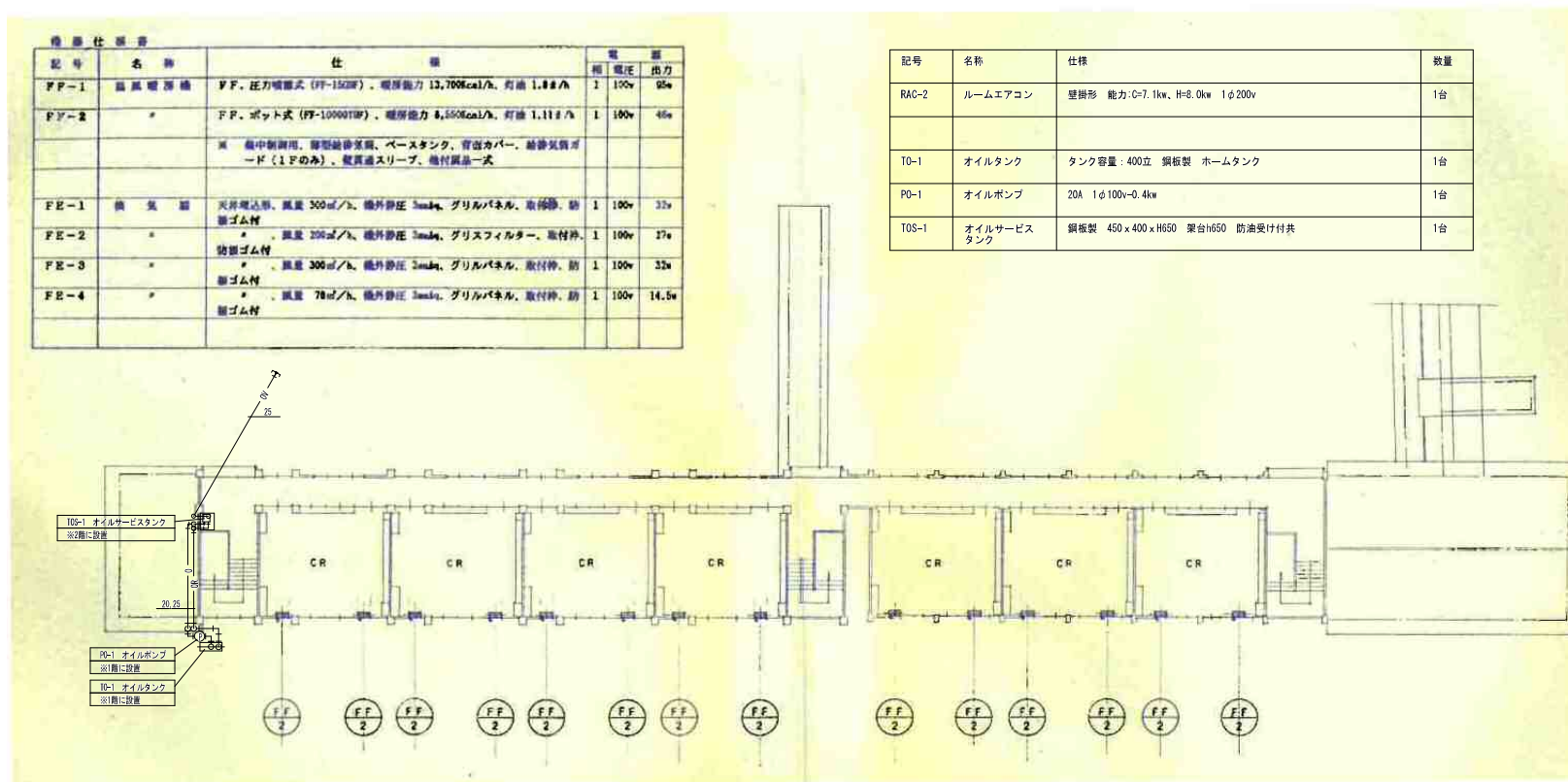
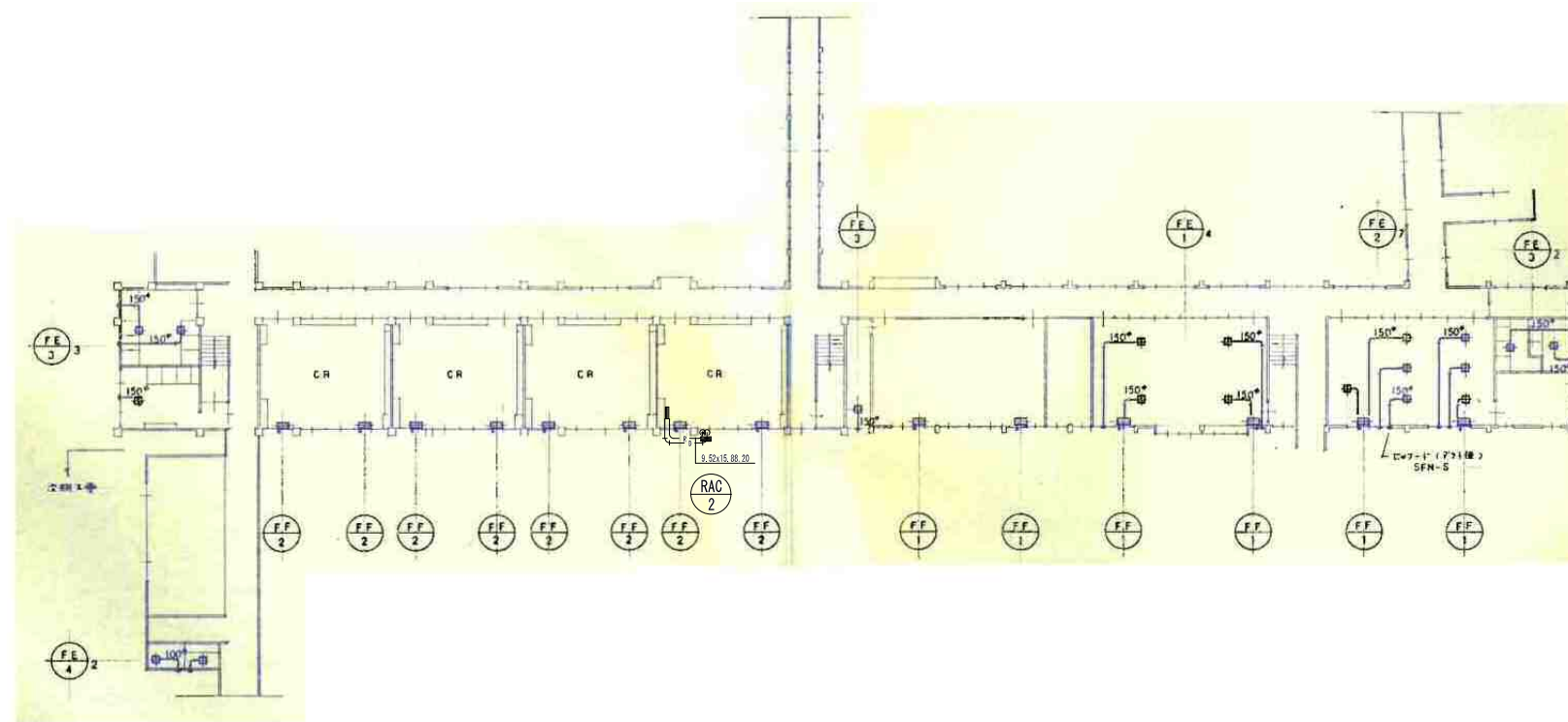


2階平面図 S=(1/250)参考

撤去図

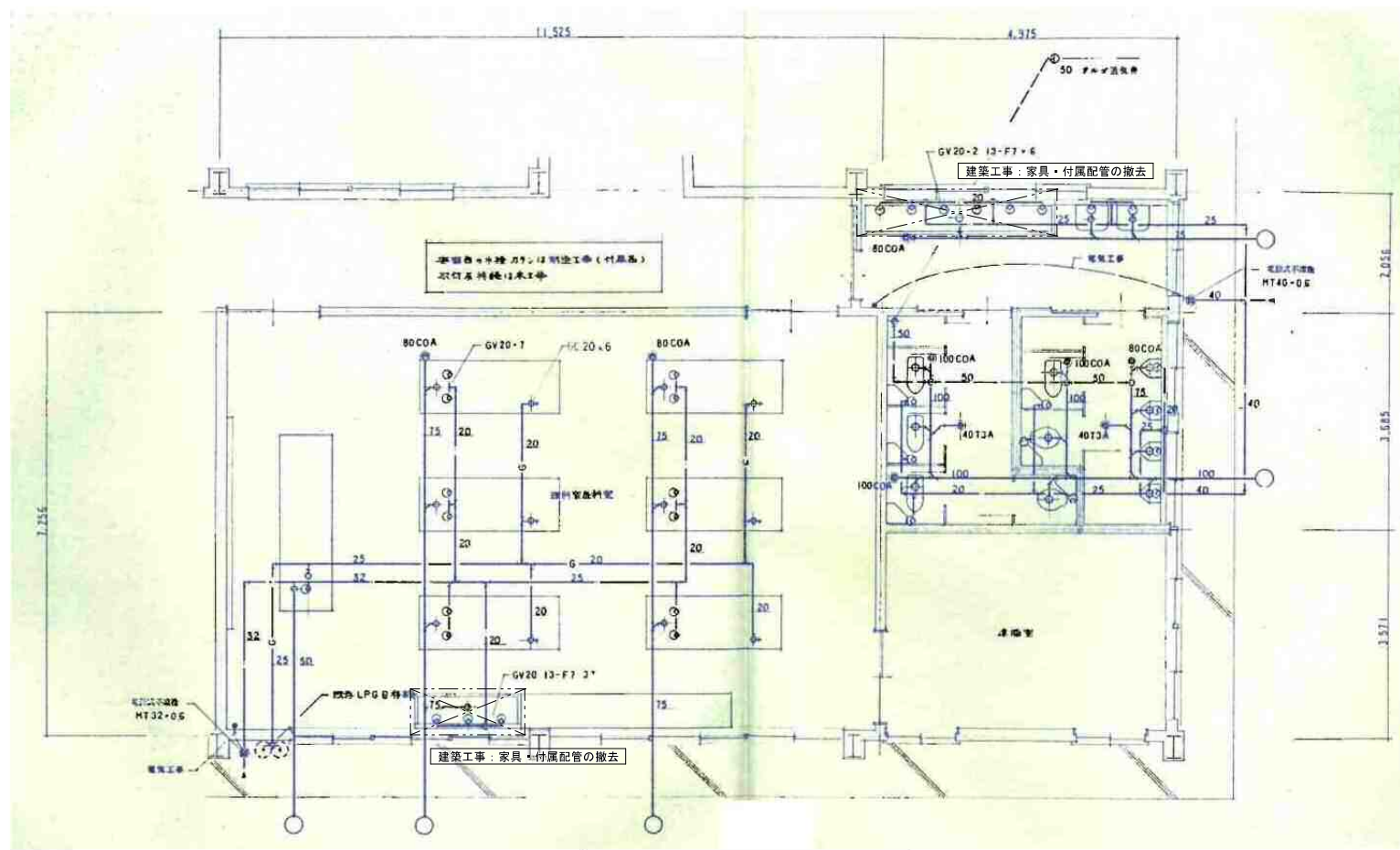
付記	令和 年 月 日	担当	係長	主査	課長	訂正	工事名 鶴岡市立朝陽第五小学校旧校舎解体工事	日付 2022.03.15	1級建築士登録番号 169153号 小野寺 雄 司	図面番号 KM-12
	鶴岡市建設部建築課								1級建築士登録番号 151570号 太田 泰 司	
							図案名 機械設備 既存解体 (棟4、6) 南側教室棟 撤去図 (2)	縮尺 (1:500)参考(A3) (1:250)参考(A1)	担当 1級建築士登録番号 151567号 石川 裕 司	

総・新穂・石川 設計共同企業体

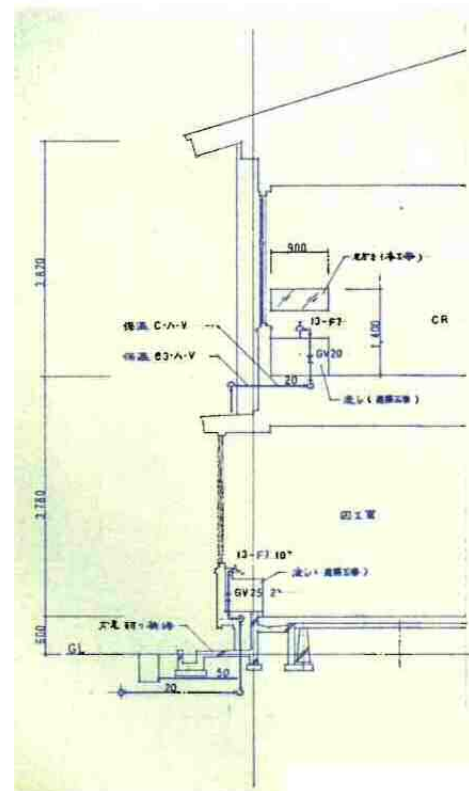
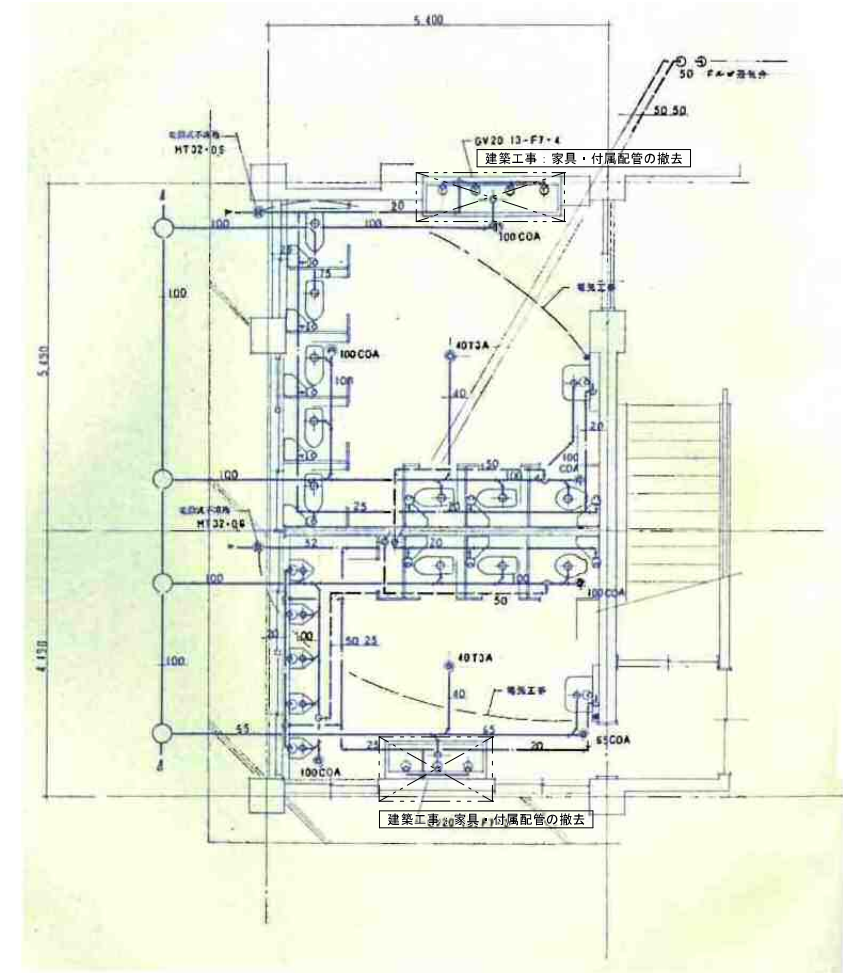


2階平面図 S=(1/250)参考

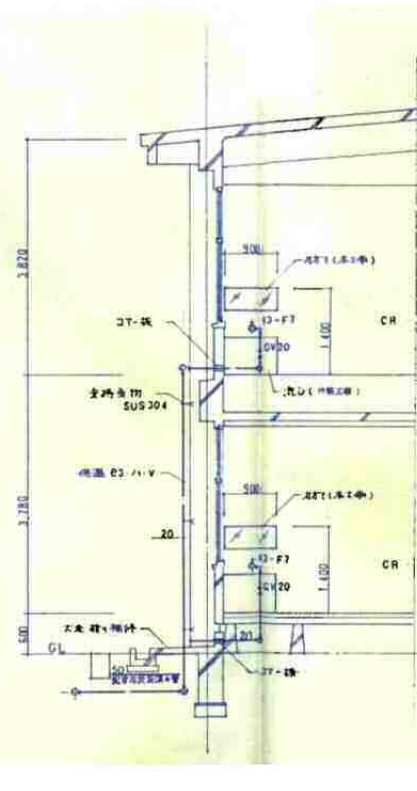
撤去図



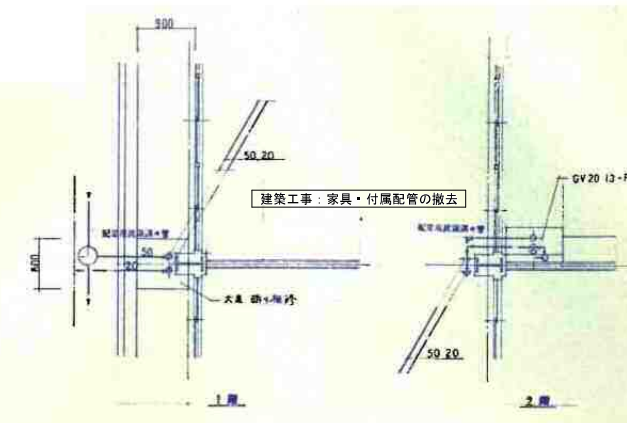
理科・家庭科室 詳細図 S=(1/60)参考



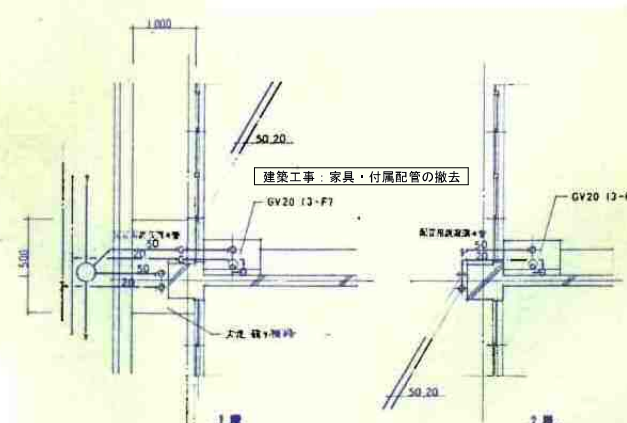
A 断面図 S=(1/60)参考



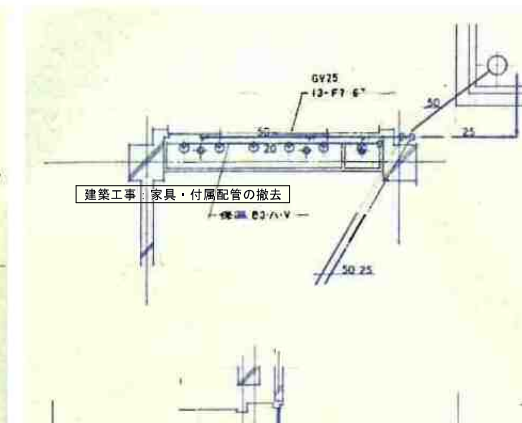
B 断面図 S=(1/60)参考



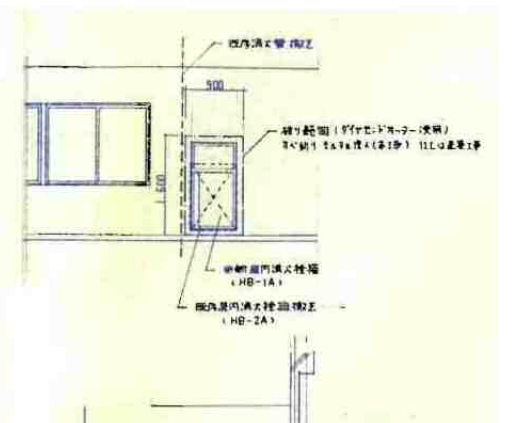
A 平面図 S=1/60



B 平面図 S=(1/60)参考



水飲場 詳細図 S=(1/60)参考



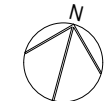
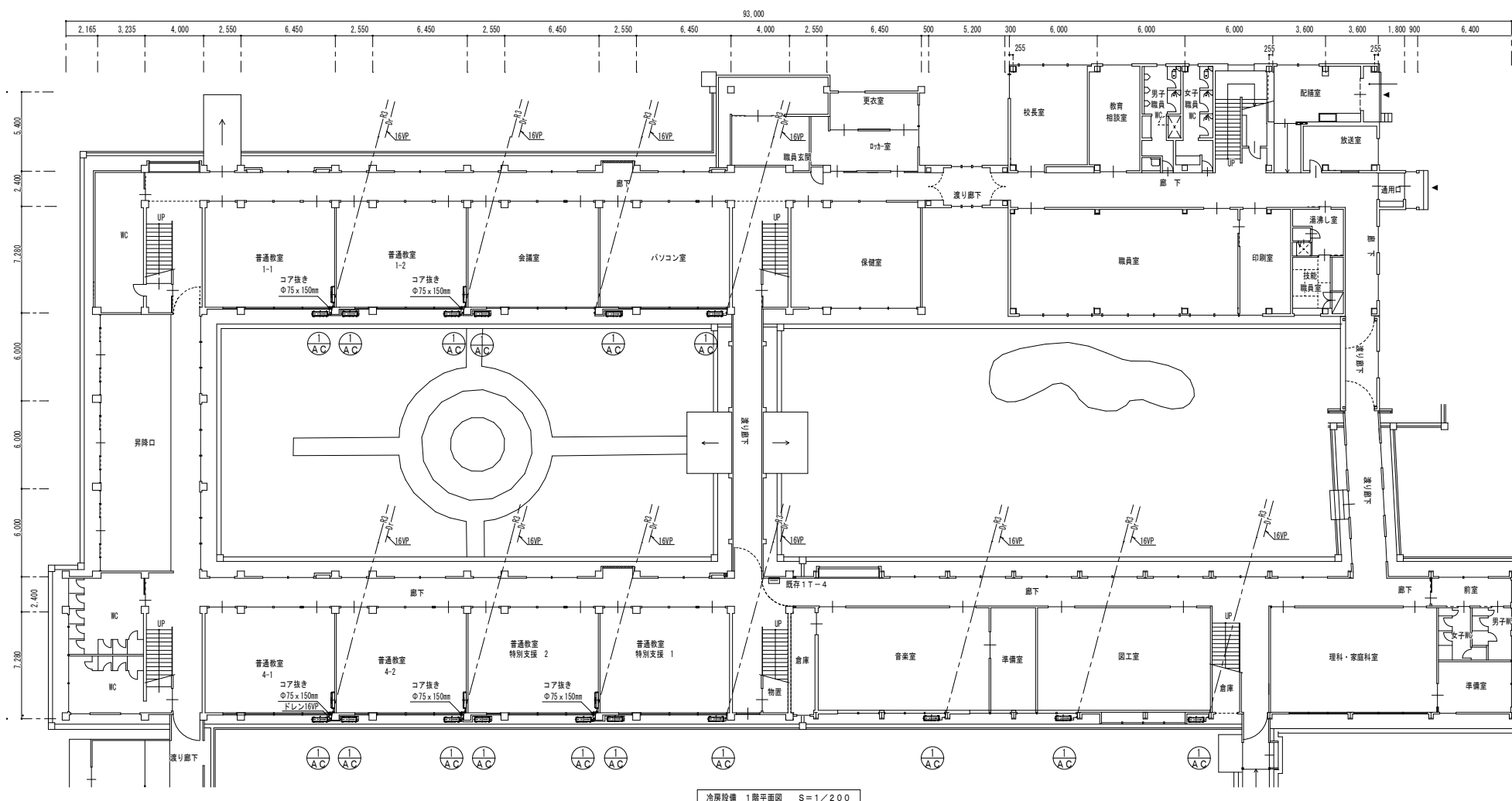
屋内消火栓箱 設置図 S=(1/60)参考

撤去図

付記	令和年月日	担当	係長	主査	課長	訂正
	鶴岡市建設部建築課					

総・新穂・石川 設計共同企業体

工事名	日付	2022.03.15	1級建築士登録番号 169153号 小野寺 雄 司	図面番号
図案名	機械設備 既存解体 (棟4、6) 南側教室棟 撤去図 (4)	縮尺 (1:120)参考(A3) (1:60)参考(A1)	1級建築士登録番号 151570号 太田 泰 司	KM-14
			1級建築士登録番号 151567号 石川 裕 司	

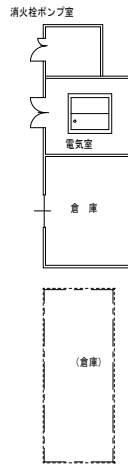


仕様書参照

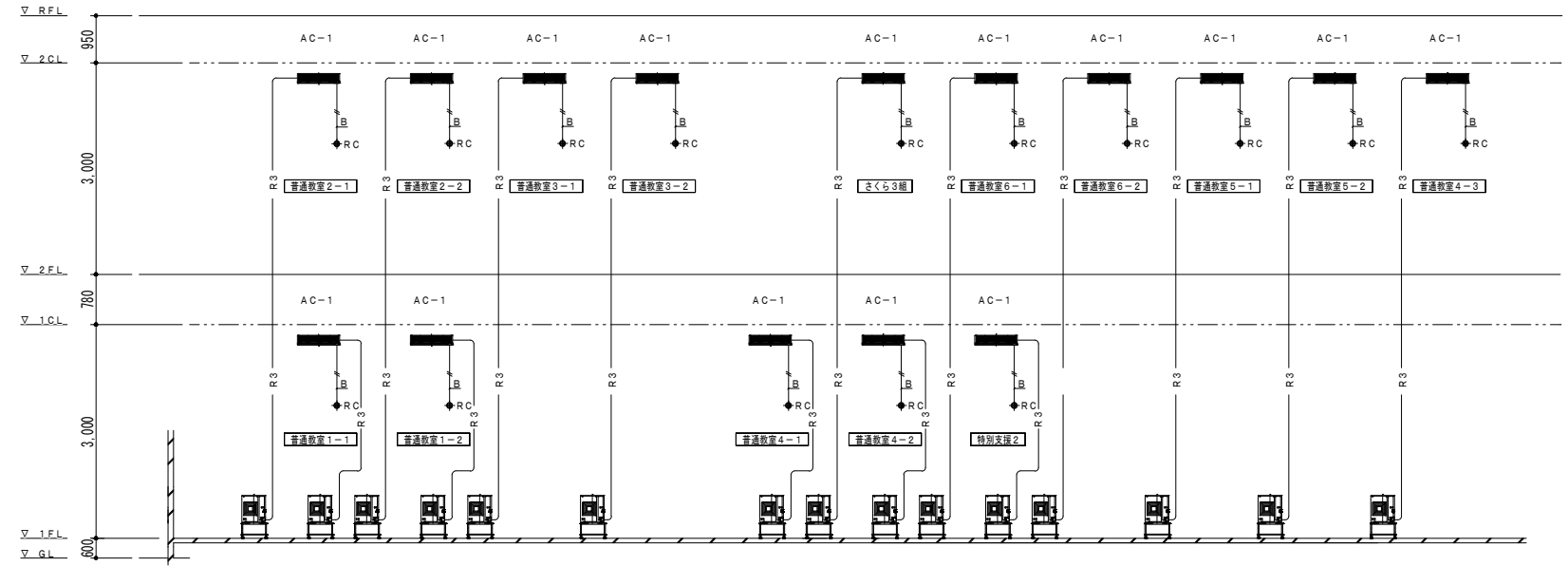
規格	品名	仕様
冷媒管	冷媒管	冷媒管
ドレン管	ドレン管	ドレン管
リモコン配線	リモコン配線	リモコン配線

屋内・外機 渡り線 (冷媒配管共巻き)
 EM-C EES 2.0口-3C
 リモコン配線 VCT 0.75-2C

注記
 リモコンスイッチの設置位置は、監督員との協議によるものとする。
 ※リモコン配線の露出箇所はメタルモール仕上げとし
 露出スイッチボックスへリモコンを設置すること。



冷房設備 1階平面図 S=1/200



冷房設備 系統図

冷媒配管口径

配管	径	ガス	ドレン口径
R1	6.4	9.5	VP-16
R2	6.4	12.7	VP-16
R3	9.5	15.9	VP-16
R4	9.5	22.2	VP-16

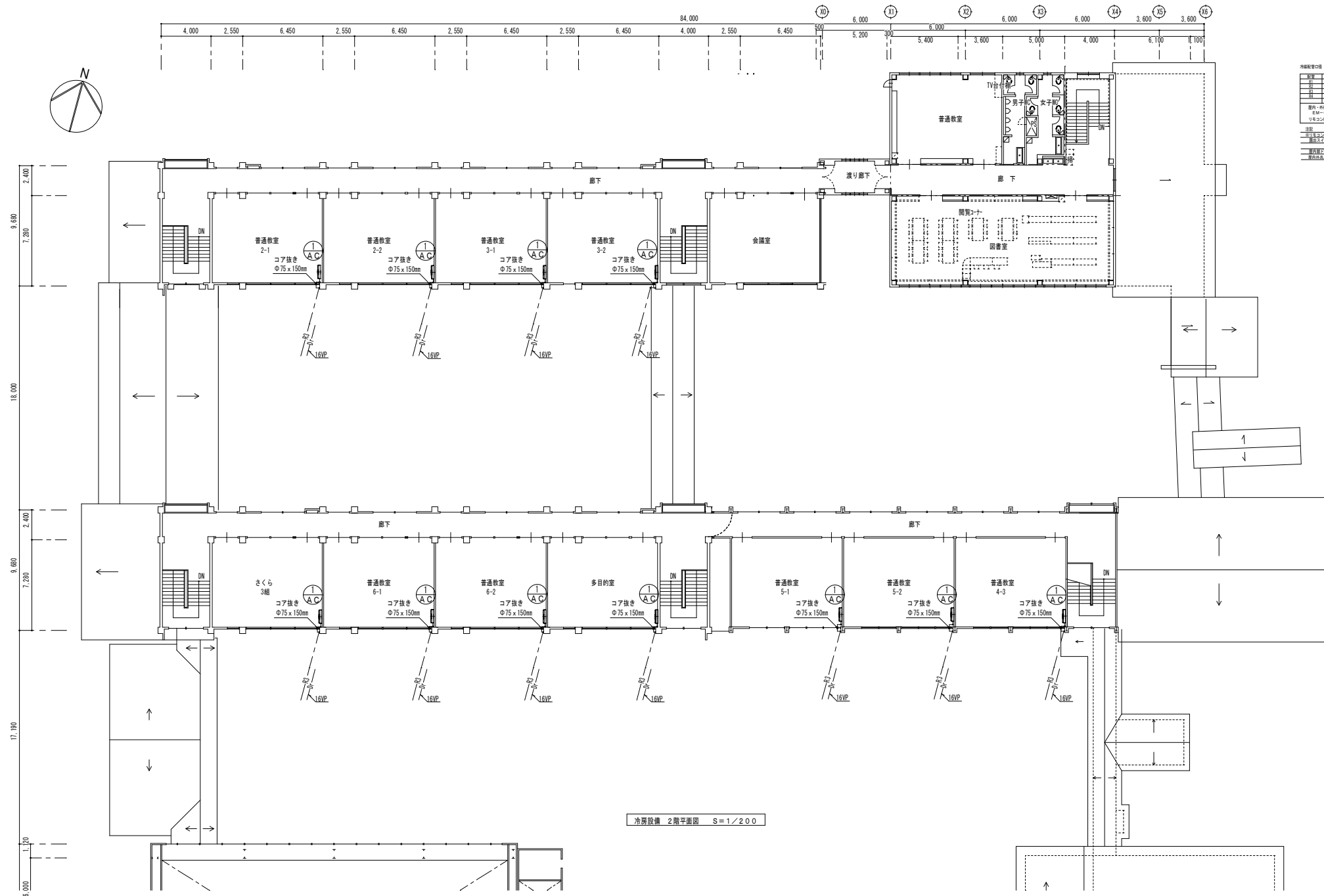
屋内・外機 渡り線 (冷媒配管共巻き)
 EM-C EES 2.0口-3C
 リモコン配線 0.75-2C

注記
 リモコンスイッチの設置位置は、監督員との協議によるものとする。
 ※リモコン配線の露出箇所はメタルモール仕上げとし
 露出スイッチボックスへリモコンを設置すること。

凡例

図示記号	名称	材料	防露対策仕様
—R—	冷媒管	冷媒用被覆銅管 (ペーコイル)	屋内露出: 樹脂製配管化粧カバー 屋外露出: 樹脂製配管化粧カバー
—D—	ドレン管	硬質塩ビ管 (VP)	屋内配管: 保温施工 c2・(イ)・Ⅱ、 屋内外共に樹脂製配管化粧カバー内収納
—B—	リモコン配線	VCT 0.75-2C	

撤去図



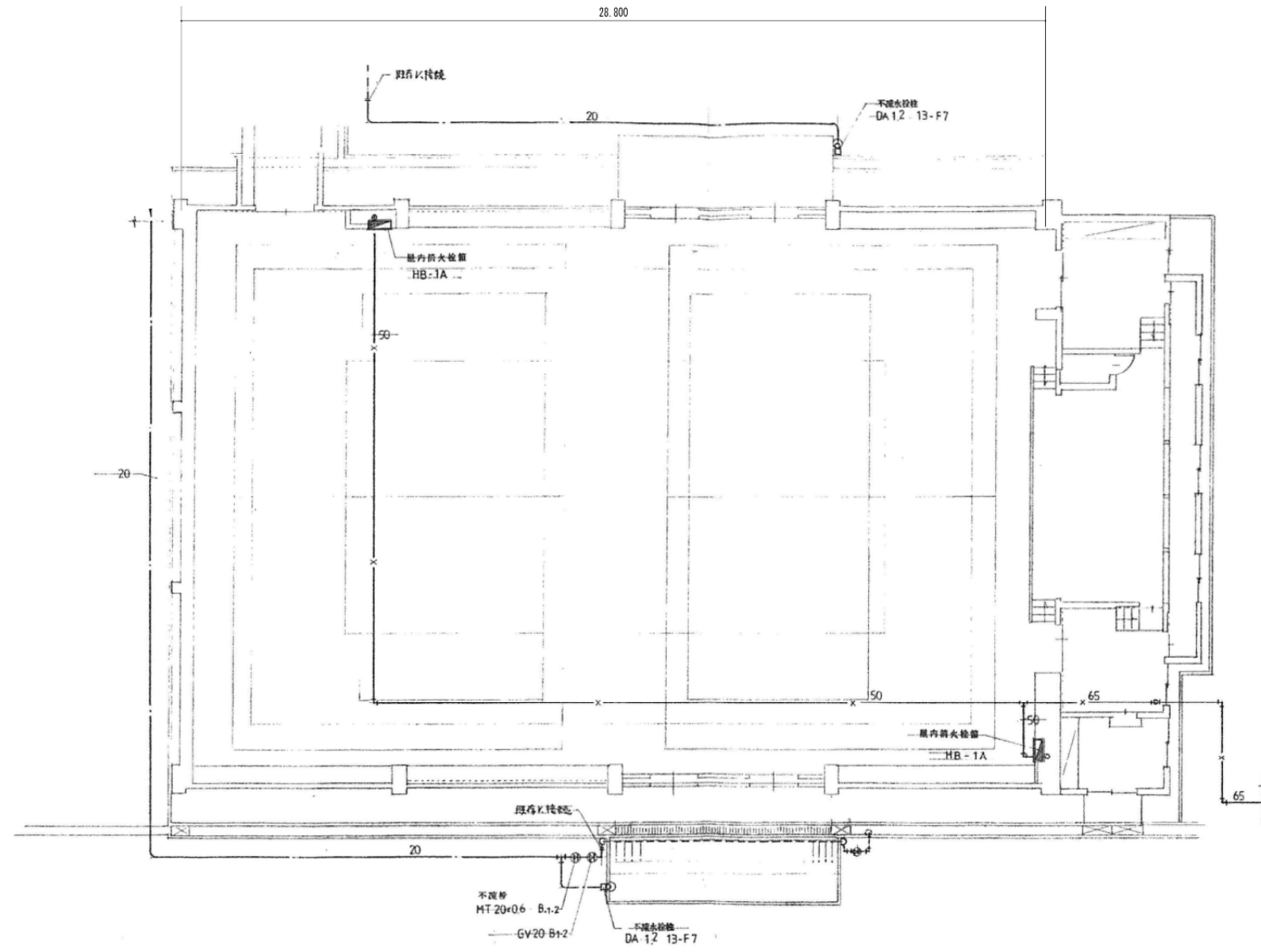
階	種別	名称	位置
1F	空調	普通教室	1-1, 1-2, 1-3, 1-4, 1-5, 1-6, 1-7, 1-8, 1-9, 1-10, 1-11, 1-12, 1-13, 1-14, 1-15, 1-16, 1-17, 1-18, 1-19, 1-20, 1-21, 1-22, 1-23, 1-24, 1-25, 1-26, 1-27, 1-28, 1-29, 1-30, 1-31, 1-32, 1-33, 1-34, 1-35, 1-36, 1-37, 1-38, 1-39, 1-40, 1-41, 1-42, 1-43, 1-44, 1-45, 1-46, 1-47, 1-48, 1-49, 1-50, 1-51, 1-52, 1-53, 1-54, 1-55, 1-56, 1-57, 1-58, 1-59, 1-60, 1-61, 1-62, 1-63, 1-64, 1-65, 1-66, 1-67, 1-68, 1-69, 1-70, 1-71, 1-72, 1-73, 1-74, 1-75, 1-76, 1-77, 1-78, 1-79, 1-80, 1-81, 1-82, 1-83, 1-84, 1-85, 1-86, 1-87, 1-88, 1-89, 1-90, 1-91, 1-92, 1-93, 1-94, 1-95, 1-96, 1-97, 1-98, 1-99, 1-100
2F	空調	普通教室	2-1, 2-2, 2-3, 2-4, 2-5, 2-6, 2-7, 2-8, 2-9, 2-10, 2-11, 2-12, 2-13, 2-14, 2-15, 2-16, 2-17, 2-18, 2-19, 2-20, 2-21, 2-22, 2-23, 2-24, 2-25, 2-26, 2-27, 2-28, 2-29, 2-30, 2-31, 2-32, 2-33, 2-34, 2-35, 2-36, 2-37, 2-38, 2-39, 2-40, 2-41, 2-42, 2-43, 2-44, 2-45, 2-46, 2-47, 2-48, 2-49, 2-50, 2-51, 2-52, 2-53, 2-54, 2-55, 2-56, 2-57, 2-58, 2-59, 2-60, 2-61, 2-62, 2-63, 2-64, 2-65, 2-66, 2-67, 2-68, 2-69, 2-70, 2-71, 2-72, 2-73, 2-74, 2-75, 2-76, 2-77, 2-78, 2-79, 2-80, 2-81, 2-82, 2-83, 2-84, 2-85, 2-86, 2-87, 2-88, 2-89, 2-90, 2-91, 2-92, 2-93, 2-94, 2-95, 2-96, 2-97, 2-98, 2-99, 2-100

冷房設備 2階平面図 S=1/200

エアコン機器表

機器番号	機器名称	機器仕様	電気容量		台数	設置室		備考
			φ	V		1階	2階	
AC-1	パッケージエアコン	型式 壁掛形 能力 冷房 10.0 kW 付属品 ワイヤードリモコン 屋外機平置架台H=300H (溶融亜鉛メッキ) 消費電力(冷房) 定格: 2.64 kW 屋外機ファンガード 共	三相	200	2.64	16	普通教室 1-1 普通教室 1-2 普通教室 4-1 普通教室 4-2 特別支援 2 多目的室 普通教室 2-1 普通教室 2-2 普通教室 3-1 普通教室 3-2 さくら 3組 普通教室 6-1 普通教室 6-2 普通教室 5-1 普通教室 5-2 普通教室 4-3	屋外機 転倒防止金物共

撤去図



屋内運動場 詳細図 S=(1/100)参考

撤去図

付記	令和 年 月 日	担当	係長	主査	課長	訂定	工事名	日付	2022.03.15	1級建築士登録番号 169153号 小野寺 雄司	図面番号
	額岡市建設部建築課									図面名	機械設備 既存解体 (棟10)
										1級建築士登録番号 151567号 石川 裕司	

総・新穂・石川 設計共同企業体

図面名 機械設備 既存解体 (棟10) 縮尺 (1:200)参考(A3) 図面番 (1:100)参考(A1)

既存機械設備特記仕様書

2) 凡例及び資材

凡例	名称	資材仕様
給水管	(屋外) 50φ以下 水道用ポリエチレン管 (第1種) (屋内) 塩ビライニング鋼管(VB)、地中埋設(VD) (プール用) 水道用ゴム輪型硬質塩化ビニル管	
排水管	硬質塩化ビニル管(VP)	
消火管	(施中) 消火用外面被覆鋼管(VS)、(その他) 配管用炭素鋼管(白)	
風道	フレキシブルダクト(A4製)	

3) 保工仕様

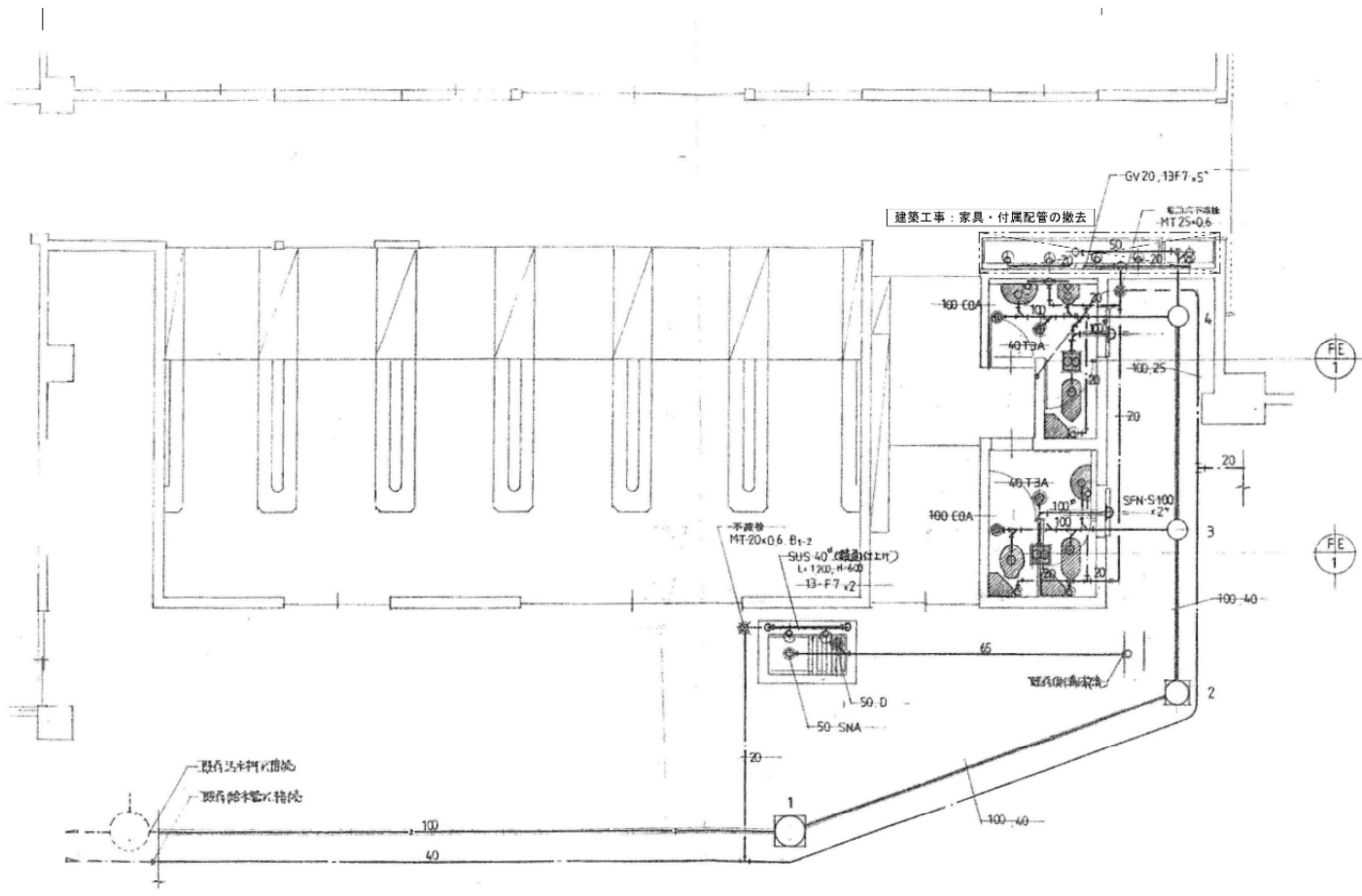
区分\施工箇所	屋内露出	屋内隠蔽	床下埋設内	屋外露出
給水管	b・(ハ)・V	c・(ハ)・V	d・(ハ)・V	e・(ハ)・V
排水管	#	#	#	#
消火管	#	#	#	#

5) 機器仕様

記号	名称	仕様	数量
HB-1A	屋内消火栓箱 (建設省型)	型込形 700×1400×200、総合型、ホース 15m×2本、ノズル 40φ×13φ、ホース掛、開閉弁(定圧、定流量型)…技術基準適合品、他一式 ※建設省型に交換箇所あり。	2 基
	和風便器	VC-311R、防露式タンク、タンク用金具、止水栓、洗浄管、スパッド、パイプホルダー、紙巻紙(YH-120)、他一式	2 Set
	洋風便器	VC-710、防露式タンク、タンク用金具、止水栓、洗浄管、スパッド、暖房便座、フランジ、パイプホルダー、紙巻紙(YH-120)、他一式 (単相 100v 50w)	1 Set
	小便器	VRU320R、フラッシュバルブ、スパッド、フランジ、他一式	1 Set
	手洗器	L-34、Pトラップ、水石ケン入れ、他一式	2 Set
	汚物入れ		2 個
	化粧カゴ	350×450	2 枚
FE-1	換気扇	天井埋込形、風量 70m ³ /h、機外静圧 2mmHg、グリルパネル、取付枠、防振ゴム付 (単相 100v 14.5w)	2 台

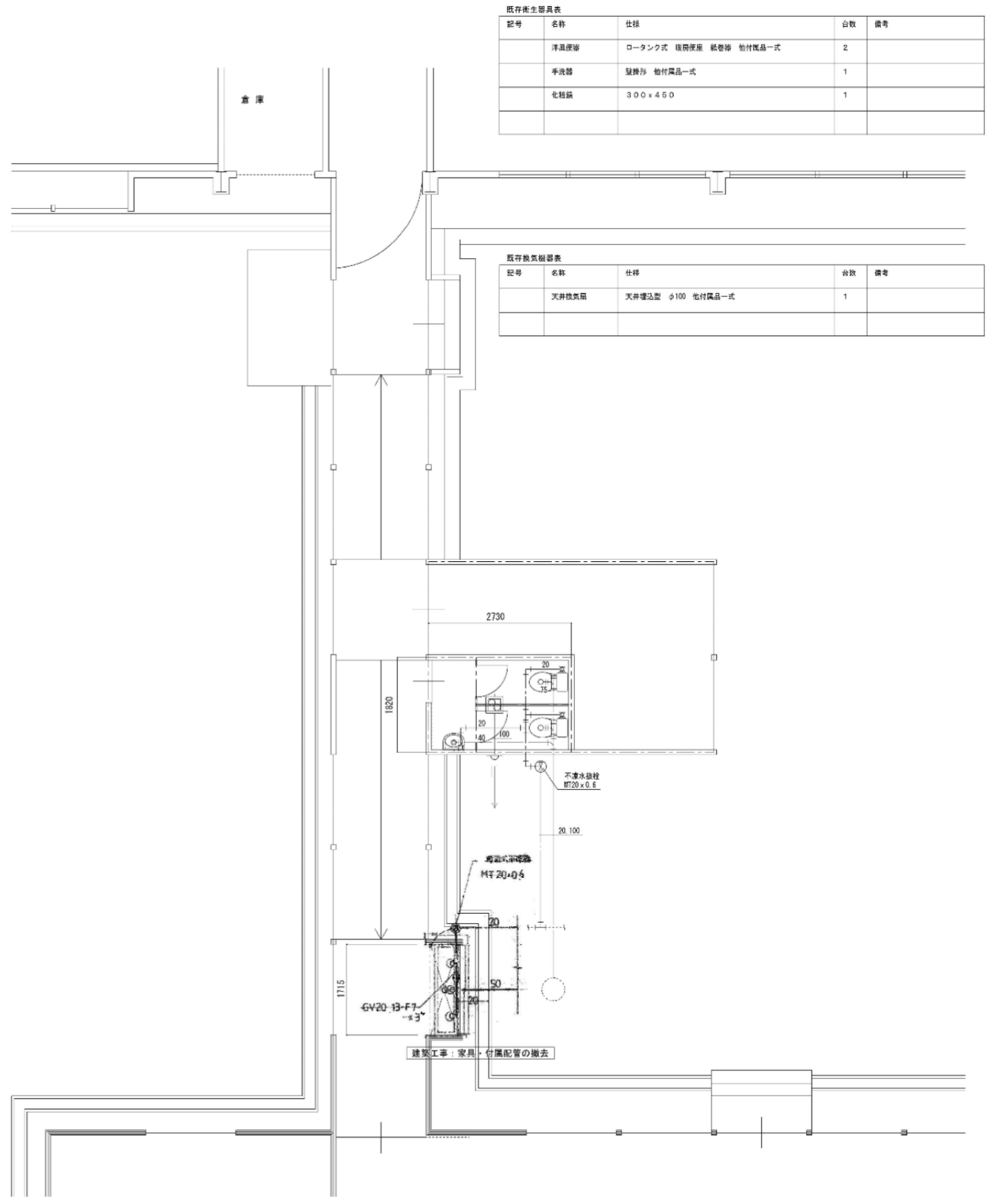
付記

- 本計画では、「北側教室棟 撤去図(1)」の配置図に記載された閉鎖参考図に記載した部分以外の設備機器・配管・付属品・埋設配管・排水機等の解体・撤去を行うものとする。
- 本計画による撤去に当たり、各設備の閉鎖処理は「北側教室棟 撤去図(1)」の配置図に記載された通りとする。
ただし、当該諸官庁・事業者と打合せの上、施工を行うものとする。
- 本計画図に記載された機器・配管等は、参考とし現状に設置された機器・配管等を優先とする。
- 本計画の施工に於いて発生した損害等は、現状に合わせて復旧すること。
- 撤去の区分は、下記による。
1) 機器・器具類は、各台数による撤去を行う。
ただし、リモコン・操作線、アクセサリ類、架台等は機器・器具類に含まれるものとする(個別計上はしない)。
2) バルブ・フレキ類、計器類、排水金物類、弁類、フレキ類等の配管付属品は、配管の一部として配管の撤去・産業廃棄処理に含まれるものとする(個別計上はしない)。
3) 埋設配管は、300mm程度の掘削幅で配管の撤去を行い、樹脂製樹は配管と同時に撤去するものとし、産業廃棄処理のみを行う(個別計上はしない)。
又、コンクリート製樹は撤去及び産業廃棄処理を行う。



屋内運動場 詳細図 S=(1/50)参考

撤去図



既存衛生器具表

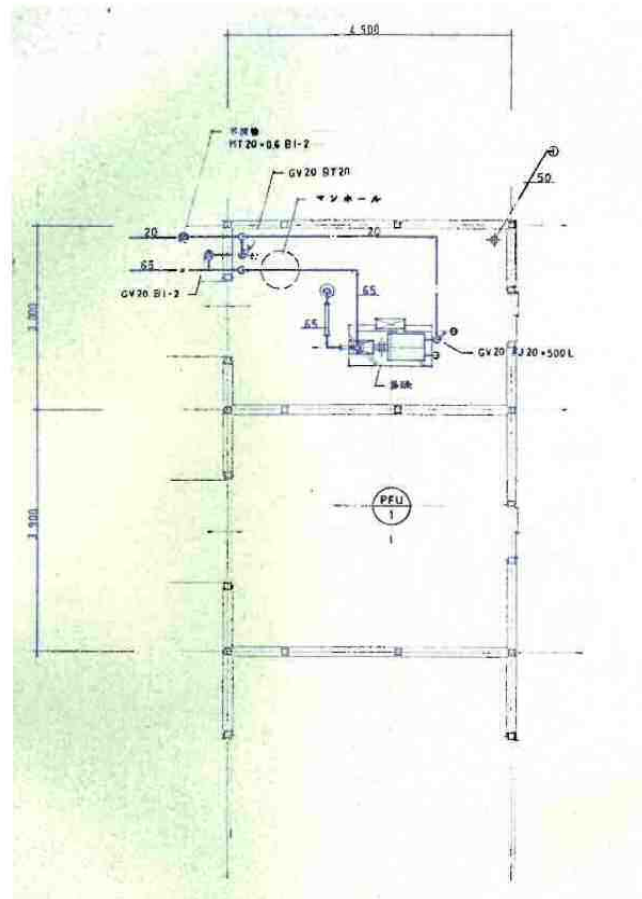
記号	名称	仕様	台数	備考
	洋皿便座	ロータンク式 取付便座 紙巻器 他付属品一式	2	
	手洗器	壁掛形 他付属品一式	1	
	化粧鏡	300 x 450	1	

既存換気機器表

記号	名称	仕様	台数	備考
	天井換気扇	天井埋込型 φ100 他付属品一式	1	

屋内運動場 詳細図 S=(1/50)参考

撤去図



消火ポンプ室 詳細図 S=(1/60)参考

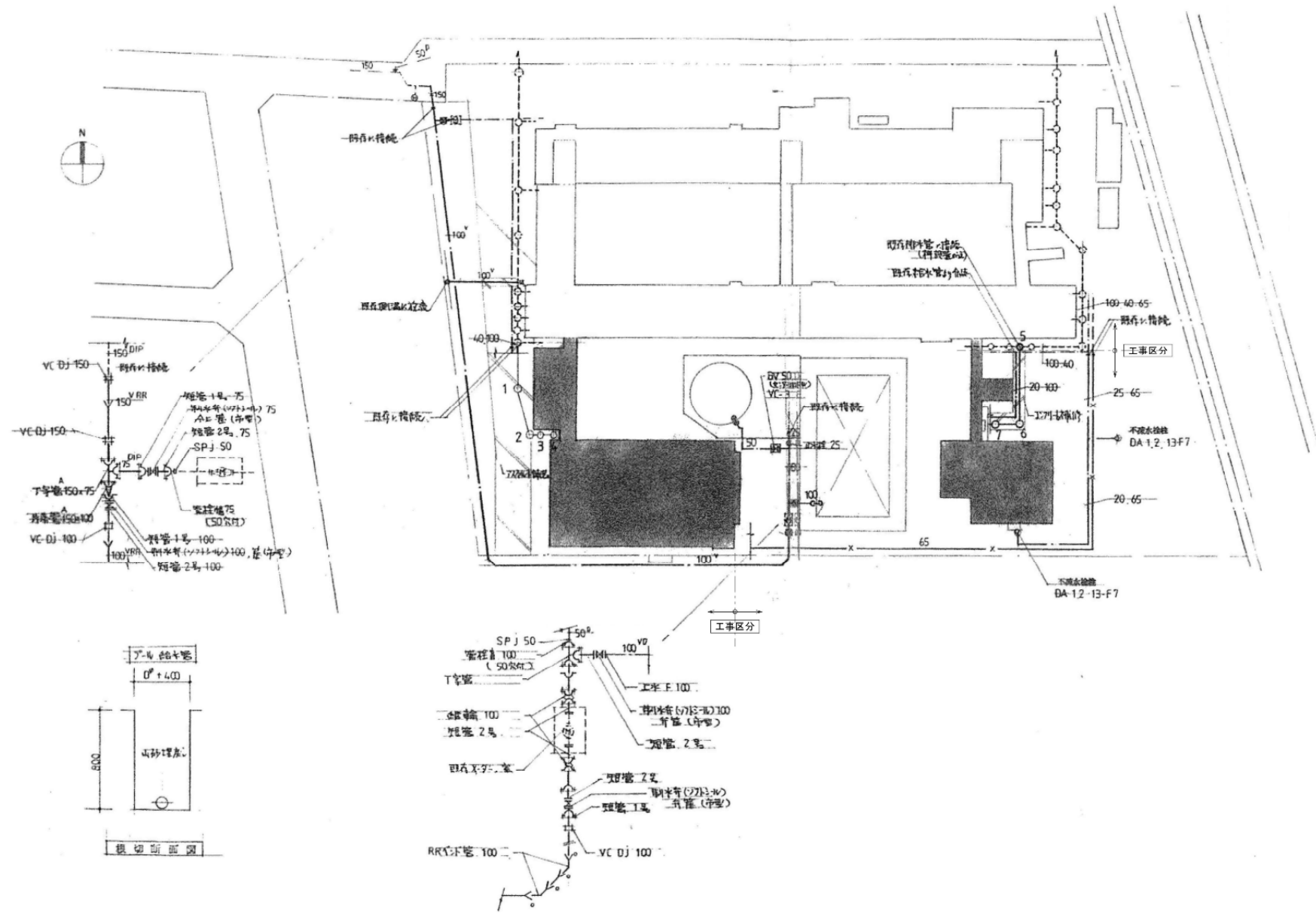
撤去図

付記

令和年月日	担当	保長	主査	課長	訂正
鶴岡市建設部建築課					

総・新穂・石川 設計共同企業体

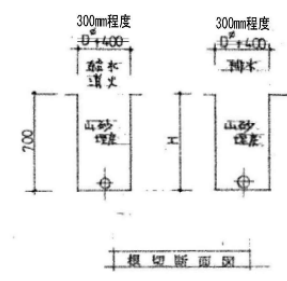
工事名	日付	1級建築士登録番号	氏名	図面番号
機械設備 既存解体 (棟15) 機械室棟 撤去図 (1)	2022.03.15	169153号	小野寺 雄司	KM-20
		151570号	太田 泰司	
		151567号	石川 裕司	



附一覽表

NO	名称	W・D・φ	H	メーカー
1	SC-2	450×450	550	MHA-45
2	"	"	480	"
3	エアコン	300φ	450	パナソニック
4	"	"	420	"
5	"	350	800	"
6	SC-2	450×450	500	MHA-45
7	エアコン	300	450	パナソニック

二SC 材は建設省認定品に準ずる。



付記

- 本計画では、「北側教室棟 撤去図(1)」の配置図に記載された閉栓参照図に記載した部分以外の設備機器・配管・付属品・埋設配管・排水網等の解体・撤去を行うものとする。
- 本計画による撤去に当たり、各設備の閉栓処理は「北側教室棟 撤去図(1)」の配置図に記載された通りとする。
ただし、当該諸官庁・事業者と打合せの上、施工を行うものとする。
- 本計画図に記載された機器・配管等は、参考とし現状に設置された機器・配管等を優先とする。
- 本計画の施工に於いて発生した損害等は、現状に合わせて復旧すること。
- 撤去の区分は、下記による。
 - 機器・器具類は、各台数による撤去を行う。
ただし、リモコン・操作線、アクセサリ類、架台等は機器・器具類に含まれるものとする(個別計上はしない)。
 - バルブ・フレキ類、計器類、排水金物類、弁類・フレキ類等の配管付属品は、配管の一部として配管の撤去・産業廃棄物処理に含まれるものとする(個別計上はしない)。
 - 埋設配管は、300mm程度の掘削幅で配管の撤去を行い、掘削箇所は配管と同時に撤去するものとし、産業廃棄物処理のみを行う(個別計上はしない)。又、コンクリート製管は撤去及び産業廃棄物処理を行う。

撤去図