

石綿分析試験結果報告書

報告書番号 HAG13853-32955

令和5年12月8日

鶴岡市 鶴岡市長 殿



ご依頼を受けた石綿分析の結果は、下記に記載したとおりであることを証明します。
ただし、本分析の結果は、入手した試料の範囲に限定させていただきます。

- 【 件 名 】 由良小学校解体工事(仮)
【 試 料 名 称 】 弾性吹付材
【建物名称、採取箇所等】 由良小学校 東側 外壁
【 採 取 場 所 住 所 】 鶴岡市大字由良字腰前59-1
【 採 取 日 】 令和5年12月4日 【 採 取 者 】 奥羽建装㈱ 菅原洋志(一般建築物石綿含有建材調査者)
【 分 析 日 】 令和5年12月7日
【 分 析 方 法 】 JIS A 1481-1
【分析者及び講習機関等】 渋谷 沙織 (公社)日本作業環境測定協会(評価区分1:JIS A 1481-1 合格 認定No. 2309合0245)
【 前 処 理 方 法 】 粉碎、灰化、酸処理

定性分析結果(推定石綿質量分率)

層	色	比率	クリソライト	アモサイト	クロシドライト	トリモライト	アケチノライト	アンソファイト
1	薄茶	20%	無検出	無検出	無検出	無検出	無検出	無検出
2	乳白	50%	無検出	無検出	無検出	無検出	無検出	無検出
3	橙	20%	無検出	無検出	無検出	無検出	無検出	無検出
4	灰	10%	無検出	無検出	無検出	無検出	無検出	無検出

外観写真



石綿の有無	無
備考) 特になし	

※「推定石綿質量分率」の報告区分についてはJIS A 1481-1に基づく。

※「推定石綿質量分率」に検出と記載がある場合は、分析中に繊維が1本又は2本だけ検出されたことを示す。

※層構造、層の色、層数及び比率は、入手した試料について、分析者が目視で判断したものであるため、実際(採取現場やそのものの建材)とは異なる場合がある。

※層構造が特定できない試料に関しては1層扱いとして結果を示す。

※石綿が無検出の場合、外観写真のみを添付し、拡大写真は添付しない。

石綿分析試験結果報告書

報告書番号 HAG13853-32956

令和5年12月8日

鶴岡市 鶴岡市長 殿



株式会社 理研分析センター
代表取締役 菅原 幸司
〒997-0013 山形県鶴岡市道形町18-17
TEL:0235-24-4427 FAX:0235-24-4429

ご依頼を受けた石綿分析の結果は、下記に記載したとおりであることを証明します。
ただし、本分析の結果は、入手した試料の範囲に限定させていただきます。

- 【 件 名 】 由良小学校解体工事(仮)
- 【 試 料 名 称 】 ケニテックス吹付材
- 【建物名称、採取箇所等】 由良小学校 東側 外壁
- 【 採 取 場 所 住 所 】 鶴岡市大字由良字腰前59-1
- 【 採 取 日 】 令和5年12月4日 【 採 取 者 】 奥羽建装㈱ 菅原洋志(一般建築物石綿含有建材調査者)
- 【 分 析 日 】 令和5年12月7日
- 【 分 析 方 法 】 JIS A 1481-1
- 【分析者及び講習機関等】 渋谷 沙織 (公社)日本作業環境測定協会(評価区分1:JIS A 1481-1 合格 認定No. 2309合0245)
- 【 前 処 理 方 法 】 粉碎、灰化、酸処理

定性分析結果(推定石綿質量分率)

層	色	比率	クリソイル	アモイト	クロシドライト	トモライト	アケチライト	アソファイライト
1	橙	5%	無検出	無検出	無検出	無検出	無検出	無検出
2	灰	95%	無検出	無検出	無検出	無検出	無検出	無検出

外観写真



石綿の有無	無
備考) 特になし	

※「推定石綿質量分率」の報告区分についてはJIS A 1481-1に基づく。
※「推定石綿質量分率」に検出と記載がある場合は、分析中に繊維が1本又は2本だけ検出されたことを示す。
※層構造、層の色、層数及び比率は、入手した試料について、分析者が目視で判断したものであるため、実際(採取現場やそのものの建材)とは異なる場合がある。
※層構造が特定できない試料に関しては1層扱いとして結果を示す。
※石綿が無検出の場合、外観写真のみを添付し、拡大写真は添付しない。

石綿分析試験結果報告書

報告書番号 HAG13853-32957

令和5年12月8日

鶴岡市 鶴岡市長 殿



ご依頼を受けた石綿分析の結果は、下記に記載したとおりであることを証明します。
ただし、本分析の結果は、入手した試料の範囲に限定させていただきます。

- 【 件 名 】 由良小学校解体工事(仮)
【 試 料 名 称 】 仕上げ塗材
【建物名称、採取箇所等】 由良小学校 プール
【 採 取 場 所 住 所 】 鶴岡市大字由良字腰前59-1
【 採 取 日 】 令和5年12月4日 【 採 取 者 】 奥羽建装(株) 菅原洋志(一般建築物石綿含有建材調査者)
【 分 析 日 】 令和5年12月7日
【 分 析 方 法 】 JIS A 1481-1
【分析者及び講習機関等】 渋谷 沙織 (公社)日本作業環境測定協会(評価区分1:JIS A 1481-1 合格 認定No. 2309合0245)
【 前 処 理 方 法 】 粉碎、灰化、酸処理

定性分析結果(推定石綿質量分率)								
層	色	比率	クリソイル	アモサイト	クロシドライト	トモライト	アキチライト	アソファイライト
1	青	5%	無検出	無検出	無検出	無検出	無検出	無検出
2	乳白	5%	無検出	無検出	無検出	無検出	無検出	無検出
3	薄青	5%	無検出	無検出	無検出	無検出	無検出	無検出
4	乳白	5%	無検出	無検出	無検出	無検出	無検出	無検出
5	灰	80%	無検出	無検出	無検出	無検出	無検出	無検出

外観写真



石綿の有無	無
備考) 特になし	

- ※「推定石綿質量分率」の報告区分についてはJIS A 1481-1に基づく。
※「推定石綿質量分率」に検出と記載がある場合は、分析中に繊維が1本又は2本だけ検出されたことを示す。
※層構造、層の色、層数及び比率は、入手した試料について、分析者が目視で判断したものであるため、実際(採取現場やそのものの建材)とは異なる場合がある。
※層構造が特定できない試料に関しては1層扱いとして結果を示す。
※石綿が無検出の場合、外観写真のみを添付し、拡大写真は添付しない。

石綿分析試験結果報告書

報告書番号 HAG13853-32958

令和5年12月8日

鶴岡市 鶴岡市長 殿



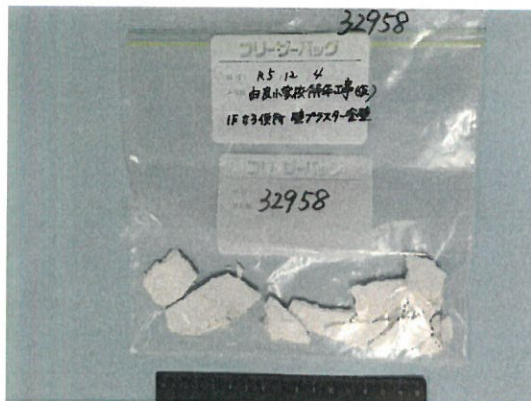
ご依頼を受けた石綿分析の結果は、下記に記載したとおりであることを証明します。
ただし、本分析の結果は、入手した試料の範囲に限定させていただきます。

- 【 件 名 】 由良小学校解体工事(仮)
【 試 料 名 称 】 プラスター塗壁
【建物名称、採取箇所等】 由良小学校 1F女子便所
【 採 取 場 所 住 所 】 鶴岡市大字由良字腰前59-1
【 採 取 日 】 令和5年12月4日 【 採 取 者 】 奥羽建装(株) 菅原洋志(一般建築物石綿含有建材調査者)
【 分 析 日 】 令和5年12月7日
【 分 析 方 法 】 JIS A 1481-1
【分析者及び講習機関等】 渋谷 沙織 (公社)日本作業環境測定協会(評価区分1:JIS A 1481-1 合格 認定No. 2309合0245)
【 前 処 理 方 法 】 粉碎、灰化、酸処理

定性分析結果(推定石綿質量分率)

層	色	比率	クリソイル	アモサイト	クロソドライト	トモライト	アキチライト	アンソフィライト
1	白	15%	無検出	無検出	無検出	無検出	無検出	無検出
2	乳白	80%	無検出	無検出	無検出	無検出	無検出	無検出
3	薄茶, 薄灰	5%	無検出	無検出	無検出	無検出	無検出	無検出

外観写真



石綿の有無

無

備考)
特になし

※「推定石綿質量分率」の報告区分についてはJIS A 1481-1に基づく。

※「推定石綿質量分率」に検出と記載がある場合は、分析中に繊維が1本又は2本だけ検出されたことを示す。

※層構造、層の色、層数及び比率は、入手した試料について、分析者が目視で判断したものであるため、実際(採取現場やそのものの建材)とは異なる場合がある。

※層構造が特定できない試料に関しては1層扱いとして結果を示す。

※石綿が無検出の場合、外観写真のみを添付し、拡大写真は添付しない。

石綿分析試験結果報告書

報告書番号 HAG13853-32959

令和5年12月8日

鶴岡市 鶴岡市長 殿



ご依頼を受けた石綿分析の結果は、下記に記載したとおりであることを証明します。
ただし、本分析の結果は、入手した試料の範囲に限定させていただきます。

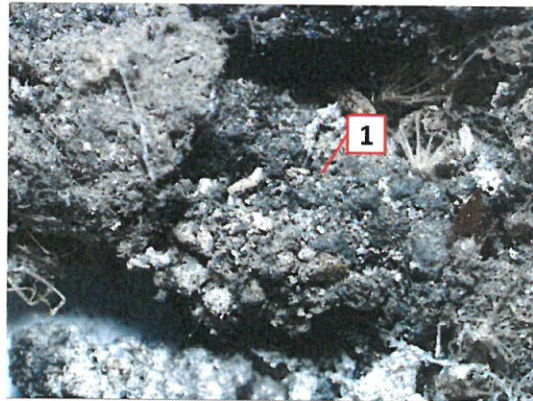
- 【 件 名 】 由良小学校解体工事(仮)
- 【 試 料 名 称 】 煙突保温材
- 【建物名称、採取箇所等】 由良小学校 教室2
- 【 採 取 場 所 住 所 】 鶴岡市大字由良字腰前59-1
- 【 採 取 日 】 令和5年12月4日 【 採 取 者 】 奥羽建装㈱ 菅原洋志(一般建築物石綿含有建材調査者)
- 【 分 析 日 】 令和5年12月7日
- 【 分 析 方 法 】 JIS A 1481-1
- 【分析者及び講習機関等】 山戸田 舞 (一社)日本環境測定分析協会(建材定性分析エキスパートコース 受講No. 2333303)
- 【 前 処 理 方 法 】 粉碎、灰化、酸処理

定性分析結果(推定石綿質量分率)								
層	色	比率	クリソtail	アモサイト	クロソライト	トモライト	アキチライト	アソファイライト
1	黒灰,白,茶	100%	0.1%-5%	0.1%-5%	0.1%-5%	無検出	無検出	無検出

外観写真



拡大写真



※石綿検出層を印で示す

石綿の有無	有
備考) 特になし	

※「推定石綿質量分率」の報告区分についてはJIS A 1481-1に基づく。
※「推定石綿質量分率」に検出と記載がある場合は、分析中に繊維が1本又は2本だけ検出されたことを示す。
※層構造、層の色、層数及び比率は、入手した試料について、分析者が目視で判断したものであるため、実際(採取現場やそのものの建材)とは異なる場合がある。
※層構造が特定できない試料に関しては1層扱いとして結果を示す。
※石綿が無検出の場合、外観写真のみを添付し、拡大写真は添付しない。

石綿分析試験結果報告書

報告書番号 HAG13853-32960

令和5年12月8日

鶴岡市 鶴岡市長 殿



株式会社 理研分析センター
代表取締役 菅原 幸司
〒997-0013 山形県鶴岡市道形町18-17
TEL:0235-24-4427 FAX:0235-24-4429

ご依頼を受けた石綿分析の結果は、下記に記載したとおりであることを証明します。
ただし、本分析の結果は、入手した試料の範囲に限定させていただきます。

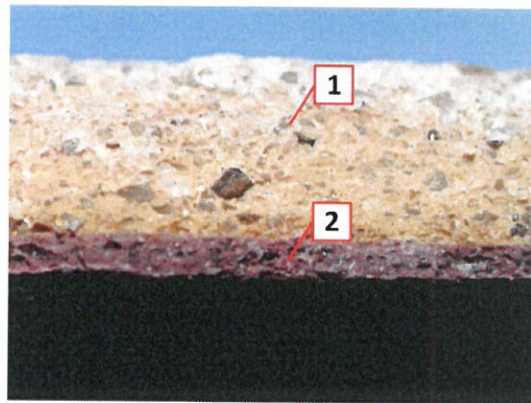
- 【 件 名 】 由良小学校解体工事(仮)
- 【 試 料 名 称 】 床Pタイル
- 【建物名称、採取箇所等】 由良小学校 2F図書室
- 【 採 取 場 所 住 所 】 鶴岡市大字由良字腰前59-1
- 【 採 取 日 】 令和5年12月4日 【 採 取 者 】 奥羽建装㈱ 菅原洋志(一般建築物石綿含有建材調査者)
- 【 分 析 日 】 令和5年12月7日
- 【 分 析 方 法 】 JIS A 1481-1
- 【分析者及び講習機関等】 山戸田 舞 (一社)日本環境測定分析協会(建材定性分析エキスパートコース 受講No. 2333303)
- 【 前 処 理 方 法 】 粉碎、灰化、酸処理

定性分析結果(推定石綿質量分率)								
層	色	比率	クワタイル	アモイト	クロシドライト	トモライト	アケチライト	アソファイライト
1	茶	90%	0.1%-5%	無検出	無検出	無検出	無検出	無検出
2	赤褐	10%	0.1%-5%	無検出	無検出	無検出	無検出	無検出

外観写真



拡大写真



※石綿検出層を印で示す

石綿の有無	有
備考) 特になし	

※「推定石綿質量分率」の報告区分についてはJIS A 1481-1に基づく。
※「推定石綿質量分率」に検出と記載がある場合は、分析中に繊維が1本又は2本だけ検出されたことを示す。
※層構造、層の色、層数及び比率は、入手した試料について、分析者が目視で判断したものであるため、実際(採取現場やそのものの建材)とは異なる場合がある。
※層構造が特定できない試料に関しては1層扱いとして結果を示す。
※石綿が無検出の場合、外観写真のみを添付し、拡大写真は添付しない。

石綿分析試験結果報告書

報告書番号 HAG13853-32961

令和5年12月8日

鶴岡市 鶴岡市長 殿



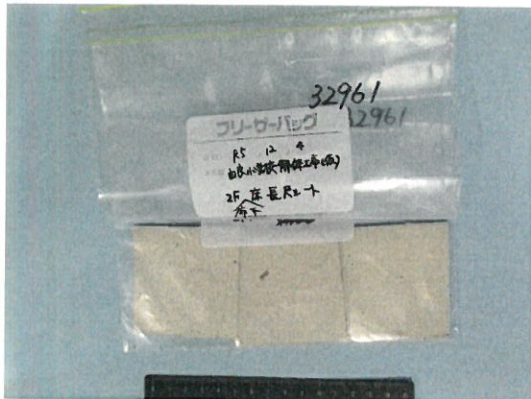
ご依頼を受けた石綿分析の結果は、下記に記載したとおりであることを証明します。
ただし、本分析の結果は、入手した試料の範囲に限定させていただきます。

- 【 件 名 】 由良小学校解体工事(仮)
- 【 試 料 名 称 】 長尺シート
- 【建物名称、採取箇所等】 由良小学校 2F廊下 床
- 【 採 取 場 所 住 所 】 鶴岡市大字由良字腰前59-1
- 【 採 取 日 】 令和5年12月4日 【 採 取 者 】 奥羽建装(株) 菅原洋志(一般建築物石綿含有建材調査者)
- 【 分 析 日 】 令和5年12月7日
- 【 分 析 方 法 】 JIS A 1481-1
- 【分析者及び講習機関等】 山戸田 舞 (一社)日本環境測定分析協会(建材定性分析エキスパートコース 受講No. 2333303)
- 【 前 処 理 方 法 】 粉碎、灰化、酸処理

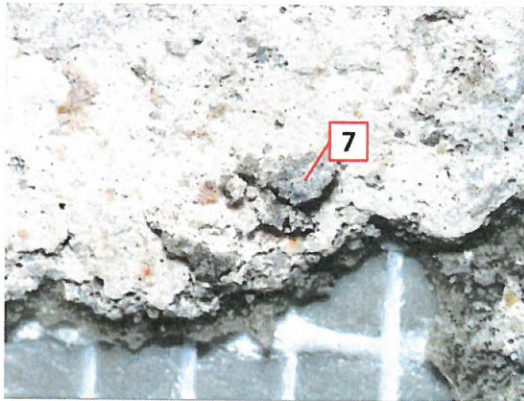
定性分析結果(推定石綿質量分率)

層	色	比率	クリソtail	アモサイト	クロシdライト	トモライト	アキチライト	アンソフイライト
1	乳白	5%	無検出	無検出	無検出	無検出	無検出	無検出
2	白	60%	無検出	無検出	無検出	無検出	無検出	無検出
3	薄灰	5%	無検出	無検出	無検出	無検出	無検出	無検出
4	黄白	10%	無検出	無検出	無検出	無検出	無検出	無検出
5	薄灰	10%	無検出	無検出	無検出	無検出	無検出	無検出
6	赤褐	5%	無検出	無検出	無検出	無検出	無検出	無検出
7	灰	5%	0.1%-5%	無検出	無検出	無検出	無検出	無検出

外観写真



拡大写真



※石綿検出層を印で示す

石綿の有無	有
備考) ・ 試料の裏側の一部に付着していた建材で石綿が検出されたため、拡大写真は試料の裏側から撮影しています。	

※「推定石綿質量分率」の報告区分についてはJIS A 1481-1に基づく。

※「推定石綿質量分率」に検出と記載がある場合は、分析中に繊維が1本又は2本だけ検出されたことを示す。

※層構造、層の色、層数及び比率は、入手した試料について、分析者が目視で判断したものであるため、実際(採取現場やそのものの建材)とは異なる場合がある。

※層構造が特定できない試料に関しては1層扱いとして結果を示す。

※石綿が無検出の場合、外観写真のみを添付し、拡大写真は添付しない。

石綿分析試験結果報告書

報告書番号 HAG13853-32962

令和5年12月8日

鶴岡市 鶴岡市長 殿



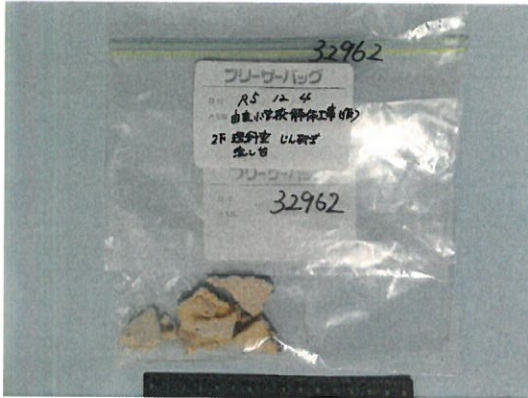
ご依頼を受けた石綿分析の結果は、下記に記載したとおりであることを証明します。
ただし、本分析の結果は、入手した試料の範囲に限定させていただきます。

- 【 件 名 】 由良小学校解体工事(仮)
- 【 試 料 名 称 】 じん研ぎ
- 【建物名称、採取箇所等】 由良小学校 2F理科室 流し台
- 【 採 取 場 所 住 所 】 鶴岡市大字由良字腰前59-1
- 【 採 取 日 】 令和5年12月4日 【 採 取 者 】 奥羽建装(株) 菅原洋志(一般建築物石綿含有建材調査者)
- 【 分 析 日 】 令和5年12月7日
- 【 分 析 方 法 】 JIS A 1481-1
- 【分析者及び講習機関等】 山戸田 舞 (一社)日本環境測定分析協会(建材定性分析エキスパートコース 受講No. 2333303)
- 【 前 処 理 方 法 】 粉碎、灰化、酸処理

定性分析結果(推定石綿質量分率)

層	色	比率	クリソタイル	アモサイト	クロソライト	トモライト	アケチライト	アンソファイト
1	黄白	95%	無検出	無検出	無検出	無検出	無検出	無検出
2	灰	5%	無検出	無検出	無検出	無検出	無検出	無検出

外観写真



石綿の有無	無
備考) 特になし	

※「推定石綿質量分率」の報告区分についてはJIS A 1481-1に基づく。
※「推定石綿質量分率」に検出と記載がある場合は、分析中に繊維が1本又は2本だけ検出されたことを示す。
※層構造、層の色、層数及び比率は、入手した試料について、分析者が目視で判断したものであるため、実際(採取現場やそのものの建材)とは異なる場合がある。
※層構造が特定できない試料に関しては1層扱いとして結果を示す。
※石綿が無検出の場合、外観写真のみを添付し、拡大写真は添付しない。

石綿分析試験結果報告書

報告書番号 HAG13908-33078

令和5年12月12日

鶴岡市 鶴岡市長 殿

株式会社 理研分析センター
代表取締役 菅原 幸司
〒997-0013 山形県鶴岡市道形町18-17
TEL: 0235-24-4427 FAX: 0235-24-4429

ご依頼を受けた石綿分析の結果は、下記に記載したとおりであることを証明します。
ただし、本分析の結果は、入手した試料の範囲に限定させていただきます。

- 【 件 名 】 由良小学校解体工事(仮)
- 【 試 料 名 称 】 オギノシール防水
- 【建物名称、採取箇所等】 由良小学校 2F 屋根
- 【 採 取 場 所 住 所 】 鶴岡市大字由良字腰前59-1
- 【 採 取 日 】 令和5年12月4日 【 採 取 者 】 奥羽建装㈱ 菅原洋志(一般建築物石綿含有建材調査者)
- 【 分 析 日 】 令和5年12月11日
- 【 分 析 方 法 】 JIS A 1481-1
- 【分析者及び講習機関等】 佐藤 由美 (一社)日本環境測定分析協会(建材定性分析エキスパートコース 受講No. 2332306)
- 【 前 処 理 方 法 】 粉碎、灰化、酸処理

定性分析結果(推定石綿質量分率)

層	色	比率	クリタイル	アモサイト	クロシドライト	トモライト	アケチライト	アンソファイト
1	乳白	10%	無検出	無検出	無検出	無検出	無検出	無検出
2	薄灰	5%	0.1%-5%	無検出	無検出	無検出	無検出	無検出
3	薄茶	85%	無検出	無検出	無検出	無検出	無検出	無検出

外観写真



拡大写真



※石綿検出層を印で示す

石綿の有無	有
備考) 特になし	

- ※「推定石綿質量分率」の報告区分についてはJIS A 1481-1に基づく。
- ※「推定石綿質量分率」に検出と記載がある場合は、分析中に繊維が1本又は2本だけ検出されたことを示す。
- ※層構造、層の色、層数及び比率は、入手した試料について、分析者が目視で判断したものであるため、実際(採取現場やそのものの建材)とは異なる場合がある。
- ※層構造が特定できない試料に関しては1層扱いとして結果を示す。
- ※石綿が無検出の場合、外観写真のみを添付し、拡大写真は添付しない。