

あさひ給食センター 下処理室エアコン設置工事 設計図

特記仕様書

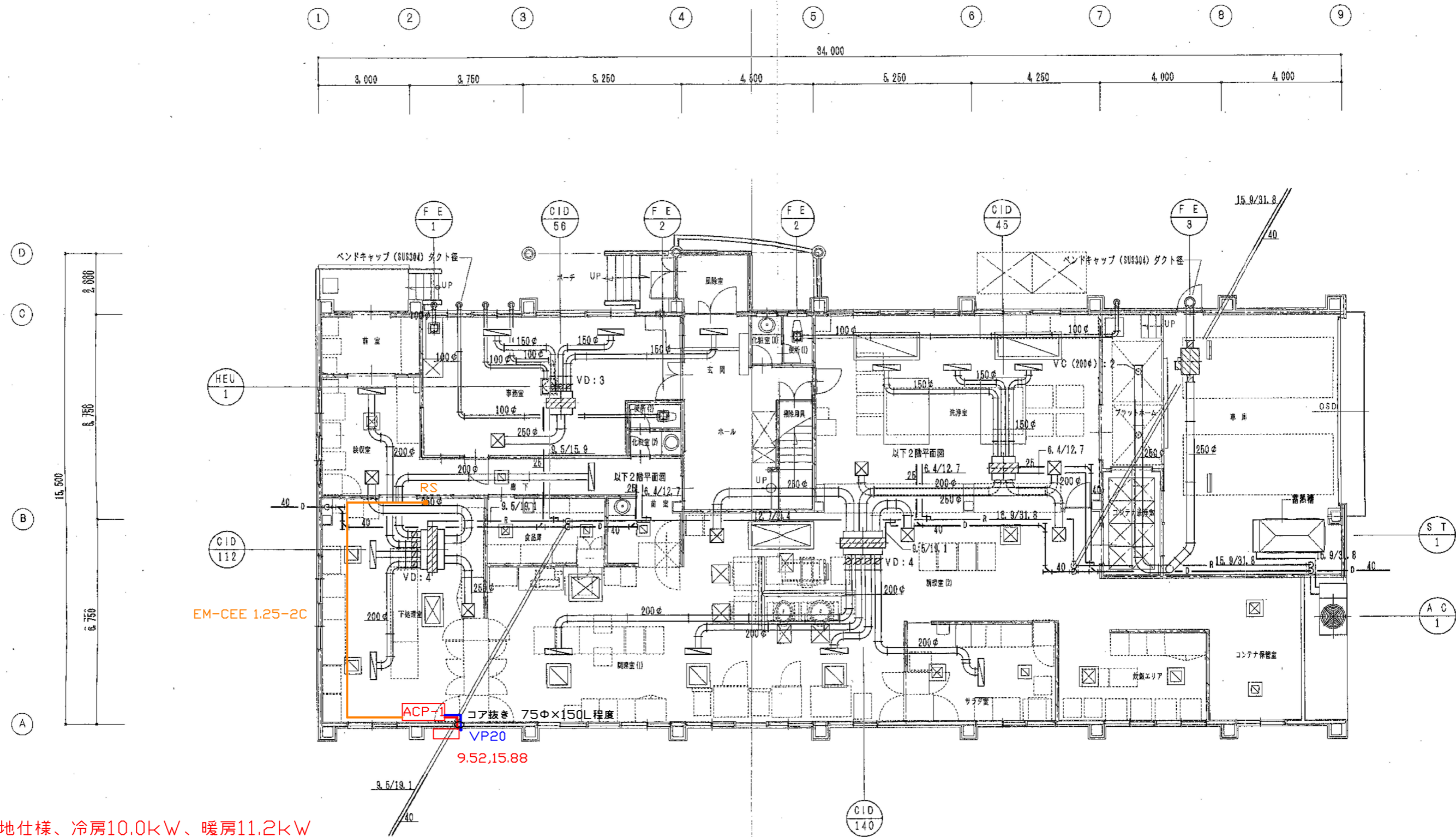
A. 工事概要

1. 工事名 あさひ給食センター 下処理室エアコン設置工事
2. 工事場所 鶴岡市本郷字中田30番1号
3. 工事種目 管工事

B. 工事仕様

1. 共通仕様 特記仕様及び図面に記載されていない事項は、全て国土交通省大臣官房官庁営繕部設備課監修の機械設備工事標準仕様書（最新版）、電気設備工事標準仕様書（最新版）及び同大臣官房官庁営繕部設備課監修の機械設備工事標準図（最新版）、電気設備工事標準図（最新版）による。
2. 工事写真 国土交通省大臣官房官庁営繕部監修の営繕工事写真撮影要領（最新版）による。
3. 工事概要 あさひ給食センター下処理室の空調が故障により稼働しないことから下処理室に独立したエアコンを設置するもの。





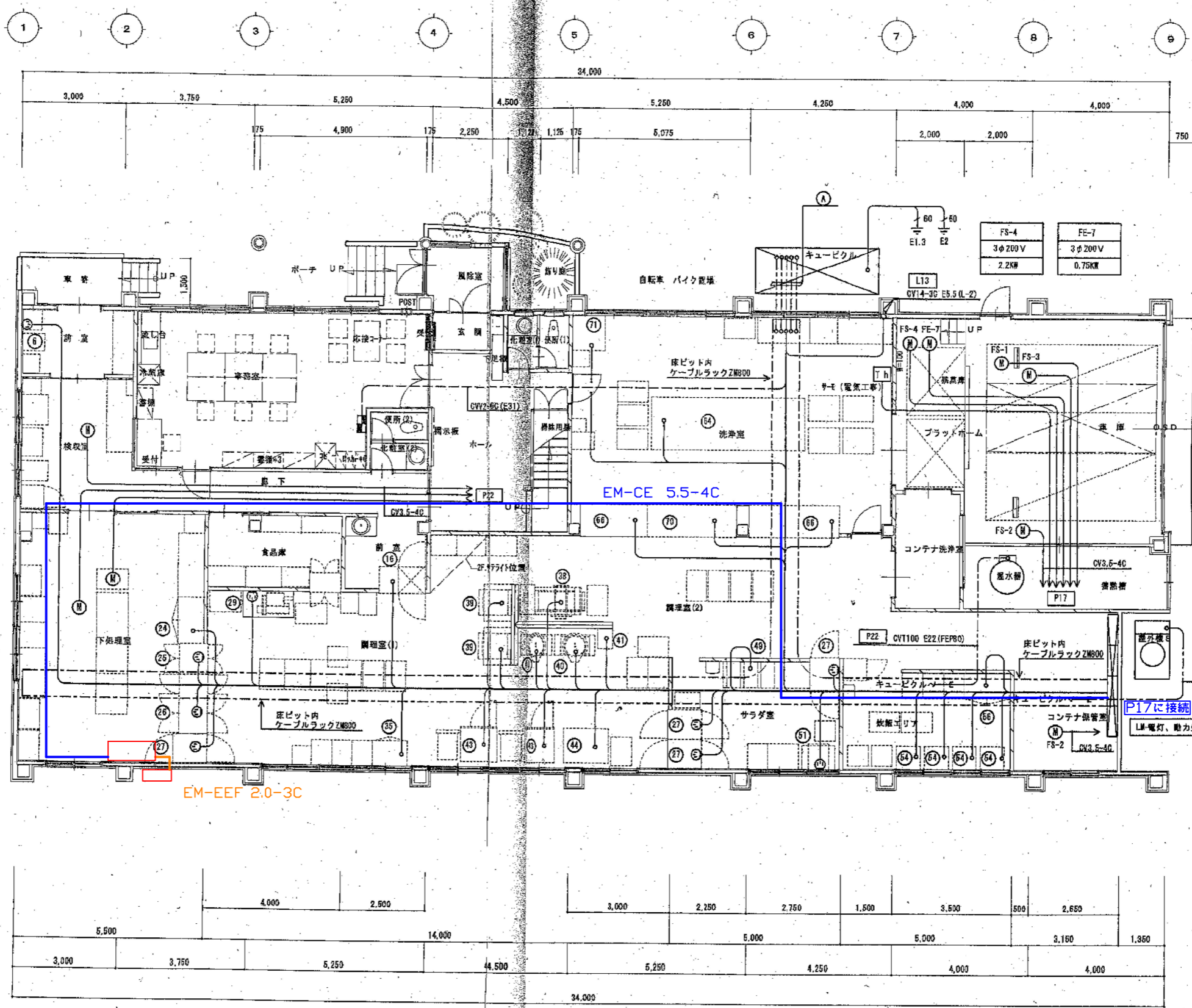
EM-CEE 1.25-2C

ACP-1
 コア抜き 75φ×150L程度
 VP20
 9.52,15.88

ACP-1
 室外機：寒冷地仕様、冷房10.0kW、暖房11.2kW
 壁掛架台、SUS製吹出側防雪フード
 室内機：天吊型、冷房10.0kW、暖房11.2kW

1階平面図 S=1:100

	鶴岡市建設部建築課			製図	照査	特記	製図	6年4月日	工事名	あさひ給食センター下処理室エアコン設置工事	図面番号
							縮尺	NON	図面名	機械設備平面図	1

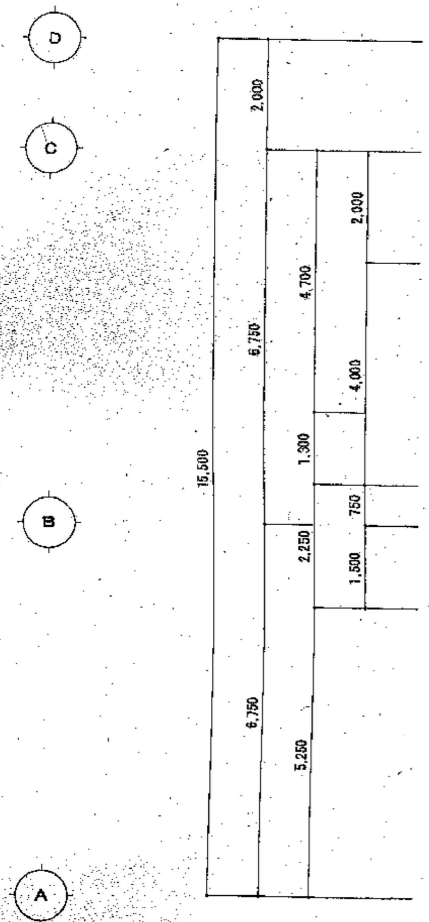


(A) 配線表

L11	CV180 (FEP80)	αピクセルLM-1
L12	CV138 (FEP80)	"
L13	CV14-3C E5.5 (FEP30)	αピクセルL-2
P11	CV1150 (FEP80)	αピクセルLM-1
P12	CV1150 (FEP80)	"
P13	CV1150 (FEP80)	"
P14	CV1150 (FEP80)	"
P15	CV1150 (FEP80)	"
P16	CV1150 (FEP80)	"
P17	CV128 (FEP50)	"
P21	CV138 (FEP80)	"
P22	CV1100 (FEP80)	"
業務	CV12-8C (FEP30)	"

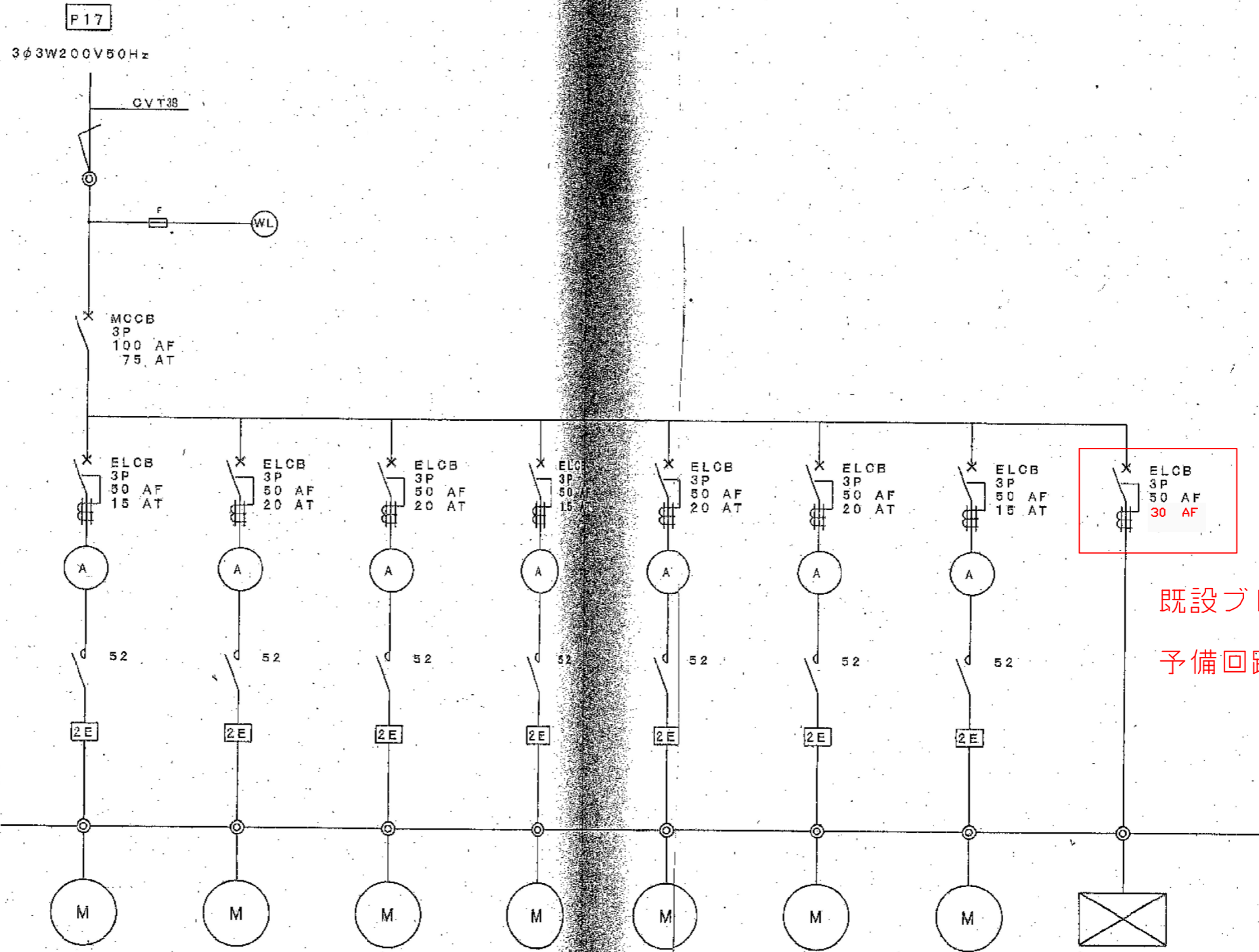
1Y60 (E3) ケーブル内7-1母線

- (注記) 扇形機器の配線サイズは別表を参照のこと。
- FS-1
3φ200V
2.2KW
 - FS-3
3φ200V
0.75KW
 - FS-2
3φ200V
2.2KW
 - 温水器
3φ200V
48.8KW
 - 屋外機(AC-1)
3φ200V
10.7KW
 - P21 CV138 E22 (FEP80) キュービクルへ至る
 - FS-2
3φ200V
2.2KW



- FE-4
3φ200V
2.2KW
- FE-9
3φ200V
2.2KW
- FE-8
3φ200V
0.75KW

盤名称	LM-1	
キャビネット形式	V	
電気方式	種別	AC
	相数	3φ3W
	電圧	200V
負荷容量 (kW)	10.85kW	



既設ブレーカーを交換し、
予備回路から電源取り

回路番号	38	39	40	41	42	43	44	45
負荷名称	ストレートファン	ストレートファン	ストレートファン	ストレートファン	ストレートファン	ストレートファン	ストレートファン	下処理室エアコン
負荷記号	FE-3	FE-4	FE-5	FE-6	FS-1	FS-2	FS-3	ACP-1
負荷容量 (kW)	0.65kW	2.2kW	2.2kW	0.75kW	2.2kW	2.2kW	0.75kW	6.61kW
主回路	ELA	ELA	ELA	ELA	ELA	ELA	ELA	EPA
別冊回路記号	2-1	2-1	2-1	2-1	2-1	2-1	2-1	
遮断・インターロック								
中央監視	火災停止							
	巻停							
	状態							
	故障警報							
	水位							

