

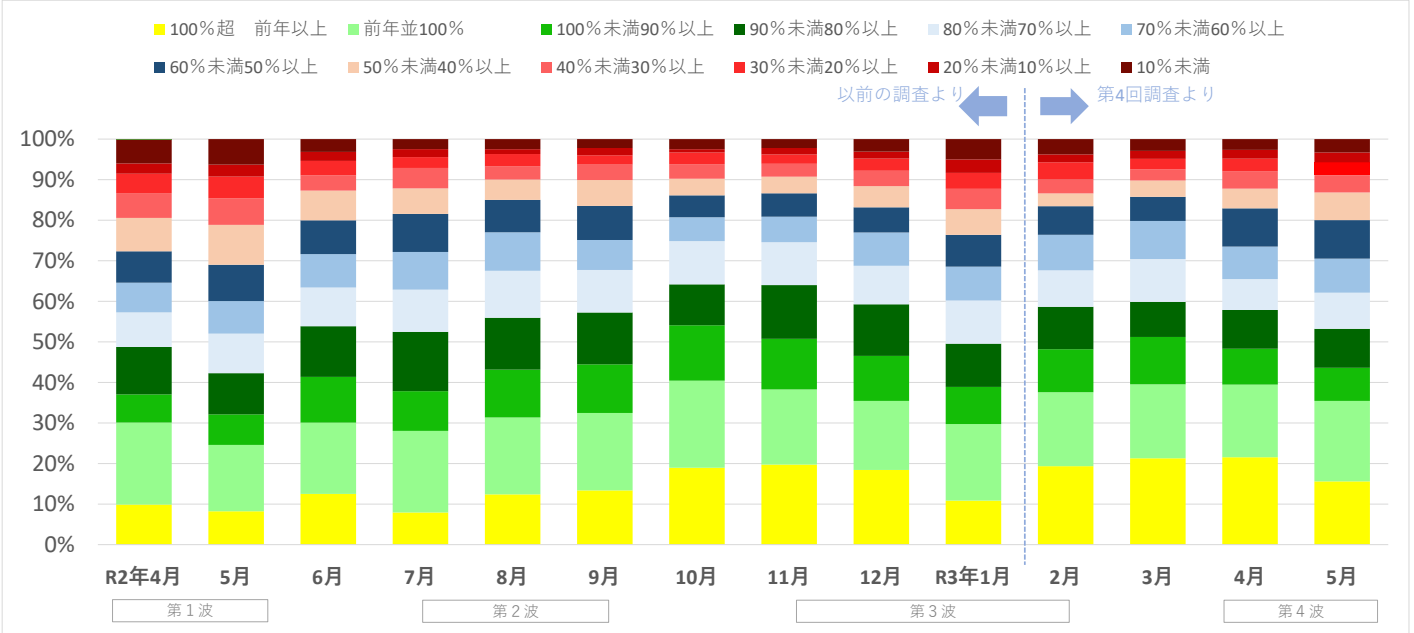
売上コロナ以前比の推移 (分布比率グラフ)

各事業者のコロナ以前(令和元年)同月の売上を100とした場合の件数の割合

※以下のグラフ・表は、過去調査結果(令和2年4月～令和3年1月と対前年比)と第4回調査結果(令和3年2月～5月と2年前同月との比較)を元に作成

引用データ	令和2年4月～7月	第2回新型コロナウイルス感染症の影響に関する調査(実施者:鶴岡市・鶴岡商工会議所・出羽商工会 調査月:令和2年7月)
	令和2年8月～令和3年1月	第3回新型コロナウイルス感染症の影響に関する調査(実施者:鶴岡市・鶴岡商工会議所・出羽商工会 調査月:令和3年2月)
	令和3年2月～5月	第4回新型コロナウイルス感染症の影響に関する調査(実施者:鶴岡市・鶴岡商工会議所・出羽商工会 調査月:令和3年5月)

全業種



(単位:件)

影響大 影響小	月	※第2回調査結果から引用					※第3回調査結果から引用					※第4回調査結果から引用(前々年比較)																	
		R2年4月	5月	6月	7月	8月	9月	10月	11月	12月	R3年1月	2月	3月	4月	5月														
10%未満	58	27.6%	62	31.0%	31	20.0%	24	18.5%	25	15.0%	22	16.5%	25	13.9%	22	13.4%	31	16.8%	50	23.6%	31	16.5%	24	14.2%	22	17.1%	27	20.0%	
20%未満10%以上	25		29		22		19		12		18		8		17		16		33		16		16		18		20		
30%未満20%以上	47		53		35		26		30		23		29		39		30		50		35		21		26		26		
40%未満30%以上	60		64		37		49		33		38		36		32		38		50		28		23		35		35		
50%未満40%以上	81		97		72		61		50		64		41		41		52		63		26		33		40		56		
60%未満50%以上	76	23.6%	88	26.7%	82	26.1%	91	29.1%	80	29.1%	84	26.3%	54	22.0%	58	22.6%	62	23.9%	78	26.8%	58	24.8%	49	25.9%	78	25.1%	78	26.8%	
70%未満60%以上	72		79		81		90		95		74		59		63		82		83		72		77		66		69		
80%未満70%以上	84		96		94		101		116		105		107		106		95		106		74		87		63		73		
90%未満80%以上	115	48.8%	100	42.3%	123	53.9%	142	52.5%	128	55.9%	128	57.2%	101	64.2%	133	64.0%	127	59.3%	106	49.5%	86	58.6%	71	59.9%	79	57.9%	79	53.2%	
100%未満90%以上	68		74		111		95		118		120		137		125		111		91		87		96		73		67		
100%未満100%	199		161		173		195		190		191		215		186		170		188		150		150		148		163		
100%超 前年以上	97		81		123		77		124		134		190		198		184		108		159		175		178		128		
指標数		982		984		984		970		1,001		1,001		1,002		1,003		999		995		822		822		826		821	

【概況】

令和2年4月に発出された緊急事態宣言の影響により、5月には全業種とも売上影響が大きいですが、感染縮小と、消費喚起事業(国・県・市・商工団体)等により、11月にかけて回復基調で推移した。特に宿泊業は消費喚起事業の効果が大きいものと推察される。

第3波影響により、人の流れの低下及び消費喚起事業の停止により、飲食・宿泊業の低下が大きくなっている。

飲食・小売・サービス業では令和3年3・4月の「がんばろう鶴岡! PayPayの利用で最大20%戻ってくるキャンペーン」での売上増のコメントも確認され、一時的な回復が確認できた。

製造業については、厳しい状況にある事業者も確認されるものの、半導体の需要増により直近で好調となった事業者も確認される。

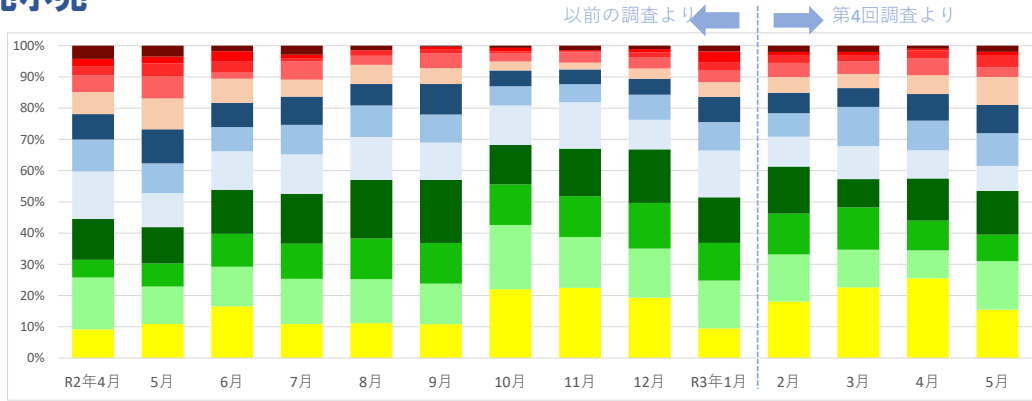
建設業は令和2年度は公共事業の停滞等もなく、影響が少なかったものの、今後の影響を懸念する声が挙げられた。

卸売・小売業は対面販売等で減収となる一方、中食対応への転換、ECサイトによるネット販売等、非対面型での販売手法により売上を維持している事業者もあり、踏みとどまっている。

※新型コロナウイルス感染症 流行時期

- 第1波 : 令和2年3月～5月中旬 (4月7日～5月25日 緊急事態宣言を発出)
- 第2波 : 令和2年7月中旬～9月初旬 (7月10日イベント規制緩和観客5,000人上限、7月22日GoToトラベル開始)
(9月19日イベント制限緩和、観客数万人規模も可、10月1日GoToトラベル東京都追加)
- 第3波 : 令和2年11月中旬～2月 (1月7日4都県に緊急事態宣言発出、3月21日緊急事態宣言解除)
- 第4波 : 令和3年3月～ (4月5日宮城県含む、3府県にまん延防止等重点措置適用。
4月25日4都府県に緊急事態宣言発出(東京は3度目))

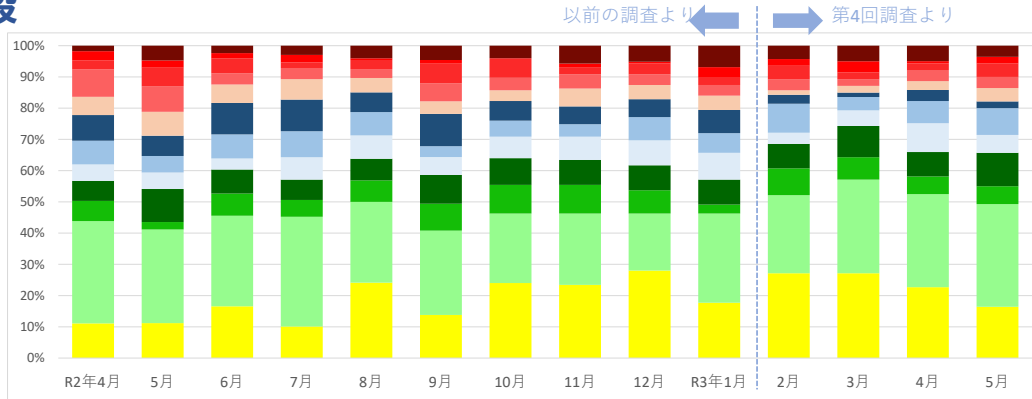
卸売小売



◆売上推移(卸売小売)

	R2年4月	5月	6月	7月	8月	9月	10月	11月	12月	R3年1月	2月	3月	4月	5月
10%未満	12	10	5	8	4	1	2	4	3	5	4	4	2	4
20%未満10%以上	7	6	9	3	0	2	3	1	3	10	2	2	1	2
30%未満20%以上	8	12	10	3	5	4	2	1	4	7	5	4	5	8
40%未満30%以上	15	20	6	16	8	13	7	9	10	10	9	8	11	6
50%未満40%以上	20	28	22	15	17	14	8	6	9	13	10	9	12	18
60%未満50%以上	23	31	22	25	19	27	14	13	14	22	13	12	17	18
70%未満60%以上	29	27	22	26	28	25	17	16	22	25	15	25	19	21
80%未満70%以上	43	31	35	35	38	33	35	41	26	41	19	21	18	16
90%未満80%以上	37	33	40	44	52	56	35	42	47	40	30	18	27	28
100%未満90%以上	16	21	30	31	36	36	36	36	40	33	26	27	19	17
前年並100%	47	34	36	40	39	36	57	45	43	42	30	24	18	31
100%超 前年以上	26	31	47	30	31	30	61	62	53	26	36	45	51	31
指標数	283	284	284	276	277	277	277	276	274	274	199	199	200	200

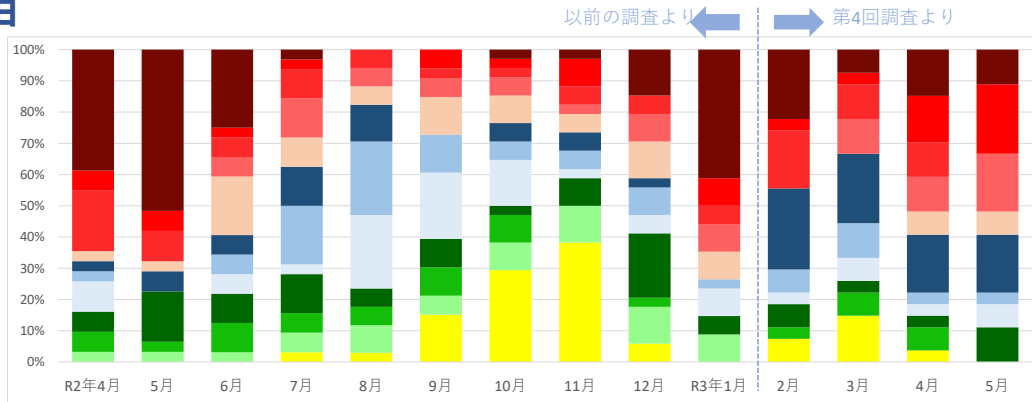
建設



◆売上推移(建設)

	R2年4月	5月	6月	7月	8月	9月	10月	11月	12月	R3年1月	2月	3月	4月	5月
10%未満	3	8	4	5	7	8	7	10	9	12	6	7	7	5
20%未満10%以上	5	4	3	4	1	2	0	2	1	6	3	5	1	3
30%未満20%以上	5	10	8	3	5	11	11	4	6	4	6	3	3	6
40%未満30%以上	15	14	6	6	5	10	7	8	6	6	5	3	5	5
50%未満40%以上	10	13	10	11	8	7	6	10	8	8	2	3	4	6
60%未満50%以上	14	11	17	17	11	18	11	10	10	13	4	2	5	3
70%未満60%以上	13	9	13	14	13	6	9	7	13	11	13	6	10	12
80%未満70%以上	9	9	6	12	13	10	12	13	14	15	5	7	13	8
90%未満80%以上	11	18	13	11	12	16	15	14	14	14	11	14	11	15
100%未満90%以上	11	4	12	9	12	15	16	16	13	5	12	10	8	8
前年並100%	56	51	49	59	45	47	39	40	32	50	35	42	42	46
100%超 前年以上	19	19	28	17	42	24	42	41	49	31	38	38	32	23
指標数	171	170	169	168	174	175	175	175	175	176	140	140	141	140

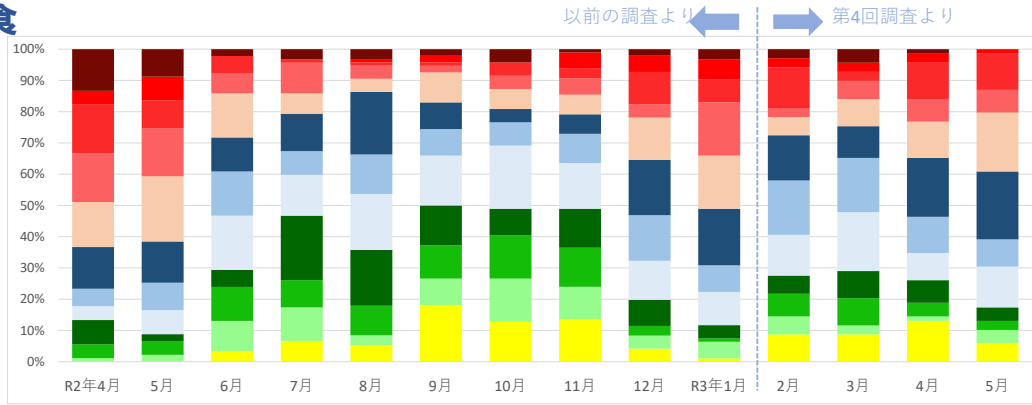
宿泊



◆売上推移(宿泊)

	R2年4月	5月	6月	7月	8月	9月	10月	11月	12月	R3年1月	2月	3月	4月	5月
10%未満	12	16	8	1	0	0	1	1	5	14	6	2	4	3
20%未満10%以上	2	2	1	1	0	2	1	3	0	3	1	1	4	6
30%未満20%以上	6	3	2	3	2	1	1	2	2	2	5	3	3	0
40%未満30%以上	0	0	2	4	2	2	2	1	3	3	0	3	3	5
50%未満40%以上	1	1	6	3	2	4	3	2	4	3	0	0	2	2
60%未満50%以上	1	2	2	4	4	0	2	2	1	0	7	6	5	5
70%未満60%以上	1	0	2	6	8	4	2	2	3	1	2	3	1	1
80%未満70%以上	3	0	2	1	8	7	5	11	2	3	1	2	1	2
90%未満80%以上	2	5	3	4	2	3	1	3	7	2	2	1	1	3
100%未満90%以上	2	1	3	2	2	3	3	0	1	0	1	2	2	0
前年並100%	1	1	1	2	3	2	3	4	4	3	0	0	0	0
100%超 前年以上	0	0	0	1	1	5	10	13	2	0	2	4	1	0
指標数	31	31	32	32	34	33	34	34	34	34	27	27	27	27

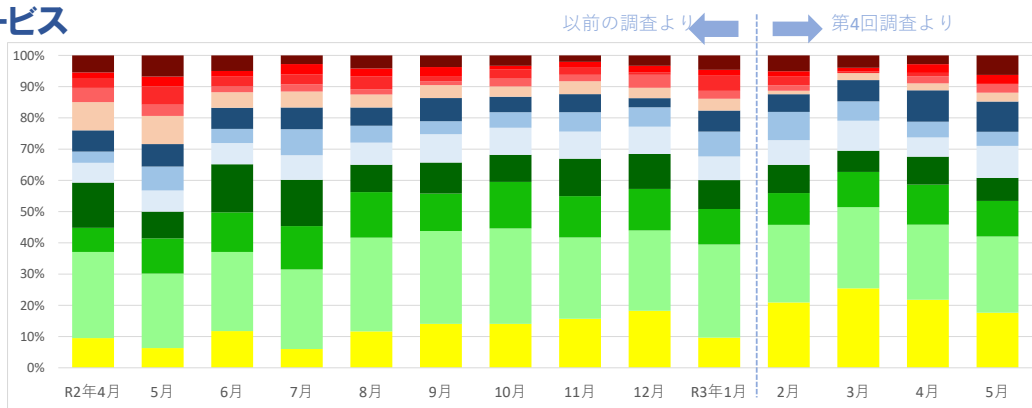
飲食



◆売上推移(飲食) (単位:件)

	R2年4月	5月	6月	7月	8月	9月	10月	11月	12月	R3年1月	2月	3月	4月	5月
10%未満	12	8	2	3	3	2	4	1	2	3	2	3	1	0
20%未満10%以上	4	7	0	0	1	2	0	5	5	6	2	2	2	1
30%未満20%以上	14	8	5	1	1	1	4	3	10	7	9	2	8	8
40%未満30%以上	14	14	6	9	4	2	4	5	4	16	2	4	5	5
50%未満40%以上	13	19	13	6	4	9	6	6	13	16	4	6	8	13
60%未満50%以上	12	12	10	11	19	8	4	6	17	17	10	7	13	15
70%未満60%以上	5	8	13	7	12	8	7	9	14	8	12	12	8	6
80%未満70%以上	4	7	16	12	17	15	19	14	12	10	9	13	6	9
90%未満80%以上	7	2	5	19	17	12	8	12	8	4	4	6	5	3
100%未満90%以上	4	4	10	8	9	10	13	12	3	1	5	6	3	2
前年並100%	1	2	9	10	3	8	13	10	4	5	4	2	1	3
100%超 前年以上	0	0	3	6	5	17	12	13	4	1	6	6	9	4
指標数	90	91	92	92	95	94	94	96	96	94	69	69	69	69

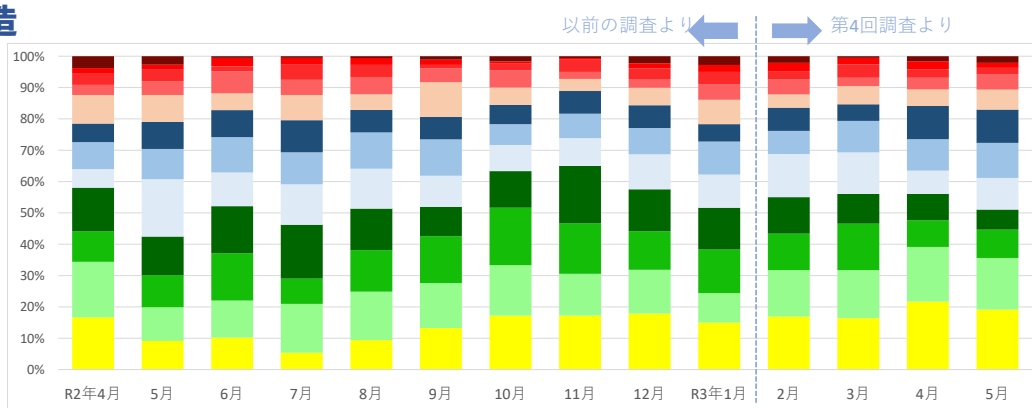
サービス



◆売上推移(サービス業) (単位:件)

	R2年4月	5月	6月	7月	8月	9月	10月	11月	12月	R3年1月	2月	3月	4月	5月
10%未満	12	15	11	6	10	9	8	5	8	11	9	7	5	11
20%未満10%以上	4	7	4	7	6	7	3	4	5	4	3	2	5	5
30%未満20%以上	7	13	7	7	10	4	7	6	2	12	5	1	2	0
40%未満30%以上	10	8	4	5	4	3	6	5	10	6	3	0	4	5
50%未満40%以上	20	20	11	11	10	10	8	10	8	9	2	4	4	5
60%未満50%以上	15	16	15	15	14	18	12	14	7	16	10	12	18	17
70%未満60%以上	8	17	10	18	13	10	12	15	15	19	16	11	9	8
80%未満70%以上	14	15	15	17	17	22	21	21	21	18	14	17	11	18
90%未満80%以上	32	19	34	32	21	24	21	29	27	22	16	12	16	13
100%未満90%以上	17	25	28	30	35	29	36	32	32	27	18	20	23	20
前年並100%	61	53	56	55	72	72	74	63	62	71	44	46	43	43
100%超 前年以上	21	14	26	13	28	34	34	38	44	23	37	45	39	31
指標数	221	222	221	216	240	242	242	242	241	238	177	177	179	176

製造



◆売上推移(製造) (単位:件)

	R2年4月	5月	6月	7月	8月	9月	10月	11月	12月	R3年1月	2月	3月	4月	5月
10%未満	7	5	1	1	1	2	3	1	4	5	4	1	3	4
20%未満10%以上	3	3	5	4	4	3	1	1	3	4	5	4	5	3
30%未満20%以上	7	7	3	9	7	2	4	7	6	7	5	8	5	4
40%未満30%以上	6	8	13	9	10	8	10	4	5	9	9	5	7	9
50%未満40%以上	17	16	10	15	9	20	10	7	10	14	8	11	10	12
60%未満50%以上	11	16	16	19	13	13	11	13	13	10	14	10	20	20
70%未満60%以上	16	18	21	19	21	21	12	14	15	19	14	19	19	21
80%未満70%以上	11	34	20	24	23	18	15	16	20	19	26	25	14	19
90%未満80%以上	26	23	28	32	24	17	21	33	24	24	22	18	16	12
100%未満90%以上	18	19	28	15	24	27	33	29	22	25	22	28	16	17
前年並100%	33	20	22	29	28	26	29	24	25	17	28	29	33	31
100%超 前年以上	31	17	19	10	17	24	31	31	32	27	32	31	41	36
指標数	186	186	186	186	181	181	180	180	179	180	189	189	189	188