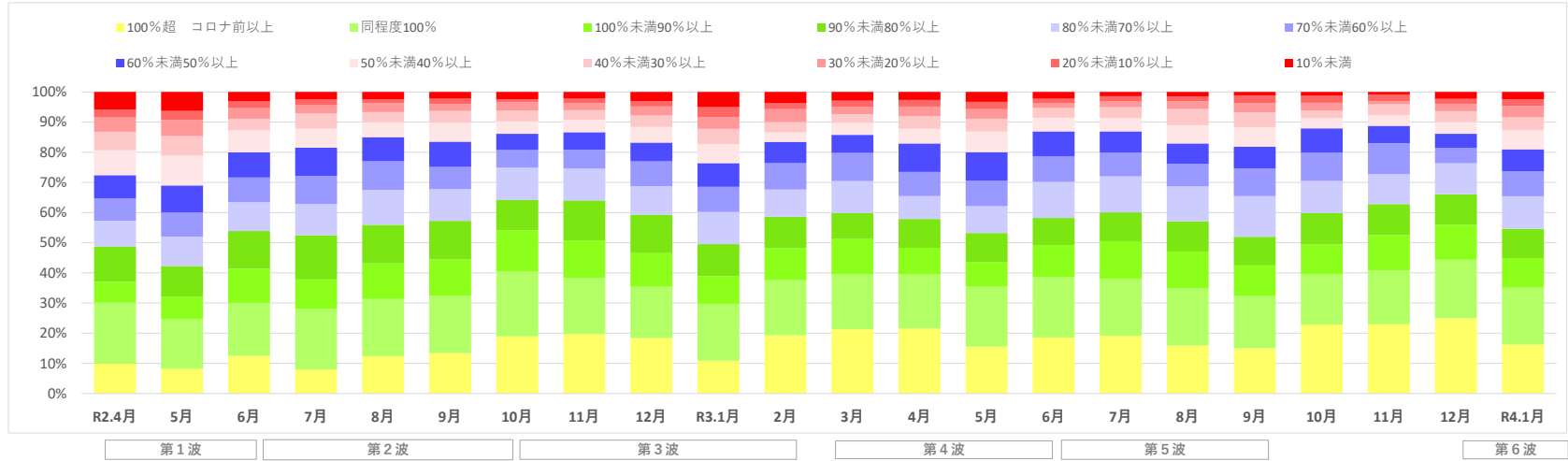
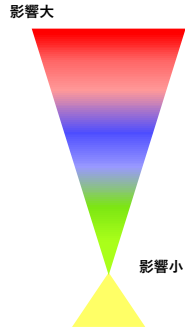


売上コロナ以前比の推移（分布比率グラフ）

各事業者のコロナ以前（令和元年）同月の売上を100とした場合の件数の割合

※以下のグラフ・表は、過去調査結果（令和2年4月～令和3年9月）と第6回調査結果（令和3年10月～令和4年1月）を元に作成



売上（コロナ以前比）	第2回調査結果から引用				第3回調査結果から引用								第4回調査から引用					第5回調査から引用				第6回調査から引用																						
	R2.4月	5月	6月	7月	8月	9月	10月	11月	12月	R3.1月	2月	3月	4月	5月	6月	7月	8月	9月	10月	11月	12月	R4.1月																						
10%未満	58	27.6%	62	31.0%	31	20.0%	24	18.5%	25	15.0%	22	16.5%	25	13.9%	22	13.4%	31	16.8%	50	23.6%	31	16.5%	24	14.2%	22	17.1%	27	20.0%	16	13.1%	10	13.1%	11	17.1%	8	18.1%	8	12.1%	5	11.3%	14	13.9%	15	19.0%
20%未満10%以上	25	29		22	19		12	18		8	16	17	33	16		16	16	21	16		16	16	16	18	26	20	11	11	12	11	11	18	14	14	18	14	14	14	11	13				
30%未満20%以上	47	53		35	26		30	23		29	23	30	39	35		21	26	35	39		35	35	39	40	26	26	14	14	14	22	16	16	22	16	16	6	6	14	23					
40%未満30%以上	60	64		37	49		33	38		36	32	38	50	28		23	35	35	28		23	35	40	26	26	23	26	26	38	38	35	35	35	35	35	22	22	22	25					
50%未満40%以上	81	97		72	61		50	64		41	41	52	63	26		33	33	26	26		26	26	26	26	26	26	32	31	43	45	45	45	45	21	21	22	24	39						
60%未満50%以上	76	23.6%	88	26.7%	82	26.1%	91	29.1%	80	29.1%	84	26.3%	54	22.0%	58	22.6%	62	23.9%	78	26.8%	58	24.8%	49	25.9%	78	25.1%	78	26.8%	59	28.7%	50	26.9%	48	25.8%	51	29.9%	49	28.1%	35	25.9%	29	20.1%	44	26.3%
70%未満60%以上	72	79		81	90		95	74		59	63	82	83	72		77	66	60	60		56	56	66	69	69	60	56	53	65	58	58	65	58	63	63	31	31	50	50					
80%未満70%以上	84	96		94	101		116	105		107	106	95	106	74		87	85	85	85		82	82	87	73	73	73	85	85	95	95	95	95	95	61	61	61	61	61	61	61	65			
90%未満80%以上	115	48.8%	100	42.3%	123	53.9%	142	52.5%	128	55.9%	128	57.2%	101	64.2%	133	64.0%	127	59.3%	106	49.5%	86	58.6%	71	59.9%	79	57.9%	79	53.2%	64	58.2%	68	60.1%	71	57.1%	67	52.0%	64	59.9%	63	62.8%	62	66.1%	59	54.6%
100%未満90%以上	68	74		111	95		118	120		137	125	111	91	87		96	148	163	143		135	135	150	150	73	67	75	88	87	72	60	72	60	72	71	71	71	71	59					
同程度100%	199	161		173	195		190	191		215	186	170	188	150		150	148	143	143		135	135	150	150	73	67	75	88	87	72	60	72	60	72	71	71	71	71	59					
100%超 コロナ前以上	97	81		123	77		124	134		190	198	184	108	159		175	178	132	132		136	136	128	128	128	132	136	113	106	140	140	106	706	706	613	613	613	613	613	613	604			
指標数	982	984	984	970	1001	1001	1002	1003	999	995	822	822	826	821	711	711	709	706	613	613	613	613	604																					

【概況】

【第1波～第2波】：令和2年3月～10月初旬

令和2年4月に発出された緊急事態宣言の影響により、同年5月には全業種とも売上影響が大きい、感染縮小と、消費喚起事業（国・県・市・商工団体）等により、令和2年11月にかけて回復基調で推移した。特に宿泊業は消費喚起事業の効果が大きいものと推察される。

【第3波】：令和2年10月中旬～令和3年2月下旬

人の流れの低下及び消費喚起事業の停止により、飲食・宿泊業の低下が大きくなっている。

【第5波】：令和3年6月下旬～令和3年9月下旬

緊急事態宣言・特別集中期間が発出・発令され、再度、人の流れの低下及び消費喚起事業が停止し、特に飲食・宿泊業の売上低下が令和2年度同時期よりも大きくなっている。

【第6波】：令和3年12月下旬～

令和3年9月下旬から感染者も減少し、売上影響についても復調傾向にあったが、令和4年1月には全業種とも売上への影響が大きくなった。鶴岡市内でのオミクロン株の急速な感染拡大により、学校休校などに伴う従業員の休業による事業影響も確認され、幅広い業種がその影響を受けていると推察される。

【参考】新型コロナウイルス感染症 流行時期

○第1波：令和2年3月～6月上旬

・4月7日～5月25日 国：緊急事態宣言を発出

○第2波：令和2年6月中旬～10月初旬

・7月10日イベント規制緩和と観客5,000人上限、7月22日GoToトラベル開始
・9月19日イベント制限緩和、観客数万人規模も可、10月1日GoToトラベル東京都追加

○第3波：令和2年10月中旬～令和3年2月下旬

・1月7日 国：4都県に緊急事態宣言発出、3月21日緊急事態宣言解除

○第4波：令和3年3月～6月中旬

・4月5日 国：宮城県含む、3府県にまん延防止等重点措置適用
・4月25日 国：4都府県に緊急事態宣言発出（東京都は3度目）

○第5波：令和3年6月下旬～9月下旬

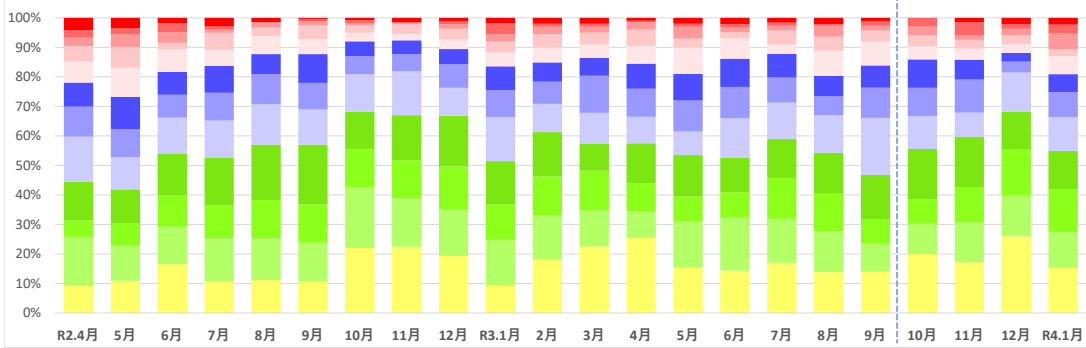
・7月23日～9月5日 東京オリンピック・パラリンピック競技大会開催
・8月20日～9月15日 山形県：感染拡大防止特別集中期間
・9月30日 国：緊急事態宣言、まん延防止重点措置を解除

○第6波：令和3年12月下旬～

・1月27日～2月20日 山形県：まん延防止重点措置適用（庄内地域含む）

【卸売・小売業】

以前の調査より ← → 第6回調査より

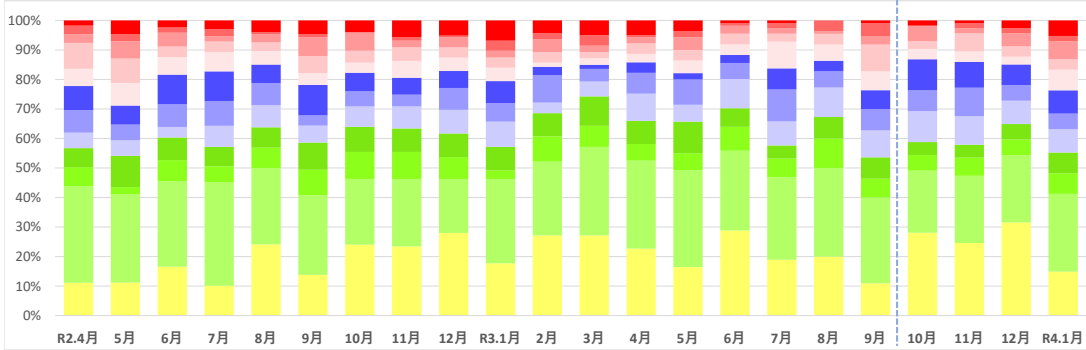


売上推移（卸売・小売業）

	R2.4月	5月	6月	7月	8月	9月	10月	11月	12月	R3.1月	2月	3月	4月	5月	6月	7月	8月	9月	10月	11月	12月	R4.1月
10%未満	12	10	5	8	4	1	2	4	3	5	4	4	2	4	4	3	4	2	0	2	3	3
20%未満10%以上	7	6	9	3	0	2	3	1	3	10	2	2	1	2	2	2	1	3	4	6	2	4
30%未満20%以上	8	12	10	3	5	4	2	1	4	7	5	4	5	8	3	3	7	3	4	2	3	7
40%未満30%以上	15	20	6	16	8	13	7	9	10	10	9	8	11	6	4	9	9	7	5	4	4	3
50%未満40%以上	20	28	22	15	17	14	8	6	9	13	10	9	12	18	13	6	16	15	6	5	4	8
60%未満50%以上	23	31	22	25	19	27	14	13	14	22	13	12	17	18	18	15	13	14	13	9	4	8
70%未満60%以上	29	27	22	26	28	25	17	16	22	25	15	25	19	21	20	16	12	19	13	15	5	11
80%未満70%以上	43	31	35	35	38	33	35	41	26	41	19	21	18	16	25	23	24	36	15	11	18	15
90%未満80%以上	37	33	40	44	52	56	35	42	47	40	30	18	27	28	22	25	26	28	23	23	17	17
100%未満90%以上	16	21	30	31	36	36	36	36	40	33	26	27	19	17	16	26	24	15	11	16	21	19
同程度100%	47	34	36	40	39	36	57	45	43	42	30	24	18	31	34	28	26	18	14	18	19	16
100%超 コロナ前以上	26	31	47	30	31	30	61	62	53	26	36	45	51	31	27	32	26	26	27	23	35	20
指標数	283	284	284	276	277	277	277	276	274	274	199	199	200	200	188	188	188	186	135	134	135	131

【建設業】

以前の調査より ← → 第6回調査より

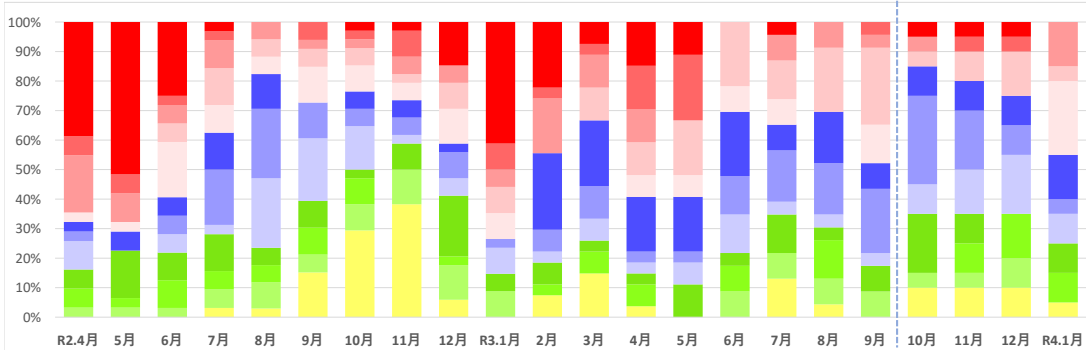


売上推移（建設業）

	R2.4月	5月	6月	7月	8月	9月	10月	11月	12月	R3.1月	2月	3月	4月	5月	6月	7月	8月	9月	10月	11月	12月	R4.1月
10%未満	3	8	4	5	7	8	7	10	9	12	6	7	7	5	1	1	0	1	2	1	3	6
20%未満10%以上	5	4	3	4	1	2	0	2	1	6	3	5	1	3	1	2	4	5	0	2	2	2
30%未満20%以上	5	10	8	3	5	11	11	4	6	4	6	3	3	6	3	2	1	3	6	2	5	7
40%未満30%以上	15	14	6	6	5	10	7	8	6	6	5	3	5	5	4	3	4	10	3	7	4	4
50%未満40%以上	10	13	10	11	8	7	6	10	8	8	2	3	4	6	4	10	6	7	4	4	3	8
60%未満50%以上	14	11	17	17	11	18	11	10	10	13	4	2	5	3	3	8	4	7	12	10	8	9
70%未満60%以上	13	9	13	14	13	6	9	7	13	11	13	6	10	12	6	12	6	8	8	11	6	6
80%未満70%以上	9	9	6	12	13	10	12	13	14	15	5	7	13	8	11	9	11	10	12	11	9	9
90%未満80%以上	11	18	13	11	12	16	15	14	14	14	11	14	11	15	7	5	8	8	5	5	6	8
100%未満90%以上	11	4	12	9	12	15	16	13	5	12	10	8	8	9	7	11	7	6	7	6	8	8
同程度100%	56	51	49	59	45	47	39	40	32	50	35	42	42	46	30	31	33	32	24	26	26	30
100%超 コロナ前以上	19	19	28	17	42	24	42	41	49	31	38	38	32	23	32	21	22	12	32	28	36	17
指標数	171	170	169	168	174	174	175	175	175	175	140	140	141	140	111	111	110	110	114	114	114	114

【宿泊業】

以前の調査より ← → 第6回調査より

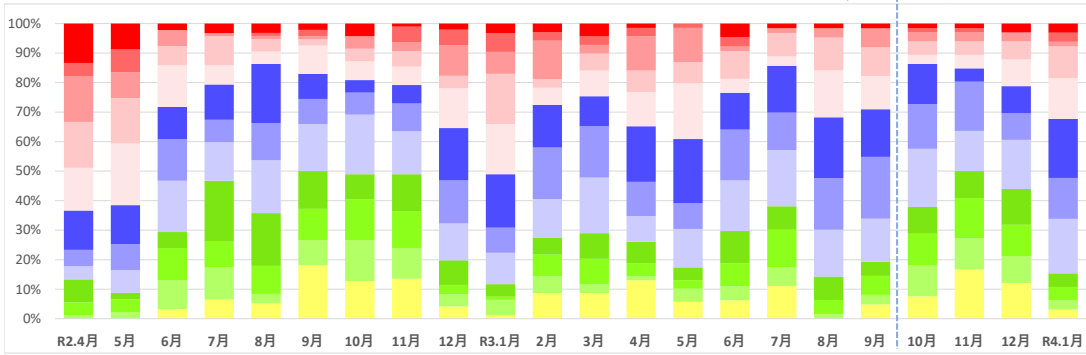


売上推移（宿泊業）

	R2.4月	5月	6月	7月	8月	9月	10月	11月	12月	R3.1月	2月	3月	4月	5月	6月	7月	8月	9月	10月	11月	12月	R4.1月
10%未満	12	16	8	1	0	0	1	1	5	14	6	2	4	3	0	1	0	0	1	1	1	0
20%未満10%以上	2	2	1	1	0	2	1	3	0	3	1	1	4	6	0	0	1	0	1	1	1	0
30%未満20%以上	6	3	2	3	2	1	1	2	2	2	5	3	3	0	0	2	2	1	1	0	0	3
40%未満30%以上	0	0	2	4	2	2	2	1	3	3	0	3	3	5	3	5	6	1	2	3	1	
50%未満40%以上	1	1	6	3	2	4	3	2	4	3	0	0	2	2	2	2	0	3	0	0	0	5
60%未満50%以上	1	2	2	4	4	0	2	2	1	0	7	6	5	5	5	2	4	2	2	2	2	3
70%未満60%以上	1	0	2	6	8	4	2	2	3	1	2	3	1	1	3	4	4	5	6	4	2	1
80%未満70%以上	3	0	2	1	8	7	5	1	2	3	1	2	1	2	3	1	1	1	2	3	4	2
90%未満80%以上	2	5	3	4	2	3	1	3	7	2	2	1	1	3	1	3	1	2	4	2	0	2
100%未満90%以上	2	1	3	2	2	3	3	0	1	0	1	2	2	0	2	0	3	0	0	2	3	2
同程度100%	1	1	1	2	3	2	3	4	4	3	0	0	0	0	2	2	2	2	1	1	2	0
100%超 コロナ前以上	0	0	0	1	1	5	10	13	2	0	2	4	1	0	0	3	1	0	2	2	2	1
指標数	31	31	32	32	34	33	34	34	34	34	27	27	27	27	23	23	23	23	20	20	20	20

【飲食業】

以前の調査より ← → 第6回調査より

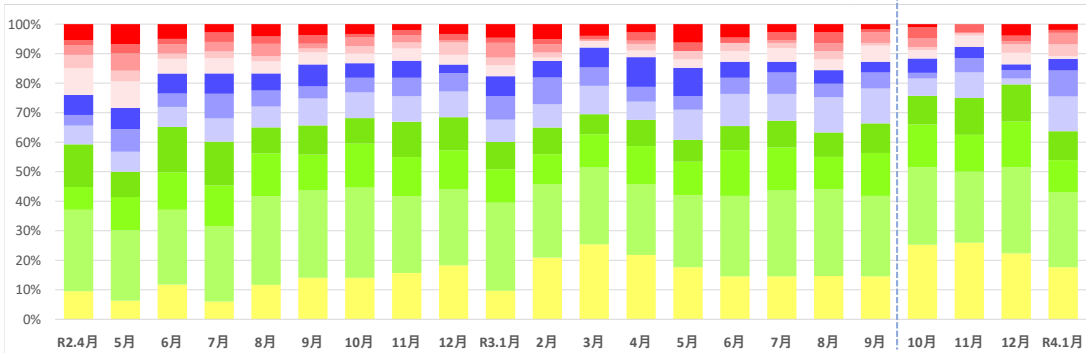


売上推移（飲食業）

	R2.4月	5月	6月	7月	8月	9月	10月	11月	12月	R3.1月	2月	3月	4月	5月	6月	7月	8月	9月	10月	11月	12月	R4.1月	
10%未満	12	8	2	3	3	2	4	1	2	3	2	3	1	0	3	1	1	1	1	1	1	2	2
20%未満10%以上	4	7	0	0	1	2	0	5	5	6	2	2	2	1	2	0	0	0	1	1	0	2	1
30%未満20%以上	14	8	5	1	1	1	4	3	10	7	9	2	8	8	1	1	2	4	2	2	2	1	
40%未満30%以上	14	14	6	9	4	2	4	5	4	16	2	4	5	5	6	5	7	6	3	3	4	7	
50%未満40%以上	13	19	13	6	4	9	6	6	13	16	4	6	8	13	3	2	10	7	2	3	6	9	
60%未満50%以上	12	12	10	11	19	8	4	6	17	17	10	7	13	15	8	10	13	10	9	3	6	13	
70%未満60%以上	5	8	13	7	12	8	7	9	14	8	12	12	8	6	11	8	11	13	10	11	6	9	
80%未満70%以上	4	7	16	12	17	15	19	14	12	10	9	13	6	9	11	12	10	9	13	9	11	12	
90%未満80%以上	7	2	5	19	17	12	8	12	8	4	4	6	5	3	7	5	5	3	6	6	8	3	
100%未満90%以上	4	4	10	8	9	10	13	12	3	1	5	6	3	2	5	8	3	4	7	9	7	3	
同程度100%	1	2	9	10	3	8	13	10	4	5	4	2	1	3	3	4	1	2	7	7	6	2	
100%超 コロナ前以上	0	0	3	6	5	17	12	13	4	1	6	6	9	4	4	7	0	3	5	11	8	2	
指標数	90	91	92	92	95	94	94	96	96	94	69	69	69	69	64	63	63	62	66	66	66	65	

【サービス業】

以前の調査より ← → 第6回調査より

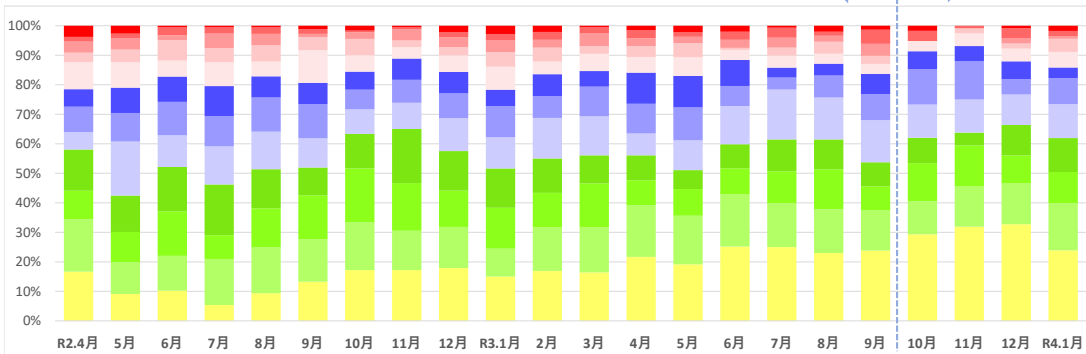


売上推移（サービス業）

	R2.4月	5月	6月	7月	8月	9月	10月	11月	12月	R3.1月	2月	3月	4月	5月	6月	7月	8月	9月	10月	11月	12月	R4.1月
10%未満	12	15	11	6	10	9	8	5	8	11	9	7	5	11	5	3	3	2	1	0	4	2
20%未満10%以上	4	7	4	7	6	7	3	4	5	4	3	2	5	5	2	3	4	1	4	3	2	1
30%未満20%以上	7	13	7	7	10	4	7	6	2	12	5	1	2	0	0	1	3	4	3	0	1	4
40%未満30%以上	10	8	4	5	4	3	6	5	10	6	3	0	4	5	3	2	3	1	1	1	3	4
50%未満40%以上	20	20	11	11	10	10	8	10	8	9	2	4	4	5	4	5	4	6	3	4	4	1
60%未満50%以上	15	16	15	15	14	18	12	14	7	16	10	12	18	17	6	4	5	4	5	4	2	4
70%未満60%以上	8	17	10	18	13	10	12	15	15	19	16	11	9	8	6	8	5	6	2	5	3	9
80%未満70%以上	14	15	15	17	17	22	21	21	21	18	14	17	11	18	12	10	13	13	6	9	2	12
90%未満80%以上	32	19	34	32	21	24	21	29	27	22	16	12	16	13	9	10	9	11	10	13	13	10
100%未満90%以上	17	25	28	30	35	29	36	32	32	27	18	20	23	20	17	16	12	16	15	13	16	11
同程度100%	61	53	56	55	72	72	74	63	62	71	44	46	43	43	30	32	30	27	25	30	26	11
100%超 コロナ前以上	21	14	26	13	28	34	34	38	44	23	37	45	39	31	16	16	16	16	26	27	23	18
指標数	221	222	221	216	240	242	242	242	241	238	177	177	179	176	110	110	109	110	103	104	103	102

【製造業】

以前の調査より ← → 第6回調査より



売上推移（製造業）

	R2.4月	5月	6月	7月	8月	9月	10月	11月	12月	R3.1月	2月	3月	4月	5月	6月	7月	8月	9月	10月	11月	12月	R4.1月
10%未満	7	5	1	1	1	2	3	1	4	5	4	1	3	4	3	1	3	2	2	0	1	2
20%未満10%以上	3	3	5	4	4	3	1	1	3	4	5	4	5	3	4	5	2	7	4	1	4	2
30%未満20%以上	7	7	3	9	7	2	4	7	6	7	5	8	5	4	4	5	3	6	0	0	2	1
40%未満30%以上	6	8	13	9	10	8	10	4	5	9	9	5	7	9	1	4	6	4	0	2	2	5
50%未満40%以上	17	16	10	15	9	20	10	7	10	14	8	11	10	12	5	6	5	5	4	5	5	6
60%未満50%以上	11	16	16	19	13	13	11	13	13	10	14	10	20	20	13	5	6	10	7	6	7	4
70%未満60%以上	16	18	21	19	21	21	12	14	15	19	14	19	19	21	10	6	11	13	14	15	6	10
80%未満70%以上	11	34	20	24	23	18	15	16	20	19	26	25	14	19	19	25	21	21	13	13	12	13
90%未満80%以上	26	23	28	32	24	17	21	33	24	24	22	18	16	12	12	16	15	12	10	5	12	13
100%未満90%以上	18	19	28	15	24	27	33	29	22	25	22	28	16	17	13	16	20	12	15	16	11	12
同程度100%	33	20	22	29	28	26	29	24	25	17	28	29	33	31	26	22	22	20	13	16	16	18
100%超 コロナ前以上	31	17	19	10	17	24	31	31	32	27	32	31	41	36	37	37	34	35	34	37	38	27
指標数	186	186	186	186	181	181	180	180	179	180	189	189	189	188	147	148	148	147	116	116	116	113