

消 防

■ 消 防

1 機構、人員配置状況 (令和4年4月1日現在)

消 防 本 部	24人	(派遣2人含む)		
消 防 署	185人			
警 備 第 1 ・ 2 課	45人		朝 日 分 署	14人
通 信 指 令 課	10人		羽 黒 分 署	14人
中 央 分 署	18人		藤 島 分 署	14人
北 分 署	14人		櫛 引 引 分 署	10人
西 分 署	18人		三 川 分 署	10人
温 海 分 署	18人		(消 防 事 務 受 託)	
			合 計	209人

2 種類別自動車等保有台数 (令和4年4月1日現在)

水 槽 付 ポ ン プ 自 動 車	2台	警 防 車	2台
予 防 ・ 査 察 車	3台	普 通 ポ ン プ 自 動 車	12台
広 報 車	1台	小 型 動 力 ポ ン プ 付 水 槽 車	1台
水 防 指 令 車	1台	化 学 消 防 自 動 車	1台
指 揮 車	2台	救 助 工 作 車	1台
は し ご 付 消 防 自 動 車	1台	資 機 材 搬 送 車	1台
消 防 バ イ ク	3台	救 急 車	10台
津 波 ・ 大 規 模 風 水 害 対 策 車	1台	水 上 バ イ ク	1台
水 陸 兩 用 車	1台	水 上 バ イ ク ト レ ー ラ ー	1台
		合 計	45台

3 火 災 状 況

(各年12月31日現在)

	建物	林野	車両	船舶	その他	計
平成29年	27	1	4	0	15	47
平成30年	25	0	8	0	20	53
令和元年	22	0	10	0	15	47
令和2年	18	1	6	0	11	36
令和3年	22	3	5	0	12	42

※消防事務を受託している三川町を含む。

4 原因別出火件数

(各年12月31日現在)

	こんろ	たき火	放火の疑い	放火の火	たばこ	かまど	風呂	煙突・煙道	ストーブ	の電電の配線等	電灯・ライター	火あそび	その他	調査不明	合計
平成29年	3	6	5	1	0	2	0	4	2	0	19	5	47		
平成30年	4	6	0	2	0	0	1	4	0	0	22	14	53		
令和元年	3	8	1	3	0	0	1	0	0	1	19	11	47		
令和2年	2	6	0	3	0	1	0	2	0	0	17	5	36		
令和3年	1	4	0	1	1	0	2	6	0	0	10	17	42		

※消防事務を受託している三川町を含む。

5 救急出動件数

(各年12月31日現在)

	火災	自然災害	水難事故	交通事故	労災事故	運動競技事故	一般負傷	加害事故	自損行為	急病	その他	転院搬送	計
平成29年	9	0	9	386	56	33	716	7	32	3,987	66	502	5,803
平成30年	1	0	11	349	59	40	865	6	45	4,074	45	557	6,052
令和元年	4	0	13	357	34	26	804	9	36	4,107	45	471	5,906
令和2年	4	0	7	252	44	14	725	5	46	3,666	58	471	5,292
令和3年	5	0	7	240	62	12	818	8	37	3,960	68	442	5,659

6 消防力の基準と現勢

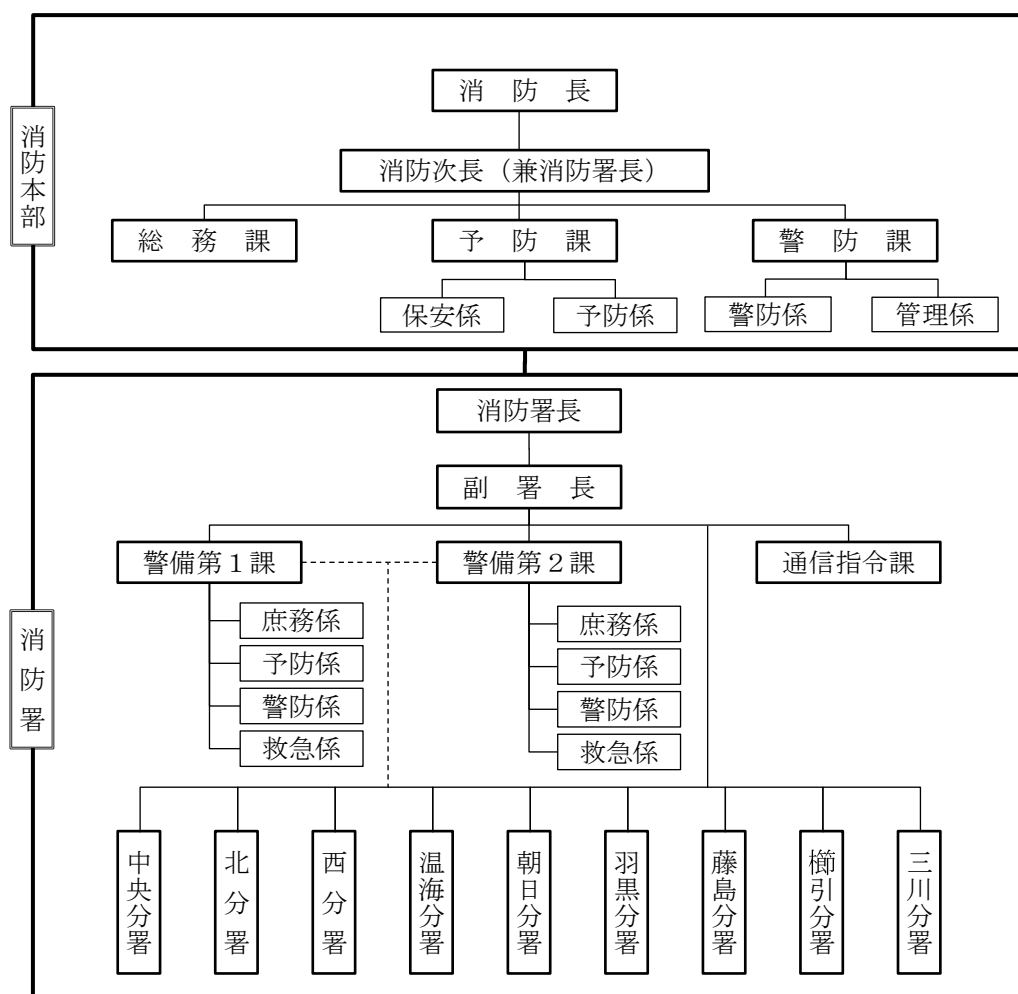
(各年4月1日現在)

	動力消防ポンプ					消防水利				
	基準台数		現有台数		充足率	基準数(A)	現有数(B)	不足数	充足率B/A	
	消防ポンプ自動車	小型動力ポンプ	消防ポンプ自動車	小型動力ポンプ						
平成29年	36	303	36	303	100.0	3,842	2,545	1,297	66.2	
平成30年	36	296	36	296	100.0	3,842	2,548	1,294	66.3	
平成31年	36	296	36	296	100.0	3,842	2,549	1,293	66.3	
令和2年	36	296	36	296	100.0	3,814	2,529	1,285	66.3	
令和3年	36	292	36	292	100.0	3,814	2,529	1,285	66.3	

※令和元年度消防施設整備計画実態調査により見直し

※動力消防ポンプについては、現有台数を基準台数とする。

7 消防機関の組織



8 消防団

(1) 組織、団員数

(各年4月1日現在)

	鶴岡方面隊 (1~4方面 隊)		藤島方面隊		羽黒方面隊		櫛引方面隊		朝日方面隊		温海方面隊		女性消防隊	合計	
	分団	人	分団	人	分団	人	分団	人	分団	人	分団	人	人	分団	人
平成30年	16	1,352	5	479	6	420	4	322	4	231	5	368	13	40	3,185
平成31年	16	1,349	5	473	6	415	4	315	4	229	5	349	12	40	3,142
令和2年	16	1,347	5	463	6	406	4	296	4	222	5	349	10	40	3,093
令和3年	16	1,327	5	457	6	399	4	285	4	216	5	341	14	40	3,039
令和4年	16	1,282	5	442	6	385	4	267	4	208	5	302	12	40	2,898

※団長、副団長は鶴岡方面隊に含む。

(2) 消防団主力機械の台数 (各年4月1日現在)

(単位：台)

	水槽付消防 ポンプ自動車	普通消防 ポンプ自動車	小型動力ポンプ (台車付)	積載車 (小型動力ポンプ含)	軽搬送車 (小型動力ポンプ含)	合計
平成30年	1	35	149	147	0	332
平成31年	1	35	149	147	0	332
令和2年	1	35	148	147	0	331
令和3年	1	35	145	146	1	328
令和4年	1	35	133	147	2	318