

議 会

■ 定数・構成

1 定 数

(1)定 数 32人

(2)現 員 29人

2 政党・会派別構成 (令和2年4月1日現在) (単位：人)

	共 産	公 明	無所属	計
新 政 ク ラ ブ			15	15
日本共産党鶴岡市議団	5			5
市 民 ク ラ ブ			4	4
鶴 岡 市 議 会 公 明 党		3		3
無 所 属			2	2
合 計	5	3	21	29

3 年齢別・当選回数別構成 (令和2年4月1日現在) (単位：人)

	40～49歳	50～59歳	60～69歳	70歳～	合計
1 回	2	4	2		8
2 回		4	1		5
3 回		2	1	2	5
4 回	1		5	5	11
合 計	3	10	9	7	29

○最年長78歳 ○最年少41歳 ○平均60.8歳

4 議員名簿 (令和2年4月1日現在)

議席 番号	氏名	当選 回数	会派	年齢	住所	所属常任 委員会等
1	長谷川 剛	1	日本共産党鶴岡市議団	41歳	日枝字坂本43-10	産業建設
2	坂本 昌栄	1	〃	56歳	稲生二丁目33-47	厚生
3	山田 守	1	〃	57歳	宝田一丁目9-1-31	総務
4	菅井 巖	2	〃	51歳	中楯96	市民文教
5	加藤 鑛一	3	〃	67歳	宝徳字仲田56	◎厚生
6	草島 進一	2	無所属	55歳	道田町21-29	市民文教
8	中沢 洋	4	〃	73歳	日吉町7-19	総務
9	田中 宏	3	市民クラブ	50歳	家中新町13-35	厚生
10	石井 清則	4	〃	43歳	羽黒町手向字院主南143	◎市民文教
11	加賀山 茂	4	〃	78歳	播磨乙47	総務
12	小野 由夫	3	〃	73歳	添川字湯ノ沢5番地甲	産業建設
13	秋葉 雄	4	鶴岡市議会公明党	69歳	美原町7-27	厚生
14	富樫 正毅	4	〃	61歳	若葉町14-9	◎総務
15	黒井 浩之	1	〃	55歳	藤島字西川原38	○産業建設
16	五十嵐 一彦	2	新政クラブ	63歳	鼠ヶ関乙121-11	◎産業建設
17	菅原 一浩	2	〃	53歳	本町二丁目4-8	総務
18	尾形 昌彦	2	〃	55歳	加茂字加茂278	市民文教
19	佐藤 昌哉	1	〃	67歳	道形町8-4	○総務
20	本間 正芳	1	〃	63歳	錦町4-72	○厚生
21	阿部 寛	1	〃	56歳	谷定字楯の前25	○市民文教
22	石塚 慶	1	〃	42歳	三瀬字横町91	産業建設
25	小野寺 佳克	3	〃	57歳	大西町23-29	厚生
26	本間 信一	3	〃	71歳	羽黒町川代字中川代245	産業建設
27	野村 廣登	4	〃	64歳	新形町7-37	市民文教
28	齋藤 久	4	〃	69歳	宝徳字西鴨田12	総務
29	渋谷 耕一	4	〃	71歳	松根字下松根147	産業建設
30	佐藤 文一	4	〃	71歳	越中山字三栗屋55	厚生
31	佐藤 博幸	4	〃	70歳	日出一丁目7-6	☆市民文教
32	本間 新兵衛	4	〃	63歳	山五十川甲571	☆☆総務

☆☆議長 ☆副議長 ◎委員長 ○副委員長

■ 歴代議長・副議長

議長		
歴代	氏名	在任期間
1	榎本政規	平成17. 11. 9 ~ 平成19. 11. 7
2	神尾幸	平成19. 11. 7 ~ 平成21. 10. 22
3	川村正志	平成21. 11. 5 ~ 平成23. 11. 7
4	野村廣登	平成23. 11. 7 ~ 平成25. 10. 22
5	渋谷耕一	平成25. 11. 5 ~ 平成27. 11. 9
6	佐藤文一	平成27. 11. 9 ~ 平成29. 10. 22
7	齋藤久	平成29. 11. 7 ~ 令和元. 11. 11
8	本間新兵衛	令和元. 11. 11 ~

副議長		
歴代	氏名	在任期間
1	佐藤征勝	平成17. 11. 9 ~ 平成19. 11. 7
2	齋藤久	平成19. 11. 7 ~ 平成21. 10. 22
3	渋谷耕一	平成21. 11. 5 ~ 平成23. 11. 7
4	今野良和	平成23. 11. 7 ~ 平成25. 10. 22
5	五十嵐庄一	平成25. 11. 5 ~ 平成27. 11. 9
6	上野多一郎	平成27. 11. 9 ~ 平成29. 10. 22
7	本間新兵衛	平成29. 11. 7 ~ 令和元. 11. 11
8	佐藤博幸	令和元. 11. 11 ~

■ 委員会

1 常任委員会

名称	定数	現員	所管
総務常任委員会	8人	8人	議会、総務部、企画部、会計課、監査委員、選挙管理委員会及び固定資産評価審査委員会
市民文教常任委員会	8人	7人	市民部、消防機関及び教育委員会
厚生常任委員会	8人	7人	健康福祉部及び市立荘内病院
産業建設常任委員会	8人	7人	農林水産部、商工観光部、建設部、上下水道部及び農業委員会
議会運営委員会	10人	10人	議会の運営、議会の会議規則、委員会に関する条例等、議長の諮問に関する事項

2 特別委員会

名称	定数	現員	所管
予算特別委員会	全員	29人	予算の審査
決算特別委員会	全員	29人	決算の審査
高速交通等対策特別委員会	10人	10人	東北横断自動車道酒田線・日本海沿岸東北自動車道の建設促進、庄内空港の運航拡充及び施設整備促進、羽越本線の複線化・高速化、羽越新幹線の整備促進についての調査研究
議会改革特別委員会	10人	10人	議会機能の充実・強化及び議会運営の活性化に向けての調査検討
人口減少・地域活性化対策特別委員会	10人	10人	地域活性化に向けた人口減少及び過疎化に関する調査研究
議員定数等検討特別委員会	12人	12人	本市にふさわしい議員定数の調査検討

3 その他

名 称	構 成	所 管
議員全員協議会	全 員	特に重要な問題の協議
広報広聴委員会	副議長及び各会派等から選出された議員	議会の広報及び広聴に関する協議
会派代表者会議	正副議長及び会派代表者	各会派の相互連絡・調整

■ 審議等の状況

1 議会の招集状況

	招 集 回 数		会 期 日 数		本 会 議 日 数	
	定 例 会	臨 時 会	定 例 会	臨 時 会	定 例 会	臨 時 会
平成28年	4	2	87	2	24	2
平成29年	4	2	82	3	25	3
平成30年	4	1	85	1	24	1
令和元年	4	4	84	4	25	4

2 市長提出議案の審議状況

	件 数	結 果							撤回承認	撤回不承認
		可 決	修正可決	否 決	同 意	承 認	認 定	可決及び認定		
平成28年	119	105			4	3	4		3	
平成29年	112	93		1	10	3	3	1		1
平成30年	158	144	1		5	4	2	2		
令和元年	161	146	1		8	2	2	2		

3 議員提出議案の審議状況

	事 項	件 数	結 果					撤 回	推 薦
			可 決	修正可決	否 決	同 意	承 認		
平成28年	条 例								
	決 議								
	意 見 書	11	9			2			
	そ の 他	1	1						
平成29年	条 例								
	決 議	2	1			1			
	意 見 書	10	6			4			
	そ の 他	4	3			1			
平成30年	条 例	1	1						
	決 議	3	3						
	意 見 書	15	15						
	そ の 他								
令和元年	条 例								
	決 議	2	2						
	意 見 書	21	20			1			
	そ の 他	1	1						

4 請願の審議状況

	審 査 件 数		結 果						
	受 理	継 続	採 択	みなし採択	不採択	みなし不採択	取り下げ	継続審査	撤回
平成28年	7	3	3		5			1	1
平成29年	8		2		5			1	
平成30年	7	2	2		5			2	
令和元年	4		2		2				

5 議会の運営

(1) 総括質問・一般質問

- ア 会派持ち時間制（質問・答弁を含む）を採用
- イ 総括質問の順序は会派順、一般質問の順序は会派ごとの輪番制
- ウ 質問事項の通告期限は、各定例会招集日の4日前（土・日曜日若しくは祝日は算入しない）の午後1時まで

(2) 議員提出議案（意見書・決議）

- ア 提出期限は、各定例会招集日の5日前（土・日曜日若しくは祝日は算入しない）の午後1時まで
- イ なるべく全会一致とするよう、会期中の議会運営委員会で協議し、最終日に上程

(3) 請 願

- ア 提出期限は、各定例会招集日の5日前（土・日曜日若しくは祝日は算入しない）の午後1時まで
- イ 採択・不採択の決定分については、葉書で通知

■ 議員報酬・議員活動費

1 議員報酬

(1) 報酬月額

(単位：円)

	議 長	副 議 長	議 員
平成17.10.1	510,000	470,000	445,000

(2) 期末手当

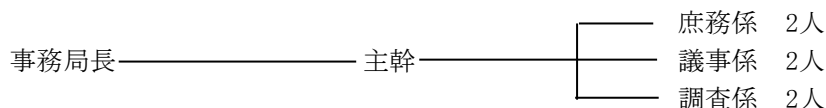
- ア 支給計算基礎額 報酬月額に1.4を乗じて得た額
- イ 支給率 6月 1.65 12月 1.65 合計 3.30

2 議員活動費

- (1) 視 察 旅 費 常任委員会研修視察 年額 150,000円／人
個人（会派）研修視察 年額 150,000円／人
- (2) 政 務 活 動 費 1人月額30,000円 会派及び無会派議員に交付
- (3) 費 用 弁 償 本会議、常任委員会、議員全員協議会、議会運営委員会、特別委員会及び広報広聴委員会に出席の場合、片道2km以上の議員に対して、交通費実費を支給

■ 議会事務局

1 機構



2 図書・刊行物等

(1) 図書数 1,562冊

(2) 刊行物

ア 会議録

- ① 配布開始 平成17年11月臨時会以降
- ② 発行回数 年4回
- ③ 発行部数 70部
- ④ 会議録検索システム 平成13年3月定例会以降（旧鶴岡市分を含む）

イ 議会報

- ① 発行 平成17年11月臨時会以降
- ② 発行回数 年4回（議員改選がある場合は年5回）
- ③ 発行部数 48,000部

ウ 市政概要

- ① 発行 平成18年以降
- ② 発行回数 年1回

エ 調査資料

- ① 発刊 平成17年11月以降
- ② 発行回数 随時

オ 市議会ホームページ

- ① 開設 平成17年10月1日
- ② URL <http://www.city.tsuruoka.lg.jp/shisei/gikai/>

3 議会議員視察来訪（令和元年）

24団体 188人

袋井市議会（静岡県）	新発田市議会（新潟県）	山口市議会（山口県）	岡崎市議会（愛知県）
本庄市議会（埼玉県）	下関市議会（山口県）	洲本市議会（兵庫県）	廿日市市議会（広島県）
周南市議会（山口県）	鶴ヶ島市議会（埼玉県）	魚沼市議会（新潟県）	米沢市議会（山形県）
江戸川区議会（東京都）	牧之原市議会（静岡県）	大分市議会（大分県）	宇治市議会（京都府）
入間市議会（埼玉県）	香川県議会	千曲市議会（長野県）	三次市議会（広島県）
久留米市議会（福岡県）	石垣市議会（沖縄県）	延岡市議会（宮崎県）	岐阜県議会