

[広報]

つるおか

2014
平成26年
5月号
No.194
毎月1日発行

02 〈特集〉

住んでよし 訪れてよし 観光文化都市

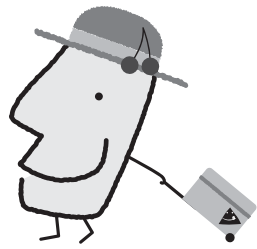
鶴岡さ来てのお!!

- 06 まちのできごとほっとトピックス
- 08 市からのお知らせ
- 12 こんにちはつるおか/声 - voice -
- 13 スクールライフ!
- 14 つるおか情報掲示板
- 23 きらりと輝く人/ぐるぐる庄内
- 24 各種相談窓口

[気比神社例大祭]

三瀬に春の訪れを告げるこのまつり。「ハイ、ハイ、ハイ」。威勢の良い掛け声とともにみこしを担いだえぼし姿の若者たちが跳ねながら走り抜けると、沿道から大きな歓声が上がりました。

山形日和。



◎山形 DC キャラクター
「きてけろくん」

住んでよし 訪れてよし 観光文化都市

鶴岡さ来てのお!!



〈3月1日の鶴岡駅舎のリニューアルセレモニーで、駅に到着した観光客を温かく迎えてくれた大宝幼稚園の皆さん〉

大型観光キャンペーンが始まります

六月十四日④から九月十三日④までの三か月間、山形県内及び本市で開催される「山形デスティネーションキャンペーン（山形DC）」。DCとは、JRグループが中心となって取り組む国内最大規模の観光キャンペーンです。前回の山形DCが行われた平成十六年度は県全体で約四千二百二十六万九千人の観光客が訪れ、過去最高を記録しました。今回も全国各地から多くの観光客が訪れ、本市をはじめ県全体の観光振興に大きな効果をもたらすことが期待されています。

観光で鶴岡を元気に

本市の成長戦略「鶴岡ルネサンス宣言」の五つの文化都市宣言の一つに位置付けられている「観光文化都市宣言」。観光は人と人とのつながりを生み、交流人口（その地域を訪れる人の数）の拡大に大きく貢献するもので、まちのにぎわいづくりや地域活性化の原動力にもつながります。

平成二十四年度の本市の観光客数は約五百三十八万三千人で、県内の市町村で最多を誇ります。さらに多くの観光客が、本市を訪れてみたいと感じるよう、そして、多くの観光客を招くことで、市民の皆さんが自分の地域に愛着や誇りが生まれ、住み続けたいくなるよう、山形DCでは次の三つの柱を中心に、本市の魅力を発信していきます。

■山形 DC で重点的に P R する本市の 3 つの柱

食文化

- ◎旬の食を楽しむイベントの開催
- ◎豊かな食文化に関する情報発信
- ◎観光果樹園等の連携 など



出羽三山

- ◎蜂子神社御開扉
- ◎羽黒山五重塔ライトアップ
- ◎午歳御縁年特別グッズ頒布 など



クラゲドリーム館

- ◎リニューアルオープン
- ◎世界最大級のクラゲ大水槽
- ◎ぐるっとバスの乗り入れ など



■6月14日⑤はオープニングイベントを盛り上げよう

山形 DC のオープニング当日、市内各所で特別企画が行われます。(数に限りがあるものもあります)

時間	イベント (場所/問合せ)
午前 5 時 30 分	●お汁等振る舞い (あつみ温泉朝市広場/あつみ観光協会 ☎43 - 3547)
午前 6 時	●農産物等セール、記念品プレゼント (長沼温泉「ぼっぼの湯」 ☎64 - 4126)
午前 6 時 20 分～7 時	●朝摘みプレミアムさくらんぼ狩り (鈴木さくらんぼ園 ☎57 - 4061)
午前 9 時	●御縁年記念ポストカードプレゼント (いでは文化記念館 ☎62 - 4727)
	●黒川能装束展示、黒川能切り絵はがきプレゼント (王祇会館 ☎57 - 5310)
	●オリジナルタオル・栃餅プレゼント (かたくり温泉「ぼんぼ」 ☎53 - 3563)
	●ミニソフトクリーム振る舞い (産直めぐり ☎57 - 3300)
	●山形 DC 特別ブース設置、お汁等振る舞い (庄内観光物産館 ☎25 - 5111、庄内おぼこの里こまぎ ☎35 - 0234)
午前 9 時 30 分	●農産物等セール、先着プレゼント (四季の里「楽々」 ☎78 - 2520)
	●山菜等の販売、山菜汁振る舞い (産直あさひ・グー ☎58 - 1455)
午前 10 時	●餅振る舞い 他 (道の駅「あつみ」しゃりん ☎44 - 3211)
午前 10 時 30 分	●六十里越街道ミニトレッキング (注連寺/あさひむら観光協会 ☎53 - 3411)
	●初夏の梵字川渓谷さんぽ [ガイド付き] (月山あさひ博物館 ☎53 - 3411)
午前 11 時～午後 2 時	●山の恵みそばランチセット販売 (そば処大梵字 ☎53 - 3413)
昼頃	●きらきらうえつ DC 号歓迎セレモニー (鶴岡駅・あつみ温泉駅/本所観光物産課内「鶴岡市観光連盟」事務局 ☎25 - 2111 内線 543)
日没～午後 9 時 30 分	●善寶寺五重塔ライトアップ点灯式 (善寶寺/同「鶴岡市観光連盟」事務局 ☎内線 548)

山形 DC で P R する鶴岡の魅力

豊かな自然や伝統・文化、歴史的価値の高い建物など、本市には観光客を魅了する多くの観光素材があります。山形 DC では、県内全市町村が一齐に取り組むことから、本市の特徴的な観光素材である「食文化」、「出羽三山」、「クラゲドリーム館(加茂水族館)」の三つを中心に重点的な P R をします。

■食文化

本市は食文化部門でユネスコ創造都市ネットワークへの加盟認定を目指しています。山形 DC 期間中は、当地の伝統野菜や海産物、果物などが豊富な時期と重なっていることから、食に関する多様なイベントを開催することで旬の食を丸ごとたんのうできます。

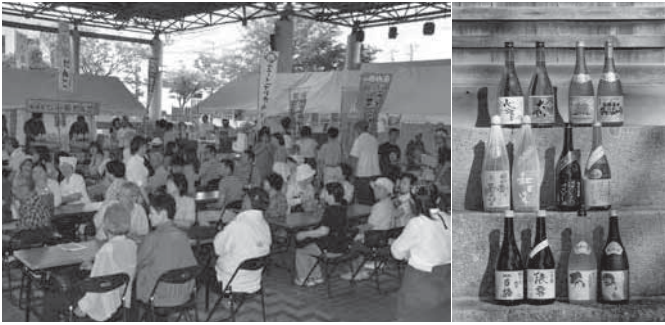
■出羽三山

「ミシュラン・グリーンガイド・ジャポン」で三つ星に選ばれた羽黒山杉並木や国宝羽黒山五重塔がある出羽三山の羽黒山。今年「羽黒山午歳御縁年」を記念したイベントが行われるなど、出羽三山の歴史に触れる機会が多く企画されています。

■クラゲドリーム館(加茂水族館)

クラゲ展示種類数でギネス世界記録に認定された加茂水族館。十六年間培ったクラゲの展示技術の粋を結集し、クラゲの水族館として六月一日⑤にリニューアルオープンします。世界最大級の円形のクラゲの展示水槽(直径約 5m)など見所満載です。

TSURUOKA FOOD EXPO



▲①鶴岡ふんど（食×風土） 駅スポ 庄内酒まつり 2014 & 鶴岡のれん 2014

鶴岡の食を楽しめるよう内容を充実させて開催。同時開催の庄内の酒蔵が一堂に会する「庄内酒まつり」は新規企画。「鶴岡のれん」では、各飲食店共通チケットで期間限定の特別メニューが楽しめる



▲②黒川能野外能楽「水焰の能」

特別企画として「松山能」の出演や増田正造氏（能楽研究家）の特別解説を企画、凍み豆腐入り弁当の販売など、黒川能にじっくりと浸ることができる



◀旬のフルーツ収穫体験

サクランボの朝摘み体験、大粒系ブドウを組み合わせた宝石箱のようなお土産づくり体験、スイーツカフェなどが楽しめる

☎ 鶴引観光協会 ☎ 57 - 2115

出羽の古道 六十里越街道トレッキング▶

歴史と自然を満喫できる古道。山形 DC に合わせ新しいコースでの散策を楽しめる

☎ あさひむら観光協会 ☎ 53 - 3411



▲⑤羽黒山開山堂 蜂子神社御開扉

出羽三山開祖の蜂子皇子を祀る蜂子神社を開扉し、明治以来、秘中の秘とされ幻といわれた御尊像を初公開



▲④赤川花火大会

全国トップクラスの花火師が競い合う「全国デザイン花火競技大会」。日本花火 100 選でベスト 10 入りし、全国の花火大会の中でも屈指の評価を得ている



山形 DC 成功を支える取り組み

山形 DC を成功させるために食文化、出羽三山、加茂水族館を中心とした誘客事業に加え、広報活動の強化や公共交通機関等の二次交通の整備を行い、観光客が訪れやすく、滞在しやすい環境づくりに取り組みます。

■ 広報活動の強化

首都圏や仙台圏、山形 DC の前後に行われる他の DC でプロモーション活動を行います。また、「ぐるたび・鶴岡を食べよう」などインターネットでの情報発信、「るるぶ鶴岡」の発行、各地域の観光パンフレットの刷新や外国語版のパンフレットの製作などを行い、いろいろな機会を捉え積極的に PR していきます。

■ 二次交通の整備

各地域に足を運ぶための二次交通の整備に取り組みます。具体的には「鶴岡観光ぐるっとバス」の運行日を増やす他、路線も加茂水族館まで伸ばすなどし、各施設を効率的に巡られるよう運行体制を充実させます。

おもてなしの心

旅先で「来てよかった」、「また行ってみたい」と思うのはどんなときですか。それは、美しい景色を見たり、おいしい物を食べたり、すばらしい文化に触れたりしたときはもちろん、笑顔の人たちと出会い、温かい対応や心配りに接したときではないでしょうか。

■山形 DC 期間中の各地域の一押しイベント

この他にも多くのイベントが行われます。詳しくは鶴岡市観光連盟HPや広報「つるおか」などをご覧ください。

期日	イベント（場所／問合せ）
6月15日㊥	●うまいカ・干しイカ・イカまつり（鼠ヶ関港／あつみ観光協会 ☎43 - 3547）
6月下旬	●櫛引さくらんぼまつり（産直あぐり、観光さくらんぼ園／櫛引観光協会 ☎57 - 2115）
7月19日㊥・20日㊥	①鶴岡ふうど（食×風土） 駅スポ 庄内酒まつり 2014（鶴岡駅前各所／本所食文化推進室 ☎25 - 2111 内線 527）
26日㊥	②黒川能野外能楽「水焔の能」（櫛引総合運動公園／櫛引庁舎産業課 ☎57 - 2115） ●由良岩ガキまつり（由良ふれあい広場／由良コミュニティセンター ☎73 - 4141）
8月2日㊥	●せせらぎの能（あつみ温泉温海川特設会場／あつみ温泉魅力づくり推進委員会 ☎43 - 2024）
3日㊥	③鶴岡伝統芸能祭（藤島体育館芝生広場／ふじしま観光協会 ☎64 - 2229） ●焼き肉フェスティバル（藤島体育館芝生広場／藤島庁舎産業課 ☎64 - 2111 内線 152）
8日㊥	●だだちゃ豆の日（鶴岡駅、市内各飲食店・居酒屋等／本所農政課 ☎内線 553）
15日㊥	●庄内大祭（鶴岡公園／庄内神社 ☎22 - 8100）
16日㊥	④赤川花火大会（赤川河川敷／赤川花火大会実行委員会 ☎28 - 1873）
17日㊥	●おいやさ祭り（山王商店街／おいやさ祭り実行委員会 ☎23 - 0370）
31日㊥	●八朔祭（羽黒山頂／羽黒町観光協会 ☎62 - 4727）
9月5日㊥	●とれたて！お魚夕市「エビまつり」（鼠ヶ関港／鼠ヶ関自治会内「蓬莱塾」 ☎44 - 2112）
7日㊥	●月山ワインまつり（赤川河川緑地／JA 庄内たがわ朝日支所 ☎53 - 2513）

◎山形 DC 期間中に行われるその他のイベント・取り組みなど

- 羽黒山五重塔ライトアップ（出羽三山神社 ☎62 - 2355）
- 善寶寺五重塔ライトアップ（本所観光物産課内「鶴岡市観光連盟」事務局 ☎内線 548）
- ⑤羽黒山開山堂 蜂子神社御開扉 [～9月30日㊥]（出羽三山神社 ☎62 - 2355）
- 御縁年特別展示 [～11月23日㊥]（いでは文化記念館 ☎62 - 4727）
- ①鶴岡のれん 2014 [6月～]（市内各飲食店／本所食文化推進室 ☎内線 527）
- 出羽民俗芸能奉納祭「神人交流」 [7月19日㊥～8月16日㊥]（出羽三山神社 ☎62 - 2355）
- 街中散策と内川舟下り [期間内3回]（本所観光物産課内「鶴岡市観光ガイド協議会」事務局 ☎内線 566）
- あつみ温泉ボランティアガイド（あつみ温泉／あつみ観光協会 ☎43 - 3547）
- 大山まちづくり「酒づくり町・大山」を巡るガイドツアー（本所観光物産課内「鶴岡市観光連盟」事務局 ☎内線 543）
- おもてなし講座（同「鶴岡市観光連盟」事務局 ☎内線 541）
- 鶴岡観光ぐるっとバスの運行日・運行路線の拡充（同「鶴岡市観光連盟」事務局 ☎内線 566）
- 市街地観光共通券購入者へクーポン券配布（本所観光物産課内「鶴岡観光協会」事務局 ☎内線 566）



◀③鶴岡伝統芸能祭
獅子踊り、神楽、太鼓など各地域の伝統芸能を一堂に集めて行う芸能祭



◀鼠ヶ関漁船クルージング
底引き網漁で使用する漁船に乗り込み、夏の日本海を爽快にクルージング。夕方出港のクルージングでは、日本海に沈む美しい夕日をたんのうでできる
☎あつみ観光協会 ☎43 - 3547

おもてなしプランを募集します

「観光バスや観光列車きらきらうえつを見掛けたら笑顔で手を振る」、「ごみが落ちていたら拾ってごみ箱に捨てる」、「記念撮影をしている人がいたらお手伝いする」など、自分たちがができる「おもてなしプラン」を募集します。

登録されたプランについては登録証を発行し、山形 DC のホームページ等で公開します。個人・団体・企業・学校で応募することができます。募集期間は九月十三日㊥までです。詳しくは、本所観光物産課へお問い合わせください。

山形 DC をはじめ観光で本市を訪れる方々に、笑顔とともにおもてなしの心で迎え、「また鶴岡に行きたい」と思ってもらうことが観光文化都市宣言の実現につながります。また「一番のおもてなし」とは、市民一人ひとりが本市への理解を深め、魅力や価値を知り、住んでいる地域に愛着と誇りを持って、他の地域の人たちと交流することです。

山形 DC の成功に向けた取り組みについて、市民の皆さんのご理解とご協力をお願いします。

※この特集のお問合せは本所観光物産課 ☎25・2111 内線 548 へ。

まちのできごと



ほっとトピックス



<旧館・新館>

鶴岡 加茂水族館 ミズクラゲの引っ越し

3.21

6月にリニューアルオープンする加茂水族館。引っ越し初日のこの日は、加茂小学校の児童とその保護者、県内外から集まったボランティア

など約100人が参加して作業を手伝いました。直径5mの円形大水槽の裏側に入り、バケツで運んだクラゲを水槽内に優しく流し入れました。



<写真：アマゾン自然館>



朝日 さよならアマゾン自然館・民族館 講演会

3.30

世界的に貴重なアマゾンの自然・民族資料などを、20年余りにわたって公開してきた両館が3月末で閉館しました。この日はアマゾン自然

館のさよなら講演会。県内外から大勢のファンや家族連れが訪れ、山口吉彦館長の講演と館内説明を聞きながら「アマゾン」とお別れしました。



<場所：あつみ温泉>

温海 あつみ温泉雛祭り

3.30

みこ
巫女装束を着けた子供らによる巫女舞や、子供の成長を願い、災厄を雛（ひな）に託して川に流す「流し雛」が行われました。



<写真：八栄島地区地域活動センター>

藤島 地域活動センター開所式

4.1

藤島、東栄、八栄島、長沼、渡前の各地区で地域活動センターが開所し、新しい体制での地域づくりがスタートしました。



<会場：同園>

羽黒 いずみ保育園入園式

4.3

今年度から5歳児の組が新設されたいずみ保育園。106人の園児たちが元気一杯に新たなスタートを切りました。



<会場：創造の森交流館>

羽黒 デジカメ自由学校

4.5

「喜ばれる写真が撮りたくて」。毎月第1土曜日に開催するこの催し。写真を持ち寄って発表し合い、楽しく学びました。



<会場：同校>

朝日 あさひ小学校開校式

4.5

朝日小学校と朝日大泉小学校が統合して開校したあさひ小学校。両校の伝統を引き継ぎ、新たな一歩を踏み出しました。



<会場：櫛引すこやかセンター>

櫛引 東部地区あそびの会

4.9

就園前の乳幼児とその家族が集い、ボールプールや手遊び、絵本の読み聞かせなどで、楽しいひとときを過ごしました。

健康



個別特定健診が はじまります

☎・場 6月1日①～9月30日②の開院日（市内医療機関）
☎ 昭和20年4月1日以前に生まれた方（市が実施する人間ドックや集団健診と重複して受けられません）
☎ 健康課（にこふる）
☎ 内線367 他受診する際は、加入している医療保険者等から発行される特定健診受診券と医療保険被保険者証、介護保険被保険者証が必要です。予約が必要な場合もあるため、医療機関に確認の上、受診してください

平日は忙しくて時間が取れない方等に 日曜日がん検診

☎①7月6日②、③8月31日④午前7時30分～9時 場 荘内地区健康管理センター
☎ 本市に住民登録をしている40歳以上の方で職場のがん検診がない方各回先着40人
☎ 胃がん・大腸がん・肺がん検診（原則全て受診）
☎ 費1,700円
☎ ①は5月30日②まで、②は7月25日③まで健康課 ☎内線367または各地域庁舎市民福祉課へ
☎ 他生活保護世帯、市民税非課税世帯の方には減免制度があります（事前申請必要）

さわやか健診で 健康チェック！

▼レディース健診 ☎①10月15日②・③20日④・⑤24日⑥・⑦29日⑧午後1時30分～2時30分（20日は午前9時～10時もあり）
☎ ①：総合保健福祉センター（にこふる）
☎ ②：荘内地区健康管理センター
☎ ③：一般健康診査：身体計測（身長、体重、腹囲）、血圧測定、内科診察、心電図、尿検査（たんぱく糖）、血液検査（脂質、肝機能、貧血、血糖）
☎ 骨粗しょう症検診：腕のレントゲン検査（一般健康診査を受診する方で今年度中に20歳・25歳・30歳・35歳になる方）
☎ ④の日程で受診）
☎ 費一般健康診査：1,500円 骨粗しょう症検診：500円 他託児あり（要予約）

▼メンズ健診 ☎11月10日①・13日②午後1時30分～2時30分 場 にこふる
☎ ①一般健康診査：レディース健診と同じ 費1,500円
▼共通 ☎ 職場等で健診機会のない昭和50年4月1日以降生まれ（40歳未満）の方
☎ ①5月7日②③7月31日④に健康課 ☎内線370または各地域庁舎市民福祉課へ
☎ 他生活保護世帯、市民税非課税世帯の方には減免制度があります（事前申請必要）

子宮がん・乳がん・大腸がん検診無料クーポン券

本市では「がん検診推進事業」を実施しています。対象者へ、市が実施する検診を受診した際に自己負担金が無料になるクーポン券を、4月末に送付しました。同封されているお知らせをよく読んで受診してください。
☎ 4月20日現在、本市に住民登録をしている方で生年月日が次に該当する方

高齢者肺炎球菌予防接種 費用の一部を助成します

（4月21日以降に転入した方は要問合せ）
▽子宮がん（頸がん）：昭和58年4月2日～同59年4月1日、同63年4月2日～平成元年4月1日、同5年4月2日～同6年4月1日
▽乳がん（女性のみ）：昭和41年4月2日～同42年4月1日、同45年4月2日～同46年4月1日、同48年4月2日～同49年4月1日
▽大腸がん：昭和28年4月2日～同29年4月1日、同33年4月2日～同34年4月1日、同38年4月2日～同39年4月1日、同43年4月2日～同44年4月1日、同48年4月2日～同49年4月1日
☎ 健康課 ☎内線367または各地域庁舎市民福祉課へ

高齢者の肺炎の発症や重症化を予防する予防接種費用の一部を助成します。助成を希望する方に助成票を発行しますので、接種の前に申請手続きをしてください。接種は本人が希望する場合に行うもので接種義務はありません。

■申請期限 6月30日①
■接種場所 鶴岡地区医師会に所属する予防接種協力医療機関（予約が必要な場合があります）
☎ 本市に住民登録をしている75歳以上の方で過去5年以内に接種したことがない方
■助成額 4,000円（接種費用との差額は自己負担。接種費用は各医療機関へ問合せ）
☎ ①印鑑をお持ちの上、健康課 ☎内線373または各地域庁舎市民福祉課へ
☎ 他10月に予防接種法に基づく定期接種となり、対象が変更されます

福祉



民生委員児童委員が 委嘱されました

困りごとなど気軽にご相談ください。次の方が委嘱されました。（敬称略）
▽第3民生区（第二学区）：加藤定治（茅原字西茅原（市営住宅）、和田昭子（余慶町）
▽第4民生区（第四学区）：佐藤昌明（主任児童委員）
▽朝日地区（朝日地域）：平形信子（中入、立岩、越中山、谷口）
☎ 本所福祉課 ☎内線139

訪問理美容サービス 助成事業

☎ 65歳以上の方で老衰や病気等によって理容所や美容院に向くことが困難な要介護3以上の認定を受けている方
☎ 訪問理美容サービス利用1回につき1,000円の出張旅費助成券交付（年6枚まで）
☎ 各地域包括支援センター、本所長寿介護課 ☎内線193または各地域庁舎市民福祉課へ

在宅生活支援家事援助サービス （自立ホームヘルプサービス）

☎ 65歳以上の一人暮らしまたは高齢者のみの世帯で、要支援または要介護認定を受けていないが、日常生活を営むのに支障があり、支援・指導が必要な方
☎ ホームヘルパーが訪問して日常生活や家事（調理・買物等）等の支援・指導。派遣時間は土曜・日曜日及び祝

鶴岡市文化会館管理運営計画

社会教育課（櫛引庁舎） ☎57-4867

本市では、平成24年12月に、有識者、関係機関・団体、公募市民等で構成する「鶴岡市文化会館管理運営計画検討委員会」を設置し、計画の内容について協議をいただきながら、今年3月に管理運営計画の案をまとめ、この度、管理運営計画を策定しました。



本計画は、新文化会館の管理運営に関する基本的な指針で、事業計画や運営組織、市民参加の在り方などに関する考え方をまとめた計画です。本計画や検討委員会の資料、会議概要については、市HP「文化会館改築ポータルサイト」をご覧ください。今年度はこの計画を基に、平成28年度の開館に向けた具体的な実施計画の策定を行います。

高齢者・障害者住宅整備 資金の利子補給

高齢者や障害者向けに住宅の増築や改造をする際、市内の指定金融機関（漁協・ゆうちょ銀行は除く）から融資を受けた場合に、利子の一部を市が補給します。なお、補給の可否は審査の上決定します。

日を除く午前8時～午後5時。30分1単位で週4単位（2時間）までの利用
■自己負担 1単位1200円（生活保護世帯は無料）
■各地域包括支援センター、本所長寿介護課 ☎内線1993 または各地域庁舎市民福祉課へ

①満60歳以上の方 ②身体障害者手帳1～4級所持者 ③療育手帳A所持者 ④①～③のいずれかと同居している方
■利子補給対象額 300万円以内
■利率 1.45%（変動の場合あり）
■返済方法 10年以内で元利均等または元金均等の月賦償還
■高齢者：本所長寿介護課 ☎内線1993 または各地域庁舎市民福祉課へ
■障害者：本所福祉課 ☎内線137 または各地域庁舎市民福祉課へ

年金・医療



忘れていませんか？ 国民健康保険の手続き

国民健康保険の加入・脱退等の手続きは、会社等の健康保険と異なり、各自で行うことになっていきます。
▽無保険の方はいませんか？ 次の方以外は、原則として国保に加入しなければなりません。①会社等の健康保険に加入している方とその扶養家族 ②後期高齢者医療制度に加入している方 ③生活保護を受けている方
▽二重加入している方はいませんか？ 国保に加入していた方が、会社に勤めることになったり、勤めている方の扶養となったりして、新たに健康保険に加入した場合は、国保の喪失届が必要です。届出をしないと国保に加入したままとなり保険料と国保税を二重に納めることとなります。ご注意ください

国民年金保険料の 学生納付特例制度

▽適正な健康保険に加入していませんが国保に加入している方で、国保以外の健康保険に加入している家族の扶養となる要件を満たしている場合は、健康保険の切替えができます。要件を満たしているか、家族が勤めている会社等で確認し、手続きをしてください。
■国民年金課 ☎内線124 または各地域庁舎市民福祉課へ
20歳以上の国民年金加入の学生で、収入が一定額以下等の基準に該当する方は、在学中の保険料納付が猶予されます。今年度の納付特例適用を希望する方は、早目に申請手続きをしてください。申請には年金手帳と、学生証の写しまたは在学証明書等が必要です。
■大学（大学院）、短大、高等専門学校、専修学校、各種学校（一年以上の課程に限る）等に在籍する学生が対象で、申請手続きは住民登録している市区町村の国民年金窓口で行えます。申請は、学生である間は毎年必要です。申請書類に在学予定期間を記入すると、2年目以降は、学生終了予定の年度まで申請書（ハガキ）が3月下旬に住所地に郵送されます。また、猶予された期間の保険料は、10年以内に追納できます。
なお、今年4月に、申請時点から2年1か月前までの保険料も、遡って申請できるようになりました。
■国民年金事務所 ☎23・5040、本所国民年金課 ☎内線113 または各地域庁舎市民福祉課へ

税



平成26年度の市・県民税納税 通知書をお送りします

▽給与からの差引き（特別徴収）の方 5月15日⑧に各事業所宛に発送します。各個人には各事業所が配付します。▽それ以外の方 6月13日⑨に各個人宛に発送します
■共通 国民課税課 ☎内線201 または各地域庁舎税務担当へ

平成25年分の所得・課税 証明書を発行します

▽給与からの差引き（特別徴収）のみの方 5月15日⑧から発行します。▽それ以外の方 6月13日⑨から発行します。▽授業料免除や奨学金申請に用いる指定様式の所得・課税証明書 6月13日⑨から発行します
■共通 国民課税課 ☎内線201 または各地域庁舎税務担当へ

平成26年度の軽自動車税 納税通知書をお送りします

■今年4月1日現在で軽自動車（バイクや小型特殊自動車、乗用の農機具等を含む）を所有している方
■納期限 6月2日⑩まで1年分を1回で納めてください（月割り課税はありません）

4月2日以降に廃車や名義変更をしても26年度分全額を納めることになりません。**■** 岡本所課税課内線206または各地域庁舎税務担当へ **他**▽納税の際に発行される納税証明書 車検時に必要です。大切に保管してください(口座振替の方には6月2日引き落としの後ハガキで送付します)▽身体障害者等の減免 5月15日④〜30日⑤に同課で申請手続きをしてください(今まで減免を受けていた方は、車が変わるなどしなければ改めて申請する必要はありません)。減免には障害等級などの条件があります

平成26年度固定資産税・都市計画税の納税通知書をお送りします

■ 発送日 5月15日④ **■** 今年1月1日現在の登記簿や固定資産課税台帳に土地や家屋などの所有者として登録されている方 **■** 納期限 第1期：6月2日④ 第2期：7月31日④ 第3期：来年1月5日④ 第4期：3月2日④ **■** 岡本所課税課内線207または各地域庁舎税務担当へ **他**納税通知書には土地・家屋の一筆・棟ごとの「課税資産の内訳」を添付しています。必ず課税内容を確認してください。同封のミニ読本もご覧ください

生活



**行政に関する相談は
行政相談委員へ**

行政相談委員及び総務省山形行政評

価事務所では、国・N・T・T・公庫等の特殊法人や独立行政法人等についての苦情や要望・意見などを聞き、改善するよう働きかけます。お気付きの際はご相談ください。相談は無料で、秘密は守られます。

▼ 市内の行政相談委員(敬称略) 鶴岡地域：渡邊ゆみ(☎22・4054)、小池政幸(☎24・7070) 藤島地域：池田勝美(☎64・5269) 羽黒地域：高田志郎(☎62・2457) 榊引地域：澤川宏一(☎57・2554) 朝日地域：渡部芳勝(☎53・3106) 温海地域：本間仁教(☎44・2779) **▼** 山形行政評価事務所(行政苦情110番) ☎0570・090110 **■** 岡本所市民課内線158

下水道(公共・集排)・市設置型浄化槽をご利用の方へ

▼ 井戸水・温泉水など、水道水以外の水を使用している方は届出が必要で水道水以外の水を下水道等へ排除することになった場合や、井戸水等の給水設備を変更し、下水道等への排水に変更が生じる場合は届出が必要です。また、計測装置(メーター)を取り付けていない場合で、使用人数等に変更があった場合も届出が必要です。**■** 岡上下水道部下水道課内線468

ファミリー・サポート・センターをご利用ください

保育園・幼稚園・小学校等の送迎や、保護者の病気・急用のときの子供の預かりをする活動を行っています。育児

の援助を頼みたい方(おねがい会員)と援助をしてくれる方(まかせて会員)が会員登録して育児支援をします。まかせて会員は、特別な資格や経験がなくても子供が大好きな方であれば誰でも登録できます。また、万一の場合に備えて保険にも加入しています。

■ 利用料金 1時間600円(子ども家庭支援センター(にこふる) ☎25・2741)

入居者募集

▼市営住宅		階数・間取り	戸数
住宅名			
美原住宅	4階・2DK	1	
稲生住宅	4階・2LDK	1	
東部住宅	3階・3DK	1	
みどり住宅	1階・2DK (高齢・障害者向け)	1	
大西住宅	3階・3DK	1	
大山住宅	1階・2DK (高齢・障害者向け)	1	
七窪住宅	2階建・3K	1	
温海紅葉岡住宅	2階・3K	1	
	4階・3K	1	

▼市営ちわら住宅(第6期)

種別	間取り等	戸数
高齢・障害者向け(バリアフリー)	1LDK	1
子育て世帯向け(小学生まで)	3DK	3

▼ 共通 **■** 入居時期 7月中旬以降 **■** 5月1日④〜23日⑤午後5時に本所建築課内線483または東部建設事務室(羽黒庁舎)・南部建設事務室(朝日庁舎)・温海建設事務室(温海庁舎)へ **他**入居資格要件あり。調査の上、

入居を決定します。詳しくは募集案内書をご覧ください

その他



「里親さん」になる人を募集しています

親の病気や様々な事情で養育環境に恵まれない子供を、愛情とぬくもりをもって家庭へ迎え入れ、養育して下さる里親さんを募集しています。里親には、養育里親、専門里親、親族里親、養子縁組を希望する里親があります。登録申請など詳しくは子ども家庭支援センター ☎25・2741へ。

毎日が防犯 気をつけよう みんなで犯罪被害防止!

春は開放的な気分になるとともに外出の機会も増えて犯罪が多発する傾向があります。▽振り込め詐欺(オレオレ詐欺)。▽住宅侵入(空き巣)。▽不審者の声掛け・連れ去り。▽ストーカー・チカン・ひったくり。▽車上狙い。自転車盗難。少しでも不審に思ったら鶴岡警察署 ☎28・0110へ。**■** 岡本所防災安全課内線662

5月は「水防月間」です

水害は、大切な生命や財産を瞬時に奪ってしまいます。もしものときに備え、日頃からの心構えが重要です。次のような確認や準備をして水害に備えましょう。▽テレビなどの気象情報に

留意しましょう。▽避難場所・避難路を確認しましょう。▽非常持出品を準備しましょう。

また、農業用水の通水が始まり水かさが増しています。加えて、局地的な集中豪雨が頻発する傾向にあり、河川や水路の急な増水も懸念されます。水難事故に遭わないよう心掛けることも、危険な場所で遊んでいる子供を見つけたら注意するなど、地域ぐるみで水の事故を防止しましょう。

▽本所防災安全課 ☎内線 119

熊の出没に注意！

5月・6月は冬眠から目覚めたツキノワグマが餌を求めて行動する季節です。山や山際の農地に出掛ける際は、鈴・ラジオなど音の出るものを携帯し、十分に注意してください。夕方～早朝は人里に出没する可能性が高くなります。熊を見つけた場合は、駐在所（警察署）、本所農政課 ☎内線 556 または各地域庁舎産業課へ。

森林の土地を取得したとき届出が必要です

個人か法人かに関わらず、売買契約、相続、贈与、法人の合併等によって、森林（登記上の地目に関わらず都道府県が作成する地域森林計画の対象となっている森林）の土地を新たに取得した場合は、森林の土地の所有者届出が必要です（国土利用計画法に基づく土地売買契約の届出をした場合は不要）。面積の基準はなく全て対象です。

▽本所農山漁村振興課 ☎内線 517 または各地域庁舎産業課へ

山火事注意！多発時期です 守りたい森の輝き 防火の心

山火事の原因の多くは、たき火・タバコ・火入れの不始末です。行楽や山菜採りで山林に入るときは、火の取扱いに十分注意し、山火事による山林の損失を防ぎましょう。また、山林への火入れは許可が必要です。実施予定日の7日前までに申請してください。 ▽本所農山漁村振興課 ☎内線 559 または各地域庁舎産業課へ

土砂災害危険区域実態調査

鶴岡地域で毎年実施しています。調査へのご協力をお願いします。

☎5月14日④～23日⑤ ▽本所防災安全課 ☎内線 119

建設リサイクル法 全国一斉パトロール

市では、5月中旬に建設リサイクル法に基づくパトロールを実施します。建築物等の解体時には届出をし、木材コンクリート、アスファルト等の分別解体・再資源化を適正に行いましょう。

▽本所建築課 ☎内線 484

計量器（ばかり）検査の事前調査

取引や証明に使用する計量器は、2年に一度の定期検査が義務付けられています。そのため、市では定期検査前

の5月下旬～6月上旬に計量器の使用状況について調査しますので、ご協力をお願いします。なお、定期検査は鶴岡地域が7月2日④～10日⑤、藤島・羽黒・櫛引・朝日・温海地域が9月上旬に実施する予定です。

▽本所商工課 ☎内線 565

総合保健福祉センター（にこふる） 使用料改定のお知らせ

▽7月1日④利用分から ▽健康課（にこふる） ☎内線 363 ▽他一般利用の申込みは2か月前の1日からです（7月分は5月1日④から） ▽詳細は市HP「健康課」

勤労者会館 使用料改定のお知らせ

▽7月1日④利用分から ▽使用料

	大会議室	大ホール	上記以外
午前	1,020円	1,840円	710円
午後	1,840円	3,080円	1,230円
夜間	1,840円	3,080円	1,230円
全日	3,900円	6,470円	2,460円

▽本所商工課 ☎内線 565 ▽他冷暖房設備使用料に変更はありません

人と動物が気持ちよく共生できるまちに 愛犬の散歩のマナーを守りましょう

誰しも自宅付近でおしっこやふんをされるのは嫌なものです。お互いが気持ちよく暮らせるようご協力をお願いします。▽愛犬のトイレは散歩に出掛ける前に自宅敷地内で済ませましょう。▽外でしてしまったときのために、ふんを持ち帰る袋と、おしっこを流す水

（ペットボトル等）を持って出掛けましょう（河川敷や側溝、雪の中等への放置は厳禁です）。▽小さな犬も必ずリード等でつないで歩きましょう。

▽健康課 ☎内線 362

5月30日は ごみゼロの日です

ごみの減量とリサイクル推進など、ごみについて考えてみませんか。不法投棄やポイ捨てをなくし、ごみのないきれいな鶴岡にしましょう。

▽鶴岡ごみゼロ大作戦

ポイ捨てごみ等の清掃活動を実施します。 ☎5月30日⑤午前10時（小真木原公園中央駐車場集合） ▽廃棄物対策課 ☎内線 677

「事業系ごみ」は「ごみステーション」には出せません

会社や商店などの事業活動に伴う廃棄物で、「もやすごみ（特別なものを除く）」以外は「産業廃棄物」と定められており、事業者の責任で処理することが義務付けられています。産業廃棄物は、自ら再資源化に努めるか、産業廃棄物処理許可業者に処理を依頼してください。また、一般廃棄物である「もやすごみ」は、市のごみ焼却施設に自ら搬入するか、一般廃棄物処理許可業者に処理を依頼してください。

▽廃棄物対策課 ☎内線 677

不法投棄監視中

誰かが見ている…不法投棄を見つけたら通報してください。

通報先：鶴岡市不法投棄監視センター ☎22-2848

しんにちは つるおか

No. 93

女性の発想力は面白いですよ

しらかわ とうこ
白河 桃子 さん

少子化ジャーナリスト。作家。山田昌弘氏（中央大学教授）とともに「婚活」を提唱し婚活ブームを起こす。『妊活バイブル』『女子と就活』『婚活症候群』『格付けしあう女たち 女子カーストの実態』など著書多数。つるおか婚活支援ネットワーク講演会の講師として来鶴。東京都出身。



鶴岡に来たのは二回目です。鶴岡は、海あり山ありで自然資源が豊富な所だという印象です。

私は、婚活や妊活など“女性”をキーワードとした活動をしています。女性は取材をしている面白いですよ。自分を客観的に見ている人が多いし表現力もある。これまでの社会というのは、男性を中心に作られてきたところがどうしてもありますよね。女性は、いずれ嫁に行く人ということで、なかなか家業の中の人として育てられない。私が書いた『跡取り娘の経営学』という本は、突然家業を継ぐことになった跡取り娘が、傾きかけていた家業を再生するというお話です。新しい視点で物事を見たり、それまでなかったものを生み出したりする女性の発想力は本当に面白いですし、女性には改革者の資質があると思いますね。



少子化問題を考えるとき、仕事も結婚も出

産も子育ても、ばらばらに考えないで、女性一人の人生の上に全部乗っているものと考えた方がいいと思っています。今、政府では、切れ目のない支援ということで少子化対策を打ち出しています。女性が活躍できる環境作りも少子化対策の一環であるという形になってきて、とても良かったと思っています。でも、まだ地方では「嫁に行ったら仕事はセーブするもの」というような考え方があるのではないのでしょうか。これは本当にパワーの無駄遣いで、逆に子育てしながら無理なく働ける環境があれば、女性はいくらでもパワーを発揮できるのです。

女性の活躍と地域活性は通底しているので、地域を元気にすることが重要だと思っています。地方の良いところの一つは地域力。都会では余り見られなくなった地域のコミュニティやネットワークがあるということが一番の強みだと思います。それも一度壊してしまうとなかなか得られない力なので、ぜひこれからも大切に生かしてほしいと思います。

講演会の様子（3月21日/グランドエル・サン）

「提言はがき」
平成18年から実施し毎年100通以上の意見・要望・提言等が寄せられています。このハガキに皆

市では、市民の皆さんの意見や提言を市政に反映させるため広聴事業を行っています。具体的には、市内の公共施設（市役所、公民館・コミュニティセンター等）に配置している「提言はがき」や「市ホームページ」で意見・提言を受け付けています。また、団体やグループを対象に、市長と直接意見交換を行う「市長と語ろう！」「車座ミーティング」を実施しています。

A 「提言はがき」や「車座ミーティング」をご利用ください

市役所の仕事や市のまちづくりについて、多くの市民がいろいろな意見を持っていると思います。意見や提言などは、どのように伝えればよいでしょうか。

Q 市民の意見や提言を届けるには

声

voice

市への意見や質問、広報を読んでの感想などをお寄せください。

◎送り先 本所総務課

☎ 25 - 2111 内線 316

スクールライフ!

鶴岡市にある10校の高等学校と高等専門学校。
その学校ならではの取り組みや活動を生徒・学生が紹介します。

No. 1 あいさつ運動／鶴岡工業高校（生徒会）



[学校概要] ○創立…大正9年(工業高校として) ○学科…機械・生産・電気電子・情報通信・建築・環境システム科(全日制)、工業技術科(定時制) ○校訓…「誠実勤労」「質実剛健」 ○生徒は専門的な研究活動やものづくりをとおして充実した学校生活を送る。卒業後も各学科の特徴を生かし様々な分野で活躍



■ 紹介者 [写真左から]

- 生徒会副会長 / 佐藤祿平さん (電気電子システム科3年生)
- 生徒会長 / 小林健俊さん (生産システム科3年生)
- 生徒会副会長 / 太田佑貴さん (機械システム科3年生)

私たちの高校では「あいさつ運動」を実施しています。遅刻防止はもちろん、挨拶で学校全体が活気づくことが目的です。今年度最初は、4月8日～11日に生徒会理事会26人が生徒昇降口前に並んで実施します。これまで学校生活を送ってきた中で感じるのは、『「鶴工」は挨拶がきちんとできる学校』だということ。ふだんからみんなが自然と挨拶を交わしています。8日は入学式が行われるので、そういう印象を新入生にも感じてもらいたいですね。そして、9日の対面式を楽しんでもらい、緊張を和らげてくれたらうれしいです。

2回目の運動を5月下旬から、3回目を10月上旬からそれぞれ約1か月半実施します。これらは各委員会・部活動等が日替わりで担当。ほぼ全校生徒が参加します。全校生徒参加型は昨年度に

始めたのですが、「自分たちの学校の取り組みとして、全員でやっていこう」という気持ちが生徒の間に生まれつつあります。全員で取り組むことによって、よい雰囲気づくりにつながっていますし、私たちもその明るい雰囲気が好きですね。鶴工の伝統として続けていければと思います。

「無限の可能性」をスローガンに、これから1年間、生徒会は様々な活動をしていきます。意見しやすいように「目安箱」を設置しているのですが、できるだけ多くの声を取り入れていきたいです。また、6学科で開催する学校祭は今年が最後。生徒も地域の方も楽しめるものになりたいと気が入っています。学校生活は生徒会だけで成り立つものではないので、全校生徒で「より良い鶴工」をつくり上げていきたいと思っています。



あいさつ運動 (4月8日～11日)



対面式・部活動紹介 (4月9日)

さんの声を記入し、郵便ポストに投函してください(切手不要)。頂いた意見等は担当課に回付し、回答文を差出人にお送りします。

「市ホームページ」

市ホームページのトップページ左側にある「ご意見・ご提言」アイコンをクリックすると、投稿フォームが表示されます。意見と必要事項を入力し「入力終了」をクリックしてください。「提言はがき」と同様に、頂いた内容は担当課に回付し、後日、回答を電子メールで返信します。

※差出人の住所や氏名、電子メールアドレスが見えないため返答できないものが見受けられます。回答をご希望の方は、今一度確認をお願いします。

「車座ミーティング」

市内で活動する団体などが抱える課題や問題について、市長と直接意見交換を行うことで、市政と市民の意思疎通を図ることを目的に行っています。おおむね5人以上のグループでお申し込みください。開催は月3回程度で、1回2時間までとしています。

開催を希望する場合は、開催希望票の提出が必要です。詳しくは市ホームページ「総務課」をご覧ください。

〈本所総務課〉

つるおか 情報掲示板



注) 掲載情報の詳細は、問合せ・申込み先にお問い合わせになるか、ホームページ等でご確認ください。
費がないものは原則無料。申があるものは事前の申込みが必要です。

■掲載を希望する方は…本所総務課 ☎内線316へ
掲載依頼締切日は発行月の前々月25日です。市内で開催され、対象となる市民が多いものを基本的に優先。編集の都合上、掲載できない場合もあります。掲載することが不相当と市が認めるものは掲載できません。

催し



出羽街道路乃茶屋「キラリ」
キラリかたり園かたりまつり

▼かたり園(約1ha) 日5月上旬
まで 費大人1000円(維持協力金)

他同茶屋で要受付

▼かたりまつり 日5月3日①〜6
日②午前9時〜午後4時 場同茶屋

内旬の山菜を中心に地元農産物を販売
▼共通 同同茶屋 ☎47・2588

鶴岡南高校吹奏楽研究会
定期演奏会

日5月5日①午後4時 場希望ホール
(酒田市) 費前売り券400円(当日)

は500円) 同同校 ☎22・0061

2014 天使の笑顔写真展

日5月10日①〜13日②午前9時〜午後
4時 場荘内神社参集殿 他10日①・
11日②は文化箏・ダンス発表あり

しやりん早田孟宗まつり

日5月11日①午前10時〜午後3時 内
早田地区で朝掘りした旬の孟宗や、孟
宗汁(一杯300円)の販売等 場・
閘道の駅「あつみ」しやりん ☎44・
3211

変わりそば・十割そば打 ち体験講座(上級編)

日5月11日①午前10時、午後1時 定
各回8組 費1鉢1,500円(3人・
4人前) 場・閘そば処大梵字 ☎53・
3413

ニューナイス歌謡会 歌と踊りのチャリティー発表会

日5月11日①午前11時30分 場中央公
民館 費前売り券500円(当日は
800円) 申同会

裁判所見学会

日5月15日①午後1時30分 定先着30
人 内刑事裁判傍聴、裁判手続き説明、
裁判員制度説明等 場・申山形地方裁

判所鶴岡支部 ☎23・6666

「J-Tの森 鶴岡」 森づくり活動

日5月17日①午前10時〜午後2時(い
こいの村庄内多目的広場集合。雨天決
行) 内植栽、枝打ち、木工教室 持
軍手、帽子等 閘本所農山漁村振興課
☎内線597

早田孟宗掘り体験

日5月17日①午前10時(道の駅「あつ
み」しやりん駐車場集合。雨天決行)
定先着30人 内孟宗掘り体験、孟宗料
理を作って食べる 費1,500円(孟
宗1本お土産付き) 持軍手等 申5
月9日②まで、あつみ観光協会 ☎43・
3547へ

月山高原で アスパラ収穫体験

日5月17日①・18日②・24日③午後1
時〜4時30分(雨天決行) 内入園料
200円(収穫分は100g200円
で販売) 内団体の場合は各日3日前
まで月山高原みはらしの丘の会へ(個
人は申込み不要)

月山^待筍御膳 月山筍御膳

日5月18日①〜6月15日②午前11
時〜午後4時30分 費前売り券1、
500円 場・閘そば処大梵字 ☎53・
3413

三瀬八森山孟宗まつり

日5月18日①午前
11時〜午後2時
場八森山レクリエ
ーション広場(雨
天時は八森山ヒュ
ッテ) 内孟宗汁・
孟宗御飯・朝採り
孟宗等の販売 閘
三瀬地区自治会 ☎
73・2001 他三瀬コミュニティセ
ンターで1,000円のチケット(1、
100円分の買物ができます。抽せん
券付き)を販売しています(5月15日
①まで)



J A 鶴岡 あぐりセミナー

日初回5月20日①午前9時30分(来
年3月までに全5回) 場農村センタ
ー 内女性 内講話「New和食!話
題の乳和食について学ぼう」小川豊美
氏(管理栄養士)他 費300円 申
5月14日②までJ A 鶴岡生活課 ☎23・
5045へ

東北振興研修所 教養セミナー(孟宗汁懇話会)

日5月21日①午前11時 内講演「戦国
武将加藤清正と二代忠廣の庄内配流」
小林良市氏(庄内加藤清正公忠廣公遺
蹟顕彰会) 費2,000円(昼食代等)
場・申5月15日②まで同研修所 ☎62・
2082へ

春季消防演習

日5月24日④午後1時
 場小真木原陸上競技場(雨天時は小真木原総合体育館)
 消防訓練展示、まとい振り等 固消防本部警防課 ☎22・8320



六十里越街道安全祈願祭 ミニトレッキング

日5月24日④午前8時30分〜午後2時(多層民家集合) 場多層民家↓蟻腰坂↓弘法茶屋跡↓千手ブナ↓多層民家 費2,500円(そば代・手作り笹巻きのお土産付き) 持雨具等 日5月14日④まで、あさひむら観光協会 ☎53・3411へ

旬の農林水産物がそろそろ 朝市〜会場が変わります〜

日5月25日④、6月〜10月の第2・第4日曜日午前6時〜6時45分(計11回) 場鶴岡公園東駐車場 固鶴岡市朝市の会(佐藤) ☎090・2957・2558

摩耶山春の登山会

日5月25日④午前8時(越沢基幹集落センター集合) 固安全祈願祈事、登山、懇親会、山菜等特産品の販売 固あつみ観光協会 ☎43・3547

J A 鶴岡 あぐりカレッジ

日初回5月29日④午前9時30分(来年3月までに全5回) 場農村センター 対未就学児の母親先着30人 固鶴岡自慢の枝豆を植えてみよう 他 費2,500円(内容によって別途材料費等) 日5月15日④までJ A 鶴岡生活課 ☎23・5045へ 他託児あり

タキタロウまつり

日6月1日④午前9時〜午後3時(雨天決行) 場大鳥タキタロウ公園等 固魚のつかみどり、ボート遊び、カヌー・ダッキースクール、山菜直売、森のクラフト、森の音楽会、てんご編み実演&マタギ・タキタロウ講話、荒沢ダム探検、寿岡発電所見学、朝日連峰山開き祈事等 固朝日庁舎産業課内「同まつり実行委員会」事務局 ☎内線352



まるごと体験「しな織の里関川 2014春」

日6月1日④午前9時〜午後3時 場関川しな織センター、関川しなの木の森等 固高校生以上先着25人 固しなの木の保育活動、山菜収穫体験・調理、ワラビのあく抜き体験 費3,000

円(昼食代等) 日5月25日④まで関川自治会 ☎47・2502へ

温海特産品まつり

日6月1日④午前10時〜午後3時 場米子漁港 固温海地域の海・山の幸の販売、フリーマーケット等 固出羽商工会温海支所 ☎43・2411

出羽商工会庄内料理研究会 「食と命を学ぶ集い」

日6月3日④午後2時 場いでは文化記念館 固200人 講演「いのちを繋ぐ食のあり方」 辰巳芳子氏 (料理家) 実演 煮干し、魚・豚・鶏の骨を使っただしとり方 チケット 2,000円 固チケット取扱い 出羽商工会本所・各支所 出羽商工会本所 ☎64・2130



辰巳 芳子 氏 (株)茂仁香

パッチワーク作品展(暮しの中的キルト)

日6月6日④〜8日④午前10時〜午後5時(8日は午後4時まで) 場鶴岡アートフォーラム 固荒井 ☎24・2958

固雪の六十里越街道と 旬の山菜料理を楽しむ会

日6月11日④午前8時15分〜午後4時30分(米の粉の滝ドライブイン集合)

場田麦俣↓細越峠↓湯殿山参籠所 費4,500円(特製街道弁当代等) 持雨具等 日6月4日④まで、あさひむら観光協会 ☎53・3411へ

淡井会 民謡おさらい会

日6月15日④午前9時30分 場すまい 固同会 ☎24・5447

せかいの台所 ブラジル料理〜フェルナンドさんの台所〜

日6月15日④午前10時〜午後1時 固10人 固師松生フェルナンド氏(ブラジル連邦共和国出身) 費2,000円 持エプロン 場・日5月17日④から出羽庄内国際村 ☎25・3600へ

鶴岡市民健康スポーツクラブ 市民登山「母狩」

日6月22日④午前6時(市役所本所集合) 場谷定↓高見台↓母狩山頂↓鎧ヶ峰↓金峯神社中の宮 固先着50人 固高校生以上:2,000円 中学生:1,000円 持昼食、雨具、軍手、保険証等 日6月10日④まで同クラブ事務局 ☎25・8131へ

世話焼きコン 恋のさくらんぼ

頼れる既婚者の友人・知人と一緒に参加して、すてきな出会いを見つけてみませんか。 独身の方と既婚の方の2人1組(①25歳〜40歳の独身の男性と、その方を応援する既婚の友人等 ②25歳〜40歳

の独身の女性と、その方を応援する既婚の友人等)での参加が基本です。自身の方同士での参加を希望する場合は、ご相談ください。

■6月28日④午後2時(①はオリエンテーション参加のため午後1時30分) 場産直あぐり 定①②各15組(申込み多数の場合は抽せん) 内さくらんぼ狩り、立食交流、カップリングゲーム等 費①1組5,000円 ②1組3,000円 申6月6日⑤まで榎引片舎総務企画課☎57・21111へ



健康・スポーツ



ふじしまスポーツクラブ さわやかウォーキング講習会

■5月8日⑥・15日⑥・22日⑥午後2時〜3時(全3回) 場藤島体育館 費750円 申5月7日⑥まで同クラブ☎64・2143へ

認知症患者家族教室

■5月17日④午前10時 場総合保健福祉センター(にこふる) 内講話「認知症を知ろう認知症かな?と思ったら」丸谷宏(荘内病院神経内科主任医長)、アドバイザー(保健師) 申鶴岡市地域包括支援センター☎29・4180または健康課(にこふる)☎

内線364へ

ナイターソフトテニス教室

■5月12日〜10月13日の毎週月曜日午後7時〜9時 場小真木原テニスコート 費大人:6,000円 親子:9,000円 小・中学生:5,000円 兄弟姉妹(小・中学生):8,000円 家族(3人以上):1人増すごとに4,000円 夫婦・成人兄弟姉妹:1万円 申鶴岡ソフトテニス連盟

つるおか健康塾

■5月17日④午後1時30分 場荘内病院 内「肺結核のはなし」河上英則(同院呼吸器科主任医長)、「口腔ケアのはなし」鶴巻佳那(同院医療安全管理室歯科衛生士) 申5月14日④まで同院地域医療連携室内「緩和ケアサポートセンター」鶴岡・三川 ☎26・5180へ

てくてく健康「里山あるき」

▼新緑の八森山を訪ねて ■5月18日④午前9時(送迎バス市役所本所発(要予約)) 場気比神社↓八森山 費1,300円(現地集合(午前9時30分・三瀬小)の場合は1,200円。三瀬八森山孟宗まつり参加料等) 申5月7日④〜12日④
▼ふじの花まつりウォーク ■5月24日④午前9時30分(送迎バス市役所本

所発(要予約)) 場藤島地区地域活動センター(旧藤島公民館)↓藤島駅↓藤島倉庫↓六所神社↓藤島城址↓東田川文化記念館↓藤島地区地域活動センター(約7km) 費1,000円(現地集合(藤島地区地域活動センター・午前10時)の場合は900円。昼食代(藤島地域特産メニュ)等) 申5月13日④〜19日④



▼マタギの里大鳥を訪ねて ■5月31日④午前8時30分(送迎バス市役所本所発(要予約)) 場タキタロウ広場↓河合橋↓松平山↓大鳥鉱山跡↓大鳥自然の家(約8km) 費1,000円(現地集合(タキタロウ広場・午前9時30分)の場合は900円。山菜汁代等) 持軽食、おわん、箸 申5月14日④〜26日④

▼義経上陸の地を巡る ■6月1日④午前8時(送迎バス市役所本所発(要予約)) 場マリノパークねがせき↓鼠ヶ関灯台・義経ゆかりの浜↓大龍寺↓念珠関跡↓念珠の松↓マリノパークねがせき(約8km) 費1,000円(現地集合(マリノパークねがせき・午前9時)の場合は900円。温海地域特産メニュ代等) 持軽食、おわん、箸 申5月16日④〜26日④
▼名水!長滝を訪ねて ■6月8日④

午前8時(送迎バス市役所本所発(要予約)) 場田川コミュニティセンター↓砂谷・長滝↓田川コミュニティセンター(約14km) 費1,000円(現地集合(田川コミュニティセンター・午前8時30分)の場合は900円。そば代等) 申5月26日④〜6月2日④
▼共通 定各100人 費中学生以下500円 持コップ、雨具 申スポーツ課☎25・8131 他小学生以下保護者同伴。ウォーキングペンゴ対象事業

元気もりもり健康教室 《たけのこコース①》

高齢者のための健康づくりに役立つ教室です。

■5月27日④午後1時 場(にこふる)対健康づくり・介護予防に興味のある方先着30人 内体操「運動器を鍛えて若さを保つ」澤田美佳氏(健康運動指導士)、講話「健康長寿の6つのポイント」「脳力向上の生活術」保健師・管理栄養士、脳活性化ゲーム等 申5月20日④まで鶴岡市地域包括支援センター☎25・21111内線536へ

ポールウォーキング教室 「新緑の羽黒山編」

■6月7日④午前9時〜午後2時(月山ビジターセンター駐車場集合) 内中学生以上先着20人 内同センター周辺でポールウォーキング、クラフト作成 費1,000円(みそ汁代等) 持昼食、雨具、ポール(貸出しあり) 申5月30日④まで鶴岡市民健康スポーツクラブ事務局☎25・8131へ

一般財団法人鶴岡水泳育成協会
親子水泳教室

日 6月7日～7月5日の毎週土曜日 午前11時～11時45分(全5回) 場 市民プール 対 1歳～3歳の幼児とその保護者 申 同協会 ☎22・0074 他 詳細は同協会HP

小真木原テニスコート
登録申請受付

第2期利用期間 7月・8月 対 市内に在住または勤務している方を中心とした6人以上の団体 申 5月7日④～20日④に鶴岡市体育協会 ☎25・8131へ

鶴岡地区クラブバレーボール連盟 チーム・個人募集

チーム編成 クラブ男子・女子、実業団、シニア(35歳以上)、ミドル(男女混合) 登録料 1チーム7,000円(個人は登録チームを紹介し) 大会参加費(1チーム料金) 連盟会長杯:3,000円 ナイターリーグ:8,000円 申 5月31日④まで同連盟事務局へ

田川地区社会人ナイター卓球リーグ 参加チーム募集

日 7月10日～11月6日の木曜日午後6時30分～9時30分(計16日) 場 朝陽武道館 種目 硬式男子、硬式女子 ラージボールの各団体戦(3種目) 申 6月15日④まで鶴岡卓球協会へ 他

詳細は同協会HP

「躰道健康教室」
無料体験入門

日 毎週火曜日午後7時～8時30分 場 大山コミュニティセンター 対 中高年の方 無料体験期間 1か月

鶴岡ソフトテニススポーツ少年団

場 小真木原テニスコート、市内各テニスコート 対 小学生 費 月額2,000円(別途保険料・登録料)

子育て・子供向け



図書館本館 おはなし会

▼ ともおはなし会 日 毎週水曜日午後4時、毎週土曜日午後3時、毎月第4水曜日午前11時(乳幼児向け) 絵本の読み聞かせ、紙芝居、昔話、手遊び等

▼ 春のたねまきおはなし会 日 5月11日

④ 午前10時(小学生向け)・10時30分(小学生向け) 素語り、パネルシアター、ペープサート、詩等



▼ 共通 対 幼児～小学生、親子 場 同館 ☎25・2525

鶴岡アートフォーラム 親子ですこすギッズアトリエ

日 毎月第2土曜日午前10時～正午(10月11日④は休み) 対 幼児～小学生(低学年)とその保護者 内 お絵描き、工作等自由に制作 場 同館 ☎29・0260 他 詳細は同館HP

ゴールデンウィーク企画 作って遊ぼう! こどもの日スペシャル

日 5月3日④～5日④ 午前10時～正午 対 幼児～小学生(低学年)とその保護者 内 こどもの日にちなんだ作品の制作 場 同館アートフォーラム ☎29・0260 他 詳細は同館HP

平成26年度クラブ員募集
鶴岡少年少女発明クラブ

日 毎月第2・第4土曜日午前9時～11時30分(年間22回) 5月10日④午前10時に中央公民館で開講式・オリエンテーションを行います 場 秋山鉄工(株) 日本国工場等 対 市内在住の小学4年生～中学3年生先着20人 費 年額4,000円 申 5月2日④～9日④に学校教育課(櫛引庁舎) ☎57・4865へ 他 ボランティア指導員を随時募集しています

あかちゃんのお部屋

日 5月13日④午前10時 場 にこふる 対 市内在住の平成25年12月・平成26年1月生まれの未就園児とその保護者、初めて出産を迎える妊婦 内 触れ合い

遊び、お茶タイム 持 バスタオル 申 5月9日④まで子ども家庭支援センター(にこふる) ☎25・2741へ

あかちゃん広場

日 5月15日④午前10時 場 にこふる 対 市内在住の平成25年5月～11月生まれの未就園児とその保護者 内 ベビーマッサー、赤ちゃんヨガ 師 上野和佳氏(チャイルドケアスペシャリスト) 持 バスタオル 申 5月12日④まで子ども家庭支援センター ☎25・2741へ

まんまルーム5月の講座

日 5月16日④午前10時30分 内 「トイレトレーニング」公立保育園長 場 同館まんまルーム ☎24・5635

子どもまつり

日 5月18日④ 時 場 午前9時～正午 対 鶴岡公園 午前9時30分～午後3時 中央児童館 午前10時30分～午後3時 内 川ほととパーク 午後1時～3時 小真木原総合体育館 同本所子育て推進課内「同まつり実行委員会」事務局 ☎内線150

他 雨天時は会場変更や企画の中止を行う場合があります



離乳食教室
「ベビーキッチン」

回 5月22日(土)午前9時45分 場 総合保健福祉センター(にこふる) 対 平成25年6月～8月生まれの子供とその保護者先着20組 内 離乳食の進め方と調理実習・試食、栄養士による個別相談 費 1組500円 持 大人：母子健康手帳、エプロン、三角巾 子供：食食用エプロン、お手拭き、甘い飲み物、スプーン、バスタオル、お出掛けに必要な物 申 5月15日(土)まで健康課(にこふる) 公 内線375へ



わんぱく自然塾〜春の巻〜

回 5月24日(土)～25日(日)(1泊2日) 対 小学4年生～中学3年生30人 内 金峰山～母狩山縦走登山、山頂ビバーク、サンライズウォッチング 費 2、500円 場 申 5月8日(土)まで金峰少年自然の家 公 24・2400へ 他 詳細は金峰少年自然の家HP

小学生生まれ!!「しゃぼん玉で遊ぼう」

回 5月24日(土)午後2時 内 ストロー・ハンガー・フラフープ等を使ってしゃぼん玉遊び 場 閩南部児童館 公 64・1900

転入者のための
子育て案内講座

回 6月5日(土)午前10時 場 にこふる 対 未就学児がいる転入家庭の親子先着10組 内 子育て情報の紹介 申 6月3日(土)まで子ども家庭支援センター(にこふる) 公 25・2741へ 他 託児あり

プレイセンターポピンズ

家族と一緒に成長するプレイセンターに参加しませんか。子供の自由な「遊び」を見守り、一緒に遊び、学び合う、保護者らの自主運営による活動です。

回 6月9日(土)来年3月9日の毎週月曜日午前9時45分～正午(夏休み・年末年始休みあり) 内 市内在住の未就学児とその保護者先着15組 費 1、110円 場 申 5月7日(土)から南部児童館 公 64・1900へ

育児講話

回 6月10日(土)午前10時 場 にこふる 対 1歳半～3歳ぐらゐの子供の保護者先着30人 内 子どもの育ちとだだこね 長谷川真弓氏(中央児童館長) 申 子ども家庭支援センター 公 25・2741 他 託児あり

「保育園体験」
自然の中で遊ぼう!

回 6月12日(土)午前9時～午後1時 場 三瀬保育園等 対 未就園児(2歳以上)

とその保護者15組 内 保育園体験、海辺で遊ぶ 申 5月7日(土)から子ども家庭支援センター 公 25・2741へ

自然体験活動
「夏の海を楽しもう!!」

回 6月14日(土)午前10時～午後4時(中央児童館集合) 場 由良海岸 内 小学生20人(申込み多数の場合は選考) 内 自然観察、工作等 費 150円 申 5月19日(土)～30日(金)に同館 公 24・4608へ

中央児童館ひろっぴあ
フリーマーケット

▼フリーマーケット 回 6月15日(日) 時 ①午前9時30分～11時30分 ②午後1時30分～3時30分(①と②で店の入替えあり) 内 乳幼児・小学生の衣類・玩具等の販売(全品500円以下)

▼出店者募集 定 ①②各8人 費 150円 申 5月10日(土)～30日(金) 他 5月31日(土)午前10時に抽せん会
▼大型商品販売委託品募集 委託料 売上げの5% 申 6月14日(土)まで
▼共通 場 閩同館 公 24・4608

にこにこ相談

子供の発達の様子に心配のある方、成長の状態を理解したい方等を対象に、教育関係者が個別に相談を受けます。
回 6月17日(土) 場 鶴岡養護学校 申 6月3日(土)まで山形県教育センター 公 023・654・6060へ 閩 学校教育課(櫛引庁舎) 公 57・4865

施設の催し



鶴岡アートフォーラム

▼個人制作のための「オープンアトリエ」 個人の制作活動(特に平面作品制作)のためにアトリエを開放します
回 毎月第2・第4日曜日午後1時～5時(10月12日(土)は休み) 対 中学生以上 費 200円(中学生無料)

▼特別展覧会・郷土ゆかりの作家「日本画家 福王寺法林回顧展・遺志を継ぐ者 福王寺一彦」展 回 5月25日(土)まで 時 午前9時30分～午後6時(入場は午後5時30分まで) 費 大人：500円 高校生・大学生：300円 中学生以下：無料 他 5月3日(土)・17日(土)午後2時にギャラリートークを、6日(土)・25日(土)午後2時に福王寺一彦氏によるアーティスト・トークを開催
▼共通 場 閩同館 公 29・0260 他 詳細は同館HP

自然学習交流館ほとりあ

▼企画展示「斎藤政広写真展」森のいのちを見つめて 回 5月26日(土)まで
▼企画展示「切手と新聞記事で見る野鳥観察」 回 5月26日(土)まで
▼ワークシヨップ 内 回いきものみつけ♪：5月4日(土)・5日(日)・6日(日) 午前10時 木工クラブ：4日・5日 午後1時 費 各100円
▼散策会「新緑のブナの森散策」 ほとりあ

甲種防火管理新規講習

日 6月12日①・13日② (2日間) 場
 消防本部 定 100人 日 5月7日
 ④～20日④に山形県消防設備協会 ☎
 023・629・8477へ 他申込
 書は消防本部、消防署及び消防各分署
 にあります。日本防火協会HPからダウ
 ンロードも可

危険物取扱者試験

回 6月21日① 場鶴岡工業高校 ■受
 付期間 電子申請：5月9日①午前9
 時～19日①午後5時 書面申請：5月
 12日①～22日① 問消防試験研究セン
 ター山形県支部 ☎023・631・
 0761 他詳細は同センターHP。願
 書は消防本部、消防署及び消防各分署
 にあります

募集



皆さんも農林水産業の6次産 業化に取り組んでみませんか

農林水産物の加工等6次産業化につ
 ながる取り組みや、鶴岡の農林水産業
 を元気にする先進的な取り組みを支援
 します。市HP「農政課」を確認の上、
 お申し込みください。

市内在住の意欲ある農林漁業者また
 は農林漁業者等の団体 ■補助金額
 事業費の3分の2以内(助成は審査の
 上決定。上限は個人10万円、団体20万

円) 申 6月6日①まで本所農政企画
 室 ☎内線589または各地域庁舎産業
 課へ

花いっぱい運動に助成し ます(鶴岡地域対象)

花いっぱい
 の美しい街にする
 ため、本市では
 市民参加による
 同運動を推進し
 ています。事業
 に参加する団体
 には、経費の一
 部を補助します。
 ■補助対象 鶴
 岡地域内で行う同運動で、管理者の許
 可を得て道路側面やロータリー、公
 共施設等に花を植栽する際の球
 根・種子・苗・肥料・土・プランター
 に要した経費 申 5月7日①～11月28
 日①に本所コミュニティ推進課 ☎内線
 168へ



かたくりの花写真コンテ スト 作品募集

応募規定 カラー・モノクロプロ
 ント(四つ切り・
 ワイド四つ切り)
 ■応募 作品題
 名・撮影場所・住
 所・氏名・電話番
 号を明記の上、5
 月18日①まで月山
 あさひ博物村 ☎
 53・3411へ



かたくりの花

発表 5月下旬に入賞者へ直接通知
 他 5月24日①～6月15日①に作品を展
 示します

山形県沿岸域総合利用推進会議 豊かな海づくり活動を支援します

同会議では、豊かな海づくりに向け
 た地域主体の取り組みを支援します。
 対 庄内地域の自治会、NPO法人、学
 校等 ■対象事業 海洋資源を活用し
 た体験学習や、庄内沿岸の環境保全
 沿岸域の利活用促進に向けた取り組み
 等 ■補助金額 事業費の2分の1以
 内(上限10万円。予算の範囲内で採択)
 申 5月30日①まで庄内総合支庁産業経
 済企画課内「同会議」事務局 ☎66・
 5493へ 他申請書は市HP「地域振
 興課」及び庄内総合支庁HPからダウ
 ンロード可。申請後、審査委員会(6月
 開催)への出席が必要

山形県消費生活サポーター 募集

市内在住の20歳以上の方で、悪質商
 法による被害防止等消費生活に関心
 ある方 申 5月30日①まで山形県消
 費生活センター ☎023・630・
 3237へ

全国育樹祭式典行事 公募参加者募集

日 10月12日① 場山形県遊学の森(金
 山町) 申 5月30日①まで本所農山漁
 村振興課 ☎内線559へ 他申込書は
 県HPからダウンロード可。応募多数の
 場合は抽せんとなります

中心商店街の空き店舗で開業しませんか チャレンジショップ事業

鶴岡TMOでは、中心商店街の空き
 店舗を利用して新しく商売を始める方
 に、家賃と改装費を支援します。

問鶴岡商工会議所内「鶴岡TMO」事
 務局 ☎24・7711 他詳細は鶴岡T
 MOP

相談・その他



憲法記念行事 無料法律相談会

県弁護士会鶴岡地区会員が民事・家
 事・交通事故等の法律相談に応じます。
 日 5月14日①午前10時～午後3時(正
 午～午後1時を除く。受付は午後2
 時30分まで) 場市役所本所大会議室
 問本所市民課 ☎内線158

6月1日は人権擁護委員の日です 人権なんでも相談所

夫婦・家族間のいざこざ、DV、老人・
 子供の虐待、遺産相続、体罰、いじめ
 問題、近所とのトラブル、騒音・悪臭
 等の公害、いながら
 せ、土地の境界問題、
 障害者・外国人等の
 差別、震災に伴う人
 権問題等、どんなこ
 とでもご相談くださ
 い。人権擁護委員ま
 たは法務局職員が相
 談に応じます。



どの会場でも相談できます。受付時間は各会場終了時刻の30分前までです。

- 日・場・回▽6月2日(日)午後1時～4時：①藤島ふれあいセンター・藤島庁舎市民福祉課(内線132) ②すまいる・朝日庁舎市民福祉課(内線320)▽3日(火)午前10時～午後3時：山形地方事務局鶴岡支局・本所市民課(内線158)▽3日(火)午後1時～4時：①羽黒福祉センター・羽黒庁舎市民福祉課(内線116) ②櫛引公民館・櫛引庁舎市民福祉課(内線238) ③温海ふれあいセンター・温海庁舎市民福祉課(内線222)
- ▼随時人権相談を受け付けています
- 場・岡山形地方事務局鶴岡支局(22・1003)

鶴岡ワークサポートルーム

鶴岡ワークサポートルームでは、次のような相談を受け付けています。仕事を探している方も事業所の方も、ぜひご利用ください。

■相談内容 内職相談：在宅での仕事を希望する方を対象とした情報提供とあっせん 若年者無料職業紹介：35歳までの方を対象とした就職情報の提供とあっせん

月曜日～金曜日
午前9時～午後4時 場・回鶴岡ワークサポートルーム(市役所本所1階) ☎25・2215



庄内保健所 各種相談日(全て要予約)

▼女性の健康相談 奇数月は婦人科医師、偶数月は保健師が担当します

毎月第4水曜日午後3時30分～4時30分 場・庄内保健所子ども家庭支援課(66・5653)

▼精神保健福祉相談 ①毎月第2火曜日午後1時30分～3時30分(担当は精神科医師) ②月曜～金曜日午前8時30分～午後5時15分(担当は保健師)

場①総合療育訓練センター庄内支所 ②庄内保健所地域保健福祉課 ③庄内保健所地域保健福祉課(66・4931)

▼ひきこもり相談 ①毎月第4火曜日午後1時30分～3時30分 場・庄内保健所地域保健福祉課(66・4931)

▼エイズ、B型及びC型肝炎、性器クラミジア感染症の相談・検査 ①月曜～金曜日午前8時30分～午後5時15分(検査は毎週火曜日午前9時30分～正午) 場・庄内保健所保健企画課(66・4920)

B型肝炎特別措置法説明会・個別相談会(無料)

①7月5日(土)午後1時30分～4時(受付は午後3時まで) 場・庄内産業振興センター ②集団予防接種でB型肝炎になった方とその家族 ③給付金支給特別措置法及び認定手続きについて弁護士による説明会・個別相談会 ④全国B型肝炎訴訟新潟事務所(025・223・1130) 他個別相談会のみ参加も可。予約の方優先

鶴岡市中小企業共済会 加入のご案内

鶴岡市中小企業共済会は、労働組合組織を持たない従業員数100人未満の中小企業の福利厚生、親睦交流を目的とした団体です(2月末現在の会員数は、302事業所、1,927人)。

■事業内容 共済給付事業(弔慰金・傷病見舞金・祝金の支給)、健康維持増進事業(人間ドック受診費用の助成)、親睦事業、施設利用補助事業、会員登録利用事業 費入会金：200円 月会費：300円 ①本所商工課(内線565)

勤労者生活安定資金貸付制度のご案内

主に労働組合組織を持たない年収150万円以上の労働者の方に、生活資金を低利で融資する制度です。

■融資限度額 150万円 ■融資期間 7年以内 ■利率 固定金利年2.6%(保証料年0.6%含む) ①東北労働金庫鶴岡支店(22・3147)

灰の食品への利用について

放射性物質を含む薪等を燃焼した際に生じる灰には、燃焼前と比較して182倍に濃縮された放射性物質が含まれるとされています(林野庁試算)。県内では、これから山菜シーズンを迎えます。ワラビ等山菜のあく抜き等を行う場合は、念のため灰の代わりに重曹を利用してください。また、農地

や庭等への散布は行わず、処分する場合は市町村の分別基準に従い、一般廃棄物として処理するようお願いいたします。

①山形県食品安全衛生課(023・630・2677)

鶴岡福祉バス抽せん会 事前申請受付

1団体1回の予約ができます。

■予約対象期間 ①7月～10月 ②11月～来年3月 ③5月7日(土)～19日(日)に鶴岡市社会福祉協議会総務課(にこふる) ☎24・0053へ

由良コミュニティセンターのシャワーと休憩室を開設します

①5月1日(土)～10月17日(金)午前9時～午後5時 費シャワー：高校生以上200円、中学生以下150円 休憩室：高校生以上400円、中学生以下200円 ②回同センター ☎73・2905

藤沢周平記念館 臨時休館のお知らせ

6月は定休日(水曜日)の他、展示替えのため6月5日(土)が臨時休館となります。

①回同館 ☎29・1880

鶴岡アートフォーラム 臨時休館のお知らせ

定休日(月曜日)の他、館内くん蒸のため5月30日(金)～6月2日(日)は臨時休館となります。

①回同館 ☎29・0260

きらりと輝く人

仕事や趣味など、様々な分野で目標に向かって、生き生きと輝いている市民の皆さんを紹介していきます。

市民が気軽に憩える山を目指して

金峯山を愛する会 (鶴岡)



金峯山を訪れた人たちが気持ちよく過ごしてもらえるよう活動している「金峯山を愛する会」。鶴岡いきいきまちづくり事業の補助を受け、参道や展望台の環境整備、山野草の保護などを行っています。お話ししてくれたのは、事務局で金峯神社の井上幸満さんです。

国の名勝に指定され、庄内平野や月山、鳥海山の眺めが楽しめる「金峯山」。古来から信仰の山として崇敬を集め、現在は、山野草や鳥類の観察、トレッキングや登山などで、四季を通じて多くの人たちが訪れます。この山の管理は、かつては金峯神社の氏子や崇敬者の奉仕活動で支えられてきました。しかし近年、高齢化などで十分な管理ができず、「参道が荒れている」、「路肩や柵が壊れている」といった声が寄せられるようになりました。現在の会長の五十嵐政一さんを中心に、金峯山に親しみをもつ仲間たちが声を掛け合い、平成24年6月に会が発足しました。

当初、会員は16人でしたが、徐々に会に賛同する人が集まり現在は30人です。5月に金峯山で採れた地物の孟宗汁を楽しみながら年間の活動計画を相談し、6月から11月にかけて月1回ほど集まって活動をしています。環境整備といっても麓から山頂までと範囲は広く、また、文化財保護法の制約もあるため関係機関と何度も協議をし、ようやく整備できた見晴らし台や八景台でくつろいでいる登山者の姿を見ると、その苦労も忘れず。これからも、旧市民歌にもうたわれた金峯山にたくさんの人が訪れ、豊かな自然に触れてもらえるように活動していきたいと思います。

☎ 0234・26・5759

酒田まつり
 日・陽・因▽神宿開き…5月16日☉(上神宿はふとんの池田隣、下神宿は新町稲荷神社社務所)▽宵祭り…19日⑩(日和山公園)▽本祭り…20日⑩正午～午後4時30分(マリン5清水屋前、中心市街地)▽その他 酒田まつりのしつらい展…13日⑩～25日⑩(旧鐘屋)、献花展…19日⑩～21日⑩(旧鐘屋、立て山鉾展示…19日⑩～21日⑩(日和山公園) 酒田市観光振興課

酒田まつり

酒田まつり
 日5月11日⑩午前9時45分～午後3時(しらい自然館集合) 小学生5年以上先着15人 費大人…2,500円(孟宗1本付き) 小学生…800円 長靴、軍手等 申5月8日⑩まで、しらい自然館内「鳥海山おもしろ自然塾推進協議会」事務局☎0234・72・2069へ

鳥海山おもしろ自然塾 孟宗掘りと炭焼き体験&ストラップづくり

酒田まつり
 日5月10日⑩午前9時 陽新産業創造館「クラッセ」(余目駅前。なんでもバザール「あつでば」、カフェ「余目製パン」など併設) 因テープカット等 酒田町商工観光課☎0234・42・2909

庄内町 新産業創造館「クラッセ」オープンセレモニー

庄内町の特産品や新鮮な野菜などがいつでも勢ぞろい
 日5月5日⑩午前10時～午後3時 陽いろり火の里周辺 肉菜の花DANCEフェスタ、菜の花娘写真撮影会、ミニSSL等 酒田町観光協会☎66・4656

三川町 三川町菜の花まつり

広域情報掲示板
 くるくる 庄内

各種相談窓口

※主に市が開設している暮らしに関する相談窓口を紹介します。
その他の様々な悩みごとは「総合相談」へお問い合わせください。

内 容	相談窓口・電話番号	相 談 日 時 等
総合相談(身近な悩みや心配ごと等)	鶴岡市総合相談室 ☎0120 - 866 - 294	月曜～金曜日(祝日は除く) 9:00～16:00
消費生活相談	消費生活センター ☎25 - 2982	月曜～金曜日(祝日は除く) 9:00～16:00
内職相談、若年者職業紹介	鶴岡ワークサポートルーム ☎25 - 2215	
教育相談(体罰その他教育全般)		
// (障がいのある子の就学)	教育委員会学校教育課 ☎57 - 4864	月曜～金曜日(祝日は除く) 9:00～17:00
// (青少年の健全育成)	青少年育成センター ☎0120 - 783 - 748	
// (不登校・いじめ・発達等)	教育相談センター ☎23 - 9351	月曜～金曜日(祝日は除く) 9:00～16:00
子育て・家庭児童相談	子ども家庭支援センター ☎25 - 2741	
高齢者に関する相談	鶴岡市地域包括支援センター ☎29 - 4180	月曜～金曜日(祝日は除く) 8:30～17:15
障害者に関する相談(身体・知的・精神・児童)	障害者相談支援センター ☎25 - 2794	

今月の各種相談窓口開設日 5/5～6/4

内 容	問 合 せ	相 談 日 時 ・ 会 場 等
	本所市民課 ☎内線 158	13日 ⊕ 14:00～16:00・市役所本所
	藤島庁舎総務企画課 ☎内線 214	23日 ⊕ 13:00～15:00・藤島ふれあいセンター
行政相談 (行政相談委員)	羽黒庁舎総務企画課 ☎内線 227	20日 ⊕ 13:30～15:30・羽黒福祉センター
	榊引庁舎総務企画課 ☎内線 213	7日 ⊕ 10:00～12:00・産直あぐり
	朝日庁舎総務企画課 ☎内線 410	20日 ⊕ 13:30～15:30・朝日山村開発センター
	温海庁舎総務企画課 ☎内線 312	19日 ⊕ 13:00～15:00・温海ふれあいセンター
	登記相談(司法書士)	本所市民課 ☎内線 158
休日年金相談	日本年金機構鶴岡年金事務所 ☎23 - 5040	10日 ⊕ 9:30～16:00(要予約)・同事務所

休日診療

☎健康課(にこ♥ふる) ☎内線 362

●急な病気の際は……休日夜間診療所 ☎23 - 5678

- ・開所日 <日曜日、祝日、年末年始>
 - 9:00～11:30
 - 13:30～16:30
 - 18:00～20:30
 - <上記以外の月曜～土曜日> 19:00～21:30
- ・診療科 内科、小児科、外科(②のみ)
※小児科は、①のみ専門医が診察します。

●休日の歯痛の際は……休日歯科診療所 ☎23 - 0372

- ・開所日 <日曜日、祝日、年末年始>
 - 9:00～12:00
 - 13:00～15:00

献血(5月分)

献血会場で骨髄ドナー登録もできます
☎健康課(にこ♥ふる) ☎内線 363

月 日	受付時間	会 場
5. 7 ⊕	9:30～11:30	にこ♥ふる
//	13:30～15:30	鶴岡警察署
10 ⊕	10:00～11:30	鶴岡協同の家こぴあ
//	13:00～16:00	//

鶴岡市役所 本所	〒997 - 8601	山形県鶴岡市馬場町9 - 25 ☎0235 - 25 - 2111 FAX0235 - 24 - 9071 tsuruoka@city.tsuruoka.lg.jp http://www.city.tsuruoka.lg.jp 月曜～金曜日(祝日・年末年始除く) 午前8時30分～午後5時15分 市内藤島字笹花25 ☎64 - 2111 市内羽黒町荒川字前田元89 ☎62 - 2111 市内上山添字文栄100 ☎57 - 2111 市内下名川字落合1 ☎53 - 2111 市内温海戊577 - 1 ☎43 - 2111
藤島庁舎	〒999 - 7696	
羽黒庁舎	〒997 - 0192	
榊引庁舎	〒997 - 0346	
朝日庁舎	〒997 - 0492	
温海庁舎	〒999 - 7205	

→メールは
こちらから



→ホームページは
こちらから



《人口と世帯》(平成26年3月31日現在)
住民基本台帳人口合計: 133,831人
(男: 63,656人、女: 70,175人)
世帯数: 48,184世帯