

広報つるおか

# TSURUOKA

# 6

Tsuruoka Public Relations

2023 / 令和5年

No.303

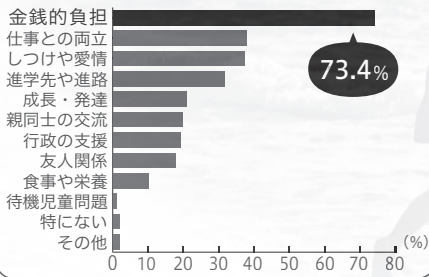
特集

## 応援します！ つるおかの子育て世代



# 応援します！ つるおかの子育て世代

子育てで不安・負担に感じることは  
なんですか？（複数回答可）



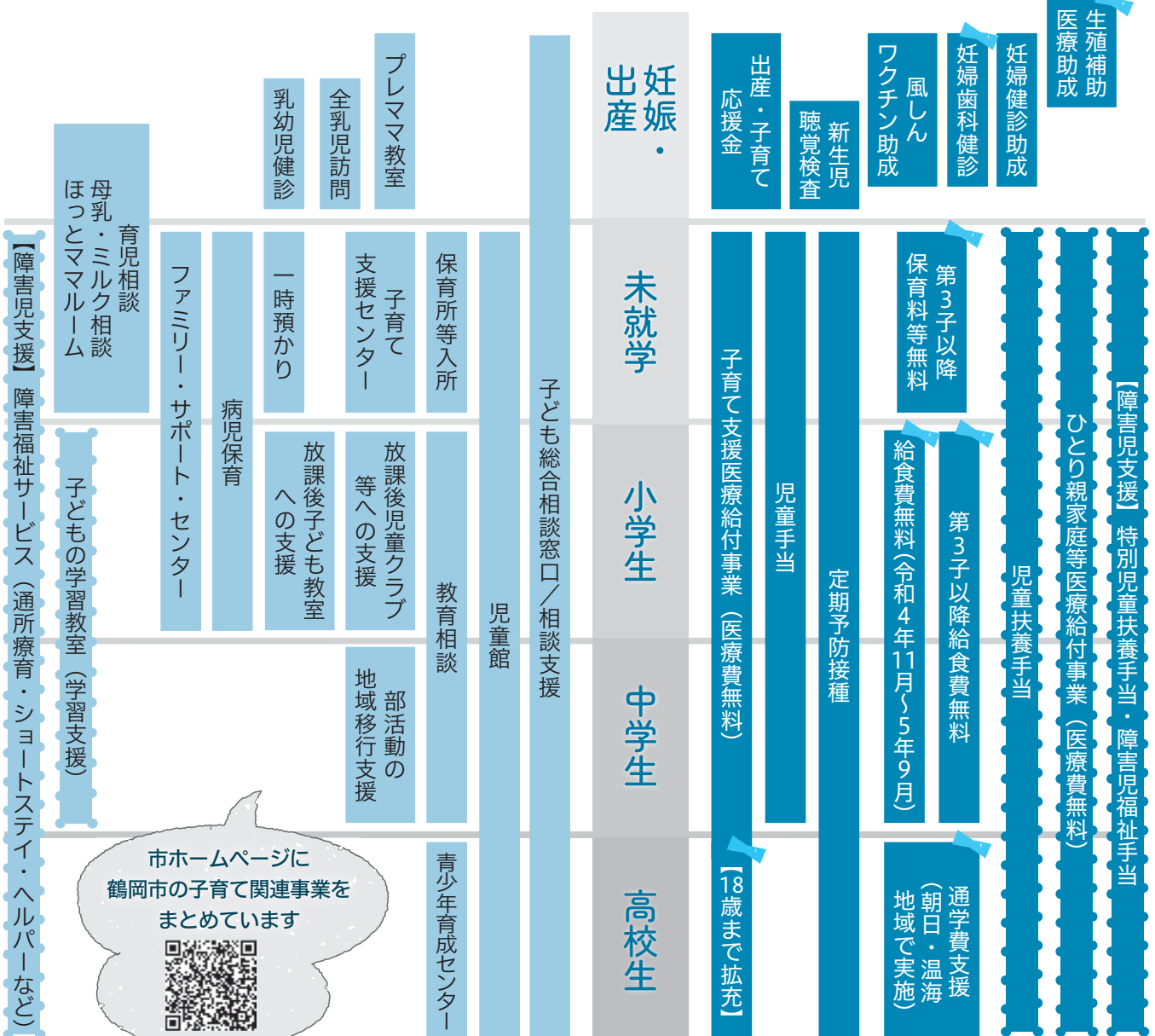
令和4年に市が子育て世代を対象に行ったアンケートでは、様々な不安の内、「金銭的負担」が特に大きいことが示されました。  
(市内1,750世帯が回答)

本市では、若者や子育て世代に選ばれるまちを目指し、安心して子育てできる環境作りを進めています。今回の特集では、子育ての不安を解消するために行っている本市の支援策を、ライフステージごとにまとめました。皆さんにとって子育てが喜びとなるよう、鶴岡市はこれからも子育て世代を応援していきます。

●問合せ  
本所政策企画課 ☎ 35・1184

## ライフステージごとにみる 鶴岡市の子育て応援事業一覧

- 凡例
- 経済的な支援
  - 相談や施設利用などの支援
  - 対象が限定的な支援
  - ▶ 鶴岡市独自の支援



市ホームページに  
鶴岡市の子育て関連事業を  
まとめています



【障害児支援】 障害福祉サービス（通所療育・ショートステイ・ヘルパーなど）

育児相談  
母乳・ミルク相談  
ほっとママルーム

子どもの学習教室（学習支援）

ファミリー・サポート・センター

一時預かり

放課後子ども教室  
への支援

支援センター

放課後児童クラブ  
等への支援

保育所等入所

教育相談

プレママ教室

部活動の  
地域移行支援

全乳児訪問

青少年育成センター

乳幼児健診

子ども総合相談窓口／相談支援

母子健康手帳

児童館

母子健康手帳

児童手当

子育て支援医療給付事業（医療費無料）

定期予防接種

第3子以降保育料等無料

給食費無料（令和4年11月～5年9月）

第3子以降給食費無料

児童扶養手当

ひとり親家庭等医療給付事業（医療費無料）

特別児童扶養手当・障害児福祉手当

通学費支援（朝日・温海地域で実施）



# 子育て応援事業ピックアップ

## 妊娠・出産

### 出産・子育て応援金

対象：妊娠届出時・出産後の乳児訪問時に面談を受けた方

概要：妊娠・出産後にそれぞれ5万円を支給。相談支援あり

妊娠時と出産後の計2回、応援金を支給し、経済的負担を軽減します。あわせて、妊娠～子育て期の相談支援を行っています。

### 妊婦歯科健診

対象：市内に住民登録がある妊婦

概要：無料で1回、歯科健診の受診が可能（治療は対象外）

妊娠中は、虫歯や歯周病にかかりやすくなります。早期発見のためにも受診しましょう。



### スマートフォンで一括管理 つるおか子育てアプリ

- 様々な情報の取得や管理ができます
- 妊婦健診の記録や子供の発育
- 予防接種のスケジュール
- 子育て支援イベント情報
- 各種制度や関連施設の案内



## 未就学

### 子育て支援センター

対象：未就学児とその保護者

概要：市内に15か所ある、利用料無料の遊びの場を提供

身近な遊び場・相談先としてご利用ください。支援員がお待ちしています。

### 一時預かり等（一時保育）

対象：生後6か月から（施設による）

概要：保育園・幼稚園に入園していない子供を一時的に預かる

保護者が冠婚葬祭や通院などの場合や、育児疲れを解消したときに利用できます。

### 相談先が分からないときは 子ども総合相談窓口

相談員がお話を伺い、必要な情報を提供します  
対象：18歳までの子供とその家族  
問合せ：子ども家庭支援センター  
(こころ) ☎35・1118  
利用時間：月曜～金曜 午前8時30分～午後5時15分

## 小・中学生

### 放課後児童クラブ（学童保育所）

対象：小学生

概要：保護者が仕事等で不在の日中に、遊びや生活の場を提供

放課後児童支援員が見守りや育成支援を行っています。土曜日や長期休業期間にも保育を行っています。

小学生の息子を学童保育所に預けているAさん一家



共働きなので、仕事が終わるまでの時間で利用しています。クラスや学年が違う友達とも一緒に遊べて、楽しそうです。

### 市独自の支援があります 第3子以降への支援

- 第3子以降の子供を対象として、継続的な支援を行っています
  - 保育所等の保育料・副食費が無料
  - 小・中学校の給食費が無料
- ※さらに、家庭の所得によって、学童保育所の利用料等が軽減されます。

## 高校生

### 7月1日から医療費が無料に

対象：18歳になった後の最初の3月31日まで

概要：中学生までだった医療費無料の対象を18歳までに拡大

子育て支援医療証と保険証を併せて提示することで、窓口負担が無料になります。

入院時の食事・差額室料、医療保険の給付対象とならない医療費等は自己負担です。

本医療証は山形県内の医療機関でのみ使用できます。県外の医療機関を受診したときは、領収書を保存し、市役所本所国保年金課または各地域庁舎市民福祉課で、2年以内に払い戻しの手続きをしてください。

### 暮らしたい、と思えるまちに 若者の活躍の場を

市では、高校・大学等の卒業後に鶴岡で暮らす方への支援や、若者の活躍の場を作る事業を行っています。

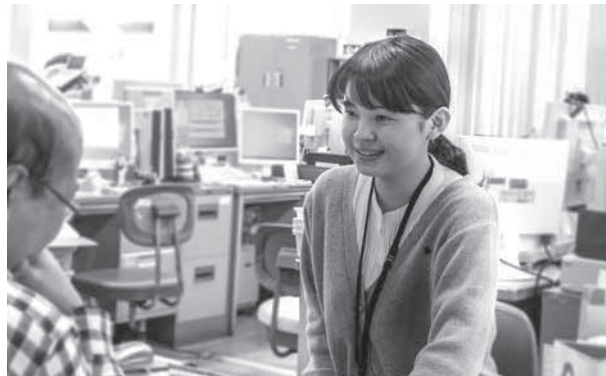
「つるおかエール奨学金返済事業」や、市外に進学した若者同士の交流「つるおかミライ会議」などで、地元回帰・定着を促していきます。

## 鶴岡市職員採用試験【令和6年4月1日採用予定】

問本所職員課☎35 - 1159、荘内病院総務課☎26 - 5111

### ■募集職種・受験資格

- ▶上級行政…平成元年4月2日～14年4月1日に生まれた方
- ▶上級行政（障害者対象）…平成元年4月2日～14年4月1日に生まれた方で、試験申込日及び試験日当日に有効である障害者手帳（身体障害者手帳、療育手帳、精神障害者保健福祉手帳）をお持ちの方
- ▶上級土木…平成元年4月2日～14年4月1日に生まれた方
- ▶上級建築…平成元年4月2日～14年4月1日に生まれた方
- ▶上級電気…平成元年4月2日～14年4月1日に生まれた方
- ▶保健師…平成元年4月2日以降に生まれ、保健師免許を取得している方または令和6年4月までに取得見込みの方
- ▶薬剤師…昭和54年4月2日以降に生まれ、薬剤師免許を取得している方または令和6年4月までに取得見込みの方
- ▶診療放射線技師…平成元年4月2日以降に生まれ、診療放射線技師免許とマンモグラフィ認定技師の資格を取得している方または令和6年4月までに取得見込みの方
- ▶理学療法士…平成元年4月2日以降に生まれ、理学療法士免許を取得している方または令和6年4月までに取得見込みの方
- ▶管理栄養士…平成元年4月2日以降に生まれ、管理栄養士免許を取得している方または令和6年4月までに取得見込みの方
- ▶臨床工学技士…平成元年4月2日以降に生まれ、臨床工学技士免許を取得している方または令和6年4月までに取得見込みの方
- ▶看護師【助産師】…昭和54年4月2日以降に生まれ、看護師免許を取得している方または令和6年4月までに取得見込みの方



### ■試験日時・会場・申込み

- ▶上級行政・上級土木・上級建築・上級電気・保健師
  - ▷1次試験  
6月20日④～7月3日⑤  
全国の試験会場(テストセンター)でオンライン受験
  - ▷2次試験  
1次試験に合格した方を対象に、7月下旬に実施予定（オンライン面接で実施する場合があります）
  - ▷申込み
    - ・試験案内は市HP「人事・職員採用」に掲載しています
    - ・申込みは6月1日④～13日④に市HP「電子申請」からの手続きを原則とします。電子申請ができない場合はご相談ください
- ▶薬剤師・診療放射線技師・理学療法士・管理栄養士・臨床工学技士・看護師【助産師】
  - ▷適性検査  
7月3日⑤～17日⑥  
全国の試験会場(テストセンター)でオンライン受験
  - ▷面接試験  
7月30日⑥に院内またはオンラインで実施  
※受験申込み後に時間を指定します。
  - ▷申込み
    - ・試験案内は同院HPに掲載しています
    - ・申込みは6月1日④～16日⑤に申込書を同院総務課へ（郵送の場合16日⑤までの消印有効）。市HP「電子申請」からも手続きできます



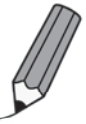
市HP



荘内病院HP

このほかに、初級行政・消防士等の採用試験を9月に予定しています





軽快な足取りで出発したものの、急な登りに入ると歩みは重くなった。令和5年5月5日、日本国555フェスタ2023に参加し、久しぶりに山に登った。日本国は、温海地域小名部地区と新潟県村上市小俣地区にまたがる555メートルの山。やまがた百名山、日本百低山でもある。その山の名の由来は、大和朝廷の最北端の支配地域と関連があるとする説や、將軍にこの山の日本無双のタカが献上されたことにちなむなど、諸説あるらしい。

晴天に恵まれた集落を歩き始めると、かつての宿場町の面影が残り、沿道には登山客を見守る地域の人たちの姿が。途中で山桜を植樹した辺りまでは散策を楽しんでいたのだが、その後、杉林から雑木林になるにつれ、傾斜はきつくなった。

間もなく中間点を迎えようとしていたとき、少し前を登っていた女性が道を踏み外した。すぐ近くに消防職員を含む地元の実行委員会のメンバーがおり、担架を用意し、救助に当たった。百低山と侮るなかれ、低くとも山は山、油断はできないことを思い知るとともに、機敏に対応した救助チームが頼もしかった。

小学生と中学生の子供と一緒に、山と田んぼに囲まれた故郷にUターンして10年目を迎えた。子育てが生活の中心だった暮らしが一区切りを迎え、大人だけの生活になると、これまでの子供が喜ぶ肉中心の食卓から、春は山菜、タラの芽やウドなど

が、毎日のように主役となった。登山イベント会場の小名部公民館では直売も行われており、新鮮な山菜も気になったのだが、ついついあつみ豚のソーセージやベーコンに、そして幻のお米・山形95号に手が伸びた。5月8日をもって本市の新型コロナウイルス感染症対策本部は廃止となった。感染症法上の位置づけが2類相当から5類に変更され、新型コロナウイルスは季節性インフルエンザと同様の取扱いとなったのだ。振り返ると、3年余りにわたって感染症を起因とする様々な行政課題に全庁を挙げて取り組んできた。令和2年3月には市内の学校を一齐に休校とする必要に迫られ、同年4月の最初の感染者の確認の際は、市有施設を原則休館とするなど、今まで経験したことのない対応の連続だった。その後も、大規模なクラスターの発生などの事態に対し、庄内保健所、鶴岡地区医師会をはじめとする関係機関と連携し、感染症のまん延防止と社会経済活動の両立に取り組んできた。この間、対策・対応にご尽力いただいた関係各位に改めて厚く御礼を申し上げます。

人は誰しも何らかの荷物を担いでいる。先が見えないと思うこともあるかもしれない。それでも、一歩一歩、ある所まで運んでしまえば、休息が待っていた。登山後の楽しみ、ワラビのみそ汁とおにぎりが疲れを忘れさせてくれた。

皆川 治

## 市LINE公式アカウントをもっと便利に！ セグメント配信の設定をしましょう

問本所総務課 ☎35-1117

自分が必要とする情報の区分(セグメント)を設定することで、その区分に関するお知らせが届くようになります。設定してもっと便利に市の情報を受け取りましょう。



市LINE公式アカウント  
で簡単に設定できます。



設定の仕方を  
動画で解説!



### 市政

#### 地域コミュニティ活性化 推進委員会の委員募集

地域コミュニティの維持・活性化に向けた取り組みに、市民の皆さんの意見を反映するため、委員を募集します。

■任期 令和5年7月1日～7年6月30日  
■対市内に在住または通勤・通学し、平日に開催する会議に出席できる18歳以上の方4人程度  
■6月15日④まで本所コミュニティ推進課 ☎35・1203へ  
■他応募用紙は同課及び各地域庁舎総務企画課に設置。市HP

## 鶴岡市立図書館 子供の読書活動で文部科学大臣表彰を受賞

問図書館本館 ☎25-2525

図書館で長年実施してきたおはなし会や、読書推進パンフレットを活用した子供読書奨励事業の取り組みなどが認められ、「令和5年度子供の読書活動優秀図書館文部科学大臣表彰」を受賞しました。

今後も、本市の子ども読書活動計画を推進し、子供たちが意欲的に読書活動を行えるよう取り組んでいきます。

#### 本所市民課窓口での支払いに キャッシュレス決済ができます

住民票の写しや戸籍証明書等の交付手数料の支払いに、クレジットカード、電子マネー、2次元コード決済ができるようになります。



■キャッシュレス決済ができないもの  
▽斎場使用料、個人番号カード関連手数料  
▽コンビニ交付、郵送請求  
▽本所市民課以外(地域庁舎市民福祉課等)での手続き  
問本所市民課 ☎35・1197  
他市HP

## 開かれた市政を 令和4年度審議会等公開及び意見公募の実績

岡本所公文書管理室 ☎25 - 2111内線314

市では、市政への市民参画や市政の透明化を目指し、審議会等の公開や市が作成した計画等に対する意見公募（パブリック・コメント）を行っています。令和4年度の実績をお知らせします。

### 【審議会等公開】

担当	審議会等の回数	内、公開された回数
市長部局	62	50
教育委員会	10	9
荘内病院	1	1
合計	73	60

### 【意見公募】

担当	公募件数	寄せられた意見の数
市長部局	5	0
教育委員会	1	2
合計	6	2

## 令和4年度情報公開・個人情報保護条例の施行状況

岡本所公文書管理室 ☎25 - 2111内線314

鶴岡市情報公開条例及び鶴岡市個人情報保護条例の規定に基づき、令和4年度の施行状況をお知らせします。

監査委員、農業委員会、固定資産評価審査委員会は請求件数が0件のため掲載していません。

1つの開示請求に対し複数の決定が行われる場合があるため、請求の件数と決定等の件数は一致しません。

### 【情報公開】

( )内は対象の公文書数

	開示請求件数	開示決定等の件数			審査請求件数
		全部開示	部分開示	不開示	
合計	108	52(1,917)	58(1,615)	37(-)	0
内訳	①市長部局…32	①15(1,637)	①23(260)	①4(-)	0
	②教育委員会…9	②3(12)	②9(959)	②0(-)	
	③選挙管理委員会…3	-	③3(265)	-	
	④荘内病院…2	④2(4)	④2(4)	④1(-)	
	⑤消防…46	⑤19(243)	⑤15(63)	⑤26(-)	
	⑥議会…16	⑥13(21)	⑥6(64)	⑥6(-)	

### 【個人情報保護】

	開示請求件数	開示決定等の件数			審査請求件数
		全部開示	部分開示	不開示	
合計	0	-	-	-	0

対社会福祉活動や心身障害児療育支援を行う団体や個人 ①福祉活動助成金：地域福祉・在宅福祉の推進、福祉に関する調査・研究、福祉関係者の研修、ボランティア活動の活性化、福祉意識の高揚・啓発 ②心身障害児療育

### 福祉活動・心身障害児療育支援活動に助成します

80 他詳しくは市HP



市では、医療福祉関係者や市民ボランティアと連携し「マフ（筒状のニット製品）」を認知症ケアに活用しています。皆さんにとって身近で親しみやすいマフとなるような愛称を募集します。



### 「認知症マフ」の愛称募集

☎25・2731 他医療機関に予約などの上、受診してください

### 個別特定健診が始まりました

日6月1日④～9月30日⑤の開院日

場市内医療機関 対昭和29年4月1日以前に生まれた方（市が実施する人間ドックや集団健診と重複して受けられません） ④特定健診受診券、医療保険被保険者証 ⑤健康課（にこふる）

### 健康・福祉・年金



# 住民税非課税世帯等の世帯主に給付します 物価高騰対策支援給付金



問 同給付金担当窓口 ☎33 - 8162 ■ 事業担当 本所福祉課 ☎35 - 1252

## 対 次の①～③の全てに該当する世帯

- ① 令和5年4月1日時点で本市に住居登録がある
- ② 令和5年度分住民税が非課税または均等割のみ課税
- ③ 住民税所得割が課税されているほかの親族等に世帯全員が扶養されていない

■ 支給額 非課税世帯…3万円  
均等割のみ課税世帯…2万円

## ■ 支給方法（原則申請不要）

対象世帯に6月中旬に振込口座と振込日を郵送でお知らせします。口座を変更したい場合等や、対象世帯でお知らせが届かなかった方は、申請書の提出が必要ですので、同給付金担当窓口にご連絡ください（申請書は市HPからダウンロードできます）

■ 申請書の提出が必要な方は10月31日☎まで

# 物価高騰の影響を受けた低所得の子育て世帯を支援するため、給付金を支給します 子育て世帯生活支援特別給付金



問 本所子育て推進課 ☎26 - 0176

## 対 ▶ ひとり親世帯分給付金…次の①～③のいずれかに該当する方

- ① 令和5年3月分の児童扶養手当を受給している
- ② 公的年金等を受給していることにより、令和5年3月分の児童扶養手当を受給していない
- ③ 物価高騰の影響を受け家計が急変し、収入が児童扶養手当受給者と同じ水準となった

## ▶ ひとり親世帯以外分給付金…次の①②のいずれかに該当する方

- ① 令和4年度中に実施した子育て世帯生活支援特別給付金（ひとり親世帯以外分）の支給対象者
- ② 18歳未満の児童（障害児の場合20歳未満）を養育する父母等で、令和5年1月1日以降に家計が急変し、収入が住民税非課税相当となった

■ 支給額 児童1人当たり5万円

## ■ 支給方法

- ①…申請不要（通知した口座に6月上旬に支給）
- ②③…申請必要（6月1日☎～来年2月29日☎）

## 重度心身障害(児)者医療証 更新のお知らせ

現在医療証をお持ちの方については、受給資格要件、所得要件の確認を行い、対象となる場合は6月30日☎までに医療証をお送りします。

前年度まで非該当だった方など、新たに医療証の交付を希望する場合は、保険証、印鑑、障害者手帳等、窓口に来る方の本人確認書類をお持ちの上、手続きしてください。  
問 本所国保年金課 ☎35・1292 または各地域庁舎市民福祉課へ

## 福祉医療証(身・子・親) をお持ちの方へ

▼ 医療費の払戻しが受けられます  
県の医療機関で受診した場合は、医療機関窓口での助成は受けられません。申請により払戻しを受けることができますので、手続きにおいでください。  
■ 特領収書、健康保険証、福祉医療証、通帳（未成年の場合は健康保険で扶養している方名義のもの）、窓口に来る方の本人確認書類

▼ 健康保険証が変わった場合は手続き

が必要ですが、福祉医療証は、保険証と一緒に使用するものです。保険証が変わった場合は忘れずに手続きしてください。

■ 特 新 しい健康保険証、福祉医療証、窓口に来る方の本人確認書類

▼ 限度額適用認定証 入院などで医療費が高額になるときは、あらかじめ保険者に限度額適用認定証の申請を行い、医療機関に提示してください。所得により、食事が軽減される場合もあります。

■ 申 各医療保険者（市〈国民健康保険〉、各健康保険組合等）

▼ 高額療養費代理請求・返還にご協力ください 高額療養費の対象となる方に書類を送付しますので提出をお願いします。提出が遅れたことにより、保険者から被保険者の方に高額療養費が支給された場合は、福祉医療負担分の返還が必要です。

▼ 共通 問 本所国保年金課 ☎35・1292 または各地域庁舎市民福祉課へ

## 産前産後期間の国民年金 保険料免除について

対 次の全てに該当する方 ① 国民年金第1号被保険者 ② 出産日が平成31年2月1日以降 ③ 妊娠85日以上の出産（死産・流産・早産を含む） ■ 届出 出産予定日の6か月前から 問 鶴岡年金事務所 ☎23・5040、本所国保年金課 ☎35・1294 または各地域庁舎市民福祉課へ ■ 他 HP

あなたのまちや職場に出張します  
介護保険出前教室

■本所長寿介護課 ☎35 - 1289

介護が必要な状態になっても適切に介護保険サービスを利用し、本人も家族もできるだけ安心して前向きに暮らせるよう、介護保険の知っておきたい情報を分かりやすくお伝えします。

- 対象 地域住民、各種団体、職域など5人以上のグループ
  - 内容 「サービスの種類」「利用方法」「利用料と保険料」など（30分～1時間30分）
  - 申込み 開催日の調整を行いますので、開催希望日の1か月前までお申し込みください
- ※詳しくは市HPをご覧ください。



あんしん見守りコールの設置

一人暮らし高齢者等の世帯の電話機に、通報や双方向の会話ができる通信機器を設置し、生活・健康等に関する相談や、安否確認、緊急事態への対応ができるよう支援します。

☑おむね65歳以上で一人暮らしの身体虚弱な方（要支援もしくは要介護認定を受けている、または介護予防・日常生活支援総合事業の基本チェックリストに該当する方）、身体障害者手帳1級・2級を所持する一人暮らしの方

■高齢者：各地域包括支援センター、本所長寿介護課 ☎29・4180または各地域庁舎市民福祉課へ 障害のある方：本所福祉課 ☎35・1273または各地域庁舎市民福祉課へ

一人暮らし高齢者等への寝具類の洗濯・乾燥・消毒サービス

☑次の全てに該当する方 ①おむね65歳以上の一人暮らしまたは高齢者のみの市民税非課税世帯 ②寝具類の衛生管理が困難 ③要支援もしくは要介護認定を受けている、または介護予防・日常生活支援総合事業の基本チェックリストに該当する ☑市が委託した業者が寝具（掛布団・敷布団・毛布・マットレス）を洗濯・乾燥・消毒（1人年2回まで。1回につき3点まで）

■自己負担 実施に要した費用の1割相当 ■各地域包括支援センター、本所長寿介護課 ☎29・4180または各地域庁舎市民福祉課へ

子育て・教育

支給日は6月15日④です  
6月は児童手当の支給月です

児童手当は中学校修了前までの児童を養育している方に年3回（6月・10月・2月）支給されます。6月に支給される児童手当は2月～5月分です。

■本所子育て推進課 ☎26・0176または各地域庁舎市民福祉課へ

税・生活・その他

6月9日にお送りする市・県民税納税通知書をご確認ください

6月9日④に市・県民税納税通知書をお送りします。令和5年度の市・県民税は昨年中の所得を基に計算され、今年1月1日に住民登録があった市区町村で課税されます。

☑普通徴収及び公的年金からの特別徴収の方 ■本所課税課 ☎35・1169 ■他市HP・LINE



▼市・県民税等、市税の納付は口座振替をお勧めします 納付書払いから口座振替に変更したい方は、口座のある金融機関で手続きできます。また、納付書払いの方は、各金融機関・コンビニ、一部のスマートフォン決済アプリで納付できます。年金からの特別徴収の方は、口座振替や納付書払いには変更できません。

事業系ごみはごみステーションには出せません

会社や商店、飲食店、医院、農林漁業などの事業活動で生じたごみは、次の区分ごとに、事業者自らの責任で適正に処理する必要があります。

▼事業系一般廃棄物 紙くずやせん定枝、生ごみなどは、市のごみ焼却施設に直接持ち込むか、一般廃棄物処理業許可業者（2次元コード参照）に処理

を依頼してください（どちらも有料）。ごみ焼却施設に搬入する場合、透明または半透明の中身が確認できる袋に入れてください。

古紙類など、リサイクル可能な物は資源回収業者に引き取りを依頼してください。ごみ減量へのご協力をお願いします。



▼産業廃棄物 廃プラスチック類や金属くず、ガラスくずなどは、産業廃棄物処理業許可業者に処理を依頼してください（有料）。

■廃棄物対策課 ☎22・2848

注射器・注射針はごみステーションには出せません

在宅医療で使用した注射器・注射針は、ごみの収集や選別を行う作業員の手に刺さるなど、重大な事故につながるおそれがあります。

これらの危険性がある医療系のごみは市では処理できません。提供を受けた医療機関・薬局等に返却してください。

■廃棄物対策課 ☎22・2848

農薬は正しく使いましょう

農薬を使用するときは、マスクやゴム手袋を着用し、使用法・使用量を守りましょう。また、風向き等に注意し、住宅地等への飛散防止に努めましょう。

■本所農政課 ☎35・1295または各地域庁舎産業建設課へ



# 令和5年5月8日から季節性インフルエンザと同様の取扱いとなりました 【新型コロナウイルス感染症】5類感染症移行後の対応

健康課（にこふる） ☎35-0146

新型コロナウイルス感染症の分類が、「新型インフルエンザ等感染症（2類相当）」から、「5類感染症」に変更されました。5月8日からは個々の自主的な感染対策が基本となっています。



詳しくはこちら

## 変更のポイント

- ◆外出等の制限がなくなりました
- ◆発生届や陽性者登録がなくなりました
- ◆医療費に自己負担が生じます

- ▶医療費…急激な負担増とならないよう、9月末までは公費による一部支援あり
- ▶外出制限…発症後5日間かつ症状軽快後24時間経過まで自宅療養を推奨。濃厚接触者の特定なし
- ▶ワクチン…令和5年度は無料接種を継続
- ▶相談窓口…新型コロナが疑われる場合や、自宅療養中の健康相談、後遺症に関する相談は「新型コロナ総合コールセンター☎0120-567-690（24時間受付）」へ

午前6時～7時：小波渡海岸  
午前6時～7時：加茂海岸  
7時～3瀬海岸  
午前6時30分～8時30分：加茂海岸  
7月9日  
▽

千鳥海岸～鼠ヶ関海岸  
▽午前6時～7時：浜  
▽7月2日  
▽午前6時～8時：鶴岡地域【大戸川（国道7号（大荒））火打崎橋】、矢引川（県道三瀬水沢線（矢引））～国道7号（大荒）】  
▽7月2日  
▽午前5時～7時：櫛引地域

【田沢川、角田川、水無川、相模川、山谷川、馬渡川】  
▽午前6時～7時：鶴岡地域【内川左岸（坂本橋周辺及び天池橋（美原町））～内川橋（宝町）】  
内川右岸（割目橋（城南町））～坂本橋  
周辺及び天池橋（双葉町）～三次郎橋（切添町）、大山川（石山橋～新橋）

（坂野下～新橋）、少連寺川（少連寺）  
大山川合流点、砂谷川（砂谷～東目）、三瀬川（水無～三瀬川河口）、降矢川（三瀬地内）、降矢川（中山地内）、藤倉川（中山地内）、大戸川（大広～国道7号（大荒））、藤島地域【藤島川】、羽黒地域【藤島川、今野川、黒瀬川、小黒川】、朝日地域【赤川、上田沢川、青竜川、倉沢川、戸沢川等】、温海地域【五十川、温海川、庄内小国川、鼠ヶ関川等】  
☎本所土木課 ☎35-1403  
または各地域庁舎産業建設課へ

■海岸一斉清掃（日時・清掃区域）  
▽7月2日  
▽午前6時～8時：浜  
▽7月9日  
▽

河川一斉清掃（日時・清掃区域）  
▽6月25日  
▽午前6時～8時：鶴岡地域【大戸川（国道7号（大荒））火打崎橋】、矢引川（県道三瀬水沢線（矢引））～国道7号（大荒）】  
▽7月2日  
▽午前5時～7時：櫛引地域

【田沢川、角田川、水無川、相模川、山谷川、馬渡川】  
▽午前6時～7時：鶴岡地域【内川左岸（坂本橋周辺及び天池橋（美原町））～内川橋（宝町）】  
内川右岸（割目橋（城南町））～坂本橋  
周辺及び天池橋（双葉町）～三次郎橋（切添町）、大山川（石山橋～新橋）

（坂野下～新橋）、少連寺川（少連寺）  
大山川合流点、砂谷川（砂谷～東目）、三瀬川（水無～三瀬川河口）、降矢川（三瀬地内）、降矢川（中山地内）、藤倉川（中山地内）、大戸川（大広～国道7号（大荒））、藤島地域【藤島川】、羽黒地域【藤島川、今野川、黒瀬川、小黒川】、朝日地域【赤川、上田沢川、青竜川、倉沢川、戸沢川等】、温海地域【五十川、温海川、庄内小国川、鼠ヶ関川等】  
☎本所土木課 ☎35-1403  
または各地域庁舎産業建設課へ

皆さんのご協力をお願いします  
「川や海をきれいに」河川・海岸一斉清掃

▼対策のポイント  
▽小さな水たまりを好んで卵を産み付けるので、容器類や古タイヤ、植木鉢の受け皿、放置されたおもちゃ等に雨水がたまらないよう、水の除去・清掃をする  
▽やぶや草むらは定期的に草を刈るなど、蚊が潜む場所をなくす  
▽屋外での作業時は、長袖・長ズボンを着用し、防虫用品を使用するなど蚊に刺されないよう

▼ヒトスジシマ蚊とは  
体長4・5mm程度で、背中に1本の白い線とW字状の模様がある蚊です。デング熱やジカ熱を発症した人を刺すと、その蚊がウイルスを媒介し感染が広がります。

▼生息  
5月中旬から10月下旬頃まで活動し、特に日中に吸血します。雑木林や竹林等で繁殖し、やぶや墓地、公園などでも活動しています。

▼対策のポイント  
▽小さな水たまりを好んで卵を産み付けるので、容器類や古タイヤ、植木鉢の受け皿、放置されたおもちゃ等に雨水がたまらないよう、水の除去・清掃をする  
▽やぶや草むらは定期的に草を刈るなど、蚊が潜む場所をなくす  
▽屋外での作業時は、長袖・長ズボンを着用し、防虫用品を使用するなど蚊に刺されないよう

浄化槽をもちの方（浄化槽管理者）は、浄化槽保守点検業者による保守点検や浄化槽清掃許可業者による清掃のほか、県の指定検査機関（山形県水質保全協会 ☎0237-48-2469）による年1回の法定検査を受けることが義務付けられています。水環境を守るため必ず実施するようお願いいたします。  
☎上下水道部下水道課 ☎25-5860

ヒトスジシマ蚊の対策を  
しましょう

地域の各コミュニティセンター  
浄化槽の保守点検・清掃、  
法定検査を受けましょう

市では6月中旬に建設リサイクル法に基づくパトロールを実施します。建築物等を解体するときは届出をし、木材、コンクリート、アスファルト等の分別解体及び再資源化を適正に行いましょう。  
☎本所建築課 ☎35-1432



一日市通りT字路～南銀座通り交差点の一方通行規制を6月14日（土）午前10時に解除します。十分に注意して通行してください。  
☎鶴岡警察署 ☎28-0110  
または本所土木課 ☎35-1385へ

神楽橋十三軒町線の一部区間が  
6月14日から対面通行になります

市では6月中旬に建設リサイクル法に基づくパトロールを実施します。建築物等を解体するときは届出をし、木材、コンクリート、アスファルト等の分別解体及び再資源化を適正に行いましょう。  
☎本所建築課 ☎35-1432

建設リサイクル法に基づく  
全国一斉パトロール

にする  
健康課（にこふる） ☎35-0146

催し等の中止・延期など、情報が変更となる場合があります。各担当課や主催者などへのお問合せ、またはホームページ等でご確認ください。

**鶴岡・藤島墓園の使用者を募集します(2区画)**

■ 次の全てに該当する方 ▽本市に住民登録がある ▽自宅等に焼骨を保管し納骨する場所がない ▽使用許可後1年以内に墓碑等而建て、焼骨を埋蔵できる ■ 募集区画・永代使用料・管理料年額(今年度分はその9か月分)  
▽鶴岡墓園(4㎡) : 1区画・15万5,000円・3、600円 ▽藤島墓園(6㎡) : 1区画・20万円・3、150円  
■ 申込 6月1日(土)～15日(金)に本所市民課 ☎35・1194へ ■ 抽せん会(日) 6月26日(月)午前10時(場市役所本所)

**食中毒を予防しましょう**

6月～8月は食中毒が発生しやすい時期です。  
▼食品は十分に加熱しましょう 目安は中心部分の温度が75℃で1分以上です。  
▼使用した調理器具は洗剤でよく洗いまししょう 生肉・魚を扱った後は更に熱湯を掛けるなど消毒しましょう。  
▼手洗いを習慣にしましょう 調理や食事の前、トイレ、おむつ交換、生肉・魚を扱った後は石けんで手をよく洗いまししょう。  
▼飲用や野菜・食器洗浄用に井戸水の使用は控えましょう 梅雨の時期は雑菌が混入しやすくなります。  
▼症状が出たら直ちに受診しましょう

感染者の約半数は、数日の潜伏期間において頻回の水様便の症状が出ます。激しい腹痛や血便など重症化することもあります。特に乳幼児や高齢者は重症化しやすいので注意しましょう。  
▼有毒植物に注意しましょう 山菜は知っているものだけを採取し、特に生え始めの山菜は有毒植物と区別が難しいので慎重に採取しましょう。有毒植物が混ざっていることも多いので調理前も十分観察しましょう。吐き気やしびれ等の異常が現れたら残品を持って早急に医療機関で受診しましょう。

**土地売買の際は地価公示価格を参考に**

地価公示とは、県内の都市計画区域内で標準的な使われ方をしている土地(標準地。市内17地点)を選んで、その適正な価格を公表するものです。売買対象地の条件と比較すれば、その土地のおおよその適正価格が分かります。地価公示書は、本所土木課 ☎35・1424または各地域庁舎産業建設課で閲覧でき、県HPでも公開しています。

**津波情報伝達訓練を実施します**

津波が発生した場合に備え、津波情報伝達訓練を実施します。  
訓練当日は、津波警報のサイレンやアナウンスの放送、市全域で携帯電話に緊急速報メールが送信されますが、

災害と間違えないように注意してください。  
なお、この伝達訓練に合わせて海岸部の各地区で避難訓練を行う予定です。ので、海岸部にお住まいの方はご参加ください。

■ 7月7日(金)午後2時 本所防災安全課 ☎35・1204

**6月は土砂災害防止月間**

6月は雨の日が多く、土砂崩れ等の災害が起こりやすくなります。気象情報に注意するとともに、自宅の裏山を見回るなど身の周りに危険な箇所がないか点検し、被害の未然防止に努めましょう。

■ 本所防災安全課 ☎35・1204

**6月は環境月間 6月5日は環境の日**

環境問題は誰かが解決してくれるものではありません。グリーンカーテンを設置する、きちんとごみの分別をするなど、一つひとつは小さなことでもみんなで取り組むと大きな結果につながります。身近にできることから一緒に始めましょう。

■ 本所環境課 ☎26・0139



**水道水 安心・安全 これからも 6月1日～7日は水道週間**

鶴岡市水道事業では、本市と三川町

に1日平均4万4,349㎡の水を供給しています。この大量の水を送る水道事業は、皆さんから頂く水道料金で運営されています。この機会に、私たちの生活や産業活動に不可欠な水道の大切さについて考えてみませんか。

■ 上下水道部総務課 ☎23・7731



**意思つなぐ連携プレーで事故防ぐ 6月4日～10日は危険物安全週間**

石油類をはじめとする危険物は、事業所等で幅広く利用されるとともに、市民生活にも深く浸透し、その安全確保の重要性は増大しています。危険物を取り扱う事業所は、自主保安体制を再確認しましょう。また、各家庭で灯油等を取り扱う場合は、流出させないように注意しましょう。

■ 消防本部予防課 ☎22・8332

**6月23日～29日は男女共同参画週間**

『なくそう思い込み、守ろう個性 みんなでつくる みんなの未来』。職場で、学校で、地域で、家庭で、それぞれの個性と能力を發揮できる男女共同参画社会”を実現するためには、市民一人ひとりの取り組みが必要です。私たちの周りの男女のパートナーシップについて、この機会に考えてみませんか。

■ 本所政策企画課 ☎35・1184



# 鶴岡産木材を使用した『つるおか住宅』の新築に補助します

■本所建築課内「つるおか住宅活性化ネットワーク」事務局 ☎35-1428

鶴岡産の木材を使い、市内の設計・建設業者が建てる「つるおか住宅」を新築し、自ら居住する世帯に補助します。要件がいくつかありますので、HPをご覧くださいか、お問い合わせください。

## ■補助額

基本補助額…15万円

価格高騰緊急対策加算額…5万円（先着15件）

移住・新婚・子育て世帯加算額…5万円（先着8件）

移住世帯、新婚世帯、子育て世帯のいずれかに該当）

※移住世帯：平成30年4月1日以降に市内に転入した、または実績報告書提出までに転入する世帯。

※新婚世帯：平成30年4月1日以降に世帯主が婚姻した、または実績報告書提出までに婚姻する世帯。

※子育て世帯：小学校卒業前の子供がいる世帯。

■募集期間 10月27日☎まで

※予算の範囲内で行うため、募集期間中に終了する場合があります。

※申請書類等はHPからダウンロードできます。



夫婦ともに29歳以下の場合最大60万円（39歳以下の場合最大30万円）を補助します

# 鶴岡市結婚新生活支援事業

■本所地域振興課 ☎35-1191

## ■対象

令和5年3月1日～6年3月31日に婚姻し、次の①②に該当する世帯

①対象となる住宅が市内にあり、かつ当該住宅に住民登録がある

②夫婦ともに年齢が39歳以下で、所得が2人合

せて500万円未満である

## ■対象経費

住宅賃貸費用（家賃・敷金・礼金・共益費）、引越越し費用（業者利用分）

## ■補助上限額

30万円（夫婦ともに29歳以下の場合60万円）

▼6月・7月は「会員増強運動月間」期間中、会員加入と会費の増収に向けて活動しますのでご協力ください。

▼決算・活動報告

▽会費収納会計 ■会費合計 2、160万600円 ■会員数 個人：2万8、322人 法人：496件 ▽義援金収納合計 ■義援金合計 146万4、011円

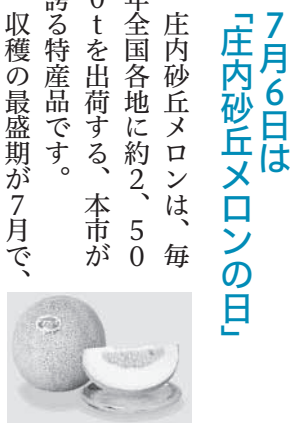
多額の会費・義援金をお寄せいただきありがとうございます。ご協力いただいた全額を日本赤十字社山形県支部に送金しました。国内外での災害対応、復興支援、防災活動などに有効活用されています。

▽災害時資金積立金会計 ■令和4年度末積立金残高 208万3、452円

## 日本赤十字社鶴岡市地区からのお知らせ

庄内砂丘メロンは、毎年全国各地に約2、500tを出荷する、本市が誇る特産品です。収穫の最盛期が7月で、数字の「6」がメロンの形に似ていることから、市では7月6日を「庄内砂丘メロンの日」としています。甘くてジューシーな庄内砂丘メロンをぜひご堪能ください。

■本所農政課 ☎35-1296

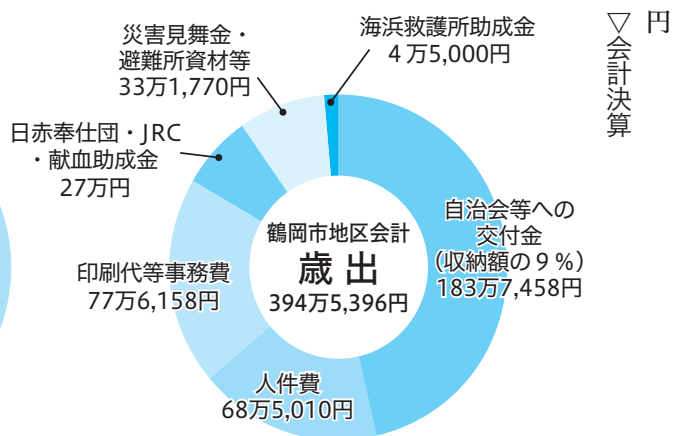
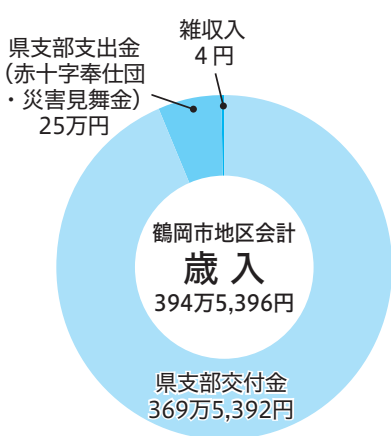


7月6日は「庄内砂丘メロンの日」



日本赤十字社公式キャラクター「ハートラちゃん」

■本所福祉課 ☎35-1252



# まちとぴ!

MachiTopi!  
Tsuruoka City  
Hot topics!

Pick up  
Topics!

藤島 | 4.29・30

## ふじの花まつり



平年より早く開花した藤の花に合わせて、今年は4月に開催。オープニングイベントでは、藤島児童館「稲魂太鼓」による気迫あふれる太鼓演奏が披露され、観客を魅了しました。また、藤島歴史公園「Hisu花」の

築山で体験できるコースター滑りでは、子供たちが大はしゃぎ。ほかの各会場では、藤の花の盆栽展や芸術文化作品の展示、抹茶の振る舞い、姉妹都市の北海道名寄市の物産販売などが行われ、にぎわいを見せました。

鶴岡 | 4.22・23

## いこいの村チューリップまるしえ



赤やピンク、黄色など色とりどりのチューリップが咲き誇り、訪れた人は花と一緒に写真を撮ったり、ベンチに座って花を眺めたりして楽しみました。また、会

場では、キッチンカーやハンドメイドのアクセサリのお店などの出店や、老若男女が楽しめる紙芝居などの開催もあり、多くの家族連れで盛り上がりました。



## 子供も大人もみんなで遊ぼう！「アツバル+1」

鶴引 | 4.22



ゲーム案内人ピエール・ガンバリーニさんを招いてのボードゲーム体験。国内外の見慣れないボードゲームに、子供も大人も夢中になって楽しみました。

## 「あつみ温泉 摩耶山新酒まつり」が4年ぶりに開催

温海 | 4.22



限定の新酒を求め、市内外からたくさんの方が来場。会場は、コップに並々とつがれた新酒を飲み比べる人たちのにぎやかな声に包まれました。

## ペンギン展にペンギンとピンガが来たよ！

鶴岡 | 4.22～5.28



ペンギン誕生40周年記念展が鶴岡アートフォーラムで開催。初日はペンギンとピンガが来場者を出迎え、家族連れなどが笑顔で記念撮影をしていました。

## 朝日かたくりの子「4つの運動」ごみ0運動

朝日 | 4.29



早朝の涼しい空気の中、集落ごとに道路や公園などのごみ拾いを実施。子供たちは地面をくまなく探し、地域の人と競い合うようにごみを拾いました。

## 月山ビジターセンター ヨモギ餅つき

羽黒 | 5.4



「ぺったん！ぺったん！」。代わる代わるきねを持ち、子供も大人も餅つきを楽しみました。参加者は温かくて軟らかい、つき立ての餅をたんのうしました。

## やまがた百名山「日本国」555フェスタ

温海 | 5.5



標高555mにちなんで、令和5年5月5日に開催。約260人の参加者は、急勾配の上りに奮闘しつつ、新緑を眺めながら特別な日の登山を楽しみました。

# つるおか 情報パレット

EVENT

注) 掲載情報の詳細は、問合せ・申込み先に問い合わせるかHP等で確認してください。費がないものは原則無料です。  
■があるものは事前の申込みが必要です。  
■掲載希望の方は…本所総務課 ☎35-1117へ  
原稿締切日は発行月の前々月25日です。掲載対象は発行月の4日以降の催し等です。市内で開催され、対象の市民が多いものを優先。編集の都合上、掲載できない場合があります。掲載が不適当と市が認めるものは掲載できません。



地元のお母さんたちの自慢の料理が並びます  
山のおいしいおまつり

日 6月4日 午前10時30分～午後2時  
費 1皿120円 (持ち帰り制)  
場・岡産直あさひ・グー ☎58・1455

大河ドラマ「べっぴんさん」の家族  
全国巡回展

日 6月6日 午前9時30分～午後6時 (11日は正午まで)  
場 鶴岡アートフォーラム  
日 6月11日 午前9時30分～午後6時 (11日は正午まで)  
場 鶴岡アートフォーラム  
日 6月17日 午後1時  
場 山形県漁

影スタジオ探検VR等 日 NHK山形放送局 ☎023・625・9511

新日本婦人の会  
サークル体験会

日 6月7日 午後2時 場 勤労者会館  
日 6月11日 午前11時～午後4時  
場 あつみ温泉朝市広場、足湯あんべ湯周辺  
日 6月17日 午前10時～午後3時  
場 山形県漁協念珠関支所市場  
日 6月25日 午前9時  
場 高橋生以上先着15人  
日 7月1日 日 7月18日  
場 祝日午前5時～11時頃  
場 園線の混雑が予想されますので、できる限り公共交通機関等を利用して

あつみ温泉ばら園  
おもてなしイベント

酒と肴と鼠ヶ関  
イカ・マグロまつり

日 6月17日 午後1時  
場 山形県漁協念珠関支所市場  
日 6月25日 午前9時  
場 高橋生以上先着15人  
日 7月1日 日 7月18日  
場 祝日午前5時～11時頃  
場 園線の混雑が予想されますので、できる限り公共交通機関等を利用して

世界記録に挑戦!  
境目で反復横跳び世界大会in羽越

日 6月17日 午後1時  
場 山形県漁協念珠関支所市場  
日 6月21日 午後7時30分  
場 中央公民館  
日 6月25日 午前9時  
場 高橋生以上先着15人  
日 7月1日 日 7月18日  
場 祝日午前5時～11時頃  
場 園線の混雑が予想されますので、できる限り公共交通機関等を利用して

夏の世界記録に挑戦 日 6月21日 午後7時30分  
場 中央公民館  
日 6月25日 午前9時  
場 高橋生以上先着15人  
日 7月1日 日 7月18日  
場 祝日午前5時～11時頃  
場 園線の混雑が予想されますので、できる限り公共交通機関等を利用して

日 6月17日 午後1時  
場 山形県漁協念珠関支所市場  
日 6月21日 午後7時30分  
場 中央公民館  
日 6月25日 午前9時  
場 高橋生以上先着15人  
日 7月1日 日 7月18日  
場 祝日午前5時～11時頃  
場 園線の混雑が予想されますので、できる限り公共交通機関等を利用して

協念珠関支所市場 日 6月21日 午後7時30分  
場 中央公民館  
日 6月25日 午前9時  
場 高橋生以上先着15人  
日 7月1日 日 7月18日  
場 祝日午前5時～11時頃  
場 園線の混雑が予想されますので、できる限り公共交通機関等を利用して

夏の星座と夏至のお話

日 6月21日 午後7時30分  
場 中央公民館  
日 6月25日 午前9時  
場 高橋生以上先着15人  
日 7月1日 日 7月18日  
場 祝日午前5時～11時頃  
場 園線の混雑が予想されますので、できる限り公共交通機関等を利用して

渚の交番カモンマール  
グランドオープン

日 6月24日 午後2時  
場 庄内浜の魚介を使った食品販売、3階「夕陽照らす!」の見学等  
日 6月25日 午前9時  
場 高橋生以上先着15人  
日 7月1日 日 7月18日  
場 祝日午前5時～11時頃  
場 園線の混雑が予想されますので、できる限り公共交通機関等を利用して

まるごと体験「しな織の里  
関川」しなの皮はぎ体験

日 6月24日 午後2時30分  
場 勤労者会館  
日 6月25日 午前9時  
場 高橋生以上先着15人  
日 7月1日 日 7月18日  
場 祝日午前5時～11時頃  
場 園線の混雑が予想されますので、できる限り公共交通機関等を利用して

致道館文化講演会

日 6月24日 午後2時30分  
場 勤労者会館  
日 6月25日 午前9時  
場 高橋生以上先着15人  
日 7月1日 日 7月18日  
場 祝日午前5時～11時頃  
場 園線の混雑が予想されますので、できる限り公共交通機関等を利用して

者会館 日 6月25日 午後5時  
場 定先着150人  
日 6月28日 午前10時  
場 消防本部  
日 7月1日 日 7月18日  
場 祝日午前5時～11時頃  
場 園線の混雑が予想されますので、できる限り公共交通機関等を利用して

フレンドシップサロン

日 6月25日 午後5時  
場 定先着20人  
日 6月28日 午前10時  
場 消防本部  
日 7月1日 日 7月18日  
場 祝日午前5時～11時頃  
場 園線の混雑が予想されますので、できる限り公共交通機関等を利用して

山形県消防救助技術指導会

日 6月28日 午前10時  
場 消防本部  
日 7月1日 日 7月18日  
場 祝日午前5時～11時頃  
場 園線の混雑が予想されますので、できる限り公共交通機関等を利用して

今年月山卯歳御縁年  
月山山開き

日 7月1日 日 7月18日  
場 祝日午前5時～11時頃  
場 園線の混雑が予想されますので、できる限り公共交通機関等を利用して

日 7月1日 日 7月18日  
場 祝日午前5時～11時頃  
場 園線の混雑が予想されますので、できる限り公共交通機関等を利用して



催し等の中止・延期など、情報が変更となる場合があります。各担当課や主催者などへのお問合せ、またはホームページ等でご確認ください。

### 蓬田やすひろ原画展 藤沢作品をえがく

回 6月30日(金)～8月29日(土)午前9時～午後4時30分 内蓬田やすひろが手掛けた藤沢周平著作本の装画等を展示 費大人：320円 高校生・大学生：200円 中学生以下：無料 岡藤沢周平記念館(29)・1880

### 山響ハートフルコンサート inあつみ

回 7月13日(土)午後7時 場温海ふれあいセンター 出演 佐々木新平氏(指揮)、山形交響楽団 費大人：1,300円 高校生以下：600円(当日は2000円増し) チケット取扱い 6月6日(土)から同センター(月曜～金曜)午前9時～午後5時、ローソンチケット、チケットぴあまたはイープラスで 岡社会教育課(櫛引庁舎) 57・4867

### 地元出身学生の交流イベント つるおかミライ会議

回 8月8日(土)・9日(日) 場鶴岡サイエンスパーク、市内各所 対 大学等を卒業後に地元就職を希望する本市出身学生等20人 内参加者同士の交流、観光体験、ワークショップ等 申 6月28日(土)～7月21日(金)にHPで 岡本所政



策企画課(25)・1184 他就学地との往復交通費助成あり

### 健康・スポーツ

#### 鶴岡市民健康スポーツクラブ 参加者募集

▼リラックスヨガ無料体験 回 6月7日(土)・14日(土)午後7時 場小真木原総合体育館 定 先着20人  
▼日帰りハイキング 回 6月24日(土)午前7時30分(小真木原公園集合) 定 先着15人 内北月山鶴巻池(庄内町)でノルディックウォーク 費3,000円(昼食代等) 申 6月13日(土)から  
▼共通 申同クラブ(25)・81331

#### フリークライミング 利用資格講習会

回 6月7日(土)・16日(金)、7月5日(土)・21日(金)、8月2日(土)午後7時 対 高校生以上 費3100円 場・申藤島体育館(64)・2143

#### たかだてスポーツクラブ 参加者募集

▼ヨガ短期コース 回 6月10日(土)、7月1日(土)、8月5日(土)午後7時30分 場 西郷地区農林活性化センター  
▼スローストレッチ短期コース 回 6月23日(金)、7月14日(土)午後7時30分 場 湯野浜コミュニティセンター

▼共通 費1回1,000円 岡同クラブ

#### トレーニングルーム 利用資格講習会

▼小真木原総合体育館(25)・8131) 回 6月12日(土)、7月10日(土)午後7時  
▼藤島体育館(64)・2143)

回 6月・7月の毎週2回 時 午後2時・7時

▼羽黒体育館(62)・4789)

回 6月8日(土)、7月13日(土)午後7時  
▼櫛引スポーツセンター(57)・4311) 回 6月20日(土)午後2時30分、7月18日(土)午後7時

▼共通 対中学生以上 費3100円 他要予約。利用資格証は4施設共通

#### 庄内傾聴カフェ「こころ」

回 6月14日(土)・28日(土)午後2時 対 がん患者とその家族 内がんピアサポーターと病気や生活について対話  
申 庄内病院地域医療連携室(26)・5155

#### 家族介護者交流のつどい

回 6月15日(土)午前10時 場 総合保健福祉センター(にこふる) 内 ころの医療センター精神科認定看護師による介護者ストレスケアについて

のミニ講話、家族介護者同士の交流会 回 6月9日(金)まで本所長寿介護課(29)・4180

#### てくてく健康「里山あるき」

▼さくらんぼの里を歩く 回 6月17日(土)午前8時45分(櫛引南小集合。送迎バスは8時30分に市役所本所発(要予約。先着25人) 場 櫛引南小↓西片屋↓板井川↓西荒屋↓起点(8km) 申 6月6日(土)～13日(土)

▼信仰の歴史を語る荒倉山から由良へ 回 7月9日(土)午前8時30分(市役所本所集合(現地集合不可。全員バス利用) 場 油戸駐車場↓荒倉山↓由良コミュニティセンター(6.5km) 申 6月20日(土)～27日(土)

▼日本海と湯けむりの里を訪ねて 回 7月15日(土)午前8時40分(温海温泉林業センター集合。送迎バスは午前8時に市役所本所発(要予約) 場 同センター↓越路峠↓天魄山↓あつみ温泉地内↓起点(7.5km) 申 6月27日(土)～7月4日(土)

▼共通 定 50人 費 1,000円(中学生以下500円) 申 スポーツ課(25)・81331 他 小学生以下保護者同伴

#### ストーマ患者と家族の会 「ぷちたみ」

回 6月17日(土)午前10時 対 ストーマ患者とその家族 内 「ストーマにつ

いて」大滝雅博（荘内病院医師）  
申 荘内病院地域医療連携室 ☎ 26・5155

がん患者さんご家族の交流会  
ほっと広場

日 6月17日 ☎ 午後1時30分 対 がん患者とその家族先着20人 内 化学療法のお話し」佐々木孔美（荘内病院認定看護師）、「リハビリのお話し」  
申 緩和ケアサポートセンター 鶴岡・三川 ☎ 26・5180

にこふる  
軽トレーニングルーム利用資格講習会

日 6月22日 ☎ 午後1時30分 場 にこふる 対 18歳以上（高校生を除く）先着20人 費 210円 申 6月20日 ☎ まで健康課（にこふる） ☎ 35・0149へ 他 市トレーニングルーム利用資格証をお持ちの方は受講免除

グラウンドゴルフ  
ワンポイントレッスン

日 6月24日 ☎ 午前9時30分 場 藤島芝生広場 関 藤島グラウンドゴルフ協会 他 用具貸出しあり

ターゲット・バードゴルフ  
無料体験教室

日 7月3日 ☎ 午後2時 場 小真木原公園 対 18歳以上先着5人 申 6月

28日 ☎ まで鶴岡市ターゲット・バードゴルフ協会 他 用具貸出しあり

認知症の学びや交流・相談  
ほっこりかふえ

日 7月6日 ☎ 午前10時 場 にこふる 対 認知症に関するミニ講話、専門職との交流や相談、介護者交流  
申 7月4日 ☎ まで本所長寿介護課 ☎ 29・4180へ

認知症を理解する教室

日 7月8日 ☎ 午前10時 場 にこふる 対 講演「認知症という病気」丸谷宏（荘内病院神経内科医師）、アドバイス「認知症への備え 鶴岡市の取り組み」 申 7月6日 ☎ まで本所長寿介護課 ☎ 29・4180へ

空手教室会員募集

日 毎週火曜・金曜日午後7時 場 荘空館空手道場（毎月第4金曜日は朝陽武道館） 対 幼児〜大人 費 月額3,000円 申 会場場で受け付け 他 見学自由

楽しく介護予防  
ロコモント体操教室

日 毎週木曜日午前10時 場 櫛引スポーツセンター 対 体重65kg以上で体

力をつけたい方 費 年間500円

子育て・子供向け  
子育て・ミルク相談

助産師が授乳のアドバイスをします  
母乳・ミルク相談

日 6月7日・14日・21日・28日、7月5日・12日・19日・26日、8月2日の水曜日午前10時〜正午 場 にこふる 対 市内在住の授乳期の母親  
母子健康手帳、赤ちゃんとの外出に必要なもの（授乳用品、おむつ等） 申 健康課（にこふる） ☎ 35・0157



子ども家庭支援センター

▼ハッピー♥ホリデー（自由来館型遊び場なかよし広場休日午前開放）  
日 6月11日 ☎、7月8日 ☎ 午前9時〜正午 場 にこふる  
▼あかちゃんのお部屋 日 ① 6月13日 ☎ ② 7月14日 ☎ 時 午前10時 場 にこふる 対 未就園児（①令和4年12月〜5年2月生まれ ②5年1月〜3月生まれ）とその保護者  
初めて出産を迎える妊婦 内 ① 親子触れ合い遊び ② ベビーマッサージ  
申 ① 6月8日 ☎ まで ② 28日 ☎ まで 日 11日 ☎ に市HPで

▼育児講話 日 6月22日 ☎ 午前10時 場 にこふる 対 妊婦または乳幼児の保護者先着12人 内 絵本と子育て」本間俊美氏 申 6月16日 ☎ までに市HPで

▼あかちゃん広場 日 ① 6月27日 ☎ ② 7月31日 ☎ 時 午前10時 場 にこふる 対 未就園児（①令和4年6月〜11月生まれ ②7月〜12月生まれ）とその保護者 内 ① 歯のお話し ② 赤ちゃんヨガ 申 ① 6月9日 ☎ ② 22日 ☎ ③ 7月6日 ☎ ④ 20日 ☎ に市HPで

▼幼児期の自閉症療育研修会（オンライン） 日 ① 7月1日 ☎ 午後1時30分 ② 2日 ☎ 午前9時30分 ③ 午後1時 対 ① 保護者、支援者、関心のある方 ② ③ 支援者 内 ① 自閉症の障がい特性と支援の基本 ② 幼児期の余暇支援 ③ 一人一人に合わせた目標設定 師 みやぎスクエアサポート 申 6月5日 ☎ ③ 23日 ☎ に市HPで 他 ① のみ、にこふるでも開催

▼あそびの広場 日 7月20日 ☎ 時 ① 午前9時45分 ② 11時 場 出羽庄内国際村 対 ① 1歳までの乳児とその保護者30組 ② 1歳以上の幼児とその保護者20組 内 親子リトミック 師 佐藤美由紀氏 申 6月19日 ☎ ③ 7月4日 ☎ に市HPで  
☎ 25・2741





催し等の中止・延期など、情報が変更となる場合があります。各担当課  
や主催者などへのお問合せ、またはホームページ等でご確認ください。

## 南部児童館 みなっくる

▼みなっくるで遊ぼう！「フォトア  
ート虹」 日 6月16日 午前10時  
場同館 対乳幼児とその保護者先着  
12組 内虹をイメージした背景での  
写真撮影と身体測定 申 6月1日 ④  
から

▼自然体験活動「スプリングアドベ  
ンチャーin眺海」 日 6月17日 ④午  
前9時～午後3時30分 場眺海の森  
(酒田市) 対小学生先着12人 内自  
然散策・木工クラフト等 師齋藤安  
和氏(庄内エコ・プランニング)  
費2000円 持昼食等 申 6月2日  
④から

▼おはなし会 日 6月21日 ④、7月  
5日 ④午前11時 場同館 対乳幼児  
とその保護者

▼自然体験活動「サマーアドベンチ  
ヤーin由良」 日 7月1日 ④午前9  
時～午後3時 対小学生先着12人  
内漁船クルージング、磯ガニ釣り等  
師齋藤勝三氏(ゆらまちつく戦略会  
議) 費1,000円 持昼食等  
申 6月19日 ④から

▼みなっくるで作ろう！ 日 7月7  
日 ④午前10時～正午、午後1時～3  
時(時間内で約30分) 場同館 対  
乳幼児とその保護者 内おもちゃを  
手作り

▼共通 場同館 ④64・19  
00 他フェイスブック



## まんまルーム6月の講座 「トイレトレーニング」

日 6月20日 ④午前10時30分 対乳幼  
児とその保護者 師公立保育園長  
場・日 6月1日 ④から同ルーム ④24  
・5635へ 他保護者のみの参加  
可

## 陽光児童館 こども用品とりかえっこ

日 6月22日 ④午前10時 内不要な子  
供用品の交換(10時まで) 場・同  
館 ④64・8640 他交換品は6  
月21日 ④まで同館に持ち込み

## 子供向けに無料開放します だだちやアリーナ子ども遊び広場

日 6月24日 ④午前9時～正午 対小  
学6年生以下とその保護者 場鶴岡  
市スポーツ協会 ④25・8131

## 鶴岡アートフォーラム 6月のチャレンジキッズ

日 6月24日 ④午前10時～11時 内親  
子ではりガラスの体験 対幼児・低  
学年の小学生とその保護者各回先着  
15人 費1000円 場・申 6月13日  
④～23日 ④に同館 ④29・0260へ

## 星と音楽のプラネタリウム 七夕公開(子供向け)

日 6月24日 ④、7月1日 ④午前10時  
～11時30分、午後1時30分～3時

対小学生以下とその保護者各回先着  
60人 内七夕の歌やお話、夏の星座  
紹介等 費高校生以上：2000円  
3歳以上：1000円 場・申 6月13  
日 ④から中央公民館 ④25・1050  
へ

## 西部・陽光児童館共催事業 グラウンドゴルフ大会

日 6月24日 ④午後1時30分(西部児  
童館集合) 場朝陽六小 対小学生  
先着20人 申 6月1日 ④～15日 ④に  
西部児童館 ④29・0031または陽  
光児童館 ④64・8640へ

## 鶴岡市地域子育て推進講演会

日 7月1日 ④午後2時 場マリカ西  
館 定会場：100人 オンライ  
ン：100人 内「叱らなくても子ど  
もは伸びる」ゲーム・スマホ・勉強  
・しつけ等、目から鱗の子育てと家  
庭教育」 親野智可等氏(教育評論  
家) 申 6月23日 ④まで  
場社会教育課 ④57・48  
66 他申込み方法等詳  
しくは市HP



## 鶴岡養護学校 学校見学会

日 6月29日 ④午前9時45分 対知的  
な発達に遅れのある児童・生徒の保  
護者、特別支援学校に関心のある教  
育機関・福祉行政等の関係者 内同

校の教育概要の説明等 場・申 6月  
5日 ④まで同校 ④24・5995へ

## 鶴岡水泳成協会の 親子で水泳体験

日 7月1日・8日・15日、8月5日  
・19日・26日の土曜日午前11時15分  
場市民プール 対1歳～年長児とそ  
の保護者 費各日1,500円 申  
同協会 ④22・0074 他1歳未満  
は要相談。HP

## 山大農学部 森の学校(全3回)

日 7月9日 ④、10月22日 ④、来年1  
月27日 ④午前8時45分～午後4時  
(同学部からバス送迎あり) 場同学  
部演習林 対小学3年～6年生30人  
内森の植物・動物などの観察、植林  
炭焼き、スノーモービル乗車等の体  
験学習 費各回500円 持昼食等  
申 6月19日 ④まで同学部総務課 ④24  
・2278へ

## 子ども科学教室 夏の昆虫たちとふれあおう！

日 7月15日 ④午前9時30分 場赤川  
河川敷(雨天時は榊引スポーツセン  
ター) 対小学生先着20人 申 6月  
15日 ④から2次元コードまたはメー  
ルで 場理科教育セン  
ター(榊引庁舎) ④57  
・4864 他保護者  
同伴



未就園児を対象に開放します  
認定こども園を活用したお遊び会

- ▼いなば幼稚園 ☎ 64・2310  
りんごくらぶ：午前9時30分～11時
- ▼大宝幼稚園 ☎ 22・1883  
にこにこひろば：午前10時30分～11時30分
- ▼城南幼稚園 ☎ 24・7164  
わくわく♡ルーム：午前10時～11時
- ▼若葉幼稚園 ☎ 22・2237  
オープンキンダー：午前10時～11時
- ▼マリア幼稚園 ☎ 22・5831  
ハッピーひろば：午前10時30分～正午
- ▼和光幼稚園 ☎ 22・8835  
おひさま広場：午前10時～11時30分
- ▼みどり幼稚園 ☎ 23・2350  
みどりの広場：午前10時～11時30分
- ▼鶴岡幼稚園 ☎ 22・0658  
いっしょにあそぼ♪：午前10時～11時
- ▼共通 他月に1回～5回開催。詳しくは各園へ

施設の催し

- ▼ワークシヨップ  
▽都沢湿地ウォークラリー～どろっぱからの手紙！～ 日 6月の毎週土曜・日曜 午前10時～午後4時 内
- ▼自然学習交流館 ほとりあ
- ▼フラダンス同好会 日 6月5日 ⑩・19日 ⑩、7月3日 ⑩・24日 ⑩ 午前10時
- ▼老人福祉センター
- ▼湿地を散策しながらクイズに答え、湿地の生き物について学ぶ  
▽キノコの駒打ち体験 日 6月10日 ⑩ 午後1時30分
- ▽マイクロプラスチックストラップづくり 日 6月17日 ⑩ 午後1時30分  
費寄附制(300円以上)
- ▽ザリガニストラップづくり 日 6月17日 ⑩ 午後1時30分 費寄附制(150円以上)
- ▼湿地保全管理イベント  
▽ミズアオイの生育場所づくりとミズアオイの移植 日 6月17日 ⑩ 午前9時 申 6月15日 ⑩ まで  
▽マコモの刈り取り作業 日 7月1日 ⑩ 午前9時 申 6月29日 ⑩ まで  
▽共通 定30人
- ▼自然観察会「都沢湿地でメダカをさがしてみよう」 日 6月25日 ⑩ 午前9時30分 定10人 費寄附制(200円以上)
- ▼里地里山学講座「高館山系の成り立ちに見る恵みと災い」 日 6月25日 ⑩ 午後1時30分 定30人 師富樫均氏(同館館長) 費寄附制(500円以上) 申 6月22日 ⑩ まで  
▼共通 場・閩同館 ☎ 33・8693 他HP

創造の森交流館

- ▼ギターA(フ) 日 6月7日 ⑩・21日 ⑩、7月5日 ⑩・19日 ⑩ 午後1時30分
- ▼健康相談 日 6月8日 ⑩・15日 ⑩・22日 ⑩・29日 ⑩ 午後1時30分～3時30分
- ▼共通 場・閩同センター ☎ 24・0066
- ▼麻雀笑楽交 日 6月7日 ⑩・14日 ⑩・21日 ⑩ 午前9時30分
- ▼数独教室 日 6月9日 ⑩・16日 ⑩・23日 ⑩・30日 ⑩ 午前9時30分
- ▼ソロキャンプへのいざない 日 6月17日 ⑩ 午前9時30分～午後3時
- ▼先着10人 内 ソロキャンプ初心者のためのレクチャー等 費600円 他要申込み
- ▼ヒンメリを作ろう 日 6月24日 ⑩ 午前9時30分 定先着20人 内 極細ストローでのヒンメリ作り 費900円 他要申込み
- ▼共通 場・閩同館 ☎ 62・2655

致道博物館

- ▼ギャラリートーク「特別展 徳川家康と酒井忠次」 日 6月10日 ⑩ 午後2時
- ▼企画展「受贈記念 商家に伝わる名品・鶴岡三井家の書画と工芸」 日 6月15日 ⑩・7月30日 ⑩ 内 鶴岡の旧家・三井弥惣右衛門家に伝来した書画・美術工芸品の展示 他 展示解説会あり(日 6月18日 ⑩ 午後2時)
- ▼土曜講座 日 7月1日 ⑩ 午後2時 定先着50人 内 関所抜けの旅する女たちの大冒険「金森敦子氏(歴史家) 申 6月1日 ⑩ から
- ▼共通 費大人：800円 学生：400円 小・中学生：300円 場・閩同館 ☎ 22・1199
- ▼出羽三山歴史講座「出羽三山を学ぶ」 日 6月～10月の木曜日(月1回。初日は6月8日) 午後1時30分 定先着30人 内 出羽三山信仰、即身仏、松尾芭蕉と出羽三山等 師 岩鼻通明氏(山形大学名誉教授)、渡部幸氏(出羽三山歴史博物館学芸員)等 費500円(実地研修は別途料金)
- ▼企画展示「月山の記憶・信仰と登拝の道」 日 6月24日 ⑩・11月20日 ⑩ 費大人：400円 学生：300円 小・中学生：200円  
▼共通 場・閩同館 ☎ 62・4727
- ▼初夏の弥陀ヶ原観察会と外来植物除去作業 日 6月30日 ⑩ 午前8時～午後2時 定先着20人 費500円 持昼食等 申 6月22日 ⑩ まで 他 悪

月山ビジターセンター



催し等の中止・延期など、情報が変更となる場合があります。各担当課や主催者などへのお問合せ、またはホームページ等でご確認ください。

天候時は中止。実施の有無は午前5時30分〜6時に問合せ

▼ゲンジボタル観察会 日7月7日

◎午後7時 他悪天候時は中止の場合あり。実施の有無は午後5時〜5時30分に問合せ

▼共通 同センター ☎62・432  
1 他同センター集合。HP

## 講座・講習会

ふじしま市場たわらや

### 6月のたわらや教室

▼スイーツ教室「初夏の和菓子 若鮎」 日6月10日 ☎午前10時 費2、500円

▼花蔵フラワーアレンジメント教室

日6月11日 ☎午後1時30分 費2、500円

▼日本料理教室 日6月17日 ☎午前10時 費3、000円

▼米粉パン作り 日6月24日 ☎午前10時 費2、000円

▼共通 場・申同市場 ☎64・3093 他インスタグラム



### 鶴岡伝統工芸竹塗り講習

日6月〜来年3月の毎月第1・第3土曜日午後1時 場中央公民館 師鈴木勇氏（竹塗工房鈴木） 費月額2、000円

### 「食と農のビジネス塾」 一般公開講座

日6月15日 ☎午後1時30分 場三川町公民館 図「物質・エネルギー利用型地域資源利用論」渡辺昌規氏（山農学部教授） 申地域定住農業者育成コンソーシアム ☎070・2011・5615

### 起業応援セミナー（全5回）

日6月15日 ☎・22日 ☎、7月6日 ☎・14日 ☎・21日 ☎ 午後6時30分 定10人 師小林時男氏（庄内産業振興センターインキュベーションマネージャー）、我孫子勝広氏（合資会社そふと） 場・申同センター ☎23・2200

### 介護予防・日常生活支援総合事業 担い手養成研修会

▼講義（全3回） 日6月26日 ☎午前9時45分〜午後2時40分・28日 ☎午後1時30分〜4時10分、7月31日 ☎午後1時〜4時50分 場こころる

▼通いの場見学会 日6月29日 ☎7月28日 ☎の内1日（2時間） 場市内の通いの場

▼共通 図地域で自分の力を生かしたい、地域貢献したい方50人 持昼食（6月26日のみ）、印鑑等 申6

月15日 ☎まで本所地域包括ケア推進室 ☎35・1251へ 他修了後、訪問介護や通いの場等、総合事業のサービスに従事可（鶴岡市認知症見守り支援員の資格も同時取得）

### 鶴岡アートフォーラムの講座

▼展示道具の使い方講習会 日6月24日 ☎午後2時 申6月6日 ☎〜23日 ☎

▼特別美術講座「木の菓子皿づくり」（全4回） 日7月7日 ☎・21日 ☎、8月4日 ☎・18日 ☎ 午後7時 図高校生以上先着12人 師佐野正裕氏（木工） 費3、800円 申6月6日 ☎〜28日 ☎

▼共通 申同館 ☎29・0260

### 女性センターの講座

▼鶴岡ふんどガイドに学ぶ料理教室 庄内小麦 日6月28日 ☎午前10時 図市内、三川町、庄内町に在住または勤務の方先着18人 師高見尚子氏（鶴岡ふんどガイド） 費2、000円 場・申6月8日 ☎〜20日 ☎に同センター ☎24・2340へ

### 山形小説家・ライター講座 鶴岡出張講座

日7月1日 ☎午後2時 場出羽庄内国際村 定150人 師逢坂剛氏（作家）、池上冬樹氏（文芸評論家）

費500円（高校生以下無料） 申図書館本館 ☎25・2525

### 眺海の森 森の案内人養成研修（全2回）

日①7月2日 ☎ ②8月27日 ☎ 時午前9時30分〜午後4時 場眺海の森 図高校生以上10人 図①森林案内体験、木工ラフト教室 ②自然観察、応急処置 持昼食等 申6月16日 ☎まで庄内総合支庁森林整備課 ☎66・5524へ

### 庄内産業振興センター 職業能力開発講座

▼職場リーダー研修（全2回） 日7月5日 ☎・6日 ☎ 午前9時〜午後4時40分 費1万2、000円  
▼リーダーのためのレジリエンス研修 日7月11日 ☎ 午前9時〜午後4時 費6、000円  
▼品質管理（基礎）講座 日7月12日 ☎ 午前9時〜午後4時 費5、000円

▼共通 定20人 場・申同センター ☎23・2200 他HP

### 狩猟免許試験

日7月22日 ☎ 場庄内総合支庁（三川町） 図試験日当日に20歳以上（網猟、わな猟は18歳以上）の方 費5、200円 申6月12日 ☎〜26日 ☎に山形県みどり自然課 ☎023・63

0・3404へ **他**新たに免許を取得する方に補助制度あり。詳しくは本所農山漁村振興課 ☎35・1298 または各地域庁舎産業建設課へ

### 危険物取扱者保安講習

#### ▼対面

▽一般(全4回) **日**8月17日 ☎・18日 ☎、9月15日 ☎、10月19日 ☎ 午後1時30分

▽給油取扱所 **日**8月18日 ☎ 午前9時、9月14日 ☎ 午後1時30分

▽共通 **場**庄内総合支庁 **定**110人

#### ▼オンライン

▽一般・給油取扱所・石油コンビナート(全3回) **■**受講期間 第1

回:9月1日 ☎ ~ 10月2日 ☎ 第2

回:10月10日 ☎ ~ 11月10日 ☎ 第3

回:11月15日 ☎ ~ 12月15日 ☎

▼共通 **申**6月19日 ☎ ~ 7月14日 ☎ に山形県危険物安全協会連合会 ☎0

23・632・5744へ **他**対象等詳しくはHP。願書は消防本部、消防署及び各分署に設置



## 募集

入居時期は8月上旬

### 県営住宅6月募集

募集住宅 **▽**美原4号、城南2号、

末広3号:各1戸 **▽**美原1号、茅原1号:各2戸 **▽**東部3号、城南1号:各3戸 **申**6月5日 ☎ ~ 9日 ☎ に山形県すまい・まちづくり公社庄内地域管理事務所 ☎66・3210へ **他**抽せん会は6月16日 ☎

### 庄内藩荻野流砲術隊・上日枝神社砲術隊桜隊 新規隊員募集

**日**毎月第3日曜日 **対**上日枝神社例大祭、庄内大祭に参加できる方 **■**年会費 1,000円 **申**庄内藩荻野流砲術隊

### 油戸魚の森づくりボランティア募集

**日**7月1日 ☎ 午前8時(油戸漁港南側駐車場集合) **内**植栽・放流等 **申**6月16日 ☎ まで本所農山漁村振興課 ☎35・1298へ **他**小雨決行

### 鶴岡市芸術祭参加団体の募集

**日**9月~12月 **場**市内各施設 **対**市内で活動する芸術文化団体 **申**6月21日 ☎ まで芸術文化協会事務局(鶴引庁舎) ☎57・2008へ **他**HP

### 鶴岡致道大学(全6回) 受講生募集

**日**7月2日 ☎、8月25日 ☎、9月22日 ☎、10月6日 ☎、27日 ☎、11月19日 ☎ **場**先端研究産業支援センター

等 **費**大人:4,000円 学生:2,000円 **申**6月21日 ☎ まで本所地域振興課内「鶴岡総合研究所」事務局 ☎35・1191へ **他**市HP



## 相談

### 女性のための労働相談ホットライン

**日**6月6日 ☎・7日 ☎ 午前10時~午後6時 **内**職場でのパワハラ、セクハラ、マタニティーハラスメント(マタハラ)、解雇・賃金カット、未払い、休暇等労働に関する相談 **■**相談電話 ☎0120・154・052 **問**連合山形 ☎023・625・0555

### 所有・管理でお困りの方へ空き家の無料相談会

**日**6月10日 ☎ 午前10時~正午 **場**勤労者会館 **問**本所都市計画課 ☎35・1315 または つるおかランド・バンク ☎64・1567へ **他**予約可

### やまがた縁結びたい結婚相談会

**日**①6月10日 ☎ ②25日 ☎ 時午後1時~4時45分 **対**結婚を希望する方及びその親各回5組 **申**①6月7日 ☎ まで、②21日 ☎ までやまがたハッピーサポートセンター庄内支所 ☎

64・8895へ

### 弁護士が無料で相談に応じます B型肝炎特措法無料相談会

**日**6月10日 ☎、9月30日 ☎ 午後1時30分~3時(事前予約優先) **場**庄内産業振興センター **内**集団予防接種でB型肝炎になった方とその家族 **申**全国B型肝炎訴訟新潟・山形・福島事務所 ☎025・223・1130 **他**電話相談会(日7月15日 ☎、9月16日 ☎ 午前10時~正午 **問**同事務所)

### 弁護士による住まいに関する無料法律相談

**日**6月15日 ☎ 午後1時30分~4時 **場**庄内総合支庁 **定**先着4人 **申**6月14日 ☎ まで県営住宅管理代行者山形県住宅供給公社 ☎66・3210へ

### 労使間トラブルでお悩みの方へ労働悩みごと相談会in庄内

**日**6月22日 ☎ 午前11時~午後3時30分 **場**勤労者会館 **対**県内事業所の労働者、事業主の方等 **申**山形県労働委員会事務局 ☎023・666・7784 **他**オンライン相談可

### 専門家がスピード解決 毎月第4水曜日は住宅相談会

**日**・場6月28日 ☎ : 市役所本所別棟1号館第1会議室 7月26日 ☎ : 市役所本所401会議室 **時**午前10時



催し等の中止・延期など、情報が変更となる場合があります。各担当課や主催者などへのお問合せ、またはホームページ等でご確認ください。

11時 ④新築・増改築、耐震診断、リフォーム補助、高齢者減災アドバイス等 ④本所建築課 ☎35・142

### 庄内こころ塾 無料カウンセリング

④7月2日④午後1時30分～3時50分（1人50分） ④第三学区コミュニティセンター ④定3人 ④悩みごと個別相談 ④申塾 ☎090・6689・2050 ④他HP

### 庄内保健所 こころの健康相談

▼精神保健福祉相談 ④7月26日④午前10時～正午、8月17日④午後1時30分～3時30分（1人60分） ④不眠・不安・アルコールの問題等についての相談

▼ひきこもり相談 ④毎月第4水曜 日午後1時30分～3時30分（1人60分） ④日常生活・社会参加・医療機関受診等ひきこもりについての相談  
▼共通 ④庄内総合支庁 ④庄内保健所地域保健福祉課 ☎66・4931



### その他

### 藤沢周平記念館 臨時休館のお知らせ

④6月6日④～8日④・29日④ ④

同館 ☎29・1880

### 「ぼらんたす」の催し・相談会

▼らくやこども食堂 ④6月6日④・20日④、7月11日④・25日④ ④費 大人：300円 大学生以下：200円

▼こころ元気サロン ④6月8日④・22日④、7月6日④・20日④ ④午後1時～3時

▼こころ元気相談会 ④6月15日④・25日④、7月14日④・30日④ ④午前10時～午後5時

▼共通 ④湯葉家 ④ぼらんたす ☎33・8730

### 公務員（公安系） 4機関合同採用説明会

④6月17日④午前9時 ④鶴岡警察署 ④鶴岡警察署、鶴岡市消防本部、酒田海上保安部、自衛隊鶴岡出張所の説明等 ④6月12日④まで同出張所 ☎22・0466へ

### ひとり親家庭に無料で差し上げます 山形交響楽団演奏会チケット

④8月5日④午後3時 ④場荘銀タクト鶴岡 ④ひとり親家庭10組（小学生以上） ④申6月16日④まで社会教育課 ☎57・4867へ  
④応募多数の場合は抽せん。チケットは当せん者に後日郵送



### ふるさと奨学ローン

④高校・専門学校・大学等の授業料、家賃、仕送り資金等 ④限度額 2、000万円（担保不要） ④種類 ふるさと奨学ローン、ふるさと奨学ローンカード型（融資期間や利率が異なります） ④東北労働金庫鶴岡支店 ☎22・3147 ④他ローン対象の本人が卒業後県内に就職した場合の利子補給制度あり

### 店舗家賃・改装費・広告宣伝費に助成します チャレンジショップ事業

④中心商店街の空き店舗を利用し商売を始める方 ④補助対象経費の2分の1以内の額（上限120万円） ④鶴岡商工会議所内「鶴岡TMO」事務局 ☎24・7711 ④他HP

### 県外から本市への移住世帯に 米・みそ・しょう油を提供します

④次の全てに該当する世帯 ①令和5年3月1日～6年2月29日に山形県外から鶴岡市に転入している ②移住のため、転入前に県や市の公的相談窓口を利用している ③世帯主の会社等の転勤や、進学による異動ではない ④単身世帯：米40kg、みそ2kg、しょう油2ℓ 複数世帯：米60kg、みそ3kg、しょう油3ℓ  
④申請書類 支給申請書、転入後の世帯全員の住民票の写し ④来年3

### 勤労者生活安定資金貸付制度

労働組合組織を持たない年収150万円以上の方を対象に、次のとおり生活資金等を融資します。

自動車資金	福祉資金	教育資金	生活資金	用途
自動車購入等	育児・医療等	授業料等	生活全般	
200万円	200万円	300万円	100万円	限度額
7年以内	7年以内	10年以内	7年以内	期間
年1.45%	年1.25%	年1.45%	年2.75%	利率
固定金利とし、融資実行時の金利を返済終了時まで適用する。				保証
日本労働者信用基金協会が保証。保証人は原則不要とし、保証料は労働金庫の負担とする。				



④申東北労働金庫鶴岡支店 ☎22・3147

・広域情報掲示板・

# ぐるぐる庄内

Guruguru Shonai



## 酒田市 いか釣り船団出航式

日 6月11日 時 午前10時 場 酒田港袖岡ふ頭  
(雨天時は山形県漁業協同組合酒田支所) 内  
いか焼き・水産加工品等の販売、太鼓道場  
「風の会」の演奏等 問 酒田市農林水産課 ☎  
0234 - 43 - 8708

## 庄内町 ヨガ×座禅in白狐山光星寺

日 6月17日 時 午前10時～午後1時30分 場  
同寺 定 先着20人 費 中学生以上…2,500円  
小学生…1,500円 持 ヨガマット (貸出しあり) 等  
申 庄内町観光協会 ☎0234 - 42 -  
2922

## 遊佐町 新緑の高瀬峡ハイキングと 打ちたてそば昼食

日 6月18日 時 午前8時30分～午後1時 (し  
らい自然館集合) 定 先着15人 費 2,200円  
(昼食代等) 申 6月13日 まで鳥海山おも  
しろ自然塾推進協議会 ☎0234 - 72 - 2069  
へ 他 小雨決行

## 庄内町 しょうない金魚まつり 2023

日 6月22日 時 午前9時～午後6時  
(26日は午後5時まで) 場 庄内町新産業創  
造館クラッセ周辺 内 庄内金魚・錦鯉の販売、  
スタンプラリー抽せん会、マルシェ等 申 庄  
内町観光協会 ☎0234 - 42 - 2922

# 声 voice

市への意見や質問、広報を読んでの感想などをお寄せください。  
◎送り先 本所総務課 ☎35 - 1117

## Q 健康的な食事の取り方を 教えてください

栄養バランスの良い食事を心掛けていても、ついつい食べ過ぎたり、お肉や揚げ物だけの料理で済ませたりしてしまいます。食生活を改善したいので、健康に気を付けた食べ方を教えてください。

## A 「スマートイート」を 実践しましょう

スマートイートとは、「健康作りに役立つ賢い食べ方」のことです。満腹感を得ることや食べる順番などを意識することで、食べ過ぎを防ぐことができます。また、野菜を意識してとることも大切です。スマートイートを心掛けながら、健康な食事を目指しましょう。

## ■スマートイートの 3つのポイント

①食前と食後に水またはお茶を適宜飲みましょう

▽水分と一緒に取る  
と食べ過ぎ防止に  
つながります。



②野菜から食べましょう

▽野菜に含まれる食物繊維が胃の中で体積を増すことで、満腹感につながります。



▽急に血糖値が上がることを防いでくれます。

★野菜料理は1日5皿(生野菜350g)が目安です!

③よくかんで、20分以上かけてゆっくり食べましょう

▽満腹を感じる始めるのは食事開始から約20分後です。時間を掛けて食べることで、食べ過ぎを防ぐことができます。



★1口で20回かむと、肥満防止や脳の活性化など様々な効果が得られます。

## ■野菜たっぷりのメニューを 紹介中!

市HPでは、主菜・副菜等のカテゴリーごとに、野菜たっぷりのメニューを紹介しています。ぜひ、作ってみてください。

市HPはこちら



〈健康課 (31)3626〉



## 各種相談窓口

※主に市が開設している暮らしに関する相談窓口を紹介します。  
その他の様々な悩みごとは「総合相談」へお問い合わせください。

内 容	相談窓口・電話番号	相 談 日 時 等
総合相談(身近な悩みや心配ごと等) 新型コロナウイルス感染症に関する相談 (生活支援・経営支援等)	鶴岡市総合相談室 ☎0120 - 866 - 294	月曜～金曜日(祝日は除く) 9:00～16:00
消 費 生 活 相 談	消費生活センター ☎25 - 2982	月曜～金曜日(祝日は除く) 9:00～16:00
内 職 相 談	鶴岡ワークサポートルーム ☎25 - 2215	月曜～金曜日(祝日は除く) 9:00～16:00
教育相談(学校教育・就学に関すること)	教育委員会学校教育課 ☎57 - 4864	月曜～金曜日(祝日は除く) 9:00～17:00
// (青少年の健全育成)	青少年育成センター ☎0120 - 028 - 234	
// (不登校・適応指導教室等)	教育相談センター ☎23 - 9351	月曜～金曜日(祝日は除く) 9:00～16:00
子ども総合相談窓口(妊娠・出産・子育ての悩み等)	子育て世代包括支援センター ☎35 - 1118	
子 育 て ・ 家 庭 児 童 相 談	子ども家庭支援センター ☎25 - 2741	
ひ と り 親 ・ 女 性 相 談	本所子育て推進課 ☎35 - 1291	月曜～金曜日(祝日は除く) 8:30～17:15
障害者に関する相談(身体・知的・精神・児童)	障害者相談支援センター ☎25 - 2794	
仕事や暮らしに関する相談	鶴岡地域生活自立支援センター「くらし」 ☎29 - 1729	
高 齢 者 に 関 する 相 談	お住まいの地域を担当する地域包括支援センターへ	

## 今月の各種相談窓口開設日 6/4～7/3

内 容	問 合 せ	相 談 日 時 ・ 会 場 等
行 政 相 談 (行政相談委員)	本所市民課 ☎35 - 1194	13日 ☎14:00～16:00・市役所本所
	藤島庁舎総務企画課 ☎64 - 5813	23日 ☎13:00～15:00・藤島ふれあいセンター
	羽黒庁舎総務企画課 ☎62 - 2111	20日 ☎13:30～15:30・市役所羽黒庁舎
	櫛引庁舎総務企画課 ☎57 - 2111	14日 ☎10:00～12:00・産直あぐり
	朝日庁舎総務企画課 ☎53 - 2113	20日 ☎13:30～15:30・朝日中央コミュニティセンター
登 記 相 談	本所市民課 ☎35 - 1194	15日 ☎14:00～16:00・市役所本所
交 通 事 故 相 談 ( 弁 護 士 )	本所市民課 ☎35 - 1194	23日 ☎13:30～16:00・市役所本所
休 日 年 金 相 談	日本年金機構鶴岡年金事務所 ☎23 - 5040	10日 ☎9:30～16:00(要予約)・同事務所

## 休日・平日夜間診療 固健康課(にこふる) ☎35-0146

受診者・医療従事者への感染予防のため、おいでになる前に、必ず電話でご連絡ください。

### ●急な病気の際は……休日夜間診療所 ☎23 - 5678

- ・開所日 <日曜日、祝日> ① 9:00～12:00  
② 18:00～21:00  
<月曜・土曜日> ③ 19:00～21:30
- ・診療科 内科、小児科、外科  
※小児科は、①のみ小児科医が診察します。

### ●休日の歯痛の際は……休日歯科診療所 ☎23 - 0372

- ・開所日 <日曜日、祝日> ① 9:00～12:00  
② 13:00～15:00

## 献血 6/4～7/3

固健康課(にこふる) ☎35 - 0146

月 日	受付時間	会 場
6.10 ⊕	10:00～12:00	鶴岡協同の家こぴあ
//	13:30～16:00	//
22 ⊕	13:30～15:00	山形日産自動車販売株式会社
30 ⊕	9:30～11:30	市役所藤島庁舎
//	13:30～16:00	J A 庄内たがわ本所

## 編集・発行／鶴岡市総務部総務課

**鶴岡市役所 本所** 〒997-8601 山形県鶴岡市馬場町9-25  
☎0235-25-2111 FAX0235-24-9071  
(メールアドレス) tsuruoka@city.tsuruoka.lg.jp  
(窓口受付時間) 月曜～金曜日(祝日・年末年始除く)  
午前8時30分～午後5時15分

**藤島庁舎** 〒999-7696 市内藤島字笹花25 ☎64-2111  
**羽黒庁舎** 〒997-0192 市内羽黒町荒川字前田元89 ☎62-2111  
**櫛引庁舎** 〒997-0346 市内上山添字文栄100 ☎57-2111  
**朝日庁舎** 〒997-0492 市内下名川字落合1 ☎53-2111  
**温海庁舎** 〒999-7205 市内温海戊577-1 ☎43-2111



↑ホームページは  
こちらから



↑フェイスブックは  
こちらから



↑ツイッターは  
こちらから



↑ラインは  
こちらから

《人口と世帯》(令和5年4月30日現在)  
住民基本台帳人口合計: 119,607人  
(男: 57,499人、女: 62,108人)  
世帯数: 49,563世帯



# 山田和樹指揮 東京混声合唱団 鶴岡特別演奏会2023

世界で活躍する指揮者・山田和樹と東京混声合唱団のスーパータッグが莊銀タクト鶴岡に初登場！人気サクソフオン奏者の上野耕平も迎え、新たな合唱の扉を開きます。

**8月23日(水) 午後7時開演**  
**莊銀タクト鶴岡 大ホール**

【チケット料金】※未就学児は入場不可。

一般 S席3,000円 A席2,000円

学生 S席1,500円 A席1,000円(25歳以下<要学生証>)

【チケット販売】

★市民先行エントリー

●受付 6月3日(土) 午前10時～14日(水) 午後7時

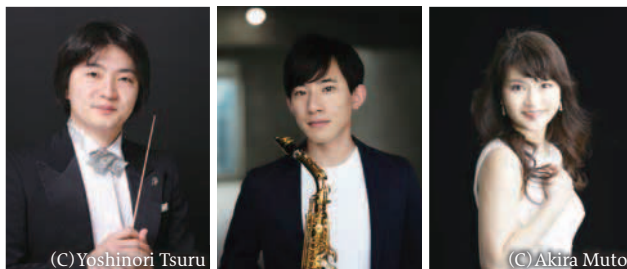
●チケット引換え 6月21日(水)～7月5日(水)に同館へ(クレジットカード不可)

★一般販売

7月15日(土) 午前10時から先着順

『公文協アートキャラバン事業 劇場へ行こう3』参加事業

〈助成〉 文化庁文化芸術振興費補助金(統括団体による文化芸術需要回復・地域活性化事業<アートキャラバン2>) 独立行政法人日本芸術文化振興会



(C)Yoshinori Tsuru

山田和樹  
(指揮)



上野耕平

(サクソフオン/指揮)



(C)Akira Muto

萩原麻未  
(ピアノ)



(C) 中村紋子

東京混声合唱団

## つるおか市民で歌う第九

日本トップレベルのソリストとともに市民が歓喜の歌を歌いあげます。鶴岡では約20年ぶりとなる第九を、阪哲朗指揮、山形交響楽団の演奏でお楽しみください。



(C)Kazuhiko Suzuki

阪哲朗 (指揮)



(C)Kazuhiko Suzuki

山形交響楽団 (管弦楽)

**9月30日(土) 午後2時開演**  
**莊銀タクト鶴岡 大ホール**

【チケット料金】※未就学児は入場不可。

一般 S席4,500円 A席3,500円

ペア S席8,000円 ペア A席6,000円

学生 A席2,000円(25歳以下<要学生証>)

【チケット販売】

★市民先行エントリー

●受付 6月1日(木) 午前10時～11日(日) 午後7時

●チケット引換え 6月18日(日)～7月1日(土)に同館へ(クレジットカード不可)

★一般販売

7月8日(土) 午前10時から先着順



澤畑恵美  
(ソプラノ)



(C)hiromasa

藤木大地  
(カウターテナー)



福井敬  
(テノール)



黒田博  
(バス)

〈助成〉 芸術文化振興基金、一般財団法人地域創造

### 2公演共通

★市民先行エントリー

●受付方法 同館ホームページでのみ

●購入可能枚数 1人4枚まで

※座席の指定不可。

※申込み多数の場合は抽せん。当落結果はメールでお知らせ。

※インターネット環境がない方はお問い合わせください。

★一般販売

①同館ホームページ(インターネット予約)

※座席の指定不可。チケット引換えは、予約日から2週間以内に同館で引換え(クレジットカード不可)または代金引換で郵送。

②同館窓口、ほかプレイガイド

※座席の指定可。



環境に配慮し植物油インキを使用しています