

広報つるおか

TSURUOKA

9

Tsuruoka Public Relations

2023 / 令和5年

No.306

特集

ミライのために 今日から始めよう！
ごみ減量アクション

8月3日に開催したごみ処理3施設夏休み見学会で、鶴岡市の家庭から出る、1人1か月当たりのごみの量の重さ「18kg」を体験。その重さに驚きながら、ごみ箱を持ち上げていました。

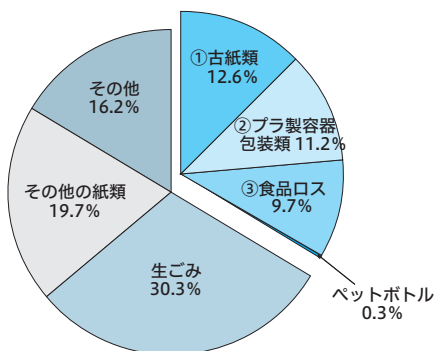
特集 ミライのために 今日から始めよう！

ごみ減量アクション

▼家庭から出るごみの量の推移（1人1日当たり）



▼もやすごみサンプル調査結果（重量比率）

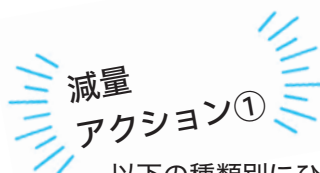


1人1日当たり「604g」。何の数字だと思いませんか。これは、令和4年度に鶴岡市の家庭から出た、資源化されずに焼却・埋め立て処分されたごみの量です。

鶴岡市のごみの量は、全国平均の508g、山形県平均の541gよりも多く、近年は高止まりの状態が続いています。市では、ごみの減量や資源化を進めるため、昨年度、「もやすごみ」のサンプル調査を初めて実施。調査の結果、減量化・資源化できるごみが、全体の約3割に上りました。「自分が少し分別したくらいでは、何も変わらない。」と思っている方。そんなことはありません。一人ひとりの日々の積み重ねが、未来を変えていくのです。

今回の特集では、今日から実施できる3つのごみ減量アクションを紹介いたします。皆さん、今日からごみ減量アクションを始めてみませんか。

■問合せ 廃棄物対策課 ☎22・2848



減量アクション① 古紙類は地域の資源回収に出しましょう！

以下の種類別にひもで十字に縛ってください。ガムテープは使用しないでください。ビニールカバーや雑誌の付録など、紙以外のものは取り除いてください。

新聞紙



チラシも一緒にOK

雑誌



書籍、漫画本、週刊誌、教科書、カタログなど

雑がみ

<雑がみとして回収可能なもの>

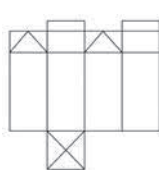
お菓子・食品・ティッシュペーパーなどの箱、衣類の台紙などの厚紙、ラップ・トイレットペーパーなどの芯、情報誌、パンフレット、包装紙、カレンダー、紙袋、封筒など

段ボール



断面が波状のもの

飲料用パック



洗って、開いて、乾燥させてください。内側にアルミが貼ってあるものは、もやすごみへ。



紙袋の中にためておいて、そのままひもで縛って出すこともできます。

◎ごみ焼却施設（宝田三丁目13番6号）に持ち込むこともできます。詳しくはこちら▶



インタビュー



安全なごみの焼却のために、適切な分別をお願いします

当社は、ごみ焼却施設の運転や維持管理など施設全般の運営を行っています。

施設には1日に160tのごみを処理できる焼却炉がありますが、もやすごみの中に金属類のような不適正なごみが混ざっていると、焼却炉を停止しないといけなくなる場合もあります。効率的にごみを処理するためにも、市民の皆さんには適切なごみの

分別をお願いします。

★私の家庭で行っているごみ減量アクション

私の家庭では、食品を冷蔵庫に入れる前に冷蔵庫に貼ってあるホワイトボードに食品の賞味期限を書いています。こうすることで、冷蔵庫を開けなくても賞味期限を確認できますし、食品ロスをなくすことにもつながっています。

減量アクション②

プラスチック製容器包装類は桃色のごみ袋へ！

「容器包装類」とは、商品が入っていた物や包んでいた物のことで、**♻️**マークが目印です。

※洗面器などのプラスチック製品は「もやすごみ」へ。
※わさびやマヨネーズのチューブなど、中身を容易に取り除けない場合は、「もやすごみ」へ。



POINT! 汚れはさっとすすぐだけでOK

食品などの付着物があるときは、拭き取る、さっとすすぐなどして取り除き、水切りをしてから桃色のごみ袋へ。

洗剤を使用する必要はありません。



カップ麺のプラ製容器など、すすいでも色が残る物も桃色のごみ袋へ出せます。

減量アクション③

食品ロスをなくそう！

「食品ロス」とは、まだ食べられるのに捨てられている食品のこと。食品ロスをなくすために次のことを心掛けましょう。



冷蔵庫は小まめに確認し、必要な分だけ買い足す



料理は食べきれる量だけ作る



食材は無駄なく使う



POINT! 生ごみは「一絞リ」

ごみに水分が多く含まれていると、燃やすために多くのエネルギーが必要になります。生ごみを捨てる前には、「ギュッと一絞リ」をお願いします。



ごみの分別方法が分からないときは？

市LINEでごみの分別方法が検索できます！

市LINE公式アカウントを開くとメニュー画面が表示されますので、「くらしの情報」を選択。その後「ごみ」→「ごみ分別検索チャットボット」の順に選択し調べたいごみを入力すると、捨て方を回答します。



友だち登録はこちらから



ごみ焼却施設の愛称を募集中です！

- 対象 市内及び三川町に在住、在学または在勤の方
- 募集期間 9月18日（月）まで
- 応募方法
 - ▷ 2次元コードから市LINEで応募
 - ▷ 郵便、FAXまたはメールで（応募用紙は市ホームページでダウンロードできます）
- その他 1人2点までの応募が可能です

市LINE



市ホームページ



新型コロナウイルスワクチン接種のお知らせ（令和5年8月14日現在） 9月20日^水から「令和5年秋開始接種」を実施します

問新型コロナウイルスワクチン接種対策室（にこ♥ふる） ☎25 - 2111内線378

■接種対象者

初回接種を終了した生後6か月以上の方
※前回の接種から3か月以上の間隔を空けて、1人1回接種を受けることができます。

■使用するワクチン

オミクロン株XBB.1.5に対応した1価ワクチン

■予約開始

9月11日^日から
※接種は9月20日^水から実施。接種券が届いた方から予約をお願いします。

■接種券の発送について

前回接種日を基準に、接種対象者全員に順次発送
※接種券は緑色で、長形3号



の封筒で住民票のある住所地に届きます。

■予約方法

ウェブ予約、市コールセンター☎0120 - 125 - 226または市内医療機関（電話または窓口）で
※接種を実施する医療機関や予約方法等、詳しくは市HPまたは広報つるおか10月号折込みをご覧ください。

■その他

新型コロナウイルスワクチンとインフルエンザワクチンは同時に接種できます。
ただし、インフルエンザワクチン以外のワクチンと新型コロナウイルスワクチンは同時に接種できません。片方のワクチンを受けてから2週間後に接種できます。

詳しくは市HP



医療

9月3日～9日は「救急医療週間」
救急医療機関の適正受診について



尊い命を救う救急医療が、適切・迅速に行われるよう、「かかりつけ医」「院内病棟などの地域医療支援病院」「休日夜間診療所」は、それぞれの役割を果たしながら地域医療を支えています。
重症重篤患者が安心して救急医療を受けることができるよう、救急受診について、次のことを心掛けましょう。

▽具合が悪いときは我慢せず「通常の診療時間内」に早目に「かかりつけ医」を受診しましょう
▽夜間や休日に軽症で受診する際は「休日夜間診療所」を利用しましょう（診療日は本紙21ページに記載）
問健康課（にこ♥ふる）内「鶴岡地区救急医療対策協議会」事務局 ☎35・0146

福祉

人工透析を受けている方に
通院交通費を助成します

▽市内に住所があり、腎臓機能障害に
対次の全てに該当する方

よる身体障害者手帳を所持している
▽人工透析療法を受けるために交通機関（自家用車含む）を利用して通院している
▽本人及び同居世帯の生計中心者が所得税を課税されていない
▽生活保護等で通院交通費の給付を受けていない

問通院交通費として実際に掛かった額と交付基準額の内、低い方の額を助成
申9月29日^金まで申請書、通院報告書領収書（タクシー等を利用した方のみ）を本所福祉課 ☎35・1273へ

困りごとなどお気軽にご相談ください 民生委員・児童委員委嘱のお知らせ

次の方が委嘱されました。（敬称略）
▽第4学区：菅原恭子（主任児童委員）
▽第6学区：山中一枝（道田町北）
問本所福祉課 ☎35・1252

年金

年金生活者支援給付金

問高齢・障害・遺族の各基礎年金を受給している方で、所得が一定以下の方
届出 給付金未受給者で給付対象になり得る方には、8月末以降に日本年金機構からお知らせが届きます。これから新規で年金を受給される方は、給付金も併せて請求が必要です。なお、既に給付金を受給していて、引き続き

誰も自殺に追い込まれることのない社会の実現を目指して 9月10日～16日は自殺予防週間です

☎健康課（にこ♥ふる）☎35 - 0156

自殺の背景には、精神保健上の問題だけでなく、様々な社会的要因があることが知られています。自殺予防週間を機に、一人ひとりが「いのち」の大切さを理解し、健やかに安心して暮らせる「誰も自殺に追い込まれることのない社会」の実現を目指して、できることを考えましょう。

こんなサインは要注意!!

- ✓ 口数が減って元気がない
- ✓ 孤立している
- ✓ 「消えてしまいたい」「死にたい」などと言う
- ✓ 大量のお酒を飲むようになる
- ✓ 自分の健康を顧みない

■身近な人の「こころのSOS」に気付いたら

身近に、悩みや問題を抱えてつらい思いをしている人はいませんか？

一人ひとりが、「こころのサポーター」として、身近な人の様子を気に掛け、「こころのSOS」に気付くことが命を守ることに繋がります。

■こころのサポーターの役割

気付き
変化に気付いて
声を掛ける

傾聴
相手の気持ちを
尊重し、耳を傾ける

つなぎ
早目に専門家に
相談するよう促す

見守り
温かく寄り添い
ながら見守る

※市では、団体や企業に伺ってこころのサポーターなどについてお話しする「こころの健康づくり出前講座」を実施しています。

■電話やSNSを活用して相談できます

▷こころの健康相談統一ダイヤル

おこなう まもろうよ こころ
0570 - 064 - 556

9月10日⑨～16日⑩

午前9時～午後5時

※通常は月曜～金曜日午前9時～正午、
午後1時～5時。



▷こころの健康相談@山形

(LINE相談)

午後6時30分～10時



友だち登録

▷厚生労働省「まもろうよ こころ」

子供向けの相談窓口など様々な相談
窓口（電話相談・SNS相談）を紹介
しています。



まもろうよこころ
(厚生労働省)

▷若者向けの

メンタルヘルスサイト

心の病気になった方の体験談やスト
レスへの対処方法を紹介しています。



こころも
メンテしよう
(厚生労働省)

■その他のこころの健康相談先

詳しい情報や相談先一覧は市HPで▶



ひとり親家庭の生活安定と経済的自立を助け、子供の健やかな成長を図ることを目的とした貸付制度です。子供の入学準備、高校・大学等の授業料に充てる資金や、親が就職等のために技能を習得する際の資金等があります。ただし、一定の収入がある方は利用できません。貸付には審査がありますので、事前にご相談ください。

☎母子・父子福祉資金：20歳未満の子供を扶養している、配偶者のいない方で、一定の要件を満たす方 寡婦福祉資金：かつて母子家庭の母として20歳未満の子供を扶養していた女性または配偶者のいない40歳以上の女性（未婚を除く）

☎本所子育て推進課☎26

ひとり親家庭支援制度 母子・父子・寡婦福祉資金の貸付制度



要件を満たす方は、手続きが原則不要です。■支給 金額は、保険料納付期間や所得によって異なります。年金と同じ日・同じ口座に、年金とは別に振り込まれます（要件に該当していれば、継続的に支給されます）。原則、請求した月の翌月分からの支給となりますので、対象となる方は速やかに手続きしてください。☎鶴岡年金事務所☎23・5040、本所国保年金課☎35・1294または各地域庁舎市民福祉課へ



生活・その他

0176

不動産公売(農地)のお知らせ

期間中に郵送や持ち込みでの入札が可能な「期間入札」の形式で行います。入札には、農業委員会発行の買受適格証明が必要です。

●10月23日①午前9時～27日②午後5時(期限内必着) ③本所納税課 ☎35・1182 ④市HP

9月21日～30日は秋の交通安全県民運動

日没が早まる秋以降は、夕暮れ時から夜間にかけて交通事故が多く発生します。市民一人ひとりが交通ルールやマナーを守り、交通事故防止に努めましょう。



⑤本所防災安全課 ☎35・1204

キノコ採りのシーズンを迎えます
キノコ採りの事故に注意!!

次のことを守り、遭難事故に遭わないようにしましょう。

- ▽一人で出掛けない
- ▽行き先や帰る時間を家族に知らせてから出発する
- ▽携帯電話等を持ち通信手段を確保す

る

▽道に迷ったらむやみに動き回らない
▽早く出掛け早く帰る
▽熊に注意し、鈴やラジオなど音の出る物を携帯する

⑥本所防災安全課 ☎35・1204

由良漁港で実施します
山形県合同海難救助訓練

●9月16日①午前8時30分～午後1時
②本所防災安全課 ☎35・1204 ③他
当日午前7時～午後1時は由良漁港への立入り不可

熊の出没に注意

秋を迎えると熊は冬眠に備え、食べ物を探して活発に行動します。特に夕方と早朝は、遭遇する可能性が高くなります。山や山際の農地に出掛ける際は、鈴、ラジオ等、音のよく出る物を携帯してください。



また、熊は蜂蜜が好物なので、蜂の巣は撤去しましょう。未収穫の野菜や果物等は、熊を呼び寄せる餌になるため、残さず回収してください。特に、一度食べると連続して出没する傾向がある未収穫の柿は、非常に危険です。

熊を目撃した場合は、刺激しないようにその場を離れ、本所農山漁村振興課 ☎35・1298 または各地域庁舎産

業建設課へお知らせください。

目撃した場所が民家に近い場合は、警察署にもお知らせください。

鳥獣被害対策に支援します

市では、野生鳥獣による農作物被害の防止を図るため、農業者、営農組織生産組合等を対象に次の支援事業を実施しています。

▽有害鳥獣被害対策推進事業：電気柵の購入に掛かる費用の2分の1以内を補助

▽鳥獣被害防止地域活動支援事業：地域が主体となつて行う鳥獣被害防止対策の活動経費を補助

▽有害鳥獣対策事業：防鳥ネット、侵入防止柵の購入に掛かる費用の2分の1以内を補助

▽狩猟免許取得支援事業：狩猟免許・銃所持許可の取得に掛かる費用の2分の1以内を補助

⑦本所農山漁村振興課 ☎35・1298 または各地域庁舎産業建設課へ ⑧各事業上限あり。来年度の事業実施に向けての要望等は 9月29日⑨まで受け付け



秋の収穫作業中の事故に注意しましょう

9月1日から10月31日までは「令和5年秋の農作業安全確認運動」期間です。次のことに留意し、秋作業等での農作業事故の防止に努めましょう。ま

た、万が一に備え、労災保険や任意保険に加入しましょう。

▽作業前に安全確認、環境整備を

▽作業に適した服装で

▽点検整備はエンジンを止めて

▽計画的な作業で、適度な休憩を

⑩本所農政課 ☎35・1295 または各地域庁舎産業建設課へ

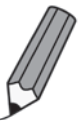
農業者等に事前調査を実施します
令和6年度農業関係補助事業

市では、農業関係補助事業として農業用機械や園芸用パイプハウスなどの導入支援を行っています。農業者等のニーズを把握し、今後もよりの確な支援を行うために、事前調査を実施します。令和6年度に補助事業の活用を検討し、詳しい情報の提供を希望する方は、調査票に必要事項を記入の上、9月15日⑪まで本所農政課 ☎35・1297、各地域庁舎産業建設課 または J A 営農担当に提出してください。



9月は「オゾン層保護対策推進月間」

地球温暖化防止、オゾン層保護のため、フロン類の回収が義務付けられています。冷蔵庫やエアコン等フロン類を用いた家電製品の処分を適切に行いましょう。また、業務用エアコン・冷凍冷蔵庫の廃棄時には、知事の登録を受けた専門業者によるフロン類の回収が必要です(整備時にフロン類の回収



ふじしま夏まつりの翌朝、締切りが迫った原稿を書くために机に向かう。さながら夏休みの宿題のようなもので、少年時代を思い出す。夏休みに入ると、最初は計画的に、早目に宿題を終わらせようとスタートの勢いは良く、最初の数日でかなりの分量をこなす。それでも、自由研究や読書感想文、残された宿題、始業式が近づくにつれて感じた何とも言えない夏の終わり。近頃は夏休みの宿題がない学校があるという。羨ましい、と思いつつ、なるほど、自ら課題設定をする人を育てるのだという、時代も変わったものだ。

8月1日、総務省が令和4年度におけるふるさと納税の寄附実績を発表した。本市に対する寄附額は17.5億円となり、県内順位で初のトップテン入り(9位)を果たし、東北全体でも16位となった。今年度も好調を維持している。

8月2日の市長定例記者会見では、JRE鶴岡八森山風力発電所における絶滅危惧種クマタカの風車への衝突(バードストライク)の可能性、事実のことが注目されたが、その日、今までにはないふるさと納税の返礼品を造成したことを発表している。ふるさと納税返礼品としては全国初となるアマチュア無線機、そして、鶴岡市として初めての電子機器の返礼品でもある商品の取扱いを開始したのだ。全国初ということもあり、新聞とともに、アマチュア無線総合ニュースサイトでも取り上げていただいた。返礼品を製造するのは今年50周年を迎えた鶴岡中央工業団地の中核企業であるJVCケンウッド山形さん。業務用無線機や通信機器応用システムなどの主力工場とし

て稼働している。市では製造現場の皆さんの様子や、製造に関わる方々のお話をレポートとしても発信している。市民の皆様にも、愛好者から熱い視線を受ける高級機種が地元の技術で生み出されていることをぜひ知っていただきたい。

8月4日、鶴岡市西目での土砂災害復旧工事の安全祈願が行われた。この復旧工事では、県と市で合わせて6万m³を超える土砂を搬出する必要がある。また、現場に残された約3,100m³のがれきを処分する必要がある。避難指示の解除に当たっては、県が担当する第1工区の約1万6,000m³の排土工の進捗がカギとなる。猛暑の中、現場作業員の方の健康と安全、着実な工事が行われることを祈った。

8月6日のふじしま夏まつりでは鶴岡伝統芸能祭が行われ、子供たちも出演する予定だった。しかしながら、熱中症アラートが発令される猛暑日のため、急ぎよ取りやめに。日々変わる天候の中で、健康を第一に臨機応変に対応しなければならぬ、現場の行政の難しさを感じた。

その日の朝、テレビの前で黙とうをした。被爆78年の広島での平和祈念式典で強く印象に残ったのは、核抑止論への厳しい批判だった。核による威嚇を行う為政者がいるという現実、核兵器国による非核兵器国への侵略を止められない現状の中で、核抑止論は破綻しているということ、核抑止論は夏の宿題として真剣に受け止め、未来への責任のために結論を出さなければならぬ。

皆川 治

が必要な場合も同様)。地球環境に優しいライフスタイルを推進しましょう。
■本所環境課 ☎26・0139

飼う前も、飼ってからも考えよう
9月20日〜26日は「動物愛護週間」

▽飼い主は動物を終生大切に飼い、正しい知識と責任を持って育てましょう(動物の虐待・遺棄は犯罪です)

▽繁殖を望まない・産まれても自分で育てられない場合は動物病院等で不妊・去勢手術をしましょう

▽毎日の世話を通して健康管理をし、動物の種類に合った快適な環境を整えましょう

▽マナー良く、近隣の人に迷惑を掛けないようにしましょう

▽盗難や迷子を防ぐため、首輪や迷子札を付けるなど所有者を明らかにしましょう

■健康課(にこふる) ☎35・0146
■他 どうしても飼えない事情がある場合は庄内保健所生活衛生課 ☎66・4748にご相談ください。新しい飼い主を探すための掲示板も設けています

住宅・土地統計調査を実施します

総務省統計局では、10月1日現在で「住宅・土地統計調査」を実施します。住生活に関する最も基本的かつ重要な調査で、全国約340万世帯を対象とした大規模な調査です。

調査をお願いする世帯には、9月下旬から調査員が書類の配布に伺います。

■回答方法 ▽ウェブで回答 ▽紙の調査票を郵送または調査員に提出
■本所政策企画課 ☎25・2111 内線656または各地域庁舎総務企画課へ

令和6年度市ごみ収集カレンダー(来年3月頃配布)
有料広告を募集します

■廃棄物対策課 ☎22 - 2848



■カレンダー規格

B3判両面

■広告募集数等

学区・地域区分ごとに
10枠ずつ募集

■申込み

10月31日(木)まで同課へ

■その他

1枠当たりの掲載料や
規格等詳しくは市HP ▶



平和を願い
絵を描き続ける



ひと

じょう けい

人の情景

— scene 08

三浦恒祺

Tsuneki Miura

原耀の形象 No.23
2009(平成21)年/P50

原耀の形象 No.2
1995(平成7)年/P50
戦後50年目、戦後君認定

絵

を描くことが小学生の頃から好きだったと語る洋画家の三浦恒祺さん。5歳で広島に移り住み、1945年8月6日の朝に投下された原爆の被害に遭ったのは15歳のときでした。

「私は広陵中学校(現在の広陵高校)の2年生で、当日は事務用品などを運ぶ勤労奉仕をしていました。そのときは爆心地から約4km離れた辺りでトラックに乗っていたんですね。急にピカッと閃光が放たれたかと思うと、大きな爆発音と爆風が辺りを包み込みました。その瞬間は何が起きたのか全く分かりませんでした。乗っていたトラックは爆心地の近くを通ってきたので、もう10分出発が遅かったら、恐らく生きていなかった」。訳も分からないまま荷物を下ろす作業を終わらせ、午後になり元来た道をトラックで戻ると、朝に通ったときとは変わり果てた光景を目の当たりにします。爆心地の近くになると道路も塞がれ、歩いて学校に向かうことになり、その途中の出来事がずっと頭から離れないと言います。「全く動かない人もいる中で、衣服と皮膚が混ざり合うようにやけどをしてしている人が『水をくれませんか』と手を前に出されるんです。私は水筒を持っていないため『すみません、持っていません』とお断りをしながら通り抜けるしかなかった。あのと

き一滴でも水をあげることができたら、どんなに喜んだことだろうと、今でも悔やまれます」。

終戦とともに、両親のふるさとしてある鶴岡に移住。高校を卒業し銀行で働きながら油絵を始めます。

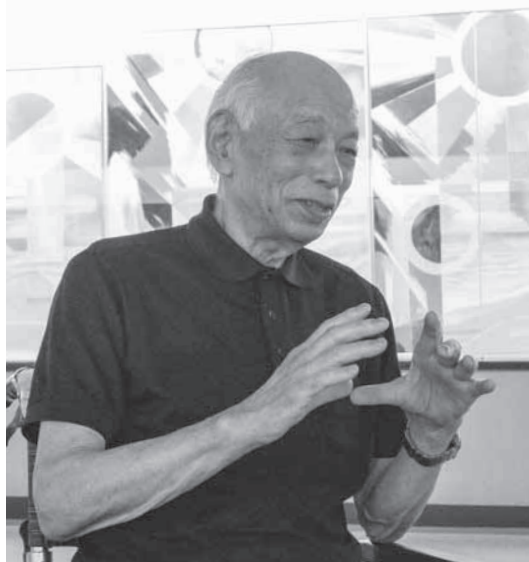
「最初は、専ら庄内の風景が題材でした。その中で私の被爆体験を絵にしたいという思いはあったのですが、あまりにもテーマが大きく、なかなか描くことができませんでした」。

抽象なら描けるだろうと、原爆投下から16年たった1961年に1作目に取り組み完成させましたが、2作目を描くまではそれから更に34年かかりました。終戦からちょうど50年たった1995年のことです。

「2作目を描くきっかけとなったのが、被爆者健康手帳を取得し、被爆者の会に入会したことです。会には私より大変な体験をされた方もいて、いろんな話を聞いて、刺激をもらったんですね。それで私に描ける絵を描こうという気持ちになりました」。

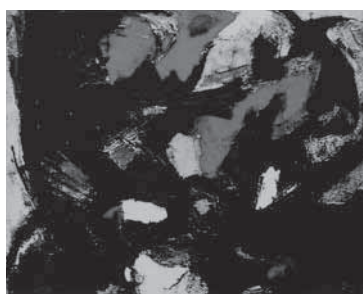
今では原爆作品は46作品あり、内3点は寄贈し、43作品が本人の元に「手元にある『原爆の形象』作品全てを一挙に展示したのは今回が初めてで、私自身も見られて良かった。これが幾らかでも平和を発信することにつながればと思います」。

戦争のない平和な世界を願いながら、三浦さんは今日も描き続けます。

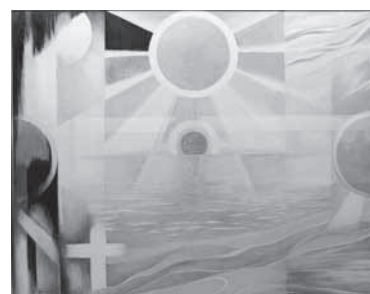


三浦恒祺 (みうら・つねき) さん (93)

東京都出身。父の転勤で広島に移り、1945年に被爆。終戦とともに両親のふるさとしてある鶴岡に移住。鶴岡中学校、鶴岡第一高校を卒業後、庄内銀行入行。白鷺社や光陽会に所属し数多くの作品を発表。モダンアート展や光陽展等で受賞多数。致道博物館等で個展を開催。1995年に被爆者の会に入会。健康の秘けつは毎日少しずつ飲む日本酒。



▲原爆の形象 No.1
(1961年/広陵高校(広島県)蔵)
原爆を描いた最初の作品。原爆の恐ろしさが色からも伝わる。



▲原爆の形象 No.46 ICAN. IX
(2023年/本人蔵)
原爆の形象の最新作。色合いも明るくなり、平和を印象付ける。



▲8月5日に致道博物館で行われたアーティストトーク。集まった参加者は、三浦さんの話に真剣に耳を傾けていました。三浦恒祺展は「庄内の憧憬」をテーマに展示替えをして、9月18日(月)まで同館で開催中です。

まちとぴ!

MachiTopi!
Tsuruoka City
Hot topics!

Pick up
Topics!

藤島 | 8.6

ふじしま夏まつり



3年ぶりに開催され、今年で41回目を迎えました。魚のつかみどりなど、子供たちが夢中になる企画も盛りだくさん。「藤ろっく祭」では、地元消防団メンバーで結成されたバンド・翔BOØWYと物まね芸人・じ

ぐる京介さんのライブが開催され、熱く盛り上がりました。後半には、地元産の肉を焼いて食べる「焼肉フェスティバル」を楽しみながら、各地域の伝統芸能が披露されるなど、一日を通し多くの人でにぎわいました。

鶴岡 | 7.26

東北地区支部 消防救助技術指導会が鶴岡で開催



東北地方の6県と新潟県から、62隊293人の消防救助隊員が参加。要救助者を抱えて救出したり、高所をロープで渡ったりする「障害突破」「引揚救助」「ロープブリ

ッジ救出」の3種目で、日々鍛えてきた救助技術を競い合いました。日頃の訓練風景などは、鶴岡市消防本部公式Instagramで発信中です。



図書館講座「ふしぎなセミの世界」

鶴岡 | 7.22



昆虫写真家の高嶋清明さんが、セミの体の仕組みや観察方法を伝授。撮影したスローモーション動画で、肉眼では捉えられない世界を見せてくれました。

松ヶ岡茶 茶摘み&紅茶作り体験

羽黒 | 7.22・23



緑がまぶしい茶畑で、暑さに負けず茶摘みを楽しみました。参加者は、お茶作りの大変さと面白さを感じながら、熱心に丁寧に新芽を摘んでいました。

大鳥の自然の中でジュニアキャンプ

朝日 | 7.29~30



あさひ小の6年生20人が参加し、カヌー体験や肝試しで夏を満喫。「カップ大運動会」ではスタッフの中高生が応援の水を掛け、暑さを吹き飛ばしました。

2日間の探求！つるおかミライ会議

鶴岡 | 8.8・9



鶴岡で「暮らす」「働く」ミライを思い描く大学生等23人が参加。市内で活躍する先輩の話聞いて、将来の自分のキャリアと鶴岡の未来を話し合いました。

温海 | 7.31~8.3

鶴岡市・曾於市 友好都市間青少年交流事業



友好都市である鹿児島県曾於市の小学生～高校生12人が来鶴。旧温海町との交流の契機となった戊辰戦争について学び、しな織やシーカヤック体験など地域の



文化に触れました。念珠関辨天太鼓子供会との交流会では互いの地域紹介を行い、産業や食べ物等について両市の特色の違いなど、文化の多様性を学びました。

つるおか 情報パレット

EVENT

注) 掲載情報の詳細は、問合せ・申込み先に問い合わせるかHP等で確認してください。費がないものは原則無料です。

■があるものは事前の申込みが必要ですよ。

■掲載希望の方は…本所総務課 ☎35 - 1117へ

原稿締切日は発行月の前々月25日です。掲載対象は発行月の4日以降の催し等です。市内で開催され、対象の市民が多いものを優先。編集の都合上、掲載できない場合があります。掲載が不適当と市が認めるものは掲載できません。



催し

道の駅「あつみ」しゃりんのイベント

▽期間限定の魚屋「さがなあや」
オープン：9月7日⑧～26日④
▽
紅えびフェア：16日⑧～18日④
▽
底引き漁まつり：23日④ 時：午前10時～午後3時 場：間しや
りん ☎44・3211

酒井家内入部400年記念事業NEXT100 ミュージアムスタンプラリー

9月1日⑤～11月30日④ ■対象
施設 鶴岡エリア18か所、酒田・三



9月10日「下水道の日」に ちなんだ作品展

9月8日⑤～19日④ 時：場市役所
上下水道部庁舎：月曜～金曜日午前8時30分～午後5時15分 水道資料館：午前10時～午後4時 内：水道いろいろコンクール応募作品展
展示 間同部下水道課 ☎25・5860 他市HP

川・庄内・遊佐エリア11か所 内庄内各地の対象施設を巡り、3つのスタンプを押した方に記念品を進呈
■本所政策企画課内「酒井家内入部400年記念事業実行委員会」事務局 ☎35・1184 他対
象施設等詳しくはHP



鶴岡田川地区児童生徒 考案創作展

9月8日⑤～10日④午前9時～午後5時 場：勤労者会館 内：児童生徒が夏休みに制作したアイデア作品等を展示 間：学校教育課（櫛引庁舎） ☎57・4865

リハビリ〜再び始める地域と看護をつなぐ看察、 庄内看護専門学校「看学祭」

9月10日④午前10時～午後3時 内：レモネードスタンド、オリジナルハーバリウム作り、学校紹介、ハンドマッサージ、血圧測定、ユニフォームの試着、フリーマーケット、ビンゴ大会等 場：間同校 ☎22・1919

鶴岡アマチュアバンド CHERRY1978 LIVE

9月8日⑤午後6時30分 場：松山城址館（酒田市） 費：2,500円（当日は500円増し）

ワークショップも開催します こしやってマルシェ「みのり市」

9月10日④午前10時～午後3時 場：市役所櫛引庁舎南側緑地等 内：農産物・雑貨等販売

山形県少年の主張大会 鶴岡地区大会

9月10日④午後2時 場：消防本部 内：鶴岡市と三川町の中学生が熱い思いを発表 間：本所防災安全課 ☎35・1204 または鶴岡警察署生活安全課 ☎28・0110へ

鶴岡市高齢者作品展

9月14日④～18日④午前10時～午後4時（18日は午後3時まで） 場：鶴岡アートフォーラム 内：老人クラブ連合会 ☎24・8640 または本所長寿介護課 ☎29・4180へ

六十里越街道歴史旅 「ゆづの詣り」全行程を歩く

9月16日④～18日④午前8時～午

後5時（月山あさひ博物館集合、18日は午後4時まで） 場：費16日：松根↓田麦俣・3,000円 17日：田麦俣↓湯殿山奥の院・3,800円 18日：湯殿山有料道路料金所↓志津温泉（西川町）・2,300円

定：各日先着25人 持：昼食等 9月8日④まであさひむら観光協会 ☎53・3411へ

月山あさひ博物館 観光くり園オープン

9月16日④～10月中旬午前10時～午後4時 費：大人：200円 小：中学生：100円（別途くり代） 申：そば処大梵字 ☎53・3413



白麩社〈特別企画〉 作品頒布会

9月16日④・17日④午前10時～午後7時 場：FOOD EVER（フーデヴァー）

ドキュメンタリ映画上映実行委員会 沖繩を再び戦場にさせない映画会

9月16日④午後2時 場：勤労者会館 費：500円

史跡松ヶ岡開墾場管理運営 協議会のイベント

松ヶ岡音楽祭 Jazzの夕べ


催し等の中止・延期など、情報が変更となる場合があります。各担当課
や主催者などへのお問合せ、またはホームページ等でご確認ください。

9月17日⑩午後5時 **定**先着60人

■出演 松本健一、若林美沙 **申**代
表者氏名、連絡先、人数を明記し、
同協議会臨64・13331またはHPで

▼松ヶ岡開墾場サムライシルクナイ
トライトアップ **日**9月23日～10月
9日の土曜・日曜日、祝日日没～午
後8時30分

▼松ヶ岡クラフトフェス&秋の収穫
祭マルシェ **日**9月30日⑩、10月1
日⑩午前10時～午後4時（1日は午
後3時まで） **因**多彩な分野の作家
の作品を展示・販売

▼共通 **場**同開墾場 **問**同
協議会 ☎64・13331 

市内公共交通の紹介もあります 「バスの日」イベント

日9月18日⑩午前10時～午後2時
場エスモール **因**路線バス市内循環
線1日無料、バス車両展示・体験乗車
・乗り方教室等 **問**庄内交通 ☎22

・2608 **他**小学生バスの絵コン
テスト展示 **日**9月16日④・24日⑩

シルバー囲碁大会

日9月18日⑩午後1時 **場**囲碁サロ
ン鶴岡


中央公民館文化祭

▼同館 **日**▽展示部門：9月22日⑩
～24日⑩午前9時～午後4時（24日

は午後3時まで）▽ステージ部門
：24日⑩午前10時 **問**同館 ☎25・1
050

▼同館女性センター **日**▽展示部門
：9月23日④・24日⑩午前9時～午
後4時（24日は午後3時まで） **問**
同センター ☎24・2340

環境フェアフードドライブ にご協力ください

日9月24日⑩午前10時～午後2時
場小真木原総合体育館 **因**自宅を使
う予定がない、賞味期限に余裕があ
る食品の寄附の受け付け **問**廃棄物
対策課 ☎22・2848 **他** 

せかいの台所フィリピン 料理～蘭さんの台所～

日9月24日⑩午前10時～午後1時
定10人 **師**佐藤蘭氏（フィリピン出
身） **費**1、500円 **場**・**申**9月
9日④から出羽庄内国際村 ☎25・3
600へ

鶴岡市北前船日本遺産推進協議会 北前船の魅力に迫る！

▼北前船親子講座 **日**9月24日⑩午
後1時30分 **場**渚の交番カモンマー
レ等 **対**小学5年・6年生とその保
護者先着10組 **因**ZoOm講座、加
茂のまち歩き **費**1人300円 **申**
9月8日④まで
▼北前船セミナーin善寶寺 **日**10月

15日⑩午後1時 **場**善寶寺 **対**市内
在住の方先着40人 **因**講話、祈祷、
五百羅漢像拝観・公開修復等 **費**拝
観料500円 **申**9月29日④まで

▼北前船ゆかりのまちなかめぐり
日10月26日⑩午前10時～午後3時
（致道博物館集合） **場**同館、善寶寺、
加茂地区 **対**市内在住の方先着20人
費1、000円 **申**10月10日④まで
▼共通 **申**本所観光物産課内「同協
議会」事務局 ☎35・1301

ステラの会星を見る会「中秋の 名月に向けて～秋の星座の物語」

日9月26日⑩午後7時 **場**中央公民
館 **因**解説、観望 **費**300円 **問**
同会 **他**中学生以下保護者同伴。別
途資料代（100円）

山の活動体験事業 「サラリーマン林太郎」


日9月30日④午前10時～午後4時
因チェインソーの目立て・整備講習、
伐採作業実習 **費**1、500円 **場**
・**申**9月20日④まで温海町森林組合
☎43・2313へ

致道館の日式典・講演会

日9月30日④ **時**・**因**午後1時：孔
子祭、式典、講話「致道館の日に寄せ
て」宮崎吉成氏（朝陽四小校長） 2
時45分：児童・生徒の論語作文発表

会 3時15分：講演（師小林好雄氏
〈クレードル編集長〉） **場**致道館、
庄内神社参集殿 **他**各定員あり

ぎんざ秋まつり×庄内酒 まつり同時開催

日9月30日④ **因**食ブース、酒プー
ス、きき酒選手権等 **問**鶴岡銀座商
店街振興組合 ☎22・220
2 **他**インスタグラム 

産直あさひ・グー きのこまつり

日10月1日⑩～22日⑩の毎週土曜・
日曜日、祝日 **因**きのこ汁・あんこ
餅・山の幸販売等 **場**・**問**産直あさ
ひ・グー ☎58・1455

消防フェスティバル

日10月1日⑩午前9時30分～午後0
時30分 **場**消防本部 **因**消防音楽隊
演奏会、AED・心肺蘇生法体験、子
供レスキュー・放水体験等 **問**消防
本部総務課 ☎22・8330 **他**市HP

鶴岡市芸術祭〈10月の日程〉

▼遠州流茶会 **日**10月1日⑩午前10
時～午後3時 **場**鶴岡アートフォー
ラム **費**800円
▼錦心流琵琶鶴岡支部演奏会 **日**1
日⑩午後1時30分 **場**中央公民館

- ▼佳陽会日本画展 日10月3日㊤ 9日㊤午前10時〜午後4時(3日は午後2時から) 場鶴岡アートフォーラム
- ▼鶴岡市合同短歌会 日5日㊤午前11時30分〜午後4時 場図書館本館 費2,000円
- ▼裏千家秋の茶会 日15日㊤午前10時〜午後2時 場荘内神社参集殿 費1,500円
- ▼つるおか小品盆栽展 日19日㊤ 21日㊤午前9時〜午後5時(21日は午後4時まで) 場中央公民館
- ▼朝日俳句・短歌・川柳合同展 日20日㊤11月5日㊤午前9時〜午後9時(5日は午後4時まで) 場朝日中央コミュニティセンター
- ▼各流派合同いけばな展 日21日㊤ 22日㊤午前10時〜午後6時30分(22日は午後5時まで) 場鶴岡アートフォーラム 費300円(中学生以下無料。団体割引あり)
- ▼A K I K O フラメンコスタジオ鶴岡25年記念公演 日22日㊤午後2時 場中央公民館 費3,000円
- ▼佳興の会公演 日22日㊤午後3時 場佳興堂
- ▼庄内文化センター写真教室写真展 日25日㊤29日㊤午前10時〜午後5時 場鶴岡アートフォーラム
- ▼飛雲会展 日26日㊤29日㊤午前9時30分〜午後5時(29日は午後3時まで) 場鶴岡アートフォーラム
- ▼秋季さつき盆栽展 日27日㊤29日㊤午前9時〜午後4時(27日は午前10時から) 場中央公民館
- ▼表現舎一刻 劇団夢一座特別記念公演 日29日㊤午前11時〜午後4時 場荘銀タクト鶴岡 費指定席2,500円、自由席2,000円
- ▼日本九重流鶴城清吟会吟詠大会 日29日㊤午後1時 場中央公民館
- ▼共通 閩鶴岡市芸術文化協会 費2,000円 他HP

- 日10月7日㊤午前11時・11時30分、午後1時30分・2時 場羽黒山頂
- 定各回先着10人 因24年ぶりに行うかやぶき屋根ふき替え工事の見学
- 申9月29日㊤まで社会教育課(櫛引庁舎) 費57,4868へ
- 好きな本を持ち寄って語り合う 秋、丙申堂で読書会 日10月1日㊤午後1時30分 場丙申堂 定先着30人 費500円 申9月20日㊤まで
- 重要文化財羽黒山鐘楼 保存修理工事見学会 日10月7日㊤午前11時・11時30分、午後1時30分・2時 場羽黒山頂
- 日10月7日㊤午後3時30分〜6時30分 場あつみ温泉朝市広場、あんべ湯周辺等 因お湯興巡行、巫女舞・子供獅子舞、太鼓演奏、打上げ火花、キッチンカー出店等 閩まちづくりチームYUKAI 費43,4390

健康・スポーツ

市民プール 9月からの一般利用

日月曜〜金曜日：午後1時〜3時・6時〜8時 土曜日：午後1時〜4時・6時〜8時 日曜日、祝日：午前10時〜正午、午後1時〜4時 臨時休館日 9月23日㊤10月10日㊤ 閩鶴岡水泳育成協会 費22,000円 他HP

がんピアサポーターとの対話 荘内傾聴カフェ「こっこ」

日9月13日㊤27日㊤午後2時 場荘内病院 因がん患者とその家族 病気や生活に関する対話 申同院 地域医療連携室 費26,5155

地域医療市民勉強会 鶴岡まるっと地域医療

日9月14日㊤午後6時30分 場総合保健福祉センター(にこふる) 定50人 因「市立荘内病院のここが知りたい」をまるっと学ぼう 鈴木聡(同院院長) 申9月7日㊤まで 本所地域包括ケア推進室 費35,1251へ

つるおか健康塾

日9月16日㊤午後1時30分 場荘内

病院 定先着30人 因「食を起点とした街づくり」村山秀樹氏(山大学部長)、「白内障と緑内障」小林達彦(荘内病院眼科医) 申同院内緩和ケアサポートセンター鶴岡・三川 費26,5180

慢性腎臓病について学びましょう 公開セミナー「天腎祭」

日9月24日㊤午後2時 場出羽庄内国際村 因腎臓病と心臓に関する講演 師長島義宜氏(みやはらクリニック循環器内科医師)等 閩鶴岡地区医師会 費22,0136

てくてく健康「里山あるき」 藤沢岩屋洞窟遺跡巡り

日9月30日㊤午前8時45分(湯田川コミュニティセンター集合。送迎バスは8時30分に市役所本所発(要予約) 場同センター↓藤沢西村↓岩屋↓林道金峯線↓起点(7km) 定50人 費1,000円(中学生以下500円) 申9月20日㊤からスポーツ課 費25,8131へ 他小学生以下保護者同伴。市HP

市民公開講座 当地でのおなかの病気に関わる話

日9月30日㊤午後2時 因おなかに関する病気や治療法等について荘内病院の医師等による講演 場同院総務課 費26,5111 内線6321 他同院HP



催し等の中止・延期など、情報が変更となる場合があります。各担当課
や主催者などへのお問合せ、またはホームページ等でご確認ください。

認知症の学びや交流・相談 ほっこりかふえ

日10月5日㊦、11月10日㊦午前10時
場にごこふる ㊦認知症に関するミ
ニ講話、専門職との交流や相談、介
護者交流 ㊦各日2日前まで本所長
寿介護課 ☎29・4180へ

みんなで楽しむ ボッチャ交流会

日10月9日㊦午前9時 場藤島体育
館 ㊦小学生以上 ㊦9月15日㊦ま
で鶴岡市身体障害者団体協議会

くしびぎスポーツクラブ くしびぎカローリング交流大会

日10月14日㊦午前9時30分 場櫛引
スポーツセンター ㊦小学生以上先
着12チーム(1チーム3人) 費1
チーム1、2000円 ㊦9月22日㊦
まで同クラブ ☎57・4311へ

糖尿病予防のための食事・運動について 糖尿病予防セミナー(全2回)

日11月8日㊦・29日㊦午後1時30分
場にごこふる ㊦糖尿病境界型また
は治療中の方先着30人(おおむね75
歳まで) ㊦予防と治療についての
講話、運動 ㊦内科医師、管理栄養
士、健康運動実践指導者、保健師
㊦10月13日㊦まで健康課(にごこふ
る) ☎35・0149へ

鶴岡市民健康スポー ツクラブ会員募集

▼開脚道コース(体幹エクササイズ)
日水曜日午前10時 ㊦ヨガマット
▼ラージボール卓球コース 日土曜
日午後7時 ㊦ラケット貸出しあり
▼共通 場小真木原総合体育館 費
1万6、500円(月払い2、000
円)、別途登録年会費2、500円
㊦同クラブ ☎25・8131

あつみスポーツクラブ ネクサス後期会員募集

㊦高校生以上 ㊦毎週月曜〜金曜日
の日中・夜間の6コース 費1コー
ス7、000円 場・㊦10月2日㊦
から同クラブ ☎43・4411へ

子育て・子供向け

鶴岡市私立幼稚園・認定こ ども園連合会からのお知らせ

9月1日㊦から入園願書を配布し、
10月2日㊦から願書を受け付けます。
当連合会の施設では保護者の就労の
有無にかかわらず子供を受け入れ、
教育・保育を一体的に実施していま
す。詳しくは各園に問い合わせるか、
各園HPでご確認ください。☆印は幼
保連携型、★は幼稚園型。
▼マリア幼稚園(☆) ☎22・5831
▼城南幼稚園(☆) ☎24・7164

陽光児童館 にこちゃんルーム

▼みどり幼稚園(★) ☎23・2350
▼和光幼稚園(★) ☎22・8835
▼いなば幼稚園(★) ☎64・2310
▼若葉幼稚園(☆) ☎22・2237
▼大宝幼稚園(☆) ☎22・1883
▼鶴岡幼稚園(★) ☎22・0658
日9月8日㊦午前10時 ㊦1歳まで
の乳幼児とその保護者先着10組 ㊦
ベビリートミック 師佐藤美由紀氏
場・㊦同館 ☎64・8640

南部児童館 みなつくる

▼自然体験活動「オータムアドベン
チャーin大山」 日9月9日㊦午前9
時〜午後3時 場自然学習交流館ほ
とりあ ㊦小学生先着12人 費20
0円 ㊦昼食等 ㊦9月1日㊦から
▼みなつくるで遊ぼう!「フォトア
ートブルーツ」 日9月15日㊦午
前10時 場南部児童館 ㊦乳幼児と
その保護者先着12組 ㊦フルーツを
テーマにした背景での写真撮影と身
体測定 ㊦9月2日㊦から
▼おはなし会 日9月20日㊦、10月
4日㊦午前11時 場同館 ㊦乳幼児
とその保護者

▼みなつくるで作ろう! 日10月6
日㊦午前10時〜午後3時(時間内で
約30分) 場同館 ㊦乳幼児とその
保護者 ㊦センサーボード作り

子どもの本学びの会 手作り絵本の楽しさ『山伏サタ』誕生まで

日9月10日㊦午後1時30分 場図書
館本館 師とくらさちひ氏 費30
0円(会員無料) ㊦子どもの読書
を支える会
▼パパポピンス「ミニはなまる運動
会」 日10月9日㊦午前10時 場同
館 ㊦乳幼児とその家族先着5組
㊦9月20日㊦から
▼共通 ㊦同館 ☎64・19
00 ㊦フェイスブック

山形県立致道館中学校 入学者選抜説明会

日9月16日㊦・17日㊦午前10時 場
鶴岡北高校 ㊦小学6年生の児童と
保護者 ㊦HPから ㊦致道館中学校
・高等学校開校準備室 ☎29
・2240

まんまルーム9月の講座 「本とついでしょ」

日9月26日㊦午前10時30分 ㊦乳幼
児とその保護者 師市司書 場・㊦
9月1日㊦から同ルーム ☎24・56
35へ

子ども家庭支援センター 保護者療育研修会

日10月26日㊦午後1時30分 場にご
こふる ㊦発達に心配がある、発達
障害がある未就学児の保護者 ㊦障

害福祉サービスについて **申**子ども
家庭支援センター(にこ♥ふる) ☎
25・2741

子どものより良い関わり方などを学ぶ
ペARENT・トレーニング講座(全5回)

日11月1日・15日・29日、12月13日
・20日の水曜日午後7時 **場**にこ♥
ふる **対**小学1年〜5年生の子供の
発達に不安のある保護者10人 **申**9
月11日⑨〜10月11日⑩に障害者相談
支援センター(にこ♥ふる)
☎25・2794へ



親子で楽しむ森のアウト
ドアクッキング

日11月5日⑨午前9時30分〜午後3
時 **場**ひやくねん森(三瀬地区)
対ひとり親家庭の親子先着10組(子
供は小学3年〜中学生) **対**野外調
理(芋煮、ピザ)等 **費**1人550
円 **申**9月1日⑨〜10月13日⑩に本
所子育て推進課☎26・0176へ

開 施設の催し

藤沢周平記念館

▼直木賞受賞50年記念企画展「藤沢
周平と直木賞」 **日**9月1日⑨〜来
年3月20日⑩ **場**同館 **費**大人:3
200円 高校生・大学生:2000円
中学生以下:無料

▼藤沢周平ドラマ上映会 **日**9月〜
11月の各月2・3日程度(各日2回
上映) **場**同館 **定**各回12人 **対**時
代劇専門チャンネル制作の『吹く風
は秋』『小さな橋で』『闇の歯車』を上
映 **費**大人:3200円 高校生・大
学生:2000円 中学生以下:無料

▼文学散歩『暗殺の年輪』『た
だ一撃』 **日**10月1日⑨午前10時、午
後2時(同館集合) **定**各回先着15
人 **対**藤沢作品『暗殺の年輪』『た
だ一撃』に描かれた場所を散策 **師**
同館シニアディレクター **費**350
円 **申**9月3日⑨〜18日⑩
▼共通 **場**同館☎29・18
80 **他**HP



自然学習交流館ほとりあ

▼ワークシヨップ
▽都沢湿地ウォークラリー〜どろ
つばからの手紙 **日**9月の毎週土
曜・日曜日、祝日午前10時〜午後3時
▽「秋の下池でボート遊び」 **日**9月
9日⑨午前10時・11時、午後1時・
2時・10日⑩午前10時・11時 **定**各
回4組(1艇大人2人、子供2人)
費寄附制(1人2000円以上) **申**
各日2日前まで
▽「ヒシの実を採って食べてみよう」
日9月16日⑨午後1時30分 **定**3組
費寄附制(1人3000円以上) **申**
9月15日⑩まで
▼里地里山学講座「アメリカザリガ

直木賞受賞50年記念企画展関連イベント

講演会

作家・藤沢周平誕生と『オール讀物』
-デビューから直木賞受賞までを辿って-

直木賞選考会の司会を務める
『オール讀物』編集長に、女性
で初めて就任した川田未穂氏の
講演会を開催します。

日10月22日⑨午後1時30分

場荘内神社参集殿

対先着150人

師川田未穂氏(株文藝春秋 第
二文藝部部长)

費300円(藤沢周平記念館招待券付き)

申9月7日⑨午前9時から藤沢周平記念館☎29
-1880、FAX29-2997、電子メール(下記2
次元コード)または来館

※申込者に引換券を郵送します。当日までに参
加料を支払い、入場券と引き換えてください。

電子メールでの
申込みはこちら



HPはこちら



写真提供:文藝春秋

老人福祉センター

▼なごみ(お茶) **日**9月5日・12
日・19日・26日、10月3日・10日・
17日・24日の火曜日午前9時30分
▼楽焼教室 **日**9月5日⑩・6日⑩
・7日⑩、10月3日⑩・4日⑩午前
9時30分〜午後2時
▼健康相談 **日**9月7日⑩・21日⑩
・28日⑩午後1時30分〜3時30分
▼共通 **場**・同センター☎24・0
066

創造の森交流館

▼麻雀笑楽交 **日**9月6日⑩・13日
⑩・20日⑩午前9時30分〜午後3時

二防除の戦略と戦術 **日**9月10日
⑨午後1時30分 **定**30人 **師**高橋清
孝氏(シナイモツゴ郷の会) **費**寄
附制(5000円以上)
▼都沢湿地保全管理イベント
▽都沢湿地の外来植物駆除 **日**9月
16日⑨午前9時 **申**9月14日⑩まで
▽都沢湿地の草刈り集草 **日**9月30
日⑨午前9時 **申**9月28日⑩まで
▼自然観察会「都沢湿地周辺のトン
ボたち」 **日**10月7日⑨午前9時30
分 **定**20人 **費**寄附制(3000円以
上) **申**9月29日⑩まで
▼里山マルシェ「感じよう!湿地の
恵み」 **日**10月14日⑨午前9時30分
内湿地の恵みを活用したマルシェ
▼共通 **場**・同館☎33・
8693 **他**HP



30分

▼数独教室 日9月8日金・15日金
 ・22日金・29日金午前9時30分

▼土器づくり 日9月9日土午前9時
 ～午後3時 定先着15人 内野焼き焼成による置物・壁飾り等の現代風縄文土器作り 費500円 師江川満氏(陶芸家) 他要申込み

▼手打ち讃岐うどんを作ろう 日9月30日土午前9時30分～午後2時
 定先着12人 費600円 他要申込み

▼共通 場・間同館 62・2655

致道博物館

▼洋画家三浦恒祺展ミニコンサート
 日9月17日土午後2時

▼日本刀物語 変遷と魅力 日9月21日土～11月5日土 内地域や時代による特色や様々な伝承を持つ刀剣の紹介 他学芸員によるギャラリートーク(日9月24日土午後2時)あり

▼土曜講座「庄内の民俗信仰再発見」
 日9月23日土午後2時 師阿部宇洋氏(山形大学講師)

▼共通 費大人:800円 高校生:400円 小・中学生:300円 場・間同館 22・1199

月山ビジターセンター

▼秋の草木染 日9月23日土午前9時
 場同センター 定先着10人 内

サクラとクリのイガの染め液でスカ
 ーフ大の白布を染める 費2,000円(中学生以下800円) 申9月15日金まで

▼鷹たちの渡りをお見送り&蜜ロウで夏の思い出作り 日9月24日土午前9時、午後1時 場鳥海高原家族旅行村(酒田市)、猛禽類保護センター(同) 定各回30人 内タカの渡りの観察、蜜ろうそく作り(師安藤竜二氏) 費400円 申9月21日土まで

▼中秋の名月のお月見 日9月29日土午後7時 場同センター 内団子を食べながらお月見

▼紅葉の弥陀ヶ原観覧会 日9月30日土午前8時～午後1時(同センター集合) 定20人 費700円(中学生以下無料) 持昼食等 申9月24日土まで

▼共通 間同センター 62・4321 他HP

講座・講習会

日本の楽器体験教室
 お箏を弾いてみましょう

日11月までの土曜・日曜日(7回程度) 場市内公共施設等 内小学生(高校生(親子参加可)) 内箏の演奏習得・聴講 持箏爪(貸出しあり) 申山形箏曲彩音会

令和おつら大学
 「歴史学」公開講座

日9月7日土午後1時30分 内「庄内弁を語る」黒羽根洋司氏(郷土史研究家) 費1,000円 場・申9月5日土まで大山コミュニティセンター 33・3213へ

ふじしま市場たわらや
 9月のたわらや教室

▼スイーツ教室「フランス料理ラング・ド・シャ」 日9月9日土午前10時 定先着12人 費2,500円
 ▼花蔵フラワーアレンジメント教室 日10日土午後1時30分 費2,500円

▼日本料理教室 日16日土午前10時
 定先着12人 費3,000円
 ▼新米ご飯とあけび料理 日30日土午前10時 定先着12人 費2,000円

▼共通 場・申同市場 64・3093 他インスタグラム

庄内産業振興センター
 職業能力開発講座

▼EXCELマクロとVBAプログラムミング(全12回) 日9月21日～11月2日土曜・木曜日午後6時30分(10月9日除く) 定10人 費2万円
 ▼若手社員ステップアップ研修 日10月3日土午前9時～午後4時40分 定20人 費6,000円

▼コーチング研修 日10月4日土午前9時～午後4時40分 定20人 費6,000円

▼管理者研修(全2回) 日10月5日土・6日金午前9時～午後4時40分 定20人 費1万2,000円
 ▼段取り改善の進め方研修 日10月11日土午前9時～午後4時 定20人 費6,000円

▼共通 場・申同センター 23・2200 他HP

地域定住農業者育成コンソーシアム
 食と農のビジネス塾一般公開講座

日9月14日土午後1時30分 場余目第三まちづくりセンター(庄内町) 定20人 内「庄内の在来作物」江頭宏昌氏(山大農学部教授) 間同コンソーシアム事務局 070・2011・5615

女性センター秋季講座

▼心と体の調和を図るセルフケア(全5回) 日9月26日、10月3日、10日・17日・24日の火曜日午後7時 定先着15人 師心夕氏(Healing Space ユーコス) 費3,750円
 ▼リズムに合わせて楽しく鍛えよう体幹&ヨガ(全5回) 日9月28日、10月12日・26日、11月9日・30日の木曜日午後7時 定先着15人 師佐藤美由紀氏(音楽健康指導士) 費2,750円

▼世界に一つだけの壁飾り〜アルコ
ールインクアート〜(全3回) 日
10月11日⑧・18日⑨・25日⑩午後7
時 定先着10人 師菅原千聖氏(Dr
capo) 費3,700円

▼男性料理教室 簡単豪華な酒の
つまみ 日10月19日⑩午前10時
対男性先着12人 師佐藤満氏(料理
人) 費2,000円

▼【特別講座】シニアのための知っ得
便利健康講座(全2回) 日・日 10
月23日⑧…転ばない体を作ろう! 脳
トレと運動 30日⑨…正しく知
ろう! 認知症と物忘れ 時午後2時
定先着20人 師庄内余目病院健康運
動指導士・看護師

▼鶴岡ふうどガイド料理教室 第3
弾〜新米 日10月26日⑩午前10時
定先着18人 師伊藤和佳氏(鶴岡ふ
うどガイド) 費2,000円

▼共通 対市内、三川町、庄内町に
在住または勤務の方 場・日 9月6
日⑩〜20日⑩に中央公民館女性セン
ター ☎24・2340へ

中央公民館 秋季講座

▼スマホ写真講座(全2回) 日・
場・日 9月28日⑧…中央公民館・座
学 29日⑨…鶴岡公園周辺・現地学
習 時午前10時 定先着10人 師千
田枝氏(フォトグラファー) 費1、
100円

▼鶴岡市のごみ処理の現状 日10月

3日⑩午後1時(同館集合) 場リ
サイクルプラザ、一般廃棄物最終処
分場 定先着20人

▼シニアのためのスマホ講座(全2
回) 日10月12日⑧・13日⑨午前10時
同館 定先着10人 師佐藤康治氏
(スマホ講師) 費1,100円

▼【特別講座】初心者向け資産形成講
座 日10月19日⑩午後7時 場同館
定先着30人 師三好浩之氏(明治安
田生命山形支社)

▼共通 対市内に在住または勤務の
方 日 9月5日⑩〜14日⑩に同館 ☎
25・1050へ

**スマートフォン操作に不安がある方へ
スマホ教室の開催**

基本操作を楽しく体験できる教室
です。携帯電話ショップでスマホ教
室を行っている方を講師に招きます。
日 9月〜12月 場中央公民館、市内
コミュニティセンター等14か所(第
四学区、第六学区、黄金地区、大泉
地区、上郷地区、小堅地区、由良地区、
大山地区、西郷地区、藤島地区、八
栄島地区、渡前地区、広瀬地区、羽
黒第四地区) 定各日8人 日各開
催会場 日開催日時等…各開催会場
事業概要…本所情報企画課
☎35・1193 他市HP

心肺蘇生法を学ぶ
普通救命講習Ⅰ・Ⅲ
日10月7日⑩午前9時30分 場消防

本部 定・日 普通救命講習Ⅰ…成人
に対する心肺蘇生法・50人 普通救
命講習Ⅲ…小児に対する心肺蘇生法
・20人 日 9月9日⑩〜10月2日⑩
に消防署警備課 ☎22・8331へ

希望者にテキストあり(2000円)。
応急手当ウェブ講習事前受講者は実
技講習(日午前10時30分)のみ。市HP

消防設備点検資格者講習

日第1種…10月17日⑩〜19日⑩ 第
2種…11月14日⑩〜16日⑩ 場山形
ビッグウイング(山形市) 日 9月
15日⑩まで山形県消防設備協会 ☎0
23・629・8477へ 他HP

**鶴岡アートフォーラム
陶芸講座(全6回)**

▼はじめての陶芸〜紐づくりで作る
大きめマグカップとワンプレート
日10月18日・25日、11月1日・8日
・22日、12月6日の水曜日午後7時
対高校生以上先着10人 師中村知美
氏(陶芸家) 費6,000円 場
日 9月5日⑩〜10月8日⑩に同館
☎29・0260へ

**甲種防火管理新規講習
(2日間)**

日11月8日⑩・9日⑩ 場勤労者会
館 定88人 日 9月6日⑩〜13日⑩
に日本防火・防災協会 ☎03・
6263・9903へ 他HP

**排水設備工事責任技術者
試験**

日11月12日⑩午後1時 場協同の杜
JA研修所(山形市) 費テキスト
なし…3,000円 テキストあり
…5,000円 日 9月1日⑩〜29
日⑩に上下水道部お客様センター ☎
23・7610へ

募集・相談・その他

**「鶴岡カミナリ音頭」
ダンス動画募集**

■部門 ①未就学児部門 ②小・中
学生部門 ③学生・一般部門 ■応
募点数 1人または1団体3作品ま
で 日10月31日⑩まで応募フォーム
または郵送で 日本所地域振興課 ☎
35・1191 他応募フォームで申
し込む場合DVDは別途提
出

**関川しな織まつり
「織姫」募集!**

対山形県内に在住、在学または勤務
する18歳以上35歳以下の女性で、10
月21日⑩・22日⑩に開催される同まつり
に2日間とも参加可能な方2人
(高校生除く) ■特典 2万円相当
のしな織製品を進呈 日 9月20日⑩
まで関川しな織センター ☎47・25
02へ

催し等の中止・延期など、情報が変更となる場合があります。各担当課や主催者などへのお問合せ、またはホームページ等でご確認ください。

入居時期は11月中旬以降 市営住宅入居者募集

一部住戸で60歳未満の単身者の申込みが可能です（左表の※が該当）。

朝日	鶴岡									
	住宅名	間取り等	戸数							
朝日 下名川住宅 2LDK	ちわら住宅	4階・3DK	2							
	美原住宅	3DK(子育て向け)	1							
		3階・3DK(※)	1							
		3階・2DK+S(※)	1							
	稲生住宅	2階・2LDK	1							
		3階・3DK	2							
		2階・3DK	1							
	東部住宅	2階・3DK	1							
		3階・3DK(※)	1							
	みどり住宅	2階・3DK	1							
大西住宅	1階・3DK (高齢・障害者向け)	1								
	2階・2DK	1								
大山住宅	3階・2LDK	1								
	木造平屋・3DK	1								
	木造2階建て・2LDK	2								

申 9月1日(金)〜20日(金)に山形県すまい・まちづくり公社鶴岡管理事務所 ☎35・0153へ

令和6年3月・4月採用予定 自衛官等採用試験

▼防衛大学校学生(推薦) 日 9月16日(土)・17日(日)(2日間) 場 防衛大学校(横須賀市) 申 9月5日(火)〜8日(金)


▼防衛大学校学生(総合選抜) 日 9月16日(土) 場 仙台駐屯地(仙台市) 申 9月5日(火)〜8日(金)

▼自衛官候補生 日・場 筆記試験・適性検査：11月10日(金)・11日(土)の内1日(ウェブで実施) □ 述試験・身体検査：11月18日(土)・神町駐屯地(東根市) 申 9月1日(金)〜10月31日(火) 日 12月9日(土) 場

▼一般曹候補生 日 12月9日(土) 場 鶴岡合同庁舎 申 9月6日(火)〜11月30日(土) 他 予備日(12月10日(日)〜14日(火)〈ウェブで実施〉)あり

▼共通 日 自衛隊山形地方協力本部 鶴岡出張所 ☎22・0466

お米の食味コンクール 「鶴岡」はん日本1審査員募集

定 先着100人 日 同コンクール実行委員会 ☎64・5803 他 新米つや姫2合進呈。HP 

青色申告をしている農業者が対象 収入保険に加入しませんか

令和6年産の補償に向けた加入申請を受け付けています。

因 自然災害、市場価格の低下、病気・けが等、経営努力では避けられない収入減少への補償 日 12月末まで N O S A I 山形庄内支所 ☎0234・91・1553へ 他 HP


令和6年産「つや姫」生産者 「雪若丸」生産組織募集

認定を受けるには、水田経営面積や栽培方法、販売方法等の要件を満たす必要があります。申請は9月8日(金)までです。

申 つや姫生産者は本所農政課 ☎35・1296 または各地域庁舎産業建設課へ。雪若丸生産組織は庄内総合支庁農業技術普及課 ☎64・2103へ

他 農協、米穀集荷業者または生産組織等を通じて申請する場合は、各団体等の締切日を要確認


経営上のお悩みは山形県 よろず支援拠点へ

日 中小企業・小規模事業者、創業希望者等 日 経営改善、創業等 日 申込みフォームで 日 同拠点 ☎023・647・0708 

若者ひきこもり相談・ こころの健康相談

日 9月8日・15日・22日・29日、10月6日・13日・20日・27日の金曜日 日 ①若者ひきこもり相談(日 40歳未満の方とその家族)：午後1時15分・2時30分 ②こころの健康相談：1時30分・2時45分 日 ①社会参加できない、家から出ない等 ②眠れない日が続く、気分が沈んで元気がない等 日 健康課(にこふる) ☎35・0156

山形県求職者総合支援センター 仕事・生活等に関する出張相談会

日 9月22日(金)午後1時〜4時 場 トータル・ジョブサポート酒田(酒田市) 日 求職者 日 同センター ☎800・800・7867 

弁護士が相談に応じます 勤労者無料法律相談会

日 9月29日(金)午後3時〜7時 日 市内、三川町、庄内町に在住または勤務の方先着8人 日 場 9月28日(木)まで東北労働金庫鶴岡支店 ☎22・3147へ

危険物取扱者・消防設備 士免状をお持ちの方へ

同免状に貼り付ける写真は、10年ごとの書換えが義務付けられています。交付後10年を経過する前に書換えの申請をしてください。 日 消防試験研究センター山形県支部 ☎023・631・0761 他 申 込書は消防本部に設置。HP

野生きのこの放射性物質 に注意してください

野生きのこのこのシーズンを迎えます。野生きのこのは、放射性物質の濃度にばらつきがあるため、出荷前の検査を徹底し、安全性を確認してから出荷してください。出荷には、フリーマーケットサイト等の通信販売も含まれますので注意してください。

特にチチタケ、サクラシメジ、コウタケは、過去に基準値を超える放射性物質が検出されていますので、自主検査を徹底してください 日 庄内総合支庁森林整備課 ☎66・5534

遊佐町

秋の鳥海山 大抽せん会キャンペーン

対象施設で税込み1,000円以上の金額を利用した方の中から、抽せんて遊佐町の特産品などが当たるキャンペーンを実施します。

日 9月1日(金)～10月31日(火) 場 大平山荘、農林漁業体験学習館「さんゆう」 問 遊佐町企画課 ☎0234-72-5886

酒田市

石黒光二彫刻展 -心・空間・かたち-

日 9月2日(土)～10月22日(日) 午前9時～午後5時 (最終入館は午後4時30分) 内 酒田市出身の彫刻家・石黒光二さんの初期から近年までの作品約50点を展示 費 大人…900円 高校生…450円 中学生以下…無料 場・問 酒田市美術館 ☎0234-31-0095 他HP

酒田市

酒田市土門拳文化賞受賞作品展 川眞田 慶治「被爆ヒロシマの叫び！」

日 9月16日(土)～10月23日(日) 午前9時～午後5時 (最終入館は午後4時30分) 費 大人…800円 高校生…400円 中学生以下…無料 場・問 土門拳記念館 ☎0234-31-0028 他HP

庄内町

しょうない秋まつり2023

日 10月1日(日) 午前10時～午後2時30分 内 庄内町の農・商・工が一堂に会し、まるごと楽しめる秋の一大イベント 問 庄内町観光協会 ☎0234-42-2922



■空き家の所有者の方は
台風が来る前に見回りをして、
壊れそうな箇所がないかを確認し

■A 屋根などの劣化状況を確認して補修しましょう
毎年、台風が接近する9月～10月にかけて、空き家のトタンや戸などが剥がれ、飛散する被害が発生しています。飛散した物が通行人や家屋に被害を与えた場合、管理不備で賠償責任を問われることもあります。事前に見回りをするなど、対策しましょう。

■Q 台風の影響で空き家が壊れないか心配です
台風が接近する時期になり、所有する空き家の屋根が飛んだり、倒壊したりしないか心配です。あらかじめ対策しておくべきことを教えてください。



声

voice

市への意見や質問、広報を読んだ感想などをお寄せください。
◎送り先
本所総務課 ☎35-1117

■空き家の倒壊や飛散を見つけたら
緊急的な対応が必要になる場合があります。すぐに本所環境課 ☎35-1247 または消防本部 ☎119 に連絡してください。

◆市の助成事業があります
◇鶴岡市空き家適正管理補助金：住民自治組織等の地域団体が、空き家の草刈りや簡易な補修を行う場合、最大で5万円を助成します
問 本所環境課 ☎35-1247

◇空き家相談会：専門家が不動産に関する疑問にお答えします。次回は11月11日(土)に開催します
問 本所都市計画課 ☎35-1315

■空き家の所有者の方は
台風が来る前に見回りをして、壊れそうな箇所がないかを確認し

ましよう。必要であれば、業者に依頼して補修したり、片付けたりしておきましょう。
特に、次の事項に注意してください。
●屋根のトタンや瓦、外壁や雨どいが剥がれていないか
●窓のがたつきはないか
●発泡スチロールケースやバケツなど、飛ばされやすい物が屋外に置かれていないか



各種相談窓口

※主に市が開設している暮らしに関する相談窓口を紹介します。
その他の様々な悩みごとは「総合相談」へお問い合わせください。

内 容	相談窓口・電話番号	相 談 日 時 等
総合相談(身近な悩みや心配ごと等)	鶴岡市総合相談室 ☎0120 - 866 - 294	月曜～金曜日(祝日は除く) 9:00～16:00
消 費 生 活 相 談	消費生活センター ☎25 - 2982	月曜～金曜日(祝日は除く) 9:00～16:00
内 職 相 談	鶴岡ワークサポートルーム ☎25 - 2215	月曜～金曜日(祝日は除く) 9:00～16:00
教育相談(学校教育・就学に関すること)	教育委員会学校教育課 ☎57 - 4864	月曜～金曜日(祝日は除く) 9:00～17:00
// (青少年の健全育成)	青少年育成センター ☎0120 - 028 - 234	
// (不登校・適応指導教室等)	教育相談センター ☎23 - 9351	
子ども総合相談窓口(妊娠・出産・子育ての悩み等)	子育て世代包括支援センター ☎35 - 1118	
子 育 て ・ 家 庭 児 童 相 談	子ども家庭支援センター ☎25 - 2741	
ひ と り 親 ・ 女 性 相 談	本所子育て推進課 ☎35 - 1291	月曜～金曜日(祝日は除く) 8:30～17:15
障害者に関する相談(身体・知的・精神・児童)	障害者相談支援センター ☎25 - 2794	
仕事や暮らしに関する相談	鶴岡地域生活自立支援センター「くらし」 ☎29 - 1729	
高 齢 者 に 関 す る 相 談	お住まいの地域を担当する地域包括支援センターへ	

今月の各種相談窓口開設日 9/4～10/3

内 容	問 合 せ	相 談 日 時 ・ 会 場 等
行 政 相 談 (行 政 相 談 委 員)	本所市民課 ☎35 - 1194	12日 ☎14:00～16:00・市役所本所
	藤島庁舎総務企画課 ☎64 - 5813	22日 ☎13:00～15:00・藤島ふれあいセンター
	羽黒庁舎総務企画課 ☎62 - 2111	19日 ☎13:30～15:30・市役所羽黒庁舎
	櫛引庁舎総務企画課 ☎57 - 2111	13日 ☎10:00～12:00・産直あぐり
	朝日庁舎総務企画課 ☎53 - 2113	19日 ☎13:30～15:30・朝日中央コミュニティセンター
	温海庁舎総務企画課 ☎43 - 4611	28日 ☎13:00～15:00・木野俣公民館
登 記 相 談	本所市民課 ☎35 - 1194	21日 ☎14:00～16:00・市役所本所
休 日 年 金 相 談	日本年金機構鶴岡年金事務所 ☎23 - 5040	9日 ☎9:30～16:00(要予約)・同事務所

休日・平日夜間診療 問健康課(にこ♥ふる) ☎35-0146

受診者・医療従事者への感染予防のため、おいでになる前に、必ず電話でご連絡ください。

●急な病気の際は……休日夜間診療所 ☎23 - 5678

- ・開所日 <日曜日、祝日> ① 9:00～12:00
② 18:00～21:00
<月曜・土曜日> ③ 19:00～21:30
- ・診療科 内科、小児科、外科
※小児科は、①のみ小児科医が診察します。

●休日の歯痛の際は……休日歯科診療所 ☎23 - 0372

- ・開所日 <日曜日、祝日> ① 9:00～12:00
② 13:00～15:00

献血 9/4～10/3

問健康課(にこ♥ふる) ☎35 - 0146

月 日	受付時間	会 場
9.9 ⊕	10:00～12:00	鶴岡協同の家こぴあ
//	13:30～16:00	//
20 ⊕	9:30～11:30	市役所温海庁舎
//	14:00～15:30	マックスバリュあつみ店
27 ⊕	9:30～11:30	株ニシカワ鶴岡工場
28 ⊕	9:00～11:00	市役所上下水道部

編集・発行／鶴岡市総務部総務課

鶴岡市役所 本所 〒997-8601 山形県鶴岡市馬場町9-25
☎0235-25-2111 FAX0235-24-9071
(メールアドレス) tsuruoka@city.tsuruoka.lg.jp
(窓口受付時間) 月曜～金曜日(祝日・年末年始除く)
午前8時30分～午後5時15分

藤島庁舎 〒999-7696 市内藤島字笹花25 ☎64-2111
羽黒庁舎 〒997-0192 市内羽黒町荒川字前田元89 ☎62-2111
櫛引庁舎 〒997-0346 市内上山添字文栄100 ☎57-2111
朝日庁舎 〒997-0492 市内下名川字落合1 ☎53-2111
温海庁舎 〒999-7205 市内温海戊577-1 ☎43-2111



↑ホームページは
こちらから



↑フェイスブックは
こちらから



↑X(旧Twitter)は
こちらから



↑ラインは
こちらから

《人口と世帯》(令和5年7月31日現在)
住民基本台帳人口合計: 119,288人
(男: 57,363人、女: 61,925人)
世帯数: 49,595世帯

劇団四季

The GERSHWIN[®] musical comedy
クレイジー・フォー・ユー
 CRAZY FOR YOU[®]



撮影：荒井健

11月10日(金)

午後6時30分開演

庄銀タクト鶴岡 大ホール

上演時間：約3時間(休憩含む)

珠玉のガーシュウィン・ナンバー、心地良いタップをはじめ多彩なダンス、そして笑いあふれるラブ・コメディなど魅力が満載。コミカルな演出や、ハラハラドキドキの結末は、観る人を笑顔にしてくれることでしょう。

【チケット料金(全席指定・税込み)】

一般 S席1万円 A席8,000円
 B席/注釈付サイドB席5,000円

※B席は舞台の一部が見えづらい席です。注釈付サイドB席は劇場の構造上、全編にわたって舞台の視界が大きく遮られます。

※3歳以上有料(膝上観劇不可)、3歳未満入場不可。
 ※車椅子席をご希望の方は、ご予約前に劇団四季お問合せナビダイヤル☎0570-008-110にご連絡ください。

【チケット販売】

★市民先行エントリー

●受付 9月17日(日)午前10時～



21日(木)午後7時

●受付方法 同館ホームページでのみ

※座席の指定不可。申込み多数の場合は抽せん。当落結果はメールでお知らせ。チケット購入後のキャンセル・変更不可。インターネット環境がない方はお問い合わせください。

●チケット引換え 9月24日(日)～28日(木)に同館へ(クレジットカード不可)

★一般販売 10月1日(日)午前10時から販売開始

●発売方法 SHIKI ON-LINE TICKET
 チケットぴあ/ローソン



○問合せ

劇団四季 仙台オフィス☎0570-008-110



虹をかけよう、やさしい心で

市民憲章運動推進
 第57回 全国大会 鶴岡大会

市民憲章を制定している自治体を会場に、毎年全国大会を開催し、今年は初めて本市で行われます。申込みは不要です。多くの方の参加をお待ちしています。

○問合せ 本所総務課☎35-1114

10月21日(土)

午後1時20分 庄銀タクト鶴岡 大ホール

●オープニングアトラクション

構成吟「藤沢周平のふるさと 出羽庄内 鶴岡の風」

出演：出羽三山神社山伏、由良八乙女太鼓、致道館文化振興会議、朝陽第三小学校日本伝統文化クラブ、日本九重流鶴城清吟会、剣聖流剣詩舞鶴岡剣聖会、鶴岡和道空手道スポーツ少年団、即興音楽舞踊セッション

【式典】

●鼎談「ここに生きる - ほんとうの豊かさを追い求めて -」

登壇者：酒井忠久氏(旧庄内藩主酒井家第18代当主)
 長南 光氏(農家民宿レストラン「知懸軒」女将)
 東山昭子氏(鶴岡総合研究所研究顧問)

●活動発表

コーディネーター：三輪真之氏(計画哲学研究所所長)
 発表：新海町ラジオ体操愛好会、庄内農業高等学校農業クラブ

●アトラクション 出演：鶴岡放送児童合唱団

つる おか し みん けん しょう
鶴岡市民憲章

出羽の山なみと日本海に抱かれ、歴史と文化を築いてきた、いのち輝くまち鶴岡。
 わたくしたちは、このふるさとを愛し、力を合わせて、希望に満ちた未来をひらきます。

- 自然を尊び、環境をととのえ、美しいまちにしましょう。
- 心も体も健やかに、命はぐくむまちにしましょう。
- 認め合い、助け合って、笑顔あふれるまちにしましょう。
- 働くことを喜び、生き生きとした豊かなまちにしましょう。
- 進んで学び、共に語り、創意わき出るまちにしましょう。