

つるおか Information 情報掲示板

注)掲載情報の詳細は、問合せ・申込み先に問い合わせるか、ホームページ等で確認してください。■がないものは原則無料。■があるものは事前の申込みが必要です。

■掲載を希望する方は…本所総務課 ☎35-1117へ
掲載依頼締切日は発行月の前々月25日です。掲載対象は発行月の4日以降の催し等です。市内で開催され対象となる市民が多いものを基本的に優先。編集の都合上、掲載できない場合もあります。掲載することが不適当と市が認めるものは掲載できません。

羽黒山スキー場イベント

- ▼スキーお試しデー 羽黒山ハイパス
開通記念 日1月4日④〜7日④
リフト1日券割引(大人:3、000円↓1、700円 中学生以下:2、000円↓1、000円) 日1月8日から
庄内羽黒 ☎62・4270 日1月8日から
▼スキー子どもの日 日1月8日から
シーズン終了までの毎週土曜日 日1月22日
学生以下リフト無料 日1月22日
黒 ☎62・4270 日1月22日
▼羽黒山スキー競技大会 日1月22日
④午前10時 日1月22日
黒 ☎62・4270 日1月22日
④午前10時 日1月22日
黒 ☎62・4270 日1月22日
④午前10時 日1月22日
黒 ☎62・4270 日1月22日

▼共通 日1月22日
場 同スキー場

常設展示コーナー「家のなかから」第4期

- 日1月6日④〜3月27日④ 午前9時〜午後5時30分 日1月6日④〜3月27日④
佐野繁次郎などの市が所蔵する美術作品を紹介 日1月6日④〜3月27日④
場 同アートフォーラム ☎29・0260 日1月6日④〜3月27日④

鶴岡市消防出初式

- 日1月8日④ 午前10時 日1月8日④
場 市役所本所前 日1月8日④
日1月8日④ 午前10時 日1月8日④
場 市役所本所前 日1月8日④
日1月8日④ 午前10時 日1月8日④
場 市役所本所前 日1月8日④

バス経路の一部変更については庄内交通 ☎22・2600へ

温海旬御膳 冬のこつつおめぐり

- 日1月14日④〜2月28日④ (3日前まで要予約) 日1月14日④〜2月28日④
場 あつみ温泉各旅館、温海地域内実店舗 日1月14日④〜2月28日④
場 あつみ温泉各旅館、温海地域内実店舗 日1月14日④〜2月28日④
場 あつみ温泉各旅館、温海地域内実店舗 日1月14日④〜2月28日④

櫛引たらのきだいたいスキー場 来場者サンクスデー

- 日1月15日④、2月19日④ 日1月15日④、2月19日④
場 同スキー場 日1月15日④、2月19日④
場 同スキー場 日1月15日④、2月19日④

月山ビジターセンター スノーシュートレッキング

- 日1月15日④ 午前9時 日1月15日④
日1月15日④ 午前9時 日1月15日④
日1月15日④ 午前9時 日1月15日④

創造の森交流館 歩くスキー練習会

- 日1月15日④・29日④ 午前9時30分 日1月15日④・29日④
場 同交流館 ☎62・2655 日1月15日④・29日④
場 同交流館 ☎62・2655 日1月15日④・29日④

プラネタリウム一般公開

- 日1月15日④・16日④ 日1月15日④・16日④
時 日15時30分〜17時 日15時30分〜17時
日15時30分〜17時 日15時30分〜17時

酒井家庄内入部400年記念 「雪の降るまちを」鶴岡冬まつり

- 日1月16日④ 午前10時30分〜午後3時 日1月16日④
場 同銀座商店街 日1月16日④
場 同銀座商店街 日1月16日④

催し



新「まちキネ」プレ上映期間延長 & 食文化映画祭関連イベント

- ▼プレ上映期間延長 日1月30日④までの毎週金曜日、日曜日、祝日、年始(1月1日④〜3日④) 日1月30日④までの毎週金曜日、日曜日、祝日、年始(1月1日④〜3日④)



- ▼食文化映画祭関連イベント 日1月29日④ 日1月29日④
場 同銀座商店街 日1月29日④
場 同銀座商店街 日1月29日④

▼共通 日1月29日④
場 同銀座商店街 日1月29日④

新型コロナウイルス感染症の影響で、催し等の中止・延期など、情報変更となる場合があります。各担当課や主催者などへのお問合せ、またはホームページ等でご確認ください。

☎35・1301

▼鶴岡市合唱祭 日2月20日⑨午後2時30分 場荘銀タクト鶴岡 関鶴岡市合唱連盟☎25・0779

▼金峯山雪灯籠祭 日2月27日⑨午後6時〜9時 場金峯山中の宮 関雪灯籠点火式、伝統芸能上演 関中学生以上500円 関金峯神社☎23・7863 他シャトルバス運行(黄金コミュニティ防災センター発着)

地元のお母さんたちの自慢の一品が並びます
山ごっこおまつり

日1月16日⑨午前10時30分〜午後2時 費1皿100円の料理バイキング(持ち帰りのみ) 場・関産直あさひ・グー☎58・1455

そば処大梵字
寒そばまつり

日1月22日⑤〜2月27日⑨の午前11時〜午後5時 関十割そば・キジ鍋・小鉢2品・甘味 費1、500円(当日は100円増し) 場・関そば処大梵字☎53・3413

藤沢周平記念館
館内朗読会

日①1月22日⑤ ②2月19日⑤ 時午後2時 定各日先着20人 関「蟬しぐれ」から 朗読 劇団麦の会OB・OG 費入館料 場・申①1月10日⑤ ②2月7日⑤〜17日⑤に同館☎29・1880へ

大鳥でウサギの巻狩り体験

日1月23日⑨午前9時30分 場大鳥地区 定先着20人 費大人：2、000円 中学生以下：1、000円(昼食代等) 申1月14日⑤まで大鳥自然の家☎55・2946へ 他無料送迎バス運行(市役所本所発着。要予約(定先着13人)。小学生以下保護者同伴)

しゃりん寒鰯まつり

日1月23日⑨午前10時 関鼠ヶ関漁港 水揚げの鰯を使った寒鰯汁(600円、限定400食)、魚介類の販売 場・関道の駅「あつみ」しゃりん☎44・3211 他午前9時30分から整理券を配布し、時間をずらして販売します

鶴岡市青少年育成市民会議
青少年ステージパフォーマンス

日1月23日⑨午前10時 場中央公民館 関合唱パフォーマンス、書道パフォーマンス、和太鼓演奏 申青少年育成センター(櫛引庁舎)☎57・2108



東北振興研修所
新春懇談会

日2月2日⑨午前10時 場中央公民館 定先着70人 関「酒井家庄内入部40

0年を迎えて」酒井忠久氏(致道博物館館長) 費2、000円(昼食代等) 申1月26日⑤まで同研修所☎62・2082へ

せかいの台所スリランカ料理
〜ウトパラさんの台所〜

日2月5日⑨午前10時〜午後1時 定10人 関アラハクン・ムダリゲ・ウトパラ・インデリニ氏(スリランカ民主社会主義共和国出身) 費1、500円 場・申1月8日⑤から出羽庄内国際村☎25・3600へ

松ヶ岡開墾150年記念
シルクノチカラ

日2月6日⑨午後1時 場荘銀タクト 鶴岡 関高校生による課題研究発表、トークショー、シルクガールズコレクション、展示コーナー等 整理券取扱い・関本所政策企画課☎35・1184

健康・スポーツ



鶴岡市朝日学童スキー大会

日1月23日⑨午前8時50分 場湯殿山スキー場 対市内の小学5年・6年生で校長の許可を得た児童(保護者の引率必要) 種目 回転、大回転(どちらか1種目への出場も可) 申1月7日⑤まであさひ小☎53・2028へ

他荒天時は中止

新春初泳ぎ
市民プール無料開放

日1月4日⑨午前10時〜正午、午後1時〜4時 関鶴岡水泳育成協会☎22・0074 他夜間の一般開放は休み。幼児は高校生以上の付添いが必要



お茶を飲みながらゆつくりしませんか
こころ元気サロン

日よるサロン：1月10日⑤、2月7日⑤午後7時 みるサロン：1月26日⑤、2月2日⑤、23日⑤午後1時 場葉家 関ぼらんたす☎33・8730

障害者相談支援センター
の交流会

▼障害のある方の家族交流会 日1月28日⑤午前10時 場総合保健福祉センター(にこふる) 関市内在住の障害者がある方の家族20人 関市の地域生活支援拠点事業の概要説明、リフレッシュ体操 申1月21日⑤まで

▼障害のある方の当事者交流会 日2月6日⑨午前10時 場第三学区コミュニティセンター 関市内在住の障害者がある方20人 関ヨガ、レクリエーション 費100円 申1月31日⑤まで

▼共通 申障害者相談支援センター(にこふる) ☎25・2794またはFAX25・2476へ

認知症の学びや交流・相談 ほっこりかふえ

日 2月3日㊦、3月3日㊦午前10時
場 にごこふる ㊦ 認知症に関するミニ
講話、専門職との交流や相談、介護者
交流 ㊦ 各日2日前まで本所長寿介護
課 ☎ 29・4180へ

氷上綱引き大会 参加チーム募集

日 2月6日㊦ 場 小真木原スケート場
対 一般の部（中学生以上、男女混成）・
ジュニアの部（小学3年～6年生、中
学生以上の女性）各1チーム5人 ㊦
1チーム500円 ㊦ 2月1日㊦正午
まで鶴岡市体育協会 ☎ 25・8131へ

鶴岡市民健康スポーツクラブ ジュニアバドミントン教室(全6回)

日 2月6日㊦・13日㊦・20日㊦、3月
12日㊦・19日㊦・26日㊦午後7時 場
小真木原総合体育館 ㊦ 小学3年生
中学生先着15人 ㊦ 3、000円 ㊦
1月11日㊦から同クラ
ブ ☎ 25・8131へ
他 ラケット貸出しあり

子育て・子供向け



冬も加茂水 こども料金 無料キャンペーン

日 3月31日㊦まで ㊦ 小・中学生 場

・岡加茂水族館 ☎
33・3036 ㊦
年間パスポート作
成は有料。HP



大山児童館 デコスイーツでスノードーム作り

日 1月15日㊦午前9時30分 ㊦ 市内在
住の小学生15人 ㊦ 200円 場・㊦
1月7日㊦から同館 ☎ 38・0260へ

産前産後のメンタルヘルス勉強会 ～家族で学ぼう心のケア～

日 1月16日㊦午前10時 ㊦ 産前産後の
メンタルヘルスと心のケアについて家
族と一緒に学ぶ ㊦ 高橋誠一郎氏（七
日町メンタルクリニック医師） ㊦ 山
形県助産師会 ☎ josansis5yamagata
@yahoo.co.jp ㊦ Zoomアプリで
のリモート開催

南部児童館みなつくる

▼小学生集まれ！「ポッチャに挑戦！」
日 1月15日㊦午後1時30分 ㊦ 同館
対 小学生先着12人 ㊦ 1月5日㊦から
▼みなつくるで遊ぼう！「フォトア
ィー」 ㊦ 1月21日㊦午前10時
場 同館 ㊦ 乳幼児とその保護者先着10
人 ㊦ 雪の日をイメージした背景で写
真撮影、身体測定 ㊦ バスタオル等
㊦ 1月6日㊦から

▼自然体験活動「ウインターアドベン
チャー in 大鳥」 ㊦ 2月5日㊦午前9

時～午後3時30分（同
館集合） ㊦ 大鳥自然
の家 ㊦ 小学生先着10
人 ㊦ 巨大かまくら作
り、雪遊び等 ㊦ 1月
19日㊦から



▼共通 ㊦ 南部児童館 ☎ 64・1900

まんまルーム1月の子育て講座 「ほめ方・しかり方」

日 1月20日㊦午前10時30分 ㊦ 10組
師 渋谷せつ氏（城南
幼保園管理主幹）
場・㊦ 1月4日㊦か
ら同ルーム ☎ 24・5
635へ



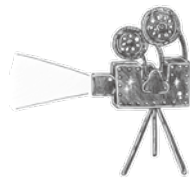
子ども家庭支援センター ハッピー♡ホリデー

日 1月22日㊦、2月
6日㊦午前9時～正
午 ㊦ 自由来館型遊
び場なかよし広場休
日午前開放 ㊦ 同セ
ンター（にごこふる）
☎ 25・2741



16ミリフィルムこども映画会

日 2月5日㊦午後2
時 ㊦ 市内在住の幼
児・児童とその保護
者等先着40人 ㊦ 手
塚治虫作品『ジヤ
ン



グル大帝レオの誕生』ほか1本 ㊦
・㊦ 1月21日㊦～2月4日㊦に中央公
民館 ☎ 25・1050へ

「ご家族対象」親子でウィンタースポーツ 湯殿山スキー場で親子スキー教室

日 2月6日㊦午前8
時30分～午後3時30
分 ㊦ 同スキー場



㊦ 小学生以上の子供
がいるひとり親家庭
10組（申込み多数の
場合は初参加の方優先） ㊦ 1人50
0円 ㊦ 1月28日㊦まで本所子育て推
進課 ☎ 35・1291へ ㊦ 申込み時に
スキーの経験、スキー道具レンタルの
有無を確認

施設の催し



老人福祉センター

▼健康体操クラブ ㊦ 1月5日・12日
・19日・26日、2月2日・9日・16日
の水曜日午前9時10分～10時40分、1
月6日・13日・20日・27日、2月3日
・10日・17日の木曜日午前10時
▼健康相談 ㊦ 1月6日・13日・20日
27日、2月3日の木曜日午後1時30分
～3時30分
▼健康麻雀愛好会 ㊦ 1月17日・18日
・24日・25日、2月7日・8日・14日
・15日・21日・22日の月曜・火曜日午

新型コロナウイルス感染症の影響で、催し等の中止・延期など、情報変更となる場合があります。各担当課や主催者などへのお問合せ、またはホームページ等でご確認ください。

前10時～午後4時
▼共通 場・岡同センター ☎24・0066

自然学習交流館ほとりあ

▼ワークショップ「ハスの果托クラフト」
回1月8日④午前10時30分、午後1時 場同館 費寄附制(1個300円)

▼ワークショップ「いろんな実でコマづくり」
回1月8日④午前10時30分、午後1時 場同館 費寄附制(1個100円以上)

▼外来生物活用プロジェクト「ウシガエルらーめんを食べる会」
回1月19日④午後6時 場ラーメンダイニング 晴天の風 定15人 費850円 他要予約

▼ワークショップ「焼きマシユマロづくりと絵本の読み聞かせ」
回1月22日④午前10時30分 場同館

▼ほとりあ・ダンボール迷路「どろっぱからの手紙!」
回1月29日④～2月6日④午前10時～正午、午後1時～3時 場同館

▼ワークショップ「ヨシでヒンメリづくり」
回2月13日④午前10時 場同館 定10組 費 寄附制(500円) 他要予約

▼共通 岡同館 ☎33・8693



講座・講習会



ふじしま市場たわらや 1月のたわらや教室

▼笑顔あふれるスイーツ教室 今年は寅年「とら模様のどら焼き」
回1月15日④午前10時 費2、500円

▼プロも習う花蔵のフラワールレンジメント教室
回1月16日④午後1時30分 費2、500円

▼日本料理わたなべ 美味しい日本料理教室
回1月22日④午前10時 費3,000円

▼有機大豆でお味噌作り
回1月29日④午後1時 費1、500円

▼共通 場・岡同市場 ☎64・3093

女性センターの講座



▼女性のための就業支援パソコン講座(全13回)
回1月31日～2月24日の月曜～木曜日午前10時(就労セミナーは2月10日④) 場中央公民館

対市内、三川町、庄内町に在住で就職を希望する50歳台までの女性(両手で文字入力ができる方) 先着9人 師パソコンサークル講師、ハローワーク鶴岡職員 費7、600円

▼短期講座「春を彩るミモザのリース作り」
回2月4日④午前10時 場中

中央公民館女性センター 対市内、三川町、庄内町に在住または勤務の方先着15人 師齋藤智子氏(花のアトリエチヨコレートコスモス) 費3、000円

▼共通 回1月6日④～21日④に同センター ☎24・2340へ 他託児あり(生後6か月以上の未就学児。各回先着2人)

お弁当教室×季節の花時間

回1月16日④、2月20日④午前10時～午後1時 場コワーキングキッチン花蓮 対高校1年・2年生とその保護者先着8人 肉子供はお弁当の作り方を、保護者はフラワールレンジメントを学ぶ 師渡部英俊氏(キッチンfutaba)、海藤道子氏(ごちそうカイトン)、五十嵐綾氏(Sunlips) 費子供:2、000円 大人:4、000円 持エプロン、三角巾

アグリ21農業簿記パソコン講座

▼決算書・申告書作成講習(全3回)
回2月2日④・9日④・16日④午後1時30分

▼e-Tax申請講習 回2月22日④午後7時

▼共通 場JA鶴岡農業振興センター 定10人 費各日2、000円 申1月26日④までJA鶴岡生産振興課 ☎29・

0455または各支所・支店へ

中央公民館市民講座

加齢に負けない!フレイル予防講座

回2月15日④・22日④午後1時30分 対市内に在住または勤務の方先着20人 師佐藤亘氏(鶴岡協立リハビリテーション病院理学療法士)

場・回1月6日④～31日④に同館 ☎25・1050へ



募集



令和4年度山形県みどり豊かな森林環境づくり推進事業募集

内豊かな森づくり活動、自然環境保全活動、森や自然との触れ合い活動等

申1月4日④～2月4日④に庄内総合支庁森林整備課 ☎66・5524へ 他令和4年度の予算成立が前提

2月25日④～28日④開催 中央公民館早春文化展作品募集

■応募資格 市内に在住または勤務の方

■募集作品 1人2点以内。写真・絵画・書・俳句・短歌・川柳・ちぎり絵・陶芸・木版画・手工芸等趣味の作品(干支物等おめでたい作品も歓迎)

申2月4日④～15日④に同館 ☎25・1050へ 他作品搬入は2月17日④～21日④

荘銀タクト鶴岡
貸館の受付

- ▼5月小ホール・練習室・会議室等利用 ②月1日④から先着順
 - ▼6月小ホール・練習室・会議室等利用 ③月1日④から先着順
 - ▼7月小ホール・練習室・会議室等利用 ④月1日④から先着順
 - ▼8月大ホール練習利用、来年2月大ホール本番利用 ⑤月15日④ 通常受付：2月1日④から先着順
 - ▼9月大ホール練習利用、来年3月大ホール本番利用 ⑥月15日④ 通常受付：3月1日④から先着順
 - ▼10月大ホール練習利用、来年4月大ホール本番利用 ⑦月15日④ 通常受付：4月1日④から先着順
 - ▼共通 ⑧月15日④ 通常受付：4月1日④から先着順
- ▼先行受付：市内団体等が行う芸術文化事業等。利用調整会議（⑨月午後6時30分 ⑩同館）に要出席 ⑪同館 ☎24・5188 ⑫空き状況は同館HP

相談



こころ元気相談会

- ①1月12日④・22日④、2月9日④・26日④ 午前10時～午後5時 ⑫場 楽家

⑬家庭問題・人間関係・心の悩み等の相談 ⑭ぼらんたす ☎33・8730

B型肝炎に関する相談

▼弁護士によるB型肝炎特措法電話相談会 ①1月22日④、3月5日④ 午前10時～正午 ⑮給付金支給手続きに関する相談 ⑯相談電話 全国B型肝炎訴訟新潟事務所 ☎025・223・1130

▼弁護士によるB型肝炎特措法無料相談会 ③月5日④ 午後1時30分～4時（受付は3時まで） ⑰場 庄内産業振興センター ⑱集団予防接種でB型肝炎になった方とその家族 ⑲事前予約優先。当日会場での申込みも可

庄内保健所こころの健康相談
精神保健福祉相談

精神科医師が相談に応じます。
①1月26日④ 午前10時～正午 ②2月3日④ 午後1時30分～3時30分 ⑳場 庄内総合支庁（三川町） ㉑不眠、過度な不安、アルコール問題等 ㉒①1月21日④、②1月31日④まで同保健所 地域保健福祉課 ☎66・4931へ

弁護士が相談に応じます
勤労者無料法律相談会

①1月28日④ 午後3時～7時 ㉓市内、三川町、庄内町に在住または勤務の方

先着8人 ㉔場 ①1月27日④まで東北労働金庫鶴岡支店 ☎22・3147へ

やまがた縁結びたい
結婚相談会

①2月6日④ ②3月6日④ ㉕ ㉖ ㉗ ㉘ ㉙ ㉚ ㉛ ㉜ ㉝ ㉞ ㉟ ㊱ ㊲ ㊳ ㊴ ㊵ ㊶ ㊷ ㊸ ㊹ ㊺ ㊻ ㊼ ㊽ ㊾ ㊿

税理士による無料税務相談会

①2月8日④ 午前10時～午後4時 ㉟ ㊱ ㊲ ㊳ ㊴ ㊵ ㊶ ㊷ ㊸ ㊹ ㊺ ㊻ ㊼ ㊽ ㊾ ㊿

相続問題に関する相談を受け付けます
相続無料電話相談会

①2月の平日午後1時30分～5時 ㊱ ㊲ ㊳ ㊴ ㊵ ㊶ ㊷ ㊸ ㊹ ㊺ ㊻ ㊼ ㊽ ㊾ ㊿

人権教育啓発推進センター
アイヌの方々のための電話相談

日常生活でお困りのこと等何でもご相談ください。
㊱ ㊲ ㊳ ㊴ ㊵ ㊶ ㊷ ㊸ ㊹ ㊺ ㊻ ㊼ ㊽ ㊾ ㊿

その他

藤沢周平記念館
臨時休館のお知らせ

①2月1日④～4日④ ㊱ ㊲ ㊳ ㊴ ㊵ ㊶ ㊷ ㊸ ㊹ ㊺ ㊻ ㊼ ㊽ ㊾ ㊿

山形交響楽団定期演奏会チケットを無料で差し上げます（抽せん）

①2月12日④ ㊱ ㊲ ㊳ ㊴ ㊵ ㊶ ㊷ ㊸ ㊹ ㊺ ㊻ ㊼ ㊽ ㊾ ㊿

鶴岡税務署のお知らせ

①申告書作成会場を開設します ㊱ ㊲ ㊳ ㊴ ㊵ ㊶ ㊷ ㊸ ㊹ ㊺ ㊻ ㊼ ㊽ ㊾ ㊿

②スマートフォンで申告ができます

「マイナンバーカード」と「マイナンバーカード対応スマートフォン」をお持ちの方で給与所得がある方や年金収入、副業等の雑所得がある方などはスマートフォンでe-Tax申告ができます。マイナンバーカードをお持ちでない方も税務署から発行された「ID・

新型コロナウイルス感染症の影響で、催し等の中止・延期など、情報変更となる場合があります。各担当課や主催者などへのお問合せ、またはホームページ等でご確認ください。

広域情報掲示板

ぐるぐる庄内

酒田市

冬の楽しいスポーツ スキー場がオープンしました

▶松山スキー場

日 3月13日(日)まで

時 ▶平日…午後1時～9時（3月1日(日)以降は午後5時から）

▷土曜日…午前8時30分～午後8時30分（3月5日以降は午後4時30分まで）

▷日曜日、祝日、12月27日(日)～1月7日(金)…午前8時30分～午後4時30分

他 3月13日(日)はリフト無料開放

▶平田スキー場

日 2月27日(日)までの土曜・日曜日、祝日午前9時～午後4時

他 2月27日(日)はリフト無料開放

▶共通

問 松山スキー場 ☎0234 - 62 - 2020

他 リフト料金等詳しくはお問い合わせください

庄内町 ベビーマッサージ教室 in 町湯

日 1月28日(金)午前10時～午後0時30分

場 庄内町ギャラリー温泉町湯

対 0歳児とその母親先着10組（最少催行組数6組）

内 ベビーマッサージ、託児しての温泉入浴等

費 2,500円

申 1月21日(金)まで同温泉 ☎0234 - 43 - 2222へ

宅地や建物等が対象物件です 不動産を競売します

■ 閲覧 1月20日(日)まで ■ 入札 1月13日(土)～20日(日) 場・山形地方裁判所鶴岡支部 ☎23・6676 他 HP

5 ■ 助成額 最大450万円（要件により最大600万円） ■ 事業規模 100人以下で、事業場内最低賃金と地域別最低賃金の差額が30円以内の事業者 ■ 1月31日(日)まで山形労働局雇用環境・均等室へ 問 業務改善助成金コールセンター ☎03・6388・615

業務改善助成金の内容を拡充しました

業務改善助成金は、設備投資により生産性を向上させ、事業場内で最も低い賃金の引上げを図る中小企業・小規模事業者を支援する助成金です。昨年8月に内容が拡充され、以前より利用しやすくなっています。

山形県の特定(産業別)最低賃金が改正されました

の警察署生活安全課へ

▽一般産業用機械・装置等製造業 時間額888円 ▽電気機械器具等製造業 同872円 ▽自動車・同附属品製造業 同888円 ▽自動車整備業（分解整備に従事する者に限る） 同92円 ■ 効力発生日 令和3年12月25日 問 山形労働局貸金室 ☎023・624・8224

■ 支給額 5万円（予算超過の場合調

山形県新型コロナウイルス感染症対策離職者応援金

5万円（予算超過の場合調

クロスボウを無償で引き取ります

30分～8時 場 業家 費 大人：300円 高校生以下：200円 申 各日4日前までばらんたす ☎33・8730へ

銃砲刀剣類所持等取締法の改正に伴い、クロスボウが所持禁止の対象になります。クロスボウを所持している方は、令和4年9月14日までに手放すか、3月15日～9月14日に所持許可の申請をする必要があります。警察では無償でクロスボウの引取りを行っていますので、希望する方はご連絡ください。

問 山形県警察本部生活安全企画課 ☎023・626・0110 または最寄り

大切な人を自死で亡くされた方へ 自死遺族のつどい ゆりの会

パスワード方式の届出完了通知」があれば、e・Taxで申告ができます。

▼ 共通 問 同署 ☎22・1401

日 1月17日(日)、3月9日(日)午後1時30分 場 庄内総合支庁 問 分かち合い、ミニ講話等 申 庄内保健所地域保健福祉課 ☎66・4931

一緒にご飯を食しましょう！
らくらく子ども食堂

日 日 1月8日(日)、2月5日(日) 正午～午後2時 よる 日 1月18日(日)、2月15日(日) 午後6時

THE EMPTY STAGE

ジ・エンプティ ステージ 2022
in TSURUOKA

台本なし。道具なし。
そこにあるのは芸人の腕と
パフォーマンスのみ。
「即興だけで創り上げるショー」
鶴岡初開催!

【ONE-MAN TALK SHOW】

芸人がその身一つで舞台上に立ち、
たった1人で繰り広げる
スタンダップトークショー。



ゆりやん
レトリババ



レイザーラモンRG

【ロング即興ショー】

竹若(バッファロー吾郎) / 林(かたつむり)
岩橋(プラス・マイナス) / 西村ヒロチヨ
ジャンボたかお(レインボー) / 池田(レインボー)

【ショート即興ショー】

竹若(バッファロー吾郎) / 林(かたつむり)
守谷日和 / イチキップリン
松浦(スパイク(鶴岡出身!)) / 小川(スパイク)



3月12日(土) 午後1時30分開演 荘銀タクト鶴岡 大ホール

チケット料金 (全席指定・税込)

《一般》 5,800円

《学生》 3,000円 (チケット引換え時に要学生証 / 25歳以下)

※当日券は各500円増し。

※未就学児は入場不可。託児サービスあり(先着順 / 有料 / チケット購入確定後に申込み / 申込みは公演の2週間前まで)。

※車椅子席・学生券を希望する方は、申込みの際にその旨をお伝えください。

チケット販売

☆市民先行エントリー (1人4枚まで購入可能)

●受付方法 荘銀タクト鶴岡ホームページでのみ

●受付期間 1月8日(土)午前10時~16日(日)午後7時

※申込み多数の場合は抽せん。当落結果はメールでお知らせします。

※座席指定不可。

※インターネット環境がない方は要問合せ。

●チケット引換え 1月22日(土)~30日(日)に同館へ (クレジットカード不可)

☆一般販売 (1人4枚まで購入可能)

●販売開始 2月5日(土) 午前10時から先着順

●販売方法

①荘銀タクト鶴岡ホームページ (座席指定不可)

※予約日から2週間以内に同館へ (クレジットカード不可)。

※希望者には代金引換で郵送 (手数料別途)。

②荘銀タクト鶴岡窓口 (座席指定可)

③FANYチケット(問合せ ☎0570-550-100 <午前10時~午後7時 / 年中無休>)

▷ネット予約: FANYチケット

▷直接購入: Famiポート(ファミリーマート店内)

◎問合せ 荘銀タクト鶴岡 ☎24-5188



世界最高峰ベルリンフィルのアンサンブルと佐渡裕のコラボレーション

フィルハーモニー・オーボエ・カルテット with 佐渡裕

ナレーター

5月1日(日) 午後4時開演

荘銀タクト鶴岡 大ホール

チケット料金 (全席指定・税込)

S席 9,000円 A席 7,000円

※未就学児は入場不可。

チケット販売

☆市民先行エントリー (1人4枚まで購入可能)

●受付方法 荘銀タクト鶴岡ホームページでのみ

●受付期間 1月6日(木)午前10時~14日(金)午後7時

※申込み多数の場合は抽せん。当落結果はメールでお知らせします。

※座席指定不可。

※インターネット環境がない方は要問合せ。

●チケット引換え 別途通知します



出演

オーボエ: クリストフ・ハルトマン

ヴァイオリン: ルイス・フェリペ・コエーリョ

ヴィオラ: ワルター・ケスナー

チェロ: クレメンス・ヴァイゲル

ナレーター: 佐渡裕

※佐渡裕は指揮はしません。

☆一般販売

●販売開始 2月27日(土) 午前10時から先着順

●販売方法

①荘銀タクト鶴岡ホームページ (座席指定不可)

※希望者には代金引換で郵送 (手数料別途)。

②荘銀タクト鶴岡窓口 (座席指定可)

③ローソンチケット、セブンチケット

※車椅子席は同館の販売でのみ受け付け。

◎問合せ TUY事業部 ☎023-624-8117
(平日午前10時~午後6時)

各種相談窓口

※主に市が開設している暮らしに関する相談窓口を紹介します。
その他の様々な悩みごとは「総合相談」へお問い合わせください。

内 容	相談窓口・電話番号	相 談 日 時 等
総合相談(身近な悩みや心配ごと等) 新型コロナウイルス感染症に関する相談 (生活支援・経営支援等)	鶴岡市総合相談室 ☎0120 - 866 - 294	月曜～金曜日(祝日は除く) 9:00～16:00
消費生活相談	消費生活センター ☎25 - 2982	月曜～金曜日(祝日は除く) 9:00～16:00
内職相談、若年者職業紹介	鶴岡ワークサポートルーム ☎25 - 2215	火曜～土曜日(祝日は除く) 9:00～16:00
教育相談(学校教育・就学に関すること)	教育委員会学校教育課 ☎57 - 4864	月曜～金曜日(祝日は除く) 9:00～17:00
// (青少年の健全育成)	青少年育成センター ☎0120 - 028 - 234	
// (不登校・適応指導教室等)	教育相談センター ☎23 - 9351	月曜～金曜日(祝日は除く) 9:00～16:00
子ども総合相談窓口(妊娠・出産・子育ての悩み等)	子育て世代包括支援センター ☎35 - 1118	
子育て・家庭児童相談	子ども家庭支援センター ☎25 - 2741	
ひとり親・女性相談	本所子育て推進課 ☎35 - 1291	月曜～金曜日(祝日は除く) 8:30～17:15
障害者に関する相談(身体・知的・精神・児童)	障害者相談支援センター ☎25 - 2794	
仕事や暮らしに関する相談	鶴岡地域生活自立支援センター「くらし」 ☎29 - 1729	
高齢者に関する相談	お住まいの地域を担当する地域包括支援センターへ	

今月の各種相談窓口開設日 1/4～2/3

内 容	問 合 せ	相 談 日 時 ・ 会 場 等
行政相談 (行政相談委員)	本所市民課 ☎35 - 1194	11日 ☎14:00～16:00・市役所本所
	藤島庁舎総務企画課 ☎64 - 5813	28日 ☎13:00～15:00・藤島ふれあいセンター
	羽黒庁舎総務企画課 ☎62 - 2111	18日 ☎13:30～15:30・市役所羽黒庁舎
	櫛引庁舎総務企画課 ☎57 - 2111	5日 ☎、2月2日 ☎10:00～12:00・産直あぐり
	朝日庁舎総務企画課 ☎53 - 2113	18日 ☎13:30～15:30・朝日中央コミュニティセンター
登記相談	本所市民課 ☎35 - 1194	20日 ☎14:00～16:00・市役所本所
	休日年金相談	日本年金機構鶴岡年金事務所 ☎23 - 5040
温海庁舎総務企画課 ☎43 - 4611	27日 ☎13:00～15:00・温海ふれあいセンター	

休日・平日夜間診療 問健康課(にこふる) ☎25-2731



受診者・医療従事者への新型コロナウイルス感染予防のため、おいでになる前に、必ず電話でご連絡ください。
新型コロナウイルス感染症の検査・診察はできません。

●急な病気の際は……休日夜間診療所 ☎23 - 5678

- ・開所日 <日曜日、祝日、12月31日～1月3日>
 - 9:00～12:00
 - 13:30～17:00
 - 18:00～21:00
 - 19:00～21:30
- <上記以外の月曜～土曜日>

- ・診療科 内科、小児科、外科
- ※小児科は、①のみ小児科医が診察します(12月31日～1月3日を除く)。

●休日の歯痛の際は……休日歯科診療所 ☎23 - 0372

- ・開所日 <日曜日、祝日、年末年始>
 - 9:00～12:00
 - 13:00～15:00

献血 1/4～2/3

献血会場で骨髄ドナー登録もできます
問健康課(にこふる) ☎25 - 2731

月 日	受付時間	会 場
1. 8 ☎	10:00～12:00	鶴岡協同の家こぴあ
//	13:30～16:00	//
21 ☎	9:30～11:30	中央工業団地管理センター
//	13:00～15:30	//

編集・発行／鶴岡市総務部総務課

鶴岡市役所 本所 〒997-8601 山形県鶴岡市馬場町9-25
☎0235-25-2111 FAX0235-24-9071
(メールアドレス) tsuruoka@city.tsuruoka.lg.jp
(窓口受付時間) 月曜～金曜日(祝日・年末年始除く)
午前8時30分～午後5時15分

藤島庁舎 〒999-7696 市内藤島字笹花25 ☎64-2111
羽黒庁舎 〒997-0192 市内羽黒町荒川字前田元89 ☎62-2111
櫛引庁舎 〒997-0346 市内上山添字文栄100 ☎57-2111
朝日庁舎 〒997-0492 市内下名川字落合1 ☎53-2111
温海庁舎 〒999-7205 市内温海戊577-1 ☎43-2111



↑ホームページは
こちらから



↑フェイスブックは
こちらから



↑ツイッターは
こちらから



↑ラインは
こちらから

《人口と世帯》(令和3年11月30日現在)
住民基本台帳人口合計: 122,351人
(男: 58,669人、女: 63,682人)
世帯数: 49,390世帯