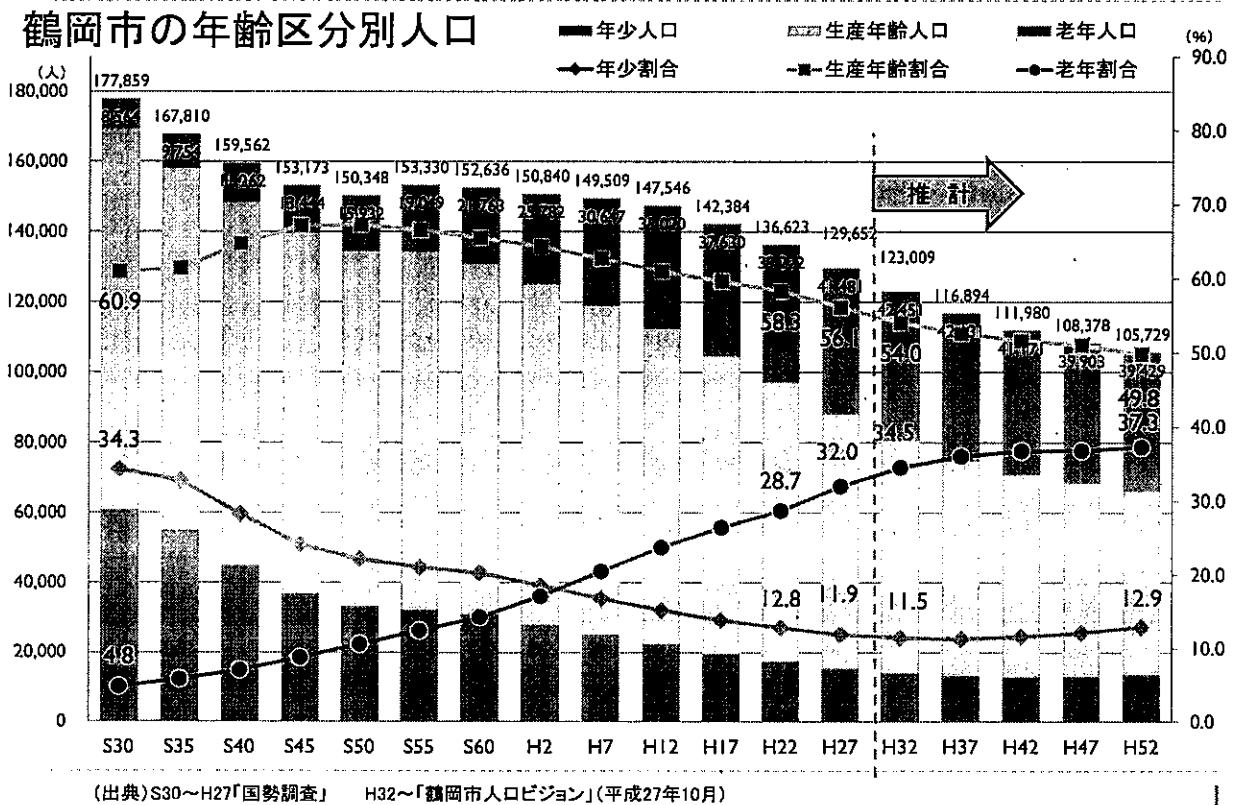


介護保険の運営状況について

平成29年 9月20日

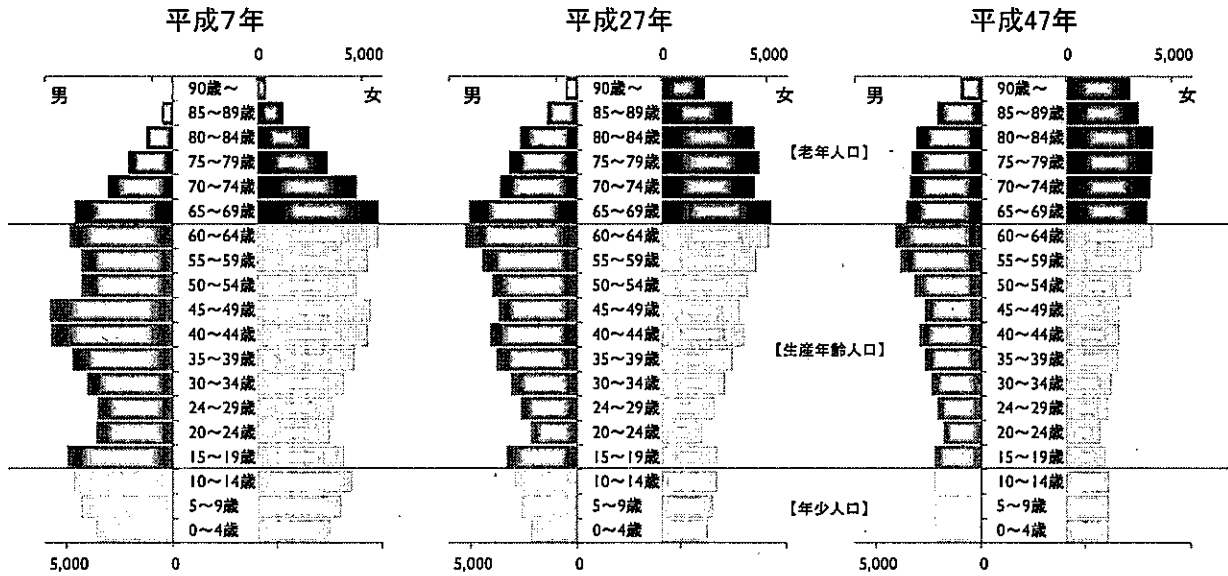
鶴岡市健康福祉部長寿介護課

鶴岡市の総人口の推移 (1)



鶴岡市の総人口の推移 (2)

▶ 鶴岡市の人口ピラミッド



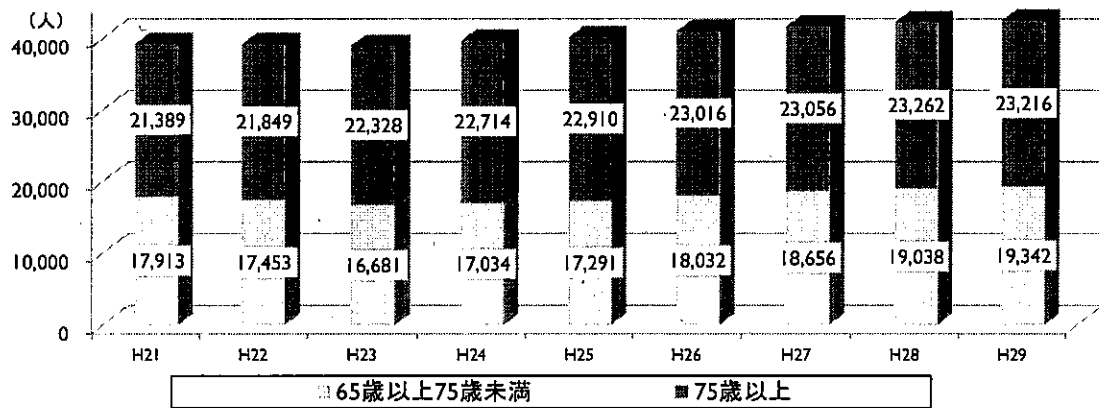
▶ 老年人口÷生産年齢人口

0.33→3人で1人を 0.69→3人で2.1人を 0.86→3人で2.6人を

(出典)平成7年・平成27年「国勢調査」 平成47年「鶴岡市人口ビジョン」(平成27年10月)

被保険者数の推移 (1)

被保険者数(前期・後期)の推移(各年9月末現在)



	H21	H22	H23	H24	H25	H26	H27	H28	H29
65歳以上 75歳未満	17,913	17,453	16,681	17,034	17,291	18,032	18,656	19,038	19,342
75歳以上	21,389	21,849	22,328	22,714	22,910	23,016	23,056	23,262	23,216
合計	39,302	39,302	39,009	39,748	40,201	41,048	41,712	42,300	42,558

※7月末

被保険者数の推移（2）

▶ 第1号被保険者の年間増減内訳

【増加数】		H24年度	H25年度	H26年度	H27年度	H28年度
合計		2,364	2,357	2,535	2,530	2,244
内訳	転入	96	113	83	109	102
	職権復活	0	0	0	0	0
	65歳到達	2,225	2,197	2,404	2,388	2,093
	適用除外非該当	1	1	1	0	1
	その他	42	46	47	33	48

【減少数】		H24年度	H25年度	H26年度	H27年度	H28年度
合計		1,738	1,741	1,832	1,745	1,908
内訳	転出	91	108	103	98	99
	職権喪失	0	0	0	0	1
	死亡	1,637	1,631	1,729	1,641	1,804
	適用除外該当	8	2	0	2	0
	その他	2	0	0	4	4

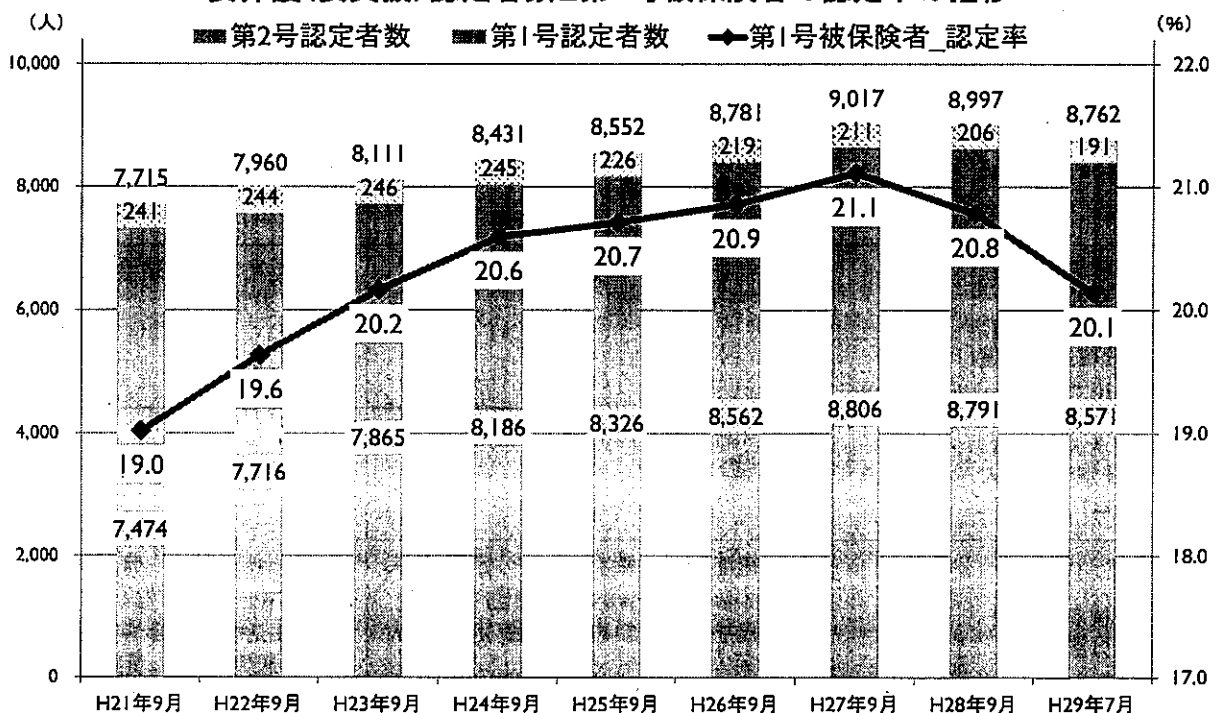
【増加一減少】		H24年度	H25年度	H26年度	H27年度	H28年度
		626	616	703	785	336

- ✓ 「適用除外」は、介護保険法施行法第11条第1項の規定により適用除外となる指定障害者支援施設等に入所・入院又は退所・退院することにより資格を取得又は喪失した場合が該当する。
- ✓ 「その他」は、当市の被保険者が住所地特例施設に入所した又は退所した場合や、外国人が被保険者資格を取得又は喪失した場合等が該当する。

4

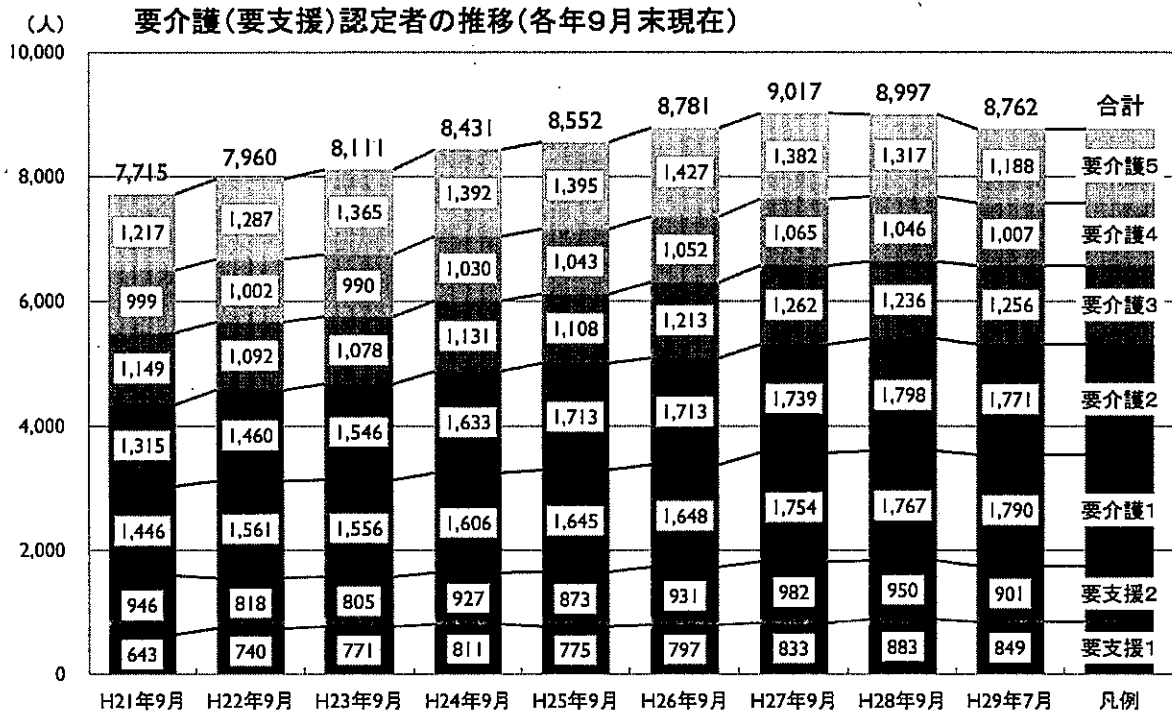
要介護認定者数の推移（1）

要介護（要支援）認定者数と第1号被保険者の認定率の推移



5

要介護認定者数の推移（2）



6

施設等の整備計画と実績（1）

サービス種別	計画	年度別実績		
		H27	H28	H29予定
認知症対応型 共同生活介護 (グループホーム)	創設 72床	-	<ul style="list-style-type: none"> 株式会社ニチイ学館 18床 ニチイケアセンターこまぎはら 医療生活協同組合やまがた グループホーム和楽居 18床 株式会社ライフネット グループホームいろ花の里 18床 	-
地域密着型介護 老人福祉施設 入所者生活介護 (小規模特別養護 老人ホーム)	創設 87床	-	<ul style="list-style-type: none"> 社会福祉法人一幸会 29床 サテライト池幸園 	<ul style="list-style-type: none"> 社会福祉法人恵泉会 29床 名称未定
介護老人福祉施設 (特別養護老人 ホーム)	転換 4床	-	<ul style="list-style-type: none"> 社会福祉法人一幸会 4床 池幸園 	-
小規模多機能型 居宅介護	創設 5か所	-	<ul style="list-style-type: none"> 社会福祉法人一幸会 定員25人 小規模多機能型居宅介護事業所 健楽園つどい 社会福祉法人あつみ福祉会 定員25人 清流苑 	<ul style="list-style-type: none"> 合資会社喜助 定員29名 ケアホームなずな(仮) 医療生活協同組合やまがた 名称未定 定員29名

7

施設等の整備計画と実績（2）

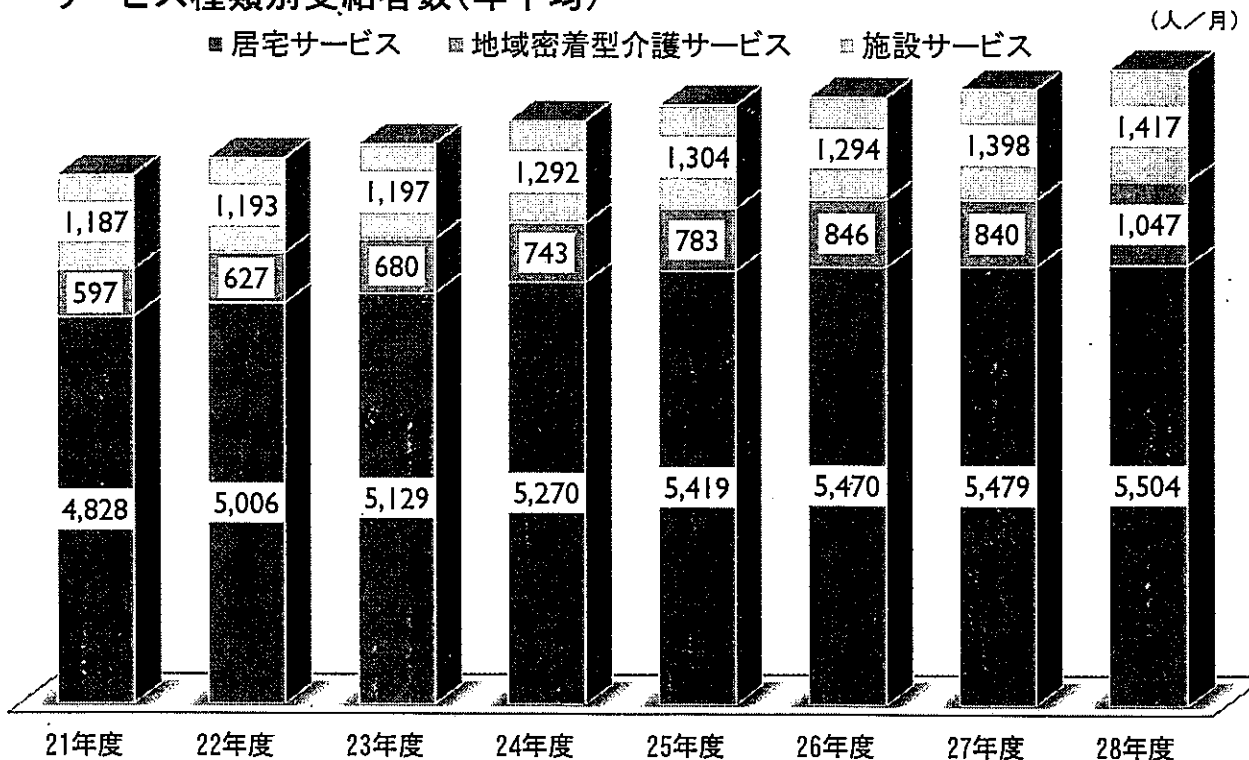
	6期中 の整備 計画	H27年4月		H30年4月(予定)	
		施設等数	定員数(人)	施設等数	定員数(人)
介護老人福祉施設 (特別養護老人ホーム)	転換 4床	12	800	12	804
老人保健施設	-	8	452	8	448※1
介護療養型医療施設	-	1	6	1	6
地域密着型介護老人福祉施設入 所者生活介護 (小規模特別養護老人ホーム)	創設 87床	3	87	5	145
認知症対応型共同生活介護 (グループホーム)	創設 72床	19	315	22	369
小規模多機能型居宅介護	創設 5か所	9※2	219※2	14	360※3

※1 平成28年10月に1施設で4床減 ※2 6月開所1施設25人含まず ※3 2施設計8人の定員増含む

8

サービス量等の実績（1）

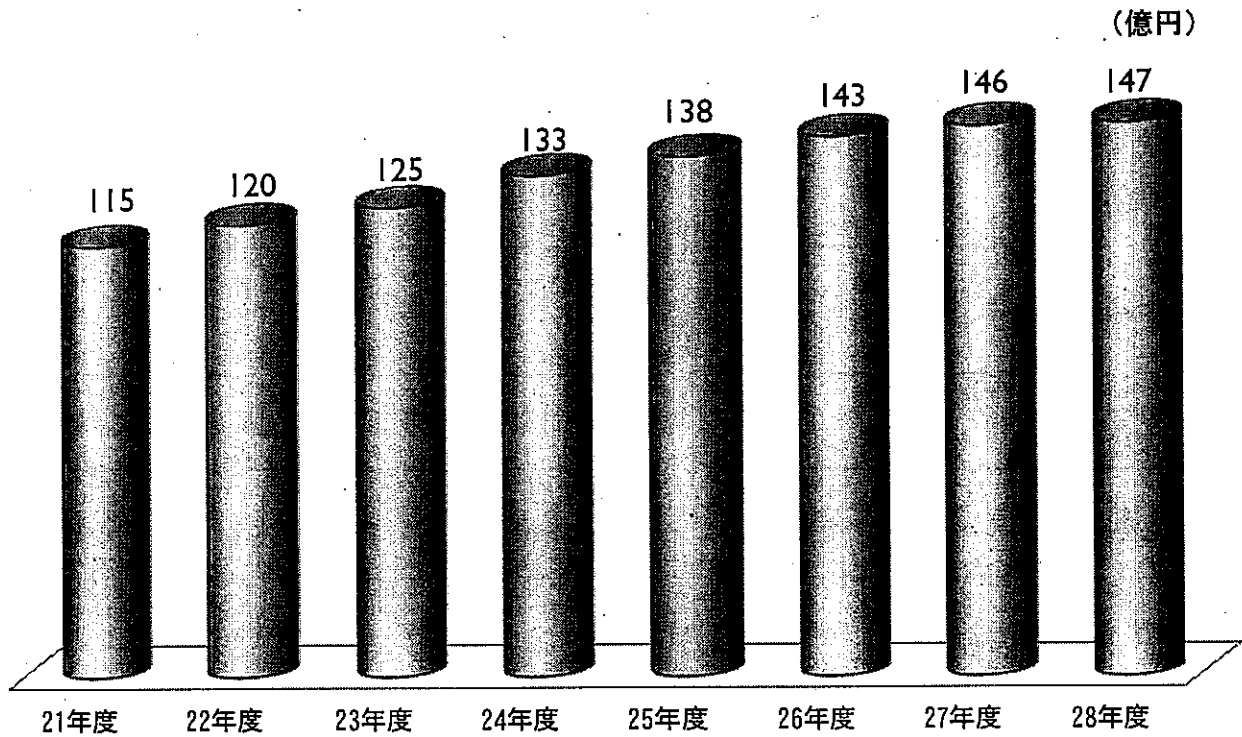
サービス種類別受給者数(年平均)



9

サービス量等の実績 (2)

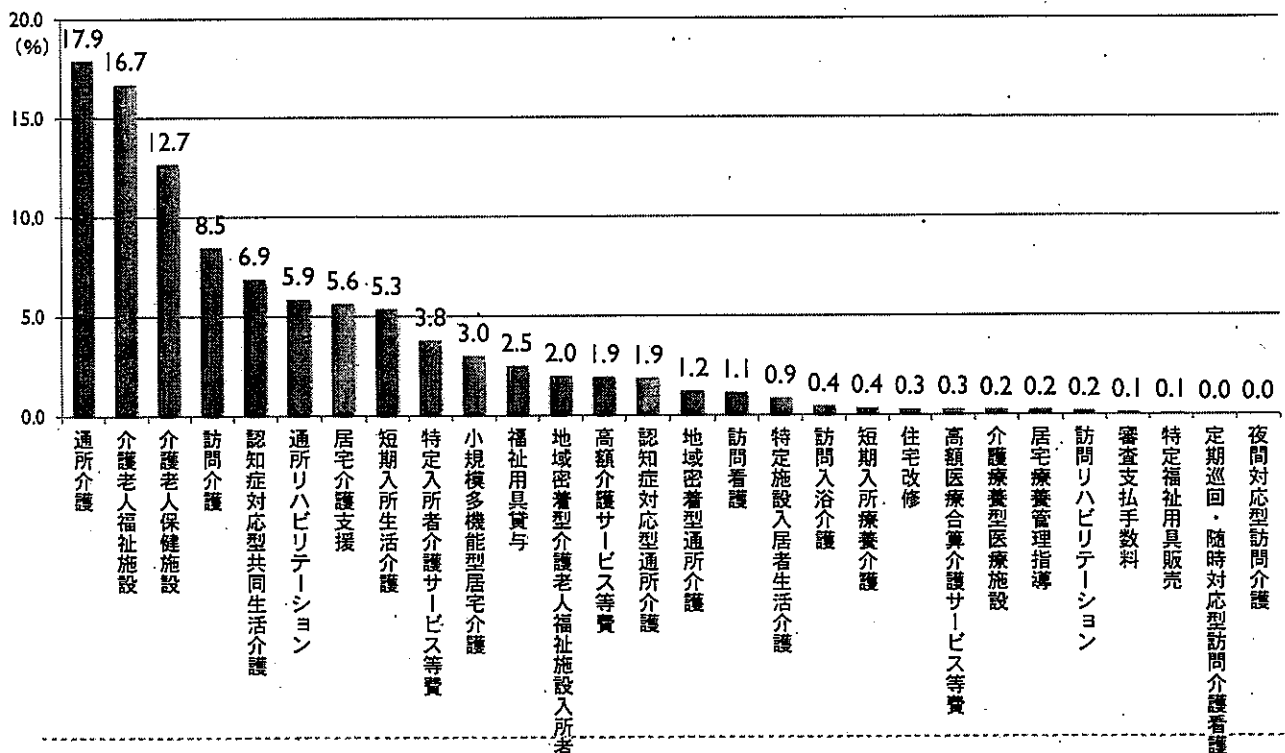
▶ 介護給付費の推移



10

サービス量等の実績 (3)

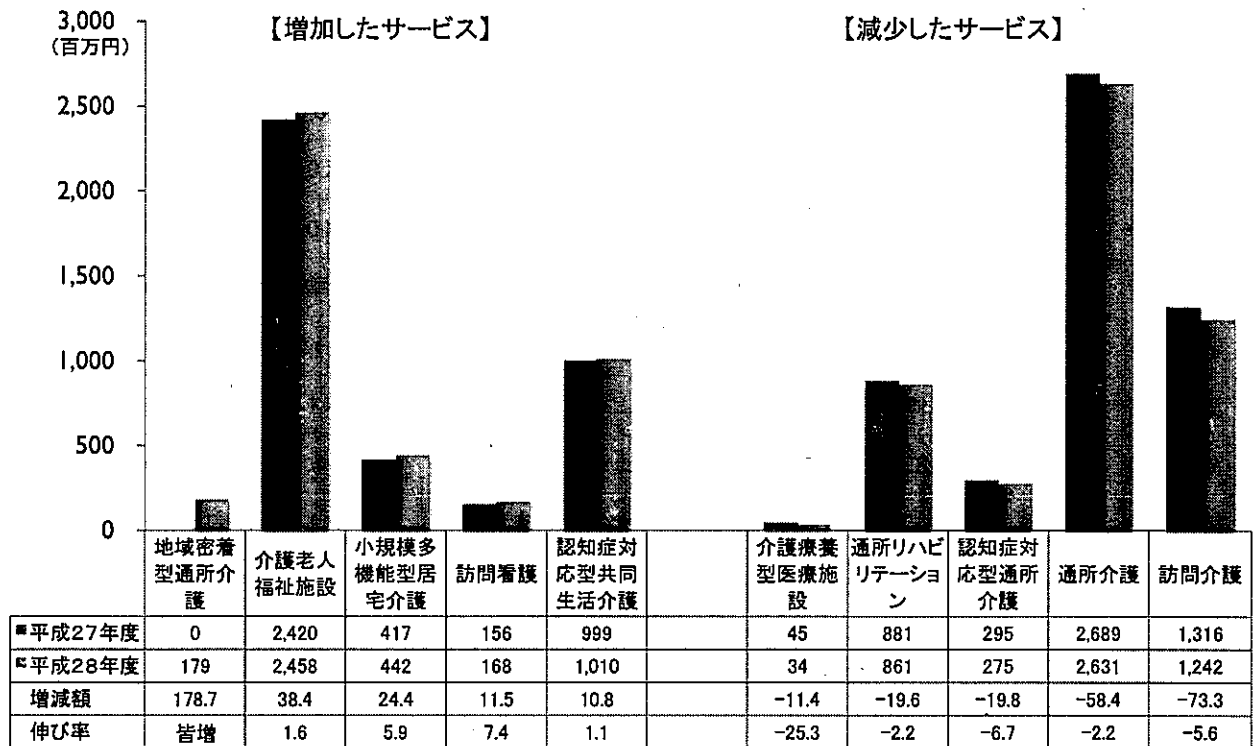
▶ 平成28年度介護給付費に占めるサービス種類別構成比



11

サービス量等の実績（4）

▶ 介護給付費の増減額が大きいサービス



12

サービス量等の実績（6）

▶ 介護保険事業計画給付見込額と実績額

計画年度	平成27年度			平成28年度			平成29年度
	計画	実績	対計画比	計画	実績	対計画比	計画
① 居宅介護サービス・介護予防サービス	7,697,431,000	7,421,470,220	96.4%	7,544,294,000	7,244,674,564	96.0%	7,600,120,000
② 地域密着型サービス	2,175,603,000	1,994,944,878	91.7%	2,629,331,000	2,199,848,244	83.7%	3,001,375,000
③ 施設サービス	4,340,878,000	4,329,221,642	99.7%	4,463,046,000	4,353,422,657	97.5%	4,479,376,000
④ 特定入所者介護サービス等費	506,012,000	561,575,047	111.0%	505,363,000	557,093,128	110.2%	518,229,000
⑤ 高額介護サービス等費	253,120,000	260,175,889	102.8%	260,559,000	281,631,379	108.1%	271,476,000
⑥ 高額医療合算介護サービス等費	33,123,000	29,202,567	88.2%	34,046,000	40,567,238	119.2%	35,455,000
⑦ 審査支払手数料	17,744,000	16,511,828	93.1%	18,230,000	16,108,313	88.4%	18,761,000
⑧ 利用負担見直しに伴う財政影響額	-42,620,000			-66,003,000			-68,153,000
標準給付費（①～⑧の計）	14,981,291,000	14,613,102,071	97.5%	15,388,866,000	14,693,345,523	95.5%	15,856,639,000

13

第1号被保険者の保険料（1）

保険料段階	対象者	保険料率	年額	月額
第1段階	生活保護受給者、老齢福祉年金受給者で世帯全員が市民税非課税又は世帯全員が市民税非課税で、本人の課税年金収入額と合計所得金額の合計額が80万円以下	(×0.5)	37,500円	3,125円
第2段階	世帯全員が市民税非課税で、本人の課税年金収入額と合計所得金額の合計額が80万円超120万円以下	(×0.65)	48,700円	4,058円
第3段階	世帯全員が市民税非課税で、第1段階・第2段階以外	(×0.7)	52,500円	4,375円
第4段階	本人が市民税非課税かつ課税年金収入額と合計所得金額の合計額が80万円以下で、世帯の中に市民税課税者がいる	(×0.9)	67,400円	5,617円
第5段階	本人が市民税非課税で、世帯の中に市民税課税者がいる第4段階以外	(基準額)	74,900円	6,242円
第6段階	本人が市民税課税で、合計所得金額が125万円未満	(×1.25)	93,700円	7,808円
第7段階	本人が市民税課税で、合計所得金額が125万円以上190万円未満	(×1.5)	112,400円	9,367円
第8段階	本人が市民税課税で、合計所得金額が190万円以上290万円未満	(×1.75)	131,100円	10,925円
第9段階	本人が市民税課税で、合計所得金額が290万円以上400万円未満	(×1.8)	134,900円	11,242円
第10段階	本人が市民税課税で、合計所得金額が400万円以上700万円未満	(×1.85)	138,600円	11,550円
第11段階	本人が市民税課税で、合計所得金額が700万円以上1,000万円未満	(×1.9)	142,400円	11,867円
第12段階	本人が市民税課税で、合計所得金額が1,000万円以上	(×1.95)	146,100円	12,175円

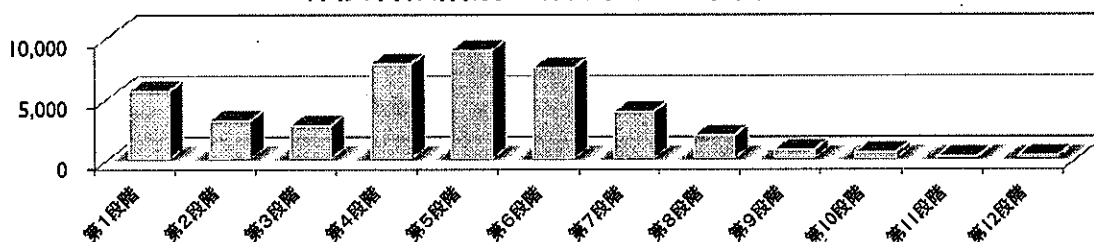
14

第1号被保険者の保険料（2）

保険料段階	保険料率	27年度		28年度	
		人数(人)	割合(%)	人数(人)	割合(%)
第1段階	基準額×0.5	5,687	13.5	5,528	13.0
第2段階	基準額×0.65	3,031	7.2	3,092	7.3
第3段階	基準額×0.7	2,656	6.3	2,687	6.3
第4段階	基準額×0.9	8,253	19.6	7,748	18.2
第5段階	基準額	8,599	20.4	8,833	20.8
第6段階	基準額×1.25	7,113	16.9	7,409	17.4
第7段階	基準額×1.5	3,766	8.9	3,801	8.9
第8段階	基準額×1.75	1,732	4.1	1,878	4.4
第9段階	基準額×1.8	585	1.4	693	1.6
第10段階	基準額×1.85	424	1.0	483	1.1
第11段階	基準額×1.9	137	0.3	145	0.3
第12段階	基準額×1.95	194	0.5	216	0.5
合計		42,177	100.0	42,513	100.0

※各年度3月31日現在

保険料段階別人数(平成28年度)



15

第1号被保険者の保険料（3）

▶ 第1号被保険者の保険料収納状況

		(円)		
年度	区分	調定額累計	収入済額累計	収納率
平成27年度	特別徴収	2,889,131,500	2,889,131,500	100.0%
	普通徴収	234,985,700	196,321,840	83.5%
滞納繰越分	普通徴収	64,555,180	11,346,790	17.6%
小計		3,188,672,380	3,096,800,130	97.1%
平成28年度	特別徴収	2,976,142,600	2,976,142,600	100.0%
	普通徴収	223,101,400	189,899,360	85.1%
滞納繰越分	普通徴収	71,790,470	14,266,890	19.9%
小計		3,271,034,470	3,180,308,850	97.2%
平成29年度 (予算)	特別徴収	2,981,640,000	-	-
	普通徴収	206,000,000	-	-
滞納繰越分	普通徴収	14,000,000	-	-
小計		3,201,640,000	-	-
合計	特別徴収	8,846,914,100	5,865,274,100	-
	普通徴収	664,087,100	386,221,200	-
滞納繰越分	普通徴収	150,345,650	25,613,680	-
合計		9,661,346,850	6,277,108,980	-

保険料収納必要額（計画額）	9,423,710,000
---------------	---------------

注1) 平成27・28年度は実績額。平成29年度は予算額。

特別徴収・・・年額18万円以上の老齢（退職）・障害・遺族年金給付をうけている第1号被保険者。

普通徴収・・・特別徴収が行われない第1号被保険者。転入や65歳到達により年度途中で第1号被保険者に該当した場合等（資格取得時より半年から1年くらい）。

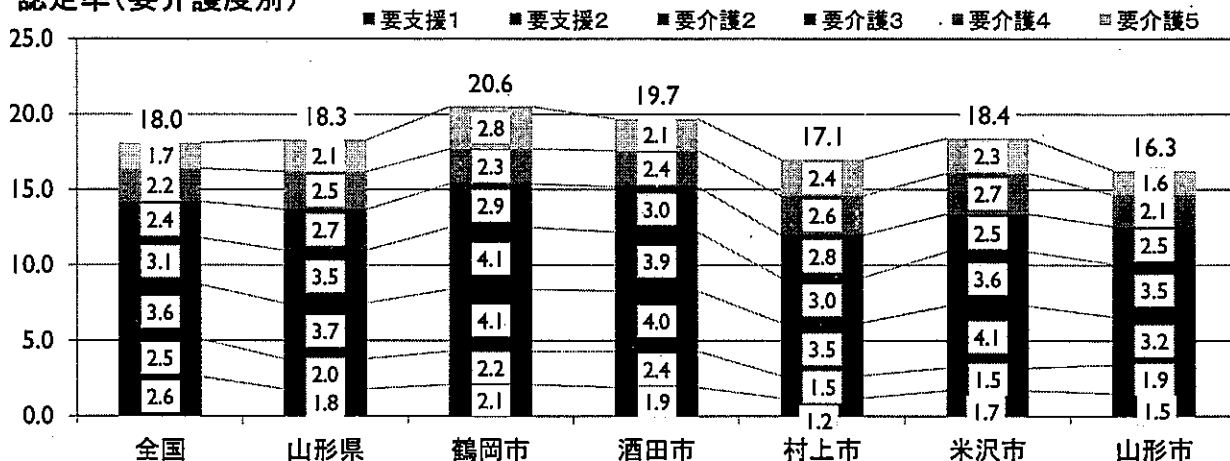
注2) 保険料収納必要額とは、計画期間（3年間）において、保険料として確保することが必要な額。

他保険者との比較（1）

▶ 高齢化率・要介護認定率

		全国	山形県	鶴岡市	酒田市	村上市	米沢市	山形市
総人口	(人)	127,094,745	1,123,891	129,652	106,244	62,442	85,953	253,832
高齢化率	(%)	26.6	30.8	32.0	32.6	35.6	28.4	27.3
前期高齢者割合	(%)	50.7	45.7	45.2	46.8	44.7	46.0	47.9
後期高齢者割合	(%)	49.3	54.3	54.8	53.2	55.3	54.0	52.1
要介護認定率	(%)	18.0	18.3	20.6	19.7	17.1	18.4	16.3

認定率（要介護度別）



(時点) 総人口・高齢化率:平成27年(2015年) 高齢者割合・認定率:平成28年(2016年)

(出典) 厚生労働省 地域包括ケア「見える化システム」(平成29年8月取得)

他保険者との比較 (2)

▶ 第1号被保険者1人あたり給付月額(サービス種類別)

(円)

	全国	山形県	鶴岡市	酒田市	村上市	米沢市	山形市
介護老人福祉施設	3,655	5,187	4,824	4,254	3,794	4,305	4,098
介護老人保健施設	2,711	2,962	3,652	3,390	4,056	4,226	1,477
介護療養型医療施設	565	168	66	70	2,620	157	418
地域密着型介護老人福祉施設	368	896	573	754	887	0	1,609
訪問介護	1,987	1,245	2,436	1,453	1,054	1,923	848
訪問入浴介護	116	115	128	71	96	135	109
訪問看護	507	375	330	249	201	517	579
訪問リハビリテーション	89	34	53	55	31	10	23
居宅療養管理指導	198	70	64	78	19	88	101
通所介護	2,885	3,681	5,162	5,120	3,515	4,338	2,854
通所リハビリテーション	1,027	1,116	1,690	1,202	881	239	1,006
短期入所生活介護	864	1,351	1,542	1,550	2,141	1,109	1,296
短期入所療養介護	123	98	103	180	111	43	54
福祉用具貸与	657	603	723	631	604	682	551
特定福祉用具販売	33	28	24	33	29	22	28
住宅改修	98	83	84	89	89	74	82
特定施設入居者生活介護	1,039	593	248	202	156	899	1,171
介護予防支援・居宅介護支援	1,177	1,259	1,625	1,517	1,180	1,278	1,045
定期巡回・随時対応型訪問介護看護	63	57	3	212	0	115	135
認知症対応型通所介護	186	290	540	795	27	91	212
小規模多機能型居宅介護	493	1,152	866	1,645	639	1,319	1,978
認知症対応型共同生活介護	1,353	1,418	1,982	1,206	1,440	2,145	1,208
地域密着型通所介護	835	451	383	297	274	317	466

(出典)厚生労働省「介護保険事業状況報告」年報(平成28年度)

18

他保険者との比較 (3)

▶ 主な在宅サービスの受給率・受給者1人あたり給付月額・利用日数/回数

		全国	山形県	鶴岡市	酒田市	村上市	米沢市	山形市
訪問介護	受給率 (%)	3.7	2.2	4.0	3.0	1.9	2.6	1.5
	給付月額 (円)	52,505	53,869	59,669	47,209	52,031	70,578	54,912
	利用日数・回数 (回)	17.3	19.1	22.6	15.9	18.5	26.2	18.4
訪問看護	受給率 (%)	1.3	1.1	1.3	0.7	0.5	1.4	1.4
	給付月額 (円)	39,096	34,397	25,930	34,057	36,376	36,871	39,376
	利用日数・回数 (回)	8.1	7.8	5.9	5.8	6.5	9.5	9.6
通所介護	受給率 (%)	4.2	5.1	7.0	6.8	4.6	6.9	3.4
	給付月額 (円)	62,239	66,920	69,929	72,385	71,840	58,096	76,711
	利用日数・回数 (日)	7.3	8.1	8.2	8.6	8.7	7.1	10.2
通所リハビリテーション	受給率 (%)	1.6	1.8	2.6	2.0	1.6	0.5	1.6
	給付月額 (円)	58,273	57,180	60,192	56,906	53,644	46,457	56,805
	利用日数・回数 (日)	5.8	5.5	5.7	5.9	5.5	5.0	5.4
短期入所生活介護	受給率 (%)	0.9	1.7	1.8	1.4	2.3	1.6	1.6
	給付月額 (円)	92,958	80,784	89,135	114,272	96,448	70,332	87,853
	利用日数・回数 (日)	11.6	10.4	11.1	14.6	12.6	9.1	11.6
福祉用具貸与	受給率 (%)	5.7	5.3	6.2	5.8	5.2	5.3	5.3
	給付月額 (円)	11,652	11,259	11,515	11,171	11,330	12,748	10,326
	受給率 (%)	0.2	0.3	0.5	0.6	0.0	0.1	0.2
認知症対応型通所介護	給付月額 (円)	103,906	97,517	98,551	121,337	74,685	138,040	97,533
	利用日数・回数 (日)	10.0	9.9	10.4	12.2	8.6	12.7	9.1
	受給率 (%)	0.3	0.7	0.5	1.0	0.4	0.8	1.2
小規模多機能型居宅介護	給付月額 (円)	176,079	169,643	183,125	167,073	162,429	169,523	166,468
	受給率 (%)	1.1	0.6	0.5	0.4	0.4	0.5	0.7
	給付月額 (円)	69,928	73,859	66,591	72,876	61,324	59,114	66,552
地域密着型通所介護	利用日数・回数 (回)	9.0	9.2	8.2	10.2	7.6	8.0	8.6

(出典)厚生労働省「介護保険事業状況報告」年報(平成28年度)

(時点)平成29年1月(2017年1月)

19