

(単純集計版)

在宅介護実態調査の集計結果

～第7期介護保険事業計画の策定に向けて～

平成29年9月

<鶴岡市>

目次

在宅介護実態調査の概要	[I]
1 基本調査項目 (A票)	[P. 1]
(1) 世帯類型	[P. 1]
(2) 家族等による介護の頻度	[P. 1]
(3) 主な介護者の本人との関係	[P. 2]
(4) 主な介護者の性別	[P. 2]
(5) 主な介護者の年齢	[P. 3]
(6) 主な介護者が行っている介護	[P. 4]
(7) 介護のための離職の有無	[P. 5]
(8) 保険外の支援・サービスの利用状況	[P. 5]
(9) 在宅生活の継続のために充実が必要な支援・サービス	[P. 6]
(10) 施設等検討の状況	[P. 6]
(11) 本人が抱えている傷病	[P. 7]
(12) 訪問診療の利用の有無	[P. 7]
(13) 介護保険サービスの利用の有無	[P. 8]
(14) 介護保険サービス未利用の理由	[P. 8]
2 主な介護者様用の調査項目 (B票)	[P. 9]
(1) 主な介護者の勤務形態	[P. 9]
(2) 主な介護者の方の働き方の調整の状況	[P. 9]
(3) 就労の継続に向けて効果的であると考えられる勤め先からの支援	[P. 10]
(4) 主な介護者の就労継続の可否に係る意識	[P. 10]
(5) 今後の在宅生活の継続に向けて、主な介護者が不安に感じる介護	[P. 11]
3 要介護認定データ	[P. 12]
(1) 年齢	[P. 12]
(2) 性別	[P. 12]
(3) 二次判定結果 (要介護度)	[P. 13]
(4) サービス利用の組み合わせ	[P. 13]
(5) 訪問系サービスの合計利用回数	[P. 14]
(6) 通所系サービスの合計利用回数	[P. 15]
(7) 短期系サービスの合計利用回数	[P. 16]
(8) 障害高齢者の日常生活自立度	[P. 16]
(9) 認知症高齢者の日常生活自立度	[P. 17]

在宅介護実態調査の概要

【調査の目的】

「高齢者の適切な在宅生活の継続」と「家族等介護者の就労継続」の実現に向けた介護サービス等の在り方を検討することを目的とした。

【調査対象】

在宅で生活をしている要支援・要介護認定を受けている方、新規の申請者を除く。

【調査方法】

要支援・要介護認定の更新申請・区分変更申請に伴う認定調査を受ける方の調査日に、認定調査員の聞き取りによる。

【調査期間】

平成 29 年 3 月～4 月

【回収結果】

有効回収数：313 票

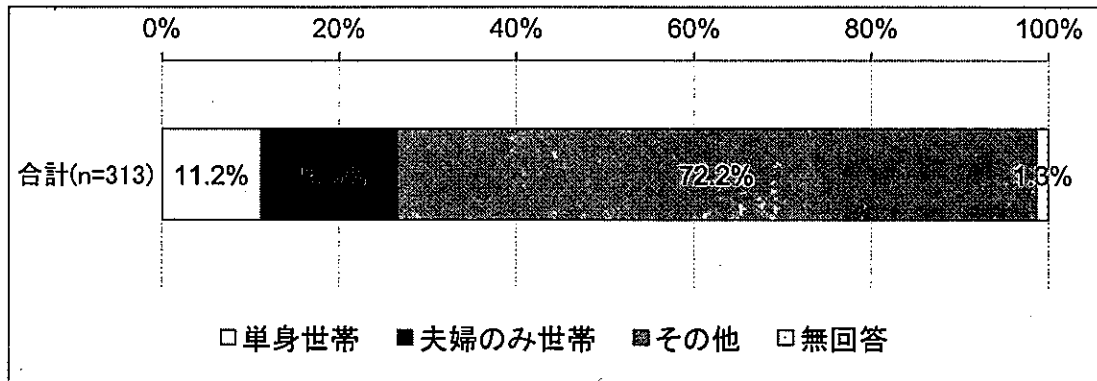
【集計結果について】

- (1) A票は認定調査員が概況調査等と並行して記載する項目、B票は主な介護者もしくは本人が回答する項目、要介護認定データは調査対象者の認定調査時のデータ。
- (2) 要介護認定データは被保険者番号記載漏れ等により紐付けならなかった者を除く。

1 基本調査項目 (A票)

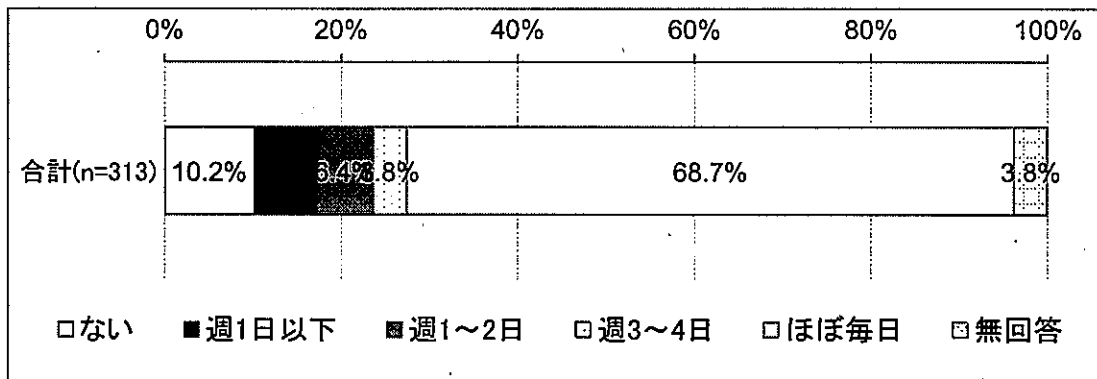
(1) 世帯類型

図表 1-1 世帯類型 (単数回答)



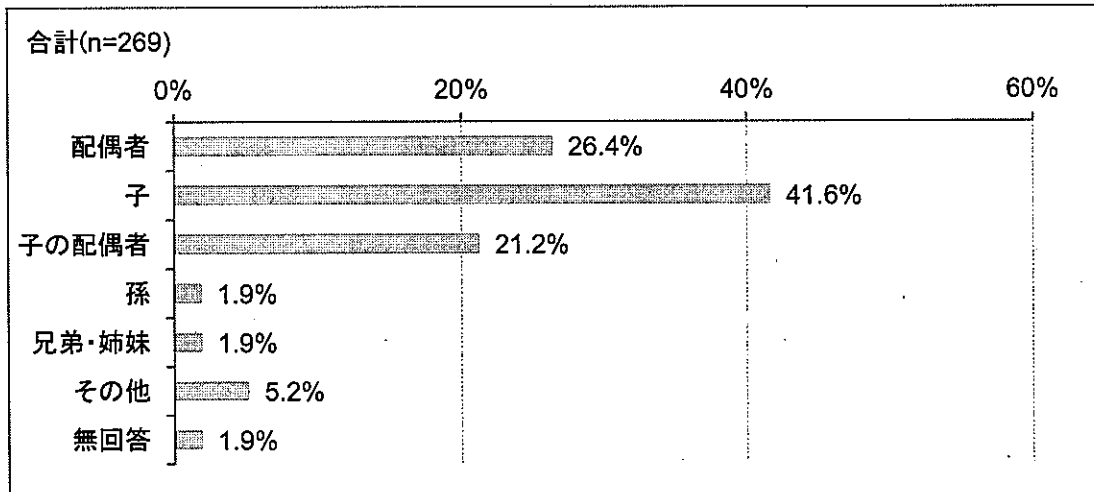
(2) 家族等による介護の頻度

図表 1-2 家族等による介護の頻度 (単数回答)



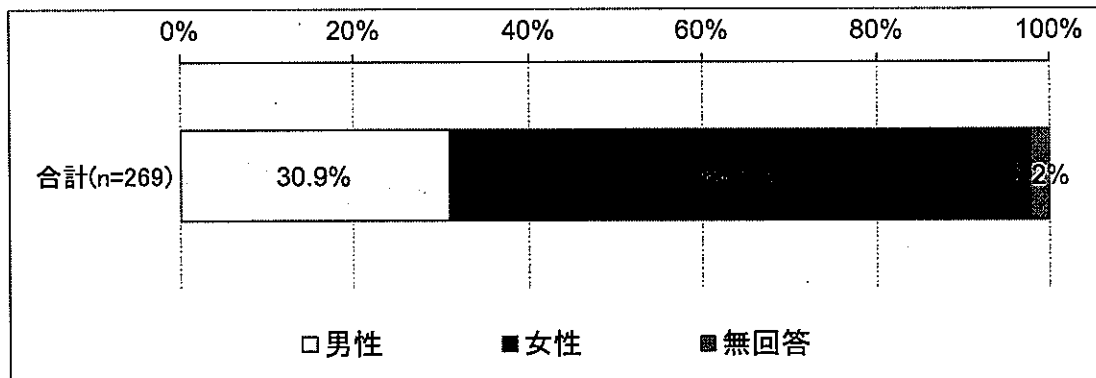
(3) 主な介護者の本人との関係

図表 1-3 ★主な介護者の本人との関係（単数回答）



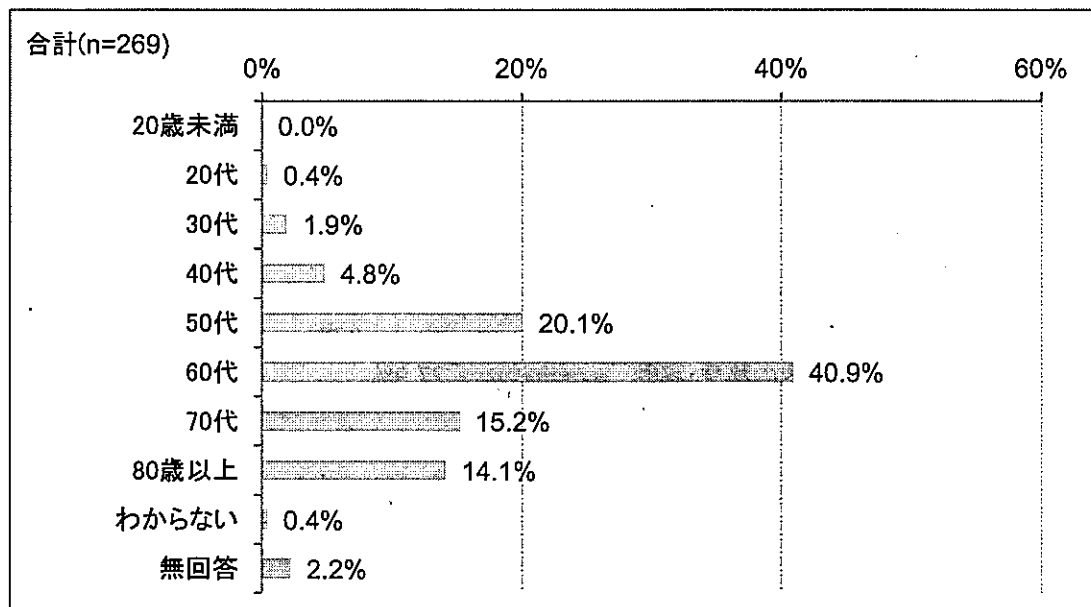
(4) 主な介護者の性別

図表 1-4 ★主な介護者の性別（単数回答）



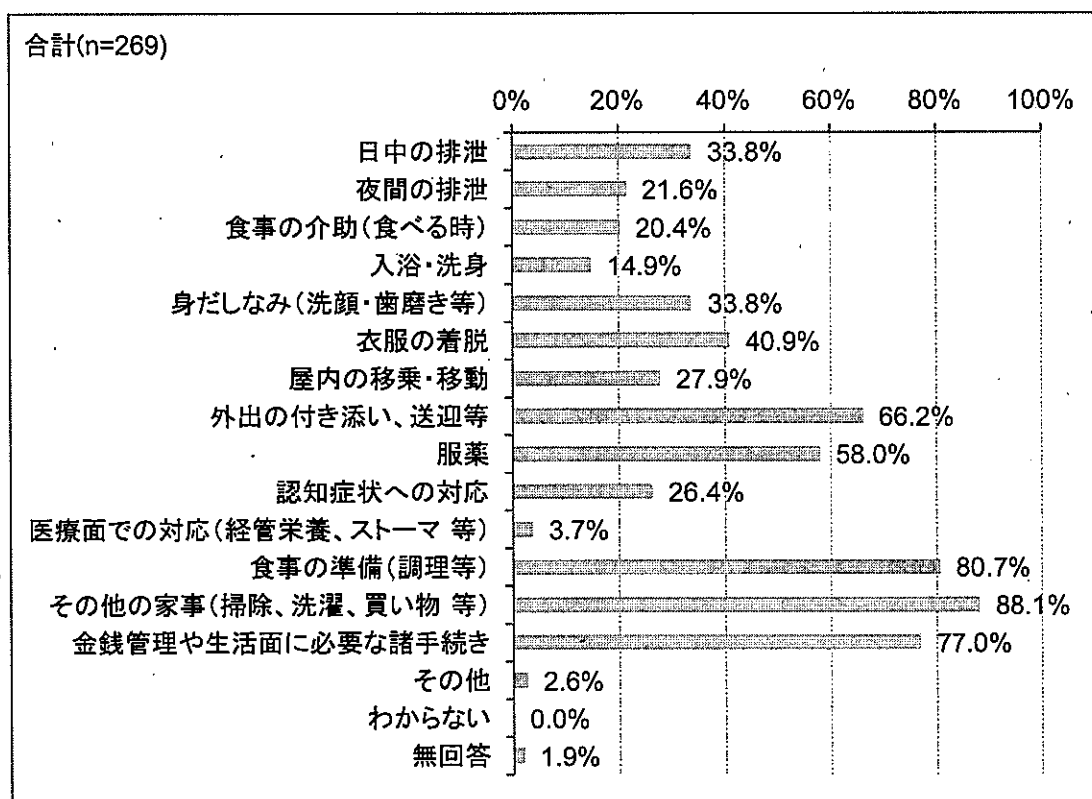
(5) 主な介護者の年齢

図表 1-5 主な介護者の年齢 (単数回答)



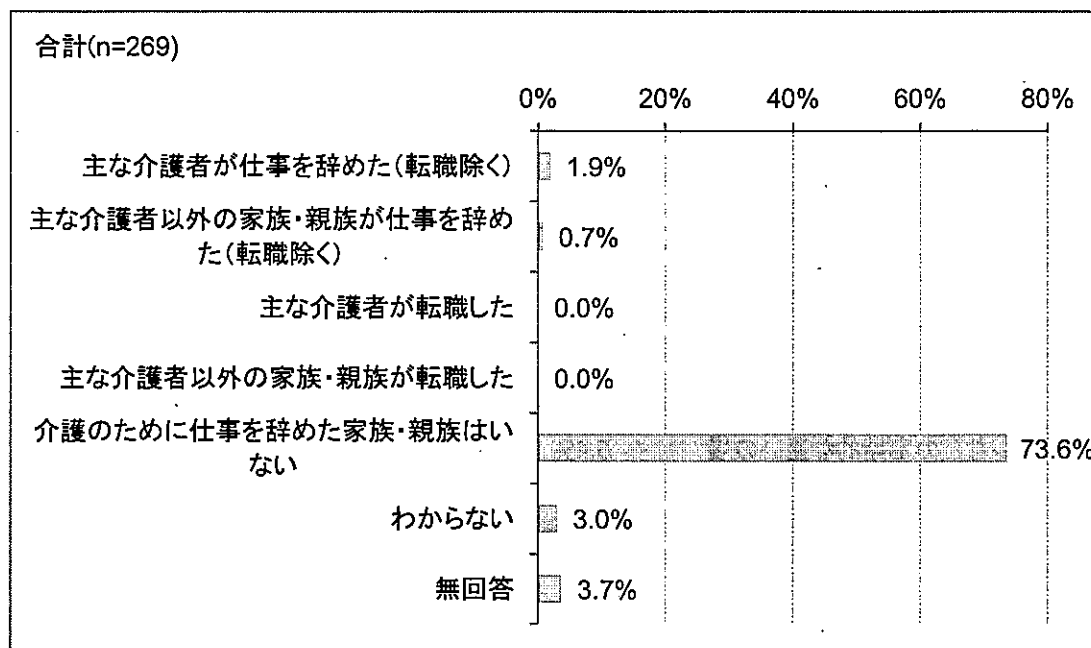
(6) 主な介護者が行っている介護

図表 1-6 ★主な介護者が行っている介護（複数回答）



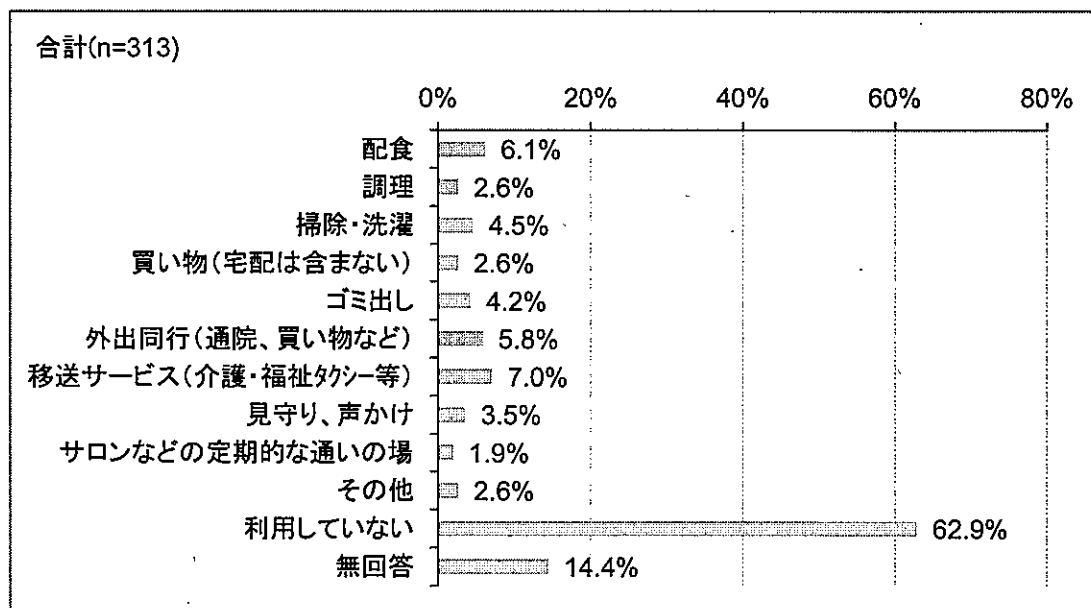
(7) 介護のための離職の有無

図表 1-7 介護のための離職の有無 (複数回答)



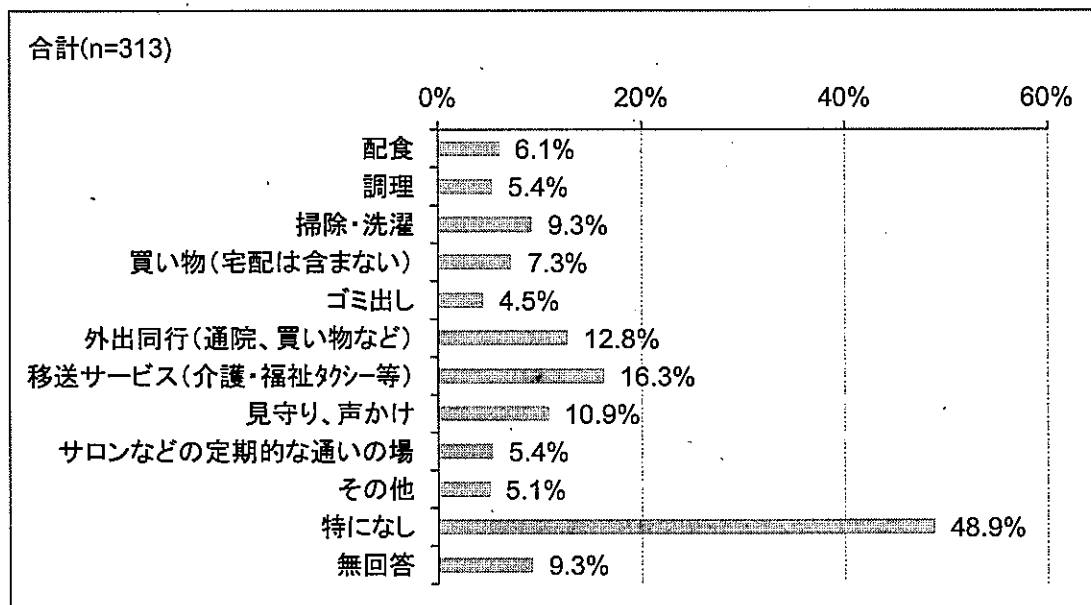
(8) 保険外の支援・サービスの利用状況

図表 1-8 ★保険外の支援・サービスの利用状況 (複数回答)



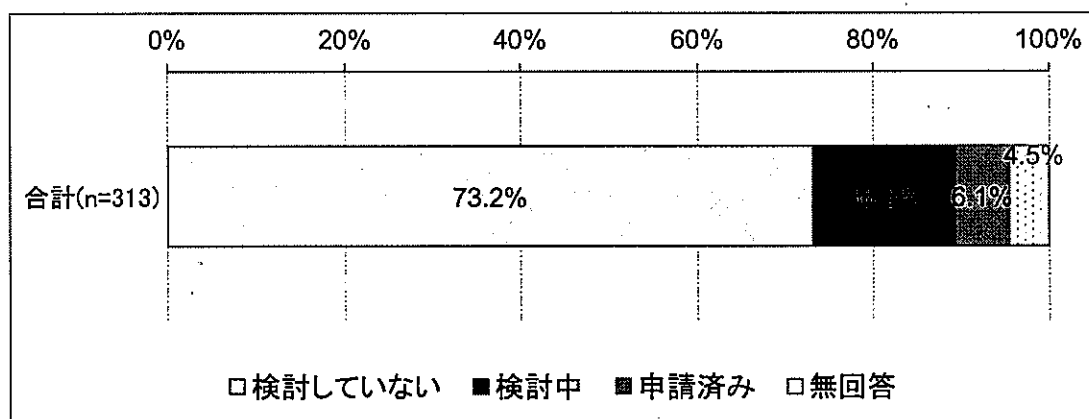
(9) 在宅生活の継続のために充実が必要な支援・サービス

図表 1-9 ★在宅生活の継続のために充実が必要な支援・サービス (複数回答)



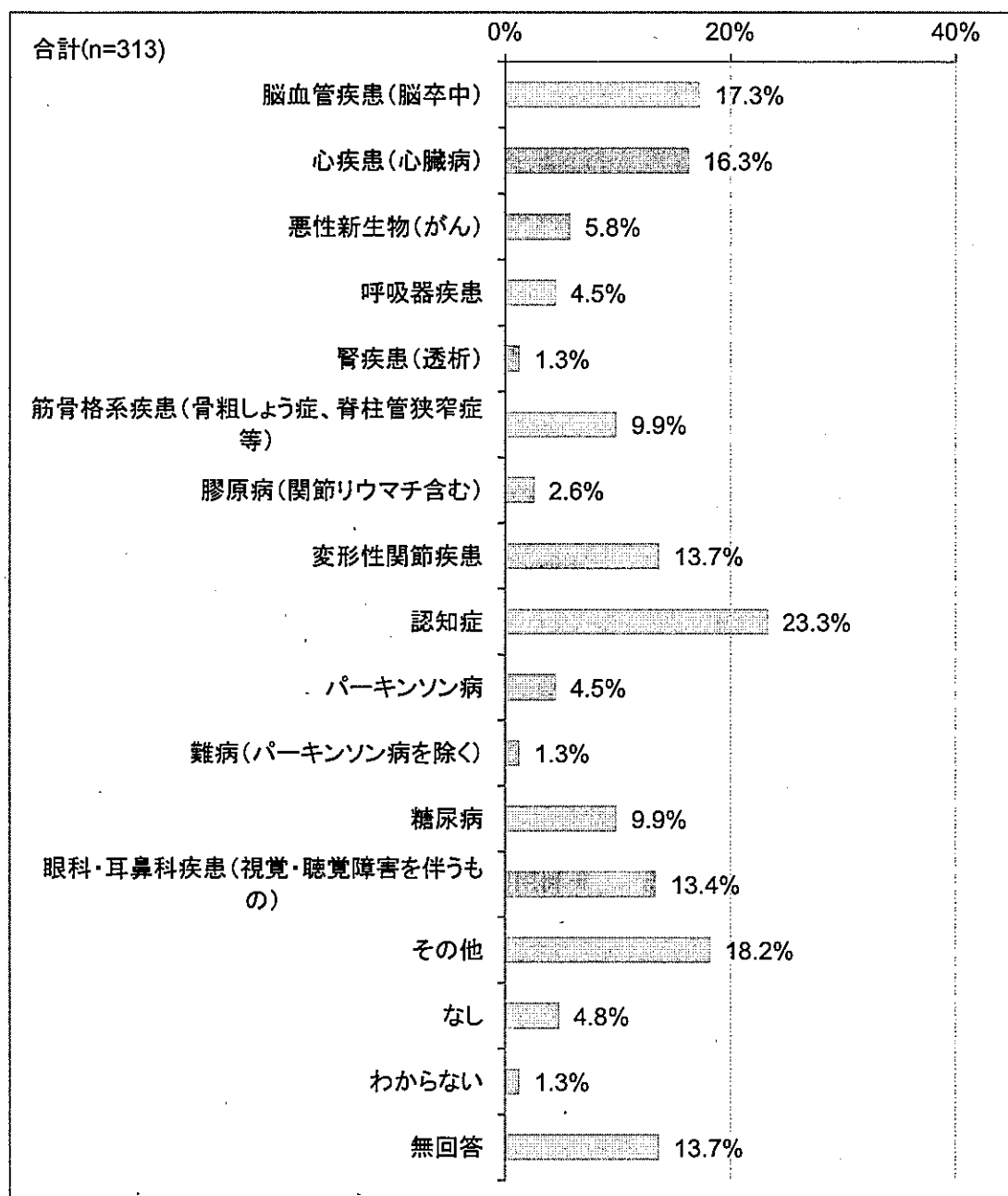
(10) 施設等検討の状況

図表 1-10 施設等検討の状況 (単数回答)



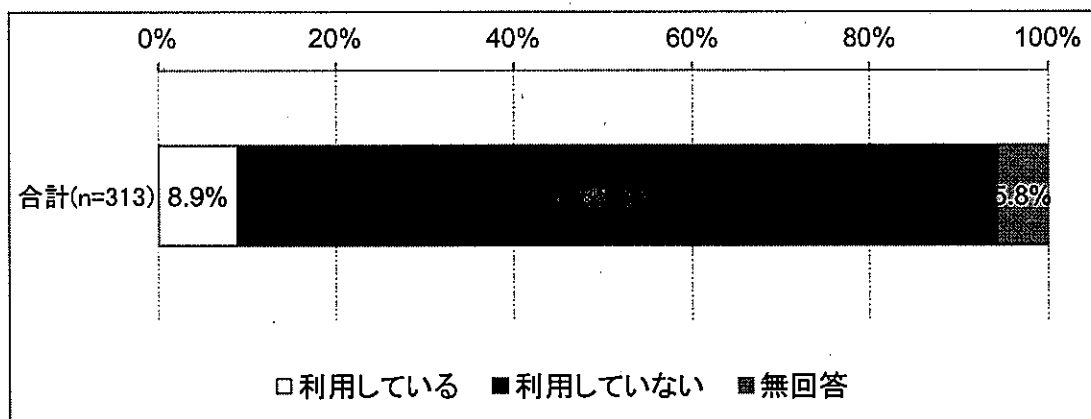
(11) 本人が抱えている傷病

図表 1-11 ★本人が抱えている傷病（複数回答）



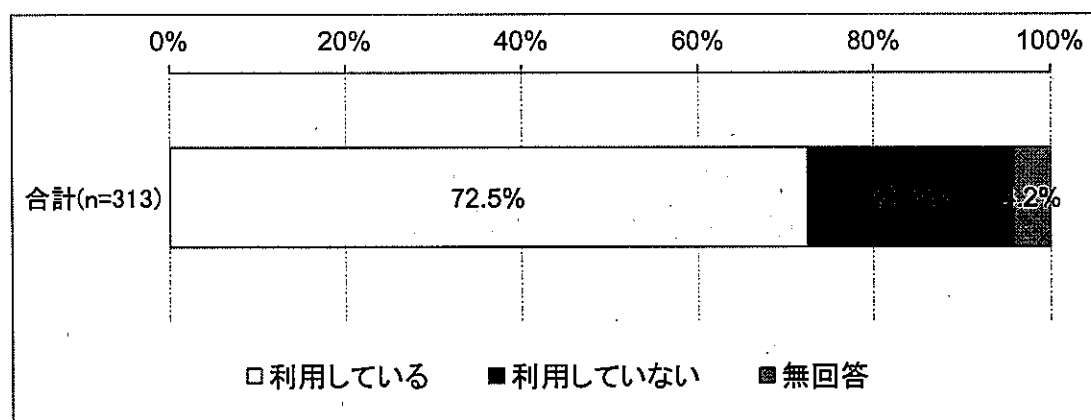
(12) 訪問診療の利用の有無

図表 1-12 ★訪問診療の利用の有無 (単数回答)



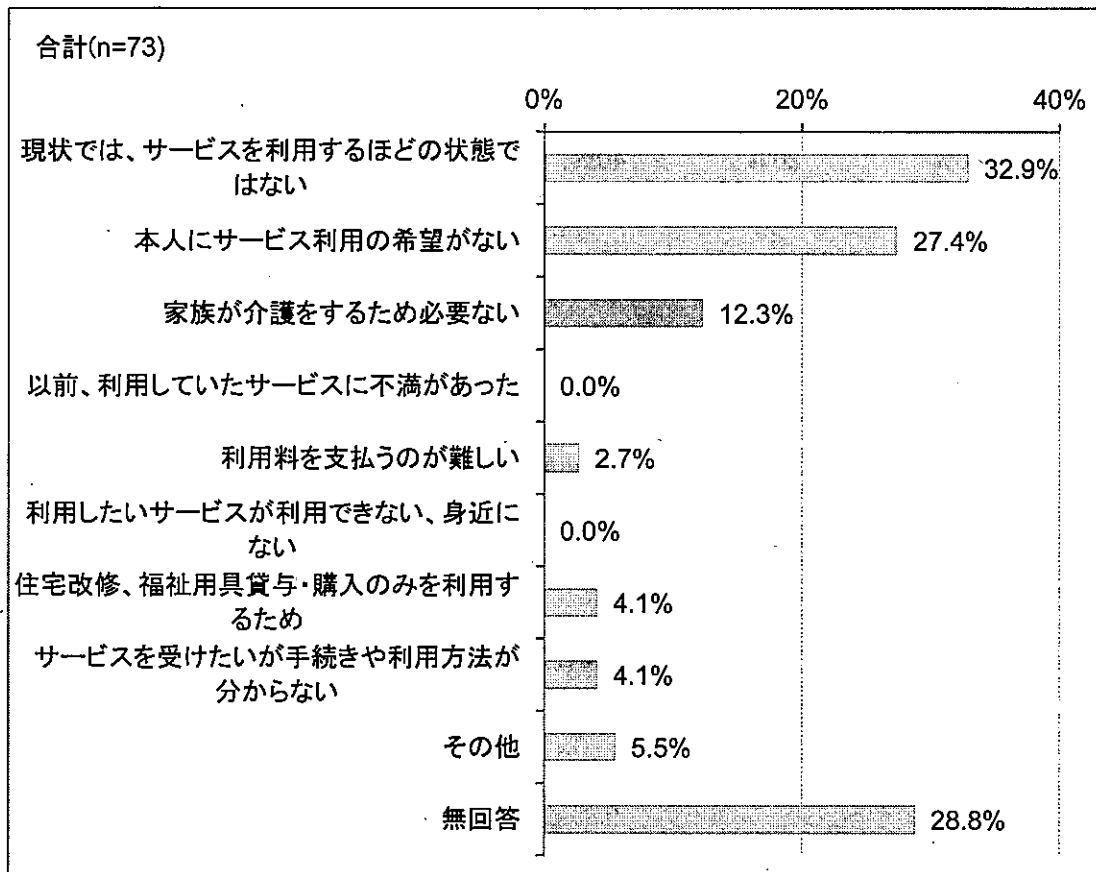
(13) 介護保険サービスの利用の有無

図表 1-13 ★介護保険サービスの利用の有無 (単数回答)



(14) 介護保険サービス未利用の理由

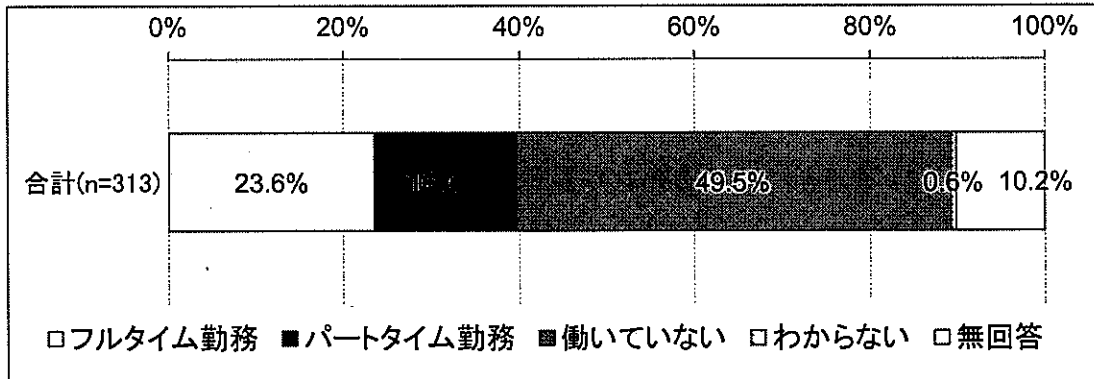
図表 1-14 ★介護保険サービスの未利用の理由（複数回答）



2 主な介護者様用の調査項目（B票）

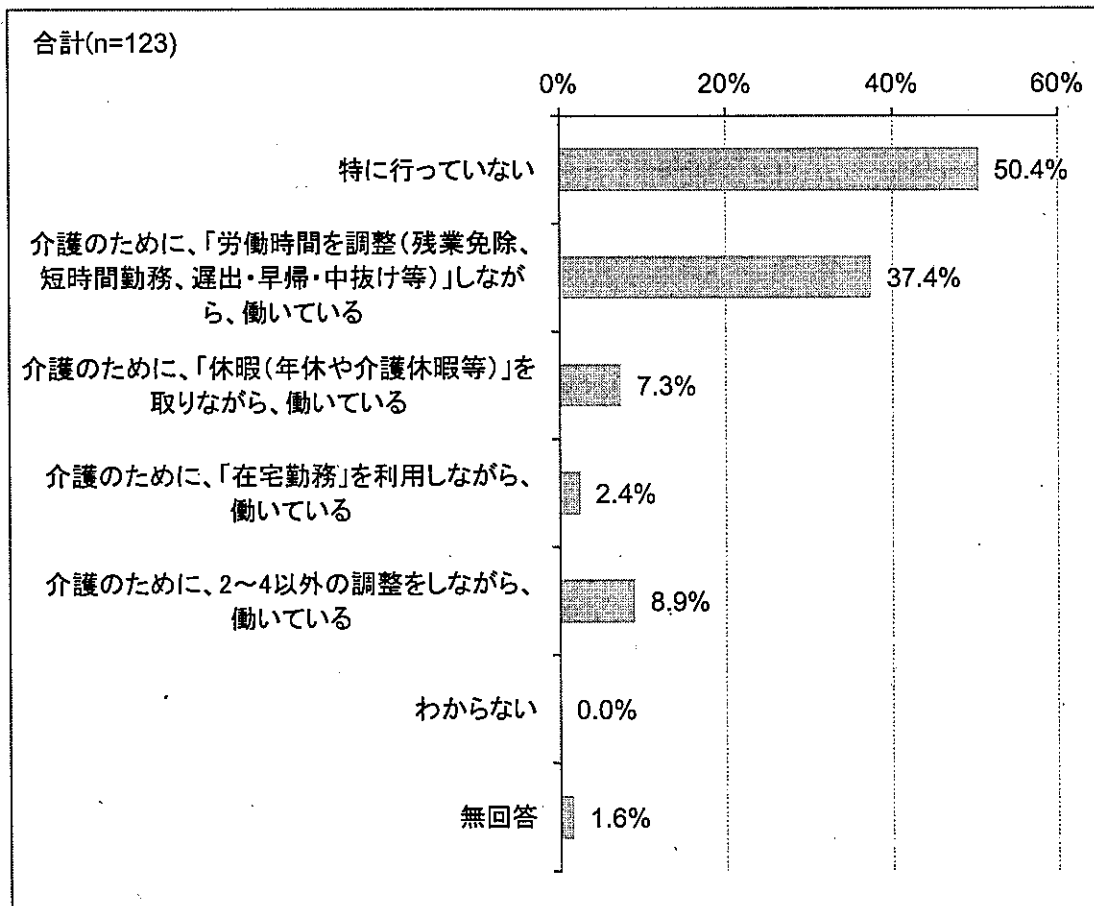
(1) 主な介護者の勤務形態

図表 2-1 主な介護者の勤務形態（単数回答）



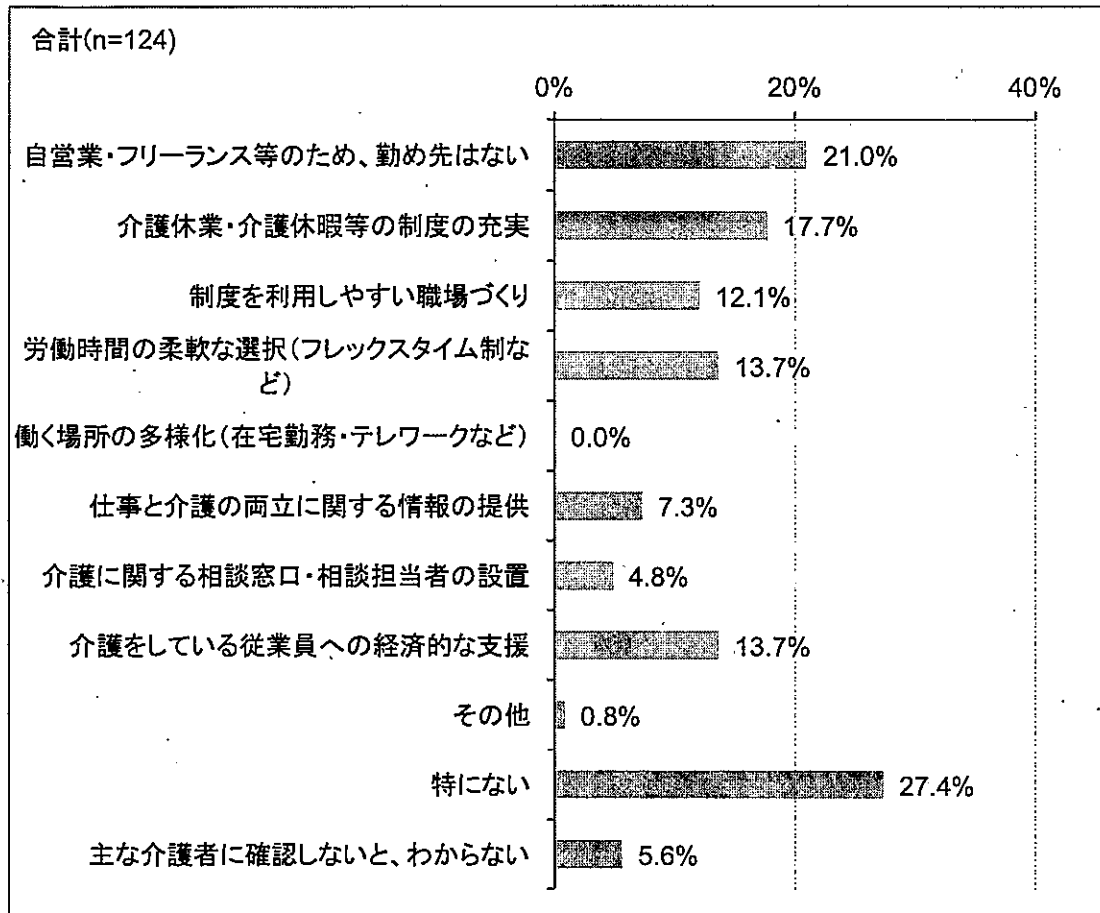
(2) 主な介護者の方の働き方の調整の状況

図表 2-2 主な介護者の働き方の調整状況（複数回答）



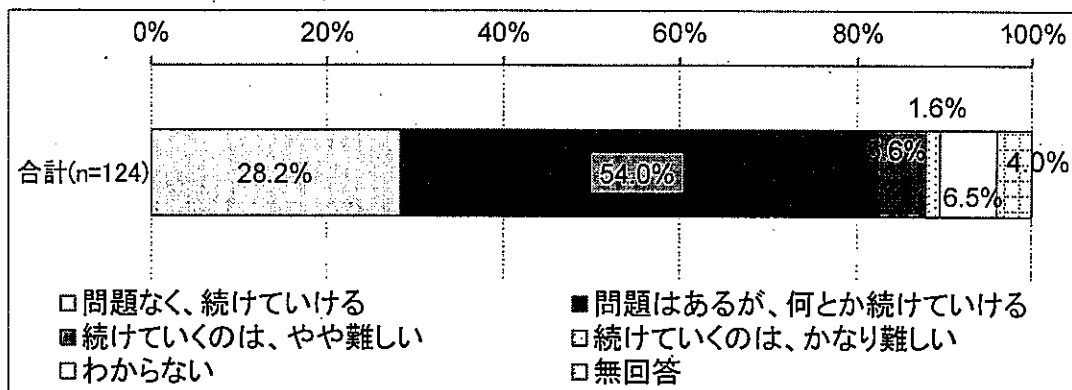
(3) 就労の継続に向けて効果的であると考えられる勤め先からの支援

図表 2-3 ★就労の継続に向けて効果的であると考えられる勤め先からの支援（複数回答）



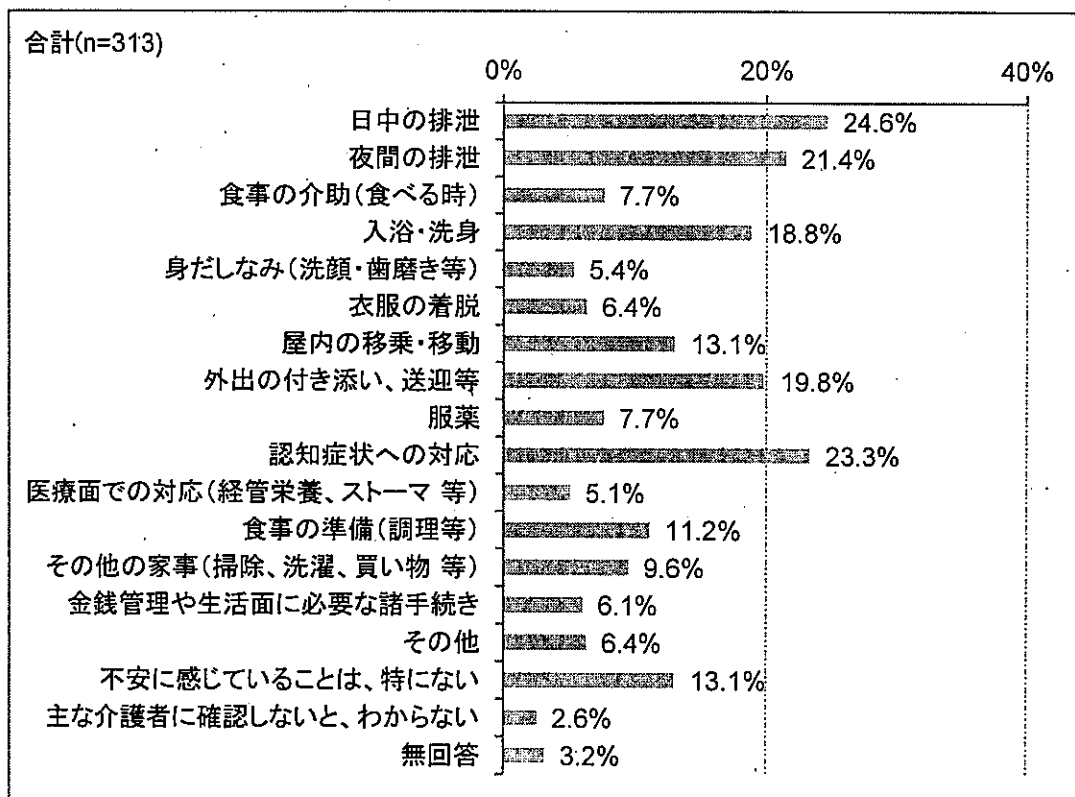
(4) 主な介護者の就労継続の可否に係る意識

図表 2-4 主な介護者の就労継続の可否に係る意識 (単数回答)



(5) 今後の在宅生活の継続に向けて、主な介護者が不安に感じる介護

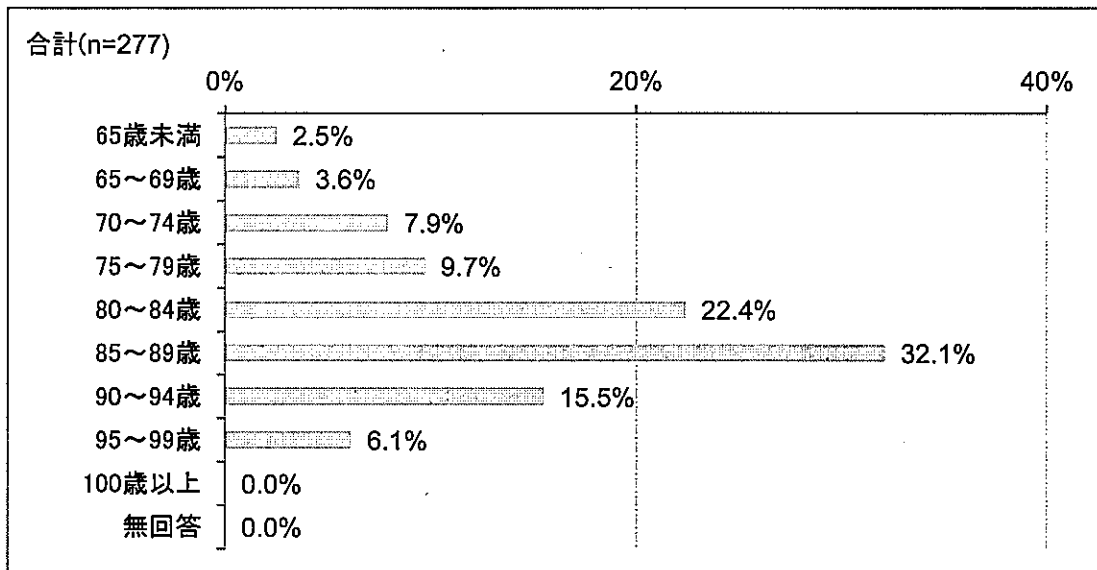
図表 2-5 今後の在宅生活の継続に向けて、主な介護者が不安に感じる介護 (複数回答)



3 要介護認定データ

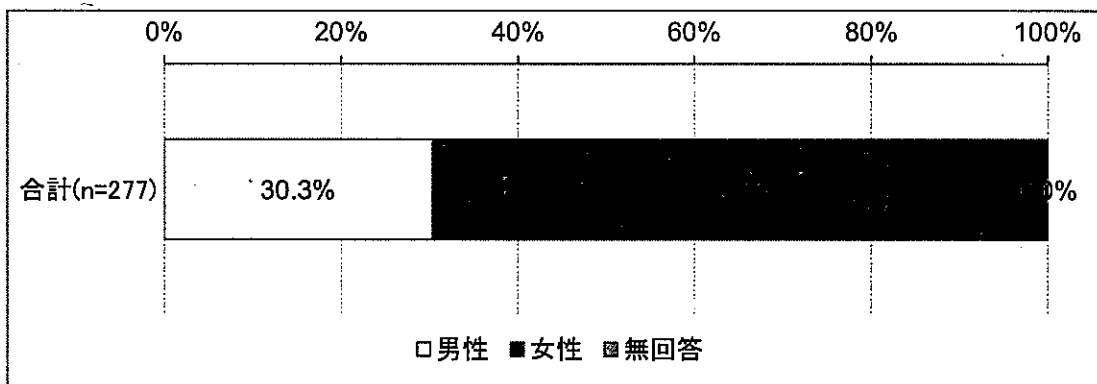
(1) 年齢

図表 3-1 年齢



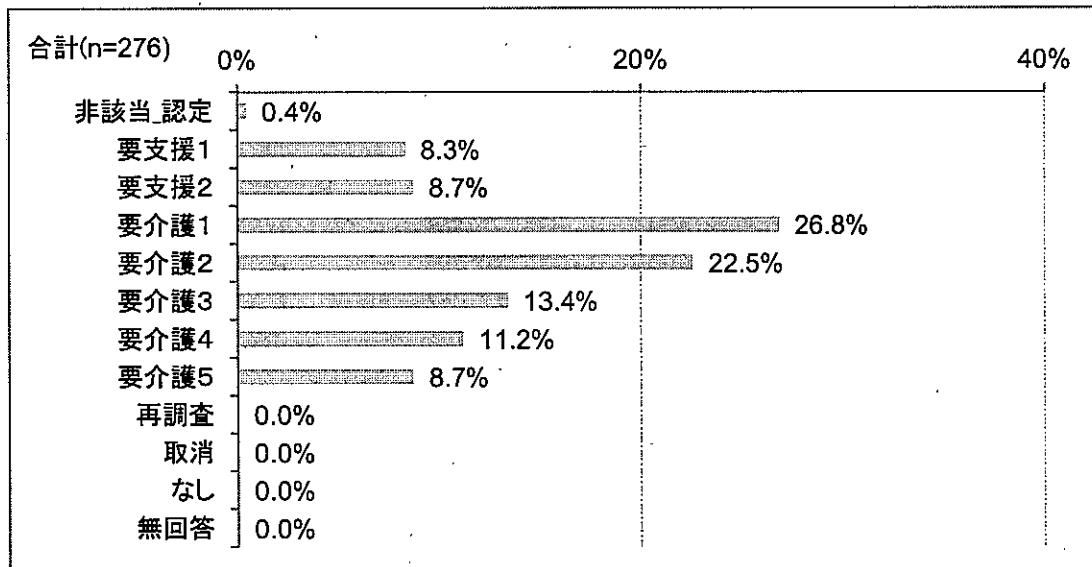
(2) 性別

図表 3-2 性別



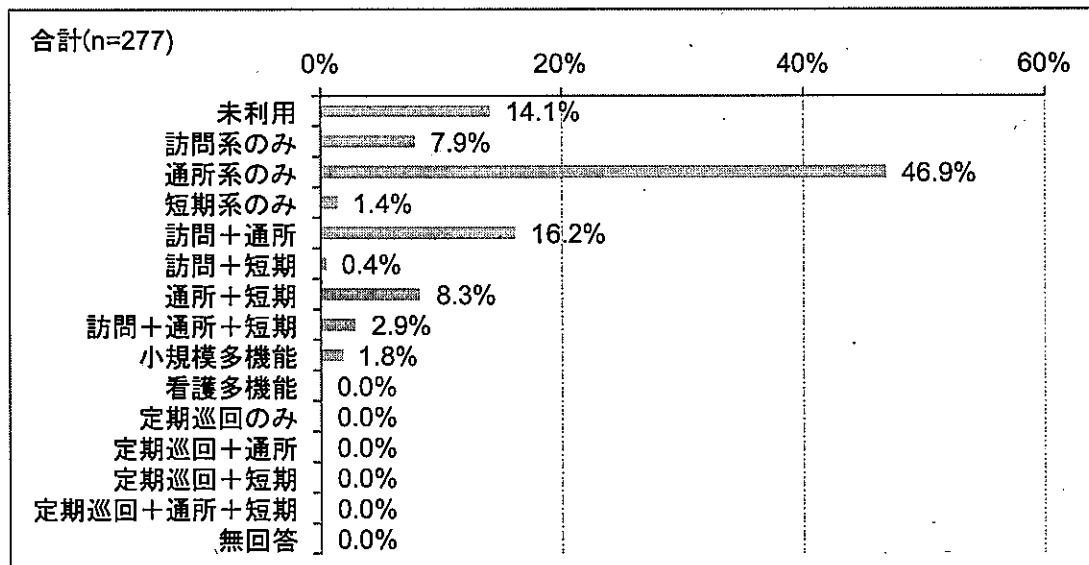
(3) 二次判定結果（要介護度）

図表 3-3 二次判定結果



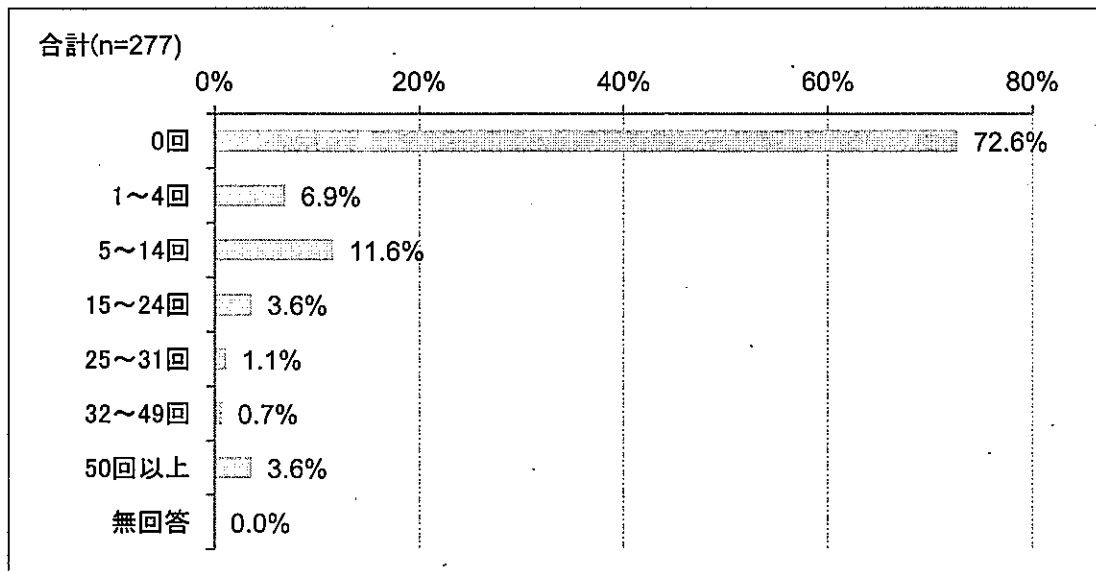
(4) サービス利用の組み合わせ

図表 3-4 サービス利用の組み合わせ



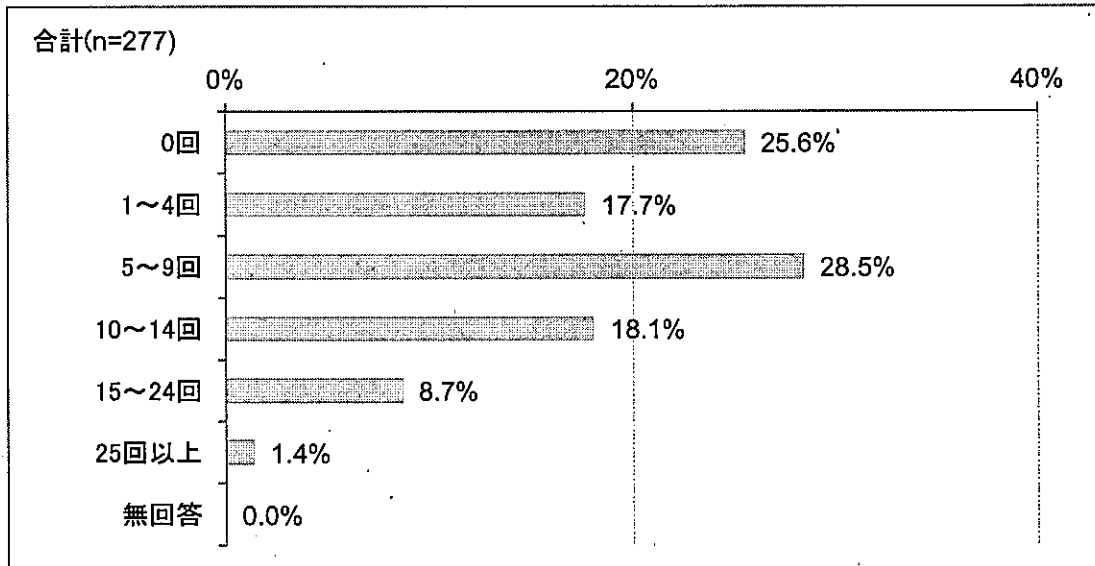
(5) 訪問系サービスの合計利用回数

図表 3-5 サービスの利用回数（訪問系）



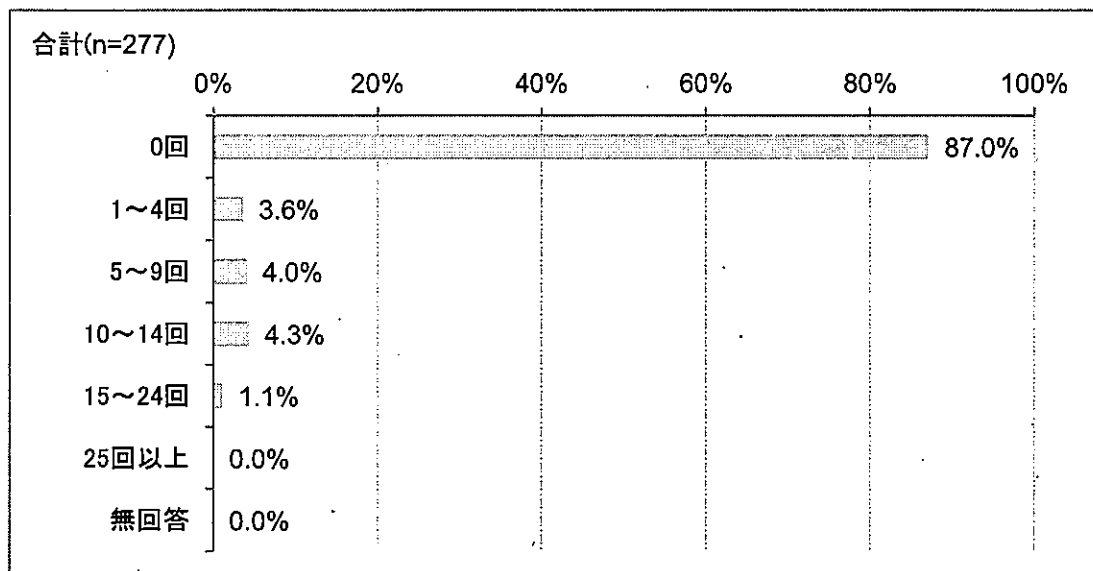
(6) 通所系サービスの合計利用回数

図表 3-6 サービスの利用回数（通所系）



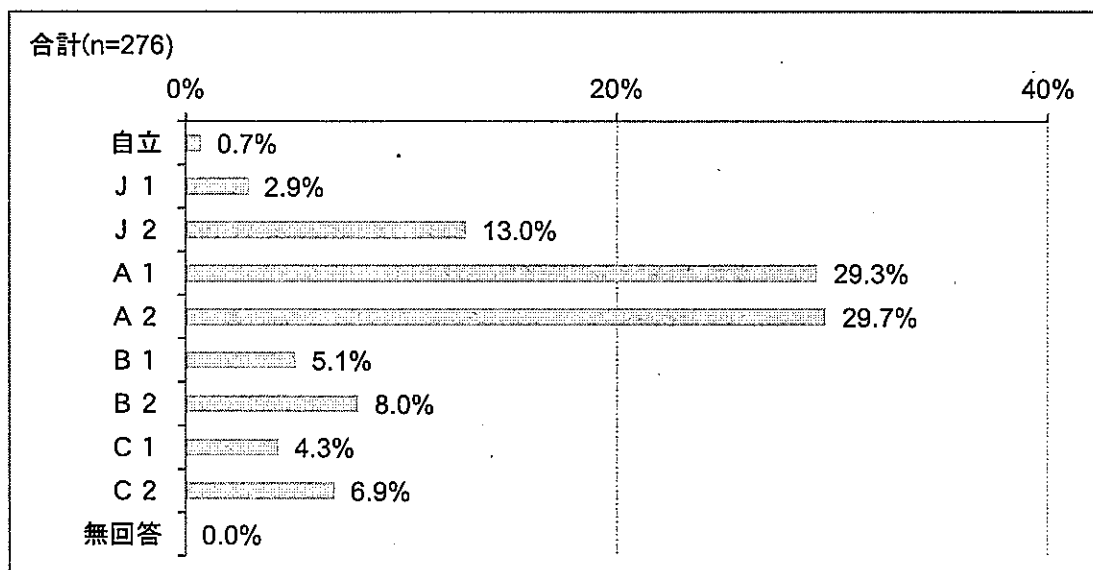
(7) 短期系サービスの合計利用回数

図表 3-7 サービスの利用回数（短期系）



(8) 障害高齢者の日常生活自立度

図表 3-8 障害高齢者の日常生活自立度



(9) 認知症高齢者の日常生活自立度

図表 3-9 認知症高齢者の日常生活自立度

