

# 介護保険の運営状況について

平成29年7月19日

鶴岡市健康福祉部長寿介護課

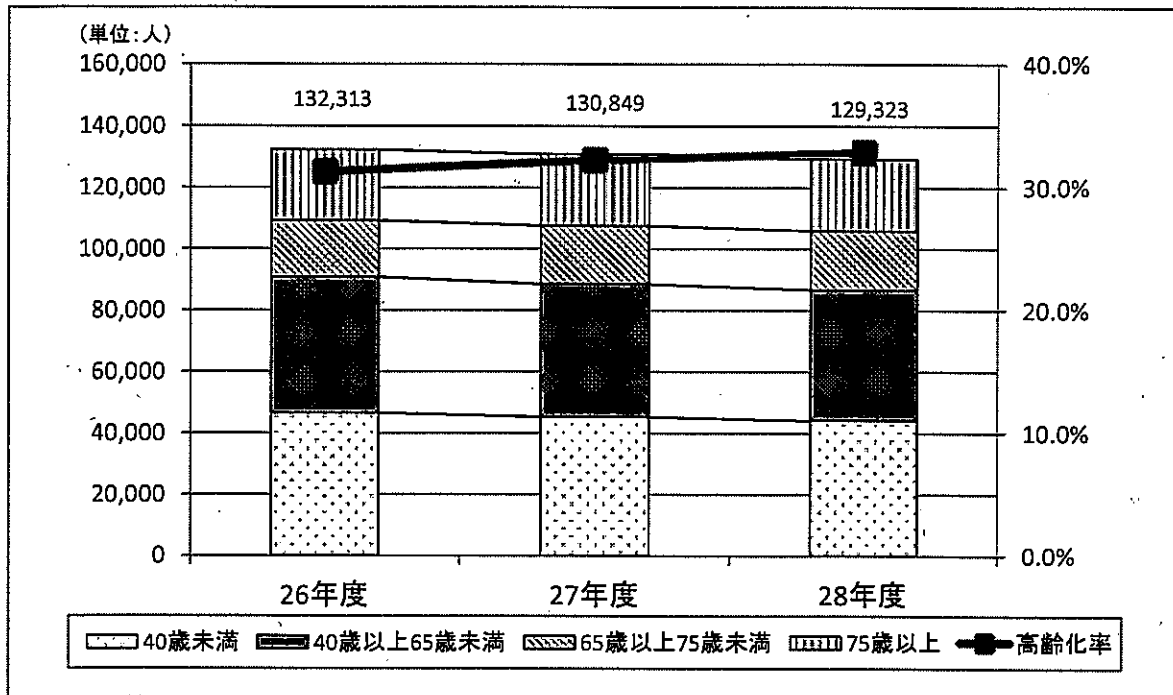
# 1. 人口の推移

(単位:人)

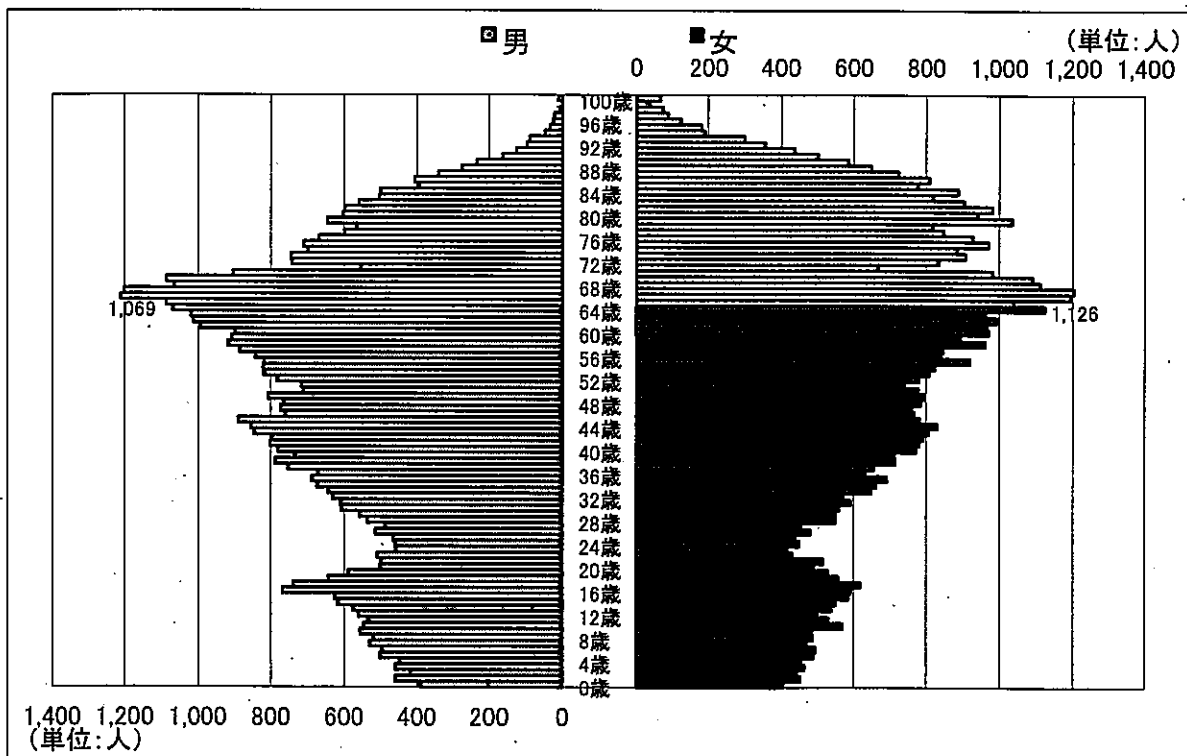
|      | 総人口     | 年齢別人口  |            |            |        | 高齢化率  |
|------|---------|--------|------------|------------|--------|-------|
|      |         | 40歳未満  | 40歳以上65歳未満 | 65歳以上75歳未満 | 75歳以上  |       |
| 26年度 | 132,313 | 46,638 | 44,275     | 18,409     | 22,991 | 31.3% |
| 27年度 | 130,849 | 45,365 | 43,305     | 19,006     | 23,173 | 32.2% |
| 28年度 | 129,323 | 44,227 | 42,597     | 19,215     | 23,284 | 32.9% |

注1) 各年度末現在

注2) 高齢化率とは総人口に占める65歳以上人口の割合



人口ピラミッド(平成29年3月31日現在)

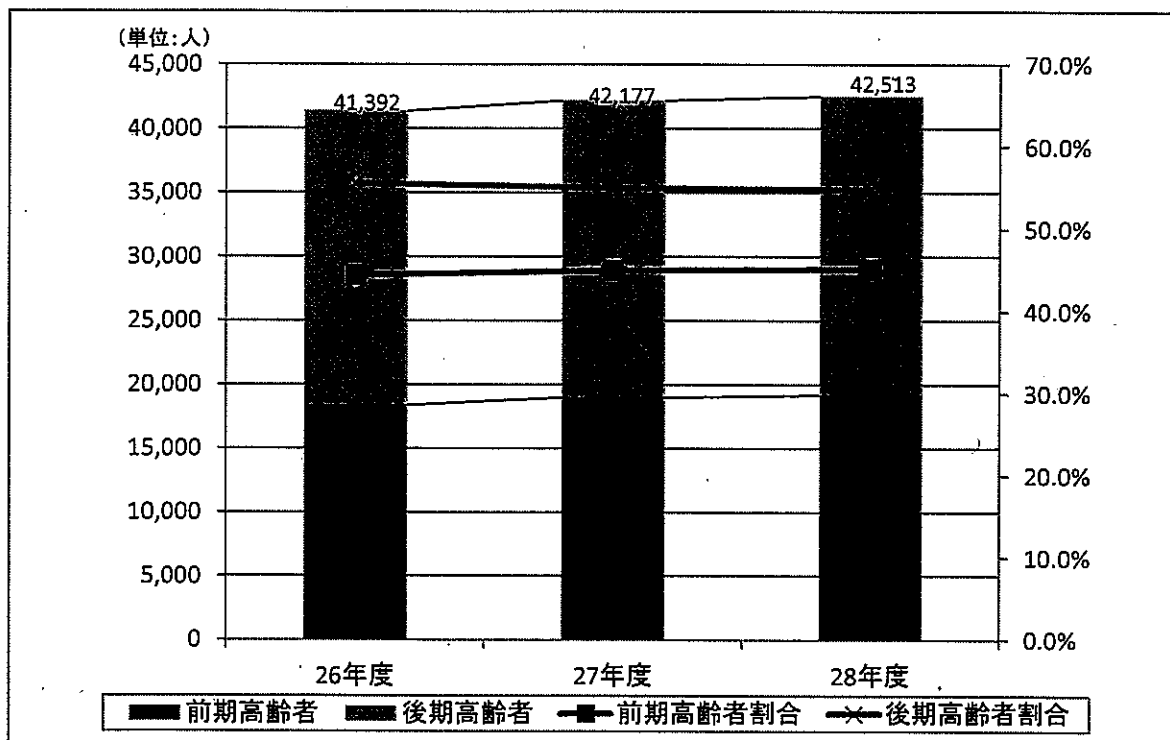


## 2. 第1号被保険者数の推移

(単位:人)

|      | 被保険者<br>計 | 65歳以上75歳未満<br>(前期高齢者) |        | 75歳以上<br>(後期高齢者) |       |
|------|-----------|-----------------------|--------|------------------|-------|
|      |           | 人数                    | 比率     | 人数               | 比率    |
|      |           | 26年度                  | 41,392 | 18,381           | 44.4% |
| 27年度 | 42,177    | 18,977                | 45.0%  | 23,200           | 55.0% |
| 28年度 | 42,513    | 19,198                | 45.2%  | 23,315           | 54.8% |

注)各年度末現在



### 第1号被保険者の構成割合

|     | 前期高齢者割合 | 後期高齢者割合 |
|-----|---------|---------|
| 全国  | 50.7%   | 49.3%   |
| 山形県 | 45.7%   | 54.3%   |
| 鶴岡市 | 45.2%   | 54.8%   |

出典)介護保険事業状況報告(平成29年3月末現在)

## 3. 要介護認定の状況(平成29年3月末現在)

|     | 認定率   | (平成28年3月末) |
|-----|-------|------------|
| 全国  | 18.0% | 17.9%      |
| 山形県 | 18.3% | 18.8%      |
| 鶴岡市 | 20.6% | 20.9%      |

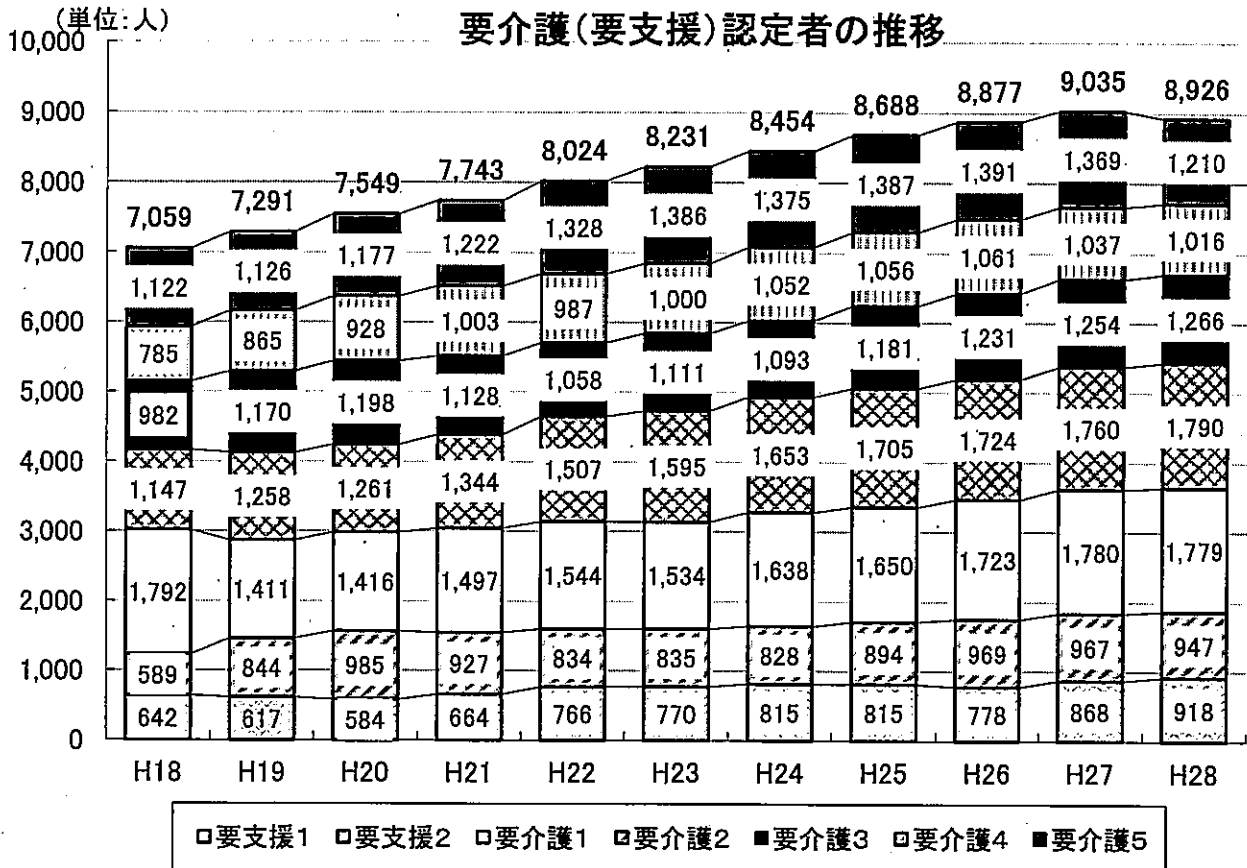
注)要介護認定者の割合は第1号被保険者に占める要支援及び要介護認定者の割合

#### 4. 要介護等認定者数の推移

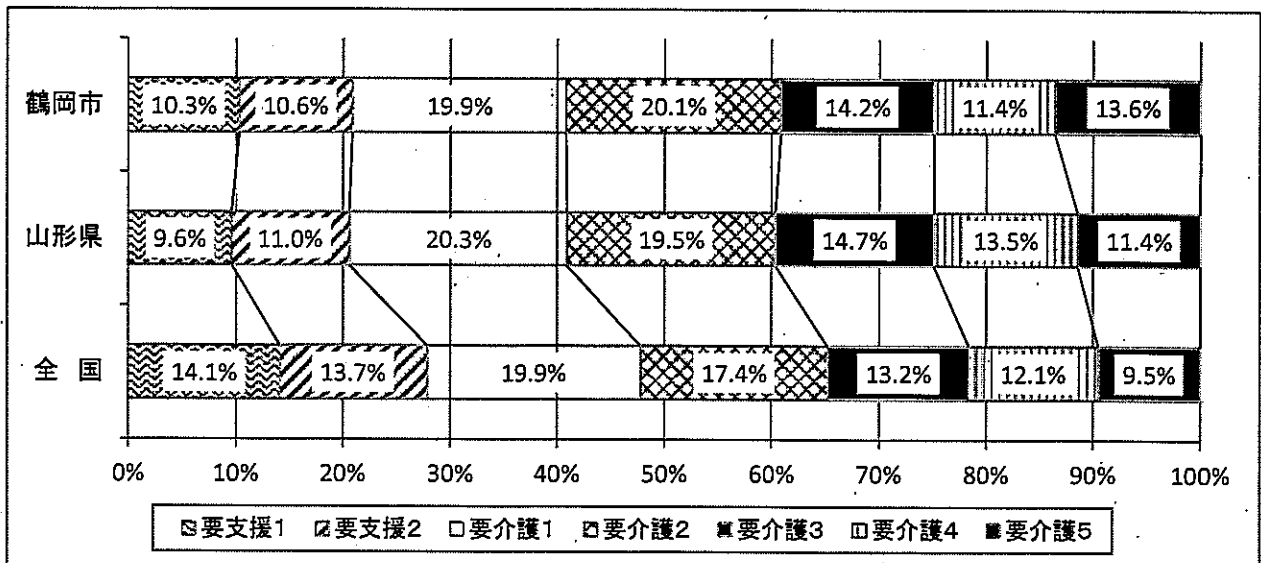
(単位:人)

|      | 要支援1 | 要支援2 | 計     | 要介護1  | 要介護2  | 要介護3  | 要介護4  | 要介護5  | 計     | 合計    |
|------|------|------|-------|-------|-------|-------|-------|-------|-------|-------|
| 26年度 | 778  | 969  | 1,747 | 1,723 | 1,724 | 1,231 | 1,061 | 1,391 | 7,130 | 8,877 |
| 27年度 | 868  | 967  | 1,835 | 1,780 | 1,760 | 1,254 | 1,037 | 1,369 | 7,200 | 9,035 |
| 28年度 | 918  | 947  | 1,865 | 1,779 | 1,790 | 1,266 | 1,016 | 1,210 | 7,061 | 8,926 |

注)各年度3月末現在。2号被保険者含む

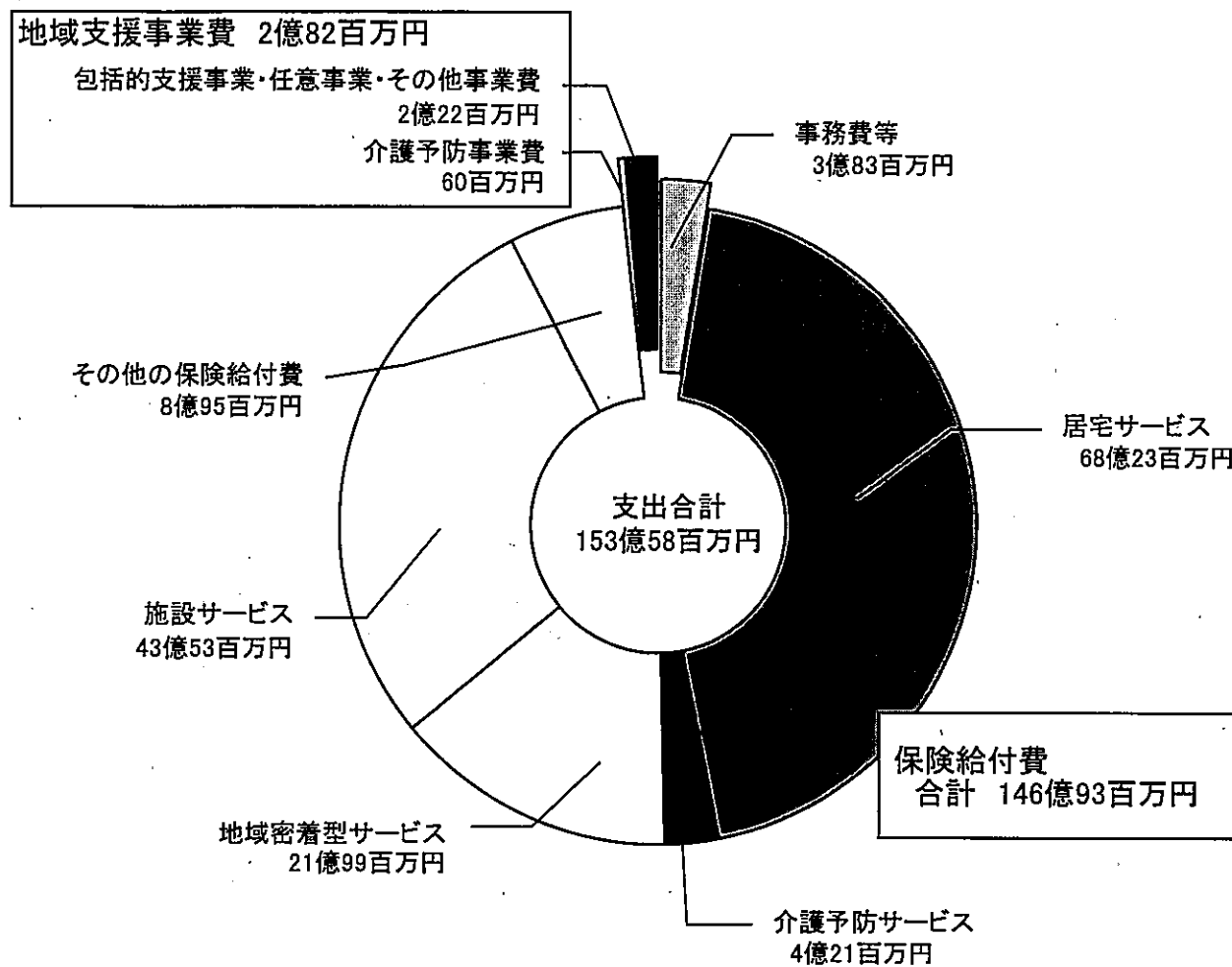


#### 要介護等認定者の構成割合



出典)介護保険事業状況報告(平成29年3月末現在)

5. 平成28年度介護保険特別会計支出状況



注1:「事務費等」は、総務費、基金積立金、公債費、諸支出金の合計額。

注2:「その他の保険給付費」は、高額介護サービス等費、高額医療合算介護サービス等費、特定入所者介護サービス等費、その他諸費の合計額。

6. 介護費等の動向(概要)  
(平成28年度年間(全国値は上半期)分)

| サービス種類           | 全国      |        | 鶴岡市        |        |          |
|------------------|---------|--------|------------|--------|----------|
|                  | 介護費(億円) | 対前年比   | 介護費(千円)    | 対前年比   | 対前年額     |
| 合計               | 51,004  | 2.3%   | 15,241,298 | 0.5%   | 79,679   |
| 居宅サービス計          | 24,651  | -4.7%  | 7,932,323  | -2.2%  | -175,095 |
| 訪問通所サービス小計       | 16,810  | -7.9%  | 5,991,604  | -2.4%  | -145,586 |
| 訪問介護             | 4,634   | 0.5%   | 1,389,049  | -5.3%  | -77,556  |
| 訪問入浴介護           | 275     | -3.8%  | 72,490     | -6.4%  | -4,932   |
| 訪問看護             | 1,171   | 9.5%   | 187,934    | 7.7%   | 13,423   |
| 訪問リハビリテーション      | 207     | 8.0%   | 30,503     | 4.9%   | 1,413    |
| 通所介護             | 6,602   | -20.2% | 2,936,595  | -2.0%  | -59,408  |
| 通所リハビリテーション      | 2,410   | 1.2%   | 963,249    | -2.0%  | -19,424  |
| 福祉用具貸与           | 1,512   | 5.3%   | 411,785    | 0.2%   | 897      |
| 短期入所サービス小計       | 2,548   | 1.0%   | 934,484    | -1.5%  | -14,607  |
| 短期入所生活介護         | 2,242   | 1.2%   | 875,837    | -0.5%  | -4,170   |
| 短期入所療養介護(老健)     | 289     | 0.3%   | 58,647     | -14.9% | -10,295  |
| 短期入所療養介護(病院等)    | 16      | -5.5%  | 0          | 皆減     | -142     |
| その他              | 452     | 11.1%  | 36,630     | -9.3%  | -3,741   |
| 特定施設入居者生活介護      | 2,414   | 5.0%   | 141,524    | -6.1%  | -9,152   |
| 特定施設入居者生活介護(短期)  | 5       | 116.2% | 0          | -      | 0        |
| 居宅介護支援           | 2,423   | 1.2%   | 828,081    | -0.2%  | -2,009   |
| 地域密着型介護サービス計     | 8,013   | 37.9%  | 2,456,505  | 9.9%   | 220,872  |
| 定期巡回・随時対応型訪問介護看護 | 141     | 27.5%  | 1,544      | 皆増     | 1,544    |
| 夜間対応型訪問介護        | 16      | 1.9%   | 762        | 皆増     | 762      |
| 地域密着型通所介護        | 1,953   | 皆増     | 200,070    | 皆増     | 200,070  |
| 認知症対応型通所介護       | 439     | -0.4%  | 307,403    | -6.4%  | -21,017  |
| 小規模多機能型居宅介護      | 1,130   | 162.4% | 492,911    | 6.0%   | 28,028   |
| 認知症対応型共同生活介護     | 3,122   | -0.8%  | 1,128,245  | 1.0%   | 11,322   |
| 地域密着型特定施設入居者生活介護 | 84      | 6.6%   | 0          | -      | 0        |
| 地域老人福祉施設         | 84      | 42.7%  | 325,571    | 0.0%   | 162      |
| 複合型サービス          | 87      | 260.5% | 0          | -      | 0        |
| 施設サービス計          | 18,340  | 0.9%   | 4,852,470  | 0.7%   | 33,903   |
| 介護老人福祉施設         | 10,132  | 2.2%   | 2,737,387  | 1.7%   | 46,712   |
| 介護老人保健施設         | 6,805   | 0.6%   | 2,077,812  | 0.0%   | -153     |
| 介護療養型医療施設        | 1,404   | -6.4%  | 37,271     | -25.3% | -12,656  |

※計数がない項目は「-」としています。

※介護費とは保険給付額、公費負担額及び利用者負担額を加えた金額です。

※記載の単位未満で四捨五入しているため、計に一致しない場合があります。

※各サービス種類は、介護予防サービスを含みます。

○受給者数等(年間平均)

| 区分   | 実数(人)     | 対前年比  |
|------|-----------|-------|
| 受給者数 |           |       |
| 全国   | 3,888,441 | 1.3%  |
| 地域   | 800,600   | 97.9% |
| 施設   | 918,918   | 1.5%  |
| 鶴岡市  | 5,504     | 0.5%  |
| 地域   | 1,047     | 24.5% |
| 施設   | 1,417     | 1.4%  |
| 認定者数 |           |       |
| 全国   | 6,346,658 | 2.1%  |
| 鶴岡市  | 8,992     | 0.2%  |

※全国値は、国民健康保険中央会の平成28年度介護費等の動向による。

○受給率

|                   |     |       |
|-------------------|-----|-------|
| 受給率               | 全国  | 88.4% |
|                   | 鶴岡市 | 88.6% |
| (認定者数に占める受給者数の割合) |     |       |

○受給者1人当たり介護費

| 区分   | 月額(円)   |         |
|------|---------|---------|
|      | 全国      | 鶴岡市     |
| 受給者計 | 151,582 | 159,409 |
| 居宅   | 105,659 | 120,094 |
| 地域   | 166,812 | 195,582 |
| 施設   | 332,635 | 285,439 |

## 7. 介護費等の動向(概要) 平成28年度年間分

### (1) 介護費が増加した主なサービスとその要因について

#### ア. 地域密着型通所介護

##### 制度改正による事業所の移行

平成28年4月から創設されたサービス種類。定員18名以下の13事業所が地域密着型サービスに移行した。

#### イ. 介護老人福祉施設

##### H27増床、新規事業所の開設

平成27年4月と5月に計50床増床と、5月に1施設(30床)が開所したがこれが年間分の影響となったことによる。

#### ウ. 小規模多機能型居宅介護

##### 定員増、稼働率の向上

平成28年7月に1事業所が定員増(20名→25名)としたことに加え、平成27年度中の新規開設2事業所、定員増3事業所の稼働率向上により、利用者数(予防含む)も2,249人から2,446人と8.8%の伸びとなった。

#### エ. 訪問看護

##### 新規事業所の開設

平成28年8月と12月にそれぞれ1事業所が開設。また、小規模事業所の利用者数が伸びているが、これは徐々に医療介護連携の浸透が図られていると考えられる。

#### オ. 認知症対応型共同生活介護

##### 新規事業所の開設

平成28年10月に1事業所が開設(定員18名)。これに伴い利用人数も4,152人と前年度4,117人から35人増加した。

### (2) 介護費が減少した主なサービスとその要因について

#### ア. 訪問介護

##### 利用回数の減少

利用回数が平成27年度約50万回から平成28年度は約47万回に6.2%減少。

#### イ. 通所介護

##### 利用回数の減少

利用回数が平成27年度約31万6千回から平成28年度は約30万9千回に2.1%減少。

#### ウ. 認知症対応型通所介護

##### 利用者の減少、事業所の休廃止

利用回数が平成27年度約3万1千回から平成28年度は約2万9千回に減少。なお、平成28年6月と10月にそれぞれ1事業所が休止、7月には定員12名の1事業所が廃止した。

8. 過去3か年の介護保険事業計画給付見込額と実績額

| ①居宅介護サービス・介護予防サービス        |        | 平成26年度        |               |         | 平成27年度        |               |         | 平成28年度        |               |         |
|---------------------------|--------|---------------|---------------|---------|---------------|---------------|---------|---------------|---------------|---------|
|                           |        | 計画            | 実績            | 対計画比    | 計画            | 実績            | 対計画比    | 計画            | 実績            | 対計画比    |
| 訪問介護                      | 給付費(円) | 1,320,419,000 | 1,317,408,088 | 99.8%   | 1,322,459,000 | 1,248,872,640 | 94.4%   | 1,346,800,000 | 1,175,998,752 | 87.3%   |
|                           | 回数/年   | 504,921       | 518,064       | 102.6%  | 528,348       | 500,534       | 94.7%   | 539,141       | 469,330       | 87.1%   |
| 介護予防訪問介護                  | 給付費(円) | 70,886,000    | 72,837,840    | 102.8%  | 72,651,000    | 66,887,308    | 92.0%   | 73,372,000    | 66,398,101    | 90.5%   |
|                           | 人数/年   | 4,032         | 4,078         | 101.1%  | 4,140         | 3,850         | 93.0%   | 4,188         | 3,713         | 88.7%   |
| 訪問入浴介護                    | 給付費(円) | 78,254,000    | 75,282,054    | 96.2%   | 75,375,000    | 69,552,870    | 92.3%   | 77,154,000    | 65,209,269    | 84.5%   |
|                           | 回数/年   | 6,774         | 6,437         | 95.0%   | 6,721         | 5,970         | 88.8%   | 6,876         | 5,883         | 85.6%   |
| 介護予防訪問入浴介護                | 給付費(円) | 581,000       | 0             | 0.0%    | 0             | 8,100         | -       | 0             | 8,100         | -       |
|                           | 回数/年   | 15            | 0             | 0.0%    | 0             | 1             | -       | 0             | 1             | -       |
| 訪問看護                      | 給付費(円) | 170,685,000   | 153,411,367   | 89.9%   | 158,487,000   | 150,296,648   | 94.8%   | 160,366,000   | 157,828,271   | 98.4%   |
|                           | 回数/年   | 28,986        | 34,488        | 119.0%  | 36,571        | 33,691        | 92.1%   | 37,462        | 35,212        | 94.0%   |
| 介護予防訪問看護                  | 給付費(円) | 6,240,000     | 5,597,478     | 89.7%   | 5,222,000     | 6,156,271     | 117.9%  | 5,237,000     | 10,161,272    | 194.0%  |
|                           | 回数/年   | 912           | 846           | 92.8%   | 1,616         | 955           | 59.1%   | 1,626         | 1,627         | 100.1%  |
| 訪問リハビリテーション               | 給付費(円) | 5,360,000     | 22,004,370    | 410.5%  | 28,579,000    | 24,308,620    | 85.1%   | 30,380,000    | 25,080,556    | 82.6%   |
|                           | 回数/年   | 1,902         | 7,728         | 406.3%  | 10,499        | 8,541         | 81.4%   | 11,201        | 8,715         | 77.8%   |
| 介護予防訪問リハビリテーション           | 給付費(円) | 169,000       | 2,156,148     | 1275.8% | 2,349,000     | 1,696,032     | 72.2%   | 2,507,000     | 2,129,512     | 84.9%   |
|                           | 回数/年   | 60            | 764           | 1273.3% | 760           | 609           | 80.2%   | 812           | 777           | 95.6%   |
| 居宅療養管理指導                  | 給付費(円) | 43,595,000    | 43,484,022    | 99.7%   | 43,916,000    | 35,164,548    | 80.1%   | 43,190,000    | 31,956,876    | 74.0%   |
|                           | 人数/年   | 5,760         | 6,696         | 116.3%  | 5,844         | 6,195         | 108.0%  | 5,784         | 6,127         | 105.9%  |
| 介護予防居宅療養管理指導              | 給付費(円) | 1,535,000     | 913,887       | 59.5%   | 1,130,000     | 1,034,450     | 91.5%   | 1,154,000     | 782,701       | 67.8%   |
|                           | 人数/年   | 162           | 133           | 82.1%   | 120           | 149           | 124.2%  | 132           | 101           | 76.5%   |
| 通所介護                      | 給付費(円) | 2,540,682,000 | 2,542,737,137 | 100.1%  | 2,643,651,000 | 2,524,117,489 | 95.5%   | 2,395,042,000 | 2,480,090,990 | 102.7%  |
|                           | 回数/年   | 313,236       | 306,984       | 98.0%   | 327,419       | 315,971       | 96.5%   | 296,929       | 309,284       | 104.2%  |
| 介護予防通所介護                  | 給付費(円) | 172,403,000   | 191,492,835   | 111.1%  | 191,847,000   | 165,019,679   | 86.0%   | 192,523,000   | 170,626,725   | 88.6%   |
|                           | 人数/年   | 5,220         | 5,808         | 111.3%  | 5,892         | 5,939         | 100.8%  | 5,925         | 6,387         | 107.8%  |
| 通所リハビリテーション               | 給付費(円) | 735,750,000   | 747,777,316   | 101.6%  | 734,204,000   | 803,542,239   | 109.4%  | 750,208,000   | 782,523,761   | 104.3%  |
|                           | 回数/年   | 82,396        | 83,096        | 100.8%  | 82,308        | 85,433        | 103.8%  | 84,498        | 83,232        | 98.5%   |
| 介護予防通所リハビリテーション           | 給付費(円) | 77,389,000    | 88,549,380    | 114.4%  | 94,564,000    | 77,418,261    | 81.9%   | 101,431,000   | 78,781,217    | 77.7%   |
|                           | 人数/年   | 2,022         | 2,323         | 114.9%  | 2,484         | 2,503         | 100.8%  | 2,640         | 2,632         | 99.7%   |
| 短期入所生活介護                  | 給付費(円) | 773,925,000   | 849,488,925   | 109.8%  | 866,522,000   | 782,642,481   | 90.3%   | 867,968,000   | 778,745,766   | 89.7%   |
|                           | 日数/年   | 88,986        | 99,298        | 111.6%  | 101,410       | 93,164        | 91.9%   | 101,969       | 96,321        | 94.5%   |
| 介護予防短期入所生活介護              | 給付費(円) | 5,411,000     | 6,057,864     | 112.0%  | 7,660,000     | 8,051,184     | 105.2%  | 8,129,000     | 7,287,203     | 89.6%   |
|                           | 日数/年   | 957           | 1,006         | 105.1%  | 1,246         | 1,355         | 109.6%  | 1,324         | 1,272         | 96.1%   |
| 短期入所療養介護                  | 給付費(円) | 66,898,000    | 65,480,635    | 97.8%   | 67,405,000    | 61,487,772    | 91.2%   | 69,208,000    | 51,928,164    | 75.0%   |
|                           | 日数/年   | 6,309         | 6,303         | 99.9%   | 6,562         | 5,782         | 88.6%   | 6,899         | 4,702         | 68.2%   |
| 介護予防短期入所療養介護              | 給付費(円) | 320,000       | 198,063       | 61.9%   | 0             | 318,996       | -       | 0             | 480,069       | -       |
|                           | 日数/年   | 40            | 29            | 72.5%   | 0             | 42            | -       | 0             | 56            | -       |
| 福祉用具貸与                    | 給付費(円) | 362,142,000   | 360,062,203   | 99.4%   | 371,702,000   | 356,759,879   | 96.0%   | 381,615,000   | 355,091,560   | 93.0%   |
|                           | 人数/年   | 29,040        | 28,421        | 97.8%   | 29,100        | 28,812        | 99.3%   | 30,120        | 28,965        | 96.2%   |
| 介護予防福祉用具貸与                | 給付費(円) | 7,996,000     | 9,640,060     | 120.6%  | 9,942,000     | 11,880,569    | 119.5%  | 11,006,000    | 13,540,305    | 123.0%  |
|                           | 人数/年   | 2,004         | 2,638         | 131.6%  | 2,616         | 2,856         | 109.2%  | 2,892         | 3,117         | 107.8%  |
| 特定福祉用具販売                  | 給付費(円) | 12,513,000    | 11,124,682    | 88.9%   | 12,439,000    | 11,024,431    | 88.6%   | 12,863,000    | 10,407,657    | 80.9%   |
|                           | 人数/年   | 612           | 476           | 77.8%   | 552           | 433           | 78.4%   | 552           | 396           | 71.7%   |
| 特定介護予防福祉用具販売              | 給付費(円) | 2,778,000     | 2,491,707     | 89.7%   | 2,637,000     | 2,784,544     | 105.6%  | 2,730,000     | 2,631,401     | 96.4%   |
|                           | 人数/年   | 175           | 115           | 65.7%   | 132           | 121           | 91.7%   | 144           | 106           | 73.6%   |
| 住宅改修                      | 給付費(円) | 28,823,000    | 30,182,320    | 104.7%  | 36,019,000    | 33,331,959    | 92.5%   | 36,744,000    | 28,982,810    | 78.9%   |
|                           | 人数/年   | 426           | 389           | 91.3%   | 456           | 418           | 91.7%   | 468           | 358           | 76.5%   |
| 介護予防住宅改修                  | 給付費(円) | 9,058,000     | 11,166,841    | 123.8%  | 13,891,000    | 13,764,277    | 99.1%   | 14,397,000    | 13,412,317    | 93.2%   |
|                           | 人数/年   | 131           | 131           | 100.0%  | 168           | 156           | 92.9%   | 168           | 160           | 95.2%   |
| 特定施設入居者生活介護               | 給付費(円) | 120,565,000   | 136,960,408   | 113.6%  | 140,239,000   | 134,154,635   | 95.7%   | 147,059,000   | 126,210,813   | 85.8%   |
|                           | 人数/年   | 695           | 779           | 112.1%  | 828           | 748           | 90.3%   | 864           | 712           | 82.4%   |
| 介護予防特定施設入居者生活介護           | 給付費(円) | 2,283,000     | 692,111       | 30.3%   | 19,000        | 1,113,988     | 5863.1% | 20,000        | 299,426       | 1497.1% |
|                           | 人数/年   | 24            | 10            | 41.7%   | 12            | 12            | 100.0%  | 12            | 5             | 41.7%   |
| 居宅介護支援                    | 給付費(円) | 755,006,000   | 750,167,844   | 99.4%   | 744,401,000   | 777,492,271   | 104.4%  | 761,405,000   | 773,256,734   | 101.6%  |
|                           | 人数/年   | 62,212        | 51,162        | 82.4%   | 51,372        | 50,891        | 99.1%   | 52,632        | 50,965        | 96.8%   |
| 介護予防支援                    | 給付費(円) | 46,754,000    | 50,001,300    | 106.9%  | 50,121,000    | 52,598,079    | 104.9%  | 51,784,000    | 54,814,234    | 105.9%  |
|                           | 人数/年   | 10,956        | 11,762        | 107.4%  | 12,120        | 11,900        | 98.2%   | 12,540        | 12,419        | 99.0%   |
| 居宅介護サービス・介護予防サービス 給付費計(円) |        | 7,418,421,000 | 7,547,376,895 | 101.7%  | 7,697,431,000 | 7,421,470,220 | 96.4%   | 7,544,294,000 | 7,244,674,564 | 96.0%   |



8. 過去3か年の介護保険事業計画給付見込額と実績額

| ②地域密着型サービス                |         | 平成26年度         |                |        | 平成27年度         |                |        | 平成28年度         |                |        |
|---------------------------|---------|----------------|----------------|--------|----------------|----------------|--------|----------------|----------------|--------|
|                           |         | 計画             | 実績             | 対計画比   | 計画             | 実績             | 対計画比   | 計画             | 実績             | 対計画比   |
| 定期巡回・随時対応型訪問介護看護          | 給付費(円)  | 0              | 1,071,117      | -      | 4,342,000      | 0              | 0.0%   | 26,658,000     | 1,389,962      | 5.2%   |
|                           | 人数/年    | 0              | 5              | -      | 24             | 0              | 0.0%   | 156            | 26             | 16.7%  |
| 夜間対応型訪問介護                 | 給付費(円)  | 0              | 0              | -      | 0              | 0              | -      | 0              | 675,588        | -      |
|                           | 人数/年    | 0              | 0              | -      | 0              | 0              | -      | 0              | 30             | -      |
| 地域密着型通所介護                 | 給付費(円)  | 0              | 0              | -      | 0              | 0              | -      | 381,493,000    | 178,717,569    | 46.8%  |
|                           | 人数/年    | 0              | 0              | -      | 0              | 0              | -      | 47,297         | 2,788          | 5.9%   |
| 認知症対応型通所介護                | 給付費(円)  | 305,826,000    | 339,543,308    | 111.0% | 356,852,000    | 294,895,647    | 80.4%  | 378,672,000    | 275,125,979    | 72.7%  |
|                           | 回数/年    | 33,290         | 34,971         | 105.0% | 37,853         | 31,056         | 82.0%  | 39,114         | 28,776         | 73.6%  |
| 介護予防認知症対応型通所介護            | 給付費(円)  | 0              | 260,415        | -      | 233,000        | 0              | 0.0%   | 194,000        | 0              | 0.0%   |
|                           | 回数/年    | 0              | 44             | -      | 32             | 0              | 0.0%   | 26             | 0              | 0.0%   |
| 小規模多機能型居宅介護               | 給付費(円)  | 398,640,000    | 353,611,915    | 88.7%  | 497,011,000    | 411,892,377    | 82.9%  | 515,055,000    | 431,355,624    | 83.7%  |
|                           | 人数/年    | 2,020          | 1,769          | 87.6%  | 2,472          | 2,162          | 87.5%  | 2,532          | 2,285          | 90.2%  |
| 介護予防小規模多機能型居宅介護           | 給付費(円)  | 2,717,000      | 5,834,808      | 214.8% | 8,133,000      | 5,223,510      | 64.2%  | 8,235,000      | 10,194,212     | 123.8% |
|                           | 人数/年    | 36             | 88             | 272.2% | 144            | 87             | 60.4%  | 144            | 161            | 111.8% |
| 認知症対応型共同生活介護              | 給付費(円)  | 956,485,000    | 954,480,609    | 99.8%  | 979,717,000    | 999,442,064    | 102.0% | 1,003,370,000  | 1,006,092,794  | 100.3% |
|                           | 人数/年    | 3,900          | 3,872          | 99.3%  | 4,056          | 4,117          | 101.5% | 4,164          | 4,152          | 99.7%  |
| 介護予防認知症対応型共同生活介護          | 給付費(円)  | 2,145,000      | 2,015,757      | 94.0%  | 1,356,000      | 0              | 0.0%   | 1,389,000      | 4,171,977      | 300.4% |
|                           | 人数/年    | 9              | 9              | 100.0% | 12             | 0              | 0.0%   | 12             | 19             | 158.3% |
| 地域密着型介護老人福祉施設入所者生活介護      | 給付費(円)  | 164,204,000    | 285,801,723    | 174.1% | 317,959,000    | 283,491,280    | 89.2%  | 314,265,000    | 292,124,539    | 93.0%  |
|                           | 人数/年    | 696            | 1,085          | 155.9% | 1,140          | 1,078          | 94.6%  | 1,128          | 1,114          | 98.8%  |
| 地域密着型サービス                 | 給付費計(円) | 1,830,017,000  | 1,942,619,652  | 106.2% | 2,175,603,000  | 1,994,944,878  | 91.7%  | 2,629,331,000  | 2,199,848,244  | 83.7%  |
| ③施設サービス                   |         | 平成26年度         |                |        | 平成27年度         |                |        | 平成28年度         |                |        |
|                           |         | 計画             | 実績             | 対計画比   | 計画             | 実績             | 対計画比   | 計画             | 実績             | 対計画比   |
| 介護老人福祉施設                  | 給付費(円)  | 2,316,786,000  | 2,189,477,570  | 94.5%  | 2,440,056,000  | 2,420,137,108  | 99.2%  | 2,494,000,000  | 2,458,498,072  | 98.6%  |
|                           | 人数/年    | 8,964          | 8,658          | 96.6%  | 9,828          | 9,826          | 100.0% | 10,044         | 10,048         | 100.0% |
| 介護老人保健施設                  | 給付費(円)  | 2,057,034,000  | 1,853,148,630  | 90.1%  | 1,858,181,000  | 1,864,150,201  | 100.3% | 1,926,488,000  | 1,861,380,577  | 96.6%  |
|                           | 人数/年    | 7,572          | 7,492          | 98.9%  | 6,912          | 7,055          | 102.1% | 6,936          | 7,014          | 101.1% |
| 介護療養型医療施設                 | 給付費(円)  | 38,973,000     | 41,954,292     | 107.6% | 42,641,000     | 44,934,333     | 105.4% | 42,558,000     | 33,544,008     | 78.8%  |
|                           | 人数/年    | 156            | 140            | 89.7%  | 144            | 157            | 109.0% | 144            | 122            | 84.7%  |
| 施設サービス                    | 給付費計(円) | 4,412,793,000  | 4,084,580,492  | 92.6%  | 4,340,878,000  | 4,329,221,642  | 99.7%  | 4,463,046,000  | 4,353,422,657  | 97.5%  |
| ④特定入所者介護サービス等費            |         | 平成26年度         |                |        | 平成27年度         |                |        | 平成28年度         |                |        |
|                           |         | 計画             | 実績             | 対計画比   | 計画             | 実績             | 対計画比   | 計画             | 実績             | 対計画比   |
| 特定入所者介護サービス等費             | 給付費計(円) | 483,380,000    | 479,585,110    | 103.5% | 506,912,000    | 561,575,047    | 111.0% | 505,363,000    | 557,093,128    | 110.2% |
| ⑤高額介護サービス等費               |         | 平成26年度         |                |        | 平成27年度         |                |        | 平成28年度         |                |        |
|                           |         | 計画             | 実績             | 対計画比   | 計画             | 実績             | 対計画比   | 計画             | 実績             | 対計画比   |
| 高額介護サービス等費                | 給付費計(円) | 245,959,000    | 238,821,296    | 97.1%  | 253,120,000    | 260,175,889    | 102.8% | 260,559,000    | 281,631,379    | 108.1% |
| ⑥高額医療合算介護サービス等費           |         | 平成26年度         |                |        | 平成27年度         |                |        | 平成28年度         |                |        |
|                           |         | 計画             | 実績             | 対計画比   | 計画             | 実績             | 対計画比   | 計画             | 実績             | 対計画比   |
| 高額医療合算介護サービス等費            | 給付費計(円) | 26,543,000     | 28,689,103     | 108.1% | 33,123,000     | 29,202,567     | 88.2%  | 34,046,000     | 40,567,238     | 119.2% |
| ⑦審査支払手数料                  |         | 平成26年度         |                |        | 平成27年度         |                |        | 平成28年度         |                |        |
|                           |         | 計画             | 実績             | 対計画比   | 計画             | 実績             | 対計画比   | 計画             | 実績             | 対計画比   |
| 審査支払手数料                   | 給付費計(円) | 20,411,000     | 16,463,436     | 80.7%  | 17,744,000     | 16,511,828     | 93.1%  | 18,230,000     | 16,108,313     | 88.4%  |
|                           | 単価(山形県) |                | 74             |        | 74             | 74             |        | 72             | 72             |        |
|                           | 件数      |                | 222,039        |        | 223,196        | 223,196        |        | 223,758        | 223,758        |        |
| ⑧利用負担見直しに伴う財政影響額          |         | 平成26年度         |                |        | 平成27年度         |                |        | 平成28年度         |                |        |
|                           |         | 計画             | 実績             | 対計画比   | 計画             | 実績             | 対計画比   | 計画             | 実績             | 対計画比   |
| 利用負担見直しに伴う財政影響額           | 給付費計(円) |                |                | -      | -42,620,000    |                | -      | -66,003,000    |                | -      |
| 計画年度                      |         | 平成26年度         |                |        | 平成27年度         |                |        | 平成28年度         |                |        |
|                           |         | 計画             | 実績             | 対計画比   | 計画             | 実績             | 対計画比   | 計画             | 実績             | 対計画比   |
| 標準給付費(①+②+③+④+⑤+⑥+⑦+⑧)(円) |         | 14,417,524,000 | 14,338,115,884 | 99.4%  | 14,981,291,000 | 14,613,102,071 | 97.5%  | 15,388,866,000 | 14,693,345,523 | 95.5%  |

## 9. 第6期介護保険事業計画における施設等の整備計画について

| サービス種別                                     | 計画              | 年度別実績 |     |         |
|--|-----------------|-------|-----|---------|
|  |                 | H27   | H28 | H29(予定) |
| 認知症対応型共同生活介護<br>(グループホーム)                  | 創設 72床          | —     | 54床 | —       |
| 地域密着型介護老人福祉施設<br>入所者生活介護(小規模<br>特別養護老人ホーム) | 創設 87床          | —     | 29床 | 29床     |
| 介護老人福祉施設(特別養<br>護老人ホーム)                    | 転換 4床           | —     | 4床  | —       |
| 小規模多機能型居宅介護                                | 創設 5カ所          | —     | 2カ所 | 2カ所     |
| 養護老人ホーム                                    | 創設 1カ所<br>(70床) | —     | —   | 70床     |

## 新しい総合事業のサービスへの移行状況 (H29. 6末現在)

| 項目<br>月 | 移行者 | 新規  | 総計  | 基本チェックリスト該当項目 |     |     |    |       |    |    |
|---------|-----|-----|-----|---------------|-----|-----|----|-------|----|----|
|         |     |     |     | 複数            | 運動  | 低栄養 | 口腔 | 閉じこもり | 認知 | うつ |
| 4月      | 24  | 80  | 104 | 35            | 90  | 4   | 38 | 22    | 51 | 63 |
| 5月      | 15  | 34  | 49  | 22            | 40  | 4   | 18 | 12    | 28 | 25 |
| 6月      | 14  | 3   | 17  | 2             | 15  | 0   | 6  | 3     | 7  | 8  |
| 合計      | 53  | 117 | 170 | 59            | 145 | 8   | 62 | 37    | 86 | 96 |

- ・ 移行者：要支援1または要支援2から総合事業への移行者
- ・ 新規：「基本チェックリスト」による新たな事業対象者

## 鶴岡市介護予防・日常生活支援総合事業「担い手養成研修会」実施状況

## 1. カリキュラム

| 研修         | 受付<br>昼食    | 研修時間<br>開始～終了       | 時間<br>配分 | 研修項目  | 研修内容  | 担当講師（敬称略）                                      |  |
|------------|-------------|---------------------|----------|---|---|--|--|
| 座学<br>1日目  | 受付<br>9:00～ | 9:15～9:45           | 30分      | 受付<br>開講式<br>オリエンテーション                                  | 受付<br>開講式<br>研修日程・内容、目的等の説明   | 受付：長寿介護課 担当職員<br>挨拶：鶴岡市長寿介護課長<br>説明：長寿介護課 担当職員 |  |
|            |             | 10:00～11:00         | 60分      | 介護保険制度<br>介護概論  | ① 介護保険制度と総合事業の意義<br>② 高齢者の生活支援<br>③ 介護予防の必要性                            | 長寿介護課<br>生活支援コーディネーター<br>難波 貢                  |  |
|            |             | 11:15～12:15         | 60分      | 感染症予防<br>緊急時の対応   | ① 感染症予防<br>② 緊急時の対応   | デイサービスセンター<br>なえづ係長 鈴木裕子 氏                     |  |
|            | 昼食          | 12:15～13:15 昼食・休憩   |          |   |   |  |  |
|            |             | 13:15～15:15         | 120分     | 高齢者の特徴  | ① 高齢者や家族の心理<br>② 高齢者特有の疾病   | デイサービスセンター<br>なえづ保健師 石塚美穂 氏                    |  |
|            | 15:30～16:30 | 60分                 | ボランティア活動 | ① ボランティア活動の意義と留意点<br>② ボランティア活動におけるポイント<br>③ 「通いの場」運営手法 | 鶴岡市ボランティアセンター<br>係長 笹原陽子 氏  |  |  |
| 座学<br>2日目  | 受付<br>9:00～ | 9:15～10:15          | 60分      | 認知症の理解  | 《認知症サポーター養成研修カリキュラム》<br>① 認知症に関する基礎知識、認知症介護の基本理念<br>② 認知症介護の基本的理解、基本的技術 | 長寿介護課<br>認知症キャラバンメイト<br>生活支援コーディネーター<br>難波 貢   |  |
|            |             | 10:15～11:15         | 60分      |   | ① 鶴岡市認知症高齢者等見守りサービス事業の概要  | 長寿介護課<br>主任 長谷川 恵                              |  |
|            |             | 11:30～12:30         | 60分      | コミュニケーション   | ① サービス利用者とのコミュニケーション技法  | 協立ケアプランセンターふたば<br>介護支援専門員 伊藤礼子 氏               |  |
|            | 昼食          | 12:30～13:30 昼食・休憩   |          |   |   |  |  |
|            |             | 13:30～14:30         | 60分      | 生活援助技術<br>訪問マナー<br>守秘義務                                 | ① 生活援助技術<br>② 訪問マナーと守秘義務<br>③ 同行訪問オリエンテーション                             | 鶴岡市社会福祉協議会<br>訪問介護事業所<br>係長 五十嵐美紀 氏            |  |
| 証明写真<br>撮影 | 15:00～16:00 | 60分                 |          | 携帯修了証用の写真撮影   | 長寿介護課 担当職員  |  |  |
| 同行訪問<br>実習 |             | 受け入れ先との調整で実習日程と時間調整 |          |   |   |  |  |
|            |             |                     | 60分      | 介護技術  | ① 同行訪問  | ・社会福祉協議会<br>・恵泉会<br>・一幸会                       |  |
| 座学<br>3日目  |             | 9:30～10:30          | 60分      | 生活援助の実際<br>自立支援   | ① 生活援助の実際<br>② 自立支援に向けた介護技術   | JA鶴岡ショートステイ愛あい館<br>所長 工藤芳雄 氏                   |  |
|            |             | 10:45～11:45         | 60分      | 修了式   | 修了証の交付（登録）  | 説明：長寿介護課 担当職員                                  |  |

## 2. 担い手養成研修修了者

第1回目開催：H28年10月 修了者10名（男3 女7）

第2回目開催：H29年2月 修了者34名（男8 女26）

第3回目開催：H29年5～6月 修了者22名（男4 女18）

研修修了者 総計 66名（男15 女51）

# 鶴岡市介護予防・日常生活支援総合事業 サービス事業所一覧

(H29.7.1現在)

## 訪問型サービス

### ◆ 現行の訪問介護相当

| 事業所名                               | 電話番号    | 住所                           |
|------------------------------------|---------|------------------------------|
| 1 鶴岡地域福祉事業所<br>ヘルパーステーション海老島       | 28-1760 | 長者町17-18                     |
| 2 ヘルパーステーションぬくもり                   | 28-1588 | 日枝字海老島36-4                   |
| 3 訪問介護 ハートスマイル                     | 64-8600 | 日枝字船居上50-14                  |
| 4 ヘルパーステーション アライブ                  | 33-8826 | 大東町3-17                      |
| 5 すずらん・ケア 有限会社                     | 24-7557 | 日出一丁目3-31                    |
| 6 鶴岡市社会福祉協議会 訪問介護事業所<br>なすびサテライト   | 25-9265 | 辰みみ町3-1                      |
| 7 ニチイケアセンター 鶴岡                     | 29-6889 | 若菜町23-38                     |
| 8 のぞみの園 訪問介護サービス                   | 25-5055 | 茅原字草見21-1                    |
| 9 健康園・ホームヘルパーセンター                  | 25-0888 | 美原町3-7                       |
| 10 訪問介護 ひまわり                       | 25-5145 | 稲生一丁目3-5                     |
| 11 訪問介護 きんちくせい                     | 25-0511 | 末広町5-22-201<br>鶴岡市起業家育成施設B-2 |
| 12 永寿荘 ホームヘルパーセンター                 | 26-8366 | 宝田二丁目7-29                    |
| 13 鶴岡市社会福祉協議会 訪問介護事業所              | 64-0301 | 西新高町14-26                    |
| 14 鶴岡市社会福祉協議会 訪問介護事業所<br>ふれあいサテライト | 64-0315 | 西新高町14-26                    |
| 15 ニチイケアセンター 鶴岡みさき                 | 29-0305 | 美咲町7-16                      |
| 16 鶴岡市農業協同組合 福祉サービス                | 25-4345 | 白山字野西191                     |
| 17 鶴岡市社会福祉協議会 訪問介護事業所<br>とよらサテライト  | 38-8155 | 三瀬字蒲田67-1                    |
| 18 しおん荘 ホームヘルパーセンター                | 76-3770 | 湯野浜一丁目19-28                  |
| 19 湯野浜恩園ホームヘルパーセンター                | 76-3735 | 湯野浜一丁目17-34                  |
| 20 友江荘ホームヘルパーセンター                  | 33-4171 | 友江町2-28                      |
| 21 鶴岡市社会福祉協議会 訪問介護事業所<br>おおやまサテライト | 38-0255 | 大山三丁目34-1                    |
| 22 ヘルパーステーション そよ風の森                | 68-5860 | 下川字龍花崎41-1035                |
| 23 指定訪問ヘルパーサービスふじの花荘               | 64-5883 | 藤の花一丁目18-1                   |
| 24 庄内たがわ農業協同組合                     | 33-8165 | 上麻島字楠中下3番の1                  |
| 25 ケアリッツ                           | 33-8855 | 羽黒町川代字八森238                  |
| 26 瑞穂の郷 訪問介護ステーション                 | 29-1025 | 羽黒町細谷字北田128-1                |
| 27 指定訪問介護事業所 かみじ荘                  | 62-2007 | 羽黒町手向字薬師沢198-3               |
| 28 鶴岡市社会福祉協議会 訪問介護事業所<br>くしひさサテライト | 57-5080 | 上山添字成田21-9                   |
| 29 てあい 指定訪問介護事業所                   | 53-2850 | 熊出字栗村157-2                   |
| 30 ヘルパーステーション あさひ                  | 58-1510 | 熊出字日鏡31-3                    |
| 31 ホームヘルプ 温寿荘                      | 43-2182 | 横代丁53-1                      |
| 32 介護サービス はる                       | 47-2016 | 小国乙43                        |
| 33 鶴岡市社会福祉協議会 訪問介護事業所<br>あつみサテライト  | 43-3266 | 湯温泉字湯之尻521-12                |

### ◆ 訪問型サービスA(緩和した基準によるサービス)

| 事業所名                          | 電話番号    | 住所         |
|-------------------------------|---------|------------|
| 1 鶴岡地域福祉事業所<br>ヘルパーステーション 海老島 | 28-1760 | 長者町17-18   |
| 2 ヘルパーステーションぬくもり              | 28-1588 | 日枝字海老島36-4 |
| 3 健康園 ホームヘルパーセンター             | 25-0888 | 美原町3-7     |
| 4 訪問介護 ひまわり                   | 25-5145 | 稲生一丁目3-5   |
| 5 永寿荘 ホームヘルパーセンター             | 26-8366 | 宝田二丁目7-29  |
| 6 ホームヘルプ 温寿荘                  | 43-2182 | 横代丁53-1    |
| 7 介護サービス はる                   | 47-2016 | 小国乙43      |

### ◆ 訪問型サービスB(住民主体による支援)

| 事業所名                   | 電話番号          | 住所                      |
|------------------------|---------------|-------------------------|
| 1 いやさか                 | 090-6220-9526 | 桜新町2-50                 |
| 2 公益社団法人 鶴岡市シルバー人材センター | 24-4436       | 美咲町26-1                 |
| 3 木野保自治会               | 47-2320       | 木野保乙241-1<br>木野保医療センター内 |

### ◆ 訪問型サービスC(短期集中予防サービス)

| 事業所名                                  | 電話番号    | 住所                   |
|---------------------------------------|---------|----------------------|
| 1 一般社団法人 鶴岡地区医師会<br>訪問看護ステーションハロー・ナーズ | 25-3055 | 馬場町1-34<br>鶴岡地区医師会館内 |
| 2 アシユタシ                               | 23-8718 | 余慶町6-22              |
| 3 リハビリステーション・アズリー                     | 64-8902 | 烏居町23-2              |
| 4 鶴岡協立リハビリテーション病院                     | 78-7511 | 上山添字神明前38            |

### ◆ 訪問型サービスD(移動支援)

| 事業所名      | 電話番号    | 住所                      |
|-----------|---------|-------------------------|
| 1 ちよよさんの家 | 35-3638 | 大広字大木13                 |
| 2 木野保自治会  | 47-2320 | 木野保乙241-1<br>木野保医療センター内 |

**通所型サービス**

◆ 現行の通所介護相当

| 事業所名                            | 電話番号    | 住所             |
|---------------------------------|---------|----------------|
| 1 デイサービス みややはら                  | 28-2031 | 三和町1-53        |
| 2 和みの家・双葉                       | 33-8811 | 双葉町15-34       |
| 3 デイサービス きらり                    | 24-5628 | 日枝字海老島36-4     |
| 4 銀座夢ハウスデイサービスステーション            | 64-8800 | 本町一丁目5-6       |
| 5 デイサービス ほぼろ                    | 64-8978 | 大東町3-17        |
| 6 パワーリハビリデイサービス鶴岡               | 35-0320 | 日出二丁目10-20     |
| 7 ハビビ伊勢原                        | 23-8576 | 伊勢原町16-16      |
| 8 なえづ老人デイサービスセンター               | 25-9255 | ほなみ町3-1        |
| 9 永寿荘デイサービスセンター                 | 25-6111 | 茅原町28-10       |
| 10 デイサービスセンター「よつばの里」            | 33-8082 | 本町三丁目2-5       |
| 11 デイサービスセンター 健康園               | 25-2881 | 美原町4-40        |
| 12 デイサービスひまわり アブラ               | 64-0302 | 稲生一丁目4-53      |
| 13 デイサービスひまわり いいずん              | 64-0604 | 稲生一丁目3-45      |
| 14 (株) 福祉のひろば いなおい              | 23-3205 | 稲生二丁目39-4      |
| 15 デイサービス すずらん・ケア               | 24-9370 | 柳田字田中30-1      |
| 16 リハビリステーション・アズリー              | 64-8902 | 烏居町23-2        |
| 17 デイサービスセンター みどり               | 33-8731 | みどり町22-40      |
| 18 老人デイサービスセンター ふれあい            | 29-0370 | 西新浜町14-26      |
| 19 JA鶴岡げんき館デイサービスセンター           | 29-7725 | 青龍寺字下34-1      |
| 20 古民家かひえ はなだま                  | 64-8244 | 民田字十二前196      |
| 21 リラクゼーション型デイサービスふらっと          | 29-2303 | 荒井京田字荒田248-1   |
| 22 とよらら老人デイサービスセンター             | 38-8155 | 三瀬字善蒲田67-1     |
| 23 協立大山診療所にじの家                  | 33-1165 | 大山二丁目26-3      |
| 24 デイサービス おうら                   | 33-3388 | 大山二丁目36-33     |
| 25 老人デイサービスセンター おおやま            | 38-0255 | 大山三丁目34-1      |
| 26 老人デイサービスセンター たかたて            | 33-0833 | 友江町23-14       |
| 27 デイホームそよ風の森デイサービス             | 68-5860 | 下川字龍花崎41-1035  |
| 28 デイサービスセンター そよ風の森             | 76-2170 | 下川字龍花崎41-1035  |
| 29 デイサービスセンター キャット藤島            | 64-6042 | 藤島字笹花48-12     |
| 30 指定通所デイサービスセンター ふじの花荘         | 64-5880 | 藤の花一丁目18-1     |
| 31 瑞穂の郷 デイサービスセンター 本館           | 29-1025 | 羽黒町細谷字北田128-1  |
| 32 瑞穂の郷 デイサービスセンター 東館           | 29-1611 | 羽黒町細谷字北田128-1  |
| 33 瑞穂の郷 デイサービスセンター 西館           | 29-1611 | 羽黒町細谷字北田128-1  |
| 34 指定通所介護事業所<br>デイサービスセンター かみじ荘 | 62-2007 | 羽黒町手向字薬師沢198-3 |
| 35 くしきデイサービスセンター                | 57-5080 | 上山添字成田21-9     |

石バージにづくつ⇒

| 事業所名                            | 電話番号    | 住所            |
|---------------------------------|---------|---------------|
| 36 指定通所介護事業所<br>「デイサービスセンターであい」 | 53-2850 | 熊出字栗村157-2    |
| 37 デイサービスあさひ                    | 58-1510 | 熊出字日鏡31-3、35  |
| 38 通所介護事業所 阿部医院                 | 43-2041 | 湯島海甲122-1     |
| 39 湯海デイサービスセンター 愛寿園             | 43-3266 | 湯島海字湯之尻521-12 |
| 40 デイサービス 温寿荘                   | 43-2173 | 横代丁53-1       |
| 41 デイサービス ねがせき                  | 44-3666 | 鼠ヶ岡字横路9-3     |
| 42 デイサービスセンター 澄花                | 64-1665 | 友江字川向61-7     |
| 43 オーブンハウス 奏                    | 33-8571 | 藤沢字石渡15-13    |

◆ 通所型サービスA(緩和した基準によるサービス)

| 事業所名                             | 電話番号    | 住所            |
|----------------------------------|---------|---------------|
| 1 メディカルデイサービス ビビ                 | 23-6060 | 文園町11-3       |
| 2 銀座夢ハウスデイサービスステーション             | 64-8800 | 本町一丁目5-6      |
| 3 パワーリハビリデイサービス鶴岡                | 35-0320 | 日出二丁目10-20    |
| 4 なえづ老人デイサービスセンター                | 25-9255 | ほなみ町3-1       |
| 5 永寿荘デイサービスセンター                  | 25-6111 | 茅原町28-10      |
| 6 デイサービスひまわり いいずん                | 64-0604 | 稲生一丁目3-45     |
| 7 デイサービスひまわり アブラ                 | 64-0302 | 稲生一丁目4-53     |
| 8 (株) 福祉のひろば いなおい                | 23-3205 | 稲生二丁目39-4     |
| 9 デイサービス すずらん・ケア                 | 24-9370 | 柳田字田中30-1     |
| 10 リハビリステーション・アズリー               | 64-8902 | 烏居町23-2       |
| 11 デイサービスセンター みどり                | 33-8731 | みどり町22-40     |
| 12 とよらら老人デイサービスセンター              | 38-8155 | 三瀬字善蒲田67-1    |
| 13 老人デイサービスセンター おおやま             | 38-0255 | 大山三丁目34-1     |
| 14 くしきデイサービスセンター                 | 57-5080 | 上山添字成田21-9    |
| 15 湯海デイサービスセンター 愛寿園              | 43-3266 | 湯島海字湯之尻521-12 |
| 16 デイサービス 温寿荘                    | 43-2173 | 横代丁53-1       |
| 17 医療法人いぶき会 メディカルデイサービス La Santé | 64-8858 | 日枝字小真木原88-1   |
| 18 デイサービス ほぼろ                    | 64-8978 | 大東町3-17       |

◆ 通所型サービスB(住民主体による支援)

| 事業所名      | 電話番号    | 住所                      |
|-----------|---------|-------------------------|
| 1 葉家(5くや) | 33-8730 | 陽光町10-36                |
| 2 ちよさんの家  | 35-3638 | 大広字大木13                 |
| 3 木野辰自治会  | 47-2320 | 木野保乙241-1<br>木野保葉選センター内 |

◆ 通所型サービスC(短期集中予防サービス)

| 事業所名              | 電話番号    | 住所        |
|-------------------|---------|-----------|
| 1 障害支援 オフィス「ひのて」  | 25-2943 | 日出一丁目7-7  |
| 2 鶴岡協立リハビリテーション病院 | 78-7511 | 上山添字神明前38 |

## ○高齢者福祉計画及び第7期介護保険事業計画のスケジュール(案)

|                           | 平成29年 |                            |          |                   |          |     | 平成30年        |     |                      |          |
|---------------------------|-------|----------------------------|----------|-------------------|----------|-----|--------------|-----|----------------------|----------|
|                           | 6月    | 7月                         | 8月       | 9月                | 10月      | 11月 | 12月          | 1月  | 2月                   | 3月       |
| 厚生労働省                     |       | 第7期介護保険事業計画の策定に係る全国会議(7/3) | ワークシート配布 |                   |          |     | 介護報酬改定(案)の発表 |     | 全国介護保険・高齢者保健福祉担当課長会議 |          |
| 山形県                       |       | 全国介護の伝達会議(7/12)            |          |                   | 市町村情報交換会 |     | 県内保険料の中間発表   |     | 全国介護の伝達会議            | 県内保険料の公表 |
| 介護保険事業計画等策定懇話会            |       |                            |          | 第1回(振り返り&ニーズ調査結果) |          |     | 第2回(第7期計画案)  |     | 第3回                  |          |
| 介護保険事業計画等策定委員会            |       |                            |          |                   |          | 第1回 |              | 第2回 | 第3回                  |          |
| 高齢者福祉計画等策定ワーキンググループ(市役所内) |       |                            |          |                   |          | 第1回 | 第2回、         |     |                      |          |
| 介護保険運営協議会                 |       | 第1回(7/19)                  |          |                   |          |     |              |     |                      |          |
| 地域包括支援センター運営協議会           |       | 第1回(7/19)                  |          |                   |          |     |              |     |                      |          |
| 介護予防・日常生活圏域ニーズ調査          |       |                            |          |                   |          |     |              |     |                      |          |
| 地域ケア推進会議                  |       | 第1回(7/20)                  |          |                   |          |     |              |     |                      |          |
| その他                       |       |                            |          |                   |          |     |              |     | ハブリックコメント実施          | 条例改正     |

H29 鶴岡市介護保険事業計画等策定懇話会委員構成(案)

(敬称略、順不同)

| No. | 所 属                             | 備 考    |
|-----|---------------------------------|--------|
| 1   | 介護保険運営協議会(鶴岡市老人クラブ連合会)          | (1)    |
| 2   | 介護保険運営協議会(鶴岡市町内会連合会)            | (1)    |
| 3   | 介護保険運営協議会(連合山形鶴岡田川地域協議会)        | (1)    |
| 4   | 在宅介護者家族代表                       | (1)    |
| 5   | 介護保険運営協議会(鶴岡地区医師会)              | (2)    |
| 6   | 介護保険運営協議会(鶴岡地区歯科医師会)            | (2)    |
| 7   | 鶴岡地区薬剤師会                        | (2)    |
| 8   | 山形県社会福祉士会                       | (2)    |
| 9   | 介護保険運営協議会(鶴岡市民生児童委員協議会連合会)      | (3)    |
| 10  | 介護保険運営協議会(鶴岡市社会福祉協議会)           | (3)    |
| 11  | 鶴岡市学区・地区社会福祉協議会連絡委員会            | (3)    |
| 12  | 鶴岡市ボランティア連絡協議会                  | (3)    |
| 13  | 介護保険運営協議会(東北公益文科大学)             | (4)    |
| 14  | 認知症対応型共同生活介護事業者部会(地域密着型サービス事業所) | (5)    |
| 15  | 介護保険運営協議会(社会福祉法人ふじの里)           | (5)(6) |
| 16  | 羽黒地域代表                          | (6)    |
| 17  | 介護保険運営協議会(社会福祉法人榎引福寿会)          | (5)(6) |
| 18  | 介護保険運営協議会(社会福祉法人朝日ぶなの木会)        | (5)(6) |
| 19  | 温海地域代表                          | (6)    |
| 20  | 介護保険運営協議会(公募)                   | (7)    |

(1)被保険者を代表

(2)保健、医療、福祉を代表

(3)公益を代表

(4)学識経験者

(5)事業者を代表

(6)地域を代表

(7)公募



## 鶴岡市介護保険事業計画等策定懇話会設置要綱（案）

### （設置）

第1条 介護保険法（平成9年法律第123号）117条の規定に基づく鶴岡市介護保険事業計画及び老人福祉法（昭和38年法律第133号）第20条の8の規定に基づく鶴岡市高齢者福祉計画の策定に当たり、広く関係者、有識者等の意見を聴取するため、鶴岡市介護保険事業計画等策定懇話会（以下「懇話会」という。）を設置する。

### （組織）

第2条 懇話会は、委員20人以内で組織する。

2 懇話会の委員は、介護保険運営協議会（鶴岡市介護保険条例（平成17年鶴岡市条例第137号）第11条に規定する介護保険協議会をいう。）の委員に、市民、関係団体の代表者等のうちから市長が委嘱した委員を加えて構成する。

### （任期）

第3条 委員の任期は、平成30年3月31日までとする。

### （会長及び副会長）

第4条 懇話会に会長及び副会長を置き、委員の互選によってこれを定める。

2 会長は、会務を総理し、懇話会を代表する。

3 副会長は、会長を補佐し、会長に事故あるときは、その職務を代理する。

### （会議）

第5条 懇話会は、会長が招集し、会長が議長となる。

### （報酬）

第6条 委員に、予算の範囲内で報酬を支給する。

### （庶務）

第7条 懇話会の庶務は、健康福祉部長寿介護課において処理する。

### （その他）

第8条 この要綱に定めるもののほか、懇話会の運営に関して必要な事項は、会長が別に定める。

### 附 則

この要綱は、平成29年 月 日から施行する。

## 鶴岡市介護保険条例（抜粋）

（介護保険運営協議会の設置）

第 11 条 介護保険の円滑な運営を図るため、介護保険運営協議会（以下「協議会」という。）を設置する。

（協議会の所掌事務）

第 12 条 協議会は、法第 117 条第 1 項の規定による介護保険事業計画の進行管理に関するもののほか、本市の介護保険に関する施策の実施状況その他介護保険に関する重要事項について調査及び審議する。

（協議会の組織）

第 13 条 協議会の委員は、15 人以内で組織する。

2 委員は、次に掲げる者のうちから市長が委嘱する。

- (1) 法第 9 条に規定する被保険者を代表する者
- (2) 保健、医療、福祉を代表するもの
- (3) 公益を代表する者
- (4) 前 3 号に掲げるもののほか、市長が適当と認める者

（会長及び副会長）

第 14 条 協議会に会長及び副会長 1 人を置き、委員の互選によりこれを定める。

2 会長は、協議会を代表し、会務を総理する。

3 副会長は、会長を補佐し、会長に事故があるとき又は会長が欠けたときは、その職務を代理する。

（会議）

第 15 条 協議会は、会長が招集し、会議の議長となる。

2 協議会の議事は、出席委員の過半数で決し、可否同数のときは、議長の決するところによる。

3 会長は、必要があると認めるときは、委員以外の者に出席を求め、意見を聴くことができる。