

令和2年度 第2回
鶴岡市国民健康保険運営協議会

日 時 : 令和2年11月19日(木) 午後1時～
場 所 : 鶴岡市役所議会棟 委員会室

鶴岡市国民健康保険運営協議会委員名簿

(令和元11月15日現在)

区 分	氏 名	就任年月日	備 考
被保険者代表	小 池 貢	H29.11.15～	鶴岡市農業協同組合
	齋 藤 源之助	R元.11.15～	庄内たがわ農業協同組合
	佐 藤 清八郎	R元.11.15～	山形県漁業協同組合
	齋 藤 邦 夫	H25.11.15～	鶴岡商工会議所
	佐 藤 満 也	R元.11.15～	出羽商工会
保険医・保険 薬剤師代表	福 原 晶 子	H21.11.15～	鶴岡地区医師会
	佐久間 正 幸	H21.11.15～	鶴岡地区医師会
	三 原 一 郎	R元.11.15～	鶴岡地区医師会
	迎 田 健	H27.11.15～	鶴岡地区歯科医師会
	鳥 海 良 明	R元.11.15～	鶴岡地区薬剤師会
公益代表	坂 本 慧 栄	R元.11.15～	鶴岡市議会
	田 中 宏	H29.11.15～	鶴岡市議会
	秋 葉 雄	R元.11.15～	鶴岡市議会
	阿 部 寛	R元.11.15～	鶴岡市議会
	五十嵐 一 彦	R元.11.15～	鶴岡市議会
被用者保険等 保険者代表	鈴 木 修	H24.8.7～	きらやか健康保険組合 (常務理事)
摘 要	任 期	令和元年11月15日 から 令和4年11月14日 まで	

(市)

職 名	氏 名
副市長	山 口 朗
健康福祉部長	渡 邊 健
課税課長	中 村 勝 行
納税課長	五十嵐 英 晃
健康福祉部参事兼健康課長	伊 原 千佳子
藤島庁舎市民福祉課長	長谷川 郁 子
羽黒庁舎市民福祉課長	佐 藤 美 香
櫛引庁舎市民福祉課長	前 田 郷 子
朝日庁舎市民福祉課長	成 澤 真 紀
温海庁舎市民福祉課長	武 田 綾 子
(事務局)	
国保年金課長	佐 藤 玲 子
国保年金課課長補佐	菅 原 美 樹
国保年金課国保医療主査	山 口 幸
国保年金課国保医療係主事	難 波 拓 実
国保年金課国保医療係主事	渡 部 健 太

会議次第

1. 開 会

2. あいさつ

3. 会議録署名委員の指名

4. 報 告

- (1) 新型コロナウイルス感染症の影響による国民健康保険事業の状況について
 (世帯数・被保険者数、保険給付費、傷病手当金の支給) …… P1
 (国保税の減免)
 (国保税の徴収猶予)
 (保健事業の実施状況)
 (国保直営診療所の診療状況)
- (2) 令和2年7月豪雨災害への対応について …… P5
 (窓口一部負担金の免除)
 (国保税の減免)

5. 協 議

- (1) 国民健康保険税条例の一部改正(案)について …… P6
- (2) 令和2年度国民健康保険特別会計補正予算(案)について …… P8
- (3) 令和3年度国民健康保険税改正にかかるスケジュール(案)について… P9
- (4) その他

6. その他

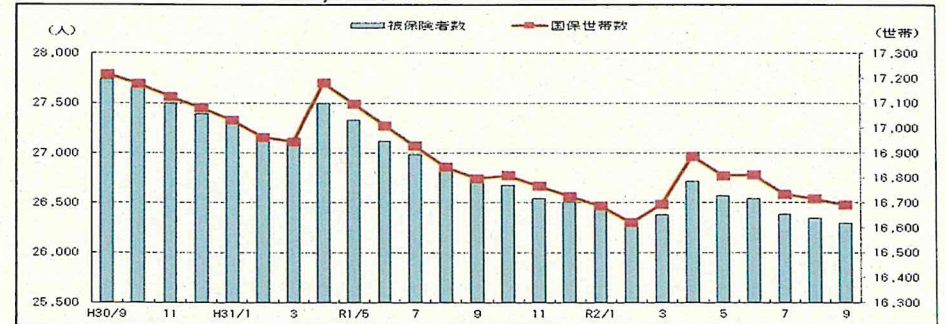
7. 閉 会

4. 報告

(1) 新型コロナウイルス感染症の影響による国民健康保険事業の状況について

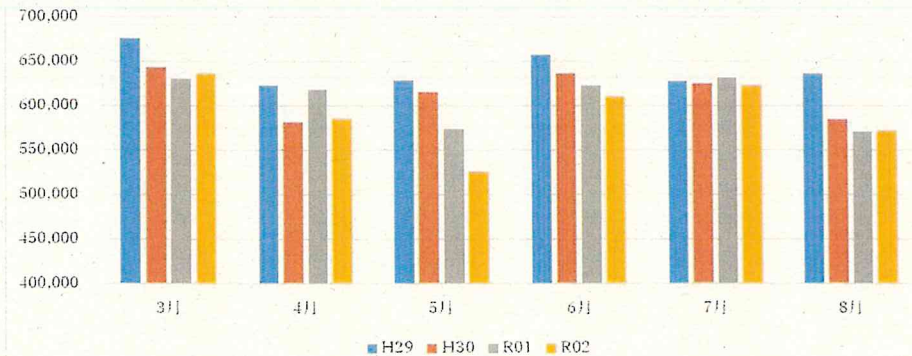
①世帯数・被保険者数(令和2年9月末)

鶴岡市の国保の世帯数は16,691世帯、被保険者総数は26,297人である。前年同月に比べ、世帯数107世帯の減少(▲0.6%)、被保険者総数415人の減少(▲1.6%)となっている。加入世帯数の減少傾向は変わらないが、その減少幅は前年より緩やかである。



②保険給付費(医療費)

令和2年度の保険給付費(医療費)について、緊急事態宣言期間に当たる4月、5月診療分は、前年同月比でそれぞれ5.4%、8.4%の減少となっているが、6月以降は概ね前年並みの給付状況で推移している。



年月	3月	4月	5月	6月	7月	8月
H29	675,749	622,958	628,646	657,178	628,021	636,925
H30	643,070	582,133	615,155	636,543	624,620	584,446
R01	630,623	618,270	573,766	623,040	631,750	571,129
R02	636,966	585,154	525,756	610,397	622,882	572,461
(R2-R1同月比)	1.0%	△5.4%	△8.4%	△2.0%	△1.4%	0.2%

③傷病手当金の支給

新型コロナウイルス感染症に感染または発熱等感染が疑われる者で労務に服することができない期間で給与等の支払いを受けることができなかつた場合、傷病手当金を支給するもの。(適用期間 令和2年1月1日から令和2年12月31日まで)

◎支給申請 0件

④国保税の減免

新型コロナウイルス感染症の影響により主たる生計維持者の収入減少が見込まれる世帯等の方に、令和元年度分・2年度分の国民健康保険税の減免を行っている。

令和元年度及び令和2年度の減免決定件数は175件である。(令和2年10月末)

年度	申請件数	決定件数	課税金額(円)	減免金額(円)
令和元年度	106	80	3,961,100	2,687,300
令和2年度	127	95	25,237,000	17,446,300
計	233 (※実数128件)	175 (※実数97件)	29,198,100	20,133,600

⑤国保税の徴収猶予

新型コロナウイルス感染症の影響により事業等に係る収入に相当の減少があった方に、1年間、国民健康保険税の徴収猶予を行っている。令和元年度分・2年度分のうち納期限が令和2年2月1日から令和3年2月1日までが対象である。

令和元年度及び令和2年度の徴収猶予決定件数は101件である。

(令和2年10月末)

年度	猶予決定件数	猶予額(円)
令和元年度	12	275,340
令和2年度	89	3,269,500
計	101	3,544,840

※表の件数は、期別ごとにカウントしています。

⑥保健事業の実施状況

(ア) 特定健康診査事業(10月末時点比較)

(人)

受診形態	令和元年度	令和2年度	比較
集団健診	2,178	1,617	▲561
個別健診	118	126	8
人間ドック	4,188	3,361	▲827
合計	6,484	5,104	▲1,380

今年度は、健診の延期期間等の影響により、1,380名(▲21.3%)受診者数が減少している。集団健診申込者の内、未受診の者には1~2月の未受診者健診の案内を行う予定。また、例年約4,500名に実施していた未申込者への勧奨は、集団健診会場やドック機関の受入れ人数の関係から、健診実施機関と協議し実施しないこととした。

(イ) 特定保健指導事業(市の実施分 10月末時点比較)

(人)

	令和元年度	令和2年度	比較
実施人数	59	49	▲10

荘内病院ドックと一部の集団健診受診者については、市保健師等が特定保健指導を実施しており、感染症対策として最初の働きかけを手紙や電話による勧奨に切り替え、事前連絡後に訪問を行っている。実施状況は昨年度同時期と比較して新規実施者数がやや減少している。特定保健指導委託機関(健康管理センター、協立病院、みやはらクリニック)においても、感染症対策を講じながら実施している。

(ウ) 特定保健指導未利用者対策事業(10月末時点比較)

(人)

	令和元年度	令和2年度	比較
実施人数	14	3	▲11

最初に手紙や電話での勧奨を行い、その後に訪問を実施した。事前の電話で訪問を断られることが多くあり、昨年度同時期と比較して新規実施者数が減少している。

(エ) 糖尿病予防セミナー(糖尿病予防対策事業)

鶴岡地区医師会糖尿病部会の医師から、現在の状況では、感染症の重症化の危険性が高い糖尿病患者やハイリスク者を集めることは避けるべきとの助言があり、今年度はセミナーの開催を中止とした。代替として、9月から予約制で個別健康相談を開始している。9~10月相談者：実数9人 延数12人

(オ) ヘルスアップセミナー

6～8月開催予定だった夜コースは中止としたが、9～12月の午前コースは、募集定員を縮小し感染症対策を講じながら16人で開始している。

(カ) スマートイート事業

市の感染症対策の方針により、調理や試食について制限が生じたため、計画を縮小し、講話や資料提供などを主として、実施可能な方法で啓発を行っている。

(キ) 健康づくり強調月間事業

市民健康のつどいは、一昨年・昨年と台風の影響で中止となったが、今年度は感染症拡大防止のため中止とし、代替として関係団体の協力のもと、にこふる会場で10月の1か月間、健康情報の展示とクイズラリー（参加者約300人）を実施した。市役所市民ロビーでも10月12～30日に展示を行い、併せて市民の健康増進への啓発を実施した。

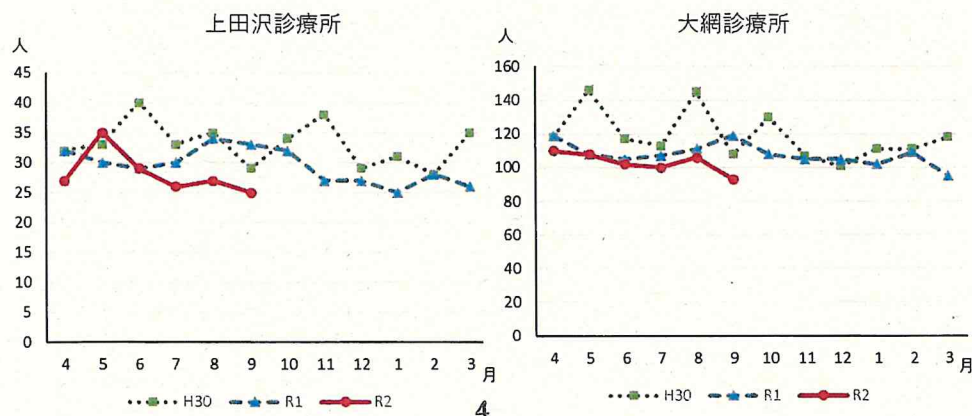
まちなか健康ウォーキングは、募集人数をこれまでの半数の40人に縮小し、感染症対策を講じながら、10月1日に参加者36人で実施した。

⑦ 国保直営診療所の診療状況

新型コロナウイルス感染症の流行が全国的に拡大し始めた令和2年3月から緊急事態宣言が発令された4月にかけて、住民が外出を自粛したため両診療所の利用者数は一時的に減った。患者の中には、診察をせず投薬のみを希望する方も数名いた。5月以降は概ね通常の受診に戻っている。

令和2年度の利用者数が減少しているのは、新型コロナウイルス感染防止のための受診抑制によるものではなく、定期的に利用していた患者の死亡、転出や施設入所による転院などが主な要因と考えられる。

【月別利用者数の推移】



(2) 令和2年7月豪雨災害への対応について

① 窓口一部負担金の免除証明書交付件数

交付件数	内 訳
4件	床上浸水 2世帯 被保険者数 4人

令和2年7月豪雨に伴う災害により被害を受けた被保険者に、豪雨災害に係る国の特別対策に基づき、受診時の一部負担金を全額免除するもの。

なお、一部負担金免除証明書の免除期間は、令和2年7月28日から令和3年2月28日までとなっている。

② 国保税の減免

申請件数	減免決定件数	課税金額 (円)	減免金額 (円)
2件	2件	620,400	394,300

令和2年7月豪雨に伴う災害により被害を受けた被保険者に、国の特別対策に基づき、国民健康保険税を減免するもの。

なお、減免対象は、令和2年度分である。

5. 協 議

(1) 国民健康保険税条例の一部改正（案）について

① 個人所得課税の見直しを踏まえた軽減判定の所得基準額の改正

平成30年度税制改正において、個人所得課税の見直しにより給与所得控除・公的年金控除について10万円引き下げるとともに、基礎控除を10万円引き上げることから、国民健康保険税の負担水準に関して不利益が生じないよう、軽減措置に係る所得判定基準の見直しを行うものです。

(改正の内容)

- ・ 基準額を33万円から43万円に引き上げる。
- ・ 世帯主と被保険者のうち、給与所得者・公的年金等の支給を受ける者の合計数から1を減じた数に10万円を乗じて得た金額を加算する。

区 分	改 正 前	改 正 後
7割軽減 基準額	33万円 以下	<u>43万円</u> +10万円×(給与所得者等の数-1) 以下
5割軽減 基準額	33万円 +28.5万円×被保険者数 以下	<u>43万円</u> +28.5万円×被保険者数 +10万円×(給与所得者等の数-1) 以下
2割軽減 基準額	33万円 +52万円×被保険者数 以下	<u>43万円</u> +52万円×被保険者数 +10万円×(給与所得者等の数-1) 以下

(施行期日)

令和3年1月1日

② 低未利用地等の長期譲渡所得の特別控除の創設に伴う改正

低未利用地等を譲渡した場合の長期譲渡所得に係る課税の特例が創設されたことに伴い、国民健康保険税条例をあわせて改正するものです。

(改正の内容)

国民健康保険税の算定において、要件を満たす低未利用地等の譲渡所得から100万円を控除する。

(施行期日)

令和3年1月1日

【低未利用地の特例措置にかかる主な要件】

- ① 譲渡価格がその上にある建物等を含めて500万円以下の譲渡であること
- ② 所有期間が5年を超えること
- ③ その低未利用地が都市計画区域内に所在すること
- ④ 低未利用地であったこと及び譲渡後の土地の利用について市区町村による確認が行われたこと
- ⑤ 適用期間：令和2年7月1日から令和4年12月31日

(2)令和2年国民健康保険特別会計(事業勘定)補正予算(案)について

令和2年12月補正予算(案) 国民健康保険特別会計(事業勘定)

◎歳入補正予算(歳入補正予算額 66,685千円)

款	項	目	補正前予算額	補正額	補正後の額
4款	県支出金	1項 県補助金	5,692千円	6,900千円	12,592千円
		1目 国民健康保険交付金			システム改修業務委託料にかかる保険給付費等交付金(特別交付金)
7款	繰越金	1目 前年度繰越金	1千円	59,785千円	59,786千円
					償還金の増額に伴う前年度繰越金

◎歳出補正予算(歳出補正予算額 66,685千円)

款	項	目	補正前予算額	補正額	補正後の額
1款	総務費	1項 総務管理費	23,893千円	6,900千円	30,793千円
		1目 一般管理費			(補正額) 令和3年度住民税改正対応 国民健康保険システム改修業務委託料
8款	諸支出金	1項 償還金及び 還付加算金	16,025千円	59,785千円	75,810千円
		1目 償還金			(補正額) 令和元年度山形県国民健康保険給付費等交付金(普通交付金)の 額の再算定に伴う返還金

(3)令和3年度国民健康保険税改正にかかるスケジュール(案)について

	市		
	国保事業費納付金	市国保運営協議会	市議会
R2.11月	11/16(月) 仮係数による納付金提示	11/19(木) 第2回(12月補正)	
R2.12月		12/24(木) 第3回(税率改正の協議)	12月定例会
R3.1月	1月上旬 確定係数による納付金提示	1月中旬 第4回(税率改正の協議)	
R3.2月		2月上旬 第5回(当初予算・条例改正)	
R3.3月			3月定例会 (予算・条例)
R3.4月	税率改正		