

平成 25 年度第 3 回

鶴岡市都市計画審議会議案書

鶴岡市都市計画審議会

## 目 次

### 審議(1) 都市計画臨港地区の変更

新旧対照表 ————— P 1

### 審議(2) 都市計画下水道の変更

新旧対照表 ————— P 2、3

変更理由書 ————— P 4

下水道計画一般図（汚水） ——— P 5～8

下水道計画一般図（雨水） ——— P 9～11

## 新旧対照表

### 鶴岡都市計画臨港地区の変更（鶴岡市決定）

上段(赤):変更前  
下段(黒):変更後

温海都市計画鼠ヶ関港臨港地区を鶴岡都市計画鼠ヶ関港臨港地区に変更する。

種 類	面 積	備 考
鼠ヶ関港臨港地区	約15.2ha	

### 理由

都市計画区域の統合に伴い、温海都市計画臨港地区を鶴岡都市計画臨港地区に変更する。

鶴岡都市計画下水道の変更（鶴岡市決定）

鶴岡都市計画鶴岡公共下水道、藤島都市計画藤島公共下水道、櫛引都市計画櫛引町公共下水道及び温海都市計画温海町公共下水道を鶴岡都市計画鶴岡公共下水道とし、「2. 排水区域」を次のように変更する。

また、「3. 下水道管渠」中、西片屋下山添汚水幹線、処理水放流渠、温海汚水放流渠及び鼠ヶ関汚水放流渠を廃止する。

1. 下水道の名称 鶴岡公共下水道

2. 排水区域

「排水区域は総括図表示のとおり」

(備考) 約 2,778ha

面積 汚水 約 2,779ha

(内訳)

	約 1,981ha
鶴岡処理区	約 1,982ha
湯野浜処理区	約 83ha
庄内処理区	約 263ha
櫛引処理区	約 306ha
温海処理区	約 76ha
鼠ヶ関処理区	約 69ha

約 2,382ha

雨水 約 2,383ha

(内訳)

	約 1,941ha
鶴岡処理区	約 1,942ha
湯野浜処理区	約 88ha
庄内処理区	約 208ha
温海処理区	約 76ha
鼠ヶ関処理区	約 69ha

### 3. 下水道管渠

#### (2) 汚水

名 称	位 置		備 考
	起 点	終 点	
1 号 幹 線	鶴岡市宝田三丁目	鶴岡市末広町	約 2,380m
西片屋下山添汚水幹線 —	鶴岡市下山添字一里塚 —	鶴岡市上山添字神明前 —	約 3,160m —
処 理 水 放 流 渠 —	鶴岡市下山添字一里塚 —	鶴岡市下山添字一里塚 —	約 10m —
温 海 汚 水 放 流 渠 —	鶴岡市温海字萩田 —	鶴岡市温海字萩田 —	約 20m —
鼠ヶ関汚水放流渠 —	鶴岡市鼠ヶ関字横路 —	鶴岡市鼠ヶ関字横路 —	約 10m —
幹 線 計			約 5,580m 約 2,380m

「管渠の区域は計画図表示のとおり」

## 変更の具体的な理由

本市の公共下水道は、昭和 47 年に鶴岡地区市街地である用途地域の全域約 1,455ha を全体計画区域として、市街地中心部を貫流する「内川」に沿う緊急に整備を必要とする区域約 365ha の事業認可を受けて事業に着手し、事業を進めて、昭和 55 年 5 月鶴岡市浄化センターの供用開始を行った。その後、整備の進捗に伴い随時区域拡大を行い、現在は市街地周辺部の整備を進めている。

また湯野浜・藤島・櫛引・温海の各地区においても、合併前の鶴岡市・藤島町・櫛引町・温海町の 4 市町が都市計画区域を設定の上、下水道整備を推進し、各地区とも下水道供用開始に至っている。

今回の都市計画決定の変更では以下の変更を行う。鶴岡地区について、用途地域の拡大が行われたため、これと整合させて排水区域の拡大を行う。

一方、平成 25 年 4 月に行われた都市計画決定の変更において、旧藤島都市計画区域、旧櫛引都市計画区域、旧温海都市計画区域が鶴岡都市計画区域に統合された。これを受け今回決定では、旧都市計画決定において位置づけられた排水区域及び下水処理場を鶴岡都市計画に位置付ける。ただし、鶴岡処理区以外における既決定管渠については、排除面積が現行の幹線管渠基準である 1,000ha を下回るため、廃止の位置づけとする。

また、都市計画決定における直接の変更要件にあたらないが、雨水全体計画の見直しに合わせ、既決定区域内 2 箇所において一部排水区界の変更（茅原第 1 排水区・茅原第 2 排水区間、及び日枝第 2 排水区・日枝第 3 排水区間）を行い、都市計画と下水道計画の関連性を維持する。

鶴岡市公共下水道事業(鶴岡・湯野浜処理区) 下水道計画一般図(污水)

鶴岡都市計画下水道

約 2,778 ha

約 2,779 ha

鶴岡処理区

約 1,981 ha

約 1,982 ha

赤川(国土交通省)  
水質環境基準値  
A-I

鶴岡市浄化センター  
鶴岡市宝田三丁目  
約69,400㎡

鶴岡市コンポストセンター  
鶴岡市宝田三丁目  
約5,900㎡

茅原地区

新形中継ポンプ場  
鶴岡市新形町  
約2,200㎡

新斎部地区

中央地区

切添中継ポンプ場  
鶴岡市鳥居町  
約450㎡

苗津地区

内川地区

凡 例	
都市計画区域界	---
排水区域(変更なし)	---
排水区域(追加区域)	---
地区界・分区界	---
ポンプ場(変更なし)	(P)
処理場(変更なし)	(T)
幹線(変更なし)	→
幹線(削除)	→

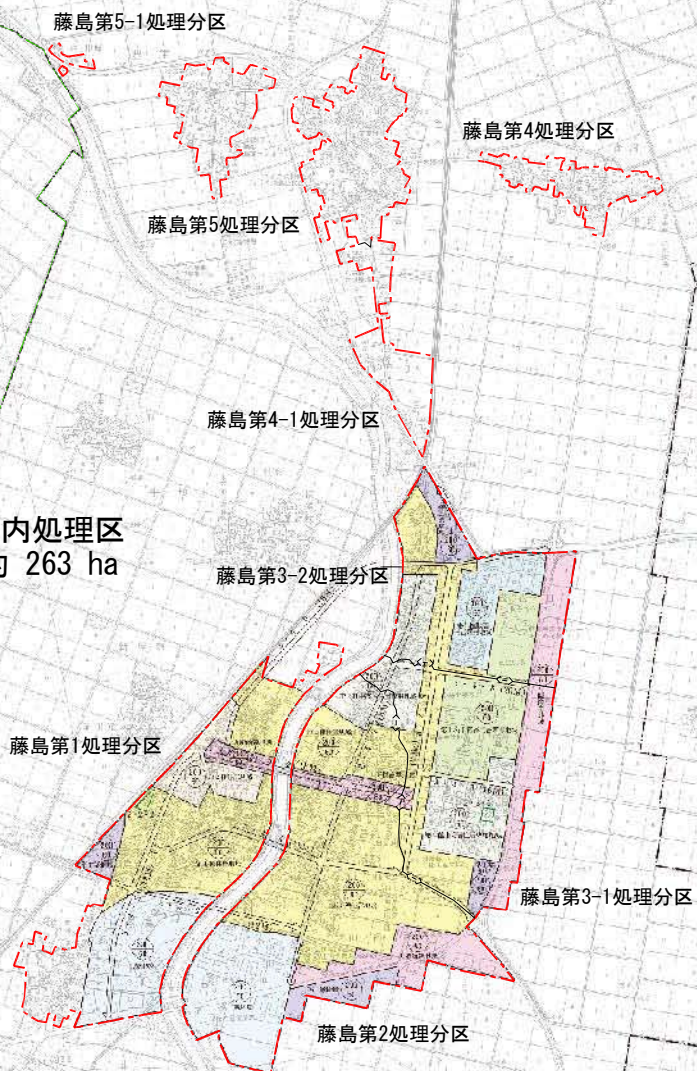
鶴岡市公共下水道事業	8
鶴岡・湯野浜処理区	22
総括図 [用途指定図] (污水)	S=1:10,000
鶴岡市下水道課	日本上下水道設計株式会社
承認	設計
	平成25年度

# 鶴岡市公共下水道事業(庄内処理区) 下水道計画一般図(污水)



鶴岡都市計画下水道  
約 2,778 ha  
約 2,779 ha

庄内処理区  
約 263 ha



種別	名称	延長	幅員
幹線	山ノ下町線	500m	18.0m
幹線	山ノ下町線	500m	18.0m
幹線	山ノ下町線	1,270m	20.0m
幹線	上深島山ノ下町線	270m	18.0m
幹線	深島山下町線	1,380m	18.0m
幹線	深島山下町線	1,500m	18.0m
幹線	吉野町線	1,500m	18.0m
幹線	深島早田線	700m	20.0m
幹線	上深島町線	200m	12.0m

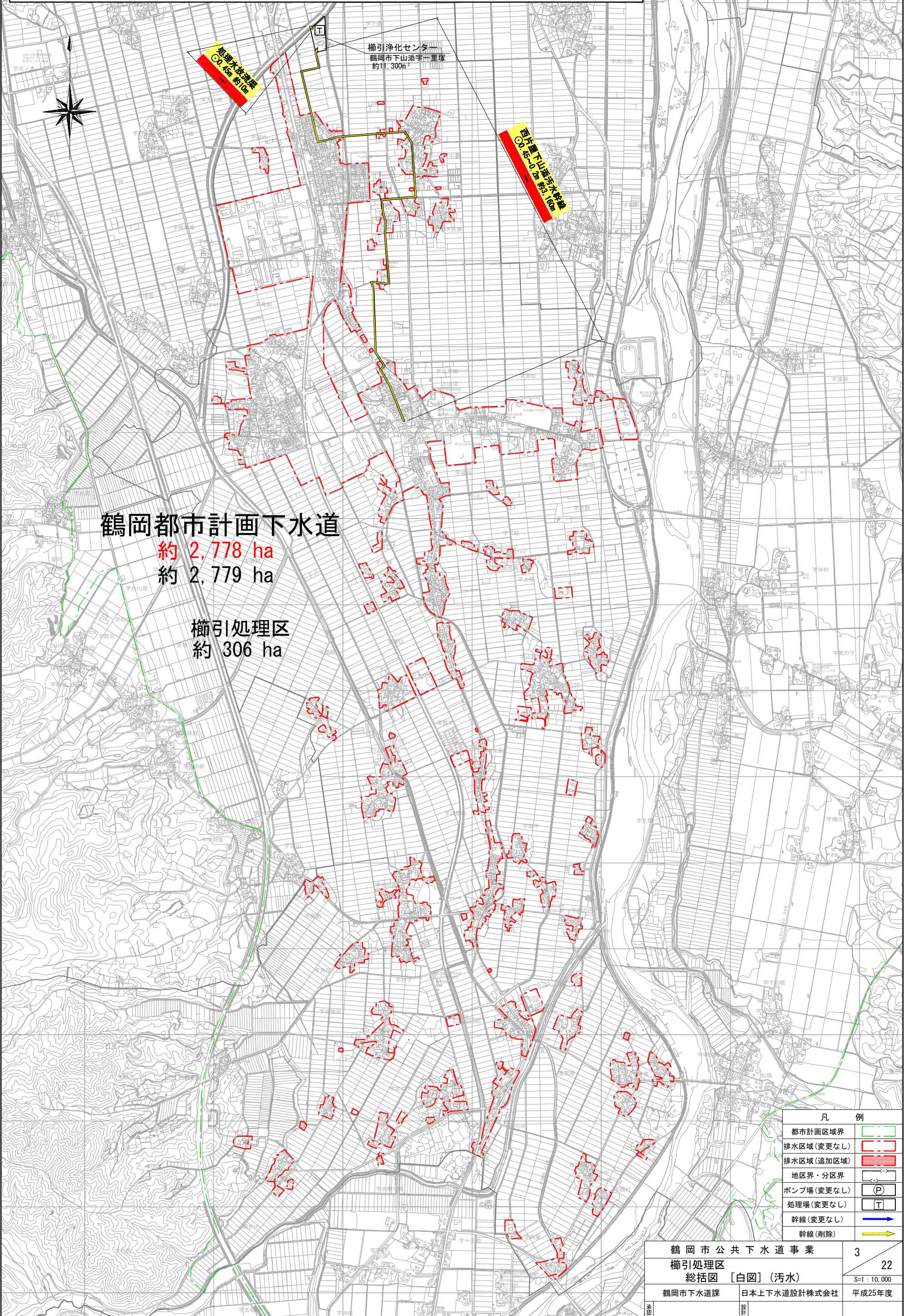
色/線種	説明	面積	割合	排水	処理
赤線	排水区域(変更なし)	16.5ha	100%	0%	0%
赤線	排水区域(追加区域)	16.5ha	0%	0%	0%
黄線	第1種下水道管線敷設区域	16.5ha	100%	0%	0%
黄線	第2種下水道管線敷設区域	16.5ha	100%	0%	0%
黄線	第3種下水道管線敷設区域	16.5ha	100%	0%	0%
黄線	第4種下水道管線敷設区域	16.5ha	100%	0%	0%
黄線	第5種下水道管線敷設区域	16.5ha	100%	0%	0%
黄線	第6種下水道管線敷設区域	16.5ha	100%	0%	0%
黄線	第7種下水道管線敷設区域	16.5ha	100%	0%	0%
黄線	第8種下水道管線敷設区域	16.5ha	100%	0%	0%
黄線	第9種下水道管線敷設区域	16.5ha	100%	0%	0%
黄線	第10種下水道管線敷設区域	16.5ha	100%	0%	0%
黄線	第11種下水道管線敷設区域	16.5ha	100%	0%	0%
黄線	第12種下水道管線敷設区域	16.5ha	100%	0%	0%
黄線	第13種下水道管線敷設区域	16.5ha	100%	0%	0%
黄線	第14種下水道管線敷設区域	16.5ha	100%	0%	0%
黄線	第15種下水道管線敷設区域	16.5ha	100%	0%	0%
黄線	第16種下水道管線敷設区域	16.5ha	100%	0%	0%
黄線	第17種下水道管線敷設区域	16.5ha	100%	0%	0%
黄線	第18種下水道管線敷設区域	16.5ha	100%	0%	0%
黄線	第19種下水道管線敷設区域	16.5ha	100%	0%	0%
黄線	第20種下水道管線敷設区域	16.5ha	100%	0%	0%

赤線	都市計画区域界
赤線	排水区域(変更なし)
赤線	排水区域(追加区域)
赤線	地区界・分区界
赤線	ポンプ場(変更なし)
赤線	処理場(変更なし)
赤線	幹線(変更なし)
赤線	幹線(削除)

鶴岡市公共下水道事業		9
庄内処理区		22
総括図 [用途指定図] (污水)		
鶴岡市下水道課	日本上下水道設計株式会社	平成25年度
承認	設計	



# 鶴岡市公共下水道事業(櫛引処理区) 下水道計画一般図(汚水)



鶴岡都市計画下水道  
 約 2,778 ha  
 約 2,779 ha

櫛引処理区  
 約 306 ha

櫛引浄化センター  
 鶴岡市下山添季一里塚  
 約11,300m<sup>2</sup>

鶴岡市浄化センター  
 約3,160m<sup>2</sup>

凡 例	
都市計画区域界	--- (Green dashed line)
排水区域(変更なし)	--- (Red dashed line)
排水区域(追加区域)	--- (Red solid line)
地区界・分区界	--- (Black dashed line)
ポンプ場(変更なし)	(P) (Black circle with P)
処理場(変更なし)	(T) (Black circle with T)
幹線(変更なし)	→ (Blue arrow)
幹線(削除)	→ (Yellow arrow)

鶴岡市公共下水道事業		3
櫛引処理区		22
総括図 [白図] (汚水)		S=1:10,000
鶴岡市下水道課	日本上下水道設計株式会社	平成25年度
承認	設計	

鶴岡市公共下水道事業(温海処理区) 下水道計画一般図(污水)

鶴岡都市計画下水道

約 2,778 ha  
約 2,779 ha

鼠ヶ関地区

鼠ヶ関処理区  
約 69 ha

温海地区

温海処理区  
約 76 ha

興屋・原海分区

横路・早田分区

浜温海地区

湯温海地区

鼠ヶ関浄化センター  
鶴岡市鼠ヶ関字横路  
約9,000m<sup>2</sup>

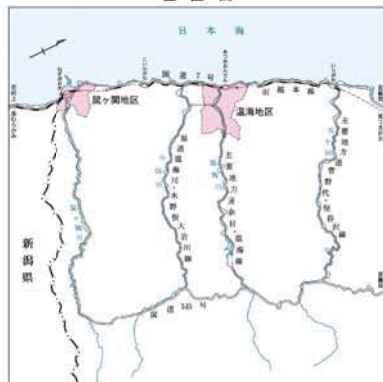
温海浄化センター  
鶴岡市温海字我田  
約13,600m<sup>2</sup>

鼠ヶ関污水放流渠  
φ0.4m 約10m

温海污水放流渠  
φ0.5m 約20m

用途地域	容積率	建ぺい率
第1種中高層住居専用地域	200%	60%
第2種中高層住居専用地域	200	60
第1種住居地域	200	60
第2種住居地域	200	60
商業地域	400	80
準工業地域	200	60
第1種農業専用地域	200	60
第2種農業専用地域	200	60
都市計画道路		
行政界		

位置図



1:10,000

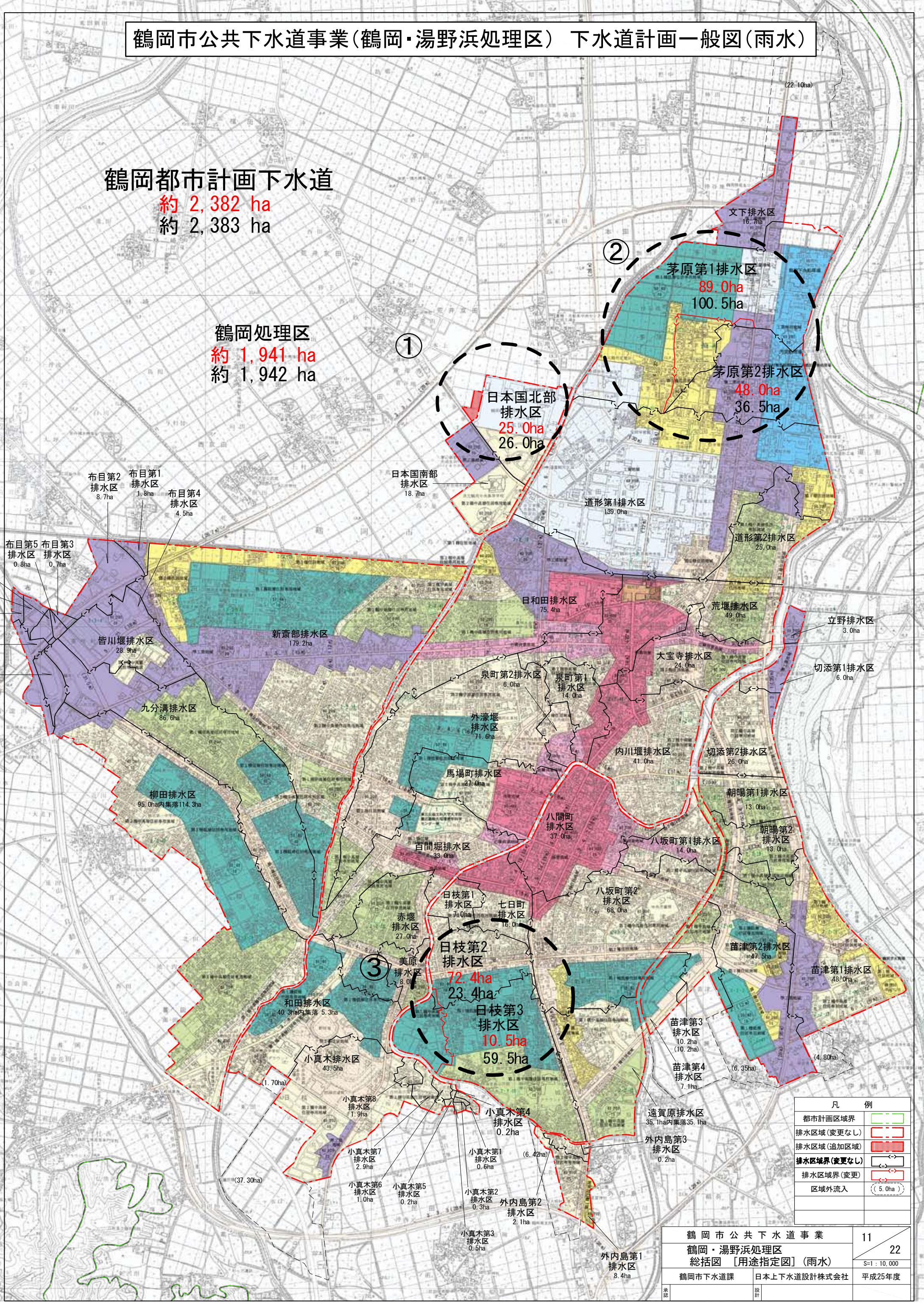
凡例	例
都市計画区域界	
排水区域(変更なし)	
排水区域(追加区域)	
地区界・分区界	
ポンプ場(変更なし)	
処理場(変更なし)	
幹線(変更なし)	
幹線(削除)	

鶴岡市公共下水道事業		10
温海・鼠ヶ関処理区		22
総括図 [用途指定図] (污水)		
鶴岡市下水道課		日本上下水道設計株式会社
承認	設計	平成25年度

鶴岡市公共下水道事業(鶴岡・湯野浜処理区) 下水道計画一般図(雨水)

鶴岡都市計画下水道  
 約 2,382 ha  
 約 2,383 ha

鶴岡処理区  
 約 1,941 ha  
 約 1,942 ha



凡 例	
都市計画区域界	--- (Green dashed line)
排水区域(変更なし)	--- (Red dashed line)
排水区域(追加区域)	--- (Red solid line)
排水区域界(変更なし)	--- (Black dashed line)
排水区域界(変更)	--- (Red dashed line with dots)
区域外流入	(5.0ha) (Dotted circle)

鶴岡市公共下水道事業	11
鶴岡・湯野浜処理区	22
総括図 [用途指定図] (雨水)	S=1: 10,000
鶴岡市下水道課	日本上下水道設計株式会社
平成25年度	

# 鶴岡市公共下水道事業(庄内処理区) 下水道計画一般図(雨水)



鶴岡都市計画下水道  
 約 2,382 ha  
 約 2,383 ha

庄内処理区  
 約 208 ha



凡例

都市計画道路	
種別	名称
3-4-1	匠花学校前線
3-4-2	藤島駅前花線
3-4-3	山ノ下町線
3-4-4	上藤島山ノ下町線
3-4-5	藤島駅前線
3-4-6	藤島駅前下町線
3-4-7	吉野下町線
3-4-8	藤島早田線
3-5-2	上藤島古町線

種別	名称	位置	計画面積
街区 2-2-1	匠花公園	藤島学道花	0.20 ha
街区 2-2-2	駅前児童公園	上藤島早田中下	0.22 ha

凡例

用途地域名	面積	容積率	建ぺい率	外壁の建築高	用途制限
第2種低層住居専用地域	約 8.5ha	100%	60%	1.0m	12.6m
第1種中層住居専用地域	約 16 ha	200	60	—	—
第2種中層住居専用地域	約 20 ha	200	60	—	—
第1種住居地域	約 83 ha	200	60	—	—
第2種住居地域	約 6.9ha	200	60	—	—
近隣商業地域	約 5.6ha	300	80	—	—
準工業地域	約 24 ha	200	80	—	—
第1種高度利用地区	約 9.9ha	200	60	—	—
工業専用地域	約 32 ha	200	60	—	—
合計	約202 ha				

凡例

都市計画区域界	——
排水区域(変更なし)	——
排水区域(追加区域)	——
排水区域界(変更なし)	——
排水区域界(変更)	——
区域外流入	( ( 5.0ha ) )

鶴岡市公共下水道事業		12
庄内処理区		22
総括図 [用途指定図] (雨水)		
鶴岡市下水道課	日本上下水道設計株式会社	平成25年度
承認	設計	

鶴岡市公共下水道事業(温海処理区) 下水道計画一般図(雨水)

鶴岡都市計画下水道

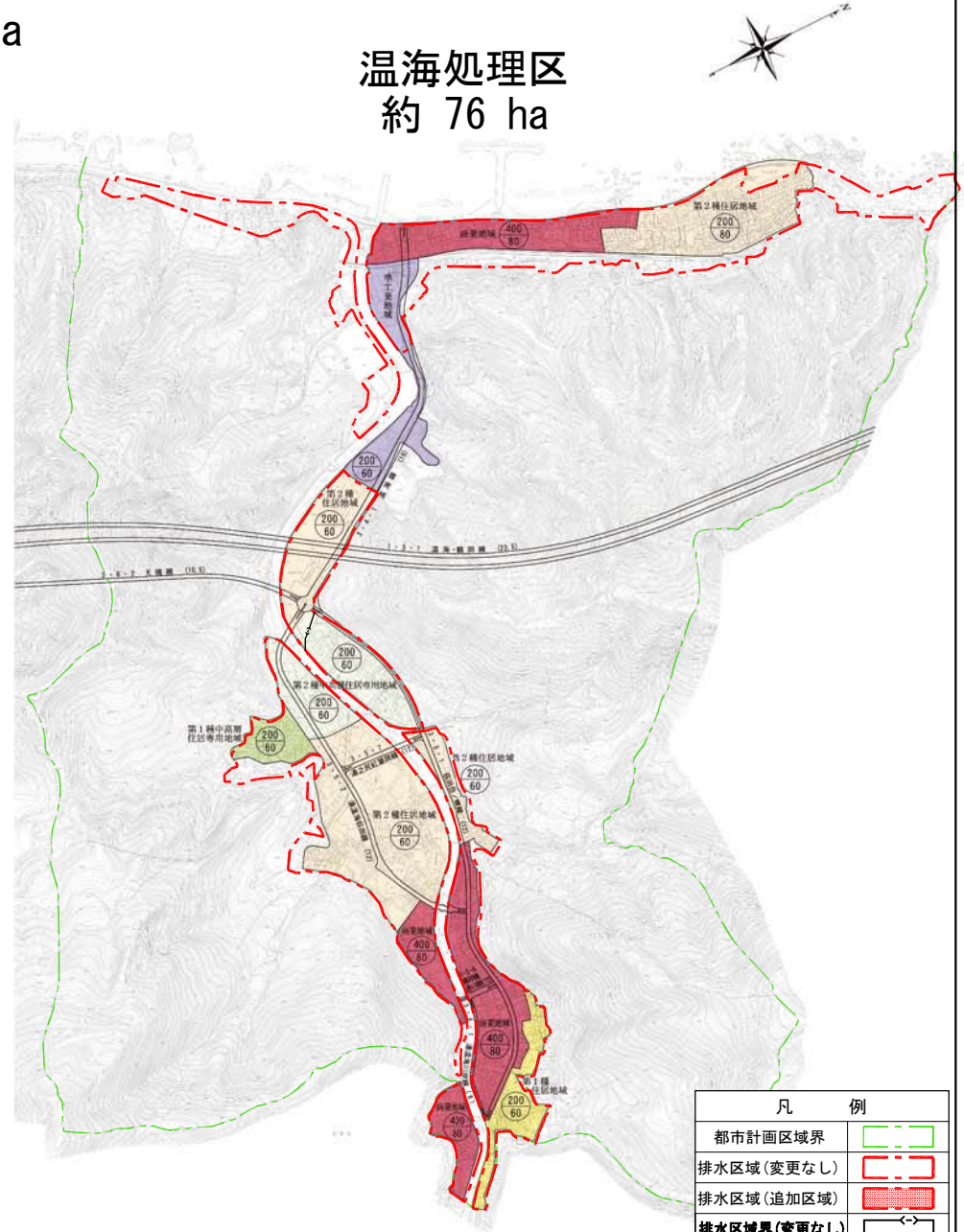
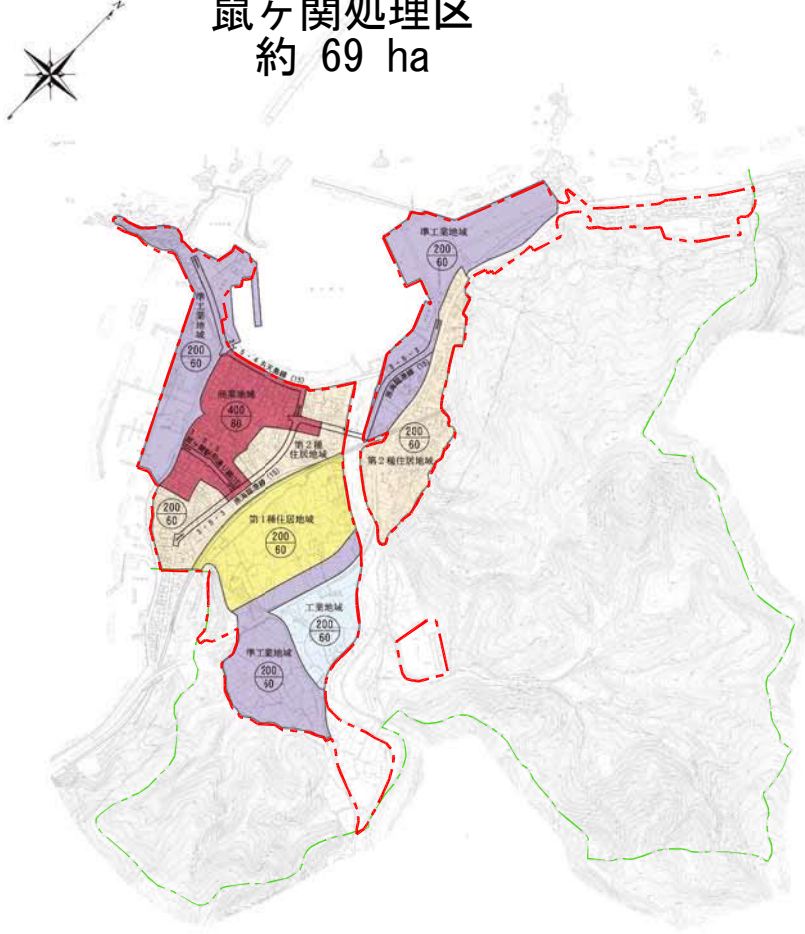
約 2,382 ha  
約 2,383 ha

鼠ヶ関地区

温海地区

鼠ヶ関処理区  
約 69 ha

温海処理区  
約 76 ha

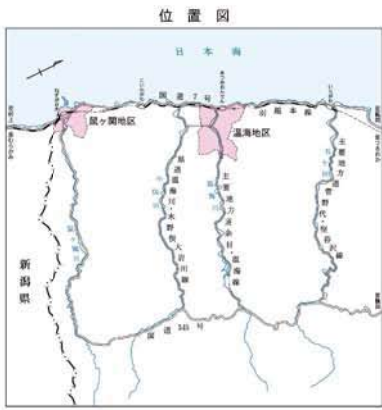


凡例

用途地域	容積率	建ぺい率
第1種中高層住居専用地域	200%	60%
第2種中高層住居専用地域	200	60
第1種住居地域	200	60
第2種住居地域	200	60
商業地域	400	80
準工業地域	200	60
工業地域	200	60
都市計画道路		
行政界		

凡例

容積率  
建ぺい率



凡例

都市計画区域界	緑色点線
排水区域(変更なし)	赤色点線
排水区域(追加区域)	赤色点線(追加)
排水区域界(変更なし)	赤色実線
排水区域界(変更)	赤色実線(変更)
区域外流入	(5.0ha)

鶴岡市公共下水道事業		13
温海・鼠ヶ関処理区		22
総括図 [用途指定図] (雨水)		
鶴岡市下水道課	日本上下水道設計株式会社	S=1:10,000
平成25年度		
承認	設計	