

# スマートフォン等でごみの分別を検索できます

**参考資料**

「このごみは、どうやって捨てればいいんだろう?」と思われたことはありませんか。

市公式LINEでは、ごみ分別検索機能など、ごみに関する各種情報を提供しております。

登録のうえ、ぜひご活用ください。

## 分別の検索方法

1. 市公式LINEを開く



友だち追加はこちらから

2. 「ごみ分別情報」を選択



3. 「ごみ分別検索チャットボット」を選択

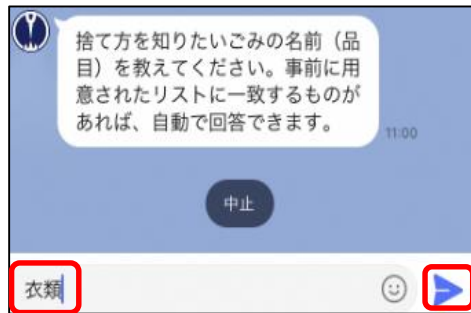


4. 調べたいごみを入力し、送信ボタンを押す

【たとえば・・・】

着られなくなった服って、どう処分したらいいのかな?

茶色の袋? 金属があるから、青色の袋?

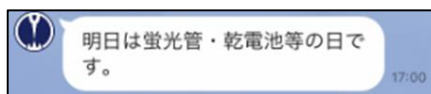


※入力には品名のみでお願いします。  
×衣類の捨て方 ○衣類



事前に用意したリストに登録されていれば、自動で分別を回答 (リストは随時更新していきます)

## 明日が何のごみの収集日かを、前日17時にお知らせします



※「受信登録」を選択し、ごみ収集日の通知を受け取りたい地区や、ごみの種類などを選択していく。

※登録が完了すると、「受信設定が完了しました。」と表示されます。

※蛍光灯・乾電池等の日は月に1回なので、登録しておくとお便利です。

## 他にできること

- ごみ処理施設の位置を確認できます。
- ごみ収集カレンダーのPDFを確認できます。
- よくある質問を検索できます。

詳細は市ホームページへ



【問合せ】鶴岡市役所市民部廃棄物対策課  
住所: 宝田三丁目13番6号  
電話: 0235-22-2848

# ごみ焼却施設で第2土曜日と一部祝日にもやすごみを受け入れます(R4. 4月～)

令和4年4月から、もやすごみの受入日を変更します。

毎月の第2土曜日を受入日とし、その週の水曜日(受入日の3日前)を閉鎖日とします。閉鎖日はごみの受入れを行いませんので、ご注意ください。

また、以下の祝日も、もやすごみの受入れを行います。



鶴岡市ごみ焼却施設

## 令和4年度の受入変更日

第2土曜日 (受入日)	閉鎖する 水曜日	第2土曜日 (受入日)	閉鎖する 水曜日	受入日となる祝日	
4/9	4/6	10/8	10/5	4/29(金)	昭和の日
5/14	5/11	11/12	11/9	7/18(月)	海の日
6/11	6/8	12/10	12/7	8/11(木)	山の日
7/9	7/6	(R5)1/14	1/11	9/19(月)	敬老の日
8/13	8/10	2/11	2/8	9/23(金)	秋分の日
9/10	9/7	3/11	3/8	10/10(月)	スポーツの日
				(R5)1/9(月)	成人の日

※上記以外の土日祝日はもやすごみの受入れは行いません。

※年末年始は12/29(木)・12/30(金)が受入日となり、12/31(土)～1/3(火)は受入れを行いません。

**時間** 午前8時30分～11時50分、午後1時～5時(予約不要)

**対象** ○家庭から出るもやすごみ・布団・古紙類  
※持ち込み可能なごみの詳細は裏面をご覧ください。

○事業系一般廃棄物(平日の受入れと同じです)

**料金** 10kgにつき120円(古紙類は無料)

## ！ 注意事項 ！

◇ごみ焼却施設では粗大ごみの受入れはできませんので、リサイクルプラザ(鶴岡市水沢字水京68-1)に平日お持ち込みいただくか、裏面の許可業者にご依頼ください。

◇リサイクルプラザについては、受入日の変更はありません。

【受入日時】平日午前9時～11時50分、午後1時～4時30分

※土日祝日、12/29～1/3は受入れは行っておりません。

問合せ 鶴岡市役所市民部廃棄物対策課  
住所：宝田三丁目13番6号  
電話：0235-22-2849

## 家庭から出るもやすごみ

○通常、茶色のごみ袋に入れてごみステーションに出すことが可能なごみ

※直接持込み時は**茶色のごみ袋に入れる必要はありません。**

※**生ごみはよく水切り**をしてから出してください。

※**衣類や靴、鞆類は、金具がついていてももやすごみ**になります。



○木材等＝板切れ・雪囲い用の竹や杭など ○庭木の剪定枝木・花束・草

※焼却炉の入口に詰まらないよう、**直径(幅)10cm、**

**長さ60cm以内**のものに限ります。

※**剪定枝等は乾燥させて**から出してください。



○ござ・すだれ・風呂用マット・カーペット・じゅうたん(**直径10cm、長さ90cm以内**)

○座敷ほうき・竹ほうき・まな板

※**箆笥や机などの木製家具は粗大ごみ**になるため、ごみ焼却施設では受け入れできません。



## 家庭から出る布団

○掛布団・敷布団あわせて**1家庭1日10枚**まで。

○羽毛布団・毛布・枕・座布団・ブルーシートも持込み可能です。

※**マットレスは粗大ごみになるため、ごみ焼却施設では受け入れできません。**

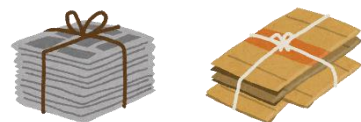


## 家庭から出る古紙類

○**新聞・雑誌・ダンボール・飲料用パック・雑がみ**

※**古紙類は種類別にまとめ、紙ひも等でしばってください。**

※**食品や油、汚れ、臭いがついているものや、特殊な加工がされているものは、リサイクルできないので、もやすごみ(茶袋)で出してください。**



### 【一般廃棄物収集運搬許可業者】

業者名	所在地	電話番号 (0235-)	粗大 ごみ	家電	業者名	所在地	電話番号 (0235-)	粗大 ごみ	家電
(有)朝日環境衛生	越中山	53-2811	●	●	(株)庄交コーポレーション	日和田町	25-1380	●	●
ウィズ環境(株)	西目	35-3569	●	●	庄内環境整備(株)	茅原町	22-0496	●	
(有)大滝商店	白山	22-1889	●	●	東北イトップ(株)	藤浪四丁目	64-5785	●	●
(株)環境管理センター	宝田三丁目	25-0801	●	●	(有)ハイロード	羽黒町赤川	62-4747	●	●
(有)大淵商店	安丹	24-0555	●	●	(株)エコー	酒田市	0234-35-1707		●
(株)管理システム (アール・イー・シー)	たらのき代	57-3225	●	●	(株)エルデック	酒田市	0234-34-3355	●	●
					(株)今野運輸	酒田市	0234-31-3488		●

# 古着・小型家電等を無料回収します

リユース・リサイクルを推進するため、ごみ焼却施設で**古着・小型家電・古紙・水銀製品等(家庭から出たものに限る)の無料回収**を実施します。



鶴岡市ホームページ

	<b>第3日曜日</b>	<b>平日</b> ※回収場所にご注意ください
期間	4/17、5/15、6/19、7/17、 8/21、9/18、10/16、11/20、 12/18、(R5)1/15、2/19、3/19	平日(土日祝、12/29～1/3を除く)
時間	<b>午前9時00分～11時30分</b> (予約不要)	午前9時～午後4時(予約不要)
場所	ごみ焼却施設プラットホーム (宝田三丁目13番6号) ※ <b>もやすごみの受入れは行いません。</b>	【古紙以外】 <b>市廃棄物対策課</b> (宝田三丁目13番6号) 【古紙】 <b>ごみ焼却施設プラットホーム</b>

## 古着

- 回収した古着は主に海外でリユースします。カビが生えないよう、**濡らさないでください。**
- 透明または半透明の袋に入れ、袋の口を固く結んで**お持ちください。
- 洗濯またはクリーニング済のものをお持ちください。**タンスにしまえる状態が目安**です。
- 汚れがひどいものやにおいのあるもの、ボロボロな状態のものは回収できません。**
- ハンガーやカーテンのフックなどは取り除いてください。**

	回収できるもの	回収できないもの
アウター	コート、ジャケット(レザージャケット、 ダウンジャケットを含む)、ジャンパー、 ショール、ポンチョ	雨合羽、コート(毛皮のもの)、 左の表に記載されていない防寒着
トップス	カーディガン、セーター、Tシャツ、 トレーナー、パーカー、ブラウス、 フリース、ベスト、ポロシャツ、Yシャツ	
ボトムス	ジーンズ、スカート、ズボン、スラックス	
上下セット	スーツ、パジャマ、ベビー服、ワンピース	作業着、制服、ユニフォーム
スポーツ用品	水着	ウェットスーツ、運動着、ジャージ、 スキーウェア、道着、寝袋
和服類	帯、着物、甚平、浴衣	草履、足袋、丹前、反物、半纏
下着類	靴下、下着、ストッキング	片方だけの靴下
寝具	シーツ、タオルケット、毛布	電気毛布、布団、枕、マットレス
小物類	スカーフ、ネクタイ、ハンカチ、帽子	靴、靴、毛糸、サポーター、手袋、 ベルト、端切れ、ひざ掛け、風呂敷、 マフラー
生活用品	カーテン、タオル	エプロン、カーペット、クッション、 こたつ布団、座布団、ソファ、 テーブルクロス、電気カーペット、 鍋つかみ、便座カバー、マット
その他	ぬいぐるみ	人形



※**新型コロナウイルス感染症の流行状況により、回収を中止する場合があります。**その場合は、事前にホームページやSNS等でお知らせします。

【問合せ】鶴岡市役所市民部廃棄物対策課  
住所: 宝田三丁目13番6号  
電話: 0235-22-2848

## 小型家電

○機器内のデータは、事前に消去したうえでお持ちください。



	回収できるもの	回収できないもの
パソコン等とその周辺機器	パソコン、ノートパソコン、タブレット端末、電子辞書、電子書籍端末、電子手帳、デジタルフォトフレーム、ハードディスク、USBメモリー、メモリーカード、モデム、ハブ、ルーター、モバイルルーター、【液晶モニター】、【キーボード】、【マウス】、【テンキー】、【タッチペン】 ※【 】の品目はパソコンとセットの場合のみ回収。	ブラウン管モニター、プリンター、スキャナー、CD、DVD
電話	携帯電話、スマートフォン、PHS、電話機(子機の電池は必ず外す)、ダイヤル式電話機、ファックス、スマートウォッチ(バンドは外す)	ファックス(複合機及びレーザー型)
デジタルカメラ	デジタルカメラ、デジタルビデオカメラ、ウェアラブルカメラ、ドローン	フィルムカメラ
ゲーム機	据え置き型ゲーム機、コントローラー、携帯型ゲーム機、ミニ電子ゲーム、カセット型ゲームソフト	ディスク型ゲームソフト
DVDプレーヤー等	DVDプレーヤー、DVDレコーダー、BDプレーヤー、BDレコーダー、HDDプレーヤー、HDDレコーダー、デジタルオーディオプレーヤー、テープレコーダー、ビデオテープレコーダー、レーザーディスクプレーヤー、CDプレーヤー、MDプレーヤー、ICレコーダー、ラジオ、CDラジカセ、チューナー、アンプ、通信カラオケ	スピーカー、通信カラオケ(カセット式及びスピーカー内蔵型)、CD、BD、DVD、MD
カーナビ等	カーナビ、カーDVDプレーヤー、カーMDプレーヤー、カーCDプレーヤー、カーテレビ、カーチューナー、カーステレオ、カーラジオ、カーアンプ、ETC車載機、VICSユニット、ドライブレコーダー	スピーカー
地デジ/BSチューナー	地デジ/BS/CSチューナー、ケーブルテレビSTB	
ワープロ	ワープロ	ワープロ(ブラウン管型)
その他	上記品目に係るコード類、ケーブル類、充電器、ヘッドホン、イヤホン	

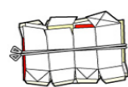
## 古紙

○新聞・雑誌・ダンボール・飲料用パック・雑がみ

※古紙類は種類別にまとめ、紙ひも等でしばってください(ガムテープは不可)。

※食品や油、汚れ、臭いがついているものや、特殊な加工がされているものは、リサイクルできないので、もやすごみ(茶袋)で出してください。

※雑誌の付録や金属など、紙以外のものは取り除いてください。



## 水銀製品等

○水銀体温計、水銀血圧計、水銀温度計、豆炭あんか

※水銀等が飛散しないよう、ケースやビニール袋などに入れてください。



# 令和4年度 (2022年度) 鶴岡市ごみ収集カレンダー

【第1学区】  
(4月~9月)

参考

10月~3月は裏面です

**茶** もやすごみ  
**桃** 容器包装類 (プラスチック製容器包装類)  
**黄** ペットボトル  
**青** 金属・その他  
**緑** びん・缶  
**蛍光管・乾電池等**

蛍光管・乾電池等の出し方  
蛍光管/割れないように、購入時のケースなどに入れて出してください。  
乾電池/加熱式電子タバコ/モバイルバッテリー/中身が分かるように品目ごとに透明な袋に入れて出してください。  
ボタン電池は、電極にセロハンテープを貼ってください。

市公式LINEで  
ごみの出し方を調べられます。

ほかにも、明日が何のごみの日かの連絡を前日の午後5時に受け取れるなどいろいろ便利な機能があります。  
※詳細は右の二次元コードへ



お願い!

- 指定日の朝6時から8時30分までに出してください。
- 町内の決められたごみステーションに出してください。
- 指定袋でないものや、きちんと分別されていないものは収集しません。
- 桃・黄・緑色の各袋はリサイクルしますので、水洗い、水切りをお願いします。
- 会社、商店、飲食店などから出る事業系ごみはごみステーションに出せません。
- スプレー缶やカセットボンベ、ライターは使い切って出してください(穴は開けないでください)。

令和4年 4月

日	月	火	水	木	金	土
					1	2
3	4	5	6	7	8	9
10	11	12	13	14	15	16
17	18	19	20	21	22	23
24	25	26	27	28	29	30

令和4年 5月

日	月	火	水	木	金	土
1	2	3	4	5	6	7
8	9	10	11	12	13	14
15	16	17	18	19	20	21
22	23	24	25	26	27	28
29	30	31				

令和4年 6月

日	月	火	水	木	金	土
			1	2	3	4
5	6	7	8	9	10	11
12	13	14	15	16	17	18
19	20	21	22	23	24	25
26	27	28	29	30		

令和4年 7月

日	月	火	水	木	金	土
					1	2
3	4	5	6	7	8	9
10	11	12	13	14	15	16
17	18	19	20	21	22	23
24	25	26	27	28	29	30
31						

令和4年 8月

日	月	火	水	木	金	土
	1	2	3	4	5	6
7	8	9	10	11	12	13
14	15	16	17	18	19	20
21	22	23	24	25	26	27
28	29	30	31			

令和4年 9月

日	月	火	水	木	金	土
				1	2	3
4	5	6	7	8	9	10
11	12	13	14	15	16	17
18	19	20	21	22	23	24
25	26	27	28	29	30	

一般廃棄物収集運搬許可業者 ※家電とは家電リサイクル法対象品(テレビ、冷蔵庫、冷凍庫、洗濯機、衣類乾燥機、エアコン)

業者名	所在地	電話番号(0235)	粗大ごみ	家電	業者名	所在地	電話番号(0235)	粗大ごみ	家電
「し尿」の汲み取りは庄内環境整備㈱(22-0496)に依頼してください。					㈱庄交コーポレーション	日和田町	25-1380	●	●
㈱朝日環境衛生	越中山	53-2811	●	●	庄内環境整備㈱	茅原町	22-0496	●	
ウイズ環境㈱	西目	35-3569	●	●	東北イートップ㈱	藤浪四丁目	64-5785	●	●
㈱大滝商店	白山	22-1889	●	●	㈱ハイロード	羽黒町赤川	62-4747	●	●
㈱大洲商店	安丹	24-0555	●	●	㈱エコー	酒田市	0234-35-1707		●
㈱環境管理センター	宝田三丁目	25-0801	●	●	㈱エルデック	酒田市	0234-34-3355	●	●
㈱管理システム	梳代	57-3225	●	●	㈱今野運輸	酒田市	0234-31-3488		●
市リサイクルプラザ(くくりん館)	水沢字水京68番地1	35-3557	●						

※元の大きさのまま指定袋に入らないものは粗大ごみになります。(解体して指定袋で出すことはしないでください)  
※いずれも有料処分になりますので、料金は各業者等にお問い合わせください。 ※買換えの場合は、回収を販売店にご相談ください。  
※浄化槽汚泥の汲み取りについては、廃棄物対策課(22-2848)にお問い合わせください。

## 古着・古紙・小型家電などを無料回収します

- 受付日時/毎月第3日曜日 午前9時~午前11時30分
  - 場所/鶴岡市ごみ焼却施設(宝田三丁目13番6号)
  - 対象/古着・古紙・小型家電・水銀製品等
- ※回収可能な品目や注意点等については、右の二次元コードをご覧ください。  
※古着・小型家電・水銀製品等は、平日も市廃棄物対策課(宝田三丁目13番6号)で回収します。古紙はこれまでどおりごみ焼却施設で回収します。



【小型家電とは】①パソコンとその周辺機器(ブラウン管モニター、プリンター、スキャナーは不可)、②携帯電話、③デジタルカメラ、④ゲーム機、⑤DVDプレーヤー、⑥カーナビ、⑦地デジBSチューナー、⑧ワープロ、などが該当します。

お問い合わせ 鶴岡市 廃棄物対策課 TEL 22-2848 (25-2111代) 宝田三丁目13番6号

有料広告

有料広告

有料広告

有料広告

※このごみ収集カレンダーは、「雑がみ」としてリサイクルできません。不要になったら、資源回収に出してください。