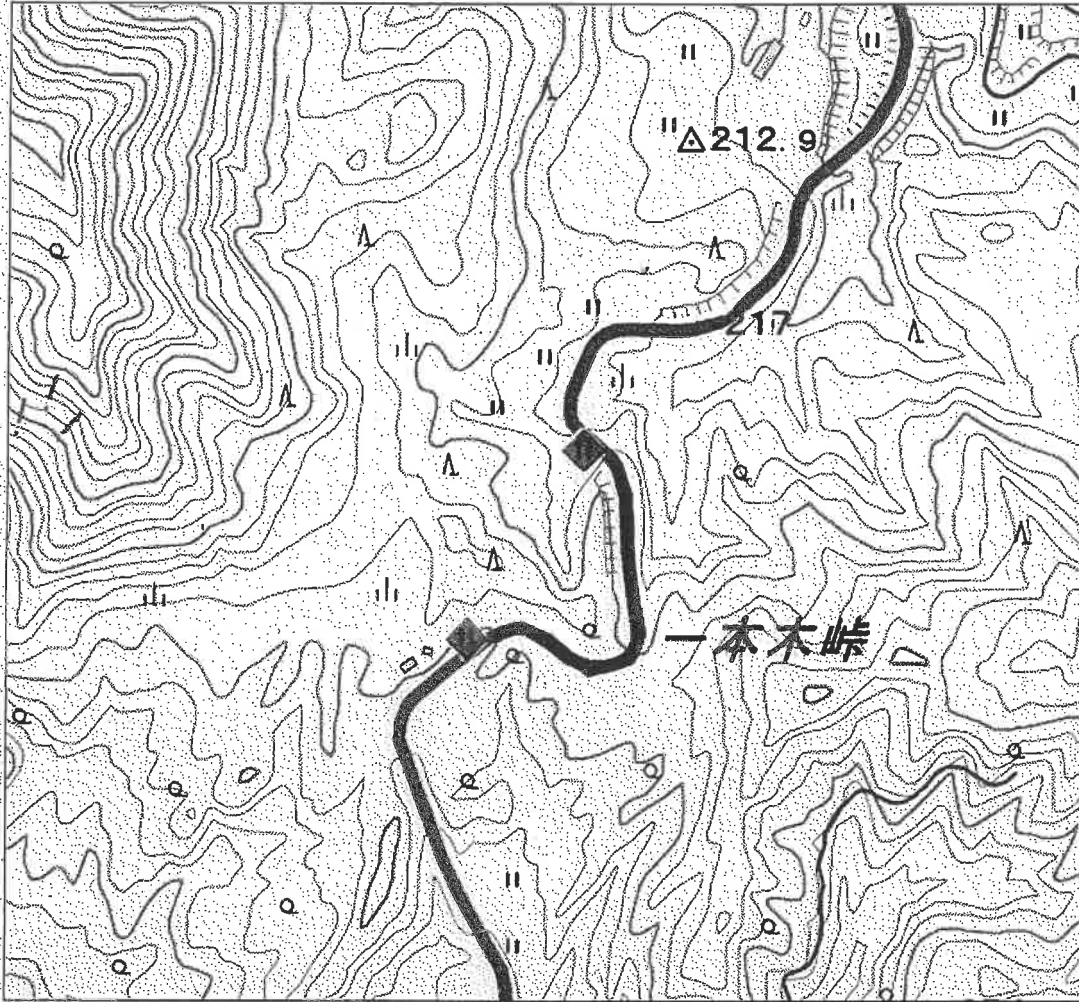


箇所図

縮尺:1/25,000



【路線名】 一般国道345号(一本木)
 【制限期間】 令和5年12月1日 ~ 令和5年12月31日
 【制限事項】 片側交互通行(終日)

【制限理由】 その他

凡例

- | | | | | |
|--------|---------|---------|----------|----------|
| — 規制箇所 | ⊗ 全面通行止 | ⊘ 車両通行止 | ⊖ 大型車通行止 | ◆ 片側交互通行 |
| — 迂回路 | ◆ 車線規制 | ◆ 幅員減少 | ⊕ 車重制限 | ⊖ 車長制限 |
| — その他 | ⊕ 車幅制限 | ⊖ 車高制限 | ◆ 片側通行止 | |
| | ▽ 注意標識 | ● 迂回路標識 | ◆ 警戒灯 | ▲ バリケード |
| | ■ その他 | | | |

この地図は、国土地理院の電子国土基本図（地図情報）を使用したものである。

所属：3-347003-7