

参 考 資 料

(平成 2 8 年 3 月市議会定例会)

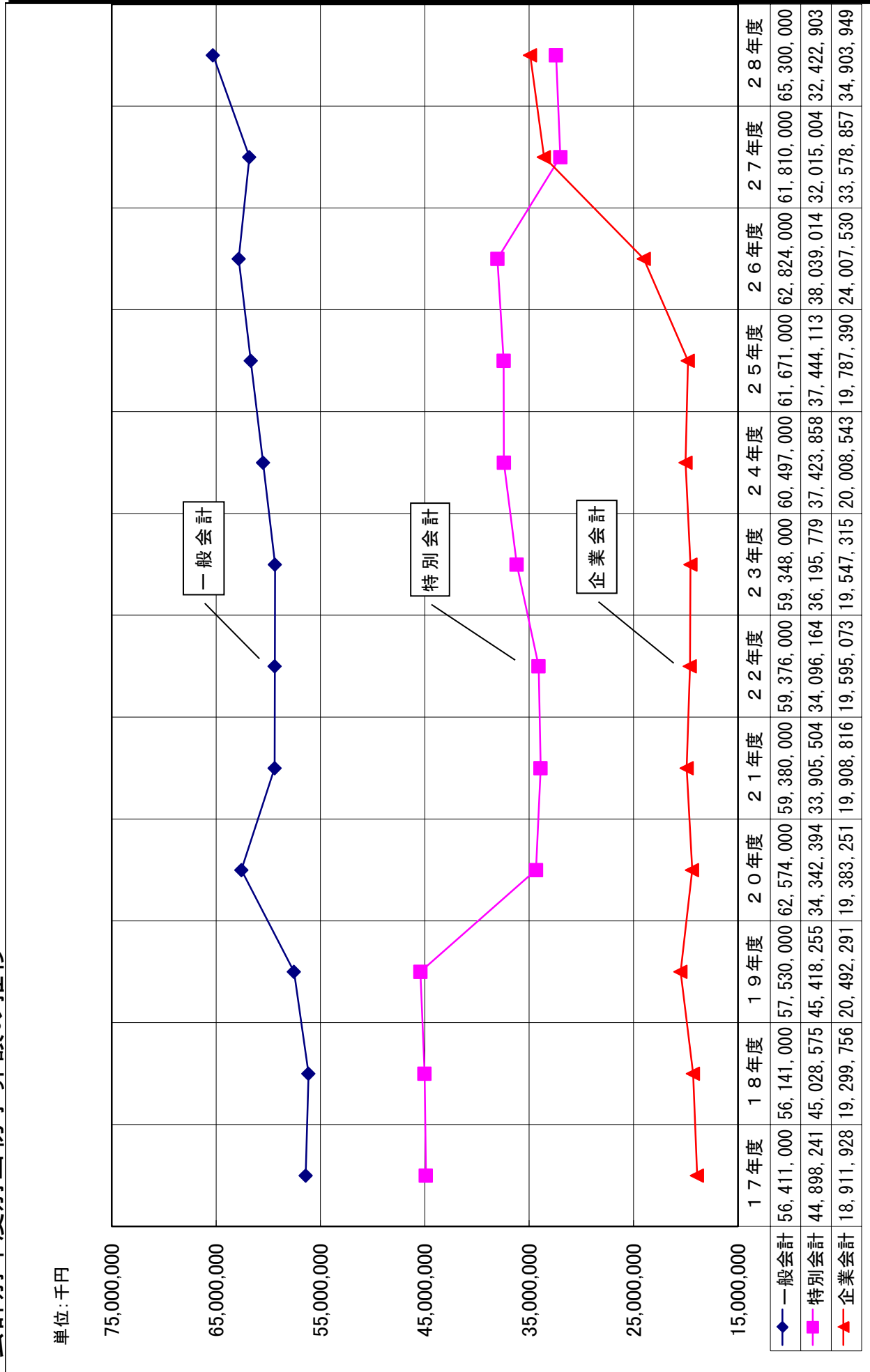
平成 2 8 年度一般会計予算性質別経費内訳表	1
一般会計当初予算の推移	2
平成 2 8 年度税目別歳入予算見積	9
平成 2 8 年度予算入湯税充当状況	12
平成 2 8 年度予算都市計画税充当状況	13
平成 2 8 年度予算引上げ分の地方消費税 (社会保障財源化分の市町村交付金) 充当状況	14

平成28年度 一般会計予算性質別経費内訳表(款別)

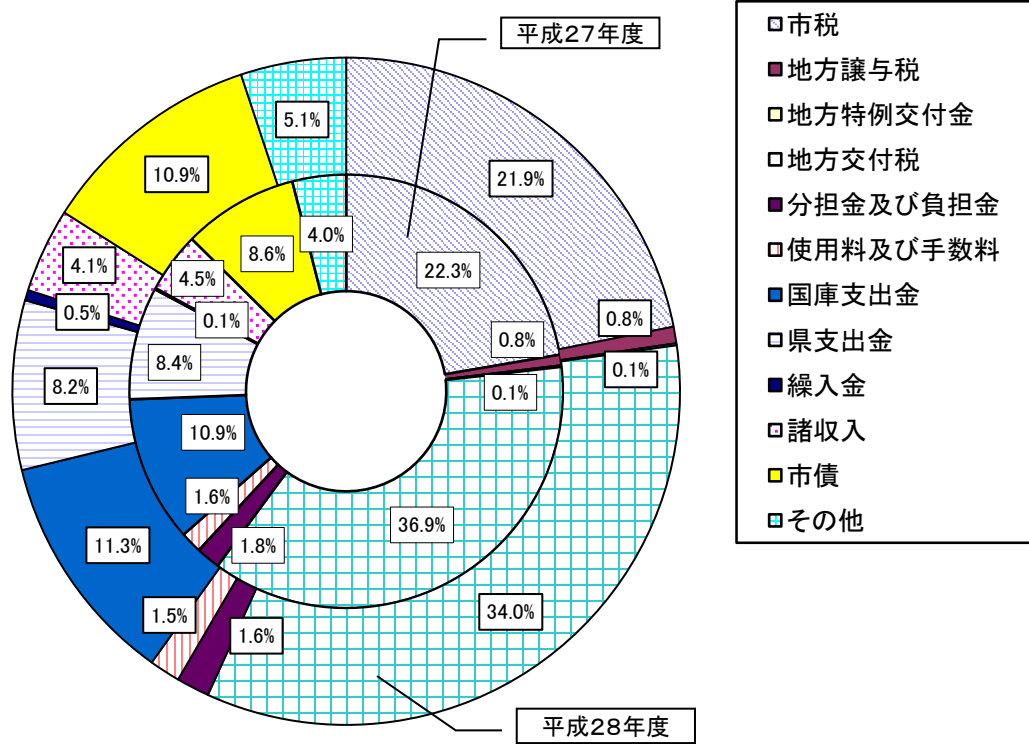
(単位：千円)

区分	平成28年度 一般会計予算													合計	構成比 %
	1	2	3	4	5	6	7	8	9	10	11	12	13		
議員手当	230,410	58,088	5,500	10,754	28,612	86	1,928	86,960	55,930					478,268	0.7
特別職給与	54,634	1,799,208	1,306,320	526,851	654,905	217,572	599,150	1,240,590	1,356,898					7,756,128	11.9
共済組合等	78,910	392,345	292,351	117,292	146,072	49,105	134,734	280,152	303,571					1,794,532	2.7
退職手当		1,105,273												1,105,273	1.7
組合負担金														14,829	
その他の人件費			14,829												
計	363,954	3,369,743	1,604,171	654,897	829,589	266,763	735,812	1,607,702	1,716,399					11,149,030	17.0
賃金		228,247	78,080	10,992	28,624	9,877	3,524		320,563					679,907	1.0
旅費	16,892	39,472	1,736	2,476	7,367	3,126	3,396	28,184	15,401					118,412	0.2
需用費	7,480	426,588	40,208	248,712	1,705	31,929	22,288	74,813	1,347,859					2,224,938	3.4
備品購入費		10,977	413	1,789	406	120	1,200	13,991	72,407					102,803	0.2
委託料	4,601	790,129	480,297	1,443,761	14,223	95,218	178,215	91,656	920,266					4,181,245	6.4
その他の物件費	2,492	672,060	37,688	39,816	377	19,041	7,343	11,559	243,714	10				1,050,721	1.6
計	31,465	2,167,473	638,422	1,747,546	17,073	182,299	206,713	221,550	2,920,210	10				8,358,026	12.8
維持補修費		38,759	4,476	100,095	24,702	27,110	802,188	17,652	68,909					1,083,891	1.7
扶助費	240	47,547	11,011,588	790,256	10,470	2,940	10,140	23,850	99,319					11,996,350	18.4
一部事務組合負担金		6,224						71,232						77,456	0.1
その他の負担補助交付金	1,444	983,090	1,207,476	28,139	11,699	1,747,328	730,851	140,060	148,033					5,027,572	7.7
その他の補助費等	139	350,371	53,122	1,796,222	19	199,470	2,728	597,793	44,693					3,053,081	4.7
計	1,583	1,339,685	1,260,598	1,824,361	11,718	1,946,798	733,579	737,853	192,726					8,158,109	12.5
計	397,242	6,963,207	14,519,255	5,117,155	28,791	2,993,858	1,237,105	2,507,543	4,997,563	10				40,745,406	62.4
普通補助事業		12,732	451,383	40,734	204,466		1,381,292	38,856	796,295					2,925,758	4.5
建設単独事業		1,201,143	9,952	160,159	459,516	175,700	828,265	151,568	1,821,285					4,807,588	7.3
経費的事業		1,213,875	461,355	200,893	663,982	175,700	2,209,557	190,424	2,617,580					7,733,346	11.8
災害復旧事業										105,272				105,272	0.2
計		1,213,875	461,355	200,893	663,982	175,700	2,209,557	190,424	2,617,580	105,272				7,838,618	12.0
債権														7,758,148	11.9
積立金、貸付金		73,404	588	45,949	45,000	526,829	1,504,046	1,659,351	228					3,855,395	5.9
投資及び出資金		139	4,986,083			65,499	149		563					5,052,433	7.7
繰出金													50,000	50,000	0.1
予備費														50,000	0.1
合計	397,242	8,250,625	19,967,261	5,363,997	73,791	4,250,168	2,917,000	6,376,451	7,615,934	105,272	7,758,158	50,000	50,000	65,300,000	100.0

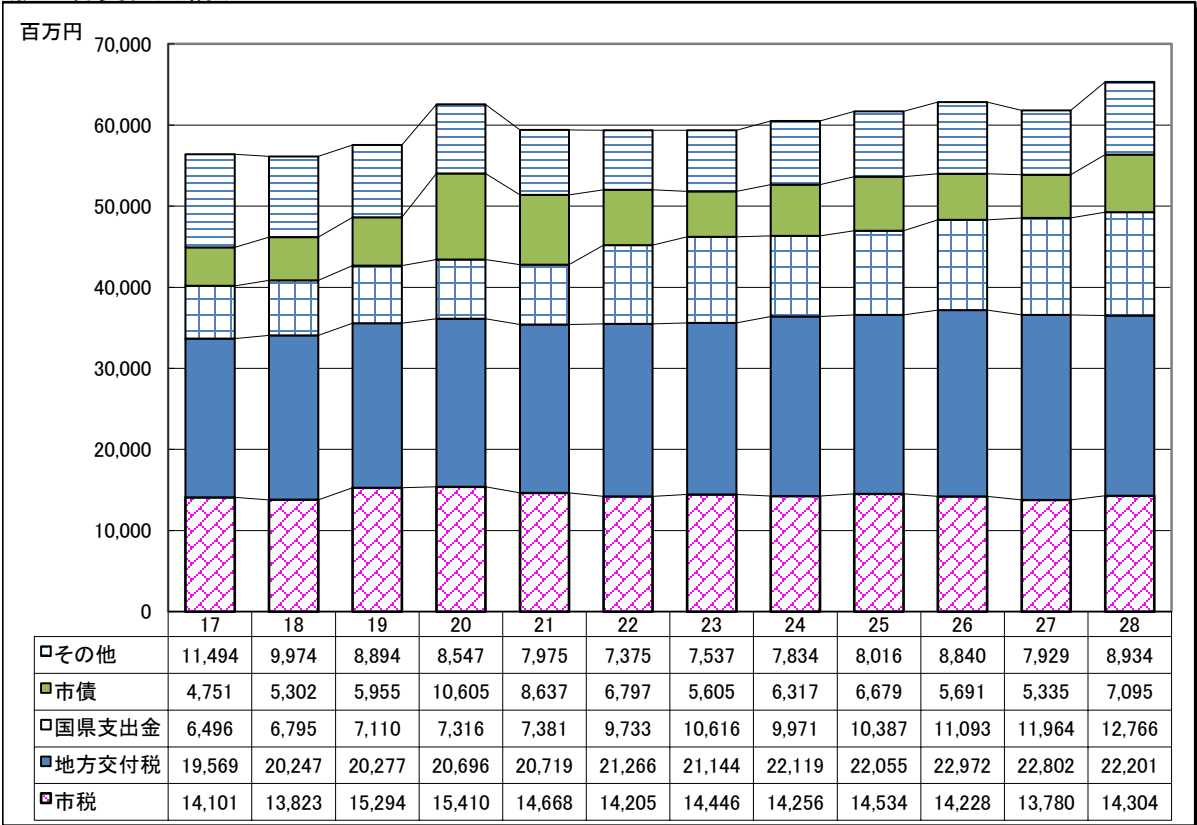
会計別年度別当初予算額の推移



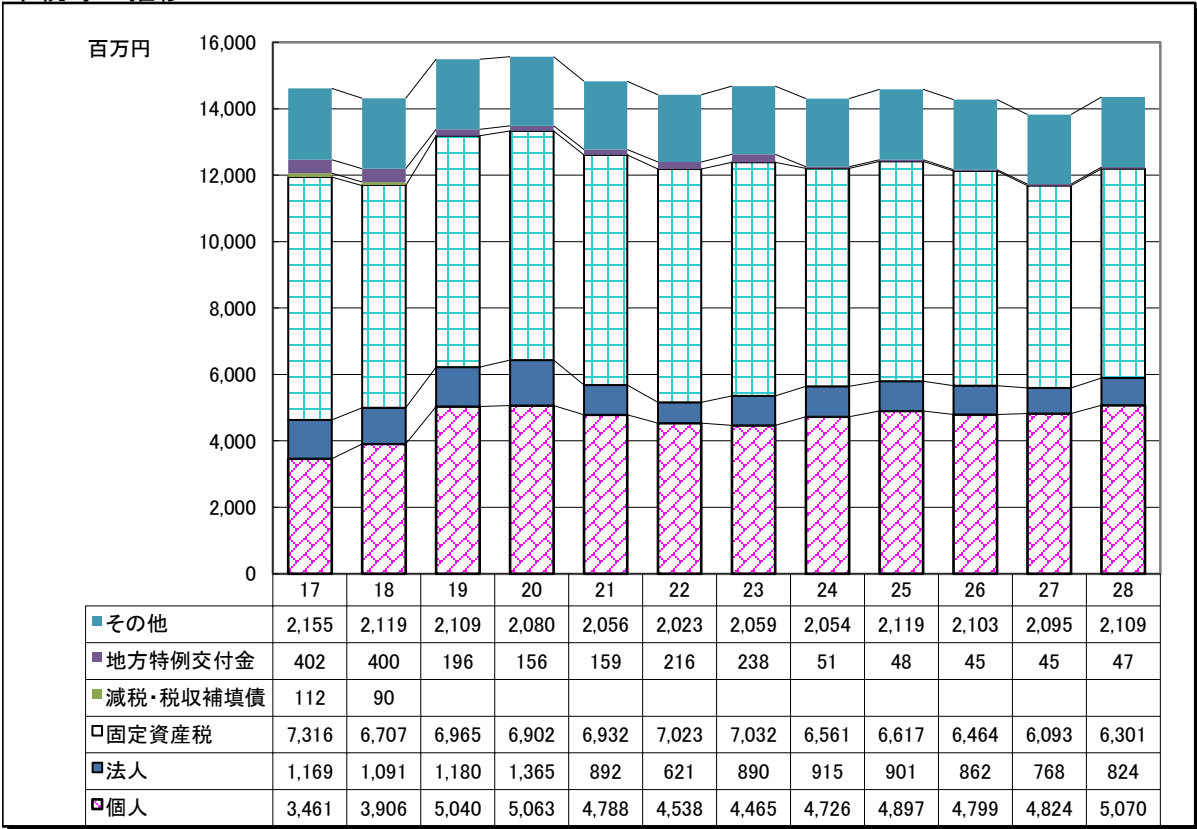
款別構成比(歳入)



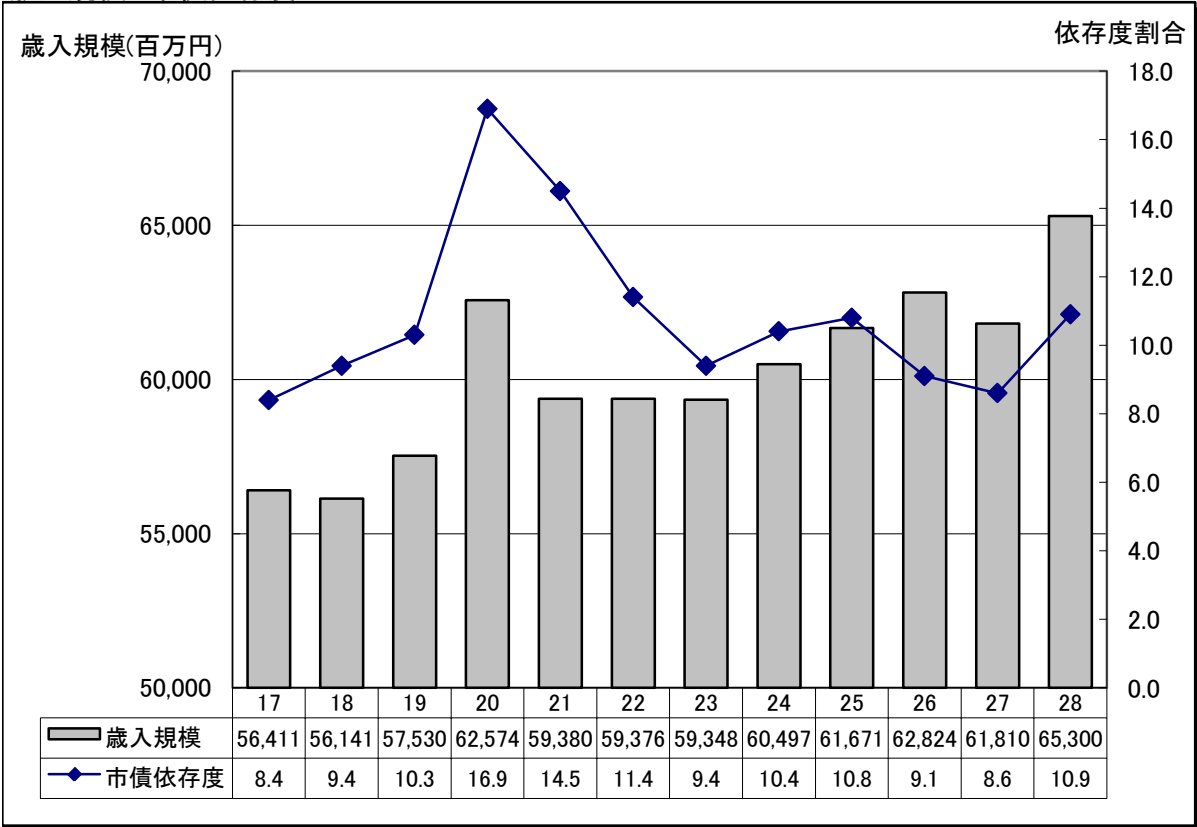
歳入各費目別構成



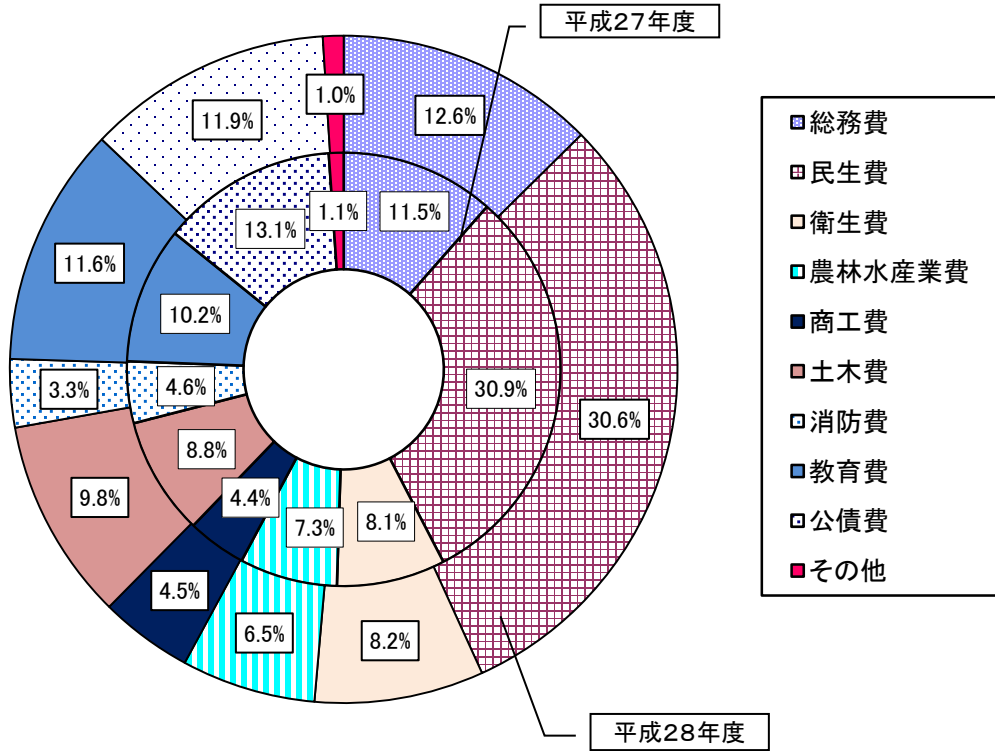
市税等の推移



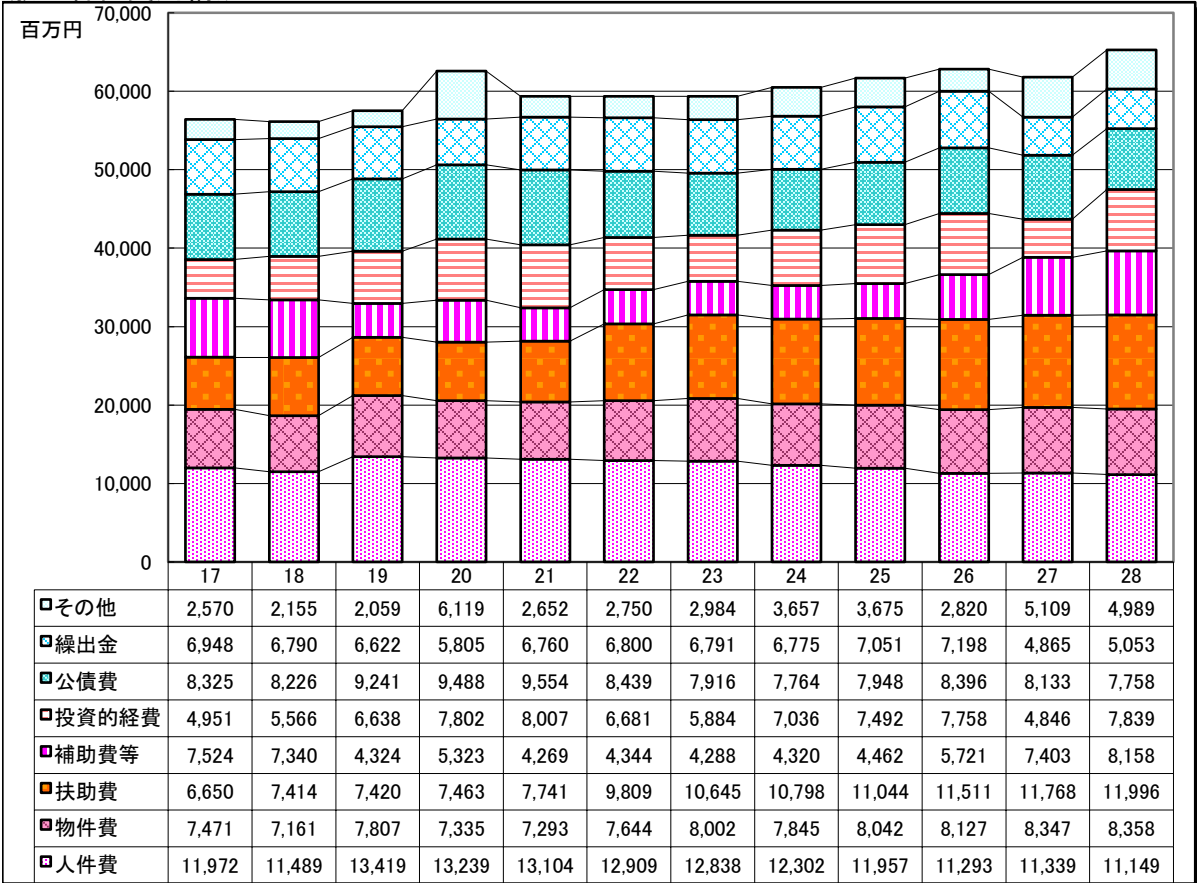
歳入規模と市債依存度



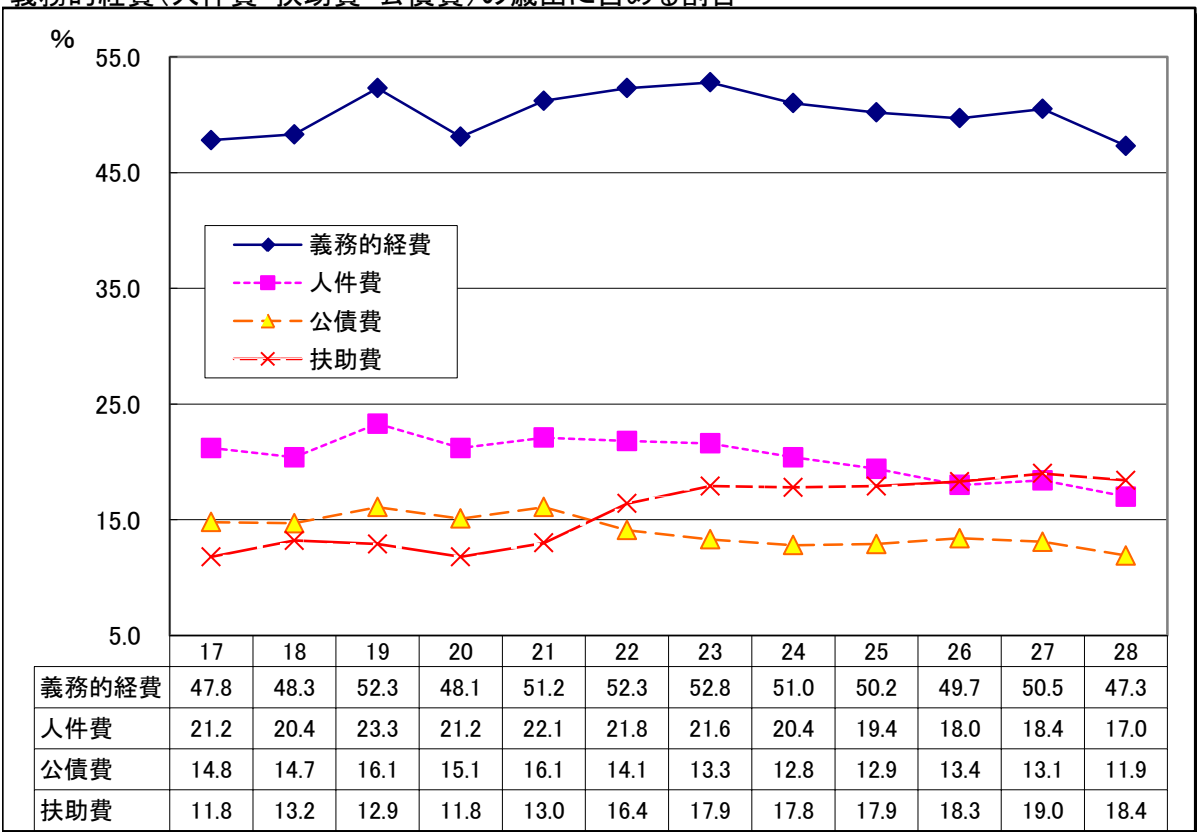
款別構成比(歳出)



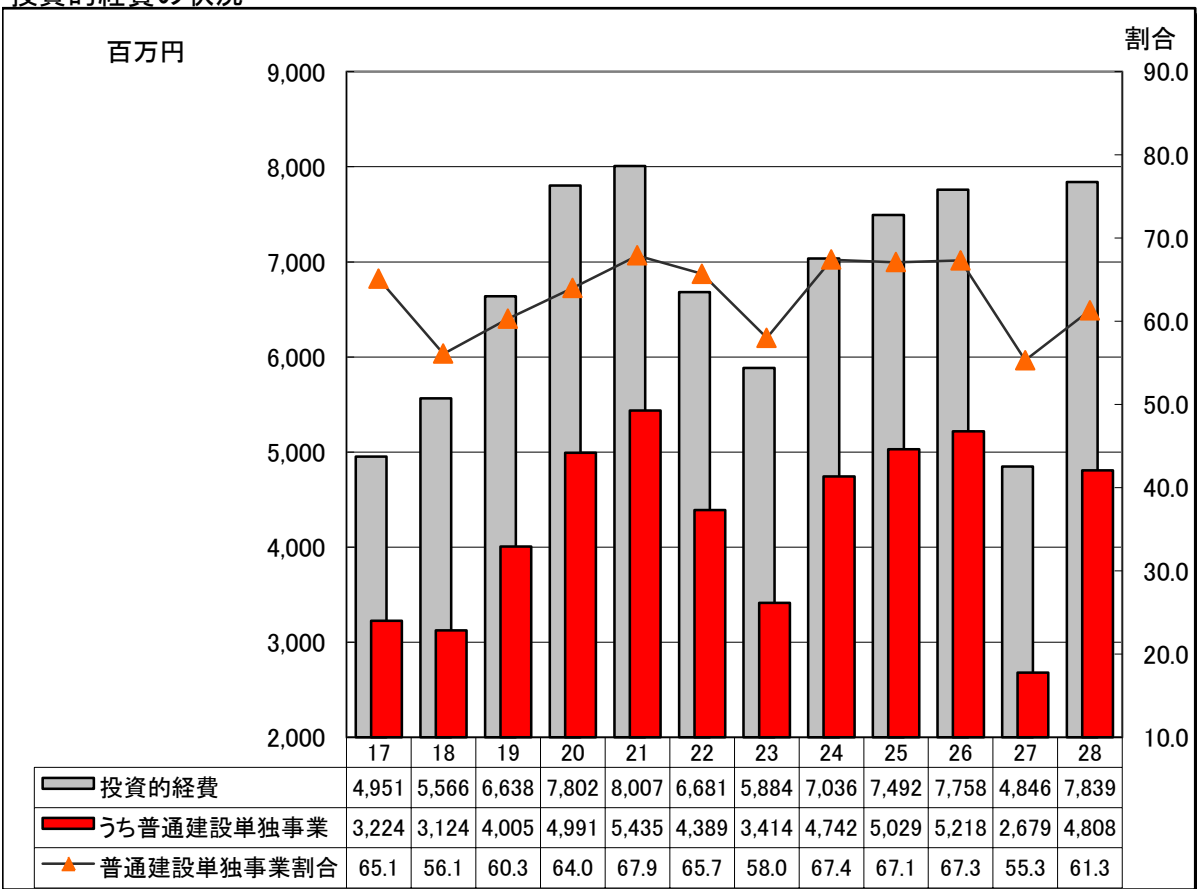
歳出各性質別構成



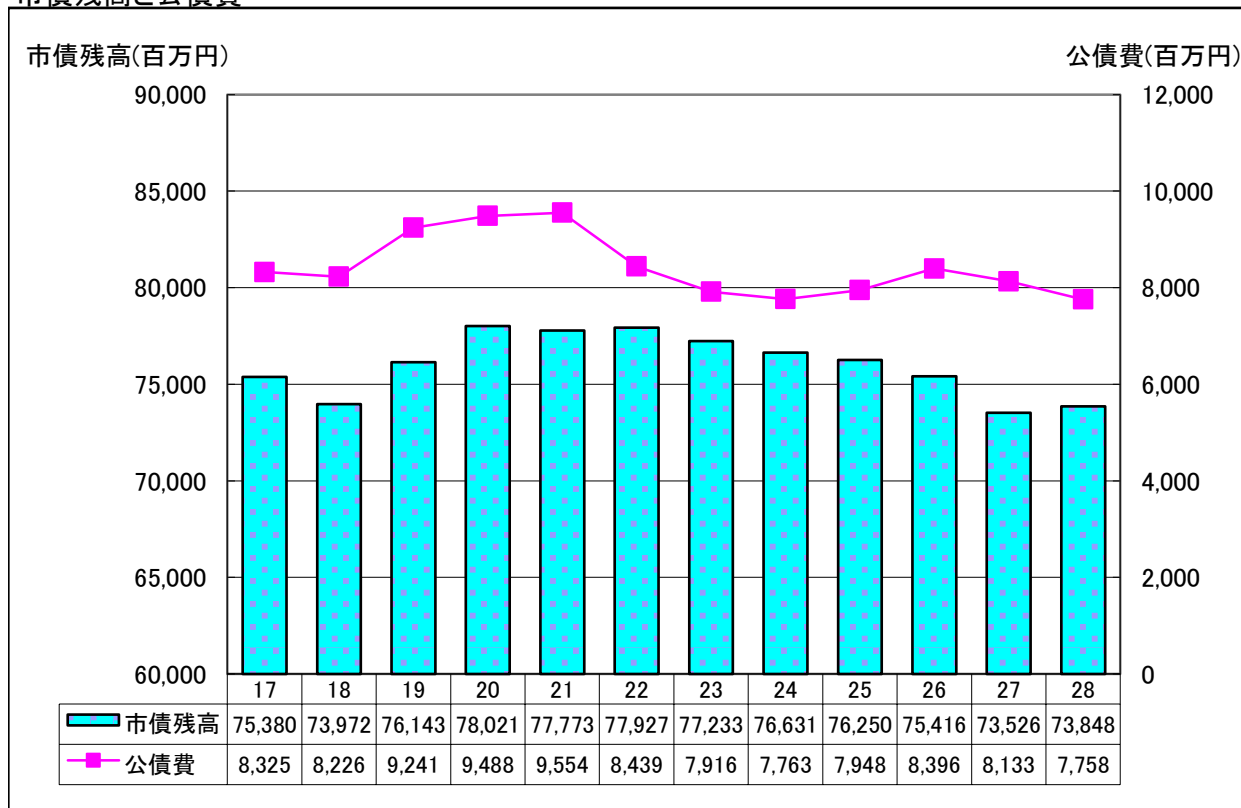
義務的経費(人件費・扶助費・公債費)の歳出に占める割合



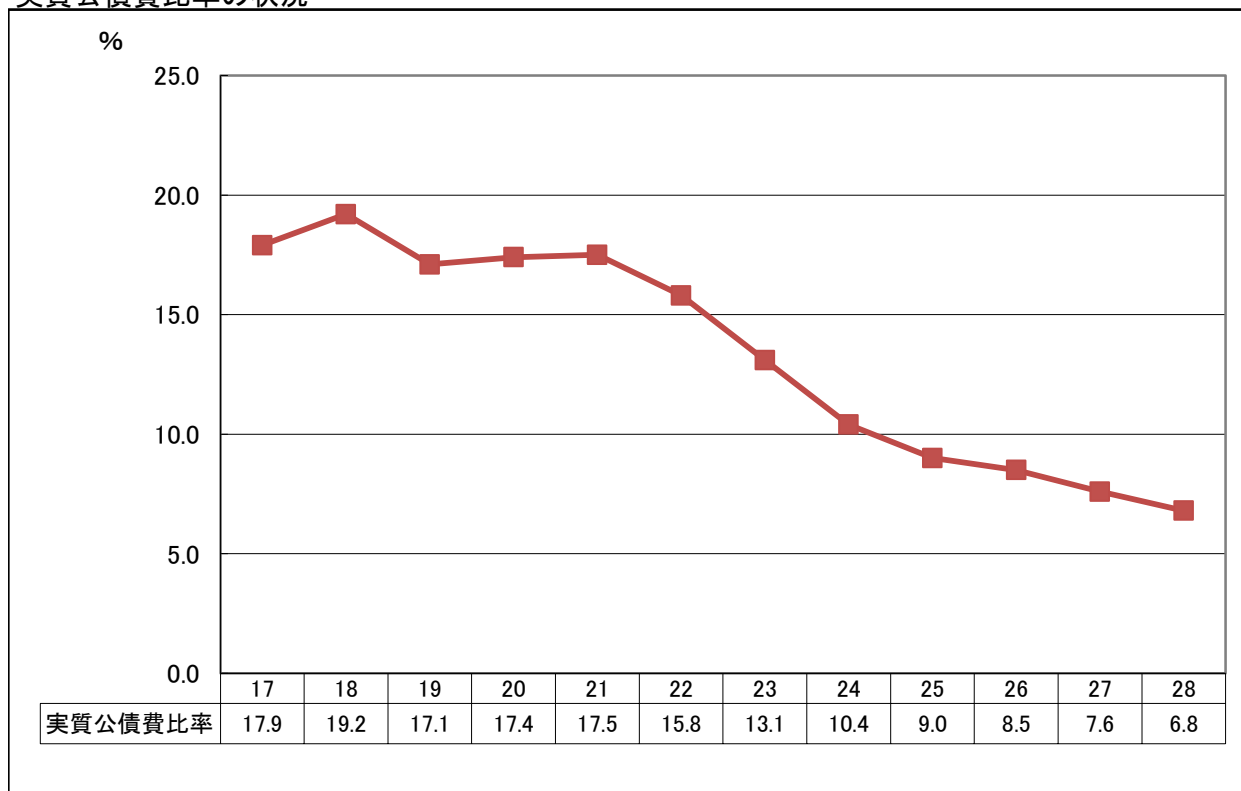
投資的経費の状況



市債残高と公債費



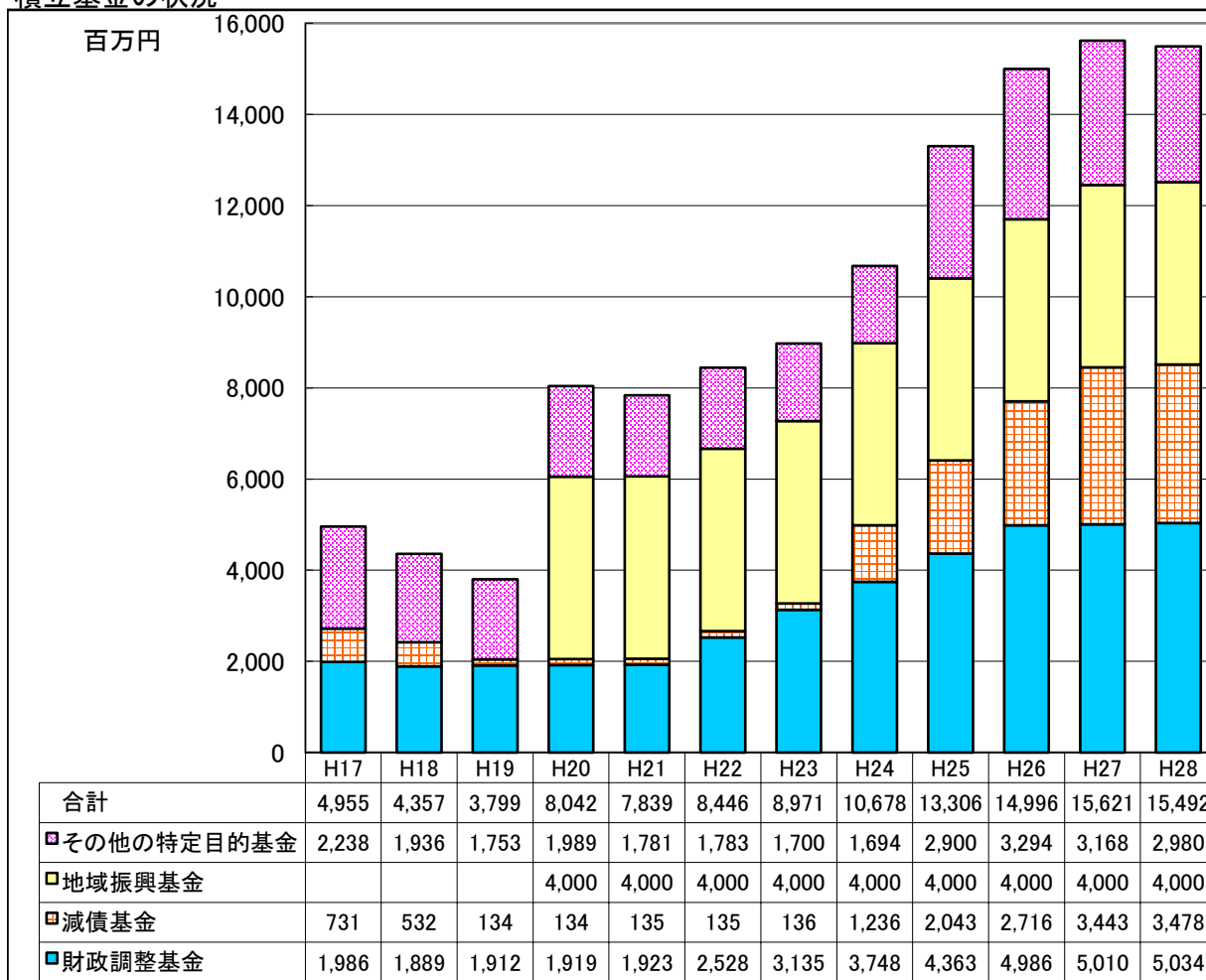
実質公債費比率の状況



(平成27、28年度は推計値)

実質公債費比率 … 公債費や公営企業の繰出金など公債費に準ずるものを含めた実質的な公債費が標準財政規模に占める割合を3ヶ年平均で表した指標。この比率が18%以上になると起債に
あたり許可が必要となり、25%以上になると一定の地方債の起債が制限される。

積立基金の状況



- 財政調整基金 … 年度間の財源の不均衡を調整するために設置する基金。経済不況等による大幅な税収減や災害の発生等による支出増の備えとして積み立てているもの。
- 減債基金 … 市債の償還及びその信用維持のために設置する基金。公債費の増加が財政の弾力性を失わせることから、公債費の償還を計画的に行うために積み立てているもの。
- 地域振興基金 … 地域住民の一体感の醸成や地域振興を目的に設置する基金。平成20年度に合併特例債を活用し造成したもの。

平成28年度税目別歳入予算見積

1項 市民税 1目 個人市民税

(単位:千円、%)

区分	当初予算調定見込額		前年度比較		備考
	平成28年度	平成27年度	増減額	増減率	
総合課税	117,861,928	110,664,084	7,197,844	6.50	
給与	7,511,827	7,280,175	231,652	3.18	
営業等	2,999,440	2,297,037	702,403	30.58	1,193人
農業	11,183,386	12,217,161	-1,033,775	-8.46	特別障害者
その他の所得	1,202,723	1,265,968	-63,245	-5.00	うち同居特別障害者
総所得金額等	0	0	0	0.00	705人
土地等	959,871	1,097,572	-137,701	-12.55	481人
長期譲渡	29,579	11,391	18,188	159.67	者
短期譲渡	262,533	930,626	-668,093	-71.79	者
株式・先物等	142,011,287	135,764,014	6,247,273	4.60	174人
計	3,432	2,709	723	26.69	0人
雑損	935,226	998,533	-63,307	-6.34	配一般
医療費	26,430,877	24,289,920	2,140,957	8.81	偶老人
社会保険料	329,638	320,780	8,858	2.76	者
小規模企業共済等	2,079,004	2,038,311	40,693	2.00	配偶者特別
生命保険料	120,079	130,683	-10,604	-8.11	扶一般
地震(損害)保険料	0	0	0	0.00	特定
寄付金	675,942	740,336	-64,395	-8.70	老人
控除額	310,111	337,792	-27,681	-8.19	養同居老親
内普通	365,831	402,544	-36,713	-9.12	基礎控除
内特別	302,990	301,224	1,766	0.59	
控除額	124,970	129,088	-4,118	-3.19	
内一般	178,020	172,137	5,883	3.42	
内特別	45,257	44,575	681	1.53	
寡夫	0	0	0	0.00	3,500円×61,900人
勤労学生	2,615,054	2,774,344	-159,290	-5.74	
配偶者	300,260	306,950	-6,690	-2.18	
配偶者特別	6,128,599	6,454,722	-326,123	-5.05	
控除額	1,816,902	1,876,954	-60,052	-3.20	
内一般	1,167,656	1,185,296	-17,641	-1.49	
内特定	388,674	391,229	-2,555	-0.65	
内老人	2,755,368	3,001,244	-245,876	-8.19	
同居老親等	162,186	175,962	-13,776	-7.83	
同居特障加算分	17,938,800	18,432,719	-493,919	-2.68	
基礎控除	58,067,345	57,011,769	1,055,575	1.85	
計					

(単位:千円、%)

区分	当初予算調定見込額		前年度比較	
	平成28年度	平成27年度	増減額	増減率
課税標準額	83,943,942	78,752,245	5,191,697	6.59
平均税率	5.97%	6.00%		
算出税額	5,011,453	4,725,135	286,318	6.06
調整控除額	135,821	133,894	1,927	1.44
調整控除額	42,013	41,062	951	2.32
住宅借入金控除額	24,331	2,911	21,420	735.95
寄附金税額控除額	1,957	2,044	-87	-4.28
税額調整額	3,798	7,842	-4,044	-51.57
配当割額、譲渡所得割額控除	4,803,533	4,537,382	266,151	5.87
所得割額	216,650	219,100	-2,450	-1.12
均等割額	5,020,183	4,756,482	263,701	5.54
所得・均等割額計	585,993	572,737	13,256	2.31
特別徴収税額	626,137	601,316	24,821	4.13
前年度課税特別徴収繰入分(現年度抜)				
変更	40,000	40,000	0	0.00
現年度分	20,000	20,000	0	0.00
過年度分	39,978	41,839	-1,861	-4.45
退職所得分離課税分	5,080,017	4,829,742	250,275	5.18
合計				

平成28年度税目別歳入予算見積

	平成28年度予算調定見込額			平成27年度予算調定見込額			前年度比較増減率		
	法人税割	均等割額	合計	法人税割	均等割額	合計	法人税割	均等割	合計
農林業	3,182	6,417	9,599	2,042	5,879	7,921	55.84	9.15	21.19
漁業	27	362	389	49	416	465	-45.25	-13.03	-16.42
鉱業	0	295	295	317	369	686	-100.00	-19.93	-56.93
建設業	59,324	34,850	94,174	49,802	33,898	83,700	19.12	2.81	12.51
製造業	162,752	51,348	214,100	132,253	55,545	187,798	23.06	-7.56	14.01
電気ガス供給水道業	7,054	6,295	13,350	3,073	4,427	7,500	129.56	42.20	78.00
運輸・郵便業	10,113	12,440	22,553	9,625	15,737	25,362	5.07	-20.95	-11.08
卸売・小売業	75,788	88,523	164,311	107,193	89,343	196,536	-29.30	-0.92	-16.40
金融・保険業	137,140	24,508	161,649	78,522	21,035	99,557	74.65	16.51	62.37
不動産業	3,849	6,754	10,602	6,673	6,208	12,881	-42.32	8.79	-17.69
サービス業	64,963	67,999	132,962	85,504	64,809	150,313	-24.02	4.92	-11.54
合計	524,193	299,791	823,984	475,053	297,666	772,719	10.34	0.71	6.63

(単位:千円、%)

(単位:千円、%)

市民税合計	平成28年度	平成27年度	増減額	増減率
	5,904,001	5,602,461	301,540	5.38

2項 固定資産税 1目 固定資産税

	当初予算調定見込額		前年度比較		備考
	平成28年度	平成27年度	増減額	増減率	
土地	131,317,662	132,788,906	-1,471,244	-1.11	軽減 減免 新築軽減 不均一課税 課税免除 生活保護 その他
家屋	226,000,742	226,317,943	-317,201	-0.14	
課税標準 償却資産	101,019,299	83,669,620	17,349,679	20.74	
計	458,337,703	442,776,469	15,561,234	3.51	
税率	1.4%	1.4%	0	0.00	
算出税額	6,416,727	6,198,871	217,856	3.51	
軽減税額	30,552	31,709	-1,157	-3.65	
減免税額	173,142	173,455	-313	-0.18	
差引税額	6,213,033	5,993,707	219,326	3.66	

(単位:千円、%)

2項 固定資産税 2目 固定資産等所在市町村交付金

	当初予算調定見込額		前年度比較		備考
	平成28年度	平成27年度	増減額	増減率	
国	81,199	81,647	-448	-0.55	
県	46,325	48,224	-1,899	-3.94	
合計	127,524	129,871	-2,347	-1.81	

(単位:千円、%)

固定資産税合計	平成28年度	平成27年度	増減額	増減率
	6,340,557	6,123,578	216,979	3.54

(単位:千円、%)

平成28年度税目別歳入予算見積

3項 軽自動車税

(単位:千円、%)

	当初予算調定見込額		前年度比較		備考
	平成28年度	平成27年度	増減額	増減率	
原付自転車	9,401	5,226	4,175	79.89	四輪乗自 33,916台
軽自動車	324,412	306,258	18,154	5.93	四輪貨営 153台
小型特殊	21,849	14,991	6,858	45.75	四輪貨自 14,776台
二輪小型	8,016	5,396	2,620	48.55	雪上車 1台
算出税額	363,678	331,871	31,807	9.58	小型特農耕 7,871台
減免税額	4,233	3,893	340	8.73	小型特殊 500台
合計	359,445	327,978	31,467	9.59	二輪小型 1,336台
			31,467	9.59	四輪乗営 64,395台

4項 市たばこ税

(単位:千円、%)

	当初予算調定見込額		前年度比較		備考
	平成28年度	平成27年度	増減額	増減率	
旧3級品以外	799,909	813,566	-13,657	-1.68	(1,000本当り)
旧3級品	27,761	27,008	753	2.79	旧3級品以外 5,262円
合計	827,670	840,574	-12,904	-1.54	旧3級品 2,495円→2,925円(平成28年4月以降)

5項 入湯税

(単位:千円、%)

	当初予算調定見込額		前年度比較		備考
	平成28年度	平成27年度	増減額	増減率	
税額	127,564	131,303	-3,739	-2.85	宿泊 433,340人(150円) 日帰 834,167人(75円) 計 1,267,507人

6項 都市計画税

(単位:千円、%)

	当初予算調定見込額		前年度比較		備考
	平成28年度	平成27年度	増減額	増減率	
課税標準					
土地	111,110,500	112,406,153	-1,295,653	-1.15	
家屋	158,975,702	158,922,723	52,979	0.03	
計	270,086,202	271,328,876	-1,242,674	-0.46	
税率	0.3%	0.3%	0	0.00	
算出税額	810,258	813,977	-3,719	-0.46	
減免税額	7,955	7,798	157	2.01	
差引税額	802,303	806,179	-3,876	-0.48	生活保護: 896 その他: 7,059

(単位:千円、%)

市税合計	平成28年度	平成27年度	増減額	増減率
		14,361,540	13,832,073	529,467

平成 28 年度予算 入湯税充当状況

(単位：千円)

区 分	事 業 名	事業費	財 源 内 訳				
			国・県 支出金	地方債	その 他 特定財源	入湯税	税等
環境衛生施設	○ 観光地公衆便所等管理	8,274				5,916	2,358
	小 計	8,274				5,916	2,358
消防施設等	○ 消防施設等の整備	23,074	1,300	20,400	1,021	252	101
	○ 消防庁舎等の整備	10,500		10,500			
	○ 消防施設整備に係る市債償還金	20,555				14,697	5,858
	小 計	90,129	12,072	55,400	1,021	15,470	6,166
観光施設	○ 宿泊施設の管理	3,755	200			1,650	1,905
	○ 日帰り温泉施設の管理	53,421			32,477	10,305	10,639
	○ スキー場等施設の管理	34,560		1,800	28,797	2,067	1,896
	○ その他観光施設等の管理	26,645		5,300	2,548	9,825	8,972
	○ 観光施設等整備に係る市債償還金	6,884				3,557	3,327
	小 計	125,265	200	7,100	63,822	27,404	26,739
観光の振興	(1) 広報に関する費用	13,674				9,778	3,896
	(2) 観光奨励に関する費用	96,838	250			67,913	28,675
	・ 海水浴場環境整備等経費	10,173				7,274	2,899
	・ 観光キャンペーン等経費	19,033				13,610	5,423
	・ 観光振興団体等活動助成経費	31,997				21,576	10,421
	・ 観光振興イベント等経費	35,635	250			25,453	9,932
	小 計	110,512	250			77,691	32,571
合 計	334,180	12,522	62,500	64,843	126,481	67,834	

地区別課税客数・収入見込額

区分	鶴岡		藤島		羽黒		楡引		朝日		温海		計		
	人	千円	人	千円	人	千円	人	千円	人	千円	人	千円	人	千円	
現年課税分	宿泊	283,818	42,020	1,209	179	991	147			1,935	286	145,387	21,524	433,340	64,156
	日帰	201,987	14,952	193,332	14,311	229,490	16,988	133,224	9,862	59,823	4,429	16,311	1,207	834,167	61,749
	計	485,805	56,972	194,541	14,490	230,481	17,135	133,224	9,862	61,758	4,715	161,698	22,731	1,267,507	125,905
滞納繰越分	-	-	-	-	-	-	-	-	-	-	-	-	-	-	576
総計	-	-	-	-	-	-	-	-	-	-	-	-	-	-	126,481

平成28年度予算 都市計画税充当状況

(単位：千円)

区 分	事 業 名	事業費	財 源 内 訳				
			国・県 支出金	地方債	そ の 他 特定財源	都 市 計画税	税 等
街路・道路事業	山形県施行街路事業負担金	45,783		43,400		2,383	
	都市計画道路山王町本町線整備事業	231,781	135,282	85,900		10,599	
	都市計画管理事務	800				800	
	鶴岡市茅原北土地区画整理事業	117,843	73,461	41,800		2,582	
	小 計	396,207	208,743	171,100		16,364	
下水道事業	下水道事業繰出金【鶴岡・藤島・温海】	1,446,470				400,616	1,045,854
	小 計	1,446,470				400,616	1,045,854
地方債 元利償還金	街路・道路整備事業【鶴岡・藤島・温海】	928,761				335,021	593,740
	公園・緑地整備事業【鶴岡・藤島】	89,388				31,616	57,772
	市街地再開発事業【鶴岡】	35,690				13,271	22,419
	小 計	1,053,839				379,908	673,931
合 計		2,896,516	208,743	171,100		796,888	1,719,785

平成28年度予算 引上げ分の地方消費税
(社会保障財源化分の市町村交付金) 充当状況

【社会保障4経費その他社会保障政策に要する経費】

(単位：千円)

区 分	事 業 名	事業費	財 源 内 訳				
			特 定 財 源			一 般 財 源	
			国・県 支出金	市債	その他	引上げ分の 地方消費税 (社会保障 財源化分の 市町村交付 金)	その他
社会福祉	特別障害者手当等運営事業	152,122	113,821	0	0	2,117	36,184
	自立支援給付事業	2,470,200	1,849,659	0	0	34,379	586,162
	障害児支援事業	150,157	112,074	0	0	2,117	35,966
	各種扶助費	1,905,979	1,443,381	0	16,649	24,696	421,253
	老人福祉施設入所等措置事業	269,884	0	0	49,636	12,191	208,057
	児童手当支給費	1,933,050	1,640,184	0	0	16,229	276,637
	児童扶養手当支給事業	510,231	168,777	0	180	18,894	322,380
	小 計	7,391,623	5,327,896	0	66,465	110,623	1,886,639
社会保険	国民健康保険事業（事業勘定）	893,687	514,672	0	0	21,011	358,004
	後期高齢者医療保険事業	1,908,320	311,515	0	1	88,435	1,508,369
	介護保険事業	2,145,450	0	0	0	118,815	2,026,635
	小 計	4,947,457	826,187	0	1	228,261	3,893,008
保健衛生	予防接種事業	264,546	1,204	0	0	14,582	248,760
	健康診査事業	218,146	3,744	0	0	11,878	202,524
	重度心身障害（児）者医療給付事業	286,006	142,689	0	0	7,958	135,359
	子育て支援医療給付事業	454,072	149,340	0	0	16,895	287,837
	ひとり親家庭等医療給付事業	65,412	32,509	0	0	1,803	31,100
	小 計	1,288,182	329,486	0	0	53,116	905,580
	合 計	13,627,262	6,483,569	0	66,466	392,000	6,685,227