

令和5年度



市税事務概要

鶴岡市総務部

課
納

税
税






課
課



鶴岡市民憲章

出羽の山なみと日本海に抱かれ、
歴史と文化を築いてきた、
いのち輝くまち鶴岡。
わたくしたちは、
このふるさとを愛し、力を合わせて、
希望に満ちた未来をひらきます。



-  自然を尊び、環境をととのえ、
美しいまちにしましょう。
-  心も体も健やかに、
命はぐくむまちにしましょう。
-  認め合い、助け合って、
笑顔あふれるまちにしましょう。
-  働くことを喜び、生き生きとした
豊かなまちにしましょう。
-  進んで学び、共に語り、
創意わき出るまちにしましょう。



目 次

1. 鶴岡市の概要	5
(1) 地勢	7
(2) 沿革	7
(3) 人口と世帯数	10
(4) 産業大分類別就業者数	11
2. 行政機構.....	13
(1) 鶴岡市組織機構図（令和5年4月1日現在）	15
3. 財政	17
(1) 会計別予算の推移.....	19
① 一般会計＜歳入の部＞	19
② 一般会計＜歳出の部＞	20
③ 一般会計歳入・歳出の性質別内訳（令和5年度）	21
④ 企業会計・特別会計	22
(2) 年度別基準財政収入額	23
(3) 基準財政需要額、基準財政収入額の比較.....	24
4. 市税の概要	25
(1) 租税体系	27
(2) 市税科目別金額及び構成割合（令和4年度決算額）	28
(3) 歳入における市税の割合（令和4年度決算額）	28
(4) 年度別市税決算額.....	29
(5) 年度別、税目別決算額の推移	30
(6) 収入区分の徴収状況	32
(7) 市税の税負担状況（当初課税）	33
(8) 税目別決算額調（令和4年度）	34
5. 市・県民税	37
(1) 個人市民税.....	39
① 段階区分別、所得割課税状況（令和5年度分）	39
② 所得種類別課税状況	40



③ 所得種類別所得割額	41
④ 所得控除等の人員等調	42
(2) 法人市民税.....	43
① 法人市民税申告状況	43
② 均等割区分別調定額調	44
③ 業種区分別調定額調	44
(3) 個人県民税.....	45
① 納税義務者数及び課税状況	45
6. 固定資産税.....	47
(1) 固定資産別課税状況	49
(2) 課税基礎数値	50
① 土地	50
② 家屋	52
③ 償却資産	54
(3) 交付金	54
7. その他の市税.....	55
(1) 普通税	57
① ー1 軽自動車税（種別割）当初課税	57
① ー2 軽自動車税（環境性能割）	57
② 市たばこ税	58
③ 特別土地保有税	58
(2) 目的税	59
① 入湯税	59
② 都市計画税（当初課税）	60
(3) 国民健康保険税.....	61
① 一般状況（令和4年度）	61
② 按分率及び賦課割合（令和4年度）	61
③ 課税状況（令和4年度当初）	62
④ 課税状況（令和5年度当初）	65
⑤ 按分率及び賦課割合（令和5年度）	68
⑥ 徴収状況	68
8. 徴収	69
(1) 口座振替の状況	71
(2) 滞納処分の状況	71
① 督促状発付状況	71
② 財産差押・解除及び公売処分状況.....	72



③ 交付要求の状況	73
④ 滞納処分の執行停止の状況	73
(3) 欠損処分の状況（市税のみ）	73
(4) 市税納期一覧（令和5年度）	74
9. 庶務	75
(1) 税務事務分掌	77
(2) 税務機構等	79
① 税務機構と職員数	79
② 税務経験年数別職員数	79
(3) 固定資産税課税台帳縦覧・閲覧件数	80
(4) 諸証明に関する事	80
(5) 市税徴収に要する経費調	81
(6) 市税徴収費の概要	82
(7) 税率の変遷	83





1. 鶴岡市の概要

1. 鶴岡市の概要	5
(1) 地勢	7
(2) 沿革	7
(3) 人口と世帯数	10
(4) 産業大分類別就業者数	11





(1) 地勢

山形県の西北部に位置する庄内地方は、最上川と赤川の下流に開けた庄内平野を中心とする、全国でも有数の穀倉地帯である。鶴岡市はその南部にあり、新潟県との県境に接する位置にある。市の北部では、赤川水系の赤川、大山川、最上川水系の京田川、藤島川等の河川が庄内平野を貫流し、日本海に面した西には、約42kmにわたる磯砂浜が形成されている。さらに北には秀峰鳥海山を望み、東に信仰と修験道で名高い出羽三山（月山・羽黒山・湯殿山）、そして南に遠く朝日連峰に連なる山々に囲まれているという、四季の変化に富んだ美しい自然景観を有している。

(2) 沿革

鶴岡は中世の旧名を大宝寺と称し、平安時代の末期には大泉荘の中心となっていた。

鎌倉時代のはじめ、武藤氏が大泉荘の地頭として支配し、以来、中世を通じて地方の中心として栄えたが、天文年間（1530年代）、武藤氏は戦乱の中に要害を求めて尾浦城（現在の大山）に移り、大宝寺の町も一時衰微した。

武藤氏の滅亡後、庄内は越後上杉氏の支配するところとなり、大宝寺城は天正19年（1591年）上杉氏の武将直江兼続によって修築された。その後、関ヶ原の戦の結果、山形城主最上義光が慶長6年（1601年）庄内を治めることとなり、義光は大宝寺城を隠居の城として整備し、慶長8年（1603年）には、その名を鶴ヶ岡城と改めた。「鶴岡」の地名は、これに由来するものである。

江戸時代に入り、元和8年（1622年）最上氏が改易後、代わって徳川譜代大名の酒井忠勝が庄内藩13万8千石（後に14万石）の領主として入国、鶴岡を居城として城下町を整備し、現在の鶴岡の基礎を築いた。以来約250年間酒井氏13代にわたり、鶴岡は庄内地方の政治・経済文化の中心地として発展した。

明治2年（1869年）、酒井氏は版籍を奉還、庄内藩は大泉藩と改称された。明治4年（1871年）の廃藩置県により大泉県となり、次いで酒田県、鶴岡県を経て、明治9年（1876年）8月に山形県、置賜県と合併し、現在の山形県に属することとなり、明治11年（1878年）に郡区町村編成法により田川郡が東西の両郡に分かれ、西田川郡役所は鶴岡に置かれ、東田川郡役所は藤島に置かれた。

明治22年（1889年）4月、町村制の施行により、鶴岡は「鶴岡町」として発足、羽越本線が全通した大正13年（1924年）10月1日、全国でちょうど100番目に市制を施行した。この町村制の施行で、西田川郡は1町16村、東田川郡は26村とされたが、その後、昭和28年（1953年）10月の町村合併法の施行を経て、昭和43年（1968年）より庄内南部は1市7町1村の行政区分となった。

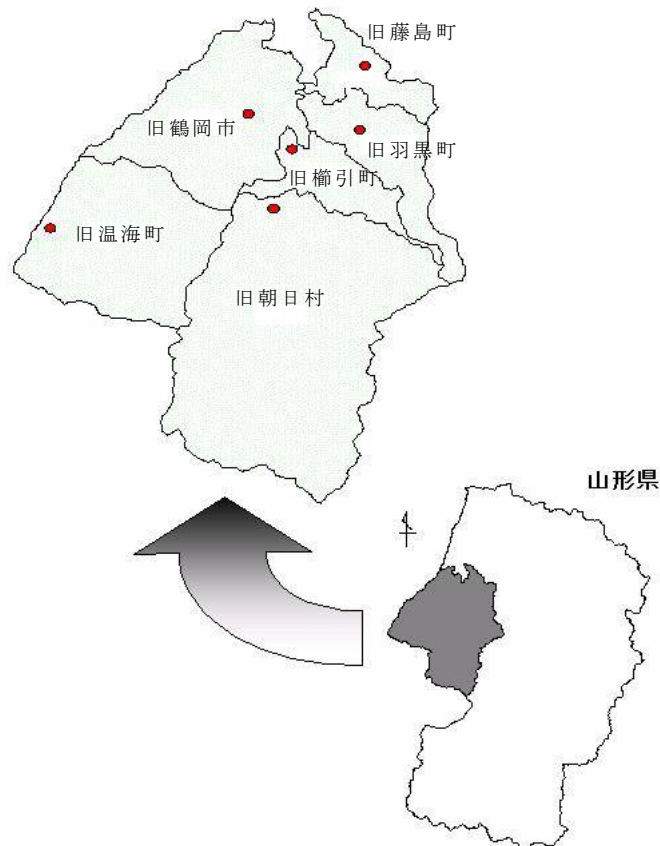
その後も庄内地方の中心都市の一つとして発展する中で、平成3年（1991年）には

庄内空港が開港、平成9年（1997年）には東北横断自動車道酒田線、平成24年（2012年）には日本海沿岸東北自動車道あつみ温泉IC～鶴岡JCT間が供用開始されるなど、高速交通網の整備が進められている。また、平成13年（2001年）には慶應義塾大学先端生命科学研究所が開設し、平成17年（2005年）には東北公益文科大学大学院が開学するなど、新たな時代へと躍進する基盤が整いつつあり、人と自然の新しい文化的な関係の構築を柱としながら、健康・福祉のまちづくり、学術・産業の振興などに積極的に取り組んでいる。

平成17年（2005年）10月1日には、鶴岡市と近隣の藤島町、羽黒町、櫛引町、朝日村、温海町の6市町村が合併して、新「鶴岡市」が誕生し、人口は県内で第二位、面積1,311km²の、東北地方で一番広い市となった。

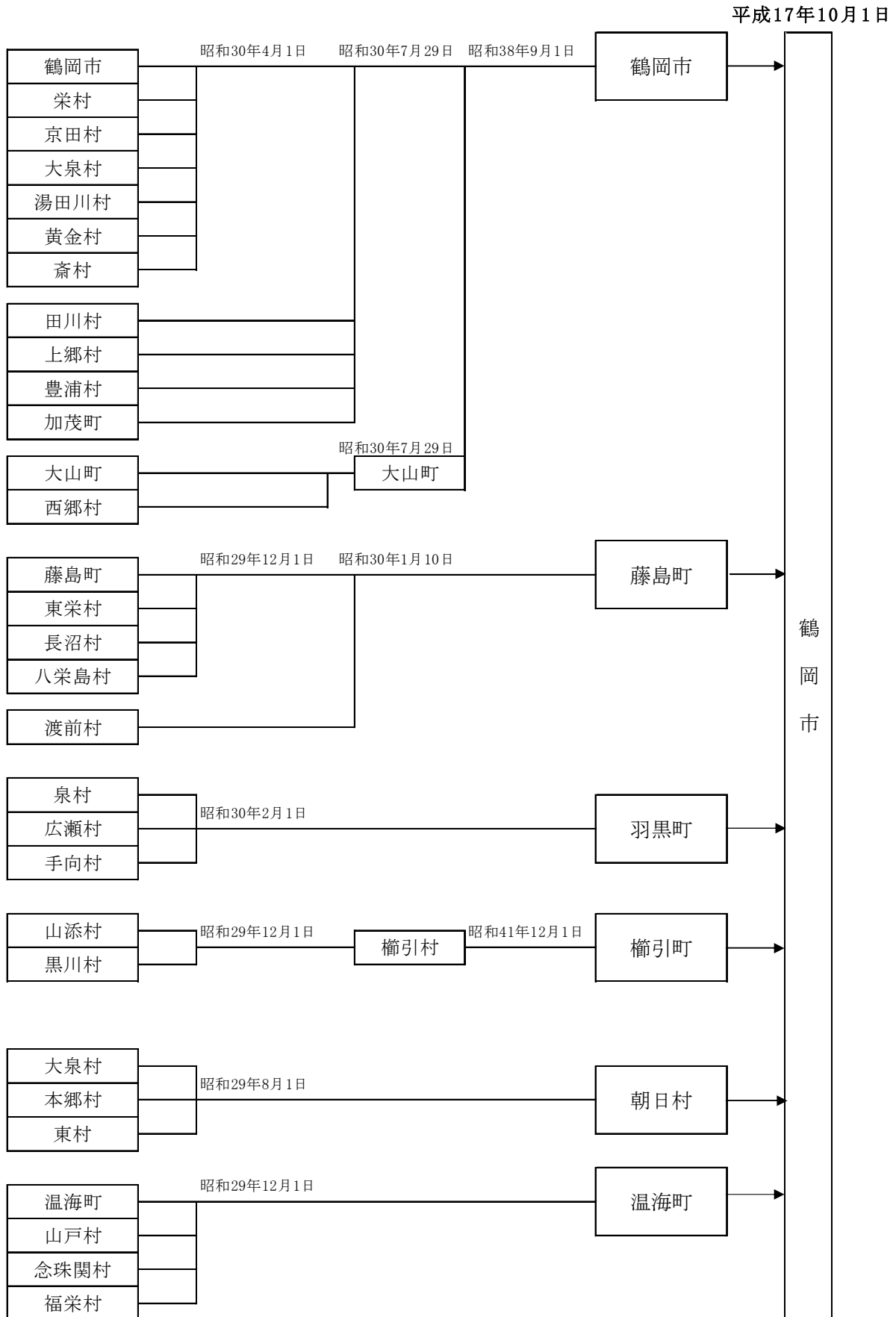
平成21年（2009年）1月には「^{いのち}生命いきいき文化都市創造プラン」鶴岡市総合計画を策定し、めざす都市像として「人 暮らし 自然 みんないきいき 心やすらぐ文化をつむぐ悠久のまち 鶴岡」を、平成31年（2019年）3月の第二次総合計画では、「毎日、おいしい。ここで、暮らしたい。」をキャッチフレーズに掲げ、時代が変化するなかでも、合併によって可能性が広がった鶴岡市の多様な資源や特性を適切に守り、そして生かしながら、市民と希望に満ちた明るい将来への展望を共有し、協力してまちづくりを進めている。

東経：139度50分
北緯：38度44分
東西：43.1km
南北：56.4km
面積：1,311.51km²
海拔：15m





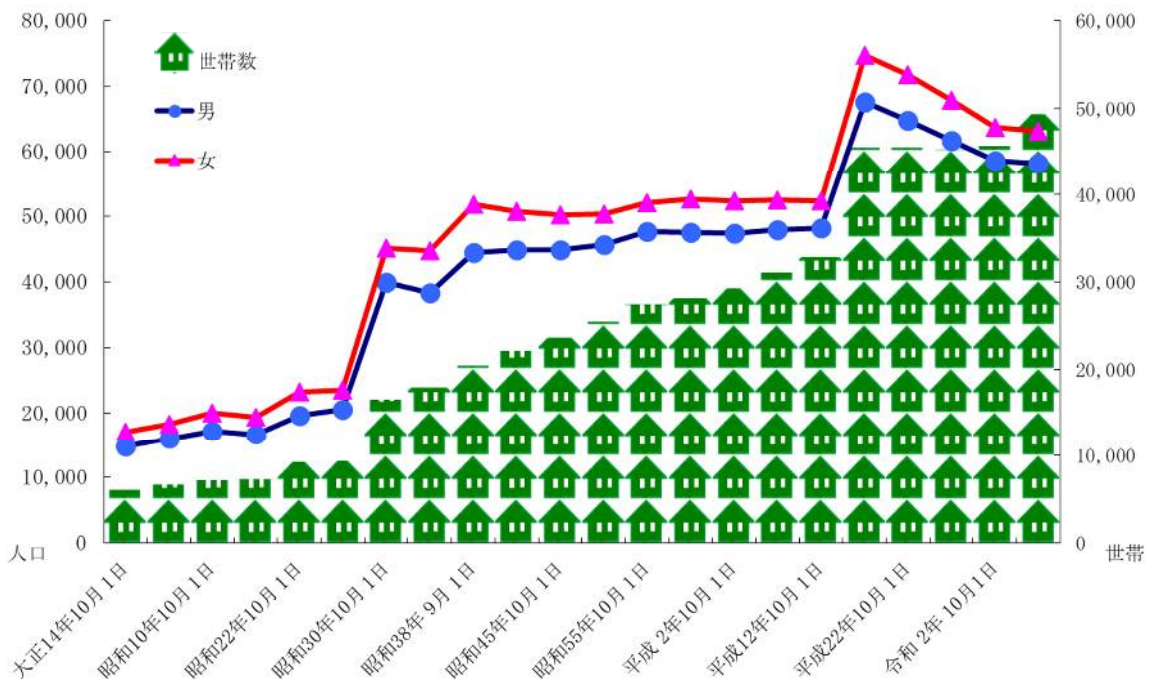
< 市町村合併の経過 >



(3) 人口と世帯数

(単位：世帯、人)

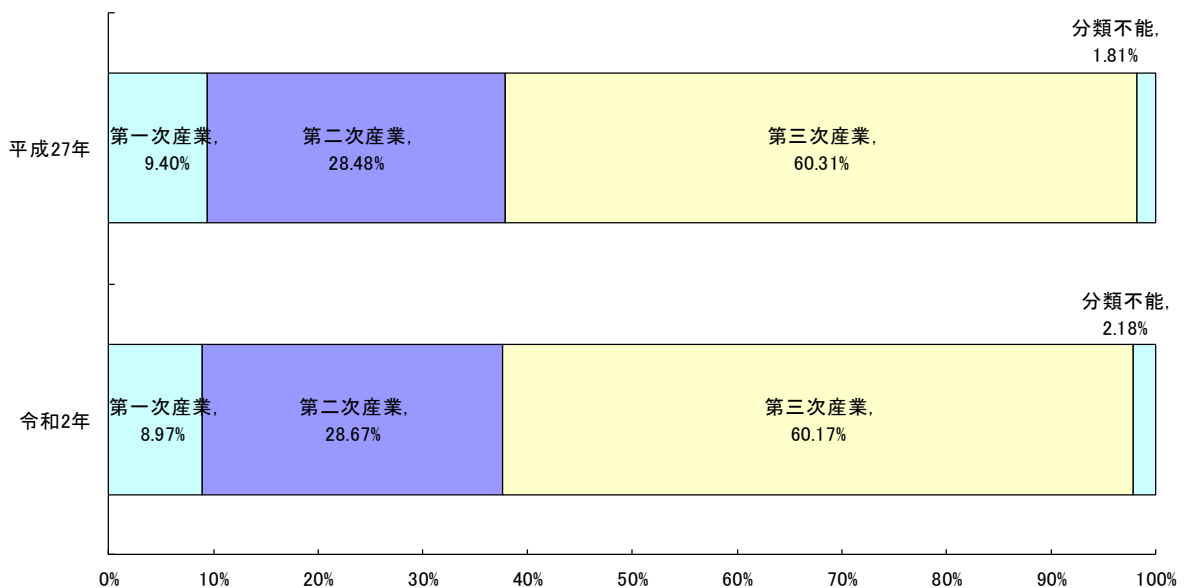
	世帯数	人口			人口密度 (人/km ²)	備考
		男	女	計		
大正14年10月1日	6,103	14,810	17,020	31,830	1,875.7	国勢調査
昭和5年10月1日	6,702	15,991	18,325	34,316	2,022.2	国勢調査
昭和10年10月1日	7,191	17,221	20,003	37,224	2,193.5	国勢調査
昭和15年10月1日	7,271	16,671	19,315	35,986	2,120.6	国勢調査
昭和22年10月1日	9,238	19,613	23,179	42,792	2,521.6	国勢調査
昭和25年10月1日	9,394	20,529	23,489	44,018	2,593.9	国勢調査
昭和30年10月1日	16,528	39,916	45,125	85,041	429.0	国勢調査(町村合併)
昭和35年10月1日	17,938	38,368	44,782	83,150	420.5	国勢調査
昭和38年9月1日	20,428	44,509	51,803	96,312	410.5	住民登録人口(大山町合併)
昭和40年10月1日	22,096	44,895	50,720	95,615	407.3	国勢調査
昭和45年10月1日	23,616	44,896	50,240	95,136	405.2	国勢調査
昭和50年10月1日	25,468	45,612	50,320	95,932	408.8	国勢調査
昭和55年10月1日	27,427	47,671	52,080	99,751	424.8	国勢調査
昭和60年10月1日	28,125	47,584	52,616	100,200	426.7	国勢調査
平成2年10月1日	29,271	47,473	52,416	99,889	429.8	国勢調査
平成7年10月1日	31,085	48,000	52,538	100,538	430.9	国勢調査
平成12年10月1日	32,825	48,239	52,389	100,628	430.2	国勢調査
平成17年10月1日	45,539	67,672	74,709	142,381	108.6	国勢調査(市町村合併)
平成22年10月1日	45,514	64,846	71,777	136,623	104.2	国勢調査
平成27年10月1日	45,339	61,761	67,891	129,652	98.9	国勢調査
令和2年10月1日	45,666	58,626	63,721	122,347	93.3	国勢調査
令和5年3月31日	49,336	57,478	62,121	119,599	91.2	住民登録人口





(4) 産業大分類別就業者数

		平成27年国勢調査		令和2年国勢調査		B/A (%)
		就業者(A) (人)	構成比 (%)	就業者(B) (人)	構成比 (%)	
第一次産業	農業	5,667	8.74	5,222	8.37	92.15
	林業	119	0.18	104	0.17	87.39
	漁業	309	0.48	272	0.44	88.03
		6,095	9.40	5,598	8.97	91.85
第二次産業	鉱業	57	0.09	50	0.08	87.72
	建設業	5,782	8.92	5,492	8.80	94.98
	製造業	12,618	19.47	12,346	19.79	97.84
		18,457	28.48	17,888	28.67	96.92
第三次産業	電気・ガス・熱供給・水道業	333	0.51	279	0.45	83.78
	運輸・通信業	2,246	3.47	2,058	3.30	91.63
	卸・小売業、飲食店	9,147	14.11	8,457	13.55	92.46
	金融・保険業	1,344	2.07	1,176	1.88	87.50
	不動産業	527	0.81	492	0.79	93.36
	サービス業	23,439	36.16	23,075	36.98	98.45
	公務	2,053	3.17	2,007	3.22	97.76
		39,089	60.31	37,544	60.17	96.05
分類不能・不詳		1,175	1.81	1,363	2.18	116.00
合計		64,816	100.00	62,393	100.00	96.26







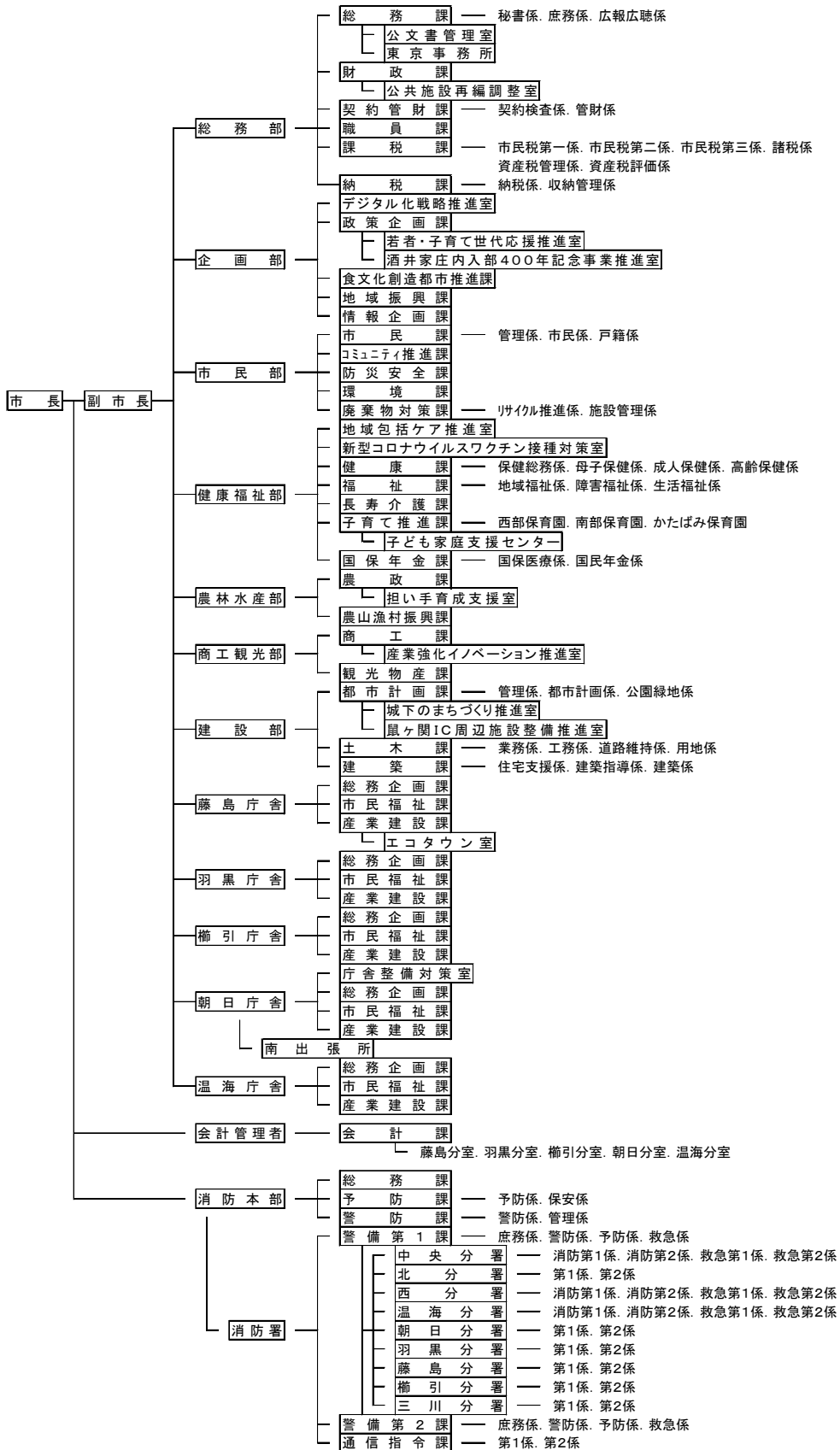
2. 行政機構

2. 行政機構.....	13
(1) 鶴岡市組織機構図（令和5年4月1日現在）	15





(1) 鶴岡市組織機構図 (令和5年4月1日現在)





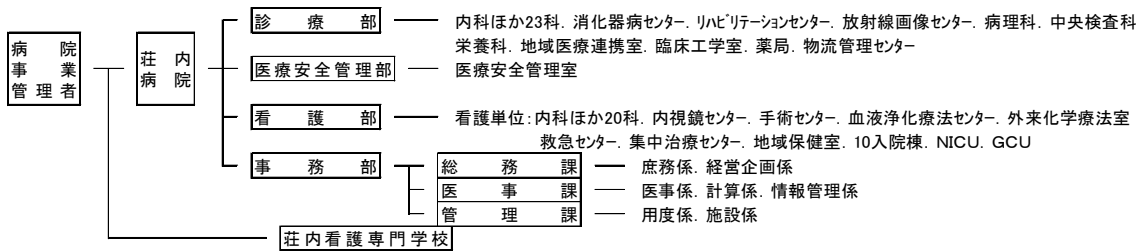
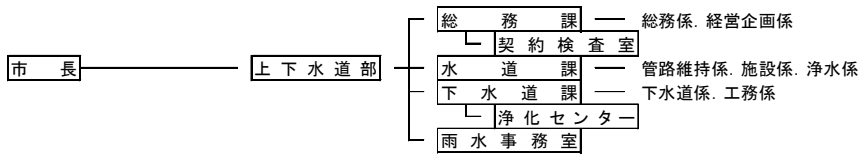
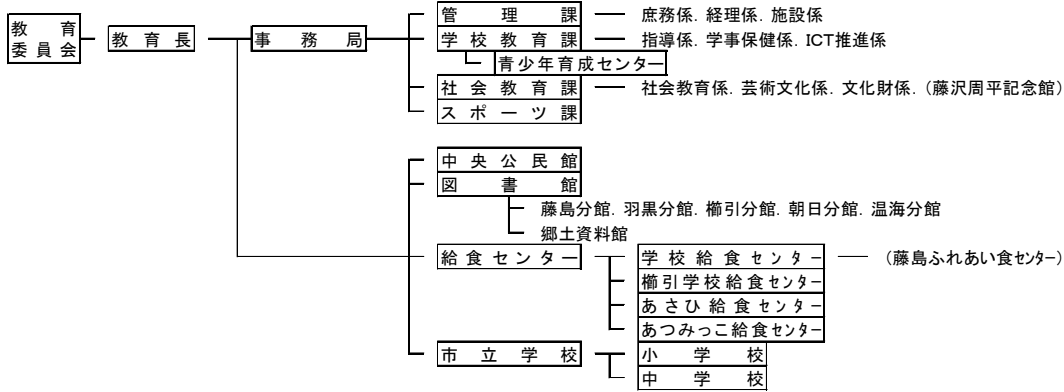
市議会 ————— 事務局 ————— 庶務係、議事係、調査係

選挙管理委員会 ————— 事務局
└── 藤島分室、羽黒分室、榊引分室、朝日分室、温海分室

監査委員 ————— 事務局

農業委員会 ————— 事務局
└── 鶴岡分室、羽黒分室、榊引分室、朝日分室、温海分室

固定資産評価審査委員会





3. 財政

3. 財政	17
(1) 会計別予算の推移	19
① 一般会計＜歳入の部＞	19
② 一般会計＜歳出の部＞	20
③ 一般会計歳入・歳出の性質別内訳（令和5年度）	21
④ 企業会計・特別会計	22
(2) 年度別基準財政収入額	23
(3) 基準財政需要額、基準財政収入額の比較	24





(1) 会計別予算の推移

① 一般会計<歳入の部>

科目	年度	令和3年度		令和4年度		令和5年度	
		当初予算 (千円)	構成比 (%)	当初予算 (千円)	構成比 (%)	当初予算 (千円)	構成比 (%)
市 税		14,413,868	20.52	15,026,814	20.94	15,314,560	21.66
地 方 譲 与 税		607,720	0.87	637,775	0.89	628,197	0.89
利 子 割 交 付 金		17,981	0.03	13,194	0.02	3,423	0.00
配 当 割 交 付 金		34,030	0.05	34,085	0.05	63,081	0.09
株式等譲渡所得割交付金		26,043	0.04	37,372	0.05	62,612	0.09
法 人 事 業 税 交 付 金		105,372	0.15	165,433	0.23	202,793	0.29
地 方 消 費 税 交 付 金		2,786,872	3.97	2,867,678	4.00	3,191,716	4.52
ゴルフ場利用税交付金		6,930	0.01	6,979	0.01	7,405	0.01
自動車取得税交付金		-	-	-	-	-	-
環境性能割交付金		42,784	0.06	50,886	0.07	53,652	0.08
地 方 特 例 交 付 金		542,382	0.77	101,224	0.14	91,871	0.13
地 方 交 付 税		21,123,931	30.07	22,207,782	30.94	22,385,288	31.66
交通安全対策特別交付金		21,192	0.03	21,870	0.03	21,345	0.03
分 担 金 及 び 負 担 金		1,166,053	1.66	536,203	0.75	511,545	0.72
使 用 料 及 び 手 数 料		991,180	1.41	940,808	1.31	929,121	1.32
国 庫 支 出 金		8,302,115	11.82	9,031,467	12.58	8,537,395	12.08
県 支 出 金		4,953,819	7.05	5,337,806	7.44	5,467,743	7.73
財 産 収 入		255,487	0.36	285,969	0.40	262,922	0.37
寄 附 金		1,548,063	2.20	2,053,092	2.86	2,092,074	2.96
繰 入 金		1,503,726	2.14	2,428,664	3.38	2,052,991	2.90
繰 越 金		100,000	0.14	100,000	0.14	100,000	0.14
諸 収 入		4,179,052	5.95	4,152,099	5.79	4,236,466	5.99
市 債		7,516,400	10.70	5,735,800	7.99	4,483,800	6.34
歳 入 合 計		70,245,000	100.00	71,773,000	100.00	70,700,000	100.00



② 一般会計<歳出の部>

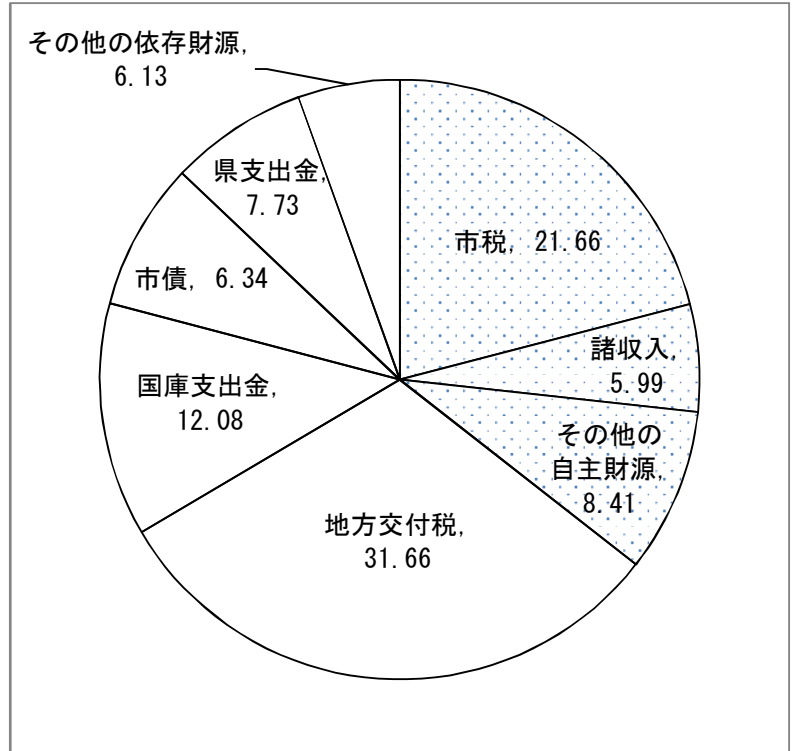
科目		令和3年度		令和4年度		令和5年度	
		当初予算 (千円)	構成比 (%)	当初予算 (千円)	構成比 (%)	当初予算 (千円)	構成比 (%)
1	議会費	382,288	0.54	376,909	0.53	352,650	0.50
2	総務費	8,963,094	12.76	9,557,024	13.32	9,537,673	13.49
3	民生費	20,425,317	29.08	21,634,350	30.14	21,441,388	30.33
4	衛生費	8,581,616	12.21	6,660,542	9.28	6,843,283	9.68
5	労働費	102,373	0.15	95,039	0.13	80,568	0.11
6	農林水産業費	3,800,643	5.41	4,766,094	6.64	3,829,644	5.42
7	商工費	4,932,335	7.02	5,500,719	7.66	4,450,025	6.29
8	土木費	5,183,382	7.38	5,361,231	7.47	5,217,594	7.38
9	消防費	2,448,853	3.49	2,161,482	3.01	2,372,755	3.36
10	教育費	6,792,725	9.67	6,707,484	9.35	7,360,559	10.41
11	災害復旧費	193,350	0.28	97,424	0.14	226,393	0.32
12	公債費	8,389,024	11.94	8,804,702	12.27	8,937,468	12.64
13	予備費	50,000	0.07	50,000	0.07	50,000	0.07
歳出合計		70,245,000	100.00	71,773,000	100.00	70,700,000	100.00



③ 一般会計歳入・歳出の性質別内訳（令和5年度）

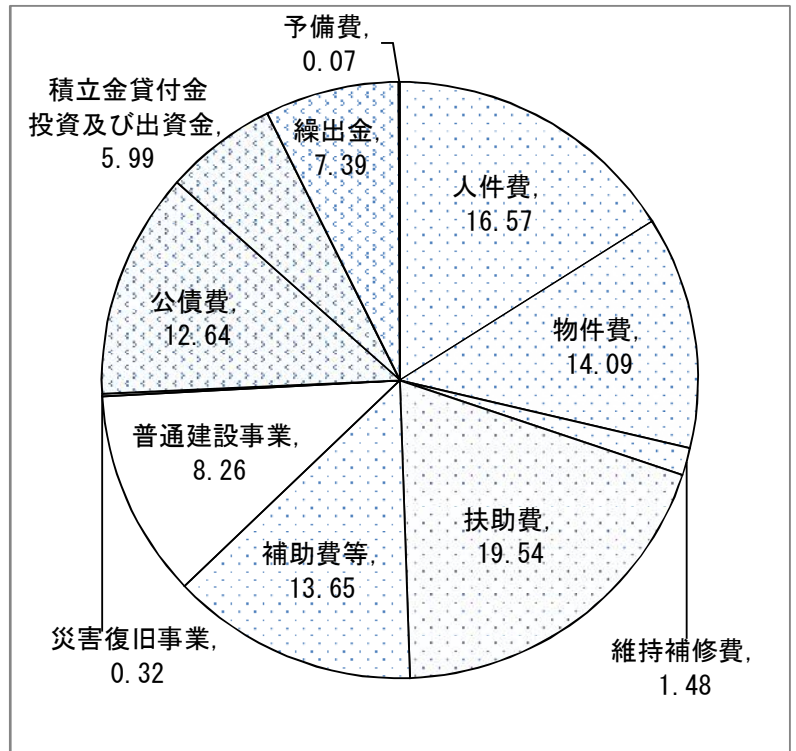
<歳入>

種 別	構成比 (%)
自主財源	36.06
市税	21.66
諸収入	5.99
分担金・負担金・繰入金 使用料手数料・財産収入 その他	8.41
依存財源	63.94
地方交付税	31.66
国庫支出金	12.08
市債	6.34
県支出金	7.73
地方消費税交付金 地方譲与税 その他	6.13



<歳出>

種 別	構成比 (%)
消費的経費	65.33
人件費	16.57
物件費	14.09
維持補修費	1.48
扶助費	19.54
補助費等	13.65
投資的経費	8.58
普通建設事業	8.26
災害復旧事業	0.32
その他の経費	26.09
公債費	12.64
積立金、貸付金 投資及び出資金	5.99
繰出金	7.39
予備費	0.07





④ 企業会計・特別会計

(単位:千円)

区 分	令和3年度当初予算	令和4年度当初予算	令和5年度当初予算
企業会計	34,465,431	34,630,898	35,365,477
病院事業	16,568,697	17,451,673	18,224,314
水道事業	4,928,128	4,873,556	4,954,487
下水道事業	12,968,606	12,305,669	12,186,676
特別会計	30,864,853	30,873,516	30,362,578
国民健康保険	12,429,336	12,587,868	12,261,313
後期高齢者医療保険	1,661,069	1,752,659	1,778,797
介護保険	16,704,619	16,468,776	16,257,223
休日夜間診療所	62,269	56,766	57,798
墓園事業	7,560	7,447	7,447
計	65,330,284	65,504,414	65,728,055



(2) 年度別基準財政収入額

(単位:千円)

	令和元年度	令和2年度	令和3年度	令和4年度	令和5年度
市民税(個人)	4,160,850	4,202,965	4,006,537	4,163,458	4,179,267
市民税(法人)	697,425	529,054	390,806	546,360	537,460
固定資産税	5,069,851	5,435,610	5,492,717	5,493,377	5,326,412
軽自動車税(種別割)	311,143	318,987	322,158	331,853	338,600
軽自動車税(環境性能割)	4,118	11,733	11,886	21,731	23,709
市たばこ税	594,683	605,293	600,096	603,326	613,321
小計	10,838,070	11,103,642	10,824,200	11,160,105	11,018,769
利子割交付金	17,492	10,394	6,253	2,672	-
配当割交付金	28,017	26,285	22,669	24,868	38,816
株式譲渡所得割交付金	27,103	13,877	31,094	40,250	23,981
法人事業税交付金	-	66,728	94,745	148,717	149,862
地方消費税交付金	2,011,755	2,623,860	2,572,403	2,602,870	2,884,581
ゴルフ場利用税交付金	5,990	6,893	6,663	7,104	7,008
自動車取得税交付金	50,411	-	-	-	-
軽油引取税交付金	-	-	-	-	-
環境性能割交付金	16,325	32,289	30,339	41,735	31,087
地方揮発油譲与税	151,949	146,678	140,557	140,713	133,034
特別とん譲与税	-	-	-	-	-
石油ガス譲与税	-	-	-	-	-
自動車重量譲与税	389,656	401,229	395,240	399,461	396,968
航空燃料譲与税	1,553	1,661	1,322	895	1,217
森林環境譲与税	30,254	64,292	64,942	83,653	81,107
市町村交付金	85,839	83,534	82,748	94,224	91,430
交通安全対策特別交付金	24,603	23,389	22,285	22,201	21,197
大震災に係る特例加算額	47	-	-	-	-
地方特例交付金	63,334	79,342	75,133	75,529	75,101
合計	13,742,398	14,684,093	14,370,593	14,844,997	14,954,158
低工法等による控除額	△ 4,875	△ 10,155	△ 15,569	-	△ 27,115
計	13,737,523	14,673,938	14,355,024	14,844,997	14,927,043

※当初算定ベースで、錯誤分は含まない。

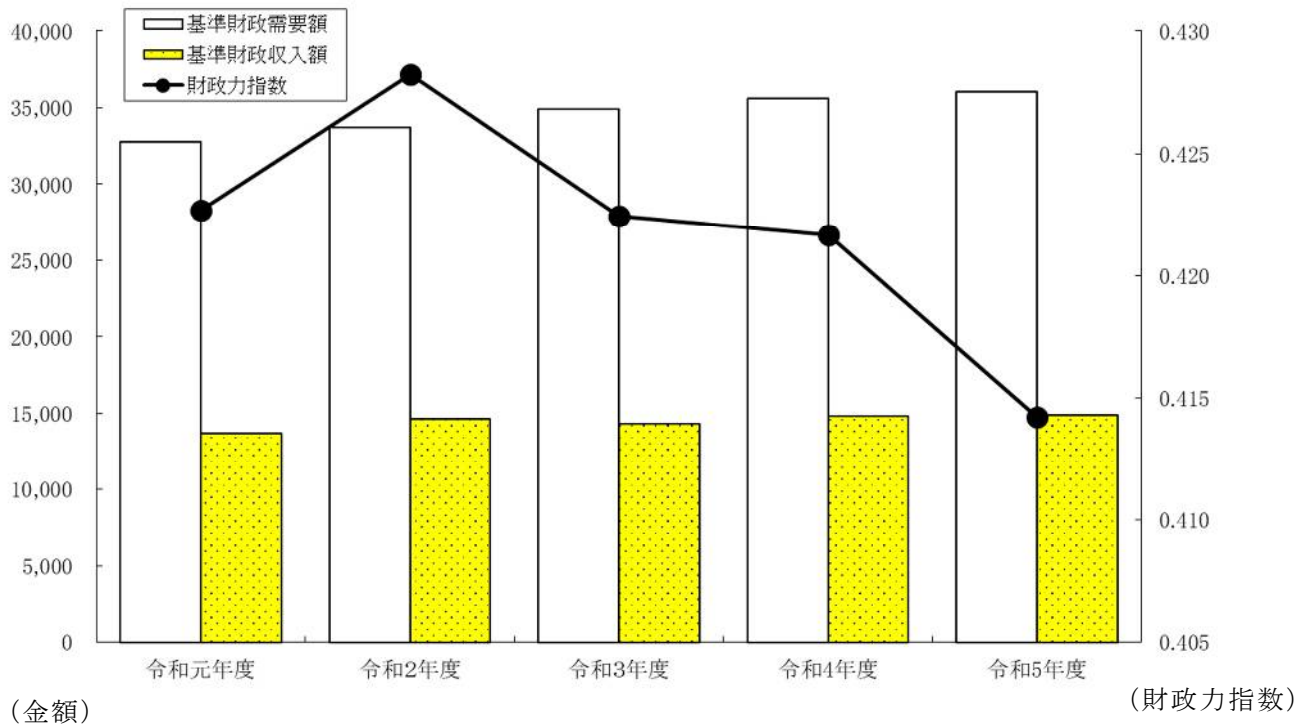


(3) 基準財政需要額、基準財政収入額の比較

	基準財政需要額 (千円)	基準財政収入額 (千円)	交付基準額 (千円)	財政力指数 [端数処理しない場合]
令和元年度	32,742,068	13,735,709	19,006,359	0.423
令和2年度	33,734,080	14,667,229	19,066,851	0.428
令和3年度	34,904,747	14,333,741	20,571,006	0.422
令和4年度	35,600,932	14,860,139	20,740,793	0.422
令和5年度	36,040,392	14,927,043	21,113,349	0.414

※錯誤分は含む。

(百万円)





4. 市税の概要

4. 市税の概要	25
(1) 租税体系	27
(2) 市税科目別金額及び構成割合（令和4年度決算額）	28
(3) 歳入における市税の割合（令和4年度決算額）	28
(4) 年度別市税決算額	29
(5) 年度別、税目別決算額の推移	30
(6) 収入区分の徴収状況	32
(7) 市税の税負担状況（当初課税）	33
(8) 税目別決算額調（令和4年度）	34





(1) 租税体系

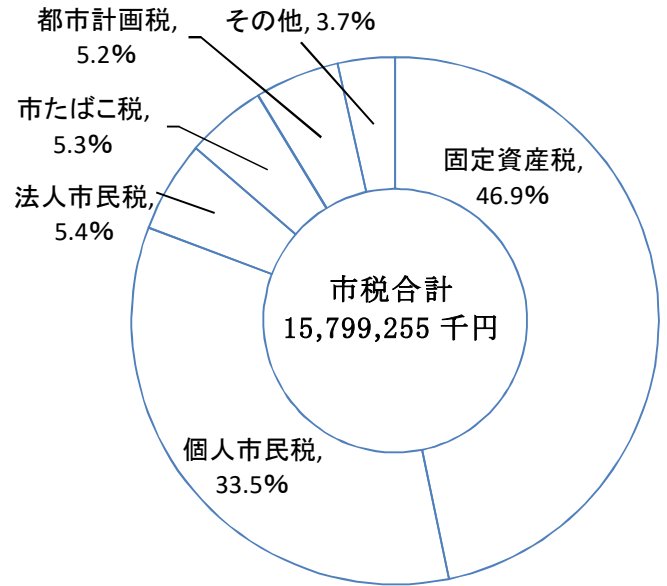
租 税	地方税	市 (区) 町村 税	普通税	市町村民税（個人・法人） 固定資産税 軽自動車税（環境性能割・種別割） 市町村たばこ税 鉱産税 ※鶴岡市課税なし 特別土地保有税 ※課税停止
			目的税	入湯税 都市計画税 事業所税 ※政令市等のみ 国民健康保険税 水利地益税ほか ※鶴岡市規定なし
		(都) 道府 県税	普通税	道府県民税（個人・法人） 事業税（個人・法人） 地方消費税 不動産取得税 道府県たばこ税 ゴルフ場利用税 軽油引取税 自動車税（環境性能割・種別割） 鉱区税 固定資産税（特例分）
			目的税	狩猟税 水利地益税ほか
国 税		普通税	所得税 法人税 地方法人税 特別法人事業税 相続税 贈与税 登録免許税 印紙税 消費税 酒税 たばこ税 たばこ特別税 揮発油税 地方揮発油税 石油ガス税 航空機燃料税 石油石炭税 自動車重量税 国際観光旅客税 関税 とん税 特別とん税	
		目的税	復興特別所得税 電源開発促進税	

- (注) 1 普通税：その収入の用途を特定せず、一般経費に充てるために課される税。
 2 目的税：特定の費用に充てるために課される税。
 3 地方税は、法定外普通税・法定外目的税を除いている。

(2) 市税科目別金額及び構成割合（令和4年度決算額）

(単位:千円)

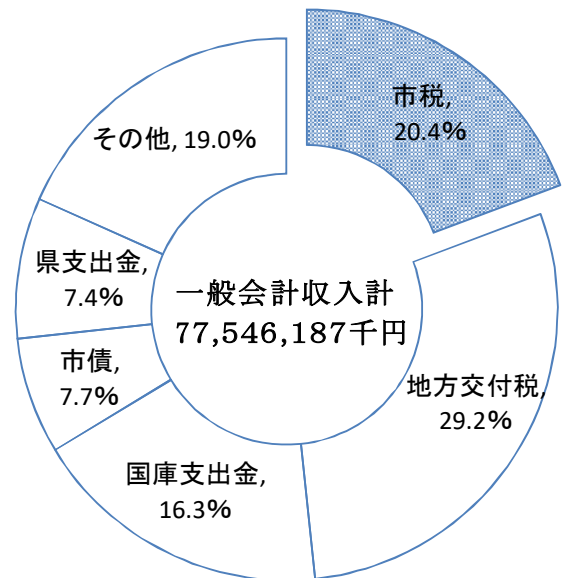
種別		金額	構成比
市民税	個人	5,290,141	33.5%
	法人	859,204	5.4%
固定資産税	純固定資産	7,293,366	46.1%
	交付金	125,631	0.8%
軽自動車税		482,029	3.1%
市たばこ税		838,988	5.3%
特別土地保有税		0	0.0%
入湯税		95,123	0.6%
都市計画税		814,773	5.2%
市税合計		15,799,255	100.0%



(3) 歳入における市税の割合（令和4年度決算額）

(単位:千円)

種別	金額	構成比
市税	15,799,255	20.4%
地方交付税	22,678,150	29.2%
地方譲与税	625,436	0.8%
地方消費税交付金	3,153,509	4.1%
使用料及び手数料	922,098	1.2%
国庫支出金	12,616,353	16.3%
県支出金	5,734,895	7.4%
繰入金	804,831	1.0%
諸収入	4,016,498	5.2%
市債	5,936,300	7.7%
分担金及び負担金	545,319	0.7%
その他の収入	4,713,543	6.0%
一般会計収入計	77,546,187	100.0%





(4) 年度別市税決算額

年度	予算額 (千円)	調定額 A (千円)	調定額 前年比 (%)	収入済額 B (千円)	収入 済額 前年比 (%)	過誤納 金未処 理額C (千円)	不納 欠損額 (千円)	未納 繰越額 (千円)	徴収率 (B-C)/A (%)
平成24年度	14,255,659	16,979,196	101.3	15,004,615	101.8	0	339,835	1,634,746	88.4
平成25年度	14,533,512	16,374,614	96.4	14,700,587	98.0	0	204,354	1,469,673	89.8
平成26年度	14,228,082	16,156,177	98.7	14,651,534	99.7	0	212,521	1,292,122	90.7
平成27年度	13,780,496	15,613,895	96.6	14,303,643	97.6	0	407,308	902,944	91.6
平成28年度	14,304,217	15,558,183	99.6	14,656,229	102.5	0	189,329	712,625	94.2
平成29年度	14,923,092	15,852,207	101.9	15,115,724	103.1	0	82,950	653,533	95.4
平成30年度	15,157,815	15,964,477	100.7	15,234,823	100.8	0	67,530	662,123	95.4
令和元年度	15,181,071	15,910,411	99.7	15,210,008	99.8	0	69,013	631,390	95.6
令和2年度	15,700,143	16,262,772	102.2	15,577,334	102.4	0	83,795	601,643	95.8
令和3年度	14,413,868	15,934,963	98.0	15,304,971	98.3	0	97,087	532,905	96.0
令和4年度	15,082,517	16,368,443	102.7	15,799,255	103.2	0	61,450	507,742	96.5



(5) 年度別、税目別決算額の推移

税目 年度	個人市民税		法人市民税		固定資産税		軽自動車税		市たばこ税	
	決算額 (千円)	前年比 (%)	決算額 (千円)	前年比 (%)	決算額 (千円)	前年比 (%)	決算額 (千円)	前年比 (%)	決算額 (千円)	前年比 (%)
平成25年度	4,969,334	100.7	829,393	71.9	6,723,695	98.6	313,606	101.6	913,494	110.0
平成26年度	4,941,738	99.4	1,006,649	121.4	6,551,734	97.4	320,484	102.2	877,707	96.1
平成27年度	4,961,976	100.4	1,051,093	104.4	6,183,757	94.4	325,236	101.5	852,596	97.1
平成28年度	5,171,897	104.2	910,647	86.6	6,438,720	104.1	381,981	117.4	826,947	97.0
平成29年度	5,163,514	99.8	1,087,734	119.4	6,752,450	104.9	395,100	103.4	786,466	95.1
平成30年度	5,194,842	100.6	1,088,936	100.1	6,850,318	101.4	407,250	103.1	775,046	98.5
令和元年度	5,252,640	101.1	947,726	87.0	6,871,468	100.3	421,706	103.5	785,462	101.3
令和2年度	5,306,280	101.0	852,807	90.0	7,339,496	106.8	444,985	105.5	748,718	95.3
令和3年度	5,204,311	98.1	858,395	100.7	7,155,076	97.5	456,515	102.6	795,540	106.3
令和4年度	5,290,141	101.6	859,204	100.1	7,418,997	103.7	482,029	105.6	838,988	105.5



特別土地保有税		入湯税		都市計画税		国民健康保険税		税目 年度
決算額 (千円)	前年比 (%)	決算額 (千円)	前年比 (%)	決算額 (千円)	前年比 (%)	決算額 (千円)	前年比 (%)	
600	750.0	132,423	95.7	818,041	99.5	3,386,603	108.8	平成25年度
68	11.3	135,779	102.5	817,375	99.9	3,193,547	94.3	平成26年度
0	皆減	133,803	98.5	795,182	97.3	2,927,303	91.7	平成27年度
0	-	124,853	93.3	801,184	100.8	3,353,861	114.6	平成28年度
0	-	125,509	100.5	804,951	100.5	3,193,509	95.2	平成29年度
0	-	120,227	95.8	798,204	99.2	2,826,586	88.5	平成30年度
0	-	123,361	102.6	807,645	101.2	2,747,251	97.2	令和元年度
0	-	73,844	59.9	811,204	100.4	2,775,303	101.0	令和2年度
0	-	78,745	106.6	756,389	93.2	2,659,240	95.8	令和3年度
0	-	95,123	120.8	814,773	107.7	2,427,337	91.3	令和4年度



(6) 収入区分の徴収状況

現年度		窓口納付等		口座振替		CNSバーコード収納				特別徴収分		計
						コンビニ店舗		スマホアプリ				
		金額 (千円)	割合 (%)	金額 (千円)	割合 (%)	金額 (千円)	割合 (%)	金額 (千円)	割合 (%)	金額 (千円)	割合 (%)	(千円)
市税 (県民税含)	令和2年度	6,038,672	31.84	4,854,490	25.60	884,961	4.67	-	-	7,185,681	37.89	18,963,804
	令和3年度	5,951,483	31.95	4,619,297	24.80	898,485	4.82	104,095	0.56	7,055,122	37.87	18,628,482
	令和4年度	5,270,723	27.42	5,715,176	29.74	1,013,635	5.27	99,828	0.52	7,120,039	37.05	19,219,401
国民健康保険税	令和2年度	417,609	15.79	1,607,017	60.77	327,127	12.37	-	-	292,619	11.07	2,644,372
	令和3年度	372,453	14.52	1,524,035	59.41	334,551	13.04	37,862	1.47	296,499	11.56	2,565,400
	令和4年度	324,885	13.88	1,359,763	58.08	346,472	14.80	28,387	1.21	281,523	12.03	2,341,030

※市税の特別徴収分は、市県民税特別徴収（年金・給与・退職）である。



(7) 市税の税負担状況（当初課税）

（単位：円）

		令和元年度	令和2年度	令和3年度	令和4年度	令和5年度
市民一人当り	市民税(個人)	41,601	42,359	42,363	44,136	45,540
	固定資産税	53,740	58,399	57,009	60,570	59,257
	都市計画税	6,403	6,553	6,102	6,733	6,904
一世帯当り	市民税(個人)	107,760	107,956	106,072	108,710	110,397
	固定資産税	139,204	148,838	142,743	149,188	143,649
	都市計画税	16,586	16,700	15,278	16,584	16,738
納税義務者一人当り	市民税(個人)	81,967	82,799	82,698	85,414	86,848
	固定資産税	125,295	133,154	128,325	133,627	128,617
	都市計画税	24,094	24,180	22,200	24,063	24,275
	国民健康保険税 (一世帯当り)	158,201	161,050	155,490	143,685	145,499
被保険者一人当り国保税		99,016	101,658	99,028	93,156	95,583

(8) 税目別決算額調（令和4年度）

税目			予算額		調定額		収入済額 (千円)
			金額 (千円) A	構成比 (%)	金額 (千円) B	構成比 (%)	
市民税	個人	現年課税分	4,984,925	33.3	5,300,418	33.4	5,255,743
		滞納繰越分	35,547		162,285		34,397
		計	5,020,472		5,462,703		5,290,140
	法人	現年課税分	823,521	5.5	859,892	5.3	857,736
		滞納繰越分	3,321		6,887		1,468
		計	826,842		866,778		859,204
	計	現年課税分	5,808,446	38.8	6,160,309	38.7	6,113,480
		滞納繰越分	38,868		169,171		35,865
		計	5,847,314		6,329,481		6,149,345
固定資産税	土地・家屋 償却資産	現年課税分	6,911,602	46.2	7,327,745	46.6	7,244,793
		滞納繰越分	64,200		296,845		48,573
		計	6,975,802		7,624,590		7,293,365
	交付金	現年課税分	125,631	0.8	125,631	0.8	125,631
		現年課税分	7,037,233		7,453,377		7,370,424
		滞納繰越分	64,200		296,845		48,573
計	7,101,433	47.0	7,750,221	47.4	7,418,997		
軽自動車税	現年課税分	465,085	3.1	482,918	3.0	479,615	
	滞納繰越分	2,200		13,335		2,414	
	計	467,285		496,252		482,029	
市たばこ税	現年課税分	768,040	5.1	838,988	5.1	838,988	
	滞納繰越分	-		-		-	
	計	768,040		838,988		838,988	
特別土地保有税	現年課税分	-	0.0	-	0.0	-	
	滞納繰越分	-		-		-	
	計	-		-		-	
入湯税	現年課税分	89,284	0.6	95,478	0.6	95,018	
	滞納繰越分	876		1,885		104	
	計	90,160		97,363		95,123	
都市計画税	現年課税分	800,137	5.4	817,749	5.2	808,492	
	滞納繰越分	8,148		38,389		6,282	
	計	808,285		856,138		814,774	
合計	現年課税分	14,968,225	100.0	15,848,818	100.0	15,706,016	
	滞納繰越分	114,292		519,625		93,239	
	計	15,082,517		16,368,443		15,799,255	
国民健康保険税	現年課税分	2,258,700	100.0	2,438,455	100.0	2,341,600	
	滞納繰越分	84,556		500,366		85,737	
	計	2,343,256		2,938,821		2,427,337	



過誤納金 未処理額 (千円) D	不納欠損額 (千円)	未納繰越額 (千円)	対予算 (%) (C-D)/A	徴収率 (%) (C-D)/B	税目		
4	445	44,234	105.37	99.16	現年課税分	個人	市民税
-	14,290	113,597		21.20	滞納繰越分		
4	14,735	157,831		計			
-	-	2,155	103.91	99.75	現年課税分	法人	
-	688	4,731		21.32	滞納繰越分		
-	688	6,886		計			
4	445	46,389	105.17	99.24	現年課税分	計	
-	14,978	118,328		21.20	滞納繰越分		
4	15,423	164,717		計			
-	-	82,953	104.55	98.87	現年課税分	土地・家屋 償却資産	固定資産税
-	38,623	209,648		16.36	滞納繰越分		
-	38,623	292,601		計			
-	-	-	100.00	100.00	現年課税分	交付金	
-	-	82,953	104.47	98.89	現年課税分	計	
-	38,623	209,648		16.36	滞納繰越分		
-	38,623	292,601		計			
-	1	3,301	103.16	99.32	現年課税分	軽自動車税	
-	2,173	8,748		18.10	滞納繰越分		
-	2,174	12,049		計			
-	-	-	109.24	100.00	現年課税分	市たばこ税	
-	-	-		-	滞納繰越分		
-	-	-		計			
-	-	-	0.00	-	現年課税分	特別土地保有税	
-	-	-		-	滞納繰越分		
-	-	-		計			
-	-	459	105.50	99.52	現年課税分	入湯税	
-	235	1,546		5.52	滞納繰越分		
-	235	2,005		計			
-	-	9,257	100.80	98.87	現年課税分	都市計画税	
-	4,995	27,112		16.36	滞納繰越分		
-	4,995	36,369		計			
4	446	142,360	104.75	99.10	現年課税分	合計	
-	61,004	365,382		17.94	滞納繰越分		
4	61,450	507,742		計			
450	1,868	95,437	103.57	96.01	現年課税分	国民健康保険税	
-	74,561	340,068		17.13	滞納繰越分		
450	76,429	435,504		計			





5. 市・県民税

5. 市・県民税	37
(1) 個人市民税.....	39
① 段階区分別、所得割課税状況（令和5年度分）	39
② 所得種類別課税状況	40
③ 所得種類別所得割額	41
④ 所得控除等の人員等調	42
(2) 法人市民税.....	43
① 法人市民税申告状況	43
② 均等割区分別調定額調	44
③ 業種区分別調定額調	44
(3) 個人県民税.....	45
① 納税義務者数及び課税状況	45





(1) 個人市民税

① 段階区分別、所得割課税状況（令和5年度分）

課税標準段階区分	納税義務者		総所得金額等 (千円)	課税標準額 (千円)	算出税額 (千円)	所得割額	
	(人)	構成比 (%)				(千円)	構成比 (%)
10万円以下	2,392	4.28	2,221,942	316,314	13,108	10,113	0.20
10万円超 100万円以下	22,861	40.89	34,357,480	12,992,076	770,554	697,639	13.72
100万円超 200万円以下	16,917	30.26	44,029,491	24,385,729	1,458,849	1,345,432	26.45
200万円超 300万円以下	7,248	12.96	28,563,723	17,823,522	1,064,132	1,001,802	19.70
300万円超 400万円以下	3,627	6.49	19,083,557	12,621,578	754,976	724,493	14.24
400万円超 550万円以下	1,624	2.90	10,657,590	7,507,791	446,721	429,077	8.44
550万円超 700万円以下	436	0.78	3,787,216	2,903,053	167,478	160,506	3.16
700万円超 1,000万円以下	370	0.66	3,923,417	3,122,112	185,960	176,035	3.46
1,000万円超	433	0.78	11,036,832	10,033,314	584,792	540,690	10.63
合計	55,908	100.00	157,661,248	91,705,489	5,446,570	5,085,787	100.00

<課税状況調第12表>



② 所得種別課税状況

年度	区 分	納税義務者		総所得金額等		課税標準額等		算出税額	
		(人)	うち有資格者 (人)	(千円)	前年比 (%)	(千円)	前年比 (%)	(千円)	前年比 (%)
令和4年度	給与所得者	45,853	41,795	129,945,506	101.98	74,745,978	103.27	4,482,860	103.27
	営業所得者	1,863	1,664	7,170,916	87.42	4,777,683	84.60	286,584	84.60
	農業所得者	769	687	2,837,968	79.69	1,593,177	82.28	95,555	82.28
	その他所得者	6,949	6,104	11,695,210	100.57	5,447,774	102.04	326,583	102.04
	分離譲渡課税	368	358	4,568,379	176.10	4,062,854	185.46	164,989	163.23
	計	55,802	50,608	156,217,979	101.83	90,627,466	103.58	5,356,571	102.68
	均等割	62,713						219,496	99.41
令和5年度	給与所得者	45,952	41,873	132,434,264	101.92	76,807,567	102.76	4,606,555	102.76
	営業所得者	1,967	1,760	7,661,190	106.84	5,168,559	108.18	310,033	108.18
	農業所得者	851	757	2,997,685	105.63	1,678,619	105.36	100,678	105.36
	その他所得者	6,825	6,012	11,429,634	97.73	5,329,203	97.82	319,471	97.82
	分離譲渡課税	313	300	3,138,475	68.70	2,721,541	66.99	109,833	66.57
	計	55,908	50,702	157,661,248	100.92	91,705,489	101.19	5,446,570	101.68
	均等割	62,714						219,499	100.00

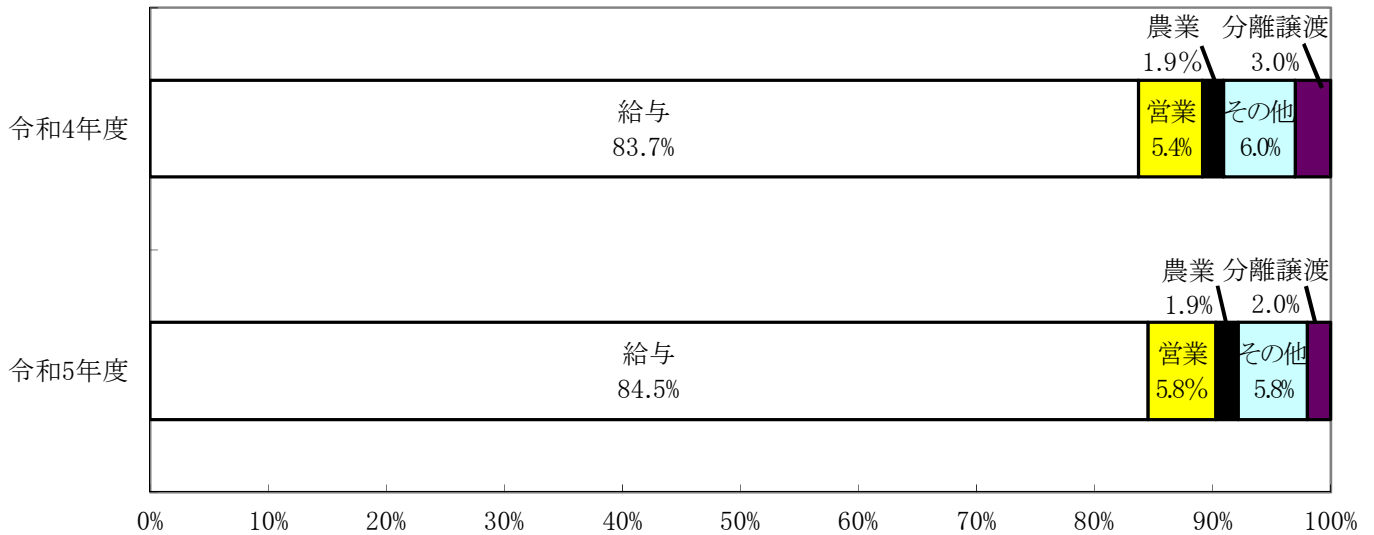
< 課税状況調第5～7表、9表、11表、12表、2表 >



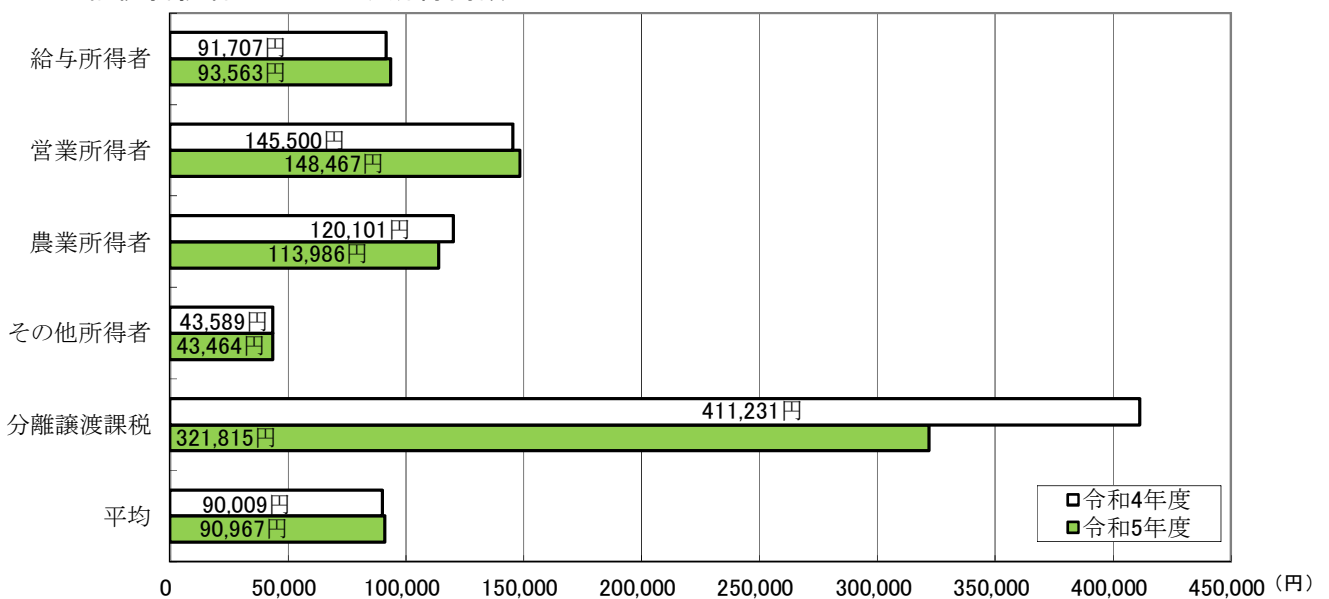
③ 所得種類別所得割額

	令和4年度		令和5年度	
	納税義務者 (人)	所得割額 (千円)	納税義務者 (人)	所得割額 (千円)
給与所得者	45,853	4,205,029	45,952	4,299,384
営業所得者	1,863	271,066	1,967	292,034
農業所得者	769	92,358	851	97,002
その他所得者	6,949	302,902	6,825	296,639
分離譲渡課税	368	151,333	313	100,728
計	55,802	5,022,688	55,908	5,085,787

・ 所得種類別所得割の構成割合



・ 納税義務者1人当たり所得割額





④ 所得控除等の人員等調

		令和4年度	令和5年度
所得控除を行った納税義務者数	雑 損 (人)	11	12
	医療費 (人)	5,384	5,271
	社会保険料 (人)	54,649	54,848
	小規模企業共済等掛金 (人)	3,707	4,058
	生命保険料 (人)	45,092	44,955
	地震保険料 (人)	13,579	14,012
	内 長期分 (人)	653	537
	障害者 (人)	2,072	2,025
	内 特別障害者 (人)	1,004	970
	寡 婦 (人)	472	478
	ひとり親 (人)	819	842
	勤労学生 (人)	2	-
	配偶者 (人)	6,020	5,779
	内 老人配偶者 (人)	1,631	1,673
	配偶者特別 (人)	2,633	2,494
	扶 養 (人)	9,616	9,423
	内 老人扶養 (人)	897	859
	内 同居老親等扶養 (人)	4,326	4,222
	内 特定扶養 (人)	1,989	2,001
	配偶者及び扶養親族のうち同居特障加算の数 (人)	501	478
障害者控除の対象となった納税義務者 (人)	650	665	
内 特別障害者 (人)	275	281	
障害者控除対象の扶養親族及び同一生計配偶者 (人)	1,512	1,461	
内 特別障害者 (人)	761	725	
対住 配 象 民 当 と 税 所 な の 得 つ 課 た 税	納税義務者数 (人)	1,547	1,529
	配当所得の金額 (千円)	557,961	485,935
対住 利 象 民 子 と 税 所 な の 得 つ 課 た 税	納税義務者数 (人)	7	9
	利子所得の金額 (千円)	1,507	1,240
税 納 額 税 控 除 を 行 っ た 者 数	配 当 (人)	1,353	1,351
	住宅借入金等特別税額 (人)	2,933	3,009
	寄附金 (人)	3,021	4,046
	外国税額 (人)	20	19
	配当割額 (人)	344	314
	株式等譲渡所得割額 (人)	97	77



(2) 法人市民税

① 法人市民税申告状況

年度	区分	納税義務者数 (件)	申告件数			税額			
			現事業年度 (件)	過事業年度 (件)	計 (件)	現事業年度 (千円)	過事業年度 (千円)	計 (千円)	前年比 (%)
平成28年度	法人税割	2,923	1,998	221	2,219	589,520	7,603	597,123	80.3
	均等割	3,229	3,608	30	3,638	311,831	1,859	313,690	102.0
	計					901,351	9,462	910,813	86.6
平成29年度	法人税割	2,939	2,134	157	2,291	764,800	7,295	772,095	129.3
	均等割	3,243	3,655	22	3,677	315,919	1,259	317,178	101.1
	計					1,080,719	8,554	1,089,273	119.6
平成30年度	法人税割	2,956	2,262	151	2,413	764,754	5,698	770,452	99.8
	均等割	3,260	3,730	36	3,766	315,428	3,350	318,778	100.5
	計					1,080,182	9,048	1,089,230	100.0
令和元年度	法人税割	2,819	2,229	186	2,415	616,554	14,432	630,986	81.9
	均等割	3,125	3,755	29	3,784	315,097	1,728	316,825	99.4
	計					931,651	16,160	947,811	87.0
令和2年度	法人税割	2,965	2,194	148	2,342	538,318	4,489	542,807	86.0
	均等割	3,270	3,705	49	3,754	305,942	2,610	308,552	97.4
	計					844,260	7,099	851,359	89.8
令和3年度	法人税割	2,970	2,209	124	2,333	548,050	3,824	551,874	101.7
	均等割	3,279	3,717	36	3,753	308,339	2,060	310,399	100.6
	計					856,389	5,884	862,273	101.3
令和4年度	法人税割	2,991	2,205	121	2,326	537,185	5,757	542,942	98.4
	均等割	3,296	3,709	29	3,738	315,240	1,709	316,949	102.1
	計					852,425	7,466	859,891	99.7



② 均等割区分別調定額調

	令和3年度					令和4年度				
	法人税割		均等割		(千円)	法人税割		均等割		(千円)
	納税者数 (件)	金額 (千円)	納税者数 (件)	金額 (千円)		納税者数 (件)	金額 (千円)	納税者数 (件)	金額 (千円)	
1号	711	75,672	1,855	92,846	168,518	702	75,514	1,861	92,741	168,255
2号	17	16,721	24	2,815	19,536	14	8,745	23	2,485	11,230
3号	298	110,337	550	71,138	181,475	307	118,825	547	71,749	190,574
4号	28	50,665	48	7,188	57,853	26	59,968	48	7,094	67,062
5号	66	25,981	101	15,933	41,914	68	26,049	103	17,755	43,804
6号	11	20,969	20	8,000	28,969	10	15,518	17	6,720	22,238
7号	113	96,107	147	57,024	153,131	116	91,634	146	61,185	152,819
8号	9	42,573	11	19,250	61,823	10	65,721	12	19,925	85,646
9号	8	112,849	13	36,205	149,054	8	80,968	12	37,295	118,263
計	1,261	551,874	2,769	310,399	862,273	1,261	542,942	2,769	316,949	859,891

③ 業種区分別調定額調

	令和3年度					令和4年度				
	法人税割		均等割		(千円)	法人税割		均等割		(千円)
	納税者数 (件)	金額 (千円)	納税者数 (件)	金額 (千円)		納税者数 (件)	金額 (千円)	納税者数 (件)	金額 (千円)	
第一次産業計	96	3,864	176	10,339	14,203	90	3,719	173	10,176	13,895
農業・林業	91	3,052	165	9,709	12,761	82	3,289	162	9,546	12,835
漁業	5	812	11	630	1,442	8	430	11	630	1,060
第二次産業計	376	279,141	756	93,135	372,276	360	278,138	756	95,395	373,533
鉱業・採石業・砂利採取業	2	712	2	325	1,037	1	177	2	195	372
建設業	226	91,472	421	37,595	129,067	221	95,685	420	37,257	132,942
製造業	148	186,957	333	55,215	242,172	138	182,276	334	57,943	240,219
第三次産業計	789	268,869	1,837	206,925	475,794	811	261,085	1,840	211,378	472,463
電気・ガス・熱供給・水道業	8	15,760	10	2,526	18,286	10	5,169	11	2,373	7,542
運輸業・郵便業	36	7,079	66	10,865	17,944	34	7,181	63	10,567	17,748
卸売業・小売業	328	104,518	771	89,441	193,959	324	85,693	759	87,263	172,956
金融業・保険業	38	64,654	61	18,345	82,999	42	68,686	62	21,662	90,348
不動産業・物品貸貸業	43	10,237	86	9,266	19,503	45	16,987	88	7,790	24,777
その他サービス業	336	66,621	843	76,482	143,103	356	77,369	857	81,723	159,092
合計	1,261	551,874	2,769	310,399	862,273	1,261	542,942	2,769	316,949	859,891



(3) 個人県民税

① 納税義務者数及び課税状況

		令和4年度	令和5年度
所得割	納税義務者数 (人)	55,778	55,881
	うち有資格者 (人)	50,608	50,702
	総所得金額等 (千円)	156,197,454	157,634,502
	課税標準額等 (千円)	90,627,007	91,704,032
	所得割額 (千円)	3,347,214	3,389,298
	前年比 (%)	102.2	101.3
均等割	納税義務者数 (人)	62,713	62,714
	均等割額 (千円)	156,783	156,785
	前年比 (%)	99.4	100.0
計	税額 (千円)	3,503,997	3,546,083
	前年比 (%)	102.1	101.2

< 課税状況調第12表、2表 >





6. 固定資産税

6. 固定資産税	47
(1) 固定資産別課税状況	49
(2) 課税基礎数値	50
① 土地	50
② 家屋	52
③ 償却資産	54
(3) 交付金	54





(1) 固定資産別課税状況

年度	区分	総価格 (千円)	課税標準額 (千円)	前年比 (%)	算出税額 (千円)	軽減免額 (千円)	当初賦課 調定額 (千円)	納税義務者数 (人)
令和2年度	土地	293,234,160	128,666,765	99.7	1,801,422	21,102	1,780,320	40,998
	家屋	236,265,288	235,799,217	101.9	3,293,573	96,420	3,197,153	44,732
	償却資産	167,452,316	165,174,365	123.9	2,308,255	3,511	2,304,744	1,805
	計	696,951,764	529,640,347	107.3	7,403,250	121,033	7,282,217	54,690
令和3年度	土地	290,648,653	127,452,755	99.1	1,784,915	19,708	1,765,207	40,970
	家屋	217,231,359	210,585,881	89.3	2,940,817	90,394	2,850,423	44,638
	償却資産	175,733,245	172,118,642	104.2	2,407,546	2,797	2,404,749	1,590
	計	683,613,257	510,157,278	96.3	7,133,278	112,899	7,020,379	54,708
令和4年度	土地	289,553,065	127,229,664	99.8	1,782,025	17,794	1,764,231	40,999
	家屋	237,417,901	236,831,854	112.5	3,312,606	95,874	3,216,732	45,040
	償却資産	173,694,276	169,528,411	98.5	2,371,775	1,648	2,370,127	1,916
	計	700,665,242	533,589,929	104.6	7,466,406	115,316	7,351,090	55,012
令和5年度	土地	288,378,420	126,537,855	99.5	1,772,128	17,221	1,754,907	41,027
	家屋	241,157,917	240,426,477	101.5	3,365,028	129,222	3,235,806	45,188
	償却資産	154,044,227	150,200,312	88.6	2,102,019	5,681	2,096,338	1,906
	計	683,580,564	517,164,644	96.9	7,239,175	152,124	7,087,051	55,102

※令和5年度は速報値となります。

(2) 課税基礎数値

① 土地

年度	地目		一般田	一般畑	宅地
	区分				
令和2年度	筆数		82,896筆	54,657筆	154,727筆
	地積		161,496,311㎡	33,106,529㎡	29,632,168㎡
	総価格		15,175,494千円	938,935千円	261,788,693千円
	総価格対前年比		99.99%	100.01%	99.65%
	提示平均価格		94円/㎡	28円/㎡	9,134円/㎡
	平均価格		94円/㎡	28円/㎡	8,897円/㎡
	平均価格対前年比		100.00%	100.00%	100.00%
	課税標準額		14,943,244千円	892,125千円	102,978,754千円
	課税標準額対前年比		99.84%	99.99%	99.61%
令和3年度	筆数		82,758筆	54,563筆	154,900筆
	地積		161,444,265㎡	33,096,524㎡	29,681,507㎡
	総価格		15,172,185千円	938,857千円	259,690,601千円
	総価格対前年比		99.98%	99.99%	99.20%
	提示平均価格		94円/㎡	28円/㎡	8,894円/㎡
	平均価格		94円/㎡	28円/㎡	8,749円/㎡
	平均価格対前年比		100.00%	100.00%	98.34%
	課税標準額		14,958,131千円	891,697千円	101,880,732千円
	課税標準額対前年比		100.10%	99.95%	98.93%
令和4年度	筆数		82,691筆	54,488筆	155,325筆
	地積		161,377,698㎡	33,051,895㎡	29,766,681㎡
	総価格		15,170,169千円	937,866千円	259,090,431千円
	総価格対前年比		99.99%	99.89%	99.77%
	提示平均価格		94円/㎡	28円/㎡	8,894円/㎡
	平均価格		94円/㎡	28円/㎡	8,704円/㎡
	平均価格対前年比		100.00%	100.00%	99.49%
	課税標準額		14,952,997千円	888,817千円	101,718,548千円
	課税標準額対前年比		99.97%	99.68%	99.84%
令和5年度	筆数		82,550筆	54,270筆	155,519筆
	地積		161,238,105㎡	32,964,441㎡	29,778,364㎡
	総価格		15,161,943千円	936,201千円	258,135,770千円
	総価格対前年比		99.95%	99.82%	99.63%
	提示平均価格		94円/㎡	28円/㎡	8,894円/㎡
	平均価格		94円/㎡	28円/㎡	8,669円/㎡
	平均価格対前年比		100.00%	100.00%	99.60%
	課税標準額		14,964,980千円	886,870千円	101,058,921千円
	課税標準額対前年比		100.08%	99.78%	99.35%

※数値は表示単位未満を四捨五入している。比率は小数点第1位未満を四捨五入している。
また、課税標準額は免税点以上のものの額(当初賦課分)による。



一般山林	原野	その他	計	年度
84,370筆	27,105筆	18,185筆	421,940筆	令和2年度
216,114,899㎡	30,066,131㎡	10,288,158㎡	480,704,196㎡	
3,059,625千円	292,297千円	16,593,214千円	297,848,258千円	
99.98%	100.09%	96.54%	99.49%	
14円/㎡	-	-	-	
14円/㎡	10円/㎡	1,613円/㎡	623円/㎡	
100.00%	100.00%	97.82%	100.00%	
2,915,581千円	269,249千円	6,667,812千円	128,666,765千円	
95.27%	92.20%	99.51%	99.51%	
84,371筆	27,074筆	18,125筆	421,791筆	
215,865,786㎡	30,072,679㎡	10,276,460㎡	480,437,221㎡	
3,056,659千円	292,326千円	16,178,580千円	295,329,208千円	
99.90%	100.01%	97.50%	99.15%	
14円/㎡	-	-	-	
14円/㎡	10円/㎡	1,574円/㎡	615円/㎡	
100.00%	100.00%	97.58%	98.72%	
2,912,117千円	269,175千円	6,540,903千円	127,452,755千円	
99.88%	99.97%	98.10%	99.06%	
84,388筆	27,074筆	18,155筆	422,121筆	令和4年度
215,806,473㎡	30,159,455㎡	10,186,206㎡	480,348,408㎡	
3,055,834千円	293,002千円	15,733,736千円	294,281,038千円	
99.97%	100.23%	97.25%	99.65%	
14円/㎡	-	-	-	
14円/㎡	10円/㎡	1,545円/㎡	613円/㎡	
100.00%	100.00%	98.16%	99.67%	
2,910,341千円	269,549千円	6,489,412千円	127,229,664千円	
99.94%	100.14%	99.21%	99.82%	
84,402筆	27,368筆	18,149筆	422,258筆	
215,800,233㎡	30,354,805㎡	10,164,399㎡	480,300,347㎡	
3,055,308千円	295,333千円	15,525,029千円	293,109,584千円	
99.98%	100.80%	98.67%	99.60%	
14円/㎡	-	-	-	
14円/㎡	10円/㎡	1,527円/㎡	610円/㎡	
100.00%	100.00%	98.83%	99.51%	
2,907,150千円	271,001千円	6,448,933千円	126,537,855千円	
99.89%	100.54%	99.38%	99.46%	



② 家屋

ア 総括

		令和3年度	令和4年度	令和5年度
木造	棟数	75,747棟	76,053棟	82,419棟
	床面積	9,912,316㎡	9,898,648㎡	9,880,875㎡
	総価格	125,188,026千円	128,048,440千円	130,605,624千円
	提示(指示)平均価格	-	-	-
	平均価格	12,630円/㎡	12,936円/㎡	13,218円/㎡
	平均価格/提示平均価格	-	-	-
	平均価格対前年比	97.5%	102.4%	102.2%
非木造	棟数	9,998棟	10,018棟	9,075棟
	床面積	2,536,564㎡	2,538,185㎡	2,535,011㎡
	総価格	106,223,098千円	109,644,536千円	110,854,442千円
	提示(指示)平均価格	-	-	-
	平均価格	41,877円/㎡	43,198円/㎡	43,729円/㎡
	平均価格/提示平均価格	-	-	-
	平均価格対前年比	98.0%	103.2%	101.2%
計	棟数	85,745棟	86,071棟	91,494棟
	床面積	12,448,880㎡	12,436,833㎡	12,415,886㎡
	総価格	231,411,124千円	237,692,976千円	241,460,066千円
	提示(指示)平均価格	-	-	-
	平均価格	18,589円/㎡	19,112円/㎡	19,448円/㎡
	平均価格/提示平均価格	-	-	-
	平均価格対前年比	97.9%	102.8%	101.8%

※数値は表示単位未満を四捨五入している。比率は小数点第1位未満を四捨五入(当初課税分)している。
 ※棟数は電算入力による棟数整理の数値による。



イ 新增分

		令和3年度	令和4年度	令和5年度
木造	棟数	457棟	489棟	419棟
	床面積	53,095㎡	55,326㎡	51,150㎡
	決定価格	3,179,664千円	3,333,814千円	2,993,964千円
	平均価格	59,886円/㎡	60,258円/㎡	58,533円/㎡
非木造	棟数	78棟	110棟	130棟
	床面積	24,895㎡	40,201㎡	20,380㎡
	決定価格	2,524,966千円	4,547,237千円	1,923,410千円
	平均価格	101,425円/㎡	113,113円/㎡	94,377円/㎡
合計	棟数	535棟	599棟	549棟
	床面積	77,990㎡	95,527㎡	71,530㎡
	決定価格	5,704,630千円	7,881,051千円	4,917,374千円
	平均価格	73,146円/㎡	82,501円/㎡	68,746円/㎡

ウ 減少分

		令和3年度	令和4年度	令和5年度
木造	棟数	646棟	638棟	690棟
	床面積	70,506㎡	70,847㎡	69,031㎡
	決定価格	518,077千円	484,536千円	444,278千円
	平均価格	7,348円/㎡	6,839円/㎡	6,436円/㎡
非木造	棟数	73棟	86棟	77棟
	床面積	17,329㎡	39,377㎡	22,575㎡
	決定価格	637,952千円	1,104,481千円	516,053千円
	平均価格	36,814円/㎡	28,049円/㎡	22,859円/㎡
合計	棟数	719棟	724棟	767棟
	床面積	87,835㎡	110,224㎡	91,606㎡
	決定価格	1,156,029千円	1,589,017千円	960,331千円
	平均価格	13,161円/㎡	14,416円/㎡	10,483円/㎡



③ 償却資産

(単位：千円)

	令和3年度		令和4年度		令和5年度	
	課税標準額	前年比	課税標準額	前年比	課税標準額	前年比
構築物	13,304,548	91.3%	15,903,740	119.5%	15,974,268	100.4%
機械及び装置	116,617,022	108.3%	110,156,432	94.5%	90,580,648	82.2%
船舶	172,806	84.9%	199,083	115.2%	180,645	90.7%
車両及び運搬具	226,362	85.5%	281,764	124.5%	281,617	99.9%
工具・器具及び備品	10,700,857	90.7%	11,522,939	107.7%	12,134,303	105.3%
総務大臣、県知事配分	31,097,047	101.5%	31,464,453	101.2%	31,048,831	98.7%
計	172,118,642	123.9%	169,528,411	98.5%	150,200,312	88.6%

※数値は償却資産に関する概要調書等報告書による。

(3) 交付金

		令和3年度	令和4年度	令和5年度
国有資産	価格	5,472,853千円	5,363,774千円	5,237,028千円
	算定標準額	5,146,178千円	5,056,199千円	4,942,961千円
	交付金額	72,046千円	70,786千円	69,201千円
公有資産	価格	4,889,352千円	6,001,050千円	5,875,713千円
	算定標準額	2,734,542千円	3,917,507千円	3,764,640千円
	交付金額	38,284千円	54,845千円	52,705千円
計	価格	10,362,205千円	11,364,824千円	11,112,741千円
	算定標準額	7,880,720千円	8,973,706千円	8,707,601千円
	交付金額	110,330千円	125,631千円	121,906千円



7. その他の市税

7. その他の市税	55
(1) 普通税	57
① ー1 軽自動車税（種別割）当初課税	57
① ー2 軽自動車税（環境性能割）	57
② 市たばこ税	58
③ 特別土地保有税	58
(2) 目的税	59
① 入湯税	59
② 都市計画税（当初課税）	60
(3) 国民健康保険税	61
① 一般状況（令和4年度）	61
② 按分率及び賦課割合（令和4年度）	61
③ 課税状況（令和4年度当初）	62
④ 課税状況（令和5年度当初）	65
⑤ 按分率及び賦課割合（令和5年度）	68
⑥ 徴収状況	68





(1) 普通税

①-1 軽自動車税（種別割）当初課税

種別	年度	令和3年度			令和4年度			令和5年度		
		台数 (台)	前年度比 (%)	税額 (千円)	台数 (台)	前年度比 (%)	税額 (千円)	台数 (台)	前年度比 (%)	税額 (千円)
原動機付自転車		3,504	94.7	7,280	3,460	98.7	7,220	3,386	97.9	7,090
第1種		2,675	93.2	5,350	2,576	96.3	5,152	2,455	95.3	4,910
第2種乙		345	95.6	690	345	100.0	690	358	103.8	716
第2種甲		424	104.2	1,018	474	111.8	1,138	505	106.5	1,212
ミニカー		60	96.8	222	65	108.3	241	68	104.6	252
軽自動車		49,391	99.7	399,801	49,285	99.8	409,992	49,380	100.2	418,294
2輪(側車付含)		1,399	103.9	5,036	1,441	103.0	5,188	1,496	103.8	5,386
3輪		0	-	0	1	皆増	5	1	100.0	5
4輪以上										
乗用										
営業用		0	皆減	0	1	皆増	6	4	皆増	27
旧税率		0	-	0	1	皆増	6	2	200.0	11
新税率		0	-	0	0	-	0	0	-	0
軽課										
75%軽減		0	-	0	0	-	0	0	-	0
50%軽減		0	-	0	0	-	0	0	-	0
25%軽減		0	皆減	0	0	-	0	0	-	0
重課税率		0	-	0	0	-	0	2	皆増	16
自家用		34,089	99.6	325,958	33,994	99.7	335,353	33,955	99.9	342,011
旧税率		15,247	87.8	109,778	13,264	87.0	95,501	11,364	85.7	81,821
新税率		10,703	121.8	115,592	13,126	122.6	141,761	14,669	111.8	158,425
軽課										
75%軽減		0	-	0	0	-	0	42	皆増	113
50%軽減		149	65.1	805	0	皆減	0	0	-	0
25%軽減		685	89.7	5,549	0	皆減	0	0	-	0
重課税率		7,305	103.2	94,235	7,604	104.1	98,092	7,880	103.6	101,652
貨物用										
営業用		146	95.4	504	148	101.4	526	153	103.4	554
旧税率		74	86.0	222	60	81.1	180	52	86.7	156
新税率		60	125.0	228	72	120.0	274	81	112.5	308
軽課										
75%軽減		0	-	0	0	-	0	0	-	0
50%軽減		0	-	0	0	-	0	0	-	0
25%軽減		0	皆減	0	0	-	0	0	-	0
重課税率		12	80.0	54	16	133.3	72	20	125.0	90
自家用		13,757	99.5	68,302	13,700	99.6	68,915	13,771	100.5	70,311
旧税率		5,106	86.7	20,424	4,348	85.2	17,392	3,527	81.1	14,108
新税率		3,964	119.6	19,820	4,589	115.8	22,945	5,261	114.6	26,305
軽課										
75%軽減		0	-	0	0	-	0	0	-	0
50%軽減		0	-	0	0	-	0	0	-	0
25%軽減		29	74.4	110	0	皆減	0	0	-	0
重課税率		4,658	101.6	27,948	4,763	102.3	28,578	4,983	104.6	29,898
雪上車		0	-	0	0	-	0	0	-	0
小型特殊自動車		8,264	99.6	22,399	8,253	99.9	22,474	8,196	99.3	22,439
農耕作業用		7,531	99.3	18,074	7,491	99.5	17,978	7,405	98.9	17,772
その他		733	103.7	4,325	762	104.0	4,496	791	103.8	4,667
2輪小型自動車		1,525	102.3	9,150	1,619	106.2	9,714	1,665	102.8	9,990
合計		62,684	99.4	438,630	62,617	99.9	449,399	62,627	100.0	457,812

①-2 軽自動車税（環境性能割）

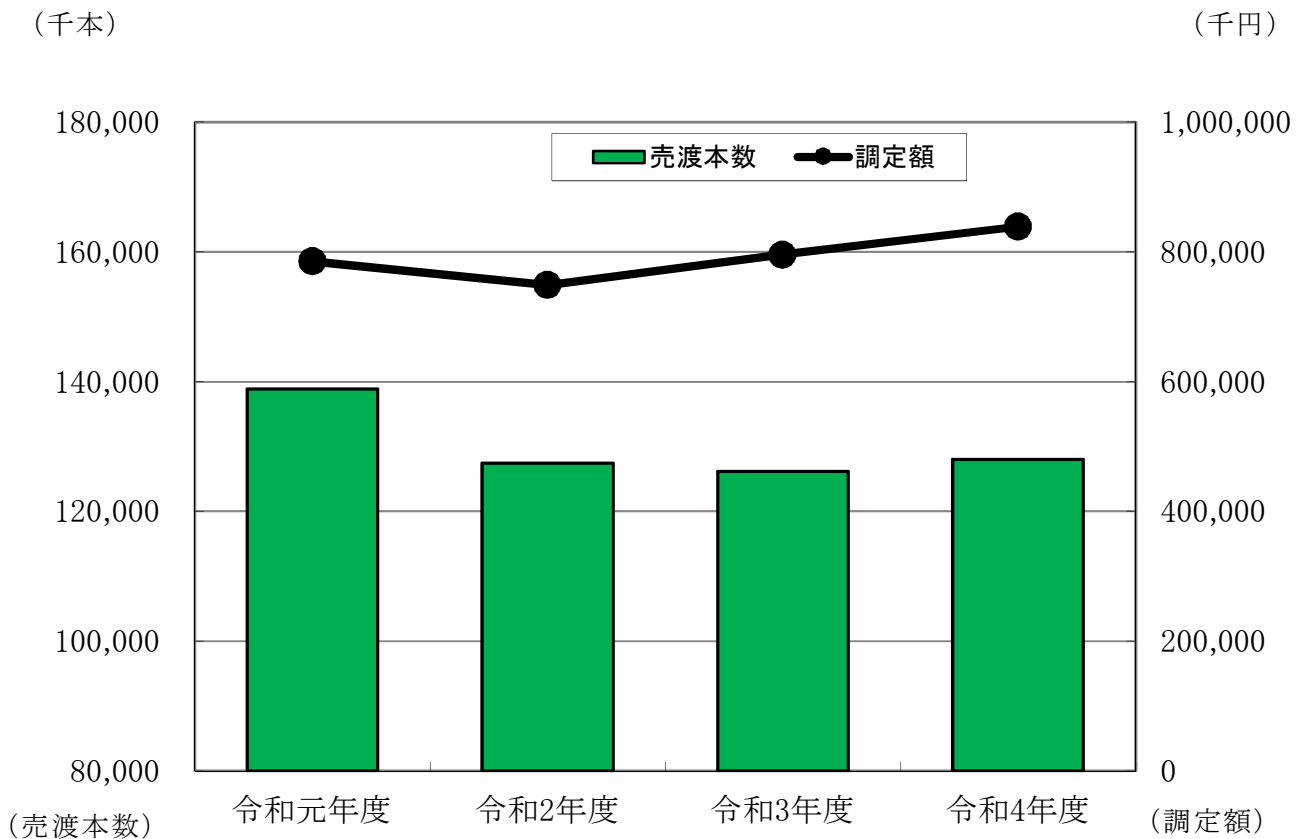
令和元年度			令和2年度			令和3年度			令和4年度		
台数 (台)	前年度比 (%)	税額 (千円)	台数 (台)	前年度比 (%)	税額 (千円)	台数 (台)	前年度比 (%)	税額 (千円)	台数 (台)	前年度比 (%)	税額 (千円)
275	皆増	4,816	1,003	364.7	17,690	1,100	109.7	19,129	1,724	156.7	33,512

※令和元年10月創設

② 市たばこ税

	令和元年度		令和2年度		令和3年度		令和4年度	
	売渡本数 (千本)	調定額 (千円)	売渡本数 (千本)	調定額 (千円)	売渡本数 (千本)	調定額 (千円)	売渡本数 (千本)	調定額 (千円)
旧3級品以外	138,884	785,329	127,421	745,900	126,106	792,748	128,051	838,988
旧3級品								
手持品	-	132	-	2,818	-	2,792	-	0
合計	138,884	785,461	127,421	748,718	126,106	795,540	128,051	838,988

※調定額は、返還控除後の数値である。



③ 特別土地保有税

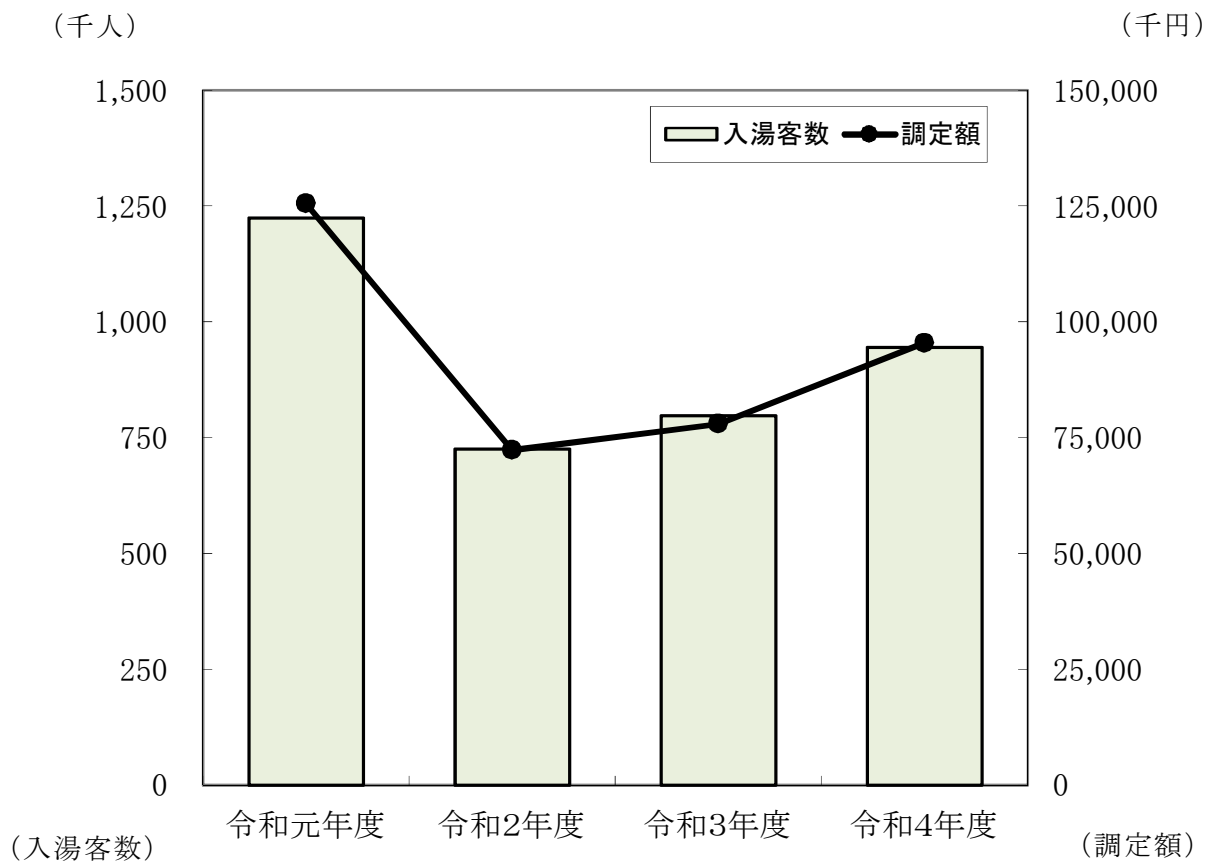
平成15年度から課税停止になっています。



(2) 目的税

① 入湯税

		令和元年度		令和2年度		令和3年度		令和4年度	
		客数 (人)	前年比 (%)	客数 (人)	前年比 (%)	客数 (人)	前年比 (%)	客数 (人)	前年比 (%)
宿 泊	宿泊	450,508	104.3	239,006	53.1	242,164	101.3	328,200	135.5
	木賃	0	0.0	0	0.0	0	0.0	0	0.0
		450,508	104.3	239,006	53.1	242,164	101.3	328,200	135.5
日帰り		773,768	103.2	486,606	62.9	555,425	114.1	616,637	111.0
合計		1,224,276	103.6	725,612	59.3	797,589	109.9	944,837	118.5
調定額		125,609千円	103.8	72,346千円	57.6	77,981千円	107.8	95,478千円	122.4
特別徴収義務者数		58		57		56		52	





② 都市計画税（当初課税）

		令和3年度		令和4年度		令和5年度	
			前年比 (%)		前年比 (%)		前年比 (%)
納税義務者		(人) 33,847	100.2	(人) 33,960	100.3	(人) 34,017	100.2
課税標準額	土地	(千円) 107,651,104	99.0	(千円) 107,847,695	100.2	(千円) 107,499,340	99.7
	家屋	145,299,660	87.4	166,879,437	114.9	170,066,204	101.9
	計	252,950,764	92.0	274,727,132	108.6	277,565,544	101.0
調定額		(千円) 751,409	92.0	(千円) 817,182	108.8	(千円) 825,769	101.1



(3) 国民健康保険税

① 一般状況（令和4年度）

一部負担割合	小学校就学～69歳	未就学児	高齢受給者(70歳以上)	
	30%	20%	一般(現役並み所得者以外)	20%
			現役並み所得者	30%

その他の 保険給付	出産育児一時金	葬祭費	傷病手当金
	420,000円 (在胎週数22週以降かつ産科医療 保障制度対象出産の場合)	50,000円	新型コロナウイルス感染症により勤務することができず給与等の支払いを受けられない 場合に支給

		令和3年度 末現在	令和4年度 末現在	年度中増減	年間平均
世帯数		16,325世帯	15,830世帯	△ 495世帯	16,176世帯
被 保 険 者 数	総数 (A)	25,221人	24,094人	△ 1,127人	24,779人
	退職被保険者等 (B)	0人	0人	0人	0人
	一般被保険者 (C)=(A)-(B)	25,221人	24,094人	△ 1,127人	24,779人

被増 保減 険内 者訳	令和4年度中増	転入	社保離脱	生保廃止	出生	後期離脱	その他	計
		701人	3,692人	42人	46人	3人	230人	4,714人
	令和4年度中減	転出	社保加入	生保開始	死亡	後期加入	その他	計
		469人	3,141人	94人	209人	1,607人	321人	5,841人

② 按分率及び賦課割合（令和4年度）

		所得割 (旧ただし書方式)	資産割 (土地・家屋分)	均等割 (1人につき)	平等割 (1世帯につき)
医療保険分		7.5%	廃止	25,200円	18,400円
後期高齢者支援金等分		2.7%	廃止	8,400円	7,200円
介護保険分		2.2%	廃止	10,800円	5,200円
賦課割合	医療保険分	52.18%	-	32.99%	14.83%
	後期高齢者支援金等分	52.21%	-	31.28%	16.51%
	介護保険分	51.63%	-	34.19%	14.18%



③ 課税状況（令和4年度当初）

		令和4年度(当初調定)(その1)								
		国保総合計	人員	医療保険分						
				医療保険分	人員	一般	人員/世帯	退職	人員	
課対象	税額	千円	人	千円	人	千円	人/世帯	千円	人	
	総所得金額	15,062,716	—	15,062,716	—	15,062,716	—	0	—	
	固定資産税額	—	—	—	—	—	—	—	—	
算定税額	所得割	1,674,819	—	1,129,699	—	1,129,699	—	0	—	
	資産割	—	—	—	—	—	—	—	—	
	均等割	955,037	25,914	653,033	25,914	653,033	25,914	0	0	
	平等割	444,391	16,801	294,290	16,801	294,290	16,801	0	0	
	計	3,074,247		2,077,022		2,077,022		0		
軽減額	7割	均等割	174,956	6,772	119,458	6,772	119,458	6,772	0	0
		平等割	97,935	5,306	65,372	5,306	65,372	5,306	0	0
	5割	均等割	83,752	4,640	58,464	4,640	58,464	4,640	0	0
		平等割	35,093	2,787	23,515	2,787	23,515	2,787	0	0
	2割	均等割	23,288	3,215	16,204	3,215	16,204	3,215	0	0
		平等割	9,547	1,872	6,364	1,872	6,364	1,872	0	0
	計	424,571		289,377		289,377		0		
うち単身半額	14,609		10,500		10,500		0			
子ども均等割軽減額	低所得者軽減	非該当	3,528	210	2,646	210	2,646	210	0	0
		7割該当	292	58	219	58	219	58	0	0
		5割該当	537	64	403	64	403	64	0	0
		2割該当	537	40	403	40	403	40	0	0
	計	4,894		3,671		3,671		0		
限度額超過	129,120	300	81,642	225	81,642	225	0	0		
月割減額	99,892	—	64,354	—	64,354	—	0	—		
年税額	2,414,046	16,801	1,637,181	16,801	1,637,181	16,801	0	0		
前年比	91.0%	98.5%	91.0%	98.5%	91.0%	98.5%	#DIV/0!	#DIV/0!		
一人当り	93,156		63,177		63,177		#DIV/0!			
一世帯当り	143,685		97,445		97,445		#DIV/0!			



		令和4年度(当初調定)(その2)						
		後期高齢者支援金等分						
		支援分	人員	一般	人員/世帯	退職	人員	
課対象	税額	千円	人	千円	人/世帯	千円	人	
	総所得金額	15,062,716	—	15,062,716	—	0	—	
	固定資産税額	—	—	—	—	—	—	
算定税額	所得割	406,688	—	406,688	—	0	—	
	資産割	—	—	—	—	—	—	
	均等割	217,678	25,914	217,678	25,914	0	0	
	平等割	115,157	16,801	115,157	16,801	0	0	
	計	739,523		739,523		0		
軽減額	7割	均等割	39,819	6,772	39,819	6,772	0	0
		平等割	25,581	5,306	25,581	5,306	0	0
	5割	均等割	19,488	4,640	19,488	4,640	0	0
		平等割	9,202	2,787	9,202	2,787	0	0
	2割	均等割	5,401	3,215	5,401	3,215	0	0
		平等割	2,490	1,872	2,490	1,872	0	0
	計	101,981		101,981		0		
うち単身半額	4,109		4,109		0			
子ども均等割軽減額	低所得者軽減	非該当	882	210	882	210	0	0
		7割該当	73	58	73	58	0	0
		5割該当	134	64	134	64	0	0
		2割該当	134	40	134	40	0	0
	計	1,223		1,223				
限度額超過	37,791	300	37,791	300	0	0		
月割減額	22,784	—	22,784	—	0	—		
年税額	574,993	16,801	574,993	16,801	0	0		
前年比	93.1%	98.5%	93.1%	98.5%	#DIV/0!	#DIV/0!		
一人当り	円 22,189		円 22,189		円 #DIV/0!			
一世帯当り	円 34,224		円 34,224		円 #DIV/0!			



		令和4年度(当初調定)(その3)						
		介護保険分						
		介護保険分	人員	一般	人員/世帯	退職	人員	
課対象	税額	千円	人	千円	人/世帯	千円	人	
	総所得金額	6,292,455	—	6,292,455	—	0	—	
	固定資産税額	—	—	—	—	—	—	
算定税額	所得割	138,432	—	138,432	—	0	—	
	資産割	—	—	—	—	—	—	
	均等割	84,326	7,808	84,326	7,808	0	0	
	平等割	34,944	6,720	34,944	6,720	0	0	
	計	257,702		257,702		0		
軽減額	7割	均等割	15,679	2,074	15,679	2,074	0	0
		平等割	6,982	1,918	6,982	1,918	0	0
	5割	均等割	5,800	1,074	5,800	1,074	0	0
		平等割	2,376	914	2,376	914	0	0
	2割	均等割	1,683	779	1,683	779	0	0
		平等割	693	666	693	666	0	0
	計	33,213		33,213		0		
うち単身半額	0		0		0			
子ども均等割軽減額	低所得者軽減	非該当	—	—	—	—	—	
		7割該当	—	—	—	—	—	
		5割該当	—	—	—	—	—	
		2割該当	—	—	—	—	—	
	計	—		—		—		
	限度額超過	9,687	142	9,687	142	0	0	
	月割減額	12,754	—	12,754	—	0	—	
	年税額	201,872	6,720	201,872	6,720	0	0	
	前年比	85.5%	95.7%	85.5%	95.7%	#DIV/0!	#DIV/0!	
	一人当たり	円 25,855		円 25,855		#DIV/0!		
	一世帯当たり	円 30,040		円 30,040		#DIV/0!		



④ 課税状況（令和5年度当初）

課対象 税額		令和5年度(当初調定)(その1)								
		国保総合計 千円	人員 人	医療保険分						
				医療保険分 千円	人員 人	一般 千円	人員/世帯 人/世帯	退職 千円	人員 人	
総所得金額		14,793,395	—	14,793,395	—	14,793,395	—	0	—	
固定資産税額		—	—	—	—	—	—	—	—	
算定税額	所得割	1,648,906	—	1,109,500	—	1,109,500	—	0	—	
	資産割	—	—	—	—	—	—	—	—	
	均等割	917,149	24,896	627,379	24,896	627,379	24,896	0	0	
	平等割	431,967	16,355	286,332	16,355	286,332	16,355	0	0	
	計	2,998,022		2,023,211		2,023,211		0		
軽減額	7割	均等割	163,939	6,345	111,926	6,345	111,926	6,345	0	0
		平等割	93,487	5,053	62,259	5,053	62,259	5,053	0	0
	5割	均等割	78,044	4,335	54,621	4,335	54,621	4,335	0	0
		平等割	32,969	2,632	22,142	2,632	22,142	2,632	0	0
	2割	均等割	23,532	3,252	16,390	3,252	16,390	3,252	0	0
		平等割	9,576	1,882	6,394	1,882	6,394	1,882	0	0
	計	401,547		273,732		273,732		0		
	うち単身半額	14,259		10,248		10,248		0		
子ども均等割軽減額	低所得者軽減	非該当	3,159	188	2,369	188	2,369	188	0	0
		7割該当	283	56	212	56	212	56	0	0
		5割該当	496	59	372	59	372	59	0	0
		2割該当	511	38	383	38	383	38	0	0
	計	4,449		3,336		3,336		0		
限度額超過	100,053	251	64,357	197	64,357	197	0	0		
月割減額	109,272	—	70,313	—	70,313	—	0	—		
年税額	2,379,639	16,352	1,609,501	16,352	1,609,501	16,352	0	0		
前年比	89.7%	95.8%	89.5%	95.8%	89.5%	95.8%				
一人当り	円 95,583		円 64,649		円 64,649					
一世帯当り	円 145,499		円 98,410		円 98,410					



		令和5年度(当初調定)(その2)						
		後期高齢者支援金等分						
		支援分	人員	一般	人員/世帯	退職	人員	
課対象		千円	人	千円	人/世帯	千円	人	
税額	総所得金額	14,793,395	—	14,793,395	—	0	—	
	固定資産税額	—	—	—	—	—	—	
算定税額	所得割	399,416	—	399,416	—	0	—	
	資産割	—	—	—	—	—	—	
	均等割	209,126	24,896	209,126	24,896	0	0	
	平等割	112,043	16,355	112,043	16,355	0	0	
	計	720,585		720,585		0		
軽減額	7割	均等割	37,309	6,345	37,309	6,345	0	0
		平等割	24,632	5,053	24,632	5,053	0	0
	5割	均等割	18,207	4,335	18,207	4,335	0	0
		平等割	8,664	2,632	8,664	2,632	0	0
	2割	均等割	5,463	3,252	5,463	3,252	0	0
		平等割	2,502	1,882	2,502	1,882	0	0
	計	96,777		96,777		0		
うち単身半額	4,011		4,011		0			
子ども均等割軽減額	低所得者軽減	非該当	790	188	790	188	0	0
		7割該当	71	56	71	56	0	0
		5割該当	124	59	124	59	0	0
		2割該当	128	38	128	38	0	0
	計	1,113		1,113				
限度額超過	25,900	241	25,900	241	0	0		
月割減額	24,993	—	24,993	—	0	—		
年税額	570,909	16,352	570,909	16,352	0	0		
前年比	92.5%	95.8%	92.5%	95.8%				
一人当たり	円 22,932		円 22,932		円			
一世帯当たり	円 34,907		円 34,907		円			



		令和5年度(当初調定)(その3)						
		介護保険分						
		介護保険分	人員	一般	人員/世帯	退職	人員	
課対象	税額	千円	人	千円	人/世帯	千円	人	
	総所得金額	6,363,219	—	6,363,219	—	0	—	
	固定資産税額	—	—	—	—	—	—	
算定税額	所得割	139,990	—	139,990	—	0	—	
	資産割	—	—	—	—	—	—	
	均等割	80,644	7,467	80,644	7,467	0	0	
	平等割	33,592	6,460	33,592	6,460	0	0	
	計	254,226		254,226		0		
軽減額	7割	均等割	14,704	1,945	14,704	1,945	0	0
		平等割	6,596	1,812	6,596	1,812	0	0
	5割	均等割	5,216	966	5,216	966	0	0
		平等割	2,163	832	2,163	832	0	0
	2割	均等割	1,679	777	1,679	777	0	0
		平等割	680	654	680	654	0	0
	計	31,038		31,038		0		
うち単身半額	0		0		0			
子ども均等割軽減額	低所得者軽減	非該当	—	—	—	—	—	
		7割該当	—	—	—	—	—	
		5割該当	—	—	—	—	—	
		2割該当	—	—	—	—	—	
	計	—		—		—		
限度額超過	9,796	138	9,796	138	0	0		
月割減額	13,966	—	13,966	—	0	—		
年税額	199,229	6,458	199,229	6,458	0	0		
前年比	84.4%	91.9%	84.4%	91.9%				
一人当り	円 26,681		円 26,681		円			
一世帯当り	円 30,840		円 30,840		円			

⑤ 按分率及び賦課割合（令和5年度）

		所得割 (旧ただし書方式)	資産割 (土地・家屋分)	均等割 (1人につき)	平等割 (1世帯につき)
医療保険分		7.5%	廃止	25,200円	18,400円
後期高齢者支援金等分		2.7%	廃止	8,400円	7,200円
介護保険分		2.2%	廃止	10,800円	5,200円
賦課割合	医療保険分	52.18%	-	32.99%	14.83%
	後期高齢者支援金等分	52.21%	-	31.28%	16.51%
	介護保険分	51.63%	-	34.19%	14.18%

⑥ 徴収状況

年度	区分	予算額 (千円)	調定額 (千円)	収入済額 (千円)	収入未済額 (千円)	不納欠損額 (千円)	徴収率 (%)	前年比	
								調定額 (%)	収入済額 (%)
平成30年度	現年	2,271,608	2,834,418	2,662,131	172,270	22	93.92	90.12	91.98
	滞繰	159,148	888,919	164,455	640,788	83,676	18.50	61.70	75.73
	計	2,430,756	3,723,337	2,826,586	813,058	83,698	75.92	81.19	90.84
令和元年度	現年	2,451,799	2,770,860	2,617,006	153,875	32	94.45	97.76	98.30
	滞繰	153,031	804,935	130,245	572,368	102,322	16.18	90.55	79.20
	計	2,604,830	3,575,795	2,747,251	726,243	102,354	76.83	96.04	97.19
令和2年度	現年	2,450,463	2,768,744	2,644,372	124,345	37	95.51	99.92	101.05
	滞繰	134,769	720,129	130,931	489,403	99,795	18.18	89.46	100.53
	計	2,585,232	3,488,873	2,775,303	613,748	99,832	79.55	97.57	101.02
令和3年度	現年	2,350,582	2,671,509	2,565,400	106,109	57	96.03	96.49	97.01
	滞繰	114,907	608,491	93,840	514,650	109,363	15.42	84.50	71.67
	計	2,465,489	3,280,000	2,659,240	620,759	109,420	81.07	94.01	95.82
令和4年度	現年	2,257,329	2,433,251	2,341,030	92,657	14	96.21	91.08	91.25
	滞繰	85,927	505,570	86,307	342,847	76,415	17.07	83.09	91.97
	計	2,343,256	2,938,821	2,427,337	435,504	76,429	82.60	89.60	91.28



8. 徴収

8. 徴収	69
(1) 口座振替の状況	71
(2) 滞納処分の状況	71
① 督促状発付状況	71
② 財産差押・解除及び公売処分状況	72
③ 交付要求の状況	73
④ 滞納処分の執行停止の状況	73
(3) 欠損処分の状況（市税のみ）	73
(4) 市税納期一覧（令和5年度）	74





(1) 口座振替の状況

税目	区分 年度	納税義務者数 (人)	調定額 (千円)	口座振替加入状況		口座振替実施状況				手数料 支払額 (千円)
				加入件数 (件)	加入率 (%)	振替件数 (件)	振替率 (%)	振替額 (千円)	振替率 (%)	
市税	令和2年度	132,394	10,182,214	193,377	56.8	188,804	55.5	4,854,490	47.7	2,013
	令和3年度	131,834	9,891,812	191,077	56.3	186,814	55.1	4,619,297	46.7	1,959
	令和4年度	131,893	10,311,015	189,175	55.7	185,019	54.5	5,715,176	55.4	1,920
国民健康保険税	令和2年度	17,130	2,644,372	70,275	45.6	68,166	44.2	1,607,017	60.8	689
	令和3年度	17,060	2,375,001	68,428	44.6	66,579	43.4	1,524,966	64.2	672
	令和4年度	16,801	2,433,251	65,838	43.5	64,118	42.4	1,359,763	55.9	648

※市税とは、市県民税、固定資産税（都市計画税含む）、軽自動車税（種別割）である。

※加入件数とは、各税目の口座振替依頼者の期別累計数である。

(2) 滞納処分の状況

① 督促状発付状況

税目	区分 年度	納税義務者数 (人)	納期数 (件)	調定額 (千円)	督促件数 (件)	督促税額 (千円)	督促割合(%)	
							件数	税額
市県民税	令和2年度	15,237	4	1,650,957	7,827	199,908	12.8	12.1
	令和3年度	14,442	4	1,669,284	7,321	249,241	12.7	14.9
	令和4年度	14,264	4	1,716,115	7,067	202,307	12.4	11.8
固定資産税	令和2年度	54,126	4	8,102,900	16,801	336,007	7.8	4.1
	令和3年度	54,708	4	7,783,847	17,034	303,247	7.8	3.9
	令和4年度	55,012	4	8,145,494	16,943	323,401	7.7	4.0
軽自動車税	令和2年度	63,031	1	428,357	4,097	30,789	6.5	7.2
	令和3年度	62,684	1	438,681	4,889	38,574	7.8	8.8
	令和4年度	62,617	1	449,406	4,314	34,577	6.9	7.7
国民健康保険税	令和2年度	17,130	9	2,768,744	14,726	291,434	9.6	10.5
	令和3年度	17,060	9	2,375,010	14,001	265,062	9.1	11.2
	令和4年度	16,801	9	2,433,251	13,186	241,857	8.7	9.9

※市県民税納税義務者は普通徴収分の人数である。

※国民健康保険税納税義務者は平等割被保世帯数である。

② 財産差押・解除及び公売処分状況

年度・区分		物件		動産		不動産		電話加入権		債権		その他		計	
		件数 (件)	金額 (千円)	件数 (件)	金額 (千円)	件数 (件)	金額 (千円)	件数 (件)	金額 (千円)	件数 (件)	金額 (千円)	件数 (件)	金額 (千円)	件数 (件)	金額 (千円)
平成30年度	前年度より繰越	3	5,047	105	298,958	0	0	287	287,295	0	0	395	591,300		
	差押	5	20,309	15	34,443	0	0	865	382,425			885	437,177		
	解除	0	0	38	104,063	0	0	856	370,738			894	474,801		
	公売処分	6	23,788	2	8,127	0	0	0	0			8	31,915		
	次年度へ繰越	2	1,568	80	221,211	0	0	296	298,982	0	0	378	521,761		
令和元年度	前年度より繰越	2	1,568	80	221,211	0	0	296	298,982	0	0	378	521,761		
	差押	4	3,130	15	39,035	0	0	884	308,324			903	350,489		
	解除	0	0	19	38,826	0	0	895	354,227			914	393,053		
	公売処分	1	388	2	6,961	0	0	0	0			3	7,349		
	次年度へ繰越	5	4,310	74	214,459	0	0	285	253,079	0	0	364	471,848		
令和2年度	前年度より繰越	5	4,310	74	214,459	0	0	285	253,079	0	0	364	471,848		
	差押	4	842	15	30,410	0	0	640	247,155			659	278,407		
	解除	0	0	21	34,836	0	0	752	325,405			773	360,241		
	公売処分	6	3,194	0	0	0	0	0	0			6	3,194		
	次年度へ繰越	3	1,958	68	210,033	0	0	173	174,829	0	0	244	386,820		
令和3年度	前年度より繰越	3	1,958	68	210,033	0	0	173	174,829	0	0	244	386,820		
	差押	2	8,166	13	5,523	0	0	611	203,229	0	0	626	216,918		
	解除	0	0	29	96,290	0	0	653	244,867			682	341,157		
	公売処分	2	784	2	144	0	0	0	0			4	928		
	次年度へ繰越	3	9,340	50	119,122	0	0	131	133,191	0	0	184	261,653		
令和4年度	前年度より繰越	3	9,340	50	119,122	0	0	131	133,191	0	0	184	261,653		
	差押	0	0	12	7,181	0	0	731	239,332	0	0	743	246,513		
	解除	1	7,771	33	44,054	0	0	735	272,953	0	0	769	324,778		
	公売処分	0	0	2	1,750	0	0	0	0	0	0	2	1,750		
	次年度へ繰越	2	1,569	27	80,499	0	0	127	99,570	0	0	156	181,638		



③ 交付要求の状況

(単位：件、千円)

区分 年度	前年度より繰越		本年度交付要求		完結								納入額 (納付額及び 配当金額)
					完納		競売・公売・破産事件の終結						
	件数	金額	件数	金額	件数	金額	配当あり		配当なし		取下(消)・解除・廃止		
平成30年度	36	244,747	40	27,135	7	2,761	17	6,930	15	12,804	27	11,818	4,552
令和元年度	10	237,569	42	15,987	5	907	11	4,361	10	12,437	9	13,150	1,845
令和2年度	17	222,701	37	54,056	2	218	6	2,568	21	4,683	8	1,801	1,078
令和3年度	17	267,487	55	54,878	2	10,648	22	9,077	20	39,728	15	14,050	12,877
令和4年度	13	248,862	45	22,560	12	2,380	5	2,198	2	999	7	1,457	5,198

④ 滞納処分の執行停止の状況

(単位：人、件、千円)

区分 年度	1号			2号			3号			合計		
	人員	件数	税額	人員	件数	税額	人員	件数	税額	人員	件数	税額
平成30年度	340	11,508	175,121	163	3,259	36,573	9	126	1,634	512	14,893	213,328
令和元年度	483	6,993	90,404	151	1,130	13,194	23	256	2,334	657	8,379	105,932
令和2年度	541	12,473	180,756	110	1,236	13,088	10	97	788	661	13,806	194,632
令和3年度	354	7,399	116,295	112	964	10,975	15	137	1,517	481	8,500	128,787
令和4年度	355	5,439	102,988	99	696	9,447	15	178	1,407	469	6,313	113,842

(3) 欠損処分の状況 (市税のみ)

(単位：件、千円)

区分 年度	時効完成		執行停止後3年経過		その他(5項適用)		計	
	件数	税額	件数	税額	件数	税額	件数	税額
平成30年度	2,554	31,144	1,031	15,111	317	21,275	3,902	67,530
令和元年度	2,759	36,626	1,715	27,002	216	5,385	4,690	69,013
令和2年度	2,540	33,978	1,732	43,962	83	5,855	4,355	83,795
令和3年度	2,569	40,967	2,468	52,406	73	3,714	5,110	97,087
令和4年度	2,368	35,818	1,738	24,799	85	833	4,191	61,450



(4) 市税納期一覧 (令和5年度)

税目 納期	市 県 民 税 (普通徴収)	固 定 資 産 税 都 市 計 画 税	国 民 健 康 保 険 税 (普通徴収)	軽 自 動 車 税 (種別割)
4月				
5月		①		全
6月	①			
7月		②	①	
8月	②		②	
9月			③	
10月	③		④	
11月			⑤	
12月		③	⑥	
1月	④		⑦	
2月		④	⑧	
3月			⑨	



9. 庶務

9. 庶務	75
(1) 税務事務分掌	77
(2) 税務機構等	79
① 税務機構と職員数	79
② 税務経験年数別職員数	79
(3) 固定資産税課税台帳縦覧・閲覧件数	80
(4) 諸証明に関する事 件	80
(5) 市税徴収に要する経費調	81
(6) 市税徴収費の概要	82
(7) 税率の変遷	83





(1) 税務事務分掌

課税課	市民税第一係	(1) 個人市県民税に関すること (2) 給与所得に関すること (3) 特別徴収及び普通徴収に関すること
	市民税第二係	(1) 個人市県民税に関すること (2) 個人市県民税の申告に関すること (3) 営業、農業、不動産等各種所得に関すること
	市民税第三係	(1) 個人市県民税に関すること (2) 所得及び控除に係る調査に関すること (3) 交付税の算定資料に関すること
	諸税係	(1) 法人市民税、軽自動車税、市たばこ税及び入湯税に関すること (2) 国民健康保険税の賦課に関すること (3) 税諸証明に関すること (4) 交付税の算定資料に関すること
	資産税管理係	(1) 固定資産税及び都市計画税に関すること (2) 特別土地保有税に関すること (3) 国有資産等所在市町村交付金に関すること (4) 交付税の算定資料に関すること
	資産税評価係	(1) 固定資産税及び都市計画税の賦課に関すること (2) 土地と家屋の調査及び評価に関すること (3) 不動産取得税に係る資料等の送付に関すること



納税課	納税係	(1) 市税等の徴収に関する事 (2) 滞納処分の執行及び停止に関する事 (3) 納税指導に関する事 (4) 徴収計画の策定に関する事 (5) 市税等の不納欠損処分に関する事 (6) 徴収嘱託及び受託徴収に関する事
	収納管理係	(1) 納税証明に関する事(他課等が所掌するものを除く。) (2) 市税等の口座振替に関する事 (3) 納税意識啓発に関する事 (4) 市税等の電算業務の総合調整に関する事 (5) 市税等の徴収原簿の整理に関する事 (6) 納付済通知書等の整理保管に関する事 (7) 過誤納金の還付充当に関する事 (8) 県民税の徴収報告及び払込みに関する事 (9) 歳入に係る決算調製補助及び市税等の収納統計に関する事 (10) 課内の庶務及び納税係の主管に属さない事



(2) 税務機構等

① 税務機構と職員数

令和5年4月1日現在 (単位：人)

役職名 課名(係名)	課長 主幹	課長補佐 主査	係長 冠専門員	専門員	主任	主事	再任用	計
課税課	2	10	6	6	4	22		50
市民税第一係		2	1	1		4		8
市民税第二係		1		1		4		6
市民税第三係		1		1		3		5
諸税係		1	1	1		4		7
資産税管理係		1	2		2	3		8
資産税評価係		4	2	2	2	4		14
納税課	1	6	2	5	1	7		22
納税係		1	1	3	1	6		16
収納管理係		5	1	2		1		4
合計	3	16	8	11	5	29		72

※係の計には、課長、主幹、課長補佐を含まない。

② 税務経験年数別職員数

令和5年4月1日現在 (単位：人)

課名	年数							計	平均年数 (年)
	1年未満	1年	2年	3年以上	5年以上	8年以上	10年以上		
課税課	6	5	6	7	12	5	9	50	5.7
納税課	3	1	2	4	4	2	6	22	6.6
計	9	6	8	10	16	7	15	72	6.0

※経験年数は通算の年数で計上している。

(3) 固定資産税課税台帳縦覧・閲覧件数

		平成30年度	令和元年度	令和2年度	令和3年度	令和4年度	令和5年度
件数 縦覧	土地	8件	10件	3件	14件	9件	9件
	家屋	2件	9件	1件	3件	4件	1件
縦覧者数		8人	11人	4人	17人	13人	10人
審査申出件数		-	1	-	-	-	-

		平成30年度	令和元年度	令和2年度	令和3年度	令和4年度	令和5年度
件数 閲覧	土地	29件	24件	18件	16件	21件	31件
	家屋	19件	22件	16件	11件	17件	20件
	償却資産	5件	4件	3件	2件	2件	1件
写しの交付者数		686人	690人	560人	346人	310人	682人

※上記は縦覧期間中(4月1日～5月31日)における閲覧件数等(証明書発行含む)である。

(4) 諸証明に関すること

種別	年度	令和2年度		令和3年度		令和4年度	
		件数 (件)	前年比 (%)	件数 (件)	前年比 (%)	件数 (件)	前年比 (%)
資無証明		212	113.4	171	80.7	160	93.6
土地家屋評価額証明		387	91.7	469	121.2	367	78.3
建物証明		208	92.9	252	121.2	238	94.4
所得・課税証明		9,557	79.6	10,470	109.6	9,232	88.2
扶養証明		1	16.7	2	200.0	1	50.0
所在地証明		78	88.6	72	92.3	55	76.4
公課証明		17	850.0	10	58.8	6	60.0
住宅用家屋証明		410	104.3	405	98.8	370	91.4
一般		10,870	81.6	11,851	109.0	10,429	88.0
評価額通知書(法務局)		2,306	91.3	2,465	106.9	2,457	99.7
合計		13,176	83.1	14,316	108.7	12,886	90.0
1ヶ月平均件数		1,098	83.1	1,193	108.7	1,074	90.0
固定資産税台帳写		4,748	109.0	3,328	70.1	4,258	127.9
〃 閲覧件数		0	0.0	3	—	3	1.0

納税証明(一般)	2,322	89.4	1,463	63.0	1,587	108.5
納税証明(軽自用)	6,500	93.5	6,742	103.7	5,523	81.9
合計	8,822	92.4	8,205	93.0	7,110	86.7
1ヶ月平均件数	735	92.4	684	93.0	593	86.7



(5) 市税徴収に要する経費調

	人口 (人)	市税決算額 (千円)	税務職員数 (人)	徴税費 (千円)	徴税費中 の 人件費 (千円)	県税徴 収取扱 交付金 (千円)	税務職員 一人当り 徴税費 (千円)	市税 千円当り 徴税費 (円)
平成26年度	133,831	14,651,534	94 (11)	650,817	585,055	151,688	7,841	34.07
平成27年度	132,313	14,303,643	84 (5)	583,892	513,574	199,171	7,391	26.90
平成28年度	130,849	14,656,229	83 (5)	616,783	485,847	199,459	7,907	28.47
平成29年度	129,323	15,115,724	83 (5)	610,021	516,661	197,608	7,821	27.28
平成30年度	127,736	15,234,823	80 (5)	607,499	500,657	190,482	8,100	27.37
令和元年度	126,195	15,210,008	76 (5)	621,089	498,285	198,474	8,748	27.79
令和2年度	124,697	15,577,334	73 (5)	563,668	478,817	197,790	8,289	23.49
令和3年度	123,146	15,304,971	72 (4)	551,371	476,398	189,819	8,108	23.62
令和4年度	121,365	15,799,254	72 (4)	601,663	471,221	188,844	8,848	26.13
令和5年度	119,599	15,251,722	72 (4)	600,100	466,277	185,700	8,825	27.17

〈課税状況調第39表〉

※税務職員数中()内の人数は徴税費外の支弁職員数で再掲である。

徴税費外の支弁職員の経費は徴税費には含まれない。

※税務職員1人当り徴税費は、徴税費外の支弁職員数を除いた職員数で計算している。

※令和5年度は見込み額である。



(6) 市税徴収費の概要

	令和2年度		令和3年度		令和4年度		令和5年度			
	決算額 (千円)	構成比	決算額 (千円)	構成比	決算額 (千円)	構成比	見込額 (千円)	構成比		
税 収 入 額	市税(A)	15,577,334	81.45%	15,304,971	81.48%	15,799,254	81.71%	15,251,722	81.65%	
	個人県民税(B)	3,547,036	18.55%	3,479,027	18.52%	3,536,379	18.29%	3,426,743	18.35%	
	(C)=(A)+(B)	19,124,370	100.00%	18,783,998	100.00%	19,335,633	100.00%	18,678,465	100.00%	
徴 税 費	人 件 費	基本給	246,217	1.29%	248,520	1.32%	247,123	1.28%	244,886	1.31%
		超過勤務手当	11,488	0.06%	10,129	0.05%	9,819	0.05%	9,300	0.05%
		税務特別手当	0	0.00%	0	0.00%	0	0.00%	0	0.00%
		その他の手当	116,206	0.61%	116,498	0.62%	114,068	0.59%	109,673	0.59%
		諸手当	127,694	0.67%	126,627	0.67%	123,887	0.64%	118,973	0.64%
		その他	104,906	0.54%	101,251	0.54%	79,420	0.41%	80,410	0.43%
		小計	478,817	2.50%	476,398	2.53%	450,430	2.33%	444,269	2.38%
	需 用 費	旅費	141	0.00%	11	0.00%	53	0.00%	130	0.00%
		賃金	0	0.00%	0	0.00%	0	0.00%	0	0.00%
		その他	84,576	0.44%	74,733	0.40%	130,134	0.67%	133,451	0.71%
		小計	84,717	0.44%	74,744	0.40%	130,187	0.67%	133,581	0.71%
	報 奨 金	納期限前納付の報奨金	0	0.00%	0	0.00%	0	0.00%	0	0.00%
		納税貯蓄組合補助金	0	0.00%	0	0.00%	0	0.00%	0	0.00%
		その他	134	0.00%	229	0.00%	255	0.00%	242	0.00%
		小計	134	0.00%	229	0.00%	255	0.00%	242	0.00%
	その他	0	0.00%	0	0.00%	0	0.00%	0	0.00%	
	徴税費 合計(D)	563,668	2.94%	551,371	2.93%	580,872	3.00%	578,092	3.09%	
県民税徴収取扱額 (E)	197,790		189,819		188,844		185,700			
徴税費(県民税徴収取扱額除く) (F) = (D) - (E)	365,878		361,552		392,028		392,392			
税収入額に対する徴税費の 割合 (G) = (D) / (C)		2.95%		2.94%		3.00%		3.09%		
市税に対する徴税費の割合 (H) = (F) / (A)		2.35%		2.36%		2.48%		2.57%		

※令和5年度は見込み額である。

< 課税状況調第39表 >



(7) 税率の変遷

			26年度	27年度	28年度	29年度	30年度	令和元年度	2年度	3年度	4年度	5年度	
市民税	個人	均等割	3,000円	3,500円									
		所得割	6.0%										
	法人	均等割	資本金等の額が50億円を超え、従業員数の合計数が50人を超えるもの	300万円、				資本金等の額が50億円を超え、従業員数の合計数が50人以下であるもの				41万円	
			資本金等の額が10億円を超え50億円以下で、従業員数の合計数が50人を超えるもの	175万円、				資本金等の額が10億円を超え50億円以下で、従業員数の合計数が50人以下であるもの				41万円	
			資本金等の額が1億円を超え10億円以下で、従業員数の合計数が50人を超えるもの	40万円、				資本金等の額が1億円を超え10億円以下で、従業員数の合計数が50人以下であるもの				16万円	
			資本金等の額が1,000万円を超え1億円以下で、従業員数の合計数が50人を超えるもの	15万円、				資本金等の額が1,000万円を超え1億円以下で、従業員数の合計数が50人以下であるもの				13万円	
			資本金等の額が1,000万円以下で、従業員数の合計数が50人を超えるもの	12万円、				資本金等の額が1,000万円以下で、従業員数の合計数が50人以下のもの 他				5万円	
法人税割	12.1% H26.10月～開始する事業年度から適用						8.4% R元.10月～						
固定資産税			1.4%										
軽自動車税	原動機付自転車	50cc以下	1,200円	2,000円									
		50超～90cc	1,200円	2,000円									
		90超～125cc	1,600円	2,400円									
		ミニカー	2,500円	3,700円									
	軽自動車	二輪	2,400円	3,600円									
		三輪	3,100円	① 3,100円 ② 3,900円	<p>注 27年度以降の税率について</p> <p>① 平成27年3月31日までに初めて車両番号の指定を受けたもの。</p> <p>② 平成27年4月1日以降に初めて車両番号の指定を受けたもの。</p> <p>③ 重課税率。初めて車両番号の指定を受けてから13年経過したもの。 (電気自動車等を除く。)</p> <p>④ 軽課税率 グリーン化特例の75%軽減に該当するもの。</p> <p>⑤ 軽課税率 グリーン化特例の50%軽減に該当するもの。</p> <p>⑥ 軽課税率 グリーン化特例の25%軽減に該当するもの。</p>						① 3,100円 ② 3,900円 重課 ③ 4,600円 軽課 ④ 1,000円 ⑤ 2,000円 ⑥ 3,000円		
			四輪乗用	営業用							5,500円	① 5,500円 ② 6,900円	① 5,500円 ② 6,900円 重課 ③ 8,200円 軽課 ④ 1,800円 ⑤ 3,500円 ⑥ 5,200円
		自家用		7,200円							① 7,200円 ② 10,800円	① 7,200円 ② 10,800円 重課 ③ 12,900円 軽課 ④ 2,700円 ⑤ 5,400円 ⑥ 8,100円	① 7,200円 ② 10,800円 重課 ③ 12,900円 軽課 ④ 2,700円 ⑤ 適用なし ⑥ 適用なし
		四輪貨物	営業用	3,000円							① 3,000円 ② 3,800円	① 3,000円 ② 3,800円 重課 ③ 4,500円 軽課 ④ 1,000円 ⑤ 1,900円 ⑥ 2,900円	① 3,000円 ② 3,800円 重課 ③ 4,500円 軽課 ④ 1,000円 ⑤ 適用なし ⑥ 適用なし
			自家用	4,000円							① 4,000円 ② 5,000円	① 4,000円 ② 5,000円 重課 ③ 6,000円 軽課 ④ 1,300円 ⑤ 2,500円 ⑥ 3,800円	① 4,000円 ② 5,000円 重課 ③ 6,000円 軽課 ④ 1,300円 ⑤ 適用なし ⑥ 適用なし



		26年度	27年度	28年度	29年度	30年度	令和元年度	2年度	3年度	4年度	5年度	
軽自動車税	雪上車	24,000円			3,600円							
	小型特殊自動車	農耕用	1,600円			2,400円						
		その他	4,700円			5,900円						
	二輪の小型自動車	4,000円			6,000円							
	環境性能割	-					R元.10月～1～3%					
市たばこ税 (1,000本当り)	旧3級品以外	5,262円				H30.10月～ 5,692円		R2.10月～ 6,122円	R3.10月～ 6,552円			
	旧3級品	2,495円	2,925円	3,355円	4,000円	R元.10月～ 5,692円						
特別土地保有税		保有分 1.4/100 取得分 3.0/100 (平成15年度以降課税停止)										
入湯税	宿泊	150円										
	木賃	75円										
	日帰	75円										
都市計画税		0.3%										
国民健康保険税	所得割	医療保険分	6.0%	6.0%	8.3%	8.3%	7.9%	7.9%	7.9%	7.9%	7.5%	7.5%
		後期高齢者支援金等分	2.4%	2.4%	2.4%	2.4%	2.8%	2.8%	2.8%	2.8%	2.7%	2.7%
		介護保険分	2.2%	2.2%	2.6%	2.6%	2.5%	2.5%	2.5%	2.5%	2.2%	2.2%
	資産割	医療保険分	19.5%	19.5%	19.5%	19.5%	廃止	廃止	廃止	廃止	廃止	廃止
		後期高齢者支援金等分	10.0%	10.0%	10.0%	10.0%	廃止	廃止	廃止	廃止	廃止	廃止
		介護保険分	7.5%	7.5%	7.5%	7.5%	廃止	廃止	廃止	廃止	廃止	廃止
	被保険者均等割	医療保険分	24,000円	24,000円	25,200円	25,200円	25,200円	25,200円	25,200円	25,200円	25,200円	25,200円
		後期高齢者支援金等分	7,800円	7,800円	7,800円	7,800円	8,400円	8,400円	8,400円	8,400円	8,400円	8,400円
		介護保険分	9,700円	9,700円	10,800円	10,800円	10,800円	10,800円	10,800円	10,800円	10,800円	10,800円
	世帯別平等割	医療保険分	20,000円	20,000円	22,200円	22,200円	20,400円	20,400円	20,400円	20,400円	18,400円	18,400円
		後期高齢者支援金等分	9,500円	9,500円	9,500円	9,500円	7,200円	7,200円	7,200円	7,200円	7,200円	7,200円
		介護保険分	5,900円	5,900円	8,400円	8,400円	6,000円	6,000円	6,000円	6,000円	5,200円	5,200円
	限度額	医療保険分	510,000円	520,000円	540,000円	540,000円	580,000円	610,000円	630,000円	630,000円	650,000円	650,000円
		後期高齢者支援金等分	160,000円	170,000円	190,000円	190,000円	190,000円	190,000円	190,000円	190,000円	200,000円	220,000円
		介護保険分	140,000円	160,000円	160,000円	160,000円	160,000円	160,000円	170,000円	170,000円	170,000円	170,000円

市 税 事 務 概 要

(令和5年度)

令和5年9月

発 行 鶴岡市総務部課税課・納税課

担当 課税課諸税係

〒997-8601 山形県鶴岡市馬場町9番25号
電話 (0235)35-1176 (直通)



山形県鶴岡市